

健軍宿舎及び東本町第 2 宿舎内部補修整備

管理科長	営繕班長	工事企画	管財	施設管理

表紙	健軍宿舎及び東本町第 2 宿舎内部補修整備				図面番号	1/25
図名	表紙				作成年月日	R7.9.29
業務隊長	厚生科長	厚生班長	宿舎係長	宿舎係		作成者
所属	陸上自衛隊健軍駐屯地業務隊厚生科厚生班					

仕 様 書

- 1 総 則
本仕様書は、「健軍宿舎及び東本町第2宿舎内部補修整備」について適用する。
- 2 場 所
熊本市東区東町3丁目1番 健軍宿舎
熊本市東区東本町19番及び18番 東本町第2宿舎
- 3 履行期間
契約締結日～令和8年1月30日まで
- 4 実施概要
自然損耗による宿舎周期整備 別途整備箇所一覧表を参照
- 5 一般事項
 - (1) 本仕様書及び図面に記載無き事項は、国土交通省大臣官房官庁営繕部監修の次の仕様書によるものとする。
公共建築改修工事標準仕様書（建築工事編）令和4年版（以下「改修標準仕様書」という。）、公共建築工事標準仕様書（建築工事編）令和4年版（以下「標準仕様書」という。）
 - (2) 実施時期及び実施工程等は、事前に担当官と入念に調整を実施するものとする。
 - (3) 本施工に使用する材料は、全て新品とし同等品以上のものとする。確実に担当官の検査を受けるものとする。
 - (4) 本作業の施工写真は、施工前、施工中、施工後及び担当官が指示する箇所を撮影し、簿冊（A4版）に整理して担当官に提出するものとする。なお、提出する写真については、鮮明な写真を添付すること。
 - (5) 特に今回の作業に際しては、入居者がいる中での整備になることから既存施設等に損傷を与えないよう十分に注意するものとし、万一損傷を与えた場合には請負業者の責任において現状に復旧するものとする。
 - (6) 作業にあたり軽微なもので作業を実施するうえで当然必要と思われる事項は、本仕様書に記載無くとも担当官の指示に従い実施するものとする。
 - (7) 作業に際しては、作業範囲外においても汚損等がないよう養生等の措置を講じるものとする。
 - (8) 請負者は、資材の紛失等がないよう、必要な措置を施すと共に自己の責任において管理するものとする。
 - (9) 請負者は、作業員に対して安全教育を実施し、常に安全に留意し、事故・災害の防止に努めるものとする。
 - (10) 本役務の作業時間は0815～1700を基準とし、時間外、土曜日、日曜日及び祝日等に作業を実施する場合は、事前に担当官と協議するものとする。
この際、契約金額の変更は行わないものとする。
 - (11) 請負者は、毎日施工終了後に現場の整理整頓及び清掃を実施することとする。
 - (12) 本作業においては電気及び給水が必要な場合は、請負者側において準備するものとする。
 - (13) 本作業を実施するにあたり、担当官が指示する書類については、遅延することなく部隊係官に提出するものとする。

- 6 特記事項
 - (1) 塗装工事
 - ア 鉄鋼面（配管）の素地ごしらは、錆止め塗り（下塗り×1）、合成樹脂調合ペイント（中塗り×1，上塗り×1）を施すものとする。
 - イ 木部、その他の下地調整は、RC種とし汚れ付着物を除去し研磨紙ずりを施すものとする。
 - ウ 木部及び鉄鋼面のSOP塗りは、C種とする。

工程	規格番号	規格名称・種別	塗付け量	備考
下地調整	RC種			
下塗り	JIS K 5663	合成樹脂エマルジョンシーラー	0.07kg/m ²	塗装製造所指定
上塗り	JIS K 5663	合成樹脂エマルジョンペイント 1種	0.10kg/m ²	

- エ 壁面及び天井面のEP-G塗りは、C種とし下記の通りとする。

工程	規格番号	規格名称・種別	塗付け量	備考
下地調整	RC種			
下塗り	JIS K 5663	合成樹脂エマルジョンシーラー	0.07kg/m ²	塗装製造所指定
上塗り	JIS K 5663	合成樹脂エマルジョンペイント 1種	0.10kg/m ²	

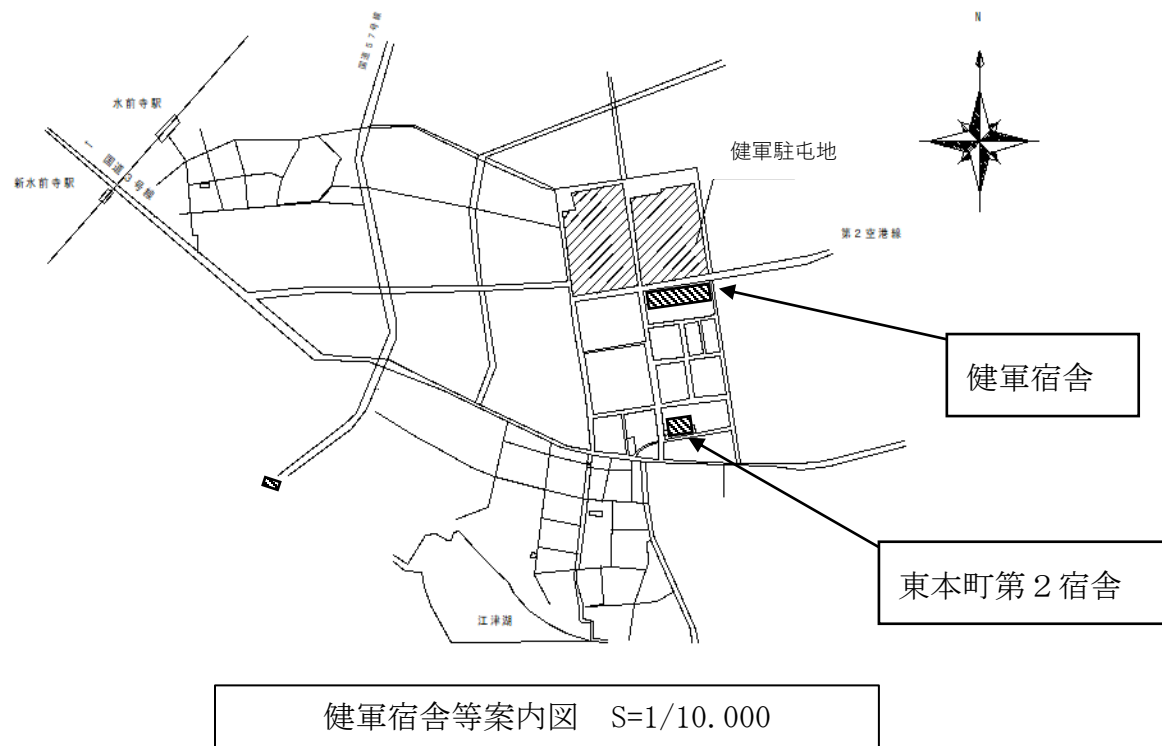
- オ 浴室天井面のNAD塗りは、RB種とし下記のとおりとする。

工程	規格番号	規格名称・種別	塗付け量	備考
下地調整	RC種			
下塗り	JIS K 5670	アクリル樹脂系非水分散型塗装	0.10kg/m ²	
上塗り	JIS K 5670	アクリル樹脂系非水分散型塗装	0.10kg/m ²	

- (2) 内装工事
 - ア クロス張替
 - (ア) クロス張替（壁紙張り）における既存撤去後の素地ごしらはB種とする。
 - (イ) 下地調整の後、清掃を行い、シーラーを全面に塗布する。
 - (ウ) 使用するクロスは、JIS A 6921（壁紙）によるものとし準不燃認定品のものとする。
 - (エ) 接着剤は、JIS A 6922（壁紙施工用及び建具用でん粉系接着剤）に基づく2種1号とする。
 - (オ) クロスの貼り付けは、壁紙を下地に直接貼り付けるものとし、たるみ、模様等の食い違いのないよう裁ち合わせて張り付ける。
 - (カ) 色調は、既存と同等程度とし、担当官と調整し決定するものとする。

件 名	健軍宿舎及び東本町第2宿舎内部補修整備	縮 尺	図 示
図 名	仕様書	図面番号	2/25
所 属	陸上自衛隊健軍駐屯地業務隊厚生科厚生班		

- (3) 建具工事
 襖張替え
 ア 襖張替えに際しては、既存襖の寸法を確認後施工するものとし、既存の襖縁と襖紙との間に隙間がないよう施工するものとする。また、襖下地の状況により補修等が必要な場合は事前に部隊係官と協議した後、実施するものとする。
 イ 襖建て付けに際しては、ぐらつき等がないよう実施し、建て付け後開閉動作の確認を行うものとする。
 ウ 襖紙は、表側を新鳥の子、裏側に雲花紙とする。
 エ 接着剤は、襖紙に適したものとし、空気だまり等がないよう張り付けるものとする。
 オ 付属金物は既設使用
- (4) 床改修
 ア 床改修に用いる材料は、所定のフローア材（ノダカナエルJC1 2S1-L1）同等品以上の物を使用するものとする。
 イ 床改修の仕上がり面は、著しい不陸がなく、床鳴りが生じないこと。
 ウ 便所及び洗面所については、構造用合板を下張りの上、CFシートを上から貼り補修するものとする。
 エ 玄関框については、土間と床の間の段差を解消するため、接着剤（TK-1000ソフトアルミパックスウレタン樹脂系）同等品以上の物を使用するものとする。
- (5) 廃材は、請負者にて適切に処分するものとする。



件名	健軍宿舎及び東本町第2宿舎内部補修整備	縮尺	図示
図名	仕様書、案内図	図面番号	3/25
所属	陸上自衛隊健軍駐屯地業務隊厚生科厚生班		

整備項目					
整理番号	整備内容	整備建物	整備室名	戸あたり整備数量	備 考
1-1	壁 E P-G 塗装	健軍宿舎 1号棟16号室	北和室①(6畳)	20.89㎡	
1-2			南西和室②(6畳)	19.74㎡	
1-3			南東和室③(4.5畳)	15.9㎡	
1-4			玄関・ホール	8.61㎡	
1-5			便所	10.92㎡	
1-6			台所	14.22㎡	
1-7			浴室	12.60㎡	
1-8			健軍宿舎 4号棟43号室	南東洋室①(6畳)	19.68㎡
1-9		南西和室②(6畳)		15.48㎡	
1-10		玄関・ホール		7.36㎡	
1-11		便所		9.9㎡	
1-12		台所	6.2㎡		
1-13		健軍宿舎 15号棟14号室	北洋室①(4.5畳)	17.5㎡	
1-14			南西洋室②(6畳)	19.1㎡	
1-15			南東和室③(6畳)	11.8㎡	
1-16			居間	14.6㎡	
1-17			玄関・ホール	10.1㎡	
1-18			便所	10.32㎡	
1-19			洗面所	11.0㎡	
1-20			台所	13.44㎡	
1-21		健軍宿舎 15号棟55号室	北洋室①(4.5畳)	17.5㎡	
1-22			南東洋室②(6畳)	19.1㎡	
1-23			南西和室③(6畳)	11.8㎡	
1-24			居間	14.6㎡	
1-25			玄関・ホール	10.1㎡	
1-26			便所	10.32㎡	
1-27			洗面所	11.0㎡	
1-28			台所	13.44㎡	
1-29		健軍宿舎 16号棟23号室	北洋室①(4.5畳)	17.5㎡	
1-30			南東洋室②(6畳)	19.1㎡	
1-31			南西和室③(6畳)	11.8㎡	
1-32			居間	14.6㎡	
1-33			玄関・ホール	10.1㎡	
1-34			便所	10.32㎡	
1-35		洗面所	11.0㎡		
1-36		台所	13.44㎡		
1-37		健軍宿舎 17号棟23号室	北洋室①(4.5畳)	17.5㎡	
1-38			南東洋室②(6畳)	19.1㎡	
1-39			南西和室③(6畳)	11.8㎡	
1-40			居間	14.6㎡	
1-41			玄関・ホール	10.1㎡	
1-42			便所	10.32㎡	
1-43			洗面所	11.0㎡	
1-44			台所	13.44㎡	

整備項目					
整理番号	整備内容	整備建物	整備室名	戸あたり整備数量	備 考
1-45	壁 E P-G 塗装	東本町第2宿舎 4号棟31号室	北西洋室①(4.5畳)	17.5㎡	
1-46			北東洋室②(6畳)	19.1㎡	
1-47			南和室③(6畳)	11.8㎡	
1-48			居間	30.0㎡	
1-49			玄関・ホール	20.0㎡	
1-50			便所	8.8㎡	
1-51			洗面所	11.1㎡	
1-52			東本町第2宿舎 4号棟44号室	北東洋室①(4.5畳)	17.5㎡
1-53		北西洋室②(6畳)		19.1㎡	
1-54		南和室③(6畳)		11.8㎡	
1-55		居間		30.0㎡	
1-56		玄関ホール		20.0㎡	
1-57		便所		8.8㎡	
1-58		洗面所	11.1㎡		

件 名	健軍宿舎及び東本町第2宿舎内部補修整備	縮 尺	図 示
図 名	整備項目	図面番号	5/25
所 属	陸上自衛隊健軍駐屯地業務隊厚生科厚生班		

整備項目					
整理番号	整備内容	整備建物	整備室名	戸あたり整備数量	備考
2-1	天井 E P-G塗装	健軍宿舎 1号棟16号室	北和室①(6畳)	10.04㎡	
2-2			南西和室②(6畳)	10.04㎡	
2-3			南東和室③(4.5畳)	7.56㎡	
2-4			玄関・ホール	3.38㎡	
2-5			便所	1.33㎡	
2-6			台所	10.17㎡	
2-7		健軍宿舎 4号棟43号室	南東洋室①(6畳)	8.16㎡	
2-8			南西和室②(6畳)	9.35㎡	
2-9			玄関・ホール	6.9㎡	
2-10			便所	1.39㎡	
2-11			台所	6.66㎡	
2-12		健軍宿舎 15号棟14号室	便所	1.4㎡	
2-13			洗面所	3.74㎡	
2-14		健軍宿舎 15号棟55号室	北洋室①(4.5畳)	7.43㎡	
2-15			南東洋室②(6畳)	10.04㎡	
2-16			南西和室③(6畳)	10.04㎡	
2-17			居間	11.32㎡	
2-18			玄関・ホール	4.32㎡	
2-19			便所	1.4㎡	
2-20			洗面所	3.74㎡	
2-21			台所	8.26㎡	
2-22			便所	1.4㎡	
2-23		健軍宿舎 16号棟23号室	洗面所	3.74㎡	
2-24			便所	1.4㎡	
2-25		健軍宿舎 17号棟23号室	洗面所	3.74㎡	
2-26			便所	1.26㎡	
2-27		東本町第2宿舎 4号棟31号室	洗面所	2.9㎡	
2-28			便所	1.26㎡	
2-29		東本町第2宿舎 4号棟44号室	洗面所	2.9㎡	
3-1	天井NAD塗装		健軍宿舎1号棟16号室	浴室	2.31㎡
4-1	配管(鉄部) SOP塗装	健軍宿舎1号棟16号室	台所配管	2.4㎡	
4-2			便所配管	1.4㎡	
4-3		健軍宿舎4号棟43号室	便所配管	1.4㎡	
4-4		健軍宿舎15号棟14号室	便所配管	1.4㎡	
4-5		健軍宿舎15号棟55号室	便所配管	1.4㎡	
4-6		健軍宿舎16号棟23号室	便所配管	1.4㎡	
4-7		健軍宿舎17号棟23号室	便所配管	1.4㎡	
4-8		東本町第2宿舎3号棟41号室	便所配管	1.4㎡	
4-9		東本町第2宿舎4号棟31号室	便所配管	1.4㎡	
4-10		東本町第2宿舎4号棟44号室	便所配管	1.4㎡	

整備項目					
整理番号	整備内容	整備建物	整備室名	戸あたり整備数量	備考
5-1	壁 ビニルクロス張替	東本町第2宿舎 3号棟41号室	洋室①(6畳)	12.2㎡	
5-2			和室②(8畳)	14.6㎡	
5-3			玄関・ホール	12.1㎡	
5-4			便所	9.0㎡	
5-5			洗面所	12.8㎡	
5-6			台所	9.9㎡	
6-1	天井 ビニルクロス張替	健軍宿舎 15号棟14号室	北洋室①(4.5畳)	7.43㎡	
6-2			南西洋室②(6畳)	10.04㎡	
6-3			南東和室③(6畳)	10.04㎡	
6-4			居間	11.32㎡	
6-5			玄関・ホール	4.32㎡	
6-6			台所	8.26㎡	
6-7			北洋室①(4.5畳)	7.43㎡	
6-8			南東洋室②(6畳)	10.04㎡	
6-9			南西和室③(6畳)	10.04㎡	
6-10			居間	11.32㎡	
6-11		玄関・ホール	4.32㎡		
6-12		台所	8.26㎡		
6-13		健軍宿舎 17号棟23号室	北洋室①(4.5畳)	7.43㎡	
6-14			南東洋室②(6畳)	10.04㎡	
6-15			南西和室③(6畳)	10.04㎡	
6-16			居間	11.32㎡	
6-17			玄関・ホール	4.32㎡	
6-18			台所	8.26㎡	
6-19		東本町第2宿舎 3号棟41号室	南西洋室①(6畳)	10.04㎡	
6-20			南東和室②(8畳)	12.96㎡	
6-21			玄関・ホール	2.62㎡	
6-22			便所	1.38㎡	
6-23			洗面所	2.73㎡	
6-24		東本町第2宿舎 4号棟31号室	台所	6.27㎡	
6-25			北西洋室①(4.5畳)	7.29㎡	
6-26			北東洋室②(6畳)	9.72㎡	
6-27			南和室③(6畳)	9.72㎡	
6-28			玄関・ホール	1.68㎡	
6-29			台所・リビング	22.35㎡	
6-30		東本町第2宿舎 4号棟44号室	北東洋室①(4.5畳)	7.29㎡	
6-31			北西洋室②(6畳)	9.72㎡	
6-32			南和室③(6畳)	9.72㎡	
6-33			玄関・ホール	1.68㎡	
6-34			台所・リビング	22.35㎡	

件名	健軍宿舎及び東本町第2宿舎内部補修整備	縮尺	図示
図名	整備項目	図面番号	6/25
所属	陸上自衛隊健軍駐屯地業務隊厚生科厚生班		

整備項目						
整理番号	整備内容	整備建物	整備室名	整備箇所等	整備数量	備考
7-1	豊新調	健軍宿舍1号棟16号室	和室①	一畳物	6枚	
7-2			和室②	一畳物	6枚	
7-3			和室③	一畳物	4枚	
7-4				半畳物	1枚	
7-5		健軍宿舍4号棟43号室	和室①	一畳物	6枚	
7-6		健軍宿舍7号棟33号室	和室①	一畳物	4枚	
7-7				半畳物	1枚	
7-8			和室②	一畳物	6枚	
7-9		和室③	一畳物	6枚		
7-10		健軍宿舍9号棟24号室	和室①	一畳物	4枚	
7-11				半畳物	1枚	
7-12			和室②	一畳物	6枚	
7-13			和室③	一畳物	4枚	
7-14		半畳物		1枚		
7-15		健軍宿舍15号棟14号室	和室③	一畳物	6枚	
7-16		健軍宿舍15号棟55号室	和室③	一畳物	6枚	
7-17		健軍宿舍16号棟23号室	和室③	一畳物	6枚	
7-18		健軍宿舍17号棟23号室	和室③	一畳物	6枚	
7-19		東本町第2宿舍3号棟41号室	和室②	一畳物	8枚	
7-20		東本町第2宿舍4号棟31号室	和室③	一畳物	6枚	
7-21		東本町第2宿舍4号棟44号室	和室③	一畳物	6枚	
8-1	襖張替	健軍宿舍1号棟16号室	和室①	押入	4枚	
8-2				天袋	3枚	
8-3				出入口	2枚	両面
8-4			和室②	出入口	2枚	両面
8-5			和室③	押入	2枚	
8-6				天袋	2枚	
8-7				出入口	2枚	両面
8-8		健軍宿舍15号棟14号室	和室③	押入	3枚	
8-9		天袋		3枚		
8-10		健軍宿舍15号棟55号室	和室③	押入	3枚	
8-11		天袋		3枚		
8-12		健軍宿舍16号棟23号室	和室③	押入	3枚	
8-13		天袋		3枚		
8-14		健軍宿舍17号棟23号室	和室③	押入	3枚	
8-15		天袋		3枚		
8-16		東本町第2宿舍3号棟41号室	和室②	押入	3枚	
8-17		天袋		3枚		
8-18		東本町第2宿舍4号棟31号室	和室③	押入	3枚	
8-19		天袋		3枚		
8-20		東本町第2宿舍4号棟44号室	和室③	押入	3枚	
8-21				天袋	3枚	

※ 各棟・室の襖等のサイズは建具表に示す。

整備項目							
整理番号	整備内容	整備建物	整備室名	整備箇所	整備数量	備考	
9-1	板戸襖 襖面張替	健軍宿舍1号棟16号室	和室①	出入口	1枚	片面	
9-2		健軍宿舍4号棟43号室	和室②	出入口	2枚	片面	
9-3		健軍宿舍17号棟23号室	和室③	出入口	2枚	片面	
9-4		東本町第2宿舍3号棟41号室	和室②	出入口	3枚	片面	
9-7		東本町第2宿舍4号棟31号室	和室③	出入口	1枚	片面	
9-8		東本町第2宿舍4号棟44号室	和室③	出入口	1枚	片面	
10-1		板戸塗装	健軍宿舍17号棟23号室	洋室①	出入口	1枚	両面
10-2					天袋	3枚	片面
10-3	洋室②			出入口	2枚	両面	
10-4				押入	3枚	片面	
10-5	和室③			出入口	2枚	片面	
10-6	東本町第2宿舍4号棟31号室			洋室①	物入	1枚	片面
10-7			出入口		2枚	両面	
10-8			洋室②	押入	2枚	片面	
10-9				天袋	3枚	片面	
10-10	出入口		1枚	両面			
10-11	和室③		出入口	1枚	片面		
10-12	東本町第2宿舍4号棟44号室		洋室①	物入	1枚	片面	
10-13				出入口	2枚	両面	
10-14			洋室②	押入	2枚	片面	
10-15				天袋	3枚	片面	
10-16			出入口	1枚	両面		
10-17	和室③		出入口	1枚	片面		
11-1	クロス戸襖 クロス面 張替	健軍宿舍15号棟14号室	和室③	出入口	2枚	片面	
11-2		健軍宿舍15号棟55号室	和室③	出入口	2枚	片面	
11-3		健軍宿舍16号棟23号室	和室③	出入口	2枚	片面	
12-1	クロス戸襖 襖面 張替	健軍宿舍15号棟14号室	和室③	出入口	2枚	片面	
12-2		健軍宿舍15号棟55号室	和室③	出入口	2枚	片面	
12-3		健軍宿舍16号棟23号室	和室③	出入口	2枚	片面	
13-1	クロス戸 張替	健軍宿舍15号棟14号室	洋室①	出入口	1枚	両面	
13-2				物入	1枚	両面	
13-3				天袋	3枚	片面	
13-4			洋室②	出入口	2枚	両面	
13-5				押入	2枚	両面	
13-6			健軍宿舍15号棟55号室	洋室①	出入口	1枚	両面
13-7		物入			1枚	両面	
13-8		洋室②		天袋	3枚	片面	
13-9				出入口	2枚	両面	
13-10		押入	2枚	両面			

件名	健軍宿舍及び東本町第2宿舍内部補修整備	縮尺	図示
図名	整備項目	図面番号	7/25
所属	陸上自衛隊健軍駐屯地業務隊厚生科厚生班		

整備項目						
整理番号	整備内容	整備建物	整備室名	整備箇所	整備数量	備 考
13-11	クロス戸張替	健軍宿舎 1 6 号棟 2 3 号室	洋室①	出入口	1 枚	両面
13-12				物入	1 枚	両面
13-13				天袋	3 枚	片面
13-14			洋室②	出入口	2 枚	両面
13-15				押入	2 枚	両面
14-1	床改修	健軍宿舎 1 1 号棟 5 4 号室	居間	床増張	11.13㎡	
14-2			台所	床増張	7.67㎡	
14-3			玄関・ホール	床増張	3.0㎡	(框含む)
14-4			便所	C F シート貼	1.5㎡	
14-5			洗面所	C F シート貼	4.5㎡	
14-6		健軍宿舎 1 2 号棟 3 2 号室	居間	床増張	11.13㎡	
14-7			台所	床増張	7.67㎡	
14-8			玄関・ホール	床増張	3.0㎡	(框含む)
14-9			便所	C F シート貼	1.5㎡	
14-10			洗面所	C F シート貼	4.5㎡	
14-11		健軍宿舎 1 3 号棟 4 6 号室	居間	床増張	15.33㎡	
14-12			台所	床増張	10.22㎡	
14-13			玄関・ホール	床増張	3.0㎡	(框含む)
14-14			便所	C F シート貼	1.5㎡	
14-15			洗面所	C F シート貼	4.5㎡	
14-16		健軍宿舎 1 3 号棟 5 1 号室	居間	床増張	11.13㎡	
14-17			台所	床増張	7.67㎡	
14-18			玄関・ホール	床増張	3.0㎡	(框含む)
14-19			便所	C F シート貼	1.5㎡	
14-20			洗面所	C F シート貼	4.5㎡	
14-21		健軍宿舎 1 3 号棟 5 6 号室	居間	床増張	15.33㎡	
14-22			台所	床増張	10.22㎡	
14-23			玄関・ホール	床増張	3.0㎡	(框含む)
14-24			便所	C F シート貼	1.5㎡	
14-25			洗面所	C F シート貼	4.5㎡	

※ 各棟・室の襖等のサイズは建具表に示す。

件 名	健軍宿舎及び東本町第 2 宿舎内部補修整備	縮 尺	図 示
図 名	整備項目	図面番号	8/25
所 属	陸上自衛隊健軍駐屯地業務隊厚生科厚生班		

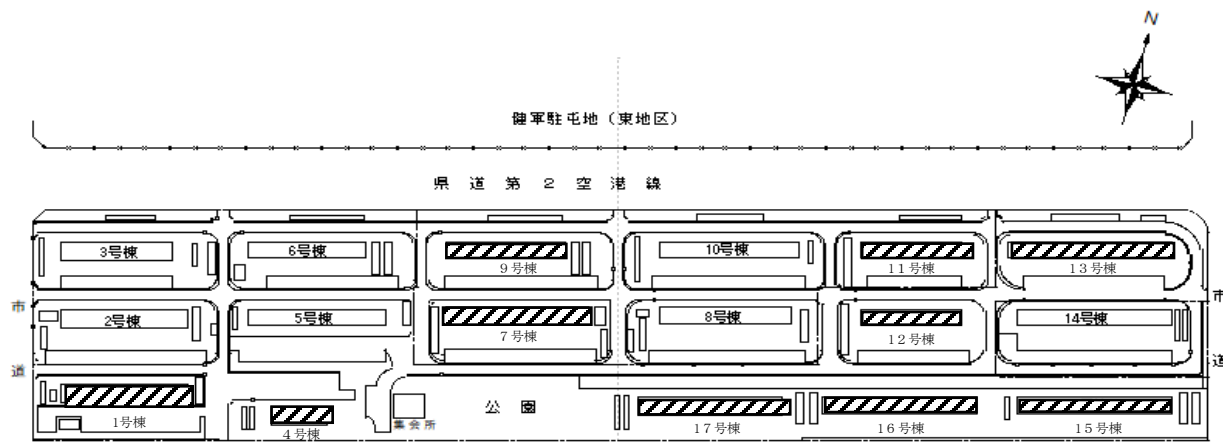
各建具表

整備建物	整備室	襖		襖	板戸襖	クロス戸襖	クロス戸天袋	クロス戸襖	クロス戸
		押入れ	天袋	両面	襖面	クロス面	クロス面	襖面	両面
				出入口	出入口	出入口	天袋	出入口	出入口等
健軍宿舎 1号棟 16号室	北和室① 6								
	南西和室② 6								
	南東和室③ 4.5								
健軍宿舎 4号棟 43号室	南西和室② 6								
健軍宿舎 15号棟 14号室	北洋室① 4.5								
	南西洋室② 6								
	南東和室③ 6								
健軍宿舎 15号棟 55号室	北洋室① 4.5								
	南東洋室② 6								
	南西和室③ 6								

各建具表

整備建物	整備室	襖		襖	板戸襖	クロス戸襖	クロス戸天袋	クロス戸襖	クロス戸
		押入れ	天袋	両面	襖面	クロス面	クロス面	襖面	両面
				出入口	出入口	出入口	天袋	出入口	出入口等
健軍宿舎 16号棟 23号室	北洋室① 6								
	南東洋室② 6								
	南西和室③ 6								
健軍宿舎 17号棟 23号室	南西和室③ 6								
東本町 第2宿舎 3号棟 41号室	南西和室② 8								
東本町 第2宿舎 4号棟 31号室	南西和室③ 6								
東本町 第2宿舎 4号棟 44号室	南東和室③ 6								

件名	健軍宿舎及び東本町第2宿舎内部補修整備	縮尺	図示
図名	各建具表	図面番号	9/25
所属	陸上自衛隊健軍駐屯地業務隊厚生科厚生班		



健軍宿舎配置図 S=1/X

 : 実施箇所

部屋番号図

1号棟

46	45	44	43	42	41
36	35	34	33	32	31
26	25	24	23	22	21
16	15	14	13	12	11

7号棟

46	45	44	43	42	41
36	35	34	35	32	31
26	25	24	23	22	21
16	15	14	13	12	11

4号棟

54	53	52	51
44	45	42	41
34	33	32	31
24	23	22	21
14	13	12	11

9号棟

46	45	44	43	42	41
36	35	34	33	32	31
26	25	24	23	22	21
16	15	14	13	12	11

11号棟

54	53	52	51
44	43	42	41
34	33	32	31
24	23	22	21
14	13	12	11

12号棟

54	53	52	51
44	43	42	41
34	33	35	31
24	23	22	21
14	13	12	11

13号棟

56	55	54	53	52	51
46	45	44	43	42	41
36	35	34	33	32	31
26	25	24	23	22	21
16	15	14	13	12	11

15号棟

56	55	54	53	52	51
46	45	44	43	42	41
36	35	34	33	32	31
26	25	24	23	22	21
16	15	14	13	12	11

16号棟

56	55	54	53	52	51
46	45	44	43	42	41
36	35	34	33	32	31
26	25	24	25	22	21
16	15	14	13	12	11

17号棟

56	55	54	53	52	51
46	45	44	43	42	41
36	35	34	33	32	31
26	25	24	25	22	21
16	15	14	13	12	11

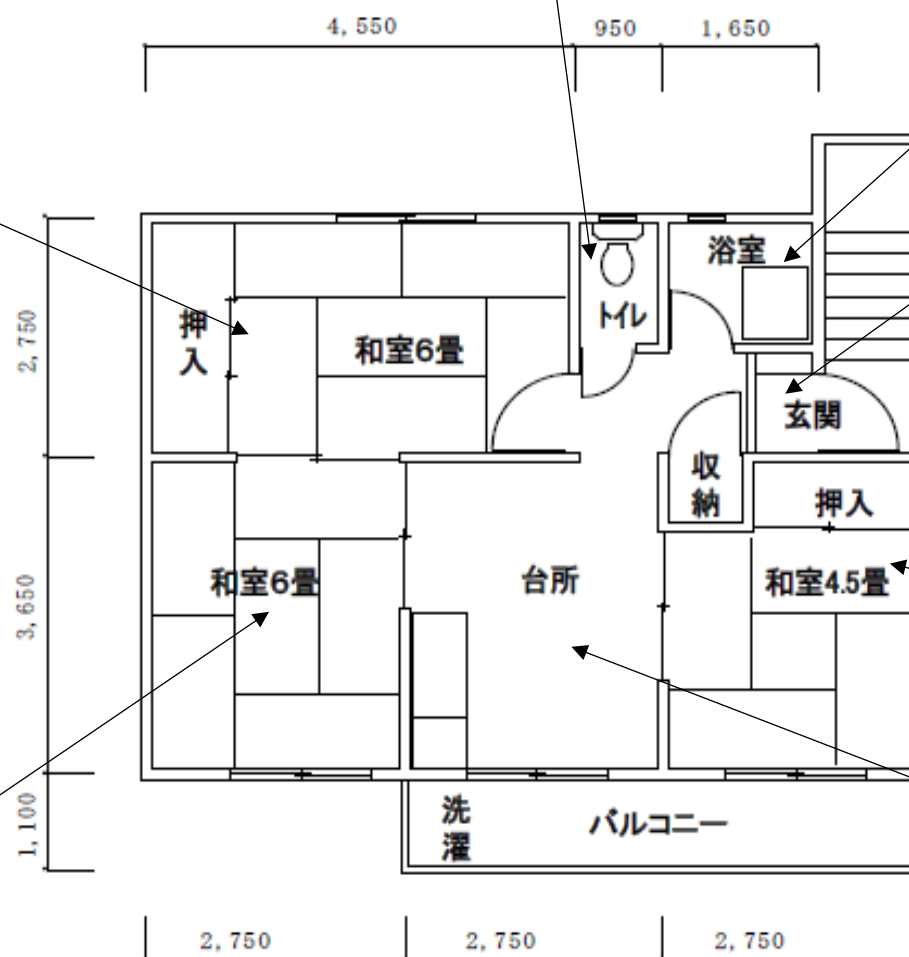
件名	健軍宿舎及び東本町第2宿舎内部補修整備	縮尺	図示
図名	健軍宿舎配置図、部屋番号図	図面番号	10/25
所属	陸上自衛隊健軍駐屯地業務隊厚生科厚生班		

室名称	整理番号	整備項目
便所	1-5	壁EP-G塗装
	2-5	天井EP-G塗装
	4-1	配管(鉄部)SOP塗装

室名称	整理番号	整備項目
浴室	1-7	壁EP-G塗装
	3-1	天井NAD塗装

室名称	整理番号	整備項目
和室① 6	1-1	壁EP-G塗装
	2-1	天井EP-G塗装
	7-1	畳新調(一畳物)
	8-1	押入襖紙張替
	8-2	天袋襖紙張替
	8-3	襖両面張替(出入口)
	9-1	板戸襖面張替(出入口)

室名称	整理番号	整備項目
玄関・ホール	1-4	壁EP-G塗装
	2-4	天井EP-G塗装
	4-2	配管(鉄部)SOP塗装



室名称	整理番号	整備項目
和室③ 4.5	1-3	壁EP-G塗装
	2-3	天井EP-G塗装
	7-3	畳新調(一畳物)
	7-4	畳新調(半畳物)
	8-5	押入襖紙張替
	8-6	天袋襖紙張替
	8-7	襖両面張替(出入口)

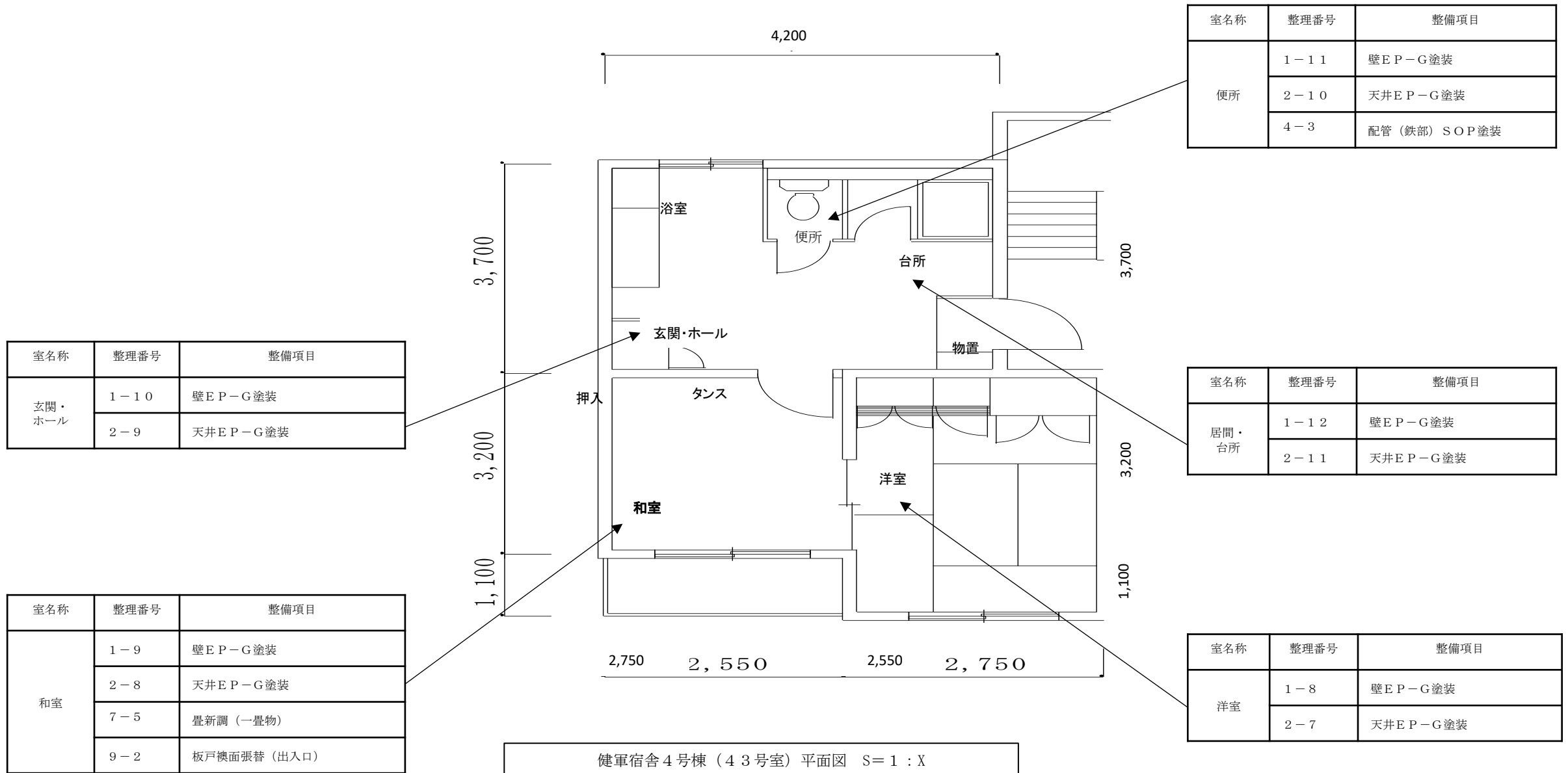
室名称	整理番号	整備項目
和室② 6	1-2	壁EP-G塗装
	2-2	天井EP-G塗装
	7-2	畳新調(一畳物)
	8-4	襖両面張替(出入口)

室名称	整理番号	整備項目
居間・台所	1-6	壁EP-G塗装
	2-6	天井EP-G塗装
	4-1	配管(鉄部)SOP塗装

健軍宿舎1号棟(16号室)平面図 S=1:X

※ 図中、整理番号上段が1号棟13号室の整理番号を示す。
 図中、整理番号下段が1号棟33号室の整理番号を示す。

件名	健軍宿舎及び東本町第2宿舎内部補修整備	縮尺	図示
図名	健軍宿舎1号棟(16号室)平面図	図面番号	11/25
陸上自衛隊健軍駐屯地業務隊厚生科厚生班			



室名称	整理番号	整備項目
玄関・ホール	1-10	壁EP-G塗装
	2-9	天井EP-G塗装

室名称	整理番号	整備項目
便所	1-11	壁EP-G塗装
	2-10	天井EP-G塗装
	4-3	配管(鉄部)SOP塗装

室名称	整理番号	整備項目
居間・台所	1-12	壁EP-G塗装
	2-11	天井EP-G塗装

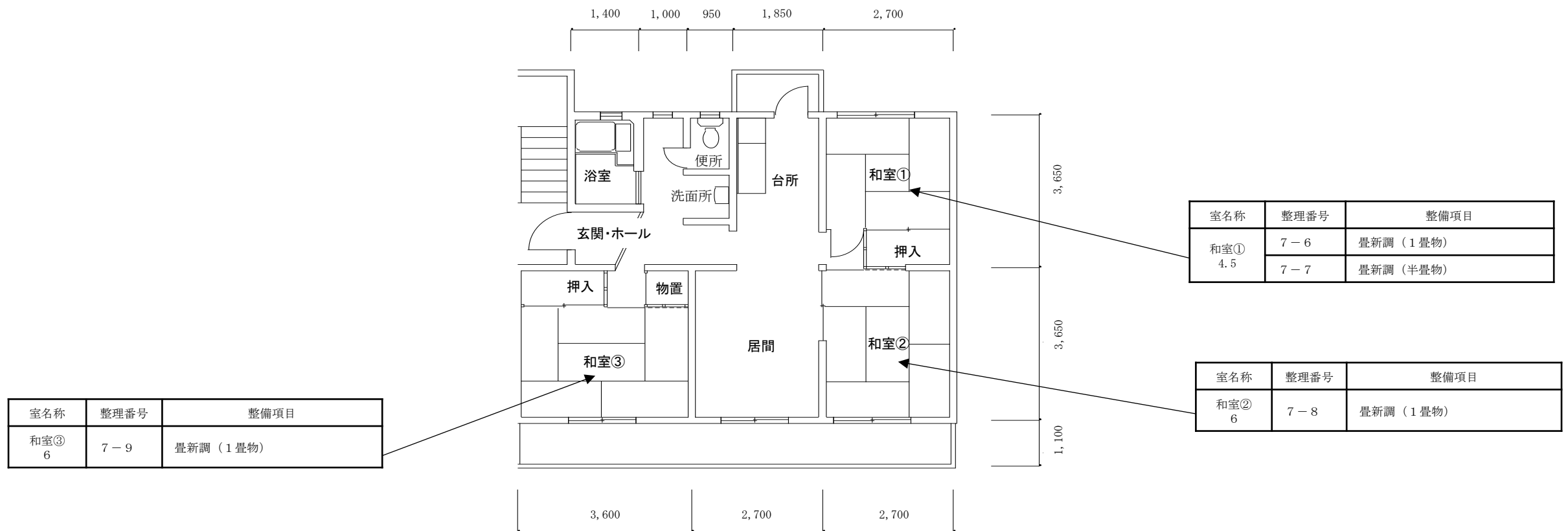
室名称	整理番号	整備項目
和室	1-9	壁EP-G塗装
	2-8	天井EP-G塗装
	7-5	畳新調(一畳物)
	9-2	板戸襖面張替(出入口)

室名称	整理番号	整備項目
洋室	1-8	壁EP-G塗装
	2-7	天井EP-G塗装

凡例

: 畳表替え箇所

件名	健軍宿舎及び東本町第2宿舎内部補修整備	縮尺	図示
図名	健軍宿舎4号棟(43号室)平面図	図面番号	12/25
所属	陸上自衛隊健軍駐屯地業務隊厚生科厚生班		



室名称	整理番号	整備項目
和室③ 6	7-9	畳新調 (1畳物)

室名称	整理番号	整備項目
和室① 4,5	7-6	畳新調 (1畳物)
	7-7	畳新調 (半畳物)

室名称	整理番号	整備項目
和室② 6	7-8	畳新調 (1畳物)

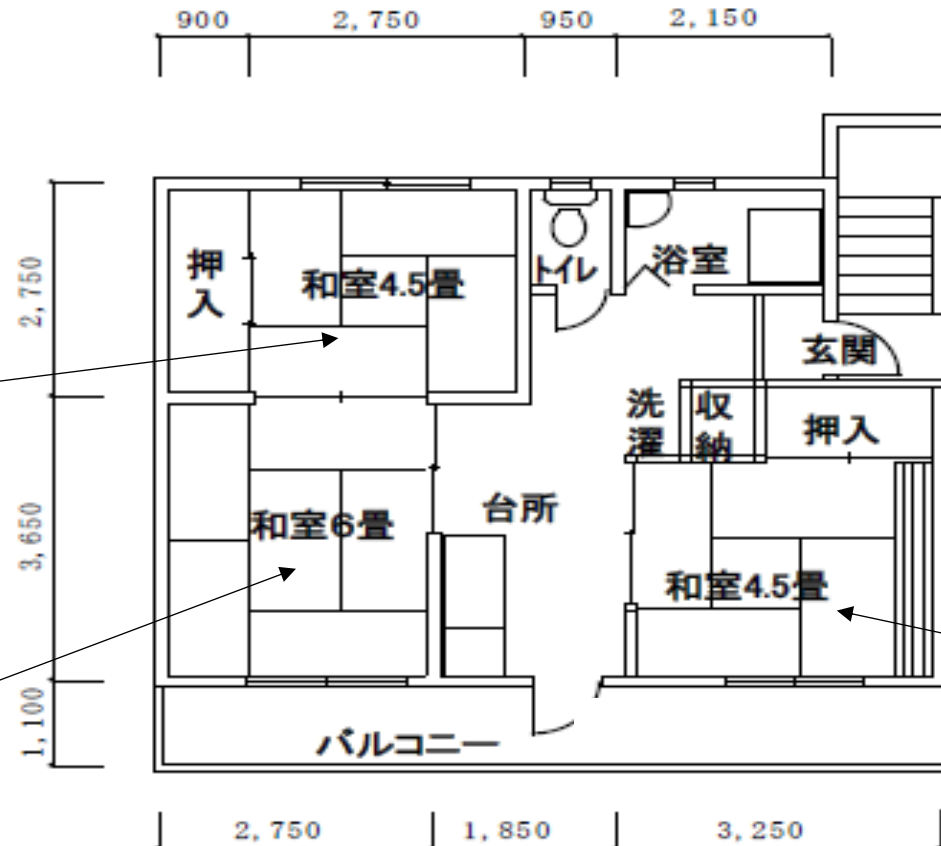
健軍宿舎7号棟 (33号室) 平面図 S=1 : X

件名	健軍宿舎及び東本町第2宿舎内部補修整備	縮尺	図示
図名	健軍宿舎7号棟 (33号室) 平面図	図面番号	13/25
所属	陸上自衛隊健軍駐屯地業務隊厚生科厚生班		

室名称	整理番号	整備項目
和室① 4.5	7-10	畳新調 (1畳物)
	7-11	畳新調 (半畳物)

室名称	整理番号	整備項目
和室② 6	7-12	畳新調 (1畳物)

室名称	整理番号	整備項目
和室③ 4.5	7-13	畳新調 (1畳物)
	7-14	畳新調 (半畳物)



健軍宿舎9号棟 (24号室) 平面図 S=1:X

件名	健軍宿舎及び東本町第2宿舎内部補修整備	縮尺	図示
図名	健軍宿舎9号棟 (24号室) 平面図	図面番号	14/25
所属	陸上自衛隊健軍駐屯地業務隊厚生科厚生班		

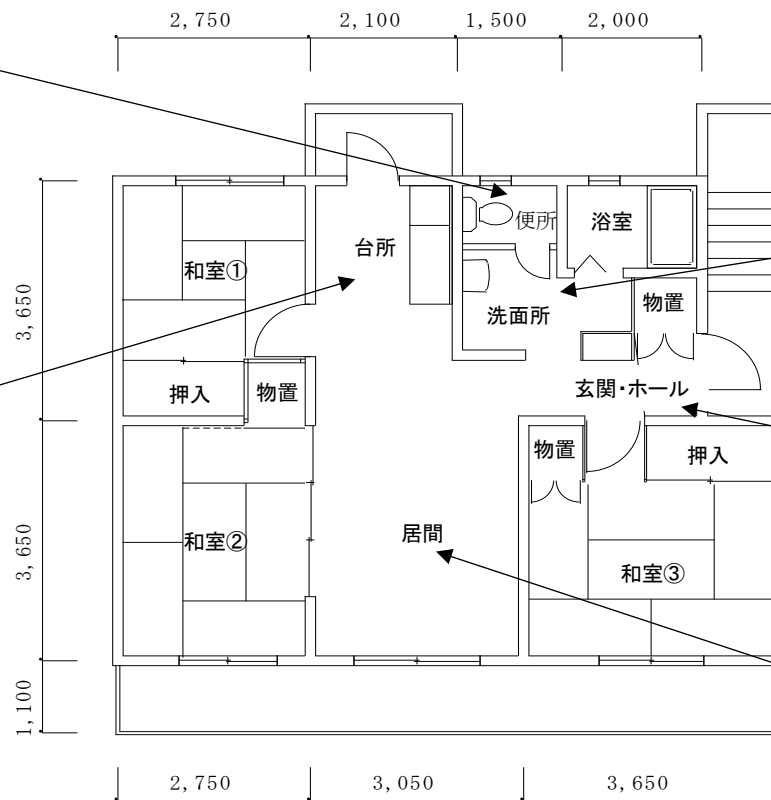
室名称	整理番号	整備項目
便所	14-4	床改修 (CFシート貼)
	14-9	

室名称	整理番号	整備項目
台所	14-2	床改修 (増張)
	14-7	

室名称	整理番号	整備項目
洗面所	14-5	床改修 (CFシート貼)
	14-10	

室名称	整理番号	整備項目
玄関・ホール	14-3	床改修 (増張) 框含む
	14-8	

室名称	整理番号	整備項目
居間	14-1	床改修 (増張)
	14-6	



健軍宿舎 11号棟 (54号室)、12号棟 (32号室) 平面図 S=1:X

※ 図中、整理番号上段が11号棟54号室の整理番号を示す。
 図中、整理番号下段が12号棟32号室の整理番号を示す。

件名	健軍宿舎及び東本町第2宿舎内部補修整備	縮尺	図示
図名	健軍宿舎11号棟(54号室)、12号棟(32号室)平面図	図面番号	15/25
所属	陸上自衛隊健軍駐屯地業務隊厚生科厚生班		

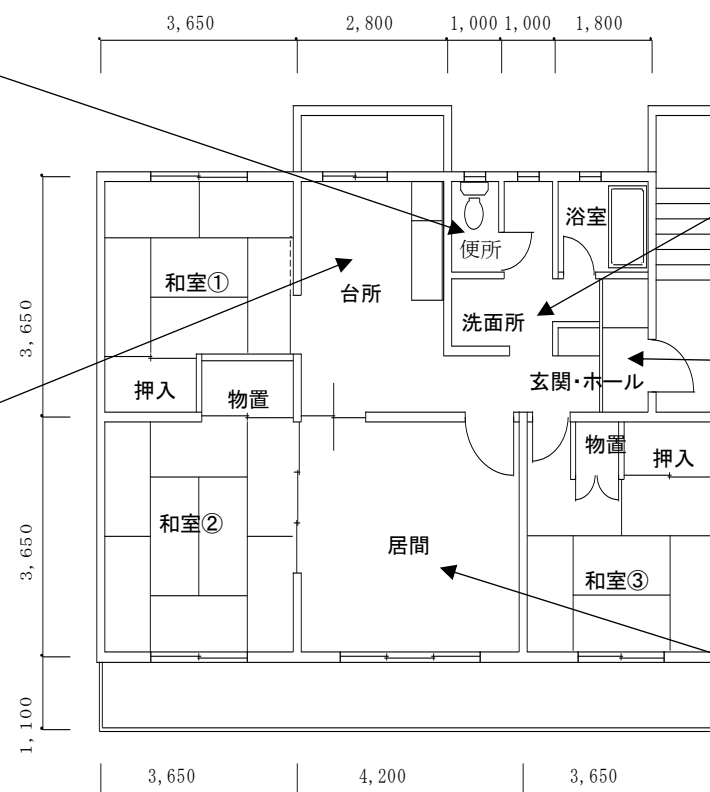
室名称	整理番号	整備項目
便所	14-14	床改修 (CFシート貼)
	14-24	

室名称	整理番号	整備項目
洗面所	14-15	床改修 (CFシート貼)
	14-25	

室名称	整理番号	整備項目
台所	14-12	床改修 (増張)
	14-22	

室名称	整理番号	整備項目
玄関・ホール	14-13	床改修 (増張) 框含む
	14-23	

室名称	整理番号	整備項目
居間	14-11	床改修 (増張)
	14-21	



健軍宿舎13号棟 (46号室・56号室) 平面図 S=1:X

※ 図中、整理番号上段が13号棟46号室の整理番号を示す。
 図中、整理番号下段が13号棟56号室の整理番号を示す。

件名	健軍宿舎及び東本町第2宿舎内部補修整備	縮尺	図示
図名	健軍宿舎13号棟 (46号室・56号室) 平面図	図面番号	16/25
所属	陸上自衛隊健軍駐屯地業務隊厚生科厚生班		

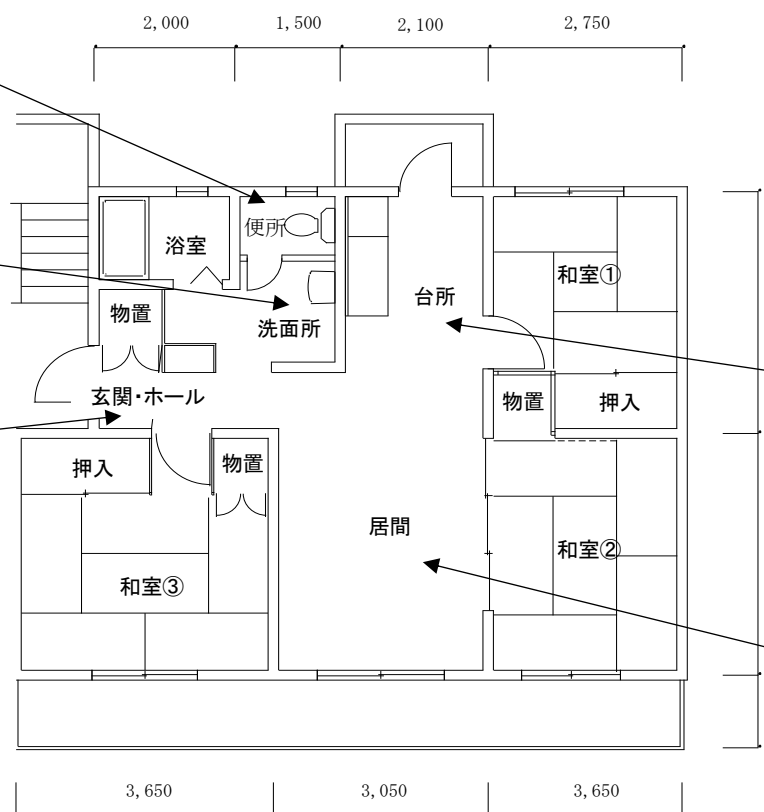
室名称	整理番号	整備項目
便所	14-19	床改修 (CFシート貼)

室名称	整理番号	整備項目
洗面所	14-20	床改修 (CFシート貼)

室名称	整理番号	整備項目
玄関・ホール	14-18	床改修 (増張)

室名称	整理番号	整備項目
台所	14-17	床改修 (増張)

室名称	整理番号	整備項目
居間	14-16	床改修 (増張)



健軍宿舎13号棟 (51号室) 平面図 S=1:X

件名	健軍宿舎及び東本町第2宿舎内部補修整備	縮尺	図示
図名	健軍宿舎13号棟 (51号室) 平面図	図面番号	17/25
所属	陸上自衛隊健軍駐屯地業務隊厚生科厚生班		

室名称	整理番号	整備項目
台所	1-20	壁E P-G塗装
	6-6	天井ビニルクロス張替

室名称	整理番号	整備項目
便所	1-18	壁E P-G塗装
	2-12	天井E P-G塗装
	4-4	配管(鉄部)SOP塗装

室名称	整理番号	整備項目
洗面所	1-19	壁E P-G塗装
	2-13	天井E P-G塗装

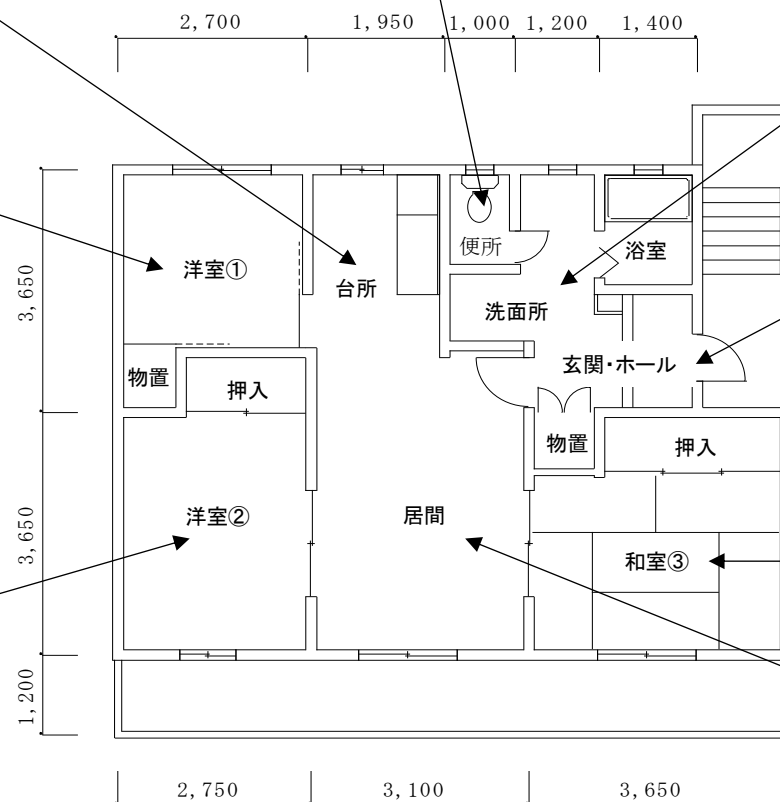
室名称	整理番号	整備項目
北 洋室① 4.5	1-13	壁E P-G塗装
	6-1	天井ビニルクロス張替
	13-1	クロス戸 両面張替(出入口)
	13-2	クロス戸 両面張替(物入)
	13-3	クロス戸 片面張替(天袋)

室名称	整理番号	整備項目
南西 洋室② 6	1-14	壁E P-G塗装
	6-2	天井ビニルクロス張替
	13-4	クロス戸 両面張替(出入口)
	13-5	クロス戸 両面張替(押入)

室名称	整理番号	整備項目
玄関・ ホール	1-17	壁E P-G塗装
	6-5	天井ビニルクロス張替

室名称	整理番号	整備項目
和室③	1-15	壁E P-G塗装
	6-3	天井ビニルクロス張替
	7-15	畳新調(一畳物)
	8-8	押入襖紙張替
	8-9	天袋襖紙張替
	11-1	クロス戸襖 クロス面張替(出入口)
12-1	クロス戸襖 襖面張替(出入口)	

室名称	整理番号	整備項目
居間	1-16	壁E P-G塗装
	6-4	天井ビニルクロス張替



健軍宿舎15号棟(14号室)平面図 S=1:X

件名	健軍宿舎及び東本町第2宿舎内部補修整備	縮尺	図示
図名	健軍宿舎15号棟(14号室)平面図	図面番号	18/25
所属	陸上自衛隊健軍駐屯地業務隊厚生科厚生班		

室名称	整理番号	整備項目
便所	1-26	壁E P-G塗装
	2-19	天井E P-G塗装
	4-5	配管(鉄部)SOP塗装

室名称	整理番号	整備項目
台所	1-28	壁E P-G塗装
	2-21	天井E P-G塗装

室名称	整理番号	整備項目
洗面所	1-27	壁E P-G塗装
	2-20	天井E P-G塗装

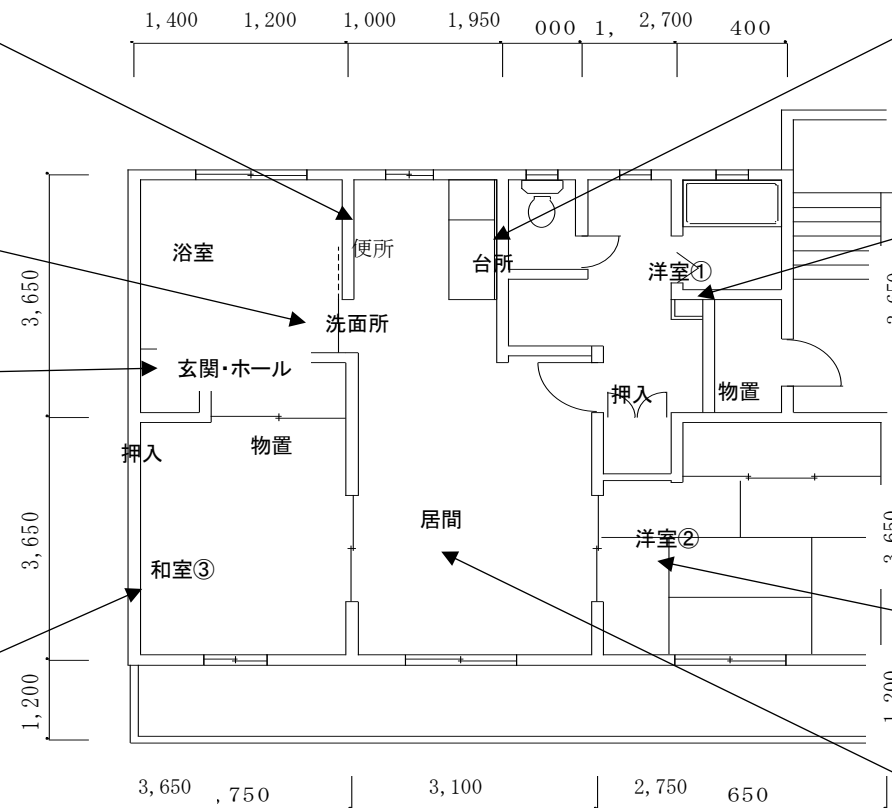
室名称	整理番号	整備項目
北洋室① 4.5	1-21	壁E P-G塗装
	2-14	天井E P-G塗装
	13-6	クロス戸 両面張替(出入口)
	13-7	クロス戸 両面張替(物入)
13-8	クロス戸 片面張替(天袋)	

室名称	整理番号	整備項目
玄関・ホール	1-25	壁E P-G塗装
	2-18	天井E P-G塗装

室名称	整理番号	整備項目
南西洋室② 6	1-22	壁E P-G塗装
	2-15	天井E P-G塗装
	6-2	天井ビニルクロス張替
	13-9	クロス戸 両面張替(出入口)
	13-10	クロス戸 両面張替(押入)

室名称	整理番号	整備項目
和室③ 6	1-23	壁E P-G塗装
	2-16	天井E P-G塗装
	7-16	畳新調(一畳物)
	8-10	押入襖紙張替
	8-11	天袋襖紙張替
	11-2	クロス戸襖 クロス面張替(出入口)
	12-2	クロス戸襖 襖面張替(出入口)

室名称	整理番号	整備項目
居間	1-24	壁E P-G塗装
	2-17	天井E P-G塗装



健軍宿舎15号棟(55号室)平面図 S=1:X

件名	健軍宿舎及び東本町第2宿舎内部補修整備	縮尺	図示
図名	健軍宿舎15号棟(55号室)平面図	図面番号	19/25
所属	陸上自衛隊健軍駐屯地業務隊厚生科厚生班		

室名称	整理番号	整備項目
便所	1-34	壁EP-G塗装
	2-22	天井EP-G塗装
	4-6	配管(鉄部)SOP塗装

室名称	整理番号	整備項目
洗面所	1-35	壁EP-G塗装
	2-23	天井EP-G塗装

室名称	整理番号	整備項目
玄関・ホール	1-33	壁EP-G塗装
	6-11	天井ビニルクロス張替

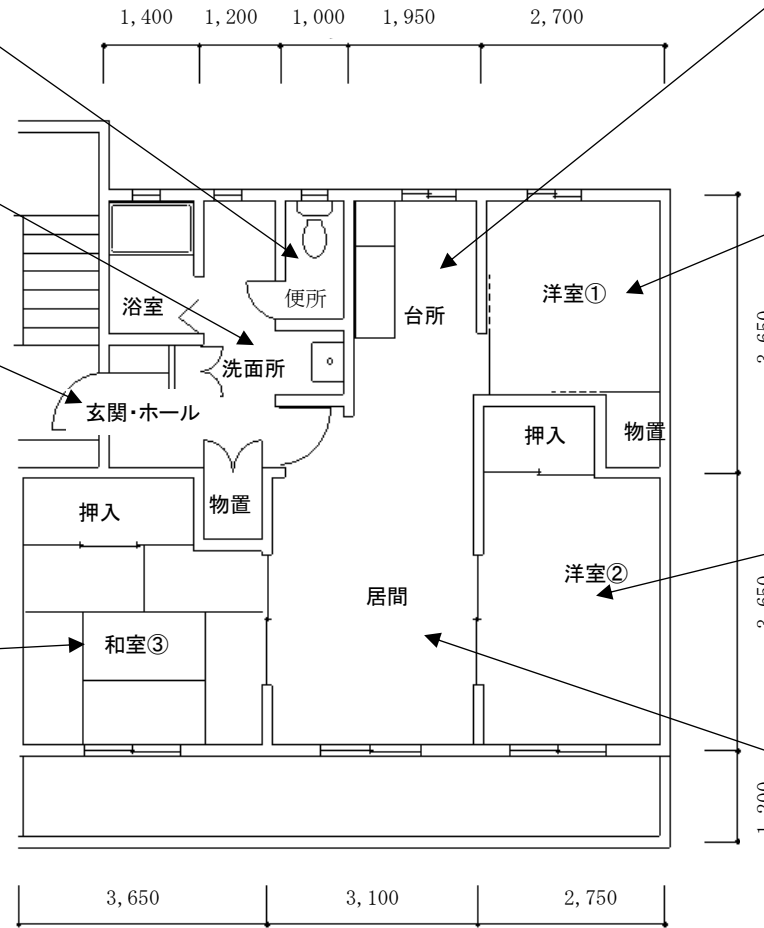
室名称	整理番号	整備項目
南西和室③ 6	1-31	壁EP-G塗装
	6-9	天井ビニルクロス張替
	7-17	畳新調(一畳物)
	8-12	押入襖紙張替
	8-13	天袋襖紙張替
	11-3	クロス戸襖 クロス面張替(出入口)
	12-3	クロス戸襖 襖面張替(出入口)

室名称	整理番号	整備項目
台所	1-36	壁EP-G塗装
	6-12	天井ビニルクロス張替

室名称	整理番号	整備項目
北洋室① 4.5	1-29	壁EP-G塗装
	6-7	天井ビニルクロス張替
	11-1	クロス戸襖 クロス面張替(天袋)
	13-11	クロス戸 両面張替(出入口)
	13-12	クロス戸 両面張替(物入)
13-13	クロス戸 片面張替(天袋)	

室名称	整理番号	整備項目
南東洋室② 6	1-30	壁EP-G塗装
	6-8	天井ビニルクロス張替
	13-14	クロス戸 両面張替(出入口)
	13-15	クロス戸 両面張替(押入)

室名称	整理番号	整備項目
居間	1-32	壁EP-G塗装
	6-10	天井ビニルクロス張替



健軍宿舎16号棟(23号室)平面図 S=1:X

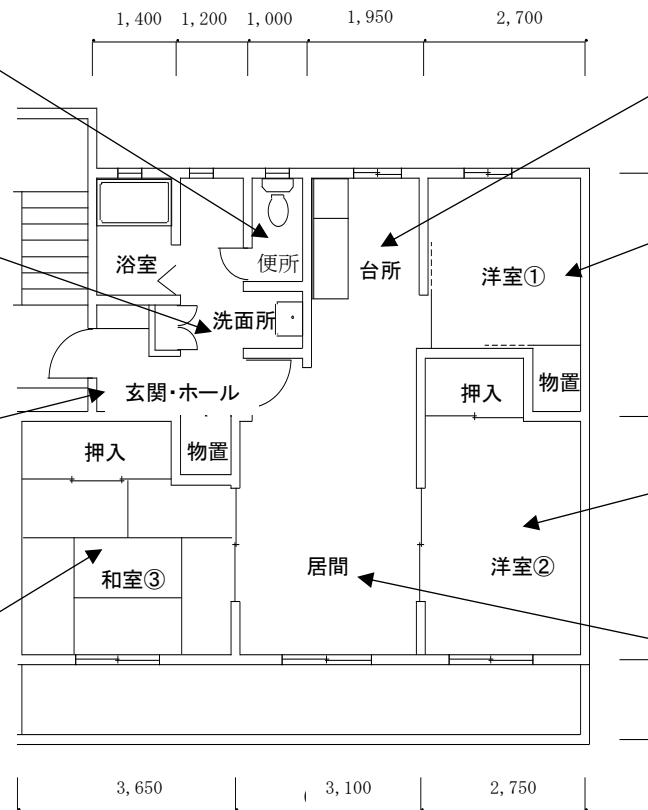
件名	健軍宿舎及び東本町第2宿舎内部補修整備	縮尺	図示
図名	健軍宿舎16号棟(23号室)平面図	図面番号	20/25
所属	陸上自衛隊健軍駐屯地業務隊厚生科厚生班		

室名称	整理番号	整備項目
便所	1-42	壁EP-G塗装
	2-24	天井EP-G塗装
	4-7	配管(鉄部)SOP塗装

室名称	整理番号	整備項目
洗面所	1-43	壁EP-G塗装
	2-25	天井EP-G塗装

室名称	整理番号	整備項目
玄関・ホール	1-41	壁EP-G塗装
	6-17	天井ビニルクロス張替
	4-7	配管(鉄部)SOP塗装

室名称	整理番号	整備項目
南西和室③ 6	1-39	壁EP-G塗装
	6-15	天井ビニルクロス張替
	7-18	畳新調(一畳物)
	8-14	押入襖紙張替
	8-15	天袋襖紙張替
	9-3	板戸襖 襖面張替(出入口)
10-5	板戸塗装 片面(出入口)	



室名称	整理番号	整備項目
台所	1-44	壁EP-G塗装
	6-18	天井ビニルクロス張替

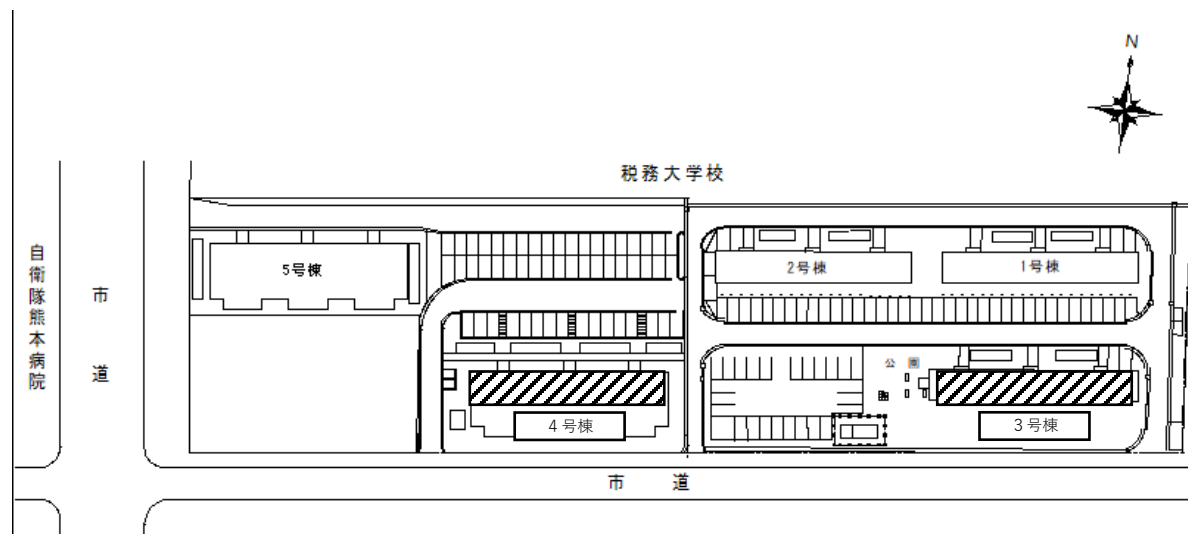
室名称	整理番号	整備項目
北洋室① 4.5	1-37	壁EP-G塗装
	6-13	天井ビニルクロス張替
	10-1	板戸塗装 両面(出入口)
	10-2	板戸塗装 片面(天袋)

室名称	整理番号	整備項目
南東洋室② 6	1-38	壁EP-G塗装
	6-14	天井ビニルクロス張替
	10-3	板戸塗装 両面(出入口)
	10-4	板戸塗装 片面(押入)

室名称	整理番号	整備項目
居間	1-40	壁EP-G塗装
	6-16	天井ビニルクロス張替

健軍宿舎17号棟(23号室)平面図 S=1:X

件名	健軍宿舎及び東本町第2宿舎内部補修整備	縮尺	図示
図名	健軍宿舎17号棟(23号室)平面図	図面番号	21/25
所属	陸上自衛隊健軍駐屯地業務隊厚生科厚生班		



東本町第2宿舎配置図 S=1/X

 : 実施箇所

東本町第2宿舎

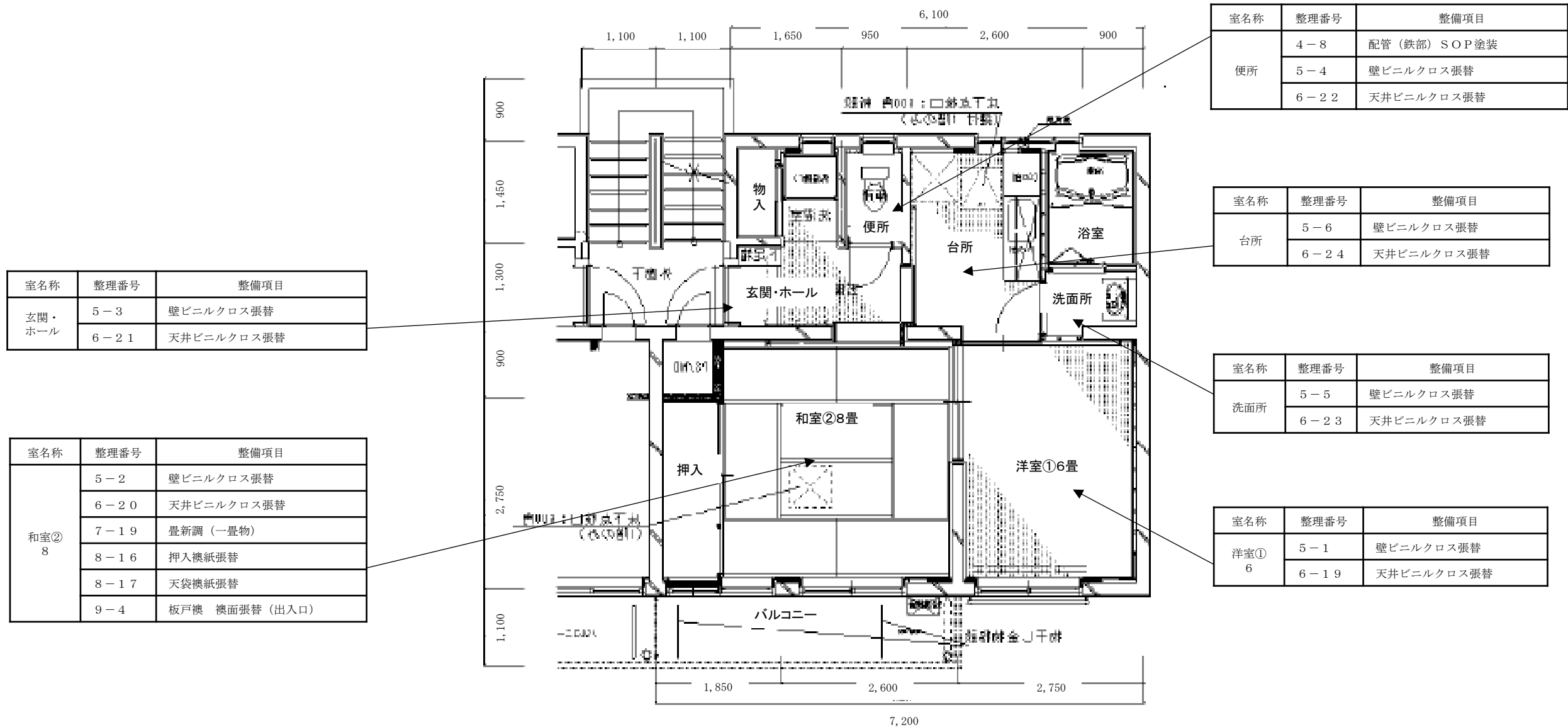
3号棟

46	45	44	43	42	41
36	35	34	33	32	31
26	25	24	23	22	21
16	15	14	13	12	11

4号棟

46	45	44	43	42	41
36	35	34	33	32	31
26	25	24	23	22	21
16	15	14	13	12	11

件名	健軍宿舎及び東本町第2宿舎内部補修整備	縮尺	図示
図名	東本町第2宿舎配置図、部屋番号図	図面番号	22/25
所属	陸上自衛隊健軍駐屯地業務隊厚生科厚生班		



東本町第2 宿舎3号棟（41号室）平面図 S=1:X

件名	健軍宿舎及び東本町第2 宿舎内部補修整備	縮尺	図示
図名	東本町第2 宿舎3号棟（41号室）平面図	図面番号	23/25
所属	陸上自衛隊健軍駐屯地業務隊厚生科厚生班		

室名称	整理番号	整備項目
玄関・ホール	1-49	壁E P-G塗装
	6-28	天井ビニルクロス張替

室名称	整理番号	整備項目
北西 洋室① 4.5	1-45	壁E P-G塗装
	6-25	天井ビニルクロス張替
	10-6	板戸塗装 片面(物入)
	10-7	板戸塗装 両面(出入口)

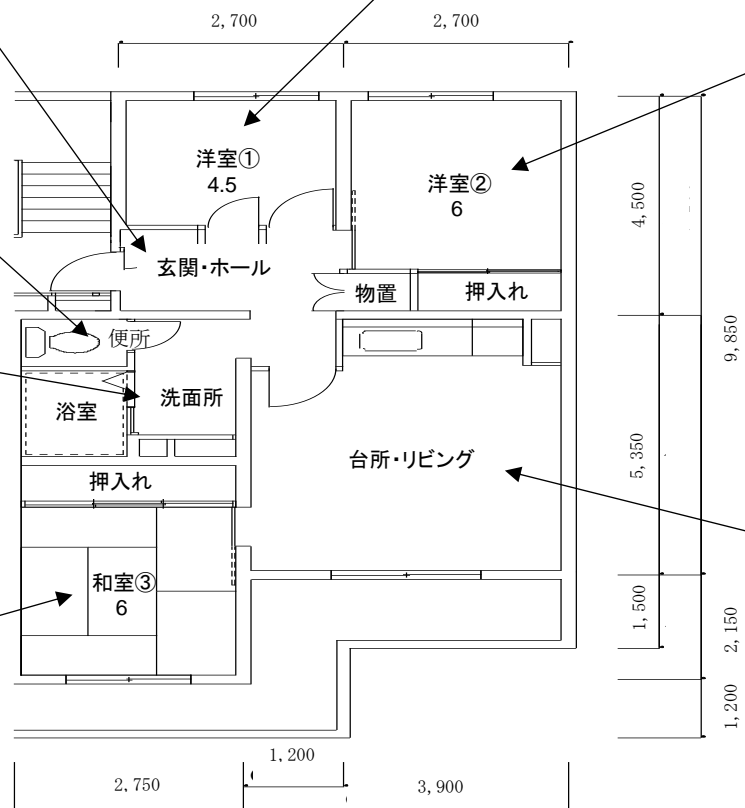
室名称	整理番号	整備項目
北東 洋室② 6	1-46	壁E P-G塗装
	6-26	天井ビニルクロス張替
	10-8	板戸塗装 片面(押入)
	10-9	板戸塗装 片面(天袋)
	10-10	板戸塗装 両面(出入口)

室名称	整理番号	整備項目
便所	1-50	壁E P-G塗装
	2-26	天井E P-G塗装
	4-9	配管(鉄部) SOP塗装

室名称	整理番号	整備項目
洗面所	1-51	壁E P-G塗装
	2-27	天井E P-G塗装

室名称	整理番号	整備項目
南 和室③ 6	1-47	壁E P-G塗装
	6-27	天井ビニルクロス張替
	7-20	畳新調(1畳物)
	8-18	押入換紙張替
	8-19	天袋換紙張替
	9-7	板戸換 換面張替(出入口)
	10-11	板戸塗装 片面(出入口)

室名称	整理番号	整備項目
台所・リビング	1-48	壁E P-G塗装
	6-29	天井ビニルクロス張替



東本町第2宿舍4号棟(31号室)平面図 S=1:X

件名	健軍宿舍及び東本町第2宿舍内部補修整備	縮尺	図示
図名	東本町第2宿舍4号棟(31号室)平面図	図面番号	24/25
所属	陸上自衛隊健軍駐屯地業務隊厚生科厚生班		

室名称	整理番号	整備項目
北西 洋室② 6	1-53	壁EP-G塗装
	6-31	天井ビニルクロス張替
	10-14	板戸塗装 片面(押入)
	10-15	板戸塗装 片面(天袋)
	10-16	板戸塗装 両面(出入口)

室名称	整理番号	整備項目
洗面所	1-58	壁EP-G塗装
	2-29	天井EP-G塗装

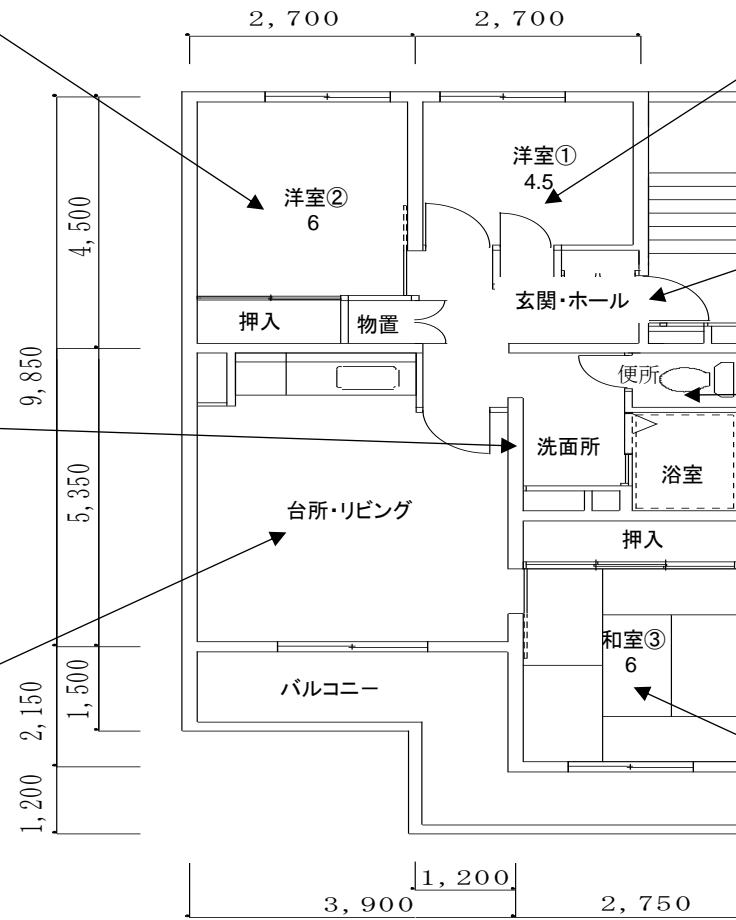
室名称	整理番号	整備項目
台所・ リビング	1-55	壁EP-G塗装
	6-34	天井ビニルクロス張替

室名称	整理番号	整備項目
北東 洋室① 4.5	1-52	壁EP-G塗装
	6-30	天井ビニルクロス張替
	10-12	板戸塗装 片面(物入)
	10-13	板戸塗装 両面(出入口)

室名称	整理番号	整備項目
玄関・ ホール	1-56	壁EP-G塗装
	6-33	天井ビニルクロス張替

室名称	整理番号	整備項目
便所	1-57	壁EP-G塗装
	2-28	天井EP-G塗装
	4-10	配管(鉄部)SOP塗装

室名称	整理番号	整備項目
南 和室③ 6	1-54	壁EP-G塗装
	6-32	天井ビニルクロス張替
	7-21	畳新調(1畳物)
	8-20	押入襖紙張替
	8-21	天袋襖紙張替
	9-21	板戸襖 襖面張替(出入口)
	10-17	板戸塗装 片面(出入口)



東本町第2宿舍4号棟(44号室)平面図 S=1:X

件名	健軍宿舍及び東本町第2宿舍内部補修整備	縮尺	図示
図名	東本町第2宿舍4号棟(44号室)平面図	図面番号	25/25
所属	陸上自衛隊健軍駐屯地業務隊厚生科厚生班		