

# 高遊原52・64・65号建物電気設備改修工事

合 議 (管理科)					
管理科長	営繕班長	工事企画	管 財	施設管理	電気係長

件 名	高遊原52・64・65号建物電気設備改修工事				
図面名称	表 紙				
図面番号	1 / 2 2	作成年月日	R7.7.14		
業務隊長	派遣隊長	施設班長	工事企画	管財主任	係
陸上自衛隊 健軍駐屯地業務隊 高遊原派遣隊 施設班					

# 電気設備特記仕様書

1 件名：高遊原52・64・65号建物電気設備改修工事

2 場所：熊本県益城郡益城町大字小谷1812 陸上自衛隊高遊原分屯地内

## 3 概要

- 新設工事・・・52号建物LED照明器具(219台)/64・65号建物LED照明器具(534台)・専用リモコン(1台)
- 撤去工事・・・52号建物 照明器具(218台)/64・65号建物 照明器具(534台)
- 産廃処分・・・1 式(蛍光灯管)最終処分E表提出

## 4 一般事項

### (1) 適用基準

本工事は、電気工事特記仕様書、図面によるほか、下記の基準及び記載なき事項については関係種規定により施工する。

- 国土交通省大臣官房庁営繕部制定 公共建築工事標準仕様書 (電気設備工事編) (令和4年版)
- 国土交通省大臣官房庁営繕部制定 公共建築改修工事標準仕様書 (電気設備工事編) (令和4年版)
- 国土交通省大臣官房庁営繕部制定 公共建築設備工事標準図 (電気設備工事編) (令和4年版)
- 日本工業規格
- 電気事業法
- 電気工事士法
- 電気設備技術基準及び解釈
- 内線規定
- 消防法
- 建築基準法
- 労働安全衛生法
- 環境配慮ガイドライン
- その他関係法令、規格

### (2) 共通事項

ア 本工事の施工にあたっては、本図面及び共通仕様書に記載なき事項であっても、技術上当然施工すべき事項については、請負者の負担において施工するものとする。

イ 工事写真撮影要領は、「工事写真撮影ガイドブック(国土交通大臣官房営繕部監修)」を参考とすること。なお工事写真の大きさは次のとおりとする。

施工前：焼付け大きさ サービス版相当各1枚(カラー)

施工中：焼付け大きさ サービス版相当各1枚(カラー)

完成時：焼付け大きさ サービス版相当各1枚(カラー)

ウ 施工時に使用する電気機器等で電力が必用な場合、原則として請負者が設置した発電機により供給すること。又発電機を設置した場合は写真を撮影し監督官へ提出すること。

エ 分電盤等は監督官の許可を得て開閉又は操作をすること。

オ 写真等の電子データは工事写真完成後確実に消去を行うこと。

カ 分屯地内の施設・工作物等に損傷を与えた場合は請負者の負担により復旧すること。

キ 工事施工については、周辺の勤務者・事務室等に迷惑をかけないよう注意し、事故発生防止に努めること。

ク 工事の施工にあたり、常に細心の注意を払い、労働安全衛生法及び関係法令を遵守し、第三者並びに作業従事者の安全確保に努めること。

ケ 工事施工中は所要の人員を配置し、現場の管理、整理整頓に努めること。

コ 工事を実施する場合は、必ず保安上必要な処置、緊急措置及び緊急連絡方法について監督官と協議し、これを遵守すること。

サ 脚立等の足場は堅固な物を採用し、落下や転落の防止に努めること。

シ 工事現場の秩序を保つとともに、火災、盗難等の事故防止に必要な措置をとること。

ス 施工実施日は請負者または現場代理人は現場に常駐すること。

セ 現場代理人は現場の運営及び取締りを行うほか、契約約款に基づく一切の権限をしこすることが出来ること。

ソ 本工事で使用する資材は各製造メーカーの奨励する工法にて取付を行うこと。

タ 使用機器材以外に、技術上必要となる資材は必ず見込むこと。取付も本工事に含む。

チ 工事実施日は必ず監督官に連絡し現場に入場すること。勝手に入場しないこと。

## 5 施行細目

### 電灯設備

ア 新設する照明器具は全てLED型とする。取付は既存の吊りボルトを使用し、新設照明器具取付の際に選定する照明器具によっては、ボルトの長さ調整・ボルトの位置変更が発生する場合があります、その場合は請負者の負担で対応すること。

イ LEDモジュールの寿命は、40,000時間以上とする。

ウ LED光源色は相関色温度4,600～5,500K昼白色とする。ただし監督官より光源色の指定があった場合は監督官の指示に従うこと。

エ LED照明器具の平均演色評価数(Ra)は、ベースライト形器具は80以上とし、ダウンライトは70以上とする。

オ 照明制御機器(センサ)の各種設定は請負者で実施すること。

カ 撤去した照明器具は重量を計測し、監督官の指定する場所へ搬送すること。

## 6 使用資材

### 工事資材

ア 本工事に使用する資材は全て新品とし、請負者の負担とする。

イ 材料・機材等は所要の品質、性能を確保し、試験データが整備されていること。

ウ 生産施設及び品質の管理が適切に行われること。

エ 安定的な供給が可能であること。

オ 法令等で定める許可、認可、認定等又は免許等を取得していること。

カ 販売、保守等の営業体制が整えられていること。

キ 本工事に使用する資材で下記に記載されてる物は同等品を選択するか、規格相当品とする。

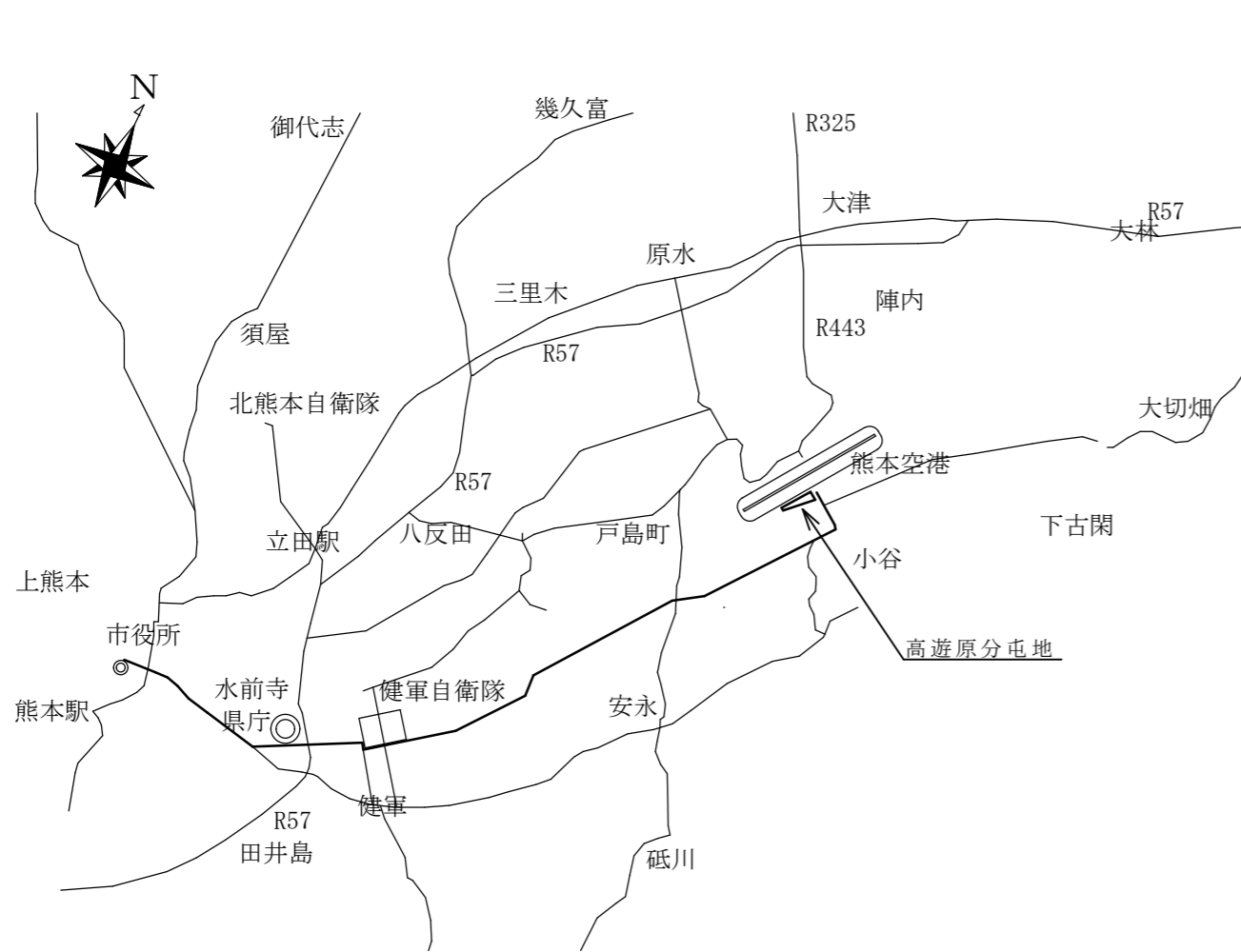
●印は製作承認図を提出すること。

製作図	資材品名	製造者・型番等一覧
●	LED照明器具	・外部機関の認定等による。
●	照明制御機器	・外部機関の認定等による。

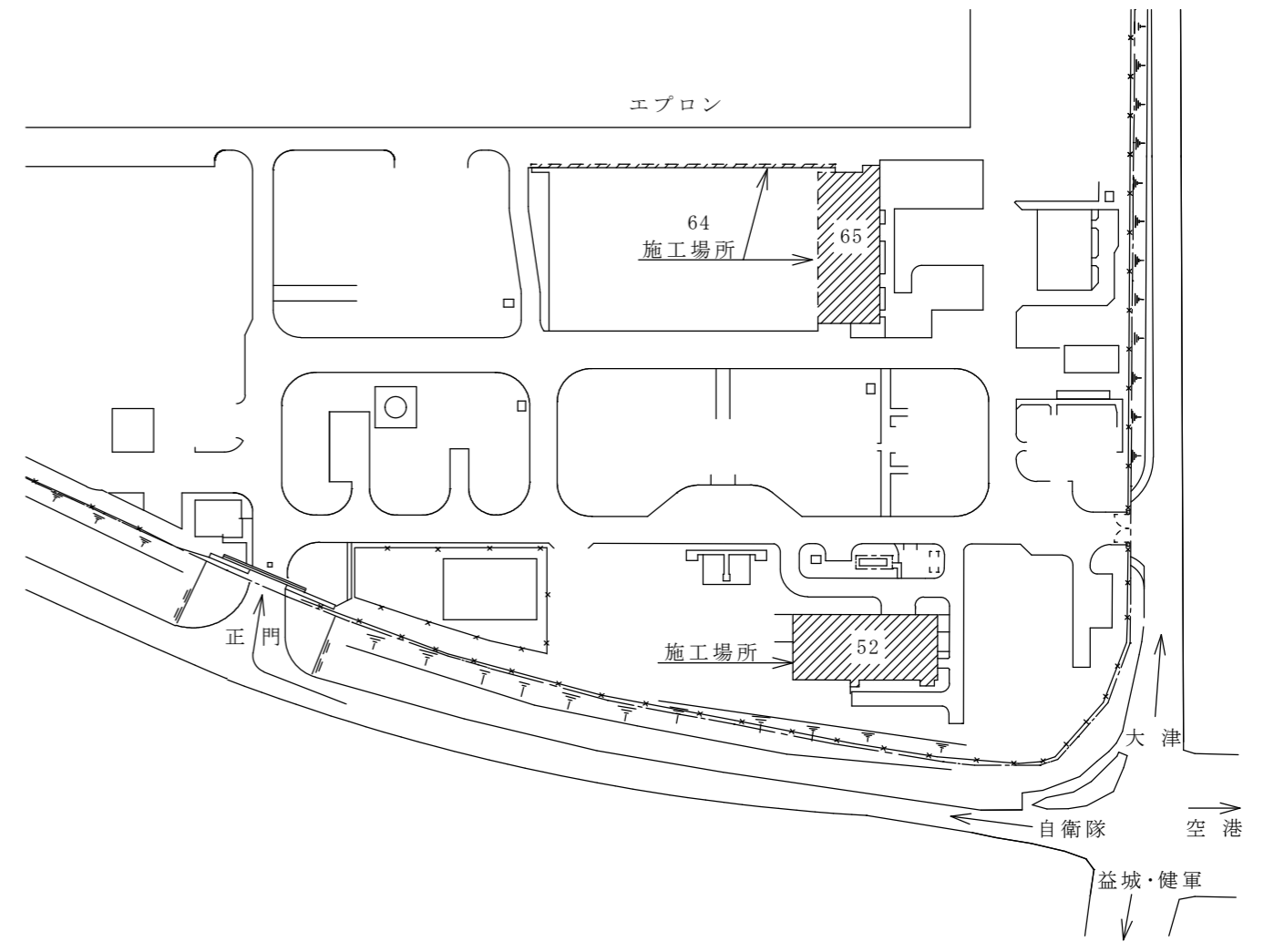
## 本工事現場説明及び工程管理実施必須事項

1	請負者本人以外が現場管理を行う場合は、現場代理人を設定すること。主任技術者は非常駐でも可であるが工事の品質を確保する義務は果たすこと。
2	現場代理人は工事完了まで変更は認めない。ただし病気、死亡等の理由の時は協議する。
3	工事可能時間は08:15～17:00までとする。ただし17:00まで工事が出来るわけではなく、17:00には分屯地外へ退場する時間を示す。(停電工事は除く)
4	電気工事士法を遵守すること。また電気工事士法施行規則「電気工事士の資格がなければ従事してはならない作業」については第1種電気工事士免状取得者で施工すること。
5	技術者は工事中、常時本工事仕様書・図面及び製作承認図を携行するとともに、(1)公共建築工事標準仕様書(電気設備工事編)・(2)公共建築改修工事標準仕様書(電気設備工事編)・(3)公共建築設備こうじ標準図(電気設備工事編)も携行すること。
6	請負者本人もしくは現場代理人が工実施中常に立会い、安全管理を徹底すること。また請負者本人又は現場代理人が現場を離れる場合は、必ず監督官に申し出て許可を得ること。基本的に長時間現場を離れる場合は安全管理上問題があるので、その間は工事を中止させる事とする。
7	現場調査を行う場合は事前に図面に目を通し、工事内容を把握してから現場調査を行うこと。
8	この施工に関して当然熟知していなければならない事項についての監督官への質問には回答しない。請負者の負担により製造メーカーのサービスエンジニア(有料)に依頼すること。
9	工事で養生が必要になった場合は請負者の負担によりシート等で確実に実施すること。
10	工事現場に入場する時は必ず監督官の許可を得ること。許可を得た日と違う日に入場する場合はその都度許可を得ること。
11	建築法第2条第1項の建設工事を参加要件として発注した工事は施工体制台帳等の提出及び点検を行う。
12	電気保安技術者に必要資格と経験を有する者を選任し、停復電作業においては検電・検相確認・電圧等・絶縁抵抗等の各種測定値の確認を行わせること。
13	請負者は工事に従事する作業員の適切な労働条件及び労働環境を確保し、適時作業員に教育を行い安全確保・工程管理に万全を期すること。初めて現場で工事に従事する者には、作業現場及び分屯地内の規則等に関する説明や教育を実施すること。
14	当工事は「現場代理人の常駐義務緩和に関する適切な運用について」の対象外とし、現場代理人は専任常駐とする。他発注工事との兼任は許可しない。
15	現場代理人及び主任技術者は作業員として本工事の施工に直接従事することは禁止する。

件名	高遊原52・64・65号建物電気設備改修工事		
図面名称	仕様書		
図面番号	2/22	作成年月日	R7.7.14
陸上自衛隊 健軍駐屯地業務隊 高遊原派遣隊 施設班			

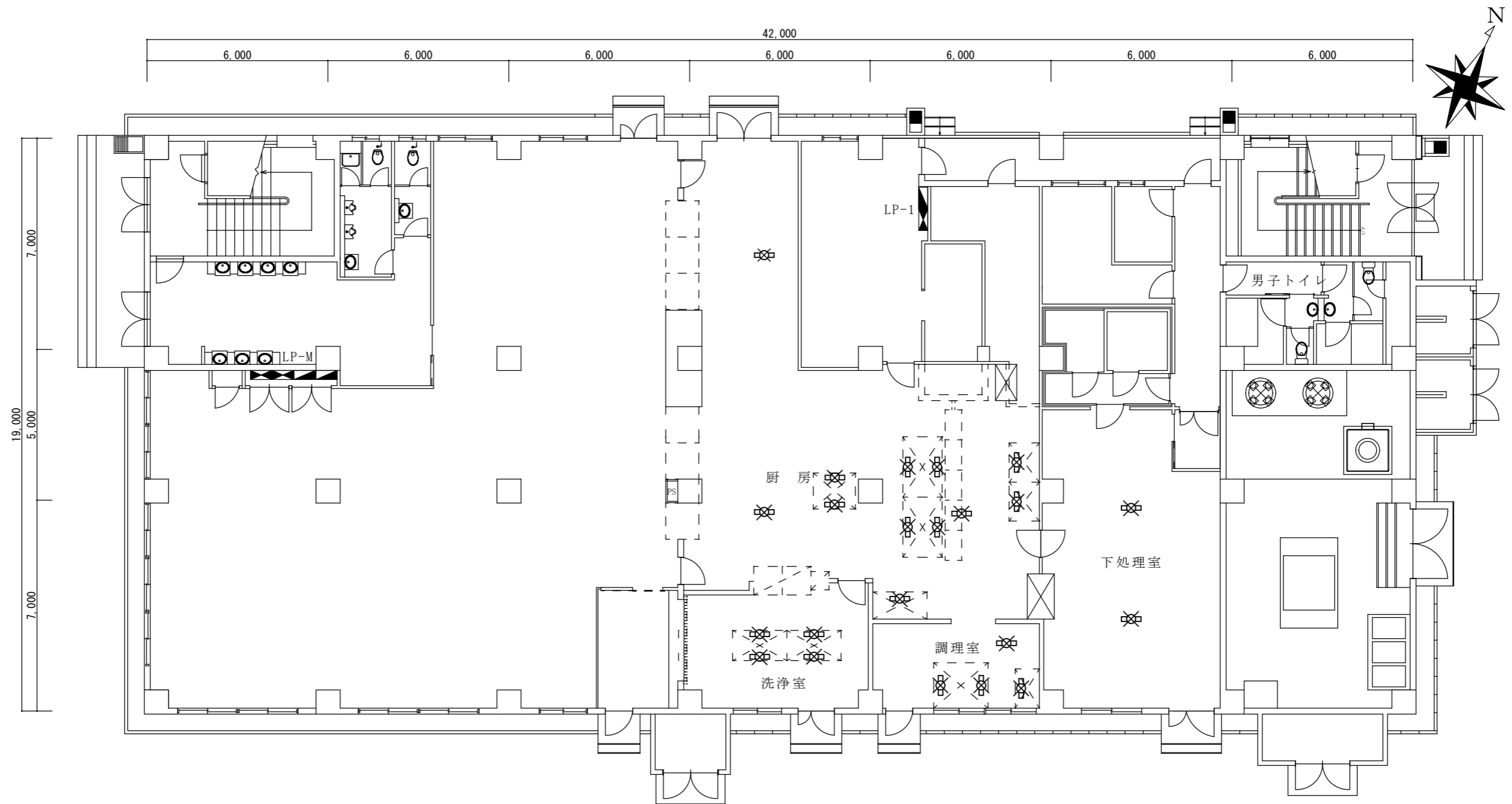


案内図 S=1:X



配置図 S=1:X

件名	高遊原52・64・65号建物電気設備改修工事		
図面名称	案内図・配置図		
図面番号	3 / 2 2	作成年月日	R7.7.14
陸上自衛隊 健軍駐屯地業務隊 高遊原派遣隊 施設班			



厨房	CH=3000	器具仕様
S P-7 (高温用)	9台	フード内
S P-8 (殺菌灯)	3台	吊り下げ

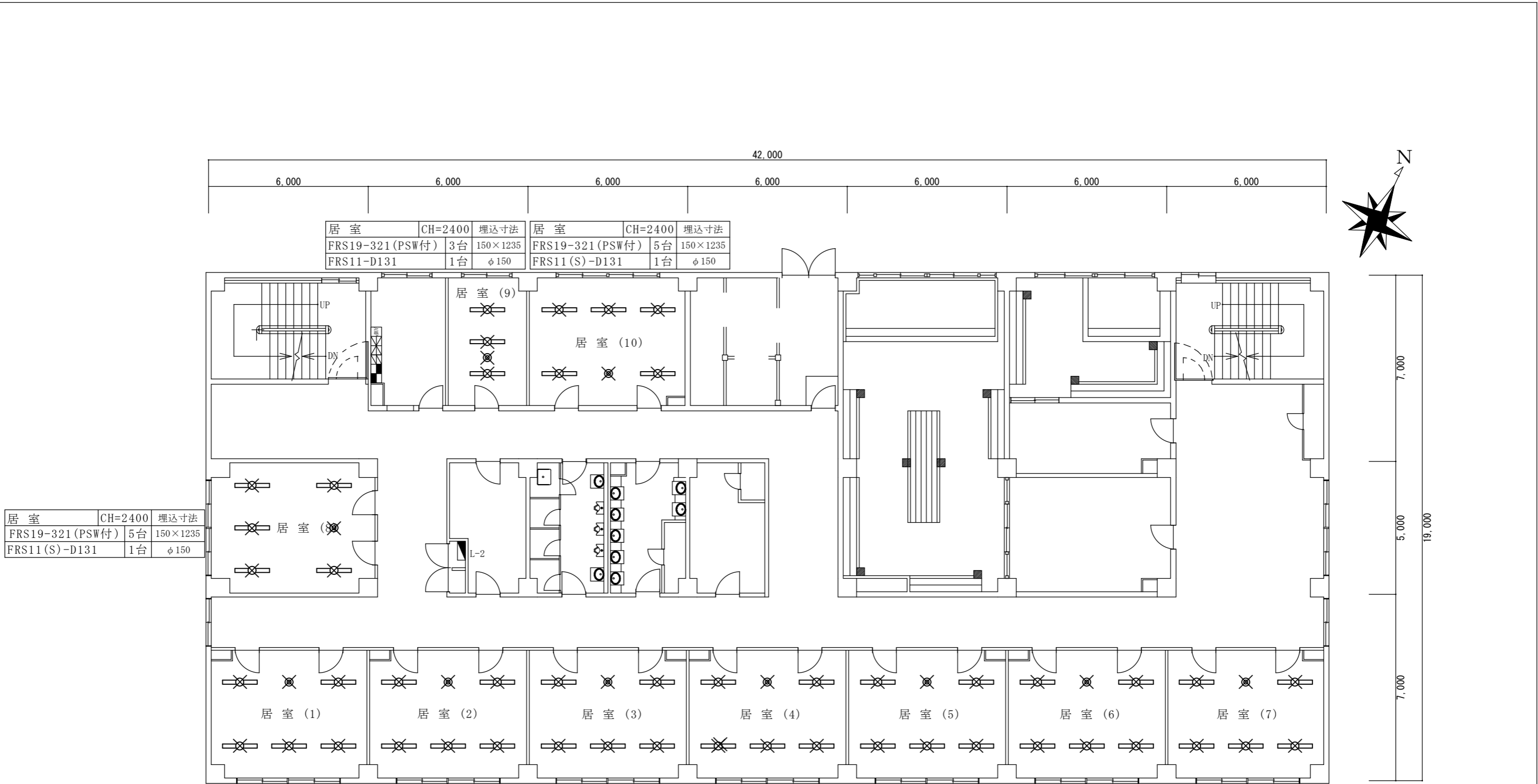
洗浄室	CH=2600	器具仕様
S P-7 (高温用)	4台	フード内

調理室	CH=3000	器具仕様
S P-7 (高温用)	3台	フード内
S P-8 (殺菌灯)	1台	吊り下げ

下処理室	CH=3000	器具仕様
S P-8 (殺菌灯)	2台	吊り下げ

52号建物 1階照明設備平面図 (撤去) S=1/150

件名	高遊原52・64・65号建物照明設備改修工事		
図面名称	52号建物 1階照明設備平面図 (既設)		
図面番号	4 / 22	作成年月日	R7.7.14
陸上自衛隊 健軍駐屯地業務隊 高遊原派遣隊 施設班			



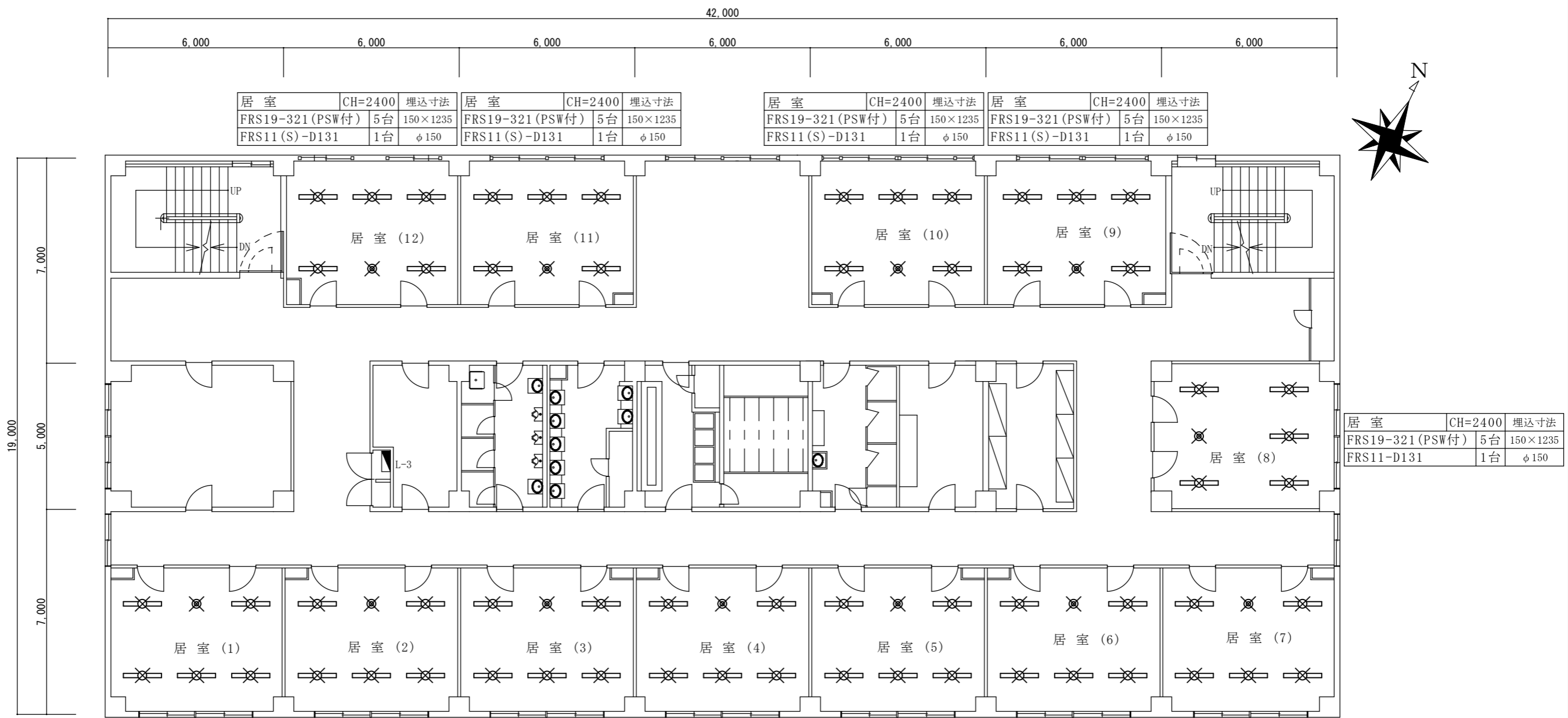
居室	CH=2400	埋込寸法	居室	CH=2400	埋込寸法
FRS19-321 (PSW付)	3台	150×1235	FRS19-321 (PSW付)	5台	150×1235
FRS11-D131	1台	φ150	FRS11(S)-D131	1台	φ150

居室	CH=2400	埋込寸法
FRS19-321 (PSW付)	5台	150×1235
FRS11(S)-D131	1台	φ150

居室	CH=2400	埋込寸法	居室	CH=2400	埋込寸法	居室	CH=2400	埋込寸法	居室	CH=2400	埋込寸法	居室	CH=2400	埋込寸法	居室	CH=2400	埋込寸法	居室	CH=2400	埋込寸法	居室	CH=2400	埋込寸法			
FRS19-321 (PSW付)	5台	150×1235	FRS19-321 (PSW付)	5台	150×1235	FRS19-321 (PSW付)	5台	150×1235	FRS19-321 (PSW付)	5台	150×1235	FRS19-321 (PSW付)	5台	150×1235	FRS19-321 (PSW付)	5台	150×1235	FRS19-321 (PSW付)	5台	150×1235	FRS19-321 (PSW付)	5台	150×1235	FRS19-321 (PSW付)	5台	150×1235
FRS11(S)-D131	1台	φ150	FRS11(S)-D131	1台	φ150	FRS11(S)-D131	1台	φ150	FRS11(S)-D131	1台	φ150	FRS11(S)-D131	1台	φ150	FRS11(S)-D131	1台	φ150	FRS11(S)-D131	1台	φ150	FRS11(S)-D131	1台	φ150	FRS11(S)-D131	1台	φ150

52号建物 2階照明設備平面図 (撤去) S=1/150

件名	高遊原52・64・65号建物照明設備改修工事		
図面名称	52号建物 2階照明設備平面図 (既設)		
図面番号	5 / 2 2	作成年月日	R7.7.14
陸上自衛隊 健軍駐屯地業務隊 高遊原派遣隊 施設班			



居室	CH=2400	埋込寸法	居室	CH=2400	埋込寸法
FRS19-321 (PSW付)	5台	150×1235	FRS19-321 (PSW付)	5台	150×1235
FRS11(S)-D131	1台	φ150	FRS11(S)-D131	1台	φ150

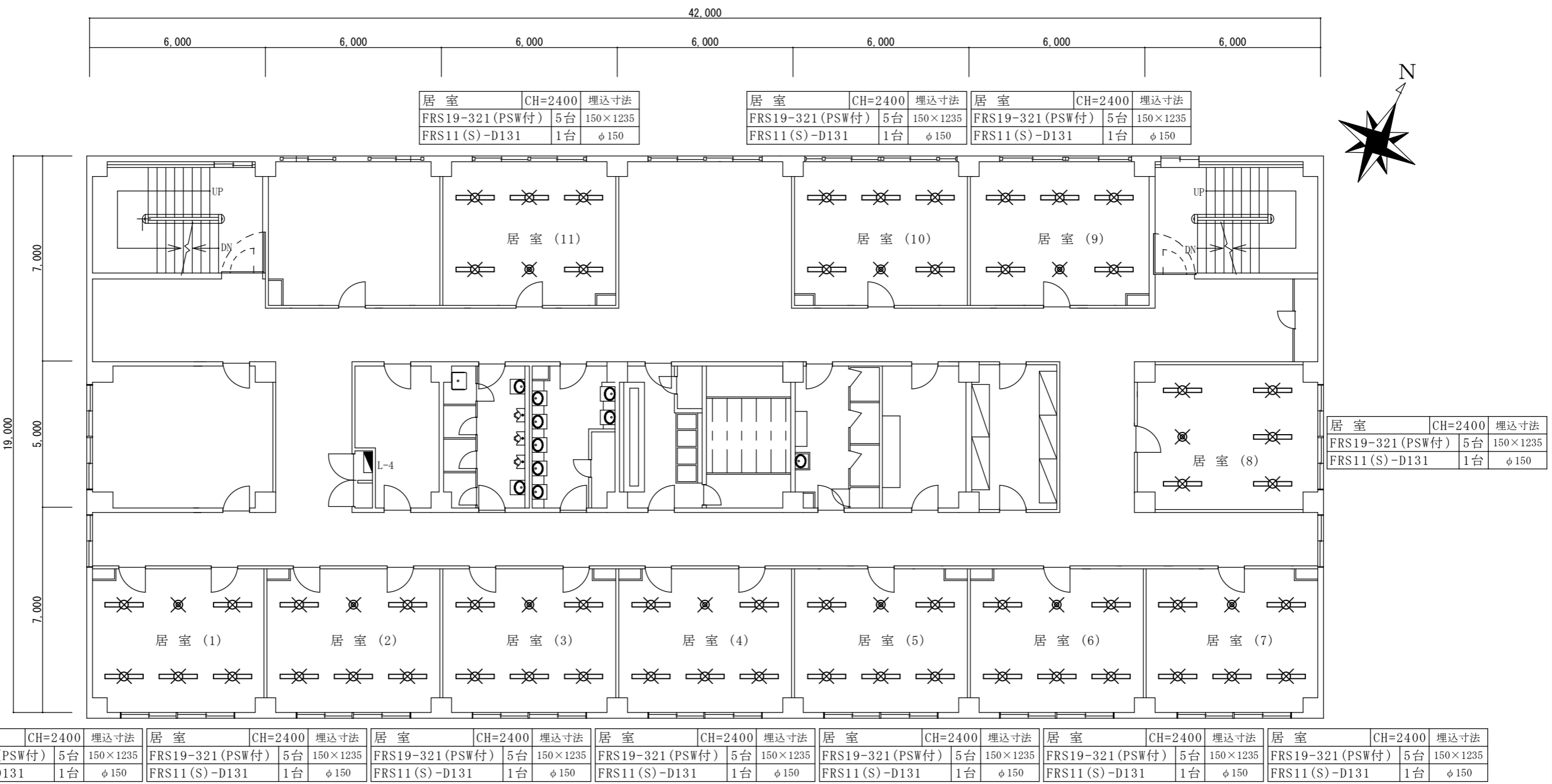
居室	CH=2400	埋込寸法	居室	CH=2400	埋込寸法
FRS19-321 (PSW付)	5台	150×1235	FRS19-321 (PSW付)	5台	150×1235
FRS11(S)-D131	1台	φ150	FRS11(S)-D131	1台	φ150

居室	CH=2400	埋込寸法
FRS19-321 (PSW付)	5台	150×1235
FRS11-D131	1台	φ150

居室	CH=2400	埋込寸法	居室	CH=2400	埋込寸法	居室	CH=2400	埋込寸法	居室	CH=2400	埋込寸法	居室	CH=2400	埋込寸法	居室	CH=2400	埋込寸法	居室	CH=2400	埋込寸法	居室	CH=2400	埋込寸法
FRS19-321 (PSW付)	5台	150×1235	FRS19-321 (PSW付)	5台	150×1235	FRS19-321 (PSW付)	5台	150×1235	FRS19-321 (PSW付)	5台	150×1235	FRS19-321 (PSW付)	5台	150×1235	FRS19-321 (PSW付)	5台	150×1235	FRS19-321 (PSW付)	5台	150×1235	FRS19-321 (PSW付)	5台	150×1235
FRS11(S)-D131	1台	φ150	FRS11(S)-D131	1台	φ150	FRS11(S)-D131	1台	φ150	FRS11(S)-D131	1台	φ150	FRS11(S)-D131	1台	φ150	FRS11(S)-D131	1台	φ150	FRS11(S)-D131	1台	φ150	FRS11(S)-D131	1台	φ150

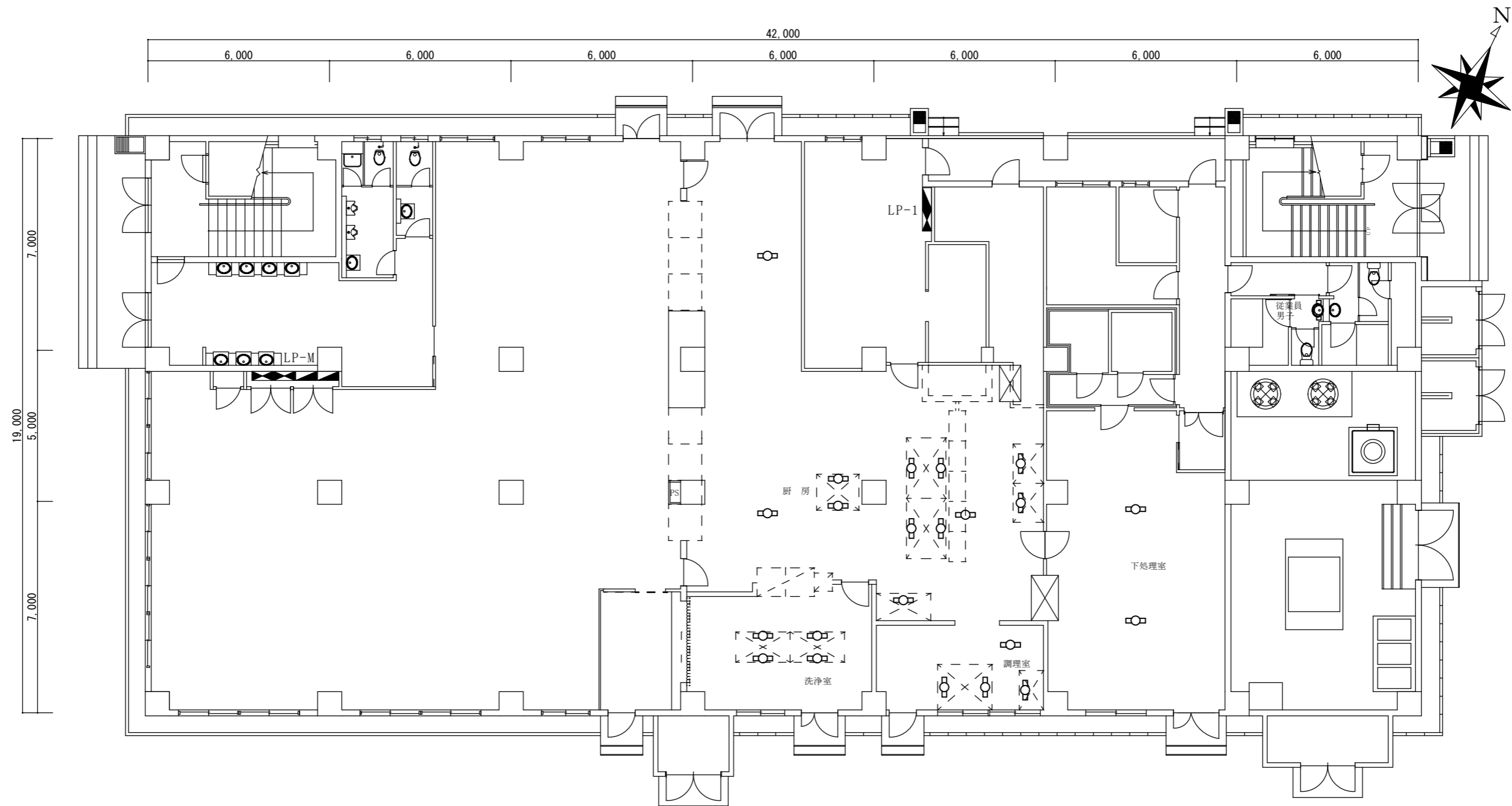
52号建物 3階照明設備平面図 (撤去) S=1/150

件名	高遊原52・64・65号建物照明設備改修工事		
図面名称	52号建物 3階照明設備平面図 (既設)		
図面番号	6 / 22	作成年月日	R7.7.14
陸上自衛隊 健軍駐屯地業務隊 高遊原派遣隊 施設班			



52号建物 4階照明設備平面図 (撤去) S=1/150

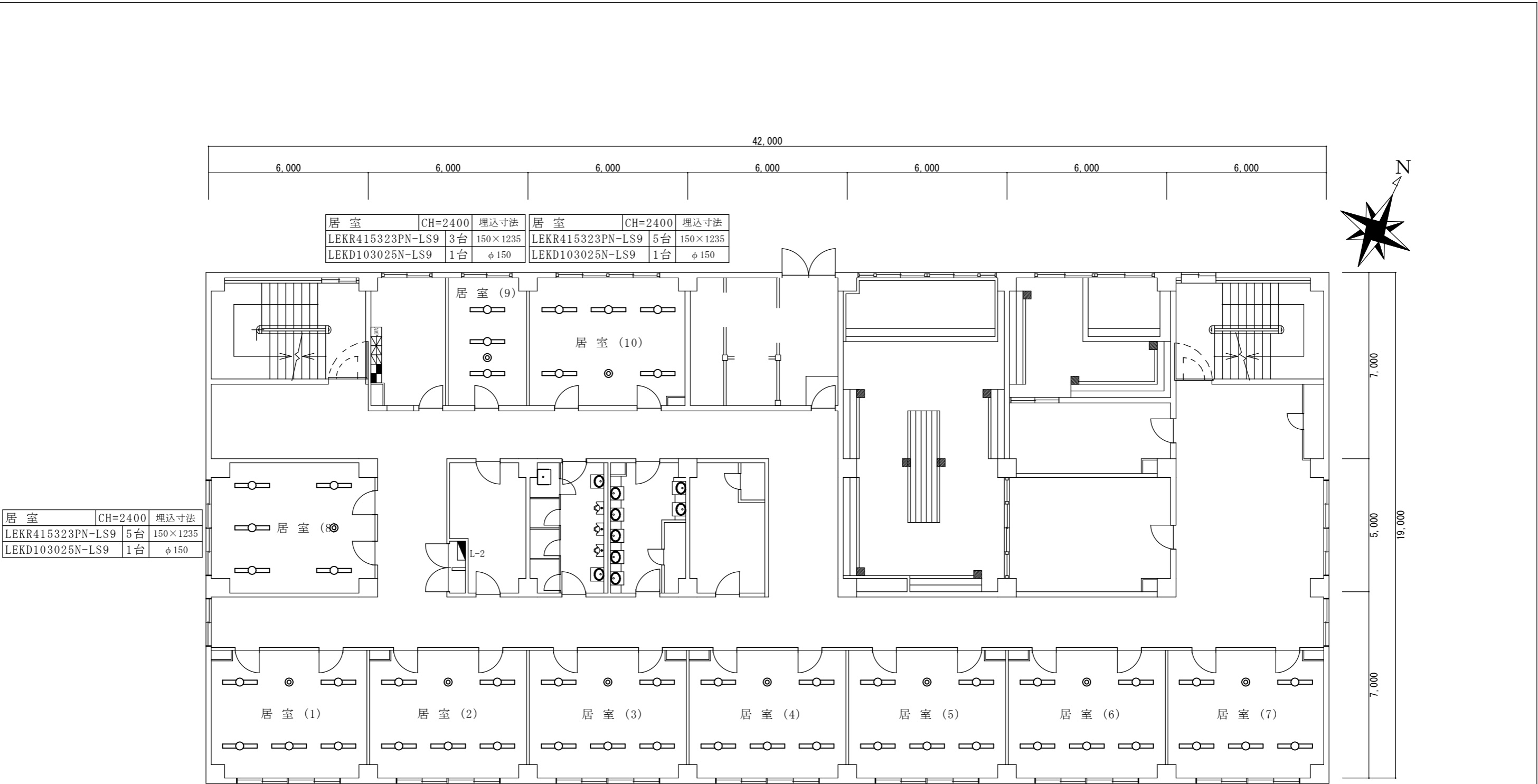
件名	高遊原52・64・65号建物照明設備改修工事		
図面名称	52号建物 4階照明設備平面図 (既設)		
図面番号	7 / 22	作成年月日	R7.7.14
陸上自衛隊 健軍駐屯地業務隊 高遊原派遣隊 施設班			



厨房	CH=3000	器具仕様	洗浄室	CH=2600	器具仕様	調理室	CH=3000	器具仕様	下処理室	CH=3000	器具仕様	男子便所	CH=2400	器具仕様
LEET-20704WSM (器具)	9台	フード内	LEET-20704WSM (器具)	4台	フード内	LEET-20704WSM (器具)	3台	フード内	GTL-15401-LS9	2台	吊り下げ	LEDB83016 (器具)	1台	直付
LEEM-20084N-H6-LS9 (LEDﾊﾞｰ)	9台		LEEM-20084N-H6-LS9 (LEDﾊﾞｰ)			LEEM-20084N-H6-LS9 (LEDﾊﾞｰ)	3台					LDM10SSN/5/5-01 (ﾗﾝﾌﾟ)	1台	
GTL-15401-LS9	3台	吊り下げ				GTL-15401-LS9	1台	吊り下げ						

52号建物 1階照明設備平面図 (新設) S=1/150

件名	高遊原52・64・65号建物照明設備改修工事		
図面名称	52号建物 1階照明設備平面図 (新設)		
図面番号	8 / 22	作成年月日	R7.7.14
陸上自衛隊 健軍駐屯地業務隊 高遊原派遣隊 施設班			



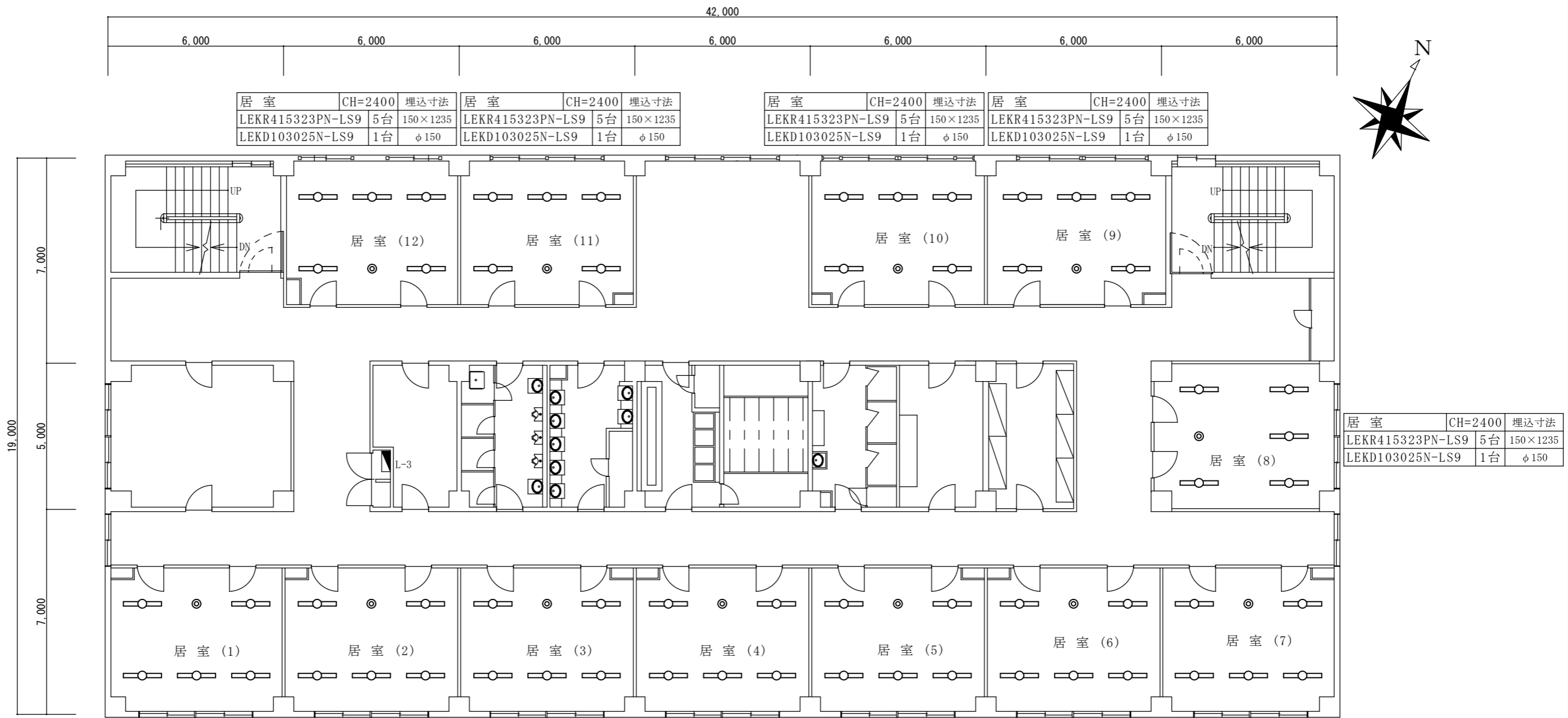
居室	CH=2400	埋込寸法	居室	CH=2400	埋込寸法
LEKR415323PN-LS9	3台	150×1235	LEKR415323PN-LS9	5台	150×1235
LEKD103025N-LS9	1台	φ150	LEKD103025N-LS9	1台	φ150

居室	CH=2400	埋込寸法
LEKR415323PN-LS9	5台	150×1235
LEKD103025N-LS9	1台	φ150

居室	CH=2400	埋込寸法	居室	CH=2400	埋込寸法	居室	CH=2400	埋込寸法	居室	CH=2400	埋込寸法	居室	CH=2400	埋込寸法	居室	CH=2400	埋込寸法	居室	CH=2400	埋込寸法
LEKR415323PN-LS9	5台	150×1235	LEKR415323PN-LS9	5台	150×1235	LEKR415323PN-LS9	5台	150×1235	LEKR415323PN-LS9	5台	150×1235	LEKR415323PN-LS9	5台	150×1235	LEKR415323PN-LS9	5台	150×1235	LEKR415323PN-LS9	5台	150×1235
LEKD103025N-LS9	1台	φ150	LEKD103025N-LS9	1台	φ150	LEKD103025N-LS9	1台	φ150	LEKD103025N-LS9	1台	φ150	LEKD103025N-LS9	1台	φ150	LEKD103025N-LS9	1台	φ150	LEKD103025N-LS9	1台	φ150

52号建物 2階照明設備平面図 (新設) S=1/150

件名	高遊原52・64・65号建物照明設備改修工事		
図面名称	52号建物 2階照明設備平面図 (新設)		
図面番号	9 / 22	作成年月日	R7.7.14
陸上自衛隊 健軍駐屯地業務隊 高遊原派遣隊 施設班			



居室	CH=2400	埋込寸法	居室	CH=2400	埋込寸法
LEKR415323PN-LS9	5台	150×1235	LEKR415323PN-LS9	5台	150×1235
LEKD103025N-LS9	1台	φ150	LEKD103025N-LS9	1台	φ150

居室	CH=2400	埋込寸法	居室	CH=2400	埋込寸法
LEKR415323PN-LS9	5台	150×1235	LEKR415323PN-LS9	5台	150×1235
LEKD103025N-LS9	1台	φ150	LEKD103025N-LS9	1台	φ150

居室	CH=2400	埋込寸法
LEKR415323PN-LS9	5台	150×1235
LEKD103025N-LS9	1台	φ150

居室	CH=2400	埋込寸法	居室	CH=2400	埋込寸法	居室	CH=2400	埋込寸法	居室	CH=2400	埋込寸法	居室	CH=2400	埋込寸法	居室	CH=2400	埋込寸法	居室	CH=2400	埋込寸法
LEKR415323PN-LS9	5台	150×1235	LEKR415323PN-LS9	5台	150×1235	LEKR415323PN-LS9	5台	150×1235	LEKR415323PN-LS9	5台	150×1235	LEKR415323PN-LS9	5台	150×1235	LEKR415323PN-LS9	5台	150×1235	LEKR415323PN-LS9	5台	150×1235
LEKD103025N-LS9	1台	φ150	LEKD103025N-LS9	1台	φ150	LEKD103025N-LS9	1台	φ150	LEKD103025N-LS9	1台	φ150	LEKD103025N-LS9	1台	φ150	LEKD103025N-LS9	1台	φ150	LEKD103025N-LS9	1台	φ150

52号建物 3階照明設備平面図 (新設) S=1/150

件名	高遊原52・64・65号建物照明設備改修工事		
図面名称	52号建物 3階照明設備平面図 (新設)		
図面番号	10 / 22	作成年月日	R7.7.14
陸上自衛隊 健軍駐屯地業務隊 高遊原派遣隊 施設班			



52号建物 4階照明設備平面図 (新設) S=1/150

件名	高遊原52・64・65号建物照明設備改修工事		
図面名称	52号建物 4階照明設備平面図 (新設)		
図面番号	11 / 22	作成年月日	R7.7.14
陸上自衛隊 健軍駐屯地業務隊 高遊原派遣隊 施設班			

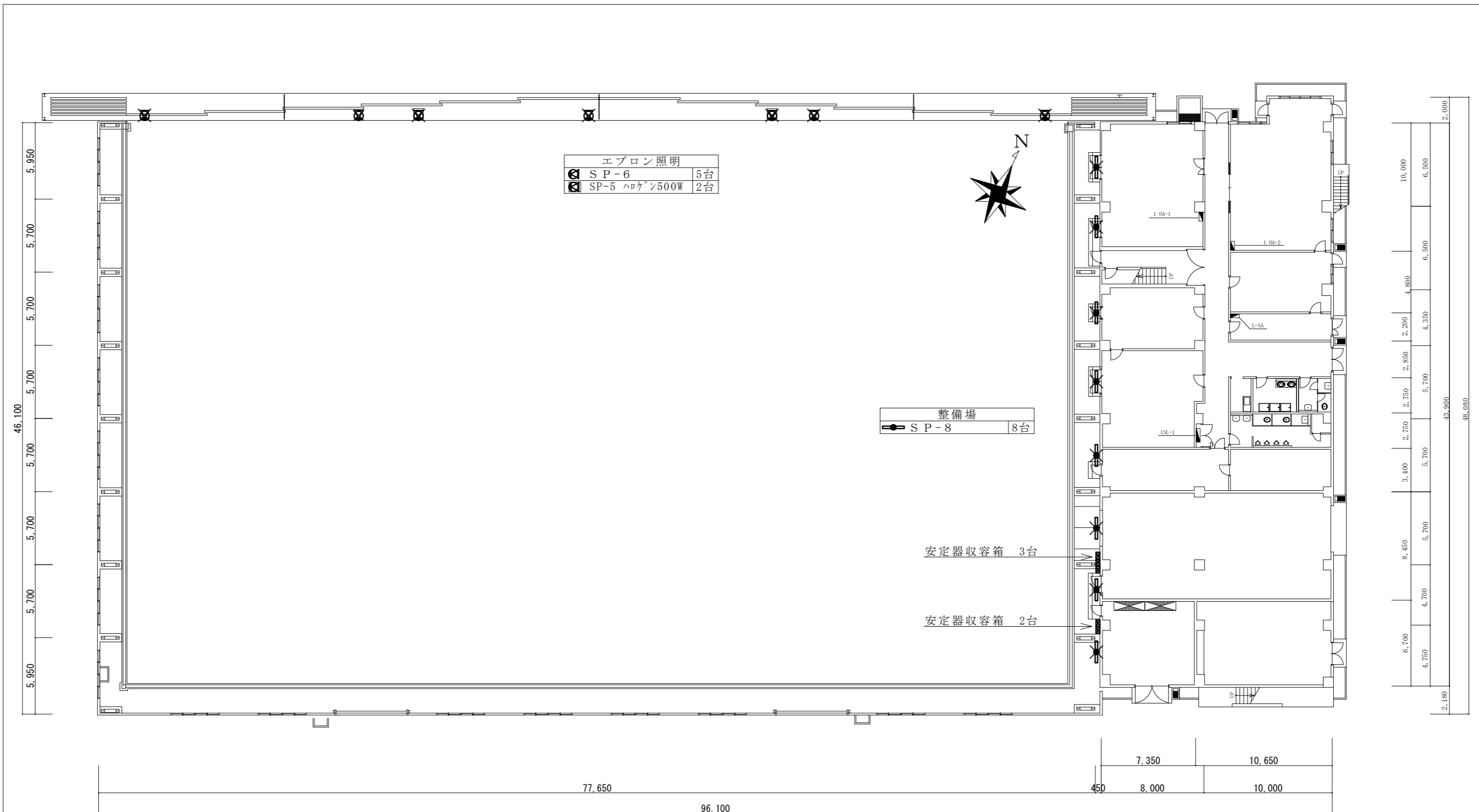
### 52号建物照明器具凡例数量表(撤去)

記号	公共施設型番	器具仕様	埋込寸法等	電圧(V)	1階	2階	3階	4階	合計
	JF21532	FL20×1 (笠なし高温用器具)	直付	100	16台				16台
		GRW-31401GL1 (殺菌灯)	吊り下げ	100	6台				6台
	FSAH41610F	加工 FSAH41610F PH9 (PSW付)	1,235×150	100		48台	60台	55台	163台
	HLA1411	FRS11-D131 (FDL13 ダウンライト)	φ150	100		10台	12台		22台
	HLA1340K	FRS11S-D131 (FDL13 ダウンライト)	φ150	100				11台	11台
	器具総台数合計				22台	58台	72台	66台	218台

### 52号建物照明器具凡例数量表(新設)

記号	品名等	器具仕様	埋込寸法等	電圧(V)	1階	2階	3階	4階	合計
	LED照明器具	LEDB83016 + LDM10SSN/5/5-01	直付	100	1台				1台
	LED照明器具	LEET-20704WSM+LEEM-20084N-H6-LS9	直付	100	16台				16台
	LED殺菌灯器具	GTL-15401-LS9 (殺菌灯)	直付	100	6台				6台
	LED照明器具	LEKR415323PN-LS9	1,235×150	100		48台	60台	55台	163台
	LEDダウンライト	LEKD103025N-LS9	φ150	100		10台	12台	11台	33台
	器具総台数合計				23台	58台	72台	66台	219台

件名	高遊原52・64・65号建物照明設備改修工事		
図面名称	照明器具凡例数量表(既設・新設)		
図面番号	12 / 22	作成年月日	R7.7.14
陸上自衛隊 健軍駐屯地業務隊 高遊原派遣隊 施設班			



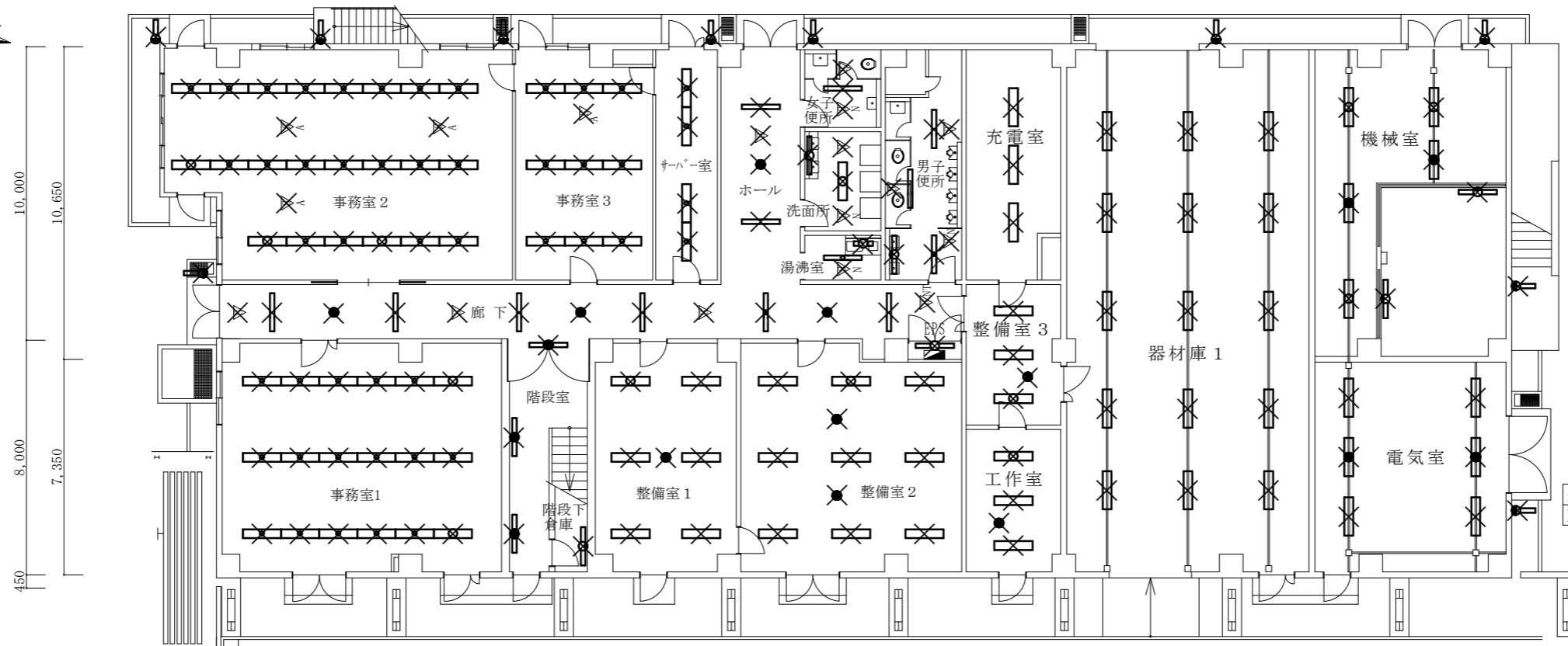
64号建物 格納庫1階・上部平面図（撤去） S=1/300

件名	高遊原52・64・65号建物電気設備改修工事		
図面名称	格納庫1階・上部平面図(撤去)		
図面番号	13/22	作成年月日	R7.7.14
陸上自衛隊 健軍駐屯地業務隊 高遊原派遣隊 施設班			

調光制御システム凡例				台数
▽ <sub>A</sub>	センサ (DS1-A)	天井埋込 φ75	明るさセンサ内蔵形・連続調光タイプ	4台
▽ <sub>N</sub>	センサ (DS1-N)	天井埋込 φ75	人感センサ内蔵形・点滅タイプ	4台
▽ <sub>NT</sub>	センサ (DS1-NT)	天井埋込 φ75	人感センサ内蔵形・断調光タイプ	1台
▽	センサ	天井埋込 φ75	センサ子機	8台

2,000	43,900						2,180
6,500	6,500	4,350	5,700	5,700	5,700	4,700	4,750

事務室 2	CH: 2600	埋込寸法	サーバー室	CH: 2600	埋込寸法	廊下・ホール	CH: 2500	埋込寸法	洗面所	CH: 2400	埋込寸法	男子便所	CH: 2400	埋込寸法
FRS15L5-322 PX	19台	1,235×220	FRS15L5-322 PK	4台	1,235×220	FRS27-321 PK	8台	1,235×150	FRS26-322 PH	1台	1,235×220	FRS27-321 PH	3台	1,235×150
FRS15L5-322 PK	3台	1,235×220				K1-IRS4-JE30	4台	φ100	SP-2	1台	直付	SP-2	1台	直付
事務室 3	CH: 2600	埋込寸法	湯沸室	CH: 2400	埋込寸法	女子便所	CH: 2400	埋込寸法	充電室	CH: 2400	器具仕様			
FRS15L5-322 PX	6台	1,235×220	FRS27-321 PH	1台	1,235×150	FRS27-321 PH	1台	1,235×150	SP-VP (防爆)	3台	直付			
FRS15L5-322 PK	3台	1,235×220	SP-1 棚下用	1台	直付	LRS1-400LM	1台	撤去なし						



10,000	10,650
8,000	7,350
450	

外部照明	GL+2500	器具仕様
FBF7RP-321 PN	10台	直付

事務室 1	CH: 2600	埋込寸法	整備室 1	CH: 2600	埋込寸法	E P S	直天: 4250	器具仕様	工作室	CH: 2600	埋込寸法	機械室	直天: 4060	器具仕様
FRS15L5-322 PK	18台	1,235×220	FRS26-322 PK	6台	1,235×220	FBS5-321 PN	1台	直付	FRS26-322 PK	3台	1,235×220	FSR2-322 PH	3台	直付
階段下倉庫	直天: 4250	器具仕様	K1-IRS4-JE30	1台	φ100	整備室 3	CH: 2600	埋込寸法	K1-IRS4-JE30	1台	φ100	K1-FSR2-322 PH	2台	直付
FBS5-321 PH	1台	直付	整備室 2	CH: 2600	埋込寸法	FRS26-322 PK	3台	1,235×220	器材庫 1	直天: 4250	器具仕様	FBS5-321 PH	2台	直付
階段室	直天: 3970	器具仕様	K1-IRS4-JE30	2台	φ100	K1-IRS4-JE30	1台	φ100	FRS2-322 PH	15台	直付	(レ-スウエイ40×30) FL+2500		
DS1-K1-FBF15-321 PN	3台	直付					(レ-スウエイ40×30) FL+3500				電気室	直天: 3960	器具仕様	
												FSR2-322 PH	4台	直付
												K1-FSR2-322 PH	2台	直付
												(レ-スウエイ40×30) FL+2500		

65号建物 サイドショップ 1階平面図 (撤去) S=1/200

件名	高遊原52・64・65号建物電気設備改修工事		
図面名称	サイドショップ 1階平面図 (撤去)		
図面番号	14 / 22	作成年月日	R7.7.14
陸上自衛隊 健軍駐屯地業務隊 高遊原派遣隊 施設班			

事務室 2	CH : 2600	埋込寸法
FRS15L5-322 PX	8台	1,235×220
FRS15L5-322 PK	18台	1,235×220
K1-IRS4-JE30	3台	φ100

廊下・ホール	CH : 2400	埋込寸法
FRS27-321 PH	10台	1,235×220
K1-IRS4-JE30	6台	φ100

男子便所	CH : 2400	埋込寸法
FRS27-321 PH	1台	1,235×150
SP-2	1台	直付
LRS1-400LM	2台	撤去なし

事務室 5	CH : 2600	埋込寸法
FRS15L5-322 PX	6台	1,235×220
FRS15L5-322 PK	12台	1,235×220
K1-IRS4-JE30	2台	φ100

器材庫 2	直天 : 3850	埋込寸法
FSR2-321 PH	8台	直付
(レ-スウエイ40×30) FL+3000		

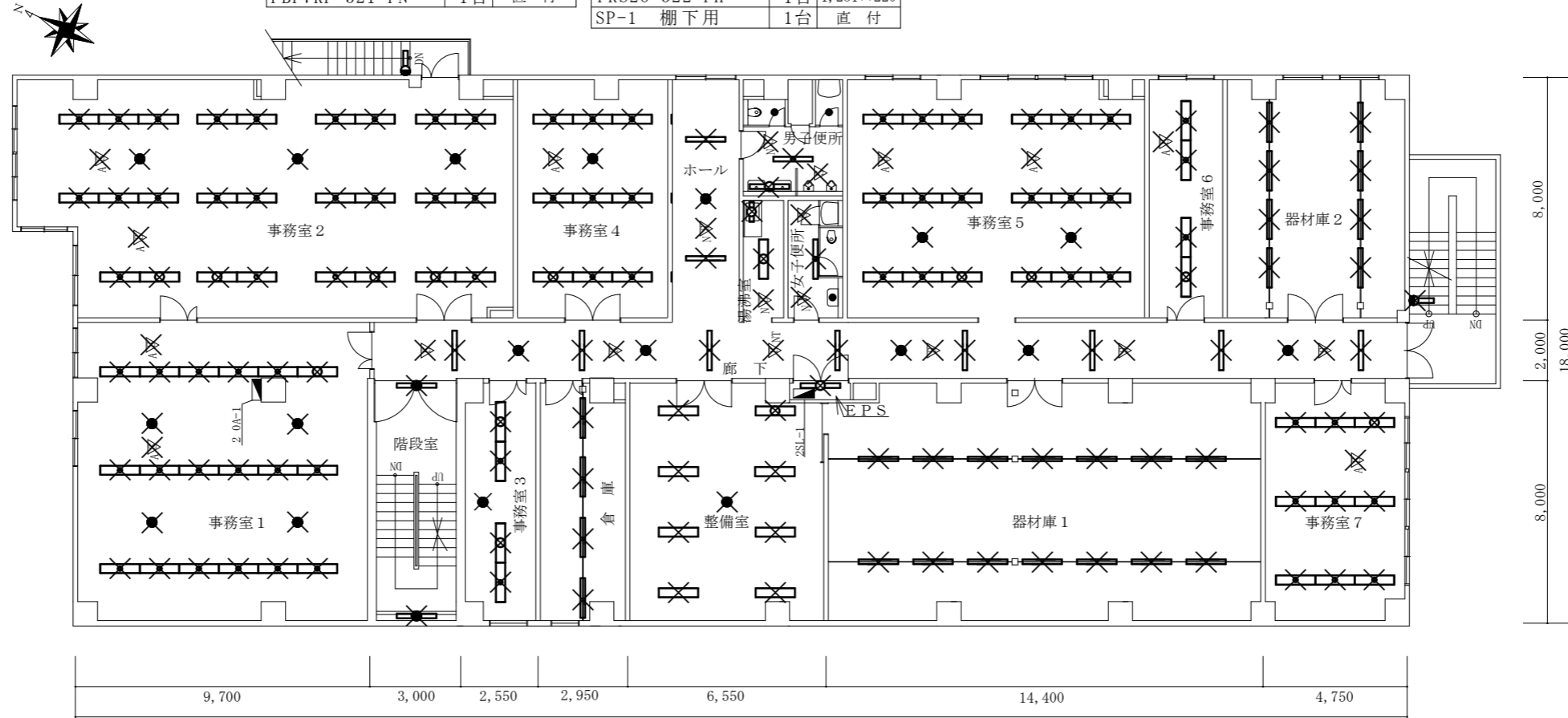
事務室 6	CH : 2600	埋込寸法
FRS15L5-322 PX	2台	1,235×220
FRS15L5-322 PK	2台	1,235×220

事務室 4	CH : 2600	埋込寸法
FRS15L5-322 PX	3台	1,235×220
FRS15L5-322 PK	6台	1,235×220
K1-IRS4-JE30	1台	φ100

女子便所	CH : 2400	埋込寸法
FRS27-321 PH	1台	1,235×150
LRS1-400LM	1台	撤去なし

屋外階段	GL+2500	器具仕様
FBF7RP-321 PN	1台	直付

湯沸室	CH : 2400	埋込寸法
FRS26-322 PH	1台	1,251×220
SP-1 棚下用	1台	直付



屋外階段	GL+2500	器具仕様
FBF7RP-321 PN	1台	直付

事務室 1	CH : 2600	埋込寸法
FRS15L5-322 PX	6台	1,235×220
FRS15L5-322 PK	12台	1,235×220
K1-IRS4-JE30	4台	φ100

階段室	直天 : 3970	器具仕様
DS1-K1-FBF15-321 PN	2台	直付

整備室	CH : 2600	埋込寸法
FRS26-322 PK	8台	1,235×220
K1-IRS4-JE30	1台	φ100

器材庫 1	直天 : 3850	器具仕様
FSR2-321 PH	14台	直付
(レ-スウエイ40×30) FL+3000		

事務室 7	CH : 2600	埋込寸法
FRS15L5-322 PX	6台	1,235×220
FRS15L5-322 PK	3台	1,235×220

事務室 3	CH : 2600	埋込寸法
FRS15L5-322 PK	4台	1,235×220
K1-IRS4-JE30	1台	φ100

E P S	直天 : 3850	器具仕様
FBS5-321 PH	1台	直付

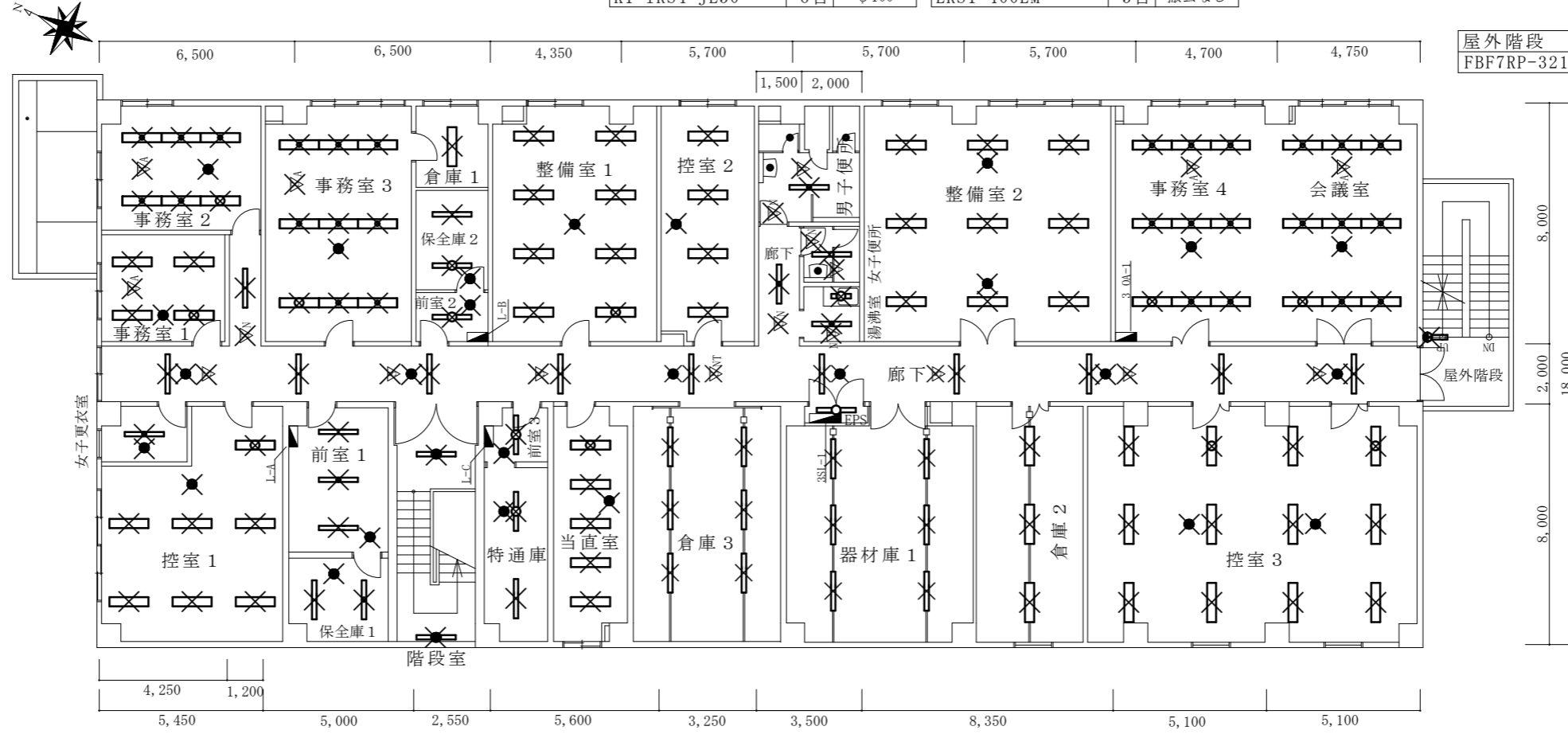
倉庫	直天 : 3850	器具仕様
FSR2-321 PH	4台	直付
(レ-スウエイ40×30) FL+3000		

調光制御システム凡例				台数
▽A	センサ (DS1-A)	天井埋込 φ75	明るさセンサ内蔵形・連続調光タイプ	9台
▽N	センサ (DS1-N)	天井埋込 φ75	人感センサ内蔵形・点滅タイプ	4台
▽NT	センサ (DS1-NT)	天井埋込 φ75	人感センサ内蔵形・断調光タイプ	1台
▽	センサ	天井埋込 φ75	センサ子機	7台

65号建物 サイドショップ2階平面図 (撤去) S=1/200

件名	高遊原52・64・65号建物電気設備改修工事		
図面名称	サイドショップ2階平面図(撤去)		
図面番号	15 / 22	作成年月日	R7.7.14
陸上自衛隊 健軍駐屯地業務隊 高遊原派遣隊 施設班			

事務室 1	CH : 2600	埋込寸法	事務室 3	CH : 2600	埋込寸法	倉庫 1	CH : 2600	器具仕様	便所前廊下	CH : 2400	埋込寸法	整備室 2	CH : 2600	埋込寸法
FRS15L5-322 PX	2台	1,235×220	FRS15L5-322 PX	3台	1,235×220	FSS9-321 PH	1台	逆富士	FRS27-321 PH	1台	1,235×150	FRS26-322 PK	9台	1,235×220
FRS15L5-322 PK	2台	1,235×220	FRS15L5-322 PK	6台	1,235×220	SP-3	1台	φ150	SP-1 棚下用	1台	直付	K1-IRS4-JE30	2台	φ100
K1-IRS4-JE13	1台	φ100	K1-IRS4-JE30	1台	φ100	廊下	CH : 2400	埋込寸法	FRS27-321 PH	1台	1,235×150	事務室 4	CH : 2600	埋込寸法
FRS15L5-322 PX	2台	1,235×220	前室 2	CH : 2600	器具仕様	FRS27-321 PH	1台	1,235×150	LRS1-400LM	3台	撤去なし	FRS15L5-322 PX	3台	1,235×220
FRS15L5-322 PK	4台	1,235×220	FSS9-321 PH	1台	逆富士	FRS26-322 PK	4台	1,235×220	FRS27-321 PH	1台	1,235×150	FRS15L5-322 PK	6台	1,235×220
K1-IRS4-JE30	1台	φ100	SP-3	1台	φ150	K1-IRS4-JE30	1台	φ100	LRS1-400LM	1台	撤去なし	K1-IRS4-JE30	1台	φ100
廊下	CH : 2400	埋込寸法	保全庫 2	CH : 2600	器具仕様	廊下・ホール	CH : 2400	埋込寸法	男子便所	CH : 2400	埋込寸法	会議室	CH : 2600	埋込寸法
FRS27-321 PH	1台	1,235×150	FSS9-321 PH	2台	逆富士	K1-IRS4-JE30	10台	1,235×150	FRS27-321 PH	1台	1,235×150	FRS15L5-322 PX	3台	1,235×220
			SP-3	1台	φ150	K1-IRS4-JE30	6台	φ100	LRS1-400LM	3台	撤去なし	FRS15L5-322 PK	6台	1,235×220
												K1-IRS4-JE30	1台	φ100



控室 1	CH : 2600	埋込寸法	保全庫 1	CH : 2600	器具仕様	前室 3	CH : 2600	器具仕様	倉庫 3	直天 : 3850	器具仕様	倉庫 2	直天 : 3850	器具仕様
FRS26-322 PK	7台	1,235×220	FSS9-321 PH	2台	逆富士	K1-FSS9-321 PH	1台	逆富士(非)	FSR2-321 PH	6台	直付	FSR2-322 PH	3台	直付
K1-IRS4-JE30	1台	φ100	SP-3	1台	φ150	SP-3	1台	φ150	(レースウエイ 40×30)FL+3000			(レースウエイ 40×30)FL+3000		
女子更衣室	CH : 2600	埋込寸法	前室 1	CH : 2600	器具仕様	特通庫	CH : 2600	器具仕様	E P S	直天 : 3850	器具仕様	控室 3	CH : 2600	埋込寸法
FRS27-321 PH	1台	1,235×150	FSS9-321 PH	3台	逆富士	FSS9-321 PH	2台	逆富士	FBF5-321 PN	1台	直付	FRS26-322 PK	12台	1,235×220
K1-IRS4-JE13	1台	φ100	SP-3	1台	φ150	SP-3	1台	φ150	器材庫 1	直天 : 3850	器具仕様	K1-IRS4-JE30	2台	φ100
			階段室	直天 : 3850	器具仕様	当直室	CH : 2600	埋込寸法	FRS2-321 PH	6台	直付			
			FDS1-K1-FBF15-321 PN	2台	直付	FRS26-322 PK	5台	1,235×220	(レースウエイ 40×30)FL+3000					
						K1-IRS4-JE30	1台	φ100						

65号建物 サイドショップ3階平面図 (撤去) S=1/200

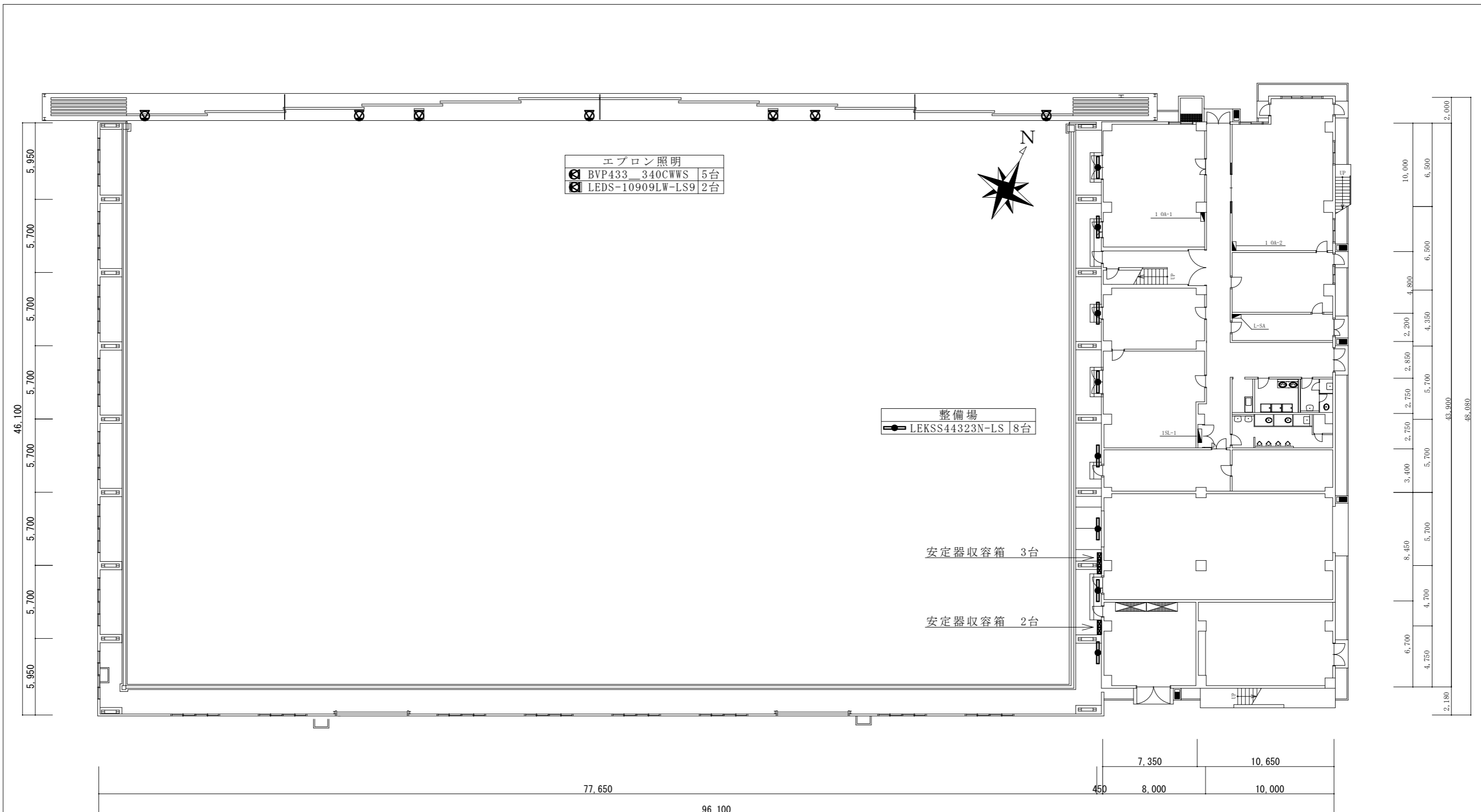
調光制御システム凡例				台数
▽ <sub>A</sub>	センサ (DS1-A)	天井埋込 φ75	明るさセンサ内蔵形・連続調光タイプ	6台
▽ <sub>N</sub>	センサ (DS1-N)	天井埋込 φ75	人感センサ内蔵形・点滅タイプ	4台
▽ <sub>NT</sub>	センサ (DS1-NT)	天井埋込 φ75	人感センサ内蔵形・断調光タイプ	1台
▽	センサ	天井埋込 φ75	センサ子機	8台

件名	高遊原52・64・65号建物電気設備改修工事		
図面名称	サイドショップ3階平面図(撤去)		
図面番号	16 / 22	作成年月日	R7.7.14
陸上自衛隊 健軍駐屯地業務隊 高遊原派遣隊 施設班			

64・65号建物照明器具凡例数量表（撤去）

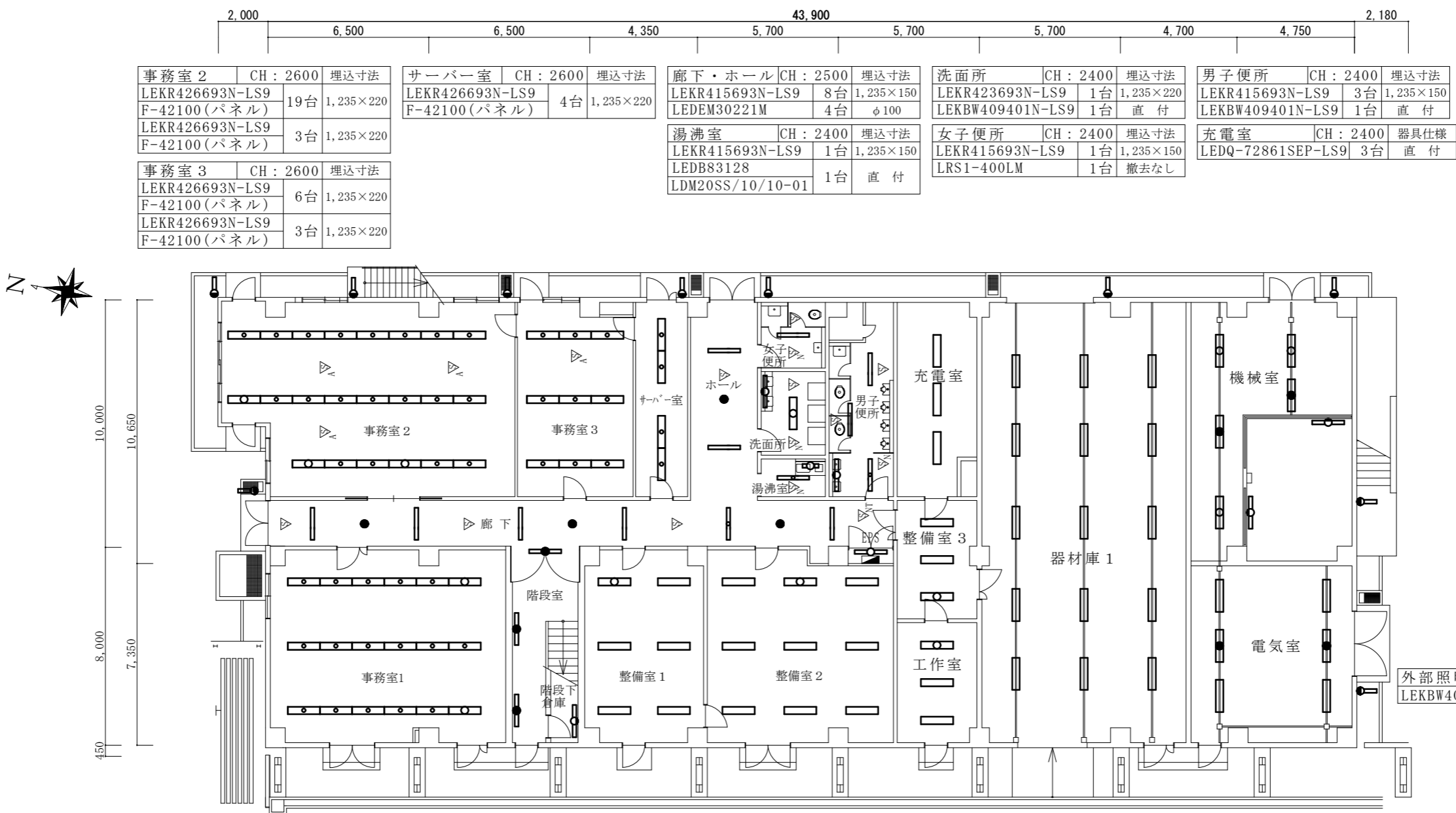
公共施設型番	器具仕様	埋込寸法等	電圧(V)	エフロン側	1階整備場	1階	2階	3階	合計
FRS15L5-322-PX	FHF32×2 埋込器具ハップル(FHR-42930K-PD9)	埋込/単体:1235×220・N連結の場合:1257×220	100-242			25台	31台	13台	69台
FRS15L5-322-PK	FHF32×2 埋込器具タイマ-内蔵器(FHR-42930NK-PK9)	埋込/単体:1235×220・N連結の場合:1257×220	100-242			28台	57台	24台	109台
FRS26-322-PK	FHF32×2 埋込開放タイマ-内蔵器(FHR-42848N-PK9)(Cファン回避形)	埋込/単体:1235×220・N連結の場合:1251×220	100-242			21台	8台	45台	74台
FRS26-322-PH	FHF32×2 埋込開放器具(FHR-42848-PA9)(Cファン回避形)	埋込/単体:1235×220・N連結の場合:1251×220	100-242			1台	1台		2台
FRS27-321-PH	FHF32×1 埋込開放器具(FHR-41407M-PH9)	埋込/単体:1235×150・N連結の場合:1257×150	100-242			5台	2台	6台	13台
FRS27-321-PX	FHF32×1 埋込開放調光用(FHR-41407NM-PD9)	埋込/単体:1235×150・N連結の場合:1257×150	100-242			8台	10台	10台	28台
FSR2-322-PH	FHF32×2 反射笠器具(FHT-42107MK-PAA9)	直付	100-242			22台		3台	25台
K1-FSR2-322-PH	FHF32×2 反射笠器具非常灯電池内蔵(FHTS-42107MK-PA9)	直付	100-242			4台			4台
FSR2-321-PH	FHF32×1 反射笠器具(FHT-41107MK-PA9)	直付	100-242				26台	12台	38台
FSS9-321-PH	FHF32×1 V形器具(FHT-41307N-PA9)	直付	100-242					11台	11台
FBF7RP-321-PH	FHF32×1 直付器具ブラケット防湿(FHT-41881NK-PH9)	直付	100-242			10台	2台	1台	13台
FBS5-321-PH	FHF32×1 片反射笠器具(FHT-41207MK-PA9)	直付	100-242			4台	1台	1台	6台
K1-FSS9-321-PH	FHF32×1 V形器具非常灯電池内蔵(FHTS-41307N-PA9)	直付	100-242					1台	1台
SP-1	FL20SS・メロウ20W形流し元灯(FB20005ZEN)	直付	100			1台	1台	1台	3台
SP-2	FHF32×1 ブラケット防湿防雨乳白(FHT-41886NK-PH9)	直付	100-242			2台	1台		3台
SP-3	FHT24×1 ダウンライト非常灯(FHDJ-21505-PN8)	φ150	100-242					6台	6台
SP-5	投光器 IT-5028M 屋外用(防雨形) J210V 500W ハロゲン	直付	200	2台					2台
SP-6	HID1KW形投光器狭角・広角形 (HT-10051X)700W	直付	200	5台					5台
SP-8	FHF32×1 (FHT-41207MK-PA9改)非常灯	直付	100-242		8台				8台
SP-VP	FHF32×2 安増防爆器具P P (SEFH4281-16PP-PA9)	直付(吊下げパイプ)	100-242			3台			3台
K1-IRS4-JE30	ミニハロゲンランプ JB30埋込非常灯電池内蔵低天井用(IEM-30221N)	φ100	100			9台	18台	18台	45台
K1-IRS4-JE13	ミニハロゲンランプ JB13×1 埋込非常灯電池内蔵(IEM-13221N)	φ100	100					2台	2台
FDS1-K1-FBF15-321	FHF32×1 電池内蔵階段灯(人感センサー付)(FHTS-41862YK-PA9)	直付	100-242			3台	2台	1台	6台
	FHF32×1 電池内蔵階段灯(人感センサー付)(FHTS-41401NY-PA9)	直付	100-242					1台	1台
DS1-A	明るさセンサ内蔵形・連続調光タイプ	φ75	100-242			4台	9台	5台	18台
DS1-N	人感センサ内蔵形・点滅タイプ	φ75	100-242			4台	4台	5台	13台
DS1-NT	人感センサ内蔵形・断調光タイプ	φ75	100-242			1台	1台	1台	3台
	センサ子器	φ75	100-242			8台	7台	8台	23台
器具総台数合計				7台	8台	163台	181台	175台	534台

件名	高遊原52・64・65号建物電気設備改修工事		
図面名称	照明器具凡例数量表(撤去)		
図面番号	17 / 22	作成年月日	R7.7.14
陸上自衛隊 健軍駐屯地業務隊 高遊原派遣隊 施設班			



64号建物 格納庫1階・上部平面図（新設） S=1/300

件名	高遊原52・64・65号建物電気設備改修工事		
図面名称	格納庫1階・上部平面図(新設)		
図面番号	18 / 22	作成年月日	R7.7.14
陸上自衛隊 健軍駐屯地業務隊 高遊原派遣隊 施設班			



事務室 2	CH : 2600	埋込寸法
LEKR426693N-LS9	19台	1,235×220
F-42100 (パネル)	3台	1,235×220
LEKR426693N-LS9	3台	1,235×220
F-42100 (パネル)		
事務室 3	CH : 2600	埋込寸法
LEKR426693N-LS9	6台	1,235×220
F-42100 (パネル)	3台	1,235×220
LEKR426693N-LS9		
F-42100 (パネル)		

サーバー室	CH : 2600	埋込寸法
LEKR426693N-LS9	4台	1,235×220
F-42100 (パネル)		

廊下・ホール	CH : 2500	埋込寸法
LEKR415693N-LS9	8台	1,235×150
LEDEM30221M	4台	φ100
湯沸室	CH : 2400	埋込寸法
LEKR415693N-LS9	1台	1,235×150
LEDB83128	1台	直付
LDM20SS/10/10-01		

洗面所	CH : 2400	埋込寸法
LEKR423693N-LS9	1台	1,235×220
LEKBW409401N-LS9	1台	直付
女子便所	CH : 2400	埋込寸法
LEKR415693N-LS9	1台	1,235×150
LRS1-400LM	1台	撤去なし

男子便所	CH : 2400	埋込寸法
LEKR415693N-LS9	3台	1,235×150
LEKBW409401N-LS9	1台	直付
充電室	CH : 2400	器具仕様
LEDQ-72861SEP-LS9	3台	直付

事務室 1	CH : 2600	埋込寸法
LEKR426693N-LS9	18台	1,235×220
F-42100 (パネル)		
階段下倉庫	直天 : 4250	器具仕様
LEKT416323N-LS9	1台	直付
階段室	直天 : 3970	器具仕様
LEKSS44323NY-LS	3台	直付

整備室 1	CH : 2600	埋込寸法
LEKR423693N-LS9	6台	1,235×220
LEDEM30221M	1台	φ100
整備室 2	CH : 2600	埋込寸法
LEKR423693N-LS9	9台	1,235×220
LEDEM30221M	2台	φ100

E P S	直天 : 4250	器具仕様
LEKT416323N-LS9	1台	直付
整備室 3	CH : 2600	埋込寸法
LEKR423693N-LS9	3台	1,235×220
LEDEM30221M	1台	φ100

工作室	CH : 2600	埋込寸法
LEKR423693N-LS9	3台	1,235×220
LEDEM30221M	1台	φ100
器材庫 1	直天 : 4250	器具仕様
LEKT415693N-LS9	15台	直付
(レースウェイ40×30) FL+3500		

機械室	直天 : 4060	器具仕様
LEKT415693N-LS9	3台	直付
LEKTS415694N-LS9	2台	直付
LEKT416323N-LS9	2台	直付
(レースウェイ40×30) FL+2500		
電気室	直天 : 3960	器具仕様
LEKT415693N-LS9	4台	直付
LEKTS415694N-LS9	2台	直付
(レースウェイ40×30) FL+2500		

外部照明	GL+2500	器具仕様
LEKBW409401N-LS9	10台	直付

65号建物 サイドショップ 1階平面図 (新設) S=1/200

調光制御システム凡例		型式	台数
▽ <sub>A</sub>	センサ (DS1-A)	天井埋込 φ75 DF-20211XD7	4台
▽ <sub>N</sub>	センサ (DS1-N)	天井埋込 φ75 WDG8971	4台
▽ <sub>NT</sub>	センサ (DS1-NT)	天井埋込 φ75 DF-20211ZD7	1台
▽	センサ	天井埋込 φ75 DF-20208Y	8台
あかりセンサ専用リモコン		FRC-1824TSET	1台

件名	高遊原52・64・65号建物電気設備改修工事		
図面名称	サイドショップ 1階平面図 (新設)		
図面番号	19 / 22	作成年月日	R7.7.14
陸上自衛隊 健軍駐屯地業務隊 高遊原派遣隊 施設班			

事務室 2	CH : 2600	埋込寸法
LEKR426693N-LS9	8台	1,235×220
F-42100(パネル)		
LEKR426693N-LS9	18台	1,235×220
F-42100(パネル)		
LEDEM30221M	3台	φ100

廊下・ホール	CH : 2400	埋込寸法
LEKR415693N-LD9	10台	1,235×220
LEDEM30221M	6台	φ100

男子便所	CH : 2400	埋込寸法
LEKR415693N-LS9	1台	1,235×150
LEKBW409401N-LS9	1台	直付
LRS1-400LM	2台	撤去なし

事務室 5	CH : 2600	埋込寸法
LEKR426693N-LS9	6台	1,235×220
F-42100(パネル)		
LEKR426693N-LS9	12台	1,235×220
F-42100(パネル)		
LEDEM30221M	2台	φ100

器材庫 2	直天 : 3850	埋込寸法
LEKT415323N-LS9	8台	直付
(レースウエイ40×30) FL+3000		

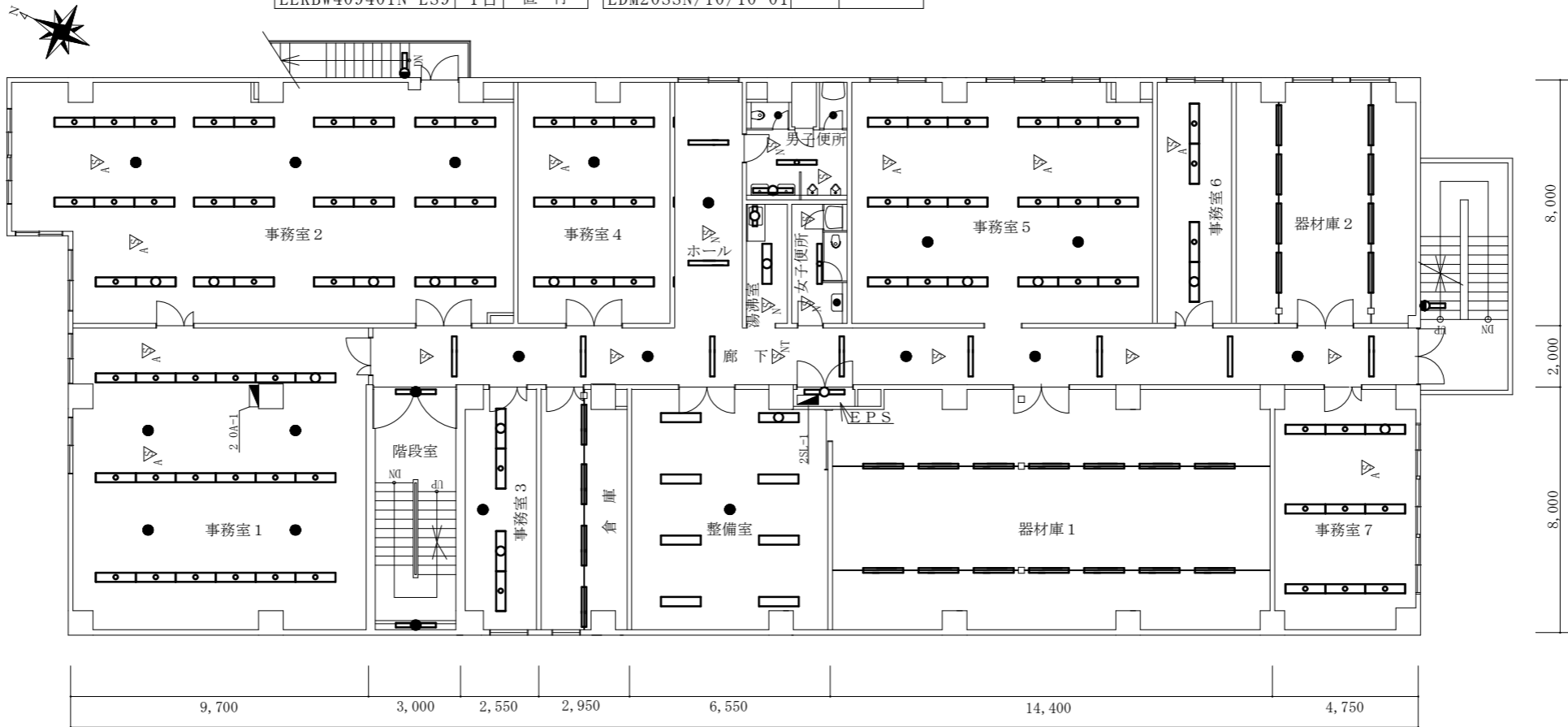
事務室 6	CH : 2600	埋込寸法
LEKR426693N-LS9	2台	1,235×220
F-42100(パネル)		
LEKR426693N-LS9	2台	1,235×220
F-42100(パネル)		

事務室 4	CH : 2600	埋込寸法
LEKR426693N-LS9	3台	1,235×220
F-42100(パネル)		
LEKR426693N-LS9	6台	1,235×220
F-42100(パネル)		
LEDEM30221M	1台	φ100

女子便所	CH : 2400	埋込寸法
LEKBW409401N-LS9	1台	1,235×150
LRS1-400LM	1台	撤去なし

湯沸室	CH : 2400	埋込寸法
LEKR423693N-LS9	1台	1,251×220
LEDB83128	1台	直付
LDM20SSN/10/10-01		

屋外階段	GL+2500	器具仕様
LEKBW409401N-LS9	1台	直付



事務室 1	CH : 2600	埋込寸法
LEKR426693N-LS9	6台	1,235×220
F-42100(パネル)		
LEKR426693N-LS9	12台	1,235×220
F-42100(パネル)		
LEDEM30221M	4台	φ100

階段室	直天 : 3970	器具仕様
LEKSS44323NY-LS	3台	直付
事務室 3	CH : 2600	埋込寸法
LEKR426693N-LS9	4台	1,235×220
F-42100(パネル)		
LEDEM30221M	1台	φ100

整備室	CH : 2600	埋込寸法
LEKR423693N-LS9	8台	1,235×220
LEDEM30221M	1台	φ100
E P S	直天 : 3850	器具仕様
LEKT416323N-LS9	1台	直付

器材庫 1	直天 : 3850	器具仕様
LEKT415323N-LS9	14台	直付
(レースウエイ40×30) FL+3000		

事務室 7	CH : 2600	埋込寸法
LEKR426693N-LS9	6台	1,235×220
F-42100(パネル)		
LEKR426693N-LS9	3台	1,235×220
F-42100(パネル)		

倉庫	直天 : 3850	器具仕様
LEKT415323N-LS9	4台	直付
(レースウエイ40×30) FL+3000		

65号建物 サイドショップ 2階平面図 (新設) S=1/200

調光制御システム凡例		型式	台数
▽A	センサ (DS1-A)	天井埋込 φ75 DF-20211XD7	9台
▽N	センサ (DS1-N)	天井埋込 φ75 WDG8971	4台
▽NT	センサ (DS1-NT)	天井埋込 φ75 DF-20211ZD7	1台
▽	センサ	天井埋込 φ75 DF-20208Y	7台

件名	高遊原52・64・65号建物電気設備改修工事		
図面名称	サイドショップ 2階平面図 (新設)		
図面番号	20 / 22	作成年月日	R7.7.14
陸上自衛隊 健軍駐屯地業務隊 高遊原派遣隊 施設班			

事務室 1	CH : 2600	埋込寸法
LEKR426693N-LS9	2台	1,235×220
F-42100(パネル)		
LEKR426693N-LS9	2台	1,235×220
F-42100(パネル)		
LEDEM13221M	1台	φ100
事務室 2	CH : 2600	埋込寸法
LEKR426693N-LS9	2台	1,235×220
F-42100(パネル)		
LEKR426693N-LS9	4台	1,235×220
F-42100(パネル)		
LEDEM30221M	1台	φ100
廊下	CH : 2400	埋込寸法
LEKR415693N-LS9	1台	1,235×150

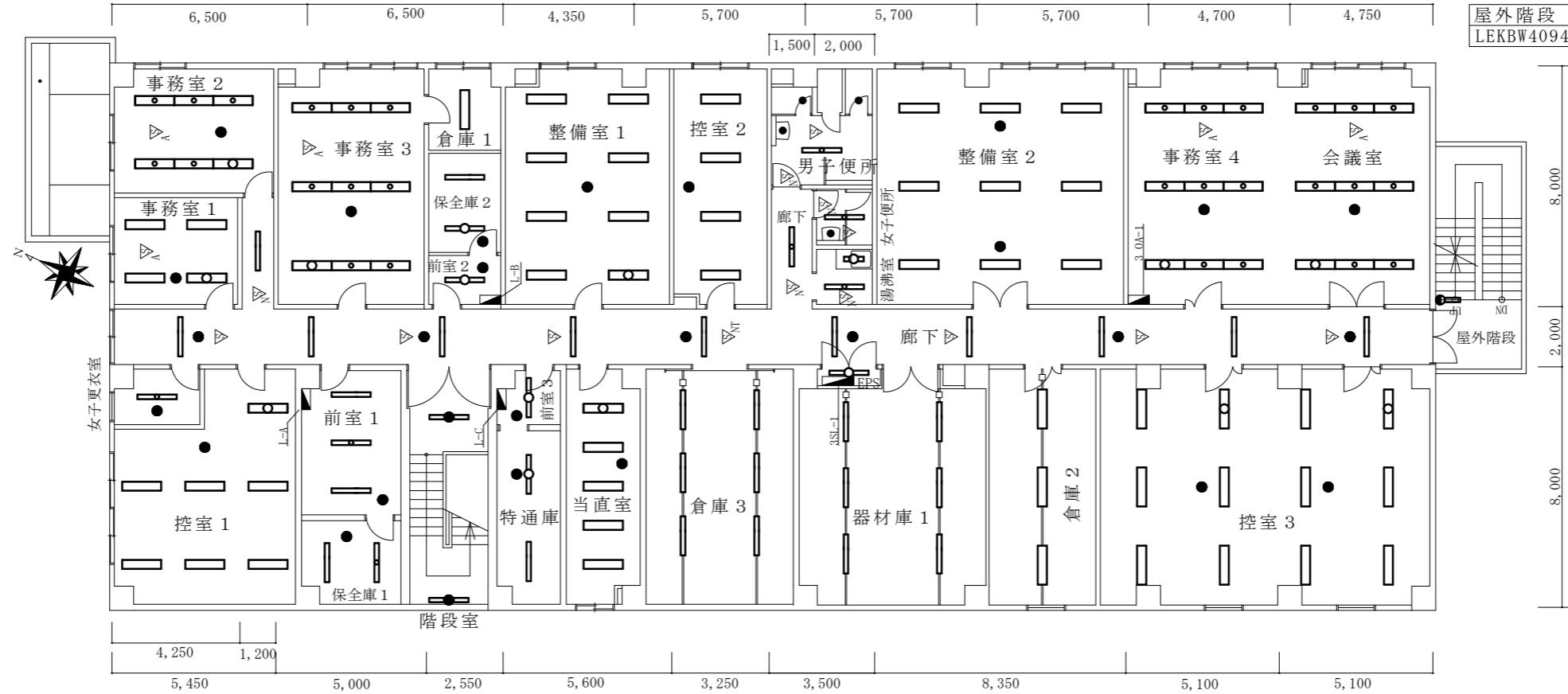
事務室 3	CH : 2600	埋込寸法
LEKR426693N-LS9	3台	1,235×220
F-42100(パネル)		
LEKR426693N-LS9	6台	1,235×220
F-42100(パネル)		
LEDEM30221M	1台	φ100
前室 2	CH : 2600	器具仕様
LEKT412323N-LS9	1台	逆富士
XNG1061WNK LE9	1台	φ150
保全庫 2	CH : 2600	器具仕様
LEKT412323N-LS9	2台	逆富士
XNG1061WNK LE9	1台	φ150

倉庫 1	CH : 2600	器具仕様
LEKT412323N-LS9	1台	逆富士
整備室 1	CH : 2600	埋込寸法
LEKR423693N-LS9	8台	1,235×220
LEDEM30221M	1台	φ100
控室 2	CH : 2600	埋込寸法
LEKR423693N-LS9	4台	1,235×220
LEDEM30221M	1台	φ100
廊下・ホール	CH : 2400	埋込寸法
LEKR415693N-LD9	10台	1,235×150
LEDEM30221M	6台	φ100

便所前廊下	CH : 2400	埋込寸法
LEKR415693N-LS9	1台	1,235×150
湯沸室	CH : 2400	埋込寸法
LEKR415693N-LS9	1台	1,235×150
LEDB83128		
LDM20SSN/10/10-01	1台	直付
女子便所	CH : 2400	埋込寸法
LEKT415323N-LS9	1台	1,235×150
LRS1-400LM	1台	撤去なし
男子便所	CH : 2400	埋込寸法
LEKT415323N-LS9	1台	1,235×150
LRS1-400LM	3台	撤去なし

整備室 2	CH : 2600	埋込寸法
LEKR423693N-LS9	9台	1,235×220
LEDEM30221M	2台	φ100
事務室 4	CH : 2600	埋込寸法
LEKR426693N-LS9	3台	1,235×220
F-42100(パネル)		
LEKR426693N-LS9	6台	1,235×220
F-42100(パネル)		
LEDEM30221M	1台	φ100
会議室	CH : 2600	埋込寸法
LEKR426693N-LS9	3台	1,235×220
F-42100(パネル)		
LEKR426693N-LS9	6台	1,235×220
F-42100(パネル)		
LEDEM30221M	1台	φ100

屋外階段	GL+2500	器具仕様
LEKBW409401N-LS9	1台	直付



控室 1	CH : 2600	埋込寸法
LEKR423693N-LS9	7台	1,235×220
LEDEM30221M	1台	φ100
女子更衣室	CH : 2600	埋込寸法
LEKR415693N-LS9	1台	1,235×150
LEDEM13221M	1台	φ100

保全庫 1	CH : 2600	器具仕様
LEKT412323N-LS9	2台	逆富士
XNG1061WNK LE9	1台	φ150
前室 1	CH : 2600	器具仕様
LEKT412323N-LS9	3台	逆富士
XNG1061WNK LE9	1台	φ150

前室 3	CH : 2600	器具仕様
LEKSS44323NY-LS	1台	逆富士(非)
XNG1061WNK LE9	1台	φ150
特通庫	CH : 2600	器具仕様
LEKT412323N-LS9	2台	逆富士
XNG1061WNK LE9	1台	φ150

倉庫 3	直天 : 3850	器具仕様
LEKT415323N-LS9	6台	直付
(レースウエイ 40×30)FL+3000		
E P S	直天 : 3850	器具仕様
LEKT416323N-LS9	1台	直付
器材庫 1	直天 : 3850	器具仕様
LEKT415323N-LS9	6台	直付
(レースウエイ 40×30)FL+3000		

倉庫 2	直天 : 3850	器具仕様
LEKT415693N-LS9	3台	直付
(レースウエイ 40×30)FL+3000		
控室 3	CH : 2600	埋込寸法
LEKR423693N-LS9	12台	1,235×220
LEDEM30221M	2台	φ100

階段室	直天 : 3850	器具仕様
LEKSS44323NY-LS	2台	直付

当直室	CH : 2600	埋込寸法
LEKR423693N-LS9	5台	1,235×220
LEDEM30221M	1台	φ100

65号建物 サイドショップ3階平面図 (新設) S=1/200

調光制御システム凡例		型式	台数
▽ <sub>A</sub>	センサ (DS1-A)	天井埋込 φ75 DF-20211XD7	6台
▽ <sub>N</sub>	センサ (DS1-N)	天井埋込 φ75 WD G 8 9 7 1	4台
▽ <sub>NT</sub>	センサ (DS1-NT)	天井埋込 φ75 DF-20211ZD7	1台
▽	センサ	天井埋込 φ75 DF-20208Y	8台

件名	高遊原52・64・65号建物電気設備改修工事		
図面名称	サイドショップ3階平面図(新設)		
図面番号	21 / 22	作成年月日	R7.7.14
陸上自衛隊 健軍駐屯地業務隊 高遊原派遣隊 施設班			

64・65号建物照明器具凡例数量表（新設）

公共施設型番	器具仕様	埋込寸法等	電圧(V)	エフロン側	1階整備場	1階	2階	3階	合計	
LRS3SA20-4-66	LEKR426693N-LS9(器具・ランプ)+F-42100(パネル)	埋込 W220 220×1235・N連結の場合1259×N-20	100-242			25台	31台	13台	69台	
LRS3SA20-4-66	LEKR426693N-LS9(器具・ランプ)+F-42100(パネル)	埋込 W220 220×1235・N連結の場合1259×N-20	100-242			28台	57台	24台	109台	
LRS3CC-4-65	LEKR423693N-LS9(チャーン回避)	埋込 W220 220×1235・N連結の場合1259×N-20	100-242			21台	8台	45台	74台	
LRS3CC-4-65	LEKR423693N-LS9(チャーン回避)	埋込 W220 220×1235・N連結の場合1259×N-20	100-242			1台	1台		2台	
LRS6-4-65	LEKR415693N-LS9	埋込 W150 150×1235・N連結の場合1257×N-20	100-242			5台	2台	6台	13台	
LRS6-4-65	LEKR415693N-LD9	埋込 W150 150×1235・N連結の場合1257×N-20	100-242			8台	10台	10台	28台	
	LEKT415693N-LS9	直付	100-242			22台		3台	25台	
	LEKTS415694N-LS9(非常灯)	直付	100-242			4台			4台	
	LEKT415323N-LS9	直付	100-242				26台	12台	38台	
	LEKT412323N-LS9	直付	100-242					11台	11台	
LBF3MP/RP-4-26	LEKBW409401N-LS9	直付	100-242			10台	2台	1台	13台	
	LEKT416323N-LS9	直付	100-242			4台	1台	1台	6台	
	LEKTS412324N-LS9	直付	100-242					1台	1台	
	LEDB83128 + LDM20SSN/10/10-01	直付	100			1台	1台	1台	3台	
LBF3MP/RP-4-26	LEKBW409401N-LS9	直付	100-242			2台	1台		3台	
	XNG1061WNK LE9	φ150	100-242					6台	6台	
	LEDS-10909LW-LS9	直付	200	2台					2台	
	BVP433_340CWWS	直付	200	5台					5台	
K1-LBF11	LEKSS44323N-LS	直付	100-242		8台				8台	
	LEDQ-72861SEP-LS9	直付(吊下げパイプ)	100-242			3台			3台	
K1-LRS11-3	LEDEM30221M	φ100	100			9台	18台	18台	45台	
K1-LRS11-2	LEDEM13221M	φ100	100					2台	2台	
LDS1-K1-LBF11	LEKSS44323NY-LS	直付	100-242			3台	2台	1台	6台	
	LEKSS44323NY-LS	直付	100-242					1台	1台	
DS1-A	DF-20211XD7	φ75	100-242			4台	9台	5台	18台	
DS1-N	WDG8971	φ75	100-242			4台	4台	5台	13台	
DS1-NT	DF-20211ZD7	φ75	100-242			1台	1台	1台	3台	
	DF-20208Y	φ75	100-242			8台	7台	8台	23台	
	あかりセンサー専用リモコン FRC-1824TSET								1台	
器具総台数合計					7台	8台	163台	181台	175台	535台

件名	高遊原52・64・65号建物電気設備改修工事		
図面名称	照明器具凡例数量表(新設)		
図面番号	22 / 22	作成年月日	R7.7.14
陸上自衛隊 健軍駐屯地業務隊 高遊原派遣隊 施設班			