

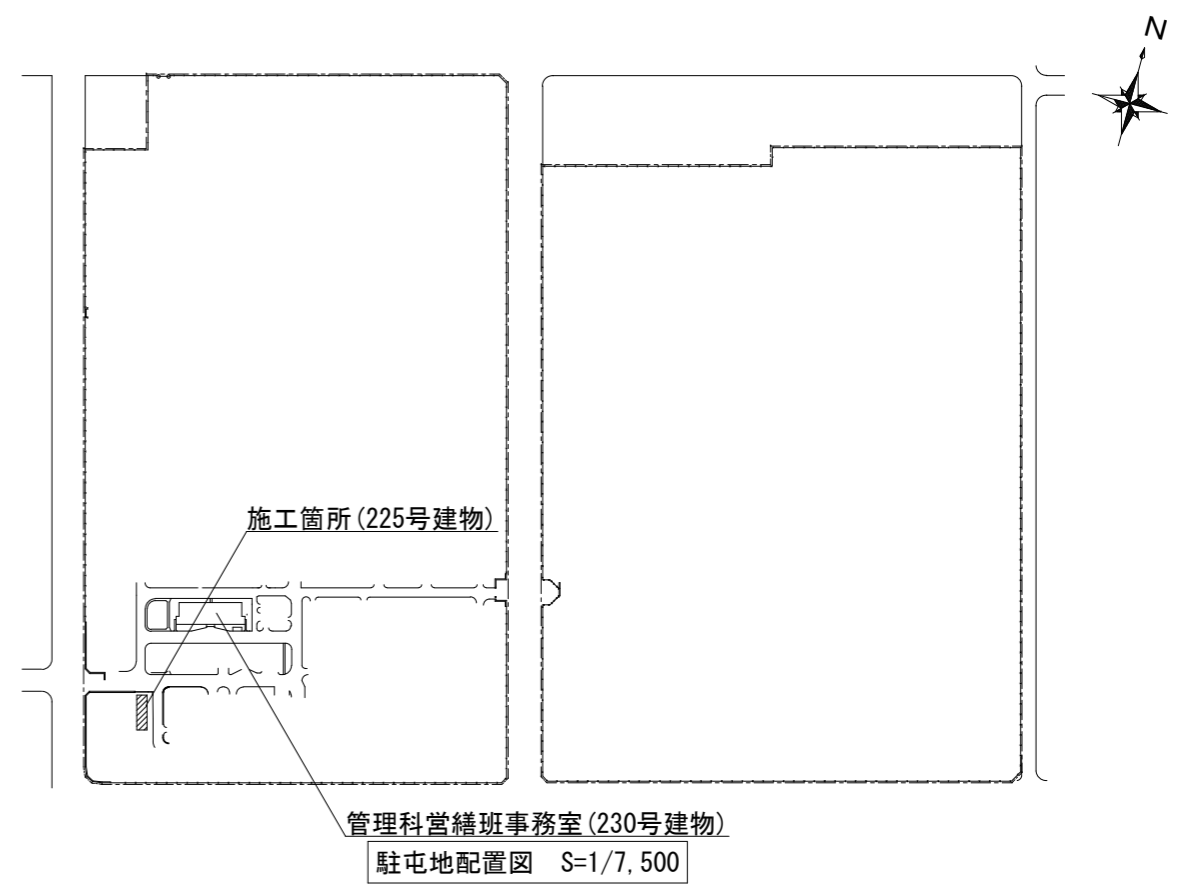
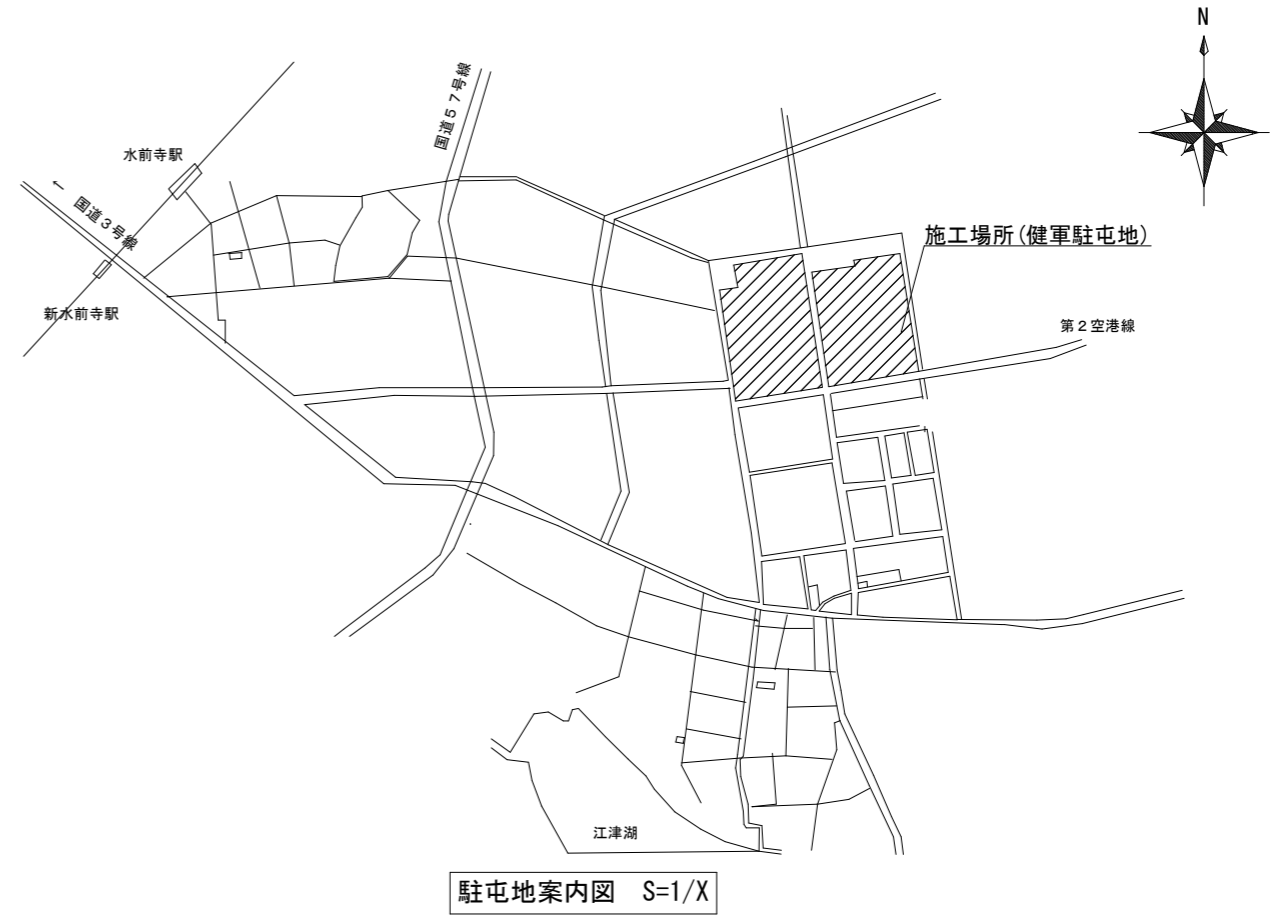
健軍225号建物内部改修工事

西方総務部総務課広報室		健軍駐屯地業務隊	
広報室長	企画班長	総務科長	司令業務室長

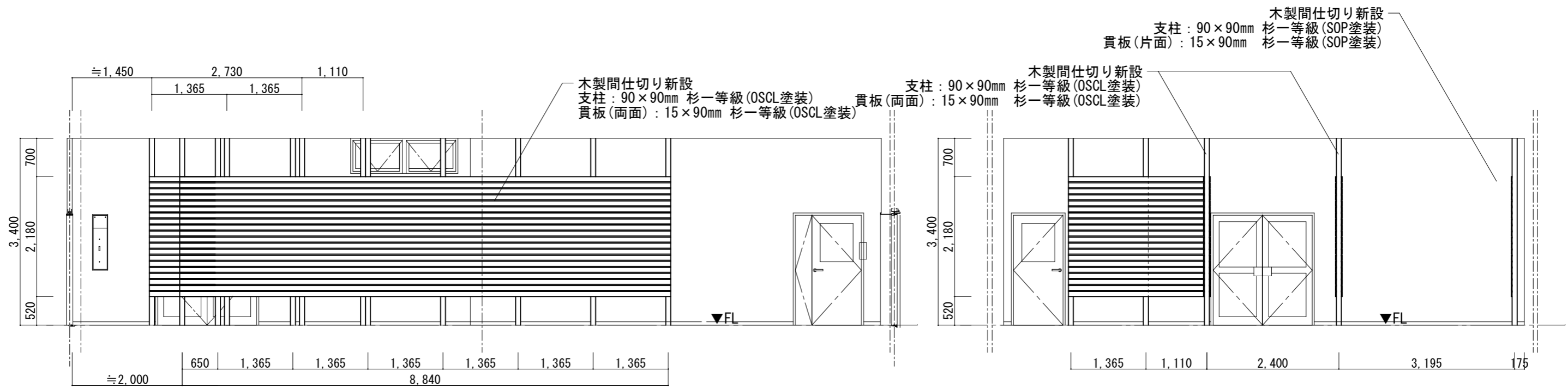
件名	健軍225号建物内部改修工事					図面番号	1/6
図名	表紙					作成年月日	
業務隊長	管理科長	営繕班長	電気係長	営繕陸曹	管財係	施設管理係	作成者
所属	陸上自衛隊健軍駐屯地業務隊管理科						

仕 様 書

- 1 件 名：健軍225号建物内部改修工事
- 2 場 所：熊本県熊本市東区東町1-1-1 陸上自衛隊健軍駐屯地
- 3 概 要：
 - (1) 225号建物広報室内に木製間仕切り壁を設置・・・・・・・・・・28.6m
 - (2) 照明器具(スポットライト)及び配線用ダクト取付・・・・・・・・30台
- 5 一般事項
 - (1) 本仕様書は、「健軍225号建物内部改修工事」に適用する。
 - (2) 本仕様書に記載無き事項及び用語の定義については、以下によるものとする。
 【国土交通省大臣官房官庁営繕部監修】
 - ・公共建築(改修)工事標準仕様書 (建築工事編) 最新版
 - ・公共建築(改修)工事標準仕様書 (電気設備工事編) 最新版
 - (3) 工事時期及び実施工程等は、事前に監督官と打ち合せを実施すること。
 - (4) 本作業の写真は着手前・作業中・完了後及び監督官の指示する箇所を撮影し、工事完了後、隠ぺいとなる部分は、確実な写真管理を実施すること。作業完了後、A4判写真帳に整理して1部監督官へ提出するものとする。提出する写真については鮮明な写真を添付することとする。
 - (5) 作業の際、他の箇所に損傷を与えないように十分注意して実施し、万一損傷を与えた場合は、受注者の責任において、速やかに原形に復旧すること。
 - (6) 本仕様書及び作業に際し、疑義が生じた場合は監督官と協議の上実施すること。
 - (7) 施工中は、安全管理に十分留意し、事故等発生した場合は、速やかに監督官に報告するものとする。
 - (8) 本仕様に記載無き事項についても、当然施工すべき事項は、受注者の負担で実施する。
 - (9) 本工事で使用する材料は全て新品とし、監督官の検査を受けた合格品のみ使用する。
 - (10) 受注者は、毎日施工終了後に現場の整理整頓及び清掃を実施することとする。
 - (11) 受注者は、自衛隊敷地内への立入り及び敷地内での行動については、当該駐屯地の規則及び自衛隊関係者の指示を遵守して行うものとし、施工場所以外への立入りを禁止する。やむを得ず施工場所以外への立入りが必要な場合は、監督官等の許可を得るものとする。
- 6 特記事項
 - (1) 仮設工事
 - ア 工事実施に先立ち、事前に間仕切り壁及び配線ダクト設置箇所を墨出しし、官側の確認を得たのち、作業に着手するものとする。
 - イ 本工事は、令和7年11月28日(金)までに必ず完了させるものとする。
 - (2) 建築工事
 - ア 本工事で使用する材木は、杉一等級とし、節・反りが少ないものを使用し、垂直、水平に取り付けるものとする。
 - イ 支柱に対し取り付けの貫板は、木ねじにて取り付けのものとし、ビス穴はパテ若しくは化粧キャップ等により目立たないように処理するものとする。
 - ウ 間仕切り壁新設に当たっては、天井は野縁、床は土間コンクリートへ堅固に取り付けるものとする。
 - エ 間仕切り壁の仕上げは、オイルステインクリアラッカー塗り(OSCL塗装)とし、種別はB種とする。その際、色調は監督官の指示による。また、素地ごしらは、共通仕様書18.2.2によるものとし、種別はB種とする。
 - (3) 電気工事
 - ア 使用する照明器具等は、配線ダクト専用のものとし、図面番号6/6によるものとする。また、記載している型番は参考品番とし、官側の材料承認を得るものとする。
 - イ 工事実施にあたって、天井内は天井コロガシ、露出配線は、第1種金属線ぴ(MM1B)にて配線するものとする。
 - ウ 配線ダクトは、天井に設置されている設備に干渉しないよう、見栄え良く配置するものとする。

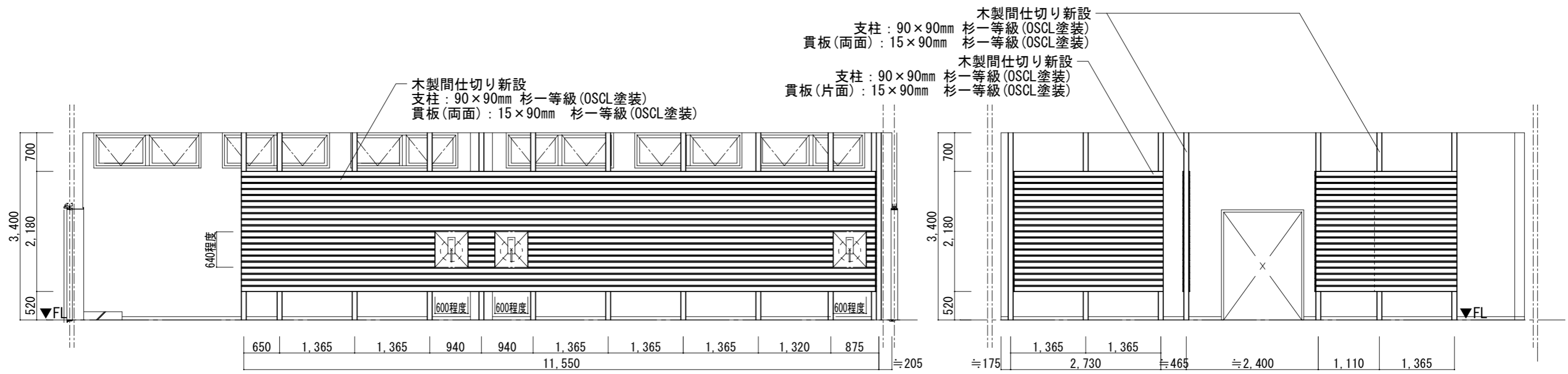


件 名	健軍225号建物内部改修工事	図 面 番 号	2/6
図 名	仕様書	作 成 年 月 日	
所 属	陸上自衛隊健軍駐屯地業務隊管理科		



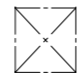
広報室展開図 A S=1/75

広報室展開図 B S=1/75

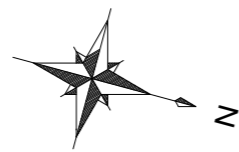
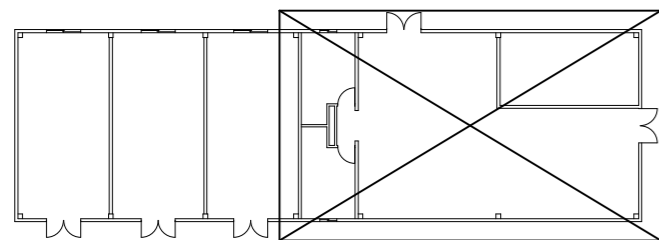


広報室展開図 C S=1/75

広報室展開図 D S=1/75

凡例：
：排煙装置操作作用開口(600×640mm程度) 3箇所

件名	健軍225号建物内部改修工事	図面番号	4/6
図名	広報室展開図	作成年月日	
所属	陸上自衛隊健軍駐屯地業務隊管理科		

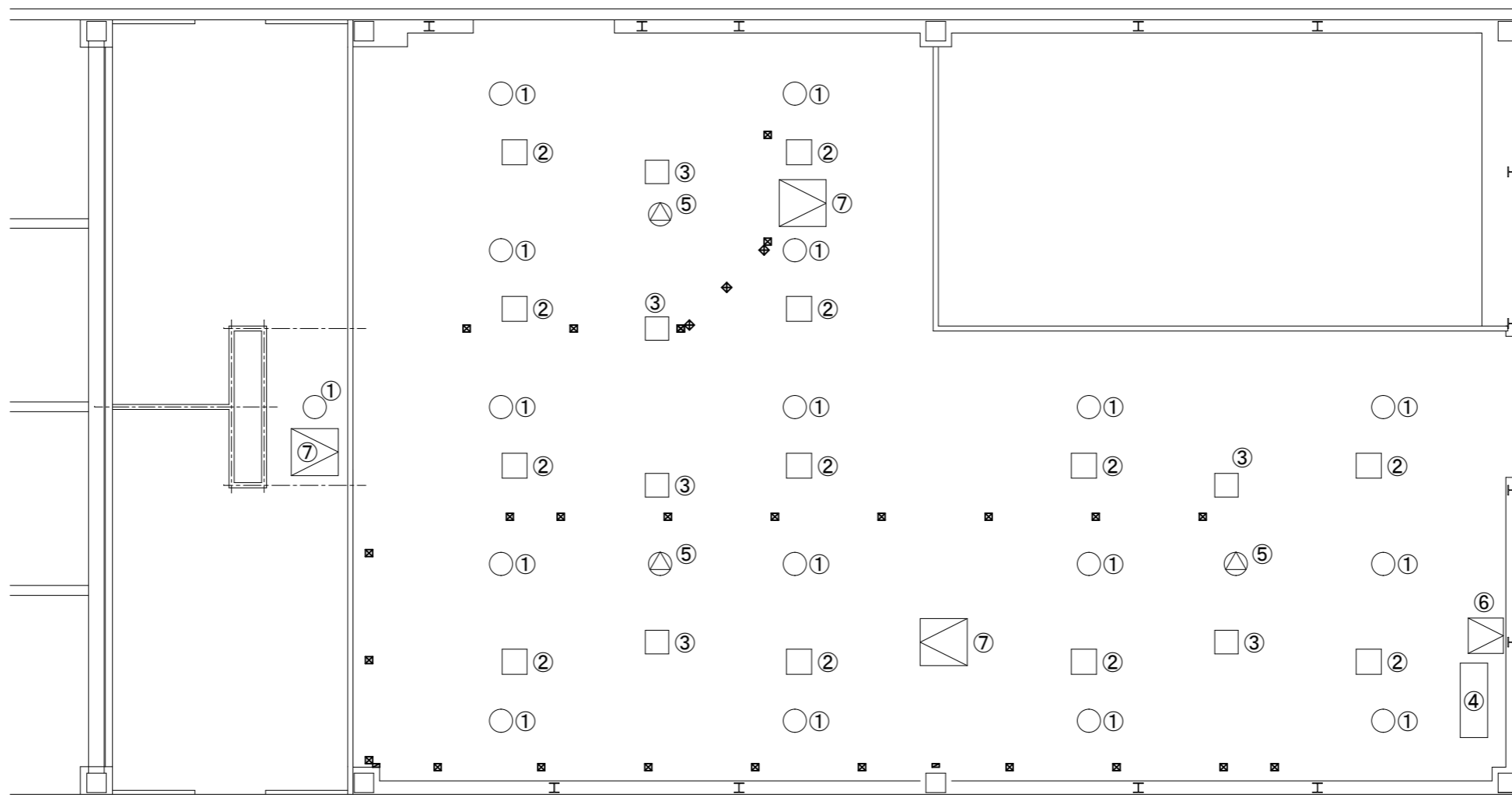
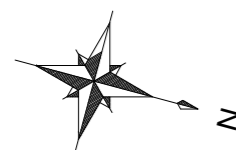


225号建物キープラン S=1/400

凡例
 : 施工箇所

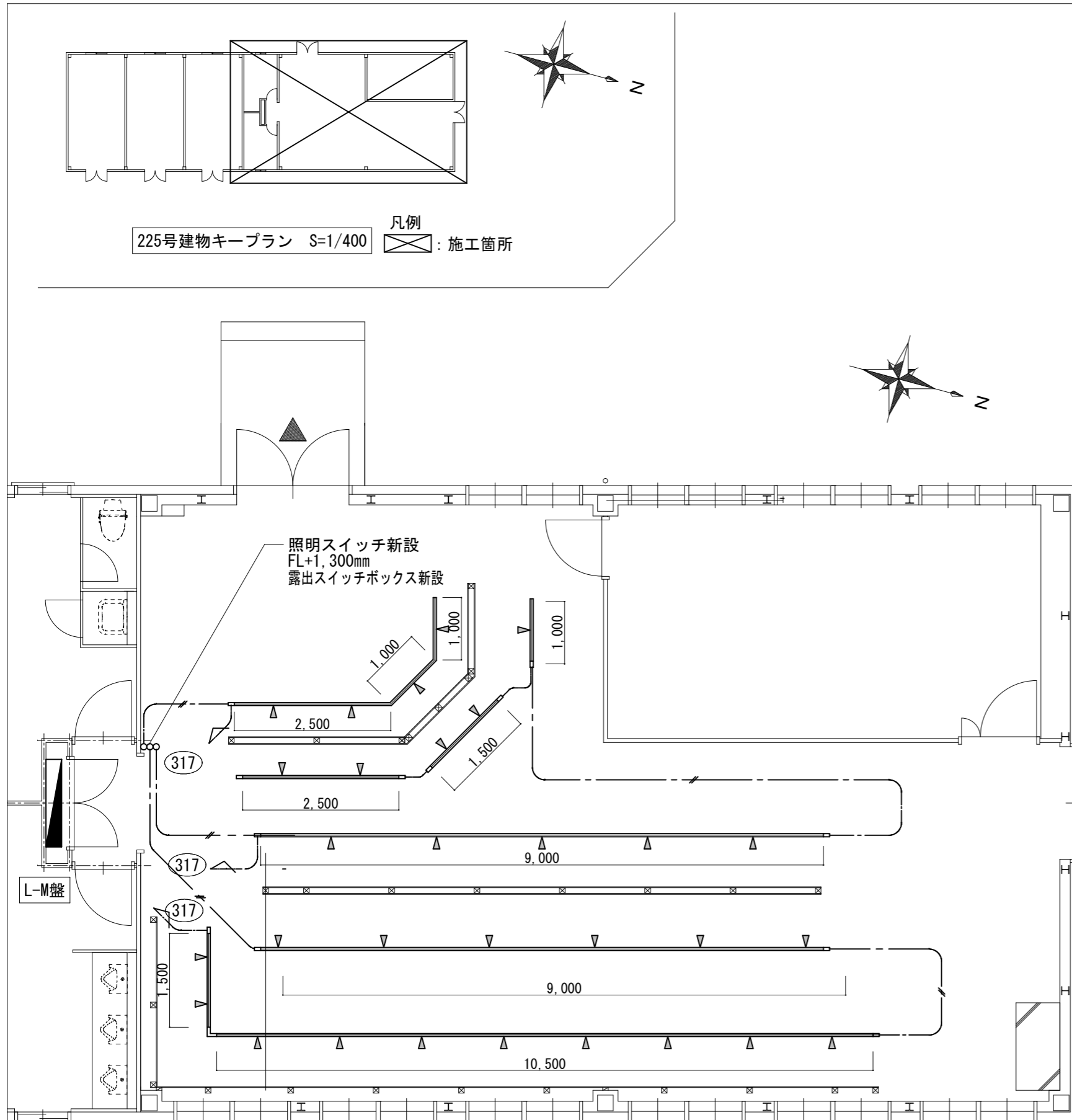
凡例

記号	設備名称	設置区分	数量	記号	設備名称	設置区分	数量
①	LEDダウンライト	(既設)	—	⑥	点検口(450×450)	(既設)	—
②	空調機吹き出し口	(既設)	—	⑦	点検口(600×600)	(既設)	—
③	換気設備	(既設)	—		支柱①(90×90mm)	(新設)	28本
④	空調機ダクト	(既設)	—		支柱②(45×90mm)	(新設)	2本
⑤	スピーカー	(既設)	—				



225号建物(広報室)天井伏図 S=1/75

件名	健軍225号建物内部改修工事	図面番号	5/6
図名	天井伏図	作成年月日	
所属	陸上自衛隊健軍駐屯地業務隊管理科		



名称	▽ スポットライト(配線ダクト取付型)	数量: 30台
姿 図		<p>●仕様(照明器具)</p> <p>参考品番: NTS02100LE1 (Panasonic製)</p> <p>電源ユニット内蔵、可変配光型、一般光色タイプ</p> <p>配線ダクト取付型</p> <p>首振角度約90度、水平回転角度360度</p> <p>光束維持時間: 40,000時間</p> <p>輝度: 5000K、Ra83</p> <p>器具光束: 1000lm</p> <p>消費電力: 15.7W</p> <p>電圧: 100V</p>
		<p>●仕様(配線ダクト)</p> <p>参考品番: DH02511 (Panasonic製)</p> <p>吊りパイプ: 1.0~1.5m伸縮可能</p> <p>副資材: フィードバックインキャップ、エンドキャップ、各種ジョイナ等</p>

負荷容量 (W)	負荷名称	遮断器 (AF/AT)	電圧	回路 No.	MCCB3P 50AF/50AT	回路 No.	電圧	遮断器 (AF/AT)	負荷名称	負荷容量 (W)
1,000	温水便座	MCCB 50AF/20AT	100	311		312	100	MCCB 50AF/20AT	自動洗浄センサー	70
25	アンプ	MCCB 50AF/20AT	100	313		314	100	MCCB 50AF/20AT	予備	600
2,000	EHP	ELCB 50AF/20AT	200	601		602	200	ELCB 50AF/20AT	EHP	2,000
700	EHP	ELCB 50AF/20AT	100	603		604	200	MCCB 50AF/20AT	EHP	2,000
	自動販売機	MCCB 50AF/20AT	100	315		316	100	MCCB 50AF/20AT	自動販売機	
471	照明(スポットライト)	MCCB 50AF/20AT	100	317			100	MCCB 50AF/20AT	予備	1,000
1,000	予備	MCCB 50AF/20AT	100				100	MCCB 50AF/20AT	予備	1,000

既設空きブレーカーより配線取り出し

電灯分電盤(L-M)(改修後) S=1/Non Scale

凡例:

特記なき配管配線は下記による。	新設数量
EM-EEF1.6×2 (MM1B) (壁面露出部)	L=5.1m
EM-EEF1.6×2 (天井内ころがし)	L=38.3m
100V用配線ダクト(天井直付)	L=39.5m