

# R 7 健軍宿舎等内部補修整備

管理科長	営繕班長	工事企画	管 財	施設管理

表 紙	R 7 健軍宿舎等内部補修整備					図面番号	1/29
図 名	表 紙					作成年月日	R7. 5. 21
業務隊長	厚生科長	厚生班長	宿舎係	宿舎係			作成者
所 属	陸上自衛隊健軍駐屯地業務隊厚生科厚生班						

## 仕 様 書

### 1 総 則

本仕様書は、「R 7 健軍宿舎等内部補修整備」について適用する。

### 2 場 所

- (1) 熊本市東区東町3丁目1番 健軍宿舎  
 (2) 熊本市東区東本町18 東本町第2宿舎

### 3 履行期間

契約締結日～令和7年7月31日まで

### 4 実施概要

自然損耗による宿舎周期整備 別途整備箇所一覧表を参照

### 5 一般事項

- (1) 本仕様書及び図面に記載無き事項は、国土交通省大臣官房官庁営繕部監修の次の仕様書によるものとする。  
 公共建築改修工事標準仕様書（建築工事編）令和4年版（以下「改修標準仕様書」という。）、公共建築工事標準仕様書（建築工事編）令和4年版（以下「標準仕様書」という。）
- (2) 実施時期及び実施工程等は、事前に担当官と調整を実施するものとする。
- (3) 本施工に使用する材料は、全て新品とし同等品以上のものとする。確実に担当官の検査を受けるものとする。
- (4) 本作業の施工写真は、施工前、施工中、施工後及び担当官が指示する箇所を撮影し、簿冊（A4版）に整理して担当官に提出するものとする。なお、提出する写真については、鮮明な写真を添付すること。
- (5) 作業に際しては、既存施設等に損傷を与えないよう十分に注意するものとし、万一損傷を与えた場合には請負業者の負担において現状に復旧するものとする。
- (6) 作業にあたり軽微なもので作業を実施するうえで当然必要と思われる事項は、本仕様書に記載無くとも担当官の指示に従い実施するものとする。
- (7) 作業に際しては、作業範囲外においても汚損等がないよう養生等の措置を講じるものとする。
- (8) 請負者は、資材の紛失等がないよう、必要な措置を施すと共に自己の責任において管理するものとする。
- (9) 請負者は、作業員に対して安全教育を実施し、常に安全に留意し、事故・災害の防止に努めるものとする。
- (10) 本役務の作業時間は0815～1700を基準とし、時間外、土曜日、日曜日及び祝日等に作業を実施する場合は、事前に担当官と協議するものとする。  
 この際、契約金額の変更は行わないものとする。
- (11) 請負者は、毎日施工終了後に現場の整理整頓及び清掃を実施することとする。
- (12) 本作業においては電気及び給水が必要な場合は、請負者側において準備するものとする。
- (13) 本作業を実施するにあたり、担当官が指示する書類については、遅延することなく部隊係官に提出するものとする。

### 6 特記事項

#### (1) 塗装工事

ア 鉄鋼面（配管）の素地ごしらは、錆止め塗り（下塗り×1）、合成樹脂調合ペイント（中塗り×1、上塗り×1）を施すものとする。

イ 木部、その他の下地調整は、RC種とし汚れ付着物を除去し研磨紙ずりを施すものとする。

ウ 木部及び鉄鋼面のSOP塗りは、C種とする。

工程	規格番号	規格名称・種別	塗付け量	備考
下地調整	RC種			
上塗り	JIS K 5516	合成樹脂調合ペイント 1種	0.08kg/m <sup>2</sup>	

エ 壁面及び天井面のEP-G塗りは、C種とし下記のとおりとする。

工程	規格番号	規格名称・種別	塗付け量	備考
下地調整	RC種			
下塗り	JIS K 5663	合成樹脂エマルジョンシーラー	0.07kg/m <sup>2</sup>	塗装製造所指定
中塗り	JIS K 5663	合成樹脂エマルジョンペイント 1種	0.10kg/m <sup>2</sup>	
上塗り	JIS K 5663	合成樹脂エマルジョンペイント 1種	0.10kg/m <sup>2</sup>	

オ 浴室天井面のNAD塗りは、RB種とし下記のとおりとする。

工程	規格番号	規格名称・種別	塗付け量	備考
下地調整	RC種			
下塗り	JIS K 5670	アクリル樹脂系非水分散型塗装	0.10kg/m <sup>2</sup>	
上塗り	JIS K 5670	アクリル樹脂系非水分散型塗装	0.10kg/m <sup>2</sup>	

#### (2) 内装工事

##### ア クロス張替

- (ア) クロス張替（壁紙張り）における既存撤去後の素地ごしらはB種とする。
- (イ) 下地調整の後、清掃を行い、シーラーを全面に塗布する。
- (ウ) 使用するクロスは、JIS A 6921（壁紙）によるものとし準不燃認定品のものとする。
- (エ) 接着剤は、JIS A 6922（壁紙施工用及び建具用でん粉系接着剤）に基づく2種1号とする。
- (オ) クロスの貼り付けは、壁紙を下地に直接貼り付けるものとし、たるみ、模様等の食い違いのないよう裁ち合わせて張り付ける。
- (カ) 色調は、既存と同等程度とし、担当官と調整し決定するものとする。

##### イ 畳新調

- (ア) 畳表は、JIS A 5902（畳）によるB種とする。また、畳へりは、JIS L 3108（畳へり地）に準じたへりとする。
- (イ) 敷き込みは、敷居、畳寄せ等と段違い、隙間、不陸等のないよう施工するものとする。

件 名	R 7 健軍宿舎等内部補修整備	縮 尺	図示
図 名	仕様書	図面番号	2/29
所 属	陸上自衛隊健軍駐屯地業務隊厚生科厚生班		

(3) 建具工事

襖張替え

ア 襖張替えに際しては、既存襖の寸法を確認後施工するものとし、既存の襖縁と襖紙との間に隙間がないよう施工するものとする。また、襖下地の状況により補修等が必要な場合は事前に部隊係官と協議した後、実施するものとする。

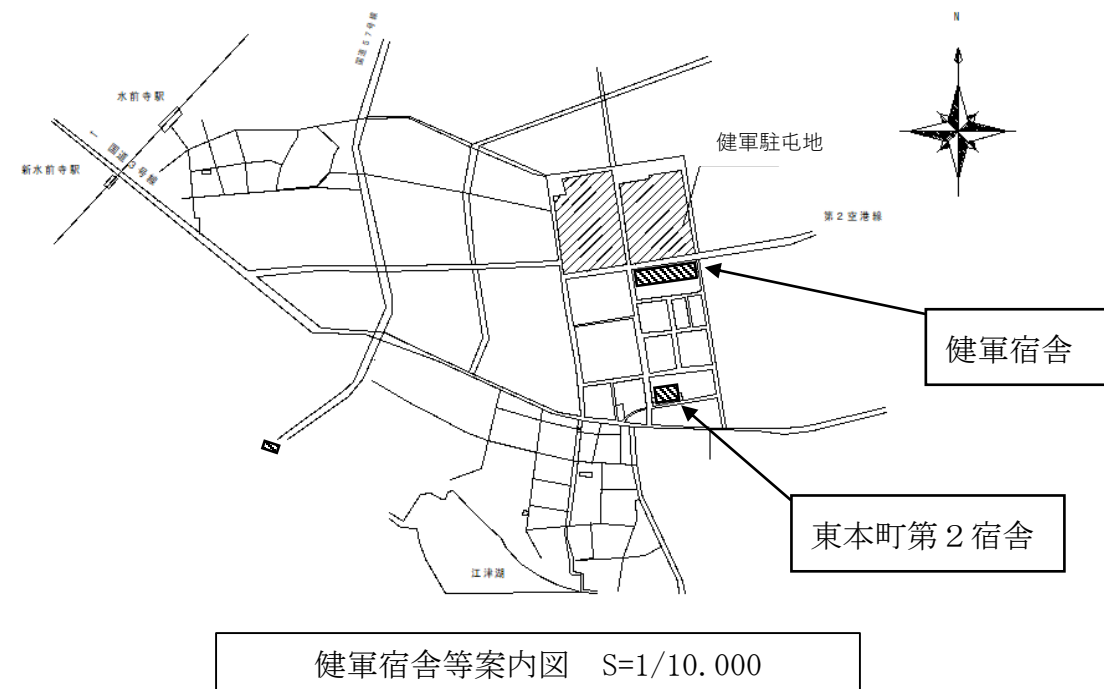
イ 襖建て付けに際しては、ぐらつき等がないよう実施し、建て付け後開閉動作の確認を行うものとする。

ウ 襖紙は、表側を新鳥の子、裏側に雲花紙とする。

エ 接着剤は、襖紙に適したものとし、空気だまり等がないよう張り付けるものとする。

オ 付属金物は既設使用

(4) 廃材は、請負者にて適切に処分するものとする。



件名	R 7 健軍宿舎等内部補修整備	縮尺	図示
図名	仕様書、案内図	図面番号	3/29
所属	陸上自衛隊健軍駐屯地業務隊厚生科厚生班		

整備箇所一覧表

一連 番号	宿舎名	棟 No.	室 No.	内壁塗装 (㎡)	浴室塗装 (㎡)	天井塗装 (㎡)	浴室天井 塗替 (㎡)	配管塗装 (㎡)	内壁クロス 張替 (㎡)	天井クロス 張替 (㎡)	畳新調 (枚)		襖紙 (新鳥の子) 張替			板戸襖 襖面張替	板戸塗装			クロス戸襖 クロス面 張替	クロス戸襖 襖面張替	クロス戸張替				
											一畳	半畳	押入	天袋	両面		両面	天袋 片面	片面			出入口 両面	物入 両面	天袋 クロス 面	押入 両面	
1	健軍宿舎	11	54	106.7		49	2.2	1.4			16	1	5	4		4			4							
2	健軍宿舎	12	32	106.7		49	2.2	1.4			16	1	5	4		4			4							
3	健軍宿舎	13	46	119.4		66.7	2.2	1.4			20		6	4		5	3		5							
4	健軍宿舎	13	51	106.7		49	2.2	1.4			18		5	4		5			5							
5	健軍宿舎	13	55	119.4		66.7	2.2	1.4			20		6	4		5	3		5							
6	健軍宿舎	13	56	119.4		66.7	2.2	1.4			20		6	4		5	3		5							
7	健軍宿舎	14	26	119				1.4		46.7	6		3	3					2	3	1	3	2	2		
8	健軍宿舎	14	36	119				1.4		46.7	6		3	3					2	3	1	3	2	2		
9	健軍宿舎	14	41	119				1.4		46.7	6		3	3					2	3	1	3	2	2		
10	健軍宿舎	15	16	119				1.4		46.7	6		3	3					2	2	3	1	3	2		
11	健軍宿舎	16	14	119				1.4		46.7	6		3	3					2	2	3	1	3	2		
12	健軍宿舎	16	35	119.4				1.4		66.7	6		3	3					2	2	3	1	3	2		
13	健軍宿舎	16	55	119.4				1.4			6		3	3					2	2	3	1	3	2		
14	健軍宿舎	17	25	119				1.4		54	6		3	3		2	3	3	5							
15	健軍宿舎	17	32	119				1.4		54	6		3	3		2	3	3	5							
16	健軍宿舎	17	52	119		54		1.4			6		3	3		2	3	3	5							
17	東本町 第2宿舎	3	42						70.6	31.1	8		3	3		3										
18	東本町 第2宿舎	5	25	138		6.2		0.8		53.8	6		3	3		1										
計				2007.1		407.3	13.2	23.2	70.6	493.1	184	2	69	60		38	18	9	43	14	17	15	13	18	14	

件名	R 7 健軍宿舎等内部補修整備	縮尺	図示
図名	整備箇所一覧表	図面番号	4/29
所属	陸上自衛隊健軍駐屯地業務隊厚生科厚生班		

整備項目					
整理番号	整備内容	整備建物	整備室名	戸あたり整備数量	備考
1-1	壁 E P-G塗装	健軍宿舎 1 1号棟 5 4号室	北和室① (4.5畳)	14.4㎡	
1-2			南西和室② (6畳)	17.5㎡	
1-3			南東和室③ (6畳)	18.9㎡	
1-4			居間	16.1㎡	
1-5			玄関・ホール	6.5㎡	
1-6			便所	6.6㎡	
1-7			洗面所	5.7㎡	
1-8			台所	21.0㎡	
1-9			健軍宿舎 1 2号棟 3 2号室	北和室① (4.5畳)	14.4㎡
1-10		南西和室② (6畳)		17.5㎡	
1-11		南東和室③ (6畳)		18.9㎡	
1-12		居間		16.1㎡	
1-13		玄関・ホール		6.5㎡	
1-14		便所		6.6㎡	
1-15		洗面所		5.7㎡	
1-16		台所		21.0㎡	
1-17		健軍宿舎 1 3号棟 4 6号室		北和室① (6畳)	19.0㎡
1-18			南西和室② (8畳)	21.0㎡	
1-19			南東和室③ (6畳)	19.0㎡	
1-20			居間	16.8㎡	
1-21			玄関・ホール	7.9㎡	
1-22			便所	8.2㎡	
1-23			洗面所	11.1㎡	
1-24			台所	16.4㎡	
1-25			健軍宿舎 1 3号棟 5 1号室	北和室① (4.5畳)	14.4㎡
1-26		南東和室② (6畳)		18.9㎡	
1-27		南西和室③ (6畳)		17.5㎡	
1-28		居間		16.1㎡	
1-29		玄関・ホール		6.5㎡	
1-30		便所		6.6㎡	
1-31		洗面所		5.7㎡	
1-32		台所		21.0㎡	
1-33		健軍宿舎 1 3号棟 5 5号室		北和室① (6畳)	19.0㎡
1-34			南東和室② (8畳)	21.0㎡	
1-35			南西和室③ (6畳)	19.0㎡	
1-36			居間	16.8㎡	
1-37			玄関・ホール	7.9㎡	
1-38			便所	8.2㎡	
1-39			洗面所	11.1㎡	
1-40			台所	16.4㎡	
1-41			健軍宿舎 1 3号棟 5 6号室	北和室① (6畳)	19.0㎡
1-42		南西和室② (8畳)		21.0㎡	
1-43		南東和室③ (6畳)		19.0㎡	
1-44		居間		16.8㎡	
1-45		玄関・ホール		7.9㎡	
1-46		便所		8.2㎡	
1-47		洗面所		11.1㎡	
1-48		台所		16.4㎡	

整備項目						
整理番号	整備内容	整備建物	整備室名	戸あたり整備数量	備考	
1-49	壁 E P-G塗装	健軍宿舎 1 4号棟 2 6号室	北洋室① (4.5畳)	17.5㎡		
1-50			南西洋室② (6畳)	19.1㎡		
1-51			南東和室③ (6畳)	11.8㎡		
1-52			居間	14.6㎡		
1-53			玄関・ホール	10.1㎡		
1-54			便所	8.6㎡		
1-55			洗面所	11.0㎡		
1-56			台所	26.3㎡		
1-57			健軍宿舎 1 4号棟 3 6号室	北洋室① (4.5畳)	17.5㎡	
1-58				南西洋室② (6畳)	19.1㎡	
1-59				南東和室③ (6畳)	11.8㎡	
1-60				居間	14.6㎡	
1-61		玄関・ホール		10.1㎡		
1-62		便所		8.6㎡		
1-63		洗面所		11.0㎡		
1-64		台所		26.3㎡		
1-65		健軍宿舎 1 4号棟 4 1号室		北洋室① (4.5畳)	17.5㎡	
1-66				南東洋室② (6畳)	19.1㎡	
1-67				南西和室③ (6畳)	11.8㎡	
1-68				居間	14.6㎡	
1-69			玄関・ホール	10.1㎡		
1-70			便所	8.6㎡		
1-71			洗面所	11.0㎡		
1-72			台所	26.3㎡		
1-73			健軍宿舎 1 5号棟 1 6号室	北洋室① (4.5畳)	17.5㎡	
1-74				南西洋室② (6畳)	19.1㎡	
1-75				南東和室③ (6畳)	11.8㎡	
1-76				居間	14.6㎡	
1-77		玄関・ホール		10.1㎡		
1-78		便所		8.6㎡		
1-79		洗面所		11.0㎡		
1-80		台所		26.3㎡		
1-81		健軍宿舎 1 6号棟 1 4号室		北洋室① (4.5畳)	17.5㎡	
1-82				南西洋室② (6畳)	19.1㎡	
1-83				南東和室③ (6畳)	11.8㎡	
1-84				居間	14.6㎡	
1-85			玄関ホール	10.1㎡		
1-86			便所	8.6㎡		
1-87			洗面所	11.0㎡		
1-88			台所	26.3㎡		

件名	R 7 健軍宿舎等内部補修整備	縮尺	図示
図名	整備項目	図面番号	5/29
所属	陸上自衛隊健軍駐屯地業務隊厚生科厚生班		

整備項目						
整理番号	整備内容	整備建物	整備室名	戸あたり整備数量	備考	
1-89	壁 E P-G塗装	健軍宿舎 1 6号棟3 5号室	北洋室① (6畳)	19.0㎡		
1-90			南東洋室② (6畳)	19.1㎡		
1-91			南西和室③ (6畳)	11.9㎡		
1-92			居間	22.6㎡		
1-93			玄関ホール	10.1㎡		
1-94			便所	8.2㎡		
1-95			洗面所	11.0㎡		
1-96			台所	17.5㎡		
1-97			健軍宿舎 1 6号棟5 5号室	北洋室① (6畳)	19.0㎡	
1-98				南東洋室② (6畳)	19.1㎡	
1-99		南西和室③ (6畳)		11.9㎡		
1-100		居間		22.6㎡		
1-101		玄関ホール		10.1㎡		
1-102		便所		8.2㎡		
1-103		洗面所		11.0㎡		
1-104		台所		17.5㎡		
1-105		健軍宿舎 1 7号棟2 5号室		北洋室① (4.5畳)	17.5㎡	
1-106				南東洋室② (6畳)	19.1㎡	
1-107			南西和室③ (6畳)	11.8㎡		
1-108			居間	14.6㎡		
1-109			玄関・ホール	10.1㎡		
1-110			便所	8.6㎡		
1-111			洗面所	11.0㎡		
1-112			台所	26.3㎡		
1-113			健軍宿舎 1 7号棟3 2号室	北洋室① (4.5畳)	17.5㎡	
1-114				南西洋室② (6畳)	19.1㎡	
1-115		南東和室③ (6畳)		11.8㎡		
1-116		居間		14.6㎡		
1-117		玄関・ホール		10.1㎡		
1-118		便所		8.6㎡		
1-119		洗面所		11.0㎡		
1-120		台所		26.3㎡		
1-121		健軍宿舎 1 7号棟5 2号室		北洋室① (4.5畳)	17.5㎡	
1-122				南西洋室② (6畳)	19.1㎡	
1-123			南東和室③ (6畳)	11.8㎡		
1-124	居間		14.6㎡			
1-125	玄関・ホール		10.1㎡			
1-126	便所		8.6㎡			
1-127	洗面所		11.0㎡			
1-128	台所		26.3㎡			
1-129	東本町第2宿舎 5号棟2 5号室		北東洋室① (6畳)	26.7㎡		
1-130			北西洋室② (4.5畳)	20.0㎡		
1-131		南和室③ (6畳)	21.4㎡			
1-132		玄関・ホール	20.0㎡			
1-133		便所	8.8㎡			
1-134		洗面所	11.1㎡			
1-135		台所・リビング	30.0㎡			

件名	R 7 健軍宿舎等内部補修整備	縮尺	図示
図名	整備項目	図面番号	6/29
所属	陸上自衛隊健軍駐屯地業務隊厚生科厚生班		

整備項目						
整理番号	整備内容	整備建物	整備室名	戸あたり整備数量	備考	
2-1	天井 E P-G 塗装	健軍宿舎 1 1 号棟 5 4 号室	北和室① (4.5畳)	6.8㎡		
2-2			南西和室② (6畳)	8.7㎡		
2-3			南東和室③ (6畳)	8.7㎡		
2-4			居間	9.6㎡		
2-5			玄関・ホール	3.7㎡		
2-6			便所	1.3㎡		
2-7			洗面所	3.3㎡		
2-8			台所	6.9㎡		
2-9			健軍宿舎 1 2 号棟 3 2 号室	北和室① (4.5畳)	6.8㎡	
2-10				南西和室② (6畳)	8.7㎡	
2-11		南東和室③ (6畳)		8.7㎡		
2-12		居間		9.6㎡		
2-13		玄関・ホール		3.7㎡		
2-14		便所		1.3㎡		
2-15		洗面所		3.3㎡		
2-16		台所		6.9㎡		
2-17		健軍宿舎 1 3 号棟 4 6 号室		北和室① (6畳)	8.7㎡	
2-18				南西和室② (8畳)	13.3㎡	
2-19			南東和室③ (6畳)	8.7㎡		
2-20			居間	16.0㎡		
2-21			玄関・ホール	4.4㎡		
2-22			便所	1.3㎡		
2-23			洗面所	3.2㎡		
2-24			台所	11.1㎡		
2-25			健軍宿舎 1 3 号棟 5 1 号室	北和室① (4.5畳)	6.8㎡	
2-26				南東和室② (6畳)	8.7㎡	
2-27		南西和室③ (6畳)		8.7㎡		
2-28		居間		9.6㎡		
2-29		玄関・ホール		3.7㎡		
2-30		便所		1.3㎡		
2-31		洗面所		3.3㎡		
2-32		台所		6.9㎡		
2-33		健軍宿舎 1 3 号棟 5 5 号室		北和室① (6畳)	8.7㎡	
2-34				南東和室② (8畳)	13.3㎡	
2-35			南西和室③ (6畳)	8.7㎡		
2-36			居間	16.0㎡		
2-37			玄関・ホール	4.4㎡		
2-38			便所	1.3㎡		
2-39			洗面所	3.2㎡		
2-40			台所	11.1㎡		
2-41			健軍宿舎 1 3 号棟 5 6 号室	北和室① (6畳)	8.7㎡	
2-42				南西和室② (8畳)	13.3㎡	
2-43		南東和室③ (6畳)		8.7㎡		
2-44		居間		16.0㎡		
2-45		玄関・ホール		4.4㎡		
2-46		便所		1.3㎡		
2-47		洗面所		3.2㎡		
2-48		台所		11.1㎡		

整備項目						
整理番号	整備内容	整備建物	整備室名	戸あたり整備数量	備考	
2-49	天井 E P-G 塗装	健軍宿舎 1 7 号棟 5 2 号室	北洋室① (4.5畳)	6.8㎡		
2-50			南西洋室② (6畳)	8.7㎡		
2-51			南東和室③ (6畳)	8.7㎡		
2-52			居間	12.6㎡		
2-53			玄関・ホール	5.4㎡		
2-54			便所	1.4㎡		
2-55			洗面所	3.6㎡		
2-56			台所	6.8㎡		
2-57			東本町第2宿舎 5号棟25号室	洗面所	5.0㎡	
2-58				トイレ	1.2㎡	

件名	R 7 健軍宿舎等内部補修整備	縮尺	図示
図名	整備項目	図面番号	7/29
所属	陸上自衛隊健軍駐屯地業務隊厚生科厚生班		

整備項目					
整理番号	整備内容	整備建物	整備室名	戸あたり整備数量	備考
3-1	天井 NAD塗装	健軍宿舎11号棟54号室	浴室	2.2㎡	
3-2		健軍宿舎12号棟32号室	浴室	2.2㎡	
3-3		健軍宿舎13号棟46号室	浴室	2.2㎡	
3-4		健軍宿舎13号棟51号室	浴室	2.2㎡	
3-5		健軍宿舎13号棟55号室	浴室	2.2㎡	
3-6		健軍宿舎13号棟56号室	浴室	2.2㎡	
4-1	配管(鉄部) SOP塗装	健軍宿舎11号棟54号室	便所配管	1.4㎡	
4-2		健軍宿舎12号棟32号室	便所配管	1.4㎡	
4-3		健軍宿舎13号棟46号室	便所配管	1.4㎡	
4-4		健軍宿舎13号棟51号室	便所配管	1.4㎡	
4-5		健軍宿舎13号棟55号室	便所配管	1.4㎡	
4-6		健軍宿舎13号棟56号室	便所配管	1.4㎡	
4-7		健軍宿舎14号棟26号室	便所配管	1.4㎡	
4-8		健軍宿舎14号棟36号室	便所配管	1.4㎡	
4-9		健軍宿舎14号棟41号室	便所配管	1.4㎡	
4-10		健軍宿舎15号棟16号室	便所配管	1.4㎡	
4-11		健軍宿舎16号棟14号室	便所配管	1.4㎡	
4-12		健軍宿舎16号棟35号室	便所配管	1.4㎡	
4-13		健軍宿舎16号棟55号室	便所配管	1.4㎡	
4-14		健軍宿舎17号棟25号室	便所配管	1.4㎡	
4-15		健軍宿舎17号棟32号室	便所配管	1.4㎡	
4-16		健軍宿舎17号棟52号室	便所配管	1.4㎡	
4-17		東本町第2宿舎5号棟25号室	便所配管	0.8㎡	
5-1	壁 ビニルクロス張替	東本町第2宿舎 3号棟42号室	洋室①(6畳)	12.2㎡	
5-2			和室②(8畳)	14.6㎡	
5-3			玄関・ホール	12.1㎡	
5-4			便所	9.0㎡	
5-5			洗面所	12.8㎡	
5-6			台所	9.9㎡	
6-1	天井 ビニルクロス張替	健軍宿舎14号棟26号室	北洋室①(4.5畳)	7.0㎡	
6-2			南西洋室②(6畳)	9.3㎡	
6-3			南東和室③(6畳)	9.3㎡	
6-4			居間	10.8㎡	
6-5			玄関・ホール	3.0㎡	
6-6			台所	7.3㎡	
6-7		健軍宿舎14号棟36号室	北洋室①(4.5畳)	7.0㎡	
6-8			南西洋室②(6畳)	9.3㎡	
6-9			南東和室③(6畳)	9.3㎡	
6-10			居間	10.8㎡	
6-11			玄関・ホール	3.0㎡	
6-12			台所	7.3㎡	
6-13		健軍宿舎14号棟41号室	北洋室①(4.5畳)	7.0㎡	
6-14			南東洋室②(6畳)	9.3㎡	
6-15			南西和室③(6畳)	9.3㎡	
6-16			居間	10.8㎡	
6-17			玄関・ホール	3.0㎡	
6-18			台所	7.3㎡	

整備項目					
整理番号	整備内容	整備建物	整備室名	戸あたり整備数量	備考
6-19	天井 ビニルクロス張替	健軍宿舎15号棟16号室	北洋室①(4.5畳)	7.0㎡	
6-20			南西洋室②(6畳)	9.3㎡	
6-21			南東和室③(6畳)	9.3㎡	
6-22			居間	10.8㎡	
6-23			玄関・ホール	3.0㎡	
6-24			台所	7.3㎡	
6-25		健軍宿舎16号棟14号室	北洋室①(4.5畳)	7.0㎡	
6-26			南西洋室②(6畳)	9.3㎡	
6-27			南東和室③(6畳)	9.3㎡	
6-28			居間	10.8㎡	
6-29			玄関・ホール	3.0㎡	
6-30			台所	7.3㎡	
6-31		健軍宿舎16号棟35号室	北洋室①(6畳)	9.3㎡	
6-32			南東洋室②(6畳)	9.3㎡	
6-33			南西和室③(6畳)	9.3㎡	
6-34			居間	19.8㎡	
6-35			玄関・ホール	3.0㎡	
6-36			台所	16.0㎡	
6-37		健軍宿舎17号棟25号室	北洋室①(4.5畳)	7.0㎡	
6-38			南東洋室②(6畳)	9.3㎡	
6-39			南西和室③(6畳)	9.3㎡	
6-40			居間	13.8㎡	
6-41			玄関・ホール	4.3㎡	
6-42			台所	10.3㎡	
6-43		健軍宿舎17号棟32号室	北洋室①(4.5畳)	7.0㎡	
6-44			南西洋室②(6畳)	9.3㎡	
6-45			南東和室③(6畳)	9.3㎡	
6-46			居間	13.8㎡	
6-47			玄関・ホール	4.3㎡	
6-48			台所	10.3㎡	
6-49		東本町第2宿舎 3号棟42号室	南西洋室①(6畳)	7.7㎡	
6-50			南東和室②(8畳)	9.2㎡	
6-51	玄関・ホール		4.2㎡		
6-52	便所		3.0㎡		
6-53	洗面所		2.0㎡		
6-54	台所		5.0㎡		
6-55	東本町第2宿舎 5号棟25号室	北東洋室①(6畳)	9.3㎡		
6-56		北西洋室②(4.5畳)	7.0㎡		
6-57		南和室③(6畳)	9.3㎡		
6-58		玄関・ホール	5.7㎡		
6-59		台所・リビング	22.5㎡		

件名	R7健軍宿舎等内部補修整備	縮尺	図示
図名	整備項目	図面番号	8/29
所属	陸上自衛隊健軍駐屯地業務隊厚生科厚生班		

整備項目					
整理番号	整備内容	整備建物	整備室名	量整備数量	備考
7-1	畳新調	健軍宿舎 1 1 号棟 5 4 号室	和室①	一畳物 4 枚	
7-2				半畳物 1 枚	
7-3			和室②	一畳物 6 枚	
7-4			和室③	一畳物 6 枚	
7-5		健軍宿舎 1 2 号棟 3 2 号室	和室①	一畳物 4 枚	
7-6				半畳物 1 枚	
7-7			和室②	一畳物 6 枚	
7-8		健軍宿舎 1 3 号棟 4 6 号室	和室③	一畳物 6 枚	
7-9			和室①	一畳物 6 枚	
7-10			和室②	一畳物 8 枚	
7-11		健軍宿舎 1 3 号棟 5 1 号室	和室③	一畳物 6 枚	
7-12			和室①	一畳物 4 枚	
7-13				半畳物 1 枚	
7-14		健軍宿舎 1 3 号棟 5 1 号室	和室②	一畳物 6 枚	
7-15			和室③	一畳物 6 枚	
7-16			和室①	一畳物 6 枚	
7-17		健軍宿舎 1 3 号棟 5 5 号室	和室②	一畳物 8 枚	
7-18			和室③	一畳物 6 枚	
7-19			和室①	一畳物 6 枚	
7-20		健軍宿舎 1 3 号棟 5 6 号室	和室②	一畳物 8 枚	
7-21			和室③	一畳物 6 枚	
7-22			和室③	一畳物 6 枚	
7-23		健軍宿舎 1 4 号棟 3 6 号室	和室③	一畳物 6 枚	
7-24		健軍宿舎 1 4 号棟 4 1 号室	和室③	一畳物 6 枚	
7-25		健軍宿舎 1 5 号棟 1 6 号室	和室③	一畳物 6 枚	
7-26		健軍宿舎 1 6 号棟 1 4 号室	和室③	一畳物 6 枚	
7-27		健軍宿舎 1 6 号棟 3 5 号室	和室③	一畳物 6 枚	
7-28		健軍宿舎 1 6 号棟 5 5 号室	和室③	一畳物 6 枚	
7-29		健軍宿舎 1 7 号棟 2 5 号室	和室③	一畳物 6 枚	
7-30		健軍宿舎 1 7 号棟 3 2 号室	和室③	一畳物 6 枚	
7-31		健軍宿舎 1 7 号棟 5 2 号室	和室③	一畳物 6 枚	
7-32		東本町第 2 宿舎 3 号棟 4 2 号室	和室②	一畳物 8 枚	
7-33		東本町第 2 宿舎 5 号棟 2 5 号室	和室③	一畳物 6 枚	

整備項目						
整理番号	整備内容	整備建物	整備室名	整備箇所	整備数量	備考
8-1	襖張替	健軍宿舎 1 1 号棟 5 4 号室	和室①	押入れ	2 枚	
8-2				天袋	2 枚	
8-3			和室②	押入れ	1 枚	
8-4			和室③	押入れ	2 枚	
8-5				天袋	2 枚	
8-6			健軍宿舎 1 2 号棟 3 2 号室	和室①	押入れ	2 枚
8-7		天袋			2 枚	
8-8		和室②		押入れ	1 枚	
8-9		和室③		押入れ	2 枚	
8-10				天袋	2 枚	
8-11		健軍宿舎 1 3 号棟 4 6 号室		和室①	押入れ	2 枚
8-12			天袋		2 枚	
8-13			和室②	押入れ	2 枚	
8-14			和室③	押入れ	2 枚	
8-15				天袋	2 枚	
8-16			健軍宿舎 1 3 号棟 5 1 号室	和室①	押入れ	2 枚
8-17		天袋			2 枚	
8-18		和室②		押入れ	1 枚	
8-19		和室③		押入れ	2 枚	
8-20				天袋	2 枚	
8-21		健軍宿舎 1 3 号棟 5 5 号室		和室①	押入れ	2 枚
8-22			天袋		2 枚	
8-23			和室②	押入れ	2 枚	
8-24			和室③	押入れ	2 枚	
8-25				天袋	2 枚	
8-26			健軍宿舎 1 3 号棟 5 6 号室	和室①	押入れ	2 枚
8-27		天袋			2 枚	
8-28		和室②		押入れ	2 枚	
8-29		和室③		押入れ	2 枚	
8-30				天袋	2 枚	
8-31		健軍宿舎 1 4 号棟 2 6 号室		和室③	押入れ	3 枚
8-32				天袋	3 枚	
8-33		健軍宿舎 1 4 号棟 3 6 号室	和室③	押入れ	3 枚	
8-34				天袋	3 枚	
8-35		健軍宿舎 1 4 号棟 4 1 号室	和室③	押入れ	3 枚	
8-36				天袋	3 枚	
8-37		健軍宿舎 1 5 号棟 1 6 号室	和室③	押入れ	3 枚	
8-38				天袋	3 枚	
8-39		健軍宿舎 1 6 号棟 1 4 号室	和室③	押入れ	3 枚	
8-40				天袋	3 枚	
8-41		健軍宿舎 1 6 号棟 3 5 号室	和室③	押入れ	3 枚	
8-42				天袋	3 枚	

※ 各棟・室の襖等のサイズは建具表に示す。

件名	R 6 健軍宿舎等内部補修整備	縮尺	図示
図名	整備項目	図面番号	9/29
所属	陸上自衛隊健軍駐屯地業務隊厚生科厚生班		

整備項目							
整理番号	整備内容	整備建物	整備室名	整備箇所	整備数量	備考	
8-43	換張替	健軍宿舎16号棟55号室	和室③	押入れ	3枚		
8-44				天袋	3枚		
8-45		健軍宿舎17号棟25号室	和室③	押入れ	3枚		
8-46				天袋	3枚		
8-47		健軍宿舎17号棟32号室	和室③	押入れ	3枚		
8-48				天袋	3枚		
8-49		健軍宿舎17号棟52号室	和室③	押入れ	3枚		
8-50				天袋	3枚		
8-51		東本町第2宿舎3号棟42号室	和室③	押入れ	3枚		
8-52				天袋	3枚		
8-53		東本町第2宿舎5号棟25号室	和室③	押入れ	3枚		
8-54				天袋	3枚		
9-1		板戸襖 襖面張替	健軍宿舎11号棟54号室	和室①	出入口	1枚	
9-2				和室②	出入口	3枚	
9-3	健軍宿舎12号棟32号室		和室①	出入口	1枚		
9-4			和室②	出入口	3枚		
9-5	健軍宿舎13号棟46号室		和室①	出入口	1枚		
9-6			和室②	出入口	3枚		
9-7			和室③	出入口	1枚		
9-8	健軍宿舎13号棟51号室		和室①	出入口	1枚		
9-9			和室②	出入口	3枚		
9-10			和室③	出入口	1枚		
9-11	健軍宿舎13号棟55号室		和室①	出入口	1枚		
9-12			和室②	出入口	3枚		
9-13			和室③	出入口	1枚		
9-14	健軍宿舎13号棟56号室		和室①	出入口	1枚		
9-15			和室②	出入口	3枚		
9-16			和室③	出入口	1枚		
9-17	健軍宿舎17号棟25号室		和室③	出入口	2枚		
9-18	健軍宿舎17号棟32号室		和室③	出入口	2枚		
9-19	健軍宿舎17号棟52号室		和室③	出入口	2枚		
9-20	東本町第2宿舎3号棟42号室		和室②	出入口	3枚		
9-21	東本町第2宿舎5号棟25号室		和室③	出入口	1枚		
10-1	板戸塗装	健軍宿舎11号棟54号室	和室①	出入口	1枚	片面	
10-2			和室②	出入口	3枚	片面	
10-3		健軍宿舎12号棟32号室	和室①	出入口	1枚	片面	
10-4			和室②	出入口	3枚	片面	
10-5		健軍宿舎13号棟46号室	和室①	出入口	1枚	片面	
10-6			和室②	出入口	3枚	片面	
10-7			和室③	出入口	1枚	片面	
10-8		居間	出入口	3枚	両面		
10-9		健軍宿舎13号棟51号室	和室①	出入口	1枚	片面	
10-10			和室②	出入口	3枚	片面	
10-11			和室③	出入口	1枚	片面	
10-12		健軍宿舎13号棟55号室	和室①	出入口	1枚	片面	
10-13			和室②	出入口	3枚	片面	
10-14			和室③	出入口	1枚	片面	
10-15			居間	出入口	3枚	両面	

整備項目							
整理番号	整備内容	整備建物	整備室名	整備箇所	整備数量	備考	
10-16	板戸塗装	健軍宿舎13号棟56号室	和室①	出入口	1枚	片面	
10-17			和室②	出入口	3枚	片面	
10-18			和室③	出入口	1枚	片面	
10-19		居間	出入口	3枚	両面		
10-20		健軍宿舎17号棟25号室	洋室①	出入口	1枚	両面	
10-21				天袋	3枚	片面	
10-22			洋室②	出入口	2枚	両面	
10-23				押入れ	3枚	片面	
10-24		和室③	出入口	2枚	片面		
10-25				洋室①	出入口	1枚	両面
10-26					天袋	3枚	片面
10-27		健軍宿舎17号棟32号室	洋室②	出入口	2枚	両面	
10-28				押入れ	3枚	片面	
10-29			和室③	出入口	2枚	片面	
10-30	健軍宿舎17号棟52号室	洋室①	出入口	1枚	両面		
10-31			天袋	3枚	片面		
10-32		洋室②	出入口	2枚	両面		
10-33			押入れ	3枚	片面		
10-34	和室③	出入口	2枚	片面			
11-1	クロス戸襖 クロス面張替	健軍宿舎14号棟26号室	和室③	出入口	2枚	片面	
11-2		健軍宿舎14号棟36号室	和室③	出入口	2枚	片面	
11-3		健軍宿舎14号棟41号室	和室③	出入口	2枚	片面	
11-4		健軍宿舎15号棟16号室	和室③	出入口	2枚	片面	
11-5		健軍宿舎16号棟14号室	和室③	出入口	2枚	片面	
11-6		健軍宿舎16号棟35号室	和室③	出入口	2枚	片面	
11-7		健軍宿舎16号棟55号室	和室③	出入口	2枚	片面	
12-1	クロス戸襖 襖面張替	健軍宿舎14号棟26号室	和室③	出入口	3枚	片面	
12-2		健軍宿舎14号棟36号室	和室③	出入口	3枚	片面	
12-3		健軍宿舎14号棟41号室	和室③	出入口	3枚	片面	
12-4		健軍宿舎15号棟16号室	和室③	出入口	2枚	片面	
12-5		健軍宿舎16号棟14号室	和室③	出入口	2枚	片面	
12-6		健軍宿舎16号棟35号室	和室③	出入口	2枚	片面	
12-7		健軍宿舎16号棟55号室	和室③	出入口	2枚	片面	
13-1	クロス戸張替	健軍宿舎14号棟26号室	洋室①	出入口	1枚	両面	
13-2				物入	1枚	両面	
13-3			天袋	2枚	片面		
13-4		洋室②	出入口	2枚	両面		
13-5			押入れ	2枚	両面		
13-6		健軍宿舎14号棟36号室	洋室①	出入口	1枚	両面	
13-7				物入	1枚	両面	
13-8				天袋	2枚	片面	
13-9			洋室②	出入口	2枚	両面	
13-10				押入れ	2枚	両面	

※ 各棟・室の襖等のサイズは  
建具表に示す。

件名	R7健軍宿舎等内部補修整備	縮尺	図示
図名	整備項目	図面番号	10/29
所属	陸上自衛隊健軍駐屯地業務隊厚生科厚生班		

整備項目						
整理番号	整備内容	整備建物	整備室名	整備箇所	整備数量	備 考
13-11	クロス戸張替	健軍宿舎 1 4 号棟 4 1 号室	洋室①	出入口	1 枚	両面
13-12				物入	1 枚	両面
13-13				天袋	2 枚	片面
13-14			洋室②	出入口	2 枚	両面
13-15				押入れ	2 枚	両面
13-16			健軍宿舎 1 5 号棟 1 6 号	洋室①	出入口	1 枚
13-17		物入			1 枚	両面
13-18		天袋			3 枚	片面
13-19		洋室②		出入口	2 枚	両面
13-20				押入れ	2 枚	両面
13-21		健軍宿舎 1 6 号棟 1 4 号室		洋室①	出入口	1 枚
13-22			物入		1 枚	両面
13-23			天袋		3 枚	片面
13-24			洋室②	出入口	2 枚	両面
13-25				押入れ	2 枚	両面
13-26			健軍宿舎 1 6 号棟 3 5 号室	洋室①	出入口	1 枚
13-27		物入			1 枚	両面
13-28		天袋			3 枚	片面
13-29		洋室②		出入口	2 枚	両面
13-30				押入れ	2 枚	両面
13-31		健軍宿舎 1 6 号棟 5 5 号室		洋室①	出入口	1 枚
13-32			物入		1 枚	両面
13-33			天袋		3 枚	片面
13-34			洋室②	出入口	2 枚	両面
13-35				押入れ	2 枚	両面

※ 各棟・室の襖等のサイズは建具表に示す。

件 名	R 7 健軍宿舎等内部補修整備	縮 尺	図示
図 名	整備項目	図面番号	11/29
所 属	陸上自衛隊健軍駐屯地業務隊厚生科厚生班		

各建具表

整備建物	整備室	襖		襖	板戸襖	クロス戸襖	クロス戸天袋	クロス戸襖	クロス戸
		押入れ	天袋	両面	襖面	クロス面	クロス面	襖面	両面
				出入口	出入口	出入口	天袋	出入口	出入口等
健軍宿舍 11号棟 54号室	北和室① 4.5								
	南西和室② 6								
	南東和室③ 6								
健軍宿舍 12号棟 32号室	北和室① 4.5								
	南西和室② 6								
	南東和室③ 6								
健軍宿舍 13号棟 46号室	北和室① 6								
	南西和室② 8								
	南東和室③ 6								

各建具表

整備建物	整備室	襖		襖	板戸襖	クロス戸襖	クロス戸天袋	クロス戸襖	クロス戸
		押入れ	天袋	両面	襖面	クロス面	クロス面	襖面	両面
				出入口	出入口	出入口	天袋	出入口	出入口等
健軍宿舍 13号棟 51号室	北和室① 4.5								
	南東和室② 6								
	南西和室③ 6								
健軍宿舍 13号棟 55号室	北和室① 6								
	南東和室② 8								
	南西和室③ 6								
健軍宿舍 13号棟 56号室	北和室① 6								
	南西和室② 8								
	南東和室③ 6								

件名	R 7 健軍宿舍等内部補修整備	縮尺	図示
図名	各建具表	図面番号	12/29
所属	陸上自衛隊健軍駐屯地業務隊厚生科厚生班		

各建具表

整備建物	整備室	襖		襖	板戸襖	クロス戸襖	クロス戸天袋	クロス戸襖	クロス戸
				両面	襖面	クロス面	クロス面	襖面	両面
		押入れ	天袋	出入口	出入口	出入口	天袋	出入口	出入口等
健軍宿舍 14号棟 26号室	北洋室① 4.5								
							2枚		2枚
	南西洋室② 6								
									4枚
南東和室③ 6									
	3枚	3枚				2枚		3枚	
健軍宿舍 14号棟 36号室	北洋室① 4.5								
							2枚		2枚
	南西洋室② 6								
									4枚
南東和室③ 6									
	3枚	3枚				2枚		3枚	
健軍宿舍 14号棟 41号室	北洋室① 4.5								
							2枚		2枚
	南東洋室② 6								
									4枚
南西和室③ 6									
	3枚	3枚				2枚		3枚	

各建具表

整備建物	整備室	襖		襖	板戸襖	クロス戸襖	クロス戸天袋	クロス戸襖	クロス戸
				両面	襖面	クロス面	クロス面	襖面	両面
		押入れ	天袋	出入口	出入口	出入口	天袋	出入口	出入口等
健軍宿舍 15号棟 16号室	北洋室① 4.5								
							2枚		
	南西洋室② 6						1枚		1枚(両面) 1枚(両面)
									2枚(両面) 2枚(両面)
南東和室③ 6									
	3枚	3枚				2枚		2枚	
健軍宿舍 16号棟 14号室	北洋室① 4.5								
							2枚		
	南西洋室② 6						1枚		1枚(両面) 1枚(両面)
									2枚(両面) 2枚(両面)
南東和室③ 6									
	3枚	3枚				2枚		2枚	
健軍宿舍 16号棟 35号室	北洋室① 6								
							2枚		
	南東洋室② 6						1枚		1枚(両面) 1枚(両面)
									2枚(両面) 1枚(両面)
南西和室③ 6									
	3枚	3枚				2枚		2枚	

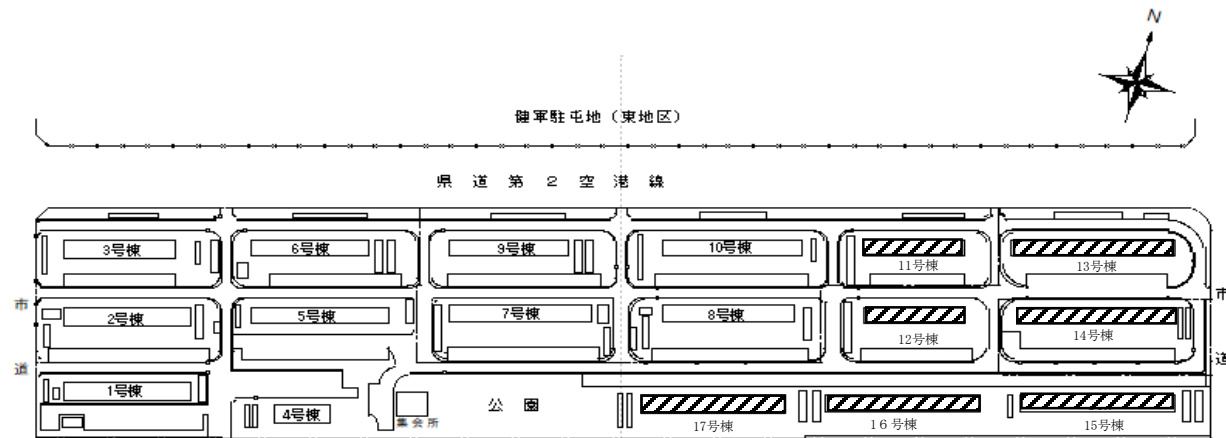
件名	R 7 健軍宿舍等内部補修整備	縮尺	図示
図名	各建具表	図面番号	13/29
所属	陸上自衛隊健軍駐屯地業務隊厚生科厚生班		

各建具表

整備建物	整備室	襖		襖	板戸襖	クロス戸襖	クロス戸天袋	クロス戸襖	クロス戸
				両面	襖面	クロス面	クロス面	襖面	両面
		押入れ	天袋	出入口	出入口	出入口	天袋	出入口	出入口等
健軍宿舍 16号棟 55号室	北洋室① 6								
	南東洋室② 6								
	南西和室③ 6								
健軍宿舍 17号棟 25号室	南西和室③ 6								
健軍宿舍 17号棟 32号室	南東和室③ 6								
健軍宿舍 17号棟 52号室	南東和室③ 6								
東本町 第2宿舍 3号棟 42号室	南和室② 8								
東本町 第2宿舍 5号棟 25号室	南西和室③ 6								

件名	R 7 健軍宿舍等内部補修整備	縮尺	図示
図名	各建具表	図面番号	14/29
所属	陸上自衛隊健軍駐屯地業務隊厚生科厚生班		

健軍宿舎



健軍宿舎配置図 S=1/X

 : 実施箇所

1 1号棟

54	53	52	51
44	43	42	41
34	33	32	31
24	23	22	21
14	13	12	11

1 4号棟

56	55	54	53	52	51
46	45	44	43	42	41
36	35	34	33	32	31
26	25	24	23	22	21
16	15	14	13	12	11

1 2号棟

54	53	52	51
44	43	42	41
34	33	32	31
24	23	22	21
14	13	12	11

1 5号棟

56	55	54	53	52	51
46	45	44	43	42	41
36	35	34	33	32	31
26	25	24	23	22	21
16	15	14	13	12	11

1 3号棟

56	55	54	53	52	51
46	45	44	43	42	41
36	35	34	33	32	31
26	25	24	23	22	21
16	15	14	13	12	11

1 6号棟

56	55	54	53	52	51
46	45	44	43	42	41
36	35	34	33	32	31
26	25	24	23	22	21
16	15	14	13	12	11

1 7号棟

56	55	54	53	52	51
46	45	44	43	42	41
36	35	34	33	32	31
26	25	24	23	22	21
16	15	14	13	12	11

件名	R 7 健軍宿舎等内部補修整備	縮尺	図示
図名	健軍宿舎配置図、部屋番号図	図面番号	15/29
所属	陸上自衛隊健軍駐屯地業務隊厚生科厚生班		

室名称	整理番号	整備項目
台所	1-8	壁E P-G塗装
	1-16	
	2-8	天井E P-G塗装
	2-16	

室名称	整理番号	整備項目
便所	1-6	壁E P-G塗装
	1-14	
	2-6	天井E P-G塗装
	2-14	
	4-1	配管(鉄部)SOP塗装
	4-2	

室名称	整理番号	整備項目
洗面所	1-7	壁E P-G塗装
	1-15	
	2-7	天井E P-G塗装
	2-15	

室名称	整理番号	整備項目
北 和室① 4.5	1-1	壁E P-G塗装
	1-9	
	2-1	天井E P-G塗装
	2-9	
	7-1	畳新調(1畳物)
	7-5	
	7-2	畳新調(半畳物)
	7-6	
	8-1	押入れ襖紙張替え
	8-6	
	8-2	天袋襖紙張替え
	8-7	
	9-1	板戸襖 襖面張替え(出入口)
	9-3	
	10-1	板戸塗装(出入口)
10-3		

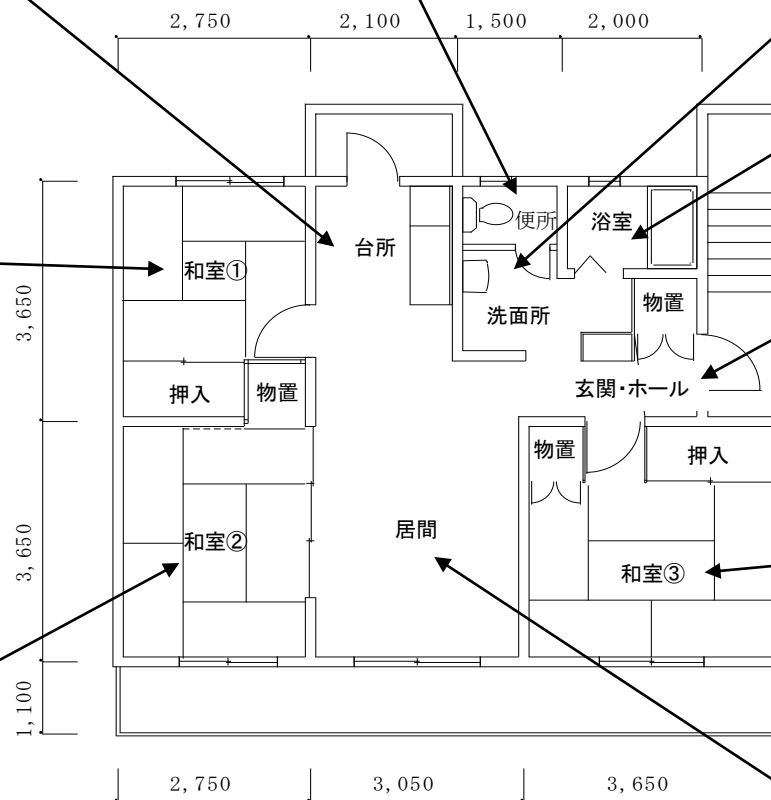
室名称	整理番号	整備項目
南西 和室② 6	1-2	壁E P-G塗装
	1-10	
	2-2	天井E P-G塗装
	2-10	
	7-3	畳新調(1畳物)
	7-7	
	8-3	押入れ襖紙張替え
	8-6	
	9-2	板戸襖 襖面張替え(出入口)
	9-4	
10-2	板戸塗装(出入口)	
10-4		

室名称	整理番号	整備項目
浴室	3-1	天井NAD塗装
	3-2	

室名称	整理番号	整備項目
玄関・ ホール	1-5	壁E P-G塗装
	1-13	
	2-5	天井E P-G塗装
	2-13	

室名称	整理番号	整備項目
南東 和室③ 6	1-3	壁E P-G塗装
	1-11	
	2-3	天井E P-G塗装
	2-11	
	7-4	畳新調(1畳物)
	7-8	
	8-4	押入れ襖紙張替え
	8-9	
	8-5	天袋襖紙張替え
	8-10	

室名称	整理番号	整備項目
居間	1-4	壁E P-G塗装
	1-12	
	2-4	天井E P-G塗装
	2-12	



健軍宿舎11号棟(54号室)、12号棟(32号室)平面図 S=1:X

※ 図中、整理番号上段が11号棟54号室の整理番号を示す。  
 図中、整理番号下段が12号棟32号室の整理番号を示す。

件名	R7健軍宿舎等内部補修整備	縮尺	図示
図名	健軍宿舎11号棟(54号室)、12号棟(32号室)平面図	図面番号	16/29
陸上自衛隊健軍駐屯地業務隊厚生科厚生班			

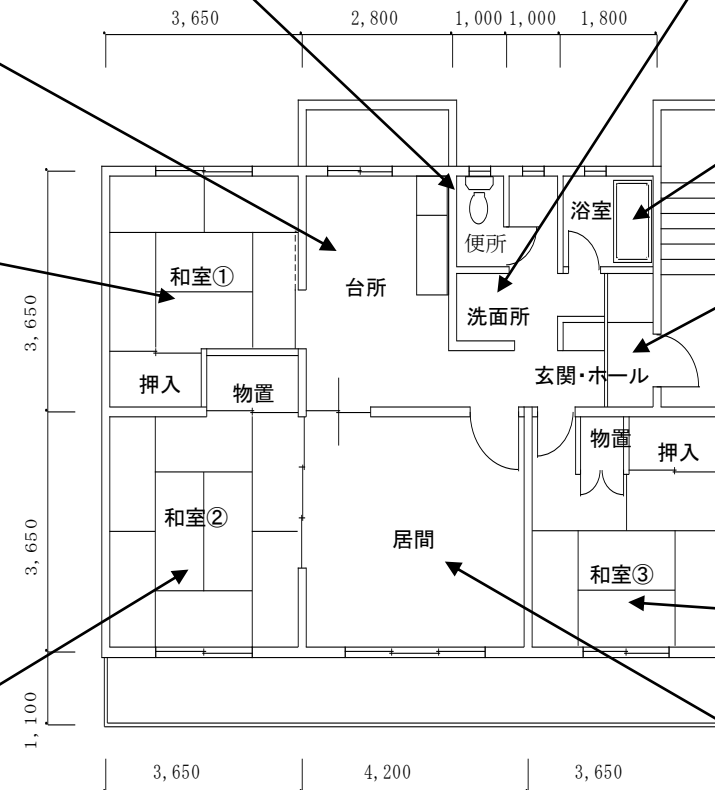
室名称	整理番号	整備項目
台所	1-24	壁E P-G塗装
	1-48	
	2-24	天井E P-G塗装
	2-48	

室名称	整理番号	整備項目
便所	1-22	壁E P-G塗装
	1-46	
	2-22	天井E P-G塗装
	2-46	
	4-3	配管(鉄部) SOP塗装
	4-6	

室名称	整理番号	整備項目
洗面所	1-23	壁E P-G塗装
	1-47	
	2-23	天井E P-G塗装
	2-47	

室名称	整理番号	整備項目
浴室	3-3	天井NAD塗装
	3-6	

室名称	整理番号	整備項目
北 和室① 6	1-17	壁E P-G塗装
	1-41	
	2-17	天井E P-G塗装
	2-41	
	7-9	畳新調(一畳物)
	7-19	
	8-11	押入れ襖紙張替え
	8-26	
	8-12	天袋襖紙張替え
	8-27	
	9-5	板戸襖 襖面張替え(出入口)
	9-14	
	10-5	板戸塗装(出入口)
	10-16	



室名称	整理番号	整備項目
玄関・ ホール	1-21	壁E P-G塗装
	1-45	
	2-21	天井E P-G塗装
	2-45	

室名称	整理番号	整備項目
南東 和室③ 6	1-19	壁E P-G塗装
	1-43	
	2-19	天井E P-G塗装
	2-43	
	7-11	畳新調(一畳物)
	7-21	
	8-14	押入れ襖紙張替え
	8-29	
	8-15	天袋襖紙張替え
	8-30	
	9-7	板戸襖 襖面張替え(出入口)
	9-16	
	10-7	板戸塗装(出入口)
10-18		

室名称	整理番号	整備項目
南西 和室② 8	1-18	壁E P-G塗装
	1-42	
	2-18	天井E P-G塗装
	2-42	
	7-10	畳新調(一畳物)
	7-20	
	8-13	押入れ襖紙張替え
	8-28	
	9-6	板戸襖 襖面張替え(出入口)
	9-15	
10-6	板戸塗装(出入口)	
10-17		

室名称	整理番号	整備項目
居間	1-20	壁E P-G塗装
	1-44	
	2-20	天井E P-G塗装
	2-44	
	10-8	板戸塗装 両面(出入口)
	10-19	

健軍宿舎13号棟(46号室・56号室)平面図 S=1:X

※ 図中、整理番号上段が13号棟46号室の整理番号を示す。  
図中、整理番号下段が13号棟56号室の整理番号を示す。

件名	R7健軍宿舎等内部補修整備	縮尺	図示
図名	健軍宿舎13号棟(46号室・56号室)平面図	図面番号	17/29
陸上自衛隊健軍駐屯地業務隊厚生科厚生班			

室名称	整理番号	整備項目
便所	1-30	壁EP-G塗装
	2-30	天井EP-G塗装
	4-4	配管(鉄部)SOP塗装

室名称	整理番号	整備項目
台所	1-32	壁EP-G塗装
	2-32	天井EP-G塗装

室名称	整理番号	整備項目
北和室① 4.5	1-25	壁EP-G塗装
	2-25	天井EP-G塗装
	7-12	畳新調(1畳物)
	7-13	畳新調(半畳物)
	8-16	押入れ襖紙張替え
	8-17	天袋襖紙張替え
	9-8	板戸襖 襖面張替え(出入口)
10-9	板戸塗装(出入口)	

室名称	整理番号	整備項目
南東和室② 6	1-26	壁EP-G塗装
	2-26	天井EP-G塗装
	7-14	畳新調(1畳物)
	8-18	押入れ襖紙張替え
	9-9	板戸襖 襖面張替え(出入口)
10-10	板戸塗装(出入口)	

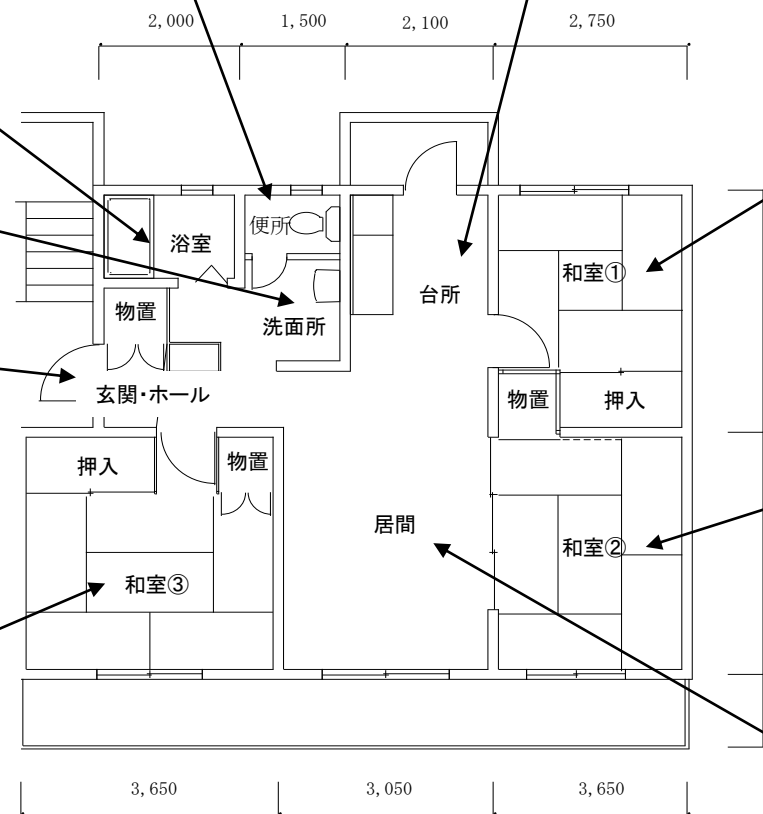
室名称	整理番号	整備項目
居間	1-28	壁EP-G塗装
	2-28	天井EP-G塗装

室名称	整理番号	整備項目
浴室	3-4	天井NAD塗装

室名称	整理番号	整備項目
洗面所	1-31	壁EP-G塗装
	2-31	天井EP-G塗装

室名称	整理番号	整備項目
玄関・ホール	1-29	壁EP-G塗装
	2-29	天井EP-G塗装

室名称	整理番号	整備項目
南西和室③ 6	1-27	壁EP-G塗装
	2-27	天井EP-G塗装
	7-15	畳新調(1畳物)
	8-19	押入れ襖紙張替
	8-20	天袋襖紙張替え
	9-10	板戸襖 襖面張替え(出入口)
10-11	板戸塗装(出入口)	



健軍宿舎13号棟(51号室)平面図 S=1:X

室名称	整理番号	整備項目
浴室	3-5	天井NAD塗装

室名称	整理番号	整備項目
便所	1-38	壁EP-G塗装
	2-38	天井EP-G塗装
	4-5	配管(鉄部)SOP塗装

室名称	整理番号	整備項目
台所	1-40	壁EP-G塗装
	2-40	天井EP-G塗装

室名称	整理番号	整備項目
洗面所	1-39	壁EP-G塗装
	2-39	天井EP-G塗装

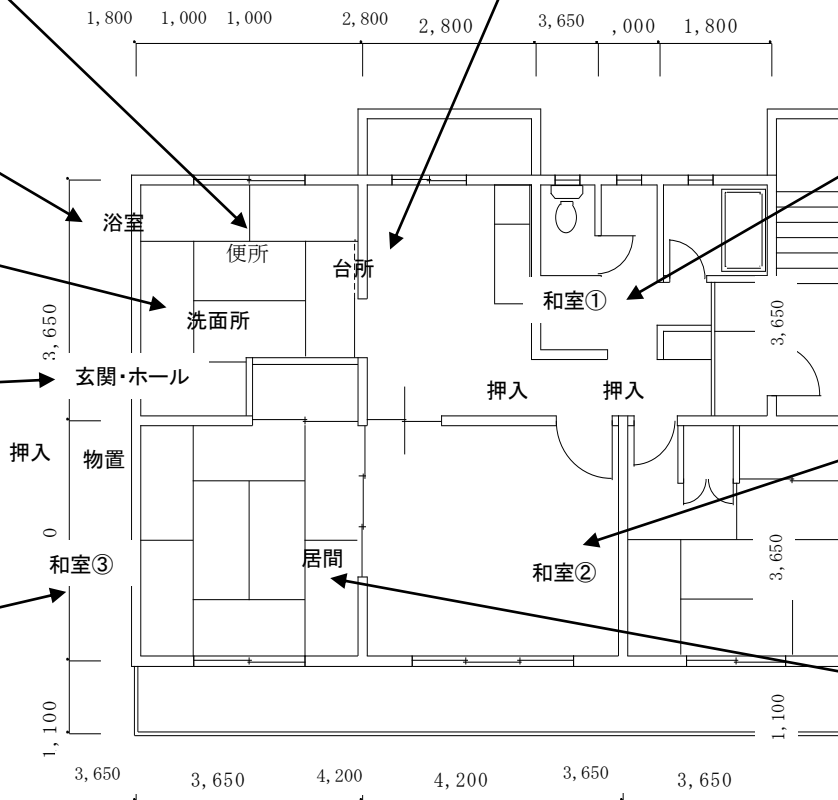
室名称	整理番号	整備項目
玄関・ホール	1-37	壁EP-G塗装
	2-37	天井EP-G塗装

室名称	整理番号	整備項目
南西和室③ 6	1-35	壁EP-G塗装
	2-35	天井EP-G塗装
	7-18	畳新調(一畳物)
	8-24	押入れ襖紙張替え
	8-25	天袋襖紙張替え
	9-13	板戸襖 襖面張替え(出入口)
	10-14	板戸塗装(出入口)

室名称	整理番号	整備項目
北和室① 6	1-33	壁EP-G塗装
	2-33	天井EP-G塗装
	7-16	畳新調(一畳物)
	8-21	押入れ襖紙張替え
	8-22	天袋襖紙張替え
	9-11	板戸襖 襖面張替え(出入口)
10-12	板戸塗装(出入口)	

室名称	整理番号	整備項目
南東和室② 8	1-34	壁EP-G塗装
	2-34	天井EP-G塗装
	7-17	畳新調(一畳物)
	8-23	押入れ襖紙張替え
	9-12	板戸襖 襖面張替え(出入口)
10-13	板戸塗装(出入口)	

室名称	整理番号	整備項目
居間	1-36	壁EP-G塗装
	2-36	天井EP-G塗装
	10-15	板戸塗装 両面(出入口)



健軍宿舎13号棟(55号室)平面図 S=1:X

室名称	整理番号	整備項目
台所	1-56	壁E P-G塗装
	1-64	
	6-6	天井ビニルクロス張替
	6-12	

室名称	整理番号	整備項目
便所	1-54	壁E P-G塗装
	1-62	
	4-7	配管(鉄部)SOP塗装
	4-8	

室名称	整理番号	整備項目
洗面所	1-55	壁E P-G塗装
	1-63	

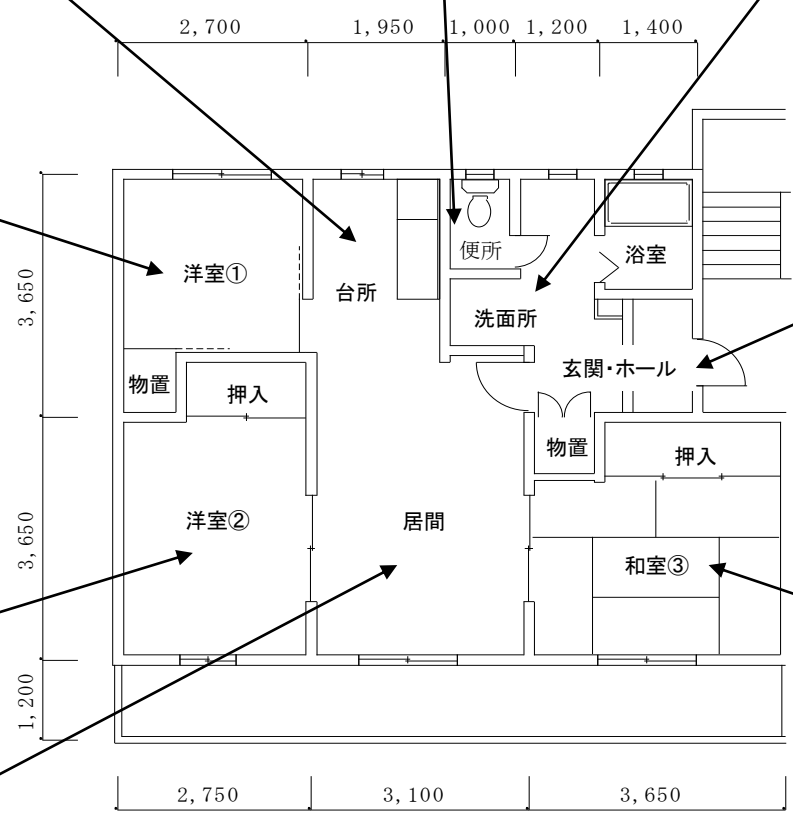
室名称	整理番号	整備項目
北洋室① 4.5	1-49	壁E P-G塗装
	1-57	
	6-1	天井ビニルクロス張替
	6-7	
	11-1	クロス戸襖 クロス面張替え(天袋)
	13-1	クロス戸 両面張替え(出入口)
	13-6	
	13-2	クロス戸 両面張替え(物入)
	13-7	
	13-3	クロス戸 片面張替え(天袋)
13-8		

室名称	整理番号	整備項目
南西洋室② 6	1-50	壁E P-G塗装
	1-58	
	6-2	天井ビニルクロス張替
	6-8	
	13-4	クロス戸 両面張替え(出入口)
	13-9	
	13-5	クロス戸 両面張替え(押入れ)
	13-10	

室名称	整理番号	整備項目
居間	1-52	壁E P-G塗装
	1-60	
	6-4	天井ビニルクロス張替
	6-10	

室名称	整理番号	整備項目
玄関・ホール	1-53	壁E P-G塗装
	1-61	
	6-5	天井ビニルクロス張替
	6-11	

室名称	整理番号	整備項目
南東和室③ 6	1-51	壁E P-G塗装
	1-59	
	6-3	天井ビニルクロス張替
	6-9	
	7-22	畳新調(一畳物)
	7-23	
	8-31	押入れ襖紙張替え
	8-33	
	8-32	天袋襖紙張替え
	8-34	
	11-1	クロス戸襖 クロス面張替え(出入口)
	11-2	
	12-1	クロス戸襖 襖面張替え(出入口)
	12-2	



健軍宿舍14号棟(26号室・36号室)平面図 S=1:X

※ 図中、整理番号上段が14号棟26号室の整理番号を示す。  
 図中、整理番号下段が14号棟36号室の整理番号を示す。

件名	R7健軍宿舍等内部補修整備	縮尺	図示
図名	健軍宿舍14号棟(26号室・36号室)平面図	図面番号	20/29
陸上自衛隊健軍駐屯地業務隊厚生科厚生班			



室名称	整理番号	整備項目
台所	1-80	壁E P-G塗装
	6-24	天井ビニルクロス張替

室名称	整理番号	整備項目
便所	1-78	壁E P-G塗装
	4-10	配管(鉄部) SOP塗装

室名称	整理番号	整備項目
洗面所	1-79	壁E P-G塗装

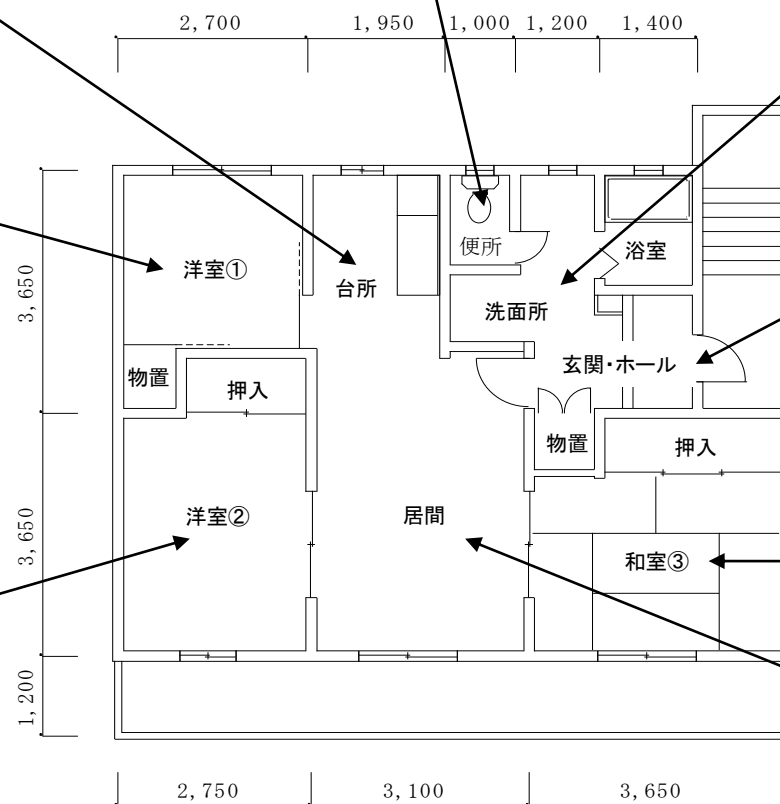
室名称	整理番号	整備項目
北 洋室① 4.5	1-73	壁E P-G塗装
	6-19	天井ビニルクロス張替
	11-1	クロス戸襖 クロス面張替え(天袋)
	13-16	クロス戸 両面張替え(出入口)
	13-17	クロス戸 両面張替え(物入)
	13-18	クロス戸 片面張替え(天袋)

室名称	整理番号	整備項目
南西 洋室② 6	1-74	壁E P-G塗装
	6-20	天井ビニルクロス張替
	13-19	クロス戸 両面張替え(出入口)
	13-20	クロス戸 両面張替え(押入れ)

室名称	整理番号	整備項目
玄関・ ホール	1-77	壁E P-G塗装
	6-23	天井ビニルクロス張替

室名称	整理番号	整備項目
和室③	1-75	壁E P-G塗装
	6-3	天井ビニルクロス張替
	7-25	畳新調(一畳物)
	8-37	押入れ襖紙張替え
	8-38	天袋襖紙張替え
	11-4	クロス戸襖 クロス面張替え(出入口)
	12-4	クロス戸襖 襖面張替え(出入口)

室名称	整理番号	整備項目
居間	1-76	壁E P-G塗装
	6-22	天井ビニルクロス張替



健軍宿舎15号棟(16号室)平面図 S=1:X

件名	R7健軍宿舎等内部補修整備	縮尺	図示
図名	健軍宿舎15号棟(16号室)平面図	図面番号	22/29
陸上自衛隊健軍駐屯地業務隊厚生科厚生班			

室名称	整理番号	整備項目
台所	1-88	壁E P-G塗装
	6-30	天井ビニルクロス張替

室名称	整理番号	整備項目
便所	1-86	壁E P-G塗装
	4-11	配管(鉄部) SOP塗装

室名称	整理番号	整備項目
洗面所	1-87	壁E P-G塗装

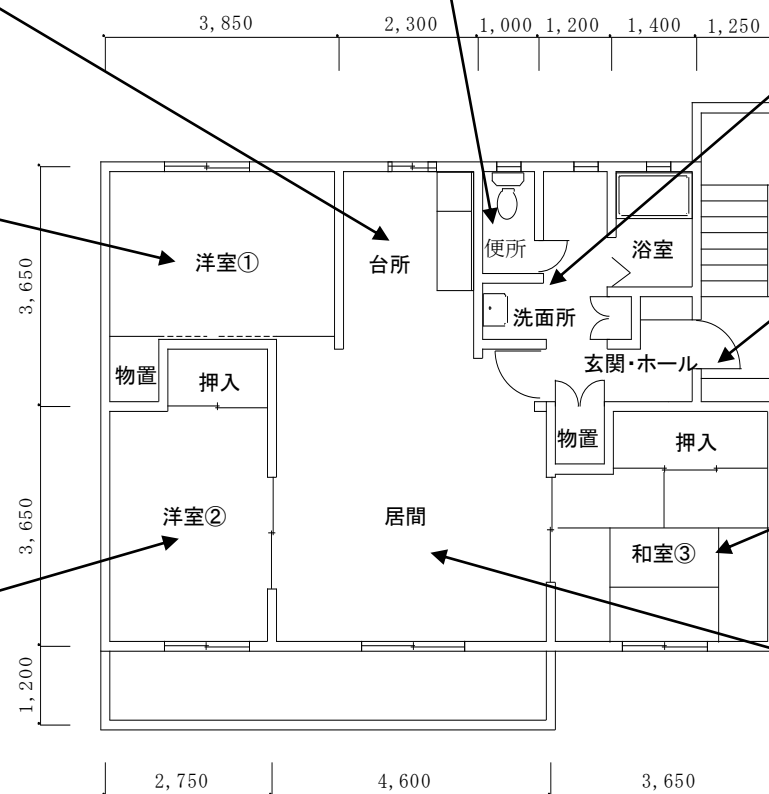
室名称	整理番号	整備項目
北 洋室① 4.5	1-81	壁E P-G塗装
	6-25	天井ビニルクロス張替
	11-1	クロス戸襖 クロス面張替え(天袋)
	13-21	クロス戸 両面張替え(出入口)
	13-22	クロス戸 両面張替え(物入)
	13-23	クロス戸 片面張替え(天袋)

室名称	整理番号	整備項目
玄関・ ホール	1-85	壁E P-G塗装
	6-29	天井ビニルクロス張替

室名称	整理番号	整備項目
南西 洋室② 6	1-82	壁E P-G塗装
	6-26	天井ビニルクロス張替
	13-24	クロス戸 両面張替え(出入口)
	13-25	クロス戸 両面張替え(押入れ)

室名称	整理番号	整備項目
南東 和室③ 6	1-83	壁E P-G塗装
	6-27	天井ビニルクロス張替
	7-26	畳新調(一畳物)
	8-39	押入れ襖紙張替え
	8-40	天袋襖紙張替え
	11-5	クロス戸襖 クロス面張替え(出入口)
	12-5	クロス戸襖 襖面張替え(出入口)

室名称	整理番号	整備項目
居間	1-84	壁E P-G塗装
	6-28	天井ビニルクロス張替



健軍宿舎16号棟(14号室)平面図 S=1:X

件名	R7 健軍宿舎等内部補修整備	縮尺	図示
図名	健軍宿舎16号棟(14号室)平面図	図面番号	23/29
陸上自衛隊健軍駐屯地業務隊厚生科厚生班			

室名称	整理番号	整備項目
便所	1-94	壁EP-G塗装
	1-102	
	4-12	配管(鉄部)SOP塗装
	4-13	

室名称	整理番号	整備項目
洗面所	1-95	壁EP-G塗装
	1-103	

室名称	整理番号	整備項目
玄関・ホール	1-93	壁EP-G塗装
	1-101	
	6-35	天井ビニルクロス張替(35号室)

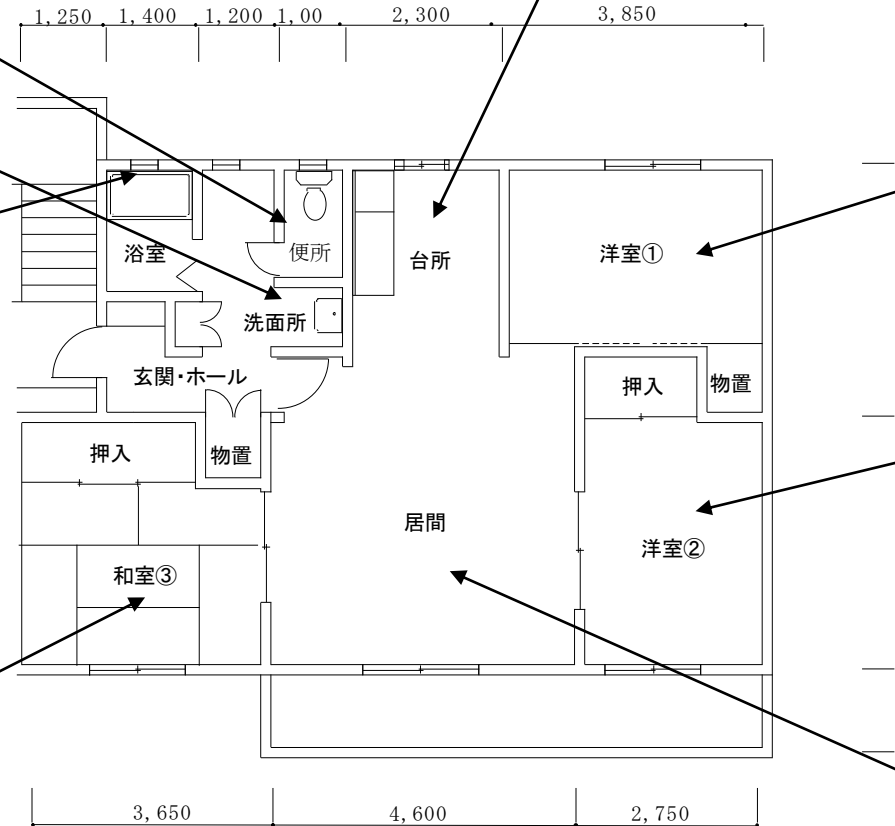
室名称	整理番号	整備項目
南西和室③ 6	1-91	壁EP-G塗装
	1-99	
	6-33	天井ビニルクロス張替(35号室)
	7-27	畳新調(一畳物)
	7-28	
	8-41	押入れ襖紙張替え
	8-43	
	8-42	天袋襖紙張替え
	8-44	
	11-6	クロス戸襖 クロス面張替え(出入口)
	11-7	
	12-6	クロス戸襖 襖面張替え(出入口)
	12-7	

室名称	整理番号	整備項目
台所	1-96	壁EP-G塗装
	1-104	
	6-36	天井ビニルクロス張替(35号室)

室名称	整理番号	整備項目
北洋室① 4.5	1-89	壁EP-G塗装
	1-97	
	6-31	天井ビニルクロス張替(35号室)
	11-1	クロス戸襖 クロス面張替え(天袋)
	13-26	クロス戸 両面張替え(出入口)
	13-31	
	13-27	クロス戸 両面張替え(物入)
	13-28	クロス戸 片面張替え(天袋)
	13-33	

室名称	整理番号	整備項目
南東洋室② 6	1-90	壁EP-G塗装
	1-98	
	6-32	天井ビニルクロス張替(35号室)
	13-29	クロス戸 両面張替え(出入口)
	13-34	
	13-30	クロス戸 両面張替え(押入れ)
	13-35	

室名称	整理番号	整備項目
居間	1-92	壁EP-G塗装
	1-100	
	6-34	天井ビニルクロス張替(35号室)



健軍宿舎16号棟(35号室・55号室)平面図 S=1:X

※ 図中、整理番号上段が16号棟35号室の整理番号を示す。  
 図中、整理番号下段が16号棟55号室の整理番号を示す。

件名	R7健軍宿舎等内部補修整備	縮尺	図示
図名	健軍宿舎16号棟(35号室・55号室)平面図	図面番号	24/29
陸上自衛隊健軍駐屯地業務隊厚生科厚生班			

室名称	整理番号	整備項目
便所	1-110	壁EP-G塗装
	4-14	配管(鉄部)SOP塗装

室名称	整理番号	整備項目
洗面所	1-111	壁EP-G塗装
	4-7	配管(鉄部)SOP塗装

室名称	整理番号	整備項目
台所	1-112	壁EP-G塗装
	6-42	天井ビニルクロス張替

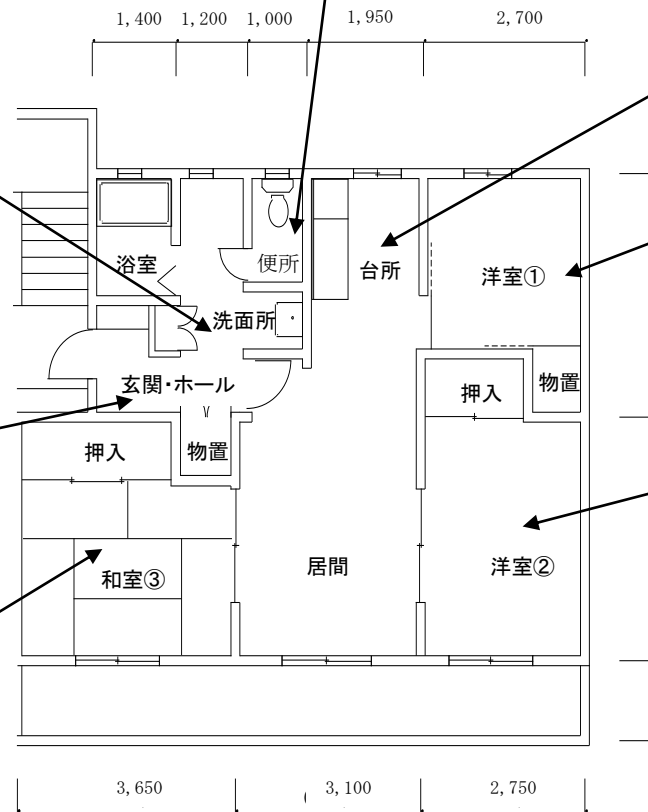
室名称	整理番号	整備項目
北洋室① 4.5	1-105	壁EP-G塗装
	6-37	天井ビニルクロス張替
	10-20	板戸塗装 両面(出入口)
	10-21	板戸塗装 片面(天袋)

室名称	整理番号	整備項目
南東洋室② 6	1-106	壁EP-G塗装
	6-38	天井ビニルクロス張替
	10-22	板戸塗装 両面(出入口)
	10-23	板戸塗装 片面(押入れ)

室名称	整理番号	整備項目
居間	1-108	壁EP-G塗装
	6-40	天井ビニルクロス張替
	14-3	板戸塗装 両面(出入口)
	14-4	板戸塗装 片面(押入れ)

室名称	整理番号	整備項目
玄関・ホール	1-109	壁EP-G塗装
	6-41	天井ビニルクロス張替
	4-7	配管(鉄部)SOP塗装

室名称	整理番号	整備項目
南西和室③ 6	1-107	壁EP-G塗装
	6-39	天井ビニルクロス張替
	7-29	畳新調(一畳物)
	8-45	押入れ襖紙張替え
	8-46	天袋襖紙張替え
	9-17	板戸襖 襖面張替え(出入口)
	10-24	板戸塗装 片面(出入口)



健軍宿舎17号棟(25号室)平面図 S=1:X

室名称	整理番号	整備項目
台所	1-120	壁E P-G塗装
	1-128	
	2-56	天井E P-G塗装 (52号室)
	14-1	板戸塗装 両面 (出入口)
	14-2	板戸塗装 (天袋)

室名称	整理番号	整備項目
便所	1-118	壁E P-G塗装
	1-126	
	2-54	天井E P-G塗装 (52号室)
	4-15	配管 (鉄部) S O P 塗装
	4-16	

室名称	整理番号	整備項目
北洋室① 4.5	1-113	壁E P-G塗装
	1-121	
	2-49	天井E P-G塗装 (52号室)
	6-43	天井ビニルクロス張替 (32号室)
	10-25	板戸塗装 両面 (出入口)
	10-30	
	10-26	板戸塗装 片面 (天袋)
	10-31	

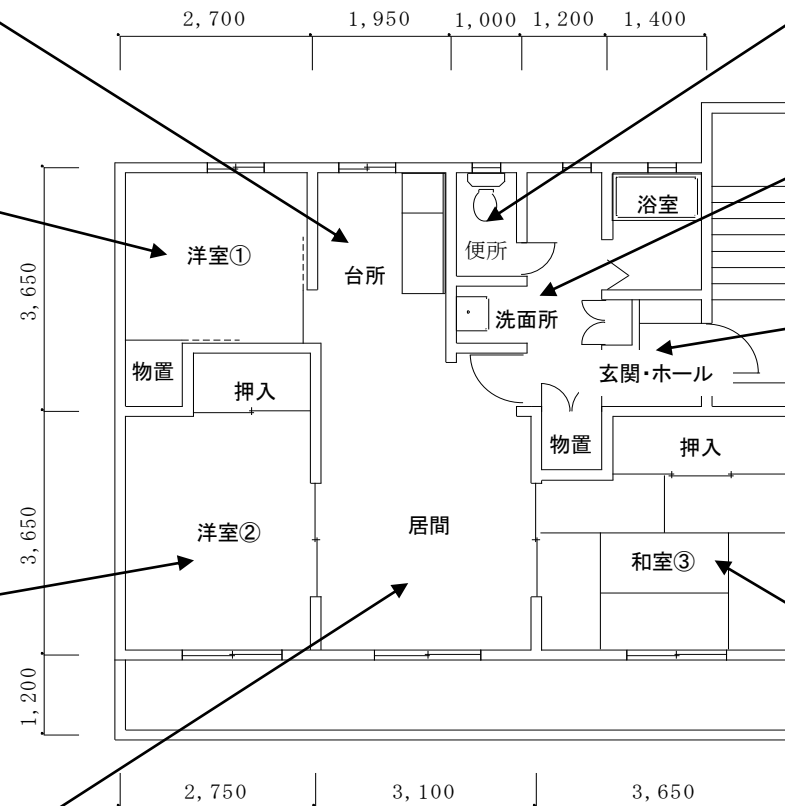
室名称	整理番号	整備項目
洗面所	1-119	壁E P-G塗装
	1-127	
	2-55	天井E P-G塗装 (52号室)

室名称	整理番号	整備項目
南西洋室② 6	1-114	壁E P-G塗装
	1-122	
	2-50	天井E P-G塗装 (52号室)
	6-44	天井ビニルクロス張替 (32号室)
	10-27	板戸塗装 両面 (出入口)
	10-32	
	10-28	板戸塗装 片面 (押入れ)
10-33		

室名称	整理番号	整備項目
玄関・ホール	1-117	壁E P-G塗装
	1-125	
	2-53	天井E P-G塗装 (52号室)
	6-47	天井ビニルクロス張替 (32号室)

室名称	整理番号	整備項目
居間	1-116	壁E P-G塗装
	1-124	
	2-52	天井E P-G塗装 (52号室)
	6-46	天井ビニルクロス張替 (32号室)

室名称	整理番号	整備項目
南東和室③ 6	1-115	壁E P-G塗装
	1-123	
	2-51	天井E P-G塗装 (52号室)
	6-45	天井ビニルクロス張替 (32号室)
	7-30	畳新調 (一畳物)
	7-31	
	8-47	押入れ襖紙張替え
	8-49	
	8-48	天袋襖紙張替え
	8-50	
	9-18	板戸襖 襖面張替え (出入口)
	9-19	
	10-29	板戸塗装 片面 (出入口)
10-34		

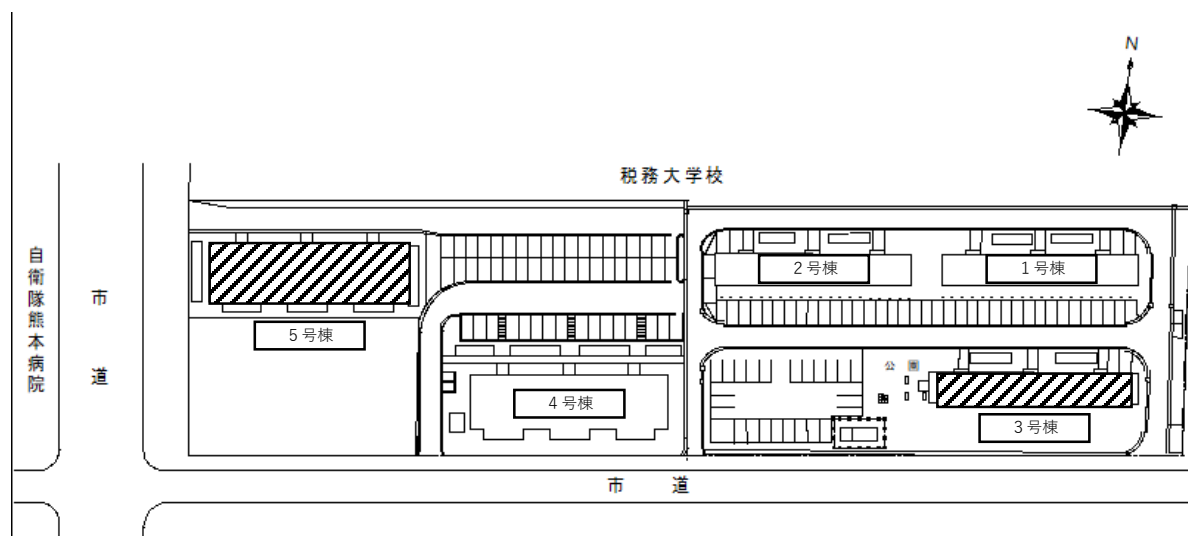


健軍宿舍17号棟 (32号室・52号室) 平面図 S=1:X

※ 図中、整理番号上段が17号棟32号室の整理番号を示す。  
図中、整理番号下段が17号棟52号室の整理番号を示す。

件名	R7健軍宿舍等内部補修整備	縮尺	図示
図名	健軍宿舍17号棟 (32号室・52号室) 平面図	図面番号	26/29
陸上自衛隊健軍駐屯地業務隊厚生科厚生班			

東本町第2宿舎



東本町第2宿舎配置図 S=1/X

 : 実施箇所

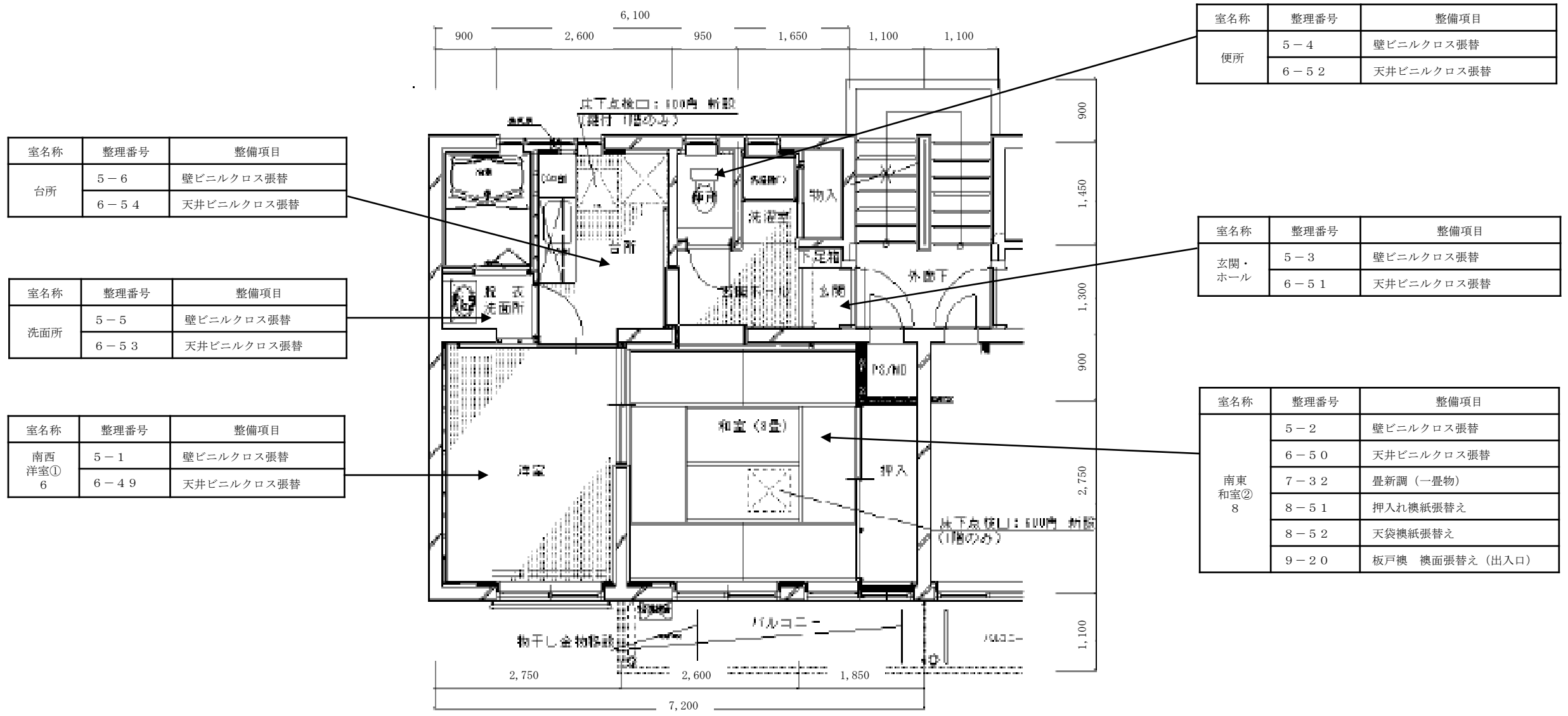
3号棟

46	45	44	43	42	41
36	35	34	33	32	31
26	25	24	23	22	21
16	15	14	13	12	11

5号棟

46	45	44	43	42	41
36	35	34	33	32	31
26	25	24	23	22	21
16	15	14	13	12	11

件名	R 7 健軍宿舎等内部補修整備	縮尺	図示
図名	東本町第2宿舎配置図、部屋番号図	図面番号	27/29
所属	陸上自衛隊健軍駐屯地業務隊厚生科厚生班		



室名称	整理番号	整備項目
便所	5-4	壁ビニルクロス張替
	6-52	天井ビニルクロス張替

室名称	整理番号	整備項目
台所	5-6	壁ビニルクロス張替
	6-54	天井ビニルクロス張替

室名称	整理番号	整備項目
玄関・ホール	5-3	壁ビニルクロス張替
	6-51	天井ビニルクロス張替

室名称	整理番号	整備項目
洗面所	5-5	壁ビニルクロス張替
	6-53	天井ビニルクロス張替

室名称	整理番号	整備項目
南東和室② 8	5-2	壁ビニルクロス張替
	6-50	天井ビニルクロス張替
	7-32	畳新調 (一畳物)
	8-51	押入れ襖紙張替え
	8-52	天袋襖紙張替え
9-20	板戸襖 襖面張替え (出入口)	

室名称	整理番号	整備項目
南西洋室① 6	5-1	壁ビニルクロス張替
	6-49	天井ビニルクロス張替

東本町第2 宿舍3号棟 (42号室) 平面図 S=1 : X

※ 図中、整理番号上段が4号棟12号室の整理番号を示す。  
 図中、整理番号下段が5号棟36号室の整理番号を示す。

室名称	整理番号	整備項目
玄関・ホール	1-132	壁EP-G塗装
	6-58	天井ビニルクロス張替

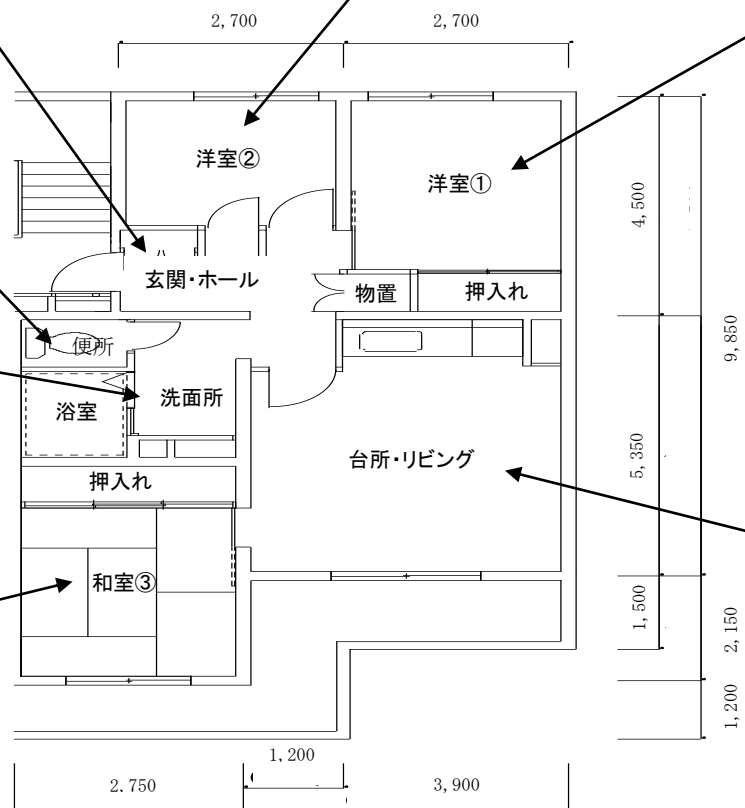
室名称	整理番号	整備項目
北西洋室② 4.5	1-130	壁EP-G塗装
	6-56	天井ビニルクロス張替

室名称	整理番号	整備項目
北東洋室① 6	1-129	壁EP-G塗装
	6-55	天井ビニルクロス張替

室名称	整理番号	整備項目
便所	1-133	壁EP-G塗装
	2-58	天井EP-G塗装
	4-17	配管(鉄部)SOP塗装

室名称	整理番号	整備項目
洗面所	1-134	壁EP-G塗装
	2-57	天井EP-G塗装

室名称	整理番号	整備項目
南和室③ 6	1-131	壁EP-G塗装
	6-57	天井ビニルクロス張替
	7-33	畳新調(1畳物)
	8-53	押入れ襖紙張替え
	8-54	天袋襖紙張替え
	9-21	板戸襖 襖面張替え(出入口)



室名称	整理番号	整備項目
台所・リビング	1-135	壁EP-G塗装
	6-59	天井ビニルクロス張替

東本町第2 宿舍 5号棟 (25号室) 平面図 S=1:X

件名	R7 健軍 宿舍等内部補修整備	縮尺	図示
図名	東本町第2 宿舍 5号棟 (25号室) 平面図	図面番号	29/29
陸上自衛隊健軍駐屯地業務隊厚生科厚生班			