

# 高遊原1号建物空調機撤去

合議 (管理科)				
管理科長	営繕班長	工事企画	管財主任	施設管理

件名	高遊原1号建物空調機撤去			
図面名称	表紙			
図面番号	1 / 7		作成年月日	7.2.28
業務隊長	派遣隊長	施設班長	管財係	工事企画
陸上自衛隊 健軍駐屯地業務隊 高遊原派遣隊 施設班				

# 仕 様 書

## 1 件 名

高遊原1号建物空調機撤去

## 2 場 所

熊本県上益城郡益城町大字小谷1812 陸上自衛隊 高遊原分屯地内

## 3 概 要

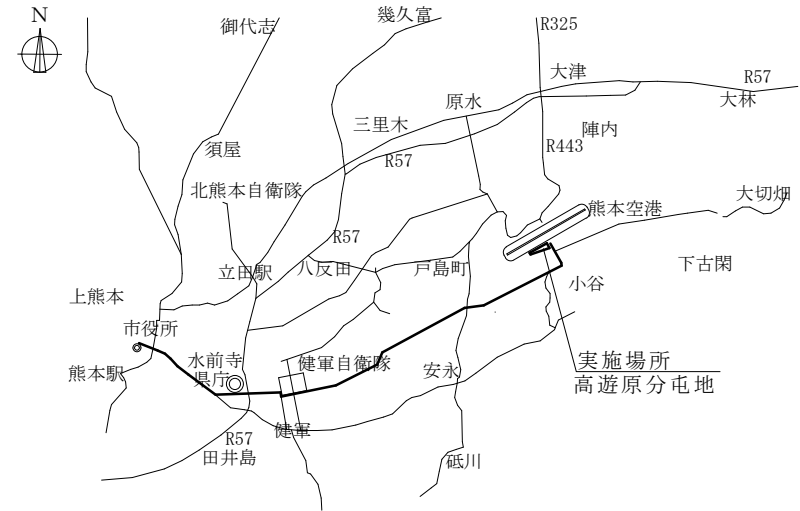
- |                 |     |
|-----------------|-----|
| (1) パッケージエアコン撤去 | 64台 |
| (2) 配管及び配線等撤去   | 一式  |
| (3) 冷媒回収破壊      | 一式  |

## 4 一般事項

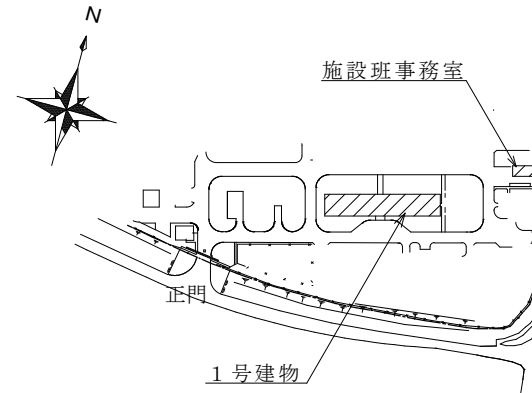
- (1) 本仕様書・設計図書に記載なき事項については、国土交通省大臣官房官庁営繕部監修「公共建築改修工事標準仕様書（機械設備工事編）」による。また、関係諸法規を遵守し実施するものとする。
- (2) 本仕様書及び設計図書に記載無き事項については監督官と調整し、当然実施すべき事項は受注者の負担において実施するものとする。また、作業上軽微なもので当然必要と思われる事についても同様とする。
- (3) 施工中の安全確保には十分に留意して現場管理を行うと共に、火災等の災害及び事故に注意する。また、必要に応じて養生等の処置を行うものとする。
- (4) 本役務に伴う分屯地及び各建物への立入り、その他制限事項は当該の諸規定に従うこととし、その都度監督官から指示する。
- (5) 隊員もしくは部外者等に損害を与えた場合、又は施設等を破損した場合で、その原因が本役務に関わると認められた場合、請負業者が補償及び賠償の責を負うものとする。
- (6) 本役務の完成に際しては、当該役務に関する箇所の清掃及び片付けを実施する。
- (7) 本役務の写真はカラーとし、役務用アルバム（A列4番）に整理し監督官に1部提出する。役務写真は、各箇所、各工程ごとに撮影するものとし、隠蔽箇所は特に重点的に撮影する。この際、使用材料等及び加工等の作業も撮影すること。
- (8) 本役務により発生した産業廃棄物は、受注者の責任において分屯地外へ搬出し、適切に処分するものとする。また、金属類等の発生材については、監督官の指示する場所（健軍駐屯地）へ集積すること。
- (9) その他疑義が生じた場合は、監督官と調整の上実施するものとする。

## 5 特記事項

- (1) 本役務で回収した冷媒ガスは適正に処置をし、回収フロン受入証明書等を提出すること。
- (2) 施工日時については、事前に監督官と調整すること。
- (3) 事務室5のACP-11については、フロンガスポンプダウン作業を行い、官側へ引き渡すこと。

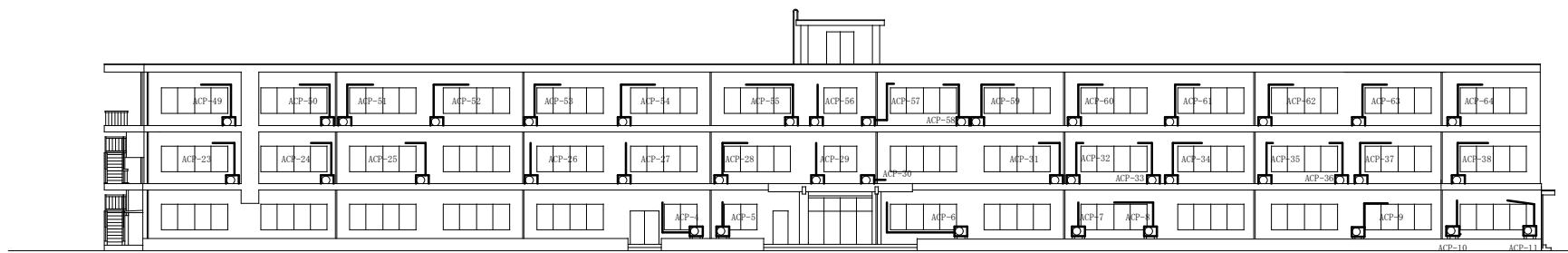


案内図 S=1:X

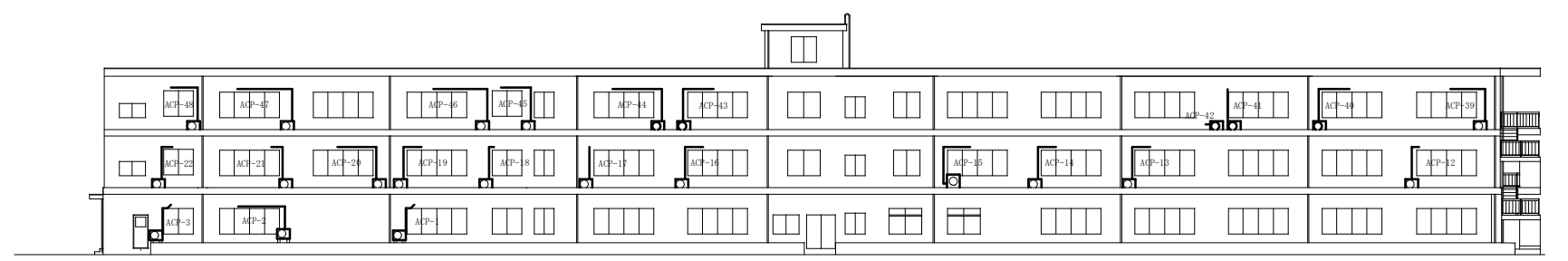


配置図 S=1:X

件 名	高遊原1号建物空調機撤去		
図面名称	仕様書・案内図・配置図		
図面番号	2 / 7	作成年月日	7.2.28
陸上自衛隊 健軍駐屯地業務隊 高遊原派遣隊 施設班			

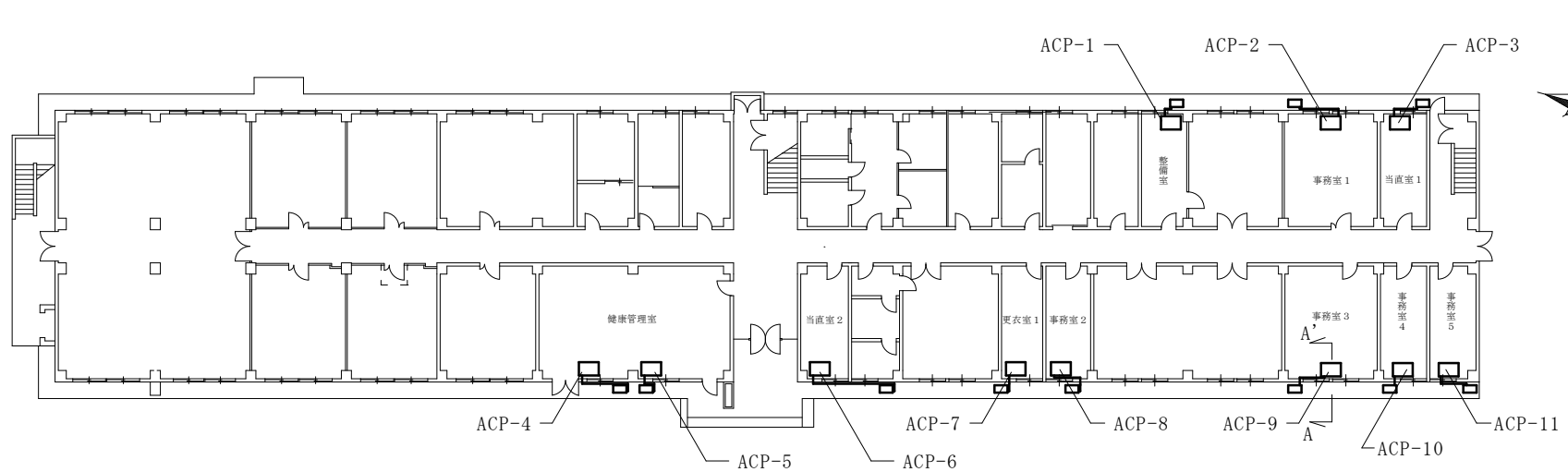


1号建物(北側) 立面図 1/300



1号建物(南側) 立面図 1/300

件名	高遊原1号建物空調機撤去		
図面名称	立面図		
図面番号	3 / 7	作成年月日	7.2.28
陸上自衛隊 健軍駐屯地業務隊 高遊原派遣隊 施設班			

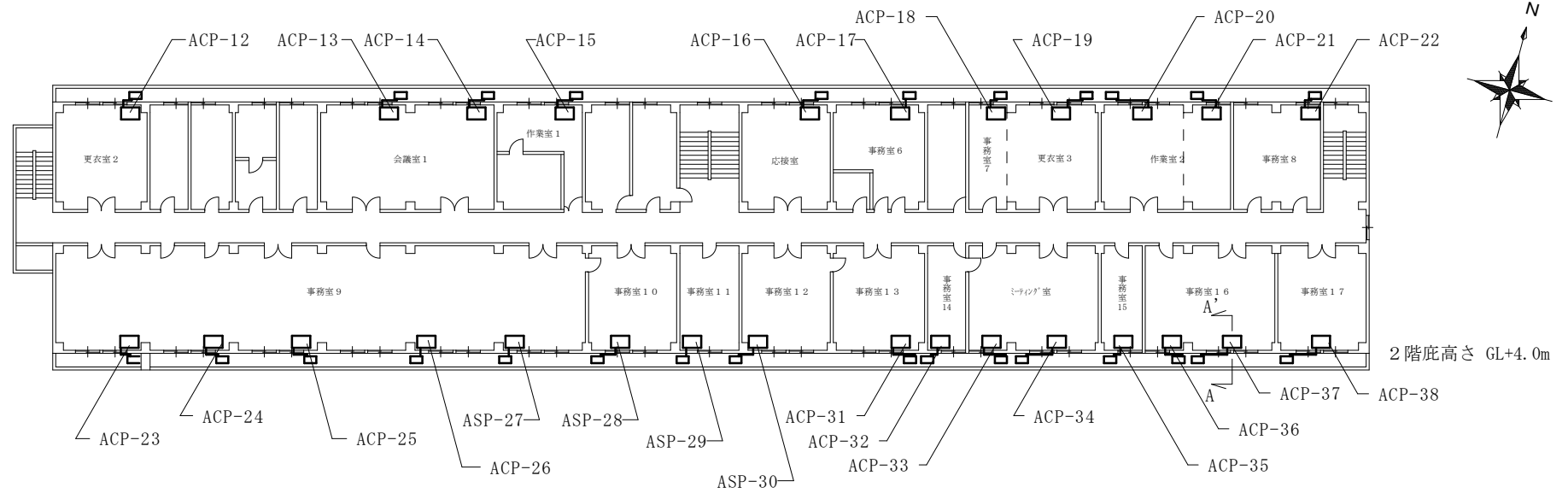


1号建物1階平面図 1/300

機器番号・設置場所	設置方式	馬力	撤去空調機			配管延長(m)	
			メーカー	室外機	室内機	冷媒管等	別A9*外
ACP-1 整備室	天吊	1.5	ダイン工業	RZRP40BAT	FHP40DC	3.1m	2.2m
ACP-2 事務室1	天吊	2.5	ダイン工業	RZRP63BAT	FHP63DC	5.8m	4.5m
ACP-3 当直室1	天吊	1.5	三菱電機	MPUZ-RP40HA	MPCZ-RP40KM	7.8m	6.8m
ACP-4 健康管理室	天吊	2.0	ダイン工業	RZRP50BAT	FAP50DC	5.9m	4.6m
ACP-5 健康管理室	天吊	2.5	ダイン工業	RYP63AAT	FHP63AJ	3.1m	1.9m
ACP-6 当直室2	天吊	1.5	三菱電機	MPUZ-RP40HA	MPCZ-RP40KM	7.8m	6.8m
ACP-7 更衣室1	天吊	1.5	三菱電機	PUZ-RP50HA	PC-RP50GA	3.0m	1.8m
ACP-8 事務室2	天吊	1.5	三菱電機	MPUZ-RP40HA	MPCZ-RP40KM	5.1m	4.2m
ACP-9 事務室3	天吊	2.5	ダイン工業	RZRP63BAT	FHP63DC	4.2m	3.6m
ACP-10 事務室4	天吊	1.5	ダイン工業	RZRP40BAT	FHP40DC	2.7m	2.0m
ACP-11 事務室5	天吊	1.5	ダイン工業	RZRP40BAT	FHP40DC	4.8m	1.9m
1階合計						53.3m	40.3

※リモコン配線、合成樹脂線びは各1.5m程度

件名	高遊原1号建物空調機撤去		
図面名称	1階平面図		
図面番号	4 / 7	作成年月日	7.2.28
陸上自衛隊 健軍駐屯地業務隊 高遊原派遣隊 施設班			



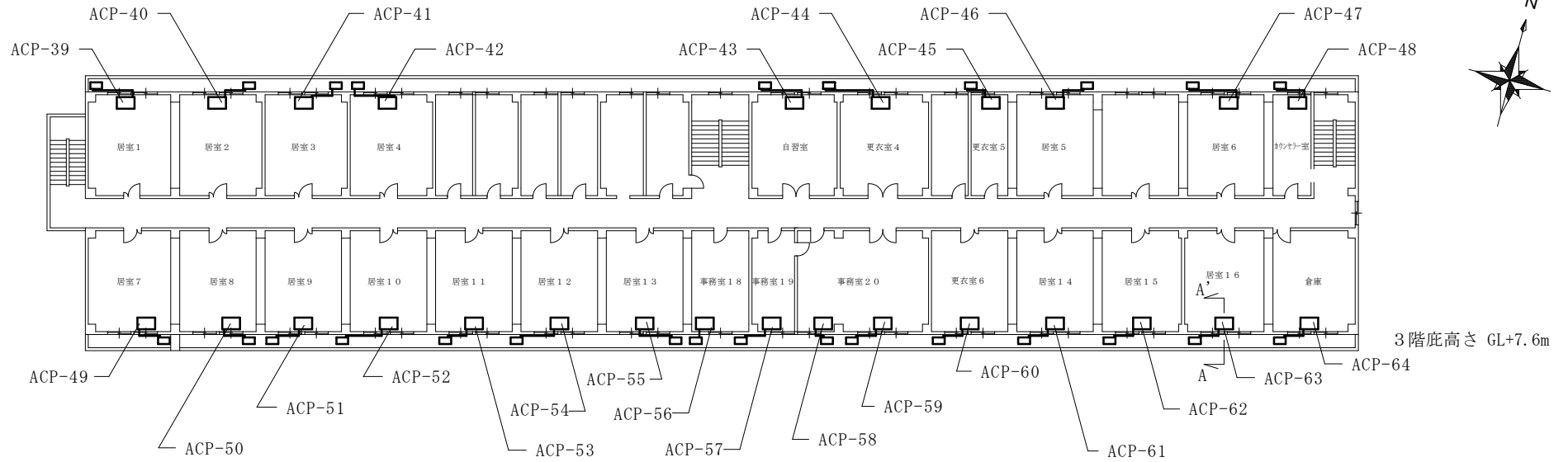
1号建物2階平面図 1/300

機器番号・設置場所	設置方式	馬力	撤去空調機			配管延長(m)	
			メーカー	室外機	室内機	冷媒管等	スリムダクト
ACP-12 更衣室 2	天吊	2.5	ダikin工業	RZRP63BAT	FHP63DC	3.5m	2.9m
ACP-13 会議室 1	天吊	1.5	ダikin工業	RYP40AAT	FHP40AC	5.2m	4.3m
ACP-14 会議室 2	天吊	2.5	ダikin工業	RYP63AAT	FHP63AC	5.2m	4.3m
ACP-15 作業室 1	天吊	2.5	サンヨー	SPW-CJ50S	SPW-THJ50S	5.2m	4.3m
ACP-16 応接室	天吊	2.5	ダikin工業	RYP63AAT	FHP63AC	5.2m	4.3m
ACP-17 事務室 6	天吊	2.5	ダikin工業	RZRP63BAT	FHP63DC	3.2m	2.5m
ACP-18 事務室 7	天吊	1.5	ダikin工業	RZRP40BAT	FHP40DC	3.3m	2.7m
ACP-19 更衣室 3	天吊	2.0	ダikin工業	RZRP50BAT	FAP50DC	4.1m	3.5m
ACP-20 作業室 2	天吊	2.0	ダikin工業	RZRP50BAT	FAP50DC	6.1m	4.9m
ACP-21 作業室 2	天吊	2.0	ダikin工業	RZRP50BAT	FAP50DC	4.5m	3.2m
ACP-22 事務室 8	天吊	2.5	三菱重工	FDCP631H	FDRP631	6.2m	5.7m
ACP-23 事務室 9	天吊	2.5	ダikin工業	RZRP63BAT	FHP63DC	4.3m	3.7m
ACP-24 事務室 9	天吊	2.5	ダikin工業	RZRP63BAT	FHP63DC	4.3m	3.7m
ACP-25 事務室 9	天吊	2.5	ダikin工業	RZRP63BAT	FHP63DC	4.3m	3.7m
ACP-26 事務室 9	天吊	2.5	ダikin工業	RZRP63BAT	FHP63DC	3.6m	2.5m
ACP-27 事務室 9	天吊	2.5	ダikin工業	RZRP63BAT	FHP63DC	3.0m	2.5m
ACP-28 事務室 10	天吊	2.0	三菱電機	MPUZ-RP50HA7	MPCZ-RP50SK	5.1m	4.5m

機器番号・設置場所	設置方式	馬力	撤去空調機			配管延長(m)	
			メーカー	室外機	室内機	冷媒管等	スリムダクト
ACP-29 事務室 11	天吊	1.5	ダikin工業	RYP40AAT	FHP40AC	3.0m	1.8m
ACP-30 事務室 12	天吊	3.0	三菱電機	MPUZ-RP80HA7	MPCZ-RP80SK	4.5m	1.0m
ACP-31 事務室 13	天吊	2.5	ダikin工業	RZRP63BAT	FHP63DC	4.8m	4.1m
ACP-32 事務室 14	天吊	1.5	三菱電機	MPUZ-RP40HA7	MPCZ-RP40SK	4.8m	4.1m
ACP-33 ミティング室	天吊	2.0	ダikin工業	RZRP50BAT	FAP50DC	4.4m	3.3m
ACP-34 ミティング室	天吊	2.0	ダikin工業	RZRP50BAT	FAP50DC	5.1m	4.2m
ACP-35 事務室 15	天吊	1.5	ダikin工業	RZRP40BAT	FHP40DC	3.8m	2.6m
ACP-36 事務室 16	天吊	2.0	ダikin工業	RZRP50BAT	FAP50DC	4.3m	3.2m
ACP-37 事務室 16	天吊	2.0	ダikin工業	RZRP50BAT	FAP50DC	5.2m	4.3m
ACP-38 事務室 17	天吊	2.5	三菱電機	MPUZ-RP63HA7	MPCZ-RP63SK	5.2m	4.3m
2階合計						121.4m	96.1m

※リモコン配線、合成樹脂線ぴは各1.5m程度

件名	高遊原1号建物空調機撤去		
図面名称	2階平面図		
図面番号	5 / 7	作成年月日	7.2.28
陸上自衛隊 健軍駐屯地業務隊 高遊原派遣隊 施設班			



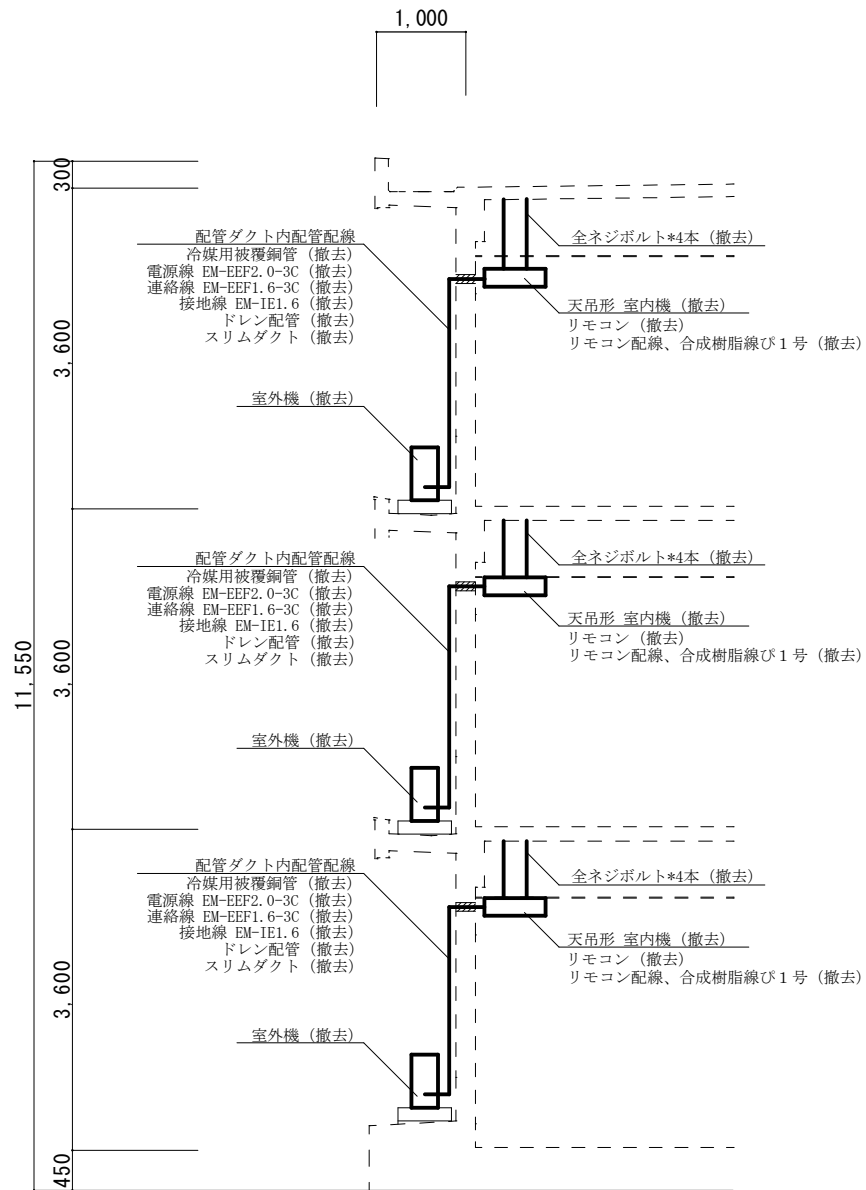
1号建物3階平面図 1/300

機器番号・設置場所	設置方式	馬力	撤去空調機		配管延長(m)		
			メーカー	室外機	室内機	冷媒管等	リム外
ACP-39 居室1	天吊	3.0	三菱重工	FDCJ80CD2	FDCJ80D2	5.2m	4.3m
ACP-40 居室2	天吊	2.5	三菱重工	FDCXP633H	FDKP633A	5.2m	4.3m
ACP-41 居室3	天吊	2.5	三菱重工	FDCXP803HG	FDESP803G	3.8m	2.1m
ACP-42 居室4	天吊	2.5	三菱重工	FDCP801H	FDFP801	4.8m	1.0m
ACP-43 自習室	天吊	2.5	ダイン工業	RZRP63BAT	FHP63DC	5.3m	4.4m
ACP-44 更衣室4	天吊	2.5	ダイン工業	RZRP63BAT	FHP63DC	6.5m	5.6m
ACP-45 更衣室5	壁掛	1.5	ダイン工業	RZRP40BAV	FAP40DC	4.8m	4.1m
ACP-46 居室5	天吊	2.5	ダイン工業	RZRP63BAT	FHP63DC	6.2m	5.7m
ACP-47 居室6	天吊	2.5	ダイン工業	RZRP63BAT	FHP63DC	6.3m	5.7m
ACP-48 カンパニ室	天吊	1.5	ダイン工業	RZRP40BAT	FHP40DC	4.7m	4.1m
ACP-49 居室7	天吊	3.0	三菱重工	FDCJ63C	FDEJ63C	5.2m	4.3m
ACP-50 居室8	天吊	2.5	ダイン工業	RZRP63BAT	FHP63DC	5.2m	4.3m
ACP-51 居室9	天吊	2.5	ダイン工業	RZRP63BAT	FHP63DC	4.9m	4.0m
ACP-52 居室10	天吊	2.5	ダイン工業	RZRP63BAT	FHP63DC	5.2m	4.6m
ACP-53 居室11	天吊	2.5	ダイン工業	RZRP63BAT	FHP63DC	4.9m	4.1m
ACP-54 居室12	天吊	2.5	ダイン工業	RZRP63BAT	FHP63DC	5.1m	4.5m
ACP-55 居室13	天吊	2.5	ダイン工業	RZRP63BAT	FHP63DC	6.2m	5.3m
ACP-56 事務室18	天吊	1.5	三菱電機	MPUZ-RP40HA7	MPCZ-RP40SK	5.2m	4.1m
ACP-57 事務室19	天吊	1.5	三菱電機	MPUZ-RP40HA7	MPCZ-RP40SK	3.0m	1.8m

機器番号・設置場所	設置方式	馬力	撤去空調機		配管延長(m)			
			メーカー	室外機	室内機	冷媒管等	リム外	
ACP-58 事務室20	天吊	2.0	ダイン工業	RZRP50BAT	FAP50DC	4.5m	3.5m	
ACP-59 事務室21	天吊	2.0	ダイン工業	RZRP50BAT	FAP50DC	5.5m	4.5m	
ACP-60 更衣室6	天吊	2.5	ダイン工業	RZRP63BAT	FHP63DC	4.4m	3.8m	
ACP-61 居室14	天吊	2.5	ダイン工業	RZRP63BAT	FHP63DC	4.4m	3.8m	
ACP-62 居室15	天吊	2.5	ダイン工業	RZRP63BAT	FHP63DC	4.4m	3.8m	
ACP-63 居室16	天吊	2.5	ダイン工業	RZRP63BAT	FHP63DC	4.4m	3.8m	
ACP-64 倉庫	天吊	2.5	三菱重工	FDCJ80CD2	FDCJ80D2	4.4m	3.8m	
3階合計					129.7m	105.3m		

※リモコン配線、合成樹脂線びは各1.5m程度

件名	高遊原1号建物空調機撤去		
図面名称	3階平面図		
図面番号	6 / 7	作成年月日	7.2.28
陸上自衛隊 健軍駐屯地業務隊 高遊原派遣隊 施設班			



1号建物 A - A' 断面図

件名	高遊原1号建物空調機撤去		
図面名称	断面図		
図面番号	7 / 7	作成年月日	7.2.28
陸上自衛隊 健軍駐屯地業務隊 高遊原派遣隊 施設班			