

健軍駐屯地発電機等レンタル#2

工 事 名 称	健軍駐屯地発電機等レンタル#2	図 面 番 号	全3葉 の内1
図 面 名 称	表紙	縮 尺	—
西部方面総監部 装備部 施設課			令和7年2月27日

仕様書

I 役務概要

役務名：健軍駐屯地発電機等レンタル#2
 施工場所：熊本県熊本市東区東町1丁目1番1号（陸上自衛隊健軍駐屯地）
 設置期間：令和7年4月1日（火）から令和7年4月6日（日）まで
 使用期間：令和7年4月7日（月）から令和7年4月21日（月）まで
 撤収完了：令和7年4月22日（火）から令和7年4月25日（金）まで
 役務完了：令和7年4月30日（水）※最終書類等の提出完了
 内容：下記機材のレンタル

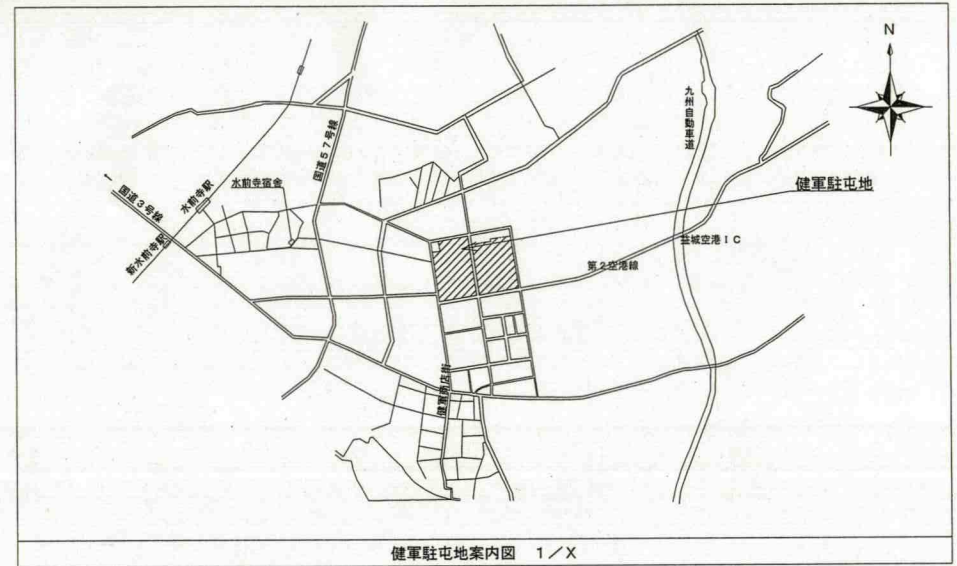
NO	項目	数量	単位	備考
1	発電機	2	台	220KVA×2台
2	配電盤	1	式	
3	分電盤	1	式	
4	照明器具	1	式	
5	電機配線	1	式	

II 一般事項

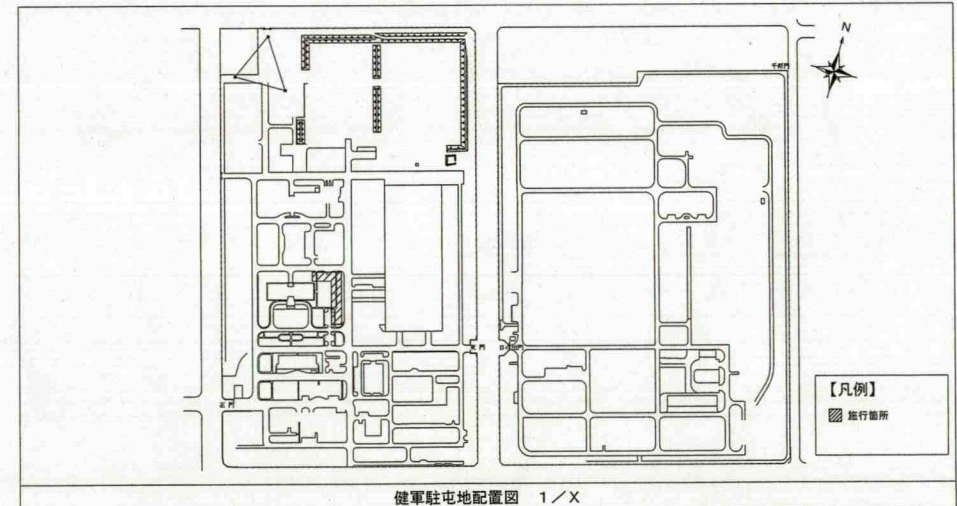
- 本役務は、本仕様書の定めに従い実施すること。
- 施設等には、損傷を与えないように十分注意して施工すること。損傷を与えた場合は、自衛隊担当者（以降、担当者）に報告し契約者の負担において速やかに復旧すること。
- 隊員もしくは部外者に損害を与えた場合、契約者が補償・賠償の責を負うこと。
- 軽微なもので当然必要と思われる事項は、本仕様書に記載なくとも担当者の指示により実施すること。
- 契約者は契約後速やかに作業実施日を担当者と調整し決定すること。
- 工程表及びレンタル期間中の緊急体制表を事前に提出すること。
- 修理等保守要員体制及び官側に対する窓口担当者の届出を行うこと。また、変更時も同様に速やかに届出を行うこと。
- レンタル期間中の使用者側の取扱不備以外に起因する故障については、契約者の負担にて速やかに対応すること。
- 使用に際して不具合が発生した場合、レンタル期間中は土曜・日曜・祝日（昼夜）問わず、24時間体制で処置すること。
- 発電機等の設置及び撤去状況写真及びレンタル資材搬入状況を撮影し、A4カラーの写真帳に整理し、1部提出すること。
- 本仕様書に記載された寸法は参考寸法であり、施工前に実測作業の調査を実施すること。
- 不明な点は、担当者と調整のうえ実施すること。

III 特記事項

- 発電機等の設置場所は、担当者の指示に従い設置する。また、配線ルート及び配線方法も同様とすること。
- 本仕様書に示している発電機等は、標準でありメーカーの使用で相違が生じた場合は変更を認める。ただし、変更を実施する場合は担当者の承認を得ること。
- 設置する発電機等は、事前に配線系統図（ブレーカー容量等含む）を担当者に提出し、担当者の承認を得た後に施工すること。
- 取付する資材の構成品等は、図面に記載されている規格の同等品以上とする。

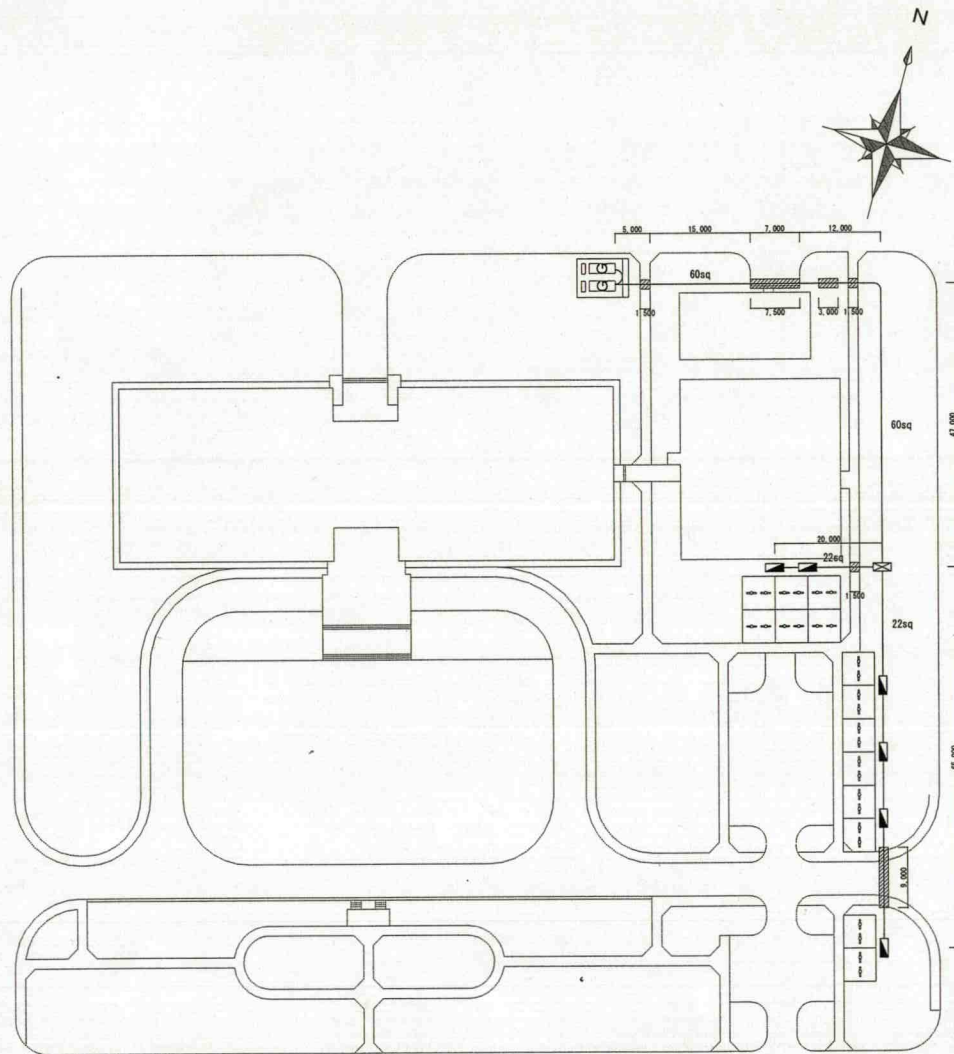


健軍駐屯地案内図 1/X



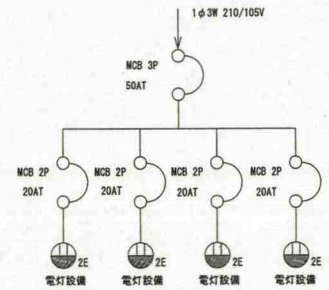
健軍駐屯地配置図 1/X

工事名称	健軍駐屯地発電機等レンタル#2	図面番号	全3葉の内2
図面名称	仕様書	縮尺	—
西部方面總監部 装備部 施設課			令和7年2月27日



A地区配置図

電灯分電盤構成図



【凡例】

記号	仕様	数量
220	発電機220KVA (燃料タンク990L程度又は490L+490L外部タンク防油堤付) 交互運転・無停電切替、D種接地、防音シート囲い6m×5m×H2.7m	2台
	自立式配電盤 (MCCB3P225A×2)	1面
	自立式電灯分電盤 ※構成図参照	6面
—	電気ケーブル (転がし配線) 60S-4C	86m
—	電気ケーブル (転がし配線) 22S-4C	85m
	照明器具 (HF32×1又はLED直管40型) ※照明用配線含む	28個
	ケーブル桥架	24m

工事名称	健軍駐屯地発電機等レンタル#2	図面番号	全3葉の内3
図面名称	発電機等配置図	縮尺	—
西部方面総監部 装備部 施設課			令和7年2月27日