

高遊原 5 2 号建物冷凍庫機器取替

業務隊長	所 掌			
	派遣隊長	施設班長	電気	工事企画
				

合 議					
管理科長	営繕班長	工事企画	営繕陸曹	管財	施設管理
					

仕 様 書

件 名	高遊原 5 2 号建物冷凍庫機器取替	所 属	健軍駐屯地業務隊高遊原派遣隊
		作成年月日	令和 7 年 9 月 6 日
		作成者名	防衛技官 大島 温子

1 総 則

本仕様書は、「高遊原 5 2 号建物冷凍庫機器取替」について適用する。

2 場 所

熊本県上益城郡益城町大字小谷 1 8 1 2 陸上自衛隊 高遊原分屯地

3 概 要

場 所	数 量	作 業 内 容
5 2 号建物 4 階建て (H16.8 建設) 1 階冷凍庫室及び屋上	1 式	<ul style="list-style-type: none"> ○冷凍庫機器交換 【既存撤去(型式:三菱重工PU37SLE5-S)、 同等品新設】 ・室外機交換 (屋上) ・室内機交換 (1F冷凍庫) ・コントローラー交換 ・既存冷媒 (R22) 回収 ・新設機器冷媒充填 ・新設機器機器固定及び転倒防止支持取付 ・配管工事一式 ・窒素加圧耐圧試験 ・機器接続電気工事一式 ○試運転調整

4 一般事項

- (1) 本仕様書・設計図書に記載なき事項については、以下によるものとする。
国土交通省大臣官房官庁営繕部監修『公共建築(改修)工事標準仕様書 (機械設備工事編)』
国土交通省大臣官房官庁営繕部監修『公共建築(改修)工事標準仕様書 (電気設備工事編)』
- (2) 本仕様書及び設計図書に記載無き事項については監督官と調整し、当然実施すべき事項は受注者の負担において実施するものとする。また、作業上軽微なもので当然必要と思われる事についても同様である。
- (3) 施工中の安全確保には十分に留意して現場管理を行うと共に、火災等の災害及び事故に注意する。また、必要に応じて養生等の処置を行うものとする。
- (4) 施工に伴う分屯地及び各建物への立入り、その他制限事項は当該の諸規定に従うこととし、その都度監督官から指示する。
- (5) 隊員もしくは部外者等に損害を与えた場合、又は施設等を破損した場合で、その原因が本役務に関わると認められた場合、請負業者が補償及び賠償の責を負うものとする。
- (6) 施工完了に際しては、当該施設に関する箇所の清掃及び片付けを実施する。
- (7) 写真はカラーとし、役務用アルバム (A列 4 番) に整理し監督官に 1 部提出する。
写真は、各箇所、各工程ごとに撮影するものとし、隠蔽箇所は特に重点的に撮影する。
この際、使用材料等及び加工等の作業も撮影すること。
- (8) 発生した産業廃棄物は、受注者の責任において分屯地外へ搬出し適切に処分するものとする。
また、金属類等の発生材については、健軍駐屯地内 (熊本市東区東町1-1-1) の監督官の指示する場所へ集積すること。
- (9) その他疑義が生じた場合は、監督官と調整の上実施するものとする。

5 特記事項

(1) 撤去機器

記号	設置箇所	メーカー型番	使用冷媒	電源	数量
RFU-1	冷凍庫 室内機	三菱重工業 PU37SLE3-SE	R22	3相 200V 60Hz	1台
	屋上 室外機	三菱重工業 PU37SLE5-S			1台

(2) 新設機器 三菱電機 AFRV-J5VHQ (同等品以上)

記号	設置箇所	メーカー型番	使用冷媒	電源	数量
RFU-1	冷凍庫 室内機	三菱電機 UCR-D5VHA	R463A-J	3相 200V 60Hz	1台
	屋上 室外機	三菱電機 ECOV-J30WA			1台

(3) 保温の使用区分

保温対象	施工場所	保温の種別	保温の種類
冷媒管	冷凍庫 (多湿 箇所)	E2・(イ)・VI又は E2(ロ)・VI	ロックウール又はグラスウール (保温厚さ40mm) (1) 保温筒 (2) 鉄線 (3) ポリエチレンフィルム (4) ステンレス鋼板
	屋上 (屋外 露出)	E2・(イ)・VI又は E2(ロ)・VI	ロックウール又はグラスウール (保温厚さ40mm) (1) 保温筒 (2) 鉄線 (3) ポリエチレンフィルム (4) ステンレス鋼板
ドレン管	冷凍庫 (多湿 箇所)	e2・(ハ)・VII	ポリスチレンフォーム (保温厚さ20mm) (1) 保温筒 (2) 粘着テープ (3) ポリエチレンフィルム (4) ステンレス鋼板

(4) 既存冷凍機器撤去時の冷媒管等の切断は、機器類から1m程度の範囲の適切な位置とし新設冷凍機は既存冷媒配管等へ接続するものとする。

(5) ドレン管の勾配は、原則として1/100以上を設けること。

(6) 室外機の基礎は、既存基礎を利用するものとする。ただし、既存基礎との取り合いが合わない場合は、架台等を利用し堅固に取り付けるものとする。

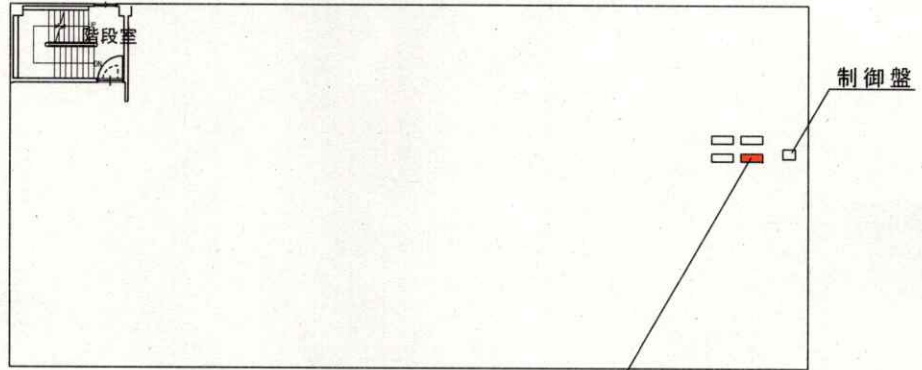
(7) 回収した冷媒ガスは適正に処理をし、回収フロン受入証明書等を提出すること。

(8) 作業完了後は試運転調整を実施し、電流値、噴出温度測定等にて異常の有無を確認し、その数値等を記載した試運転結果報告書を提出すること。

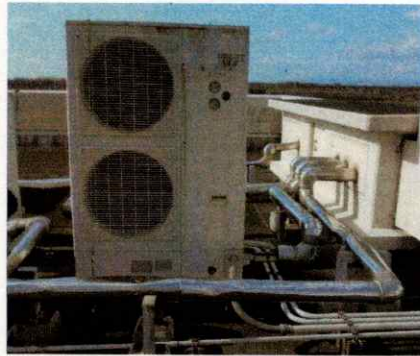
6 提出書類

- (1) 着工届、完成届
- (2) 工程表
- (3) カタログ、承認図等
- (4) 各種材料の出荷証明書
- (5) 材料搬入報告書
- (6) 工事写真帳
- (7) 発生材報告書、発生材調書
- (8) 試運転結果報告書

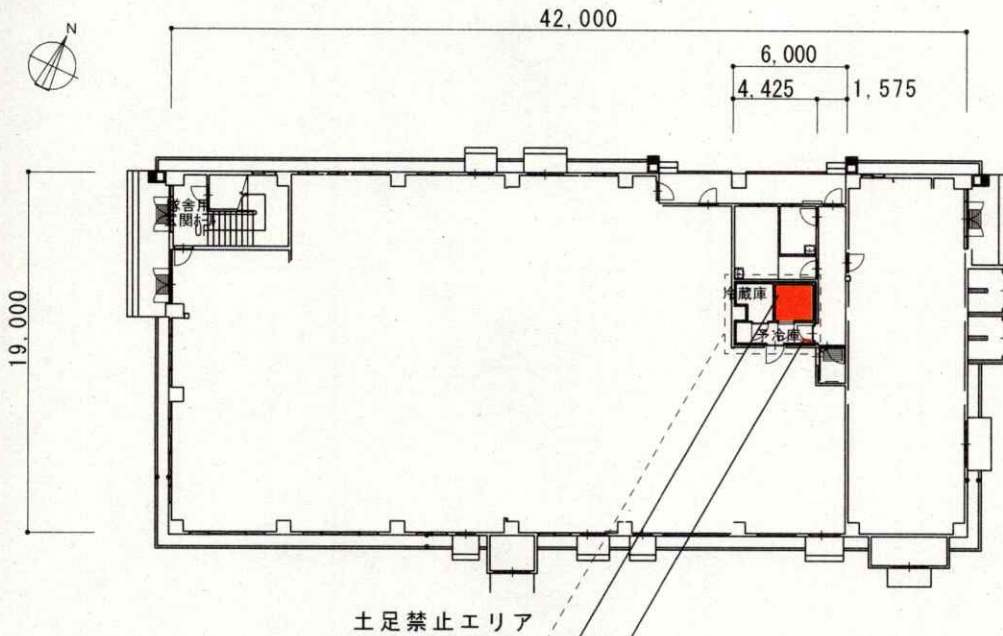
屋上平面図



施工場所①屋上 室外機交換



1階平面図

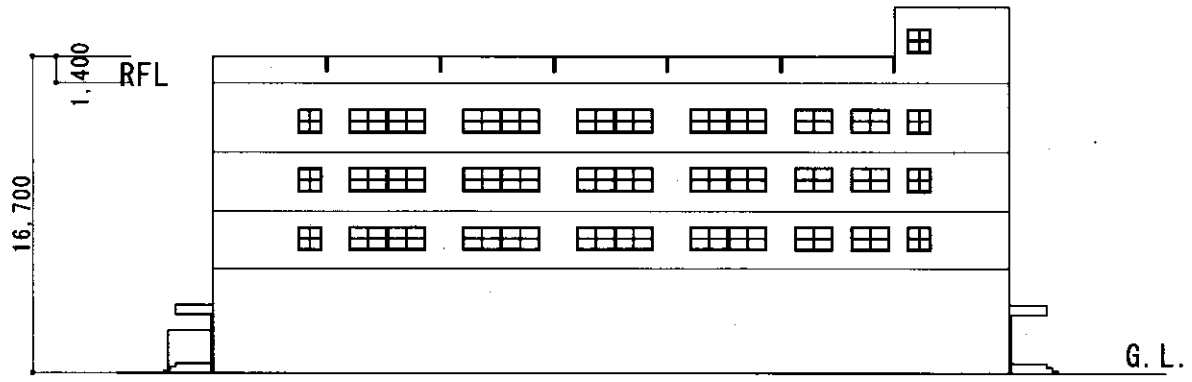


施工場所②冷凍庫 室内機交換

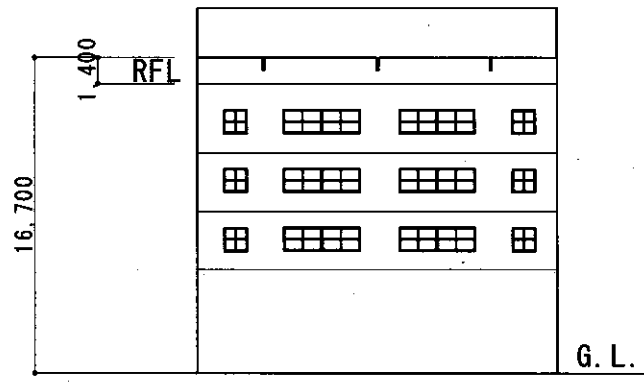


施工場所③予冷库 コントローラー交換





北側立面图



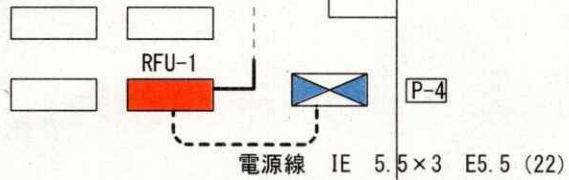
東側立面图

凡例

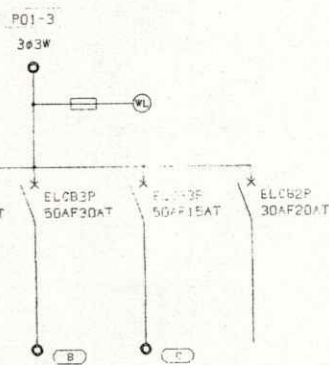
記号	名称	数量
RFU-1	室外機取替	1台
——	冷媒管切断 φ9.5、φ22.2	各1ヶ所
	冷媒管交換 φ9.5、φ22.2 保温含む	1m程度
----	既設電線撤去 IE 5.5×3 E5.5 新設電線 IV 5.5×3 E5.5	2m

冷媒管配管

φ9.5、φ22.2 屋外配管 2m

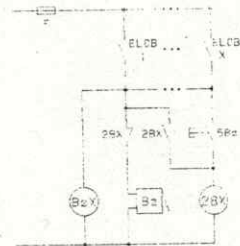


屋上 室外機周辺図





品名名称	冷房用ユニット	冷房用ユニット	冷房用ユニット	制御盤
設備負荷記号	RFU-1	RRU-1	FRU-2	
定格出力 (KW)	3.75KW	2.2KW	0.75KW	
運転方式				
操作・制御方式				
種別・制御スイッチ				
その他				

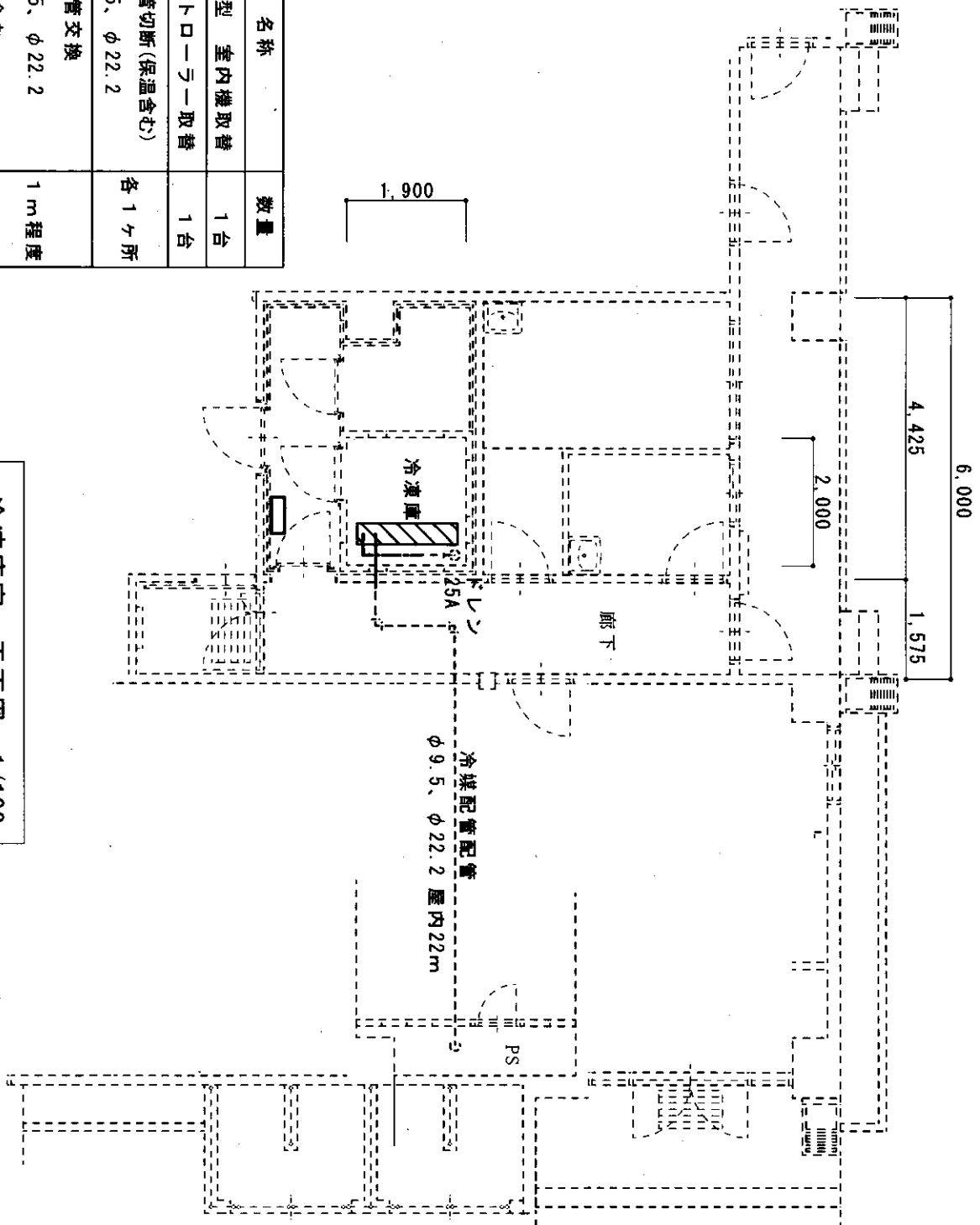
自前合計 6.7 KW



P-4 制御盤図

記号	名称	数量
	天吊型 室内機取替	1台
	コントローラー取替	1台
—	冷媒管切断(保温含む) φ9.5、φ22.2	各1ヶ所
—	冷媒管交換 φ9.5、φ22.2 保温含む	1m程度
—	ドレン管切断(保温含む) 配管用炭素鋼鋼管25A	1ヶ所
—	ドレン管交換 25A 保温含む	1m程度

凡例



冷凍庫室 平面図 1/100