






石垣（7）空調設備保守点検

件名	石垣（7）空調設備保守点検			
図面名称	表紙			
業務隊長	管理科長	工事企画	電気係長	作成者
				
陸上自衛隊石垣駐屯地業務隊管理科			図面番号	1 / 22

仕 様 書

1 件 名 石垣（7）空調設備保守点検

2 場 所

沖縄県石垣市宇平得大俣1273番404 陸上自衛隊石垣駐屯地

3 概 要

本役務は、陸上自衛隊石垣駐屯地における各建物に付帯する空調設備の保守点検（1回/年）を実施する。

4 期 間

契約締結日から令和8年3月27日までとする。

5 一般事項

- (1) 本役務は、本仕様書及び建築保全業務共通仕様書（建築保全センター）の最新版によるほか、各空調機器メーカーの取扱要領に基づき実施するものとする。
- (2) 役務に際して他の箇所に損傷を与えないように十分注意して実施し、万一損傷を与えた場合は、請負者の責任において速やかに原形に復旧するものとする。
- (3) 本仕様書及び役務に際し、疑義が生じた場合は係官と協議の上実施するものとする。
- (4) 役務にあたっては、火災予防、安全管理に十分留意するものとする。
- (5) 駐屯地への入出門、交通規制、建物への立入等は、駐屯地諸規則及び係官の指示に従うものとする。
- (6) 本役務の写真は、着工前・竣工後及び係官の指示する箇所を撮影し、完了後隠蔽となる部分は確実な写真管理を実施するものとする。役務完了後、A4判写真帳に整理して1部係官へ提出するものとする。その際、提出する写真は鮮明な写真を添付するものとする。

6 特記事項

- (1) 作業実施日について、事前に係官と協議の上実施するものとする。
- (2) 本役務において必要な消耗品等（パッキン、Oリング、グリス、潤滑油、ウエス、ヒューズ等）は、請負者負担により取替を実施するものとする。
- (3) 点検の結果に応じ実施する保守の範囲は、次のとおりとする。
 - ア 汚れ、詰まり、付着等がある部品又は点検部の清掃
 - イ 吹き出し口の清掃
 - ウ 取付不良、作動不良、ずれ等がある場合の調整
 - エ ボルト、ねじ等で緩みがある場合の増し締め
 - オ 次に示す消耗部品の交換又は補充
 - (ア) 潤滑油、グリス、充填油等
 - (イ) ランプ類、ヒューズ類
 - (ウ) パッキン、ガスケット、Oリング類
 - カ 接触部分、回転部分等への注油
 - キ 軽微な損傷がある場合の補修
 - ク 塗装（タッチペイント）
 - ケ その他特記で定めた事項
- (4) 点検及び保守を実施する事項は、次のとおりを基準とする。
 - ア 点検に際し、あらかじめ担当官から劣化及び不具合状況を聴取し、点検の参考とする。
 - イ 点検は、原則として目視、接触又は軽打等により実施する。
 - ウ 測定を行う点検は、定められた測定機器又は当該事項専用の測定機器を使用する。
 - エ 異常を発見した場合は、係官へ速やかに報告するとともに、同様な異常の発生が予想される箇所の点検を実施する。

オ 空調設備の点検項目及び内容は、次の表を基準とし、該当する項目の点検を実施する。

点検項目	点検内容	備 考
1 基礎・固定部	① 亀裂、沈下等の異常の有無の点検 ② 固定金具の劣化及びボルトの緩みの点検 ③ 防振材、ストッパー等の劣化の有無の点検	
2 外観の状況	腐食、変形、破損等の有無の点検	
3 水系統		
a ドレンパン	汚れ、さび、腐食等の有無の点検	
b ドレン排水	本体のドレン排水確認を行い、支障のないことの確認	
4 電気系統		
a 操作回路・動力回路	絶縁抵抗を測定し、その良否の確認	
b 端子	緩み及び変色の有無の点検	
c 操作盤	盤内の汚れ、異物の付着、緩み及び変形の有無の確認	
d クランクケースヒーター	通電、発熱状態の異常のないことの点検	
5 送風機（室外機含む）		
a Vベルト	緩み、亀裂、摩耗等の異常の有無の点検	
b 軸受	異常音、異常振動等の有無の点検	
c 羽根車	汚れ、損傷等の有無の点検	
d 電動機	回転方向が正しいことの確認	
6 エアフィルター		
a ろ材	詰まり、損傷等の有無の点検	
b 枠	変形、腐食等の有無の点検	
7 冷媒系統	① ガス漏れの有無の点検 ② 配管の損傷等の有無の点検	
8 熱交換器	① ファンコイル及び凝縮器の汚れ、損傷等の有無の点検 ② 汚れ、損傷等の有無の点検	
9 保安装置		
a インターロック	室内送風機運転と（補助）電気ヒーターが連動して作動することを確認する。	
b 圧力開閉器	作動の良否の確認	
c 可溶栓及び安全弁	ガス漏れ、変形等の有無の確認	
d 温度ヒューズ	溶断、変形及び変色の有無の確認	
e 過熱防止器	作動の良否の確認	
f 圧力計	指示値が正常であることの確認	
10 自動制御機器	① 温度調節器、湿度調節器、タイマー制御、圧力制御及び容量制御が設定値で作動することの確認 ② 腐食、変形、破損等の有無の点検	
11 運転調整		
a 音・振動	異常のないことの確認	
b 電源電圧	① 供給電圧に異常のないことの確認 ② 運転時における電圧変動が規定値内にあることの確認	
c 運転電流	① 主電流及び圧縮機電流が定格以下にあることの確認 ② 送風機及び加湿器の電流に異常がないことの確認	

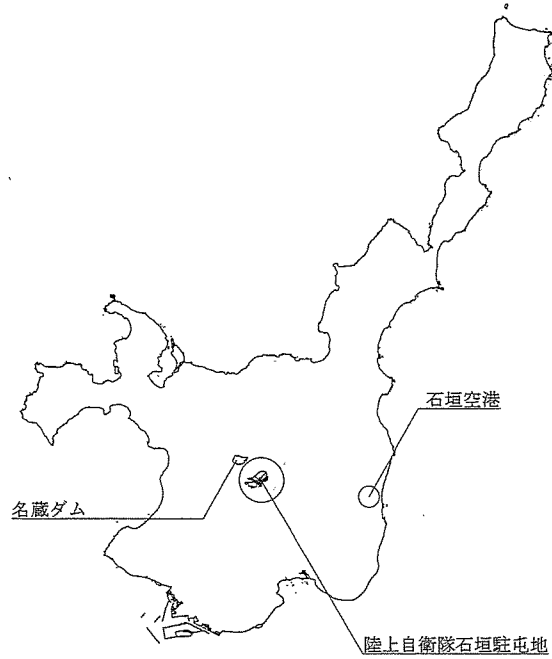
件 名	石垣（7）空調設備保守点検		
図面名称	仕様書	縮 尺	図 示
	陸上自衛隊石垣駐屯地業務隊管理科	図面番号	2 / 22

前項のつづき

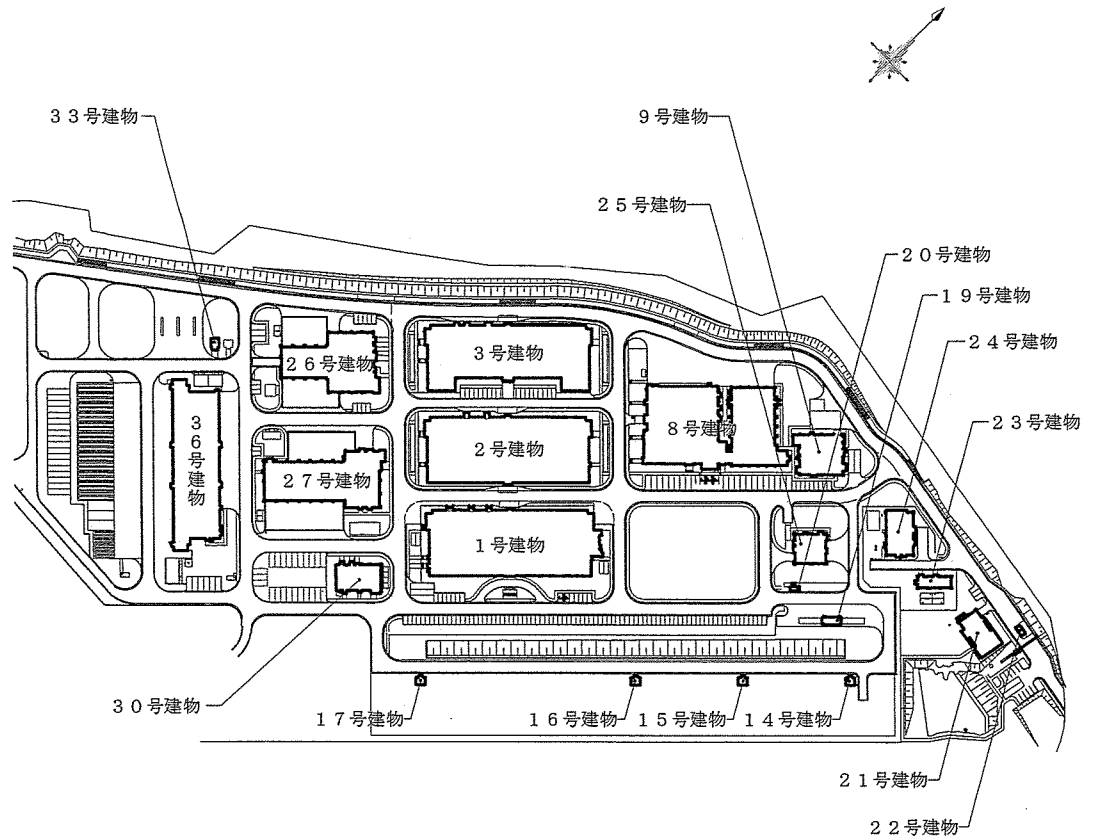
点検項目	点検内容	備考
d 運転電流	③ 電気ヒーターの電流が定格値にあることの確認 汚損、劣化及び油量の適否の点検 冷媒、室外機及び室内機吹出し空気温度を点検し、熱交換状況が正常であることの確認 暖房運転時の場合は、検知作動及び四方弁作動の良否の点検	
e 冷凍機油		
f 熱交換状況		
g 除霜装置		

カ 保守点検終了後、点検結果報告書を1部提出するものとし、保守点検時に発見した異常等は漏れなく明記するものとする。

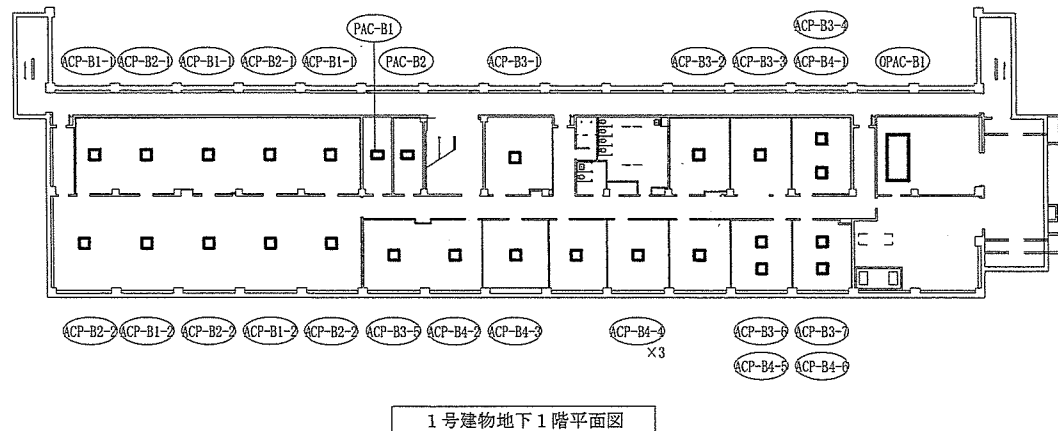
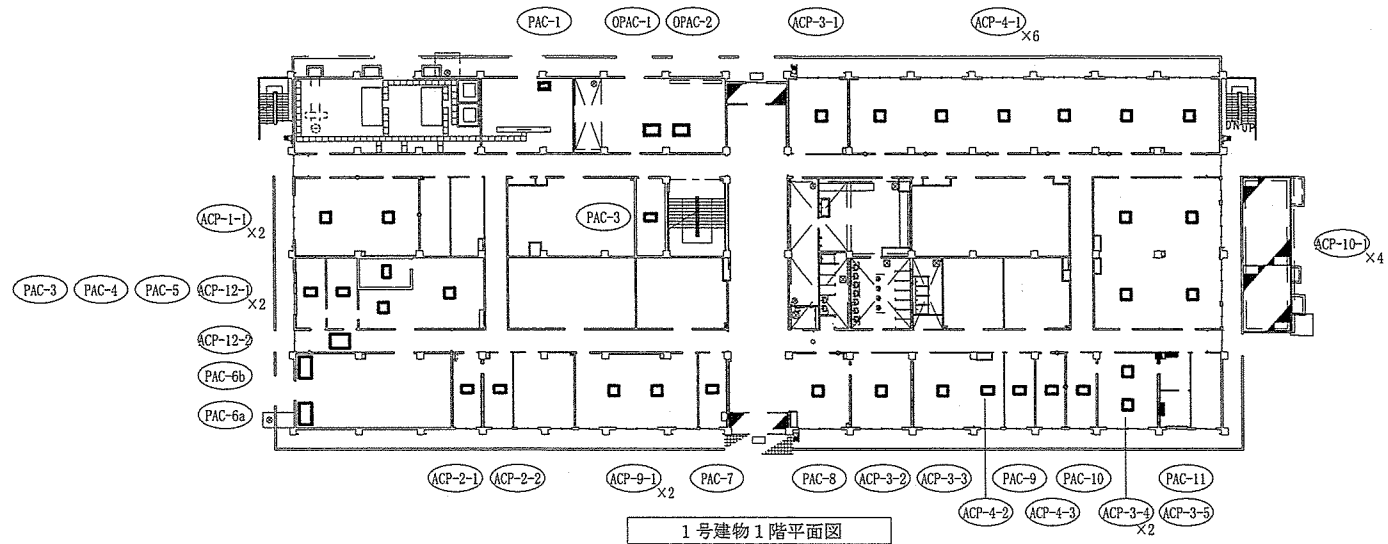
件名	石垣(7)空調設備保守点検		
図面名称	仕様書	縮尺	図示
陸上自衛隊石垣駐屯地業務隊管理科		図面番号	3/22



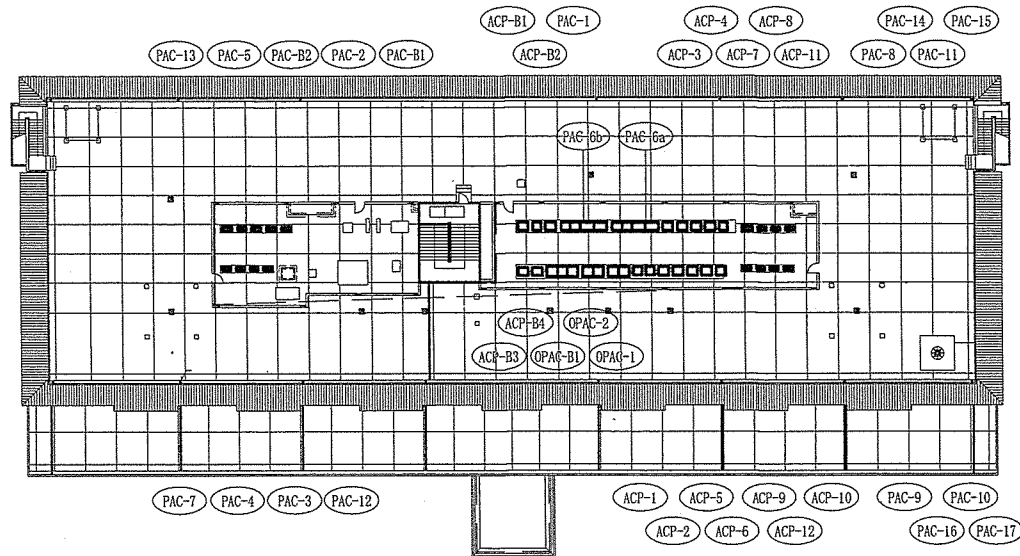
案内図 S=1/X



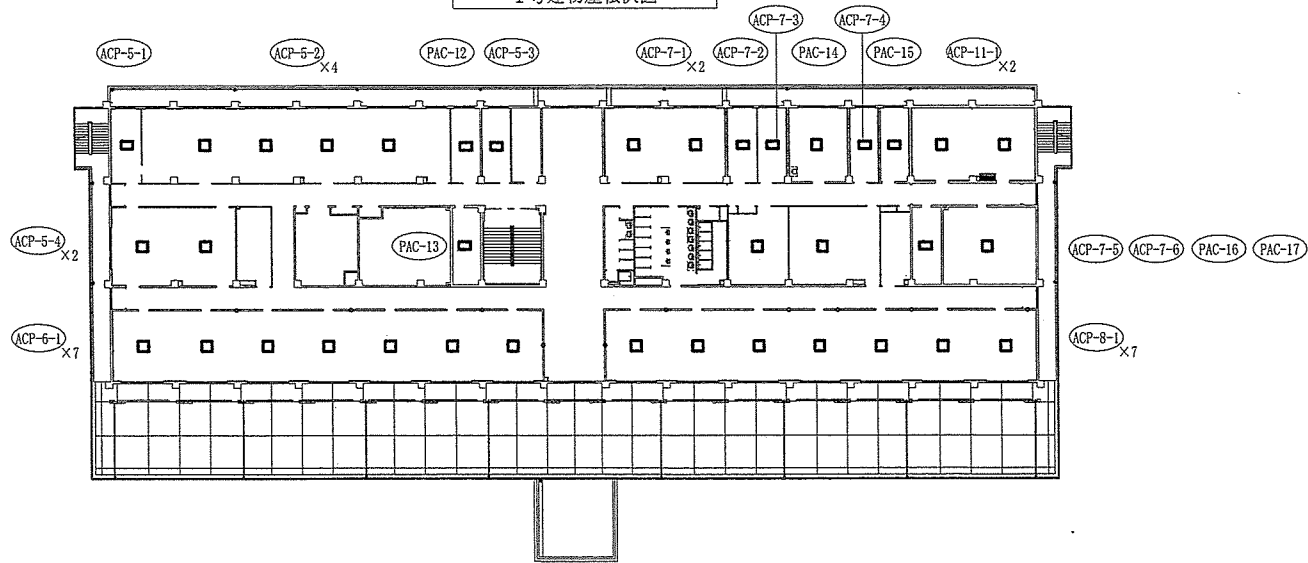
件名	石垣(7)空調設備保守点検	縮尺	-
図面名称	案内図・配置図	図面番号	4/22
陸上自衛隊石垣駐屯地業務隊管理科			



件名	石垣(7)空調設備保守点検		
図面名称	平面図 1号建物	縮尺	1/500
陸上自衛隊石垣駐屯地業務隊管理科		図面番号	5/22

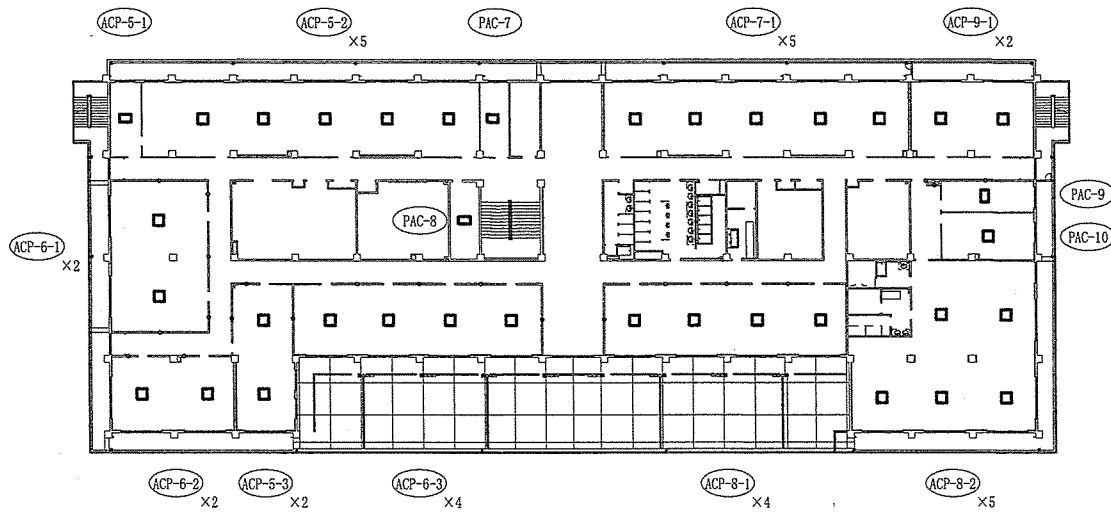


1号建物屋根伏図

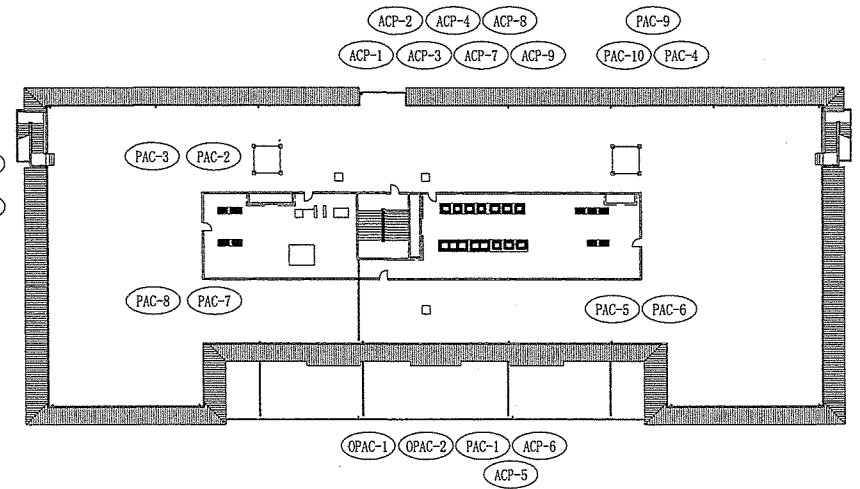


1号建物2階平面図

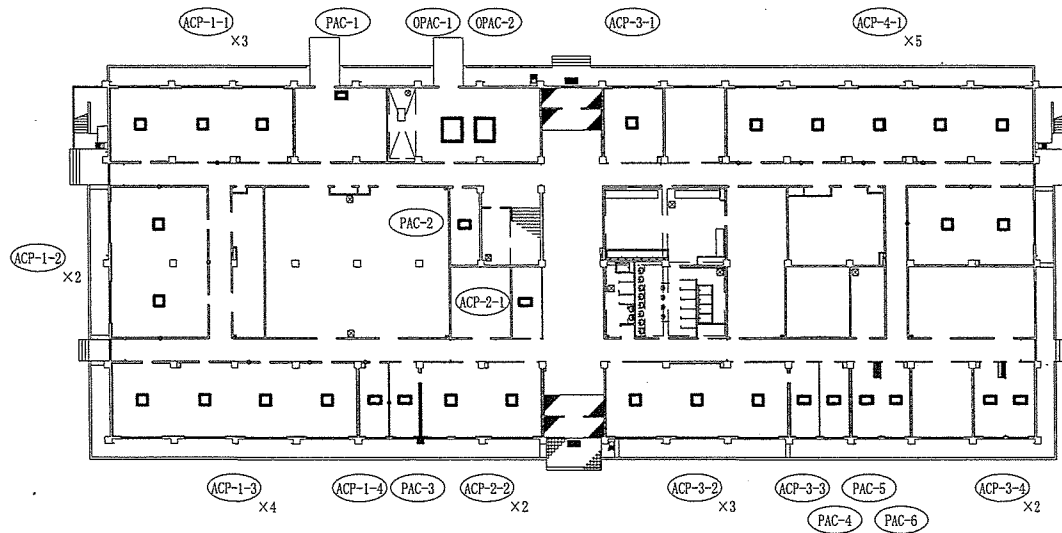
件名	石垣(7)空調設備保守点検	縮尺	-
図面名称	平面図・屋根伏図 1号建物	図面番号	6/22
陸上自衛隊石垣駐屯地業務隊管理科			



2号建物2階平面図 1/500

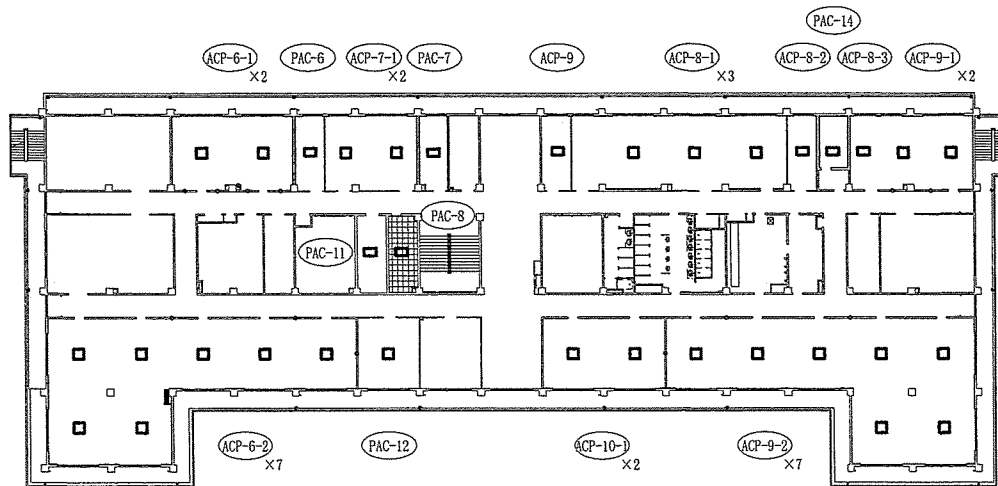


2号建物屋根伏図 1/600

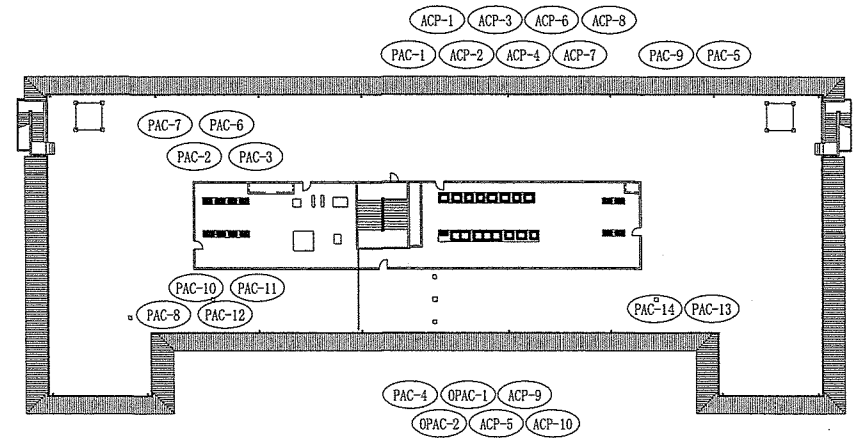


2号建物1階平面図 1/500

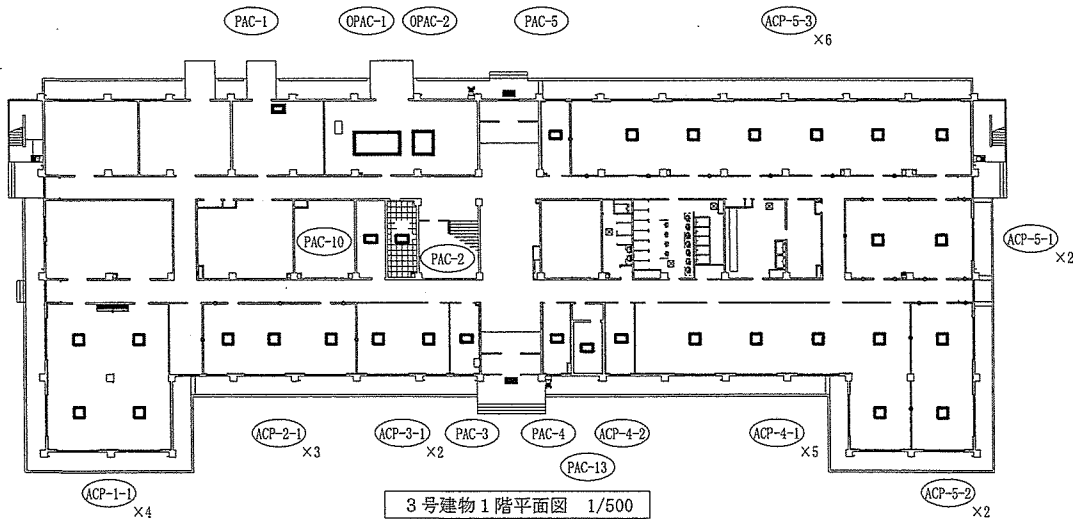
件名	石垣(7)空調設備保守点検	縮尺	図示
図面名称	平面図・屋根伏図 2号建物	縮尺	図示
陸上自衛隊石垣駐屯地業務隊管理科		図面番号	7/22



3号建物2階平面図 1/500

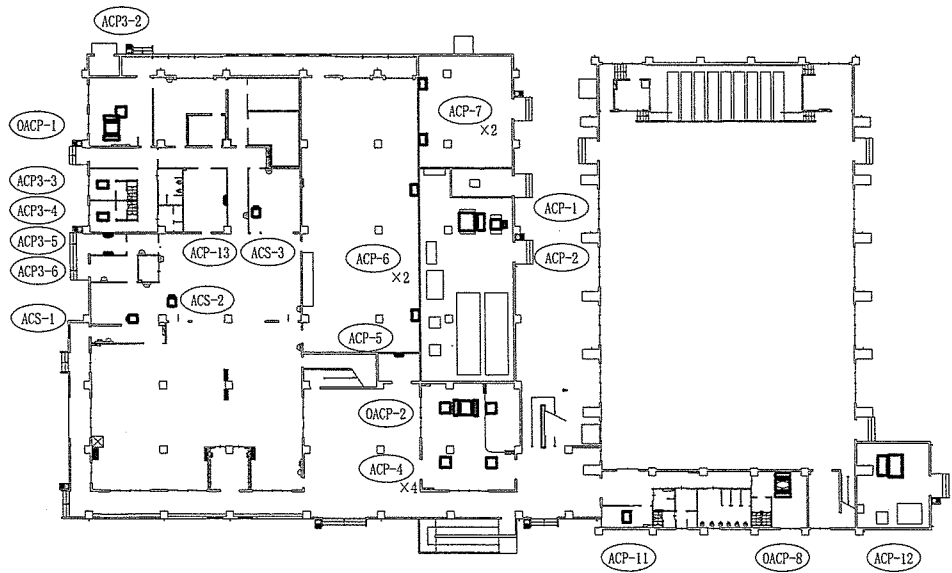


3号建物屋根伏図 1/600

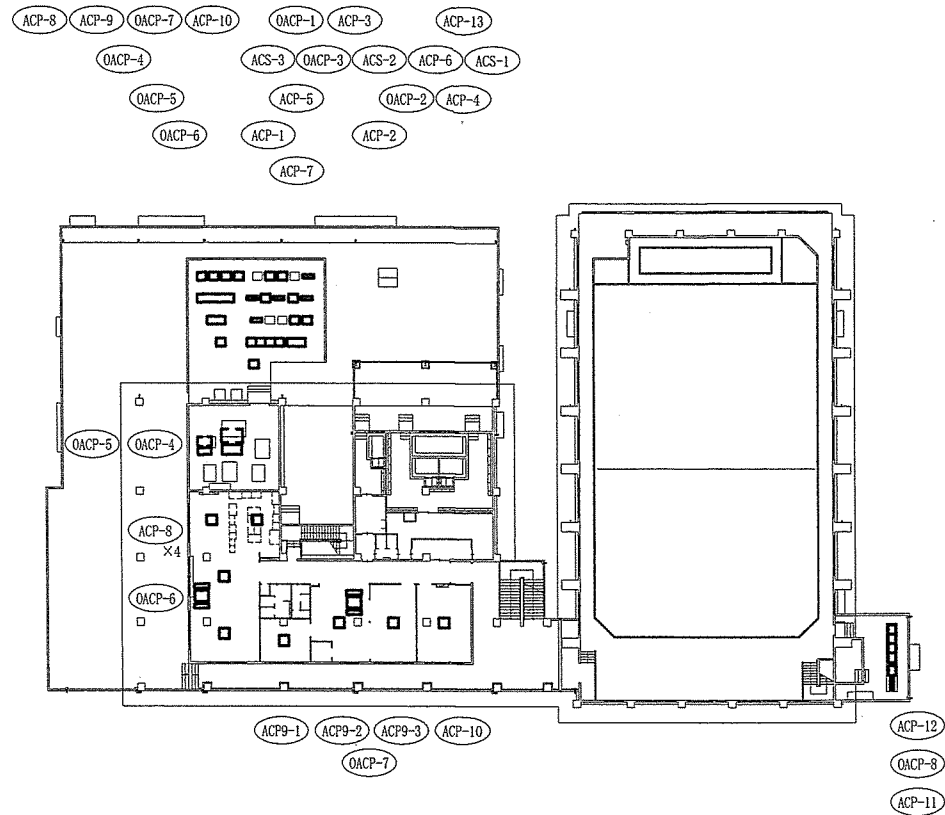


3号建物1階平面図 1/500

件名	石垣(7)空調設備保守点検		
図面名称	平面図・屋根伏図 3号建物	縮尺	1/200
	陸上自衛隊石垣駐屯地業務隊管理科	図面番号	8/22

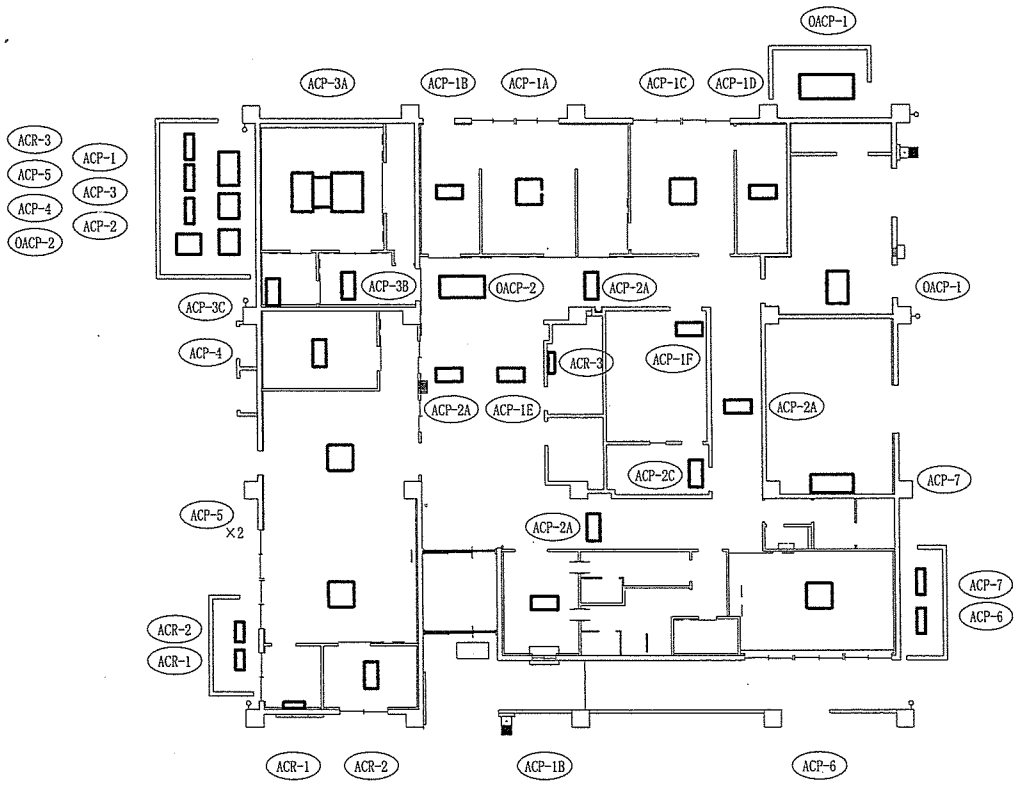


8号建物 1階平面図

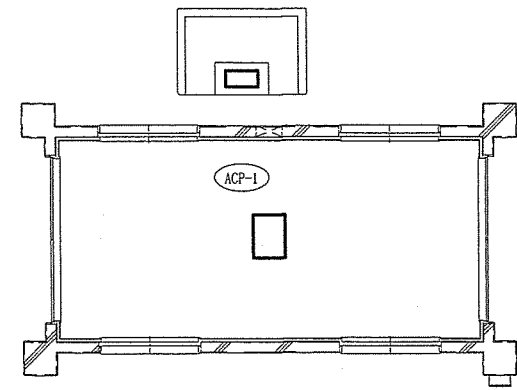


8号建物 2階平面図

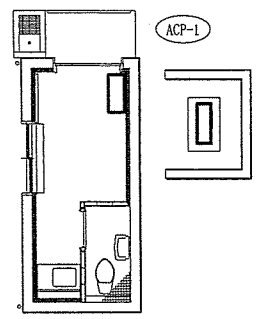
件名	石垣(7)空調設備保守点検		
図面名称	平面図 8号建物	縮尺	1/500
陸上自衛隊石垣駐屯地業務隊管理科		図面番号	9/22



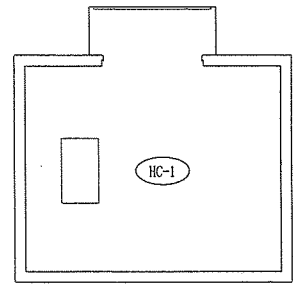
9号建物平面図 1/200



19号建物平面図 1/100

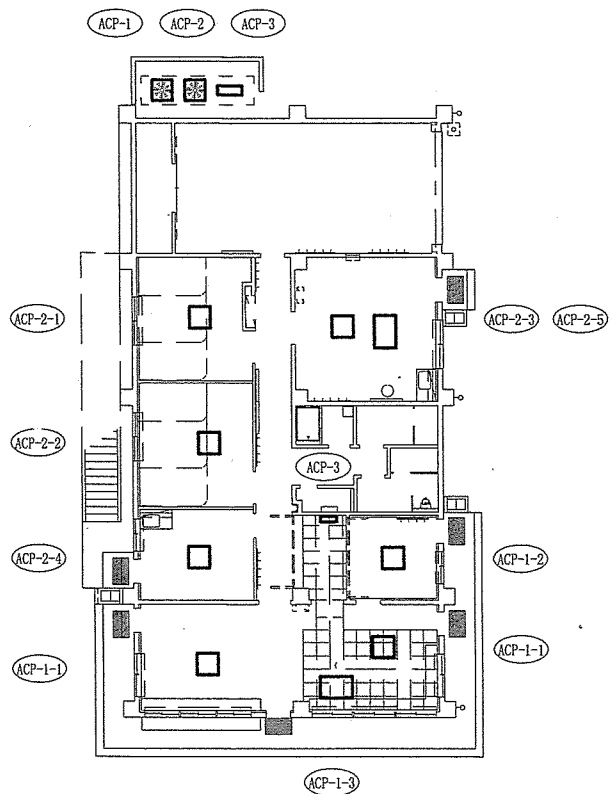


20号建物平面図 1/100

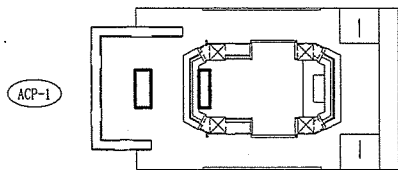


14~17号建物平面図 1/100

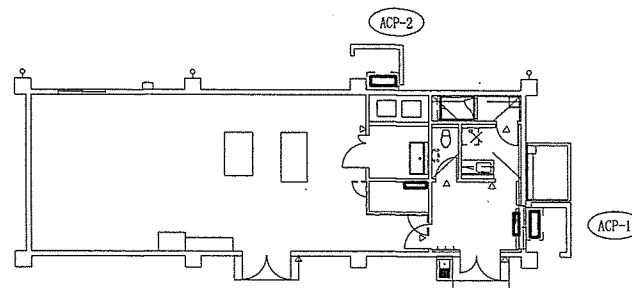
件名	石垣(7)空調設備保守点検		
図面名称	平面図 9・14・15・16・19・20号建物	縮尺	図示
陸上自衛隊石垣駐屯地業務隊管理科		図面番号	10/22



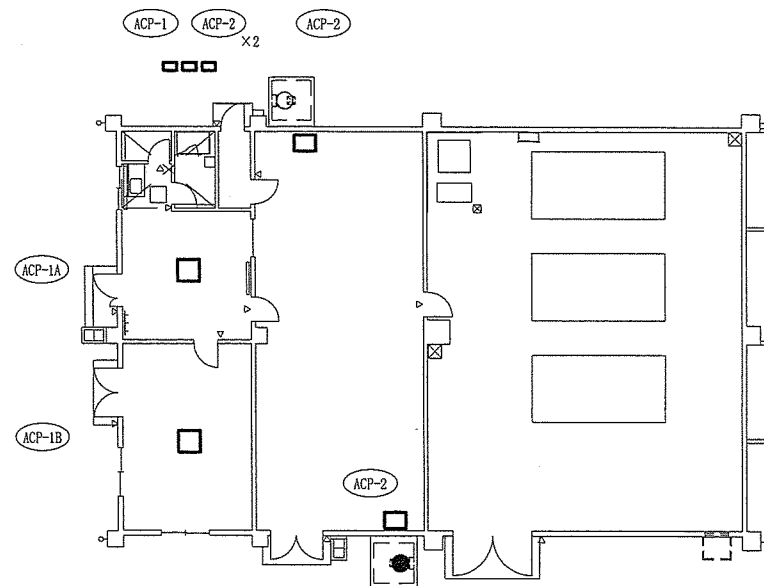
21号建物平面図 1/200



22号建物平面図 1/100

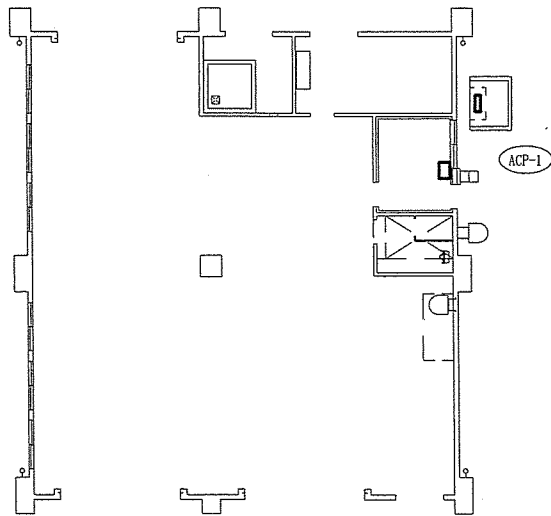


23号建物平面図 1/200

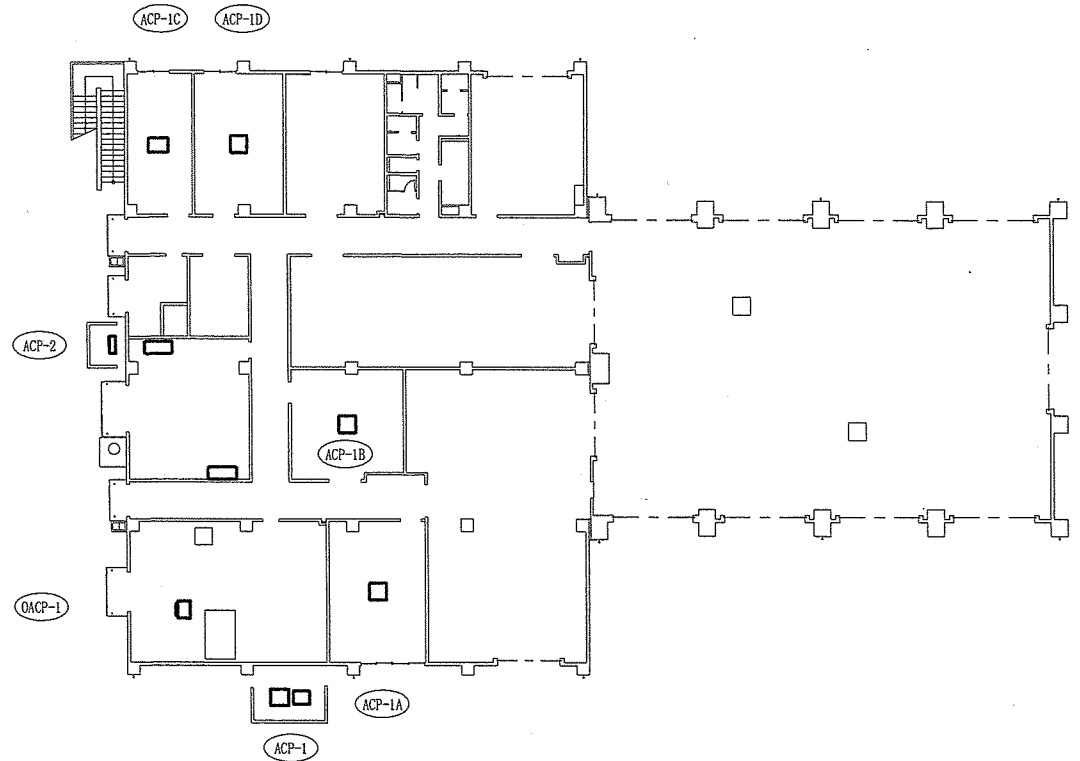


24号建物平面図 1/200

件名	石垣(7)空調設備保守点検		
図面名称	平面図 21・22・23・24号建物	縮尺	図示
陸上自衛隊石垣駐屯地業務隊管理科		図面番号	11/22

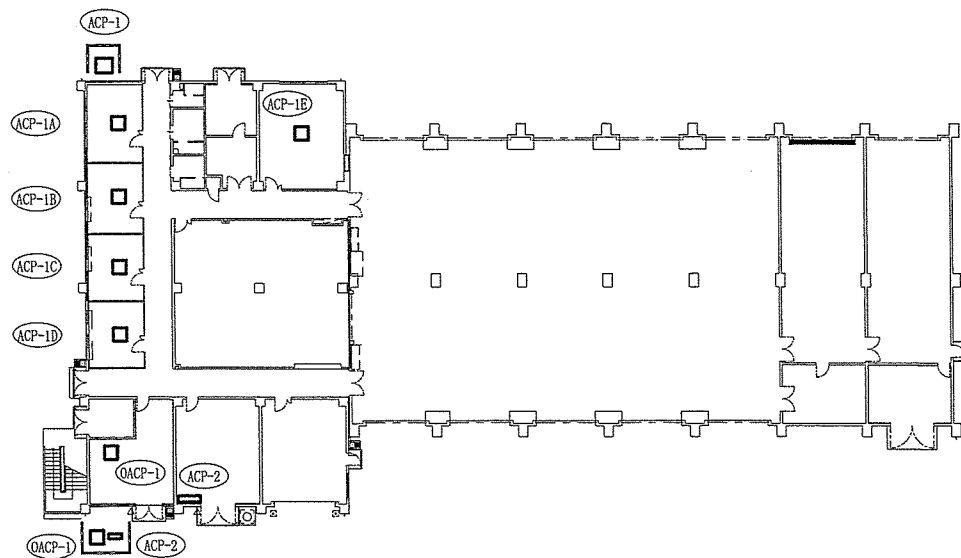


25号建物1階平面図 1/200

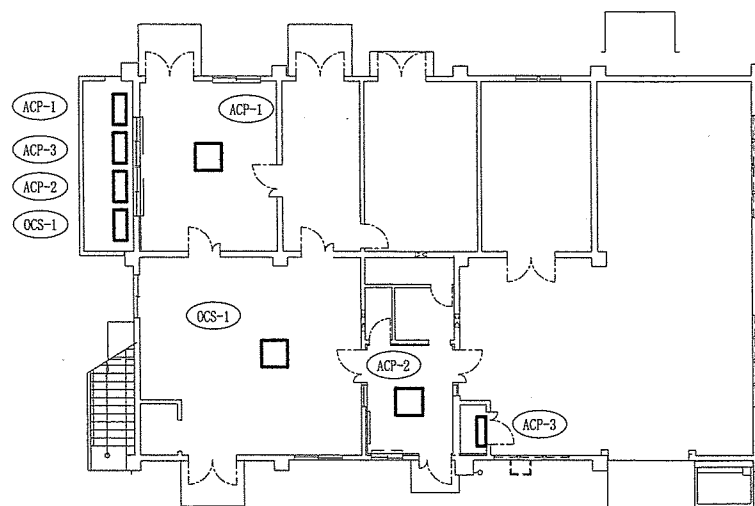


26号建物1階平面図 1/300

件名	石垣(7)空調設備保守点検		
図面名称	平面図 25・26・33号建物	縮尺	図示
	陸上自衛隊石垣駐屯地業務隊管理科	図面番号	12/22

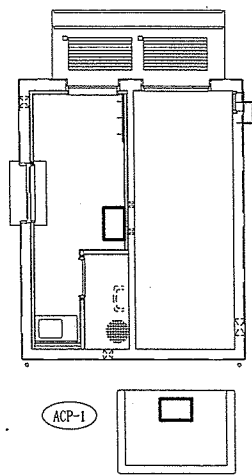


27号建物1階平面図 1/400

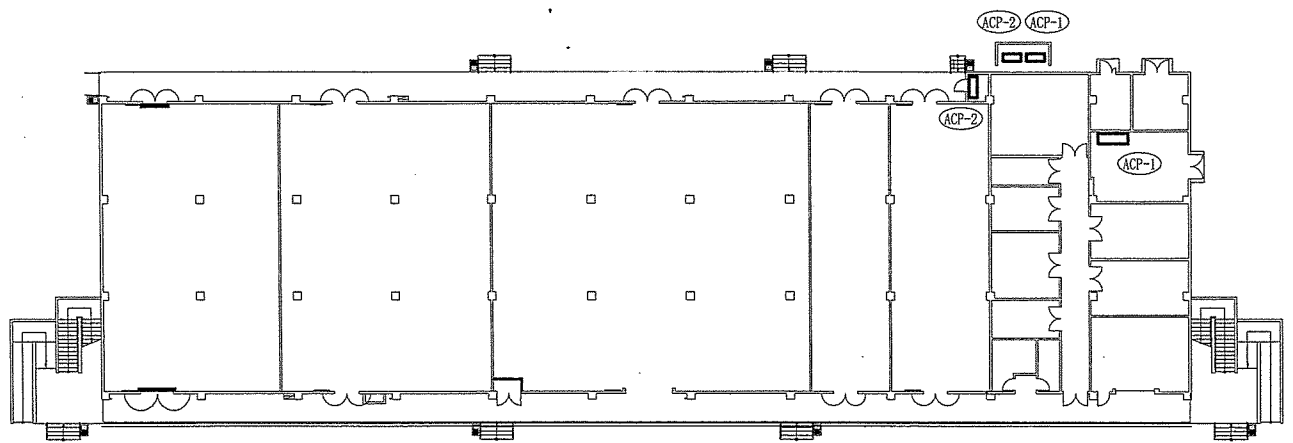


30号建物1階平面図 1/200

件名	石垣(7)空調設備保守点検		
図面名称	平面図 27・30号建物	縮尺	図示
陸上自衛隊石垣駐屯地業務隊管理科		図面番号	13/22



33号建物1階平面図 1/100



36号建物1階平面図 1/400

件名	石垣(7)空調設備保守点検		
図面名称	平面図 33・36号建物	縮尺	図示
	陸上自衛隊石垣駐屯地業務隊管理科	図面番号	14/22

機器番号	名称	型式	製造者	品番	冷房能力 kW	電気容量			法定 冷凍トン	台数	場所
						相	V	kW			
ACP-B1	空冷ヒートポンプビル用マルチエアコン	室外機	DAIKIN	RXYP280FB	22.4※	3	200	3.97※		1	
ACP-B1-1	〃	天井埋込カセット形 (4方向)	DAIKIN		3.3※	1	200	0.05※		3	
ACP-B1-2	〃	天井埋込カセット形 (4方向)	DAIKIN		2.2※	1	200	0.05※		3	
ACP-B2	空冷ヒートポンプビル用マルチエアコン	室外機	DAIKIN	RXYP224FB	16.0※	3	200	3.15※		1	
ACP-B2-1	〃	天井埋込カセット形 (4方向)	DAIKIN		3.3※	1	200	0.05※		2	
ACP-B2-2	〃	天井埋込カセット形 (4方向)	DAIKIN		2.2※	1	200	0.05※		3	
ACP-B3	空冷ヒートポンプビル用マルチエアコン	室外機	DAIKIN	RXYP335FB	28.0※	3	200	6.2※		1	
ACP-B3-1	〃	天井埋込カセット形 (4方向)	DAIKIN		3.9※	1	200	0.05※		1	
ACP-B3-2	〃	天井埋込カセット形 (4方向)	DAIKIN		3.1※	1	200	0.05※		1	
ACP-B3-3	〃	天井埋込カセット形 (4方向)	DAIKIN		2.7※	1	200	0.05※		1	
ACP-B3-4	〃	天井埋込カセット形 (4方向)	DAIKIN		1.0※	1	200	0.05※		1	
ACP-B3-5	〃	天井埋込カセット形 (4方向)	DAIKIN		3.6※	1	200	0.05※		1	
ACP-B3-6	〃	天井埋込カセット形 (4方向)	DAIKIN		0.9※	1	200	0.05※		1	
ACP-B3-7	〃	天井埋込カセット形 (4方向)	DAIKIN		0.9※	1	200	0.05※		1	
ACP-B4	空冷ヒートポンプビル用マルチエアコン	室外機	DAIKIN	RXYP400FB	33.5※	3	200	7.4※		1	
ACP-B4-1	〃	天井埋込カセット形 (4方向)	DAIKIN		1.0※	1	200	0.05※		1	
ACP-B4-2	〃	天井埋込カセット形 (4方向)	DAIKIN		3.6※	1	200	0.05※		1	
ACP-B4-3	〃	天井埋込カセット形 (4方向)	DAIKIN		3.3※	1	200	0.05※		1	
ACP-B4-4	〃	天井埋込カセット形 (4方向)	DAIKIN		3.5※	1	200	0.05※		3	
ACP-B4-5	〃	天井埋込カセット形 (4方向)	DAIKIN		0.9※	1	200	0.05※		1	
ACP-B4-6	〃	天井埋込カセット形 (4方向)	DAIKIN		0.9※	1	200	0.05※		1	
ACP-1	空冷ヒートポンプビル用マルチエアコン	室外機	DAIKIN	RXYP140DC	11.2※	3	200	2.75※		1	
ACP-1-1	〃	天井埋込カセット形 (4方向)	DAIKIN		2.0※	1	200	0.05※		2	
ACP-2	空冷ヒートポンプビル用マルチエアコン	室外機	DAIKIN	RXYP140DC	11.2※	3	200	2.75※		1	
ACP-2-1	〃	天井埋込カセット形 (2方向)	DAIKIN		1.1※	1	200	0.04※		1	
ACP-2-2	〃	天井埋込カセット形 (2方向)	DAIKIN		2.0※	1	200	0.04※		1	
ACP-3	空冷ヒートポンプビル用マルチエアコン	室外機	DAIKIN	RXYP280FB	22.4※	3	200	3.97※		1	
ACP-3-1	〃	天井埋込カセット形 (4方向)	DAIKIN		2.8※	1	200	0.05※		1	
ACP-3-2	〃	天井埋込カセット形 (4方向)	DAIKIN		2.4※	1	200	0.05※		1	
ACP-3-3	〃	天井埋込カセット形 (4方向)	DAIKIN		2.4※	1	200	0.05※		1	
ACP-3-4	〃	天井埋込カセット形 (4方向)	DAIKIN		1.4※	1	200	0.05※		2	
ACP-3-5	〃	壁掛形	DAIKIN		1.0※	1	200	0.02※		1	
ACP-4	空冷ヒートポンプビル用マルチエアコン	室外機	DAIKIN	RXYP280FB	22.4※	3	200	3.97※		1	
ACP-4-1	〃	天井埋込カセット形 (4方向)	DAIKIN		2.0※	1	200	0.05※		6	
ACP-4-2	〃	天井埋込カセット形 (2方向)	DAIKIN		1.2※	1	200	0.04※		1	
ACP-4-3	〃	天井埋込カセット形 (2方向)	DAIKIN		1.0※	1	200	0.04※		1	
ACP-5	空冷ヒートポンプビル用マルチエアコン	室外機	DAIKIN	RXYP335FB	33.5※	3	200	7.4※		1	
ACP-5-1	〃	天井埋込カセット形 (2方向)	DAIKIN		1.2※	1	200	0.04※		1	
ACP-5-2	〃	天井埋込カセット形 (4方向)	DAIKIN		3.9※	1	200	0.05※		4	
ACP-5-3	〃	天井埋込カセット形 (2方向)	DAIKIN		1.4※	1	200	0.04※		1	
ACP-5-4	〃	天井埋込カセット形 (4方向)	DAIKIN		2.7※	1	200	0.05※		2	
ACP-6	空冷ヒートポンプビル用マルチエアコン	室外機	DAIKIN	RXYP280FB	22.4※	3	200	3.97※		1	
ACP-6-1	〃	天井埋込カセット形 (4方向)	DAIKIN		1.8※	1	200	0.05※		7	

※印は、設計値を示す。

件名	石垣(6)空調設備保守点検		
図面名称	各建物平面図 1号建物(1)	縮尺	-
	陸上自衛隊石垣駐屯地業務隊管理科	図面番号	15/22

機器番号	名称	型式	製造者	品番	冷房能力 kW	電気容量			法定 冷凍トン	台数	場所
						相	V	kW			
ACP-7	空冷ヒートポンプビル用マルチエアコン	室外機	DAIKIN	RXYP335FB	28.0※	3	200	6.2※		1	
ACP-7-1	〃	天井埋込カセット形 (4方向)	DAIKIN		3.0※	1	200	0.05※		2	
ACP-7-2	〃	天井埋込カセット形 (2方向)	DAIKIN		1.4※	1	200	0.04※		1	
ACP-7-3	〃	天井埋込カセット形 (2方向)	DAIKIN		1.1※	3	200	0.04※		1	
ACP-7-4	〃	天井埋込カセット形 (2方向)	DAIKIN		1.0※	1	200	0.04※		2	
ACP-7-5	〃	天井埋込カセット形 (4方向)	DAIKIN		2.9※	1	200	0.05※		3	
ACP-7-6	〃	天井埋込カセット形 (4方向)	DAIKIN		4.2※	1	200	0.05※		1	
ACP-8	空冷ヒートポンプビル用マルチエアコン	室外機	DAIKIN	RXYP280FB	22.4※	3	200	3.97※		1	
ACP-8-1	〃	天井埋込カセット形 (4方向)	DAIKIN		1.8※	1	200	0.05※		7	
ACP-9	空冷ヒートポンプビル用マルチエアコン	室外機	DAIKIN	RXYP335FB	33.5※	3	200	7.4※		1	
ACP-9-1	〃	天井埋込カセット形 (4方向)	DAIKIN		10.0※	1	200	0.05※		2	
ACP-10	空冷ヒートポンプビル用マルチエアコン	室外機	DAIKIN	RXYP400FB	33.5※	3	200	7.4※		1	
ACP-10-1	〃	天井埋込カセット形 (4方向)	DAIKIN		6.4※	1	200	0.05※		4	
ACP-11	空冷ヒートポンプビル用マルチエアコン	室外機	DAIKIN	RXYP140DC	11.2※	3	200	2.75※		1	
ACP-11-1	〃	天井埋込カセット形 (4方向)	DAIKIN		3.3※	1	200	0.05※		2	
ACP-12	空冷ヒートポンプビル用マルチエアコン	室外機	DAIKIN	RXYP400DC	33.5※	3	200	7.4※		1	
ACP-12-1	〃	天井埋込カセット形 (4方向)	DAIKIN		8.7※	1	200	0.10※		2	
ACP-12-2	〃	天井埋込形 (直膨形空調換気扇)	DAIKIN		2.6※	1	200	0.56※		1	
PAC-B1	空冷ヒートポンプパッケージエアコン	天井埋込カセット形 (2方向)	DAIKIN	RZRP40BFT9	0.7※	3	200	0.59※		1	
PAC-B2	空冷パッケージエアコン	天井埋込カセット形 (2方向)	DAIKIN	RZRP140BF	9.3※	3	200	2.36※		1	
PAC-1	空冷パッケージエアコン	床置ダクト接続形	DAIKIN	RZCP280KAR	17.2※	3	200	4.6※		1	
PAC-2	空冷パッケージエアコン	天井埋込カセット形 (2方向)	DAIKIN	RZRP160BF	9.9※	3	200	2.36※		1	
PAC-3	空冷ヒートポンプパッケージエアコン	天井埋込カセット形 (2方向)	DAIKIN	RZRP40BFT9	1.3※	3	200	0.59※		1	
PAC-4	空冷パッケージエアコン	天井埋込カセット形 (2方向)	DAIKIN	RZRP140BF	8.5※	3	200	1.79※		1	
PAC-5	空冷ヒートポンプパッケージエアコン	天井埋込カセット形 (2方向)	DAIKIN	RZRP40BFT9	0.3※	3	200	0.59※		1	
PAC-6a	空冷パッケージエアコン	床置ダクト接続形	DAIKIN		106.4※	3	200	33.0※		1	
PAC-6b	空冷パッケージエアコン	床置ダクト接続形	DAIKIN		106.4※	3	200	33.0※		1	
PAC-7	空冷ヒートポンプパッケージエアコン	天井埋込カセット形 (2方向)	DAIKIN	RZRP40BFT9	2.1※	3	200	0.59※		1	
PAC-8	空冷ヒートポンプパッケージエアコン	天井埋込カセット形 (4方向)	DAIKIN	RZRP140BF	11.3※	3	200	2.36※		1	
PAC-9	空冷ヒートポンプパッケージエアコン	天井埋込カセット形 (2方向)	DAIKIN	RZRP40BF	3.3※	3	200	0.59※		1	
PAC-10	空冷ヒートポンプパッケージエアコン	天井埋込カセット形 (2方向)	DAIKIN	RZRP40BFT9	1.4※	3	200	0.59※		1	
PAC-11	空冷ヒートポンプパッケージエアコン	壁掛形	DAIKIN	RZRP40BFT9	1.4※	3	200	0.59※		1	
PAC-12	空冷ヒートポンプパッケージエアコン	天井埋込カセット形 (2方向)	DAIKIN	RZRP40BFT9	1.5※	3	200	0.59※		1	
PAC-13	空冷パッケージエアコン	天井埋込カセット形 (2方向)	DAIKIN	RZRP140BF	10.1※	3	200	2.36※		1	
PAC-14	空冷ヒートポンプパッケージエアコン	天井埋込カセット形 (4方向)	DAIKIN	RZRP40BFT	2.2※	3	200	0.59※		1	
PAC-15	空冷ヒートポンプパッケージエアコン	天井埋込カセット形 (2方向)	DAIKIN	RZRP40BFT	1.2※	3	200	0.59※		1	
PAC-16	空冷ヒートポンプパッケージエアコン	天井埋込カセット形 (2方向)	DAIKIN	RZRP40BFT	1.2※	3	200	0.59※		1	
PAC-17	空冷ヒートポンプパッケージエアコン	天井埋込カセット形 (4方向)	DAIKIN	RZRP40BFT9	1.9※	3	200	0.59※		1	
OPAC-B1	空冷ヒートポンプパッケージエアコン	床置ダクト接続形 (外気処理機)	DAIKIN	RMCP280KAR	92.7※	3	200	22.5※		1	
OPAC-1	空冷ヒートポンプパッケージエアコン	床置ダクト接続形 (外気処理機)	DAIKIN	RZCP450KAR	50.7※	3	200	11.25※		1	
OPAC-2	空冷ヒートポンプパッケージエアコン	床置ダクト接続形 (外気処理機)	DAIKIN	RZCP280KAR	43.8※	3	200	11.25※		1	

※印は、設計値を示す。

件名	石垣(7)空調設備保守点検		
図面名称	機器一覧表 1号建物(2)	縮尺	—
陸上自衛隊石垣駐屯地業務隊管理科		図面番号	16/22

機器番号	名称	型式	製造者	品番	冷房能力 kW	電気容量			法定 冷凍トン	台数	場所
						相	V	kW			
ACP-1	空冷ヒートポンプビル用マルチエアコン	室外機	パナソニック	CU-P335UX5	33.5	3	200	9.30	4.52	1	
ACP-1-1	〃	天井埋込カセット形 (4方向)	パナソニック	CS-P28U4U	2.72	1	200	0.06		3	
ACP-1-2	〃	天井埋込カセット形 (4方向)	パナソニック	CS-P28U4U	2.72	1	200	0.06		2	
ACP-1-3	〃	天井埋込カセット形 (4方向)	パナソニック	CS-P28U4U	2.72	1	200	0.06		4	
ACP-1-4	〃	天井埋込カセット形 (2方向)	パナソニック	CS-P22L3U	2.14	1	200	0.03		1	
ACP-2	空冷ヒートポンプビル用マルチエアコン	室外機	パナソニック	CU-P112UL4	11.2	3	200	2.80	1.59	1	
ACP-2-1	〃	天井埋込カセット形 (2方向)	パナソニック	CS-P22L3U	2.19	1	200	0.03		1	
ACP-2-2	〃	天井埋込カセット形 (4方向)	パナソニック	CS-P36U4U	3.59	1	200	0.06		2	
ACP-3	空冷ヒートポンプビル用マルチエアコン	室外機	パナソニック	CU-P280UX5	28.0	3	200	8.60	4.11	1	
ACP-3-1	〃	天井埋込カセット形 (4方向)	パナソニック	CS-P28U4U	2.65	1	200	0.06		1	
ACP-3-2	〃	天井埋込カセット形 (4方向)	パナソニック	CS-P36U4U	3.41	1	200	0.06		3	
ACP-3-3	〃	天井埋込カセット形 (2方向)	パナソニック	CS-P22L3U	2.08	1	200	0.03		1	
ACP-3-4	〃	天井埋込カセット形 (2方向)	パナソニック	CS-P22L3U	2.08	1	200	0.03		2	
ACP-4	空冷ヒートポンプビル用マルチエアコン	室外機	パナソニック	CU-P160UL4	16.0	3	200	3.84	2.40	1	
ACP-4-1	〃	天井埋込カセット形 (4方向)	パナソニック	CS-P28U4U	2.18	1	200	0.06		5	
ACP-4-2	〃	天井埋込カセット形 (4方向)	パナソニック	CS-P28U4U	2.18	1	200	0.06		2	
ACP-5	空冷ヒートポンプビル用マルチエアコン	室外機	パナソニック	CU-P335UX5	33.5	3	200	9.30	4.52	1	
ACP-5-1	〃	天井埋込カセット形 (2方向)	パナソニック	CS-P22L3U	2.19	1	200	0.03		1	
ACP-5-2	〃	天井埋込カセット形 (4方向)	パナソニック	CS-P45U4U	4.47	1	200	0.06		5	
ACP-5-3	〃	天井埋込カセット形 (4方向)	パナソニック	CS-P36U4U	3.58	1	200	0.06		2	
ACP-6	空冷ヒートポンプビル用マルチエアコン	室外機	パナソニック	CU-P280UX5	28.0	3	200	8.60	4.11	1	
ACP-6-1	〃	天井埋込カセット形 (4方向)	パナソニック	CS-P28U4U	2.84	1	200	0.06		2	
ACP-6-2	〃	天井埋込カセット形 (4方向)	パナソニック	CS-P28U4U	2.84	1	200	0.06		2	
ACP-6-3	〃	天井埋込カセット形 (4方向)	パナソニック	CS-P28U4U	2.84	1	200	0.06		4	
ACP-7	空冷ヒートポンプビル用マルチエアコン	室外機	パナソニック	CU-P224UX5	22.4	3	200	5.80	3.70	1	
ACP-7-1	〃	天井埋込カセット形 (4方向)	パナソニック	CS-P36U4U	3.69	1	200	0.06		5	
ACP-8	空冷ヒートポンプビル用マルチエアコン	室外機	パナソニック	CU-P280UX5	28.0	3	200	8.60	4.11	1	
ACP-8-1	〃	天井埋込カセット形 (4方向)	パナソニック	CS-P28U4U	2.70	1	200	0.06		4	
ACP-8-2	〃	天井埋込カセット形 (4方向)	パナソニック	CS-P28U4U	2.70	1	200	0.06		5	
ACP-9	空冷ヒートポンプビル用マルチエアコン	室外機	パナソニック	CU-P140UL4	14.0	3	200	3.29	2.00	1	
ACP-9-1	〃	天井埋込カセット形 (4方向)	パナソニック	CS-P56U4U	5.38	1	200	0.06		2	
PAC-1	空冷パッケージエアコン	床置ダクト接続形	パナソニック	CU-P244HBB CS-P244BGB	25.33	3	200	5.80	3.29	1	
PAC-2	空冷パッケージエアコン	天井埋込カセット形 (2方向)	パナソニック	PA-P160L6HZNB	15.57	3	200	3.00	2.50	1	
PAC-3	空冷パッケージエアコン	天井埋込カセット形 (2方向)	パナソニック	PA-P50L6GB	4.64	3	200	1.20	1.12	1	
PAC-4	空冷パッケージエアコン	天井埋込カセット形 (2方向)	パナソニック	PA-P50L6GB	4.56	3	200	1.20	1.12	1	
PAC-5	空冷パッケージエアコン	天井埋込カセット形 (2方向)	パナソニック	PA-P50L6GB	4.57	3	200	1.20	1.12	1	
PAC-6	空冷パッケージエアコン	天井埋込カセット形 (2方向)	パナソニック	PA-P50L6GB	4.61	3	200	1.20	1.12	1	
PAC-7	空冷パッケージエアコン	天井埋込カセット形 (2方向)	パナソニック	PA-P50L6GB	4.92	3	200	1.20	1.12	1	
PAC-8	空冷パッケージエアコン	天井埋込カセット形 (2方向)	パナソニック	PA-P140L6HZNB	13.88	3	200	2.80	2.35	1	
PAC-9	空冷パッケージエアコン	天井埋込カセット形 (2方向)	パナソニック	PA-P56L6HZNB	5.39	3	200	1.50	1.12	1	
PAC-10	空冷パッケージエアコン	天井埋込カセット形 (4方向)	パナソニック	PA-P56L6HZNB	5.39	3	200	1.50	1.12	1	
OPAC-1	空冷ヒートポンプパッケージエアコン	床置ダクト接続形 (外気処理機)	ダイキン工業	SZVCP560KAR	63.6	3	200	14.4	8.56	1	
OPAC-2	空冷ヒートポンプパッケージエアコン	床置ダクト接続形 (外気処理機)	ダイキン工業	SZVCP450KAR	51.4	3	200	10.5	7.06	1	

件名	石垣(6)空調設備保守点検		
図面名称	機器一覧表 2号建物	縮尺	-
	陸上自衛隊石垣駐屯地業務隊管理科	図面番号	17/22

機器番号	名称	型式	製造者	品番	冷房能力 kW	電気容量			法定 冷凍トン	台数	場所
						相	V	kW			
ACP-1	空冷ヒートポンプビル用マルチエアコン	室外機	DAIKIN	RXYP224FB	22.4※	3	200	3.97※		1	
ACP-1-1	〃	天井埋込カセット形 (4方向)	DAIKIN		4.0※	1	200	0.05※		4	
ACP-2	空冷ヒートポンプビル用マルチエアコン	室外機	DAIKIN	RXYP140DC	11.2※	3	200	2.75※		1	
ACP-2-1	〃	天井埋込カセット形 (4方向)	DAIKIN		1.3※	1	200	0.05※		3	
ACP-3	空冷ヒートポンプビル用マルチエアコン	室外機	DAIKIN	RXYP140DC	11.2※	3	200	2.75※		1	
ACP-3-1	〃	天井埋込カセット形 (4方向)	DAIKIN		2.1※	1	200	0.05※		2	
ACP-4	空冷ヒートポンプビル用マルチエアコン	室外機	DAIKIN	RXYP224FB	22.4※	3	200	3.97※		1	
ACP-4-1	〃	天井埋込カセット形 (4方向)	DAIKIN		3.0※	1	200	0.05※		5	
ACP-4-2	〃	天井埋込カセット形 (2方向)	DAIKIN		1.0※	1	200	0.04※		1	
ACP-5	空冷ヒートポンプビル用マルチエアコン	室外機	DAIKIN	RXYP280FB	28.0※	3	200	6.1※		1	
ACP-5-1	〃	天井埋込カセット形 (4方向)	DAIKIN		1.4※	1	200	0.05※		2	
ACP-5-2	〃	天井埋込カセット形 (2方向)	DAIKIN		1.9※	1	200	0.04※		2	
ACP-5-3	〃	天井埋込カセット形 (2方向)	DAIKIN		1.8※	1	200	0.04※		6	
ACP-6	空冷ヒートポンプビル用マルチエアコン	室外機	DAIKIN	RXYP224FB	22.4※	3	200	3.97※		1	
ACP-6-1	〃	天井埋込カセット形 (4方向)	DAIKIN		1.7※	1	200	0.05※		2	
ACP-6-2	〃	天井埋込カセット形 (4方向)	DAIKIN		1.7※	1	200	0.05※		7	
ACP-7	空冷ヒートポンプビル用マルチエアコン	室外機	DAIKIN	RXYP140DC	11.2※	3	200	2.75※		1	
ACP-7-1	〃	天井埋込カセット形 (4方向)	DAIKIN		2.3※	1	200	0.05※		2	
ACP-8	空冷ヒートポンプビル用マルチエアコン	室外機	DAIKIN	RXYP280FB	28.0※	3	200	6.2※		1	
ACP-8-1	〃	天井埋込カセット形 (4方向)	DAIKIN		3.9※	1	200	0.05※		3	
ACP-8-2	〃	天井埋込カセット形 (2方向)	DAIKIN		1.0※	1	200	0.04※		1	
ACP-8-3	〃	天井埋込カセット形 (2方向)	DAIKIN		6.0※	1	200	0.04※		1	
ACP-9	空冷ヒートポンプビル用マルチエアコン	室外機	DAIKIN	RXYP224FB	22.4※	3	200	3.97※		1	
ACP-9-1	〃	天井埋込カセット形 (4方向)	DAIKIN		1.4※	1	200	0.05※		2	
ACP-9-2	〃	天井埋込カセット形 (4方向)	DAIKIN		1.7※	1	200	0.05※		7	
ACP-10	空冷ヒートポンプビル用マルチエアコン	室外機	DAIKIN	RXYP140DC	14.0※	3	200	2.75※		1	
ACP-10-1	〃	天井埋込カセット形 (4方向)	DAIKIN		5.9※	1	200	0.05※		2	
PAC-1	空冷パッケージエアコン	床置ダクト接続形	DAIKIN	RZYP224KA	13.3※	3	200	4.6※		1	
PAC-2	空冷パッケージエアコン	天井埋込カセット形 (2方向)	DAIKIN	RZRP140BF	9.7※	3	200	1.79※		1	
PAC-3	空冷ヒートポンプパッケージエアコン	天井埋込カセット形 (2方向)	DAIKIN	RZRP140BF	1.5※	3	200	0.59※		1	
PAC-4	空冷ヒートポンプパッケージエアコン	天井埋込カセット形 (2方向)	DAIKIN	RZRP40BFT	1.4※	3	200	0.59※		1	
PAC-5	空冷ヒートポンプパッケージエアコン	天井埋込カセット形 (2方向)	DAIKIN	RZRP40BFT	3.2※	3	200	0.59※		1	
PAC-6	空冷ヒートポンプパッケージエアコン	天井埋込カセット形 (2方向)	DAIKIN	RZRP40BFT	1.4※	3	200	0.59※		1	
PAC-7	空冷ヒートポンプパッケージエアコン	天井埋込カセット形 (2方向)	DAIKIN	RZRP40BFT	3.3※	3	200	0.59※		1	
PAC-8	空冷パッケージエアコン	天井埋込カセット形 (2方向)	DAIKIN	RZRP112BF	9.8※	3	200	1.79※		1	
PAC-9	空冷ヒートポンプパッケージエアコン	天井埋込カセット形 (4方向)	DAIKIN	RZRP40BFT	1.5※	3	200	0.59※		1	
PAC-10	空冷ヒートポンプパッケージエアコン	天井埋込カセット形 (2方向)	DAIKIN	RZRP40BFT	1.2※	3	200	0.59※		1	
PAC-11	空冷ヒートポンプパッケージエアコン	天井埋込カセット形 (2方向)	DAIKIN	RZRP40BFT	1.6※	3	200	0.59※		1	
PAC-12	空冷ヒートポンプパッケージエアコン	天井埋込カセット形 (4方向)	DAIKIN	RZRP40BFT	1.9※	3	200	0.59※		1	
PAC-13	空冷ヒートポンプパッケージエアコン	天井埋込カセット形 (2方向)	DAIKIN	RZRP40BFT	1.1※	3	200	0.59※		1	
PAC-14	空冷ヒートポンプパッケージエアコン	天井埋込カセット形 (2方向)	DAIKIN	RZRP40BFT	1.2※	3	200	0.59※		1	

※印は、設計値を示す。

件名	石垣(7)空調設備保守点検		
図面名称	機器一覧表 3号建物	縮尺	—
陸上自衛隊石垣駐屯地業務隊管理科		図面番号	18/22

機器番号	名称	型式	製造者	品番	冷房能力 kW	電気容量			法定 冷凍トン	台数	場所
						相	V	kW			
ACP-1	パッケージ形空気調和機	床置ダクト式	三菱電機	PUHY-P400SDMJ1	75.7※	3	200	18.4※		1	厚生施設
ACP-2	パッケージ形空気調和機	床置ダクト式	三菱電機	PUHY-P450DMJ1	34.0※	3	200	10.4※		1	厚生施設
ACP-3	マルチ形空気調和機	室外機	三菱電機	PUHY-P224DMG7	22.4	3	200	6.46		1	厚生施設
ACP-3-1	〃	壁掛形	三菱電機		1.7※	1	200	0.04※		1	厚生施設
ACP-3-2	〃	天井埋込カセット形 (4方向)	三菱電機		4.8※	1	200	0.05※		1	厚生施設
ACP-3-3	〃	天井埋込カセット形 (2方向)	三菱電機		1.8※	1	200	0.05※		1	厚生施設
ACP-3-4	〃	天井埋込カセット形 (2方向)	三菱電機		1.8※	1	200	0.05※		1	厚生施設
ACP-3-5	〃	壁掛形	三菱電機		0.1※	1	200	0.04※		1	厚生施設
ACP-3-6	〃	壁掛形	三菱電機		0.2※	1	200	0.04※		1	厚生施設
ACP-4	パッケージ形空気調和機	天井埋込カセット形 (4方向)	三菱電機	PUSY-FP140MH	12.5	3	200	3.33		4	厚生施設
ACP-5	セパレート形空気調和機	壁掛形	三菱電機	PUZ-ERMP40SKA11	3.6	1	100	0.75		1	厚生施設
ACP-6	パッケージ形空気調和機	天吊形	三菱電機	PUZ-ERMP140LA11	12.6	3	200	2.37		2	厚生施設
ACP-7	パッケージ形空気調和機	天吊形	三菱電機	PUHY-P335DMG7	33.5	3	200	3.40		2	厚生施設
ACP-8	パッケージ形空気調和機	天井埋込カセット形 (4方向)	三菱電機	PUHY-P335DMG7	33.5	3	200	9.65		4	厚生施設
ACP-9	マルチ形空気調和機	室外機	三菱電機	PUSY-FP160MH	14.0	3	200	3.56		1	厚生施設
ACP-9-1	〃	天井埋込カセット形 (4方向)	三菱電機		3.1※	1	200	0.05※		1	厚生施設
ACP-9-2	〃	天井埋込カセット形 (4方向)	三菱電機		4.8※	1	200	0.05※		1	厚生施設
ACP-9-3	〃	天井埋込カセット形 (4方向)	三菱電機		2.3※	1	200	0.05※		1	厚生施設
ACP-10	パッケージ形空気調和機	天井埋込カセット形 (4方向)	三菱電機	PUZ-ERMP40KA11	3.6	3	200	0.75		1	厚生施設
ACP-13	パッケージ形空気調和機	壁掛形	三菱電機	PUZ-ERMP40SKA11	3.6	1	200	0.75		1	厚生施設
OACP-1	パッケージ形空気調和機 (全外気処理型)	天井埋込ダクト式	三菱電機	PUHY-P224DMG7	22.4	3	200	6.46		1	厚生施設
OACP-2	パッケージ形空気調和機 (全外気処理型)	天井埋込ダクト式	三菱電機	PUHY-P224DMG7	22.4	3	200	6.46		1	厚生施設
OACP-3	パッケージ形空気調和機 (全外気処理型)	天井埋込ダクト式	三菱電機	PUSY-FP160MH2	14.0	3	200	3.57		1	厚生施設
OACP-4	パッケージ形空気調和機 (全外気処理型)	床置ダクト式	三菱電機	PUHV-P400SDMJ1	88.1※	3	200	18.4※		1	厚生施設
OACP-5	パッケージ形空気調和機 (全外気処理型)	床置ダクト式	三菱電機	PUHV-P280SDMJ1	60.8※	3	200	12.0※		1	厚生施設
OACP-6	パッケージ形空気調和機 (全外気処理型)	天井埋込ダクト式	三菱電機	PUHY-P280DMG7	28.0	3	200	9.33		1	厚生施設
OACP-7	パッケージ形空気調和機 (全外気処理型)	天井埋込ダクト式	三菱電機	PUHY-P280DMG7	28.0	3	200	9.33		1	厚生施設
ACS-1	スポットエアコン	天井埋込ダクト式	日立	SR-AP63CT2	6.3	3	200	1.95		1	厚生施設
ACS-2	スポットエアコン	天井埋込ダクト式	日立	SR-AP280CT2	28.0	3	200	11.2		1	厚生施設
ACS-3	スポットエアコン	天井埋込ダクト式	日立	SR-AP45CT2	4.5	3	200	1.17		1	厚生施設
ACP-11	セパレート形空気調和機	天井埋込カセット形 (2方向)	三菱電機		1.8※	1	200	0.95※		1	体育館
ACP-12	パッケージ形空気調和機	床置ダクト式	三菱電機		131.1※	3	200	31.6※		1	体育館
OACP-8	パッケージ形空気調和機 (全外気処理型)	天井埋込ダクト式	三菱電機		11.6※	3	200	3.75※		1	体育館

※印は、設計値を示す。

件名	石垣(7)空調設備保守点検		
図面名称	機器一覧表 8号建物	縮尺	—
	陸上自衛隊石垣駐屯地業務隊管理科	図面番号	19/22

機器番号	名称	型式	製造者	品番	冷房能力 kW	電気容量			法定 冷凍トン	台数	場所
						相	V	kW			
ACP-1	マルチ型空調和機	室外機	パナソニック	CU-P450UX5	45.0	3	200	13.9	6.15	1	9号建物
ACP-1A	"	天井埋込カセット形 (4方向)	パナソニック	CS-P56U4U	5.76	1	200	0.06		1	9号建物
ACP-1B	"	天井埋込カセット形 (2方向)	パナソニック	CS-P36L3U	3.70	1	200	0.03		1	9号建物
ACP-1C	"	天井埋込カセット形 (4方向)	パナソニック	CS-P90U4U	9.25	1	200	0.06		1	9号建物
ACP-1D	"	天井埋込カセット形 (2方向)	パナソニック	CS-P56L3U	5.76	1	200	0.03		1	9号建物
ACP-1E	"	天井埋込カセット形 (2方向)	パナソニック	CS-P112L3U	11.51	1	200	0.12		1	9号建物
ACP-1F	"	天井埋込カセット形 (1方向)	パナソニック	CS-P45D3U	4.62	1	200	0.03		1	9号建物
ACP-2	マルチ型空調和機	室外機	パナソニック	CU-P224UX5	22.4	3	200	5.80	3.70	1	9号建物
ACP-2A	"	天井埋込カセット形 (2方向)	パナソニック	CS-P22L3U	2.21	1	200	0.03		4	9号建物
ACP-2B	"	天井埋込カセット形 (2方向)	パナソニック	CS-P80L3U	8.04	1	200	0.05		1	9号建物
ACP-2C	"	天井埋込カセット形 (1方向)	パナソニック	CS-P22DM3U	2.21	1	200	0.02		1	9号建物
ACP-3	マルチ型空調和機	室外機	パナソニック	CU-P140UL4	14.0	3	200	3.29	2.00	1	9号建物
ACP-3A	"	クリーンエアコン天井吸込ユニット分形 (防炎10,000)	パナソニック	CS-P71CD4U6	7.00	1	200	0.20		1	9号建物
ACP-3B	"	天井埋込カセット形 (1方向)	パナソニック	CS-P22DM3U	1.88	1	200	0.02		1	9号建物
ACP-3C	"	天井埋込カセット形 (1方向)	パナソニック	CS-P22DM3U	1.88	1	200	0.02		1	9号建物
ACP-4	パッケージ形空調和機	天井埋込カセット形 (2方向)	パナソニック	PA-P56L6MNB	5.60	3	200	1.50	1.12	1	9号建物
ACP-5	パッケージ形空調和機	天井埋込カセット形 (4方向)	パナソニック	PA-P112U6HDZNB	11.20	3	200	2.50	1.72	1	9号建物
ACP-6	パッケージ形空調和機	天井埋込カセット形 (4方向)	パナソニック	PA-P63U6HZNB	6.30	3	200	1.50	1.12	1	9号建物
ACP-7	パッケージ形空調和機	天井吊形	パナソニック	PA-P80T6HZNB	8.00	3	200	2.00	1.12	1	9号建物
ACR-1	セパレート形空調和機	壁掛形	パナソニック	CS-F252DZ-W/S	2.5	1	200	0.75		1	9号建物
ACR-2	セパレート形空調和機	天井埋込カセット形 (2方向)	パナソニック	CS-B409CW2/S	4.0	1	200	1.10		1	9号建物
ACR-3	セパレート形空調和機	壁掛形	パナソニック	CS-F222DZ-W/S	2.2	1	200	0.60		1	9号建物
OACP-1	パッケージ形空調和機 (外気処理形)	床置ダクト接続形	ダイキン工業	SZVYCP280KA	33.5	3	200	6.6	4.40	1	9号建物
OACP-2	パッケージ形空調和機 (外気処理形)	天井埋込ダクト接続形	ダイキン工業	FXYMP140MGF	14	1	200	3.55	2.56	1	9号建物

機器番号	名称	型式	製造者	品番	除湿能力 kW	電気容量			法定 冷凍トン	台数	場所
						相	V	kW			
HC-1	産業用除湿器	冷凍機方式 床置ダクト接続形	三菱電機	KFH-P3A1(-BKN)	7.8	3	200	2.2	-	1	14号建物

機器番号	名称	型式	製造者	品番	除湿能力 kW	電気容量			法定 冷凍トン	台数	場所
						相	V	kW			
HC-1	産業用除湿器	冷凍機方式 床置ダクト接続形	三菱電機	KFH-P3A1(-BKN)	7.8	3	200	2.2	-	1	15号建物

機器番号	名称	型式	製造者	品番	除湿能力 kW	電気容量			法定 冷凍トン	台数	場所
						相	V	kW			
HC-1	産業用除湿器	冷凍機方式 床置ダクト接続形	三菱電機	KFH-P3A1(-BKN)	7.8	3	200	2.2	-	1	16号建物

機器番号	名称	型式	製造者	品番	冷房能力 kW	電気容量			法定 冷凍トン	台数	場所
						相	V	kW			
HC-1	産業用除湿器	冷凍機方式 床置ダクト接続形	三菱電機	KFH-P3A1(-BKN)	7.8	3	200	2.2	-	1	17号建物

機器番号	名称	型式	製造者	品番	冷房能力 kW	電気容量			法定 冷凍トン	台数	場所
						相	V	kW			
ACP-1	空冷式パッケージ形空調和機	天井埋込カセット形 (2方向)	三菱電機	PUZ-ERMP80SLZ	7.1	1	200	1.6		1	19号建物

件名	石垣(7)空調設備保守点検		
図面名称	機器一覧表 9・14・15・16・19・20号建物	縮尺	-
陸上自衛隊石垣駐屯地業務隊管理科		図面番号	20/22

機器番号	名称	型式	製造者	品番	冷房能力 kW	電気容量			法定 冷凍トン	台数	場所
						相	V	kW			
ACP-1	空冷式パッケージ形空調和機	壁掛形	三菱電機	MSZ-JXV2222E-W	2.2	1	100	0.6		1	20号建物

機器番号	名称	型式	製造者	品番	冷房能力 kW	電気容量			法定 冷凍トン	台数	場所
						相	V	kW			
ACP-1	マルチ型空調和機	室外機	日立	RAS-AP160SSM	14.3	3	200	2.75	2.84	1	21号建物
ACP-1-1	"	天井埋込カセット形(4方向)	日立	RCI-GP40K3	3.9	1	200	0.05		2	21号建物
ACP-1-2	"	天井埋込カセット形(4方向)	日立	RCI-GP28K3	1.7	1	200	0.05		1	21号建物
ACP-1-3	"	天井埋込ダクト接続形(外気処理型)	日立	RPIF-GP500K	3.8	1	200	0.65		1	21号建物
ACP-2	マルチ型空調和機	室外機	日立	RAS-AP224TS	18.1	3	200	3.97	3.28	1	21号建物
ACP-2-1	"	天井埋込カセット形(4方向)	日立	RCI-GP28K3	1.6	1	200	0.05		1	21号建物
ACP-2-2	"	天井埋込カセット形(4方向)	日立	RCI-GP28K3	1.6	1	200	0.05		1	21号建物
ACP-2-3	"	天井埋込カセット形(4方向)	日立	RCI-GP36K3	3.6	1	200	0.05		1	21号建物
ACP-2-4	"	天井埋込カセット形(2方向)	日立	RCI-GP22K3	1.8	1	200	0.04		1	21号建物
ACP-2-5	"	天井埋込ダクト接続形(外気処理型)	日立	RPIF-GP800K	8.2	1	200	0.65		1	21号建物
ACP-3	セパレート型空調和機	壁掛形	日立	RPK-GP40RSHJ5	2.2	1	200	0.65	1.17	1	21号建物

機器番号	名称	型式	製造者	品番	冷房能力 kW	電気容量			法定 冷凍トン	台数	場所
						相	V	kW			
ACP-1	セパレート型空調和機	壁掛形	日立	VL-16EU3	1.3	1	100	0.6		1	22号建物

機器番号	名称	型式	製造者	品番	冷房能力 kW	電気容量			法定 冷凍トン	台数	場所
						相	V	kW			
ACP-1	セパレート型空調和機	壁掛形	日立	RAC-ZJ22L	2.2	1	100	0.4		1	23号建物
ACP-2	セパレート型空調和機	壁掛形	日立	RAC-ZJ22L	2.2	1	100	0.4		1	23号建物

機器番号	名称	型式	製造者	品番	冷房能力 kW	電気容量			法定 冷凍トン	台数	場所
						相	V	kW			
ACP-1	マルチパッケージ形空調和機	室外機	日立	RAS-AP80SSM	8.0	3	200	1.95	1.42	1	24号建物
ACP-1A	"	天井埋込カセット形(2方向)	日立	RCID-GP36K2	3.6	1	200	0.03		1	24号建物
ACP-1B	"	天井埋込カセット形(2方向)	日立	RCID-GP45K2	4.5	1	200	0.05		1	24号建物
ACP-2	空冷式パッケージ形空調和機	天吊形	日立	RPC-GP80RSH5	7.1	3	200	2.04	1.35	2	24号建物

機器番号	名称	型式	製造者	品番	冷房能力 kW	電気容量			法定 冷凍トン	台数	場所
						相	V	kW			
ACP-1	パッケージ型空調和機	天井カセット形(1方向)	日立	RCIS-GP40RSH5	3.6	3	200	0.90	1.17	1	25号建物

機器番号	名称	型式	製造者	品番	冷房能力 kW	電気容量			法定 冷凍トン	台数	場所
						相	V	kW			
ACP-1	マルチ型空調和機	室外機	DIKIN	RXYP280FB	28.0	3	200	9.10		1	26号建物
ACP-1A	"	天井埋込カセット形(4方向)	DIKIN		7.1※	1	200	0.04※		1	26号建物
ACP-1B	"	天井埋込カセット形(4方向)	DIKIN		8.7※	1	200	0.05※		1	26号建物
ACP-1C	"	天井埋込カセット形(2方向)	DIKIN		4.1※	1	200	0.02※		1	26号建物
ACP-1D	"	天井埋込カセット形(4方向)	DIKIN		2.7※	1	200	0.02※		1	26号建物
ACP-2	パッケージ形空調和機	天吊形	DIKIN	RZRP16BF	14.0	3	200	4.44		1	26号建物
OACP-1	パッケージ形空調和機(全外気処理機)	床置ダクト接続形	三菱電機	PUHV-P140DMJ1-C	15.5	3	200	4.96		1	26号建物

※印は、設計値を示す。

件名	石垣(7)空調設備保守点検		
図面名称	機器一覧表 21・22・23・24・25・26号建物	縮尺	-
	陸上自衛隊石垣駐屯地業務隊管理科	図面番号	21/22

機器番号	名称	型式	製造者	品番	冷房能力 kW	電気容量			法定 冷凍トン	台数	場所
						相	V	kW			
OACP-1	パッケージ型空調和機 (全外気処理形)	床置ダクト接続形	三菱電機	PFHV-P167DM-E1-F	6.9	3	200	1.06		1	27号建物
ACP-1	マルチ型空調和機	室外機	三菱電機	PUHY-P280DMG9	28.0	3	200	9.21		1	27号建物
ACP-1A	〃	天井埋込カセット形 (4方向)	三菱電機	PLFY-P71HMG9	7.1	1	200	0.03		1	27号建物
ACP-1B	〃	天井埋込カセット形 (4方向)	三菱電機	PLFY-P36HMG9	3.6	1	200	0.02		1	27号建物
ACP-1C	〃	天井埋込カセット形 (4方向)	三菱電機	PLFY-P45HMG9	4.5	1	200	0.02		1	27号建物
ACP-1D	〃	天井埋込カセット形 (4方向)	三菱電機	PLFY-P28HMG9	2.8	1	200	0.02		1	27号建物
ACP-1E	〃	天井埋込カセット形 (4方向)	三菱電機	PLFY-P56HMG9	5.6	1	200	0.02		1	27号建物
ACP-2	パッケージ型空調和機	天吊形	三菱電機	PCZ-ZRMP224C3	20.0	3	200	6.85		1	27号建物

機器番号	名称	型式	製造者	品番	冷房能力 kW	電気容量			法定 冷凍トン	台数	場所
						相	V	kW			
ACP-1	パッケージ型空調和機	天井埋込カセット形 (4方向)	三菱電機	PL-ERP80HA3	7.1	3	200	1.98		1	30号建物
ACP-2	パッケージ型空調和機	天井埋込カセット形 (2方向)	三菱電機	PLZ-ERMP40L3	3.6	3	200	0.885		1	30号建物
ACP-3	空冷式パッケージ型空調和機	壁掛形	三菱電機	PKZ-ERP40SL3	3.6	3	200	0.929		1	30号建物
ACS-1	セパレート形スポットエアコン	天吊スプリット形	三菱電機	MDC-P63LB-ST	6.3	3	200	2.01		1	30号建物

機器番号	名称	型式	製造者	品番	冷房能力 kW	電気容量			法定 冷凍トン	台数	場所
						相	V	kW			
ACP-1	セパレート型空調和機	壁掛形	日立	RAS-ZJ22L	2.2	1	100	0.4		1	33号建物

機器番号	名称	型式	製造者	品番	冷房能力 kW	電気容量			法定 冷凍トン	台数	場所
						相	V	kW			
ACP-1	パッケージ型空調和機	天吊形	三菱電機		20.0※	3	200	6.85※		1	36号建物
ACP-2	パッケージ型空調和機	壁掛形	三菱電機		2.2※	1	100	0.42※		1	36号建物

※印は、設計値を示す。

件名	石垣(7)空調設備保守点検		
図面名称	機器一覧表 27・30・33・36号建物	縮尺	—
	陸上自衛隊石垣駐屯地業務隊管理科	図面番号	22/22