






石垣（7）中央監視設備保守点検

件名	石垣（7）中央監視設備保守点検			
図面名称	表紙			
業務隊長	管理科長	工事企画	電気係長	作成者
				
陸上自衛隊石垣駐屯地業務隊管理科			図面番号	1 / 10

仕 様 書

1 件 名 石垣（7）中央監視設備保守点検

2 場 所

沖縄県石垣市宇平得大俣1273番404 陸上自衛隊石垣駐屯地

3 概 要

本役務は、陸上自衛隊石垣駐屯地における電気設備の中央監視設備保守点検（1回/年）を実施する。

4 期 間

契約締結日から令和8年3月27日までとする。

5 一般事項

- (1) 本役務は、本仕様書及び建築保全業務共通仕様書（建築保全センター）の最新版によるほか、機器メーカーの取扱要領に基づき実施するものとする。
- (2) 役務に際して他の箇所に損傷を与えないように十分注意して実施し、万一損傷を与えた場合は、請負者の責任において速やかに原形に復旧するものとする。
- (3) 本仕様書及び役務に際し、疑義が生じた場合は係官と協議の上実施するものとする。
- (4) 役務にあたっては、火災予防、安全管理に十分留意するものとする。
- (5) 駐屯地への入出門、交通規制、建物への立入等は、駐屯地諸規則及び係官の指示に従うものとする。
- (6) 本役務の写真は、着工前・竣工後及び係官の指示する箇所を撮影し、完了後隠蔽となる部分は確実な写真管理を実施するものとする。役務完了後、A4判写真帳に整理して1部係官へ提出するものとする。その際、提出する写真は鮮明な写真を添付するものとする。

6 特記事項

- (1) 中央監視設備の点検機器リストは、下表のとおりとする。

種 類	品 名	製 造 者	型 式	場 所
監視サーバ装置	PRIMERGY RX2530 M5 24型ワイド液晶ディスプレイProLite	富士通 iiyama	PYR2536ZLX XUB2493HS-B4	24号建物
クライアント装置	ESPRIMO J5510/FA 24型ワイド液晶ディスプレイProLite	富士通 iiyama	FMVJ03005 XUB2493HS-B4	
周辺機器	カラーページプリンター (A3)	富士通	XL-C8365	
	拡張補給ユニット KVM切替器	富士通 サンワダイ	XL-EF58CF SW-KVM2UUN	
	外付けハードディスク 19インチラック モデル2642	富士通	19R-264A2	
RS盤関連	UPS (3kVA)	富士電機	M-UPS030AD1B-UC	24号建物
	UPS (1kVA)	富士電機	M-UPS010AD1B-UC	
RS盤関連	IP電話	ナカヨ電子	IP-36N-ST101C(W)	RS盤
	アナログ入力モジュール	富士電機	NP1AXH8IG-MR	
RS盤関連	ベースボード	富士電機	NP1BS-13	24号建物
	セキュリティスイッチ	アラクサラ	AX260A-08T	
RS盤関連	UPS (1.5kVA)	富士電機	M-UPS015AD1B-UC	通信制御盤
	光トランシーバ (SFP)	アヲサテネットワーク	AX-F6244-3S1L	
RS盤関連	セキュリティスイッチ	アラクサラ	AX260A-08T	24号建物
	IP電話	ナカヨ電子	IP-36N-ST101C(W)	
RS盤関連	UPS (1kVA)	富士電機	M-UPS010AD1B-UC	RS盤
	アナログ入力モジュール	富士電機	NP1AXH8IG-MR	
RS盤関連	ベースボード	富士電機	NP1BS-13	RS盤
	セキュリティスイッチ	アラクサラ	AX260A-08T	

種 類	品 名	製 造 者	型 式	場 所	
RS盤関連	SXバスケーブル	富士電機	NP1C-P8	24号建物	
	CPUモジュール	富士電機	NP1PM-48E		
	電源モジュール	富士電機	NP1S-22		
	デジタル入力モジュール	富士電機	NP1X6406-W		
	デジタル出力モジュール	富士電機	NP1Y64T09P1		
	光トランシーバ (SFP)	アヲサテネットワーク	AX-F6244-3S1L		
	SPD (電源用)	富士電機	CN72LN		
	SPD (信号用)	音羽電機	SU-GV24JS		
	セキュリティスイッチ	アラクサラ	AX260A-08T		9号建物
	IP電話	ナカヨ電子	IP-36N-ST101C(W)		
UPS (1kVA)	富士電機	M-UPS010AD1B-UC			
アナログ入力モジュール	富士電機	NP1AXH8IG-MR			
ベースボード	富士電機	NP1BS-13			
CPUモジュール	富士電機	NP1PM-48E			
電源モジュール	富士電機	NP1S-22			
デジタル入力モジュール	富士電機	NP1X6406-W			
デジタル出力モジュール	富士電機	NP1Y32T09P1			
光トランシーバ (SFP)	アヲサテネットワーク	AX-F6244-3S1L			
SPD (電源用)	富士電機	CN72LN			
RS盤関連	セキュリティスイッチ	アラクサラ	AX260A-08T	8号建物	
	IP電話	ナカヨ電子	IP-36N-ST101C(W)		
	UPS (1kVA)	富士電機	M-UPS010AD1B-UC		
	アナログ入力モジュール	富士電機	NP1AXH8IG-MR		
	ベースボード	富士電機	NP1BS-13		
	SXバスケーブル	富士電機	NP1C-P8		
	CPUモジュール	富士電機	NP1PM-48E		
	電源モジュール	富士電機	NP1S-22		
	デジタル入力モジュール	富士電機	NP1X6406-W		
	デジタル出力モジュール	富士電機	NP1Y32T09P1		
光トランシーバ (SFP)	アヲサテネットワーク	AX-F6244-3S1L			
SPD (電源用)	富士電機	CN72LN			
RS盤関連	セキュリティスイッチ	アラクサラ	AX260A-08T	1号建物	
	IP電話	ナカヨ電子	IP-36N-ST101C(W)		
	UPS (1kVA)	富士電機	M-UPS010AD1B-UC		
	アナログ入力モジュール	富士電機	NP1AXH8IG-MR		
	ベースボード	富士電機	NP1BS-13		
	SXバスケーブル	富士電機	NP1C-P8		
	CPUモジュール	富士電機	NP1PM-48E		
	電源モジュール	富士電機	NP1S-22		
	デジタル入力モジュール	富士電機	NP1X6406-W		
	デジタル出力モジュール	富士電機	NP1Y64T09P1		

件 名	石垣（7）中央監視設備保守点検		
図面名称	仕様書	縮 尺	図 示
陸上自衛隊石垣駐屯地業務隊管理科		図面番号	2 / 10

種類	品名	製造者	型式	場所
RS盤関連	光トランシーバ (SFP) SPD (電源用)	アラクサラ 富士電機	AX-F6244-3S1L CN72LN	1号建物
	セキュリティスイッチ IP電話 UPS (1kVA) アナログ入力モジュール ベースボード SXバスケーブル CPUモジュール 電源モジュール デジタル入力モジュール デジタル出力モジュール デジタル出力モジュール 光トランシーバ (SFP) SPD (電源用)	アラクサラ ナカヨ電子 富士電機 富士電機 富士電機 富士電機 富士電機 富士電機 富士電機 富士電機 富士電機 アラクサラ 富士電機	AX260A-08T IP-36N-ST101C(W) M-UPS010AD1B-UC NP1AXH8IG-MR NP1BS-13 NP1C-P8 NP1PM-48E NP1S-22 NP1X6406-W NP1Y32T09P1 NP1Y64T09P1 AX-F6244-3S1L CN72LN	2号建物
	セキュリティスイッチ IP電話 UPS (1kVA) アナログ入力モジュール ベースボード CPUモジュール 電源モジュール デジタル入力モジュール デジタル出力モジュール 光トランシーバ (SFP) SPD (電源用) SPD (信号用)	アラクサラ ナカヨ電子 富士電機 富士電機 富士電機 富士電機 富士電機 富士電機 富士電機 アラクサラ 富士電機 音羽電機	AX260A-08T IP-36N-ST101C(W) M-UPS010AD1B-UC NP1AXH8IG-MR NP1BS-13 NP1PM-48E NP1S-22 NP1X6406-W NP1Y32T09P1 AX-F6244-3S1L CN72LN SU-GV24JS	3号建物
	セキュリティスイッチ IP電話 UPS (1kVA) アナログ入力モジュール ベースボード CPUモジュール 電源モジュール デジタル入力モジュール デジタル出力モジュール 光トランシーバ (SFP) SPD (電源用) SPD (信号用)	アラクサラ ナカヨ電子 富士電機 富士電機 富士電機 富士電機 富士電機 富士電機 富士電機 アラクサラ 富士電機 音羽電機	AX260A-08T IP-36N-ST101C(W) M-UPS010AD1B-UC NP1AXH8IG-MR NP1BS-13 NP1PM-48E NP1S-22 NP1X6406-W NP1Y32T09P1 AX-F6244-3S1L CN72LN SU-GV24JS	26号建物
	セキュリティスイッチ IP電話 UPS (1kVA) アナログ入力モジュール ベースボード CPUモジュール 電源モジュール デジタル入力モジュール デジタル出力モジュール 光トランシーバ (SFP) SPD (電源用) SPD (信号用)	アラクサラ ナカヨ電子 富士電機 富士電機 富士電機 富士電機 富士電機 富士電機 富士電機 アラクサラ 富士電機 音羽電機	AX260A-08T IP-36N-ST101C(W) M-UPS010AD1B-UC NP1AXH8IG-MR NP1BS-13 NP1PM-48E NP1S-22 NP1X6406-W NP1Y32T09P1 AX-F6244-3S1L CN72LN SU-GV24JS	27号建物

種類	品名	製造者	型式	場所
RS盤関連	電源モジュール デジタル入力モジュール デジタル出力モジュール 光トランシーバ (SFP) SPD (電源用) SPD (信号用)	富士電機 富士電機 富士電機 アラクサラ 富士電機 音羽電機	NP1S-22 NP1X6406-W NP1Y32T09P1 AX-F6244-3S1L CN72LN SU-GV24JS	27号建物
	セキュリティスイッチ IP電話 UPS (1kVA) ベースボード CPUモジュール 電源モジュール デジタル入力モジュール デジタル出力モジュール 光トランシーバ (SFP) SPD (電源用) SPD (信号用)	アラクサラ ナカヨ電子 富士電機 富士電機 富士電機 富士電機 富士電機 富士電機 アラクサラ 富士電機 音羽電機	AX260A-08T IP-36N-ST101C(W) M-UPS010AD1B-UC NP1BS-08 NP1PM-48E NP1S-22 NP1X6406-W NP1Y32T09P1 AX-F6244-3S1L CN72LN SU-GV24JS	33号建物
	セキュリティスイッチ IP電話 UPS (1kVA) ベースボード CPUモジュール 電源モジュール デジタル入力モジュール デジタル出力モジュール 光トランシーバ (SFP) SPD (電源用) SPD (信号用)	アラクサラ ナカヨ電子 富士電機 富士電機 富士電機 富士電機 富士電機 富士電機 アラクサラ 富士電機 音羽電機	AX260A-08T IP-36N-ST101C(W) M-UPS010AD1B-UC NP1BS-08 NP1PM-48E NP1S-22 NP1X6406-W NP1Y32T09P1 AX-F6244-3S1L CN72LN SU-GV24JS	36号建物
	セキュリティスイッチ IP電話 UPS (1kVA) ベースボード CPUモジュール 電源モジュール デジタル入力モジュール デジタル出力モジュール タイムサーバ 光トランシーバ (SFP) SPD (電源用) SPD (信号用)	アラクサラ ナカヨ電子 富士電機 富士電機 富士電機 富士電機 富士電機 富士電機 シチズン アラクサラ 富士電機 音羽電機	AX260A-08T IP-36N-ST101C(W) M-UPS010AD1B-UC NP1BS-08 NP1PM-48E NP1S-22 NP1X6406-W NP1Y32T09P1 TSV500GP AX-F6244-3S1L CN72LN SU-GV24JS	屋外Q B

件名	石垣(7)中央監視設備保守点検		
図面名称	仕様書	縮尺	図示
陸上自衛隊石垣駐屯地業務隊管理科		図面番号	3/10

(2) 点検の結果に応じ実施する保守の範囲は、次のとおりとする。

- ア 汚れ、詰まり、付着等がある部品又は点検部の清掃
- イ 取付不良、作動不良、ずれ等がある場合の調整
- ウ ボルト、ねじ等で緩みがある場合の増し締め
- エ ランプ類及びヒューズ類等消耗部品の交換
- オ 接触部分、回転部分等への注油
- カ 軽微な損傷がある部分の補修
- キ 塗装（タッチペイント）

(3) 本作業に必要な消耗品及び材料は、受注者負担により取替を実施すること。

(4) 点検及び保守等の実施

- ア 点検に際しあらかじめ担当官から劣化及び故障状況を聴取し、点検の参考とすること。
- イ 点検は、原則として目視、接触又は軽打等により行うこと。
- ウ 測定を行う点検は、定められた測定機器又は当該事項専用の測定機器を使用すること。
- エ 異常を発見した場合には、同様な異常の発生が予想される箇所の点検を行うこと。
- オ 本作業の点検結果報告書を1部提出し、異常を発見した場合は速やかに担当官に報告するとともに、報告書に明記する。
- カ 中央監視設備の点検項目及び点検内容は下表による。

点検項目	点検内容
1. 外観	<ul style="list-style-type: none"> ① 据え付けボルトの緩みの有無の点検 ② 換気ファンの動作確認を行い、異常音等の有無の点検 ③ 操作パネルのスイッチ類及び表示部の機能の確認 ④ エアフィルターの状態の確認 ⑤ 汚れ、損傷等及びさびの有無の点検 ⑥ 卓上機器の置台は固定金具の状態の確認
2. 中央処理装置類	<ul style="list-style-type: none"> ① 外部記憶装置等の動作確認、空き容量の確認 ② 以下の項目の動作を機能点検又はテストプログラムにより確認 <ul style="list-style-type: none"> ・CPU機能、メモリー ・ハードディスク等 ・入出力制御、回線制御アダプタ ・インターフェース装置 ③ 故障表示（LED等）及びブザー鳴動の動作の確認 ④ システムの構成情報や設定情報の保存 ⑤ 記憶装置等の異常音及び異常振動の有無の点検 ⑥ コネクタ類の差し込み部を確認。また、プリント板等の表面の清掃 ⑦ 蓄積された履歴情報の保存
3. 監視操作装置等	<ul style="list-style-type: none"> ① 各部清掃及び画面表示性能の確認、キーボード（ライトペン、マウス、タッチパネル等）の機能点検又はテストプログラムによる動作の確認 ② 表示装置が取付け器具にて固定されていることの確認、グラフィックパネル等の清掃、表示等及び操作スイッチ類の機能の確認
4. 伝送装置	<ul style="list-style-type: none"> ① 入出力動作の確認 ② 入出力端子のケーブル等の締付け状態及び電源電圧の確認 ③ 入出力動作試験は、全ポイントの動作確認及び調整 ④ 垂直自立型の伝送装置の固定ボルトの状態の確認 ⑤ システムの構成情報や設定情報の保存
5. 記録装置	<ul style="list-style-type: none"> ① 各部清掃、注油、紙送り機構及び印刷機構の点検調整並びにテストプログラムによる動作確認 ② 監視状態での印字位置、ミシン目スキップ及び色切換え等の確認
a. ラインプリンタ ・ロギングプリンタ等	

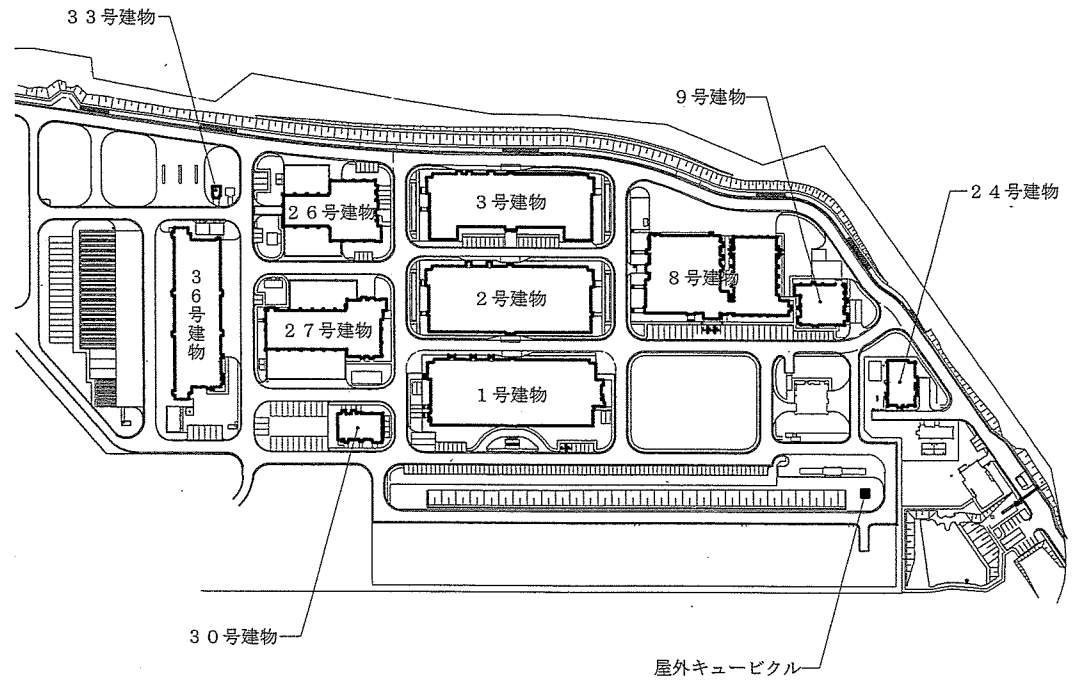
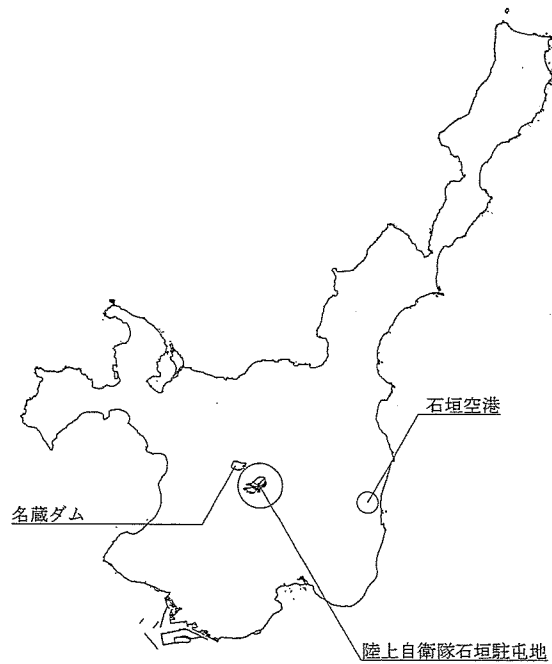
点検項目	点検内容
b. ハードコピー装置	<ul style="list-style-type: none"> ③ 固定器具又はゴムマット等にて、転倒等の防止処置がされていることの確認 ① 各機構部の清掃、注油、制御回路、オフラインテスト、オンラインテスト及び機構部の点検調整 ② 監視状態での印字位置、色あい等の確認 ③ 固定器具又はゴムマット等にて、転倒等の防止処置がされていることの確認
6. 電源	
a. 各装置の電源	<ul style="list-style-type: none"> ① 電源電圧（入力電圧、出力電圧）の確認 ② 蓄電池の充電状態をテスト等により確認 ③ メモリ用バックアップ電池の寿命の確認
b. 無停電電源設備	<ul style="list-style-type: none"> ① 装置の過熱、誇り等の付着の状態の確認 ② キャビネットの変形、損傷、変色等の有無の点検 ③ 異常音、異臭等の有無の点検 ④ 指示ボルト等の緩みの有無の点検 ⑤ パネル表示、操作部等の操作及び表示機能の確認 ⑥ 電源電圧（入力電圧・出力電圧）の確認 ⑦ 交流入力電源を停電させ、蓄電池運転への切り替え等の点検 ⑧ 蓄電池について、変形、損傷、亀裂、液漏れ等の有無の点検

(5) 点検の際に下表に記載のある部品を交換するものとする。

品名	規格	数量	対象建物
UPS（3kVA）用バッテリー	RRABU-GX14	4個	24号建物
UPS（3kVA）用冷却ファン	RRAF-GX12	2個	24号建物
UPS（1.5kVA）用バッテリー	RRABU-GX12	2個	24号建物
UPS（1.5kVA）用冷却ファン	RRAF-GX11	2個	24号建物
UPS（1kVA）用バッテリー	RRABU-GX11	8個	1号・3号・8号 9号・24号・26号 27号・屋外QB
UPS（1kVA）用冷却ファン	RRAF-GX11	8個	1号・3号・8号 9号・24号・26号 27号・屋外QB

(6) 交換部品については、全て新品とし担当官の承認を受けたものを使用すること。

件名	石垣（7）中央監視設備保守点検		
図面名称	仕様書	縮尺	—
陸上自衛隊石垣駐屯地業務隊管理科		図面番号	4/10

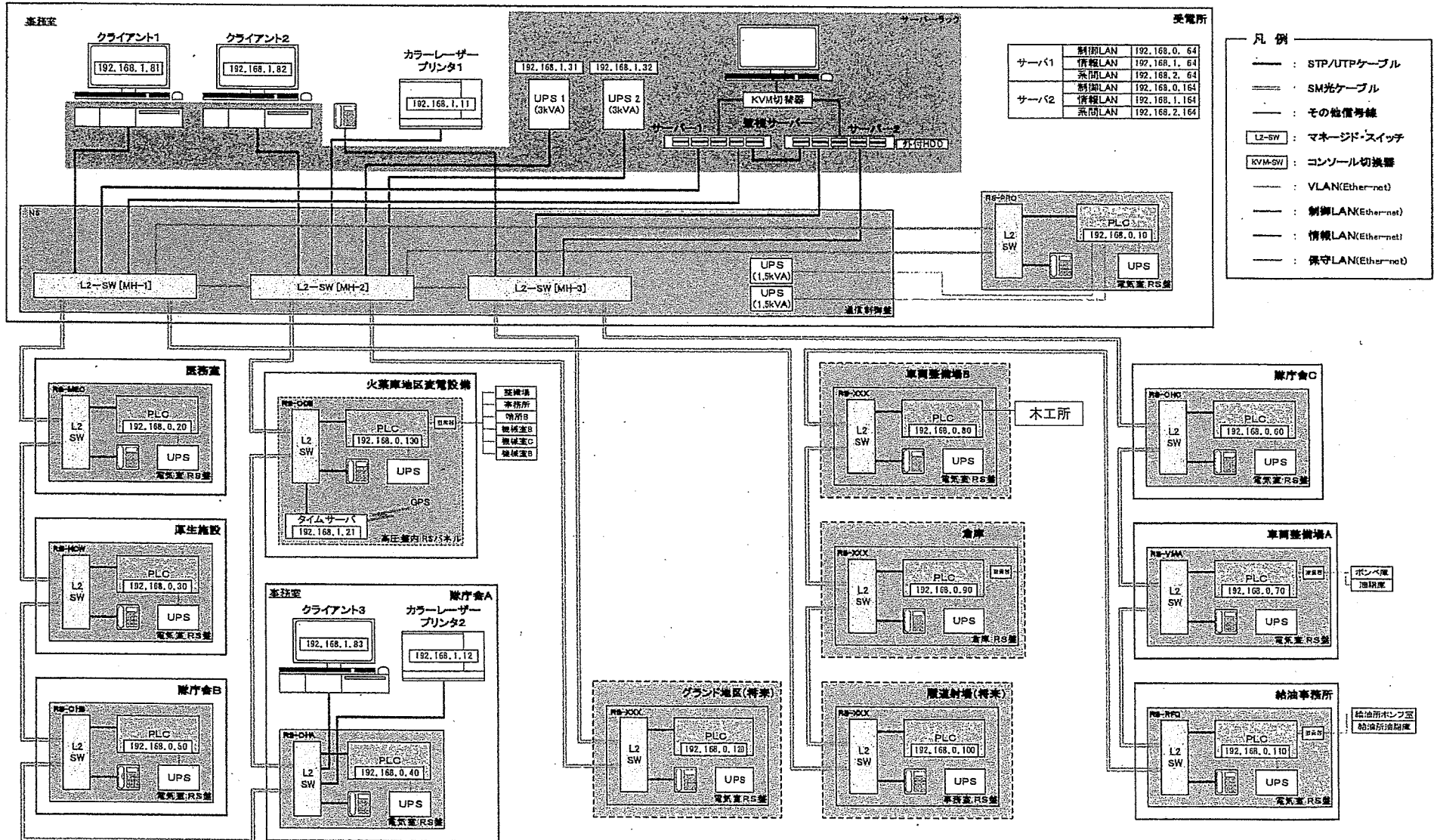


案内図 S=1/X

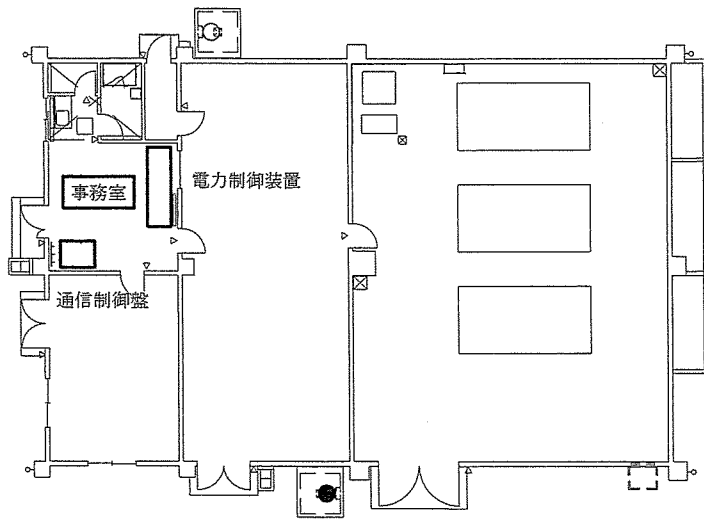
件名	石垣(7)中央監視設備保守点検		
図面名称	案内図 配置図	縮尺	—
陸上自衛隊石垣駐屯地業務隊管理科		図面番号	5/10

2. システム構成
2-1. システム構成

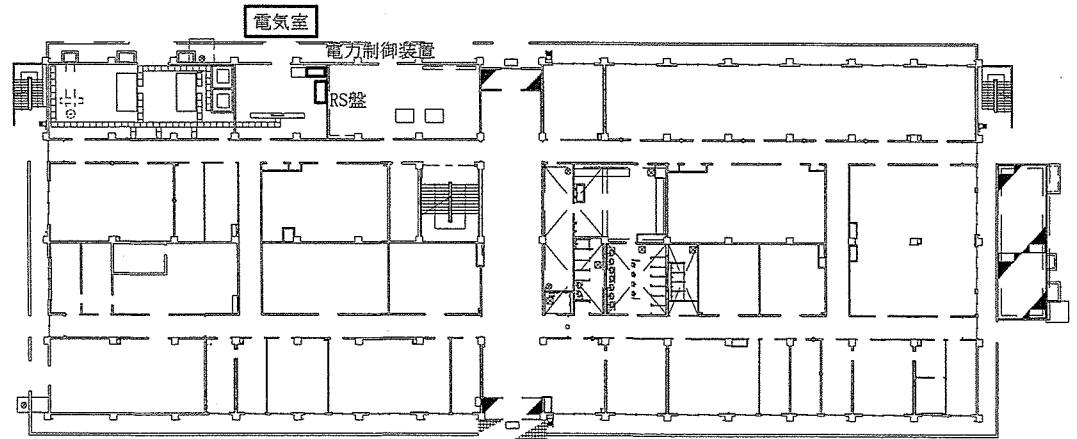
以下にシステム構成を示す。



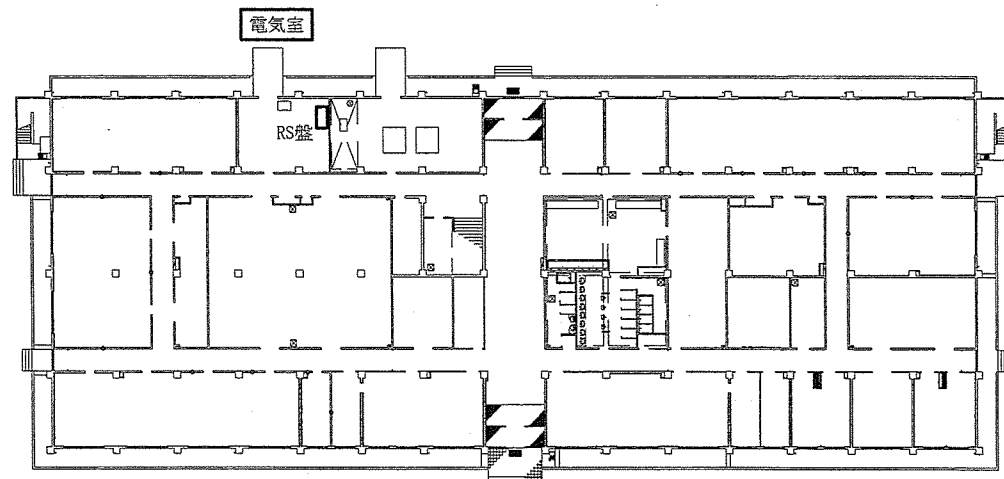
件名	石垣(7)中央監視設備保守点検		
図面名称	システム構成図	縮尺	—
陸上自衛隊石垣駐屯地業務隊管理科		図面番号	6/10



24号建物平面図 1/200

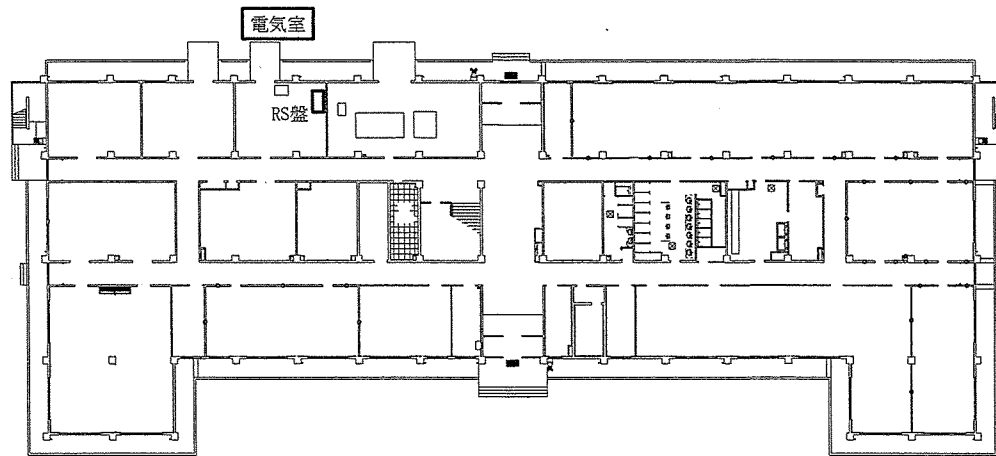


1号建物1階平面図 1/500

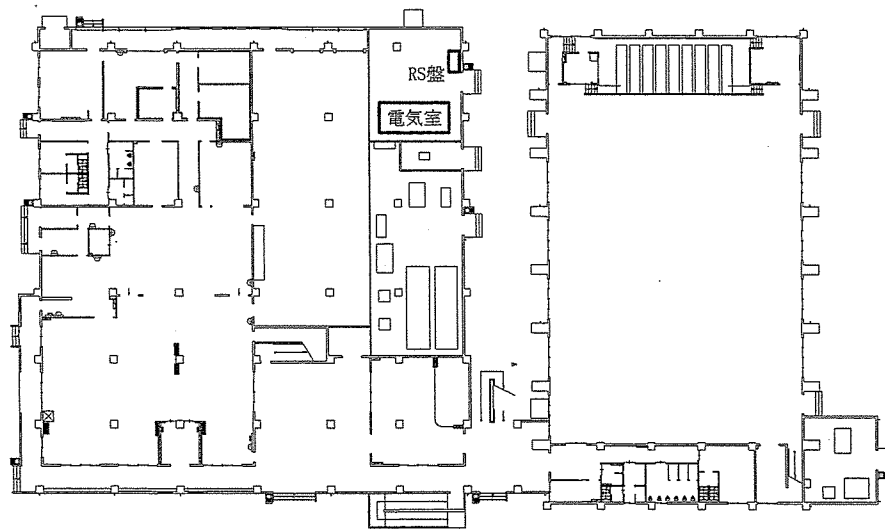


2号建物1階平面図 1/500

件名	石垣(7)中央監視設備保守点検		
図面名称	平面図 24号建物 1号建物 2号建物	縮尺	図示
	陸上自衛隊石垣駐屯地業務隊管理科	図面番号	7/10

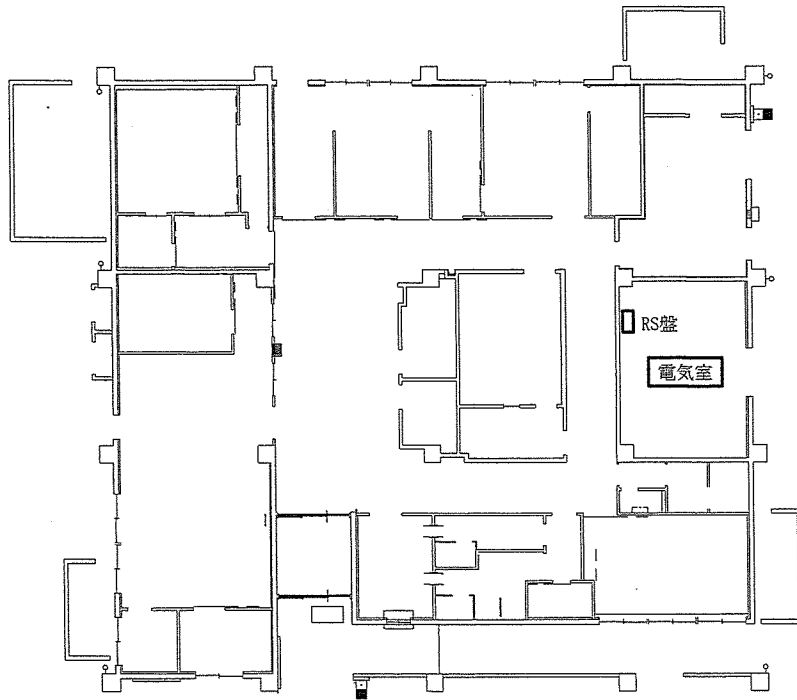


3号建物1階平面図

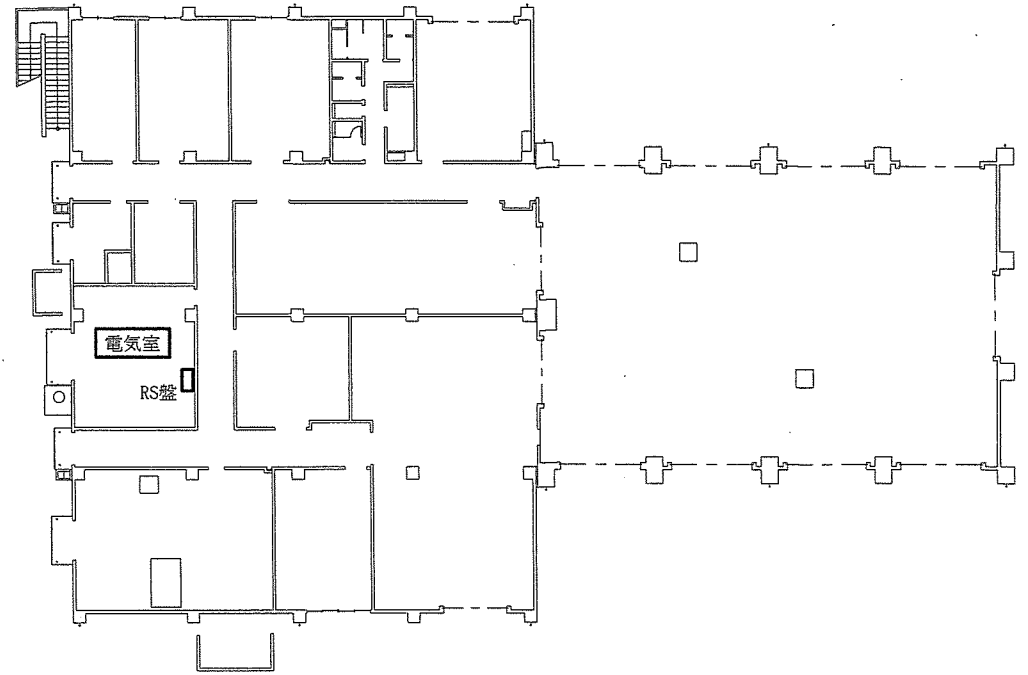


8号建物1階平面図

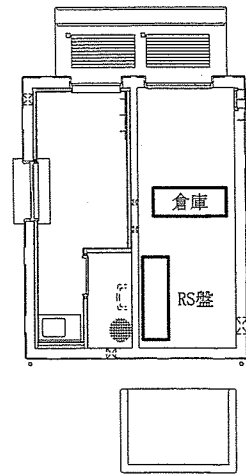
件名	石垣(7)中央監視設備保守点検		
図面名称	平面図 3号建物 8号建物	縮尺	1/500
陸上自衛隊石垣駐屯地業務隊管理科		図面番号	8/10



9号建物平面図 1/200

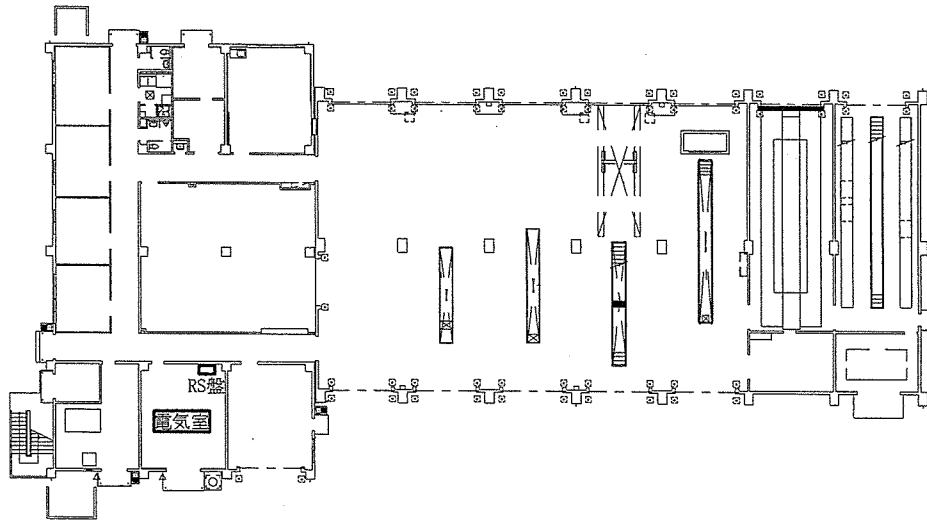


26号建物1階平面図 1/300

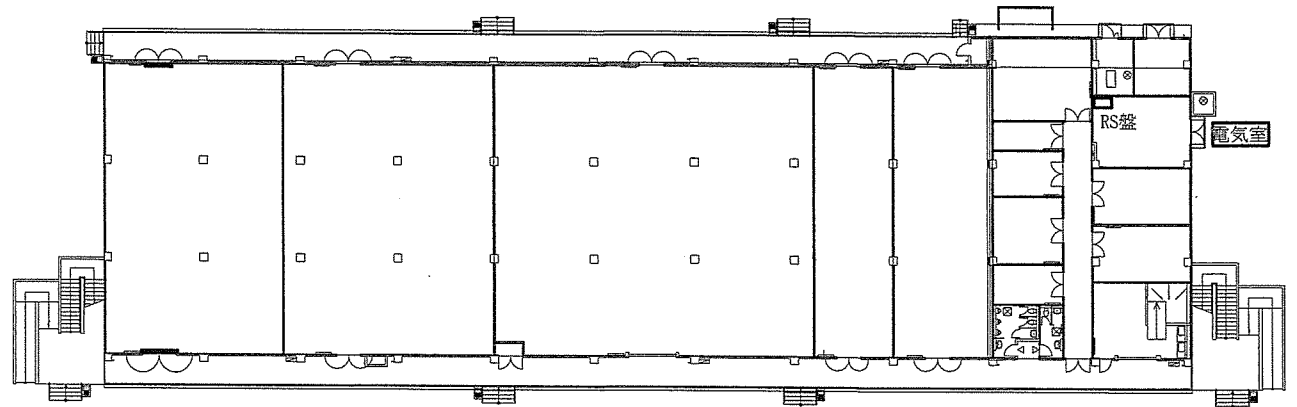


33号建物1階平面図 1/100

件名	石垣(7)中央監視設備保守点検			縮尺	図示
図面名称	平面図	9号建物	26号建物	33号建物	
陸上自衛隊石垣駐屯地業務隊管理科				図面番号	9/10



27号建物1階平面図



36号建物1階平面図

件名	石垣(7)中央監視設備保守点検		
図面名称	平面図 27号建物 30号建物	縮尺	1/400
陸上自衛隊石垣駐屯地業務隊管理科		図面番号	10/10