

# 石垣（7）宿舎消防設備点検

件名	石垣（7）宿舎消防設備点検			
図面名称	表紙			
業務隊長	厚生科長	管理科長	工事企画	作成者
陸上自衛隊石垣駐屯地業務隊管理科			図面番号	1 / 10

# 仕 様 書

1 件 名 石垣（7）宿舎消防設備点検

2 場 所

- (1) 沖縄県石垣市字大川738番2 陸上自衛隊石垣駐屯地大川長間宿舎
- (2) 沖縄県石垣市字登野城1507番6 陸上自衛隊石垣駐屯地登野城第1宿舎
- (3) 沖縄県石垣市字登野城927番27 陸上自衛隊石垣駐屯地登野城第2宿舎

3 概 要

本役務は、陸上自衛隊石垣駐屯地各国設宿舎の消防法等関係法令に基づく消防設備点検（機器点検・総合点検）を実施する。

4 期 間

契約締結日から令和8年3月31日までとする。

5 一般事項

- (1) 本役務は、本仕様書及び国土交通省大臣官房官庁営繕部監修「建築保全業務共通仕様書」（最新版）（以下「共通仕様書」という。）によるほか、関係法令等に基づき実施するものとする。
- (2) 本役務の作業を行う者は、作業を行う上で必要な資格を有する者とする。
- (3) 役務に際して他の箇所に損傷を与えないように十分注意して実施し、万一損傷を与えた場合は、請負者の責任において速やかに原形に復旧するものとする。
- (4) 本仕様書及び役務に際し、疑義が生じた場合は担当官と協議の上実施するものとする。
- (5) 役務に際し、宿舎敷地及び建物への立入は、担当官の指示に従い実施するものとする。
- (6) 役務にあたっては、火災予防、安全管理及び宿舎入居者への配慮に十分留意するものとする。
- (7) 本役務の写真は着手前・完了後及び担当官の指示する箇所を撮影し、完了後隠蔽となる部分は確実な写真管理を実施するものとする。役務完了後、A4判写真帳に整理して1部担当官へ提出するものとする。その際、提出する写真は鮮明な写真を添付するものとする。

6 特記事項

- (1) 点検の基準、期間及び結果報告書の作成は、共通仕様書「第6章第2節 消防用設備等 表6.2.2 防火設備 表6.3.3」によるほか、消防用設備等の点検の基準及び点検結果報告書等について定める消防庁告示を遵守するものとする。
- (2) 作業実施時期は、下表を基準とし、事前に担当官と協議の上その指示に従い実施するものとする。

区 分	実施時期	備 考
機器点検	令和7年7～8月	
機器・総合点検	令和8年1～2月	

- (3) 本役務に際し、関係法令に基づき必要な届出書類は、請負業者が所管消防署へ提出するものとする。

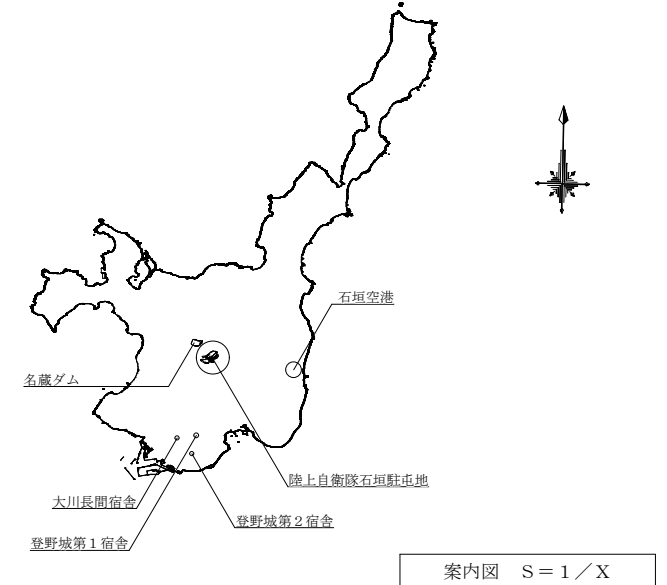
(4) 消防設備の概要は、下記のとおりとする。

設備区分	宿 舎 設備内容	大川長間宿舎	登野城第1宿舎	登野城第2宿舎
		R C造4階建 79戸 集会所1室	R C造4階建 59戸 集会所1室	R C造2階建 12戸 集会所なし
消火器具	粉末消火器	81本	61本	13本
自動火災報知設備	P型1級受信機	1面	1面	1面
	P型3級受信機	79台	59台	—
	差動式スポット型感知器	6個	5個	50個
	定温式スポット型感知器	1個	1個	24個
	光電式スポット型感知器(2種)	10個	5個	40個
	総合盤（発信機）	20台	12台	4台
防排煙制御設備	常用電源・予備電源	1式	1式	1式
	光電式スポット型感知器(3種)	4個	8個	4個
	防火戸	4面	8面	4面

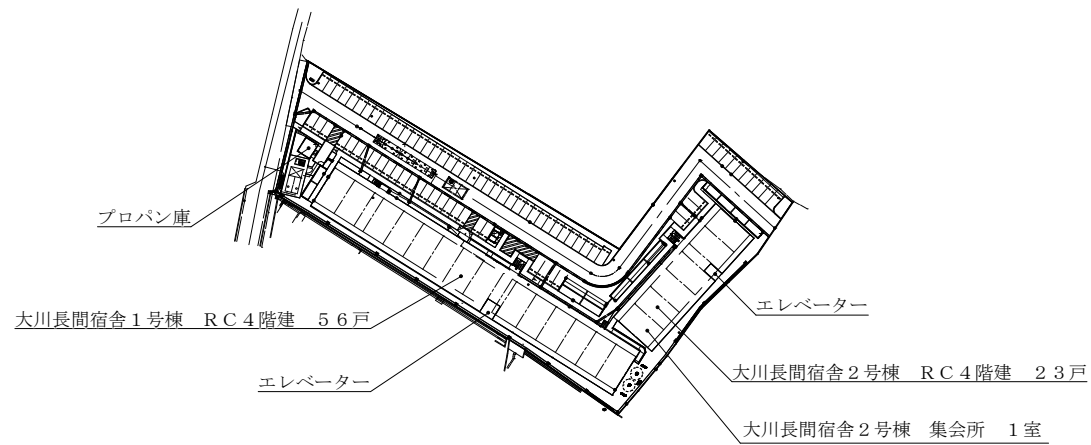
※ 各宿舎の粉末消火器は、プロパン庫の消火器も含む。（大川長間・登野城第1：2本ずつ、登野城第2：1本）

※ 大川長間宿舎及び登野城第1宿舎の感知器は、各戸居室内を除く。

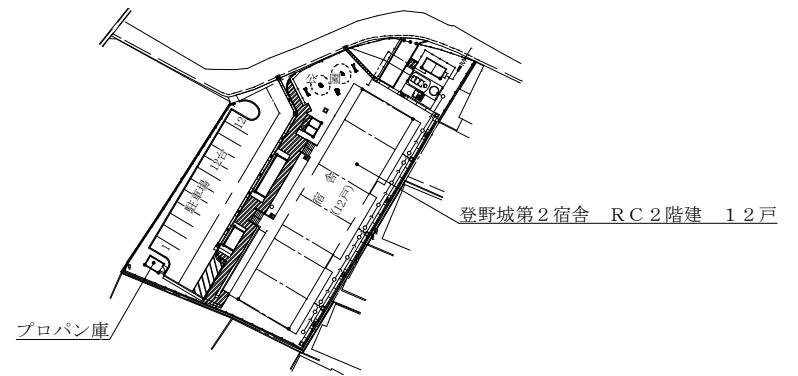
- (5) 大川長間宿舎及び登野城第1宿舎の各戸内の感知器は、P型3級受信機の遠隔操作試験により点検を実施するものとする。
- (6) 本点検により異常を確認した場合は、原因を特定のうえ必要な見積書を提出するものとする。



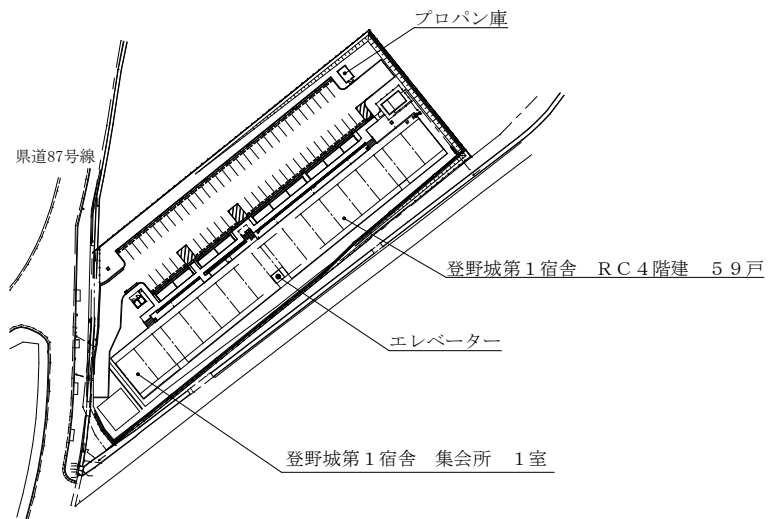
件 名	石垣（7）宿舎消防設備点検		
図面名称	仕様書、案内図	縮 尺	図 示
	陸上自衛隊石垣駐屯地業務隊管理科	図面番号	2 / 10



大川長間宿舎 配置図 1/1,500



登野城第2宿舎 配置図 1/1,000

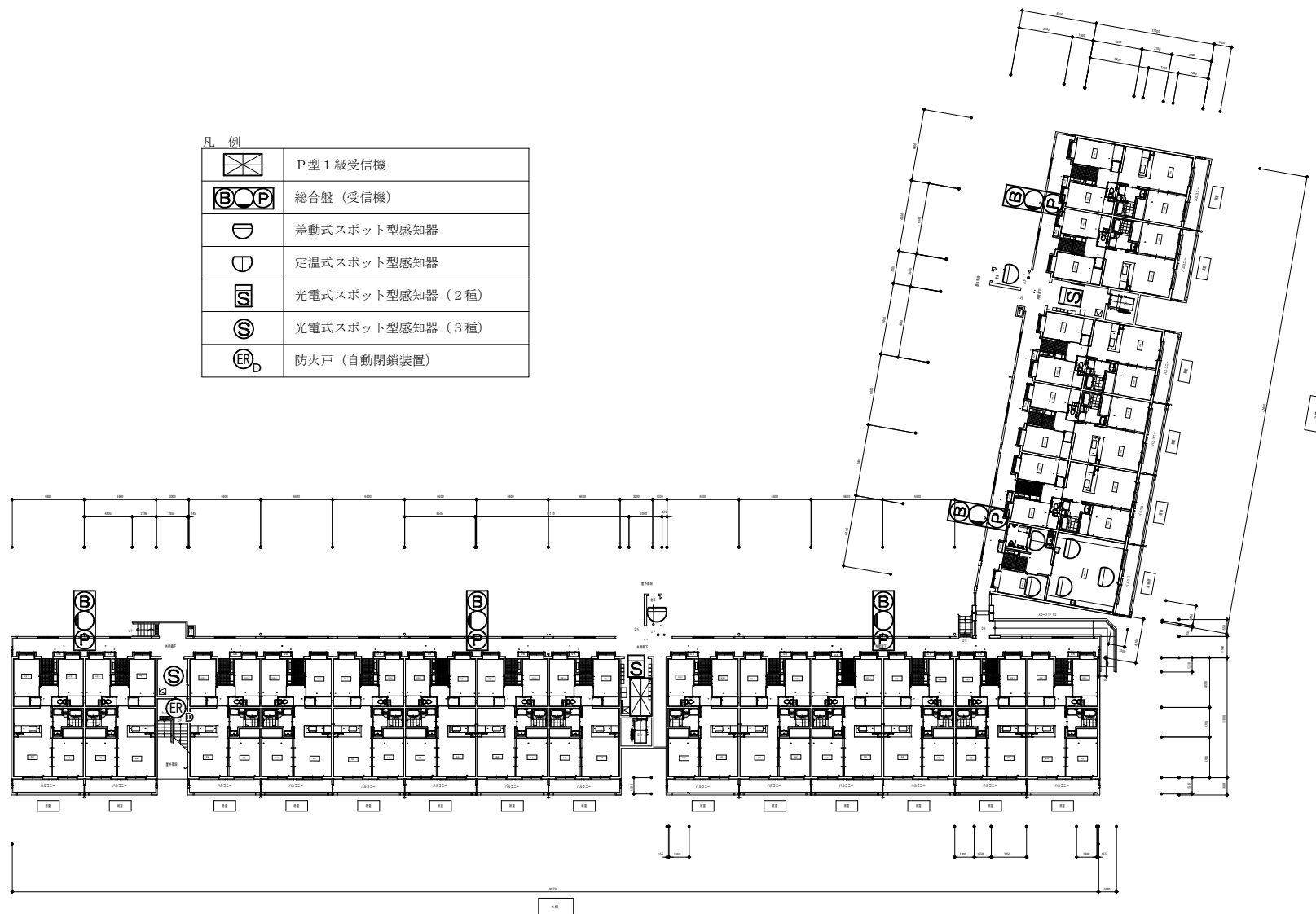


登野城第1宿舎 配置図 1/1,500

件名	石垣(7)宿舎消防設備点検		
図面名称	配置図	縮尺	-
陸上自衛隊石垣駐屯地業務隊管理科		図面番号	3/10

凡 例

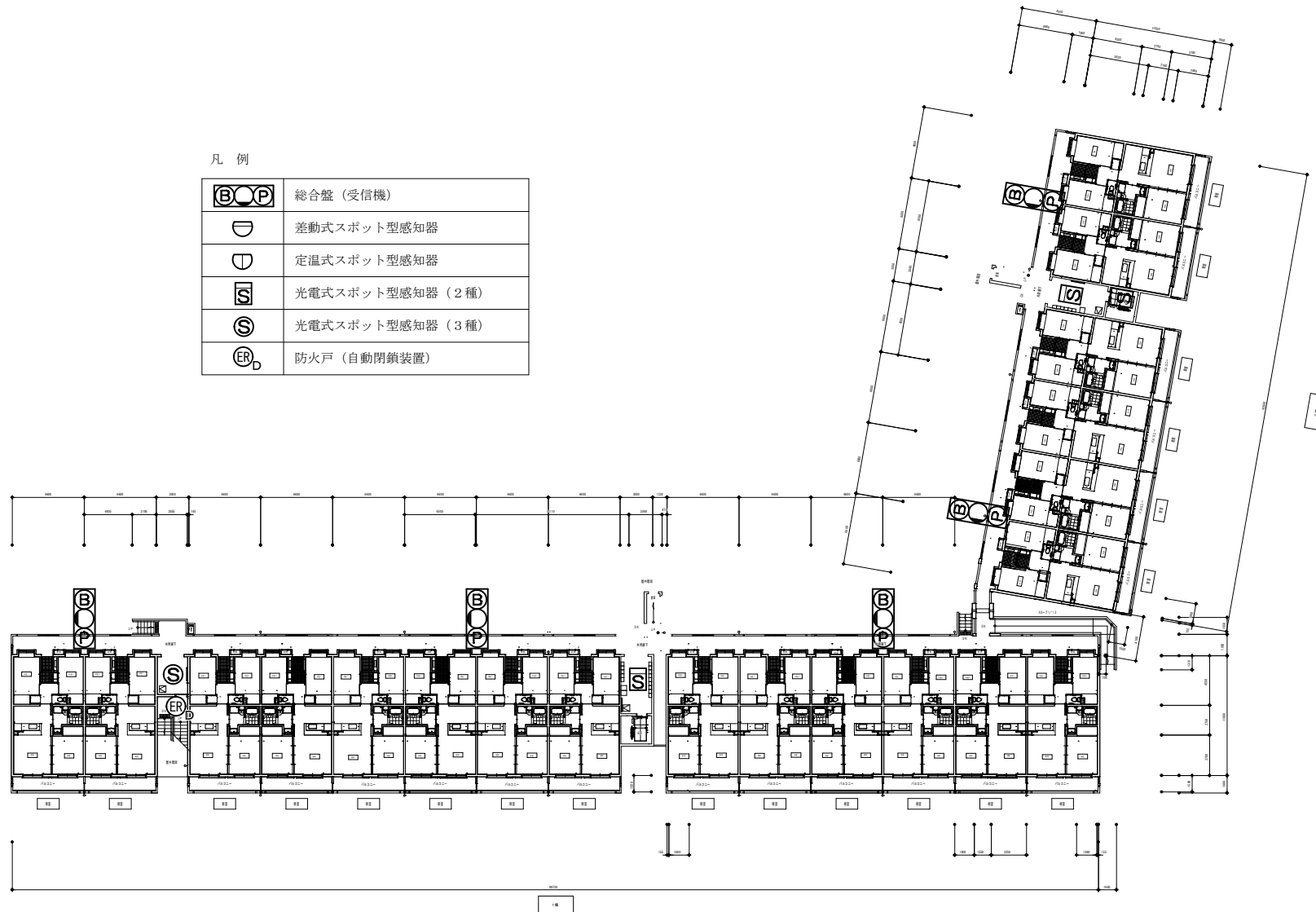
	P型1級受信機
	総合盤 (受信機)
	差動式スポット型感知器
	定温式スポット型感知器
	光電式スポット型感知器 (2種)
	光電式スポット型感知器 (3種)
	防火戸 (自動閉鎖装置)



件 名	石垣 (7) 宿舎消防設備点検		
図面名称	大川長間宿舎 平面図 (1階)	縮 尺	—
	陸上自衛隊石垣駐屯地業務隊管理科	図面番号	4 / 10



凡 例

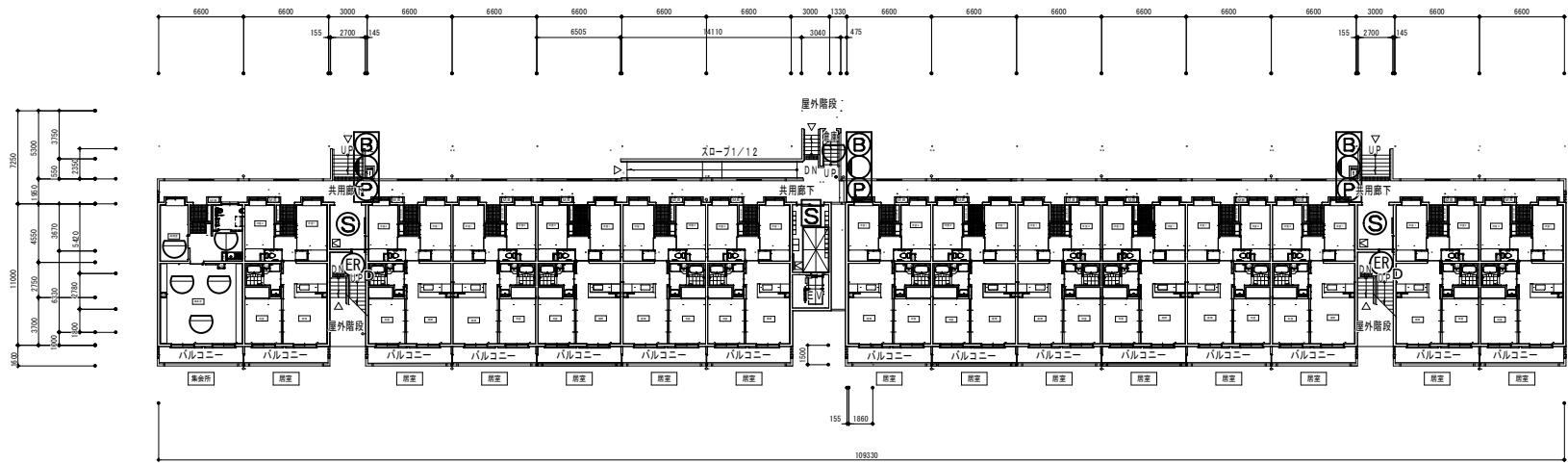
	総合盤 (受信機)
	差動式スポット型感知器
	定温式スポット型感知器
	光電式スポット型感知器 (2種)
	光電式スポット型感知器 (3種)
	防火戸 (自動閉鎖装置)



件 名	石垣 (7) 宿舎消防設備点検		
図面名称	大川長間宿舎 平面図 (2~4階)	縮 尺	—
	陸上自衛隊石垣駐屯地業務隊管理科	図面番号	5 / 10

凡 例

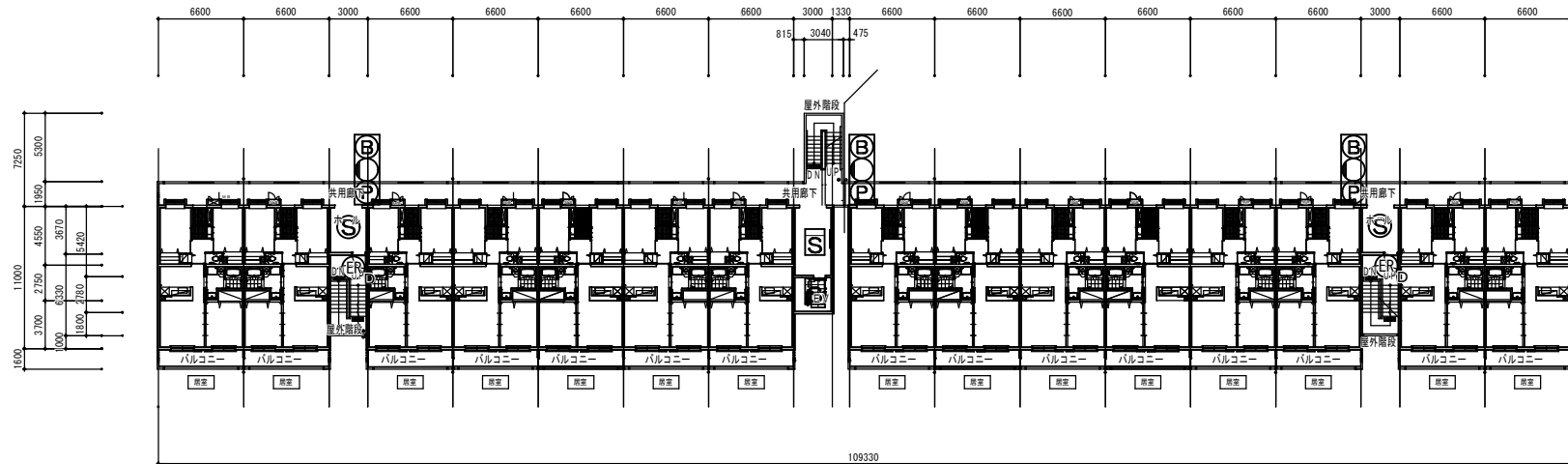
	P型1級受信機
	総合盤 (受信機)
	差動式スポット型感知器
	定温式スポット型感知器
	光電式スポット型感知器 (2種)
	光電式スポット型感知器 (3種)
	防火戸 (自動閉鎖装置)



件 名	石垣 (7) 宿舍消防設備点検		
図面名称	登野城第1 宿舍平面図 (1階)	縮 尺	—
陸上自衛隊石垣駐屯地業務隊管理科		図面番号	6 / 10


凡 例

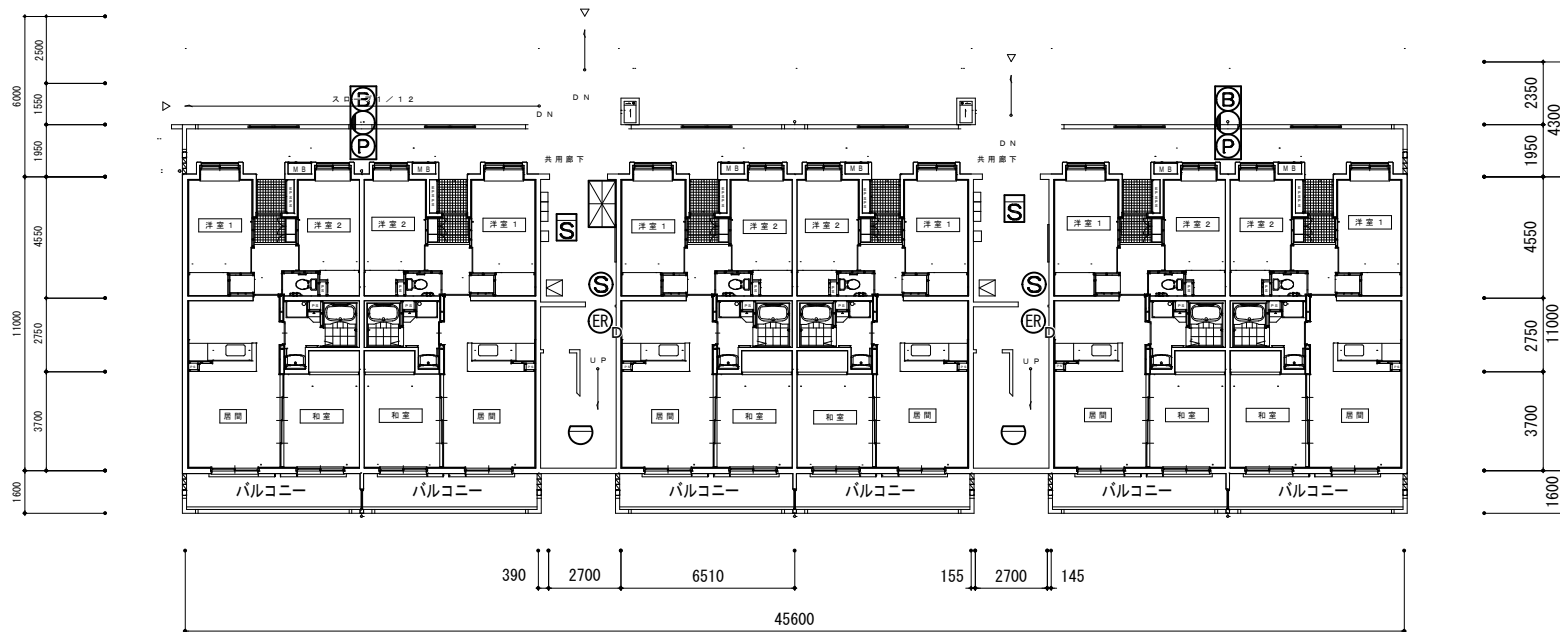
	総合盤（受信機）
	差動式スポット型感知器
	定温式スポット型感知器
	光電式スポット型感知器（2種）
	光電式スポット型感知器（3種）
	防火戸（自動閉鎖装置）



件 名	石垣（7）宿舎消防設備点検		
図面名称	登野城第1宿舎平面図（2～4階）	縮 尺	—
	陸上自衛隊石垣駐屯地業務隊管理科	図面番号	7 / 10

凡 例

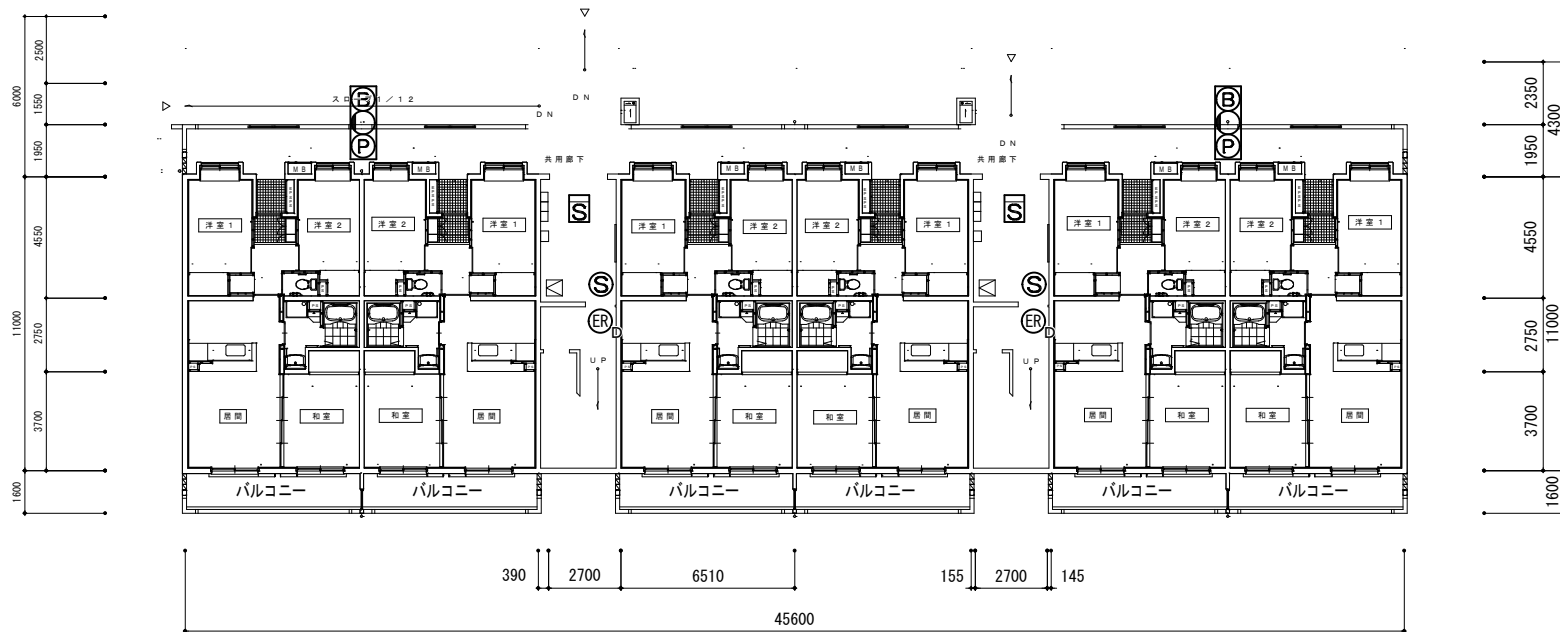
	P型1級受信機
	総合盤 (受信機)
	差動式スポット型感知器
	定温式スポット型感知器
	光電式スポット型感知器 (2種)
	光電式スポット型感知器 (3種)
	防火戸 (自動閉鎖装置)



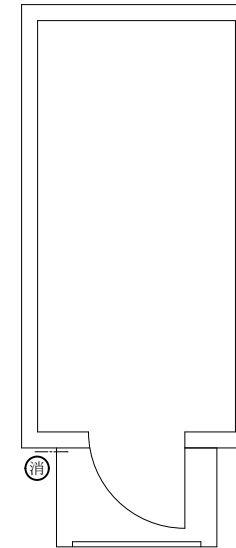
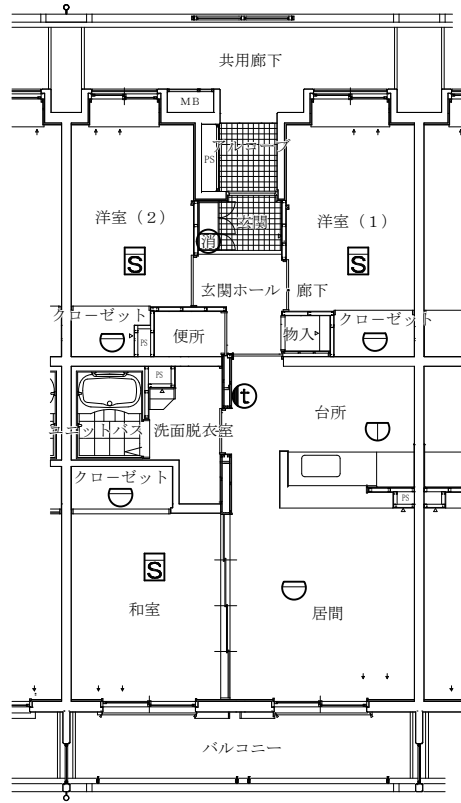
件 名	石垣 (7) 宿舍消防設備点検		
図面名称	登野城第2宿舍平面図 (1階)	縮 尺	—
	陸上自衛隊石垣駐屯地業務隊管理科	図面番号	8 / 10

凡 例

	総合盤 (受信機)
	差動式スポット型感知器
	定温式スポット型感知器
	光電式スポット型感知器 (2種)
	光電式スポット型感知器 (3種)
	防火戸 (自動閉鎖装置)



件 名	石垣 (7) 宿舍消防設備点検		
図面名称	登野城第2宿舍平面図 (2階)	縮 尺	—
陸上自衛隊石垣駐屯地業務隊管理科		図面番号	9 / 10



凡 例

	P型3級受信機
	差動式スポット型感知器
	定温式スポット型感知器
	光電式スポット型感知器 (2種)
	消火器

各戸共通平面図 1/100

プロパン庫平面図 1/50

※登野城第2宿舎は、P型3級受信機の設置なし

件 名	石垣(7)宿舎消防設備点検		
図面名称	各戸共通平面図	プロパン庫平面図	縮 尺
			—
	陸上自衛隊石垣駐屯地業務隊管理科	図面番号	10/10