

仕 様 書

1 件 名

宮古島 (7) 空調機保守点検

2 場 所

- (1) 陸上自衛隊 宮古島駐屯地 沖縄県宮古島市上野字野原83-5
- (2) 陸上自衛隊 保良訓練場 沖縄県宮古島市城辺字保良390

3 概 要

空調機保守点検 2回/年

4 一般事項

- (1) 本仕様書は「宮古島 (7) 空調機保守点検」について、適用する。
- (2) 保守点検作業は、本仕様書及び建築保全業務共通仕様書（建築保全センター）の最新版によるほか各製造メーカーの取扱要領に基づき実施すること。
- (3) 本仕様書について、作業中異常が生じた場合は担当官と協議し、その指示に従うこと。
- (4) 本作業の写真は、カメラ（カラー）又はデジタルカメラ（総画素数80万画素以上及びファイル形式JPEG）を使用し、着手前、施行中、完成時及び担当官の指示するところを撮影し、担当官に提出すること。
- (5) 作業写真は各機器・工程ごと撮影し、A4版工事用アルバムに整理して2部提出すること。
- (6) 保守点検実施後、保守点検作業報告書を2部作成し、作業写真と合わせて提出すること。
- (7) 作業中における火災予防、労働安全及び在来施設等の保護には、十分注意を払うものとし、汚損及び破損した場合は、受注者の責任において速やかに原形に復旧する。
- (8) 作業中に配管からのガス漏れ、作動不良及び運動無能等緊急に修理・適大な部品交換等が必要とされる場合は、速やかにその原因を確認後、担当官へ連絡し指示を受けること。
- (9) 本作業に際して本設計図書に明記なき事項についても施工上当然処置すべき事項は、受注者の負担で実施する。
- (10) 保守点検実施日は、事前に担当官と調整して作業すること。
- (11) 入出門及び交通規制等、駐屯地内での行動は、駐屯地諸規則及び担当官の指示に従う。
- (12) 本点検に必要な消耗品及び材料は、バッテリー・オイル・グリス・潤滑油・ウエス・ヒューズ等については受注者負担により取替を実施するものとする。

5 特記事項

- (1) 点検を実施する空調機の設置場所及び種類等は図面番号4/21~8/21「空調機一覧表」による。
- (2) 点検の結果に応じ実施する保守の範囲は、つぎのとおりとする。

ア 汚れ、詰まり、付着等がある部品又は点検部の清掃

イ 取付不良、作動不良、ずれ等がある場合の調整

ウ ボルト、ねじ等で緩みがある場合の増し締め

エ 次に示す消耗部品の交換又は補充

(7) 潤滑油、グリス、充填油等

(1) ランプ類、ヒューズ類

(7) バッテリー、ガスクケット、オイル類

オ 接触部分、回転部分等への注油

カ 軽微な損傷がある部分の補修、特に以下の表の内容について実施すること

場所	建物番号	種類	作業内容	数量	空調機型式
駐屯地	1号建物	PAC-12	コントローラー基板	1箇所	4/23を参照
	2号建物	PAC-5-2	ドレンポンプ・フロートセンサー	1箇所	5/23を参照
	3号建物	ACP-9	ファンモーター・ファン	1箇所	6/23を参照
	5号建物	ACP-13	ファンモーター・ファン	1箇所	7/23を参照
	6号建物	ACP-1	コントローラー基板・リモコン	1箇所	7/23を参照
	7号建物	ACP-1-2	ドレンアンプキット MIDO-J1215	1箇所	7/23を参照

キ 塗装（タッチペイント）

ク その他特記で定めた事項

(3) 点検及び保守等の実施

ア 点検に際しあらかじめ担当官から劣化及び故障状況を聴取し、点検の参考とする。

イ 点検は、原則として目視、接触又は軽打等により行う。

ウ 測定を行う点検は、定められた測定機器又は当該事項専用の測定機器を使用する。

エ 異常を発見した場合には、同様な異常の発生が予想される箇所の点検を行う。

オ 本点検の点検結果報告書を2部提出し、異常を発見した場合は速やかに担当官に報告するとともに、報告書に明記する。

カ 空調機の種類・点検項目及び点検内容は下表を標準とし、各空調機に該当する項目の点検を実施する。

点 検 項 目	点 検 内 容	備 考
1. 基礎・固定部	① 亀裂、沈下等の異常の有無の点検 ② 固定金具の劣化及びボルトの緩みの点検 ③ 防振材、ストッパー等の劣化の有無の点検	
2. 外観の状況	腐食、変形、破損等の有無の点検	
3. 水系統	汚れ、さび、腐食等の有無の点検	
a. ドレンパン	本体のドレン排水機器を行い、支障のないことの確認	
b. ドレン排水		
4. 電気系統	絶縁抵抗を測定し、その良否の確認	
a. 操作回路・動力回路	緩み及び変色の有無の点検	
b. 端子	盤内の汚れ、異物の付着、緩み及び変形の有無の確認	
c. 操作盤	通電、発熱状態の異常のないことの点検	
d. クラックケースヒーター		
5. 送風機【室外機含む】	緩み、亀裂、腐蝕等の異常の有無の点検	
a. Vベルト	異常音、異常振動等の有無の点検	
b. 軸受	汚れ、振動等の有無の点検	
c. 羽根車	回転方向が正しいことの確認	
d. 電動機		

前項のつづき

点 検 項 目	点 検 内 容	備 考
6. エアフィルター	詰まり、損傷等の有無の点検	
a. ろ材	変形、腐食等の有無の点検	
b. 枠	① ガス漏れの有無の点検	
7. 冷媒系統	② 配管の損傷等の有無の点検	
8. 熱交換器	① ファンコンイル及び凝縮器の汚れ、損傷等の有無の点検	
9. 保安装置	② 汚れ、損傷等の有無の点検	
a. インターロック	室内送風機運転と（補助）電気ヒーターが連動して作動することを確認する。	
b. 圧力閉閉器	作動の良否の確認	
c. 可溶性及び安全弁	ガス漏れ、変形等の有無の確認	
d. 温度ヒューズ	溶断、変形及び変色の有無の確認	
e. 過熱防止器	作動の良否の確認	
f. 圧力計	指示値が正常であることの確認	
10. 自動制御機器	① 温度調節器、湿度調節器、タイマー制御、圧力制御及び容量制御が設定値で作動することの確認	
11. 運転調整	② 腐食、変形、破損等の有無の点検	
a. 音・振動	異常のないことの確認	
b. 電源電圧	① 供給電圧に異常のないことの確認	
c. 運転電流	② 運転時における電圧変動が規定値内にあることの確認	
d. 冷凍機油	① 主電流及び圧縮機電流が定格以下にあることの確認	
e. 熱交換状況	② 送風機及び加温器の電流に異常がないことの確認	
f. 除霜装置	③ 電気ヒーターの電流が定格値にあることの確認 汚損、劣化及び油量の適否の点検 冷媒、室外機及び室内機吐出し空気温度を点検し、熱交換状況が正常であることを確認 検知作動及び四方弁作動の良否の点検	

駐屯地空調機一覽表(2)

機名	空調区分	製造	一連番号	記号	型式	電機			定格冷凍トン	構造	台数	防塵場所	一連番号	記号	型式	電源			冷却能力	設置方式	台数	設置場所	備考
						電圧(V)	電流(A)	消費電力(kW)								電圧(V)	電流(A)	消費電力(kW)					
2号機庫	マルチ	三菱電機	35	ACP-1	FUHV-P335DMG5	3	200	33.5	4.9	12	1	屋上	51	ACP-1-1	PLFY-P22EMG5	1	200	2.2	2.2	天井吊込	3	1	第1庫(1)
			36	ACP-2	PUSV-P112MH1	3	200	11.2	2.0	4	1	屋上	52	ACP-1-2	PLFY-P36EMG5	1	200	3.6	3.6	天井吊込	2	1	第2庫(2)
			37	ACP-3	FUHV-P280DMG5	3	200	28.0	3.9	10	1	屋上	53	ACP-1-3	PLFY-P22EMG5	1	200	2.2	2.2	天井吊込	4	1	第3庫(3)
			38	ACP-4	PUSV-P160MH1	3	200	16.0	2.4	6.7	1	屋上	54	ACP-1-4	PLFY-P22EMG5	1	200	2.2	2.2	天井吊込	1	1	第4庫(4)
			39	ACP-5	FUHV-P335DMG5	3	200	33.5	4.9	12	1	屋上	55	ACP-2-1	PLFY-P36EMG5	1	200	3.6	3.6	天井吊込	2	1	第5庫(5)
			40	ACP-6	FUHV-P280DMG5	3	200	28.0	3.9	10	1	屋上	56	ACP-2-2	PLFY-P22EMG5	1	200	2.2	2.2	天井吊込	2	1	第6庫(6)
			41	ACP-7	FUHV-P224DMG5	3	200	22.4	3.2	8	1	屋上	57	ACP-3-1	PLFY-P28EMG5	1	200	2.8	2.8	天井吊込	1	1	第7庫(7)
			42	ACP-8	FUHV-P280DMG5	3	200	28.0	3.9	10	1	屋上	58	ACP-3-2	PLFY-P36EMG5	1	200	3.6	3.6	天井吊込	3	1	第8庫(8)
			43	ACP-9	PUSV-P140MH2	3	200	14.0	2.3	5	1	屋上	59	ACP-3-3	PLFY-P22EMG5	1	200	2.2	2.2	天井吊込	2	1	第9庫(9)
			44	PAC-1	FUHV-P224DM-E	3	200	24.6	3.1	7	1	屋上	60	ACP-4-1	PLFY-P22EMG5	1	200	2.2	2.2	天井吊込	4	1	第10庫(10)
			45	PAC-2	FUZ-ERMP40KA6	3	200	3.6	0.8	1.2	1	屋上	61	ACP-4-2	PLFY-P22EMG5	1	200	2.2	2.2	天井吊込	1	1	第11庫(11)
			46	PAC-3	FUZ-ERMP40KA6	3	200	3.6	0.8	1.2	1	屋上	62	ACP-4-3	PLFY-P36EMG5	1	200	3.6	3.6	天井吊込	2	1	第12庫(12)
			47	PAC-4	FUZ-ERMP40KA6	3	200	3.6	0.8	1.2	1	屋上	63	ACP-5-1	PLFY-P22EMG5	1	200	2.2	2.2	天井吊込	1	1	第13庫(13)
			48	PAC-5	FUZ-ERMP40KA6	3	200	3.6	0.8	1.2	1	屋上	64	ACP-5-2	PLFY-P22EMG5	1	200	2.2	2.2	天井吊込	2	1	第14庫(14)
			49	PAC-6	FUZ-ERMP40KA6	3	200	3.6	0.8	1.2	1	屋上	65	ACP-5-3	PLFY-P36EMG5	1	200	3.6	3.6	天井吊込	2	1	第15庫(15)
			50	PAC-7	FUZ-ERMP40KA6	3	200	3.6	0.8	1.2	1	屋上	66	ACP-6-1	PLFY-P22EMG5	1	200	2.2	2.2	天井吊込	1	1	第16庫(16)
			51	PAC-8	FUZ-ERMP40KA6	3	200	3.6	0.8	1.2	1	屋上	67	ACP-6-2	PLFY-P22EMG5	1	200	2.2	2.2	天井吊込	2	1	第17庫(17)
			52	PAC-9	FUZ-ERMP40KA6	3	200	3.6	0.8	1.2	1	屋上	68	ACP-6-3	PLFY-P36EMG5	1	200	3.6	3.6	天井吊込	2	1	第18庫(18)
			53	PAC-10	FUZ-ERMP40KA6	3	200	3.6	0.8	1.2	1	屋上	69	ACP-7-1	PLFY-P22EMG5	1	200	2.2	2.2	天井吊込	4	1	第19庫(19)
			54	ACR-1	MSZ-AXV2222E	1	100	2.2	-	0.8	1	屋上	70	ACP-7-2	PLFY-P22EMG5	1	200	2.2	2.2	天井吊込	1	1	第20庫(20)
			55	ACR-2	MSZ-AXV2222E	1	100	2.2	-	0.8	1	屋上	71	ACP-7-3	PLFY-P22EMG5	1	200	2.2	2.2	天井吊込	2	1	第21庫(21)
			56	ACR-3	MSZ-AXV2222E	1	100	2.8	-	1	1	屋上	72	ACP-8-1	PLFY-P22EMG5	1	200	2.2	2.2	天井吊込	4	1	第22庫(22)
			57	OACP-1	FCU-OD-15RP	3	200	50.4	-	15	1	屋上	73	ACP-8-2	PLFY-P22EMG5	1	200	2.2	2.2	天井吊込	5	1	第23庫(23)
			58	OACP-2	FCU-OD-15HP	3	200	43.8	-	15	1	屋上	74	ACP-8-3	PLFY-P22EMG5	1	200	2.2	2.2	天井吊込	2	1	第24庫(24)
			59	ACP-1	PUSV-P112MH2	3	200	11.2	2.0	4	1	屋上	75	ACP-9-1	PLFY-P22EMG5	1	200	2.2	2.2	天井吊込	2	1	第25庫(25)
			60	ACP-2	PUSV-P112MH2	3	200	11.2	2.0	4	1	屋上	76	ACP-9-2	PLFY-P22EMG5	1	200	2.2	2.2	天井吊込	2	1	第26庫(26)
			61	ACP-3	PUSV-P140MH2	3	200	14.0	2.3	5	1	屋上	77	ACP-10-1	PLFY-P22EMG5	1	200	2.2	2.2	天井吊込	1	1	第27庫(27)
			62	ACP-4	FUHV-P224DMG6	3	200	22.4	3.2	8	1	屋上	78	ACP-10-2	PLFY-P22EMG5	1	200	2.2	2.2	天井吊込	2	1	第28庫(28)
			63	ACP-5	FUHV-P224DMG6	3	200	22.4	3.2	8	1	屋上	79	ACP-10-3	PLFY-P22EMG5	1	200	2.2	2.2	天井吊込	2	1	第29庫(29)
			64	ACP-6	PUSV-P112MH2	3	200	11.2	2.0	4	1	屋上	80	ACP-11-1	PLFY-P22EMG5	1	200	2.2	2.2	天井吊込	1	1	第30庫(30)
			65	ACP-7	FUHV-P224DMG6	3	200	22.4	3.2	8	1	屋上	81	ACP-11-2	PLFY-P22EMG5	1	200	2.2	2.2	天井吊込	2	1	第31庫(31)
			66	ACP-8	PUSV-P140MH2	3	200	14.0	2.3	5	1	屋上	82	ACP-11-3	PLFY-P22EMG5	1	200	2.2	2.2	天井吊込	2	1	第32庫(32)
			67	ACP-9	FUHV-P224DMG6	3	200	22.4	3.2	8	1	屋上	83	ACP-12-1	PLFY-P22EMG5	1	200	2.2	2.2	天井吊込	1	1	第33庫(33)
			68	ACP-10	PUSV-P112MH2	3	200	11.2	2.0	4	1	屋上	84	ACP-12-2	PLFY-P22EMG5	1	200	2.2	2.2	天井吊込	2	1	第34庫(34)
			69	ACP-11	FUHV-P224DMG6	3	200	22.4	3.2	8	1	屋上	85	ACP-12-3	PLFY-P22EMG5	1	200	2.2	2.2	天井吊込	2	1	第35庫(35)
			70	ACP-12	PUSV-P140MH2	3	200	14.0	2.3	5	1	屋上	86	ACP-13-1	PLFY-P22EMG5	1	200	2.2	2.2	天井吊込	1	1	第36庫(36)
			71	ACP-13	FUHV-P224DMG6	3	200	22.4	3.2	8	1	屋上	87	ACP-13-2	PLFY-P22EMG5	1	200	2.2	2.2	天井吊込	2	1	第37庫(37)
72	ACP-14	PUSV-P112MH2	3	200	11.2	2.0	4	1	屋上	88	ACP-13-3	PLFY-P22EMG5	1	200	2.2	2.2	天井吊込	2	1	第38庫(38)			
73	ACP-15	FUHV-P224DMG6	3	200	22.4	3.2	8	1	屋上	89	ACP-14-1	PLFY-P22EMG5	1	200	2.2	2.2	天井吊込	1	1	第39庫(39)			
74	ACP-16	PUSV-P140MH2	3	200	14.0	2.3	5	1	屋上	90	ACP-14-2	PLFY-P22EMG5	1	200	2.2	2.2	天井吊込	2	1	第40庫(40)			
75	ACP-17	FUHV-P224DMG6	3	200	22.4	3.2	8	1	屋上	91	ACP-14-3	PLFY-P22EMG5	1	200	2.2	2.2	天井吊込	2	1	第41庫(41)			
76	ACP-18	PUSV-P112MH2	3	200	11.2	2.0	4	1	屋上	92	ACP-15-1	PLFY-P22EMG5	1	200	2.2	2.2	天井吊込	1	1	第42庫(42)			
77	ACP-19	FUHV-P224DMG6	3	200	22.4	3.2	8	1	屋上	93	ACP-15-2	PLFY-P22EMG5	1	200	2.2	2.2	天井吊込	2	1	第43庫(43)			
78	ACP-20	PUSV-P140MH2	3	200	14.0	2.3	5	1	屋上	94	ACP-15-3	PLFY-P22EMG5	1	200	2.2	2.2	天井吊込	2	1	第44庫(44)			
79	ACP-21	FUHV-P224DMG6	3	200	22.4	3.2	8	1	屋上	95	ACP-16-1	PLFY-P22EMG5	1	200	2.2	2.2	天井吊込	1	1	第45庫(45)			
80	ACP-22	PUSV-P112MH2	3	200	11.2	2.0	4	1	屋上	96	ACP-16-2	PLFY-P22EMG5	1	200	2.2	2.2	天井吊込	2	1	第46庫(46)			
81	ACP-23	FUHV-P224DMG6	3	200	22.4	3.2	8	1	屋上	97	ACP-16-3	PLFY-P22EMG5	1	200	2.2	2.2	天井吊込	2	1	第47庫(47)			
82	ACP-24	PUSV-P140MH2	3	200	14.0	2.3	5	1	屋上	98	ACP-17-1	PLFY-P22EMG5	1	200	2.2	2.2	天井吊込	1	1	第48庫(48)			
83	ACP-25	FUHV-P224DMG6	3	200	22.4	3.2	8	1	屋上	99	ACP-17-2	PLFY-P22EMG5	1	200	2.2	2.2	天井吊込	2	1	第49庫(49)			
84	ACP-26	PUSV-P112MH2	3	200	11.2	2.0	4	1	屋上	100	ACP-17-3	PLFY-P22EMG5	1	200	2.2	2.2	天井吊込	2	1	第50庫(50)			
85	ACP-27	FUHV-P224DMG6	3	200	22.4	3.2	8	1	屋上	101	ACP-18-1	PLFY-P22EMG5	1	200	2.2	2.2	天井吊込	1	1	第51庫(51)			
86	ACP-28	PUSV-P140MH2	3	200	14.0	2.3	5	1	屋上	102	ACP-18-2	PLFY-P22EMG5	1	200	2.2	2.2	天井吊込	2	1	第52庫(52)			
87	ACP-29	FUHV-P224DMG6	3	200	22.4	3.2	8	1	屋上	103	ACP-18-3	PLFY-P22EMG5	1	200	2.2	2.2	天井吊込	2	1	第53庫(53)			
88	ACP-30	PUSV-P112MH2	3	200	11.2	2.0	4	1	屋上	104	ACP-19-1	PLFY-P22EMG5	1	200	2.2	2.2	天井吊込	1	1	第54庫(54)			
89	ACP-31	FUHV-P224DMG6	3	200	22.4	3.2	8	1	屋上	105	ACP-19-2	PLFY-P22EMG5	1	200	2.2	2.2	天井吊込	2	1	第55庫(55)			
90	ACP-32	PUSV-P140MH2	3	200	14.0	2.3	5	1	屋上	106	ACP-19-3	PLFY-P22EMG5	1	200	2.2	2.2	天井吊込	2	1	第56庫(56)			
91	ACP-33	FUHV-P224DMG6	3	200	22.4	3.2	8	1	屋上	107	ACP-20-1	PLFY-P22EMG5	1	200	2.2	2.2	天井吊込	1	1	第57庫(57)			
92	ACP-34	PUSV-P112MH2	3	200	11.2	2.0	4	1	屋上	108	ACP-20-2	PLFY-P22EMG5	1	200	2.2	2.2	天井吊込	2	1	第58庫(58)			
93	ACP-35	FUHV-P224DMG6	3	200	22.4	3.2	8	1	屋上	109	ACP-20-3	PLFY-P22EMG5	1	200	2.2	2.2	天井吊込	2	1	第59庫(59)			
94	ACP-36	PUSV-P140MH2	3	200	14.0	2.3	5	1	屋上	110	ACP-21-1	PLFY-P22EMG5	1	200	2.2	2.2	天井吊込	1	1	第60庫(60)			

種別	空調区分	製造	一週番号	記号	型式	電圧		定格消費電力(kW)	運転消費電力(kW)	運転圧力(HFP)	設置場所	一週番号	記号	型式	電圧	冷房能力(kW)	電圧	冷房能力(kW)	設置方式	台数	階数	設置場所	備考
						相	(V)																
3号機庫	マルチ	三菱電機	67	ACP-9	PURY-P224DMG6	3	200	22.4	3.21	8	屋上	1	ACP-9-1	PLFY-P45EMG6	1	200	4.5	2.00	天井埋込	3	2	機庫(1,3)	
	マルチ	三菱電機	68	ACP-10	PUSY-P160MH2	3	200	16.0	2.4	5.7	屋上	1	ACP-10-1	PLFY-P22EMG6	1	200	2.2	2.00	天井埋込	1	2	機庫(1,4)	
	マルチ	三菱電機	69	PAC-1	PUHV-P224DMJ1	3	200	22.4	3.21	8	屋上	1	PAC-1	PC-RP160KA15	1	200	22.4	2.00	天井埋込	1	1	機庫(1)	
	マルチ	三菱電機	70	PAC-2	PUZ-ERMP160LA8	3	200	14.0	2.73	5	屋上	1	PAC-2	PC-RP160KA15	1	200	16.0	2.00	天井埋込	1	1	機庫(3)	
	マルチ	三菱電機	71	PAC-3	PUZ-ERMP112LA8	3	200	10.0	2.24	3.6	屋上	1	PAC-3	PL-RP112LA15	1	200	11.2	2.00	天井埋込	1	1	機庫(1)	
	マルチ	三菱電機	72	PAC-4	PUZ-ERMP40KA8	3	200	3.6	0.81	1.3	屋上	1	PAC-4	PL-RP40LA15	1	200	4.0	2.00	天井埋込	1	1	機庫(2)	
	マルチ	三菱電機	73	PAC-5	PUZ-ERMP40KA8	3	200	3.6	0.81	1.3	屋上	1	PAC-5	PL-RP40LA15	1	200	4.0	2.00	天井埋込	1	1	機庫(2)	
	マルチ	三菱電機	74	PAC-6	PUZ-ERMP40KA8	3	200	3.6	0.81	1.3	屋上	1	PAC-6	PL-RP40LA15	1	200	4.0	2.00	天井埋込	1	1	機庫(3)	
	マルチ	三菱電機	75	PAC-7	PUZ-ERMP40KA8	3	200	3.6	0.81	1.3	屋上	1	PAC-7	PL-RP40LA15	1	200	4.0	2.00	天井埋込	1	2	機庫(1)	
	マルチ	三菱電機	76	PAC-8	PUZ-ERMP40KA8	3	200	3.6	0.81	1.3	屋上	1	PAC-8	PL-ERP40EA7	1	200	4.0	2.00	天井埋込	1	2	機庫(1)	
4号機庫	マルチ	三菱電機	77	PAC-9	PUZ-ERMP40KA8	3	200	3.6	0.81	1.3	屋上	1	PAC-9	PL-ERP40EA7	1	200	4.0	2.00	天井埋込	1	2	機庫(1)	
	マルチ	三菱電機	78	PAC-10	PUZ-ERMP140LA8	3	200	12.5	2.56	3.8	屋上	1	PAC-10	PC-RP140KA15	1	200	14.0	2.00	天井埋込	1	2	機庫(6)	
	マルチ	三菱電機	79	PAC-11	PUZ-ERMP40KA8	3	200	3.6	0.81	1.3	屋上	1	PAC-11	PL-RP40LA15	1	200	4.0	2.00	天井埋込	1	2	機庫(6)	
	外調機	西原技研	80	OACP-1	FCU-OD-30HP	3	200	74.9	-	3.0	屋上	1	OACP-1	FCU-502	3	200	-	3.00	吊置	1	1	機庫(4)	
	外調機	西原技研	81	OACP-2	FCU-OD-15HP	3	200	45.4	-	1.6	屋上	1	OACP-2	FCU-332	3	200	-	3.00	吊置	1	1	機庫(4)	
	マルチ	三菱電機	82	ACP-1	PUNY-P280DMG6	3	200	28.0	3.92	1.0	屋上	1	ACP-1-1	PLFY-P45EMG6	1	200	4.6	2.00	天井埋込	2	1	機庫(4)	
	マルチ	三菱電機	83	ACP-2	PUSY-P160MH2	3	200	16.0	2.4	5.7	屋上	1	ACP-1-2	PLFY-P65EMG6	1	200	5.6	2.00	天井埋込	2	1	機庫(4)	
	マルチ	三菱電機	84	ACP-3	PUNY-P224DMG6	3	200	22.4	3.21	8	屋上	1	ACP-2-1	PLFY-P45EMG6	1	200	4.5	2.00	天井埋込	3	1	機庫(4)	
	マルチ	三菱電機	85	ACP-4	PUNY-P224DMG6	3	200	22.4	3.21	8	屋上	1	ACP-2-2	PLFY-P22EMG6	1	200	2.2	2.00	天井埋込	2	1	機庫(4)	
	マルチ	三菱電機	86	ACP-5	PUHV-P280DMG6	3	200	28.0	3.92	1.0	屋上	1	ACP-4-1	PLFY-P22EMG6	1	200	2.2	2.00	天井埋込	2	1	機庫(4)	
5号機庫	マルチ	三菱電機	87	ACP-6	PUSY-P112MH2	3	200	11.2	2.04	4	屋上	1	ACP-4-2	PLFY-P22EMG6	1	200	2.2	2.00	天井埋込	2	1	機庫(4)	
	マルチ	三菱電機	88	ACP-7	PUSY-P160MH2	3	200	16.0	2.4	5.7	屋上	1	ACP-5-1	PLFY-P22EMG6	1	200	2.2	2.00	天井埋込	2	1	機庫(4)	
	マルチ	三菱電機	89	ACP-8	PUHV-P224DMG6	3	200	22.4	3.21	8	屋上	1	ACP-5-2	PLFY-P22EMG6	1	200	2.2	2.00	天井埋込	2	1	機庫(4)	
	マルチ	三菱電機	90	PAC-1	PUHV-P224DMJ1	3	200	22.4	3.21	8	屋上	1	PAC-1	PC-RP140KA15	1	200	14.0	2.00	天井埋込	1	1	機庫(1)	
	マルチ	三菱電機	91	PAC-2	PUZ-ERMP140LA8	3	200	12.5	2.56	4.5	屋上	1	PAC-2	PC-RP140KA15	1	200	14.0	2.00	天井埋込	1	1	機庫(3)	
	マルチ	三菱電機	92	PAC-3	PUZ-ERMP40KA8	3	200	3.6	0.81	1.3	屋上	1	PAC-3	PL-RP40LA15	1	200	4.0	2.00	天井埋込	1	1	機庫(1)	
	マルチ	三菱電機	93	PAC-4	PUZ-ERMP40KA8	3	200	3.6	0.81	1.3	屋上	1	PAC-4	PL-RP40LA15	1	200	4.0	2.00	天井埋込	1	1	機庫(6)	
	マルチ	三菱電機	94	PAC-5	PUZ-ERMP40KA8	3	200	3.6	0.81	1.3	屋上	1	PAC-5	PL-ERP40EA7	1	200	4.0	2.00	天井埋込	1	2	機庫(4)	
	マルチ	三菱電機	95	PAC-6	PUZ-ERMP40KA8	3	200	3.6	0.81	1.3	屋上	1	PAC-6	PL-RP40LA15	1	200	4.0	2.00	天井埋込	1	2	機庫(5)	
	マルチ	三菱電機	96	PAC-7	PUZ-ERMP40KA8	3	200	3.6	0.81	1.3	屋上	1	PAC-7	PL-RP40LA15	1	200	4.0	2.00	天井埋込	1	2	機庫(5)	
6号機庫	マルチ	三菱電機	97	PAC-8	PUZ-ERMP140LA8	3	200	12.5	2.56	4.5	屋上	1	PAC-8	PC-RP140KA15	1	200	14.0	2.00	天井埋込	1	2	機庫(3)	
	マルチ	三菱電機	98	PAC-9	PUZ-ERMP40KA8	3	200	3.6	0.81	1.3	屋上	1	PAC-9	PL-RP40LA15	1	200	4.0	2.00	天井埋込	1	2	機庫(3)	
	マルチ	三菱電機	99	PAC-10	PUZ-ERMP40KA8	3	200	3.6	0.81	1.3	屋上	1	PAC-10	PL-RP40LA15	1	200	4.0	2.00	天井埋込	1	2	機庫(3)	
	マルチ	三菱電機	100	PAC-11	PUZ-ERMP40KA8	3	200	3.6	0.81	1.3	屋上	1	PAC-11	PL-RP40LA15	1	200	4.0	2.00	天井埋込	1	2	機庫(3)	
	マルチ	三菱電機	101	ACP-1	MSZ-AXV222E	1	100	2.2	-	0.8	屋上	1	ACP-1	MSZ-AXV222E-W-IN	1	100	2.2	3.6	壁掛け	1	2	機庫(1)	
	マルチ	三菱電機	102	ACP-2	MSZ-AXV362E	1	100	3.6	-	1.3	屋上	1	ACP-2	MSZ-AXV362E-W-IN	1	100	3.6	壁掛け	1	2	機庫(1)		
	マルチ	三菱電機	103	ACP-3	MSZ-AXV562E	1	100	5.6	-	1.9	屋上	1	ACP-3	MSZ-AXV562E-W-IN	1	100	5.6	壁掛け	1	2	機庫(1)		
	外調機	西原技研	104	OACP-1	FCU-OD-8HP	3	200	16.8	-	8	2F外	1	OACP-1	FCU-152	3	200	-	3.00	天井埋込	1	1	機庫(1)	
	外調機	西原技研	105	OACP-2	FCU-OD-8HP	3	200	16.4	-	8	2F外	1	OACP-2	FCU-102	3	200	-	3.00	天井埋込	1	1	機庫(1)	
	外調機	西原技研	106	OACP-3	FCU-OD-8HP	3	200	10.6	-	5	2F外	1	OACP-3	FCU-102	3	200	-	3.00	天井埋込	1	1	機庫(1)	
外調機	西原技研	107	OACP-4	PUHV-P280DMJ1	3	200	27.5	3.92	2.0	2F外	1	OACP-4	PFAV-P670DMJ1-F	3	200	67.0	床置	2	2	機庫(1)			
外調機	西原技研	108	OACP-5	PUHV-P400SDMJ1	3	200	137.5	4.9	4.0	3F外	1	OACP-5	PFAV-P1330DMJ1	3	200	133.0	床置	3	2	機庫(1)			
外調機	西原技研	109	OACP-6	FCU-OD-10HP	3	200	27.5	-	1.0	1F外	1	OACP-6	FCU-222	3	200	-	3.00	天井埋込	1	2	機庫(1)		
外調機	西原技研	110	OACP-7	FCU-OD-10HP	3	200	27.1	-	1.0	1F外	1	OACP-7	FCU-222	3	200	-	3.00	天井埋込	1	2	機庫(1)		
外調機	西原技研	111	OACP-8	FCU-OD-8HP	3	200	9.8	-	5	1F外	1	OACP-8	FCU-102	3	200	-	3.00	天井埋込	1	1	男子更衣室		

駐屯地空調機一覽表(4)

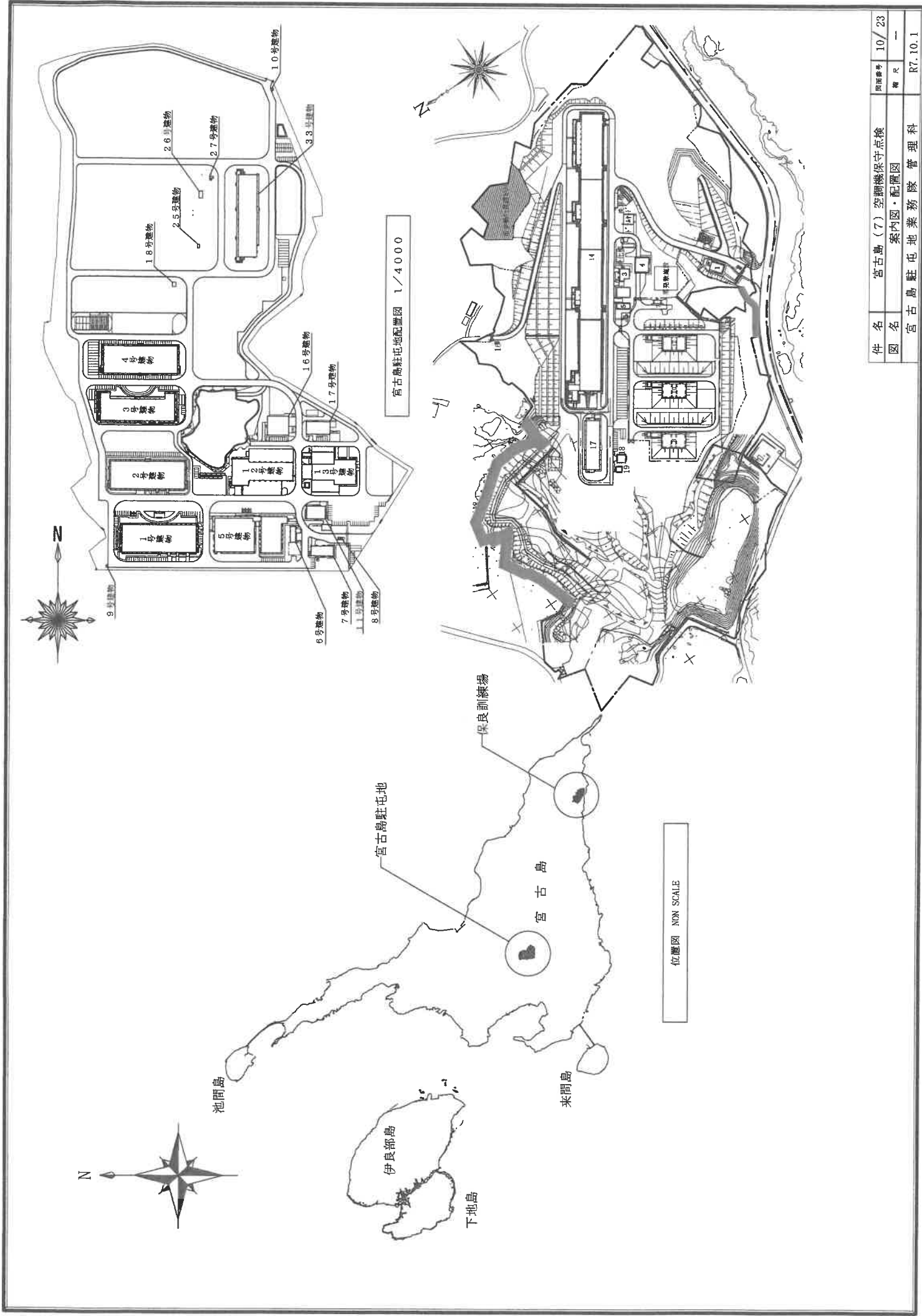
機名	区分	製造	型式				電壓				容量				配号				設置場所	分岐	機種	分岐	機種	設置場所	備考
			型式	型式	型式	型式	額定電圧(V)	額定電圧(V)	額定電圧(V)	額定電圧(V)	額定電圧(V)	額定電圧(V)	額定電圧(V)	額定電圧(V)	額定電圧(V)	額定電圧(V)	額定電圧(V)	額定電圧(V)							
小ナシ	三原電機	112	ACP-1	PUHV-F400DMJ1	3	200	79.7	4.98	3.0	2	2F外	03	ACP-1	PFAY-P800DMJ1	3	200	80.0	依置	1	1	機庫	1	機庫	1	機庫
小ナシ	三原電機	113	ACP-2	PUHV-P450DMJ1	3	200	45.0	5.73	1.6	1	2F外	03	ACP-2	PFAY-P450DMJ1	3	200	45.0	依置	1	1	機庫	1	機庫	1	機庫
マルチ	三原電機	114	ACP-3	PUSY-P140MH1	3	200	14.0	2.3	5	1	2F外	03	ACP-3-1	PLFY-P228MG5	1	200	2.2	天井吊込	1	1	機庫	1	機庫	1	機庫
												03	ACP-3-2	PLFY-P456MG5	1	200	4.6	天井吊込	1	1	機庫	1	機庫	1	機庫
												03	ACP-3-3	PLFY-P28MG5	1	200	2.2	天井吊込	1	1	機庫	1	機庫	1	機庫
												03	ACP-3-4	PLFY-P28MG5	1	200	2.2	天井吊込	1	1	機庫	1	機庫	1	機庫
マルチ	三原電機	115	ACP-4	PUZ-ERP224KA11	3	200	22.4	3.27	8	1	2F外	03	ACP-4	PL-ERP56EA6	1	200	6.6	天井吊込	4	1	床下(廊下)	1	床下(廊下)	1	床下(廊下)
マルチ	三原電機	116	ACP-5	PUSY-P80SMH1	1	200	8.0	1.77	2.8	1	2F外	03	ACP-5-1	PKFY-P228MG5	1	200	2.2	天井吊込	1	1	機庫	1	機庫	1	機庫
												03	ACP-5-2	PKFY-P28MG5	1	200	2.2	天井吊込	1	1	機庫	1	機庫	1	機庫
マルチ	三原電機	117	ACP-6	PUHV-P450DM-E	3	200	45.0	5.71	1.6	1	2F外	03	ACP-6	FCAY-P224DM-E	3	200	22.4	天井吊込	4	2	機庫	4	機庫	2	機庫
マルチ	三原電機	118	ACP-7	PUZ-ERP224KA11	3	200	22.4	3.27	8	1	2F外	03	ACP-7	PL-ERP56EA6	1	200	5.6	天井吊込	4	2	機庫	4	機庫	2	機庫
マルチ	三原電機	119	ACP-8	PUZ-ERPMP80HA6	3	200	8.0	1.37	2.8	1	2F外	03	ACP-8	PL-ERP8EA6	1	200	8.0	天井吊込	1	2	機庫	1	機庫	2	機庫
マルチ	三原電機	120	ACP-9	PUZ-ERPMP40KA6	3	200	4.0	0.81	1.4	1	2F外	03	ACP-9	PL-ERP40EA6	1	200	4.0	天井吊込	1	2	機庫	1	機庫	2	機庫
マルチ	三原電機	121	ACP-10	PUZ-ERPMP40KA6	3	200	4.0	0.81	1.4	1	2F外	03	ACP-10	PL-ERP40EA6	1	200	4.0	天井吊込	1	2	機庫	1	機庫	2	機庫
マルチ	三原電機	122	ACP-11	PUZ-ERPMP40KA6	3	200	4.0	0.81	1.4	1	2F外	03	ACP-11	PL-ERP40EA6	1	200	4.0	天井吊込	1	2	機庫	1	機庫	2	機庫
マルチ	三原電機	123	ACP-12	MUZ-JXV2218E	1	100	2.2	0.78	1.4	1	2F外	03	ACP-12	MUZ-JXV2218-W-IN	1	100	-	天井吊込	1	2	機庫	1	機庫	2	機庫
マルチ	三原電機	124	ACP-13	PUZ-ERP40SKA6	1	200	4.0	0.81	1.4	1	2F外	03	ACP-13	PL-ERP40LA14	1	200	4.0	天井吊込	1	2	機庫	1	機庫	2	機庫
マルチ	三原電機	125	ACP-14	PUHV-P800DMJ1	3	200	140.0	5.78	5.0	3	2F外	03	ACP-14	PFAY-P1400DMJ1	3	200	140.0	依置	1	2	機庫	1	機庫	2	機庫
マルチ	三原電機	126	ASC-1	RSP80A	3	200	28.0	-	10	1	屋上	03	ASC-1	FDP280B	3	200	-	天井吊込	1	1	機庫	1	機庫	1	機庫
マルチ	三原電機	127	ASC-2	RSP80BAT	3	200	8.0	-	2.8	1	屋上	03	ASC-2	FDP80B	3	200	-	天井吊込	1	1	機庫	1	機庫	1	機庫
マルチ	三原電機	128	ASC-3	RSP80BAT	3	200	6.3	-	2.2	1	屋上	03	ASC-3	FDP69A	3	200	-	天井吊込	1	1	機庫	1	機庫	1	機庫
マルチ	三原電機	129	ACP-1	MUZ-JXV2218E	1	100	2.2	-	0.8	1	屋上	03	ACP-1	MSZ-JXV2218-W-IN	1	100	-	天井吊込	1	1	機庫	1	機庫	1	機庫
マルチ	三原電機	130	ACP-2	MUZ-JXV2218E	1	100	2.2	-	0.8	1	屋上	03	ACP-2	MSZ-JXV2218-W-IN	1	100	-	天井吊込	1	1	機庫	1	機庫	1	機庫
マルチ	三原電機	131	ACP-3	PUZ-ERPMP50KA6	3	200	5.0	1.09	1.8	1	屋上	03	ACP-3	FC-ERP50KA14	3	200	5.6	天井吊込	1	1	機庫	1	機庫	1	機庫
マルチ	三原電機	132	ACP-1	PUHY-P224DMG5	3	200	22.4	3.27	1.8	1	屋上	03	ACP-1	MSZ-JXV2218-W-IN	3	200	22.4	天井吊込	1	1	機庫	1	機庫	1	機庫
マルチ	三原電機	133	ACP-2	PUHY-P400DMG5	3	200	40.0	5.31	1.4	1	屋上	03	ACP-2	PLFY-P228MG5	3	200	2.8	天井吊込	1	1	機庫	1	機庫	1	機庫
												03	ACP-2	PLFY-P38MG5	1	200	3.6	天井吊込	1	1	機庫	1	機庫	1	機庫
												03	ACP-2	PLFY-P71EMG5	1	200	7.1	天井吊込	2	1	機庫	2	機庫	1	機庫
												03	ACP-2	PLFY-P28MG5	1	200	2.2	天井吊込	1	1	機庫	1	機庫	1	機庫
												03	ACP-2	PLFY-P28MG5	1	200	2.2	天井吊込	1	1	機庫	1	機庫	1	機庫
												03	ACP-2	LGH-N50RDF2-DM	1	200	-	天井吊込	1	1	機庫	1	機庫	1	機庫
												03	ACP-2	PLFY-P228MG5	3	200	2.8	天井吊込	1	1	機庫	1	機庫	1	機庫
												03	ACP-2	PLFY-P38MG5	1	200	3.6	天井吊込	1	1	機庫	1	機庫	1	機庫
												03	ACP-2	PLFY-P71EMG5	1	200	7.1	天井吊込	1	1	機庫	1	機庫	1	機庫
												03	ACP-2	PLFY-P71EMG5	1	200	7.1	天井吊込	1	1	機庫	1	機庫	1	機庫
												03	ACP-2	PLFY-P71EMG5	1	200	7.1	天井吊込	1	1	機庫	1	機庫	1	機庫
												03	ACP-2	PLFY-P71EMG5	1	200	7.1	天井吊込	1	1	機庫	1	機庫	1	機庫
												03	ACP-2	LGH-N50RDF2-80-DM	1	200	-	天井吊込	1	1	機庫	1	機庫	1	機庫
												03	ACP-3	MSZ-JXV2218-W-IN	1	100	-	天井吊込	1	1	機庫	1	機庫	1	機庫
マルチ	三原電機	134	ACP-3	MUZ-JXV2218E	1	100	2.2	-	0.8	1	屋上	03	ACP-3	MSZ-JXV2218-W-IN	1	100	-	天井吊込	1	1	機庫	1	機庫	1	機庫
マルチ	三原電機	135	ACP-1	MUZ-JXV2218E	1	100	2.2	-	0.8	1	屋上	03	ACP-1	MSZ-JXV2218-W-IN	1	100	-	天井吊込	1	1	機庫	1	機庫	1	機庫
マルチ	三原電機	136	ACP-1	MUZ-JXV2218E	1	100	2.2	-	0.8	1	屋上	03	ACP-1	MSZ-JXV2218-W-IN	1	100	-	天井吊込	1	1	機庫	1	機庫	1	機庫
マルチ	三原電機	137	ACP-1	MUZ-JXV2218E	1	100	2.2	-	0.8	1	屋上	03	ACP-1	MSZ-JXV2218-W-IN	1	100	-	天井吊込	1	1	機庫	1	機庫	1	機庫
マルチ	三原電機	138	ACP-1	PUSY-P112MH1	3	200	11.2	2.04	4	1	屋上	03	ACP-1-1	PLFY-P38MG5	1	200	3.6	天井吊込	1	1	機庫	1	機庫	1	機庫
												03	ACP-1-2	PLFY-P56MG5	1	200	5.6	天井吊込	1	1	機庫	1	機庫	1	機庫
マルチ	三原電機	139	ACP-2	PUZ-ERPMP80HA6	3	200	7.1	1.37	-	3	屋上	03	ACP-2	FCU-102	3	200	-	天井吊込	1	1	機庫	1	機庫	1	機庫
マルチ	三原電機	140	ACP-1	FCU-OD-3HP	3	200	7.2	-	3	1	屋上	03	ACP-1	FCU-332	1	200	3.6	天井吊込	1	1	機庫	1	機庫	1	機庫
マルチ	三原電機	141	ACP-1	PUHY-P280DMG5	3	200	28.0	3.92	10	1	屋上	03	ACP-1	FCU-332	1	200	3.6	天井吊込	1	1	機庫	1	機庫	1	機庫
マルチ	三原電機	142	ACP-2	PUZ-ERP224KA11	3	200	20.0	3.27	1.1	1	屋上	03	ACP-2	FCU-332	1	200	3.6	天井吊込	1	1	機庫	1	機庫	1	機庫
マルチ	三原電機	143	ACP-1	FCU-OD-15HP	3	200	45.8	-	15	1	屋上	03	ACP-1	FCU-332	1	200	3.6	天井吊込	1	1	機庫	1	機庫	1	機庫
マルチ	三原電機	144	ACP-1	PUHY-P280DMG5	3	200	28.0	3.92	10	1	屋上	03	ACP-1	FCU-332	1	200	3.6	天井吊込	1	1	機庫	1	機庫	1	機庫
												03	ACP-1	PLFY-P228MG5	1	200	2.8	天井吊込	1	1	機庫	1	機庫	1	機庫
												03	ACP-1	PLFY-P28MG5	1	200	2.2	天井吊込	1	1	機庫	1	機庫	1	機庫
												03	ACP-1	PLFY-P28MG5	1	200	2.2	天井吊込	1	1	機庫	1	機庫	1	機庫
												03	ACP-1	PLFY-P28MG5	1	200	2.2	天井吊込	1	1	機庫	1	機庫	1	機庫
												03	ACP-1	PLFY-P28MG5	1	200	2.2	天井吊込	1	1	機庫	1	機庫		

駐屯地空調機一覽表(5)

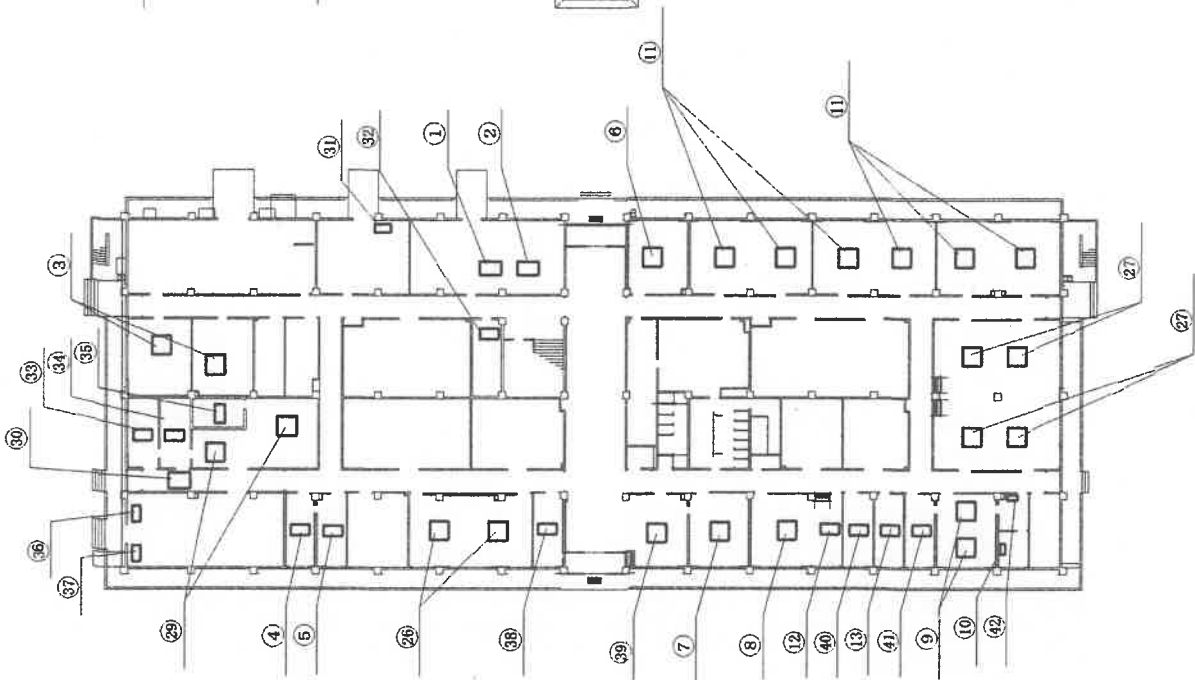
機名	区分	機種	一定番号	記号	型式	電圧			定格電圧	定格電流	定格容量	設置場所	一定番号	記号	型式	電圧	電流	容量	設置場所		備考	
						電圧	電流	容量											機種	機名		
13号機庫	マルチ	三菱電機	146	ACP-2	PUHY-P400DMG5	3	200	4.0	4.98	28	1	機庫	01	ACP-2A	PLFY-P45EMG5	1	200	4.5	4.5	天井吊込	4	機庫(1)
			02	ACP-2B	PLFY-P45EMG5	1	200	4.5	4.5	28	1	2	機庫(3)									
			03	ACP-2C	PLFY-P45EMG5	1	200	4.5	4.5	28	1	2	機庫(3)									
			04	ACP-2D	PLFY-P71LMG5	1	200	7.1	7.1	28	1	2	機庫(2)									
			05	ACP-2E	PLFY-P25EMG5	1	200	2.5	2.5	28	1	2	機庫(2)									
			06	ACP-2F	PLFY-P25EMG5	1	200	2.5	2.5	28	1	2	機庫(4)									
			07	ACP-3	PUZ-ERMP140LA6	3	200	12.5	2.56	4.4	1	1	機庫									
			08	OACP-1	FCU-OD-15HP	3	200	33.1	-	15	1	1	機庫									
			09	OACP-2	FCU-OD-3HP	3	200	3.6	-	3	1	1	機庫									
			10	ACP-1	PUHY-P280DMG5	3	200	28.0	3.92	10	1	1	機庫									
			11	ACP-2	PUHY-P224DMG5	3	200	22.4	3.21	8	1	1	機庫									
			12	ACP-3	PUHY-EPI40DMG6	3	200	14.0	2.04	5	1	1	機庫									
			14号機庫	マルチ	三菱電機	152	ACP-4	PUZ-ERMP40KA6	3	200	3.6	0.81	1.3	1	機庫							
153	ACP-5	PUZ-ERMP112LA8				3	200	10.0	2.24	3.5	1	1	機庫									
154	ACP-6	PUZ-ERMP40KA6				3	200	3.6	0.81	1.3	1	1	機庫									
155	ACP-7	PUZ-ERMP112LA8				3	200	10.0	2.24	3.5	1	1	機庫									
156	ACP-1	MUZ-JXV3819E				1	100	3.6	-	1.3	1	1	機庫									
157	ACP-2	MUZ-ERMP40SKA6				1	200	3.6	0.81	1.3	1	1	機庫									
158	ACP-3	MUZ-HXV2519E				1	100	2.5	-	0.9	1	1	機庫									
159	ACP-1	PUZ-ERMP50KA6				3	200	5.0	1.09	1.8	1	1	機庫									
160	ACP-2	PUZ-ERMP40KA6				3	200	3.6	0.81	1.3	1	1	機庫									
161	ACP-3	MDU-P83B				3	200	6.3	0.65	2.2	1	1	機庫									
162	ACP-4	MUZ-HXV2519E				1	100	2.5	-	0.9	1	1	機庫									
163	ACP-1	MUZ-JXV2318E				1	100	2.2	-	0.7	1	1	機庫									
17号機庫	マルチ	三菱電機				164	ACP-1	PUZ-ERMP80SHA6	3	200	7.1	1.37	2.5	1	機庫							
			165	ACP-1	MUZ-JXV2218E	1	100	2.2	-	0.8	1	1	機庫									
			166	ACP-1	RZRP224BA	3	200	22.4	5.88	0	1	1	機庫									
			167	ACP-2	RZ23AABE	1	100	2.2	-	0.8	1	1	機庫									
			168	ACP-2	P223ATA6-W	1	100	2.2	-	0.8	1	1	機庫									
18号機庫	マルチ	三菱電機	169	ACP-1	PLFY-P45EMG5	1	200	4.5	4.5	28	1	機庫										
			170	ACP-2	PLFY-P45EMG5	1	200	4.5	4.5	28	1	2	機庫(1)									
			171	ACP-2	PLFY-P45EMG5	1	200	4.5	4.5	28	1	2	機庫(3)									
			172	ACP-2	PLFY-P45EMG5	1	200	4.5	4.5	28	1	2	機庫(3)									
			173	ACP-2D	PLFY-P71LMG5	1	200	7.1	7.1	28	1	2	機庫(2)									
			174	ACP-2E	PLFY-P25EMG5	1	200	2.5	2.5	28	1	2	機庫(2)									
			175	ACP-2F	PLFY-P25EMG5	1	200	2.5	2.5	28	1	2	機庫(4)									
			176	ACP-3	PUZ-ERMP140LA6	3	200	12.5	2.56	4.4	1	1	機庫									
			177	OACP-1	FCU-RP71KA14	1	200	7.1	-	1	1	1	機庫									
			178	OACP-2	FCU-102	3	200	-	-	-	1	1	機庫									
			179	ACP-1A	PLFY-P45EMG5	1	200	4.5	4.5	28	1	1	機庫									
			180	ACP-1B	PLFY-P25EMG5	1	200	2.5	2.5	28	1	1	機庫									
			181	ACP-1C	PLFY-P38EMG5	1	200	3.8	3.8	28	1	1	機庫									
182	ACP-1D	PLFY-P86LMG5	1	200	8.6	8.6	28	1	1	機庫												
183	ACP-1E	PLFY-P112LMG5	1	200	11.2	11.2	28	1	1	機庫												
184	ACP-1F	PMFY-P22EMG5	1	200	2.2	2.2	28	1	1	X機庫												
185	ACP-2A	PLFY-P22LMG5	1	200	2.2	2.2	28	1	4	1	機庫											
186	ACP-2B	PLFY-P71LMG5	1	200	7.1	7.1	28	1	1	機庫												
187	ACP-2C	PMFY-P22EMG5	1	200	2.2	2.2	28	1	1	機庫												
188	ACP-3A	PLFY-P56CLMG5	1	200	5.6	5.6	28	1	1	機庫												
189	ACP-3B	PLFY-P22LMG5	1	200	2.2	2.2	28	1	1	機庫												
190	ACP-3C	PLFY-P56LMG5	1	200	5.6	5.6	28	1	1	機庫												
191	ACP-4	PL-RP40LA14	1	200	4.0	4.0	28	1	1	機庫												
192	ACP-5	PL-ERP59EA6	1	200	5.6	5.6	28	1	1	機庫												
193	ACP-6	PL-ERP40EA6	1	200	4.0	4.0	28	1	1	機庫												
194	ACP-7	PC-RP113KA14	1	200	11.2	11.2	28	1	1	機庫												
195	ACP-1	MSZ-JXV801-W-IN	1	100	-	-	-	1	1	機庫												
196	ACP-2	PL-RP40LA14	1	200	4.0	4.0	28	1	1	機庫												
197	ACP-3	MSZ-HXV2519-W-IN	1	100	-	-	-	1	1	機庫												
198	ACP-1	PL-ERP59EA6	1	200	5.6	5.6	28	1	1	機庫												
199	ACP-2	PL-RP40LA14	1	200	4.0	4.0	28	1	1	機庫												
200	ACP-3	MDC-P831B	3	200	-	-	-	1	1	機庫												
201	ACP-4	MSZ-HXV2519-W-IN	1	100	-	-	-	1	1	機庫												
202	ACP-1	MSZ-JXV2218-E-W	1	100	-	-	-	1	1	機庫												
203	DH-1	KFH-73A1	3	200	-	-	-	1	1	機庫												
204	ACP-1	PL-RP80LA14	1	200	8.0	8.0	28	1	1	機庫												
205	ACP-1	MSZ-JXV2218-E-W	1	100	-	-	-	1	1	機庫												
206	ACP-1	FFP224DB	3	200	20.0	5.0	0	1	1	機庫												
207	ACP-2	P223ATA6-W	1	100	2.2	-	0.8	1	1	機庫												

副機室空調機一覽表

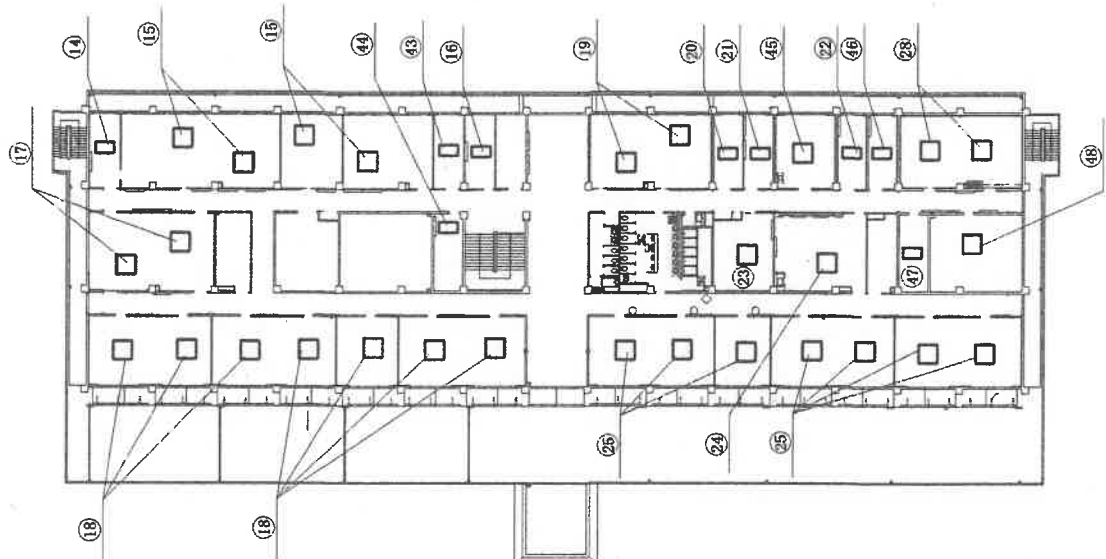
機名	型別	型式	基本性能				電壓				電壓				備註						
			型號	記号	型式	定額	電圧	電圧	電圧	電圧	電圧	電圧	電圧	電圧							
1号機	マルチ	PUHY-P2800DMG7	1	ACP-1		3.200	28.0	3.92	1.0	1	機外	①	ACFP-1-1	PLFY-P36EMG7	1	200	3.6	天井吊込	3	1	配管
			2	ACP-2		3.200	28.0	3.92	1.0	1	機外	②	ACFP-2-1	PLFY-P36EMG7	1	200	3.6	天井吊込	3	1	配管
			3	ACP-3		3.200	28.0	3.92	1.0	1	機外	③	ACFP-3-1	PLFY-P36EMG7	1	200	3.6	天井吊込	3	1	配管
			4	ACP-4		3.200	28.0	3.92	1.0	1	機外	④	ACFP-4-1	PLFY-P36EMG7	1	200	3.6	天井吊込	3	1	配管
			5	ACP-5		3.200	28.0	3.92	1.0	1	機外	⑤	ACFP-5-1	PLFY-P36EMG7	1	200	3.6	天井吊込	3	1	配管
			6	ACP-6		3.200	28.0	3.92	1.0	1	機外	⑥	ACFP-6-1	PLFY-P36EMG7	1	200	3.6	天井吊込	3	1	配管
			7	ACP-7		3.200	28.0	3.92	1.0	1	機外	⑦	ACFP-7-1	PLFY-P36EMG7	1	200	3.6	天井吊込	3	1	配管
			8	ACP-8		3.200	28.0	3.92	1.0	1	機外	⑧	ACFP-8-1	PLFY-P36EMG7	1	200	3.6	天井吊込	3	1	配管
			9	ACP-9		3.200	28.0	3.92	1.0	1	機外	⑨	ACFP-9-1	PLFY-P36EMG7	1	200	3.6	天井吊込	3	1	配管
			10	ACP-10		3.200	28.0	3.92	1.0	1	機外	⑩	ACFP-10-1	PLFY-P36EMG7	1	200	3.6	天井吊込	3	1	配管
14号機	マルチ	MUZ-JXV220E	1	ACP-1		1.100	2.5	-	0.8	1	機外	①	ACFP-1	MSZ-JXV220-W-IN	1	100	-	壁掛	1	1	消音機設置
			2	ACP-2		1.100	2.5	-	0.8	1	機外	②	ACFP-2	MSZ-JXV220-W-IN	1	100	-	壁掛	1	1	消音機設置
			3	ACP-3		1.100	2.5	-	0.8	1	機外	③	ACFP-3	MSZ-JXV220-W-IN	1	100	-	壁掛	1	1	消音機設置
			4	ACP-4		1.100	2.5	-	0.8	1	機外	④	ACFP-4	MSZ-JXV220-W-IN	1	100	-	壁掛	1	1	消音機設置
			5	ACP-5		1.100	2.5	-	0.8	1	機外	⑤	ACFP-5	MSZ-JXV220-W-IN	1	100	-	壁掛	1	1	消音機設置
			6	ACP-6		1.100	2.5	-	0.8	1	機外	⑥	ACFP-6	MSZ-JXV220-W-IN	1	100	-	壁掛	1	1	消音機設置
			7	ACP-7		1.100	2.5	-	0.8	1	機外	⑦	ACFP-7	MSZ-JXV220-W-IN	1	100	-	壁掛	1	1	消音機設置
			8	ACP-8		1.100	2.5	-	0.8	1	機外	⑧	ACFP-8	MSZ-JXV220-W-IN	1	100	-	壁掛	1	1	消音機設置
			9	ACP-9		1.100	2.5	-	0.8	1	機外	⑨	ACFP-9	MSZ-JXV220-W-IN	1	100	-	壁掛	1	1	消音機設置
			10	ACP-10		1.100	2.5	-	0.8	1	機外	⑩	ACFP-10	MSZ-JXV220-W-IN	1	100	-	壁掛	1	1	消音機設置
15号機	マルチ	MUZ-ZXV5524SE	1	ACP-1		1.200	3.6	1.14	1.5	1	機外	①	ACFP-1	PL-ERP40EA9	1	200	-	天井吊込	1	1	消音機
			2	ACP-2		1.200	3.6	1.14	1.5	1	機外	②	ACFP-2	PL-ERP40EA9	1	200	-	天井吊込	1	1	消音機
			3	ACP-3		1.200	3.6	1.14	1.5	1	機外	③	ACFP-3	PL-ERP40EA9	1	200	-	天井吊込	1	1	消音機
			4	ACP-4		1.200	3.6	1.14	1.5	1	機外	④	ACFP-4	PL-ERP40EA9	1	200	-	天井吊込	1	1	消音機
			5	ACP-5		1.200	3.6	1.14	1.5	1	機外	⑤	ACFP-5	PL-ERP40EA9	1	200	-	天井吊込	1	1	消音機
			6	ACP-6		1.200	3.6	1.14	1.5	1	機外	⑥	ACFP-6	PL-ERP40EA9	1	200	-	天井吊込	1	1	消音機
			7	ACP-7		1.200	3.6	1.14	1.5	1	機外	⑦	ACFP-7	PL-ERP40EA9	1	200	-	天井吊込	1	1	消音機
			8	ACP-8		1.200	3.6	1.14	1.5	1	機外	⑧	ACFP-8	PL-ERP40EA9	1	200	-	天井吊込	1	1	消音機
			9	ACP-9		1.200	3.6	1.14	1.5	1	機外	⑨	ACFP-9	PL-ERP40EA9	1	200	-	天井吊込	1	1	消音機
			10	ACP-10		1.200	3.6	1.14	1.5	1	機外	⑩	ACFP-10	PL-ERP40EA9	1	200	-	天井吊込	1	1	消音機
16号機	マルチ	MUZ-JXV2224E	1	ACP-1		1.100	2.2	-	0.8	1	機外	①	ACFP-1	MSZ-JXV2224-W-IN	1	100	-	壁掛	1	1	消音機設置
			2	ACP-2		1.100	2.2	-	0.8	1	機外	②	ACFP-2	MSZ-JXV2224-W-IN	1	100	-	壁掛	1	1	消音機設置
			3	ACP-3		1.100	2.2	-	0.8	1	機外	③	ACFP-3	MSZ-JXV2224-W-IN	1	100	-	壁掛	1	1	消音機設置
			4	ACP-4		1.100	2.2	-	0.8	1	機外	④	ACFP-4	MSZ-JXV2224-W-IN	1	100	-	壁掛	1	1	消音機設置
			5	ACP-5		1.100	2.2	-	0.8	1	機外	⑤	ACFP-5	MSZ-JXV2224-W-IN	1	100	-	壁掛	1	1	消音機設置
			6	ACP-6		1.100	2.2	-	0.8	1	機外	⑥	ACFP-6	MSZ-JXV2224-W-IN	1	100	-	壁掛	1	1	消音機設置
			7	ACP-7		1.100	2.2	-	0.8	1	機外	⑦	ACFP-7	MSZ-JXV2224-W-IN	1	100	-	壁掛	1	1	消音機設置
			8	ACP-8		1.100	2.2	-	0.8	1	機外	⑧	ACFP-8	MSZ-JXV2224-W-IN	1	100	-	壁掛	1	1	消音機設置
			9	ACP-9		1.100	2.2	-	0.8	1	機外	⑨	ACFP-9	MSZ-JXV2224-W-IN	1	100	-	壁掛	1	1	消音機設置
			10	ACP-10		1.100	2.2	-	0.8	1	機外	⑩	ACFP-10	MSZ-JXV2224-W-IN	1	100	-	壁掛	1	1	消音機設置
17号機	マルチ	FUHY-P2800DMG9	1	ACP-1		3.200	28.0	3.92	1.0	1	機上	①	ACFP-1	PLFY-P36HMGS	1	200	2.8	天井吊込	4	1	防音罩(1)
			2	ACP-2		3.200	28.0	3.92	1.0	1	機上	②	ACFP-2	PLFY-P36HMGS	1	200	2.8	天井吊込	4	1	防音罩(1)
			3	ACP-3		3.200	28.0	3.92	1.0	1	機上	③	ACFP-3	PLFY-P36HMGS	1	200	2.8	天井吊込	4	1	防音罩(1)
			4	ACP-4		3.200	28.0	3.92	1.0	1	機上	④	ACFP-4	PLFY-P36HMGS	1	200	2.8	天井吊込	4	1	防音罩(1)
			5	ACP-5		3.200	28.0	3.92	1.0	1	機上	⑤	ACFP-5	PLFY-P36HMGS	1	200	2.8	天井吊込	4	1	防音罩(1)
			6	ACP-6		3.200	28.0	3.92	1.0	1	機上	⑥	ACFP-6	PLFY-P36HMGS	1	200	2.8	天井吊込	4	1	防音罩(1)
			7	ACP-7		3.200	28.0	3.92	1.0	1	機上	⑦	ACFP-7	PLFY-P36HMGS	1	200	2.8	天井吊込	4	1	防音罩(1)
			8	ACP-8		3.200	28.0	3.92	1.0	1	機上	⑧	ACFP-8	PLFY-P36HMGS	1	200	2.8	天井吊込	4	1	防音罩(1)
			9	ACP-9		3.200	28.0	3.92	1.0	1	機上	⑨	ACFP-9	PLFY-P36HMGS	1	200	2.8	天井吊込	4	1	防音罩(1)
			10	ACP-10		3.200	28.0	3.92	1.0	1	機上	⑩	ACFP-10	PLFY-P36HMGS	1	200	2.8	天井吊込	4	1	防音罩(1)



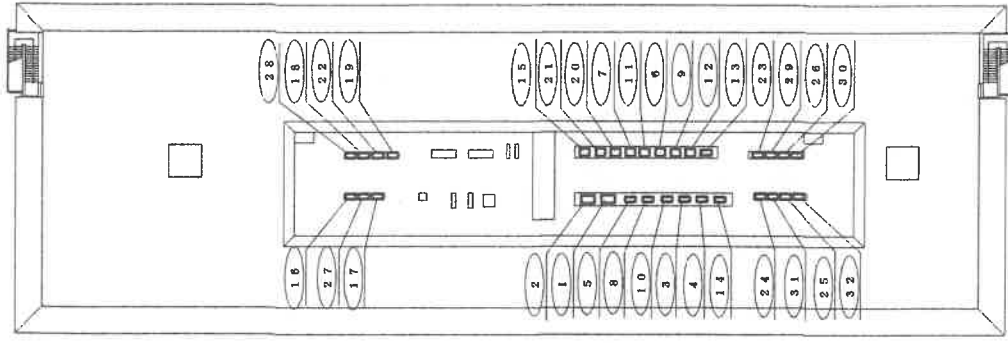
件名	宮古島(7) 空調機保守点検	図面番号	10/23
図名	案内図・配置図	縮尺	—
	宮古島駐屯地業務隊 管理科		R7.10.1



空調設備平面図 (1号1F) 1/500

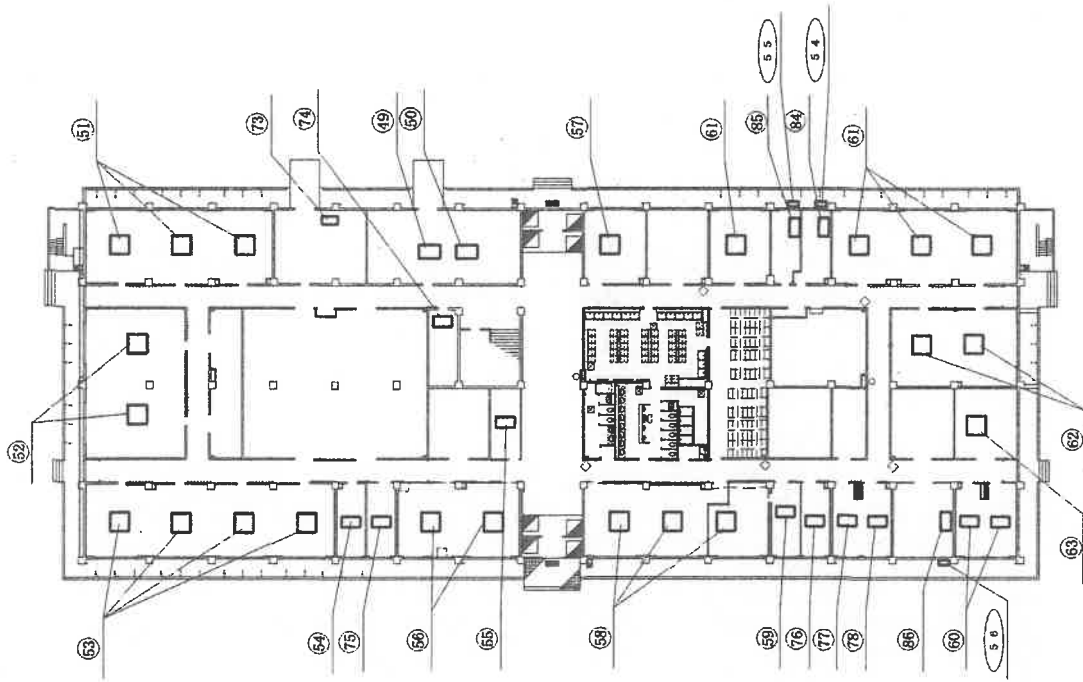


空調設備平面図 (1号2F) 1/500

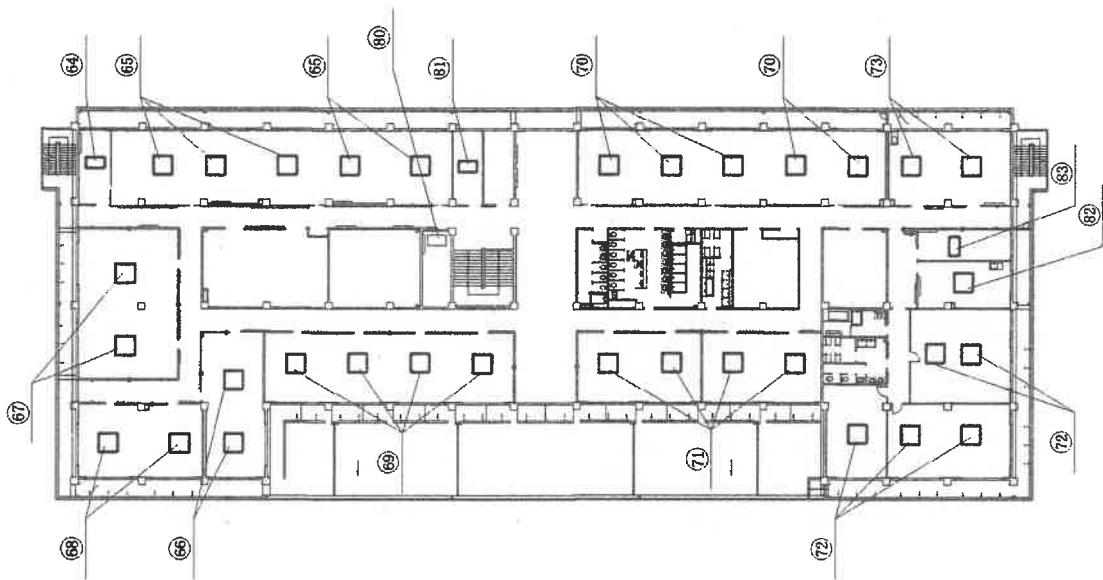


空調設備平面図 (1号RF) 1/500

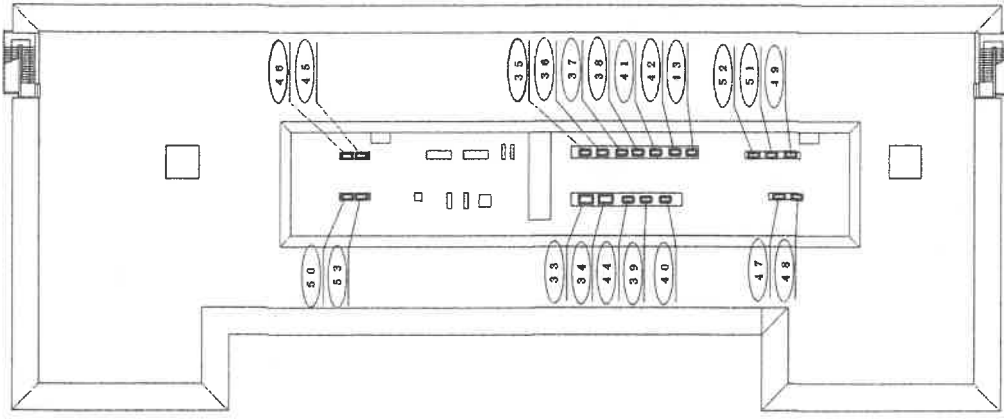
件名	宮古島(7)空調機保守点検	図面番号	11/23
図名	1号建物空調設備平面図	縮尺	1/500
	宮古島駐屯地業務隊管理科		R7.10.1



空調設備平面図 (2号1F) 1/500

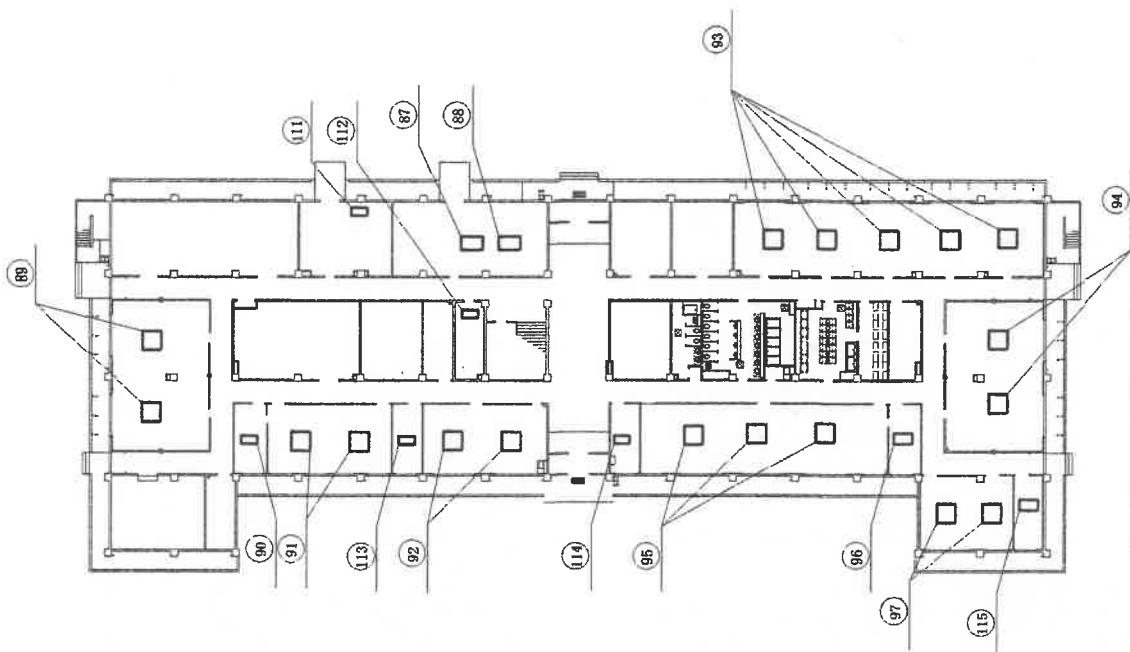


空調設備平面図 (2号2F) 1/500

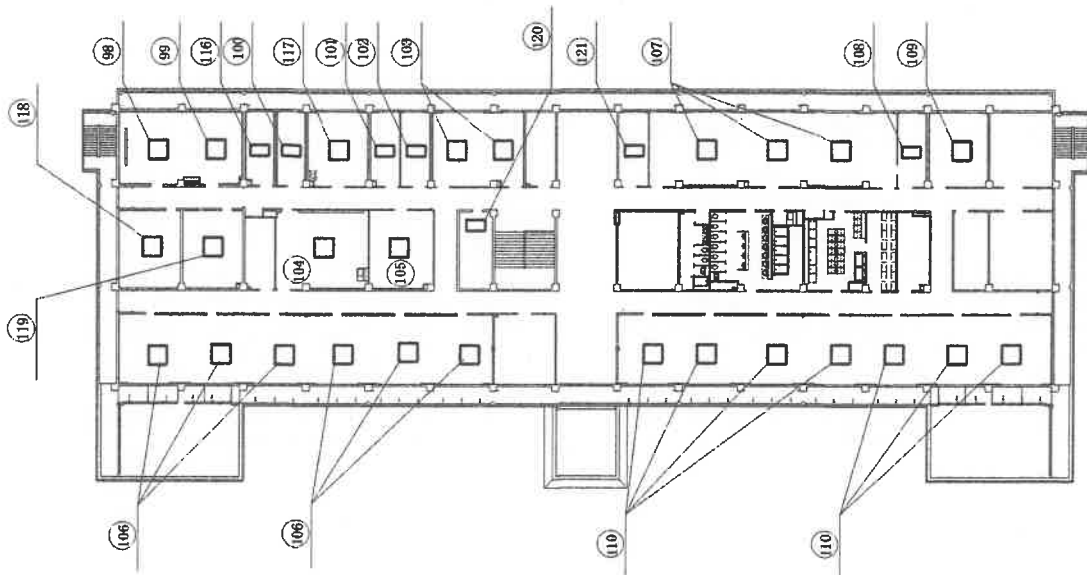


空調設備平面図 (2号2F) 1/500

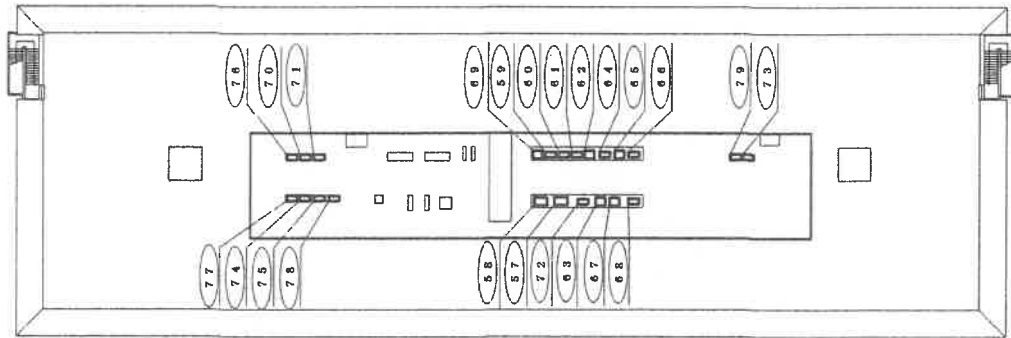
件名	宮古島(7)空襲機保守点検	図番	12/23
図名	2号建物空調設備平面図	縮尺	1/500
	宮古島駐屯地業務隊管理科		R7.10.1



空調設備平面図 (3号1F) 1/500

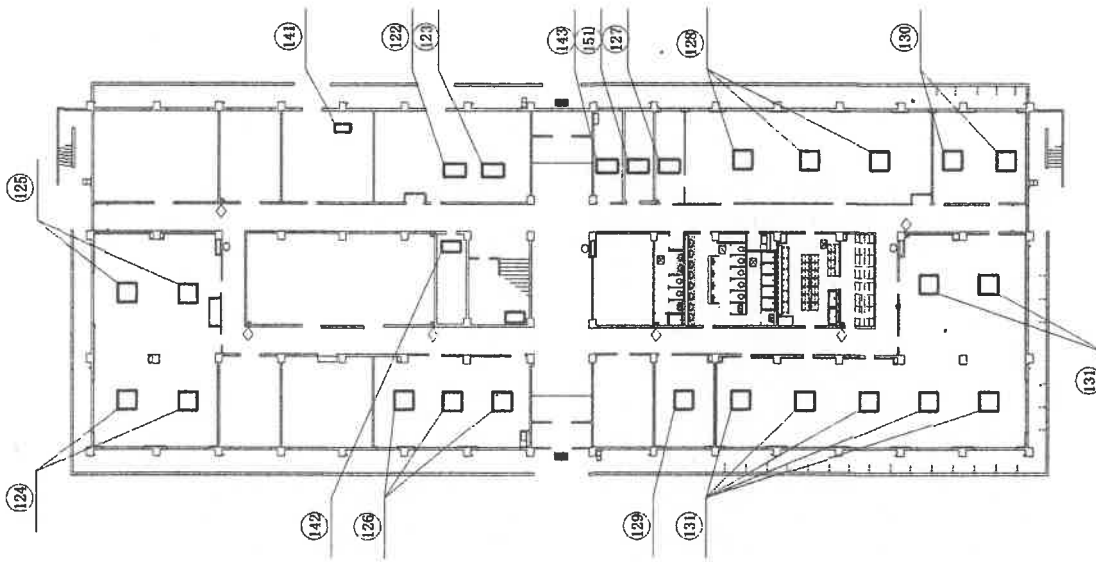


空調設備平面図 (3号2F) 1/500

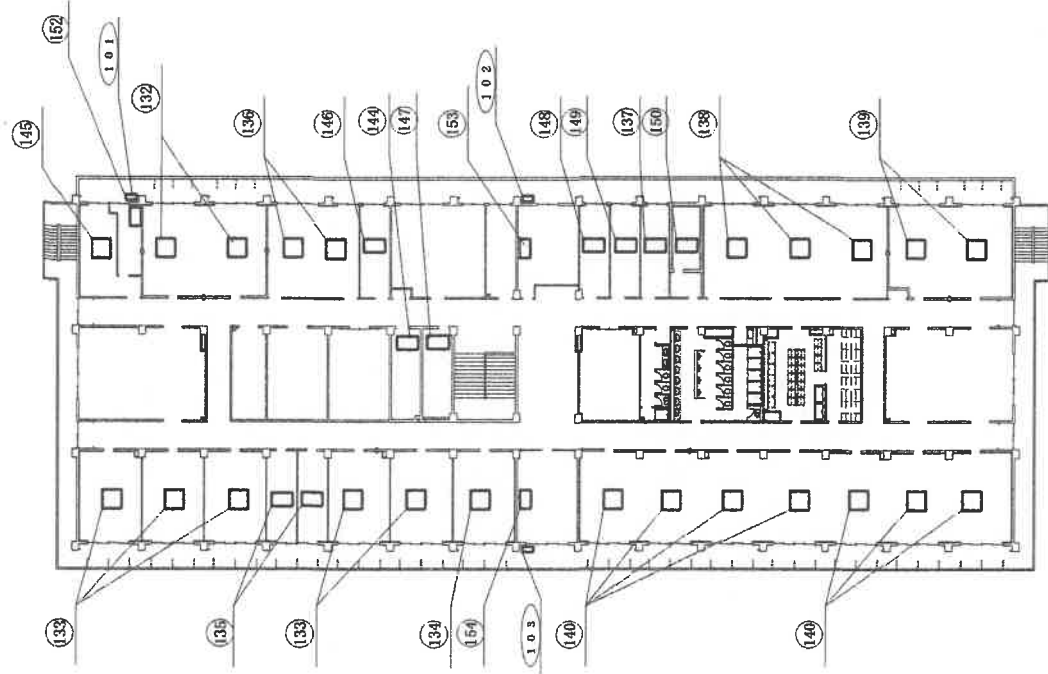


空調設備平面図 (3号RF) 1/500

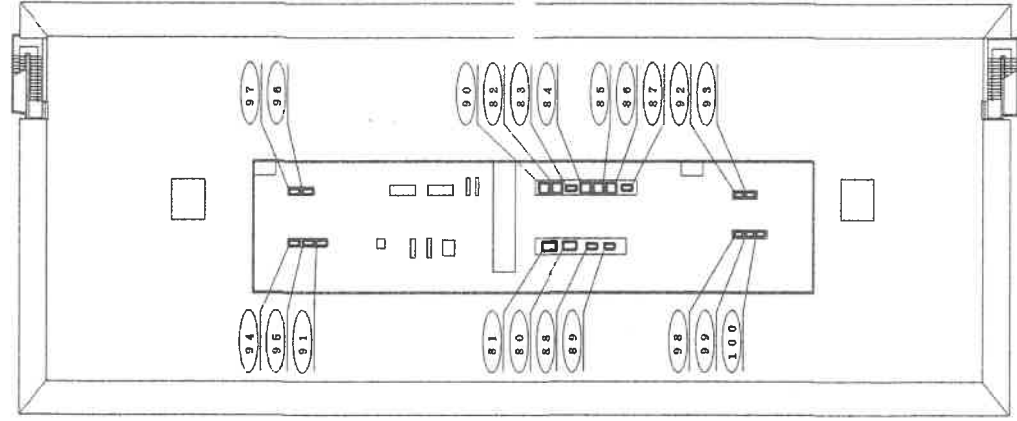
件名	宮古島(7)空調機保守点検	図面番号	13 / 23
図名	3号建物空調設備平面図	縮尺	1/500
	宮古島駐屯地業務隊管理科		RT.10.1



空調設備平面図 (4号1F) 1/500

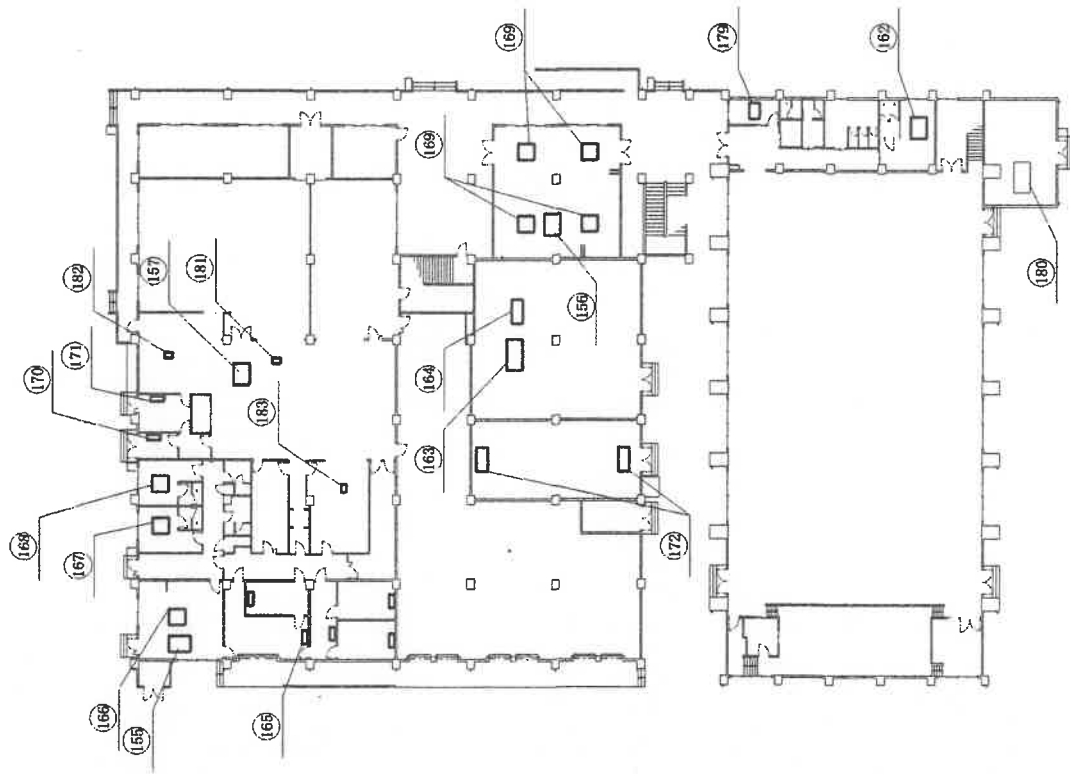


空調設備平面図 (4号2F) 1/500

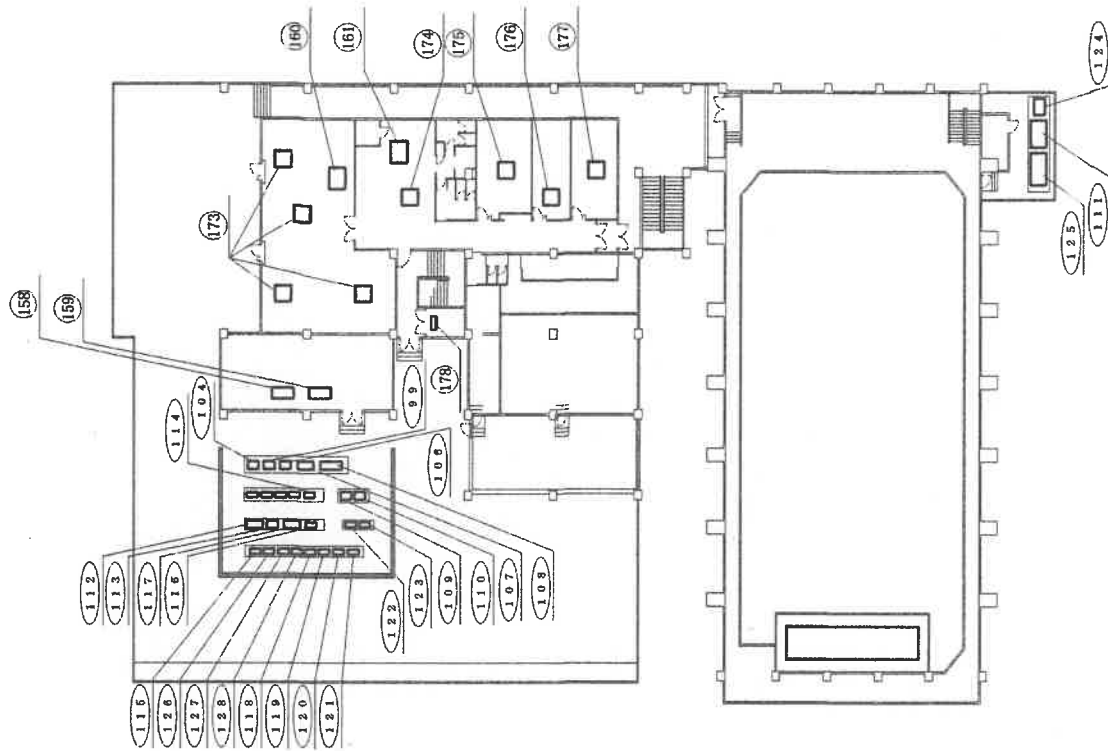


空調設備平面図 (4号4F) 1/500

件名	宮古島(7)空調機保守点検	図面番号	14 / 23
図名	4号建物空調設備平面図	冊数	R 1/500
	宮古島駐屯地業務隊管理科		R7.10.1

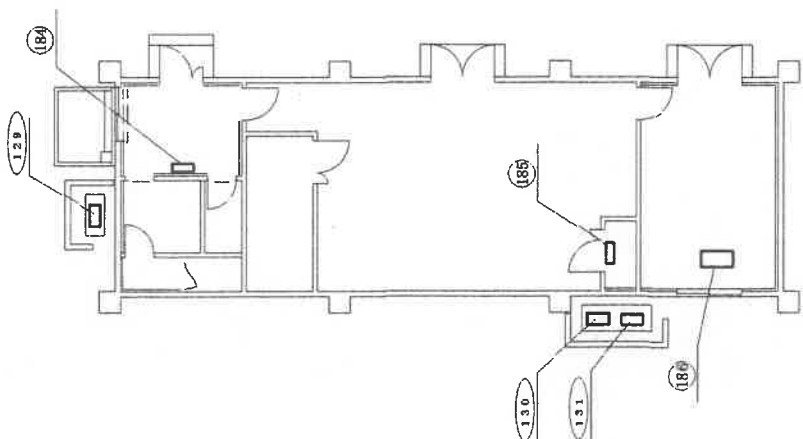


空調設備平面図 (5号1F) 1/400

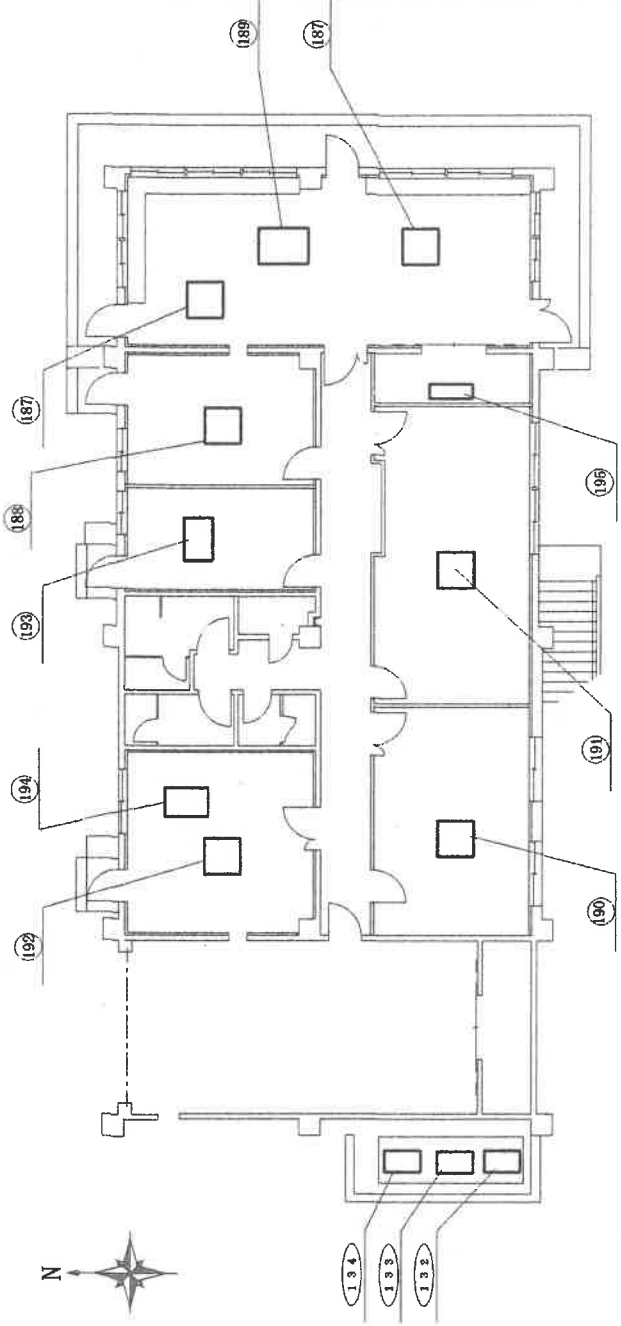


空調設備平面図 (5号2F) 1/400

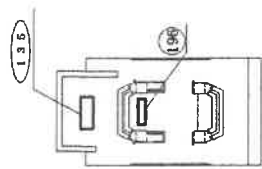
件名	宮古島 (7) 空調機保守点検	図番	15 / 23
図名	5号建物空調設備平面図	冊数	1 / 400
	宮古島駐屯地業務隊管理科		R7.10.1



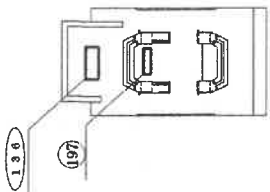
空調設備平面図 (6号) 1/150



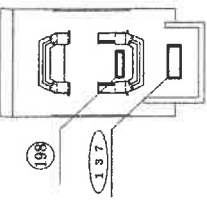
空調設備平面図 (7号) 1/150



空調設備平面図 (8号) 1/150

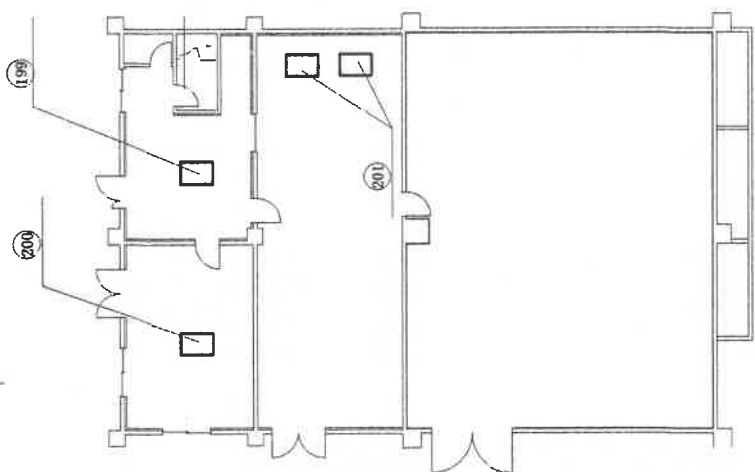


空調設備平面図 (9号) 1/150

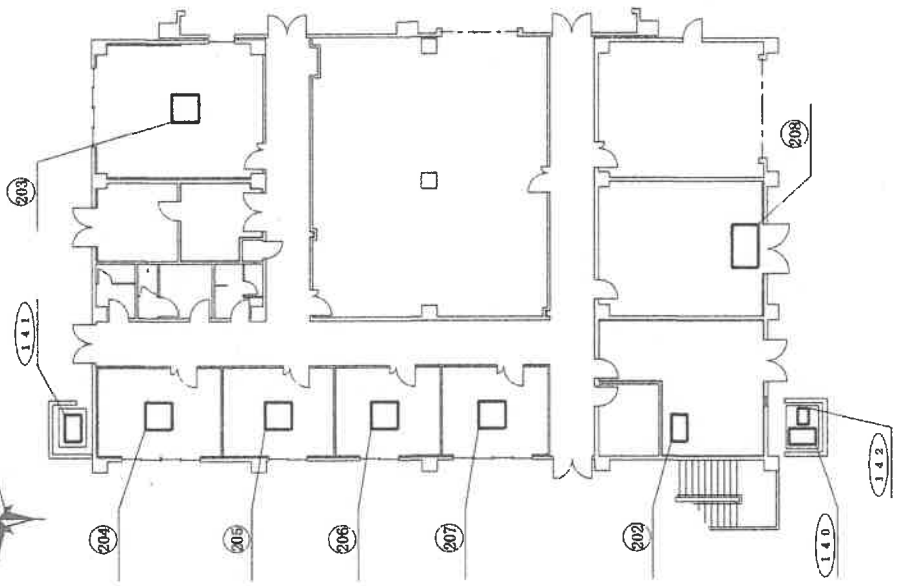


空調設備平面図 (10号) 1/150

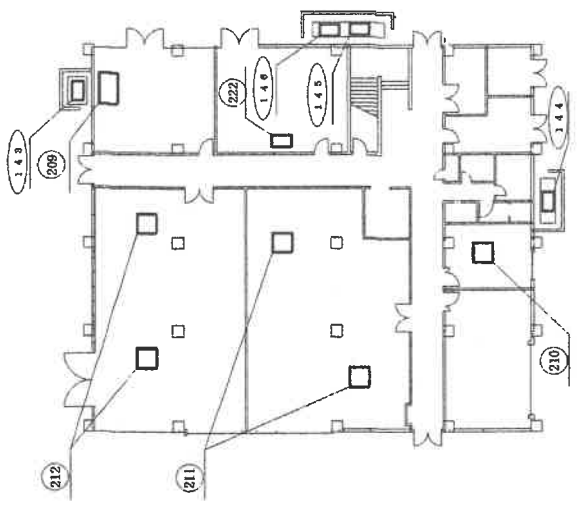
件名	宮古島 (7) 空調機保守点検	図面番号	16 / 23
図名	6~10号建物空調設備平面図	冊数	1/150
宮古島駐屯地業務務隊 管理科		R7.10.1	



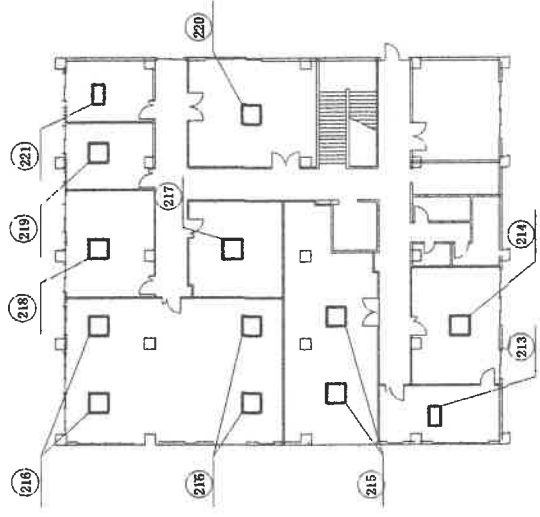
空調設備平面図 (11号) 1/200



空調設備平面図 (12号) 1/250

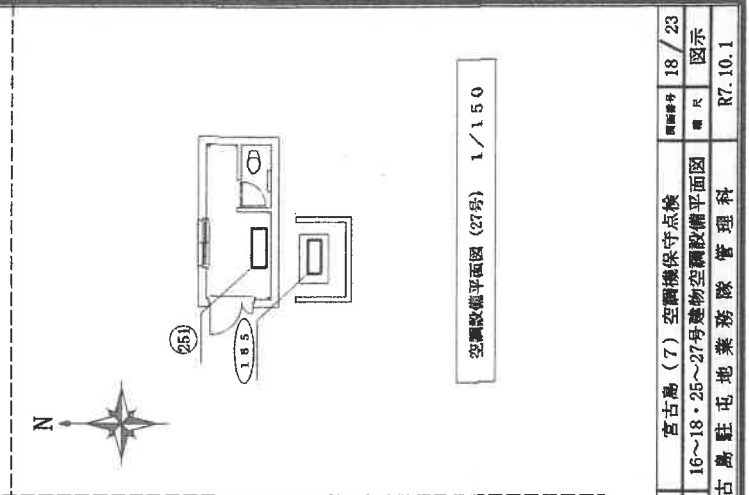
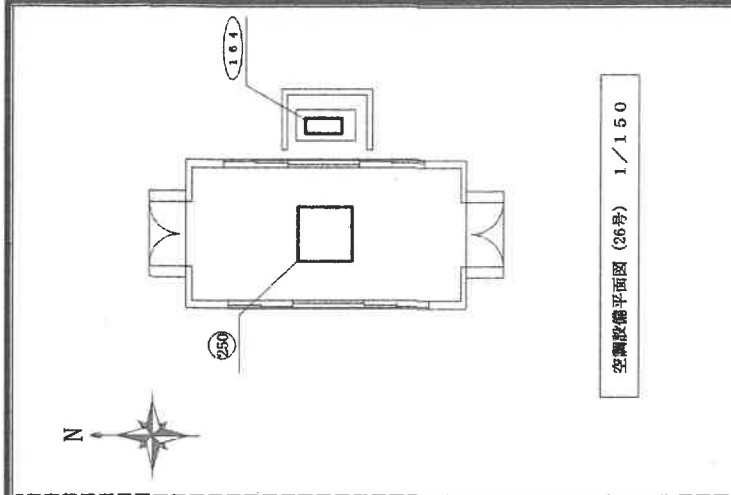
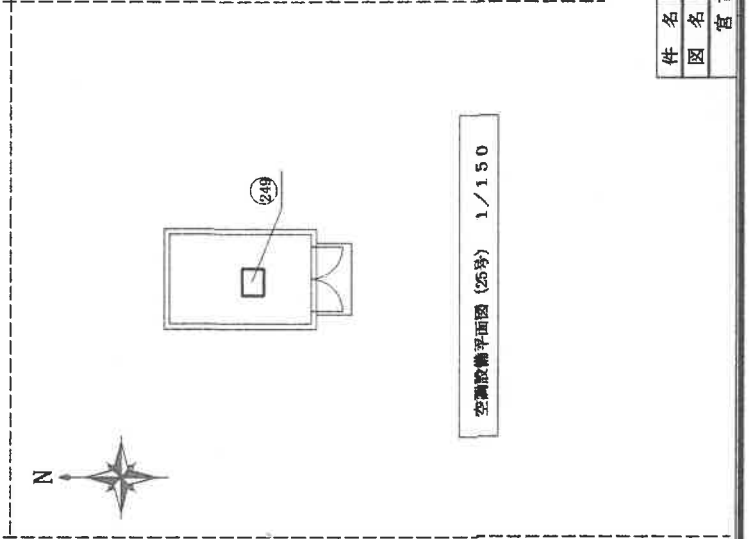
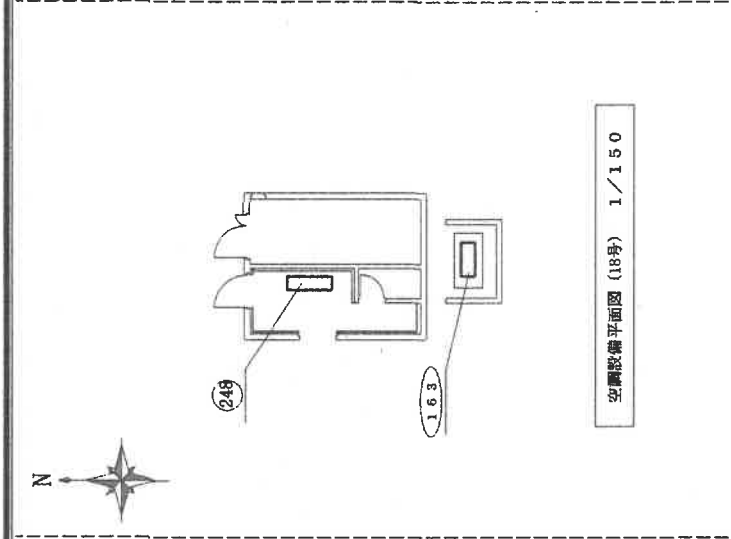
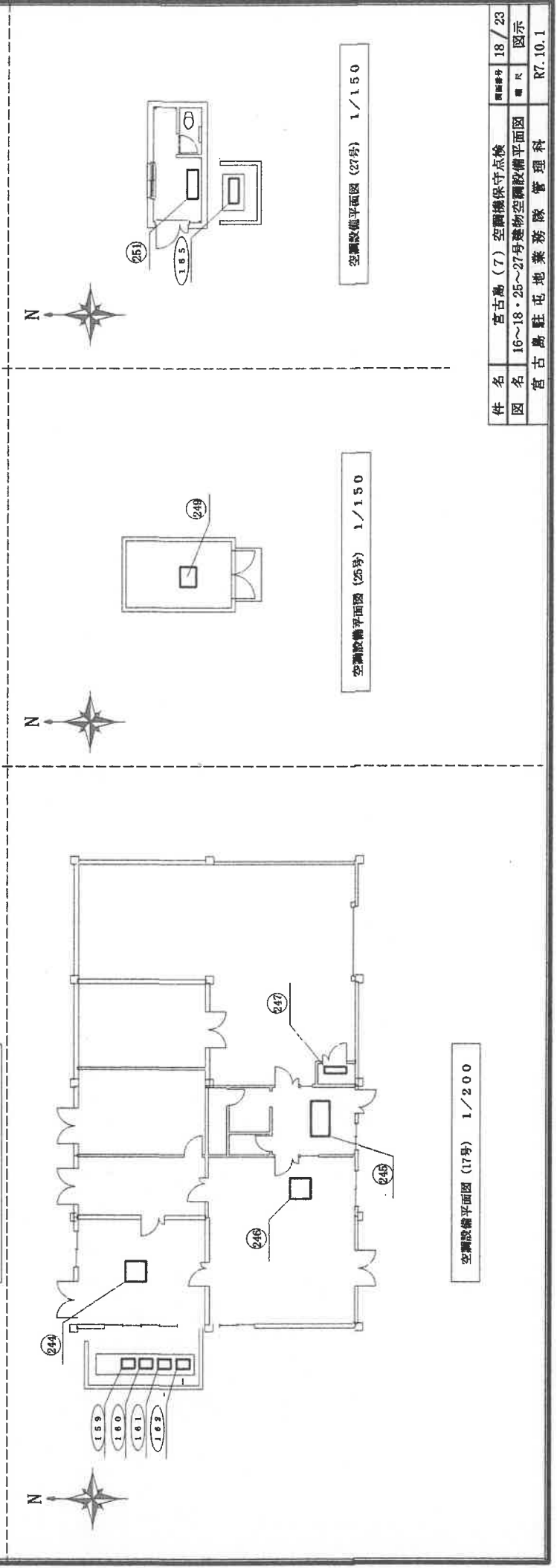
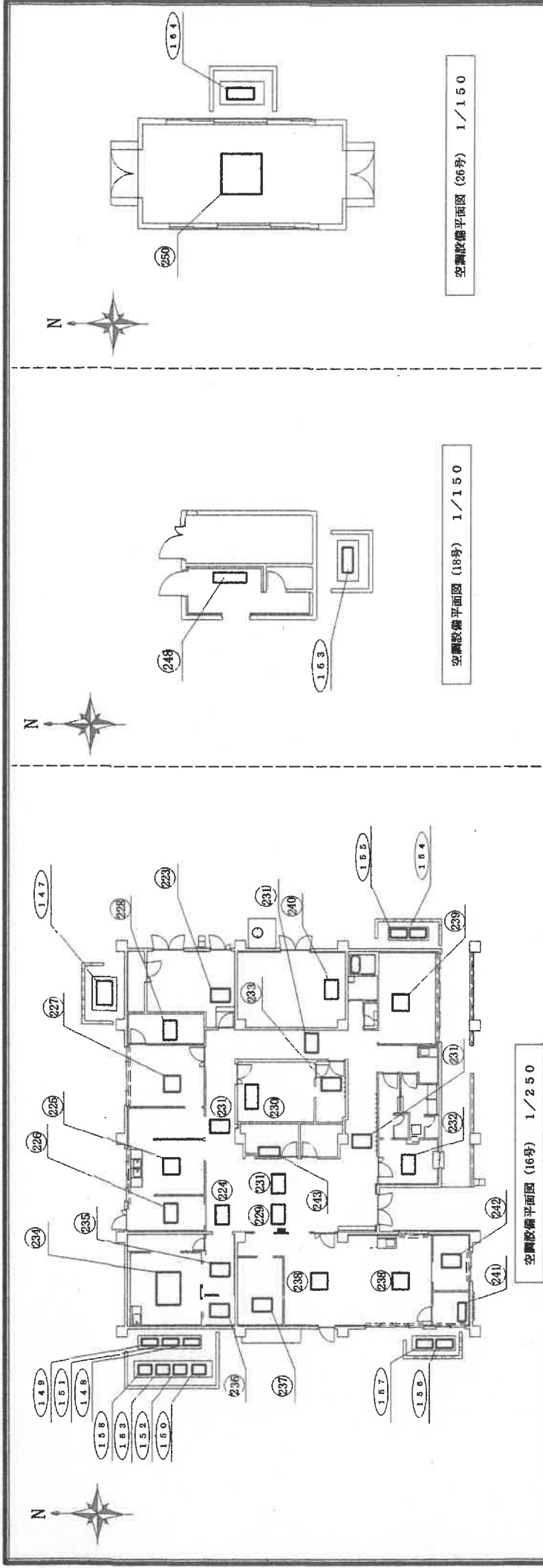


空調設備平面図 (13号1F) 1/350

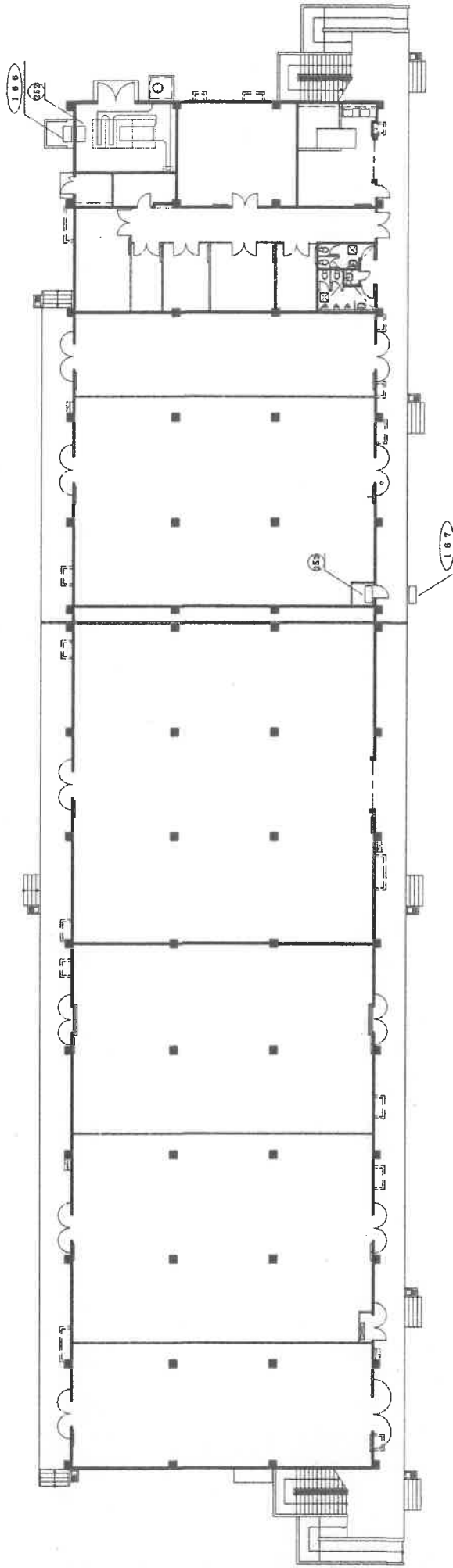


空調設備平面図 (13号2F) 1/350

件名	宮古島(7)空調機保守点検	図番	17/23
図名	11~13号建物空調設備平面図	■ R	図示
	宮古島駐屯地業務隊管理科		R7.10.1

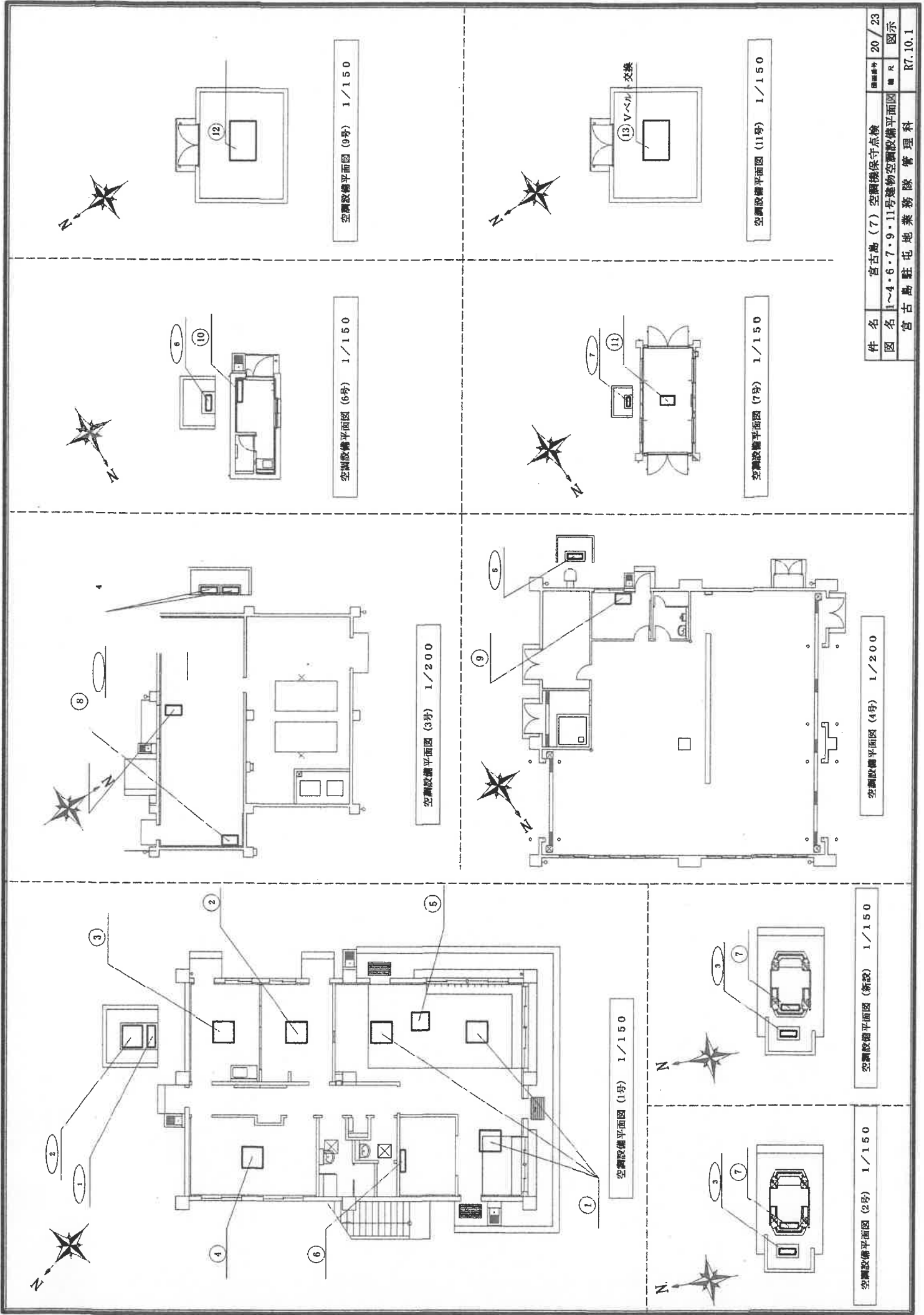


件名	宮古島(7) 空襲機保守点検	図面番号	18/23
図名	16~18・25~27号建物空調設備平面図	冊	R
	宮古島駐屯地業務隊 管理科		R7.10.1

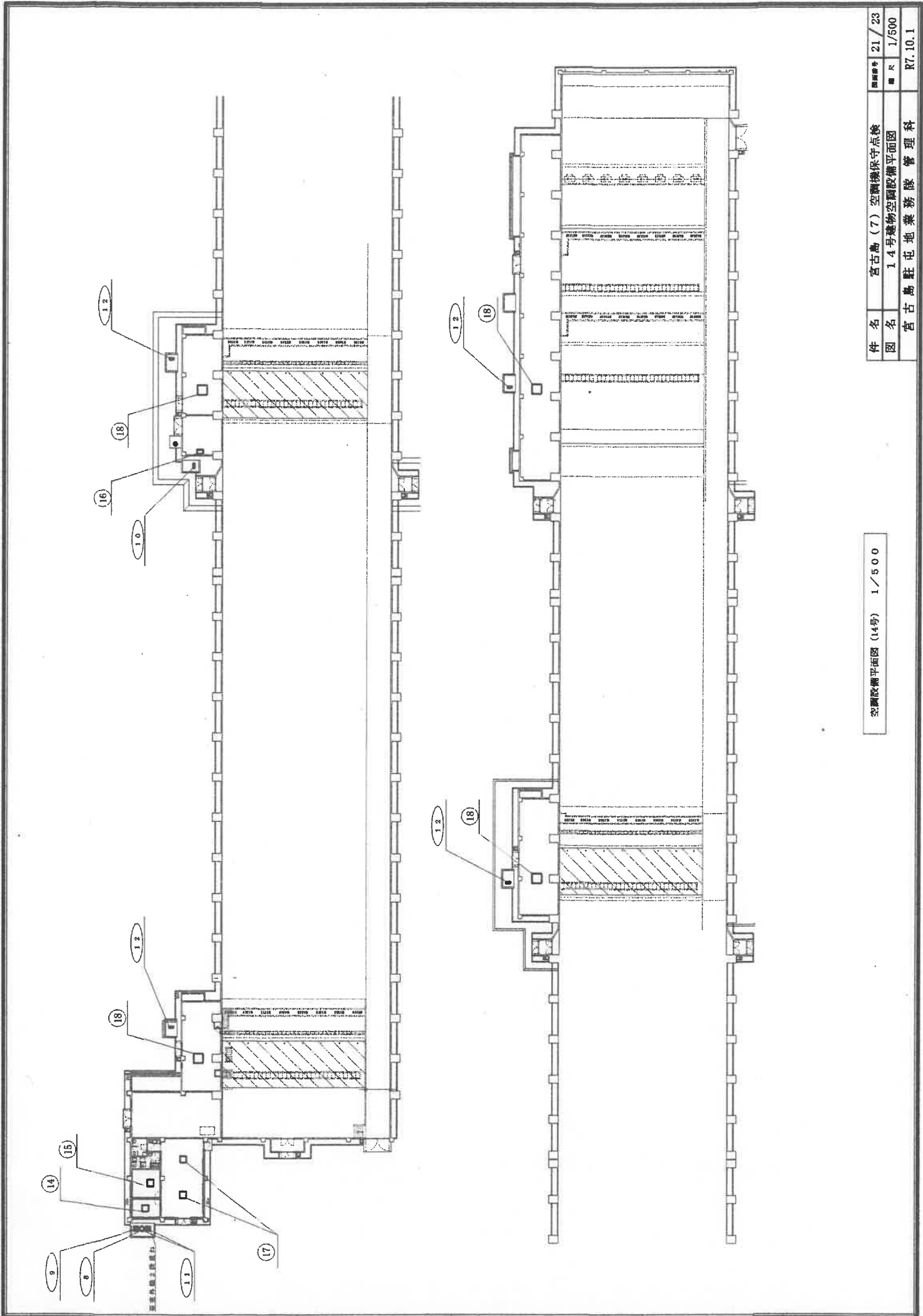


空調設備平面図 (33号F) 1/500

件名	宮古島(7)空調機保守点検	図番	19/23
図名	33号建物空調設備平面図	縮尺	1/500
	宮古島駐屯地業務隊 管理科		R7.10.1

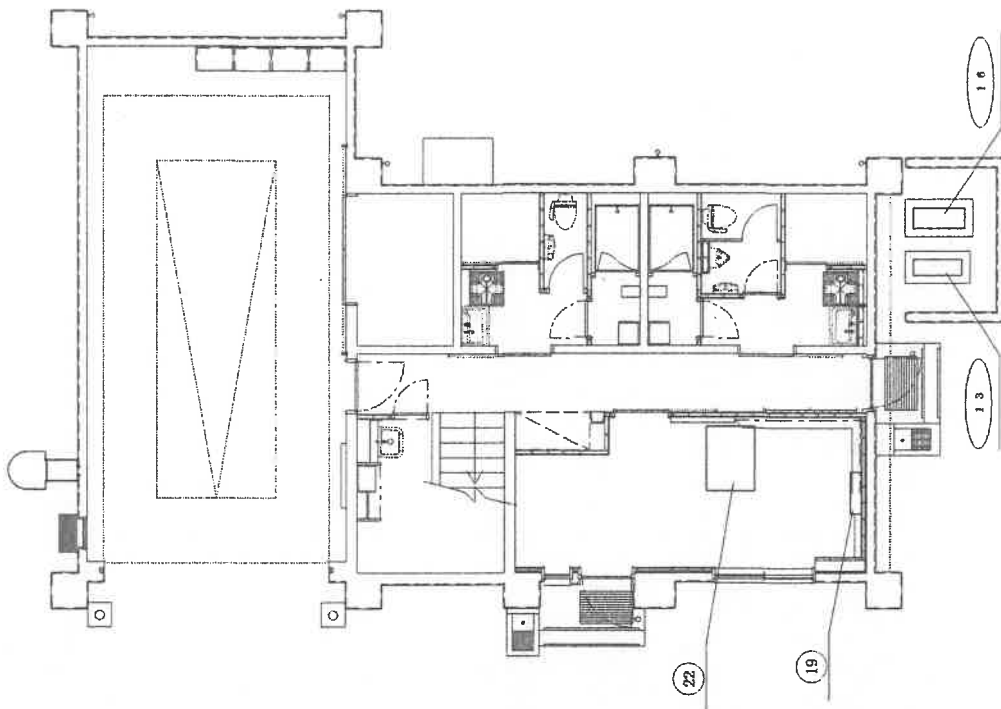


件名	宮古島(7)空調機保守点検	図面番号	20/23
図名	1~4・6・7・9・11号建物空調設備平面図	冊数	図示
宮古島駐屯地業務隊 管理科		R7.10.1	

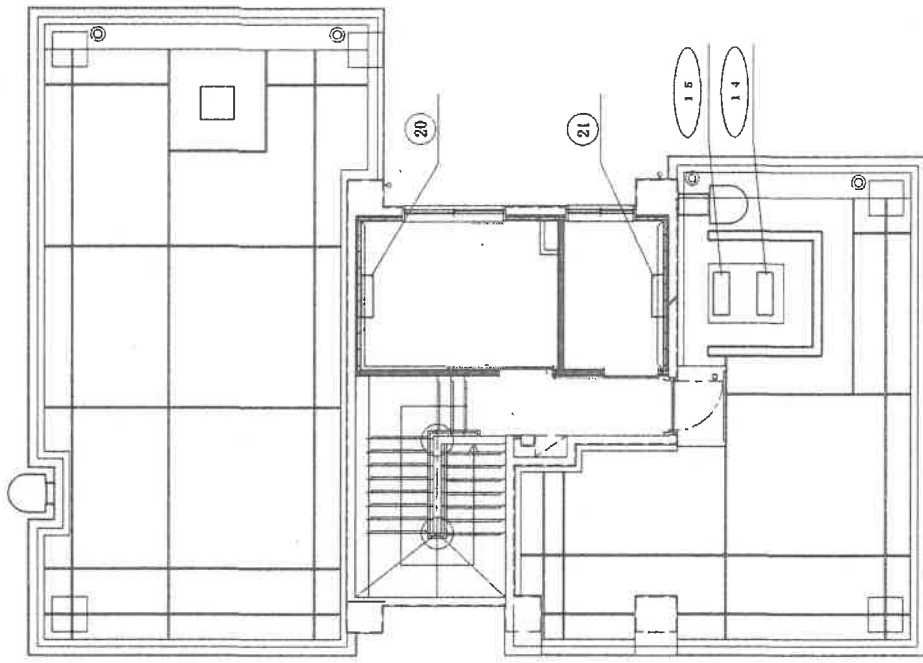


空調設備平面図 (14号) 1/500

件名	宮古島(7) 空調機保守点検	図番	21/23
図名	14号建物空調設備平面図	縮尺	1/500
宮古島駐屯地業務隊管理科		R7.10.1	

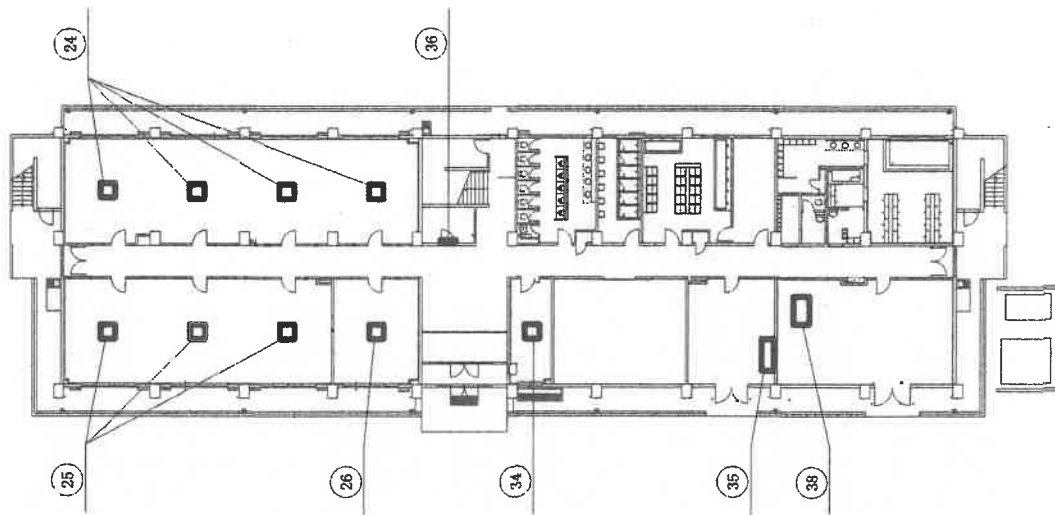


空調設備平面図 (15号1F) 1/100

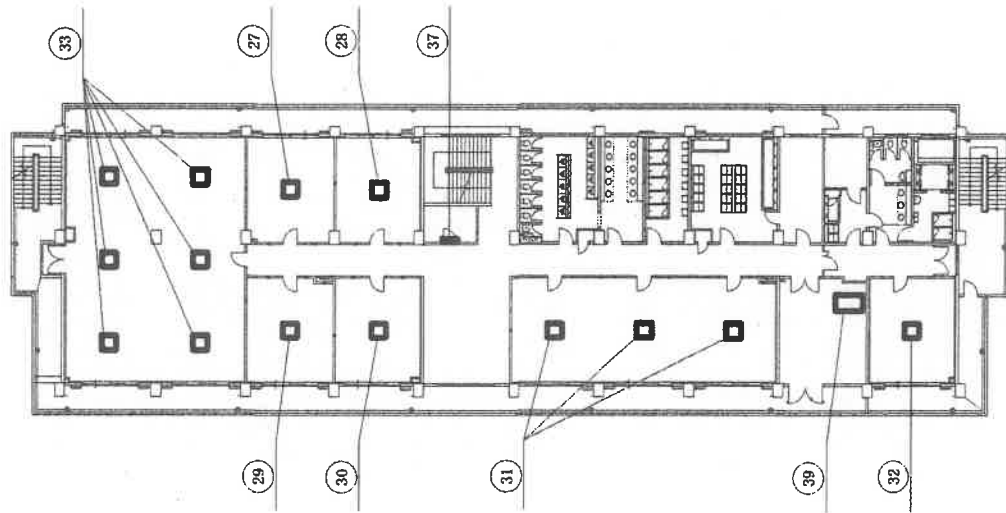


空調設備平面図 (15号2F) 1/100

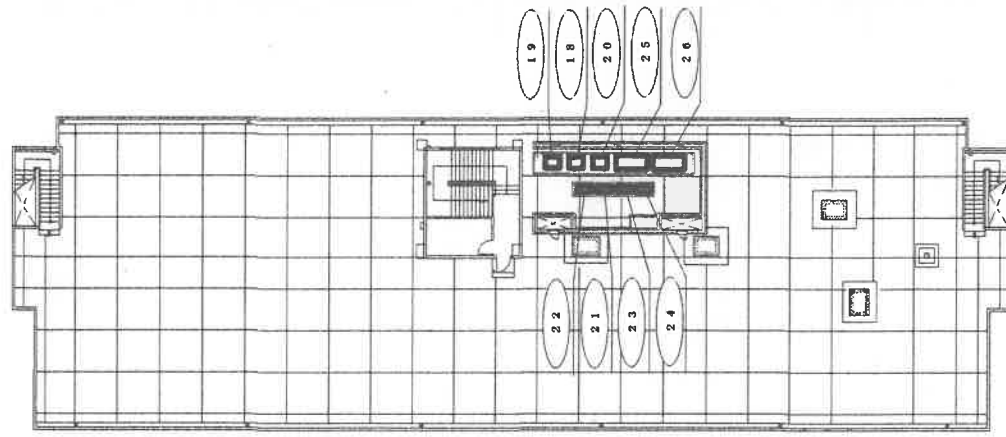
件名	宮古島 (7) 空調機保守点検	図番	22 / 23
図名	15号建物空調設備平面図	冊数	1/100
	宮古島駐屯地業務隊 管理科		R7.10.1



—空調設備平面図(1F号1F)——1/350——



—空調設備平面図(1F号2F)——1/350——



—空調設備平面図(1F号3F)——1/350——

件名	宮古島(7)空調機保守点検	図番	23/23
図名	17号建物空調設備平面図	縮尺	1/350
	宮古島駐屯地業務隊管理科	図名	R7.10.1