

仕 様 書

1 件名 宮古島(7)中央監視設備保守点検

2 場所 陸上自衛隊宮古島駐屯地 宮古島市上野字野原83-5

3 概要

- (1) 中央監視装置・・・監視サーバー(2台)、監視端末(2台)、カラーレーザープリンタ、通楕制御盤
- (2) RS盤・・・PLC(11台)、L2SW(11台)、省エネ高橋PC、監視端末、カラーレーザープリンタ
- (3) M-UPS・・・15台(バッテリーユニット5台交換)
- (4) 省エネ高橋パネル・・・1台交換

4 一般事項

- (1) 本仕様書は「宮古島(7)中央監視設備保守点検」について、適用する。
- (2) 点検整備作業は、本仕様書、国土交通省監修「建築保全業務共通仕様書(平成30年度版)」及び各製造メーカーの取扱説明書等の要領に基づき実施すること。
- (3) 本仕様書について、作業中疑難が生じた場合は担当官と協議し、その指示に従うこと。
- (4) 本作業の写真はデジタルカメラ(総画素数80万画素以上及びファイル形式JPEG)を使用し、着事前、作業中、完了時及び監督官の指示する箇所を各機器・工程ごとに撮影し、A4版工専用アルバムに整理して1部提出すること。
- (5) 作業完了後、作業報告書を1部作成し提出すること。報告書の様式については国土交通省監修「建築保全業務報告書作成の手引き」各製造メーカー取扱説明書を参照されたい。なお、関係法令等を満たす受注者独自の様式を用いてもよい。
- (6) 作業中における火災予防、安全管理等は十分に注意し受注者側の責任において実施すること。
- (7) 在来施設等の保護には十分注意を払うものとし、汚損及び破損した場合は受注者側の責任で速やかに原形に復旧すること。
- (8) 本作業に際して仕様書に明記なき事項についても施工上当然処置すべき事項は受注者側の負担において実施する。
- (9) 作業着手時期及び工程等は、事前に担当官と打合わせを実施すること。
- (10) 入出門及び交通規制等、駐屯地内での行動は、駐屯地諸規則及び担当官の指示に従うこと。
- (11) 本作業にあたり、必要な資格証明書の写しを提出すること。

5 特記事項

- (1) 点検を実施する中央監視設備の設置場所及び種類等は下表及び図面番号12/12「システム構成図」による。

| 種類 | 建物 | 設置場所 | 品名 | 型式・規格 | 数量 |
|------------|-------|---------|------------------------------------|----------------------|----|
| 中央監視装置 | 11号建物 | 事務室 | 監視サーバーPC | 富士通PRIMERY RY2530 M4 | 2 |
| | | | 無停電電源装置 | 富士通M-UPS00AD1B-L | 2 |
| | | | 監視端末PC | 富士通ESPRIMO J529/FA | 2 |
| | | | カラーレーザープリンター | 富士通XL-C8350 | 1 |
| | | | 通楕制御盤 | 富士電機製作品 | 1 |
| RS盤及びM-UPS | 電気室 | 無停電電源装置 | 富士通DL5115-1400JL | 1 | |
| | | PLC | 富士電機MIOREX-SX | 1 | |
| | | L2-SW | フェニックスコンタクト FL SWITCH 2306-28FP | 1 | |

| 種類 | 建物 | 設置場所 | 品名 | 型式・規格 | 数量 |
|------------|-------|------|--------------|------------------------------------|----|
| RS盤及びM-UPS | 1号建物 | 電気室 | 無停電電源装置 | 富士通DL5115-750JL | 1 |
| | | | PLC | 富士電機MIOREX-SX | 1 |
| | | | L2-SW | フェニックスコンタクト FL SWITCH 2306-28FP | 1 |
| | | | 監視端末PC | 富士通ESPRIMO J529/FA | 1 |
| | | | 無停電電源装置 | 富士通M-UPS010AD1B-U | 1 |
| | | | カラーレーザープリンター | 富士通XL-C8350 | 1 |
| | | | 無停電電源装置 | 富士通DL5115-750JL | 1 |
| | | | PLC | 富士電機MIOREX-SX | 1 |
| | | | L2-SW | フェニックスコンタクト FL SWITCH 2306-28FP | 1 |
| | | | 無停電電源装置 | 富士通DL5115-750JL | 1 |
| | 2号建物 | 電気室 | 無停電電源装置 | 富士通DL5115-750JL | 1 |
| | | | PLC | 富士電機MIOREX-SX | 1 |
| | | | L2-SW | フェニックスコンタクト FL SWITCH 2306-28FP | 1 |
| | | | 無停電電源装置 | 富士通DL5115-750JL | 1 |
| | | | PLC | 富士電機MIOREX-SX | 1 |
| | | | L2-SW | フェニックスコンタクト FL SWITCH 2306-28FP | 1 |
| | | | 無停電電源装置 | 富士通DL5115-750JL | 1 |
| | | | PLC | 富士電機MIOREX-SX | 1 |
| | | | L2-SW | フェニックスコンタクト FL SWITCH 2306-28FP | 1 |
| | | | 無停電電源装置 | 富士通DL5115-750JL | 1 |
| | 3号建物 | 電気室 | 無停電電源装置 | 富士通DL5115-750JL | 1 |
| | | | PLC | 富士電機MIOREX-SX | 1 |
| | | | L2-SW | フェニックスコンタクト FL SWITCH 2306-28FP | 1 |
| | | | 無停電電源装置 | 富士通DL5115-750JL | 1 |
| | | | PLC | 富士電機MIOREX-SX | 1 |
| | | | L2-SW | フェニックスコンタクト FL SWITCH 2306-28FP | 1 |
| | | | 無停電電源装置 | 富士通DL5115-750JL | 1 |
| | | | PLC | 富士電機MIOREX-SX | 1 |
| | | | L2-SW | フェニックスコンタクト FL SWITCH 2306-28FP | 1 |
| | | | 無停電電源装置 | 富士通DL5115-750JL | 1 |
| | 4号建物 | 電気室 | 無停電電源装置 | 富士通DL5115-750JL | 1 |
| | | | PLC | 富士電機MIOREX-SX | 1 |
| | | | L2-SW | フェニックスコンタクト FL SWITCH 2306-28FP | 1 |
| | | | 無停電電源装置 | 富士通DL5115-750JL | 1 |
| | | | PLC | 富士電機MIOREX-SX | 1 |
| | | | L2-SW | フェニックスコンタクト FL SWITCH 2306-28FP | 1 |
| | | | 無停電電源装置 | 富士通DL5115-750JL | 1 |
| | | | PLC | 富士電機MIOREX-SX | 1 |
| | | | L2-SW | フェニックスコンタクト FL SWITCH 2306-28FP | 1 |
| | | | 無停電電源装置 | 富士通DL5115-750JL | 1 |
| | 5号建物 | 談話室 | 省エネ高橋パネル | シャープPN-L401C | 1 |
| | | | 省エネ高橋端末PC | 富士通ESPRIMO J529/FA | 1 |
| | | | 無停電電源装置 | 富士通M-UPS010AD1B-U | 1 |
| | | | 無停電電源装置 | 富士通DL5115-750JL | 1 |
| | | | PLC | 富士電機MIOREX-SX | 1 |
| | | | L2-SW | フェニックスコンタクト FL SWITCH 2306-28FP | 1 |
| | | | 無停電電源装置 | 富士通DL5115-750JL | 1 |
| | | | PLC | 富士電機MIOREX-SX | 1 |
| | | | L2-SW | フェニックスコンタクト FL SWITCH 2306-28FP | 1 |
| | | | 無停電電源装置 | 富士通DL5115-750JL | 1 |
| | 12号建物 | 電気室 | 無停電電源装置 | 富士通DL5115-750JL | 1 |
| | | | PLC | 富士電機MIOREX-SX | 1 |
| | | | L2-SW | フェニックスコンタクト FL SWITCH 2306-28FP | 1 |
| | | | 無停電電源装置 | 富士通DL5115-750JL | 1 |
| | | | PLC | 富士電機MIOREX-SX | 1 |
| | | | L2-SW | フェニックスコンタクト FL SWITCH 2306-28FP | 1 |
| | | | 無停電電源装置 | 富士通DL5115-750JL | 1 |
| | | | PLC | 富士電機MIOREX-SX | 1 |
| | | | L2-SW | フェニックスコンタクト FL SWITCH 2306-28FP | 1 |
| | | | 無停電電源装置 | 富士通DL5115-750JL | 1 |
| | 13号建物 | 電気室 | 無停電電源装置 | 富士通DL5115-750JL | 1 |
| | | | PLC | 富士電機MIOREX-SX | 1 |
| | | | L2-SW | フェニックスコンタクト FL SWITCH 2306-28FP | 1 |
| | | | 無停電電源装置 | 富士通DL5115-750JL | 1 |
| | | | PLC | 富士電機MIOREX-SX | 1 |
| | | | L2-SW | フェニックスコンタクト FL SWITCH 2306-28FP | 1 |
| | | | 無停電電源装置 | 富士通DL5115-750JL | 1 |
| | | | PLC | 富士電機MIOREX-SX | 1 |
| | | | L2-SW | フェニックスコンタクト FL SWITCH 2306-28FP | 1 |
| | | | 無停電電源装置 | 富士通DL5115-750JL | 1 |
| | 16号建物 | 電気室 | 無停電電源装置 | 富士通DL5115-750JL | 1 |
| | | | PLC | 富士電機MIOREX-SX | 1 |
| | | | L2-SW | フェニックスコンタクト FL SWITCH 2306-28FP | 1 |
| | | | 無停電電源装置 | 富士通DL5115-750JL | 1 |
| | | | PLC | 富士電機MIOREX-SX | 1 |
| | | | L2-SW | フェニックスコンタクト FL SWITCH 2306-28FP | 1 |
| | | | 無停電電源装置 | 富士通DL5115-750JL | 1 |
| | | | PLC | 富士電機MIOREX-SX | 1 |
| | | | L2-SW | フェニックスコンタクト FL SWITCH 2306-28FP | 1 |
| | | | 無停電電源装置 | 富士通DL5115-750JL | 1 |
| | 18号建物 | 倉庫 | 無停電電源装置 | 富士通DL5115-750JL | 1 |
| | | | PLC | 富士電機MIOREX-SX | 1 |
| | | | L2-SW | フェニックスコンタクト FL SWITCH 2306-28FP | 1 |
| | | | 無停電電源装置 | 富士通DL5115-750JL | 1 |
| | | | PLC | 富士電機MIOREX-SX | 1 |
| | | | L2-SW | フェニックスコンタクト FL SWITCH 2306-28FP | 1 |
| | | | 無停電電源装置 | 富士通DL5115-750JL | 1 |
| | | | PLC | 富士電機MIOREX-SX | 1 |
| | | | L2-SW | フェニックスコンタクト FL SWITCH 2306-28FP | 1 |
| | | | 無停電電源装置 | 富士通DL5115-750JL | 1 |
| | 26号建物 | 交付室 | 無停電電源装置 | 富士通DL5115-750JL | 1 |
| | | | PLC | 富士電機MIOREX-SX | 1 |
| | | | L2-SW | フェニックスコンタクト FL SWITCH 2306-28FP | 1 |
| | | | 無停電電源装置 | 富士通DL5115-750JL | 1 |
| | | | PLC | 富士電機MIOREX-SX | 1 |
| | | | L2-SW | フェニックスコンタクト FL SWITCH 2306-28FP | 1 |
| | | | 無停電電源装置 | 富士通DL5115-750JL | 1 |
| | | | PLC | 富士電機MIOREX-SX | 1 |
| | | | L2-SW | フェニックスコンタクト FL SWITCH 2306-28FP | 1 |
| | | | 無停電電源装置 | 富士通DL5115-750JL | 1 |

件名 宮古島(7)中央監視設備保守点検

図面 仕様書①

所属 陸上自衛隊宮古島駐屯地
宮古島駐屯地業務隊管理科營繕班

図面番号 2/11

作成年月日 7.10.3

(2) 保守の範囲

点検の結果に成し実施する保守の範囲は、つぎのとおりとする。

- ア 汚れ、詰まり、付着等がある部品又は点検部の清掃
- イ 取付不良、作動不良、ずれ等がある場合の調整
- ウ ボルト、ねじ等で緩みがある場合の増し締め
- エ ランプ類及びヒューズ類等消耗部品の交換
- オ 接触部分、回転部分等の注油
- カ 軽微な損傷がある部分の補修
- キ 塗装（タッチペイント）

(3) 本作業に必要な消耗品及び材料は、受注者負担により取替を実施すること。

(4) 点検及び保守等の実施

- ア 点検に際しあらかじめ担当官から劣化及び故障状況を聴取し、点検の参考とすること。
- イ 点検は、原則として目視、接触又は軽打等により行うこと。
- ウ 測定を行う点検は、定められた測定機器又は当該事項専用の測定機器を使用すること。
- エ 異常を発見した場合には、同様な異常の発生が予想される箇所の点検を行うこと。
- オ 本作業の点検結果報告書を1部提出し、異常を発見した場合は速やかに担当官に報告するとともに、報告書に明記する。
- カ 中央監視設備の点検項目及び点検内容は下表による。

| 点検項目 | 点検内容 |
|------------|---|
| 1. 外観 | <ul style="list-style-type: none"> ① 据え付けボルトの緩みの有無の点検 ② 換気ファンの動作確認を行い、異常音等の有無の点検 ③ 操作パネルのスイッチ類及び表示部の機能の確認 ④ エアフィルターの状態の確認 ⑤ 汚れ、損傷等及びさびの有無の点検 ⑥ 卓上機器の重台は固定金具の状態の確認 |
| 2. 中央処理装置類 | <ul style="list-style-type: none"> ① 外部記憶装置等の動作確認、空き容量の確認 ② 以下の項目の動作を機能点検又はテストプログラムにより確認 <ul style="list-style-type: none"> ・CPU機能、メモリー ・ハードディスク等 ・入出力制御、回線制御アダプタ ・インタフェース装置 ③ 故障表示（LED等）及びブザー・鳴動の動作の確認 ④ システムの構成情報や設定情報の保存 ⑤ 記憶装置等の異常音及び異常振動の有無の点検 ⑥ コネクタ類の差し込み部を確認。また、プリント板等の表面の清掃 ⑦ 蓄積された履歴情報の保存 |
| 3. 監視操作装置等 | <ul style="list-style-type: none"> a. 表示装置 <ul style="list-style-type: none"> ① 各部清掃及び画面表示性能の確認、キーボード（ライトペン）、マウス、タッチパネル等の機能点検又はテストプログラムによる動作の確認 b. 表示操作パネル <ul style="list-style-type: none"> ② 表示装置が取付け器具にて固定されていることの確認、グラフィックパネル等の清掃、表示等及び操作スイッチ類の機能の確認 |

| 点検項目 | 点検内容 |
|---------|---|
| 4. 伝送装置 | <ul style="list-style-type: none"> ① 入出力動作の確認 ② 入出力端子のケーブル等の締付け状態及び電源電圧の確認 ③ 入出力動作試験は、全ポイントの動作確認及び調整 ④ 垂直自立型の伝送装置の固定ボルトの状態の確認 ⑤ システムの構成情報や設定情報の保存 |
| 5. 記録装置 | <ul style="list-style-type: none"> a. ラインプリンタ <ul style="list-style-type: none"> ① 各部清掃、注油、紙送り機構及び印刷機構の点検調整並びにテストプログラムによる動作確認 ② 監視状態での印字位置、ミシン目スキップ及び色切換え等の確認 ③ 固定器具又はゴムマット等にて、転倒等の防止処置がされていることの確認 b. ハードコピー装置 <ul style="list-style-type: none"> ① 各機構部の清掃、注油、制御回路、オフラインテスト、オンラインテスト及び機構部の点検調整 ② 監視状態での印刷位置、色あい等の確認 ③ 固定器具又はゴムマット等にて、転倒等の防止処置がされていることの確認 |
| 6. 電源 | <ul style="list-style-type: none"> a. 各装置の電源 <ul style="list-style-type: none"> ① 電源電圧（入力電圧、出力電圧）の確認 ② 蓄電池の充電状態をテスト等により確認 ③ メモリ用バックアップ電池の寿命の確認 b. 無停電電源設備 <ul style="list-style-type: none"> ① 装置の過熱、誇り等の付着の状態の確認 ② キャピネットの变形、損傷、変色等の有無の点検 ③ 異常音、異臭等の有無の点検 ④ 指示ボルト等の緩みの有無の点検 ⑤ パネル表示、操作部等の操作及び表示機能の確認 ⑥ 電源電圧（入力電圧・出力電圧）の確認 ⑦ 交流入力電源を停電させ、蓄電池運転への切り替え等の点検 ⑧ 蓄電池について、変形、損傷、亀裂、液漏れ等の有無の点検 |

キ 交換部品一覧

| 機物名 | 設置場所 | 型式・規格 | 交換部品 | 部品型式 | 数量 |
|----------|------|------------------------|--------------|-------------------|----|
| 1号建物 | 当居室 | 富士電機 M-UPS010AD1B-L | バッテリーユニット | RRABU-6X11 | 2 |
| | | | 冷却ファン | RRAF-6X11 | 2 |
| 5号建物 | 専務室 | 富士電機 M-UPS010AD1B-L | バッテリーユニット | RRABU-6X11 | 2 |
| | | | 冷却ファン | RRAF-6X11 | 2 |
| 11号建物 | 専務所 | 富士電機 M-UPS030AD1B-L | バッテリーユニット | RRABU-6X14 | 4 |
| | | | 冷却ファン | RRAF-6X12 | 2 |
| 電気室 RS室内 | 専務所 | 富士電機 DL5115-1400JL | バッテリーユニット | 5115RBM-1400 | 1 |
| | | | 富士通 PRIMERGY | S26361-D0216-B200 | 1 |
| 電気室 RS室内 | 専務所 | 富士電機 M10REX-SX | RAIDカード | NP8P-BT | 1 |
| | | | バッテリー | | 1 |

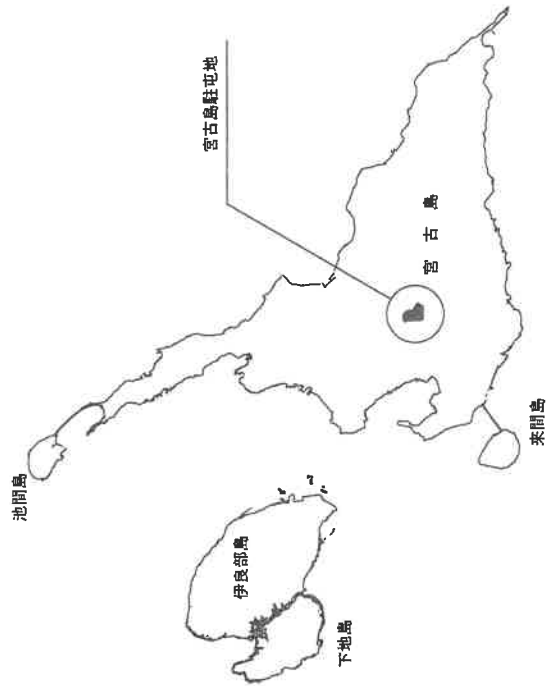
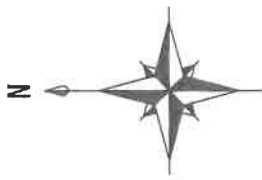
件名 宮古島(7)中央監視設備保守点検

図面 仕様書②

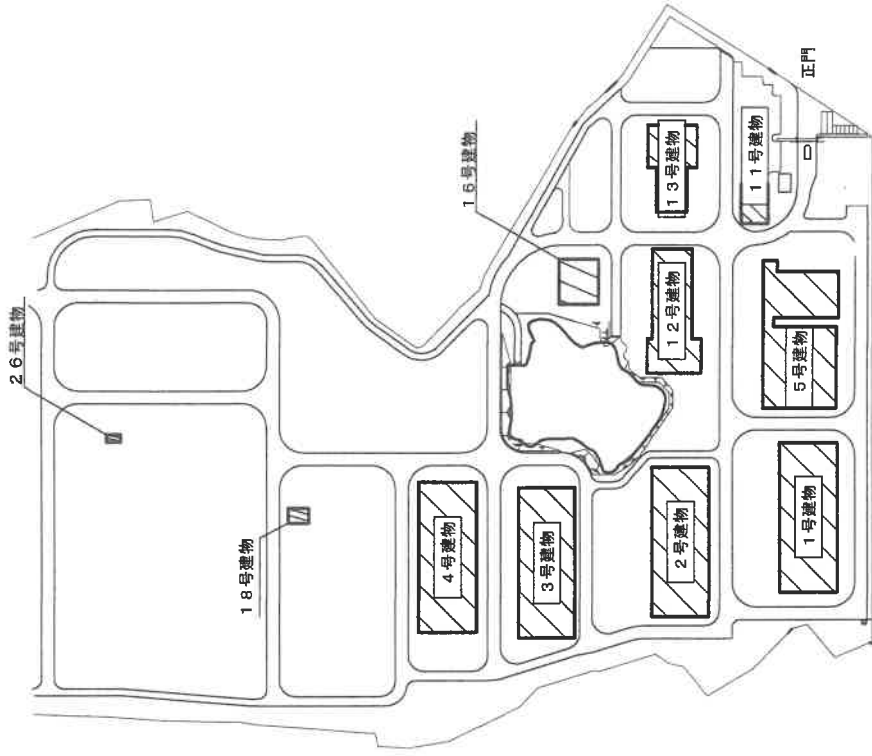
所属 陸上自衛隊宮古島駐屯地
宮古島駐屯地業務隊管理科警備班

図面番号 3/11

作成年月日 7. 10. 3

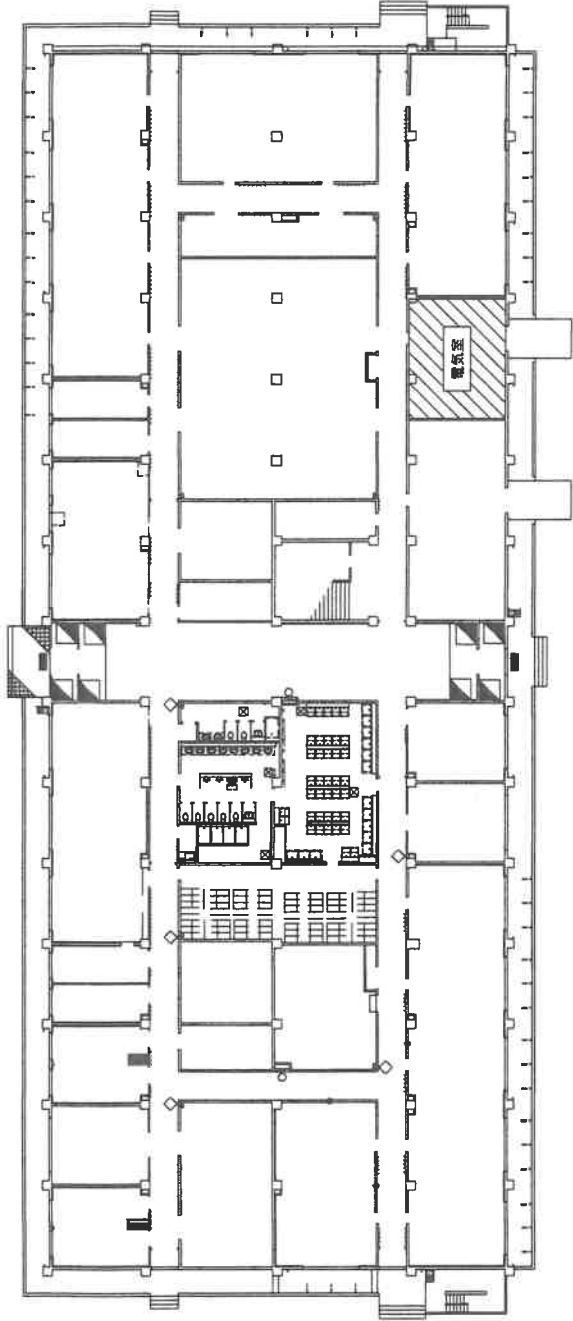


案内図 NON SCALE

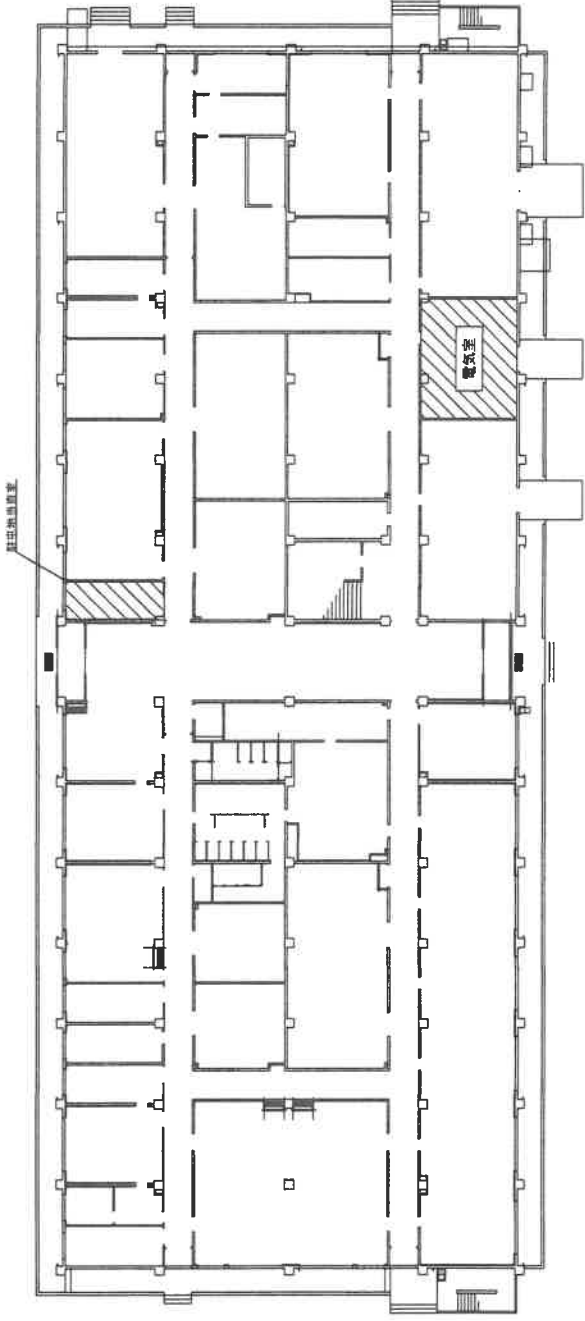


宮古島駐屯地配置図 NON SCALE

| | | | |
|----|------------------|-------|----------|
| 件名 | 宮古島(7)中央監視設備保守点検 | | |
| 図面 | 案内図・配置図 | | |
| 所属 | 陸上自衛隊宮古島駐屯地 | 図面番号 | 4/11 |
| | 宮古島駐屯地業務隊管理科營繕班 | 作成年月日 | 7. 10. 3 |

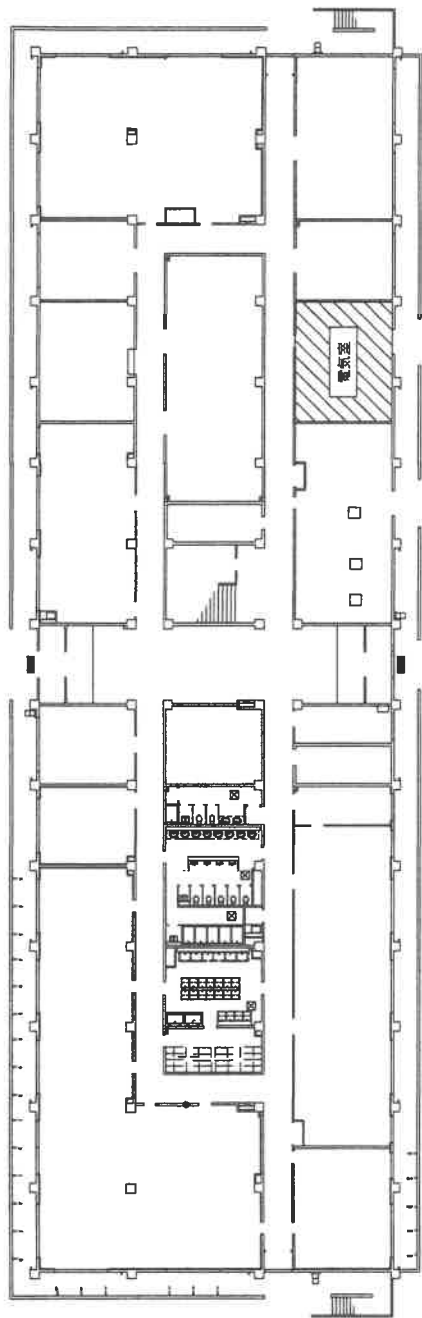


2号建物 1階平面図 NON SCALE

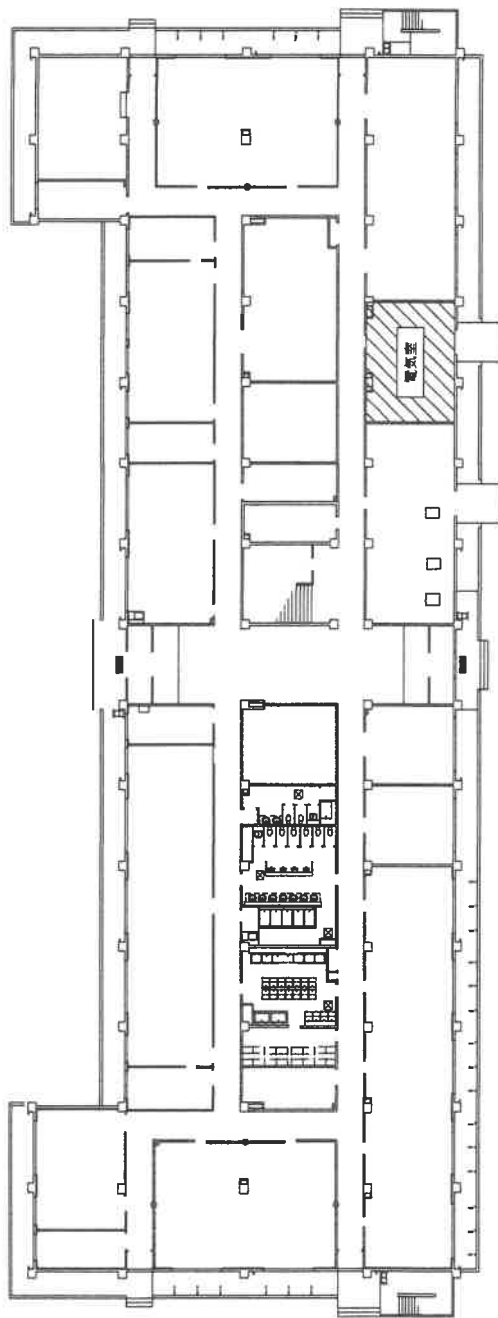


1号建物 1階平面図 NON SCALE

| | | | |
|----|------------------|-------|--------|
| 件名 | 宮古島(7)中央監視設備保守点検 | | |
| 図面 | 1号建物・2号建物平面図 | | |
| 所属 | 陸上自衛隊宮古駐屯地 | 図面番号 | 5/11 |
| | 宮古島駐屯地業務隊管理科營繕班 | 作成年月日 | 7.10.3 |



4号建物1階平面図 NON SCALE



3号建物1階平面図 NON SCALE

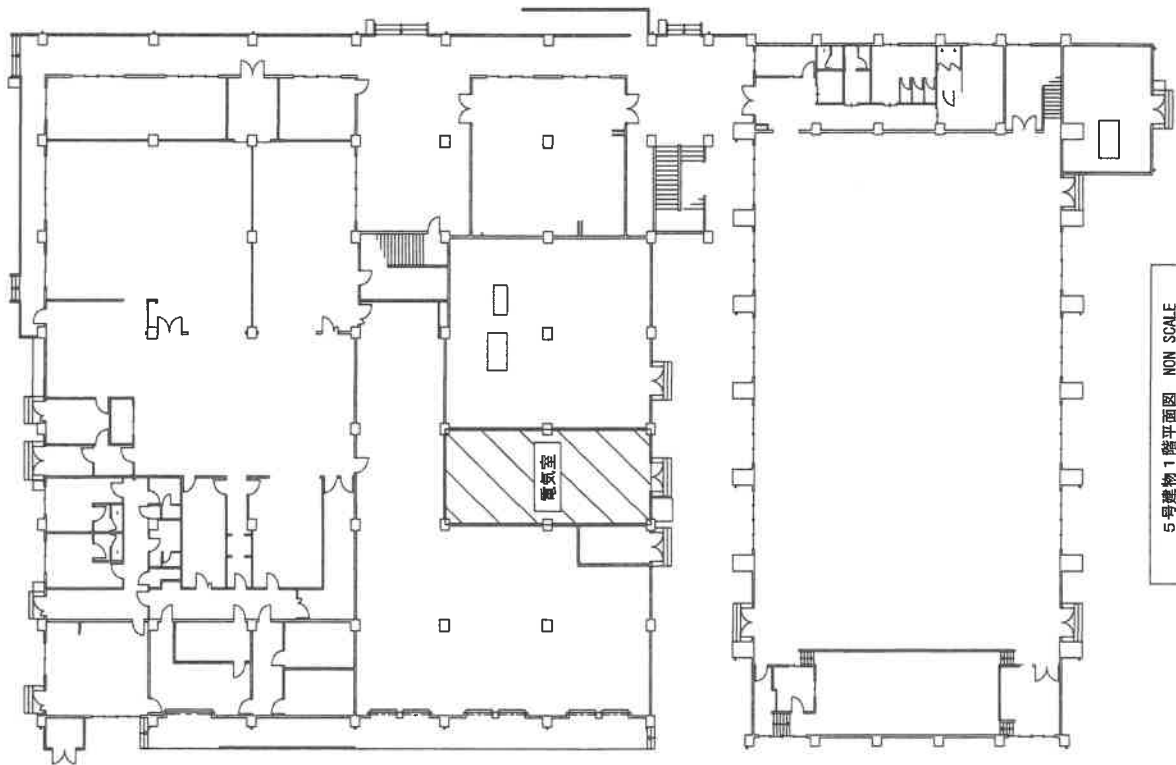
件名 宮古島(7)中央監視設備保守点検

図面 3号建物・4号建物平面図

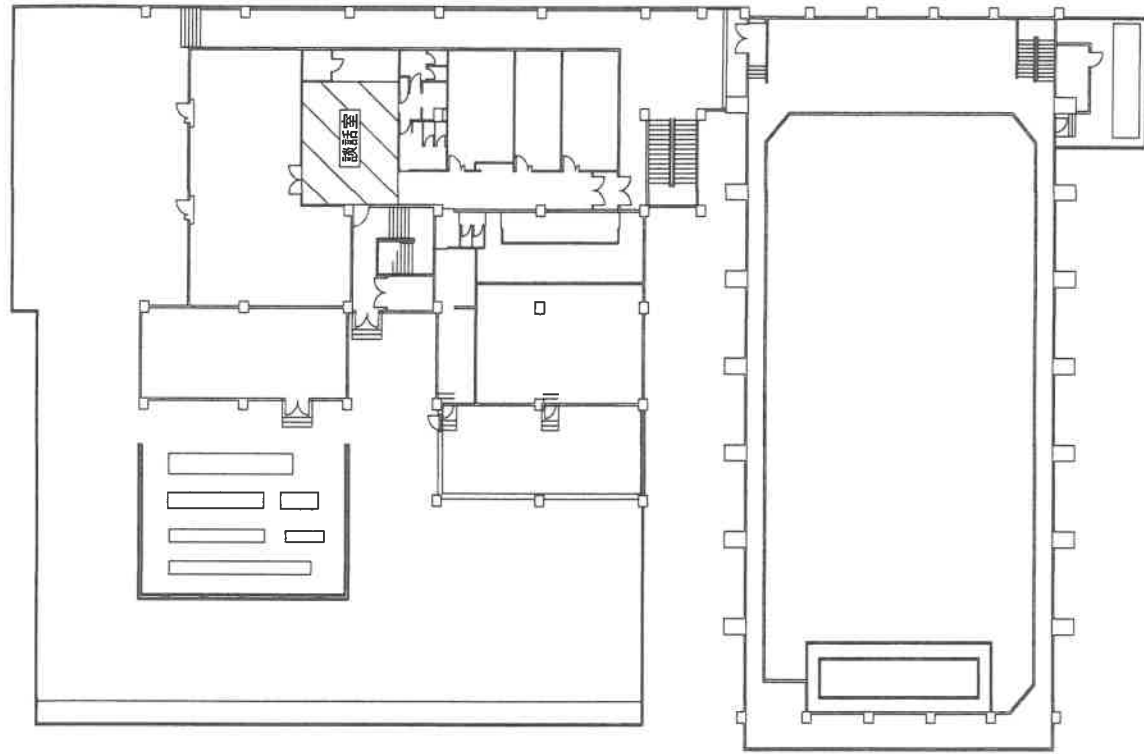
所 属 陸上自衛隊宮古島駐屯地
宮古島駐屯地業務隊管理科警備班

図面番号 6/11

作成年月日 7. 10. 3

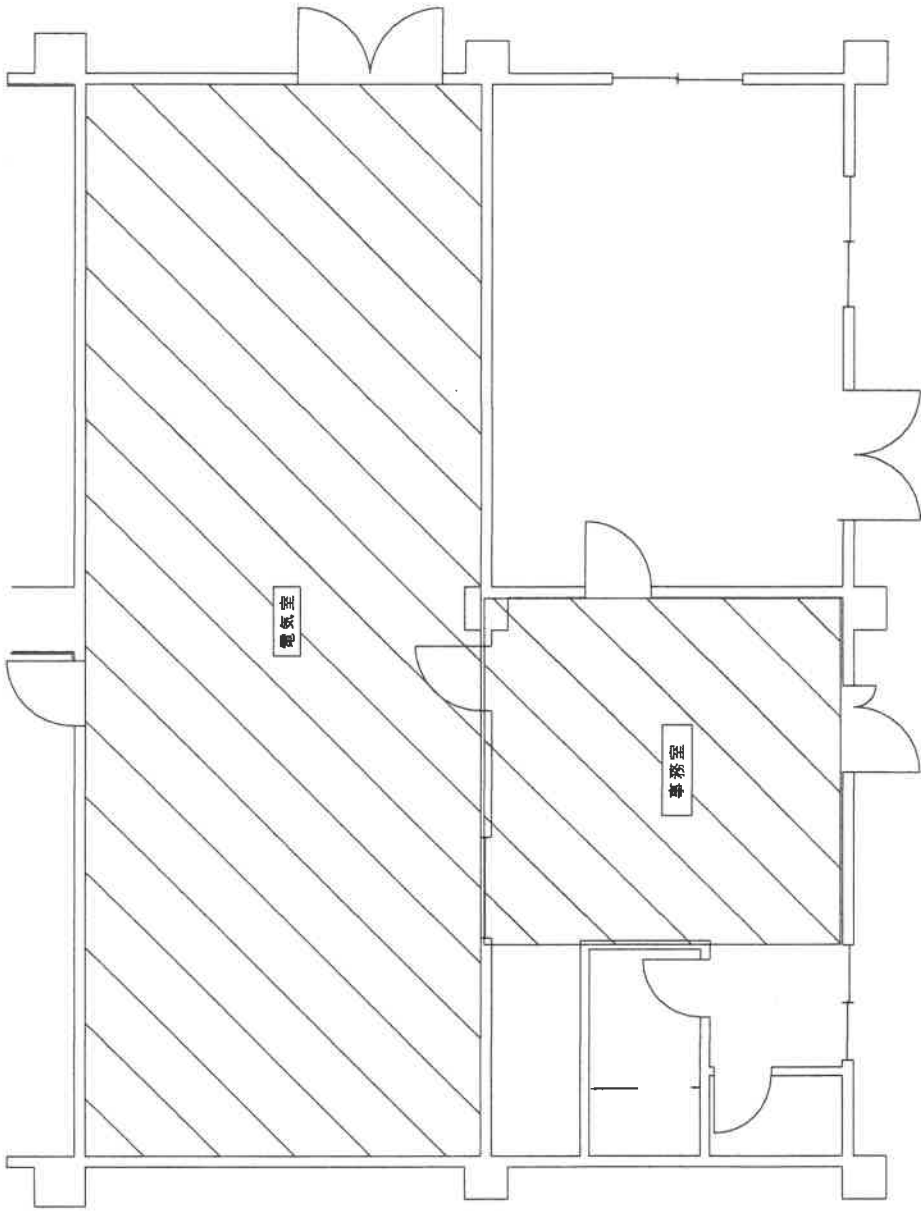


5号建物 1階平面図 NON SCALE



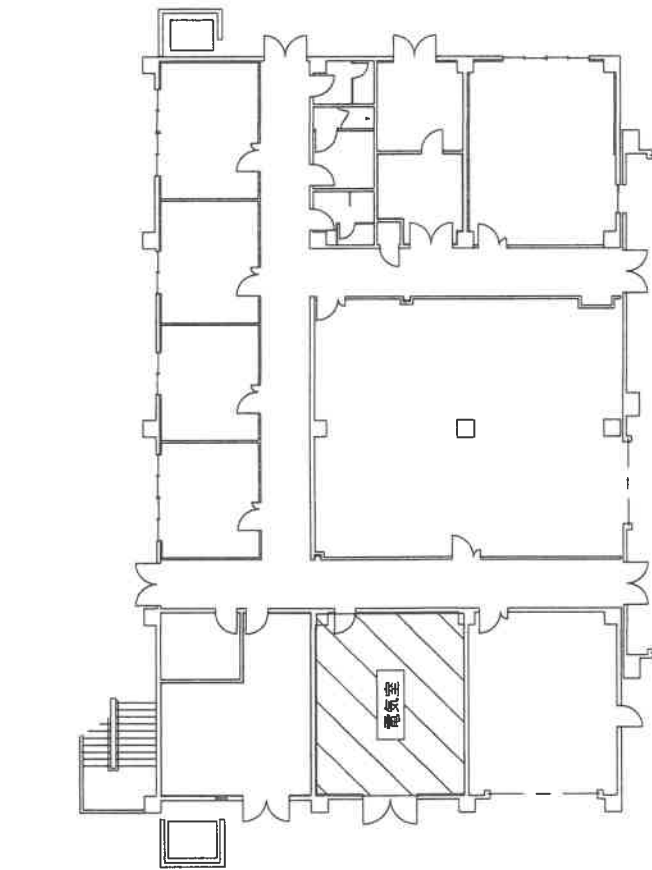
5号建物 2階平面図 NON SCALE

| | | | |
|----|--------------------------------|-------|--------|
| 件名 | 宮古島(7)中央監視設備保守点検 | | |
| 図面 | 5号建物平面図 | | |
| 所属 | 陸上自衛隊宮古島駐屯地 宮古島駐屯地業務隊管理科營繕班 | 図面番号 | 7/11 |
| | | 作成年月日 | 7.10.3 |

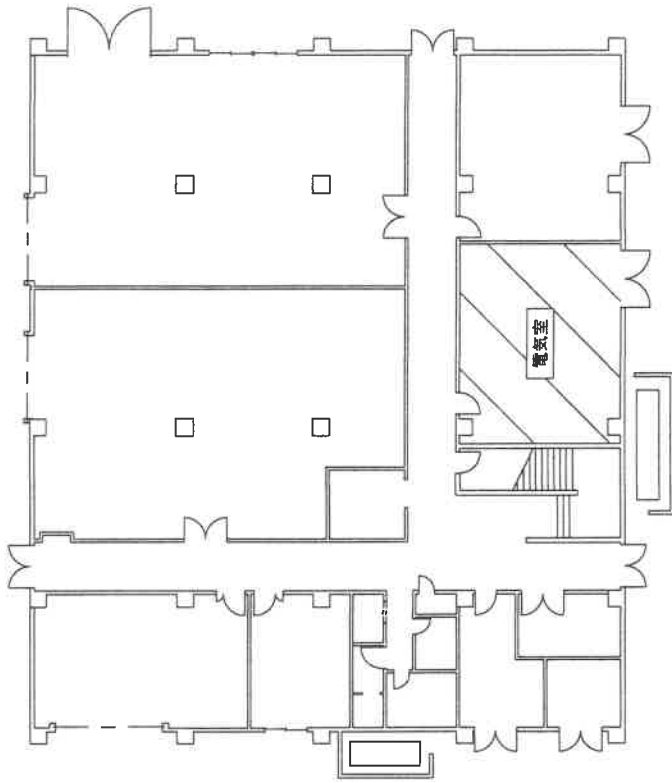


11号建物平面图 NON SCALE

| | | | |
|----|------------------|-------|--------|
| 件名 | 宮古島(7)中央監視設備保守点検 | | |
| 図面 | 11号建物平面图 | | |
| 所属 | 陸上自衛隊宮古島駐屯地 | 図面番号 | 8/11 |
| | 宮古島駐屯地業務隊管理科營繕班 | 作成年月日 | 7.10.3 |

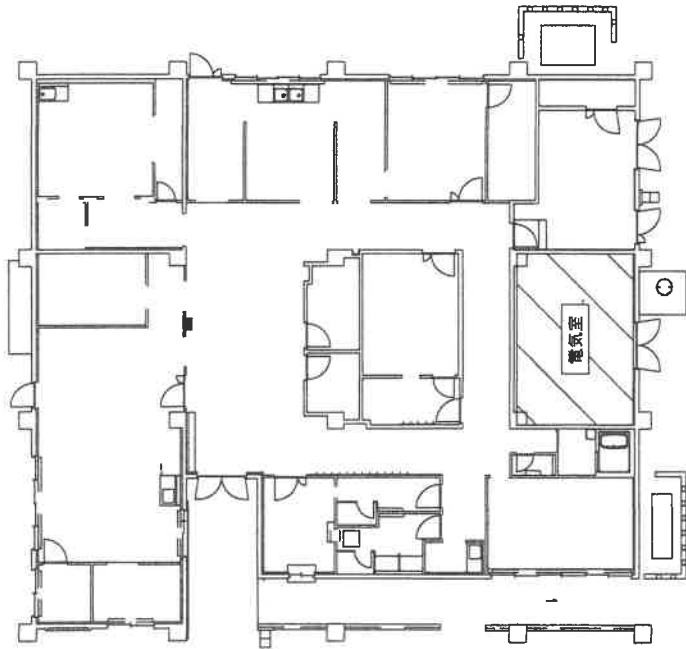


12号建物平面図 NON SCALE

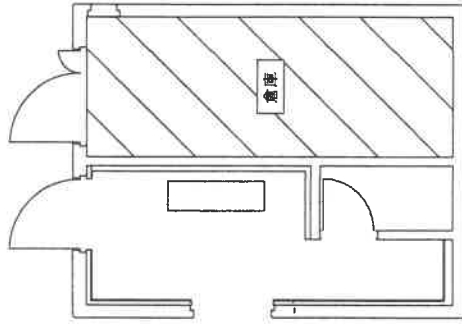


13号建物1階平面図 NON SCALE

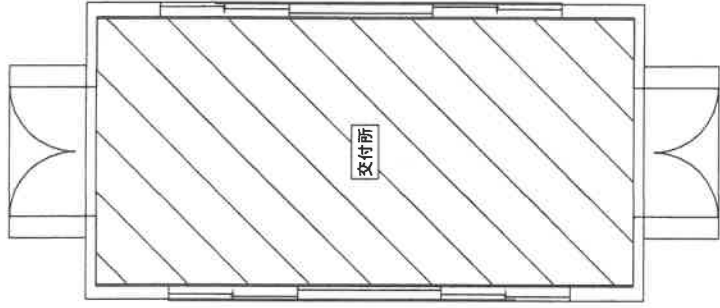
| | | | |
|----|------------------|-------|--------|
| 件名 | 宮古島(7)中央監獄確保保守点検 | | |
| 図面 | 12号建物、13号建物平面図 | | |
| 所属 | 陸上自衛隊宮古島駐屯地 | 図面番号 | 9/11 |
| | 宮古島駐屯地業務隊管理科營繕班 | 作成年月日 | 7.10.3 |



16号建物平面图 NON SCALE

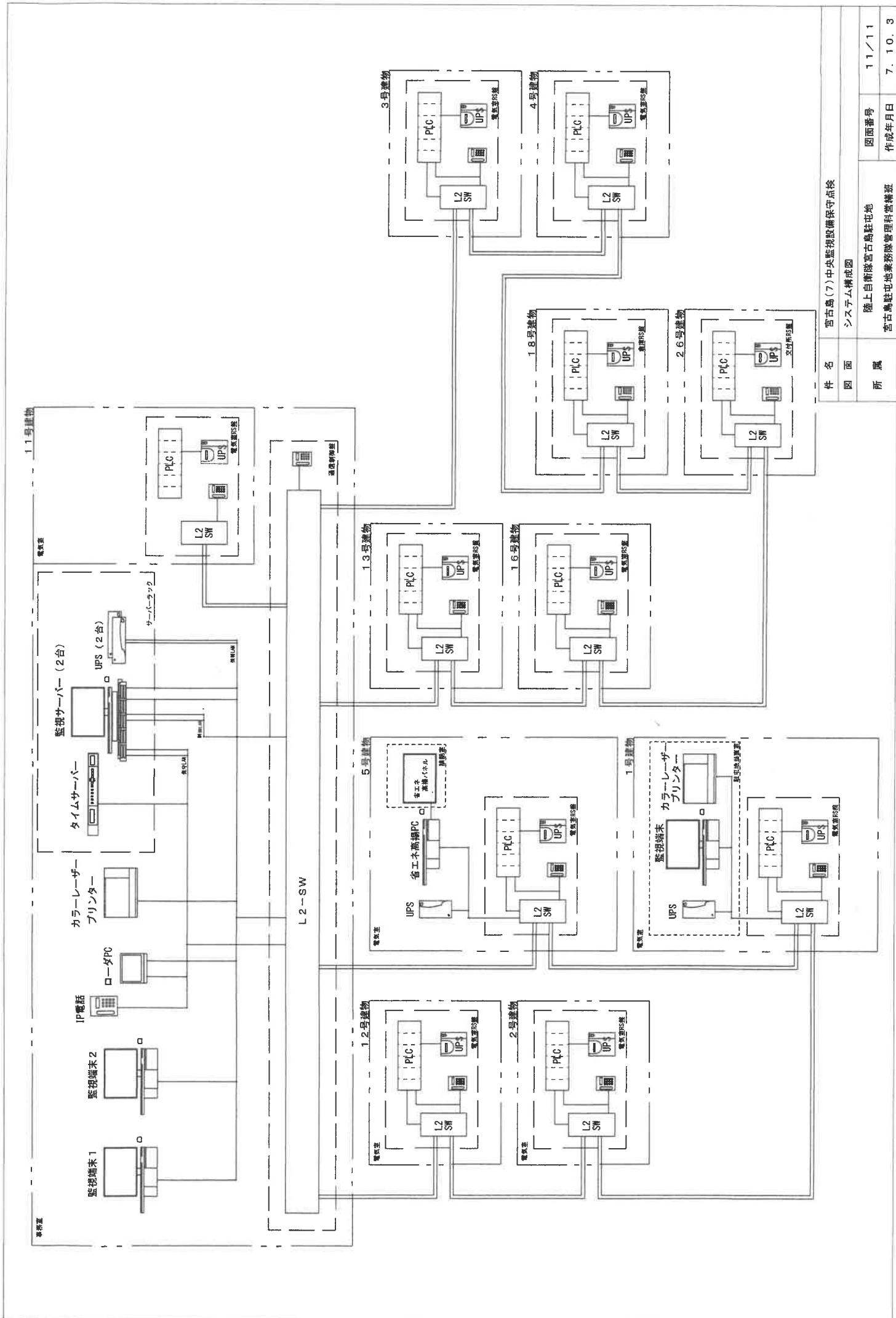


18号建物平面图 NON SCALE



26号建物平面图 NON SCALE

| | | | |
|----|----------------------|-------|----------|
| 件名 | 西古島(7)中央監視設備保守点検 | | |
| 図面 | 16号建物、18号建物、26号建物平面图 | | |
| 所属 | 陸上自衛隊西古島駐屯地 | 図面番号 | 10/11 |
| | 西古島駐屯地業務隊管理科營繕班 | 作成年月日 | 7. 10. 3 |



件名 宮古島(7)中央監視設備保守点検

図面 システム構成図

所 属 陸上自衛隊宮古島駐屯地

図面番号 11/11

作成年月日 7. 10. 3

宮古島駐屯地業務隊管理科營繕班