

特記仕様書

1 件名
宮古島 (7) 宿舍消防設備点検

2 場所
陸上自衛隊千代田宿舍 沖縄県宮古島市上野野原97-3
陸上自衛隊平良第一宿舍 沖縄県宮古島市平良久員1041-13
陸上自衛隊友利宿舍 沖縄県宮古島市城辺友利133-1
陸上自衛隊平良第二宿舍 沖縄県宮古島市平良字下里1179-16

3 納期
契約日の翌日から令和8年3月31日まで

4 一般事項

- 本役務は本仕様書に基づき実施するほか、諸法規を遵守し実施する。
- 請負者は仕様書及び現地において、相違・疑義あるいは不明な点が生じた場合は、監督官と協議しその指示に従うこと。
- 清掃中における火災予防、労働安全及び在来施設等の保護には、十分注意を払うものとし、破損した場合は、請負者の責任において速やかに原形に復旧する。
- 請負者は作業完了後、現場の整理整頓、清掃を実施する。
- 宿舍内及び駐屯地への立入り及び行動(出入り手続・火器取扱い・通行路等)は、当該駐屯地の規制(部隊諸規則)及び関係者の指示を厳守して行うものとし、施工地域以外への立入りを禁止する。
- 区内、やむを得ず当該地域以外への立入りを必要とする場合は、所定の手続きを行う。
- 区域内における車両の通行ルートの安全対策については、受注者において十分管理するものとする。
- 本役務に際して本仕様書に明記なき事項についても作業上当然処置すべき事項は、請負者で実施する。
- 本役務における作業時間は8時30分から17時までとする。ただし、これを超える時間については、監督官と協議の上、実施する。(カメラ)又はデジタルカメラ(総画素数80万画素以上及びびジュアル形式JPEG)を使用し、着手前、施工中、完成時及び監督官の指示するところを撮影し、監督官に提出すること。
- 本役務では原則として宿舍等の用水、電力の使用はできない。

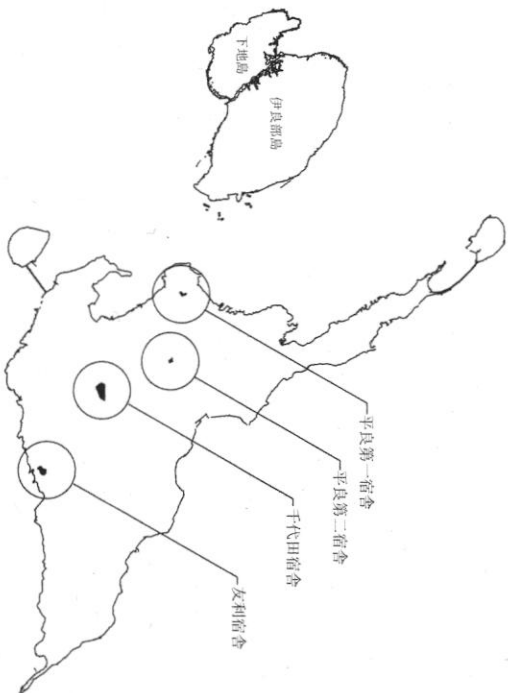
5 特記事項

- 点検の基準、期間及び結果報告書の作成は、共通仕様書「第6章第2節 消防用設備等 表6.2.2 防火設備 表6.3.3」によるほか、消防用設備等の点検結果報告書等について定める消防庁告示を遵守するものとする。
- 点検内容は機器点検及び総合点検を行うものとし、実施時期については監督官と細部調整すること。
- 本役務に際し、千代田宿舍と友利宿舍については関係法令に基づき必要な届出を実施するものとする。
- 消防設備の概要は、下記のとおりとする。

設備区分	設備内容	宿舍			
		千代田宿舍 RC造3階建 162戸 162本	平良第一宿舍 RC造3階建 27戸 34本	友利宿舍 RC造3階建 44戸 46本	平良第二宿舍 RC造3階建 27戸 28本
消火器具	粉末蓄圧式10型 粉末蓄圧式20型 強化液蓄圧式20型	162個 162個 12本	1個	1個	1本
自動火災報知設備	P型1級受信信機 P型2級受信信機 P型3級受信信機	162個 162個 162個	27個 110個 54個	44個 181個 89個	27個 108個 54個
防排煙制御設備	差動式スモット型感知器 定温式スモット型感知器 光電式スモット型感知器 音声警報装置・音響装置 総合盤(発信機) 戸外表示器	162個 36台 162個	27個 6台 27個	44個 12台 44個	27個 6台 27個
防排煙制御設備	光電式スモット型感知器 防火扉 吊り下げはしご	6個 6面 4箇所 11台			
避難器具					
誘導灯					

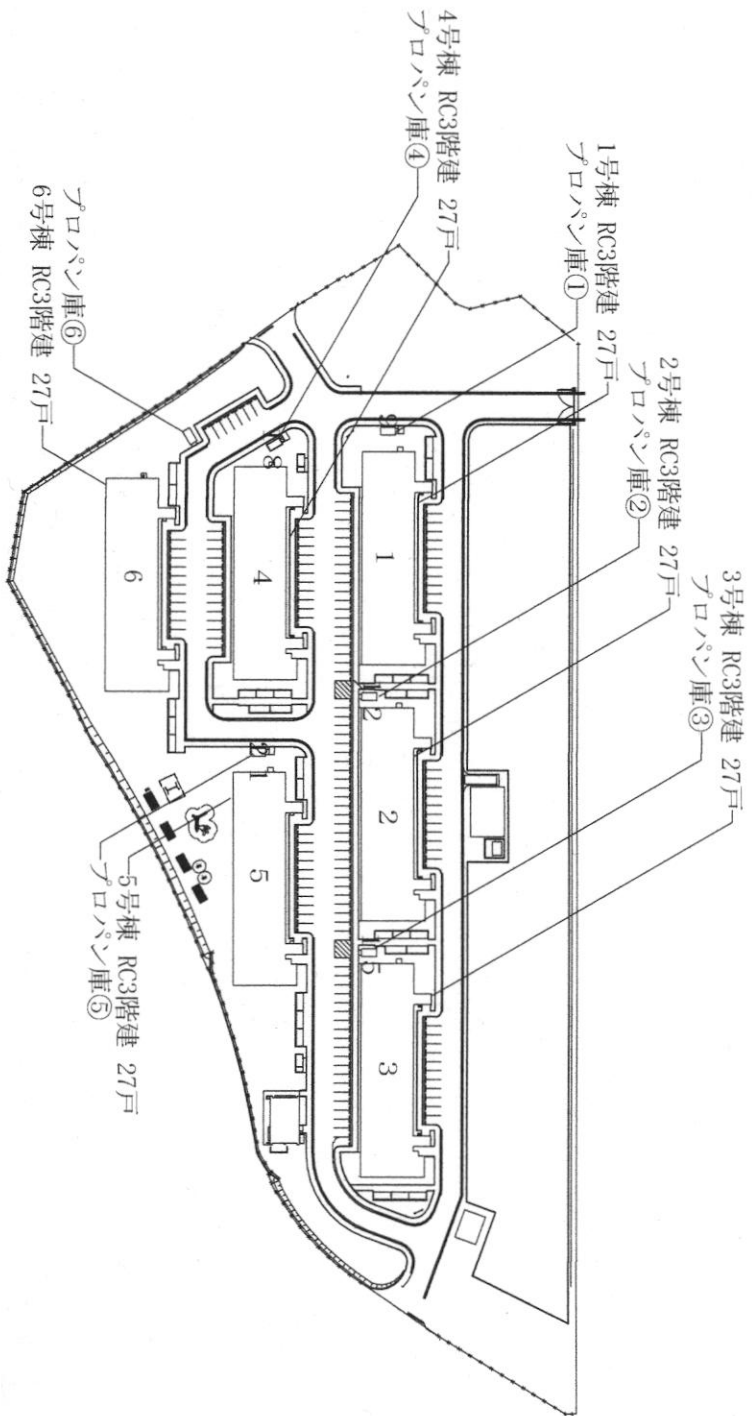
* 各宿舍の消火器具はプロバン庫・エントランス・集会所・軟水化装置室(千代田12本、平良第一7本、友利2本、平良第二2本)を含む

- 各戸内の感知器は、P型3級受信信機の遠隔操作試験により点検を実施するものとする。
- 戸内の消火器具は、入居者により事前に玄関の前に残置し、点検後に入居者により戸内に戻すものとする。
- 千代田宿舍・平良第一宿舍・友利宿舍の消火器具254本については請負者により同等品以上に更新し、撤去した消火器具は請負者の負担で法令に基づいて処分するものとする。
- 平良第二宿舍の消火器具29本については機器点検を行うものとする。
- 本点検により異常を確認した場合、原因を特定するうえ必要の見積書を提出するものとする。



位置図 NON SCALE

件名	宮古島 (7) 宿舍消防設備点検	図面番号	2 / 14
図名	仕様書・案内図	縮尺	—
	宮古島駐屯地業務隊管理科	作成日	R7.6.24

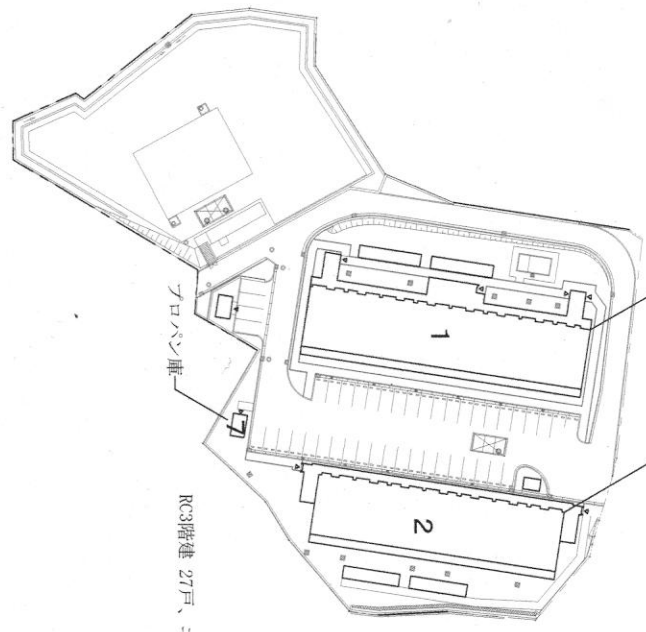


配置図 1 / 1,500

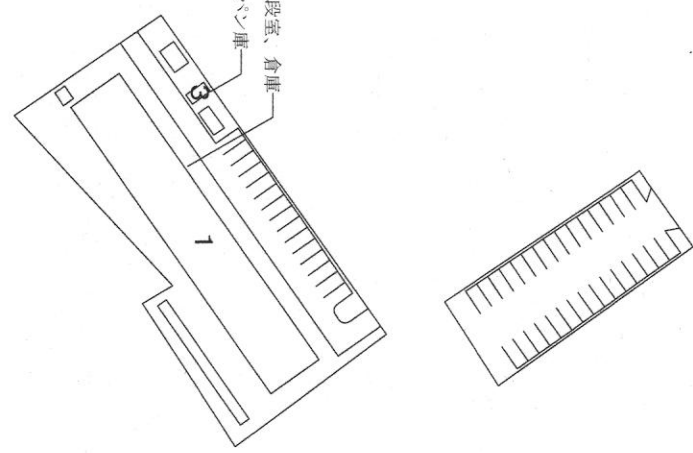
件名	宮古島 (7) 宿舍消防設備点検	図面番号	3 / 14
図名	案内図・配置図	縮尺	1/1,500
	宮古島駐屯地業務隊管理科		R7.6.24



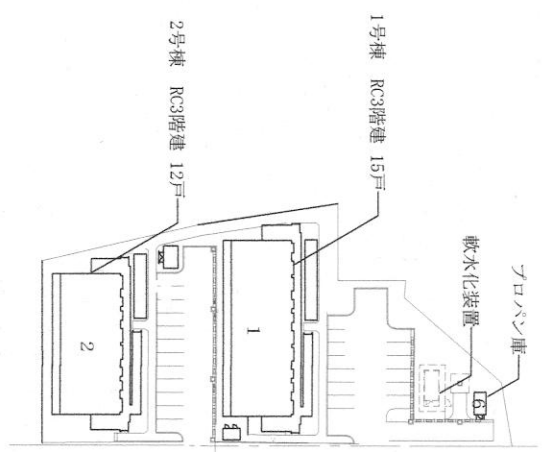
2号棟 RC3階建 21戸
1号棟 RC3階建 23戸、集会所



友利 宿舍配置図 1/1,000

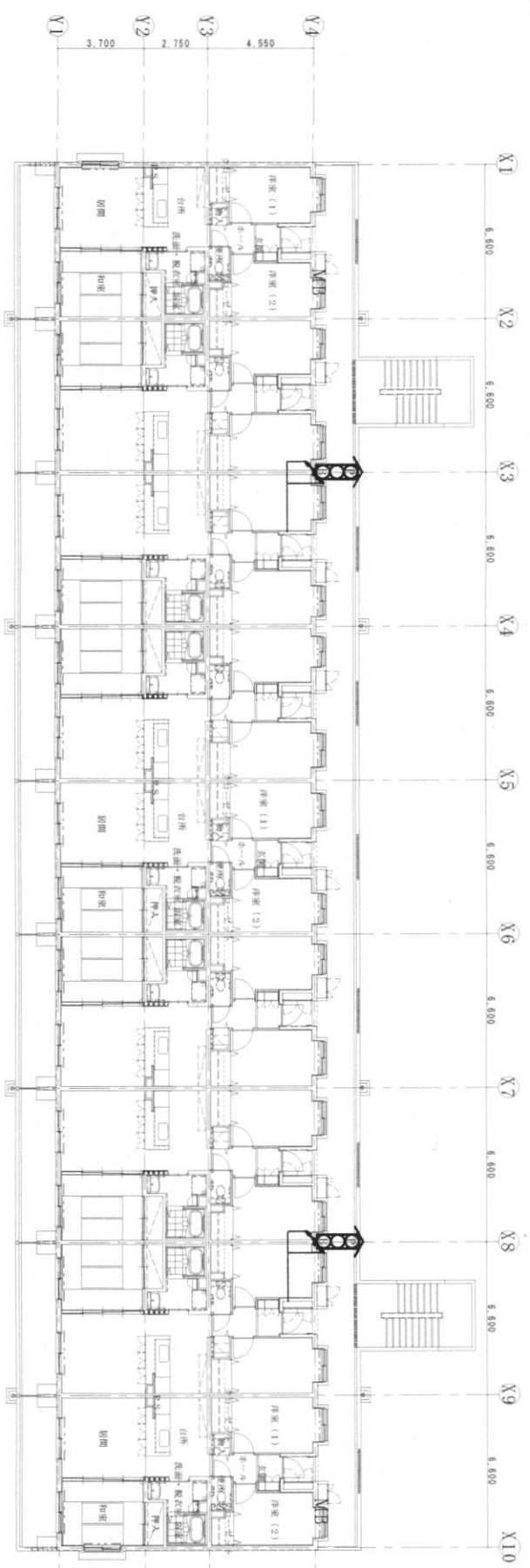


平良第一 宿舍配置図 1/1,000

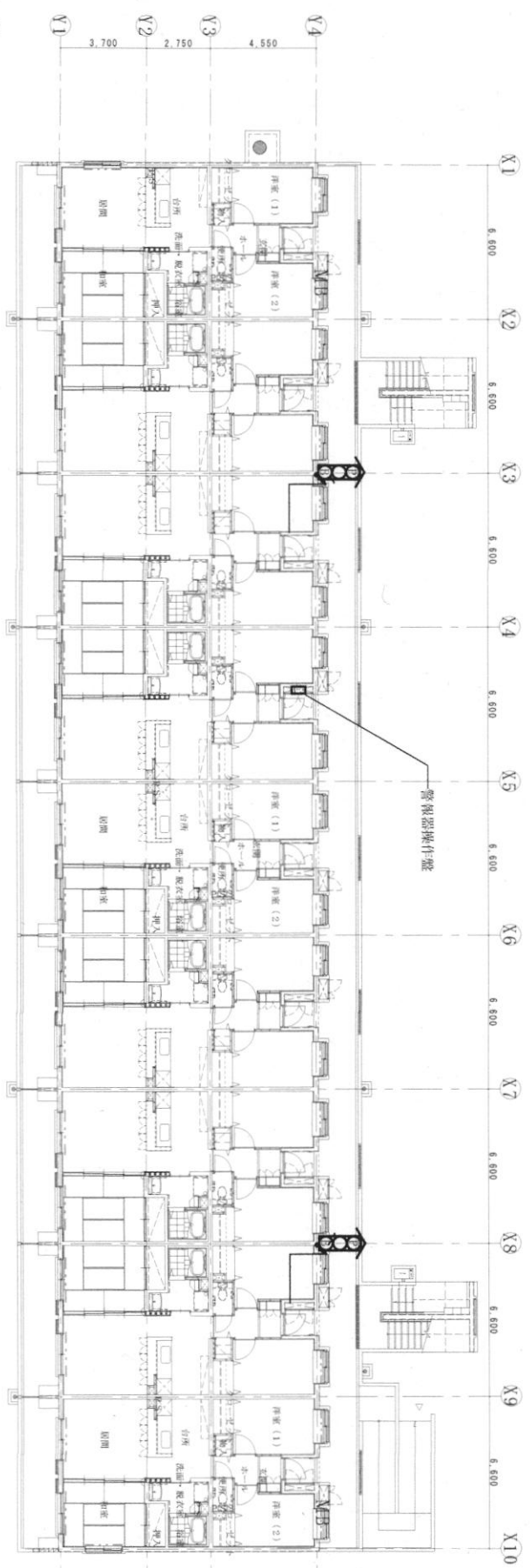


平良第二 宿舍配置図 1/1,000

件名	宮古島(7) 宿舍消防設備点検	図番	4 / 14
図名	友利・平良第一・平良第二 宿舍配置図	縮尺	1/1,000
宮古島駐屯地業務隊管理科		日付	R7.6.24



非常警備設備 2・3階平面図 1/200



非常警備設備 1階平面図 1/200

凡例

 総合盤 (受信機)

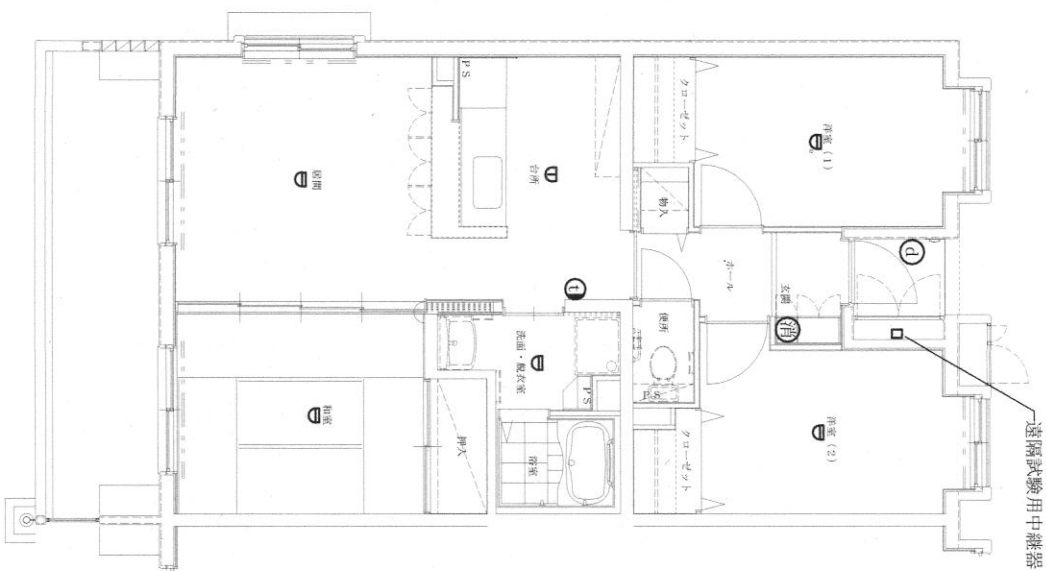
件名	宮古島 (7) 宿舍消防設備点検	図面番号	5 / 14
図名	千代田宿舍消防設備平面図	縮尺	1/200
宮古島駐屯地業務隊管理科		日付	R7.6.24



消防用中継器 各棟 1/75

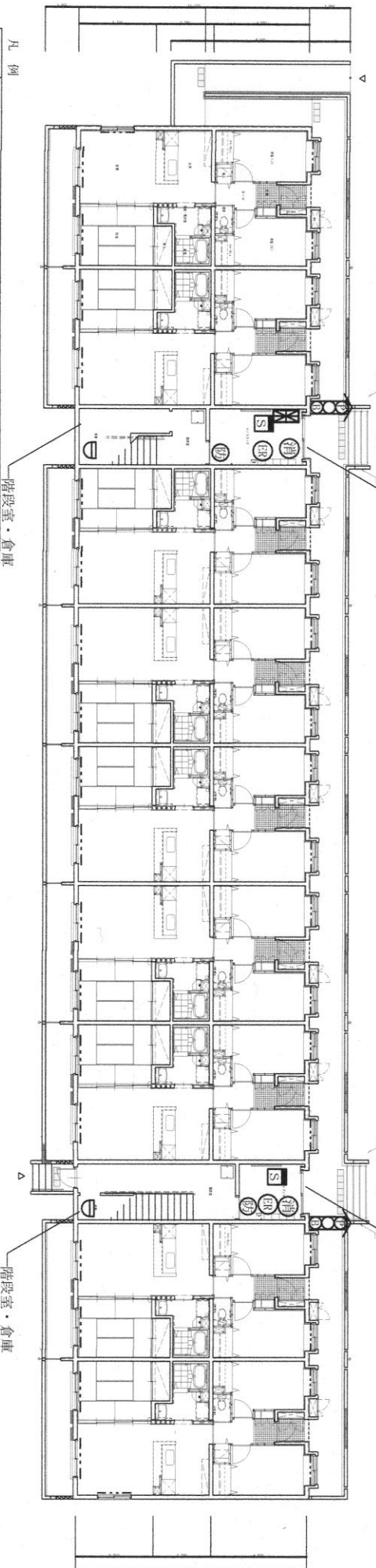
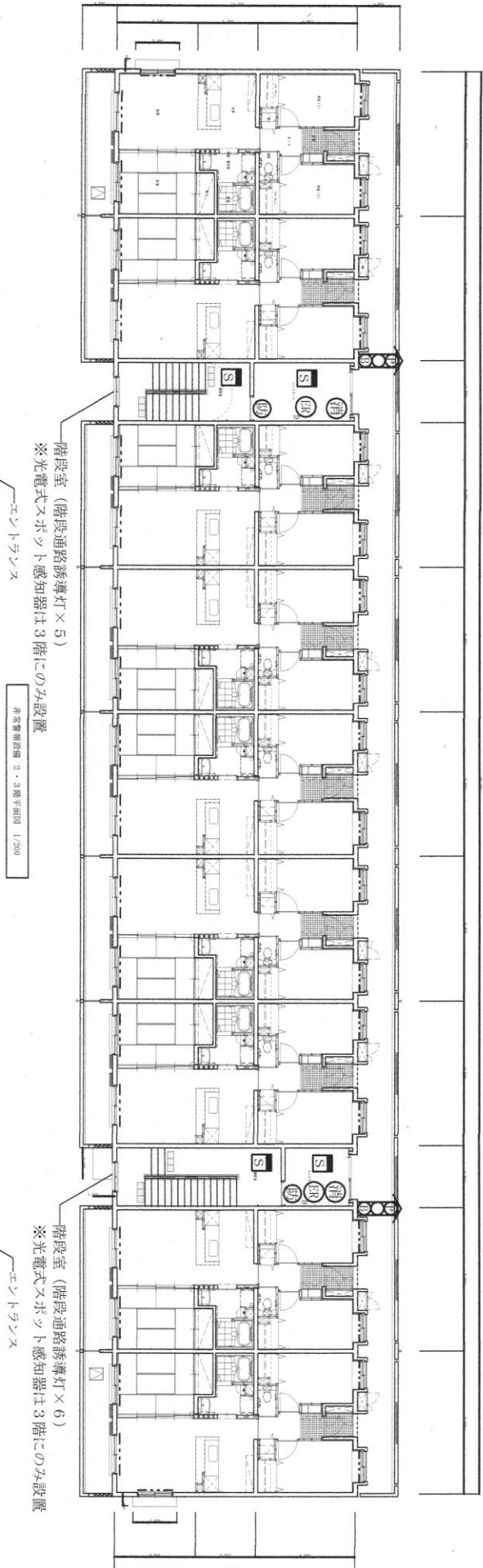
凡例

Ⓐ	差動式メボット型感知器
Ⓑ	定温式メボット型感知器
①	P型受信信機
②	戸外表示器
③	消火器



各戸共通平面図 1/75

件名	宮古島 (7) 宿舍消防設備点検	図面番号	6 / 14
図名	各戸共通平面図、消防用中継器平面図	縮尺	1/75
図名	宮古島駐屯地業務隊管理科	日付	R7.6.24



凡例

Ⓢ	光電式スモット型感知器	⊠	P型1級受信信機
Ⓟ	差動式スモット型感知器	→	総合盤 (受信機)
Ⓛ	光電式スモット型感知器 (防火用)	消	消火器
消	消火器	階	階段室・倉庫

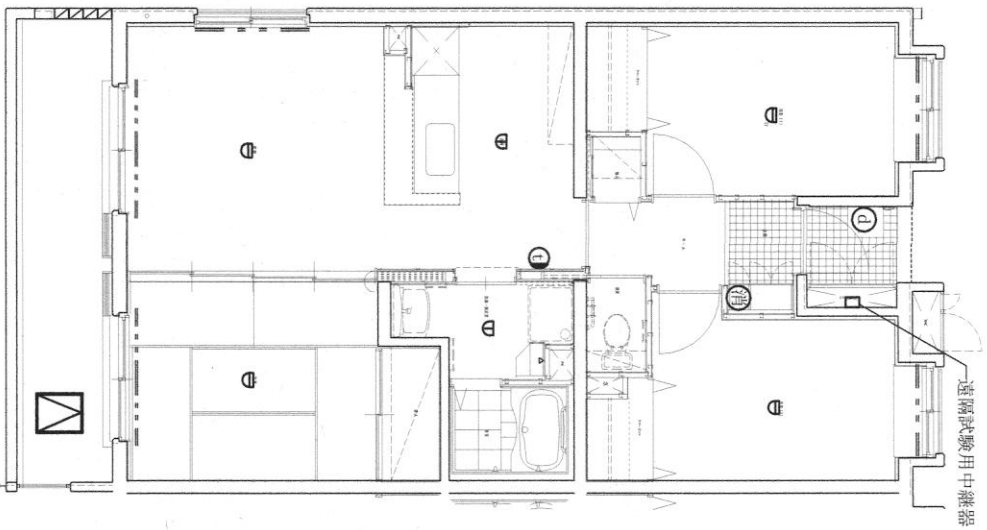
件名	宮古島 (7) 宿舍消防設備点検	図面番号	7 / 14
図名	平良第一宿舍消防設備平面図	縮尺	1/200
作成	宮古島駐屯地業務隊管理科	作成日	R7.6.24



消防用中継器 1/75

凡例

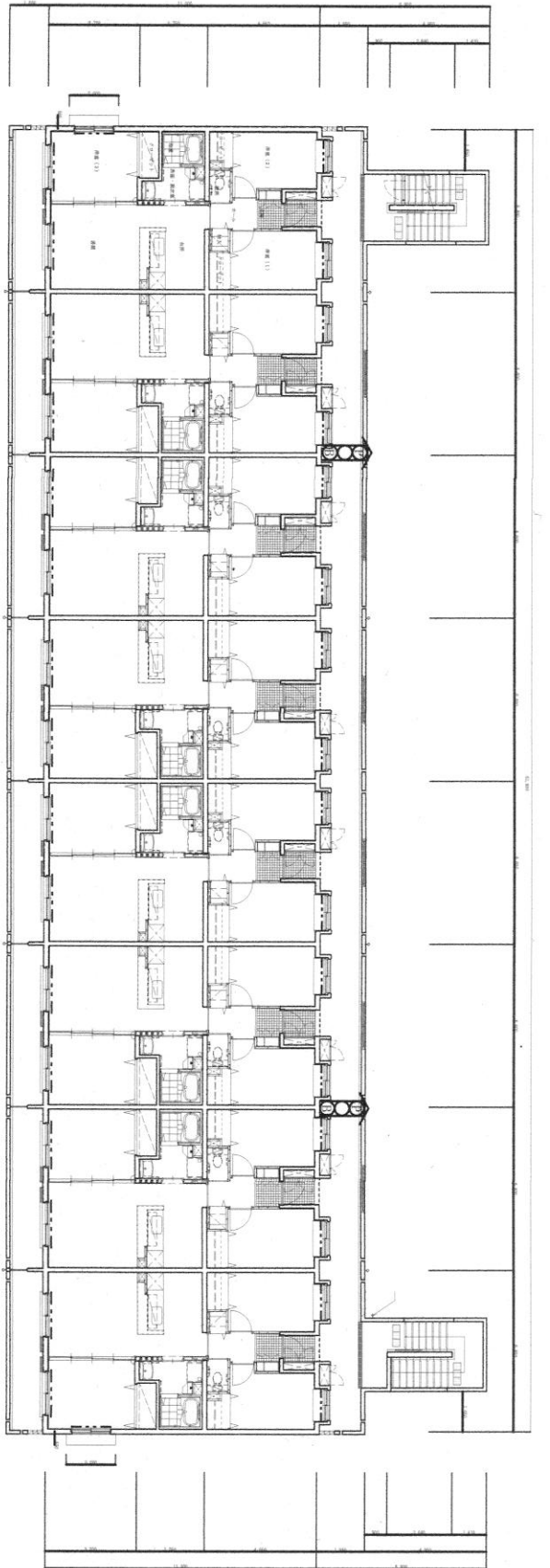
Ⓔ	差動式スモーク型感知器
Ⓕ	定温式スモーク型感知器
①	P型線受信機
▽	吊り下げはしご
④	戸外表示器
Ⓖ	消火器



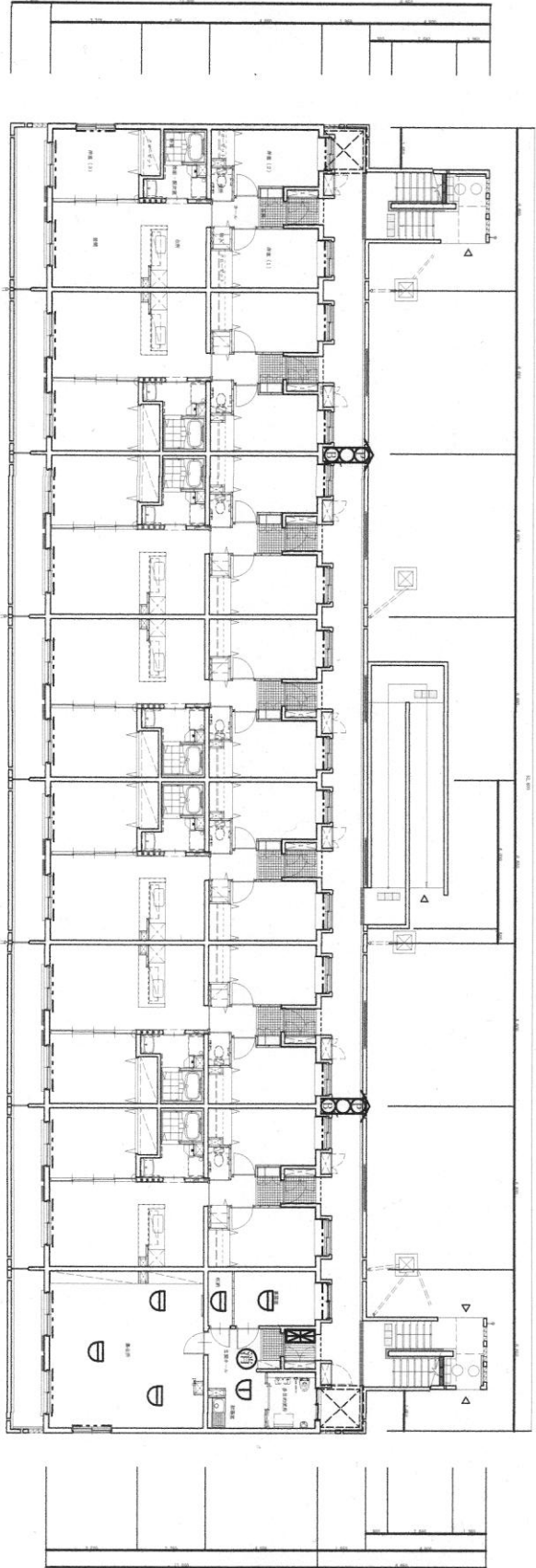
※吊り下げはしごは2階・3階の端末の部屋のみ

各戸共通平面図 1/75

件名	宮古島(7) 宿舍消防設備点検	図面番号	8 / 14
図名	各戸共通平面図、消防用中継器平面図	縮尺	1/75
	宮古島駐屯地業務隊管理科	日付	R7.6.24



非常警報設備 2・3階平面図 1/200

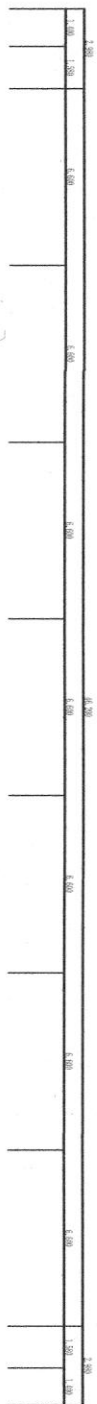


非常警報設備 1階平面図 1/200

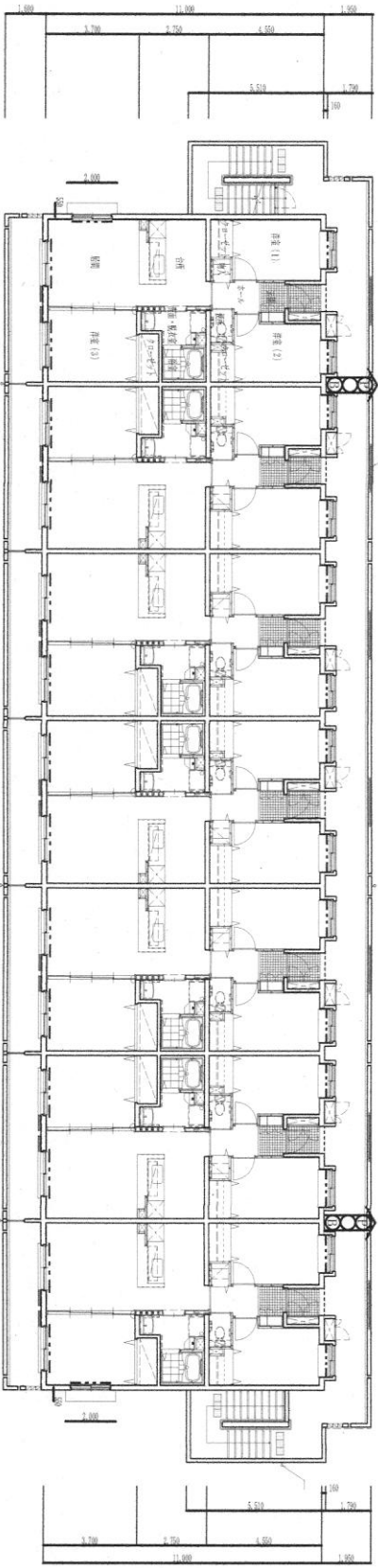
凡例

⊖	差動式スボット型感知器	☒	FM1級受信機
∩	定置式スボット型感知器	⊕	総合器 (受信機)
⊕	消火器		

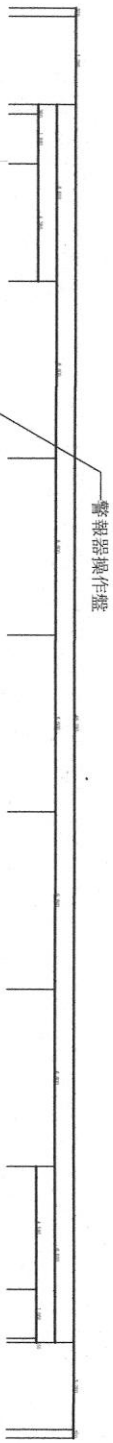
件名	宮古島 (7) 宿舍消防設備点検	図面番号	9 / 14
図名	友利消防設備平面図 (1号棟)	縮尺	1/200
宮古島駐屯地業務隊管理科		図面番号	R7.6.24



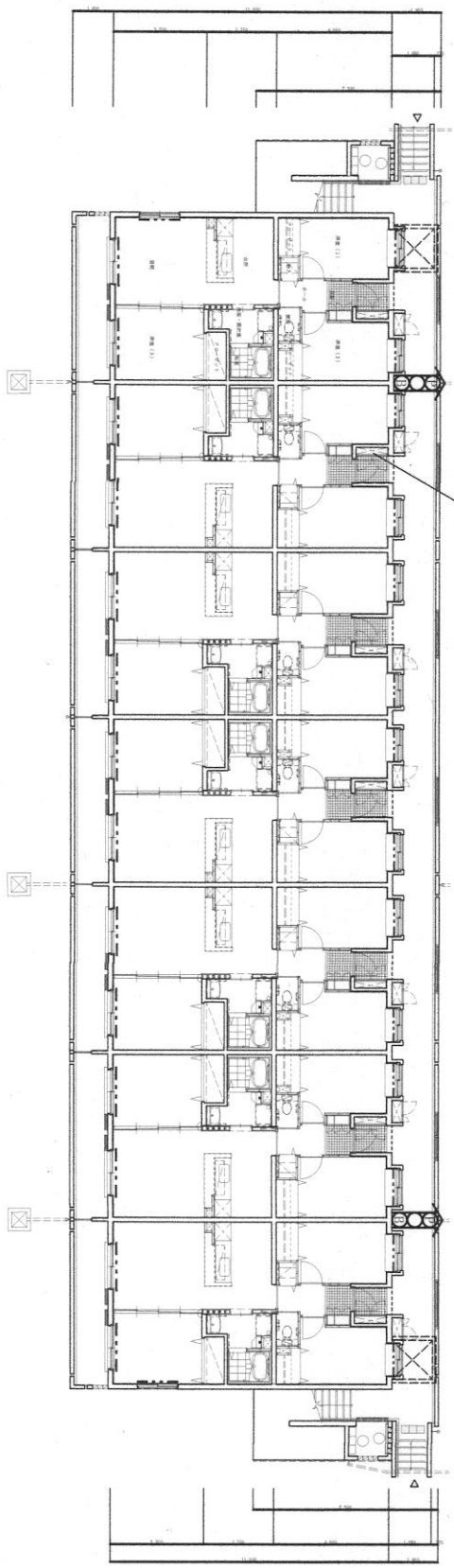
非常警備設備 1 階平面図 1/200



非常警備設備 2・3 階平面図 1/200



警報器操作盤

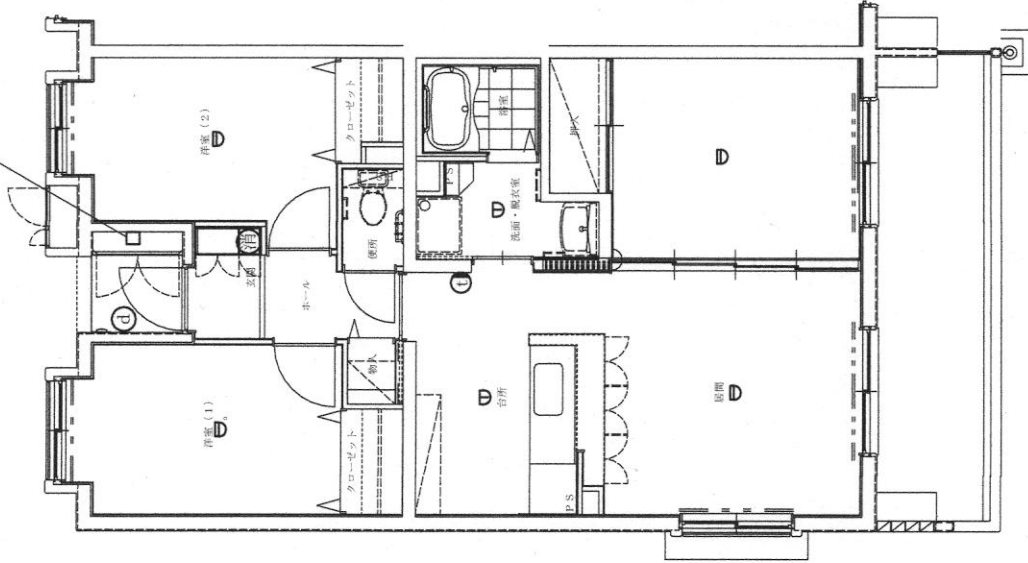


非常警備設備 7 階平面図 1/200

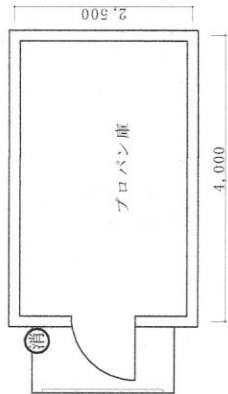
凡例
総合盤 (受信機)

件名	宮古島 (7) 宿舍消防設備点検	図面番号	10 / 14
図名	友利消防設備平面図 (2号棟)	縮尺	1/200
	宮古島駐屯地業務隊管理科		R7.6.24

遠隔試験用中継器



各戸共通平面図 1/75



プロバン庫各棟 1/75

凡例

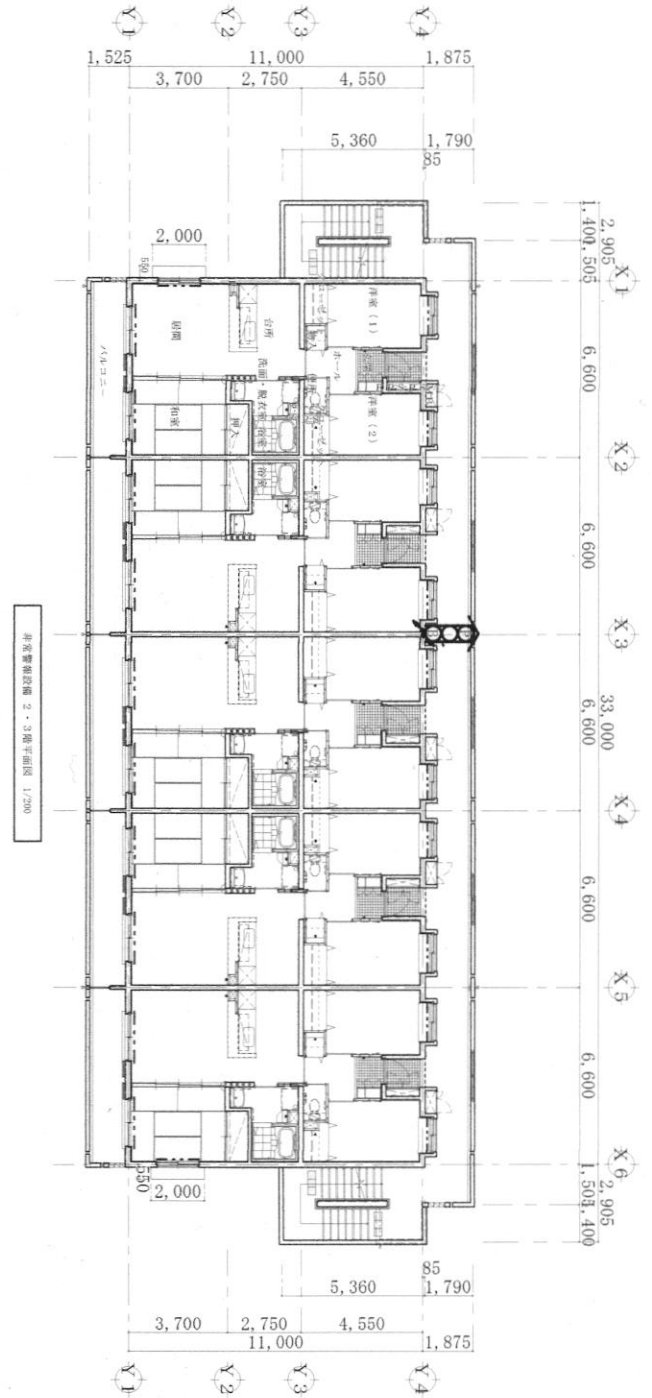
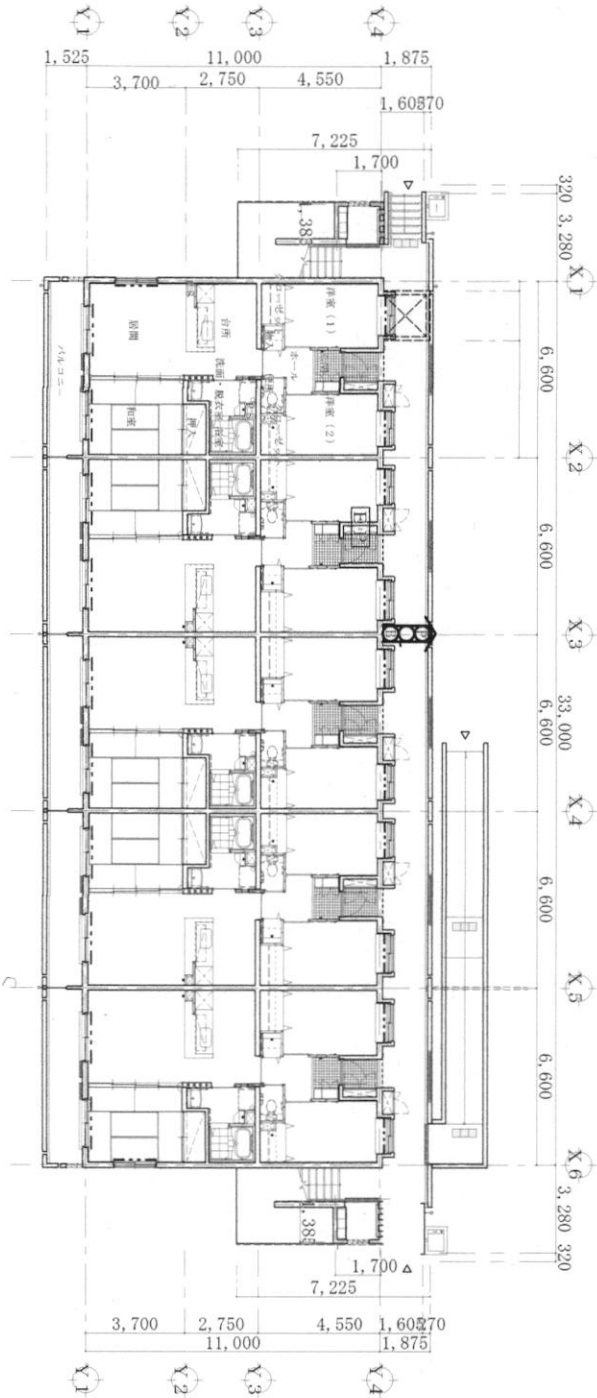
Ⓛ	差動式スポット型感知器
Ⓧ	定温式スポット型感知器
ⓐ	P型3線受信機
ⓑ	戸外表示器
ⓓ	消火器

件名	宮古島(7) 宿舍消防設備点検	図番	11/14
図名	各戸共通平面図、プロバン庫平面図	縮尺	1/75
宮古島駐屯地業務隊管理科		R7.6.24	

凡例



総合盤 (受信機)



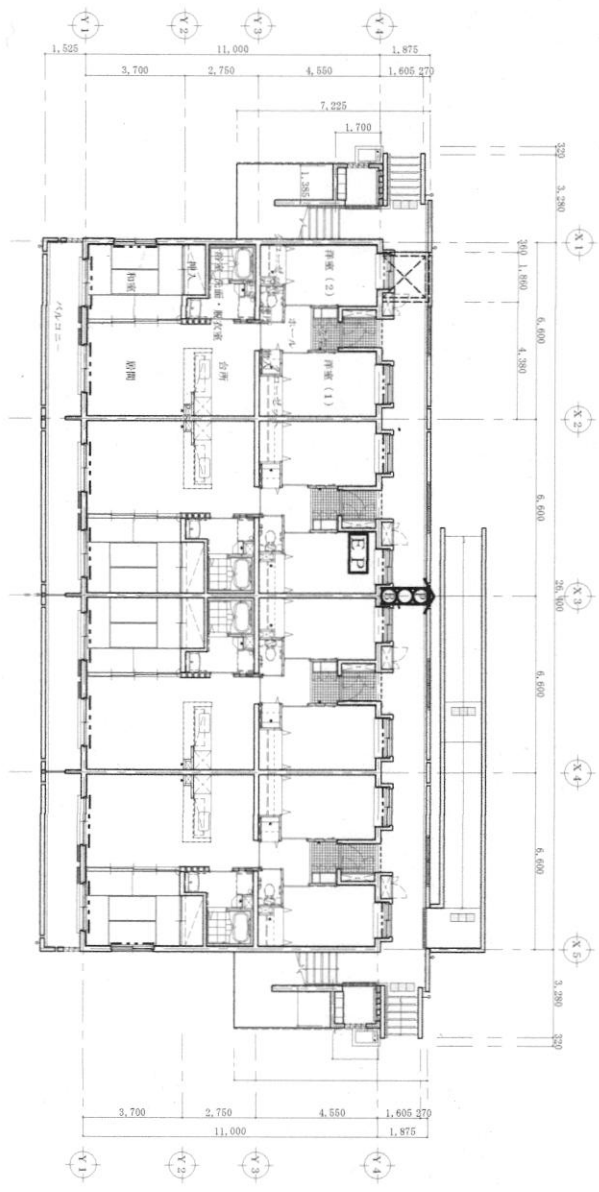
非常用設備 1 階平面図 1/200

非常用設備 2・3 階平面図 1/200

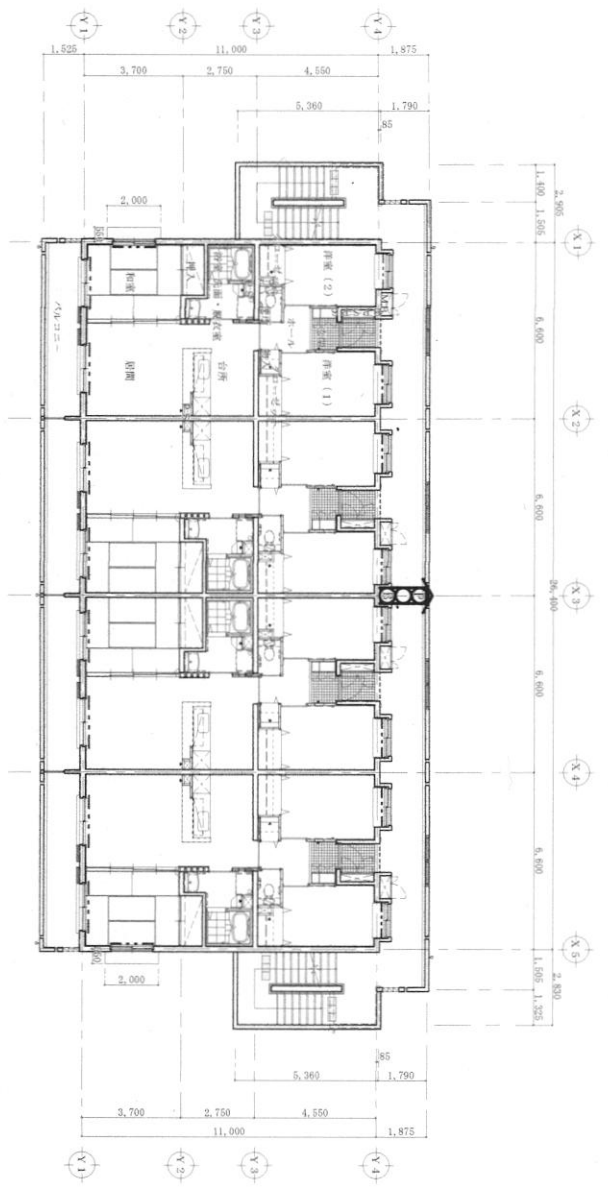
件名	宮古島 (7) 宿舍消防設備点検	図面番号	12 / 14
図名	平良第二宿舍 (1号棟) 消防設備平面図	縮尺	1/200
宮古島駐屯地業務隊管理科		図面番号	K7.6.24

凡例

 綜合盤 (受信機)



非常警報設備 1 階平面図 1/200

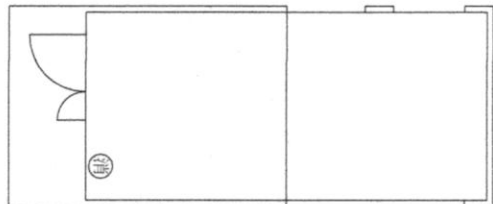


非常警報設備 2・3 階平面図 1/200

件名	宮古島 (7) 宿舍消防設備点検	図面番号	13 / 14
図名	平良第二宿舍 (2号棟) 消防設備平面図	縮尺	1/200
	宮古島駐屯地業務隊管理科	日付	R7.6.24



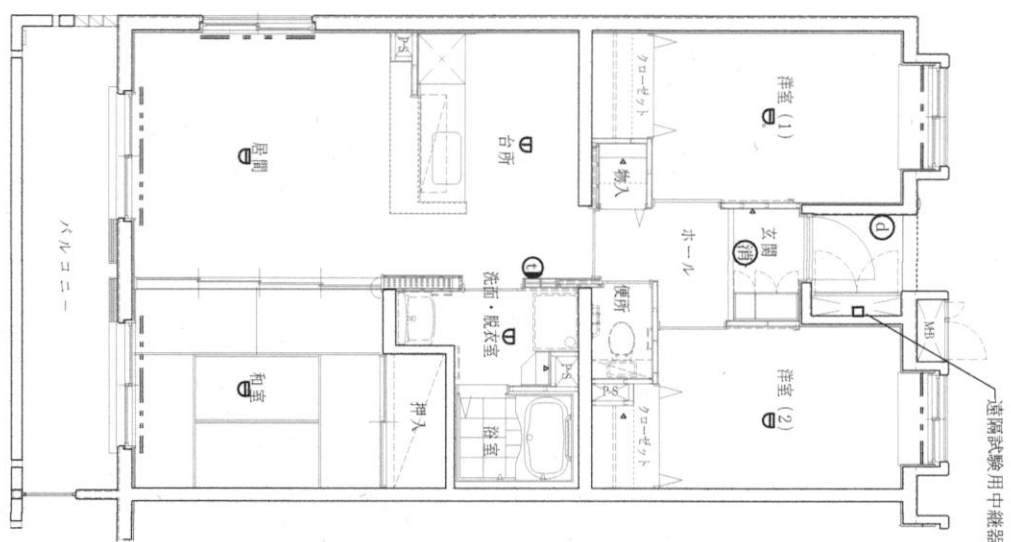
プロパン庫 1/75



軟水化装置室 1/75

凡例

Ⓔ	差動式マグネット型感知器
Ⓕ	定風式マグネット型感知器
①	PM型3線受信機
②	戸外表示器
Ⓖ	消火器



各戸共通平面図 1/75

件名	宮古島(7) 宿舍消防設備点検	図面番号	14 / 14
図名	各戸共通、プロパン庫、軟水化装置室平面図	縮尺	1/75
	宮古島駐屯地業務隊管理科		R7.6.24