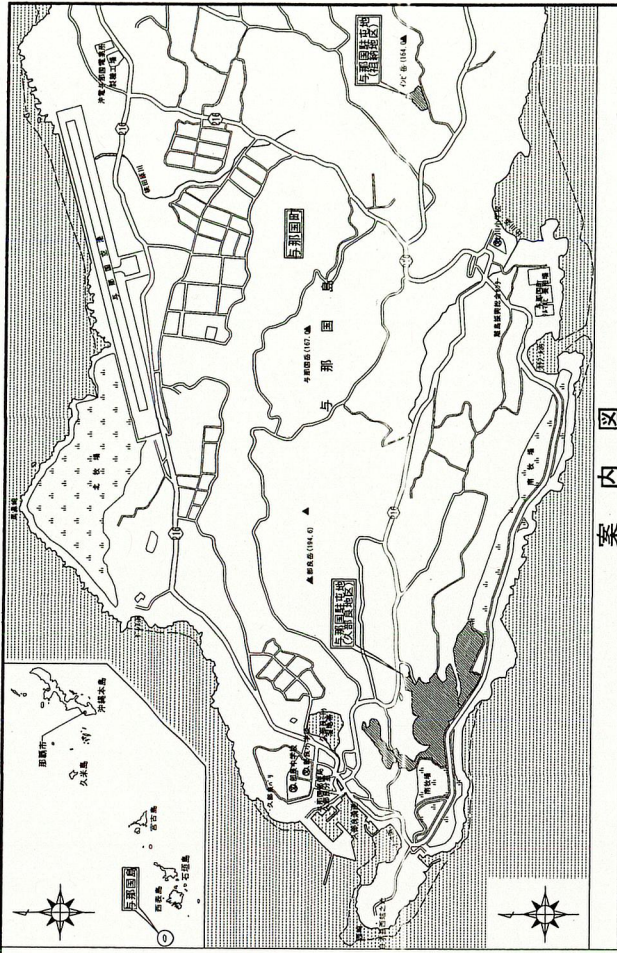
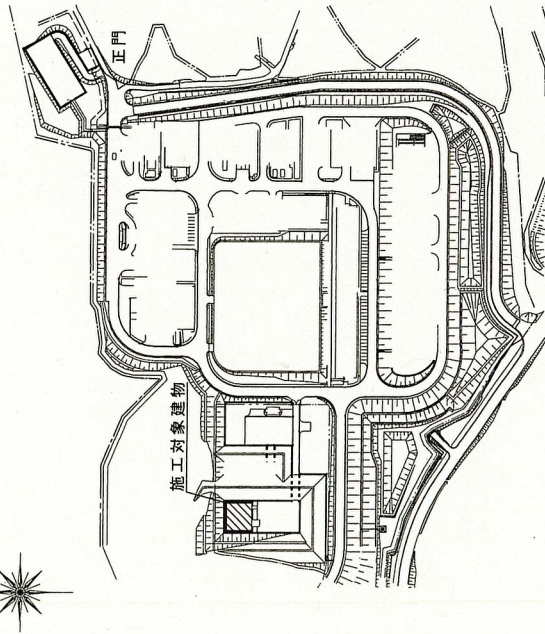


貯蔵庫 A 建具補修工事

件名	貯蔵庫 A 建具補修工事			図面 No.	1/5
図名	表紙			縮尺	—
業務隊長	補給科長	管理科長	電気係長	管財係	設計者
野田	斎藤	塚本	藤田	名倉	丸山
陸上自衛隊 与那国駐屯地業務隊			令和7年7月18日		

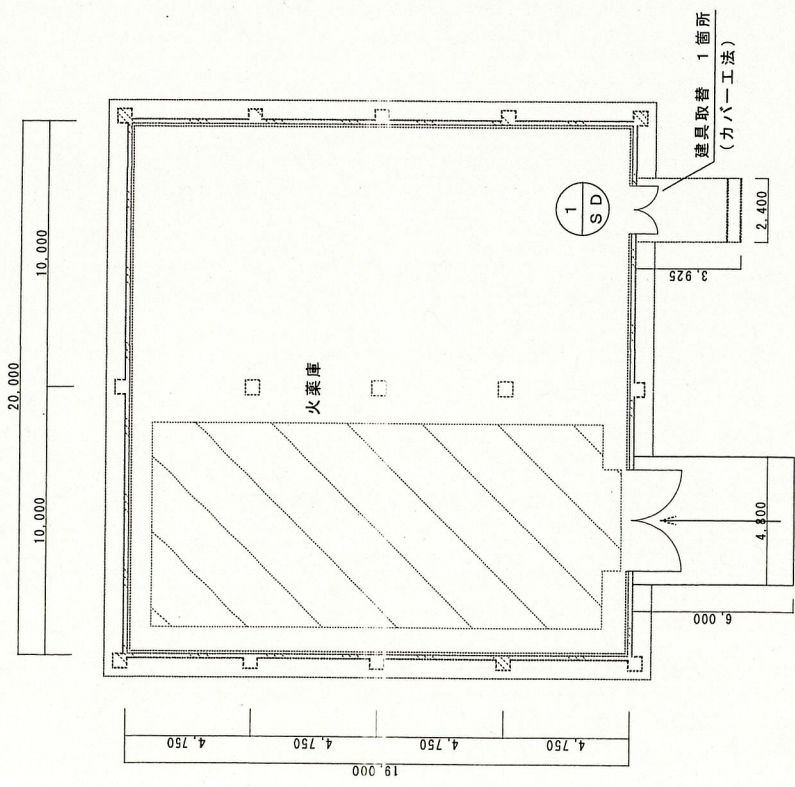


案内図

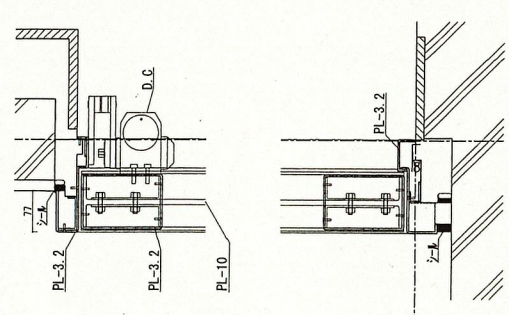


配置図

件名	貯蔵庫A 建具補修工事	図面No.	3/5
図名	案内図/配置図	縮尺	1/X
	陸上自衛隊 与那国駐屯地業務隊		令和7年7月18日



貯蔵庫A平面図 S=1:200



建具縦断面標準詳細図 S=1:10

○ (既設) 建具表

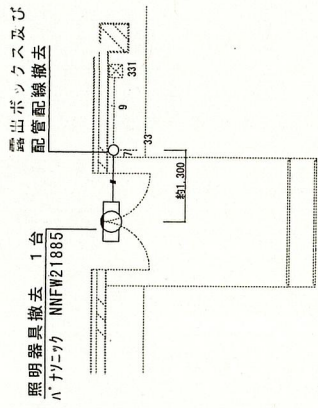
符号・名称	① 鋼製両開きアングル戸	
形状及び寸法 S=1:50		
数量	1	枠見込 100
材質及び仕上	スチール製 DP (PL-3.2補強L-50x50x6)	
建具金物その他	ステンレス大型引手x6、ステンレス製引手x4、ドアローザーx2、ステンレス製丸落しφ16、ロッド径φ13 (3本x4)、外部戸当りx2 本締錠 取手SUS イカ/カ錠受金物 門落しφ19 門落しφ13	

○ (新設) 建具表

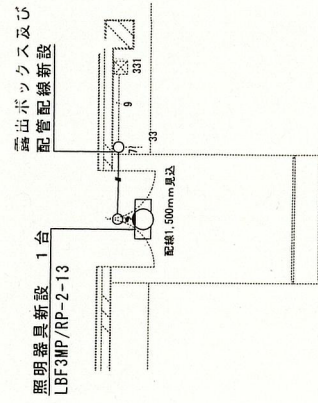
符号・名称	② 鋳鉄製両開き戸																									
形状及び寸法 S=1:50																										
数量	1	見込 枠 177.7 扉 111.8																								
材質及び仕上	球墨鋳鉄 FCM450 (JIS 5 5502) PL-10, 溶融鋳アルミニウム合金めっき (JIS H 8643) 仕上げ																									
建具金物その他	<table border="1"> <thead> <tr> <th>名称</th> <th>材質等</th> <th>数量</th> </tr> </thead> <tbody> <tr> <td>ソリッドヒンジ</td> <td>タキゲン製造特許超重量厚ロ平面型丁番 B-1331-3 又は同等品以上</td> <td>6枚</td> </tr> <tr> <td>本締錠</td> <td>JIS K4832 火薬庫に用いる錠による</td> <td>1組</td> </tr> <tr> <td>取手</td> <td>SUS 304 φ16</td> <td>2組</td> </tr> <tr> <td>門落し</td> <td>SUS 304 φ19 (左)</td> <td>1組</td> </tr> <tr> <td>門落し受け</td> <td>SUS 304 (左)</td> <td>1組</td> </tr> <tr> <td>インガソル錠受金物</td> <td>SS 溶融鋳鉛アルミニウム合金めっき PL-8</td> <td>1組</td> </tr> <tr> <td>戸当り</td> <td>SUS 304 (左右)</td> <td>2組</td> </tr> </tbody> </table>		名称	材質等	数量	ソリッドヒンジ	タキゲン製造特許超重量厚ロ平面型丁番 B-1331-3 又は同等品以上	6枚	本締錠	JIS K4832 火薬庫に用いる錠による	1組	取手	SUS 304 φ16	2組	門落し	SUS 304 φ19 (左)	1組	門落し受け	SUS 304 (左)	1組	インガソル錠受金物	SS 溶融鋳鉛アルミニウム合金めっき PL-8	1組	戸当り	SUS 304 (左右)	2組
名称	材質等	数量																								
ソリッドヒンジ	タキゲン製造特許超重量厚ロ平面型丁番 B-1331-3 又は同等品以上	6枚																								
本締錠	JIS K4832 火薬庫に用いる錠による	1組																								
取手	SUS 304 φ16	2組																								
門落し	SUS 304 φ19 (左)	1組																								
門落し受け	SUS 304 (左)	1組																								
インガソル錠受金物	SS 溶融鋳鉛アルミニウム合金めっき PL-8	1組																								
戸当り	SUS 304 (左右)	2組																								

※ 細部に関しては、製作図により承認を受けることとする。

件名	貯蔵庫A建具補修工事	図面No.	4/5
図名	貯蔵庫A平面図ほか 陸上自衛隊 与那国駐屯地業務隊	縮尺	図示 令和7年7月18日



改修前

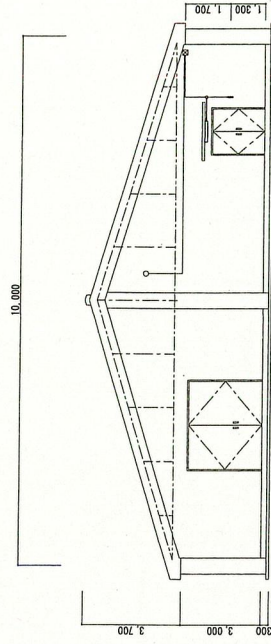


改修後

凡例

—	EM-IE 1.6 × 2 E1.6 (G16)
□	LED 照明器具
○	丸型露出ボックス

貯蔵庫 A 電灯設備平面図 S=1:100



貯蔵庫 A 電灯設備立面図 S=1:200

件名	貯蔵庫 A 建具補修工事	図面 No.	5/5
図名	電灯設備平面図ほか	縮尺	図示
	陸上自衛隊 与那国駐屯地業務隊		令和7年7月18日