

与那国駐屯地空調機保守点検 (シーズンオン点検)

件名	与那国駐屯地空調機保守 点検(シーズンオン点検)		図面No.	1/22
図名	表紙		縮尺	—
業務隊長	管理科長	電気係長	管財係	作成者
				
陸上自衛隊 与那国駐屯地業務隊			令和7年8月19日	

仕様書

1 件名 与那国駐屯地空調機保守点検(シーズンオン点検)
 2 場所 沖縄県八重山郡与那国町与那国3765-1 陸上自衛隊与那国駐屯地

3 概要

- (1) パッケージ形空調機シーズンオン点検・・・70組
- (2) 空気清浄装置保守点検・・・・・・・・・・36台
- (3) 空気清浄装置プレフィルター取り替え・・・・56枚
- (4) その他付帯作業・・・・・・・・・・一式

4 一般事項

- (1) 本件は本仕様書によるほか「建築保全業務共通仕様書(令和5年版)」及び各機器製造所の仕様に基づき実施するものとする。
- (2) 本件に際し疑義を生じた場合は、監督官と協議しその指示に従うものとする。
- (3) 本件に際し、他の構造物等に損傷を与えないよう十分注意するものとし、万一損傷を与えた場合は、受注者の責任において原形復旧するものとする。
- (4) 本件に際し、事故・火災防止及び第三者への被害等の安全管理には十分注意するものとし、万一災害等が発生した場合は、受注者の責任において処置するとともに、速やかに監督官に報告するものとする。
- (5) 本件に必要な電気及び水は、原則受注者が負担するものとし、事前に監督官と調整するものとする。
- (6) 本件の写真は、作業前、作業中、作業後、主要な作業段階ごと及び監督官の指示する箇所を撮影し、写真台帳(A4版)に整理の上、監督官に1部提出するものとする。なお、写真データは完了後確実に破棄するものとする。
- (7) 本件に際し、監督官が指示した書類は速やかに作成し提出するものとする。
- (8) 作業終了時は、現場の清掃及び片付けを実施するものとする。
- (9) 本件で発生する発生材は、金属類については係官が指定した場所に搬入集積し、重量を測定の上、発生材報告書・調書を作成し係官に提出するものとする。その他の産業廃棄物は、係官が指定した場所に搬入集積するものとする。
- (10) 駐屯地への入出門、各施設への立ち入り及び交通規制等、駐屯地内での行動は、駐屯地諸規則並びに監督官の指示に従うものとする。

5 特記事項

- (1) 本件の実施時期は「令和7年8月1日(金)～同年9月5日(金)」までを基本とし、細部実施時期については監督官と調整の上、計画工程表を作成し、監督官に3部提出するものとする。
- (2) 点検を実施するパッケージ形空調機の設置場所及び種類等は、図面番号5～8「パッケージ形空調機一覧表」による。
- (3) 点検を実施する空気清浄装置の設置場所及び種類等は、図面番号8、9「空気清浄装置一覧表」による。なお、取り替えに必要なプレフィルター(ろ材)は官給品を支給するものとし、支給する資材は次による。

名称	規格	支給数量	備考
プレフィルター(ろ材)	t=20mm 1.6m×20m巻	2	

(4) 保守範囲

点検の結果に応じ実施する保守範囲は、次のア～ク項のとおりとする。

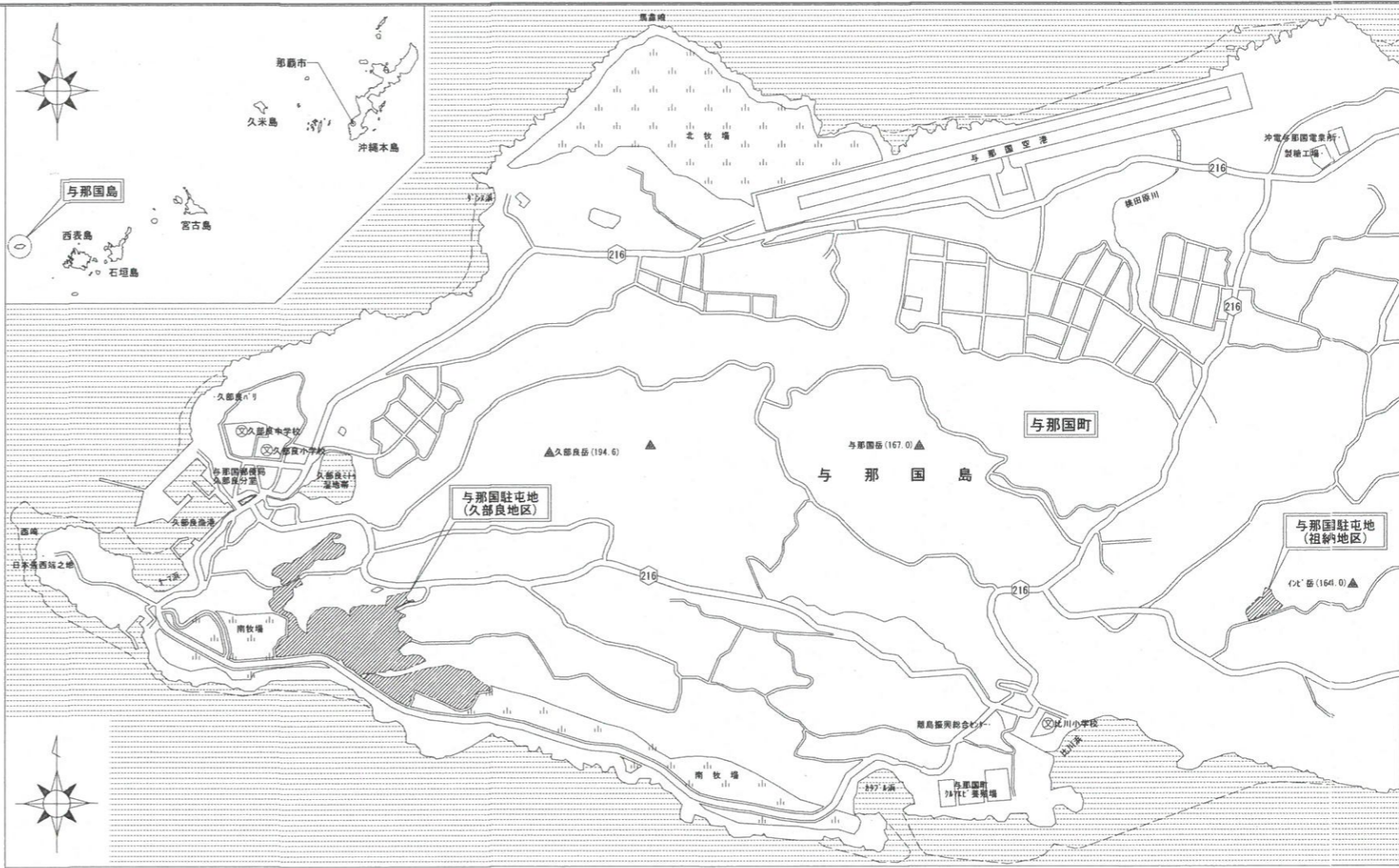
- ア 汚れ、詰まり及び付着等がある部品又は点検部の清掃
- イ 取り付け不良、作動不良及びずれ等がある場合の調整
- ウ ボルト、ねじ等で緩みがある場合の増締め
- エ 次に示す消耗部品の交換又は補充
 - (ア) 潤滑油、グリス及び充填油等
 - (イ) ランプ、ヒューズ類
 - (ウ) バッキン、ガスケット及びOリング類
 - (エ) 精製水

- オ 接触部分、回転部分等への注油
- カ 軽微な損傷がある部位の補修
- キ 塗装(タッチアップ)
- ク その他特記で定められた事項

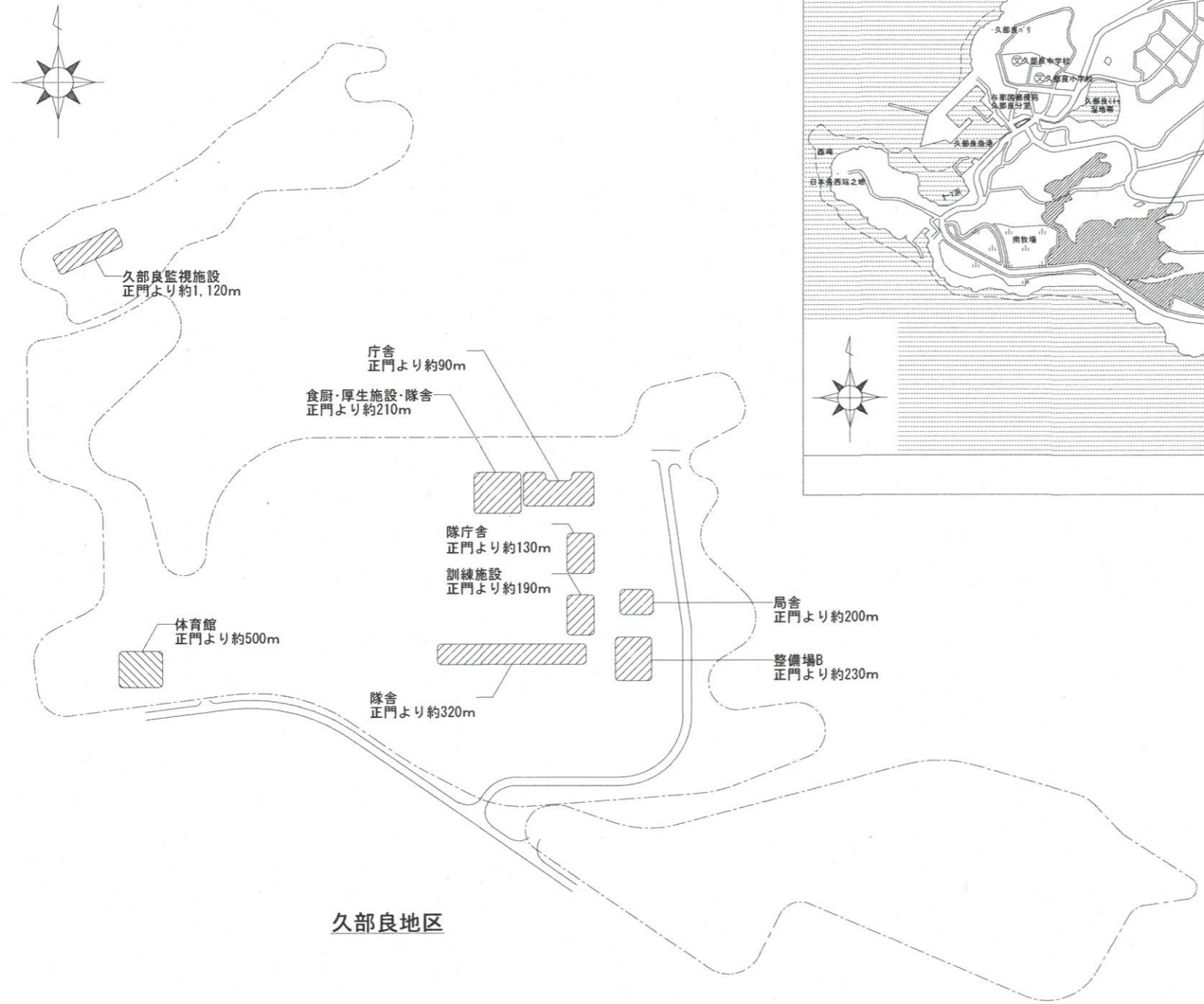
(5) 点検及び保守等の実施

- ア 点検に際し、予め監督官から劣化及び故障状況等を聴取し、点検の参考とする。
- イ 点検は原則として目視、接触又は軽打等により行うものとする。
- ウ 測定を伴う点検は、定められた測定器又は当該機器専用の測定器を使用するものとする。
- エ 補修が必要な異常を発見した場合は、速やかに書面にて監督官に報告するとともに、その際、見積書を添付するものとする。なお、軽微な補修については、受注者側の負担で実施するものとする。
- オ 作業終了後、速やかに点検結果報告書を作成し、監督官に1部提出するものとする。
- カ 本件の点検項目は、図面番号4「保守点検項目表」のとおりとする。

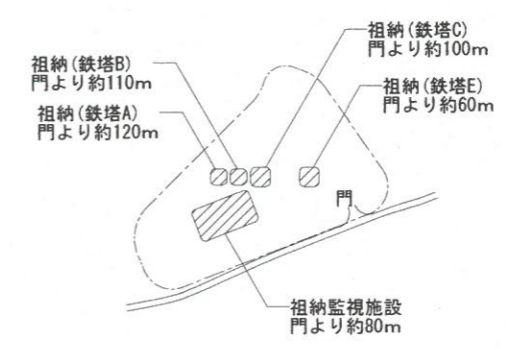
件名	与那国駐屯地空調機保守点検(シーズンオン点検)	図面No.	2/22
図名	仕様書	縮尺	---
陸上自衛隊 与那国駐屯地業務隊		-	



案内図



久部良地区



祖納地区

配置図

件名	与那国駐屯地空調機保守点検(シーズンオン点検)	図面No.	3/22
図名	案内図/配置図	縮尺	1/X
陸上自衛隊 与那国駐屯地業務隊		-	

保守点検項目表

【パッケージ形空調機の保守点検及び整備内容】

点検項目	点検及び保守内容
1. 水系統	
a. 加湿用給水	漏れ及び汚れのないことを確認する。
b. ドレン排水	本体のドレン排水確認を行い、支障のないことを確認する。
2. 電気系統	
a. 端子	緩み及び変色の有無を点検する。
b. 操作盤	盤内の汚れ、異物の付着、緩み及び変形の有無を確認する。
c. クランクヒータ	通電、発熱状態の異常のないことを点検する。
3. 送風機 (室外機を含む。)	
a. Vベルト	弛み、亀裂、摩耗等の有無を点検する。
b. 軸受	異常音、異常振動等の有無を点検する。
4. エアフィルタ	
a. ろ材	詰まり、損傷等の有無を点検する。
b. 枠	変形、腐食等の有無を点検する。
5. 冷媒系統	①ガス漏れの有無を点検する。 ②配管の損傷等の有無を点検する。
6. 熱交換機	フィンコイル及び凝縮器の汚れ、損傷等の有無を点検する。
7. 加湿器	①作動の良否を点検する。 ②汚れ、損傷等の有無を点検する。
8. 自動制御機器	温度及び湿度が設定値にて制御されていることを確認する。
9. 運転調整	
a. 音、振動	異常のないことを確認する。
b. 電源電圧	供給電源電圧に異常のないことを確認する。
c. 運転電圧	①主電流及び圧縮機電流が定格以下にあることを確認する。 ②送風機及び加湿器の電流に異常がないことを確認する。 ③電気ヒータの電流が定格値にあることを確認する。
d. 冷凍機油	汚損、劣化及び油量の適否を点検する。
e. 熱交換状況	冷媒、室外機及び室内機の吹出し空気温度を点検し、熱交換状況が正常であることを確認する。

【空気清浄装置の保守点検及び整備内容】

点検項目	点検及び保守内容
1. 基礎・固定部	①亀裂、沈下等の有無を点検する。 ②固定金具の劣化及び固定ボルトの緩みを点検する。 ③防振材、ストッパー等の劣化及び緩みの有無を点検する。
2. ろ材	①目詰まりの有無に関わらず、すべて官給品に取り替える。 ②差圧計により圧力損失を点検する。
3. 枠またはケーシング	①パネル形、折込み形、袋形及び電気集じん器(パネル形)のものは、枠の変形、腐食等の有無を点検する。 ②自動巻取形、電気集じん器(自動巻取形及びパネル形)のものは、ケーシングの変形、腐食等の有無を点検する。
4. チャンバー	変形、腐食、汚れ等の有無を点検する。
5. 制御盤	①表示灯の点灯の良否を点検する。(自動巻取形、電気集じん器(自動巻取形及びパネル形)) ②タイマーまたは差圧計の作動の良否を点検する。(自動巻取形、電気集じん器(自動巻取形))
6. 巻取機構	電動機等の作動の良否を点検する。(自動巻取形、電気集じん器(自動巻取形))
7. 高圧電源部(電気集じん器に限る。)	電圧が規定値にあることを確認する。
8. 荷電部・集じん部(電気集じん器に限る。)	①汚れの有無を点検する。 ②絶縁抵抗を測定し、その良否を確認する。 ③放電線の劣化の有無を点検する。
9. 運転調整	①運転時における電圧変動が規定値内であることを確認する。 ②運転電流が定格以下であることを確認する。

件名	与那国駐屯地空調機保守点検(シーズンオン点検)	図面No.	4/22
図名	保守点検項目表	縮尺	---
陸上自衛隊 与那国駐屯地業務隊		-	

パッケージ形空調機一覧表②

一連 番号	建物 番号	建物名称	空調 区分	製造所	室 外 機							室 内 機							備 考 セット型番												
					記号	型式番号	電源		定格 冷房能力 (kW)	法定 冷凍ト	換算 馬力 (HP)	台数	設置 場所	記号	型式番号	電源		冷房能力 (kW)		設置方式	台数	設置場所									
							相種	電圧 (V)								相種	電圧 (V)					階数	室名								
25	5	隊舎	マルチ	タケ工業	ACP-1	RXYP280D	3	200	28.0	4.39	10	1	屋上	ACP-1A	FXYCP22MB	1	200	2.2	天井埋込	1	1F	居室(101号室)									
					26	5	隊舎	マルチ	タケ工業	ACP-2	RXYP224D	3	200	22.4	3.09	8	1	屋上	ACP-2A	FXYFP36MG	1	200	3.6	天井埋込	1	1F	自習室				
27	5	隊舎	マルチ	タケ工業	ACP-3	RXYP140D	3	200	14.0	2.24	5	1	屋上	ACP-3A	FXYCP22MB	1	200	2.2	天井埋込	1	1F	居室(112号室)									
28	5	隊舎	マルチ	タケ工業	ACP-4	RXYP224D	3	200	22.4	3.09	8	1	屋上	ACP-4A	FXYCP22MB	1	200	2.2	天井埋込	1	1F	診察室									
29	5	隊舎	マルチ	タケ工業	ACP-5	RXYP335DR	3	200	33.5	4.45	10	1	屋上	ACP-5A	FXYCP22MB	1	200	2.2	天井埋込	1	2F	居室(201号室)									

パッケージ形空調機一覧表③

一連 番号	建物 番号	建物名 称	空調 区分	製 造 所	室 外 機								室 内 機								備 考 セッ ト型番									
					記 号	型 式 番 号	電 源		定 格 冷房能力 (kW)	法 定 冷凍ト ン	換 算 馬 力 (HP)	台 数	設 置 場 所	記 号	型 式 番 号	電 源		冷 房 能 力 (kW)	設 置 方 式	台 数		設 置 場 所								
							相 種	電 圧 (V)								相 種	電 圧 (V)					階 数	室 名							
30	5	隊舎	マルチ	タ行工業	ACP-6	RXYP335DR	3	200	33.5	4.45	10	1	屋上	ACP-6A	FXYCP22MB	1	200	2.2	天井埋込	2	2F	居室(211号室)								
					31	5	隊舎	マルチ	日立(71ハ)	OACP-1	RAS-AP224CHV(改)	3	200	21.8		7.5	1	屋上	OACP-1	RP-AP265CSFP(改)				床置	1	1F	機械室	外気処理空調機		
32	5	隊舎	マルチ	日立(71ハ)	OACP-2	RAS-AP450CHV(改)	3	200	38.0		13	1	屋上	OACP-2	RP-AP530CSFP(改)				床置	1	1F	機械室	外気処理空調機							
33	5	隊舎	マルチ	日立(71ハ)	OACP-3	RAS-AP224CHV(改)	3	200	21.1		7.5	1	屋上	OACP-3	RP-AP265CSFP(改)				床置	1	2F	機械室	外気処理空調機							
34	5	隊舎	マルチ	日立(71ハ)	OACP-4	RAS-AP450CHV(改)	3	200	32.8		10	1	屋上	OACP-4	RP-AP530CSFP(改)				床置	1	2F	機械室	外気処理空調機							
35	5	隊舎	マルチ	日立	OACP-5	RAS-AP224CHV	3	200	18.3		6	1	屋上	OACP-5	RP-AP265CSFP1				床置	1	1F	機械室	外気処理空調機							
36	8	訓練施設	マルチ	タ行工業	ACP-1	RXYP850DR					11.03			ACP-1-1	FXYFP80MG	1	200	8.0	天井埋込	6	1F	訓練場								
						(RXMP500D)	3	200	50.0		16	1	屋外	ACP-1-2	FXYFP80MG	1	200	8.0	天井埋込	3	1F	訓練場								
						(RXMP335D)	3	200	35.0		10	1	屋外																	
37	8	訓練施設	マルチ	タ行工業	ACP-2	RXYP140D	3	200	14.0	2.24	5	1	屋外	ACP-2-1	FXYCP36MG	1	200	3.6	天井埋込	1	1F	作業室								
														ACP-2-2	FXYFP45MG	1	200	4.5	天井埋込	1	1F	ホール								
														ACP-2-3	FXYAP28MB	1	200	2.8	壁掛	1	1F	事務室								
38	8	訓練施設	マルチ	日立(71ハ)	OACP-1	KX-R8A1(改)	3	200	17.8		6	1	屋外	OACP-1	RPI-AP224KF1(改)				天井隠蔽	1	1F	ホール	外気処理空調機 PLZ-ERP112LH							
39	13	局舎	マルチ	三菱電機	ACP-1	PUHY-P850SDMG3								ACP-1-1	PLFY-P22EMG3	1	200	2.2	天井埋込	1	1F	保全室								
						(PUHY-P400SDMG3)	3	200	40.0	5.31	15	1	屋外	ACP-1-2	PLFY-P112EMG3	1	200	11.2	天井埋込	2	1F	交換室								
						(PUHY-P450SDMG3)	3	200	45.0	5.31	16	1	屋外	ACP-1-3	PLFY-P140EMG3	1	200	14.0	天井埋込	3	1F	信電室								
														ACP-1-4	PLFY-P36LMG3	1	200	3.6	天井埋込	1	2F	隊長室								
														ACP-1-5	PLFY-P28EMG3	1	200	2.8	天井埋込	1	2F	作業室								
40	13	局舎	マルチ	三菱電機	ACP-4	PUHY-P1360SDMG3								ACP-4-1	PFY-P560DMG3	3	200	56.0	床置	2	1F	機械室								
						(PUHY-P400SDMG3)	3	200	40.0	5.31	15	1	屋外	ACP-4-2	PLFY-P140EMG3	1	200	14.0	天井埋込	1	2F	整備室								
						(PUHY-P450SDMG3)	3	200	46.0	5.31	16	1	屋外																	
					(PUHY-P500SDMG3)	3	200	50.0	6.37	16	1	屋外																		
41	13	局舎	マルチ	日立(71ハ)	OACP-1	RAS-AP224CHV(改)	3	200	17.6		6	1	屋外	OACP-1	RP-AP265CSFP(改)				床置	1	2F	機械室	外気処理空調機							
42	14	整備場B	マルチ	三菱電機	ACP-2	PUHY-P335DMG3	3	200	33.5	4.99	10	1	屋外	ACP-2-1	PLFY-P56EMG3	1	200	5.6	天井埋込	1	1F	部品庫								
														ACP-2-2	PLFY-P56EMG3	1	200	5.6	天井埋込	1	2F	火器整備室								
														ACP-2-3	PLFY-P71EMG3	1	200	7.1	天井埋込	1	2F	通信整備室								
														ACP-2-4	PLFY-P28EMG3	1	200	2.8	天井埋込	1	2F	通信整備室								
														ACP-2-5	PLFY-P140EMG3	1	200	14.0	天井埋込	3	2F	事務室								
														ACP-2-6	PLFY-P22LMG3	1	200	2.2	天井埋込	1	2F	営外室								
														ACP-2-7	PLFY-P22LMG3	1	200	2.2	天井埋込	1	2F	営外室								
														ACP-2-8	PLFY-P56EMG3	1	200	5.6	天井埋込	1	2F	光測整備室								
43	14	整備場B	マルチ	日立(71ハ)	OACP-1	RAS-AP224CHV(改)	3	200	21.0		7.5	1	屋外	OACP-1	RP-AP265CSFP(改)				床置	1	1F	機械室	外気処理空調機							
44	30	久部良監視施設	マルチ	三菱電機	ACP-1	PUHY-P1000SDMG3								ACP-1-1	PLFY-P56EMG3	1	200	5.6	天井埋込	2	1F	事務室(1)								
						(PUHY-P500SDMG3)	3	200	50.0	6.37	16	1	屋外	ACP-1-2	PLFY-P71EMG3	1	200	7.1	天井埋込	1	1F	事務室(2)								
						(PUHY-P500SDMG3)	3	200	50.0	6.37	16	1	屋外	ACP-1-3	PLFY-P140EMG3	1	200	14.0	天井埋込	1	1F	機器室1								
														ACP-1-4	PLFY-P90EMG3	1	200	9.0	天井埋込	2	1F	機器室2								
														ACP-1-5	PEFY-P112MG3	1	200	11.2	天井隠蔽	1	1F	機器室2								
														ACP-1-6	PLFY-P28EMG3	1	200	2.8	天井埋込	1	1F	整備室								
														ACP-1-7	PLFY-P112EMG3	1	200	11.2	天井埋込	2	1F	器材庫								
45	30	久部良監視施設	マルチ	三菱電機	ACP-3	PUZ-ERP112LA3	3	200	10.0	2.04	3.3	1	屋外	ACP-3	PC-RP56KA10				天井吊	1	1F	電気室	PCZX-ERP112KH							
46	30	久部良監視施設	マルチ	日立(71ハ)	OACP-1	RAS-AP224CHV(改)	3	200	22.3		7.5	1	屋外	OACP-1	RP-AP265CSFP(改)				床置	1	1F	機械室	外気処理空調機							

パッケージ形空調機一覧表④

一連 番号	建物 番号	建物名称	空調 区分	製造 所	室 外 機								室 内 機								備 考 セット型番		
					記号	型式番号	電源		定格 冷房能力 (kW)	法定 冷凍トン	換算 馬力 (HP)	台数	設置 場所	記号	型式番号	電源		冷房能力 (kW)	設置方式	台数		設 置 場 所	
							相種	電圧 (V)								相種	電圧 (V)					階数	室 名
47	31	祖納監視施設	マルチ	三菱電機	ACP-1	PUZ-ERP224LA8	3	200	20.0	3.27	7.5	1	屋外	ACP-1	PC-RP112KA10			天井吊	2	1F	電気室	PCZX-ERP224KH	
48	31	祖納監視施設	マルチ	三菱電機	ACP-2	PUHY-P400DMG3	3	200	40.0	5.31	15	1	屋外	ACP-2-1	PLFY-P36LMG3	1	200	3.6	天井埋込	1	1F	作業室	
														ACP-2-2	PCFY-P160KMG3	1	200	16.0	天井吊	2	1F	機器室1	
49	31	祖納監視施設	ﾊﾞｯｼﾞ	三菱電機	ACP-4	PUHV-P450DM-E	3	200	43.9	5.71	15	1	屋外	ACP-4	PFAV-P450DM-E1			床置	1	1F	機械室	PFHV-P450DM-E1	
50	31	祖納監視施設	ﾊﾞｯｼﾞ	三菱電機	ACP-5	PUZ-ERP140LA3	3	200	12.5	2.33	4	1	屋外	ACP-5	PC-RP140KA10			天井吊	1	1F	蓄電池室	PCZ-ERP140KH	
51	31	祖納監視施設	ﾊﾞｯｼﾞ	日立(ｱｲﾊﾞ)	OACP-1	RAS-AP224CHV(改)	3	200	15.7		5	1	屋外	OACP-1	RP-AP265CSFP(改)			床置	1	1F	機械室	外気処理空調機	
52		祖納(鉄塔A)	ﾊﾞｯｼﾞ	三菱電機	ACP-1	PUHV-P280DM-E	3	200	28.2	3.92	10	1	屋外	ACP-1	PFAV-P280DM-E1			床置	1		鉄塔A作業デッキ	PFHV-P280DM-E1	
53		祖納(鉄塔A)	ﾊﾞｯｼﾞ	三菱電機	ACP-2	PUHV-P280DM-E	3	200	28.2	3.92	10	1	屋外	ACP-2	PFAV-P280DM-E1			床置	1		鉄塔A作業デッキ	PFHV-P280DM-E1	
54		祖納(鉄塔B)	ﾊﾞｯｼﾞ	三菱電機	ACP-3	PUHV-P224DM-E	3	200	22.5	3.17	8	1	屋外	ACP-3	PFAV-P224DM-E			床置	1		鉄塔B作業デッキ	PFHV-P224DM-E	
55		祖納(鉄塔B)	ﾊﾞｯｼﾞ	三菱電機	ACP-4	PUHV-P224DM-E	3	200	22.5	3.17	8	1	屋外	ACP-4	PFAV-P224DM-E			床置	1		鉄塔B作業デッキ	PFHV-P224DM-E	
56		祖納(鉄塔C)	ﾊﾞｯｼﾞ	三菱電機	ACP-5	PUHV-P280DM-E	3	200	28.2	3.92	10	1	屋外	ACP-5	PFAV-P280DM-E1			床置	1		鉄塔C作業デッキ	PFHV-P280DM-E1	
57		祖納(鉄塔C)	ﾊﾞｯｼﾞ	三菱電機	ACP-6	PUHV-P280DM-E	3	200	28.2	3.92	10	1	屋外	ACP-6	PFAV-P280DM-E1			床置	1		鉄塔C作業デッキ	PFHV-P280DM-E1	
58		祖納(鉄塔E)	ﾊﾞｯｼﾞ	三菱電機	ACP-7	PUHV-P280DM-E	3	200	28.2	3.92	10	1	屋外	ACP-7	PFAV-P280DM-E1			床置	1		鉄塔E作業デッキ	PFHV-P280DM-E1	
59		祖納(鉄塔E)	ﾊﾞｯｼﾞ	三菱電機	ACP-8	PUHV-P280DM-E	3	200	28.2	3.92	10	1	屋外	ACP-8	PFAV-P280DM-E1			床置	1		鉄塔E作業デッキ	PFHV-P280DM-E1	
60	26	体育館	マルチ	日立	ACP-1	RAS-AP335CHV	3	200	30.0	14.03	40	1	屋外	ACP-1	RP-AP1120CSP	3	200	108	床置	1	1F	機械室	
61	26	体育館	ﾊﾞｯｼﾞ	日立(ｱｲﾊﾞ)	OACP-1	RAS-AP140DG4(改)	3	200	14		4	1	屋外	OACP-1	RP1-AP140KF1	1	200	11.2	天井埋込	1	1F	男子更衣室	外気処理空調機
62	33	隊庁舎	ﾊﾞｯｼﾞ	三菱電機	ACP-1	PUZ-ZRMP224KA3	3	200	20.0		8	1	屋上	ACP-1	PC-RP224CA19	1	200		天井吊	1	1F	電気室	PFHV-P280DM-E1
63	33	隊庁舎	ﾊﾞｯｼﾞ	三菱電機	ACP-2	PUZ-ZRMP40KA13	1	200	3.6		3	1	屋上	ACP-2	PK-RP40LA3	1	200		壁掛	1	1F	機械室(1)	PFHV-P224DM-E
64	33	隊庁舎	ﾊﾞｯｼﾞ	三菱電機	ACP-3	PUZ-ZRMP40KA13	1	200	3.6		3	1	屋上	ACP-3	PK-RP40LA3	1	200		壁掛	1	2F	機械室(5)	PFHV-P224DM-E
65	33	隊庁舎	マルチ	三菱電機	ACPM-1	PUHY-P280DMG9	3	200	28.0		10	1	屋上	ACPM-1-1	PLFY-P22LMG9	1	200	2.2	天井埋込	1	1F	処理室	PFHV-P280DM-E1
													ACPM-1-2	PLFY-P22LMG9	1	200	2.2	天井埋込	1	1F	101電子戦隊事務室		
													ACPM-1-3	PLFY-P22LMG9	1	200	2.2	天井埋込	1	1F	情報保全隊事務室		
													ACPM-1-4	PLFY-P71LMG9	1	200	7.1	天井埋込	1	1F	会議室1		
													ACPM-1-5	PLFY-P80LMG9	1	200	8.0	天井埋込	1	1F	会議室2		
66	33	隊庁舎	マルチ	三菱電機	ACPM-2	PUSY-FP140MH2	3	200	12.5		5	1	屋上	ACPM-2-1	PKFY-P22LMG9	1	200	2.2	壁掛	1	1F	仮眠室1	
													ACPM-2-2	PKFY-P22LMG9	1	200	2.2	壁掛	1	1F	仮眠室2		
													ACPM-2-3	PKFY-P22LMG9	1	200	2.2	天井埋込	1	1F	当直室		
													ACPM-2-4	PKFY-P22LMG9	1	200	2.2	天井埋込	1	1F	情報保全隊事務室		
													ACPM-2-5	PKFY-P22LMG9	1	200	2.2	天井埋込	1	1F	301電子戦隊事務室		
67	33	隊庁舎	マルチ	三菱電機	ACPM-3	PUHY-P335DMG9	3	200	33.5		13	1	屋上	ACPM-3-1	PLFY-P36HMG9	1	200	4.5	天井埋込	1	2F	居室	
													ACPM-3-2	PLFY-P36HMG9	1	200	3.6	天井埋込	1	2F	居室		
													ACPM-3-3	PLFY-P36HMG9	1	200	3.6	天井埋込	1	2F	居室		
													ACPM-3-4	PLFY-P36HMG9	1	200	3.6	天井埋込	1	2F	居室		
													ACPM-3-5	PLFY-P36HMG9	1	200	3.6	天井埋込	1	2F	居室		
													ACPM-3-6	PLFY-P36HMG9	1	200	3.6	天井埋込	1	2F	居室		
													ACPM-3-7	PLFY-P36HMG9	1	200	3.6	天井埋込	1	2F	居室		
													ACPM-3-8	PLFY-P36HMG9	1	200	3.6	天井埋込	1	2F	居室		
68	33	隊庁舎	マルチ	三菱電機	ACPM-4	PUHY-P335DMG9	3	200	33.5		13	1	屋上	ACPM-4-1	PLFY-P36HMG9	1	200	2.8	天井埋込	1	2F	居室	
													ACPM-4-2	PLFY-P36HMG9	1	200	3.6	天井埋込	1	2F	居室		
													ACPM-4-3	PLFY-P36HMG9	1	200	3.6	天井埋込	1	2F	居室		
													ACPM-4-4	PLFY-P36HMG9	1	200	3.6	天井埋込	1	2F	居室		
													ACPM-4-5	PLFY-P36HMG9	1	200	3.6	天井埋込	1	2F	居室		
													ACPM-4-6	PLFY-P36HMG9	1	200	3.6	天井埋込	1	2F	居室		
													ACPM-4-7	PLFY-P36HMG9	1	200	8.0	天井埋込	1	2F	娯楽室		
													ACPM-4-8	PLFY-P36HMG9	1	200	2.8	天井埋込	1	2F	居室		
69	33	隊庁舎	ﾊﾞｯｼﾞ	三菱電機	OACP-1	PUHV-P450SDM-E PUHV-P335SDM-E PUHV-P335SDM-E	3	200	125.3		50	1	屋上	OACP-1	PFAV-P1250DM-E1-F	3	200		床置	1	1F	機械室	外気処理空調機
70	33	隊庁舎	ﾊﾞｯｼﾞ	三菱電機	OACP-2	PUHV-P280SDM-E	3	200	32.5		13	1	屋上	OACP-2	PFAV-P335DM-E1-F	3	200		床置	1	1F	機械室	外気処理空調機

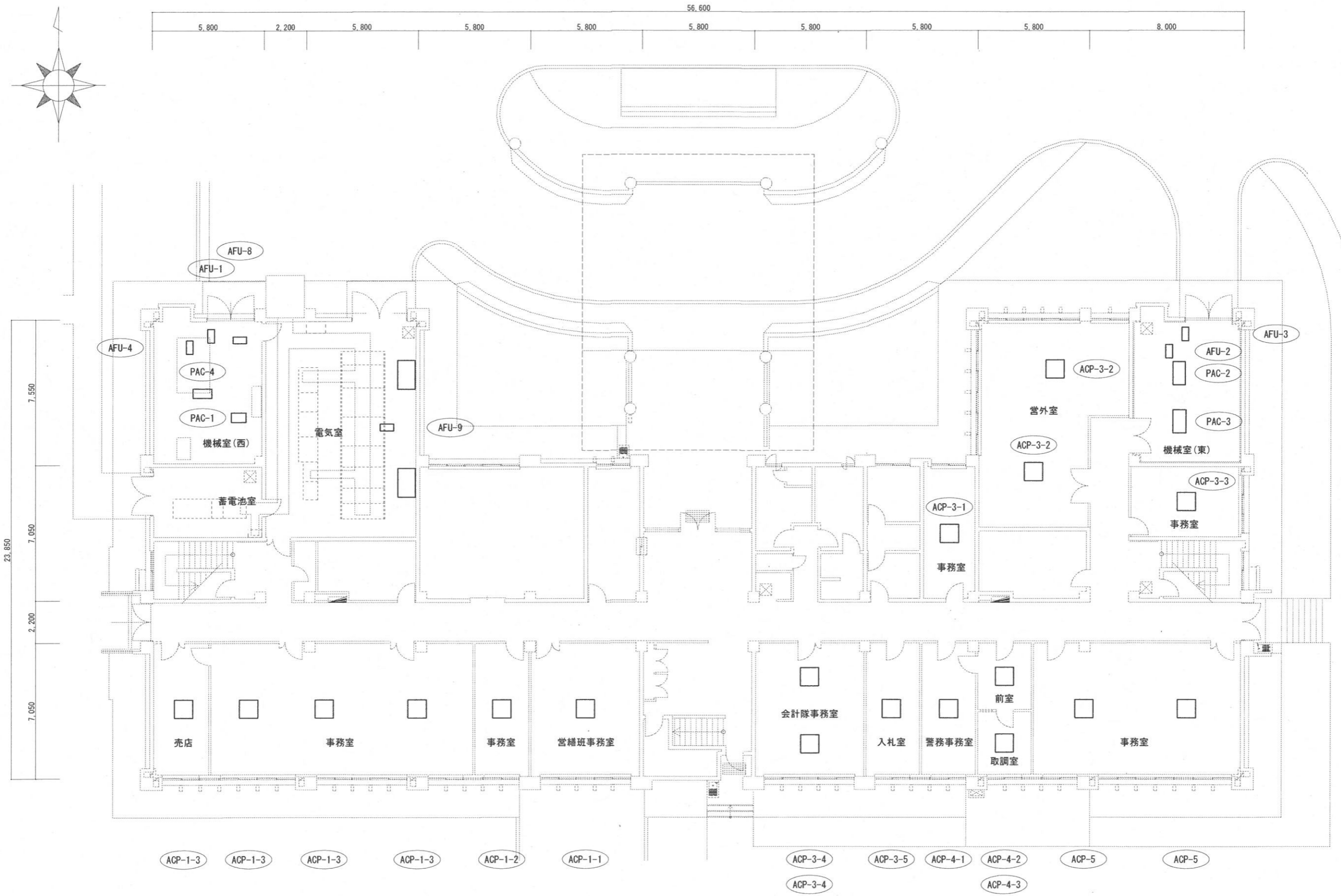
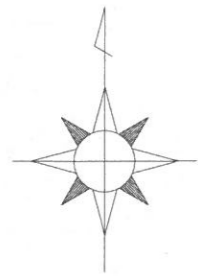
※祖納(鉄塔)作業デッキに設置されている室内機は、保護パネルで覆われており、作業に際する保護パネルの脱着は、受注者側の負担で実施するものとする。

件名	与那国駐屯地空調機保守点検(シーズンオン点検)	図面No.	8/22
図名	パッケージ形空調機一覧表④ 空気清浄装置一覧表	縮尺	---
陸上自衛隊 与那国駐屯地業務隊		-	

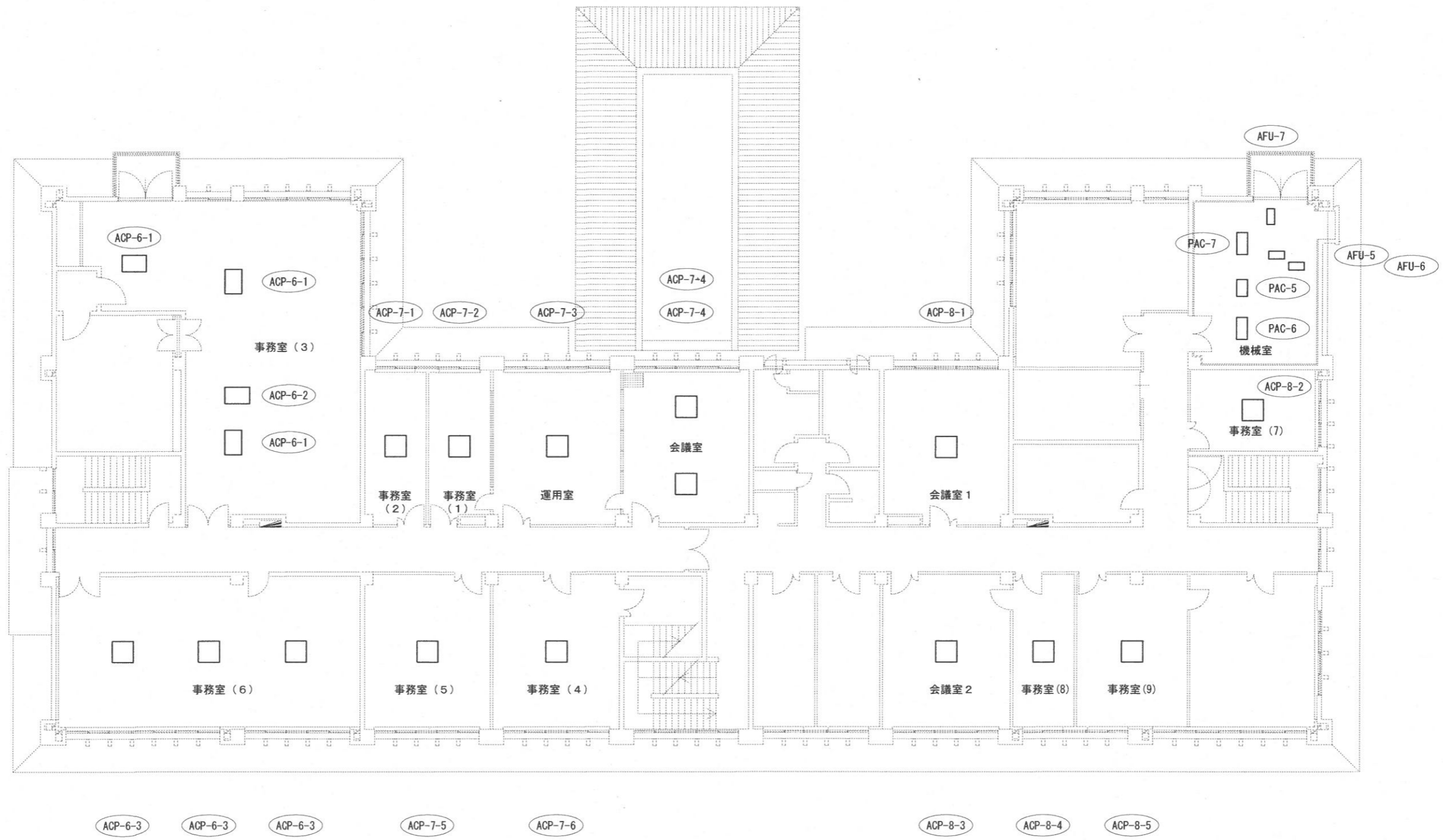
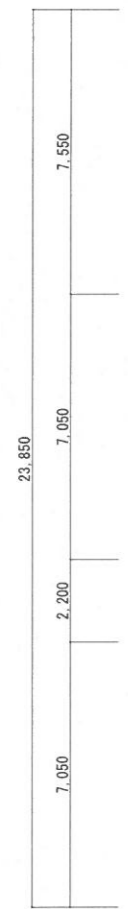
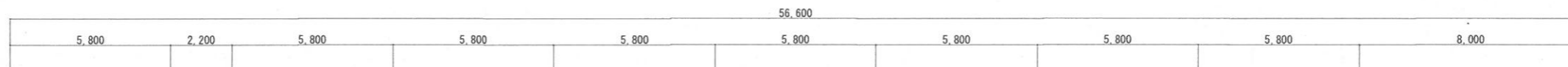
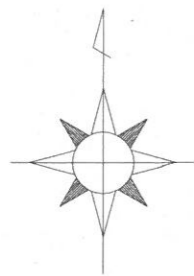
空気清浄装置一覧表

一連番号	建物番号	建物名称	記号	製造所	処理風量 (m³/h)	プレフィルター 初期圧力損失 (Pa)	プレフィルター 最終圧力損失 (Pa)	除塩フィルター 初期圧力損失 (Pa)	除塩フィルター 最終圧力損失 (Pa)	設置方式	台数	設置場所		プレフィルター(ろ材)		備考
												階数	室名	サイズ (mm)	数量 (枚)	
1	1	庁舎	AFU-1	進和テック	980	32	64	59	118	天井吊	1	1F	機械室(西)	594×289 t=20	1	PAC-1連動
2	1	庁舎	AFU-2	進和テック	2,850	47	94	93	186	天井吊	1	1F	機械室(東)	594×594 t=20	1	PAC-2連動
3	1	庁舎	AFU-3	進和テック	1,350	44	88	99	198	天井吊	1	1F	機械室(東)	594×289 t=20	1	PAC-3連動
4	1	庁舎	AFU-4	進和テック	1,320	44	88	96	192	天井吊	1	1F	機械室(西)	594×289 t=20	1	PAC-4連動
5	1	庁舎	AFU-5	進和テック	1,050	35	70	66	132	天井吊	1	2F	機械室	594×289 t=20	1	PAC-5連動
6	1	庁舎	AFU-6	進和テック	1,890	31	62	48	96	天井吊	1	2F	機械室	594×594 t=20	1	PAC-6連動
7	1	庁舎	AFU-7	進和テック	1,890	31	62	48	96	天井吊	1	2F	機械室	594×594 t=20	1	PAC-7連動
8	1	庁舎	AFU-8	進和テック	880	29	58	50	100	天井吊	1	1F	機械室(西)	594×289 t=20	1	
9	1	庁舎	AFU-9	進和テック	120	10	20	10	20	天井吊	1	1F	電気室	289×289 t=20	1	
10	2	食厨・厚生施設・隊舎	AFC-1	進和テック	7,800	15	30	20	40	床置	1	1F	機械室	610×610 t=20	6	ACP-1連動
11	2	食厨・厚生施設・隊舎	AFC-2	進和テック	2,100	11	22	14	28	床置	1	1F	機械室	594×594 t=20	2	ACP-2連動
12	2	食厨・厚生施設・隊舎	AFC-3	進和テック	13,660	25	50	29	58	床置	1	2F	機械室	610×610 t=20	9	ACP-15連動
13	2	食厨・厚生施設・隊舎	AFC-4	進和テック	9,100	25	50	29	58	床置	1	2F	機械室	610×610 t=20	6	
14	2	食厨・厚生施設・隊舎	AF-1	進和テック	1,240	12	24	25	50	天井隠蔽	1	1F	事務室	594×594 t=20	1	OACP-3連動
15	2	食厨・厚生施設・隊舎	AF-2	進和テック	810	10	20	13	26	天井隠蔽	1	1F	理髪店	594×594 t=20	1	OACP-9連動
16	2	食厨・厚生施設・隊舎	AF-3	進和テック	810	10	20	13	26	天井隠蔽	1	1F	隊員クラブ	594×594 t=20	1	OACP-10連動
17	2	食厨・厚生施設・隊舎	AF-4	進和テック	1,200	11	22	23	46	天井吊	1	1F	非常用糧食庫	594×594 t=20	1	
18	2	食厨・厚生施設・隊舎	AF-5	進和テック	120	10	20	10	20	天井吊	1	1F	非常用糧食庫	289×289 t=20	1	
19	2	食厨・厚生施設・隊舎	AF-6	進和テック	1,600	21	42	37	74	天井吊	1	1F	機械室(北)	594×594 t=20	1	
20	5	隊舎	AFU-1	進和テック	1,350	45	90	99	198	天井吊	1	1F	機械室	594×289 t=20	1	OACP-1連動
21	5	隊舎	AFU-2	進和テック	2,350	39	78	68	136	天井吊	1	1F	機械室	594×594 t=20	1	OACP-2連動
22	5	隊舎	AFU-3	進和テック	1,350	45	90	99	198	天井吊	1	2F	機械室	594×289 t=20	1	OACP-3連動
23	5	隊舎	AFU-4	進和テック	2,120	35	70	58	116	天井吊	1	2F	機械室	594×594 t=20	1	OACP-4連動
24	5	隊舎	AFU-5	進和テック	1,110	37	74	73	146	天井吊	1	1F	機械室	594×289 t=20	1	OACP-5連動
25	8	訓練施設	AFU-1	進和テック	1,180	39	78	80	160	天井隠蔽	1	1F	ホール	594×289 t=20	1	OACP-1連動
26	13	局舎	AFU-1	進和テック	850	28	56	47	94	天井吊	1	2F	機械室	594×289 t=20	1	OACP-1連動
27	14	整備場B	AFU-1	進和テック	850	14	28	14	28	床置	1	1F	機械室	594×594 t=20	1	OACP-1連動
28	30	久部良監視施設	AFU-1	進和テック	1,330	43	56	96	192	天井吊	1	1F	機械室	594×289 t=20	1	OACP-1連動
29	31	祖納監視施設	AFU-1	進和テック	990	32	64	60	120	床置	1	1F	機械室	594×289 t=20	1	OACP-1連動
30	26	体育館	AFU-1	三共空調	700	59	196	91	300	床置	1	1F	男子更衣室	610×305 t=20	1	
31	33	隊庁舎	AFU-1	日本ハ イーン	8,910	54	108	170	300	天井吊	1	1F	機械室(3)	610×610 t=20	2	OACP-1連動
32	33	隊庁舎	AFU-2	日本ハ イーン	2,260	39	78	170	300	天井吊	1	1F	機械室(3)	610×610 t=20	1	OACP-2連動
33	33	隊庁舎	AFU-3	日本ハ イーン	1,880	29	58	170	300	天井吊	1	1F	機械室(3)	610×610 t=20	1	
34	33	隊庁舎	AFU-4	日本ハ イーン	2,330			170	300	天井吊	1	1F	車両保管庫	610×610 t=20	1	
35	33	隊庁舎	AFU-5	日本ハ イーン	210	10	20	170	300	天井隠蔽	1	2F	浴室	610×610 t=20	1	
36	33	隊庁舎	AFU-6	日本ハ イーン	650	17	34	170	300	天井吊	1	2F	機械室(4)	610×610 t=20	1	

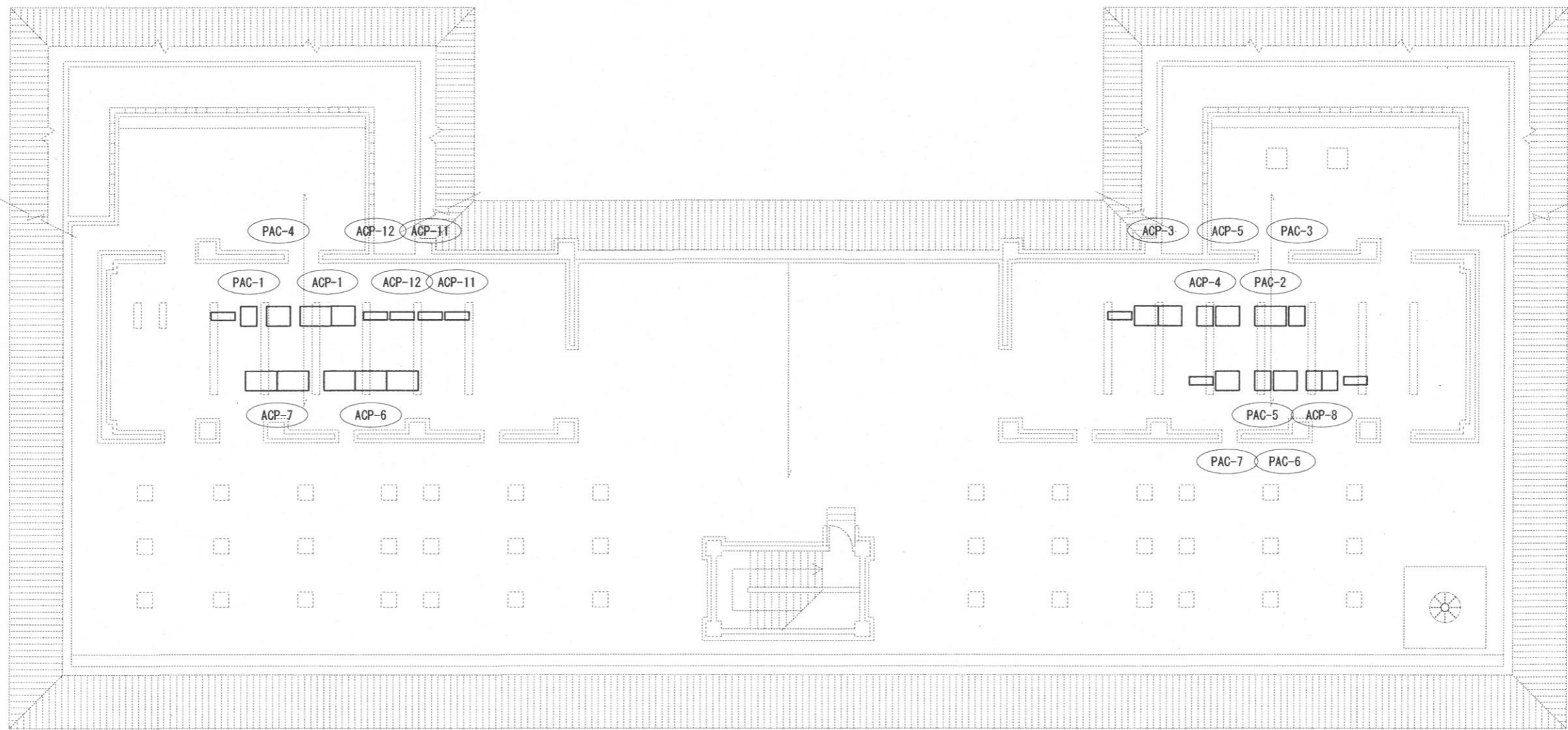
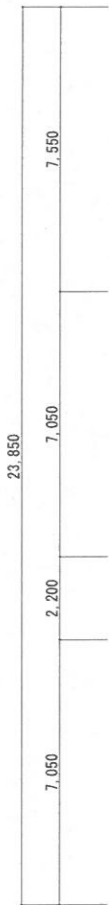
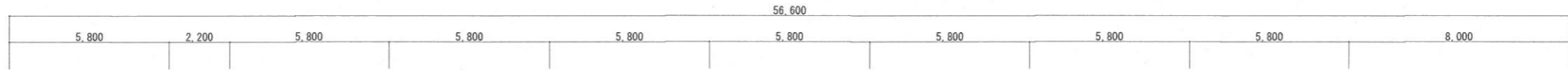
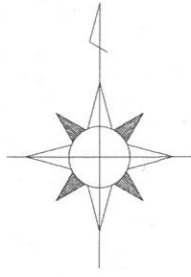
件名	与那国駐屯地空調機保守点検(シーズンオン点検)	図面No.	9/22
図名	庁舎1階空気調和設備平面図	縮尺	1/200
陸上自衛隊 与那国駐屯地業務隊			-



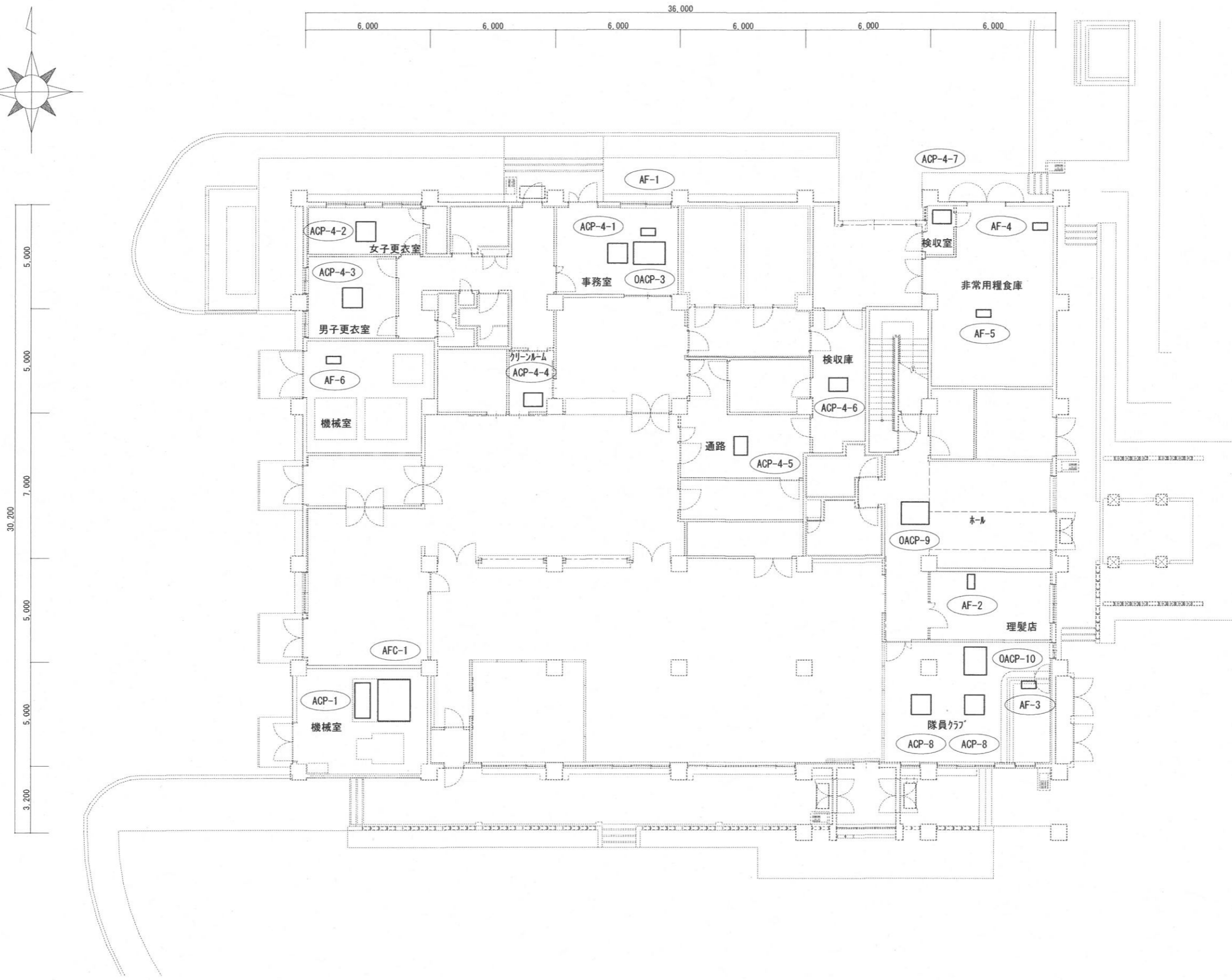
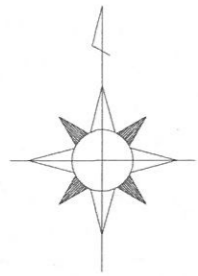
件名	与那国駐屯地空調機保守点検(シーズンオン点検)	図面No.	10/22
図名	庁舎1階空気調和設備平面図	縮尺	1/200
陸上自衛隊 与那国駐屯地業務隊		-	



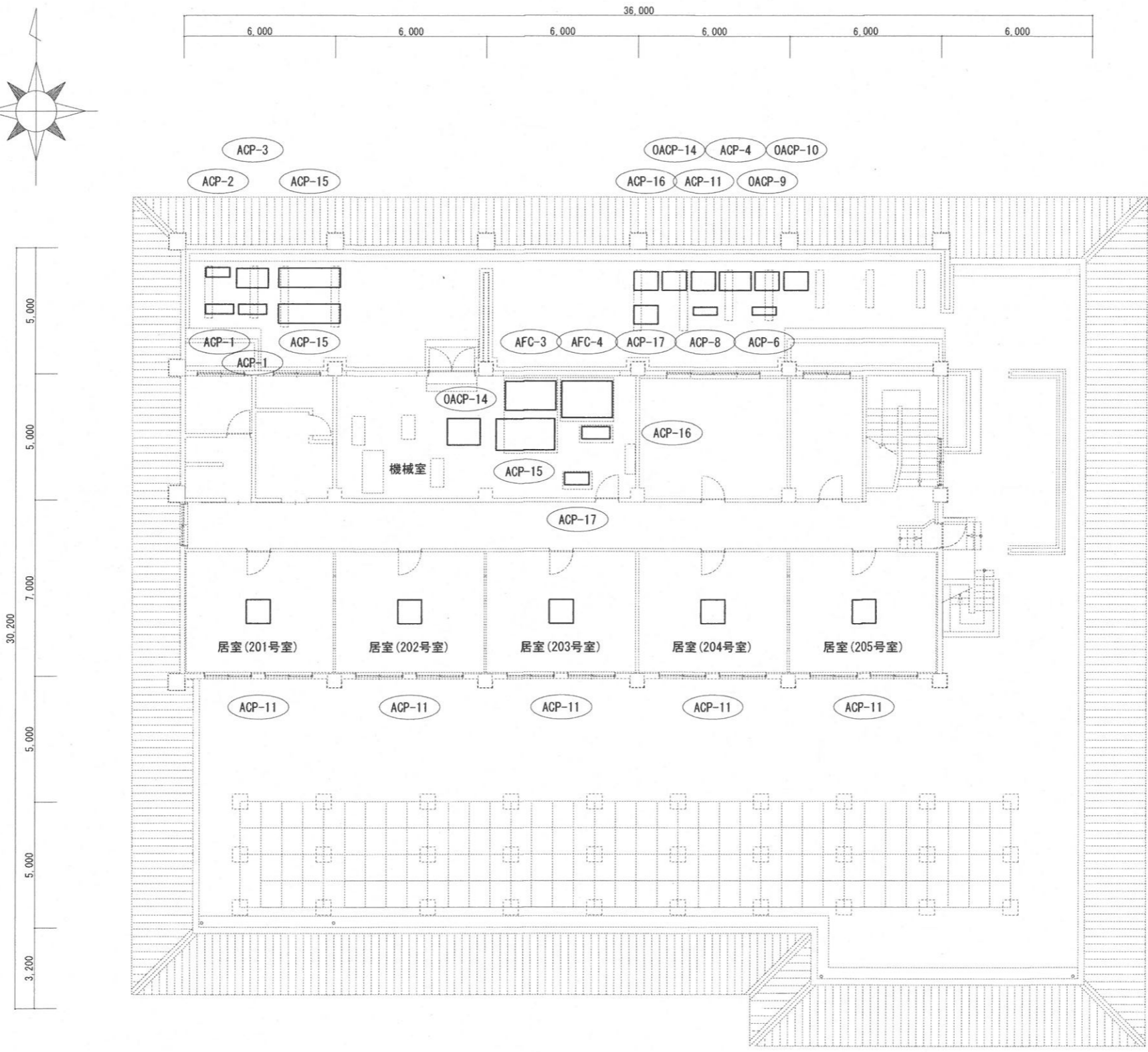
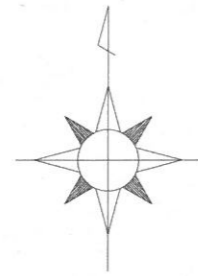
件名	与那国駐屯地空調機保守点検(シーズンオン点検)	図面No.	11/22
図名	庁舎2階空気調和設備平面図	縮尺	1/200
陸上自衛隊 与那国駐屯地業務隊		-	



件名	与那国駐屯地空調機保守点検(シーズンオン点検)	図面No.	12/22
図名	庁舎屋上空気調和設備平面図	縮尺	1/200
陸上自衛隊 与那国駐屯地業務隊		-	



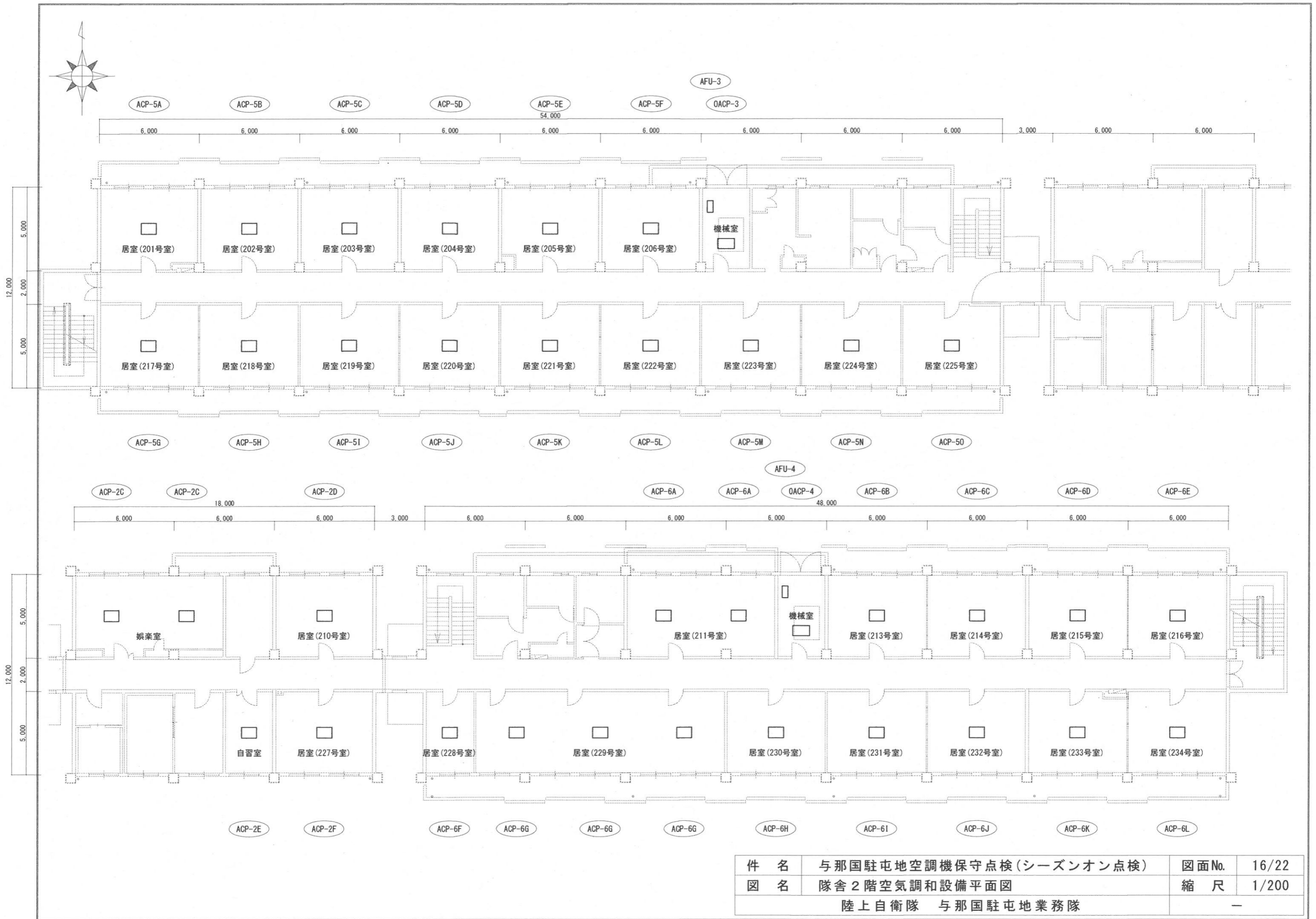
件名	与那国駐屯地空調機保守点検(シーズンオン点検)	図面No.	13/22
図名	食厨・厚生施設・隊舎1階空気調和設備平面図	縮尺	1/200
陸上自衛隊 与那国駐屯地業務隊		-	



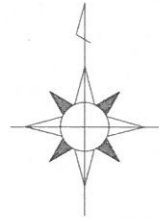
件名	与那国駐屯地空調機保守点検(シーズンオン点検)	図面No.	14/22
図名	食厨・厚生施設・隊舎2階空気調和設備平面図	縮尺	1/200
陸上自衛隊 与那国駐屯地業務隊		-	



件名	与那国駐屯地空調機保守点検(シーズンオン点検)	図面No.	15/22
図名	隊舎1階空気調和設備平面図	縮尺	1/200
陸上自衛隊 与那国駐屯地業務隊			-



件名	与那国駐屯地空調機保守点検(シーズンオン点検)	図面No.	16/22
図名	隊舎2階空気調和設備平面図	縮尺	1/200
陸上自衛隊 与那国駐屯地業務隊		-	

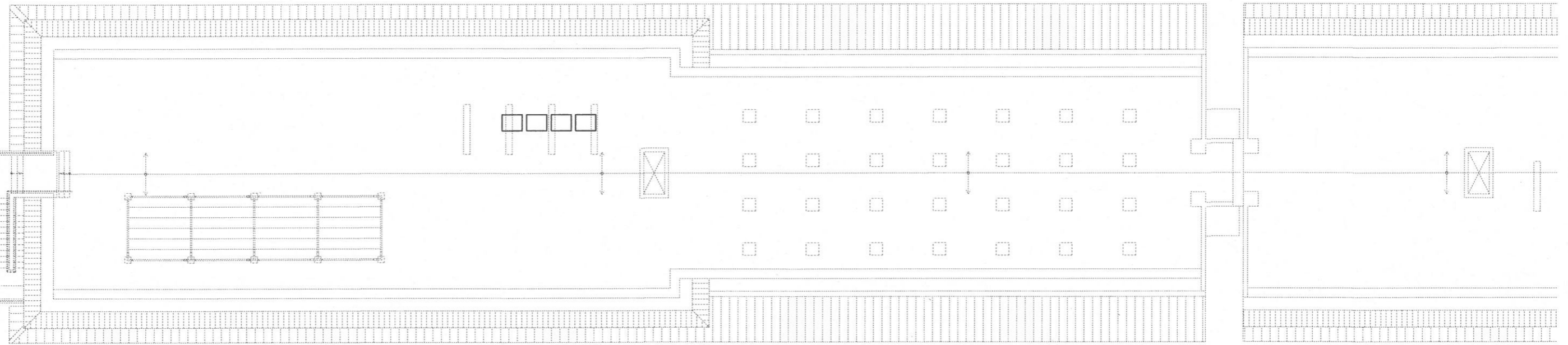


OACP-3 ACP-5
OACP-1 ACP-1

54,000

6,000 6,000 6,000 6,000 6,000 6,000 6,000 6,000 6,000 3,000 6,000 6,000

12,000
5,000
2,000
5,000



ACP-4 OACP-2 OACP-5
ACP-3 ACP-6 OACP-4

48,000

6,000 6,000 6,000 3,000 6,000 6,000 6,000 6,000 6,000 6,000 6,000 6,000

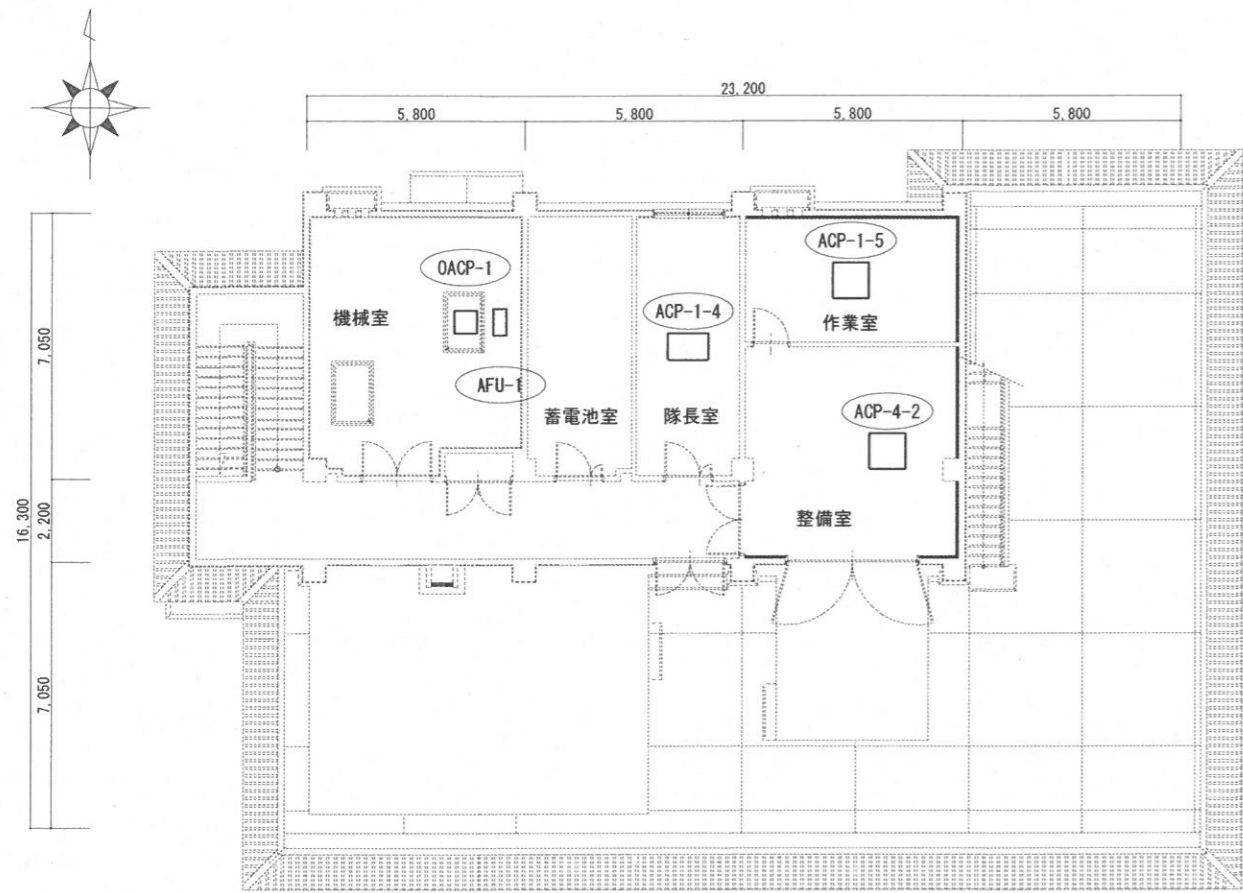
12,000
5,000
2,000
5,000



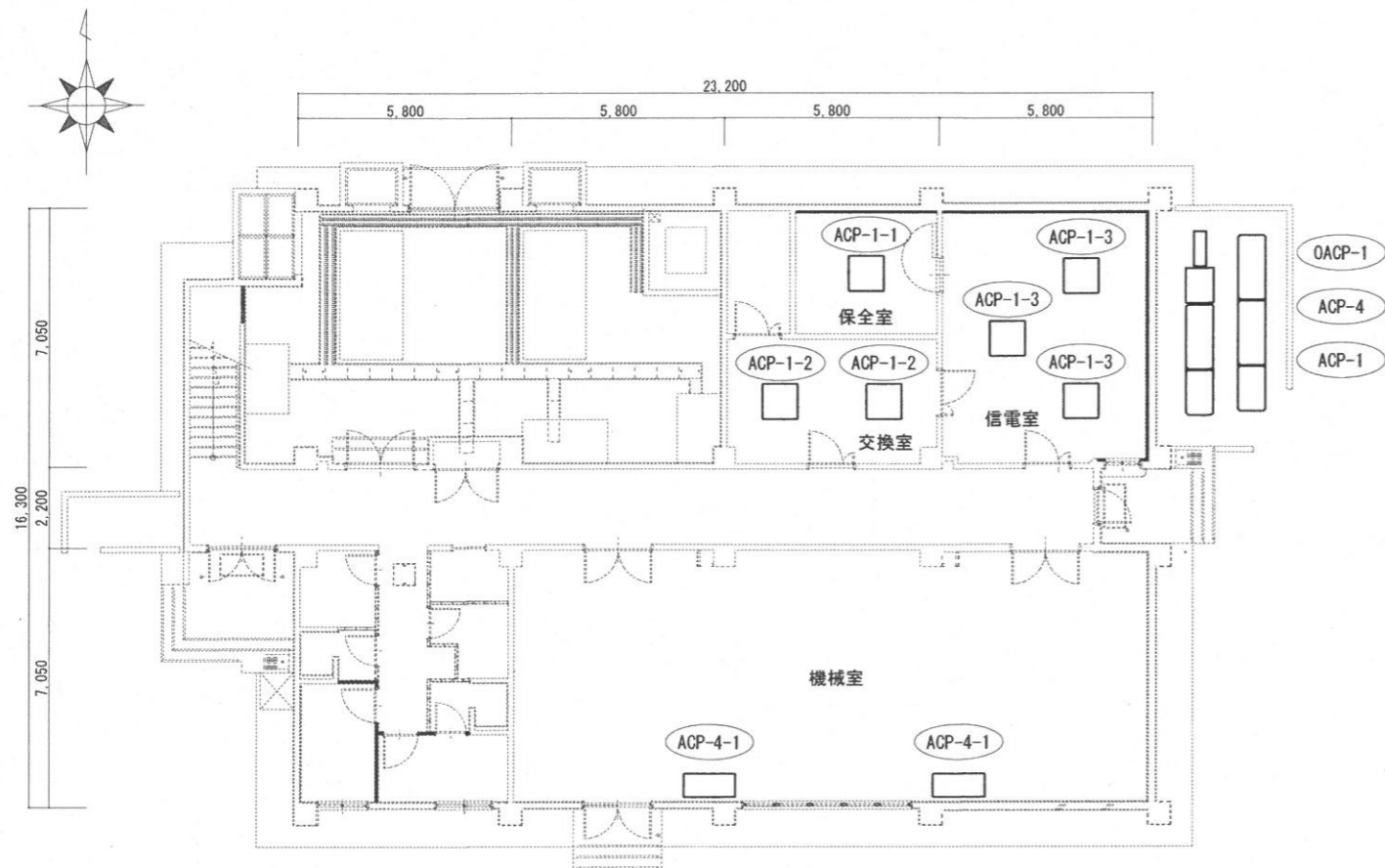
ACP-7 ACP-2
ACP-7

件名	与那国駐屯地空調機保守点検(シーズンオン点検)	図面No.	17/22
図名	隊舎屋上空気調和設備平面図	縮尺	1/200
陸上自衛隊 与那国駐屯地業務隊		-	

局舎空気調和設備平面図

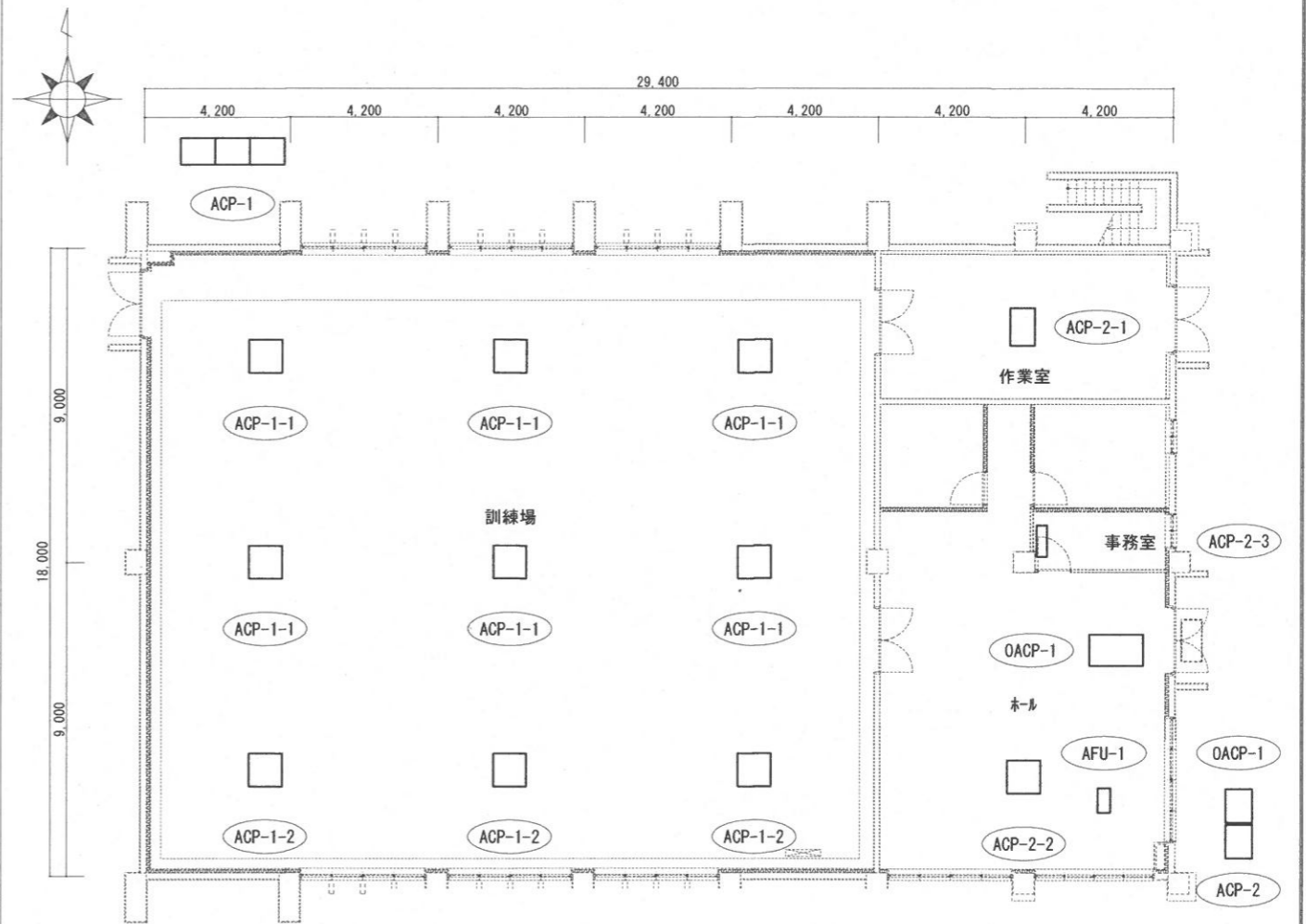


2 階



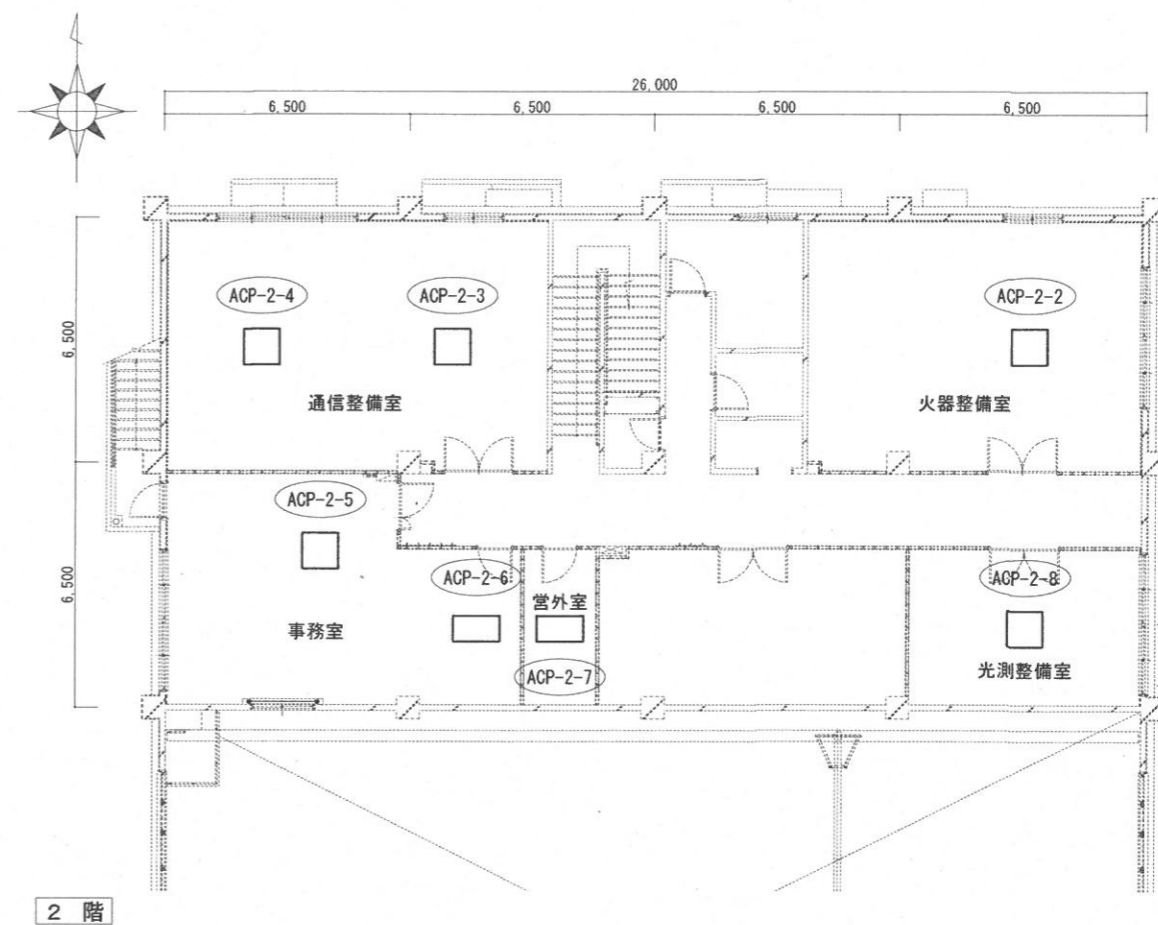
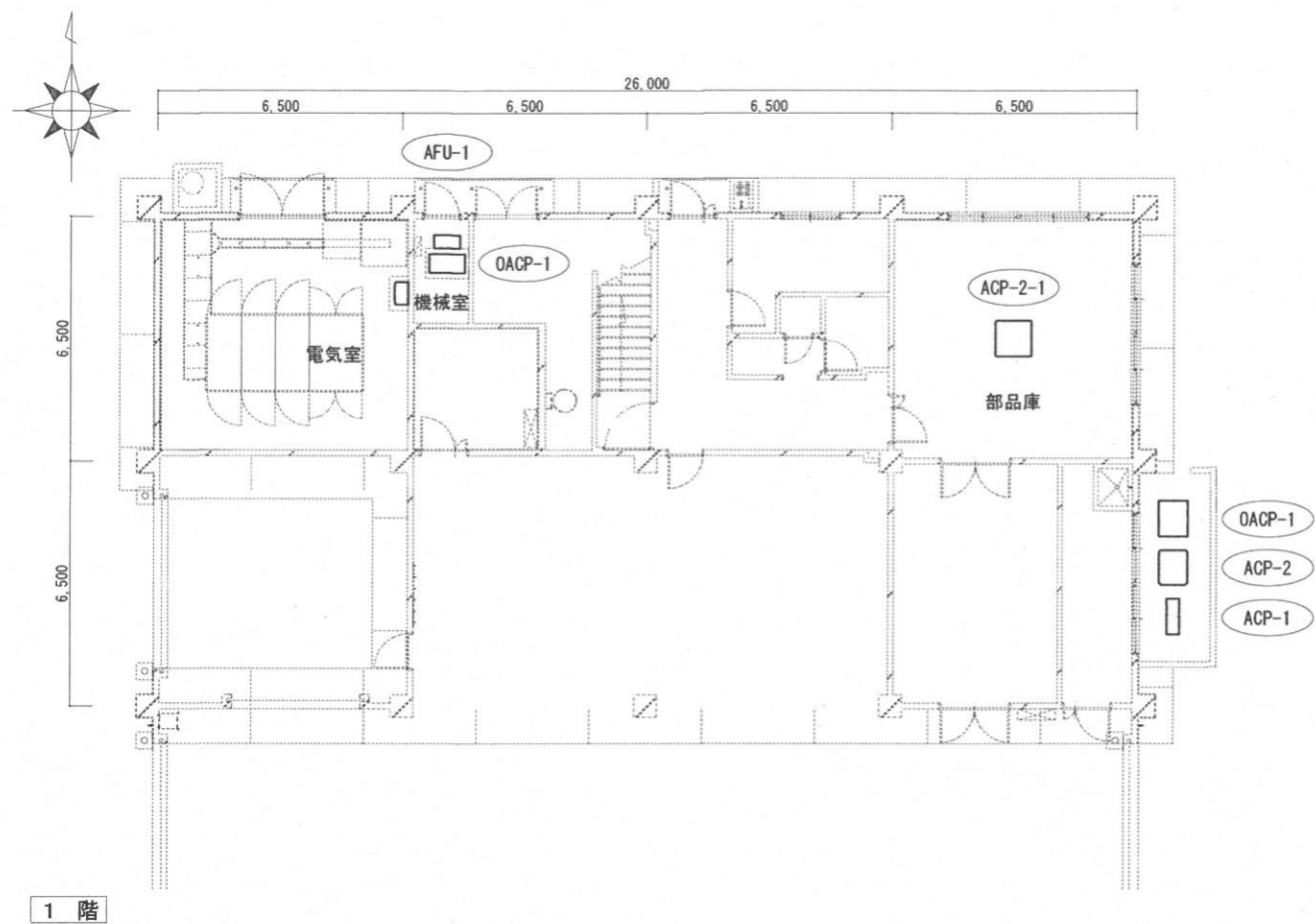
1 階

訓練施設 1 階空気調和設備平面図

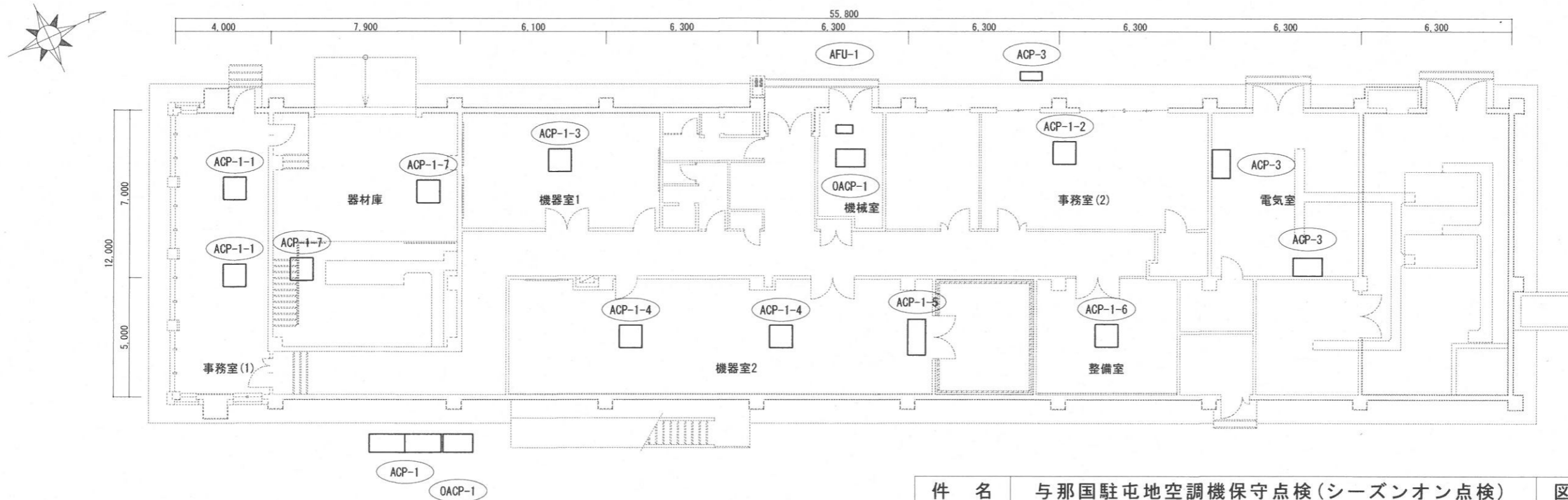


件名	与那国駐屯地空調機保守点検(シーズンオン点検)	図面No.	18/22
図名	局舎・訓練施設空気調和設備平面図	縮尺	1/200
陸上自衛隊 与那国駐屯地業務隊		—	

整備場B 空気調和設備平面図

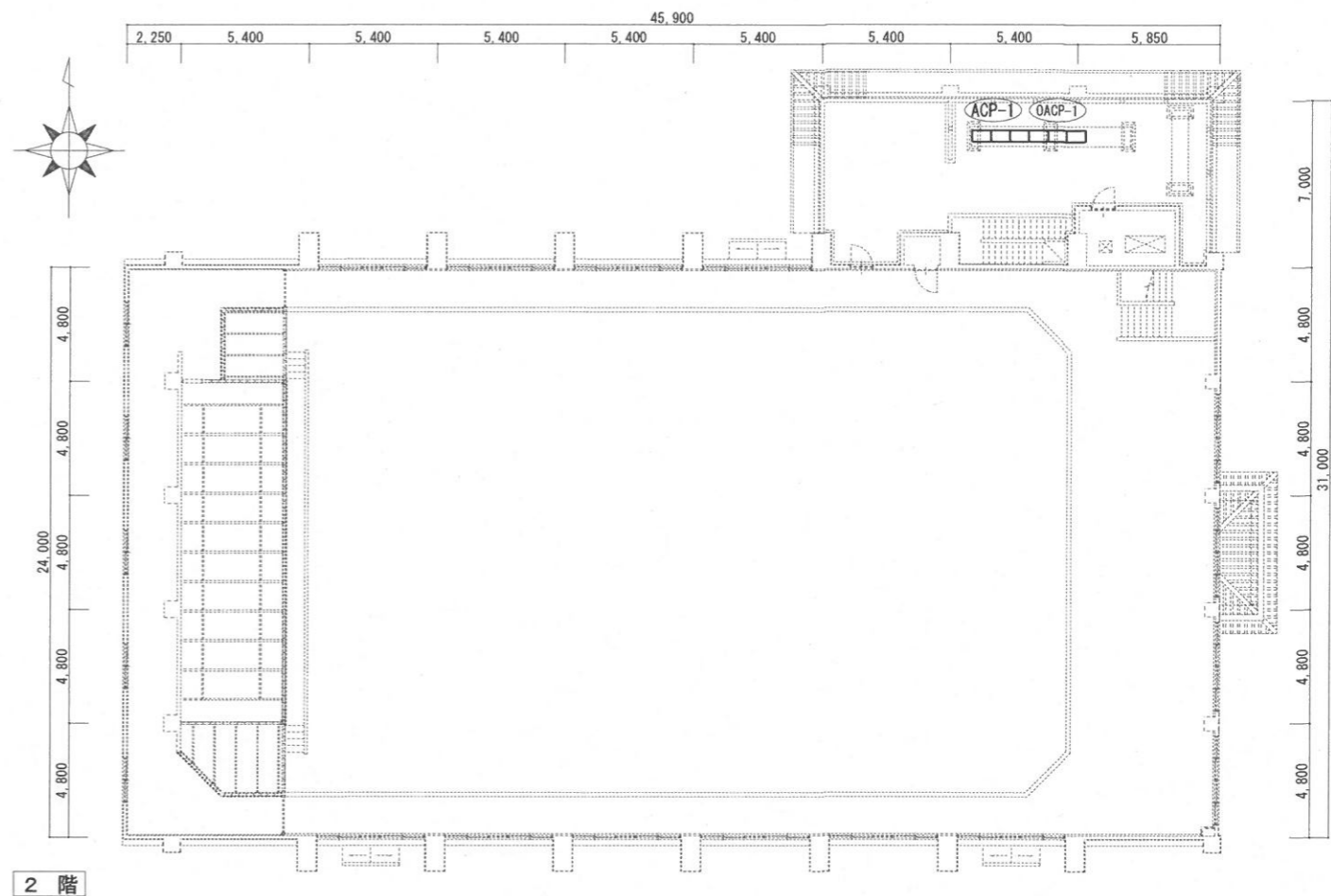
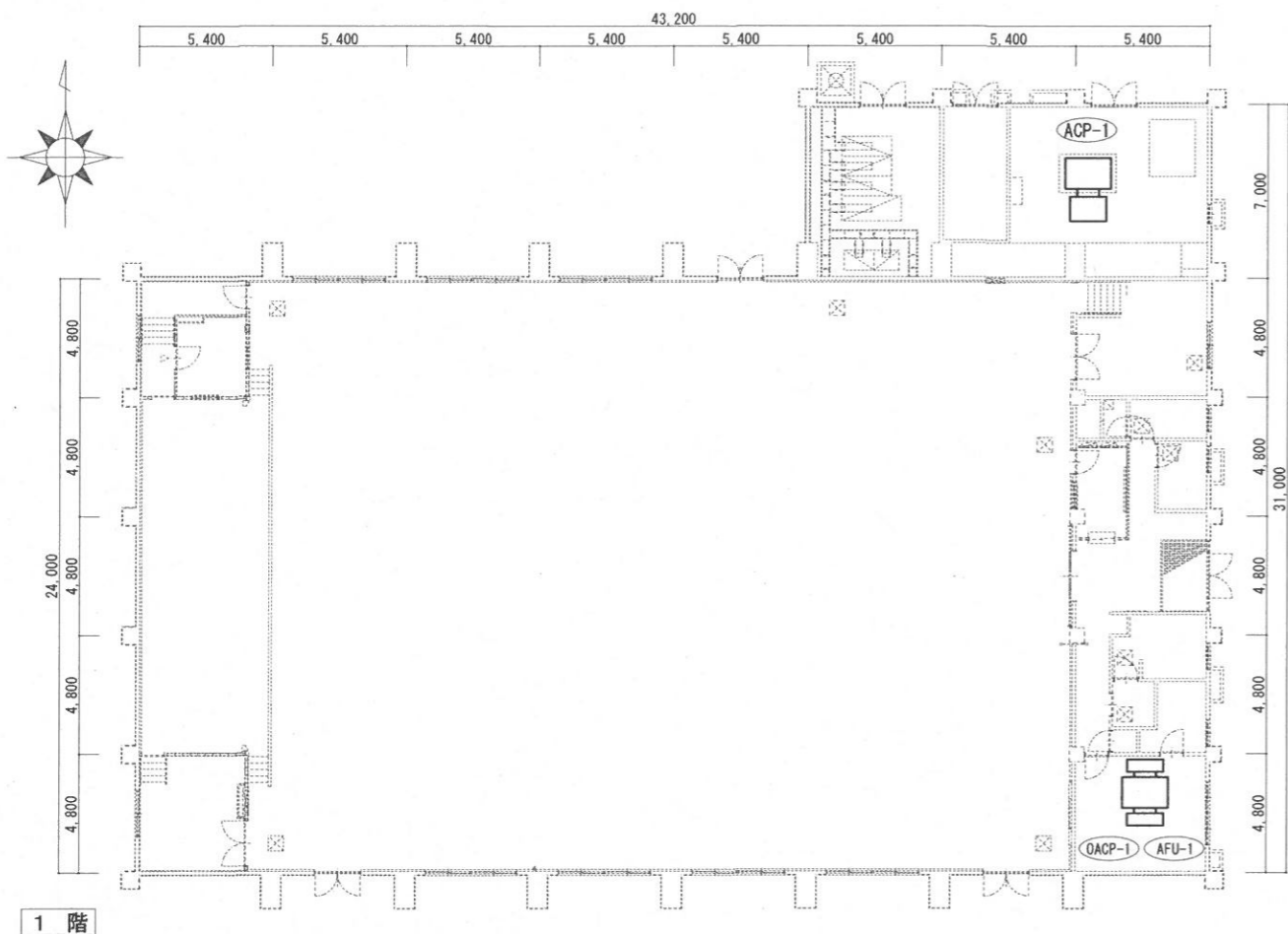


久部良監視施設 1階 空気調和設備平面図

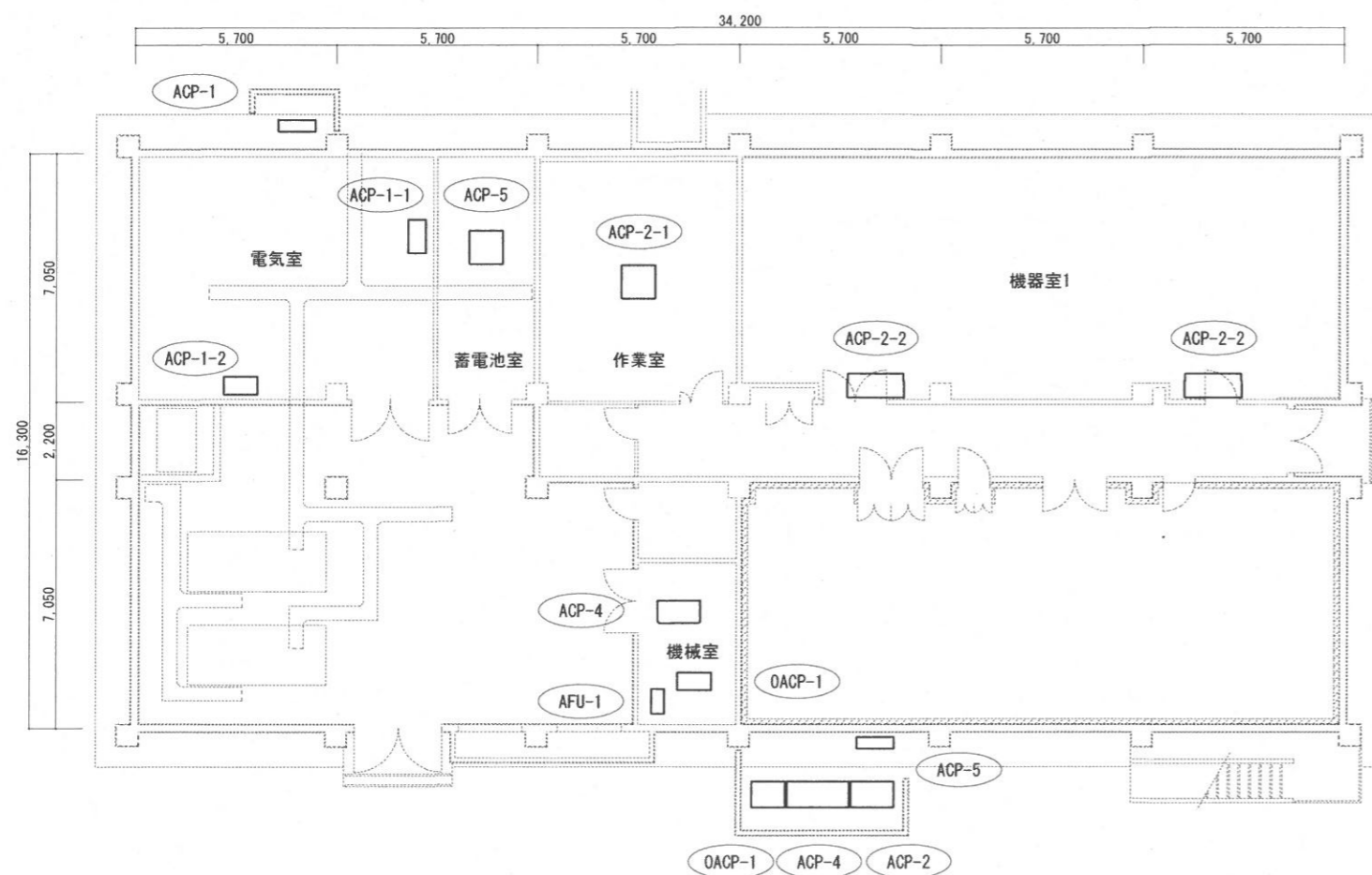


件名	与那国駐屯地空調機保守点検(シーズンオン点検)	図面No.	19/22
図名	整備場B/久部良監視施設 1階 空気調和設備平面図	縮尺	1/200
陸上自衛隊 与那国駐屯地業務隊		-	

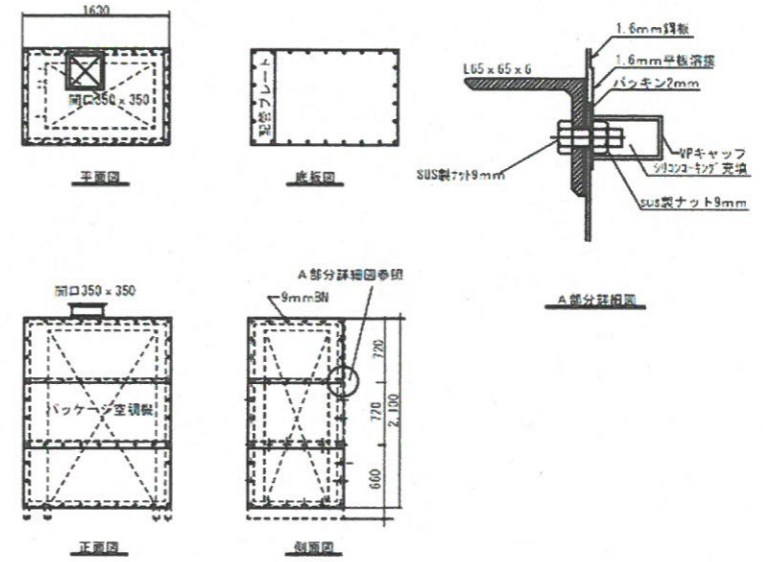
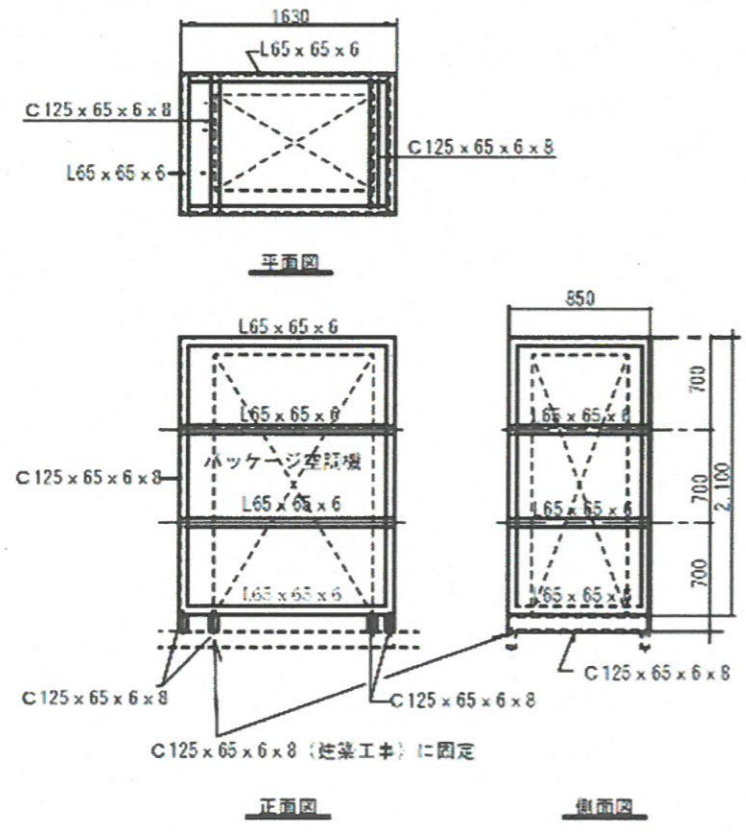
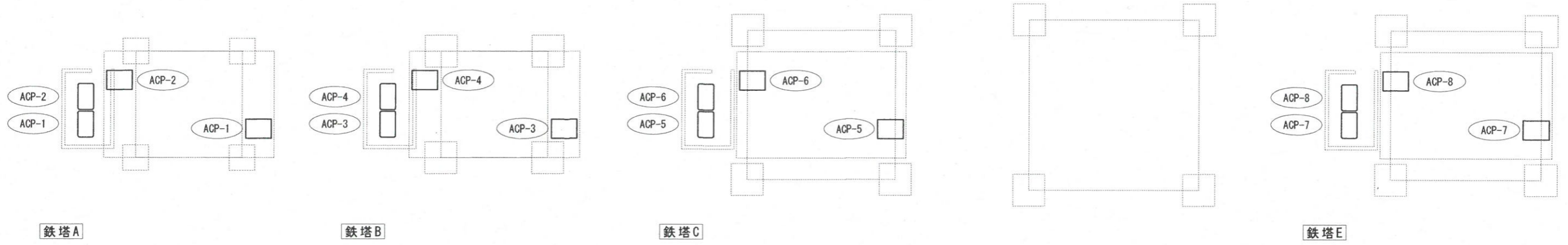
体育館空調和設備平面図 S=1/300



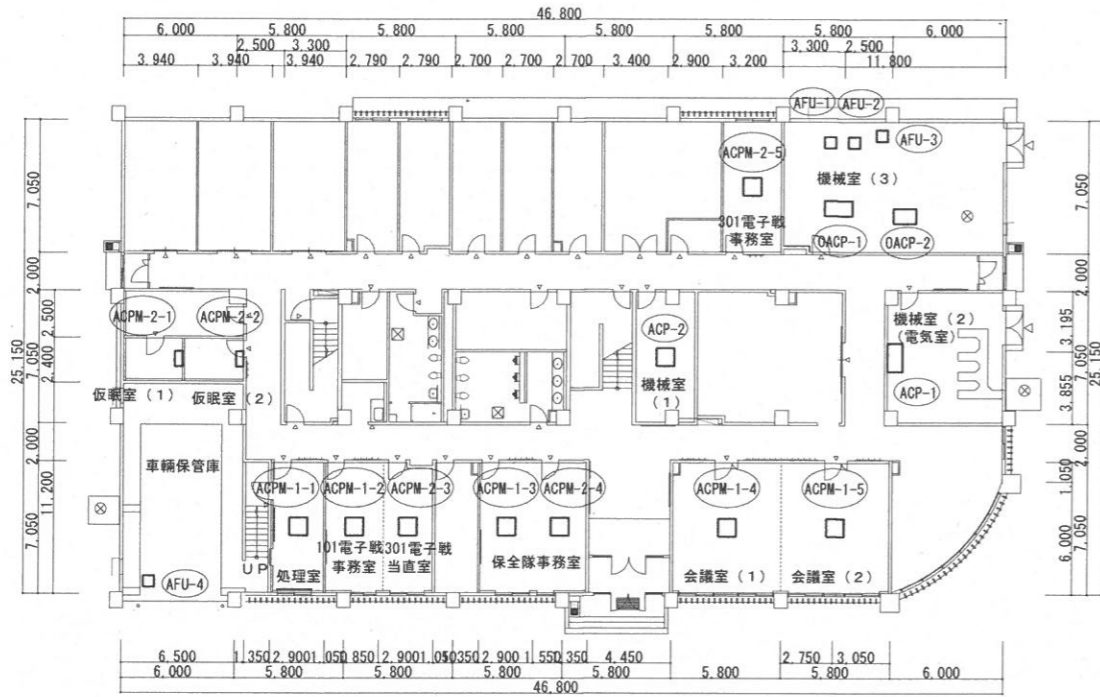
祖納監視施設 1階空調和設備平面図



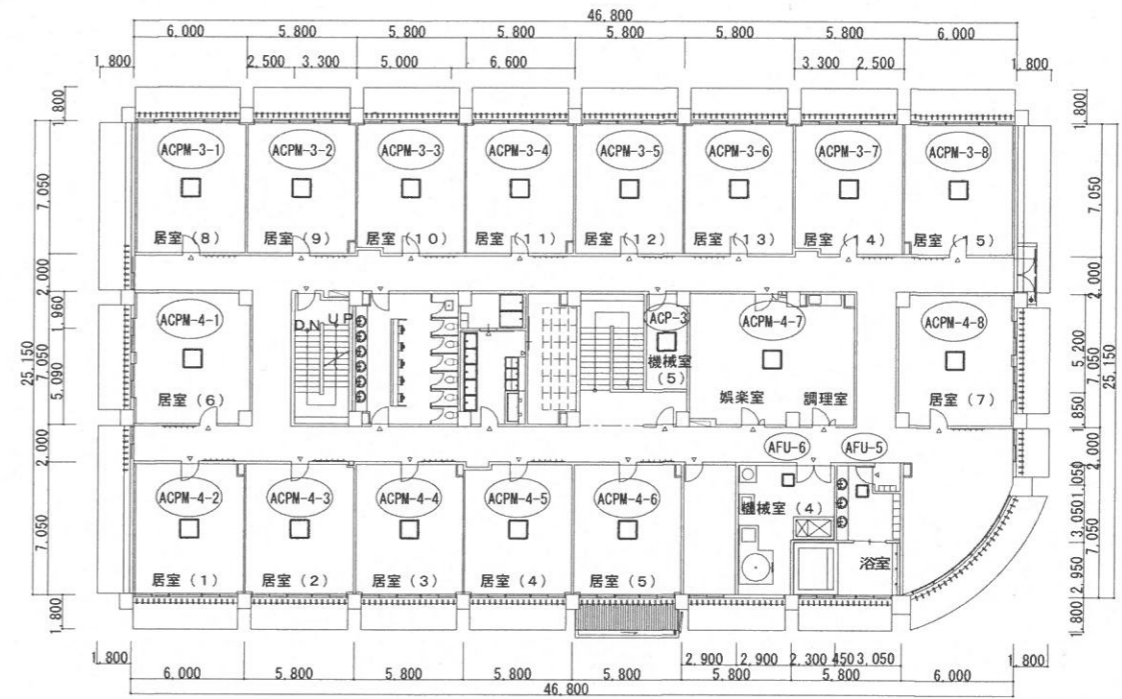
件名	与那国駐屯地空調機保守点検(シーズンオン点検)	図面No.	20/22
図名	体育館/祖納監視施設空調和設備平面図	縮尺	図示
陸上自衛隊 与那国駐屯地業務隊		-	



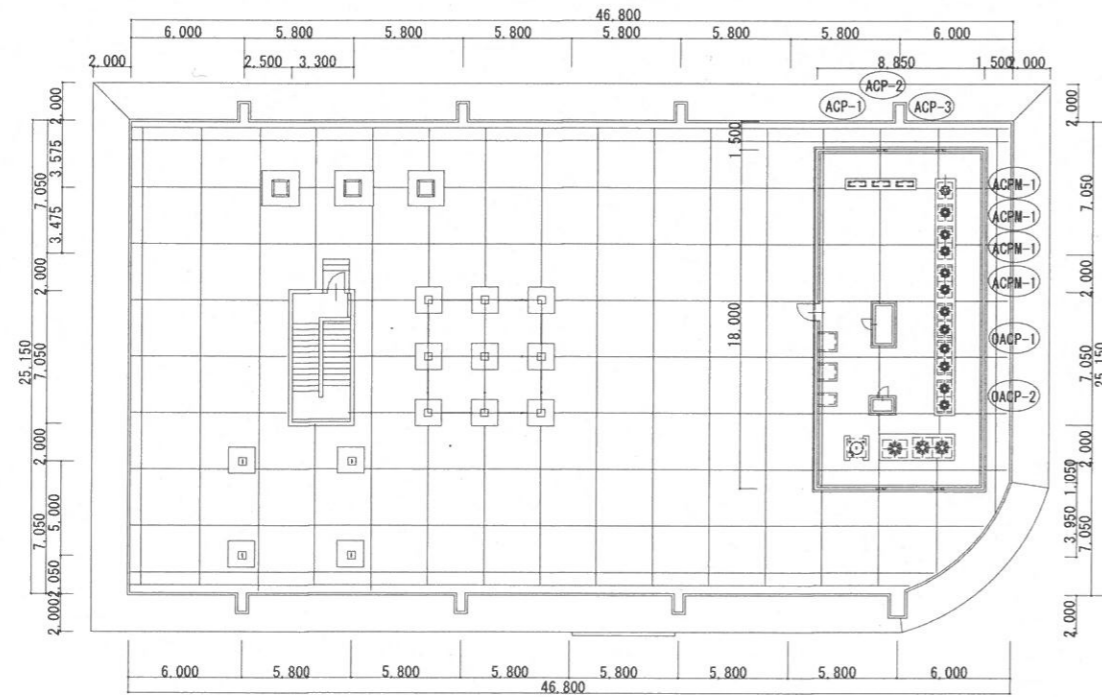
件名	与那国駐屯地空調機保守点検(シーズンオン点検)	図面No.	21/22
図名	祖納鉄塔空気調和設備平面図	縮尺	図示
陸上自衛隊 与那国駐屯地業務隊			



1階



2階



屋上

件名	与那国駐屯地空調機保守点検(シーズンオン点検)	図面No.	22/22
図名	体育館/祖納監視施設空気調和設備平面図	縮尺	図示
陸上自衛隊 与那国駐屯地業務隊		-	