

表紙共10枚

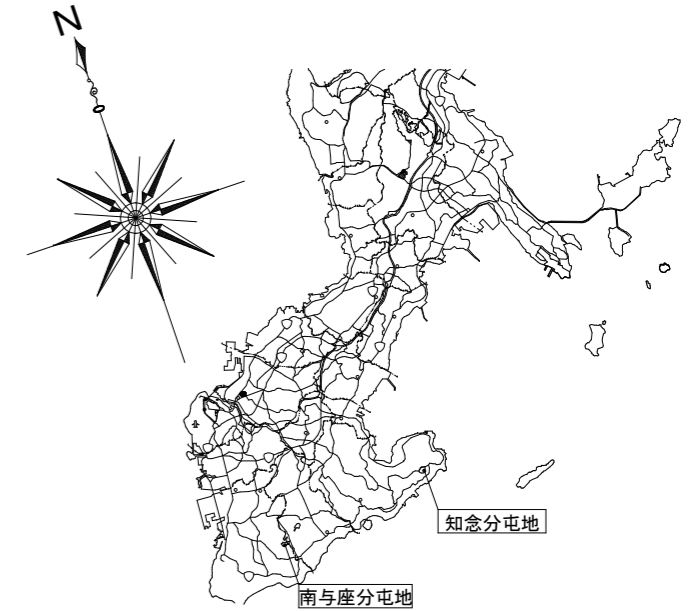
# 知念他(R7)8号建物便所改修

知念ボイラー	南与座ボイラー

件名	知念他(R7)8号建物便所改修					図面番号	1/10
図名	表紙					作成年月日	
業務隊長	管理科長	営繕班長	工事企画係長	施設管理主任	工事企画係		作成者
所属	陸上自衛隊那覇駐屯地業務隊管理科						

# 仕 様 書

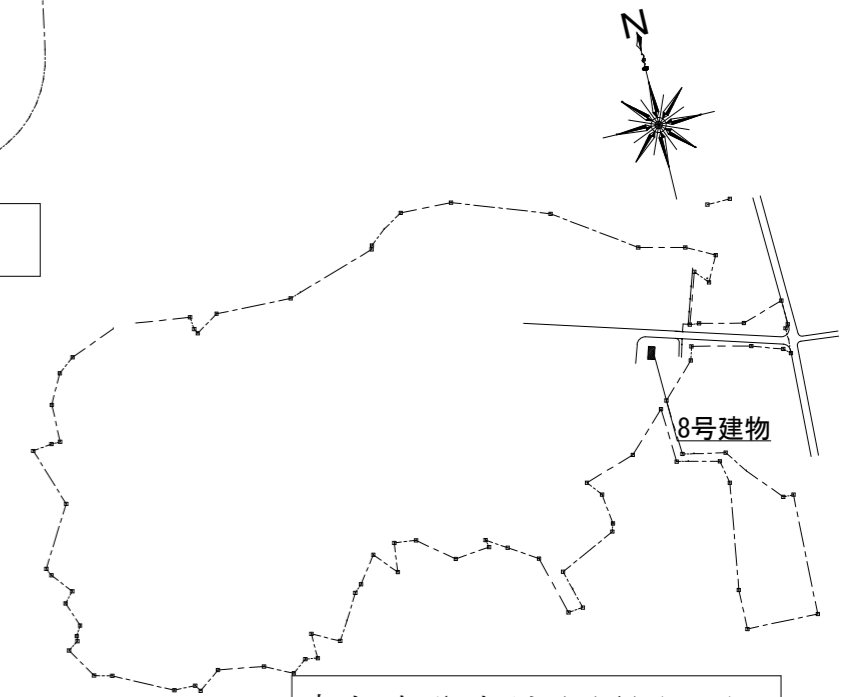
- 1 件 名：知念他(R7)8号建物便所改修
- 2 場 所：沖縄県南城市知念字知念上原1177-1 陸上自衛隊知念分屯地  
 沖縄県島尻郡八重瀬町仲座系無名原1110-1 陸上自衛隊南与座分屯地
- 3 概 要：  
 (1) 知念分屯地8号建物便所改修 1式  
 (2) 南与座分屯地8号建物便所改修 1式
- 4 履行期間：契約締結日 ～ 令和8年3月31日
- 5 一般事項  
 (1) 本仕様書は、「知念他(R7)8号建物便所改修」に適用する。  
 (2) 本仕様書に記載無き事項及び用語の定義については、以下によるものとする。  
**【国土交通省大臣官房官庁営繕部監修】**  
 ・公共建築(改修)工事標準仕様書 (建築工事編) 最新版  
 ・公共建築(改修)工事標準仕様書 (機械設備工事編) 最新版  
 ・公共建築(改修)工事標準仕様書 (電気設備工事編) 最新版  
 (3) 施工時期及び実施工程等は、事前に監督官と打合せを実施すること。  
 (4) 本作業の写真着工前・施工中・竣工後及び監督官の指示する箇所を撮影し、施工完了後、隠ぺいとなる部分は、確実な写真管理を実施すること。施工完了後、A4判写真帳に整理して1部監督官へ提出するものとする。提出する写真については鮮明な写真を添付することとする。  
 (5) 施工の際、他の箇所に損傷を与えないように十分注意して実施し、万一損傷を与えた場合は、受注者の責任において、速やかに原形に復旧すること。  
 (6) 本仕様書及び施工に際し、疑義が生じた場合は監督官と協議の上実施すること。  
 (7) 作業中は、安全管理に十分留意し、事故等発生した場合は、速やかに監督官に報告するものとする。  
 (8) 本仕様書に記載無き事項についても、当然施工すべき事項は、受注者の負担で実施する。  
 (9) 本作業で使用使用する材料は全て新品とし、監督官の検査を受けた合格品のみ使用する。  
 (10) 受注者は、毎日施工終了後に現場の整理整頓及び清掃を実施することとする。  
 (11) 受注者は、自衛隊敷地内への立入り及び敷地内での行動については、当該駐屯地の規則及び自衛隊関係者の指示を遵守して行うものとし、施工場所以外への立入りを禁止する。やむを得ず施工場所以外への立入りが必要な場合は、監督官等の許可を得るものとする。  
 (12) 本敷地内への立入りについては、事前に申請を行い、許可を受けた者のみ入場することができるものとし、申請に必要な書類を速やかに提出するものとする。
- 6 特記事項  
 (1) 本仕様書に記載する数量については、計画数量である為、施工前に確実に現場確認・計測等を行うものとする。  
 (2) 本工事で発生した発生材については、金属屑のみ官側に返納し、監督官の指定した場所に収集運搬する。その際、発生材調書を監督官に一部提出する。  
 (3) 土間の補修に使用する配筋はD-10、間隔300mmを標準とする。  
 (4) 使用するコンクリートブロックは、JIS A5406によるものとし、空洞ブロック16を使用する。また鉄筋の間隔は縦横共400mmとする。  
 (5) 本工事に使用する照明器具・衛生設備・換気設備又は作成物は事前にカタログ等を提出し監督官の承認を得ること。  
 (6) 管の接続は、既存配管を傷めることの無いよう留意して施工すること。また配管後は通水テストを実施し漏れの無いことを確認すること。  
 (7) 電気設備設置位置は、点滅器はFL+1,500・コンセントはFL+350を基準とし設置するものとする。  
 (8) 土間コンクリート新設後、防水処理を E-2 密着工法 もしくは同等の工法で行うものとする。  
 (9) 既設分電盤を改修し、ブレーカーを新設するものとする。



案内図 1/X

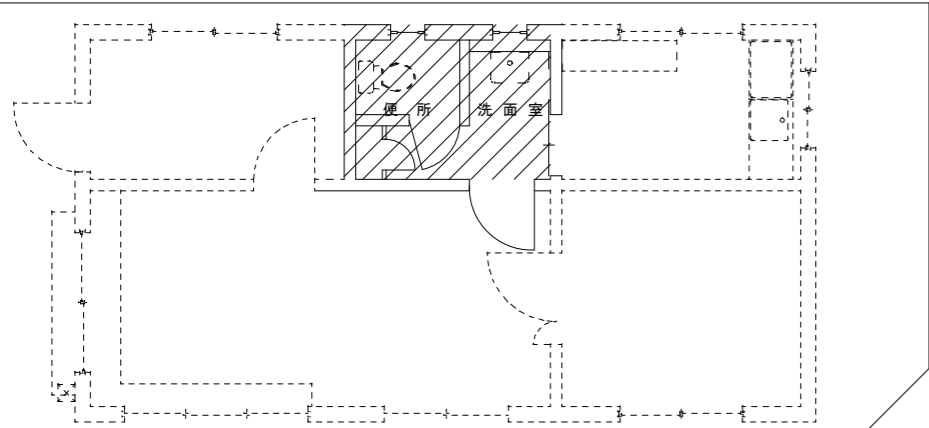


知念分屯地配置図 1/X



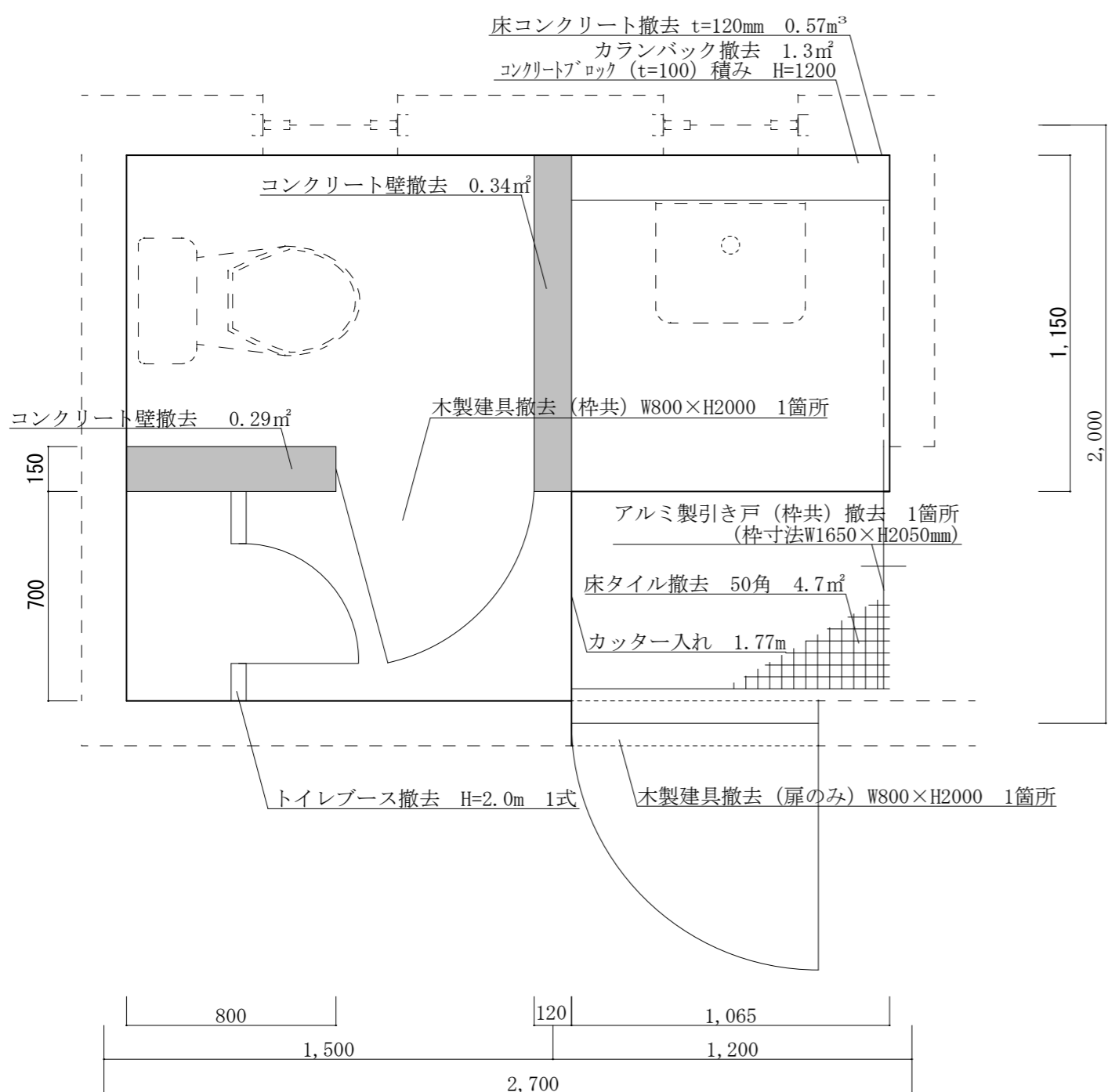
南与座分屯地配置図 1/X

件 名	知念他(R7)8号建物便所改修	図面番号	2/10
図 名	仕様書・案内図・配置図	作成年月日	
所 属	陸上自衛隊那覇駐屯地業務隊管理科		



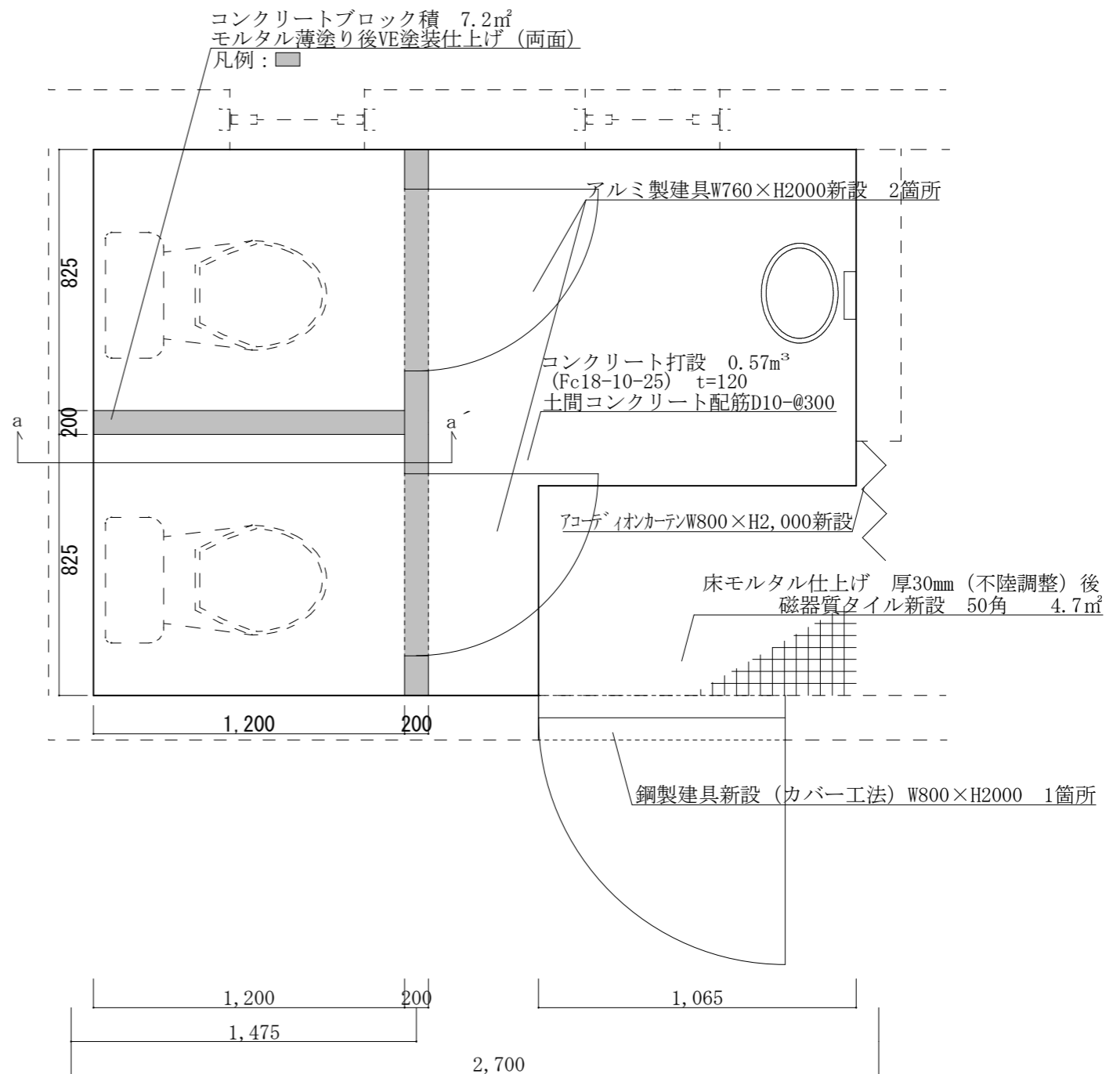
(知念)8号建物平面図 S=1/100

※ 既存天井ボード撤去後石膏ボード厚9.5mm張り  
VE塗装仕上げ  
施工範囲内の既存内壁は素地ごしらえ後  
VE塗装仕上げ  
新設建具上部は補強後CB壁 NAD塗装仕上げ



(撤去)8号建物平面詳細図 1/20

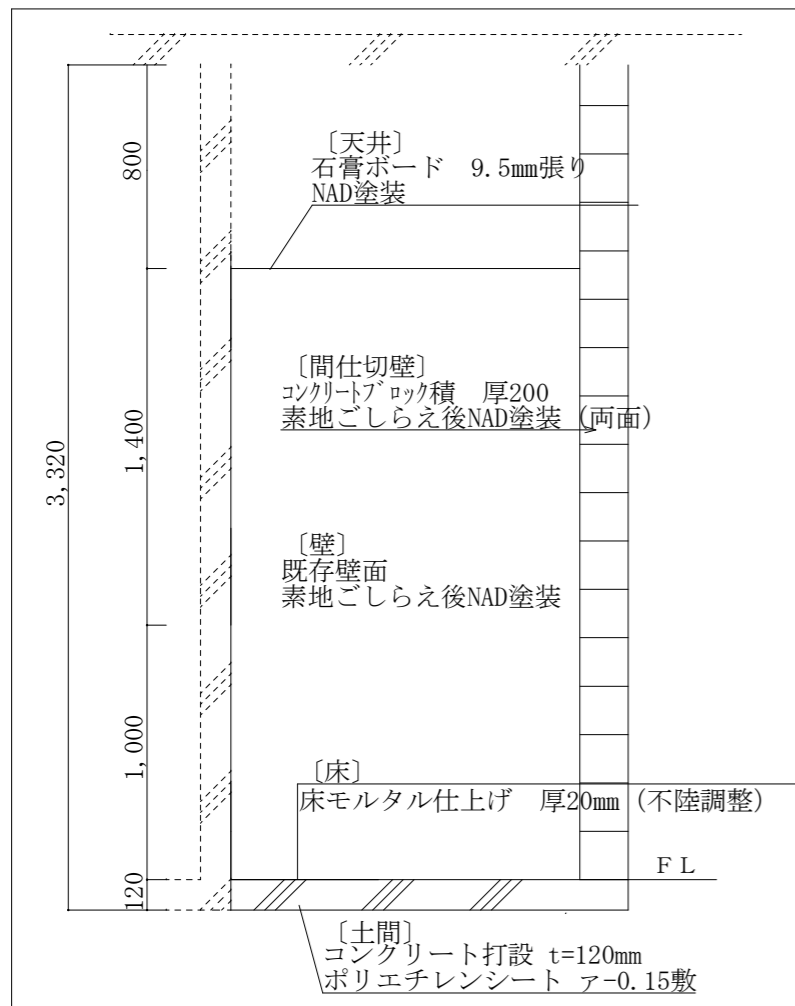
凡例: □ 床コンクリート撤去範囲



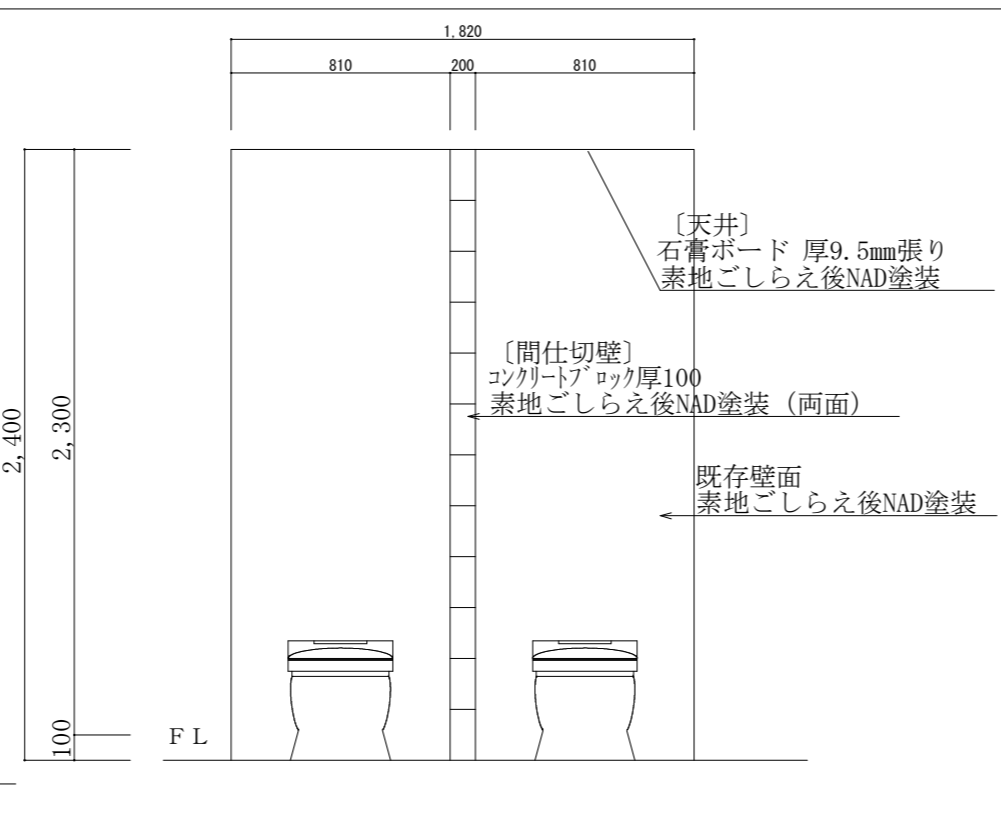
(新設)8号建物平面詳細図 1/20

凡例: □ コンクリート打設範囲

件名	知念他(R7)8号建物便所改修	図面番号	3/10
図名	(知念)平面詳細図	作成年月日	
所属	陸上自衛隊那覇駐屯地業務隊管理科		



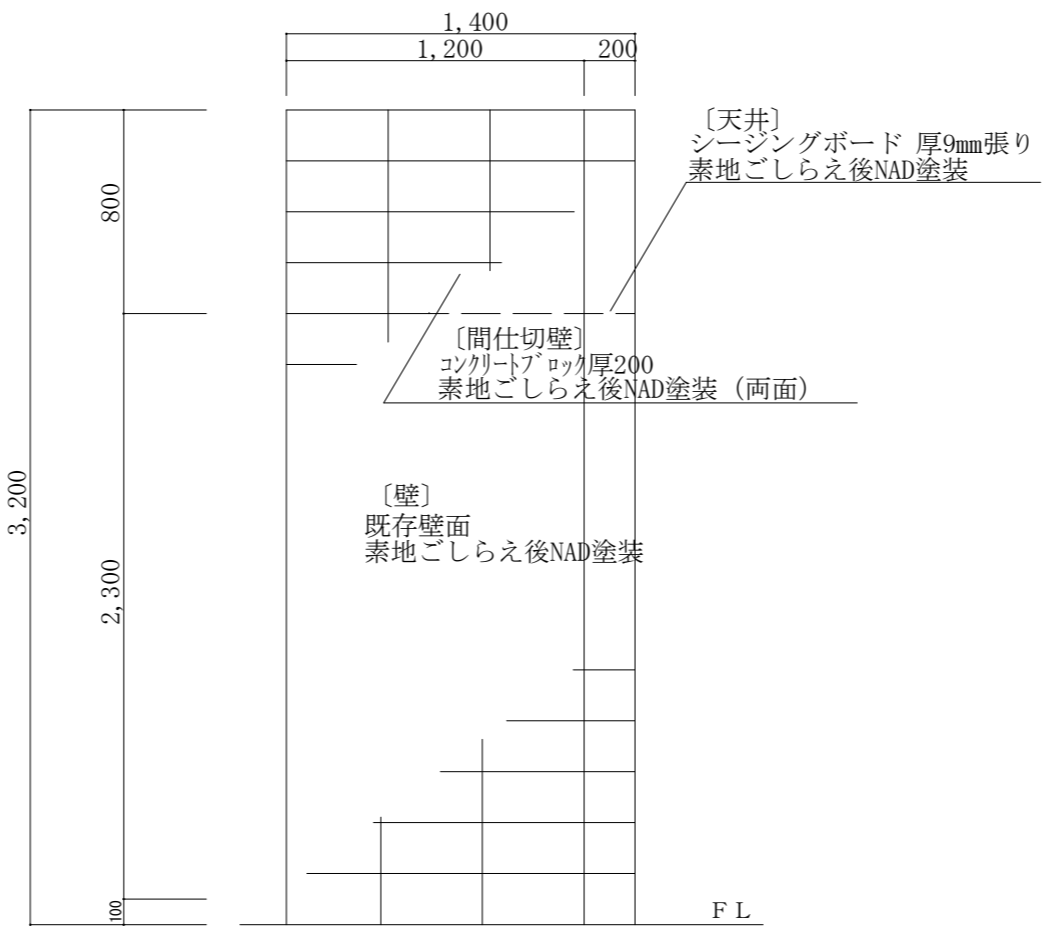
a-a' 断面図 1/30



トイレブース詳細図 1/30

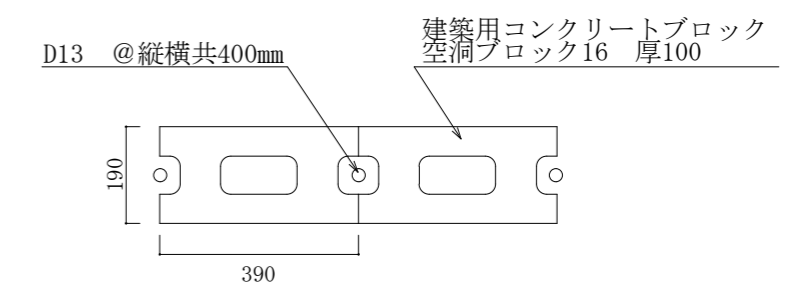
建具表 1/60

撤去・新設 区分	① AD 新設	② AD 新設
名称	ガラリ付きアルミ片開き戸	アルミ製片開き戸
姿図		
数量	2	1
見込み	70mm	40mm (扉厚)
付属部品等	<ul style="list-style-type: none"> <li>ステンレス普通丁番 3枚</li> <li>表示錠</li> <li>ドアクローザー</li> </ul>	<ul style="list-style-type: none"> <li>握り玉 (便所側サムターン)</li> <li>ドアクローザー</li> <li>ステンレス普通丁番 3枚</li> </ul>



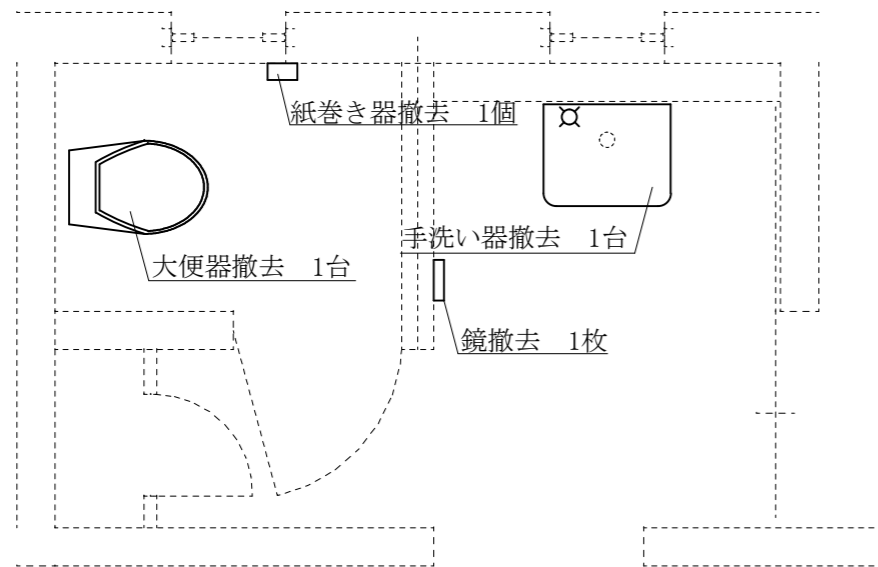
ブロック積み標準図 1/30

※ 鉄筋端部は打込みアンカー等を用い躯体に堅固に固定する

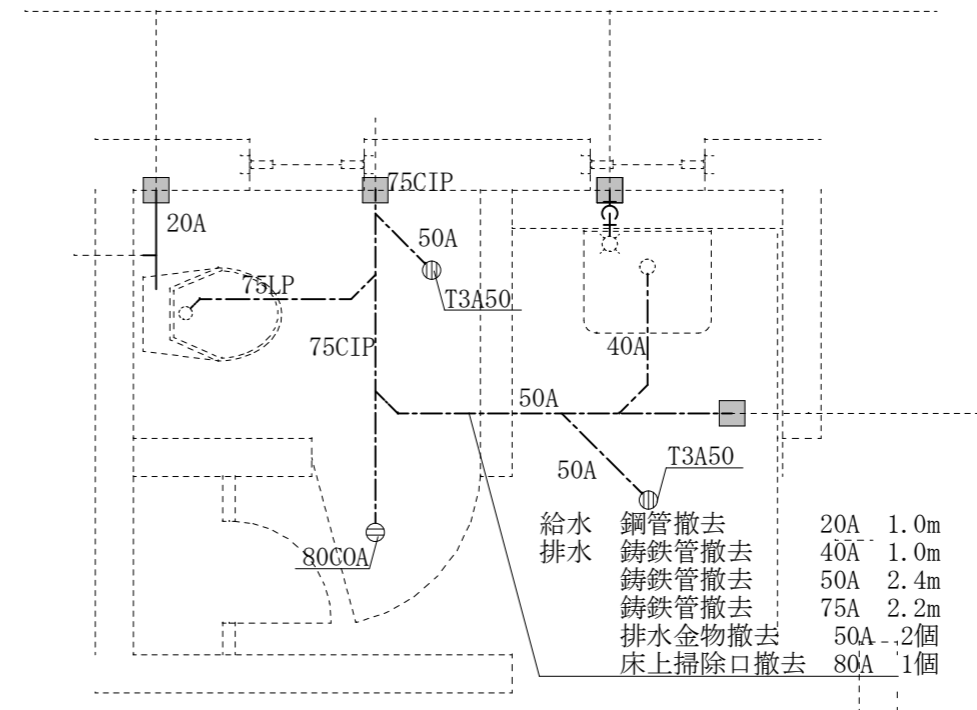


ブロック積み詳細図 1/15

件名	知念他(R7)8号建物便所改修	図面番号	4/10
図名	(知念)断面図・詳細図・建具表	作成年月日	
所属	陸上自衛隊那覇駐屯地業務隊管理科		

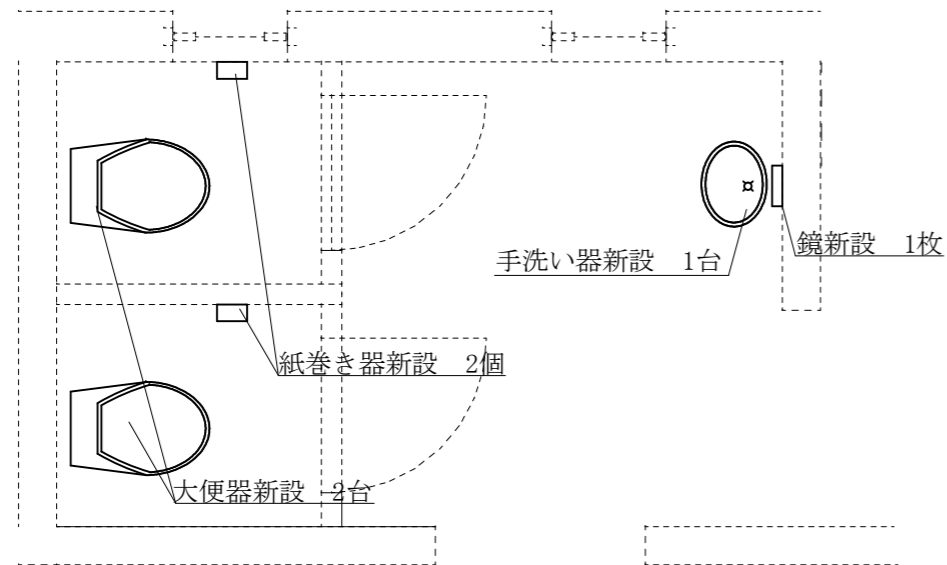


(撤去)8号建物衛生設備図 1/20

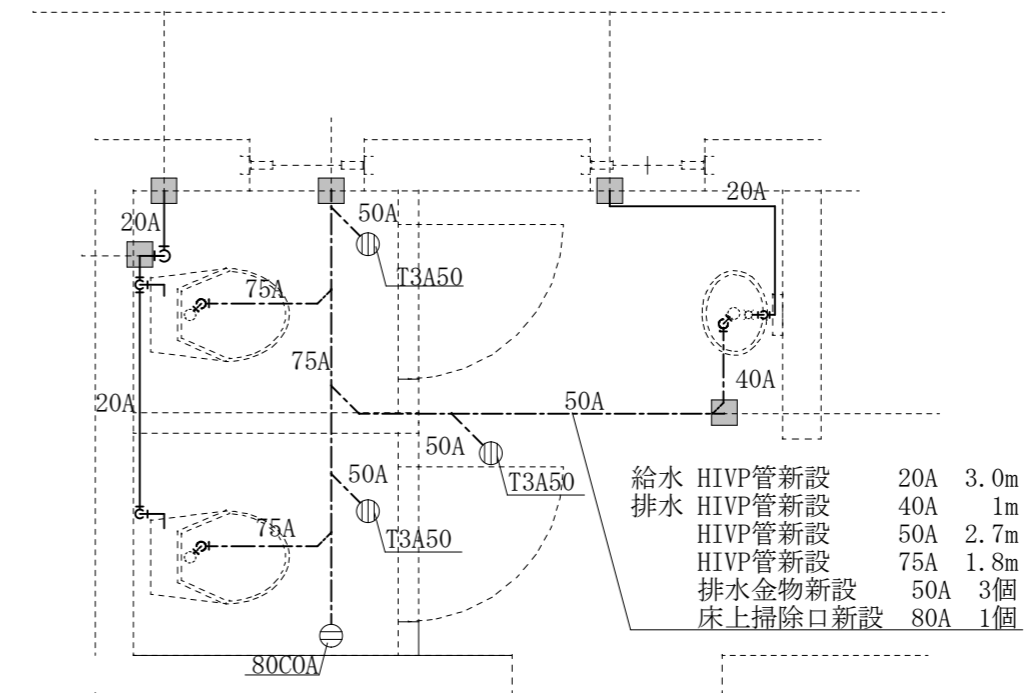


(撤去)8号建物給水・排水管図 1/20

凡例：■ 配管切断箇所



(新設)8号建物衛生設備図 1/20

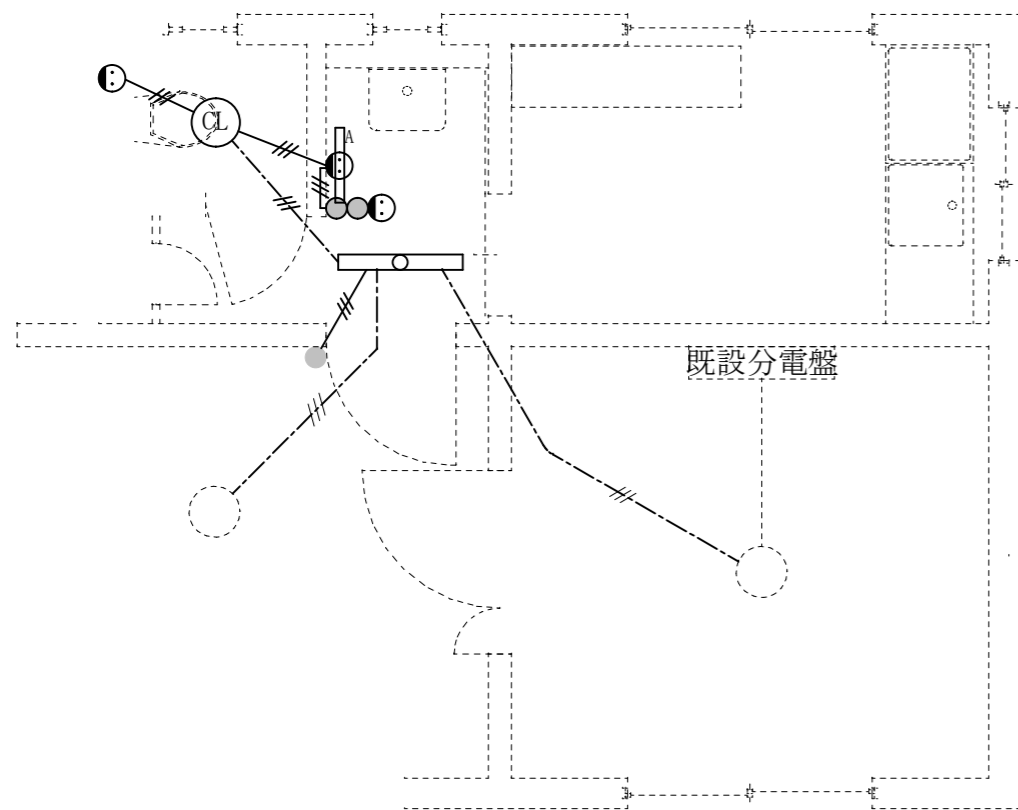


(新設)8号建物給水・排水管図 1/20

凡例：■ 継手箇所

新設衛生器具一覧		
名称	規格	数量
洋風大便器 ウォシュレット一体型	TOTO CES959M#NW1 同等品以上	2台
手洗い器	TOTO L270C#NW1+TOTO TLE28SS1A 同等品以上	1台
一般鏡	TOTO YM3035A 同等品以上	1枚
紙巻き器	TOTO YH600FMR#EL 同等品以上	2個

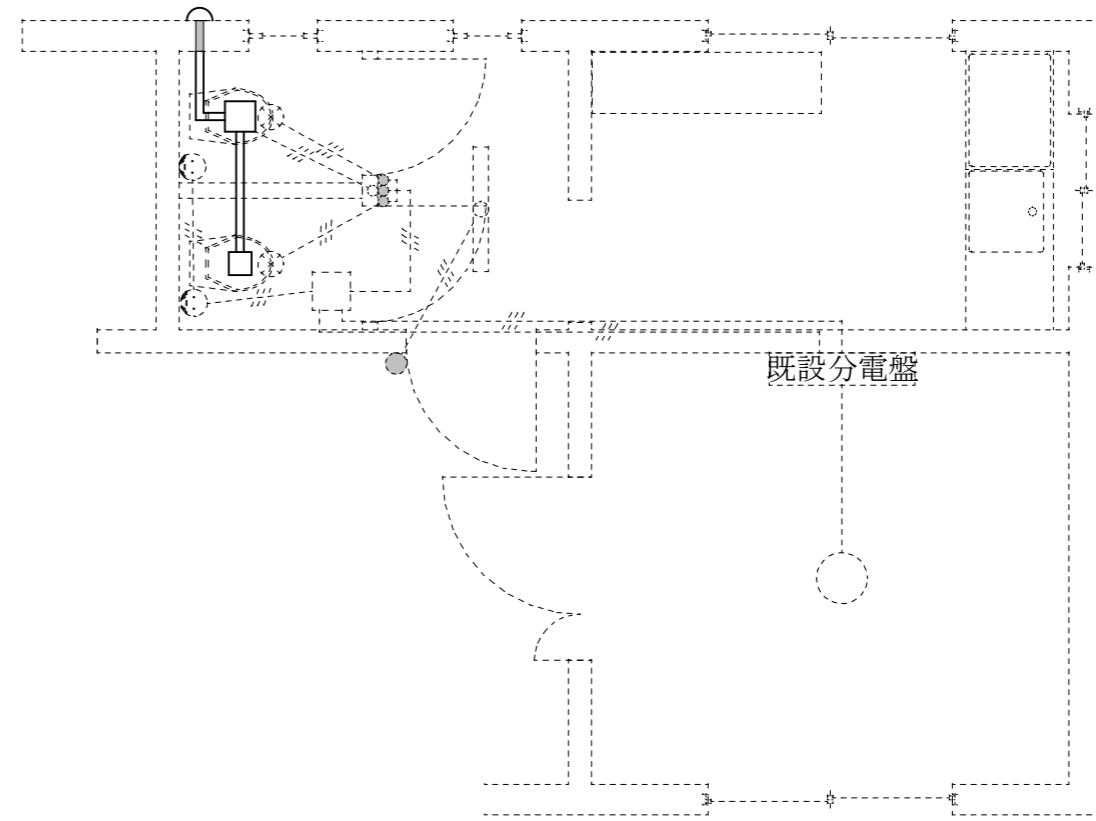
件名	知念他(R7)8号建物便所改修	図面番号	5/10
図名	(知念)衛生設備、給水・排水管改修図	作成年月日	
所属	陸上自衛隊那覇駐屯地業務隊管理科		



(撤去)8号建物電気設備図 1/50

凡例

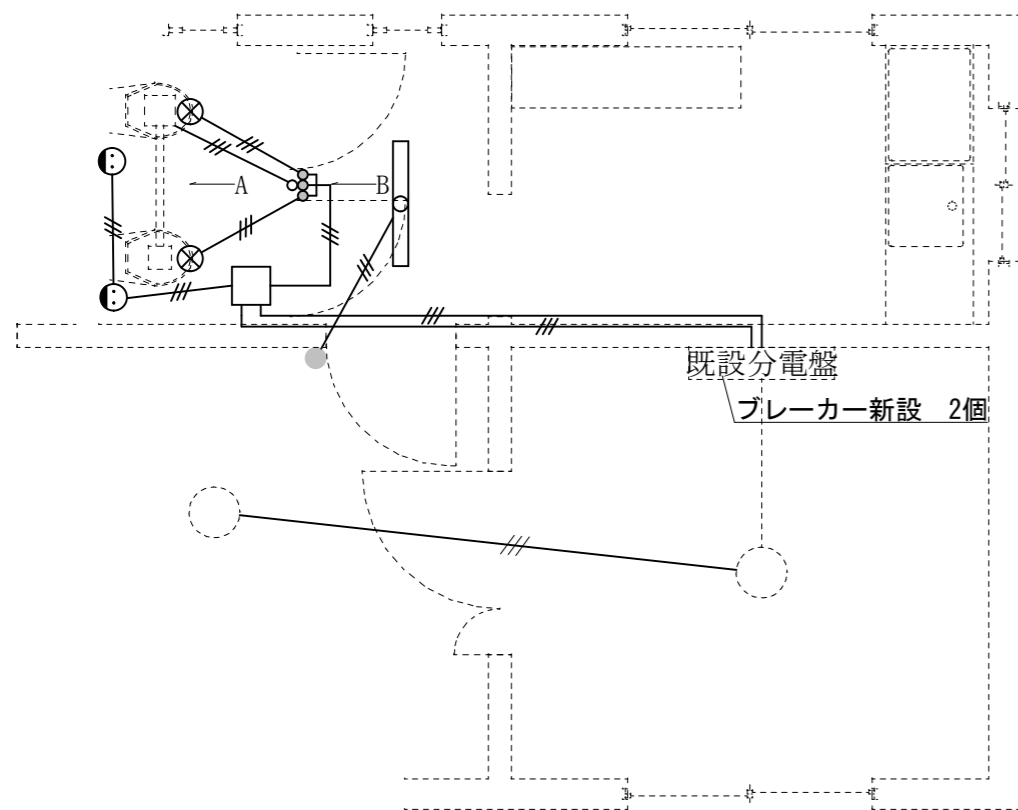
///	IV撤去	1.6-3C	1.0m
///	VV-F撤去	1.6×2C	5.0m
⊖	蛍光灯撤去	20W×2	1台
⊖	蛍光灯撤去	20W×1	1台
⊖	白熱灯	撤去40W×1	1台
⊖	埋込コンセント撤去	2P15A	1個
⊖	埋込点滅器撤去	1P15×2	1個
⊖	埋込コンセント撤去	2P15A	2個



(新設)8号建物換気設備図 1/50

凡例

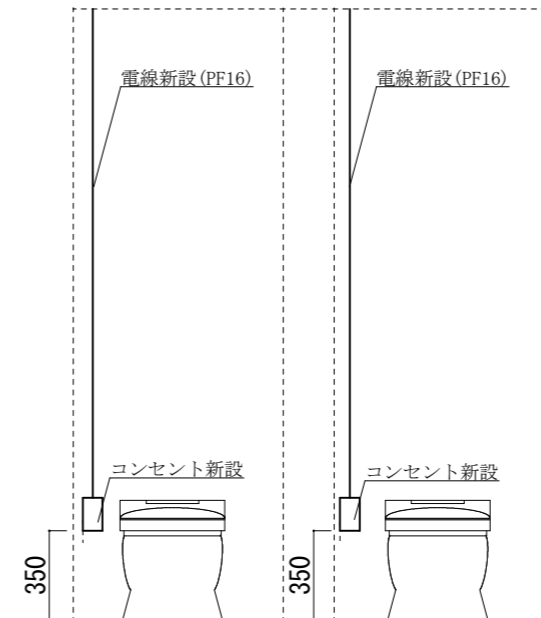
□	2部屋用換気扇新設	VD-10ZFC14	1台
	フレキシブルダクト新設		2m
○	SUS	φ150	1個
○	深型フード	SUS製 φ150	1個
■	コア抜き	φ160	1箇所



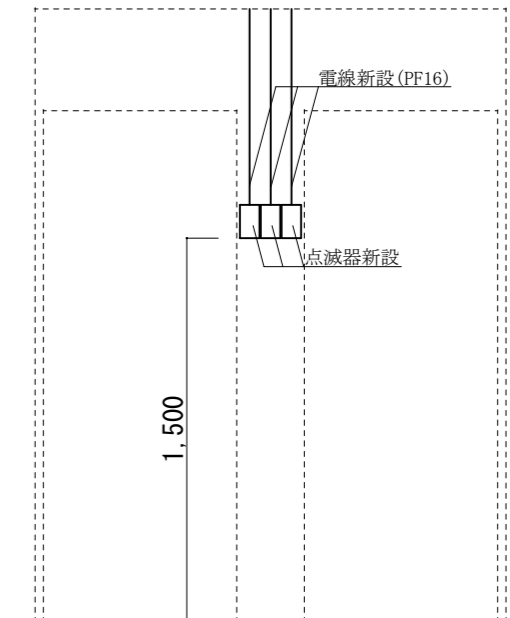
(新設)8号建物電気設備図 1/50

凡例

天井内	EM-EEF新設	2.0-3C	8.2m
壁面	EM-EEF新設	2.0-3C (PF16)	7.0m
□	プルボックス新設	200mm角	1個
⊖	点滅器新設	1P15A	2個
⊖	点滅器新設	1P15A (PL付)	1個
⊖	照明器具新設		1台
⊖	直付XLX800AH	C LE9	
⊖	照明器具新設		2台
⊖	直付XLX190DENJ	RX9	
⊖	ブレーカー	2P20A	2個
⊖	コンセント新設	1PET	2個

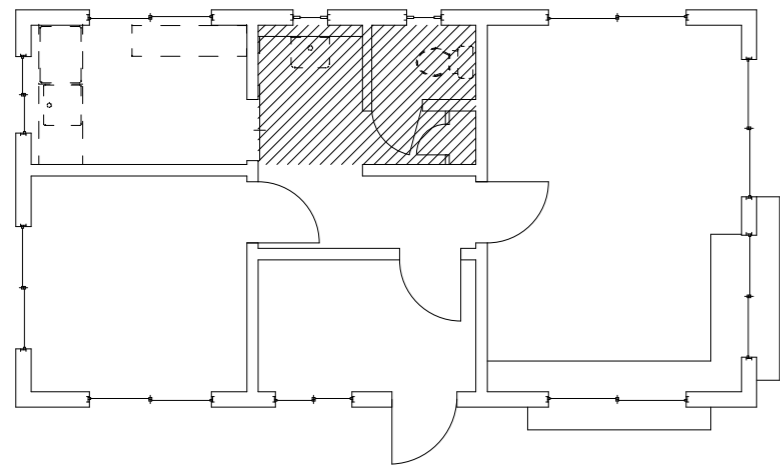


A面展開図 S=1/30



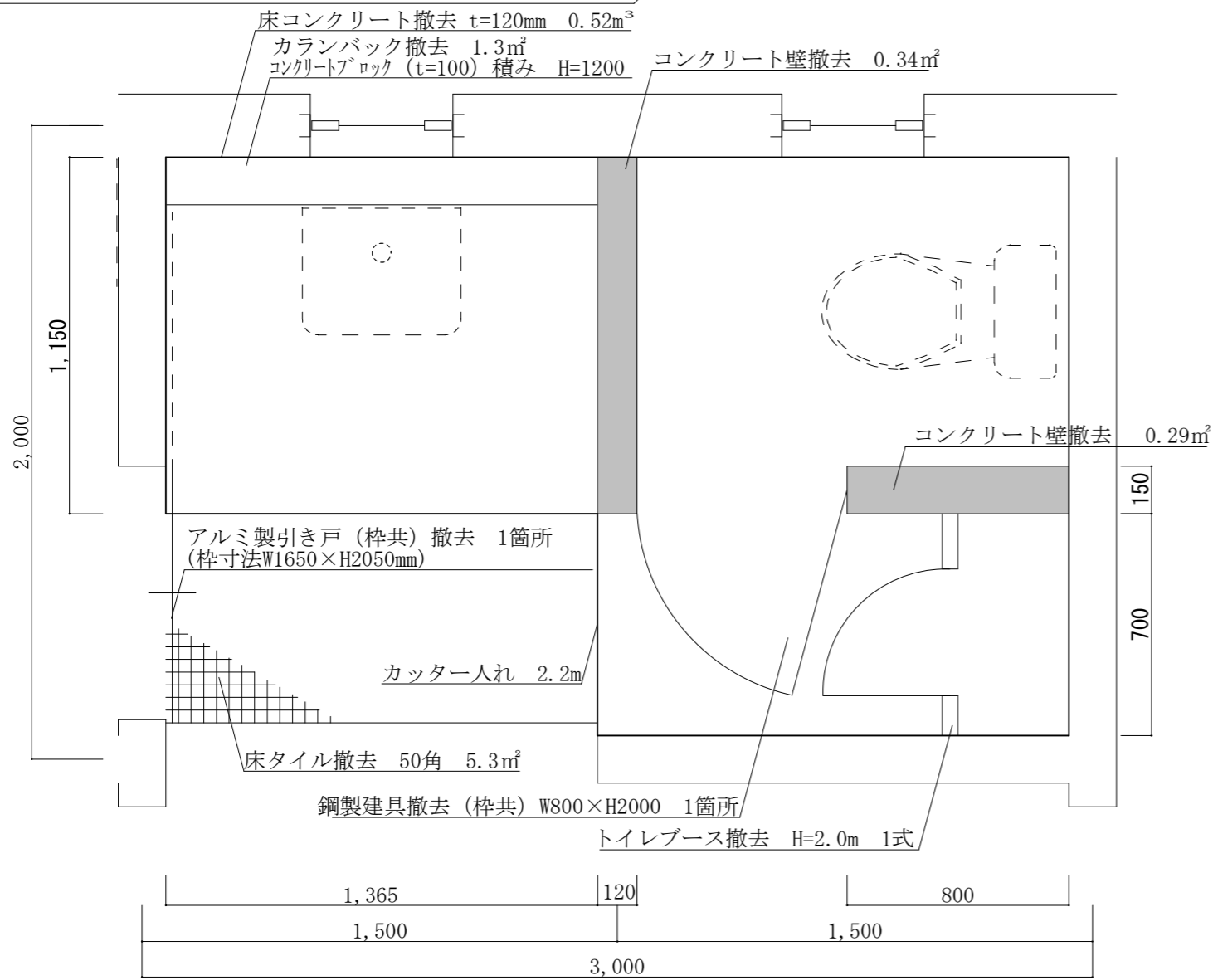
B面展開図 S=1/30

件名	知念他(R7)8号建物便所改修	図面番号	6/10
図名	(知念)電気・換気設備改修図	作成年月日	
所属	陸上自衛隊那覇駐屯地業務隊管理科		

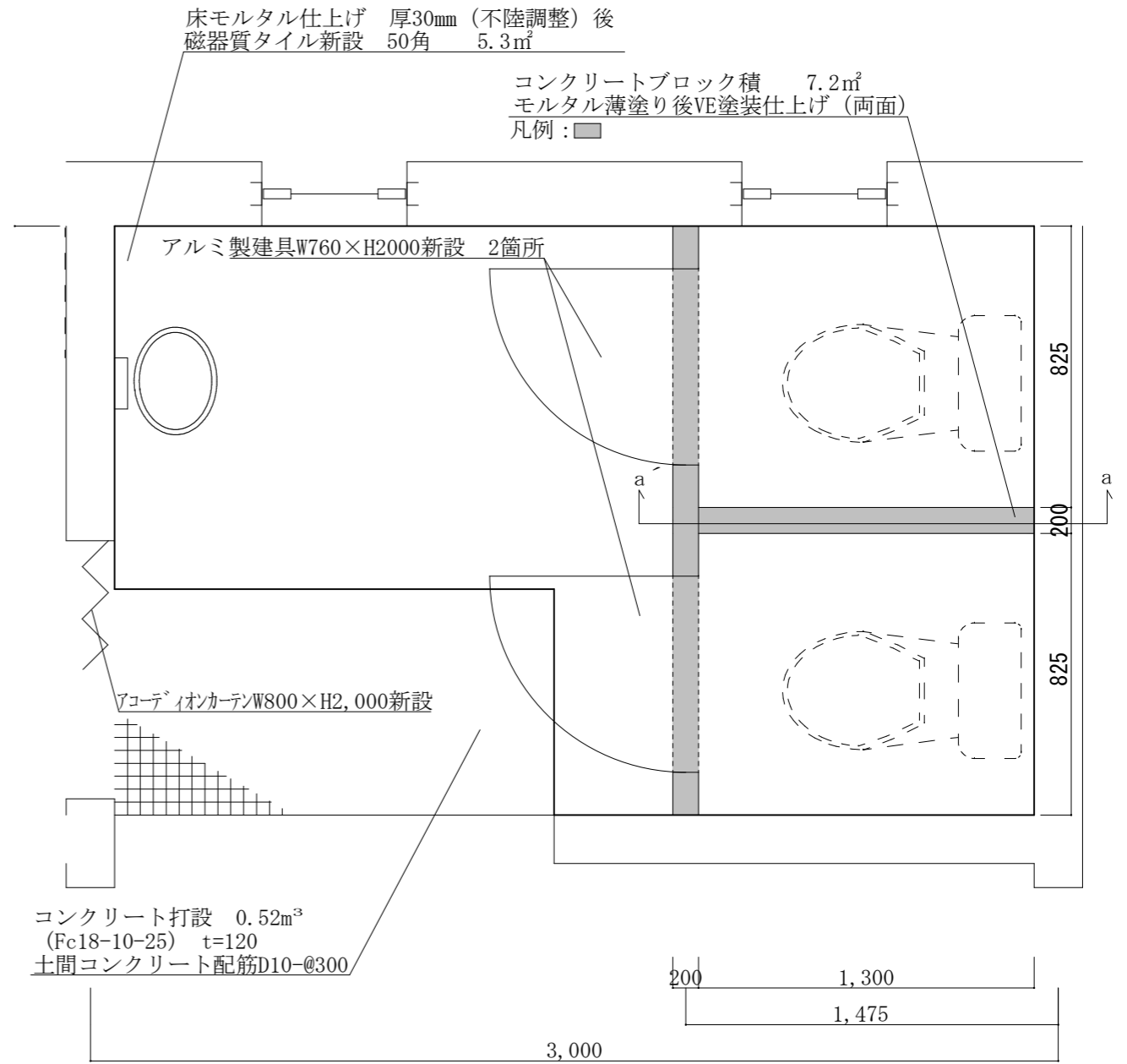


(南与座)8号建物平面図 S=1/100

※ 既存天井ボード撤去後石膏ボード厚9.5mm張り  
VE塗装仕上げ  
施工範囲内の既存内壁は素地ごしらえ後  
VE塗装仕上げ  
新設建具上部は補強後CB壁 VE塗装仕上げ

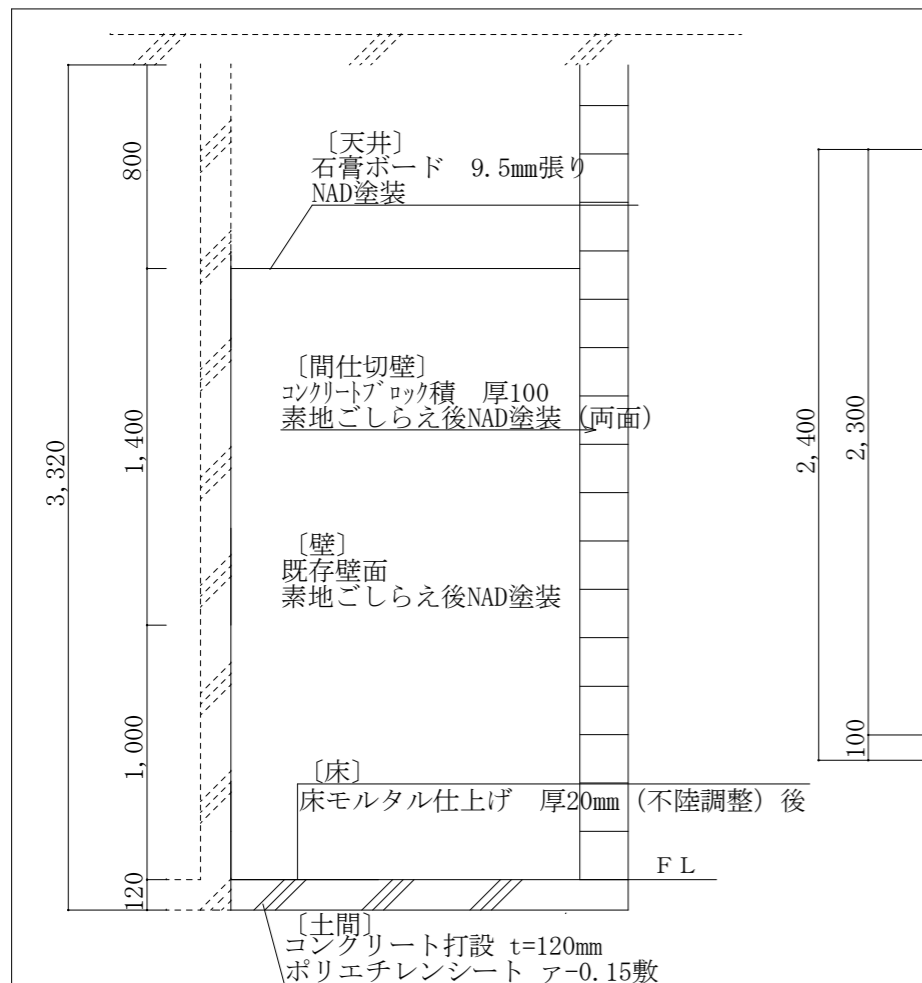


(撤去)8号建物平面詳細図 1/20  
凡例: □ 床コンクリート撤去範囲

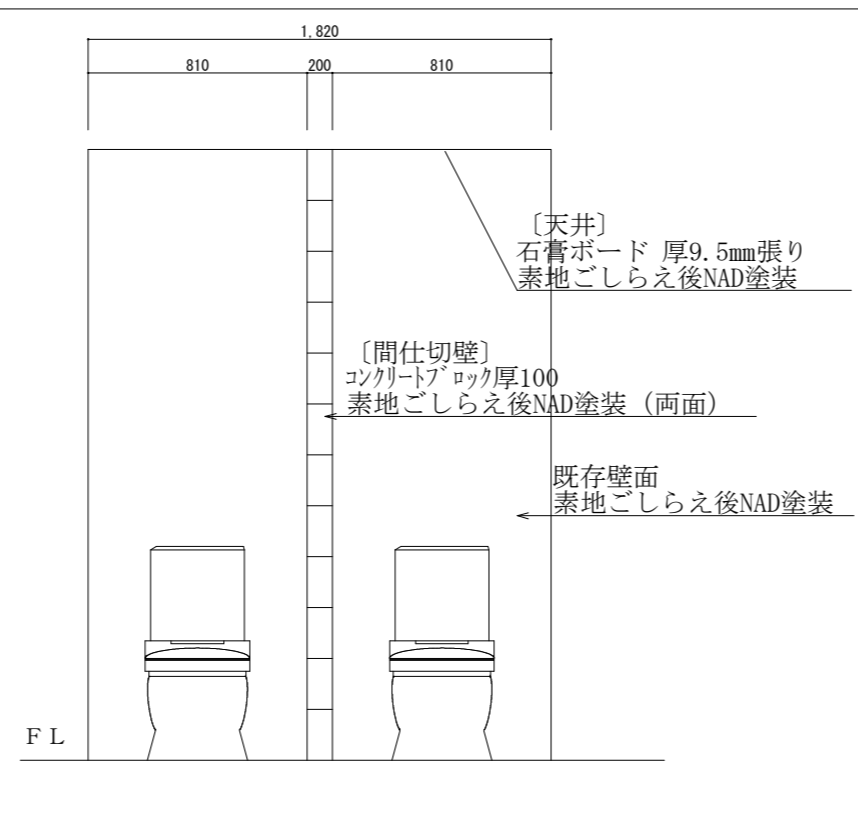


(新設)8号建物平面詳細図 1/20  
凡例: □ コンクリート打設範囲

件名	知念他(R7)8号建物便所改修	図面番号	7/10
図名	(南与座)平面詳細図	作成年月日	
所属	陸上自衛隊那覇駐屯地業務隊管理科		



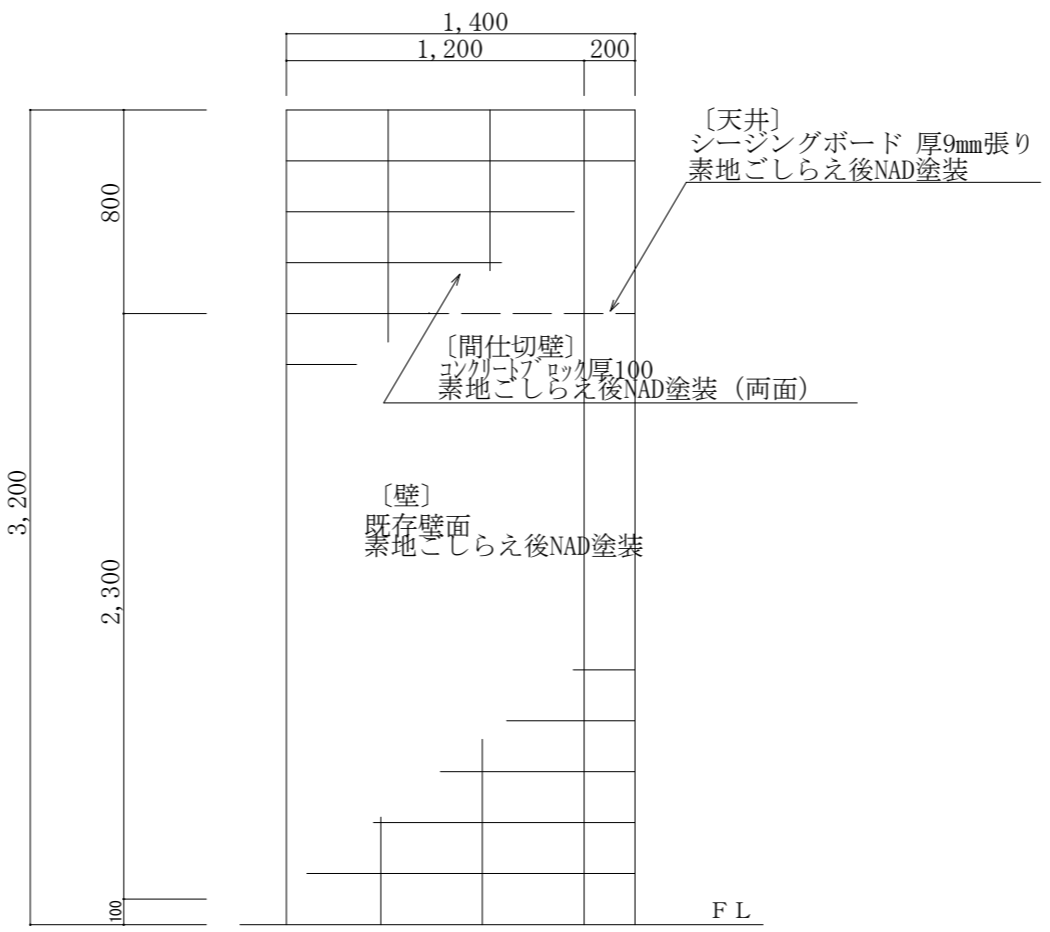
a-a' 断面図 1/30



トイレブース詳細図 1/30

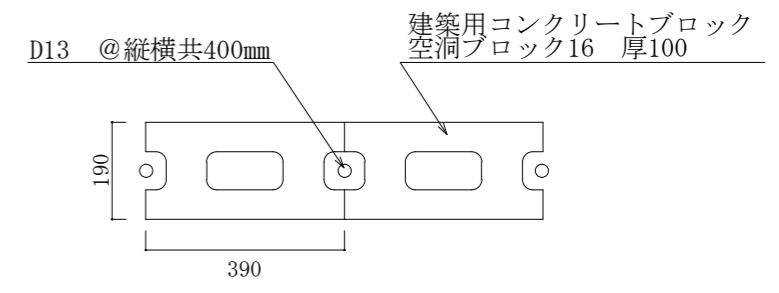
建具表 1/60

撤去・新設 区分	① AD 新設	② AD 新設
名称	ガラリ付きアルミ片開き戸	アルミ製片開き戸
姿図		
数量	2	1
見込み	70mm	40mm (扉厚)
付属部品等	<ul style="list-style-type: none"> <li>ステンレス普通丁番 3枚</li> <li>表示錠</li> <li>ドアクローザー</li> </ul>	<ul style="list-style-type: none"> <li>握り玉 (便所側サムターン)</li> <li>ドアクローザー</li> <li>ステンレス普通丁番 3枚</li> <li>メラミン化粧合板両面張り</li> </ul>



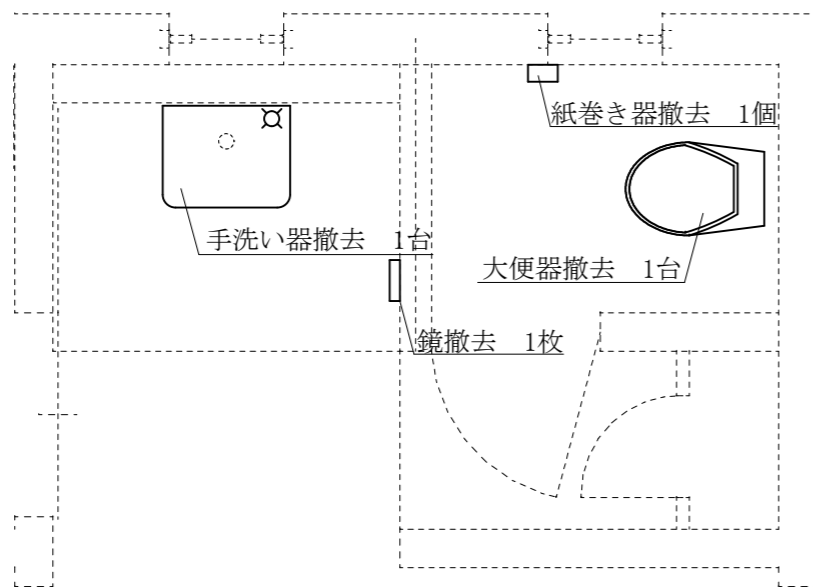
ブロック積み標準図 1/30

※ 鉄筋端部は打込みアンカー等を用い躯体に堅固に固定する

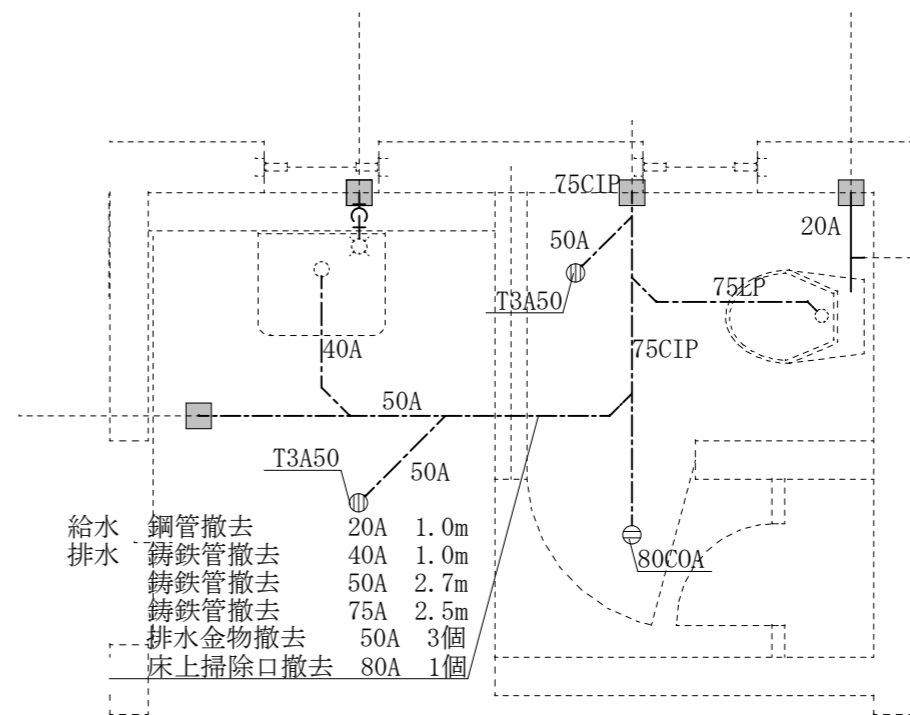


ブロック積詳細図 1/15

件名	知念他(R7)8号建物便所改修	図面番号	8/10
図名	(南与座)断面図・詳細図・建具表	作成年月日	
所属	陸上自衛隊那覇駐屯地業務隊管理科		

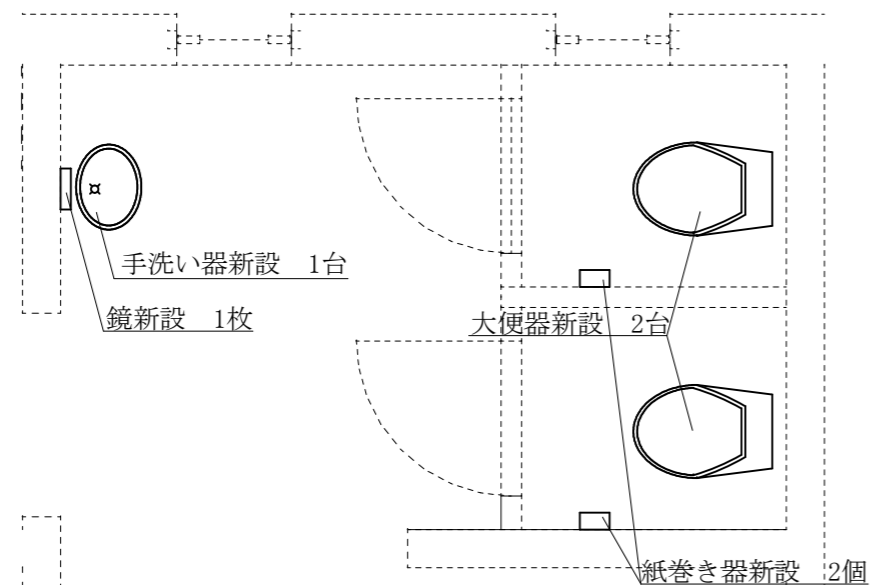


(撤去)8号建物衛生設備図 1/20

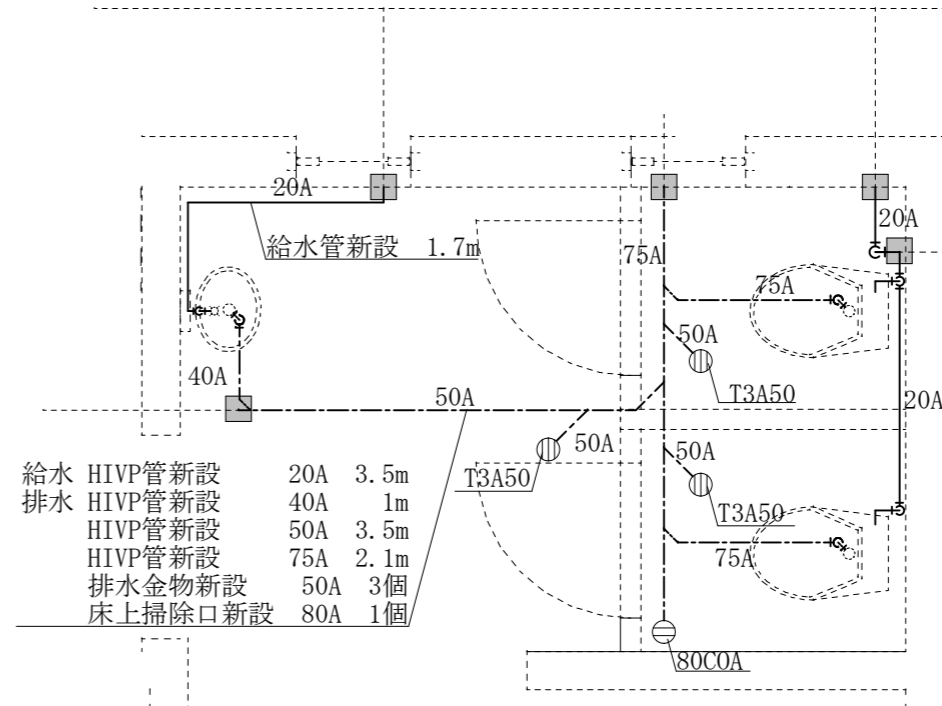


(撤去)8号建物給水・排水管図 1/20

凡例: ■ 配管切断箇所



(新設)8号建物衛生設備図 1/20

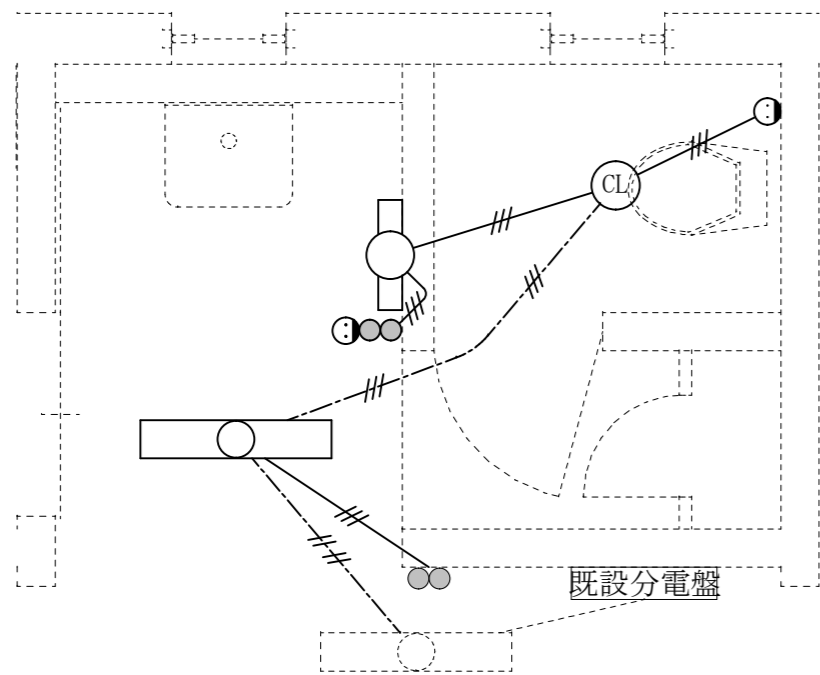


(新設)8号建物給水・排水管図 1/20

凡例: ■ 継手箇所

新設衛生器具一覧		
名称	規格	数量
洋風大便器 ウォシュレット一体型	CFS494NVNA#NW1+TCF5841PR#NW1 同等品以上	2台
手洗い器	TOTO L270C#NW1+TOTO TLE28SS1A 同等品以上	1台
一般鏡	TOTO YM3035A 同等品以上	1枚
紙巻き器	TOTO YH600FMR#EL 同等品以上	2個

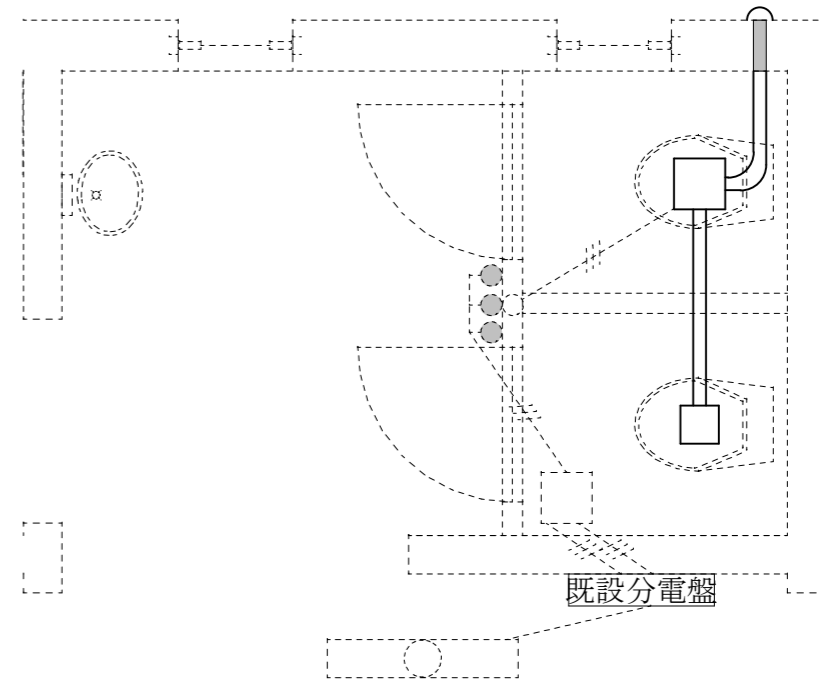
件名	知念他(R7)8号建物便所改修	図面番号	9/10
図名	(南与座) 衛生設備、給水・排水管改修図	作成年月日	
所属	陸上自衛隊那覇駐屯地業務隊管理科		



(撤去)8号建物電気設備図 1/20

凡例

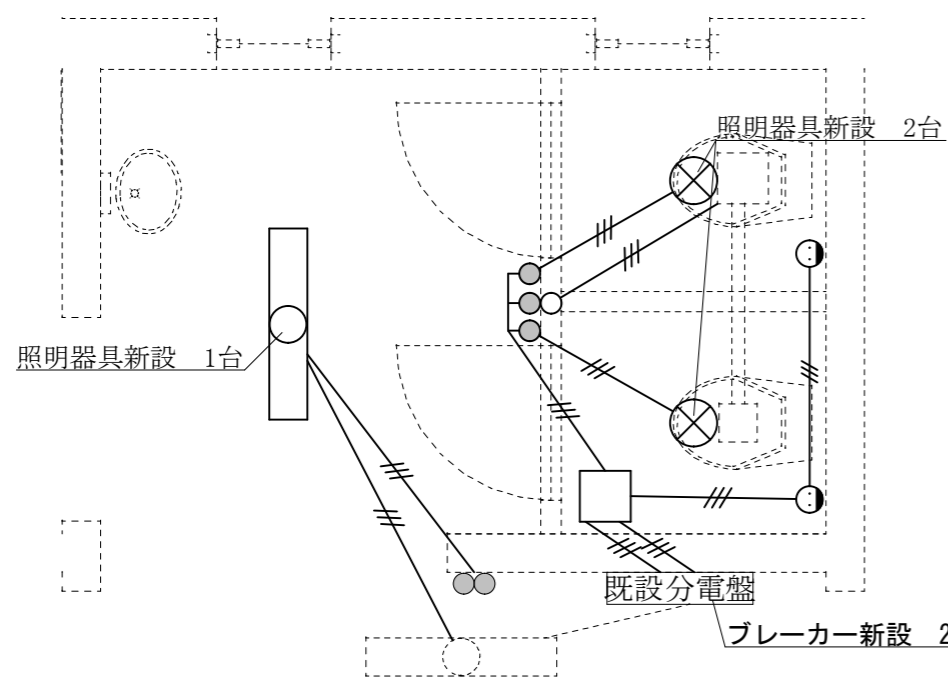
	IV撤去 1.6-3C	6.8m
	VV撤去 1.6×2C×2	6.43m
	蛍光灯撤去 20W×2	1台
	蛍光灯撤去 20W×1	1台
	白熱灯撤去 40W×1	1台
	埋込コンセント撤去 2P15A	1個
	埋込点滅器撤去 1P15×2	1個
	埋込コンセント撤去 2P15A	1個



(新設)8号建物換気設備図 1/20

凡例

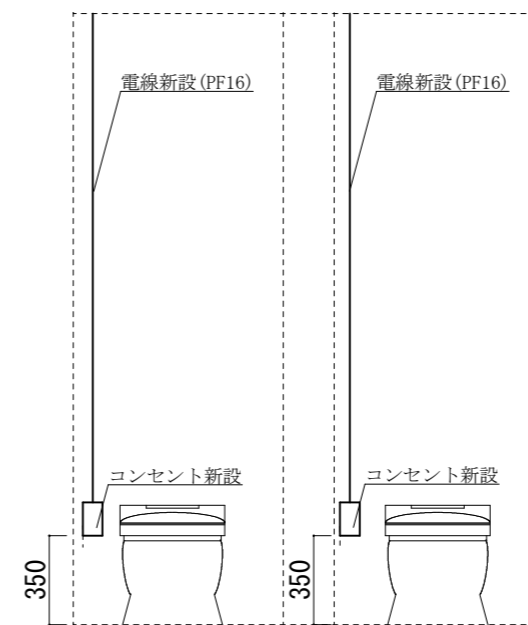
	2部屋用換気扇新設 VD-10ZFC14	1台
	フレキシブルダクト新設	2m
	SUS φ150	
	深型フード SUS製 φ175	1個
	コア抜き φ190	1箇所



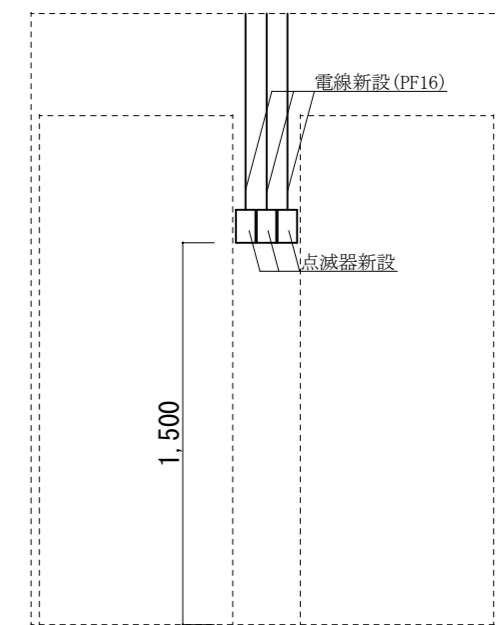
(新設)8号建物電気設備図 1/20

凡例

	天井内 EM-EEF新設 2.0-3C	7.5m
	壁面 EM-EEF新設 2.0-3C (PF16)	7.0m
	ブルボックス新設 200mm角	1個
	点滅器新設 1P15A	2個
	点滅器新設 1P15A (PL付)	1個
	照明器具新設	1台
	直付XLX800AH C LE9	2台
	直付XLX190DENJ RX9	2台
	ブレーカー 2P20A	2個
	コンセント新設 1PET	2個



A面展開図 S=1/30



B面展開図 S=1/30

件名	知念他(R7)8号建物便所改修	図面番号	10/10
図名	(南与座)電気・換気設備改修図	作成年月日	
所属	陸上自衛隊那覇駐屯地業務隊管理科		