

仕 様 書

1 品 名

- (1) フェンス材料
- (2) 片開門扉

2 納 地

陸上自衛隊八重瀬分屯地

3 納 期

令和8年1月23日(金)

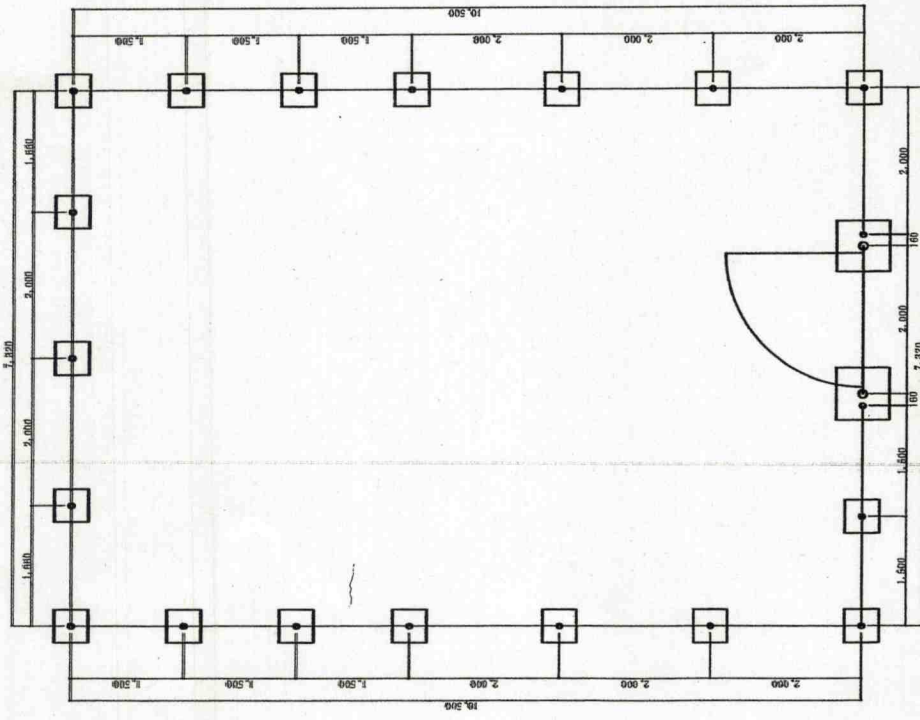
4 規 格 等

次頁以降参照

5 そ の 他

- (1) 仕様書に記載なき事項は、「土木工事標準仕様書(最新版)」による。
- (2) フェンス資材については、フェンス及びバンド等の設計数量にかかわらず、施工に支障のない程度の余裕を持たせるものとする。
- (3) 搬入時については、官側の指定する場所にユニック車等を使用し、荷降ろしするものとする。

件 名	八重瀬(R7)内柵整備		
図 名	仕様書		
所 属	那覇駐屯地業務隊管理科営繕班	縮 尺	—
作成年月日	令和7年9月8日	図面番号	1/3



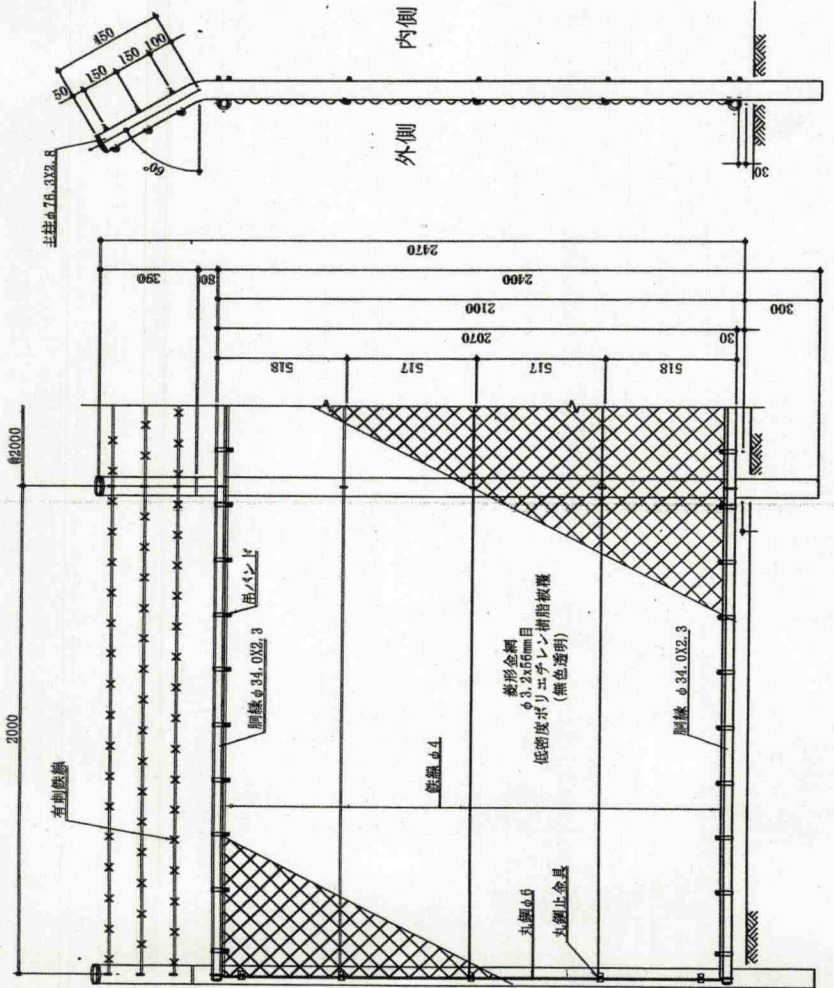
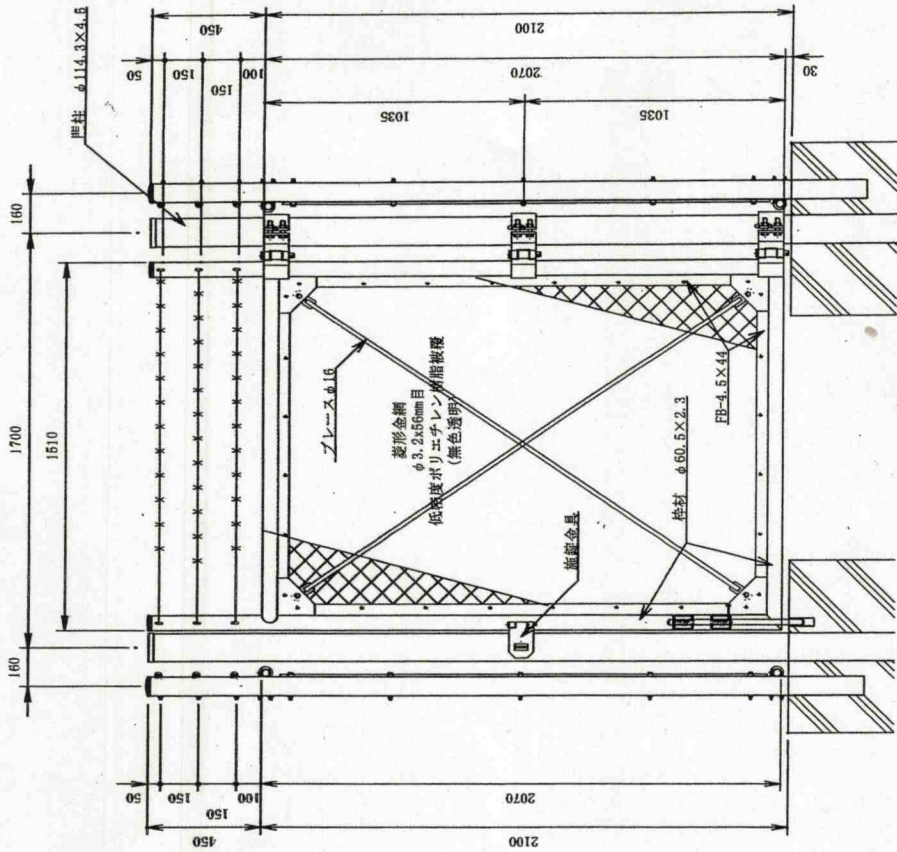
内柵整備平面図

〈 主要材料一覧表 〉

名称	規格	数量
中間支柱	外忍付き φ76.3×2.8	14本
端末支柱	外忍付き φ76.3×2.8	6本
※ 胴縁	φ34.0×2.3	1式
胴縁キャップ	φ34.0	2個
胴縁コーナー	φ34.0×2.3	4個
丸鋼	φ6	6本
※ 鉄線	φ4	1式
※ 菱形金網	φ3.2×56mm目 低密度*1 17kg/㎡樹脂被覆	1式
※ 有刺鉄線	—	1式
※ 取付金物類	—	1式
門扉	直忍付き	1式
門柱	φ114.3×4.5	2本

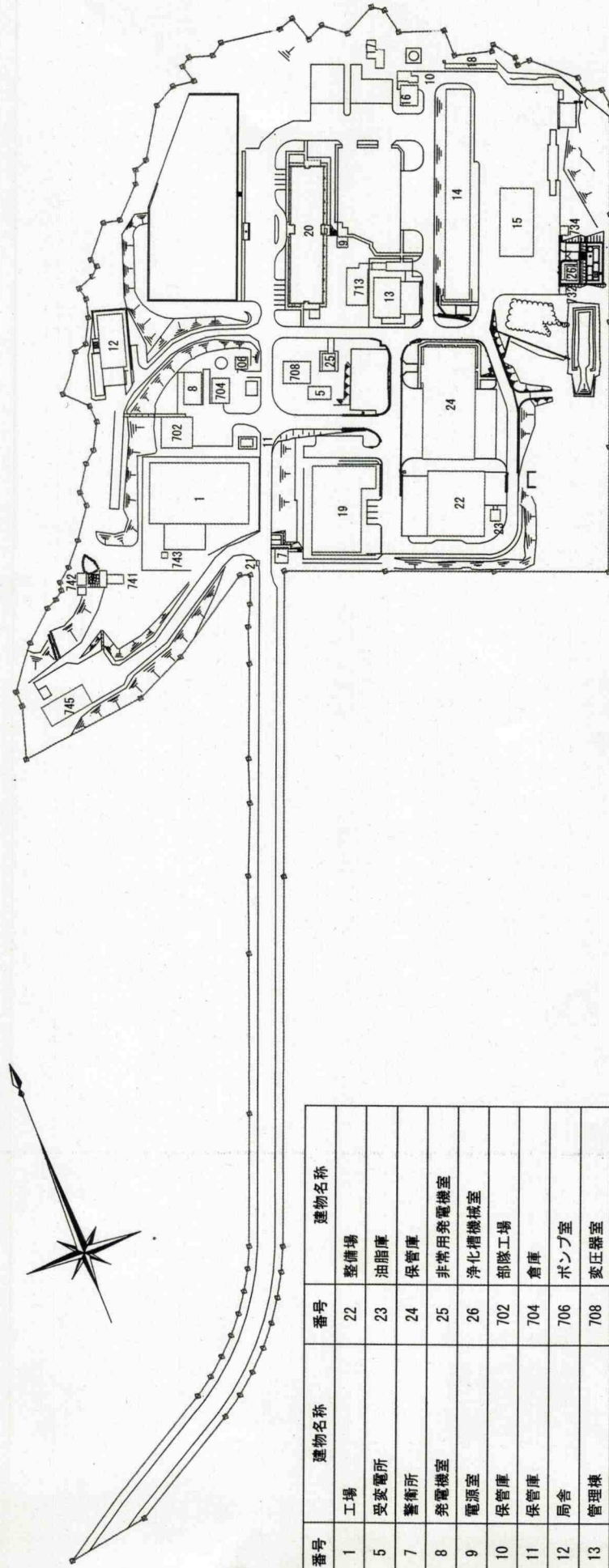
※は、メーカー推奨とするが、施工上余裕を持たせた数量とする

件名	八重瀬 (R7) 内柵整備		
図名	平面図・一覧表		
所属	那覇駐屯地業務隊管理科営繕班	縮尺	1/100
作成年月日	令和7年9月8日	図面番号	2/3

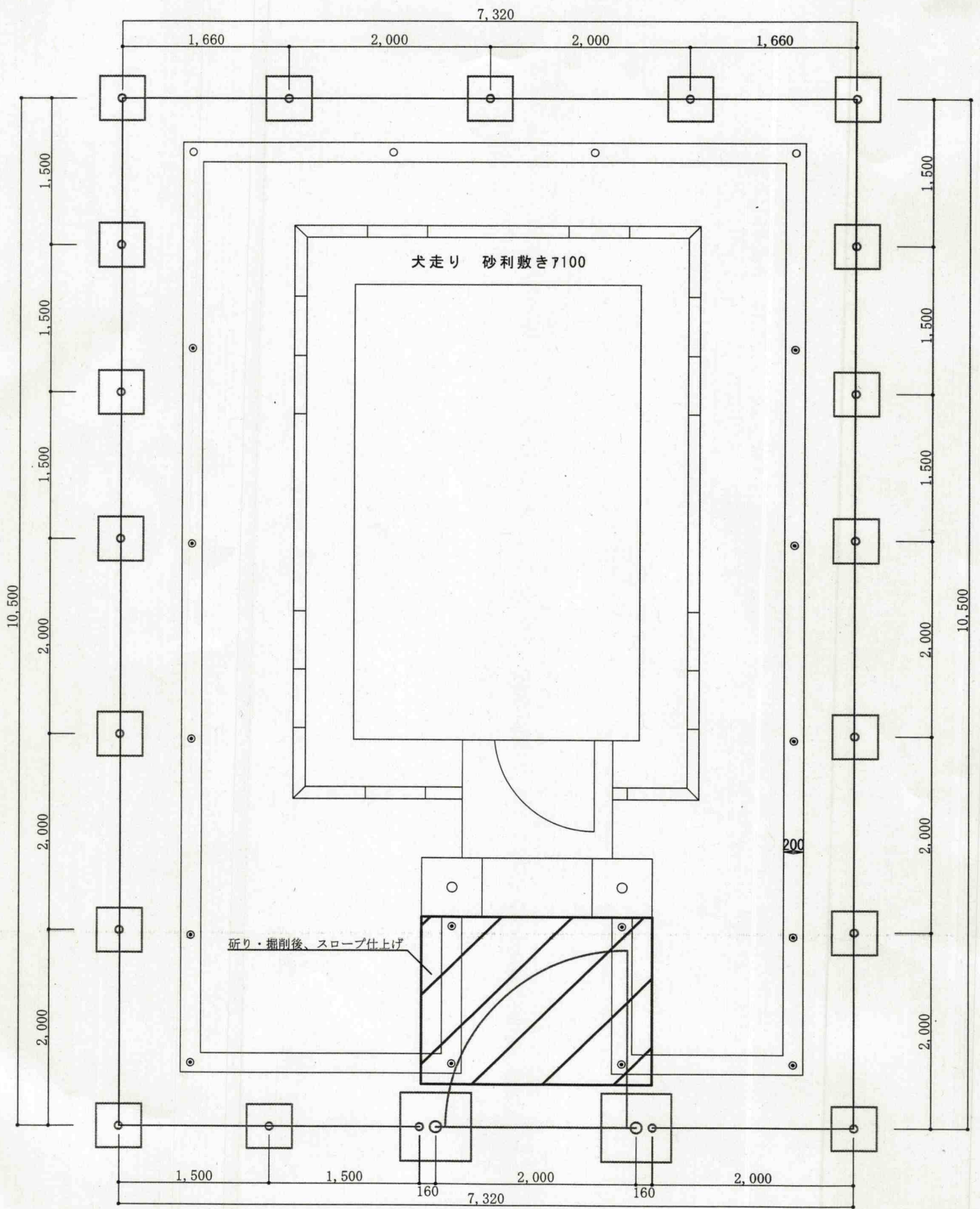


件名	八重瀬 (R7) 内柵整備		
図名	フェンス詳細図・門扉詳細図		
所属	那覇駐屯地業務隊管理科営繕班	縮尺	1/30
作成年月日	令和7年9月8日	図面番号	3/3

駐(分)屯 地名	八重瀬分屯地	図面	配置図	建物 番号	縮尺 1:3,000	作成年月 6.3.31	図面番号 及び番号	②
-------------	--------	----	-----	----------	---------------	----------------	--------------	---



番号	建物名称	番号	建物名称
1	工場	22	整備場
5	受変電所	23	油脂庫
7	警衛所	24	保管庫
8	発電機室	25	非常用発電機室
9	電源室	26	浄化槽機械室
10	保管庫	702	部隊工場
11	保管庫	704	倉庫
12	局舎	706	ポンプ室
13	管理棟	708	変圧器室
14	隊舎	713	庁舎
15	食庫	732	倉庫
16	ポイラー室	734	倉庫
17	バーベキューハウス	741	発電機室
18	自転車置場	742	通信整備室
19	体育館	743	倉庫
20	庁舎	745	倉庫
21	哨舎		



基準点(既設内柵基礎より 横5mm/縦2,000mm)

