

那覇他 (R7) 102号建物他建具改修工事

件名	那覇他 (R7) 102号建物他建具改修工事					図面番号	1/4
図名	表紙					作成年月日	
業務隊長	管理科長	営繕班長	管財係長	工事企画係長	工事企画係		作成者
所属	陸上自衛隊那覇駐屯地業務隊管理科						

仕 様 書

1 件 名：那覇他(R7)102号建物他建具改修工事

2 場 所：沖縄県那覇市鏡水679 陸上自衛隊那覇駐屯地
 沖縄県うるま市勝連内間2530 陸上自衛隊勝連分屯地

3 概 要：

- (1) 那覇駐屯地102・103号建物正面玄関建具改修（カバー工法） 2個
- (2) 勝連分屯地15号建物2・3階建具改修（カバー工法） 2個

4 履行期間：契約締結日 ～ 令和8年3月31日

5 一般事項

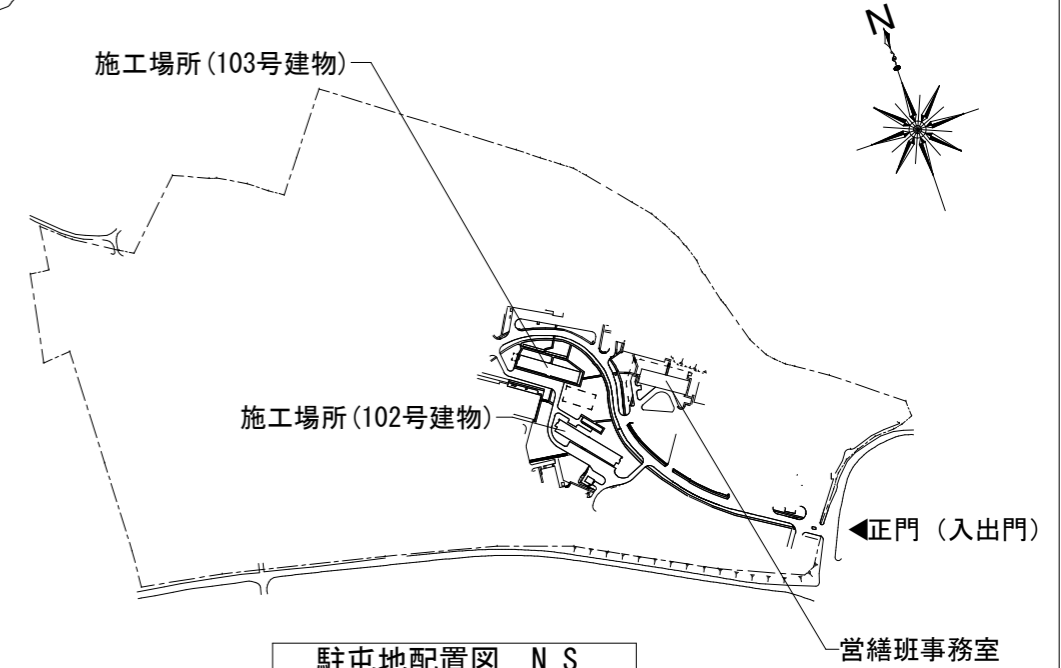
- (1) 本仕様書は、「那覇他(R7)102号建物他建具改修工事」に適用する。
- (2) 本仕様書に記載無き事項及び用語の定義については、以下によるものとする。
【国土交通省大臣官房官庁営繕部監修】
 ・公共建築(改修)工事標準仕様書（建築工事編）最新版
- (3) 工事時期及び実施工程等は、事前に監督官と打合せを実施すること。
- (4) 本作業の写真は着工前・施工中・竣工後及び監督官の指示する箇所を撮影し、工事完了後、隠ぺいとなる部分は、確実な写真管理を実施すること。施工完了後、A4判写真帳に整理して1部監督官へ提出するものとする。提出する写真については鮮明な写真を添付することとする。
- (5) 施工の際、他の箇所に損傷を与えないように十分注意して実施し、万一損傷を与えた場合は、受注者の責任において、速やかに原形に復旧すること。
- (6) 本仕様書及び作業に際し、疑義が生じた場合は監督官と協議の上実施すること。
- (7) 施工中は、安全管理に十分留意し、事故等発生した場合は、速やかに監督官に報告するものとする。
- (8) 本仕様に記載無き事項についても、当然施工すべき事項は、受注者の負担で実施する。
- (9) 本工事で使用する材料は全て新品とし、監督官の検査を受けた合格品のみ使用する。
- (10) 受注者は、毎日施工終了後に現場の整理整頓及び清掃を実施することとする。
- (11) 受注者は、自衛隊敷地内への立入り及び敷地内での行動については、当該駐分屯地の規則及び自衛隊関係者の指示を遵守して行うものとし、施工場所以外への立入りを禁止する。やむを得ず施工場所以外への立入りが必要な場合は、監督官等の許可を得るものとする。
- (12) 本敷地内への立入りについては、事前に申請を行い、許可を受けた者のみ入場することができるものとし、申請に必要な書類を速やかに提出するものとする。

6 特記事項

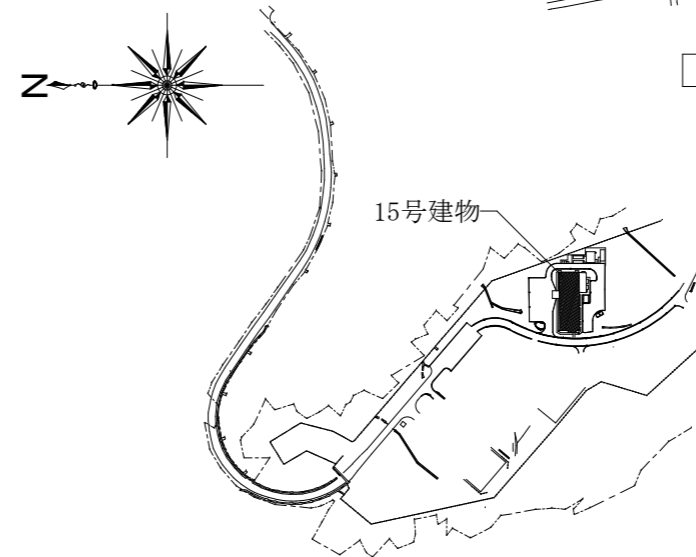
- (1) 本仕様書に記載する数量については、計画数量である為、施工前に計測等を行う。
- (2) 本工事で発生した発生材については、金属屑のみ官側に返納し、監督官の指定した場所に収集運搬する。その際、発生材調書を監督官に一部提出する。
- (3) 工事実施に際して、承認図を監督官に提出するものとし、承認を得るものとする。
- (4) 新設建具枠は納まり良く取り付けものとし、新設建具枠と既設内装仕上げ材は、シーリング材で見栄え良く施工するものとする。シーリング材は共通仕様書(改修)3.7.1によるものとする。
- (5) 工事完了後、建具開閉動作確認を行い、円滑に開閉できることを確認するものとする。



案内図 N.S

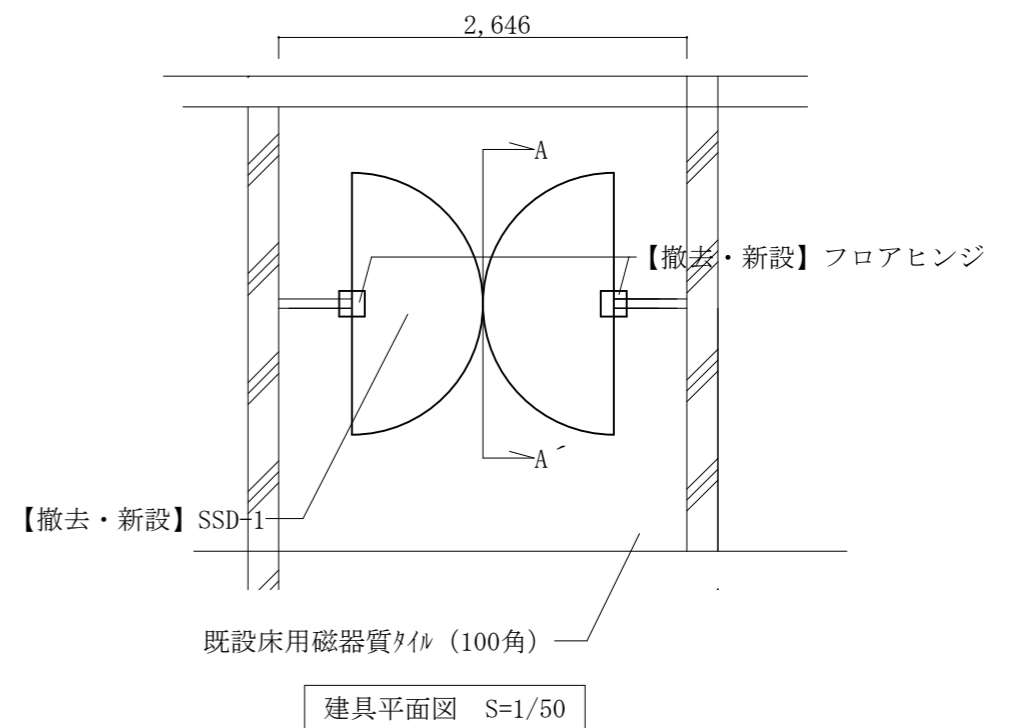
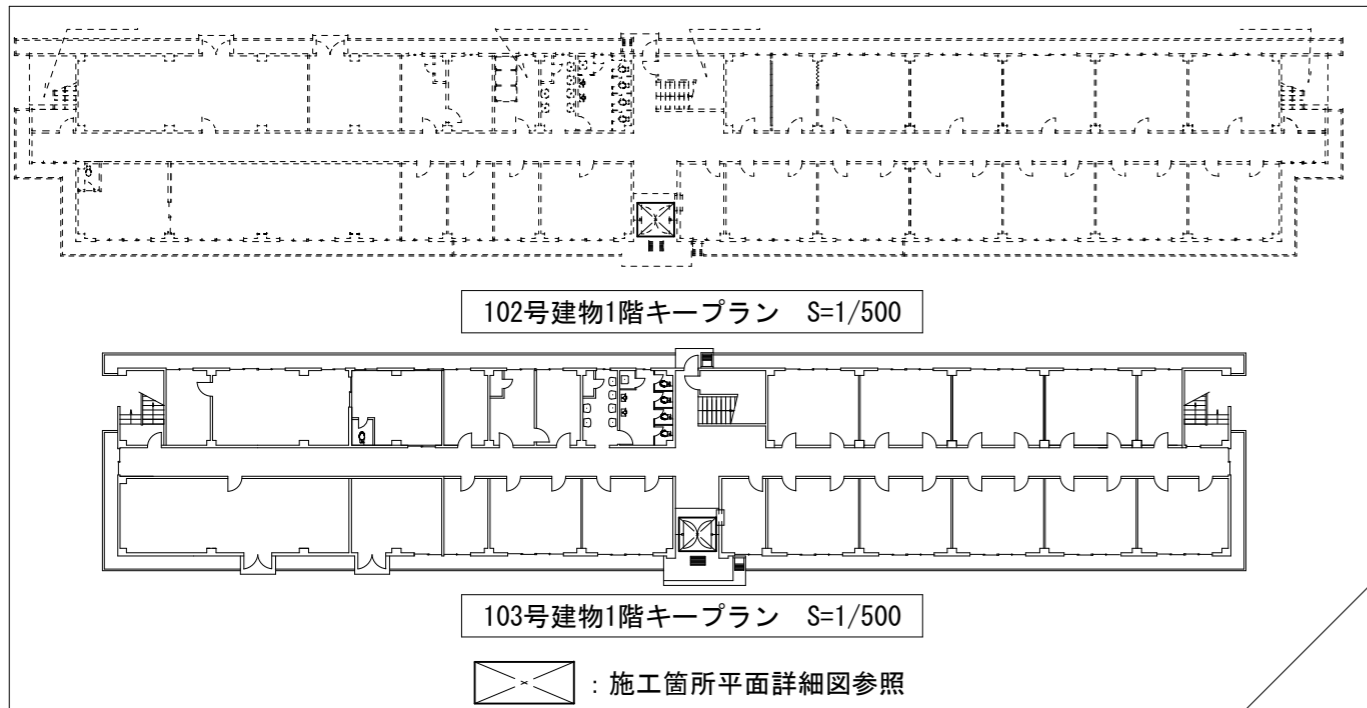


駐屯地配置図 N.S

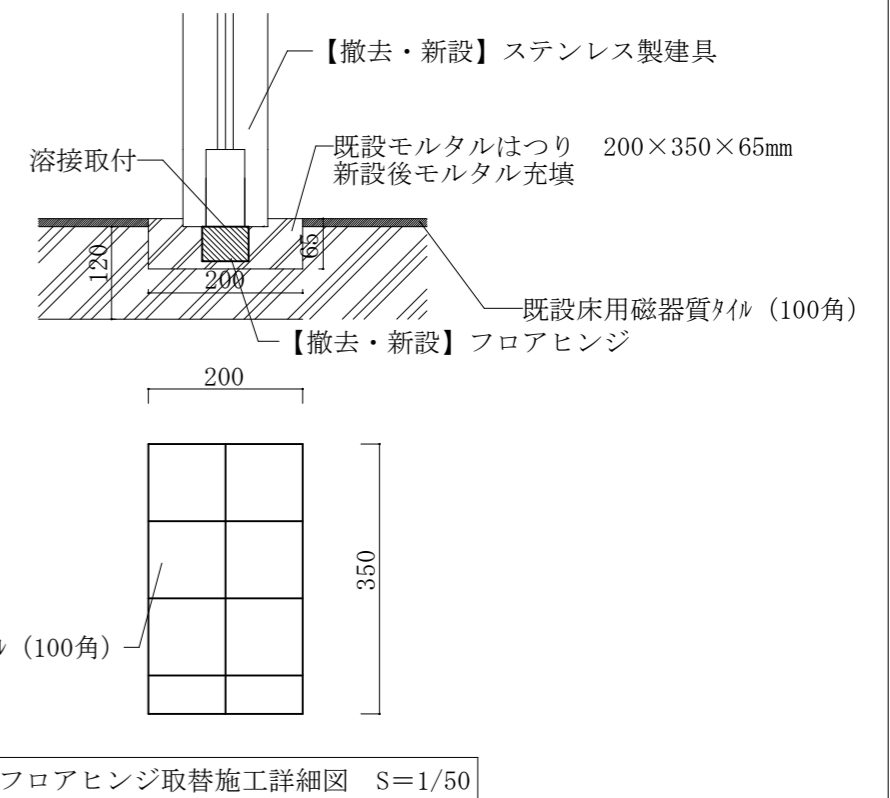
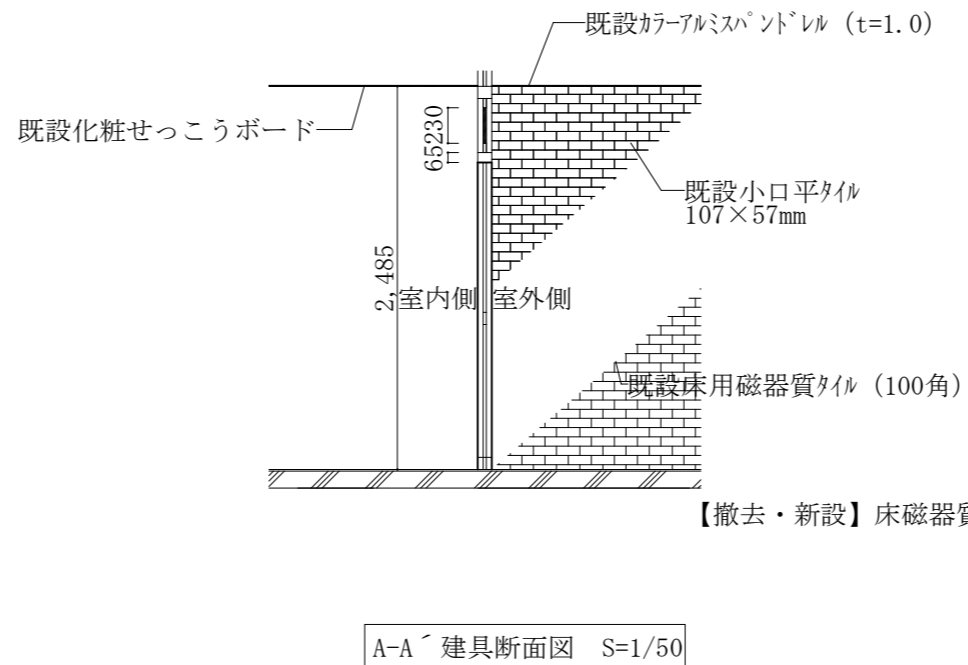


勝連分屯地配置図 N.S

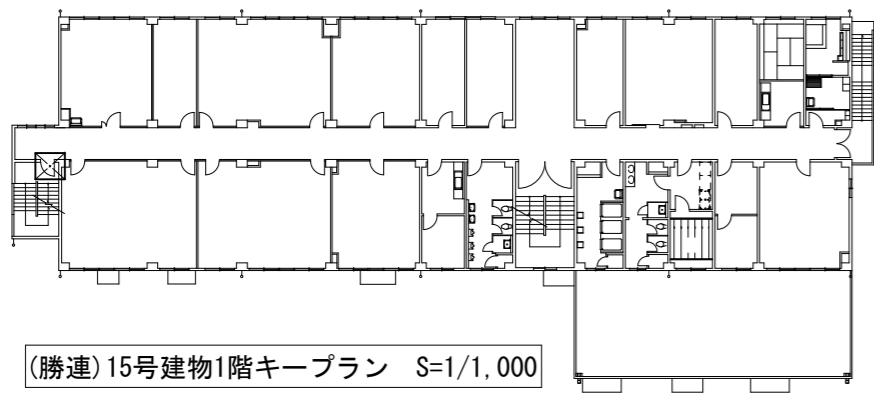
件 名	那覇他(R7)102号建物他建具改修工事	図面番号	2/4
図 名	仕様書・案内図・配置図	作成年月日	
所 属	陸上自衛隊那覇駐屯地業務隊管理科		



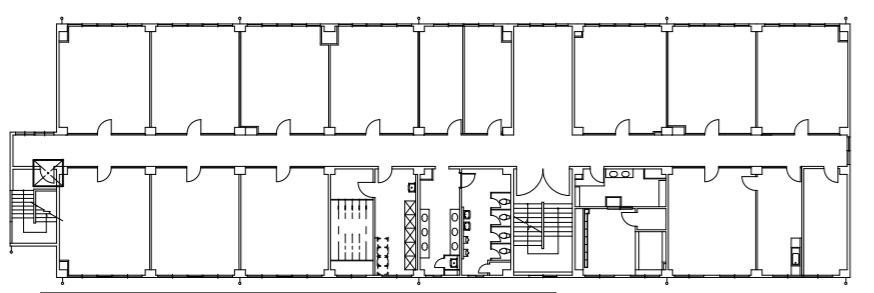
符号・名称	ステンレス製両袖ランマ付き両開き自由戸		
形状・寸法			
数量	2箇所	枠見込み	100
材質及び仕上げ	ステンレス製・鏡面仕上げ		
ガラス	網入ガラス 685×890 t=4mm 2枚 網入ガラス 685×860 t=4mm 2枚 ※上記個数は扉1枚分		
建具金物その他	フロアヒンジ×2 (撤去)、丁番×4 (新設) フランス落し×1、シリンダー本締め×1 手動排煙装置、引手(ステンレス製200角)×2、押板×2 ※上記個数は扉1枚分		



件名	那覇他(R7)102号建物他建具改修工事	図面番号	3/4
図名	平面図・断面図・建具表	作成年月日	
所属	陸上自衛隊那覇駐屯地業務隊管理科		

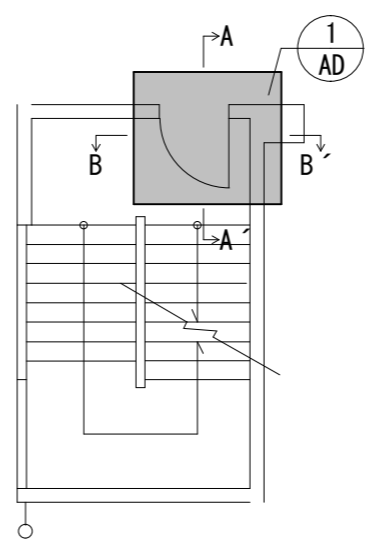


(勝連) 15号建物1階キープラン S=1/1,000

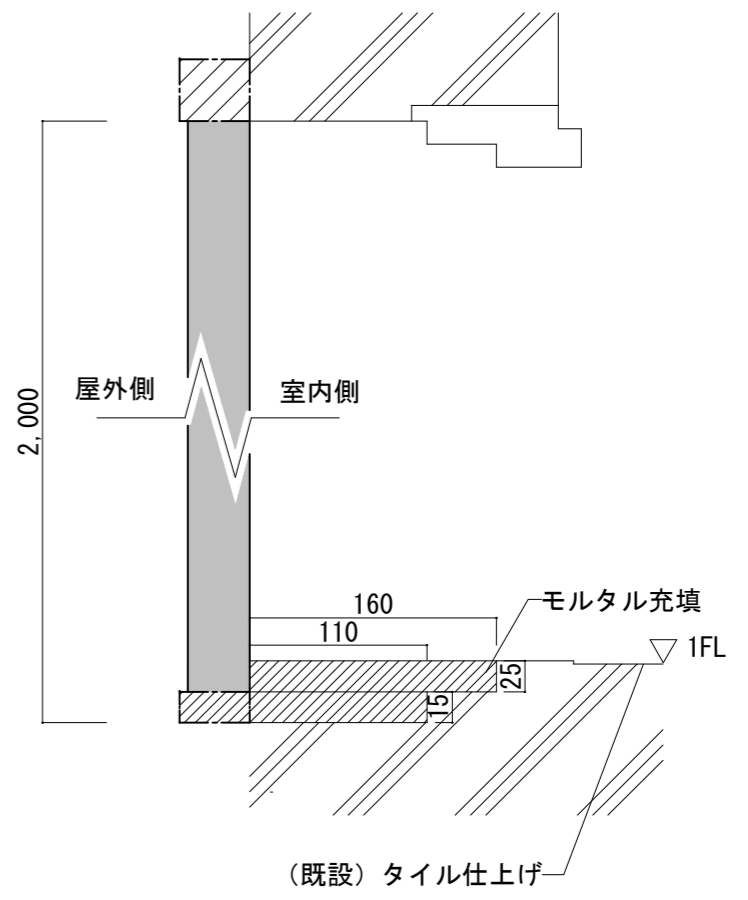


(勝連) 15号建物2階キープラン S=1/1,000

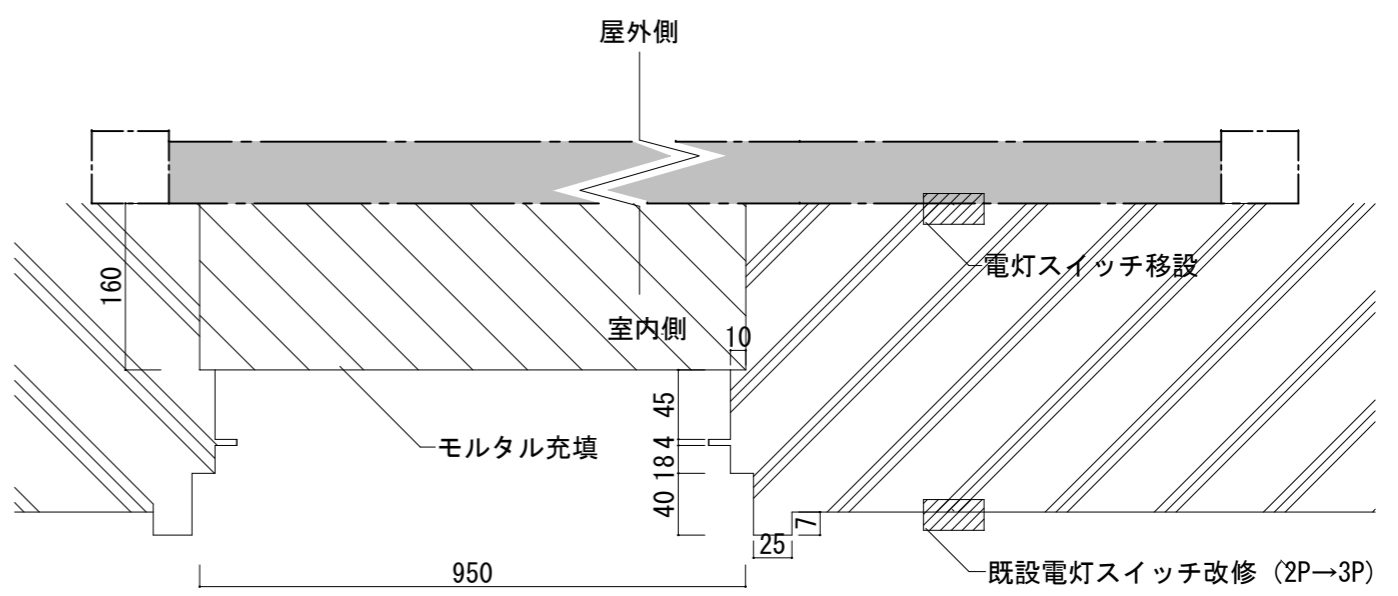
⊙ : 施工箇所平面詳細図参照



(勝連) 15号2・3階 施工箇所平面詳細図 S=1/100



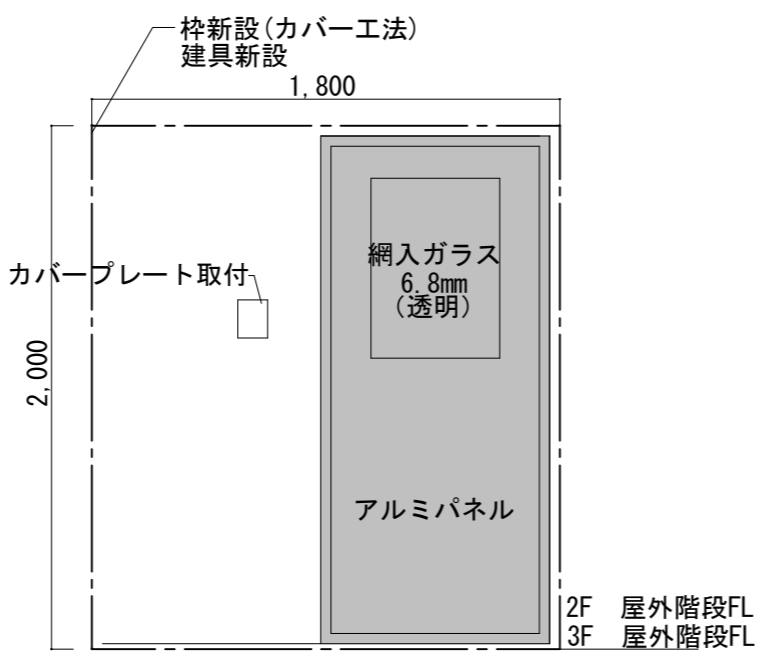
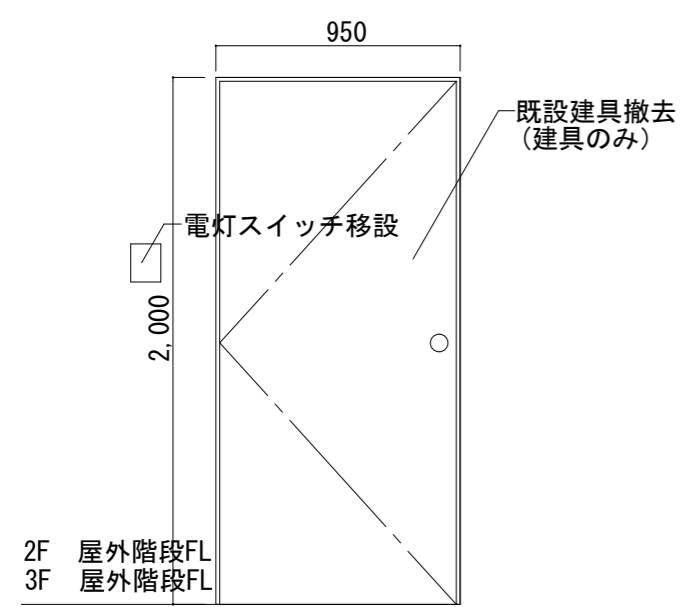
(勝連) 15号2・3階 A-A' 断面図 S=1/5



(勝連) 15号2・3階 B-B' 断面図 S=1/5

(既設建具) 鋼製片開戸
SD-1

アルミ製片引き戸 (カバー工法)
AD-1



三方枠 : 100mm 個数 2個

三方枠 : 100mm 個数 2個

既設建具撤去 (建具のみ)

建具新設 (ガラス : 網入ガラスt6mm 0.5×0.7mm基準)
枠新設 (カバー工法) 戸車 (ステンレス製)
その他、メーカー仕様による。

■ : アルミ製片開戸取替
— : 三方枠 (下枠) 改修 (カバー工法)

件名	那覇他(R7)102号建物他建具改修工事	図面番号	4/4
図名	平面図・断面図・建具表	作成年月日	
所属	陸上自衛隊那覇駐屯地業務隊管理科		