

那覇(R7)50号庁舎照明LED化工事

電気係長	電気係

件名	那覇(R7)50号庁舎照明LED化工事							図番	1/15
図名	表紙							縮尺	—
業務隊長	管理科長	営繕班長	企画係長	管財主任	施設整備	企画主任	企画係	営繕係	設計者
陸上自衛隊那覇駐屯地 業務隊管理科営繕班								令和7年7月8日	

仕 様 書

1 件 名：那覇(R7)50号庁舎照明LED化工事

2 場 所：沖縄県那覇市字鏡水679 陸上自衛隊那覇駐屯地

3 概 要

以下の照明器具を、LED照明器具へ取替を行うもの

● #50号庁舎	蛍光灯	32w2灯	・・・	632台
	蛍光灯	32w1灯	・・・	264台
	蛍光灯	20w1灯	・・・	26台
	白熱灯	20w1灯	・・・	3台
	コンパクト蛍光灯	57w2灯	・・・	10台
	コンパクト蛍光灯	57w3灯	・・・	4台
	円形蛍光灯	30w1灯	・・・	4台
	ミニハロゲン電球	13w1灯	・・・	25台
	ミニハロゲン電球	30w1灯	・・・	92台
	白熱灯(ミニハロゲン電球)	60w+13w	・・・	1台
	投光器	400w1灯	・・・	3台

4 履行期間：契約締結日 ～ 令和8年3月31日まで

5 一般事項

- (1) 本仕様書については、「那覇(R7)50号庁舎照明LED化工事」に適用する。
- (2) 本仕様書に記載無き事項及び定義については、以下によるものとする。
【国土交通省大臣官房官庁営繕部監修】公共建築工事標準仕様書(電気設備工事編)
- (3) 施行時期及び実施工程等は、事前に監督官と打ち合わせを実施するものとする。
- (4) 本工事の写真は、着工前・施工中・着工後及び監督官の指示する箇所を撮影し、A4判写真帳に整理後、一部監督官に提出するものとする。
- (5) 施行に際し、他の箇所に損傷を与えないよう十分注意して実施し、万一損傷を与えた場合は、受注者の負担において速やかに原形に復旧するものとする。
- (6) 施工中は安全管理に十分留意し、事故等発生した場合は、速やかに監督官に報告するものとする。
- (7) 本仕様書及び施工に際し、疑義等が生じた場合は、監督官と協議の上実施するものとする。
- (8) 本工事に際し、本仕様書に記載無き事項についても、施工上当然すべき事項は、受注者の負担で実施するものとする。
- (9) 本工事で使用する材料は全て新品とし、監督官の検査を受けた合格品のみ使用する。
- (10) 本工事では、原則として駐屯地の用水及び電力は使用できない。使用する場合は監督官等の許可を得て使用し、受注者側で仮設メーターを設けたうえで、使用料を全額負担するものとする。
- (11) 受注者は、毎日施工終了後に現場の整理整頓及び清掃を実施することとする。
- (12) 受注者は、自衛隊敷地内への立入り及び敷地内での行動については、当該駐屯地の規則及び駐屯地関係者の指示を遵守して行うものとし、施工場所以外への立入りを禁止する。やむをえず施工場所以外への立入りを必要とする場合は、監督官等の許可を得るものとする。

(13) 監督官の示す書類は、速やかに提出するものとする。

(14) 改正建設業法に基づき、受注者は下請契約を締結する場合は、あらかじめ施工体制台帳を提出し、監督官の確認を受けるものとする。

6 特記事項

(1) 共 通

- ア 本仕様書に記載する数量については、計画数量である為、受注者は施工前に計測等を行うものとする。
- イ 本仕様書に記載する品名・規格等については、参考として記載しており、限定するものではない。
- ウ 本工事において基本平日作業とするが、作業箇所及び工程上において土日に作業を行う必要がある場合は考慮するものとする。
- エ 本工事で発生した発生材については、金属くずのみ官側に返納し、監督官の指定した場所に運搬集積する。その際、発生材調書を監督官に一部提出する。また、金属屑以外の発生材については、受注者の負担により適切に産業廃棄物処分を行うものとする。

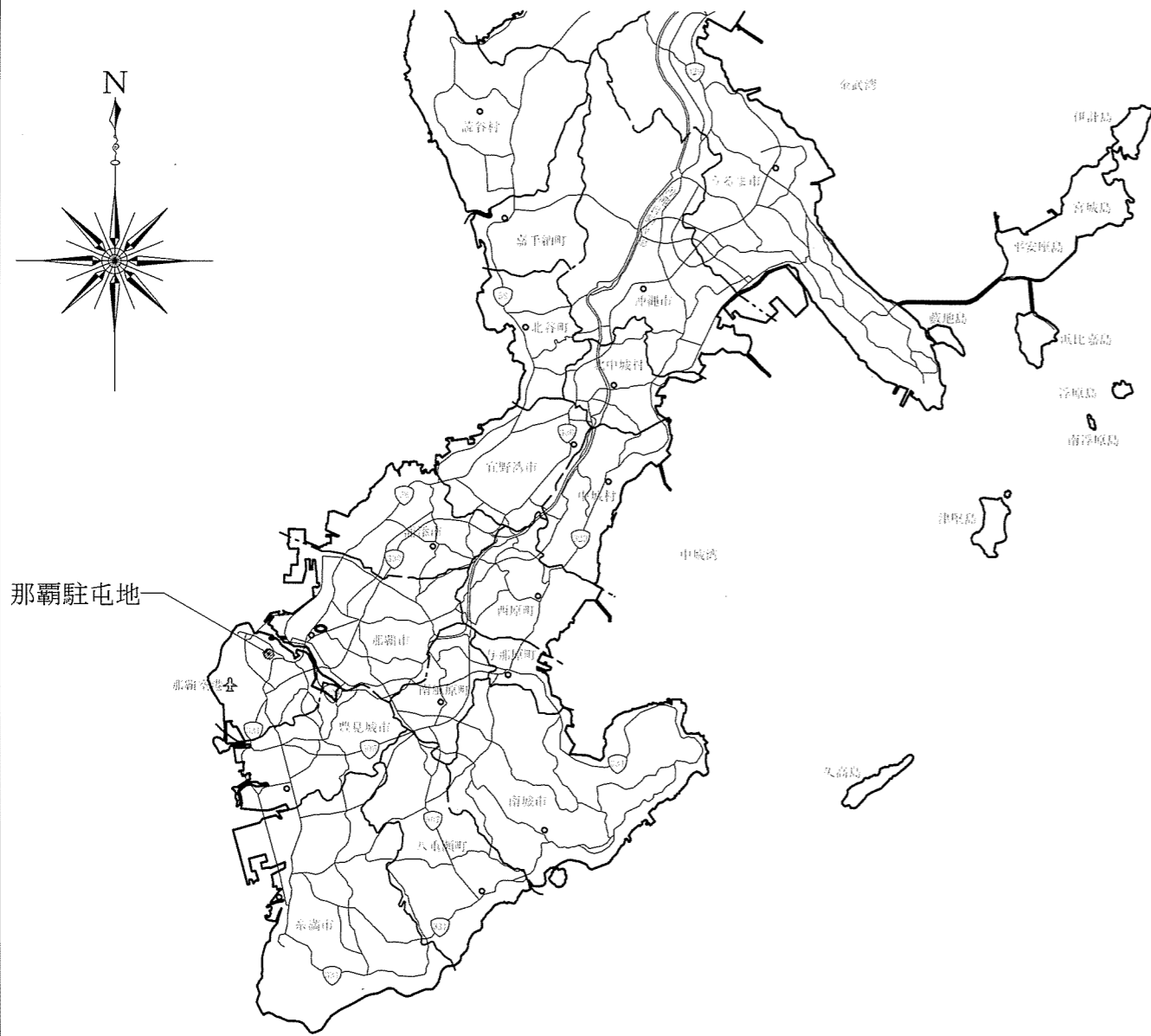
(2) 仮設工事

- ア 既存部分の汚損等を防ぐため、適切な養生を行うものとする。
- イ 施工に際し、足場及び高所作業車等を使用する場合は、関係法令等に従い、適切な材料及び構造のものを使用する。

(3) 電灯設備

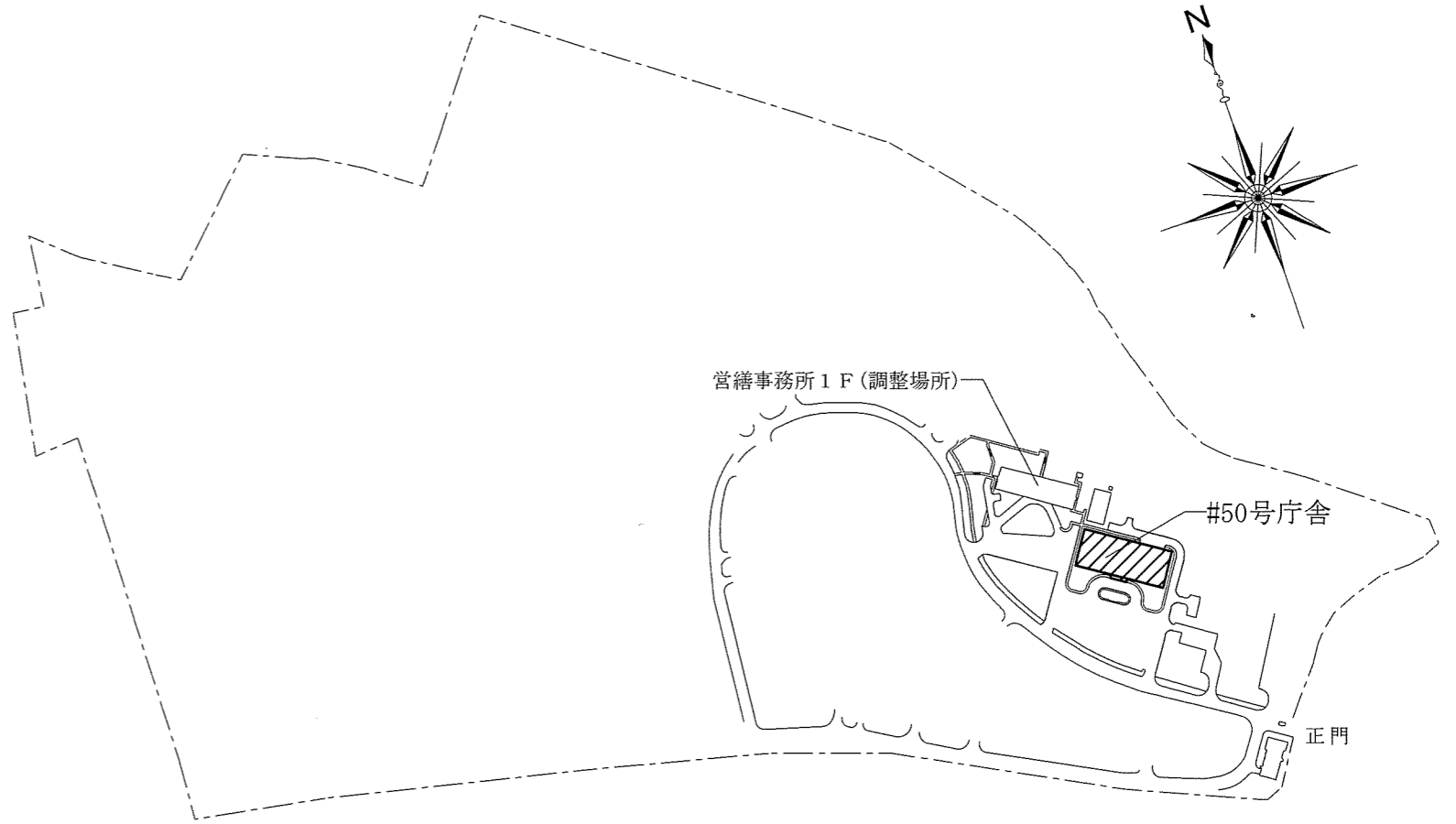
- ア 使用する材料は全て新品とし、照明器具はJIS規格適合品を使用するものとする。
- イ 取替を行う照明器具の配線は、既設流用とし、万が一結線変更及び延長等が必要な場合は、受注者の負担において、行うものとする。
- ウ 壁取付の照明器具については、取付面との間に隙間のできないように取付を行うものとする。
- エ 天井埋込の照明器具については、既設器具と同等の寸法のものを選定し、天井材との隙間ができないように取付を行うものとする。
- オ 吊りボルト等の支持金具については、既設流用とするが、必要な箇所には受注者の負担において施工するものとする。
- カ 照明器具の撤去に際し、リフター付きのものは昇降装置の撤去も含むものとし、配線は切断後、絶縁テープ処理を行うものとする。
- キ 施工に際し、施工前・施工後に絶縁抵抗測定を行い、結果報告書を監督官に一部提出するものとする。
- ク 施工完了後、照度測定を実施し、結果報告書を監督官に一部提出するものとする。
- ケ 本工事は、使用する建設機械等及び電気設備工事に関わる各種資格を必要とする場合は、その免状交付を受けている者が行い、事前に免状の写しを監督官に一部提出するものとする。

件 名	那覇(R7)50号庁舎照明LED化工事	図 番	2/15
図 名	仕様書	縮 尺	—
陸上自衛隊那覇駐屯地 業務隊管理科営繕班		令和7年7月8日	



那覇駐屯地

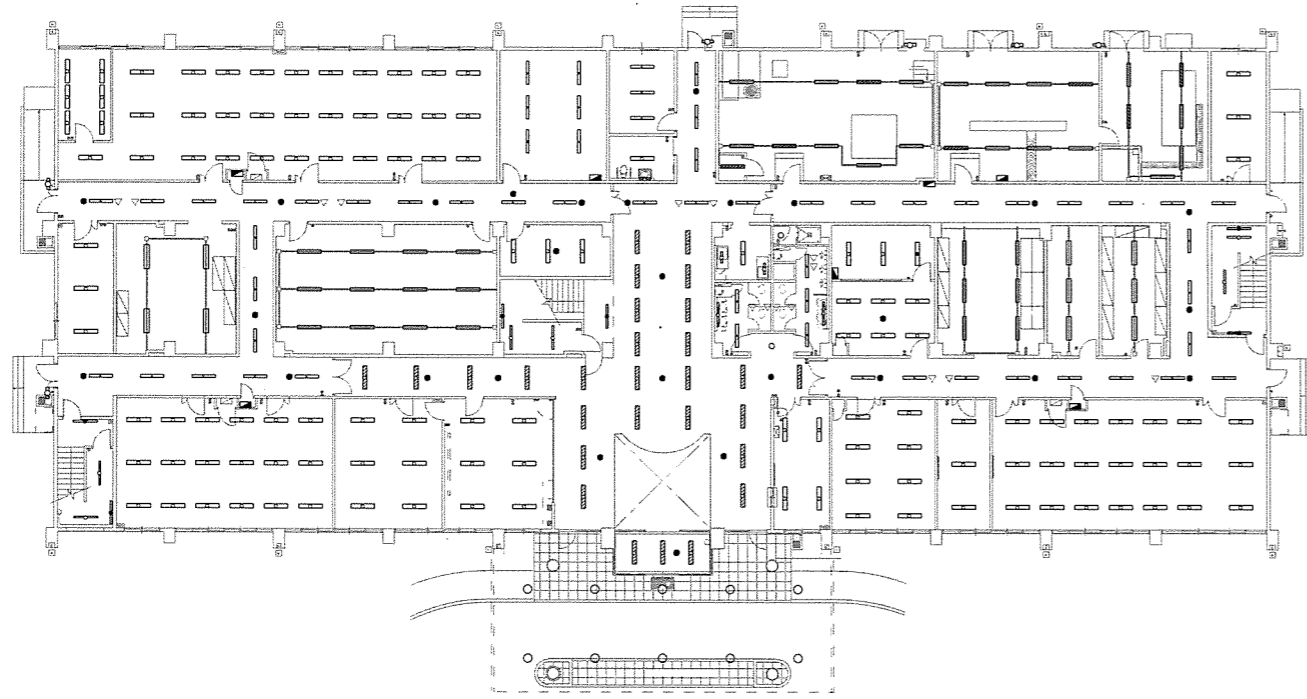
那覇駐屯地地案内図(本島南部) S=1/250,000



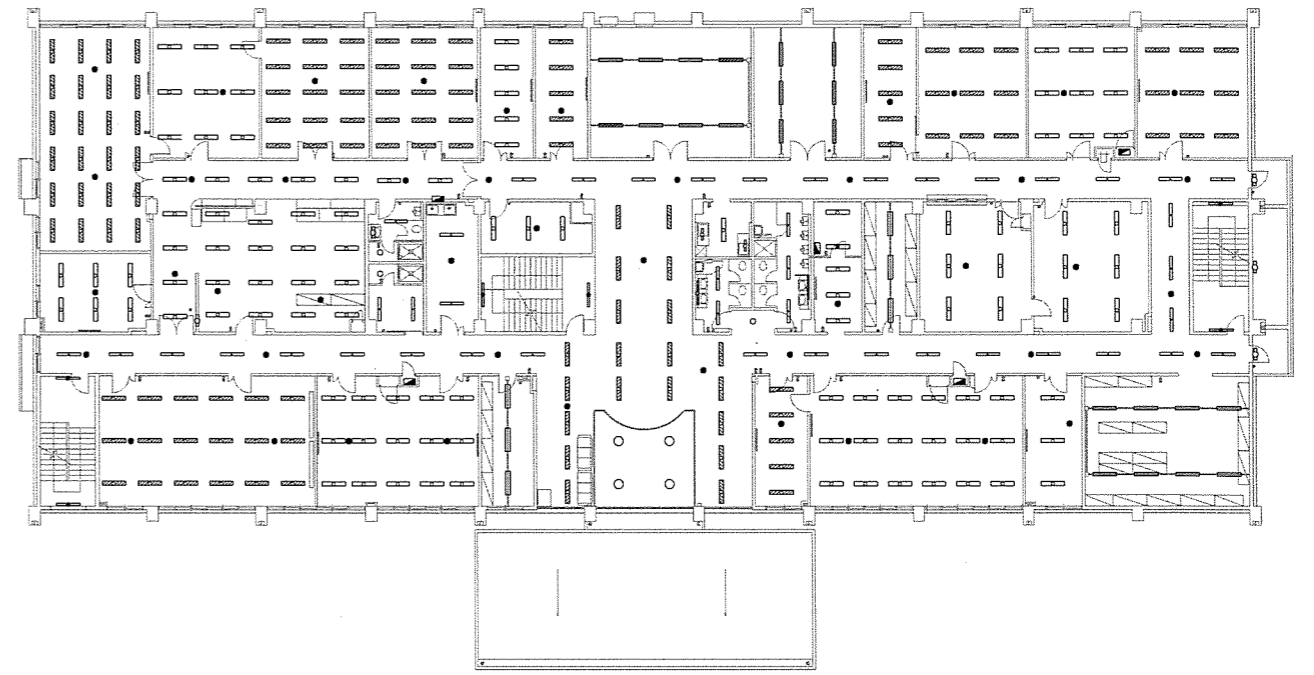
那覇駐屯地配置図 S=1/5,000

件名	那覇(R7)50号庁舎照明LED化工事	図番	3/15
図名	案内図・配置図	縮尺	図示
陸上自衛隊那覇駐屯地 業務隊管理科営繕班		令和7年7月8日	

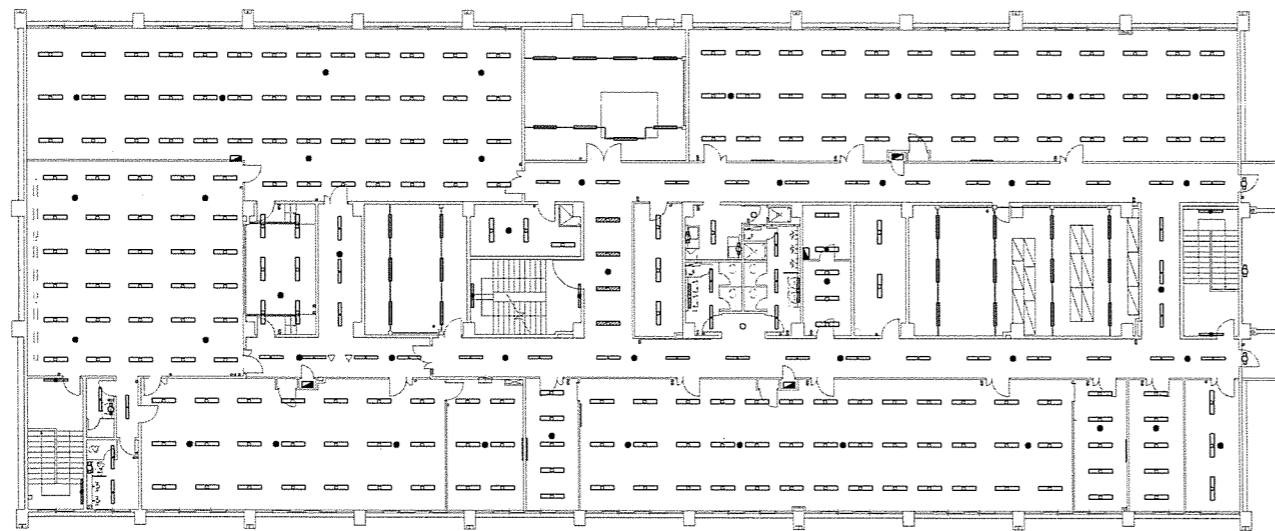
1 F



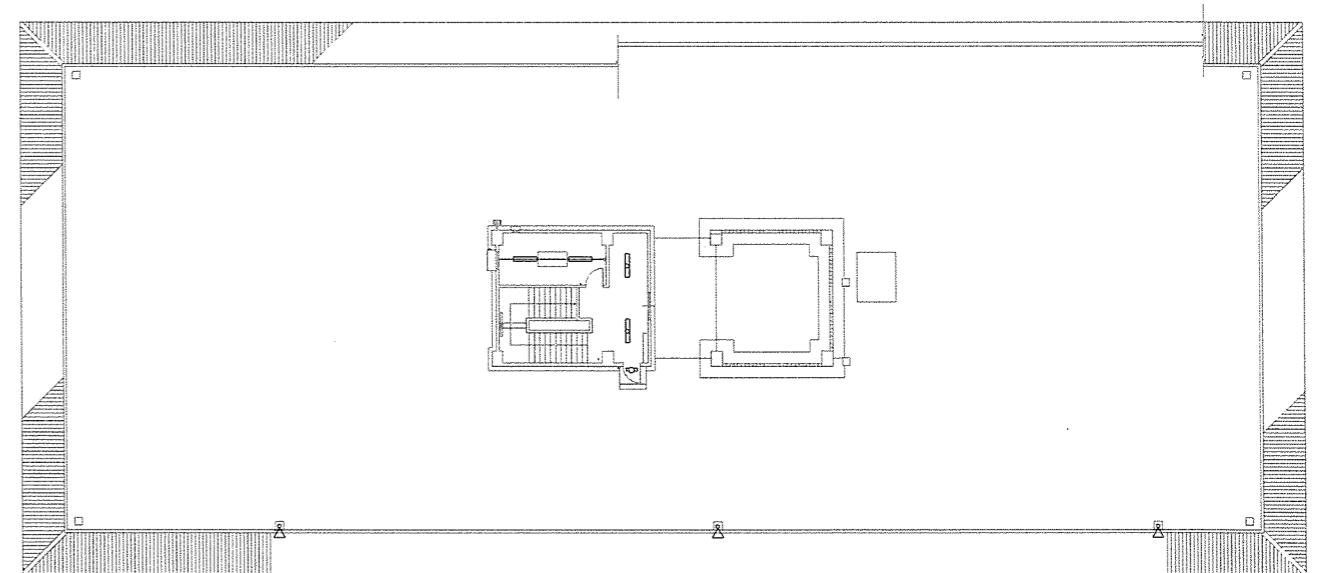
2 F



3 F



R F



件名	那覇(R7)50号庁舎照明LED化工事	図番	4/15
図名	電灯設備平面図	縮尺	1/400
陸上自衛隊那覇駐屯地 業務隊管理科営繕班		令和7年7月8日	

【撤去、新設器具一覧】

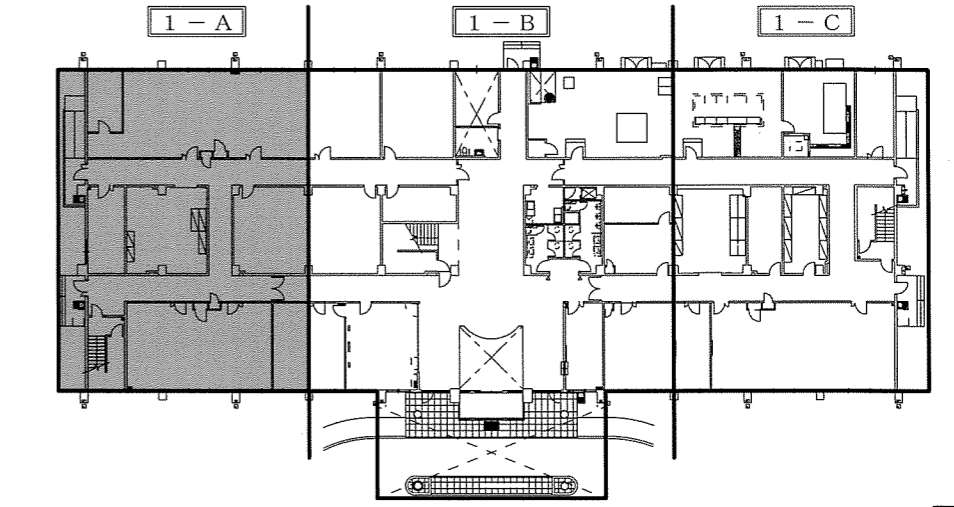
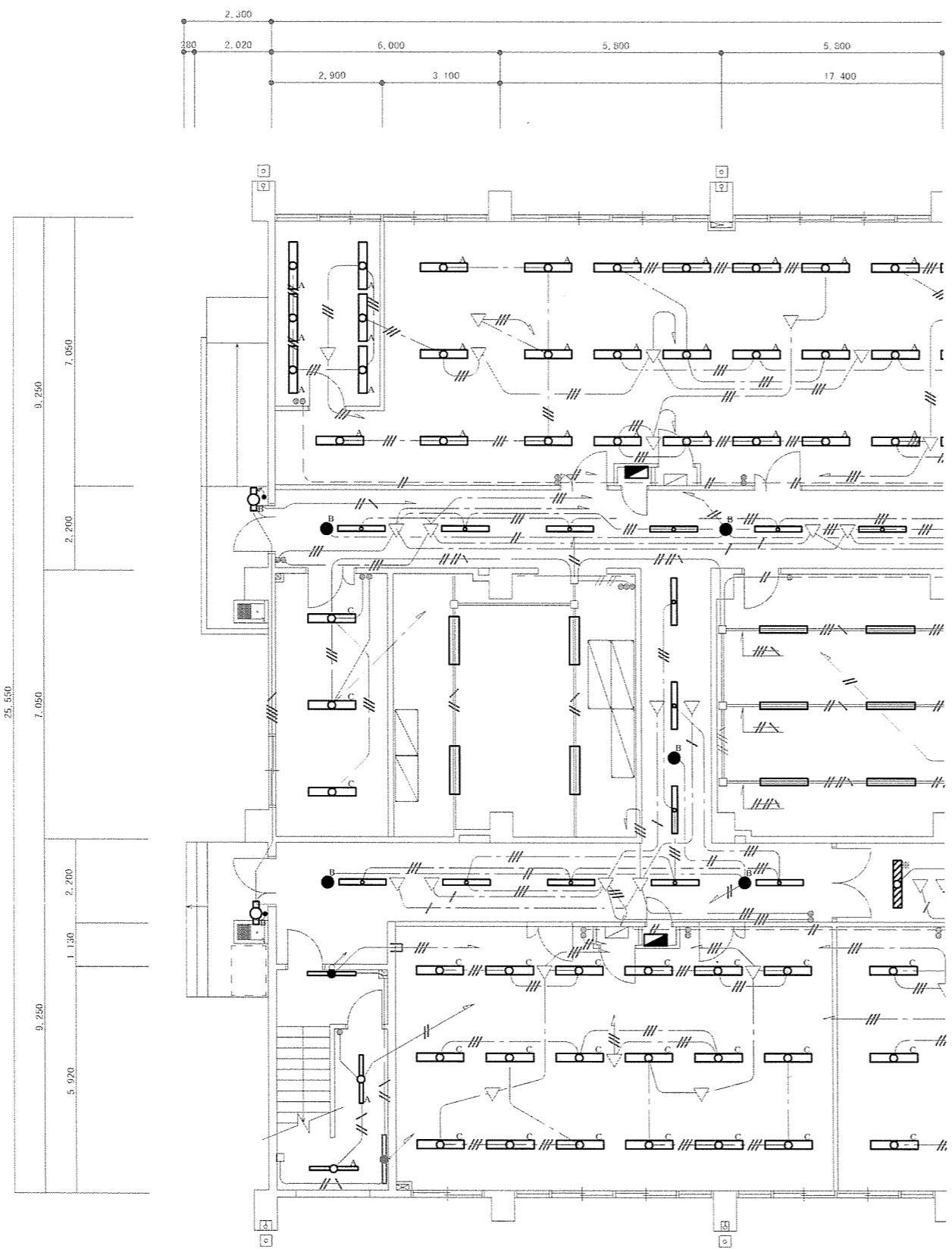
連番	記号	規格	灯具	形式	寸法(W×D)	撤去数量											合計	新設数量 合計
						1-A	1-B	1-C	2-A	2-B	2-C	3-A	3-B	3-C	RF			
1		TOSHIBA FHR-42930K-PD9	32W×2灯	ベースライト埋込形	1,235×220	28	9	—	6	23	18	45	75	41	—	245	245	
1-1		TOSHIBA FHR-42930K-PD9	32W×2灯	ベースライト埋込形	1,235×220	—	—	—	40	2	—	—	—	—	—	42	42	
2		TOSHIBA FHR-42930K-DBH	32W×2灯	ベースライト埋込形	1,235×220	—	—	—	—	—	—	36	—	—	—	36	36	
3		TOSHIBA FHR-42848-PA9	32W×2灯	ベースライト埋込形	1,235×220	24	29	27	—	4	15	—	4	—	—	103	103	
4		TOSHIBA FHR-42848-PD9	32W×2灯	ベースライト埋込形	1,235×220	—	5	—	—	4	—	—	6	8	2	25	25	
5		TOSHIBA FHR-42713N-PA9	32W×2灯	ベースライト埋込形	1,235×220	—	—	—	—	—	—	—	3	—	—	3	3	
6		TOSHIBA FHR-42930K-PK9	32W×2灯	ベースライト埋込形(化粧カバー付)	1,235×220	—	23	—	39	35	—	—	4	—	—	101	101	
6-1		TOSHIBA FHR-42930K-PK9	32W×2灯	ベースライト埋込形(化粧カバー付)	1,235×220	1	4	—	18	15	18	—	—	—	—	56	46	
7		TOSHIBA FHRS-42848-PA9	32W×2灯	ベースライト埋込形(非常灯)	1,235×220	—	1	—	—	1	—	—	1	—	—	3	3	
8		TOSHIBA FHT-42107NK-PA9	32W×2灯	ベースライト露出形	1,227×150	4	—	6	—	6	—	—	—	—	1	17	17	
9		TOSHIBA FHTS-42107NK-PA9	32W×2灯	ベースライト露出形(非常灯)	1,227×150	—	—	—	—	—	—	—	—	—	1	1	1	
10		TOSHIBA FHR-41407M-PH9	32W×1灯	ベースライト埋込形	1,235×150	14	27	15	6	23	15	9	20	15	—	144	154	
11		TOSHIBA FHRS-41407NM-PH9	32W×1灯	ベースライト埋込形(非常灯)	1,235×150	—	2	—	—	—	—	—	—	—	—	2	2	
12		TOSHIBA FHT-41107NK-PA9	32W×1灯	ブラケットライト露出形	1,227×150	2	2	2	—	—	—	—	—	—	—	6	6	
13		TOSHIBA FHT-41817K-PA9	32W×1灯	ブラケットライト露出形	1,290×135	—	2	—	—	2	—	—	2	—	—	6	6	
14		TOSHIBA FHTS-41862YK-PD9	32W×1灯	ブラケットライト露出形(非常灯)	1,263×114	1	2	1	2	2	2	2	2	2	—	16	16	
15		TOSHIBA FHT-41107NK-PA9	32W×1灯	ベースライト露出形	1,227×150	6	13	16	—	12	8	—	12	12	—	79	79	
16		TOSHIBA FHTS-41107NK-PA9	32W×1灯	ベースライト露出形(非常灯)	1,227×150	—	3	4	—	2	—	—	2	—	—	11	11	
17		TOSHIBA FT-21807NK-GL16	20W×1灯	ブラケットライト露出形	670×135	—	1	—	—	1	—	2	—	—	—	4	4	
18		TOSHIBA FT-21881NK-GL16	20W×1灯	ブラケットライト露出形	670×135	2	2	4	—	—	3	—	—	3	1	15	15	
19		TOSHIBA FB20081NB	20W×1灯	ブラケットライト露出形	670×135	—	2	—	1	2	—	—	2	—	—	7	7	
20		TOSHIBA FHD-11016-PN9	20W×1灯	ダウンライト埋込形	φ150	—	1	—	—	1	—	—	1	—	—	3	3	
21		Panasonic NFT52709ENM	57W×2灯	ダウンライト埋込形	φ200	—	10	—	—	—	—	—	—	—	—	10	10	
22		Panasonic XNNFT5300LB1	57W×3灯	ダウンライト埋込形	φ250	—	—	—	—	4	—	—	—	—	—	4	4	
23		TOSHIBA FC-3919(W)B	30W×1灯	ブラケットライト露出形	φ300	—	1	—	—	2	—	—	1	—	—	4	4	
24		TOSHIBA IEM-13221N	13W×1灯 (ミニハロゲン電球)	ダウンライト埋込形	φ100	—	3	—	1	7	5	2	4	3	—	25	25	
25		TOSHIBA IEM-30221N	30W×1灯 (ミニハロゲン電球)	ダウンライト埋込形	φ100	5	14	5	14	12	7	11	16	8	—	92	92	
26		Panasonic LB96810	60W+13W (非常灯付)	ダウンライト埋込形	φ150	—	1	—	—	—	—	—	—	—	—	1	1	
27		TOSHIBA HT-4051X-200HW-B	400W×1灯	投光器(耐塩耐食形、狭角形)	294×415 φ360	—	—	—	—	—	—	—	—	—	3	3	3	

※新設するLED照明器具の規格等は、既設品同等品以上のものとする。

※・・・※印のある照明器具に関しては、「【既設】化粧カバーなし」→「【新設】化粧カバー付」にするものを示す。

※・・・※印のある照明器具に関しては、「【既設】化粧カバー付」→「【新設】化粧カバーなし」にするものを示す。

件名	那覇(R7)50号庁舎照明LED化工事	図番	5/15
図名	撤去、新設器具一覧表	縮尺	—
陸上自衛隊那覇駐屯地 業務隊管理科営繕班		令和7年7月8日	




[KEY PLAN]

1 F

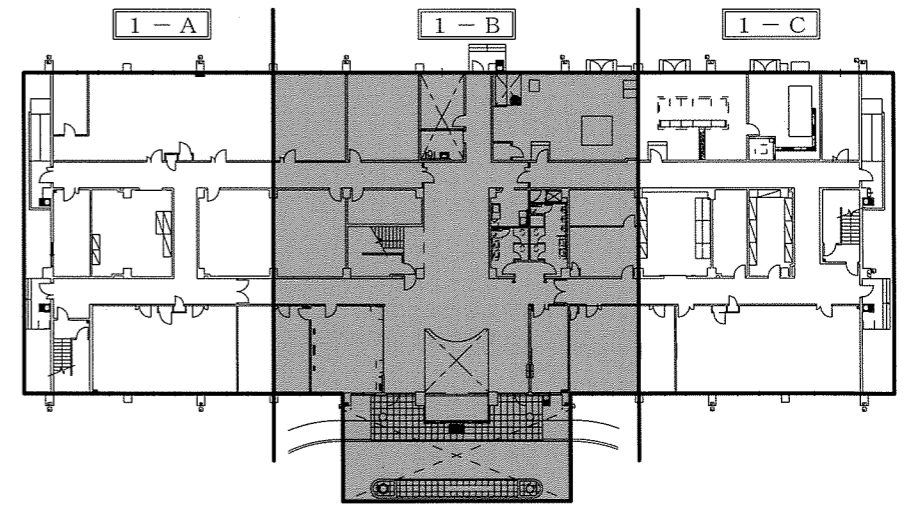
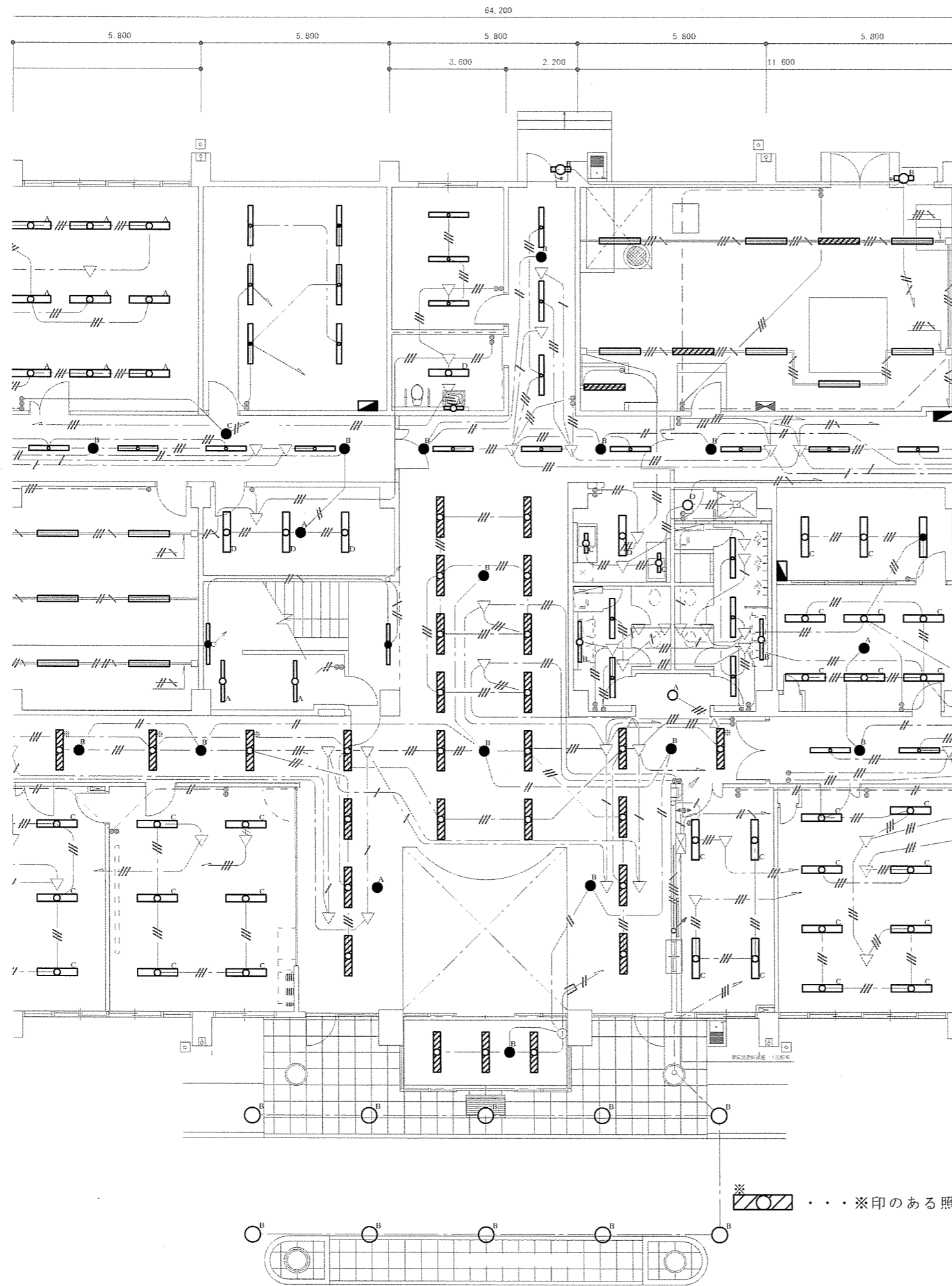
凡 例

記 号	規 格 ・ 仕 様	備 考
▽	熱線式自動スイッチ用センサー	
●	スイッチ 1P×15A×1	
●●	スイッチ 1P×15A×2	
■	分電盤	
—//—	EM-IE 1.6×2 (PF14)	天井隠ぺい配線
—//\—	EM-IE 1.6×2 E1.6 (PF14)	天井隠ぺい配線
—///—	EM-IE 1.6×3 (PF14)	天井隠ぺい配線
—///\—	EM-IE 1.6×4 (PF16)	天井隠ぺい配線
—///\—	EM-IE 1.6×6 (PF22)	天井隠ぺい配線
--//---	EM-IE 1.6×2 (E19)	床隠ぺい配線
--//\---	EM-IE 1.6×2 (E19)	床隠ぺい配線
--//\---	EM-IE 1.6×3 E1.6 (E25)	床隠ぺい配線
--//\---	EM-IE 1.6×4 E1.6 (E25)	床隠ぺい配線
--//\---	EM-IE 1.6×5 E1.6 (E25)	床隠ぺい配線
—#—	EM-EEF 1.6-2C	天井ころがし
—##—	EM-EEF 1.6-3C	天井ころがし
—##—	EM-EEF 1.6-2C×2	天井ころがし
—##\—	EM-EEF 1.6-3C×2	天井ころがし

※  ... ※印のある照明器具に関しては、「【既設】化粧カバー付」→「【新設】化粧カバーなし」にするものを示す。

[1 - A] 庁舎電灯設備平面図 N/S

件 名	那覇(R7)50号庁舎照明LED化工事	図 番	6/15
図 名	電灯設備平面図、凡例	縮 尺	図示
陸上自衛隊那覇駐屯地 業務隊管理科営繕班		令和7年7月8日	



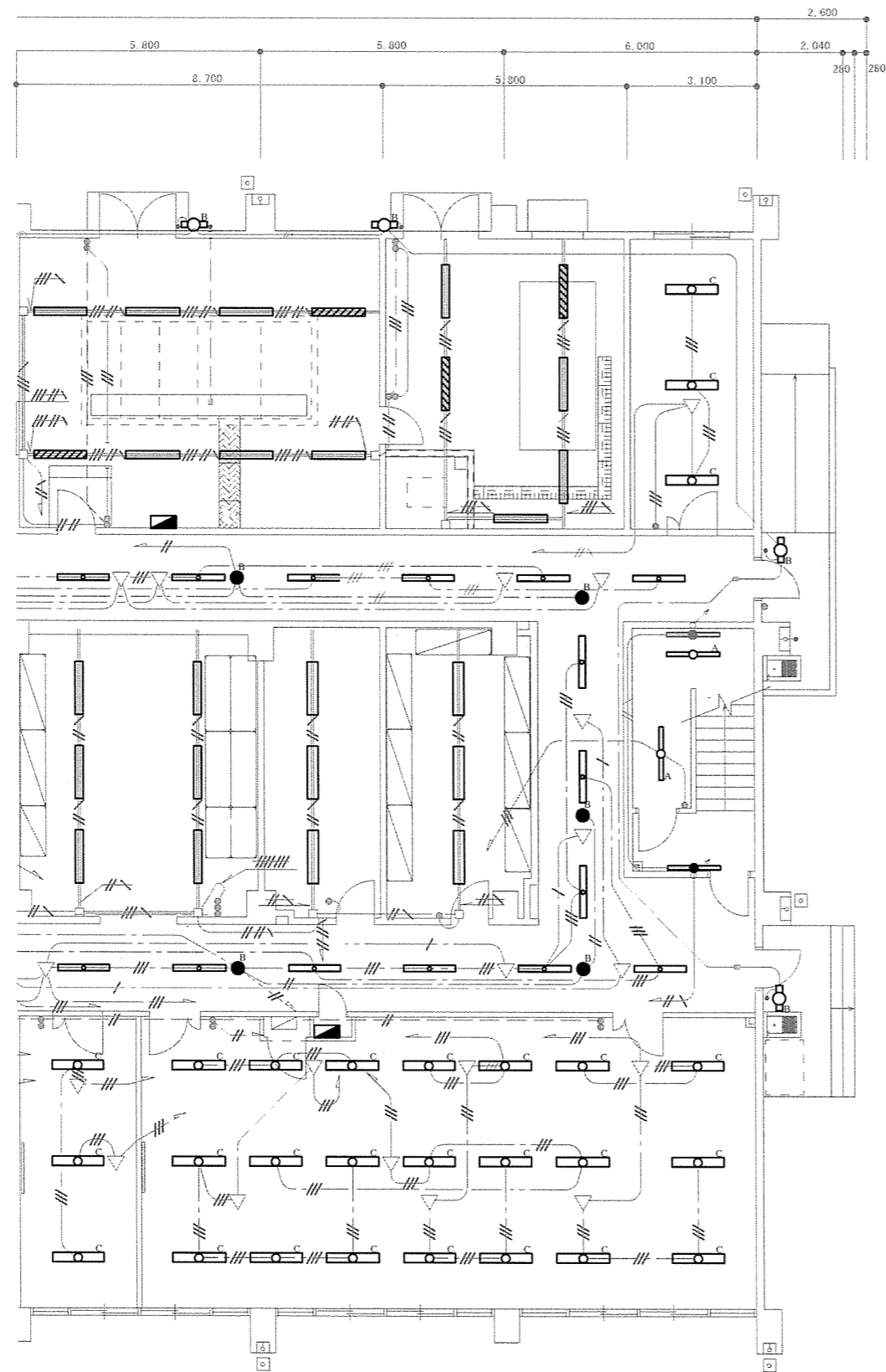
[KEY PLAN]

1 F

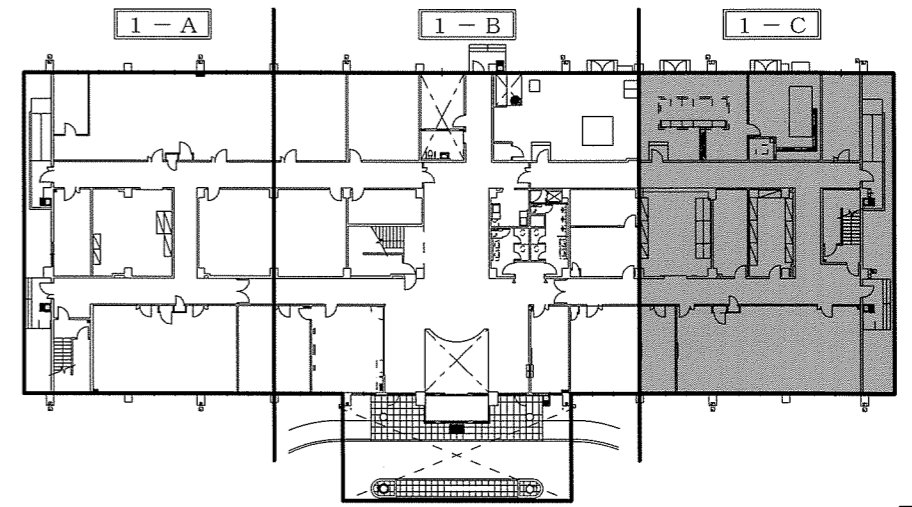
[1 - B] 庁舎電灯設備平面図 N/S

※印のある照明器具に関しては、「【既設】化粧カバー付」→「【新設】化粧カバーなし」にするものを示す。

件名	那覇(R7)50号庁舎照明LED化工事	図番	7/15
図名	電灯設備平面図	縮尺	図示
陸上自衛隊那覇駐屯地 業務隊管理科営繕班		令和7年7月8日	



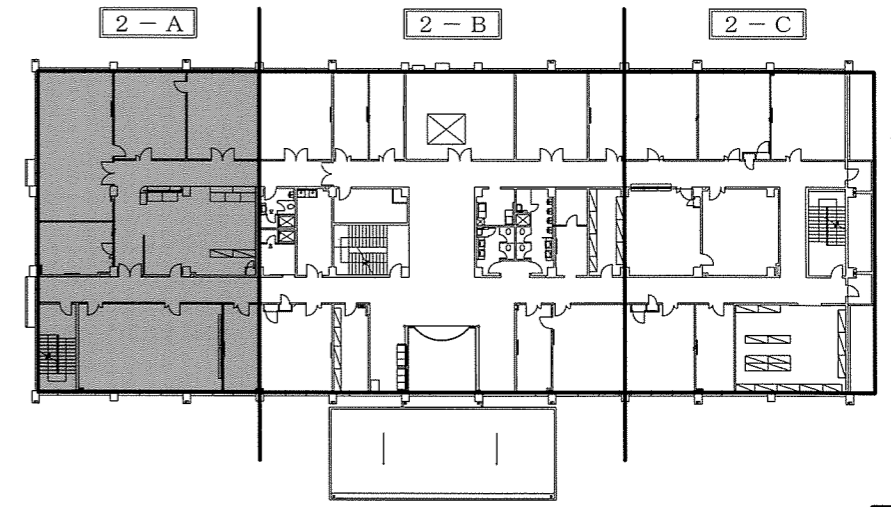
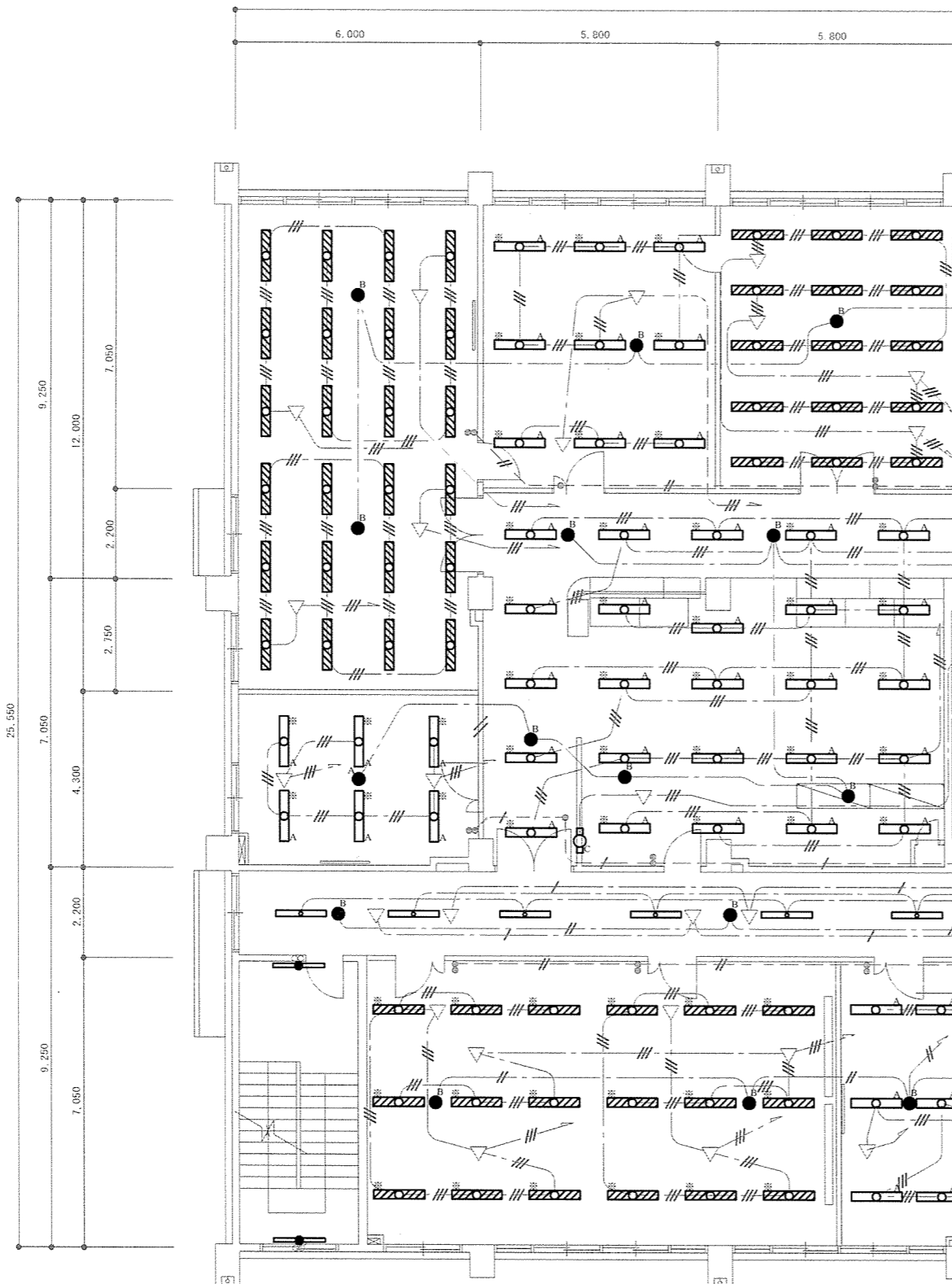
[1-C] 庁舎電灯設備平面図 N/S



[KEY PLAN]

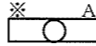
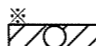
1 F

件名	那覇(R7)50号庁舎照明LED化工事	図番	8/15
図名	電灯設備平面図	縮尺	図示
陸上自衛隊那覇駐屯地 業務隊管理科営繕班		令和7年7月8日	



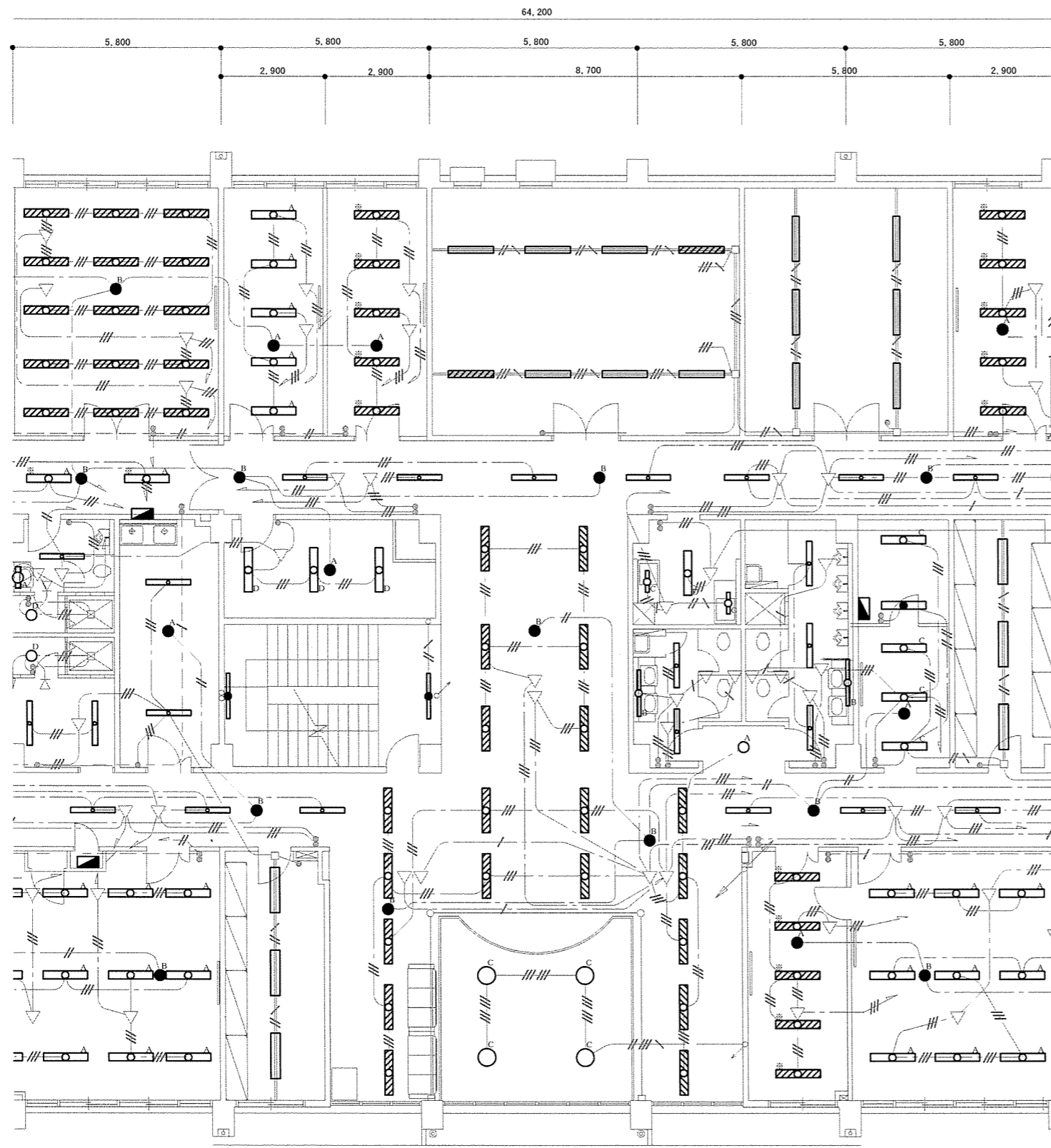
[KEY PLAN]

2 F

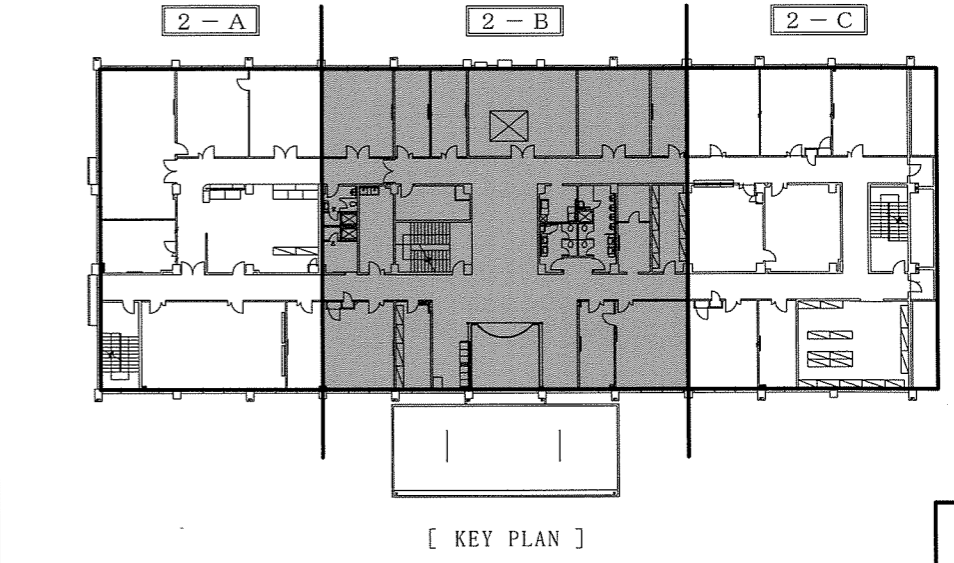
- ※ ... ※印のある照明器具に関しては、「【既設】化粧カバーなし」→「【新設】化粧カバー付」にするものを示す。
- ※ ... ※印のある照明器具に関しては、「【既設】化粧カバー付」→「【新設】化粧カバーなし」にするものを示す。

[2 - A] 庁舎電灯設備平面図 N/S

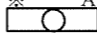

件名	那覇(R7)50号庁舎照明LED化工事	図番	9/15
図名	電灯設備平面図	縮尺	図示
陸上自衛隊那覇駐屯地 業務隊管理科営繕班		令和7年7月8日	



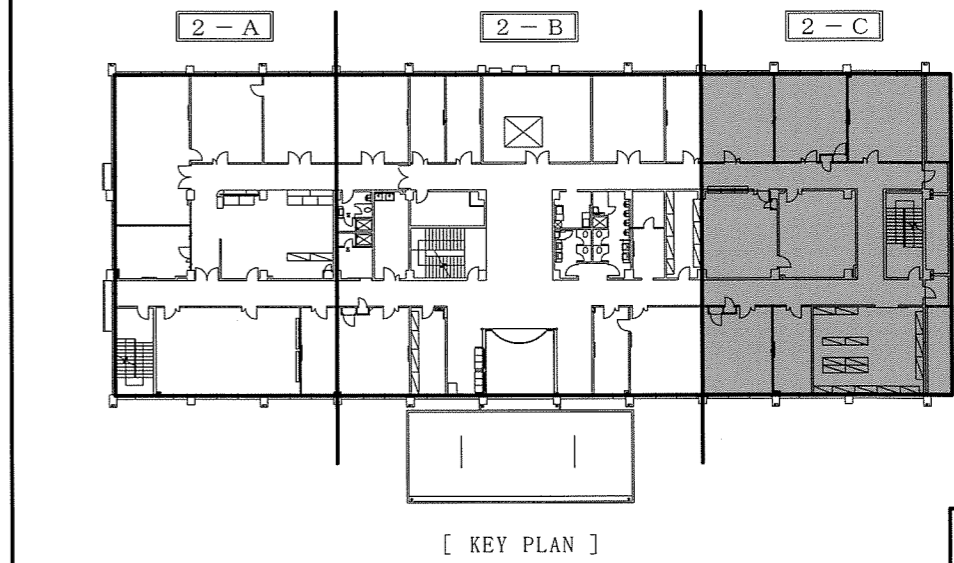
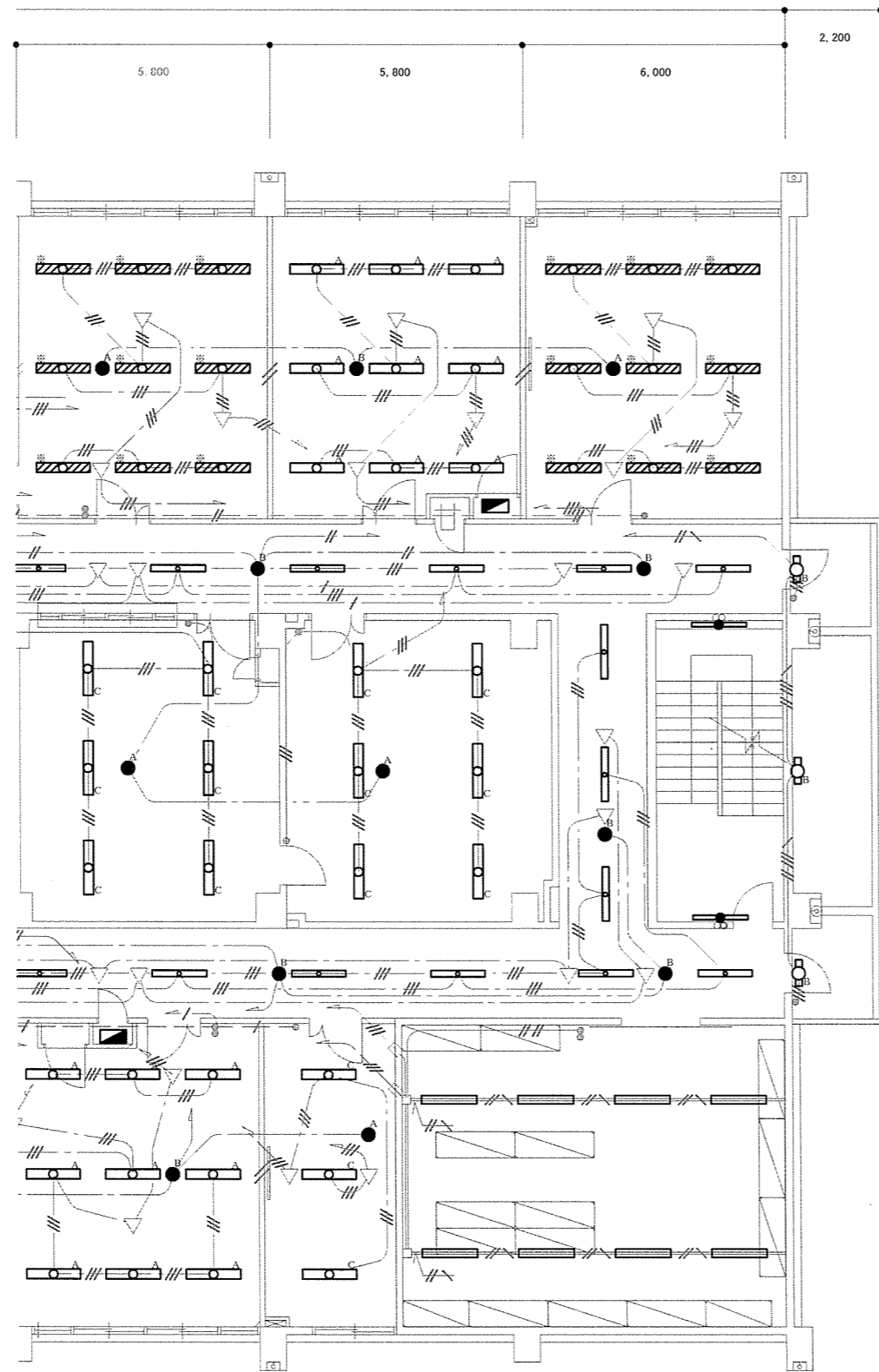
[2 - B] 庁舎電灯設備平面図 N/S



2 F

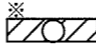
- ※ . . . ※印のある照明器具に関しては、「【既設】化粧カバーなし」→「【新設】化粧カバー付」にするものを示す。
- ※ . . . ※印のある照明器具に関しては、「【既設】化粧カバー付」→「【新設】化粧カバーなし」にするものを示す。

件名	那覇(R7)50号庁舎照明LED化工事	図番	10/15
図名	電灯設備平面図	縮尺	図示
陸上自衛隊那覇駐屯地 業務隊管理科営繕班			令和7年7月8日



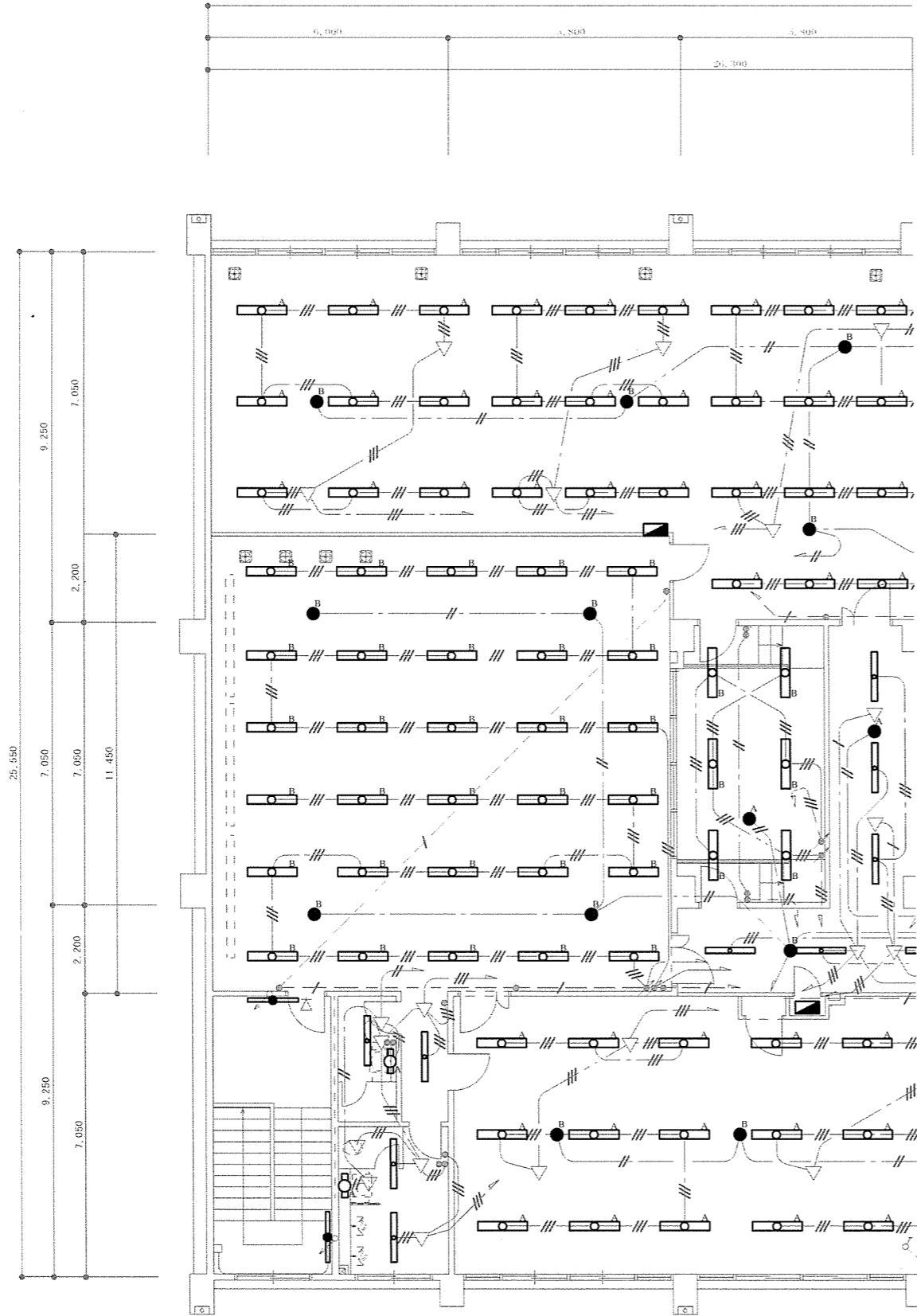
2 F

[KEY PLAN]

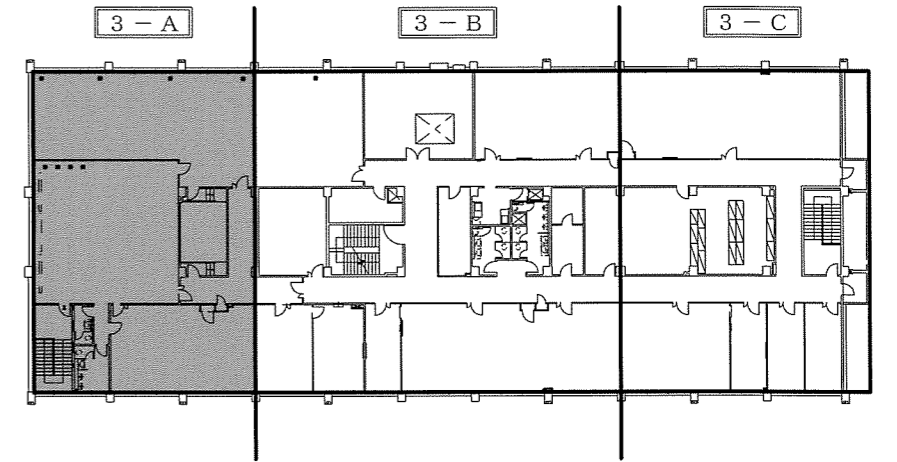
※ ... ※印のある照明器具に関しては、「【既設】化粧カバー付」→「【新設】化粧カバーなし」にするものを示す。

[2 - C] 庁舎電灯設備平面図 N/S

件名	那覇(R7)50号庁舎照明LED化工事	図番	11/15
図名	電灯設備平面図	縮尺	図示
陸上自衛隊那覇駐屯地 業務隊管理科営繕班		令和7年7月8日	



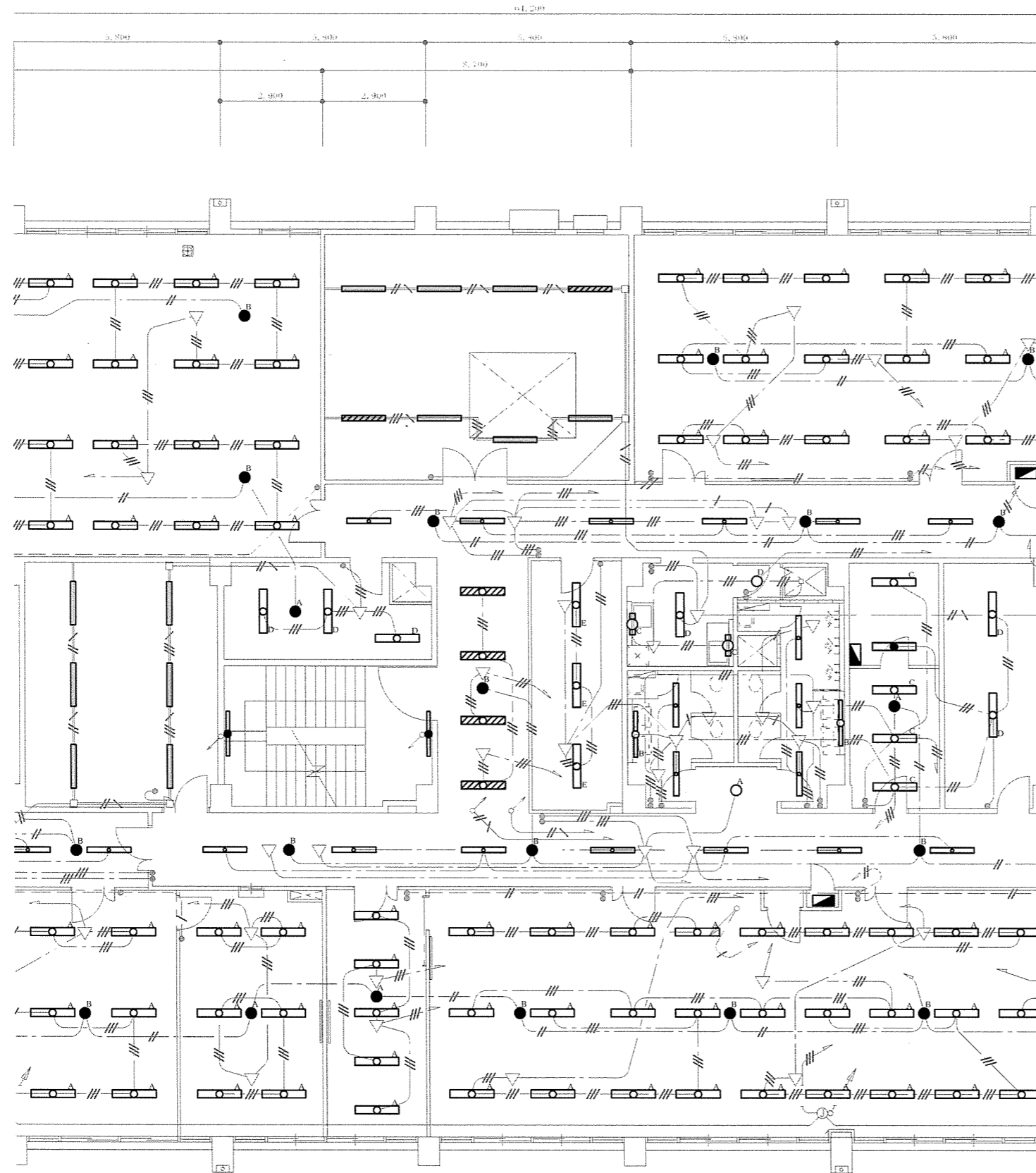
[3 - A] 庁舎電灯設備平面図 N/S



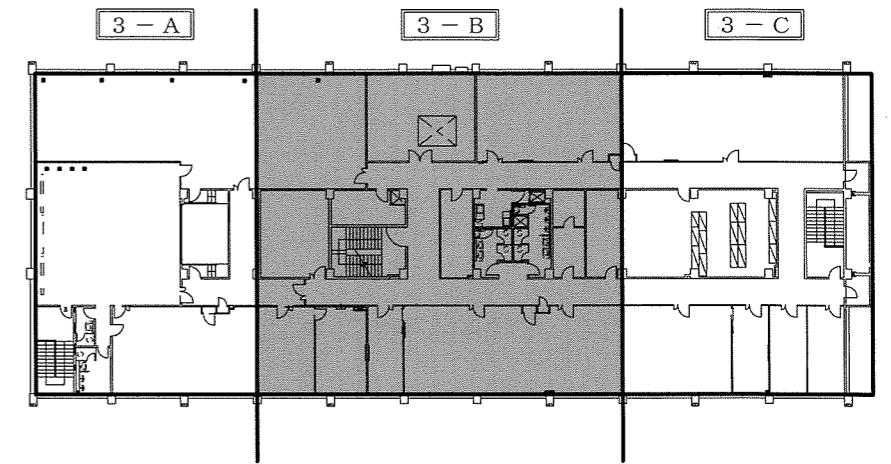
[KEY PLAN]

3 F

件名	那覇(R7)50号庁舎照明LED化工事	図番	12/15
図名	電灯設備平面図	縮尺	図示
陸上自衛隊那覇駐屯地 業務隊管理科営繕班		令和7年7月8日	



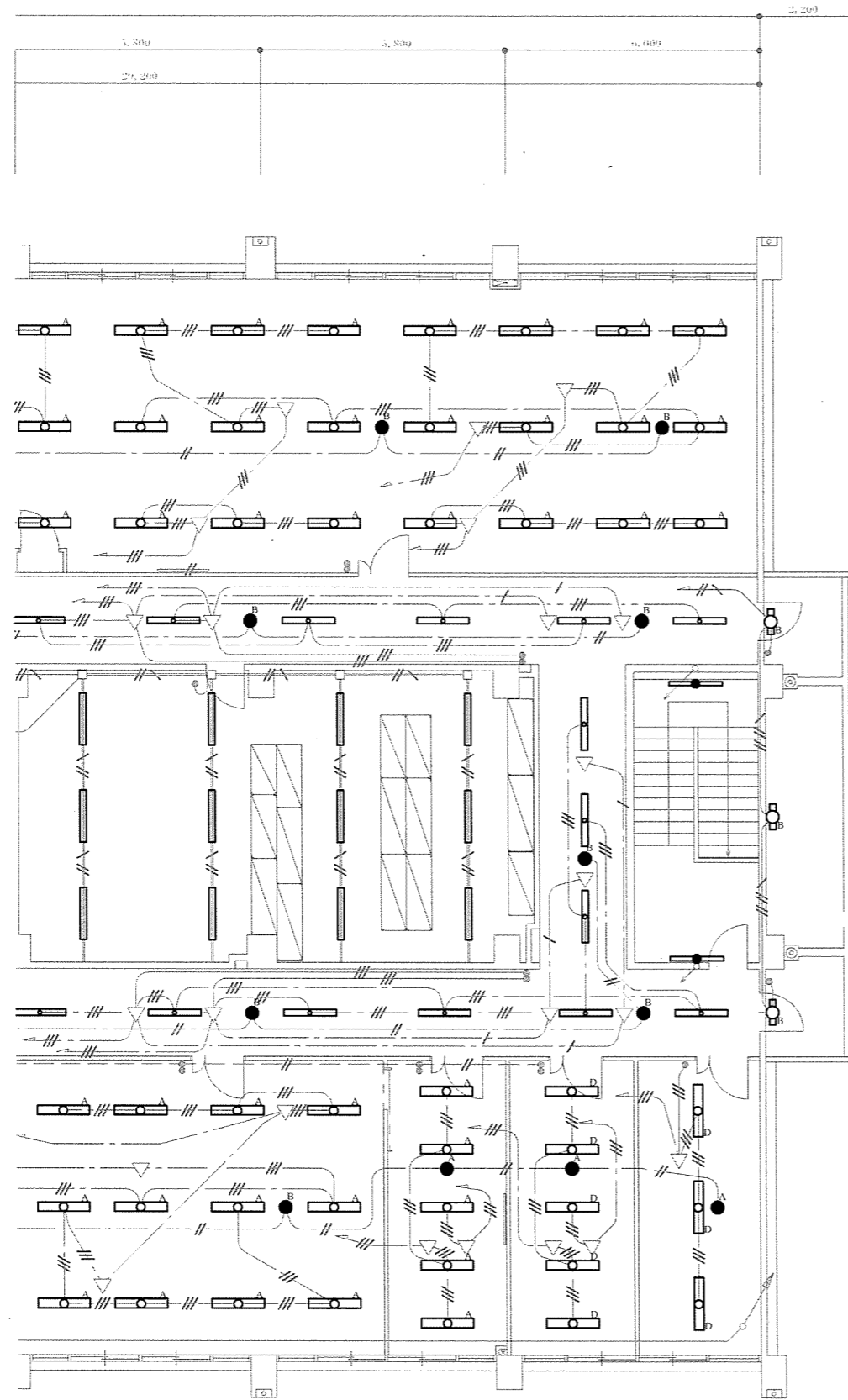
[3 - B] 庁舎電灯設備平面図 N/S



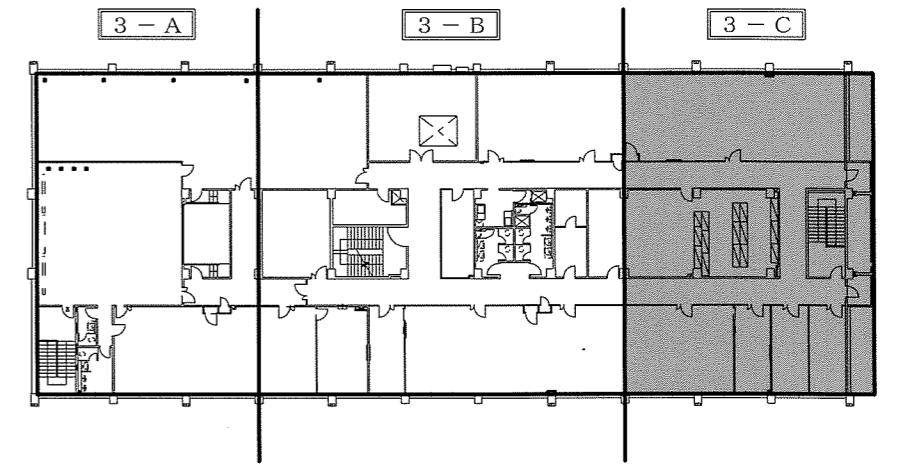
[KEY PLAN]

3 F

件名	那覇(R7)50号庁舎照明LED化工事	図番	13/15
図名	電灯設備平面図	縮尺	図示
陸上自衛隊那覇駐屯地 業務隊管理科営繕班		令和7年7月8日	



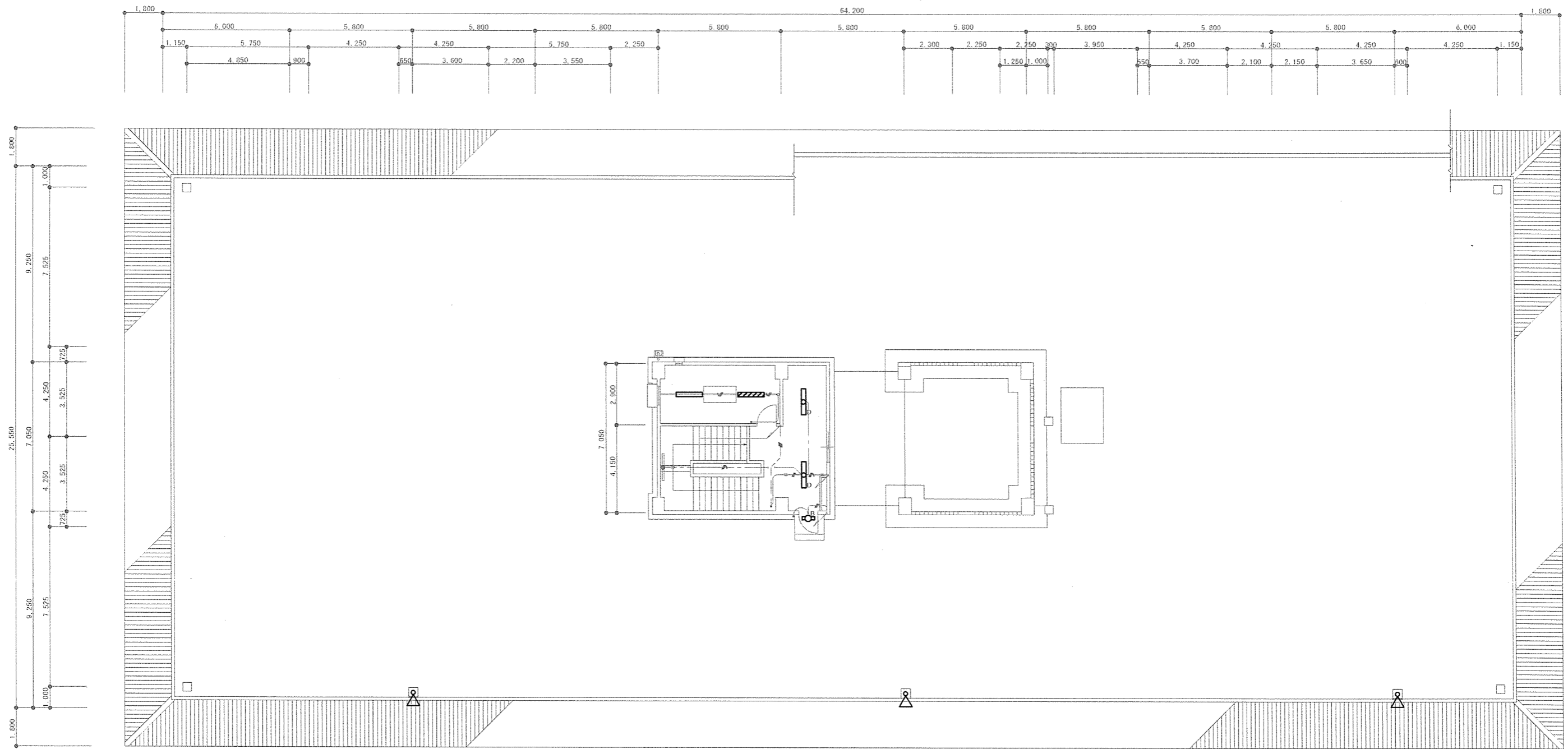
[3 - C] 庁舎電灯設備平面図 N/S



[KEY PLAN]

3 F

件名	那覇(R7)50号庁舎照明LED化工事	図番	14/15
図名	電灯設備平面図	縮尺	図示
陸上自衛隊那覇駐屯地 業務隊管理科営繕班		令和7年7月8日	



[R F] 庁舎電灯設備平面図 S=1/200

件名	那覇(R7)50号庁舎照明LED化工事	図番	15/15
図名	電灯設備平面図	縮尺	1/200
陸上自衛隊那覇駐屯地 業務隊管理科営繕班			令和7年7月8日