

# 八重瀬 (R7) 14号建物浴場改修工事

宮繕係長

件名	八重瀬 (R7) 14号建物浴場改修工事				図面番号	1/6
図名	表紙				作成年月日	
業務隊長	管理科長	宮繕班長	工事企画係長	施設管理	工事企画係	作成者
所属	陸上自衛隊那覇駐屯地業務隊管理科					

# 仕 様 書

1 件 名：八重瀬 (R7) 14号建物浴場改修工事

2 場 所：沖縄県島尻郡八重瀬町字富盛2608 陸上自衛隊八重瀬分屯地

3 概 要：

- (1) 14号建物1F浴場浴槽タイル等張替 1式
- (2) 14号建物1F浴場ランバック撤去・新設 1式
- (2) 14号建物1F浴場給水管、給湯管撤去・新設 1式

4 履行期間：契約締結日 ～ 令和8年3月31日

5 一般事項

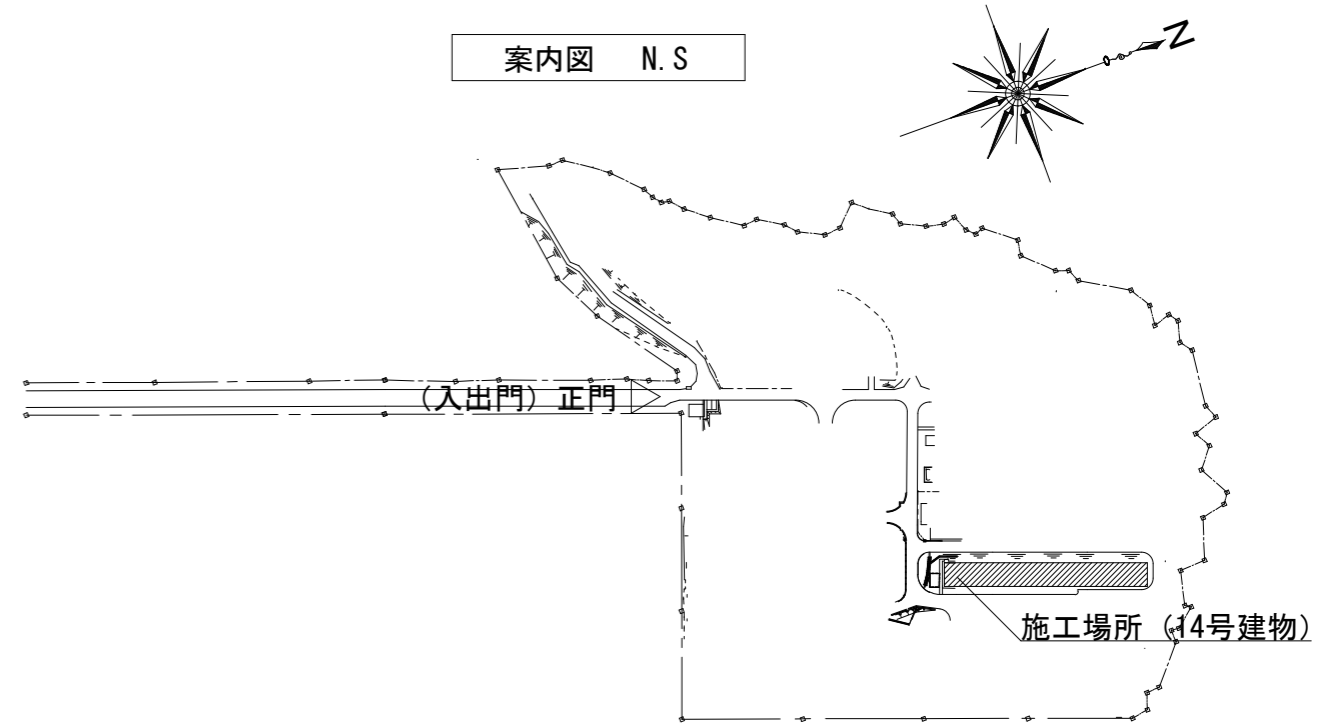
- (1) 本仕様書は、「八重瀬 (R7) 14号建物浴場改修工事」に適用する。
- (2) 本仕様書に記載無き事項及び用語の定義については、以下によるものとする。  
【国土交通省大臣官房官庁営繕部監修】  
・公共建築(改修)工事標準仕様書 (建築工事編) 最新版  
・公共建築(改修)工事標準仕様書 (機械設備工事編) 最新版
- (3) 工事時期及び実施工程等は、事前に監督官と打合せを実施すること。
- (4) 本工事の写真は着工前・施工中・竣工後及び監督官の指示する箇所を撮影し、工事完了後、隠ぺいとなる部分は、確実な写真管理を実施すること。施工完了後、A4判写真帳に整理して1部監督官へ提出するものとする。提出する写真については鮮明な写真を添付することとする。
- (5) 工事の際、他の箇所に損傷を与えないように十分注意して実施し、万一損傷を与えた場合は、受注者の責任において、速やかに原形に復旧すること。
- (6) 本仕様書及び工事に際し、疑義が生じた場合は監督官と協議の上実施すること。
- (7) 施工中は、安全管理に十分留意し、事故等発生した場合は、速やかに監督官に報告するものとする。
- (8) 本仕様に記載無き事項についても、当然施工すべき事項は、受注者の負担で実施する。
- (9) 本工事で使用する材料は全て新品とし、監督官の検査を受けた合格品のみ使用する。
- (10) 受注者は、毎日施工終了後に現場の整理整頓及び清掃を実施することとする。
- (11) 受注者は、自衛隊敷地内への立入り及び敷地内での行動については、当該分屯地の規則及び自衛隊関係者の指示を遵守して行うものとし、施工場所以外への立入りを禁止する。やむを得ず施工場所以外への立入りが必要な場合は、監督官等の許可を得るものとする。
- (12) 本敷地内への立入りについては、事前に申請を行い、許可を受けた者のみ入場することができるものとし、申請に必要な書類を速やかに提出するものとする。

6 特記事項

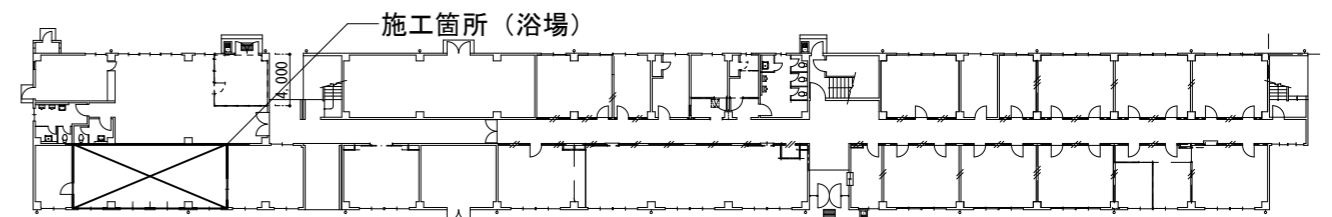
- (1) 本仕様書に記載する数量・寸法については、計画数量・寸法である為、施工前に計測等を行う。
- (2) 本工事で発生した発生材については、金属屑のみ官側に返納し、監督官の指定した場所に収集運搬する。その際、発生材調書を監督官に1部提出する。また、金属屑以外の発生材については、受注者の負担により適切に処分を行う。
- (3) 工事实施に際して、ステンレス製天端板及びステンレス製ランバック新設については、事前に承認図を監督官に提出し、承認を得た後、製作するものとする。
- (4) 浴槽タイル撤去後、再度防水処置を行うものとする。ランバック等水が浸入する恐れのある箇所は全てシーリング (SR-1) 等を行うものとする。
- (5) 新設給水管は、新たにコア抜きを行ったうえ配管するものとし、既設貫通穴はモルタル等で閉塞するものとする。



案内図 N.S

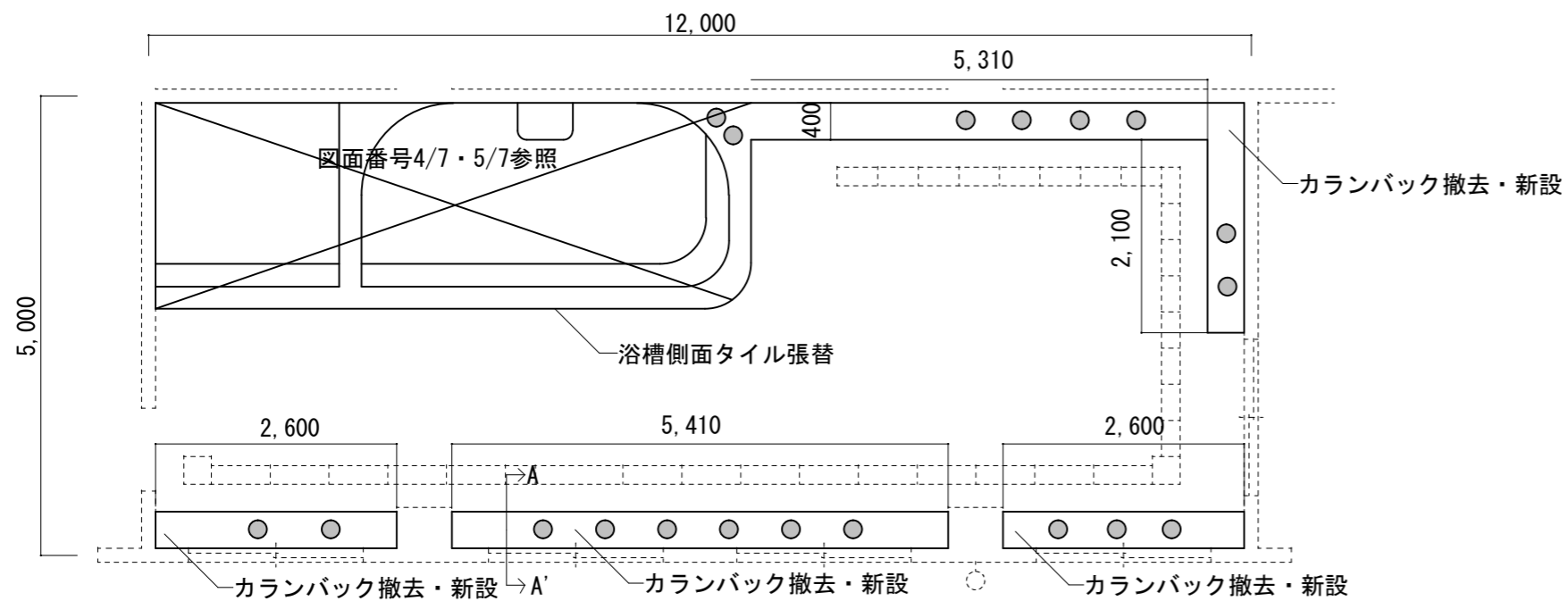


分屯地配置図 S=1/4000



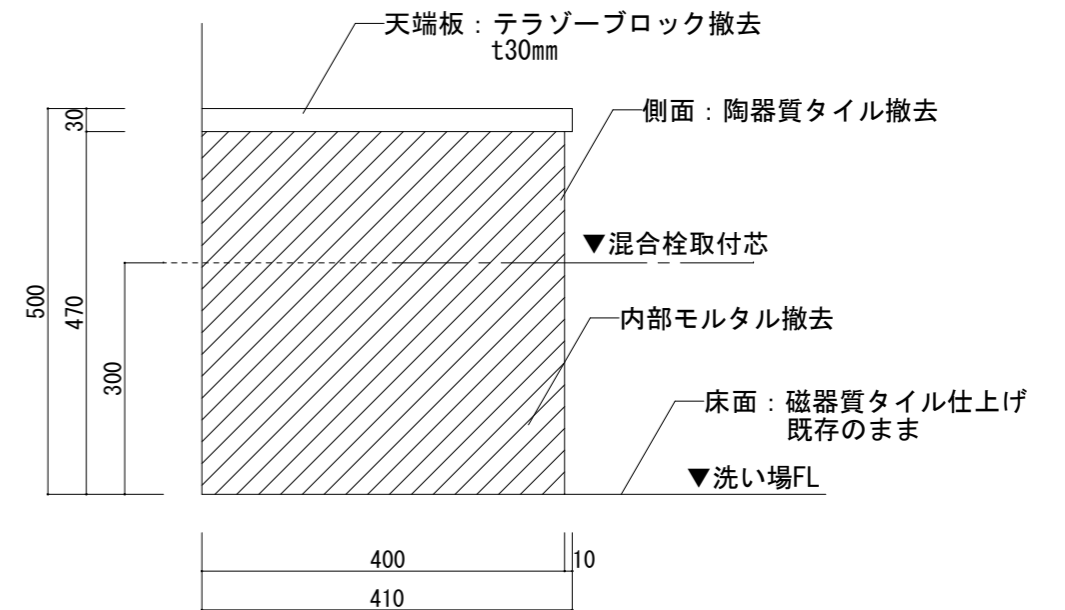
14号建物1階平面図 S=1/400

件 名	八重瀬 (R7) 14号建物浴場改修工事	図 面 番 号	2/6
図 名	仕様書・案内図・配置図・平面図	作 成 年 月 日	
所 属	陸上自衛隊那覇駐屯地業務隊管理科		

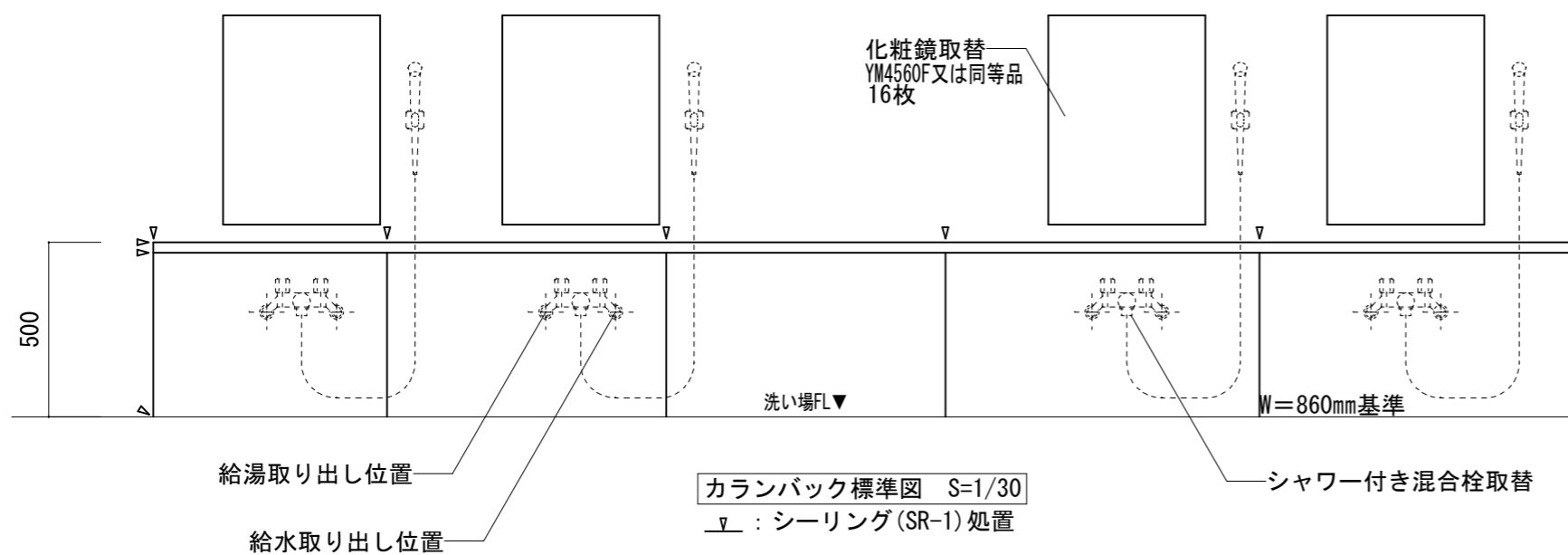


浴場平面詳細図 S=1/75

凡例 ●: 既設カラバック撤去後既設床スラブ  
コア抜きφ50 t=150 19か所

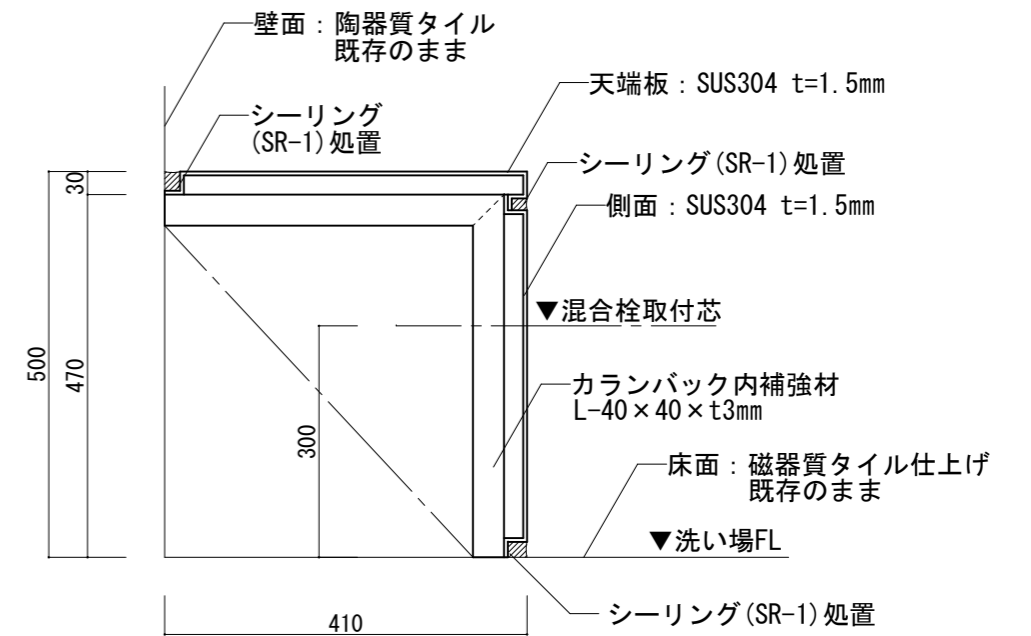


カラバックA-A' 断面図(撤去) S=1/10



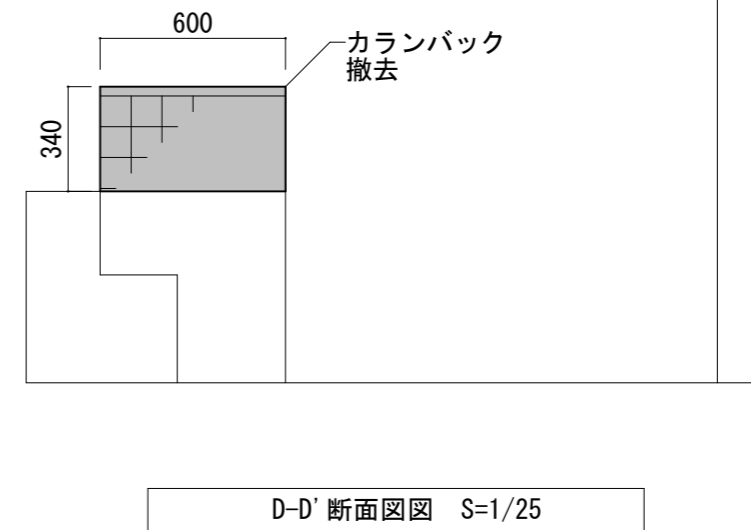
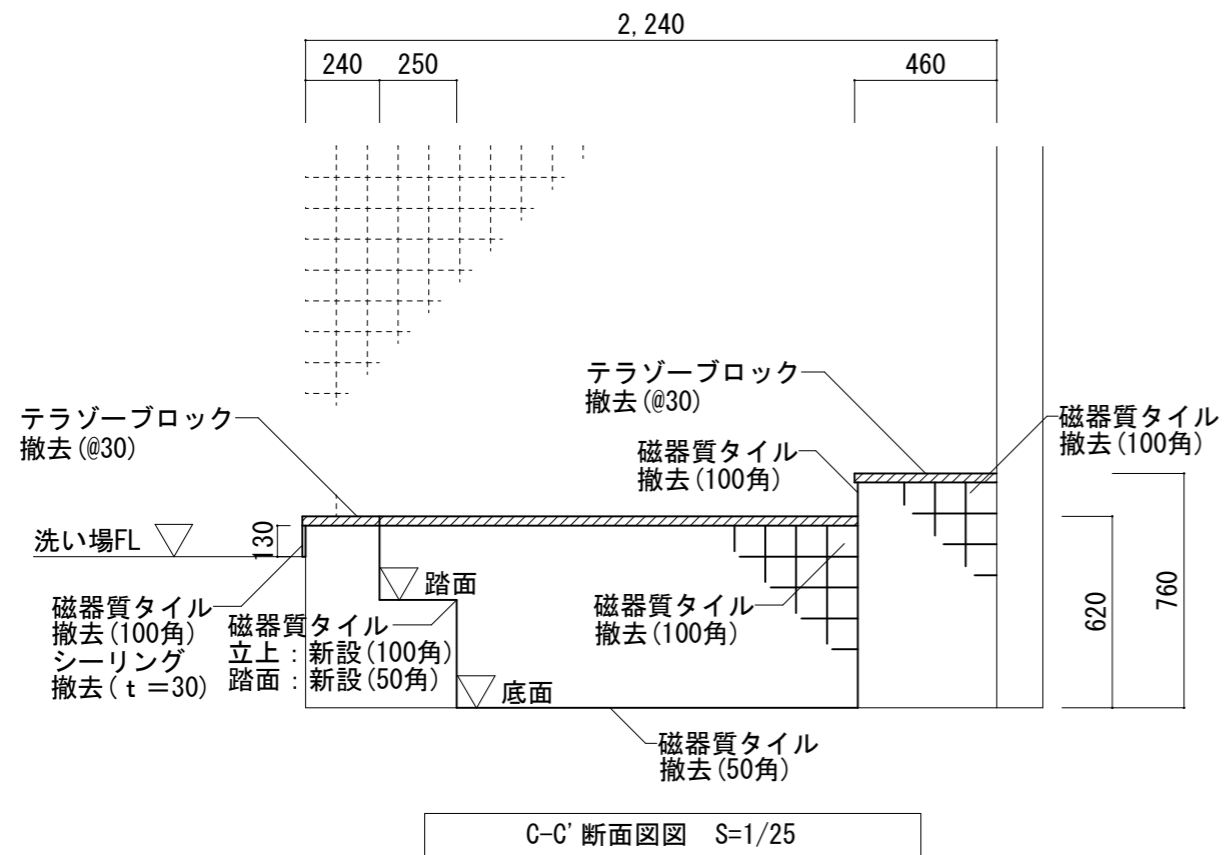
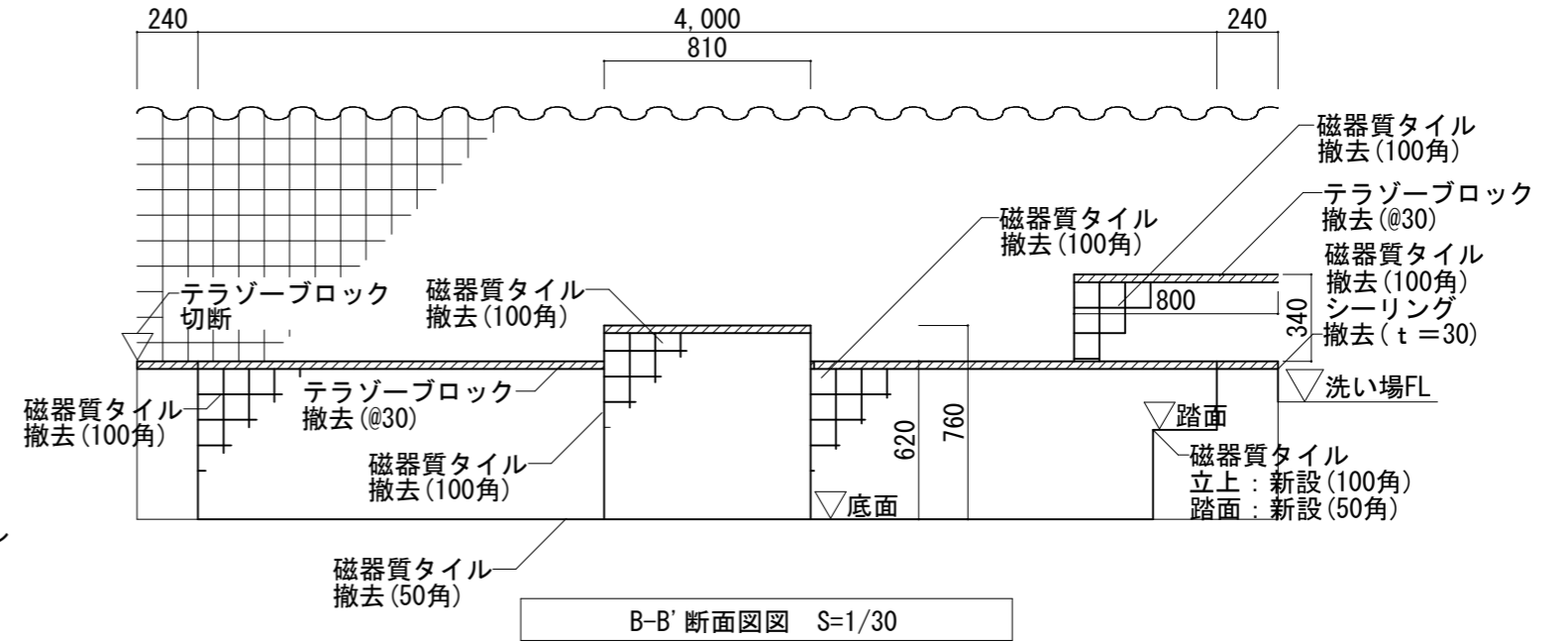
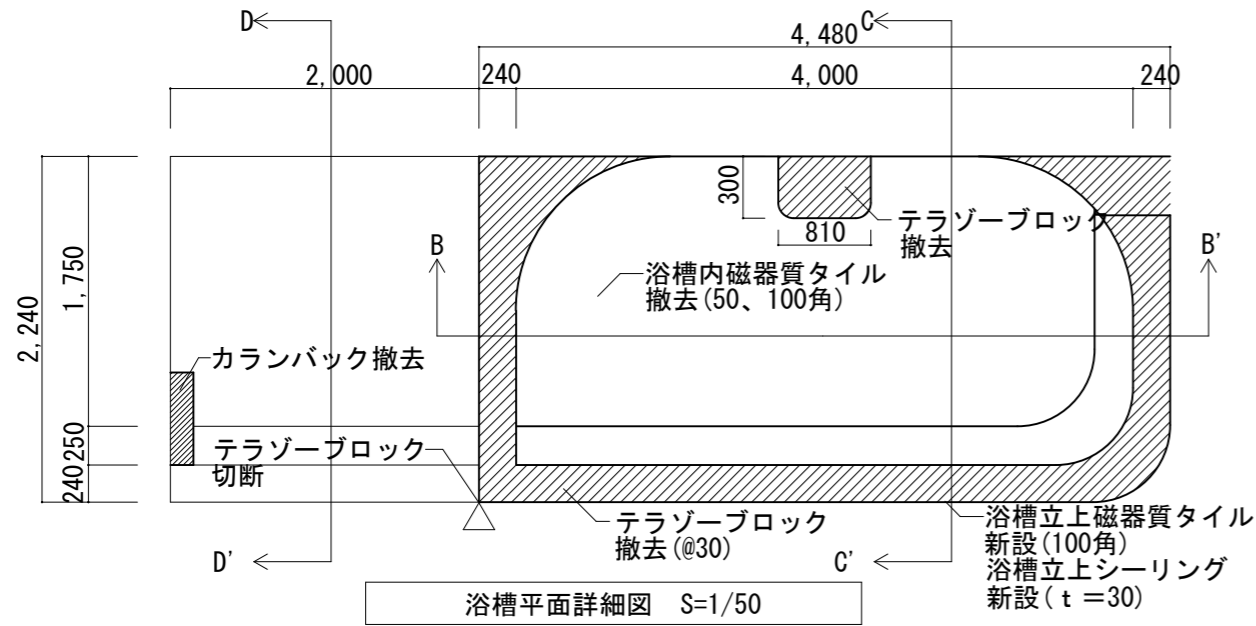
カラバック標準図 S=1/30

▽: シーリング(SR-1)処置



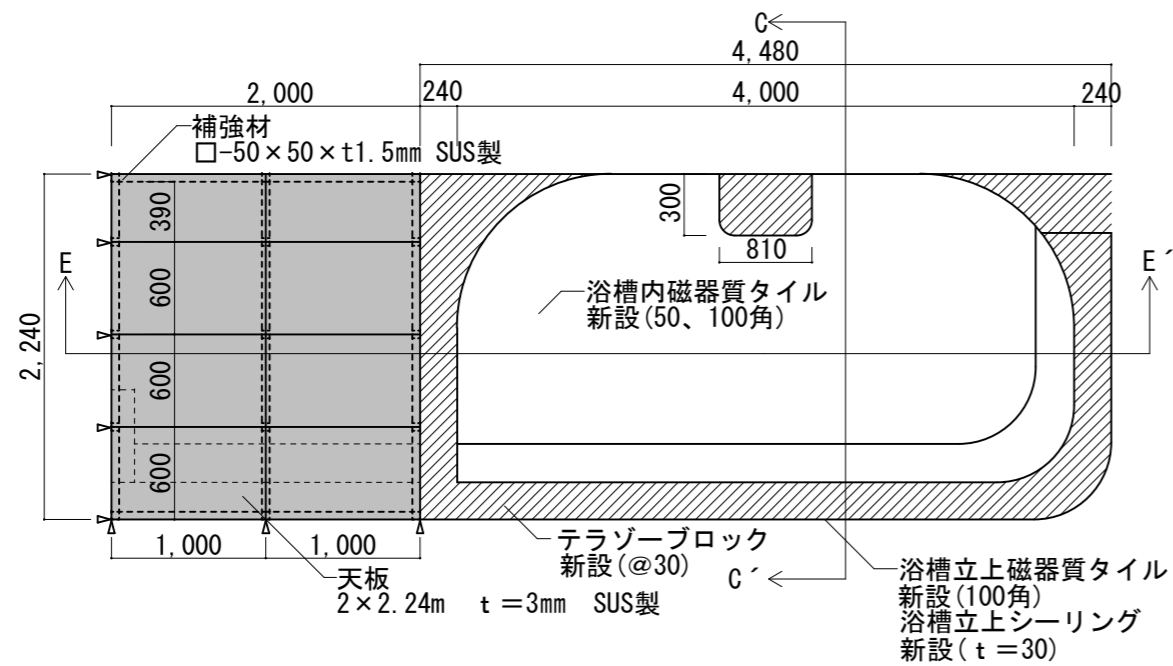
カラバックA-A' 断面図(新設) S=1/10

件名	八重瀬(R7)14号建物浴場改修工事	図面番号	3/6
図名	平面詳細図・断面図・標準図	作成年月日	
所属	陸上自衛隊那覇駐屯地業務隊管理科		

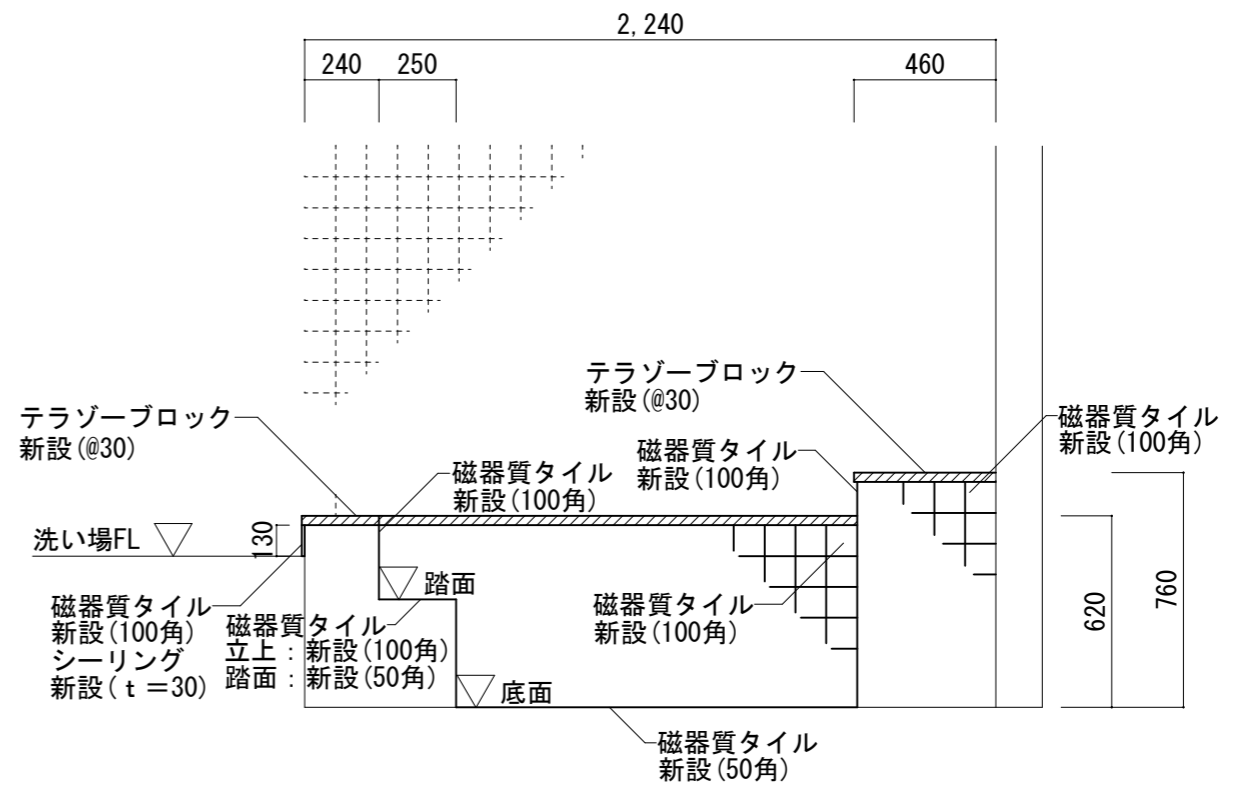


凡例:  撤去範囲 (ハッチはテラゾーブロック)

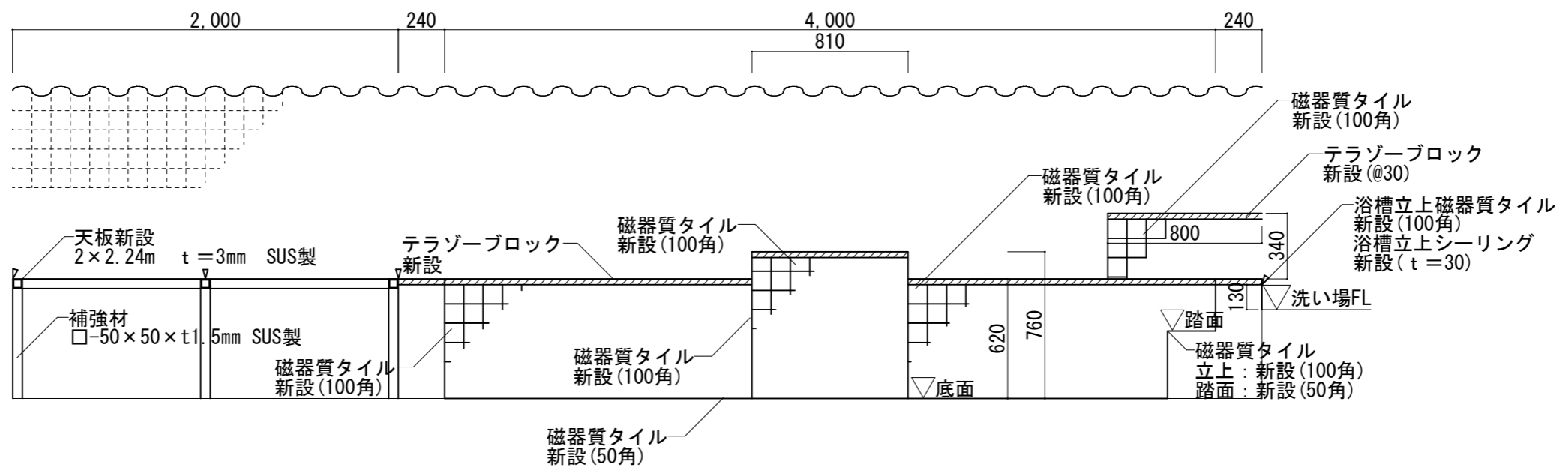
件名	八重瀬(R7)14号建物浴場改修工事	図面番号	4/6
図名	(既設)平面詳細図・断面図	作成年月日	
所属	陸上自衛隊那覇駐屯地業務隊管理科		



浴槽平面詳細図 S=1/50



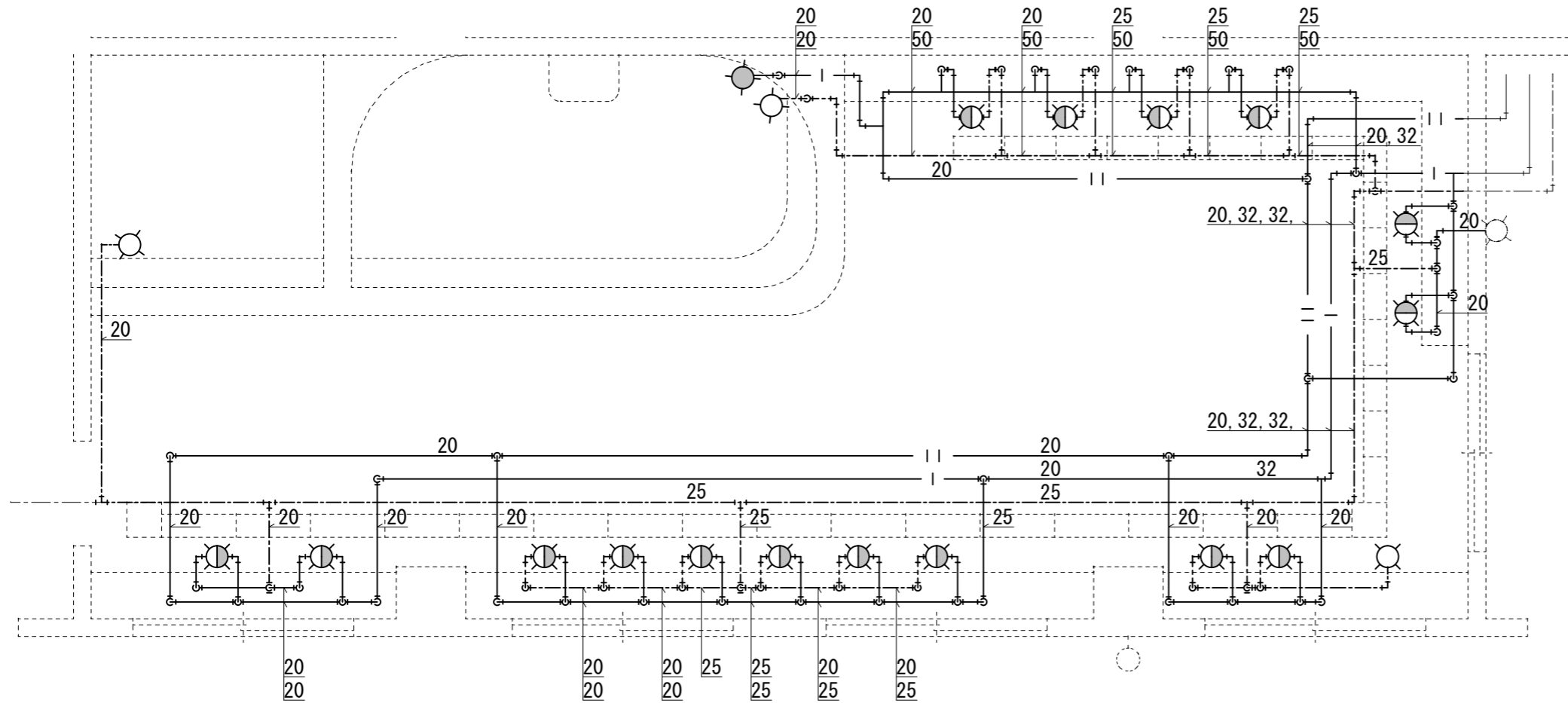
C-C' 断面図 S=1/25



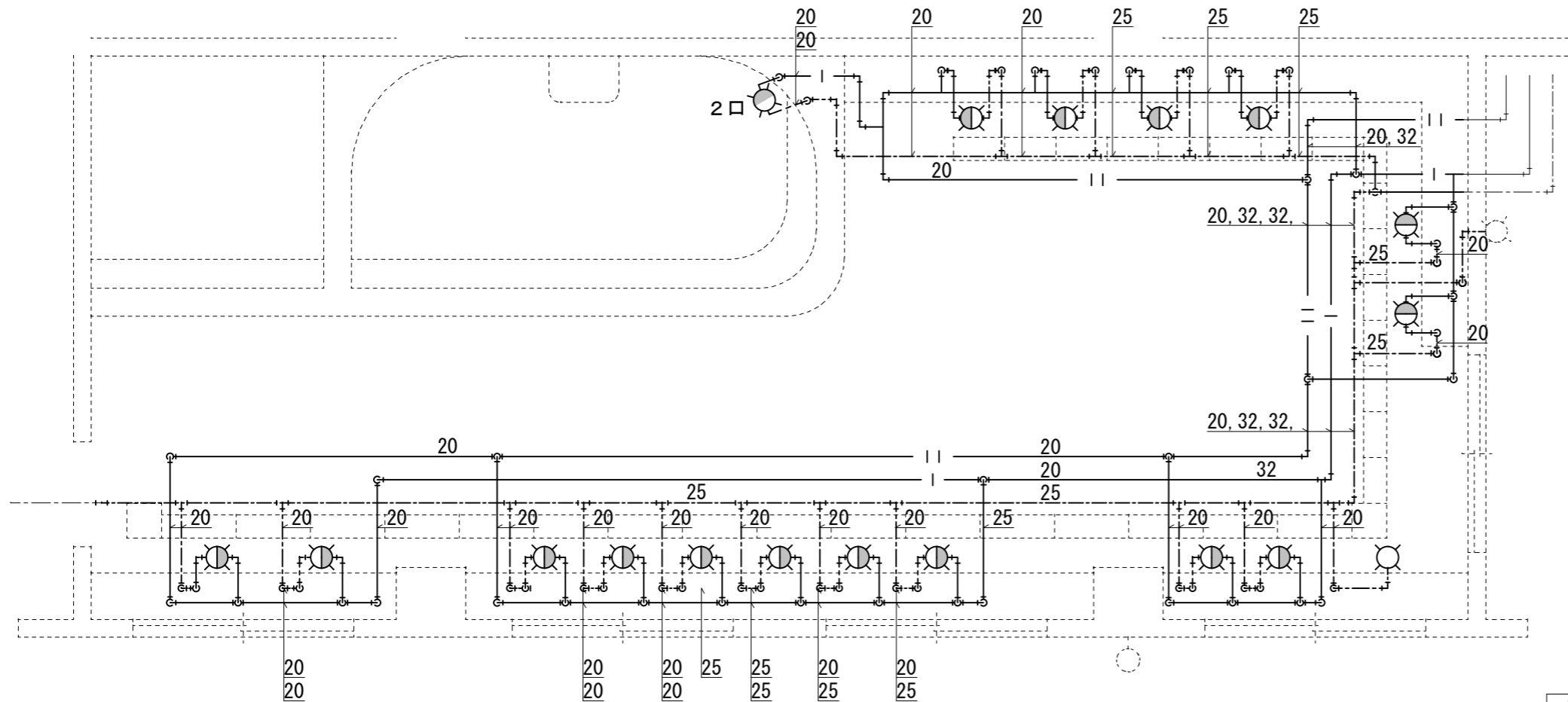
E-E' 断面図 S=1/30

▽ : シーリング(SR-1) 処置  
 凡例 :  撤去範囲 (ハッチはテラゾーブロック)

件名	八重瀬(R7)14号建物浴場改修工事	図面番号	5/6
図名	(新設)平面詳細図・断面図	作成年月日	
所属	陸上自衛隊那覇駐屯地業務隊管理科		






(既設) 浴場給水配管図 S=1/50



(新設) 浴場給水配管図 S=1/50




撤去一覧表

鋼管	20A	48m
鋼管	25A	24m
鋼管	32A	20m
鋼管	50A	15m
鋼管	20A	16m
鋼管	25A	24m
鋼管	32A	44m
混合水栓	シャワー付き	16個
給水(湯)栓	TOTO TGB4AZ	4個

凡例  
 給水管 : ---  
 給湯管 : - - - (往) - - - (還)  
 混合水栓 :   
 給水栓 :   
 給湯栓 : 

新設一覧表

塩ビ管	HIVP 20A	61m
塩ビ管	HIVP 25A	39m
塩ビ管	HIVP 30A	20m
塩ビ管	HTVP 20A	16m
塩ビ管	HTVP 25A	24m
塩ビ管	HTVP 30A	44m
混合水栓	シャワー付き	16個
混合水栓	2口	1個
給水栓		1個
LA接手	32A	2個
LA接手	25A	1個
LA接手	20A	1個

凡例  
 給水管 : ---  
 給湯管 : - - - (往) - - - (還)  
 混合水栓 :   
 給水栓 :   
 2口 

件名	八重瀬(R7)14号建物浴場改修工事	図面番号	6/6
図名	給水配管図(既設・新設)	作成年月日	
所属	陸上自衛隊那覇駐屯地業務隊管理科		