

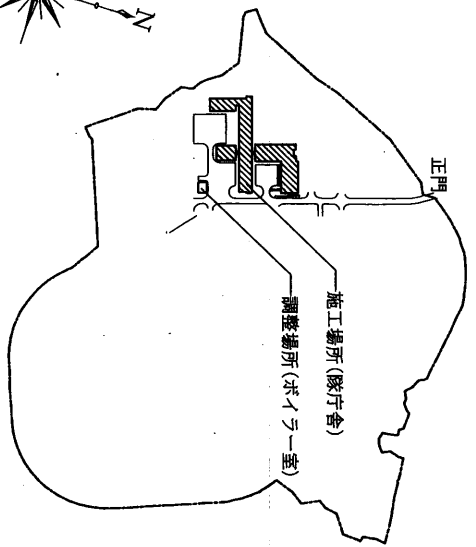
知念(R7)隊庁舎空調設備改修工事

| | | | |
|-------|------|-----|-----|
| 知念派遣隊 | | | |
| 派遣隊長 | 菅澤保長 | 菅澤保 | 菅澤保 |
| 菅澤保長 | 菅澤保 | 菅澤保 | 菅澤保 |
| 菅澤保 | 菅澤保 | 菅澤保 | 菅澤保 |

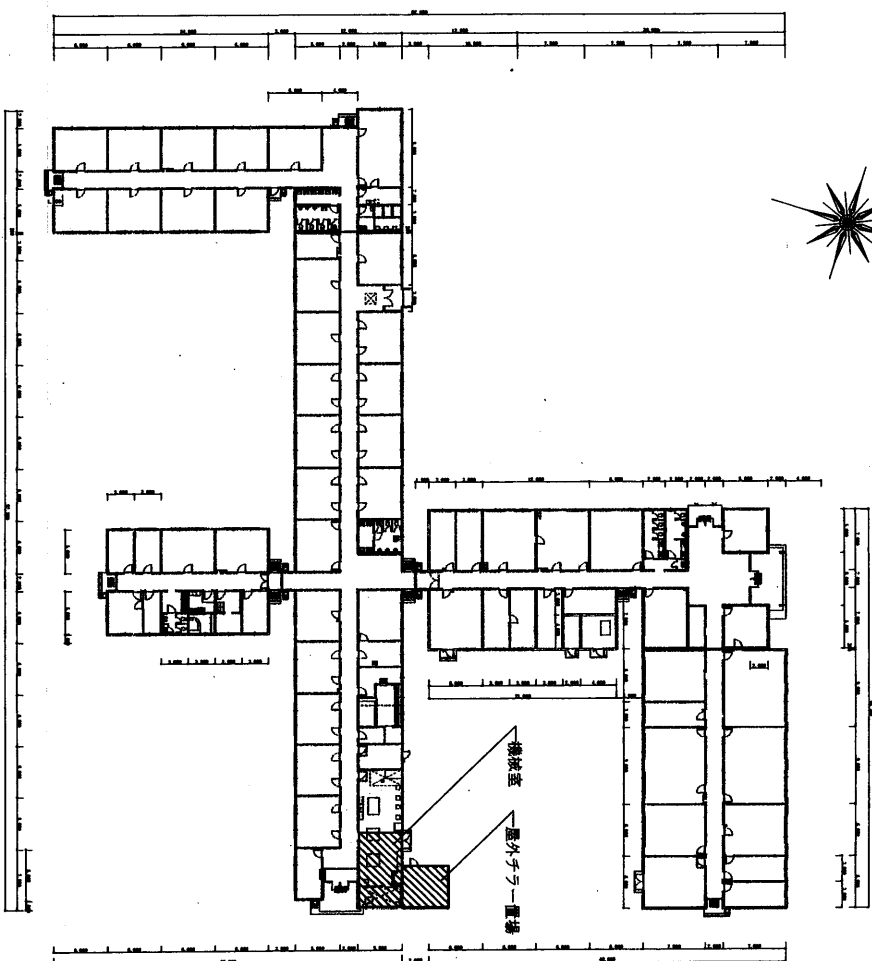
| | | | | | | | | | | | | |
|----------------------|-------------------|------|------|-----|------|-----|------|-----|-----|----|----|-----|
| 件名 | 知念(R7)隊庁舎空調設備改修工事 | | | | | | | | | | 縮尺 | 一 |
| 図名 | 表紙 | | | | | | | | | | 図番 | 1/7 |
| 業務隊長 | 管理科長 | 定機班長 | 空調係長 | 空調係 | 企画係長 | 企画係 | 管財主任 | 管財係 | 設計者 | 田中 | 中野 | |
| | 田中 | 菅澤 | 菅澤 | 菅澤 | 菅澤 | 菅澤 | 菅澤 | 菅澤 | 菅澤 | 菅澤 | 菅澤 | 菅澤 |
| 随上自衛隊隊部駐屯地 業務隊管理科菅澤班 | | | | | | | | | | | | |
| 令和7年5月28日 | | | | | | | | | | | | |



那覇駐屯地案内図 S=1/600,000



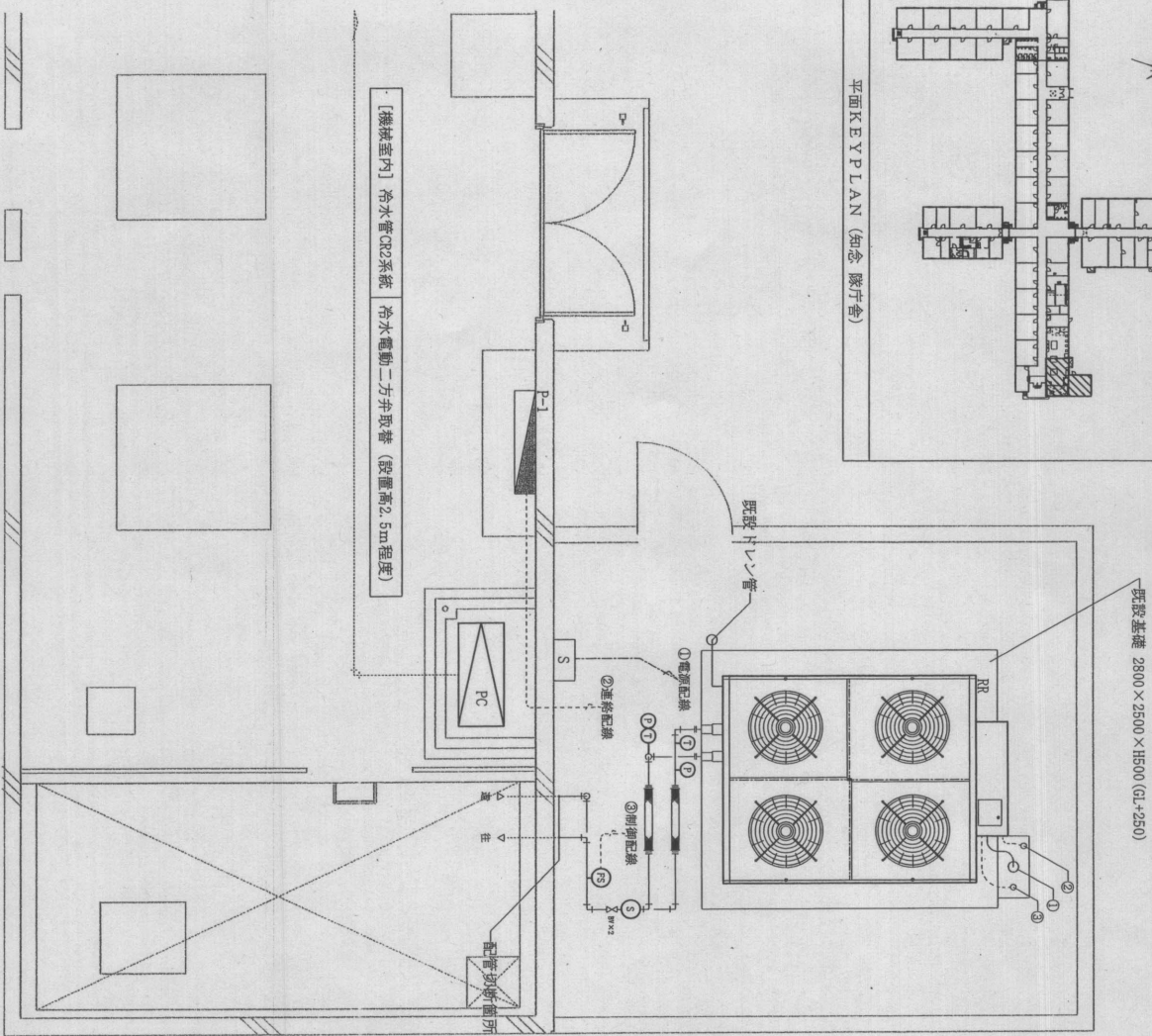
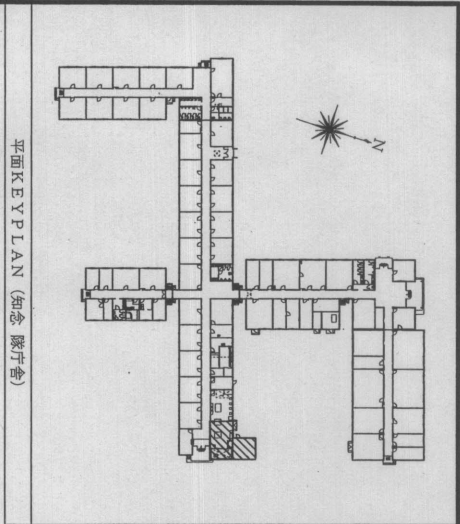
知念分屯地配置図 S=1/5,000



【知念】隊庁舎平面図 S=1/600

..... 施工範囲

| | | | |
|-----------------------|------------------|-----------|-----|
| 作名 | 知念(防)隊庁舎空調設備改修工事 | 縮尺 | 図示 |
| 図名 | 案内図、配置図、平面図 | 図番 | 3/7 |
| 陸上自衛隊那覇駐屯地 業務隊管理科 営繕班 | | 令和7年5月28日 | |

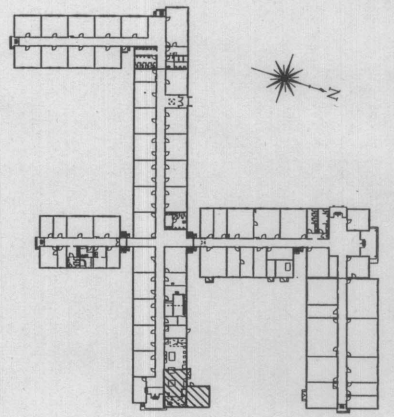


【撤去】 機器仕様一覧表 (知念 隊庁舎)

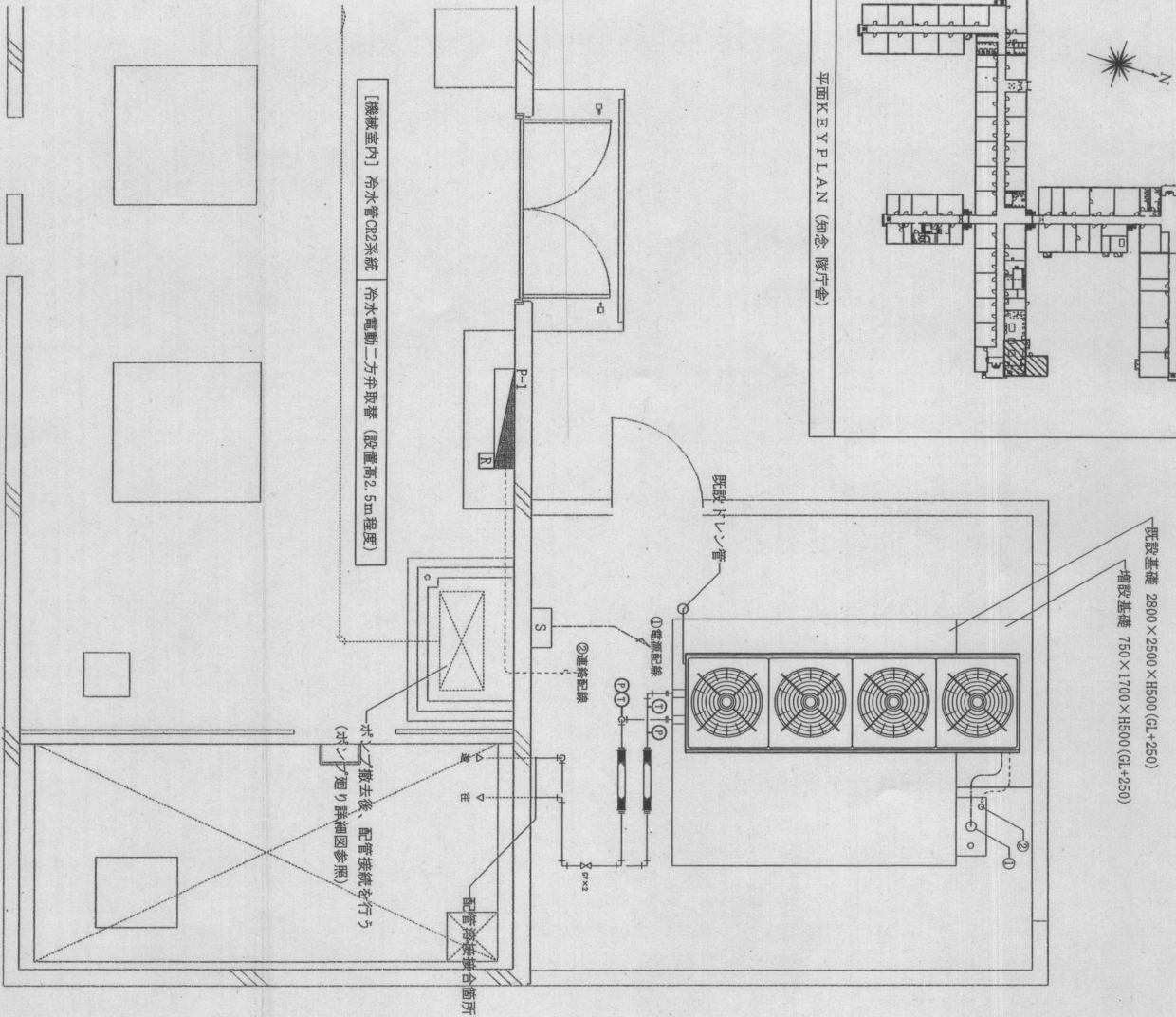
| 記号 | 名称 | 仕様 | 電気容量 | | | 備考 |
|----|------------------|---|------|-------------|---------------------------|--------------|
| | | | φ | V | Kw | |
| RR | 空冷式 ヒートポンプチラー | 型 式 : 7747 UHWY1500B8R 冷房能力 : 150.0kw 冷 媒 : R407C (充填量3kg) 冷水量 : 430L/min 風 量 : 1,120m ³ /min 外形寸法 : 2,395×5,000×2,600 重 量 : 2,075kg ※その他の仕様による | 3 | 200 COMP | 41.0 37.0 1.0 ×4 | 1台 |
| PC | 冷水循環ポンプ | 型 式 : 7747 65X50FS2665.5 吐出し量 : 430.0L/min 全揚程 : 32m 同期速度 : 3,600min ⁻¹ ※その他の仕様による | 3 | 200 | 5.5 | 1台 (機械室内) |
| | 冷水電動二方弁 | 型 式 : 7747 VY5120J0051 接続口径 : 50A×10K 铸铁 FC200 ※その他の仕様による | — | AC24 | — | 1台 (機械室内) |
| ① | 温度計 | 型 式 : 長崎計器 20A 50℃ | — | — | — | 2台 |
| ② | 圧力計 | 型 式 : 旭計器 100φ | — | — | — | 2台 |
| ③ | フロースイッチ | 型 式 : 7747 RSR-MJ 防滴形 ※その他の仕様による | — | — | — | 1台 |
| ④ | ストレーナー | 型 式 : Y形 鋼製 100φツグ型 | — | — | — | 1台 |
| | フレキシブル メタルホース | 型 式 : 7777V7747 F115 80A L=600mm | — | — | — | 2個 |
| | 配管用炭素鋼継管 | 型 式 : SGP80A (白) | — | — | — | 6m程度 |
| BV | バッテリー弁 | 型 式 : 80A 7747-A 5K/10K | — | — | — | 2個 |
| | 電源ケーブル ②接続配線 | 型 式 : CV100mm ² ×3 型 式 : IV22mm ² ×1 型 式 : CV11.25mm ² ×3C | — | — | — | 各6m程度 |

【改修前】 平面詳細図 S-1/50

| | | | |
|----------------------|--------------------|-----------|-----|
| 件名 | 知念(77) 隊庁舎空調設備改修工事 | 箱尺 | 図示 |
| 図名 | 改修前平面詳細図、撤去機器一覧表 | 図番 | 5/7 |
| 陸上自衛隊那覇駐屯地 業務隊管理科営繕班 | | 令和7年5月28日 | |



平面KEYPLAN (知念 隊庁舎)



【機械室内】 冷水管CR2系統 冷水電動二方弁取替 (設置高2.5m程度)

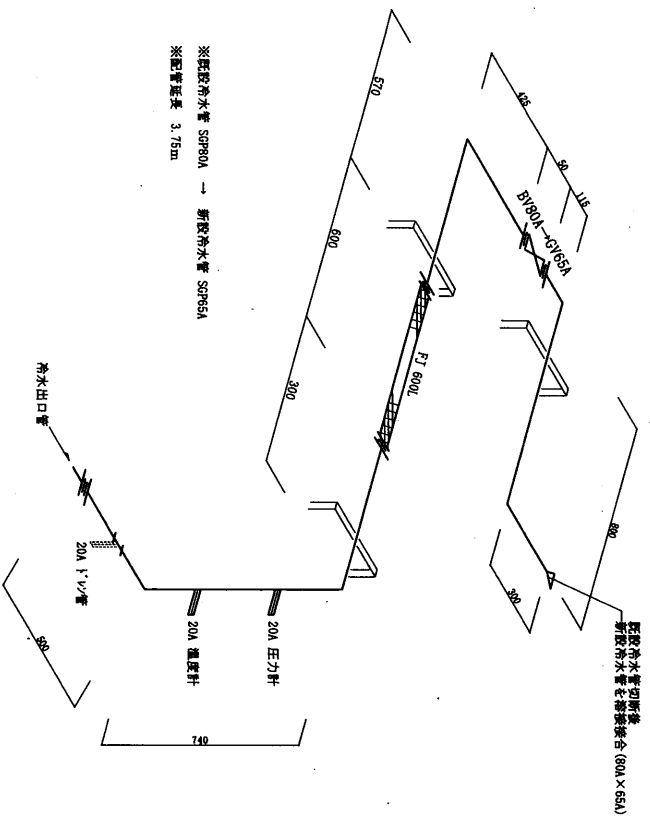
ボルト撤去後、配管接続を行う
(ボルト廻り詳細図参照)

【新設】 機器仕様一覧表 (知念 隊庁舎)

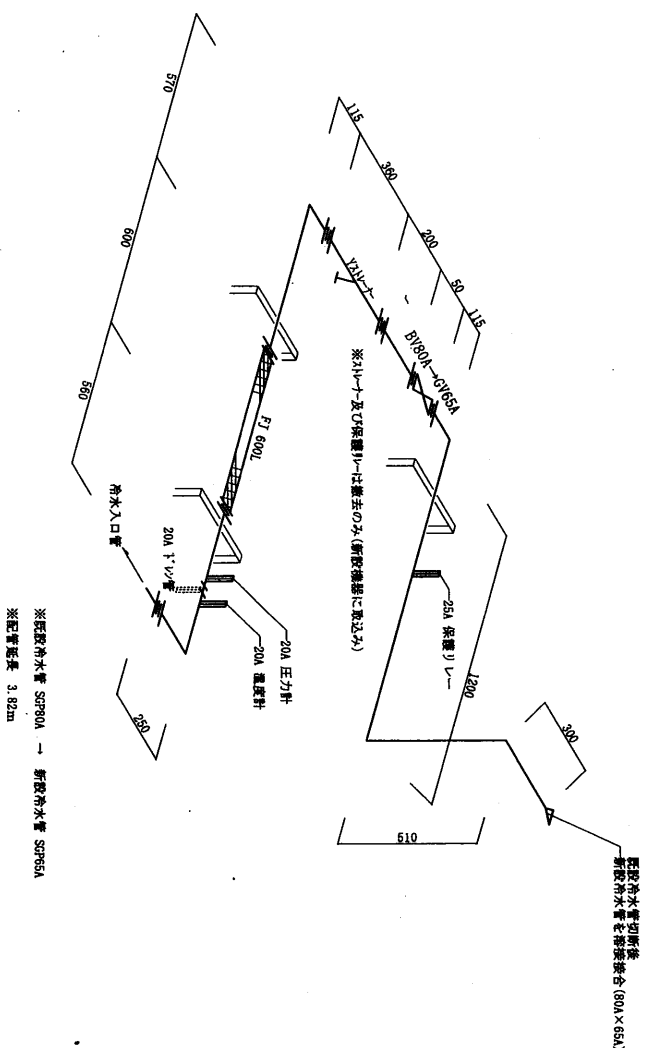
| 記号 | 名称 | 仕様 | 電気容量 | | | 備考 |
|----|--------------------|--|------|-----|----|------------------|
| | | | φ | V | Kw | |
| RR | 空冷式熱源機 (空冷冷却専用) | 型 式: モノ・モノ型・ボック内蔵式 冷房能力: 150.0kW 冷水量: 430L/min 付属品: R1V1-FC250相当 ※その他メーカー仕様による | 3 | 200 | — | 1台 (機械室内) |
| T | 温度計 | 既設品同等品以上 | — | — | — | 2台 |
| P | 圧力計 | 既設品同等品以上 | — | — | — | 2台 |
| | フレキシブル メタルホース | 型 式: 65A L=600mm SUS製 | — | — | — | 2個 |
| | 配管用炭素鋼管 | 型 式: SGP65A (白) | — | — | — | 系統図参照 |
| GV | 仕切弁 | 型 式: 65A 7/8インチ 5K/10K | — | — | — | 2個 |
| | ①電源ケーブル | 型 式: BM-CE100mm ² ×3 型 式: BM-1E22mm ² ×1 | — | — | — | 各8m程度 既設建設管流用 |
| | ②連絡配線 | 型 式: BM-CEB1.25mm ² -3C | — | — | — | 8m程度 既設建設管流用 |
| R | コントロール リモコン | 型 式: 新設空調機の メーカー仕様による | — | — | — | 1個 |

【改修後】 平面詳細図 S-1/50

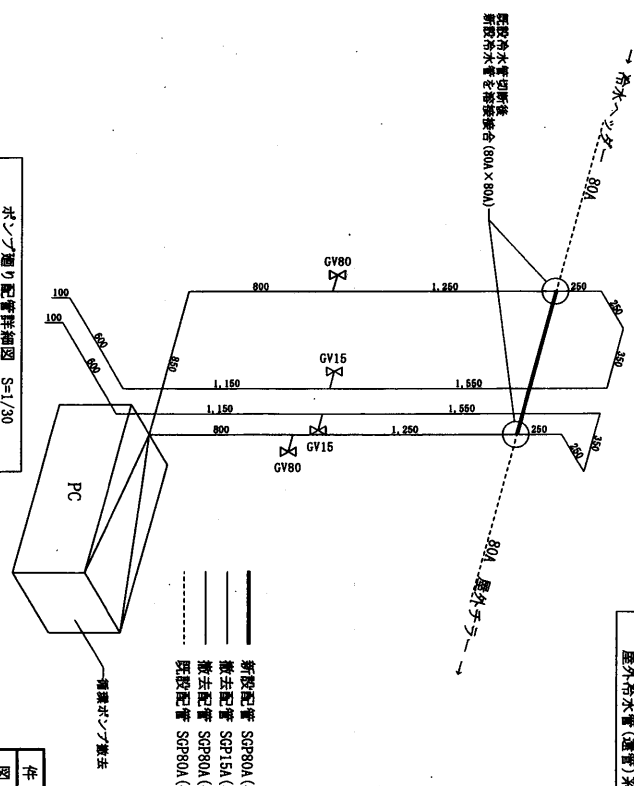
| | | | |
|----------------------|---------------------|-----------|-----|
| 件名 | 知念 (17) 隊庁舎空調設備改修工事 | 縮尺 | 図示 |
| 図名 | 改修後平面詳細図、新設機器一覧表 | 図番 | 6/7 |
| 陸上自衛隊那覇駐屯地 業務隊管理科宮澤班 | | 令和7年5月28日 | |



屋外冷水管(往管)系統図 S=1/20



屋外冷水管(還管)系統図 S=1/20



ポンプ廻り配管詳細図 S=1/30

- 新設配管 SGP80A (冷水管) 0.85m
- 撤去配管 SGP15A (エア抜き管) 8.50m
- 撤去配管 SGP80A (冷水管) 4.95m
- - - 既設配管 SGP80A (冷水管)

| 件名 | 知念(財)飛行機整備施設改修工事 | 縮尺 | 図示 |
|----------------------|------------------|-----------|-----|
| 図名 | 配管系統図、ポンプ廻り配管詳細図 | 図番 | 7/7 |
| 陸上自衛隊那覇駐屯地 業務課管理科管轄班 | | 令和7年5月28日 | |