

那覇宿舎他（R7）内部周期整備

| | | |
|------|------|-----|
| 厚生科長 | 厚生班長 | 宿舎係 |
| | | |

| | | | | | | | |
|------|------------------|------|--------|--------|------|-------|------|
| 表紙 | 那覇宿舎他（R7）内部周期整備 | | | | | 図面番号 | 1/15 |
| 図名 | 表紙 | | | | | 作成年月日 | |
| 業務隊長 | 管理科長 | 営繕班長 | 工事企画係長 | 工事企画主任 | 管財係長 | 管財係 | 作成者 |
| | | | | | | | |
| 所属 | 陸上自衛隊那覇駐屯地業務隊管理科 | | | | | | |

仕 様 書

1 件 名：那覇宿舍他（R7）内部周期整備

2 場 所

- (1) 沖縄県那覇市字小禄1841 陸上自衛隊 那覇駐屯地 那覇宿舍1・2号棟
- (2) 沖縄県糸満市字阿波根1530 陸上自衛隊 那覇駐屯地 阿波根宿舍1・2号棟
- (3) 沖縄県糸満市字賀数300-2 陸上自衛隊 那覇駐屯地 賀数宿舍1～5号棟

3 概 要：公務員宿舍退去に伴う整備 1式（別途整備項目参照）

4 履行期間：契約日 ～ 令和8年3月31日

5 一般事項

- (1) 本仕様書は、「那覇宿舍他（R7）内部周期整備」に適用する。
- (2) 本仕様書に記載無き事項及び用語の定義については、以下によるものとする。
【国土交通省大臣官房官庁営繕部監修】
・公共建築工事標準仕様書（建築工事編） 最新版
・公共建築改修工事標準仕様書（建築工事編） 最新版
- (3) 実施時期及び実施工程等は、事前に担当官と打合せを実施すること。
- (4) 本整備の写真は着手前・整備中・完了後及び監督官の指示する箇所を撮影する。なお、整備完了後、隠ぺいとなる部分は、確実な写真管理を実施すること。整備完了後、A4判写真帳に整理して1部担当官へ提出すること。提出する写真については鮮明な写真を添付することとする。
- (5) 整備の際、他の箇所に損傷を与えないように十分注意して実施し、必要に応じ養生を行うものとする。万一損傷を与えた場合は、受注者の責任において、速やかに原形に復旧すること。
- (6) 本仕様書及び整備に際し、疑義が生じた場合は担当官と協議の上実施すること。
- (7) 施工中は、安全管理に十分留意し、事故等発生した場合は、速やかに担当官に報告するものとする。
- (8) 本仕様に記載無き事項についても、当然施工すべき事項は、受注者の負担で実施する。
- (9) 本整備で使用する材料は全て新品とし、担当官の検査を受けた合格品のみ使用する。
- (10) 受注者は、毎日施工終了後に現場の整理整頓及び清掃を実施することとする。
- (11) 本工事では、原則として宿舍の用水及び電力は使用できない。使用する場合は監督官等の許可を得て使用し、受注者側で仮設メーターを設けたうえで、使用料を全額負担するものとする。

6 特記事項

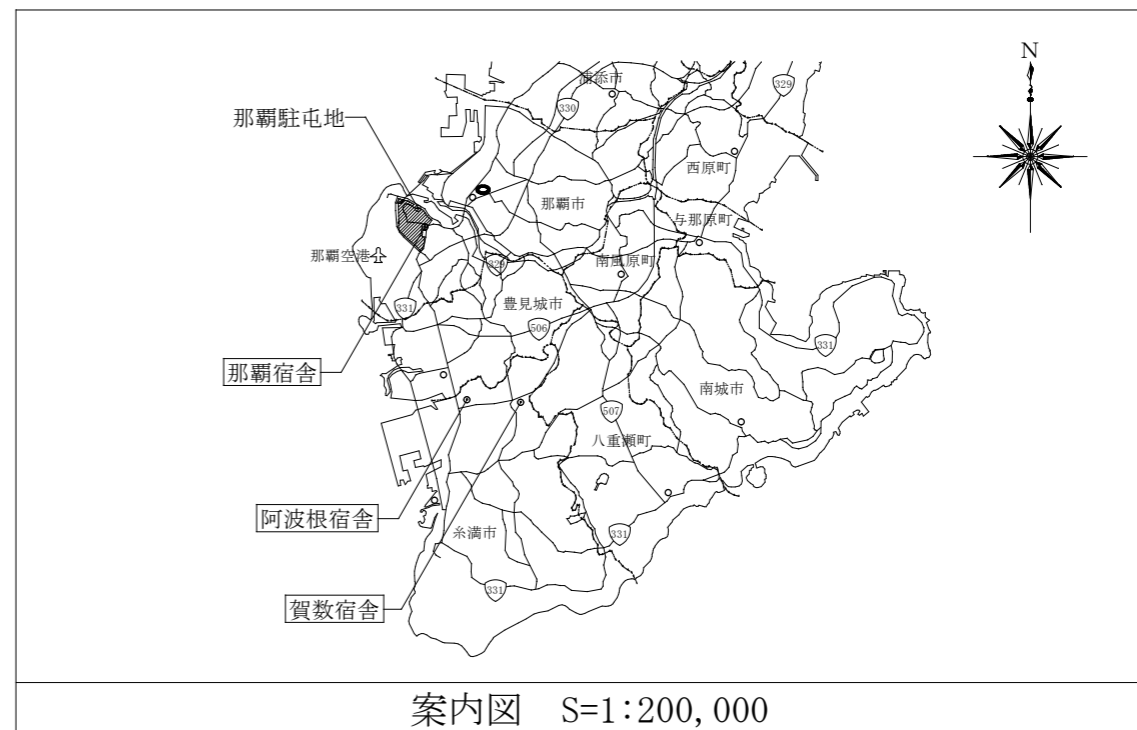
- (1) 本整備における要領については下記のとおり実施するものとする。
ア 整備開始の2週間前を基準に、整備番号ごとに整備場所及び数量について官側より受注者に依頼する。
イ 整備開始の1週間前を基準に、受注者は官側に整備工程表を提出する。
ウ 受注者は整備工程表に基づき整備を実施する。
エ 整備完了後、担当官立会のもと完了検査を実施する。その際、手直しが生じた場合は速やかに実施するものとする。

(2) 塗装工事

- ア 下地調整は、すべてRB種とする。
- イ 浴室天井はNAD塗装とし、種別はB種とする。使用材料はJIS K 5670によるアクリル樹脂系非水分散形塗料とする。
- ウ 浴室天井を除く天井面及び壁面の塗装面はEP-G塗装とし、種別はB種とする。使用材料はJIS K 5660によるつや有合成樹脂エマルジョンペイントとする。
- エ 玄関扉及び指定する木部はSOP塗装とし、種別はB種とする。使用材料はJIS K 5516による合成樹脂調合ペイントとする。
- オ 色調は既存と同等程度とし、担当官と調整し決定するものとする。

(3) 内装工事

- ア クロス張替え
 - (ア) クロス張替における既存撤去後の下地調整はRB種とする。
 - (イ) 下地調整の後、清掃を行い、シーラーを全面に塗布する。
 - (ウ) 使用するクロスは、JIS A 6921（壁紙）によるものとし準不燃認定品のものとする。
 - (エ) 接着剤は、JIS A 6922（壁紙施工用及び建具用でん粉系接着剤）に基づく2種1号とする。
 - (オ) クロスの張付けは、壁紙を下地に直接貼り付けるものとし、たるみ、模様等の食違いのないよう裁ち合わせて張り付ける。
 - (カ) 色調は既存と同等程度とし、担当官と調整し決定するものとする。
- イ 床塩ビシート張替え
 - (ア) 使用する床シートはJIS A 5705（ビニル系床材）によるクッションフロアとし、厚みは2.3mmとする。
 - (イ) 接着剤は、JIS A 5536（床仕上げ用接着剤）に基づくエポキシ樹脂系接着剤とする。
 - (ウ) 張付けは、接着剤を下地面へ均一に塗布する。また必要に応じて裏面にも塗布し、空気だまり、不陸、目違い等のないようにべた張りとする。
- ウ 畳表替え
 - (ア) 畳表は、JIS A 5902（畳）によるB種とする。また、畳へりはJIS L 3108（畳へり地）に準じたへりとする。
 - (イ) 敷込みは、敷居、畳寄せ等と段違い、隙間、不陸等のないように行うものとする。
- (4) 建具工事
襖張替え
 - ア 襖紙は、鳥の子、新鳥の子またはビニル紙程度とする。
 - イ 接着剤は、襖紙に適したものとし空気だまり等がないよう張り付けるものとする。
- (5) 廃材は、受注者にて適切に処分するものとする。



| | | | |
|----------------------|-----------------|------|------|
| 件 名 | 那覇宿舍他（R7）内部周期整備 | 縮 尺 | 図示 |
| 図 名 | 仕様書、案内図 | 図面番号 | 2/15 |
| 陸上自衛隊那覇駐屯地 業務隊管理科営繕班 | | | |

整 備 項 目

| 整備番号 | 整備内容 | 整備建物 | 整備室 | 戸あたり整備数量 | 発注単位 | 予定数量 | 備考 | | |
|------|-------------|--------------|-----------|----------|--------|-------|----|----|--|
| 1-1 | 壁E P - G 塗装 | 那覇宿舎 1号棟 | 和室① | 16.4㎡ | 1戸 | 1戸 | | | |
| 1-2 | | | 和室② | 18.9㎡ | 1戸 | 1戸 | | | |
| 1-3 | | | 和室③ | 14.1㎡ | 1戸 | 1戸 | | | |
| 1-4 | | | 居間 | 15.3㎡ | 1戸 | 1戸 | | | |
| 1-5 | | | 玄関・ホール | 6.7㎡ | 1戸 | 1戸 | | | |
| 1-6 | | | 便所 | 4.1㎡ | 1戸 | 1戸 | | | |
| 1-7 | | | 台所 | 9.0㎡ | 1戸 | 1戸 | | | |
| 1-8 | | | 脱衣・洗面所 | 6.4㎡ | 1戸 | 1戸 | | | |
| 1-9 | | 那覇宿舎 2号棟 (A) | 和室① | 16.4㎡ | 1戸 | 1戸 | | | |
| 1-10 | | | 和室② | 18.9㎡ | 1戸 | 1戸 | | | |
| 1-11 | | | 和室③ | 14.1㎡ | 1戸 | 1戸 | | | |
| 1-12 | | | 居間 | 15.3㎡ | 1戸 | 1戸 | | | |
| 1-13 | | | 玄関・ホール | 6.7㎡ | 1戸 | 1戸 | | | |
| 1-14 | | | 便所 | 4.1㎡ | 1戸 | 1戸 | | | |
| 1-15 | | | 台所 | 9.0㎡ | 1戸 | 1戸 | | | |
| 1-16 | | | 脱衣・洗面所 | 6.4㎡ | 1戸 | 1戸 | | | |
| 1-17 | | 那覇宿舎 2号棟 (B) | 和室① | 16.4㎡ | 1戸 | 1戸 | | | |
| 1-18 | | | 和室② | 20.4㎡ | 1戸 | 1戸 | | | |
| 1-19 | | | 和室③ | 15.7㎡ | 1戸 | 1戸 | | | |
| 1-20 | | | 居間 | 21.0㎡ | 1戸 | 1戸 | | | |
| 1-21 | | | 玄関・ホール | 9.8㎡ | 1戸 | 1戸 | | | |
| 1-22 | | | 便所 | 6.0㎡ | 1戸 | 1戸 | | | |
| 1-23 | | | 台所 | 12.3㎡ | 1戸 | 1戸 | | | |
| 1-24 | | | 脱衣・洗面所 | 9.1㎡ | 1戸 | 1戸 | | | |
| 1-25 | | 阿波根宿舎 1号棟 | 洋室① | 11.5㎡ | 11.5㎡ | 1戸 | 1戸 | | |
| 1-26 | | | 洋室② | 10.2㎡ | 10.2㎡ | 1戸 | 1戸 | | |
| 1-27 | | | 和室 | 10.54㎡ | 1戸 | 1戸 | | | |
| 1-28 | | | 居間 | 8.5㎡ | 8.5㎡ | 1戸 | 1戸 | | |
| 1-30 | | | 台所 | 2.4㎡ | 2.4㎡ | 1戸 | 1戸 | | |
| 1-31 | | | 阿波根宿舎 2号棟 | 洋室① | 11.5㎡ | 11.5㎡ | 1戸 | 1戸 | |
| 1-32 | | | | 洋室② | 10.2㎡ | 10.2㎡ | 1戸 | 1戸 | |
| 1-33 | | | | 和室 | 10.54㎡ | 1戸 | 1戸 | | |
| 1-34 | | 居間 | | 8.5㎡ | 8.5㎡ | 1戸 | 1戸 | | |
| 1-36 | | 台所 | | 2.4㎡ | 2.4㎡ | 1戸 | 1戸 | | |
| 1-37 | | 賀数宿舎 1号棟 | | 洋室① | 25.4㎡ | 25.4㎡ | 1戸 | 1戸 | |
| 1-38 | | | | 洋室② | 20.4㎡ | 20.4㎡ | 1戸 | 1戸 | |
| 1-39 | | | | 和室 | 6.6㎡ | 1戸 | 1戸 | | |
| 1-40 | | | 居間 | 16.21㎡ | 16.21㎡ | 1戸 | 1戸 | | |
| 1-41 | | | 玄関・ホール | 12.4㎡ | 12.6㎡ | 1戸 | 1戸 | | |
| 1-42 | | | 台所 | 11.7㎡ | 11.7㎡ | 1戸 | 1戸 | | |
| 1-43 | | | 賀数宿舎 2号棟 | 洋室① | 25.4㎡ | 25.4㎡ | 1戸 | 1戸 | |
| 1-44 | | | | 洋室② | 20.4㎡ | 20.4㎡ | 1戸 | 1戸 | |
| 1-45 | | 和室 | | 6.6㎡ | 1戸 | 1戸 | | | |
| 1-46 | | 居間 | | 16.21㎡ | 16.21㎡ | 1戸 | 1戸 | | |
| 1-47 | | 玄関・ホール | | 12.4㎡ | 12.6㎡ | 1戸 | 1戸 | | |
| 1-48 | | 台所 | | 11.7㎡ | 11.7㎡ | 1戸 | 1戸 | | |

| 整備番号 | 整備内容 | 整備建物 | 整備室 | 戸あたり整備数量 | 発注単位 | 予定数量 | 備考 | | |
|------|-------------|--------------|-----------|-----------|--------|-------|----|----|--|
| 1-49 | 壁E P - G 塗装 | 賀数宿舎 3号棟 | 洋室① | 25.4㎡ | 25.4㎡ | 1戸 | 1戸 | | |
| 1-50 | | | 洋室② | 20.4㎡ | 20.4㎡ | 1戸 | 1戸 | | |
| 1-51 | | | 和室 | 6.6㎡ | 1戸 | 1戸 | | | |
| 1-52 | | | 居間 | 16.21㎡ | 16.21㎡ | 1戸 | 1戸 | | |
| 1-53 | | | 玄関・ホール | 12.4㎡ | 12.6㎡ | 1戸 | 1戸 | | |
| 1-54 | | | 台所 | 11.7㎡ | 11.7㎡ | 1戸 | 1戸 | | |
| 1-55 | | | 賀数宿舎 4号棟 | 洋室① | 25.4㎡ | 25.4㎡ | 1戸 | 1戸 | |
| 1-56 | | | | 洋室② | 20.4㎡ | 20.4㎡ | 1戸 | 1戸 | |
| 1-57 | | 和室 | | 6.6㎡ | 1戸 | 1戸 | | | |
| 1-58 | | 居間 | | 16.21㎡ | 16.21㎡ | 1戸 | 1戸 | | |
| 1-59 | | 玄関・ホール | | 12.4㎡ | 12.6㎡ | 1戸 | 1戸 | | |
| 1-60 | | 台所 | | 11.7㎡ | 11.7㎡ | 1戸 | 1戸 | | |
| 2-1 | | 天井E P - G 塗装 | | 阿波根宿舎 1号棟 | 洋室① | 2.9㎡ | 1戸 | 1戸 | |
| 2-2 | | | | | 洋室② | 2.9㎡ | 1戸 | 1戸 | |
| 2-3 | | | 居間 | | 5.6㎡ | 1戸 | 1戸 | | |
| 2-4 | | | 玄関・ホール | | 1.2㎡ | 1戸 | 1戸 | | |
| 2-5 | | | 台所 | | 0.7㎡ | 1戸 | 1戸 | | |
| 2-6 | | | 阿波根宿舎 2号棟 | 洋室① | 2.9㎡ | 1戸 | 1戸 | | |
| 2-7 | | | | 洋室② | 2.9㎡ | 1戸 | 1戸 | | |
| 2-8 | | | | 居間 | 5.6㎡ | 1戸 | 1戸 | | |
| 2-9 | 玄関・ホール | | | 1.2㎡ | 1戸 | 1戸 | | | |
| 2-10 | 台所 | | | 0.7㎡ | 1戸 | 1戸 | | | |
| 2-11 | 賀数宿舎 1号棟 | | 洋室① | 1.3㎡ | 1戸 | 1戸 | | | |
| 2-12 | | | 洋室② | 1.3㎡ | 1戸 | 1戸 | | | |
| 2-13 | | | 居間 | 1.6㎡ | 1戸 | 1戸 | | | |
| 2-14 | | | 玄関・ホール | 0.8㎡ | 1戸 | 1戸 | | | |
| 2-15 | | | 台所 | 0.5㎡ | 1戸 | 1戸 | | | |
| 2-16 | 賀数宿舎 2号棟 | | 洋室① | 1.3㎡ | 1戸 | 1戸 | | | |
| 2-17 | | | 洋室② | 1.3㎡ | 1戸 | 1戸 | | | |
| 2-18 | | | 居間 | 1.6㎡ | 1戸 | 1戸 | | | |
| 2-19 | | | 玄関・ホール | 0.8㎡ | 1戸 | 1戸 | | | |
| 2-20 | | | 台所 | 0.5㎡ | 1戸 | 1戸 | | | |
| 2-21 | 賀数宿舎 3号棟 | 洋室① | 1.3㎡ | 1戸 | 1戸 | | | | |
| 2-22 | | 洋室② | 1.3㎡ | 1戸 | 1戸 | | | | |
| 2-23 | | 居間 | 1.6㎡ | 1戸 | 1戸 | | | | |
| 2-24 | | 玄関・ホール | 0.8㎡ | 1戸 | 1戸 | | | | |
| 2-25 | | 台所 | 0.5㎡ | 1戸 | 1戸 | | | | |
| 2-26 | 賀数宿舎 4号棟 | 洋室① | 1.3㎡ | 1戸 | 1戸 | | | | |
| 2-27 | | 洋室② | 1.3㎡ | 1戸 | 1戸 | | | | |
| 2-28 | | 居間 | 1.6㎡ | 1戸 | 1戸 | | | | |
| 2-29 | | 玄関・ホール | 0.8㎡ | 1戸 | 1戸 | | | | |
| 2-30 | | 台所 | 0.5㎡ | 1戸 | 1戸 | | | | |

※表中の戸あたり整備数量左欄・・・阿波根宿舎 1～5階、賀数宿舎 1～6階
右欄・・・阿波根宿舎 6、7階、賀数宿舎 7階

※整備数量左欄数字を整備番号「〇-〇-1」、右欄数字を整備番号「〇-〇-2」とする。

| | | | |
|----------------------|-------------------|------|------|
| 件名 | 那覇宿舎他 (R7) 内部周期整備 | 縮尺 | 図示 |
| 図名 | 整備項目 | 図面番号 | 3/15 |
| 陸上自衛隊那覇駐屯地 業務隊管理科営繕班 | | | |

整備項目

| 整備番号 | 整備内容 | 整備建物 | 整備室 | 戸あたり整備数量 | 発注単位 | 予定数量 | 備考 |
|------|-----------------|------------|--------|----------|------|------|----|
| 3-1 | 天井NAD塗装 | 那覇宿舎1号棟 | 浴室 | 6.1㎡ | 1戸 | 1戸 | |
| 3-2 | | 那覇宿舎2号棟(A) | 浴室 | 6.1㎡ | 1戸 | 1戸 | |
| 3-3 | | 那覇宿舎2号棟(B) | 浴室 | 6.1㎡ | 1戸 | 1戸 | |
| 4-1 | 玄関扉SOP塗装 | 那覇宿舎1号棟 | 玄関 | 3.0㎡ | 1戸 | 1戸 | |
| 4-2 | | 那覇宿舎2号棟(A) | 玄関 | 3.0㎡ | 1戸 | 1戸 | |
| 4-3 | | 那覇宿舎2号棟(B) | 玄関 | 3.0㎡ | 1戸 | 1戸 | |
| 4-4 | | 阿波根宿舎1号棟 | 玄関 | 3.2㎡ | 1戸 | 1戸 | |
| 4-5 | | 阿波根宿舎2号棟 | 玄関 | 3.2㎡ | 1戸 | 1戸 | |
| 4-6 | | 賀数宿舎1号棟 | 玄関 | 3.0㎡ | 1戸 | 1戸 | |
| 4-7 | | 賀数宿舎2号棟 | 玄関 | 3.0㎡ | 1戸 | 1戸 | |
| 4-8 | | 賀数宿舎3号棟 | 玄関 | 3.0㎡ | 1戸 | 1戸 | |
| 4-9 | | 賀数宿舎4号棟 | 玄関 | 3.0㎡ | 1戸 | 1戸 | |
| 4-10 | | 賀数宿舎5号棟 | 玄関 | 3.2㎡ | 1戸 | 1戸 | |
| 5-1 | 巾木(木部) SOP塗装 | 那覇宿舎1号棟 | 和室① | 1.6㎡ | 1戸 | 1戸 | |
| 5-2 | | | 和室② | 2.3㎡ | 1戸 | 1戸 | |
| 5-3 | | | 和室③ | 1.3㎡ | 1戸 | 1戸 | |
| 5-4 | | | 居間 | 1.6㎡ | 1戸 | 1戸 | |
| 5-5 | | | 玄関・ホール | 1.0㎡ | 1戸 | 1戸 | |
| 5-6 | | | 便所 | 0.3㎡ | 1戸 | 1戸 | |
| 5-7 | | | 台所 | 0.6㎡ | 1戸 | 1戸 | |
| 5-8 | | | 脱衣・洗面所 | 0.6㎡ | 1戸 | 1戸 | |
| 5-9 | | 那覇宿舎2号棟(A) | 和室① | 1.6㎡ | 1戸 | 1戸 | |
| 5-10 | | | 和室② | 2.3㎡ | 1戸 | 1戸 | |
| 5-11 | | | 和室③ | 1.3㎡ | 1戸 | 1戸 | |
| 5-12 | | | 居間 | 1.6㎡ | 1戸 | 1戸 | |
| 5-13 | | | 玄関・ホール | 1.0㎡ | 1戸 | 1戸 | |
| 5-14 | | | 便所 | 0.3㎡ | 1戸 | 1戸 | |
| 5-15 | | | 台所 | 0.6㎡ | 1戸 | 1戸 | |
| 5-16 | | | 脱衣・洗面所 | 0.6㎡ | 1戸 | 1戸 | |
| 5-17 | | 那覇宿舎2号棟(B) | 和室① | 1.6㎡ | 1戸 | 1戸 | |
| 5-18 | | | 和室② | 3.1㎡ | 1戸 | 1戸 | |
| 5-19 | | | 和室③ | 1.4㎡ | 1戸 | 1戸 | |
| 5-20 | | | 居間 | 2.8㎡ | 1戸 | 1戸 | |
| 5-21 | | | 玄関・ホール | 0.3㎡ | 1戸 | 1戸 | |
| 5-22 | | | 便所 | 2.7㎡ | 1戸 | 1戸 | |
| 5-23 | | | 台所 | 1.2㎡ | 1戸 | 1戸 | |
| 5-24 | | | 脱衣・洗面所 | 2.1㎡ | 1戸 | 1戸 | |
| 5-25 | | 賀数宿舎1号棟 | 洋室① | 0.1㎡ | 1戸 | 1戸 | |
| 5-26 | | | 洋室② | 0.5㎡ | 1戸 | 1戸 | |
| 5-28 | | | 居間 | 0.7㎡ | 1戸 | 1戸 | |
| 5-29 | | | 玄関・ホール | 0.2㎡ | 1戸 | 1戸 | |
| 5-30 | | | 台所 | 0.3㎡ | 1戸 | 1戸 | |
| 5-31 | | | 便所 | 0.2㎡ | 1戸 | 1戸 | |
| 5-32 | | | 脱衣・洗面所 | 0.1㎡ | 1戸 | 1戸 | |

| 整備番号 | 整備内容 | 整備建物 | 整備室 | 戸あたり整備数量 | 発注単位 | 予定数量 | 備考 | |
|------|-----------------|---------|---------|----------|------|------|----|--|
| 5-33 | 巾木(木部) SOP塗装 | 賀数宿舎2号棟 | 洋室① | 0.1㎡ | 1戸 | 1戸 | | |
| 5-34 | | | 洋室② | 0.5㎡ | 1戸 | 1戸 | | |
| 5-36 | | | 居間 | 0.7㎡ | 1戸 | 1戸 | | |
| 5-37 | | | 玄関・ホール | 0.2㎡ | 1戸 | 1戸 | | |
| 5-38 | | | 台所 | 0.3㎡ | 1戸 | 1戸 | | |
| 5-39 | | | 便所 | 0.2㎡ | 1戸 | 1戸 | | |
| 5-40 | | | 脱衣・洗面所 | 0.1㎡ | 1戸 | 1戸 | | |
| 5-41 | | | 賀数宿舎3号棟 | 洋室① | 0.1㎡ | 1戸 | 1戸 | |
| 5-42 | | | | 洋室② | 0.5㎡ | 1戸 | 1戸 | |
| 5-44 | | | | 居間 | 0.7㎡ | 1戸 | 1戸 | |
| 5-45 | 玄関・ホール | 0.2㎡ | | 1戸 | 1戸 | | | |
| 5-46 | 台所 | 0.3㎡ | | 1戸 | 1戸 | | | |
| 5-47 | 便所 | 0.2㎡ | | 1戸 | 1戸 | | | |
| 5-48 | 脱衣・洗面所 | 0.1㎡ | | 1戸 | 1戸 | | | |
| 5-49 | 賀数宿舎4号棟 | 洋室① | | 0.1㎡ | 1戸 | 1戸 | | |
| 5-50 | | 洋室② | 0.5㎡ | 1戸 | 1戸 | | | |
| 5-52 | | 居間 | 0.7㎡ | 1戸 | 1戸 | | | |
| 5-53 | | 玄関・ホール | 0.2㎡ | 1戸 | 1戸 | | | |
| 5-54 | | 台所 | 0.3㎡ | 1戸 | 1戸 | | | |
| 5-55 | | 便所 | 0.2㎡ | 1戸 | 1戸 | | | |
| 5-56 | | 脱衣・洗面所 | 0.1㎡ | 1戸 | 1戸 | | | |

| | | | |
|----------------------|-----------------|------|------|
| 件名 | 那覇宿舎他(R7)内部周期整備 | 縮尺 | 図示 |
| 図名 | 整備項目 | 図面番号 | 4/15 |
| 陸上自衛隊那覇駐屯地 業務隊管理科営繕班 | | | |

整備項目

| 整備番号 | 整備内容 | 整備建物 | 整備室 | 戸あたり 整備数量 | 発注 単位 | 予定 数量 | 備考 |
|------|------------------|---------------------------------|--------|--------------|----------|----------|---------|
| 6-1 | 建具枠（木部） SOP塗装 | 那覇宿舎1号棟 | 台所 | 0.5㎡ | 1戸 | 1戸 | |
| 6-2 | | 那覇宿舎2号棟（A） | 台所 | 0.5㎡ | 1戸 | 1戸 | |
| 6-3 | | 賀数宿舎1号棟 | 洋室① | 0.6㎡ | 1戸 | 1戸 | |
| 6-4 | | | 洋室② | 0.6㎡ | 1戸 | 1戸 | |
| 6-5 | | | 玄関・ホール | 2.5㎡ | 1戸 | 1戸 | |
| 6-6 | | | 浴室 | 0.5㎡ | 1戸 | 1戸 | |
| 6-7 | | | 便所 | 0.6㎡ | 1戸 | 1戸 | |
| 6-8 | | 賀数宿舎2号棟 | 脱衣・洗面所 | 0.6㎡ | 1戸 | 1戸 | |
| 6-9 | | | 洋室① | 0.6㎡ | 1戸 | 1戸 | |
| 6-10 | | | 洋室② | 0.6㎡ | 1戸 | 1戸 | |
| 6-11 | | | 玄関・ホール | 2.5㎡ | 1戸 | 1戸 | |
| 6-12 | | | 浴室 | 0.5㎡ | 1戸 | 1戸 | |
| 6-13 | | 賀数宿舎3号棟 | 便所 | 0.6㎡ | 1戸 | 1戸 | |
| 6-14 | | | 脱衣・洗面所 | 0.6㎡ | 1戸 | 1戸 | |
| 6-15 | | | 洋室① | 0.6㎡ | 1戸 | 1戸 | |
| 6-16 | | | 洋室② | 0.6㎡ | 1戸 | 1戸 | |
| 6-17 | | | 玄関・ホール | 2.5㎡ | 1戸 | 1戸 | |
| 6-18 | | 賀数宿舎4号棟 | 浴室 | 0.5㎡ | 1戸 | 1戸 | |
| 6-19 | | | 便所 | 0.6㎡ | 1戸 | 1戸 | |
| 6-20 | | | 脱衣・洗面所 | 0.6㎡ | 1戸 | 1戸 | |
| 6-21 | | | 洋室① | 0.6㎡ | 1戸 | 1戸 | |
| 6-22 | | | 洋室② | 0.6㎡ | 1戸 | 1戸 | |
| 6-23 | | 物入枠（木部） クローゼット枠（木部） SOP塗装 | 玄関・ホール | 2.5㎡ | 1戸 | 1戸 | |
| 6-24 | | | 浴室 | 0.5㎡ | 1戸 | 1戸 | |
| 6-25 | | | 便所 | 0.6㎡ | 1戸 | 1戸 | |
| 6-26 | | | 脱衣・洗面所 | 0.6㎡ | 1戸 | 1戸 | |
| 7-1 | 賀数宿舎1号棟 | | 洋室① | 0.7㎡ | 1戸 | 1戸 | クローゼット枠 |
| 7-2 | | 洋室② | 0.7㎡ | 1戸 | 1戸 | クローゼット枠 | |
| 7-3 | | 玄関・ホール | 0.6㎡ | 1戸 | 1戸 | 物入枠 | |
| 7-4 | | 賀数宿舎2号棟 | 洋室① | 0.7㎡ | 1戸 | 1戸 | クローゼット枠 |
| 7-5 | | | 洋室② | 0.7㎡ | 1戸 | 1戸 | クローゼット枠 |
| 7-6 | | | 玄関・ホール | 0.6㎡ | 1戸 | 1戸 | 物入枠 |
| 7-7 | | 賀数宿舎3号棟 | 洋室① | 0.7㎡ | 1戸 | 1戸 | クローゼット枠 |
| 7-8 | | | 洋室② | 0.7㎡ | 1戸 | 1戸 | クローゼット枠 |
| 7-9 | | | 玄関・ホール | 0.6㎡ | 1戸 | 1戸 | 物入枠 |
| 7-10 | | 賀数宿舎4号棟 | 洋室① | 0.7㎡ | 1戸 | 1戸 | クローゼット枠 |
| 7-11 | | | 洋室② | 0.7㎡ | 1戸 | 1戸 | クローゼット枠 |
| 7-12 | | | 玄関・ホール | 0.6㎡ | 1戸 | 1戸 | 物入枠 |
| 8-1 | 配管（鉄部） SOP塗装 | 那覇宿舎1号棟 | 便所 | 0.1㎡ | 1戸 | 1戸 | |
| 8-2 | | 那覇宿舎2号棟（A） | 便所 | 0.1㎡ | 1戸 | 1戸 | |
| 8-3 | | 那覇宿舎2号棟（B） | 便所 | 0.1㎡ | 1戸 | 1戸 | |
| 8-4 | | | 脱衣・洗面所 | 0.5㎡ | 1戸 | 1戸 | |
| 8-5 | | 阿波根宿舎1号棟 | 便所 | 0.1㎡ | 1戸 | 1戸 | |
| 8-6 | | 阿波根宿舎2号棟 | 便所 | 0.1㎡ | 1戸 | 1戸 | |
| 8-7 | | 賀数宿舎1号棟 | 便所 | 0.1㎡ | 1戸 | 1戸 | |
| 8-8 | | 賀数宿舎2号棟 | 便所 | 0.1㎡ | 1戸 | 1戸 | |
| 8-9 | | 賀数宿舎3号棟 | 便所 | 0.1㎡ | 1戸 | 1戸 | |
| 8-10 | | 賀数宿舎4号棟 | 便所 | 0.1㎡ | 1戸 | 1戸 | |
| 8-11 | | 賀数宿舎5号棟 | 便所 | 0.1㎡ | 1戸 | 1戸 | |

| | | | |
|----------------------|-----------------|------|------|
| 件名 | 那覇宿舎他（R7）内部周期整備 | 縮尺 | 図示 |
| 図名 | 整備項目 | 図面番号 | 5/15 |
| 陸上自衛隊那覇駐屯地 業務隊管理科営繕班 | | | |

整 備 項 目

| 整備番号 | 整備内容 | 整備建物 | 整備室 | 戸あたり整備数量 | | 発注単位 | 予定数量 | 備考 |
|------|------------|-----------|-----------|----------|--------|------|------|----|
| | | | | | | | | |
| 9-1 | 天井ビニルクロス張替 | 阿波根宿舎 1号棟 | 洋室① | 8.6㎡ | 9.7㎡ | 1戸 | 1戸 | |
| 9-2 | | | 洋室② | 6.5㎡ | 6.5㎡ | 1戸 | 1戸 | |
| 9-3 | | | 和室 | 8.1㎡ | | 1戸 | 1戸 | |
| 9-4 | | | 居間 | 11.2㎡ | 13.0㎡ | 1戸 | 1戸 | |
| 9-5 | | | 玄関・ホール | 3.0㎡ | 3.8㎡ | 1戸 | 1戸 | |
| 9-6 | | | 便所 | 1.2㎡ | | 1戸 | 1戸 | |
| 9-7 | | | 台所 | 2.8㎡ | 2.8㎡ | 1戸 | 1戸 | |
| 9-8 | | | 脱衣・洗面所 | 2.0㎡ | | 1戸 | 1戸 | |
| 9-9 | | | 阿波根宿舎 2号棟 | 洋室① | 8.6㎡ | 9.7㎡ | 1戸 | 1戸 |
| 9-10 | | 洋室② | | 6.5㎡ | 6.5㎡ | 1戸 | 1戸 | |
| 9-11 | | 和室 | | 8.1㎡ | | 1戸 | 1戸 | |
| 9-12 | | 居間 | | 11.2㎡ | 13.0㎡ | 1戸 | 1戸 | |
| 9-13 | | 玄関・ホール | | 3.0㎡ | 3.8㎡ | 1戸 | 1戸 | |
| 9-14 | | 便所 | | 1.2㎡ | | 1戸 | 1戸 | |
| 9-15 | | 台所 | | 2.8㎡ | 2.8㎡ | 1戸 | 1戸 | |
| 9-16 | | 脱衣・洗面所 | | 2.0㎡ | | 1戸 | 1戸 | |
| 9-17 | | 賀数宿舎 1号棟 | | 洋室① | 7.4㎡ | 7.4㎡ | 1戸 | 1戸 |
| 9-18 | | | 洋室② | 6.7㎡ | 6.7㎡ | 1戸 | 1戸 | |
| 9-19 | | | 和室 | 9.4㎡ | | 1戸 | 1戸 | |
| 9-20 | | | 居間 | 12.54㎡ | 12.54㎡ | 1戸 | 1戸 | |
| 9-21 | | | 玄関・ホール | 3.7㎡ | 4.7㎡ | 1戸 | 1戸 | |
| 9-22 | | | 便所 | 1.2㎡ | | 1戸 | 1戸 | |
| 9-23 | | | 台所 | 3.1㎡ | 3.1㎡ | 1戸 | 1戸 | |
| 9-24 | | | 脱衣・洗面所 | 2.2㎡ | | 1戸 | 1戸 | |
| 9-25 | | | 賀数宿舎 2号棟 | 洋室① | 7.4㎡ | 7.4㎡ | 1戸 | 1戸 |
| 9-26 | | 洋室② | | 6.7㎡ | 6.7㎡ | 1戸 | 1戸 | |
| 9-27 | | 和室 | | 9.4㎡ | | 1戸 | 1戸 | |
| 9-28 | | 居間 | | 12.54㎡ | 12.54㎡ | 1戸 | 1戸 | |
| 9-29 | | 玄関・ホール | | 3.7㎡ | 4.7㎡ | 1戸 | 1戸 | |
| 9-30 | | 便所 | | 1.2㎡ | | 1戸 | 1戸 | |
| 9-31 | | 台所 | | 3.1㎡ | 3.1㎡ | 1戸 | 1戸 | |
| 9-32 | | 脱衣・洗面所 | | 2.2㎡ | | 1戸 | 1戸 | |
| 9-33 | | 賀数宿舎 3号棟 | | 洋室① | 7.4㎡ | 7.4㎡ | 1戸 | 1戸 |
| 9-34 | | | 洋室② | 6.7㎡ | 6.7㎡ | 1戸 | 1戸 | |
| 9-35 | | | 和室 | 9.4㎡ | | 1戸 | 1戸 | |
| 9-36 | | | 居間 | 12.54㎡ | 12.54㎡ | 1戸 | 1戸 | |
| 9-37 | | | 玄関・ホール | 3.7㎡ | 4.7㎡ | 1戸 | 1戸 | |
| 9-38 | | | 便所 | 1.2㎡ | | 1戸 | 1戸 | |
| 9-39 | | | 台所 | 3.1㎡ | 3.1㎡ | 1戸 | 1戸 | |
| 9-40 | | | 脱衣・洗面所 | 2.2㎡ | | 1戸 | 1戸 | |
| 9-41 | | | 賀数宿舎 4号棟 | 洋室① | 7.4㎡ | 7.4㎡ | 1戸 | 1戸 |
| 9-42 | | 洋室② | | 6.7㎡ | 6.7㎡ | 1戸 | 1戸 | |
| 9-43 | | 和室 | | 9.4㎡ | | 1戸 | 1戸 | |
| 9-44 | | 居間 | | 12.54㎡ | 12.54㎡ | 1戸 | 1戸 | |
| 9-45 | | 玄関・ホール | | 3.7㎡ | 4.7㎡ | 1戸 | 1戸 | |
| 9-46 | | 便所 | | 1.2㎡ | | 1戸 | 1戸 | |
| 9-47 | | 台所 | | 3.1㎡ | 3.1㎡ | 1戸 | 1戸 | |
| 9-48 | | 脱衣・洗面所 | | 2.2㎡ | | 1戸 | 1戸 | |

| 整備番号 | 整備内容 | 整備建物 | 整備室 | 戸あたり整備数量 | | 発注単位 | 予定数量 | 備考 |
|-------|------------|-----------|-----------|----------|-------|-------|-------|----|
| | | | | | | | | |
| 9-49 | 天井ビニルクロス張替 | 賀数宿舎 5号棟 | 洋室① | 8.4㎡ | 8.4㎡ | 1戸 | 1戸 | |
| 9-50 | | | 洋室② | 8.2㎡ | 8.2㎡ | 1戸 | 1戸 | |
| 9-51 | | | 和室 | 10.2㎡ | | 1戸 | 1戸 | |
| 9-52 | | | 居間 | 16.7㎡ | 16.7㎡ | 1戸 | 1戸 | |
| 9-53 | | | 玄関・ホール | 3.2㎡ | 3.2㎡ | 1戸 | 1戸 | |
| 9-54 | | | 便所 | 1.1㎡ | | 1戸 | 1戸 | |
| 9-55 | | | 台所 | 4.2㎡ | 4.2㎡ | 1戸 | 1戸 | |
| 9-56 | | | 脱衣・洗面所 | 2.7㎡ | | 1戸 | 1戸 | |
| 10-1 | | | 壁ビニルクロス張替 | 賀数宿舎 5号棟 | 洋室① | 23.4㎡ | 23.4㎡ | 1戸 |
| 10-2 | 洋室② | 22.6㎡ | | | 22.6㎡ | 1戸 | 1戸 | |
| 10-3 | 和室 | 18.5㎡ | | | 1戸 | 1戸 | | |
| 10-4 | 居間 | 21.6㎡ | | | 21.6㎡ | 1戸 | 1戸 | |
| 10-5 | 玄関・ホール | 6.2㎡ | | | 6.2㎡ | 1戸 | 1戸 | |
| 10-6 | 便所 | 7.0㎡ | | | 1戸 | 1戸 | | |
| 10-7 | 台所 | 8.5㎡ | | | 8.5㎡ | 1戸 | 1戸 | |
| 10-8 | 脱衣・洗面所 | 10.5㎡ | | | 1戸 | 1戸 | | |
| 11-1 | 襖ビニルクロス張替 | 賀数宿舎 5号棟 | | | 居間 | 6.5㎡ | | 1戸 |
| 12-1 | 床塩ビシート張替 | 阿波根宿舎 1号棟 | 便所 | 1.2㎡ | | 1戸 | 1戸 | |
| 12-2 | | | 脱衣・洗面所 | 2.0㎡ | | 1戸 | 1戸 | |
| 12-3 | | 阿波根宿舎 2号棟 | 便所 | 1.2㎡ | | 1戸 | 1戸 | |
| 12-4 | | | 脱衣・洗面所 | 2.0㎡ | | 1戸 | 1戸 | |
| 12-5 | | 賀数宿舎 1号棟 | 便所 | 1.2㎡ | | 1戸 | 1戸 | |
| 12-6 | | | 脱衣・洗面所 | 2.2㎡ | | 1戸 | 1戸 | |
| 12-7 | | 賀数宿舎 2号棟 | 便所 | 1.2㎡ | | 1戸 | 1戸 | |
| 12-8 | | | 脱衣・洗面所 | 2.2㎡ | | 1戸 | 1戸 | |
| 12-9 | | 賀数宿舎 3号棟 | 便所 | 1.2㎡ | | 1戸 | 1戸 | |
| 12-10 | | | 脱衣・洗面所 | 2.2㎡ | | 1戸 | 1戸 | |
| 12-11 | | 賀数宿舎 4号棟 | 便所 | 1.2㎡ | | 1戸 | 1戸 | |
| 12-12 | | | 脱衣・洗面所 | 2.2㎡ | | 1戸 | 1戸 | |
| 12-13 | | 賀数宿舎 5号棟 | 便所 | 1.1㎡ | | 1戸 | 1戸 | |
| 12-14 | | | 脱衣・洗面所 | 2.7㎡ | | 1戸 | 1戸 | |

※表中の戸あたり整備数量左欄・・・阿波根宿舎 1～5階、賀数宿舎 1～6階
右欄・・・阿波根宿舎 6、7階、賀数宿舎 7階

※整備数量左欄数字を整備番号「○-○-1」、右欄数字を整備番号「○-○-2」とする。

| | | | |
|----------------------|-----------------|------|------|
| 件名 | 那覇宿舎他（R7）内部周期整備 | 縮尺 | 図示 |
| 図名 | 整備項目 | 図面番号 | 6/15 |
| 陸上自衛隊那覇駐屯地 業務隊管理科當繕班 | | | |

整 備 項 目

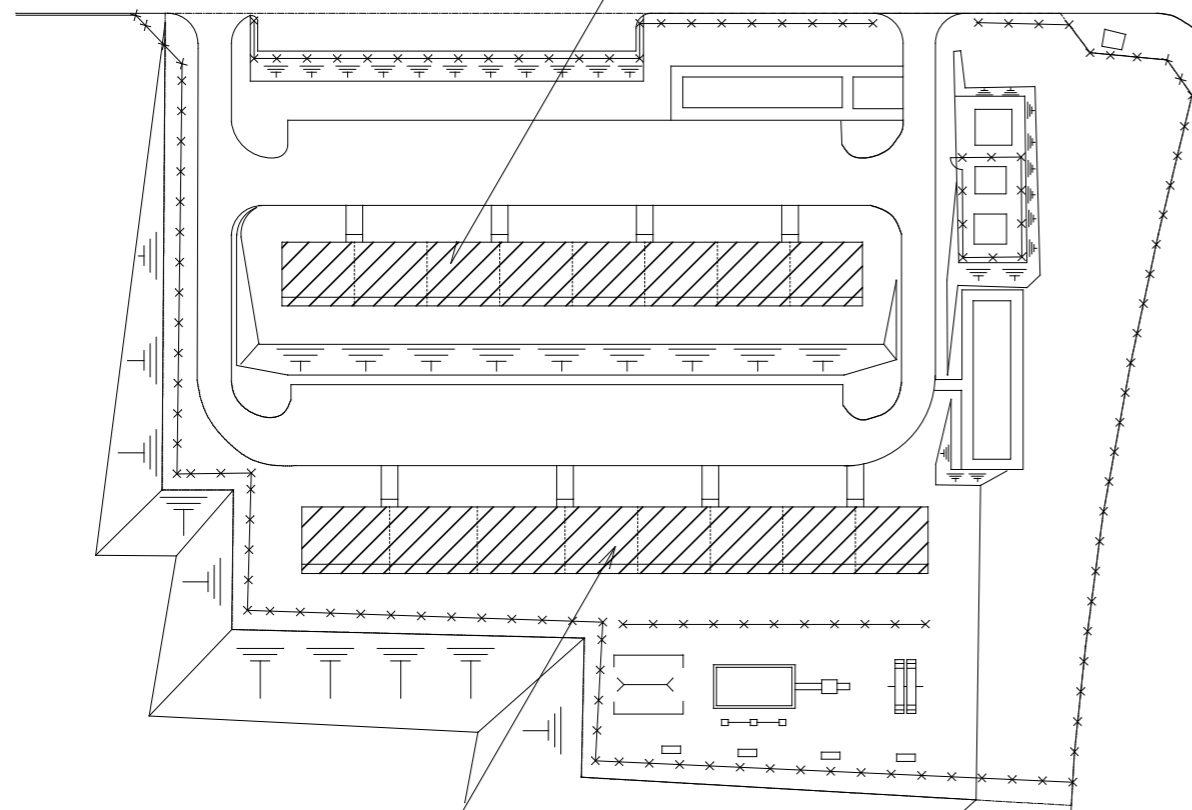
| 整備番号 | 整備内容 | 整備建物 | 整備室 | 室別全数量 | | 発注単位 | 予定数量 | 備考 |
|-------|------|------------|-----|-------|----|------|------|----|
| 13-1 | 畳表替え | 那覇宿舎1号棟 | 和室① | 1畳物 | 6枚 | 1枚 | 1枚 | |
| 13-2 | | | 和室② | 1畳物 | 6枚 | 1枚 | 1枚 | |
| 13-3 | | | 和室③ | 1畳物 | 4枚 | 1枚 | 1枚 | |
| 13-4 | | | | 半畳物 | 1枚 | 1枚 | 1枚 | |
| 13-5 | | 那覇宿舎2号棟(A) | 和室① | 1畳物 | 6枚 | 1枚 | 1枚 | |
| 13-6 | | | 和室② | 1畳物 | 6枚 | 1枚 | 1枚 | |
| 13-7 | | | 和室③ | 1畳物 | 4枚 | 1枚 | 1枚 | |
| 13-8 | | | | 半畳物 | 1枚 | 1枚 | 1枚 | |
| 13-9 | | 那覇宿舎2号棟(B) | 和室① | 1畳物 | 6枚 | 1枚 | 1枚 | |
| 13-10 | | | 和室② | 1畳物 | 8枚 | 1枚 | 1枚 | |
| 13-11 | | | 和室③ | 1畳物 | 6枚 | 1枚 | 1枚 | |
| 13-12 | | 阿波根宿舎1号棟 | 和室 | 1畳物 | 6枚 | 1枚 | 1枚 | |
| 13-13 | | 阿波根宿舎2号棟 | 和室 | 1畳物 | 6枚 | 1枚 | 1枚 | |
| 13-14 | | 賀数宿舎1号棟 | 和室 | 1畳物 | 6枚 | 1枚 | 1枚 | |
| 13-15 | | 賀数宿舎2号棟 | 和室 | 1畳物 | 6枚 | 1枚 | 1枚 | |
| 13-16 | | 賀数宿舎3号棟 | 和室 | 1畳物 | 6枚 | 1枚 | 1枚 | |
| 13-17 | | 賀数宿舎4号棟 | 和室 | 1畳物 | 6枚 | 1枚 | 1枚 | |
| 13-18 | | 賀数宿舎5号棟 | 和室 | 1畳物 | 6枚 | 1枚 | 1枚 | |

| 整備番号 | 整備内容 | 整備建物 | 整備室 | 場所 | 全数量 | 発注単位 | 予定数量 | 備考 | |
|-------|---------|------------|------------|-----|-----|------|------|----|--|
| 14-1 | 襖紙張替 | 那覇宿舎1号棟 | 和室① | 出入口 | 1枚 | 1枚 | 1枚 | | |
| 14-2 | | | | 押入れ | 2枚 | 1枚 | 1枚 | | |
| 14-3 | | | | 天袋 | 2枚 | 1枚 | 1枚 | | |
| 14-4 | | | 和室② | 出入口 | 3枚 | 1枚 | 1枚 | | |
| 14-5 | | | | 出入口 | 1枚 | 1枚 | 1枚 | | |
| 14-6 | | | | 押入れ | 2枚 | 1枚 | 1枚 | | |
| 14-7 | | | 和室③ | 天袋 | 2枚 | 1枚 | 1枚 | | |
| 14-8 | | | | 出入口 | 1枚 | 1枚 | 1枚 | | |
| 14-9 | | | | 押入れ | 2枚 | 1枚 | 1枚 | | |
| 14-10 | | | 那覇宿舎2号棟(A) | 和室① | 出入口 | 1枚 | 1枚 | 1枚 | |
| 14-11 | | | | | 押入れ | 2枚 | 1枚 | 1枚 | |
| 14-12 | | | | | 天袋 | 2枚 | 1枚 | 1枚 | |
| 14-13 | | 和室② | | 出入口 | 3枚 | 1枚 | 1枚 | | |
| 14-14 | | | | 出入口 | 1枚 | 1枚 | 1枚 | | |
| 14-15 | | | | 押入れ | 2枚 | 1枚 | 1枚 | | |
| 14-16 | | 和室③ | | 天袋 | 2枚 | 1枚 | 1枚 | | |
| 14-17 | | | | 出入口 | 1枚 | 1枚 | 1枚 | | |
| 14-18 | | | | 押入れ | 2枚 | 1枚 | 1枚 | | |
| 14-19 | | 那覇宿舎2号棟(B) | | 和室① | 出入口 | 1枚 | 1枚 | 1枚 | |
| 14-20 | | | | | 押入れ | 2枚 | 1枚 | 1枚 | |
| 14-21 | | | | | 天袋 | 2枚 | 1枚 | 1枚 | |
| 14-22 | | | 和室② | 出入口 | 3枚 | 1枚 | 1枚 | | |
| 14-23 | | | | 出入口 | 1枚 | 1枚 | 1枚 | | |
| 14-24 | | | | 押入れ | 2枚 | 1枚 | 1枚 | | |
| 14-25 | | | 和室③ | 天袋 | 2枚 | 1枚 | 1枚 | | |
| 14-26 | | | | 出入口 | 1枚 | 1枚 | 1枚 | | |
| 14-27 | | | | 押入れ | 2枚 | 1枚 | 1枚 | | |
| 14-28 | | | 阿波根宿舎1号棟 | 和室 | 出入口 | 8枚 | 1枚 | 1枚 | |
| 14-29 | | | 押入れ | | 2枚 | 1枚 | 1枚 | | |
| 14-30 | | | 阿波根宿舎2号棟 | 和室 | 出入口 | 8枚 | 1枚 | 1枚 | |
| 14-31 | | 押入れ | 2枚 | | 1枚 | 1枚 | | | |
| 14-32 | | 賀数宿舎1号棟 | 和室 | 出入口 | 8枚 | 1枚 | 1枚 | | |
| 14-33 | | 押入れ | | 2枚 | 1枚 | 1枚 | | | |
| 14-34 | | 賀数宿舎2号棟 | 和室 | 出入口 | 8枚 | 1枚 | 1枚 | | |
| 14-35 | | 押入れ | | 2枚 | 1枚 | 1枚 | | | |
| 14-36 | | 賀数宿舎3号棟 | 和室 | 出入口 | 8枚 | 1枚 | 1枚 | | |
| | 押入れ | 2枚 | | 1枚 | 1枚 | | | | |
| | 賀数宿舎4号棟 | 和室 | 出入口 | 8枚 | 1枚 | 1枚 | | | |
| | 押入れ | | 2枚 | 1枚 | 1枚 | | | | |
| | 賀数宿舎5号棟 | 和室 | 出入口 | 4枚 | 1枚 | 1枚 | | | |
| | 押入れ | | 2枚 | 1枚 | 1枚 | | | | |

| | | | |
|----------------------|-----------------|------|------|
| 件名 | 那覇宿舎他(R7)内部周期整備 | 縮尺 | 図示 |
| 図名 | 整備項目 | 図面番号 | 7/15 |
| 陸上自衛隊那覇駐屯地 業務隊管理科當繕班 | | | |



施工建物：那覇宿舍1号棟



施工建物：那覇宿舍2号棟

那覇宿舍配置図 S=1:1,000

| | | | | | | | |
|-------|-------|-------|-------|-------|-------|-------|-------|
| 1-1-5 | 1-2-5 | 1-3-5 | 1-4-5 | 1-5-5 | 1-6-5 | 1-7-5 | 1-8-5 |
| 1-1-4 | 1-2-4 | 1-3-4 | 1-4-4 | 1-5-4 | 1-6-4 | 1-7-4 | 1-8-4 |
| 1-1-3 | 1-2-3 | 1-3-3 | 1-4-3 | 1-5-3 | 1-6-3 | 1-7-3 | 1-8-3 |
| 1-1-2 | 1-2-2 | 1-3-2 | 1-4-2 | 1-5-2 | 1-6-2 | 1-7-2 | 1-8-2 |
| 1-1-1 | 1-2-1 | 1-3-1 | 1-4-1 | 1-5-1 | 1-6-1 | 1-7-1 | 1-8-1 |

1号棟部屋番号図

← 3LK | 3LDK →

| | | | | | | | |
|-------|-------|-------|-------|-------|-------|-------|-------|
| 2-1-5 | 2-2-5 | 2-3-5 | 2-4-5 | 2-5-5 | 2-6-5 | 2-7-5 | 2-8-5 |
| 2-1-4 | 2-2-4 | 2-3-4 | 2-4-4 | 2-5-4 | 2-6-4 | 2-7-4 | 2-8-4 |
| 2-1-3 | 2-2-3 | 2-3-3 | 2-4-3 | 2-5-3 | 2-6-3 | 2-7-3 | 2-8-3 |
| 2-1-2 | 2-2-2 | 2-3-2 | 2-4-2 | 2-5-2 | 2-6-2 | 2-7-2 | 2-8-2 |
| 2-1-1 | 2-2-1 | 2-3-1 | 2-4-1 | 2-5-1 | 2-6-1 | 2-7-1 | 2-8-1 |

2号棟部屋番号図

| | | | |
|----------------------|-------------------|------|------|
| 件名 | 那覇宿舍他 (R7) 内部周期整備 | 縮尺 | 図示 |
| 図名 | 那覇宿舍配置図、部屋番号図 | 図面番号 | 8/15 |
| 陸上自衛隊那覇駐屯地 業務隊管理科営繕班 | | | |

| 室名称 | 整備番号 | 整備項目 |
|-----|---------------|----------------|
| 便所 | 1-6 (1-14) | 壁E P-G 塗装 |
| | 5-6 (5-14) | 巾木 (木部) SOP 塗装 |
| | 8-1 (8-2) | 配管 (鉄部) SOP 塗装 |

| 室名称 | 整備番号 | 整備項目 |
|-----|---------------|-----------------|
| 台所 | 1-7 (1-15) | 壁E P-G 塗装 |
| | 5-7 (5-15) | 巾木 (木部) SOP 塗装 |
| | 6-1 (6-2) | 建具枠 (木部) SOP 塗装 |

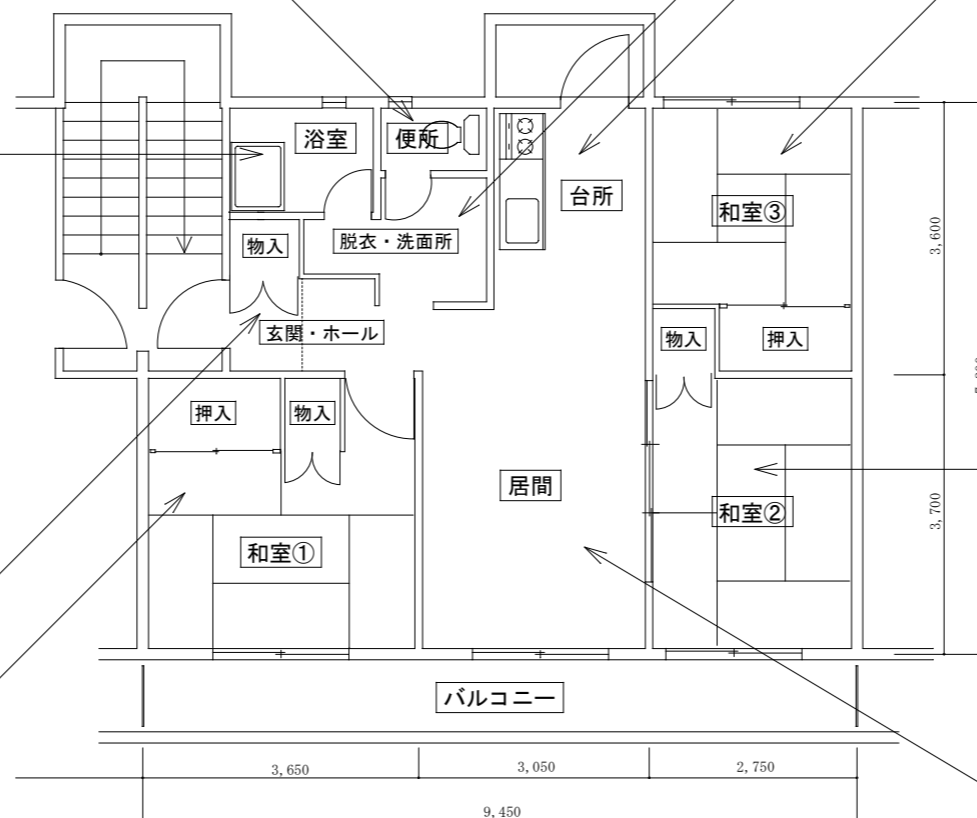
| 室名称 | 整備番号 | 整備項目 |
|--------|---------------|----------------|
| 脱衣・洗面所 | 1-8 (1-16) | 壁E P-G 塗装 |
| | 5-8 (5-16) | 巾木 (木部) SOP 塗装 |

| 室名称 | 整備番号 | 整備項目 |
|-----|-----------------|----------------|
| 和室③ | 1-3 (1-11) | 壁E P-G 塗装 |
| | 5-3 (5-11) | 巾木 (木部) SOP 塗装 |
| | 13-3 (13-7) | 畳表替え (1 畳物) |
| | 13-4 (13-8) | 畳表替え (半畳物) |
| | 14-5 (14-12) | 出入口襖紙張替え |
| | 14-6 (14-13) | 押入れ襖紙取替え |
| | 14-7 (14-14) | 天袋襖紙取替え |

| 室名称 | 整備番号 | 整備項目 |
|-----|--------------|----------|
| 浴室 | 3-1 (3-2) | 天井NAD 塗装 |

| 室名称 | 整備番号 | 整備項目 |
|--------|---------------|----------------|
| 玄関・ホール | 1-5 (1-13) | 壁E P-G 塗装 |
| | 4-1 (4-2) | 扉 SOP 塗装 |
| | 5-5 (5-13) | 巾木 (木部) SOP 塗装 |

| 室名称 | 整備番号 | 整備項目 |
|-----|-----------------|----------------|
| 和室① | 1-1 (1-9) | 壁E P-G 塗装 |
| | 5-1 (5-9) | 巾木 (木部) SOP 塗装 |
| | 13-1 (13-5) | 畳表替え |
| | 14-1 (14-8) | 出入口襖紙張替え |
| | 14-2 (14-9) | 押入れ襖紙取替え |
| | 14-3 (14-10) | 天袋襖紙取替え |



| 室名称 | 整備番号 | 整備項目 |
|-----|-----------------|----------------|
| 和室② | 1-2 (1-10) | 壁E P-G 塗装 |
| | 5-2 (5-10) | 巾木 (木部) SOP 塗装 |
| | 13-2 (13-6) | 畳表替え |
| | 14-4 (14-11) | 出入口戸襖紙張替え |

| 室名称 | 整備番号 | 整備項目 |
|-----|---------------|----------------|
| 居間 | 1-4 (1-12) | 壁E P-G 塗装 |
| | 5-4 (5-12) | 巾木 (木部) SOP 塗装 |

那覇宿舎1号棟・2号棟 (A) 平面図 S=1:100

※ 図中、整備番号 () 書きは2号棟 (A) の整備番号を示す。

| | | | |
|----------------------|---------------------|------|------|
| 件名 | 那覇宿舎他 (R7) 内部周期整備 | 縮尺 | 図示 |
| 図名 | 那覇宿舎1号棟・2号棟 (A) 平面図 | 図面番号 | 9/15 |
| 陸上自衛隊那覇駐屯地 業務隊管理科営繕班 | | | |

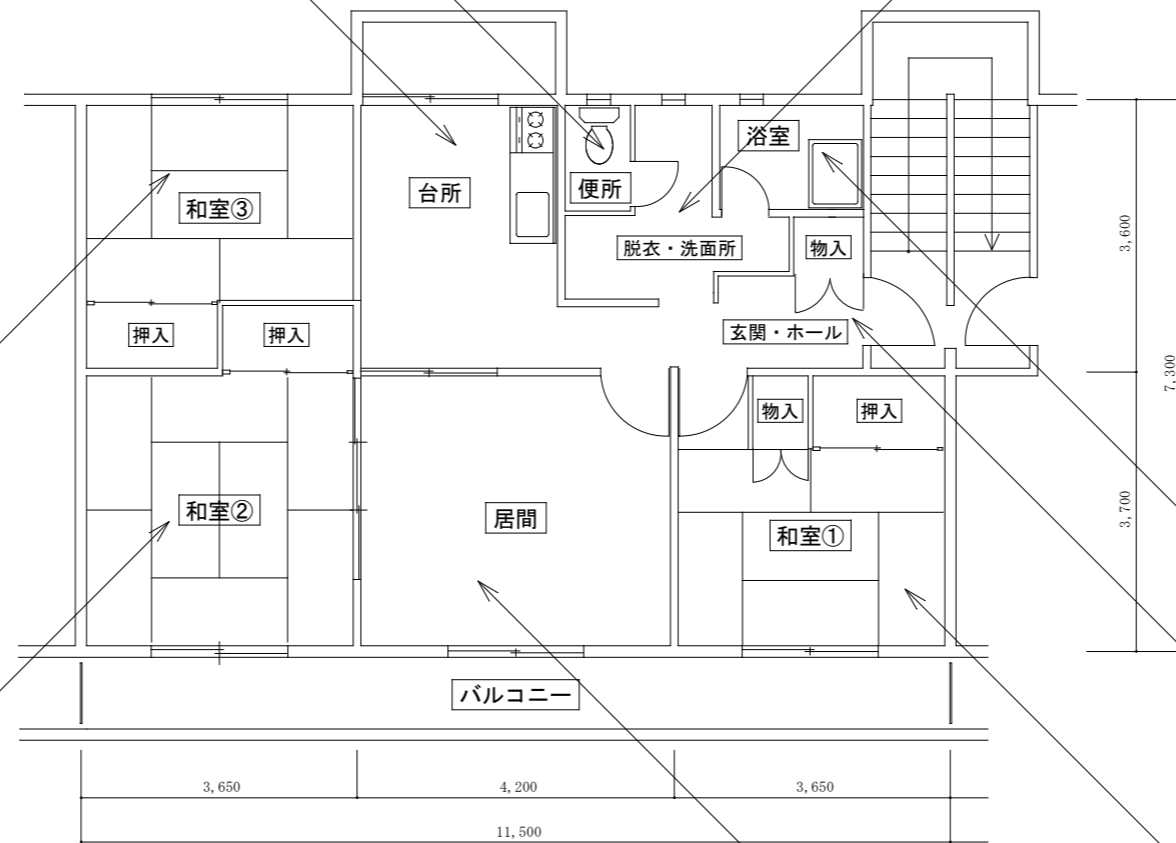
| 室名称 | 整備番号 | 整備項目 |
|-----|------|-------------|
| 便所 | 1-22 | 壁EP-G塗装 |
| | 5-22 | 巾木(木部)SOP塗装 |
| | 8-3 | 配管(鉄部)SOP塗装 |

| 室名称 | 整備番号 | 整備項目 |
|-----|------|-------------|
| 台所 | 1-23 | 壁EP-G塗装 |
| | 5-23 | 巾木(木部)SOP塗装 |

| 室名称 | 整備番号 | 整備項目 |
|--------|------|-------------|
| 脱衣・洗面所 | 1-24 | 壁EP-G塗装 |
| | 5-24 | 巾木(木部)SOP塗装 |
| | 8-4 | 配管(鉄部)SOP塗装 |

| 室名称 | 整備番号 | 整備項目 |
|-----|-------|-------------|
| 和室③ | 1-19 | 壁EP-G塗装 |
| | 5-19 | 巾木(木部)SOP塗装 |
| | 13-11 | 畳表替え |
| | 14-20 | 出入口戸襖紙張替え |
| | 14-21 | 押入れ襖紙取替え |
| | 14-22 | 天袋襖紙取替え |

| 室名称 | 整備番号 | 整備項目 |
|-----|-------|-------------|
| 和室② | 1-18 | 壁EP-G塗装 |
| | 5-18 | 巾木(木部)SOP塗装 |
| | 13-10 | 畳表替え |
| | 14-18 | 出入口戸襖紙張替え |
| | 14-19 | 押入れ襖紙取替え |



| 室名称 | 整備番号 | 整備項目 |
|-----|------|---------|
| 浴室 | 3-3 | 天井NAD塗装 |

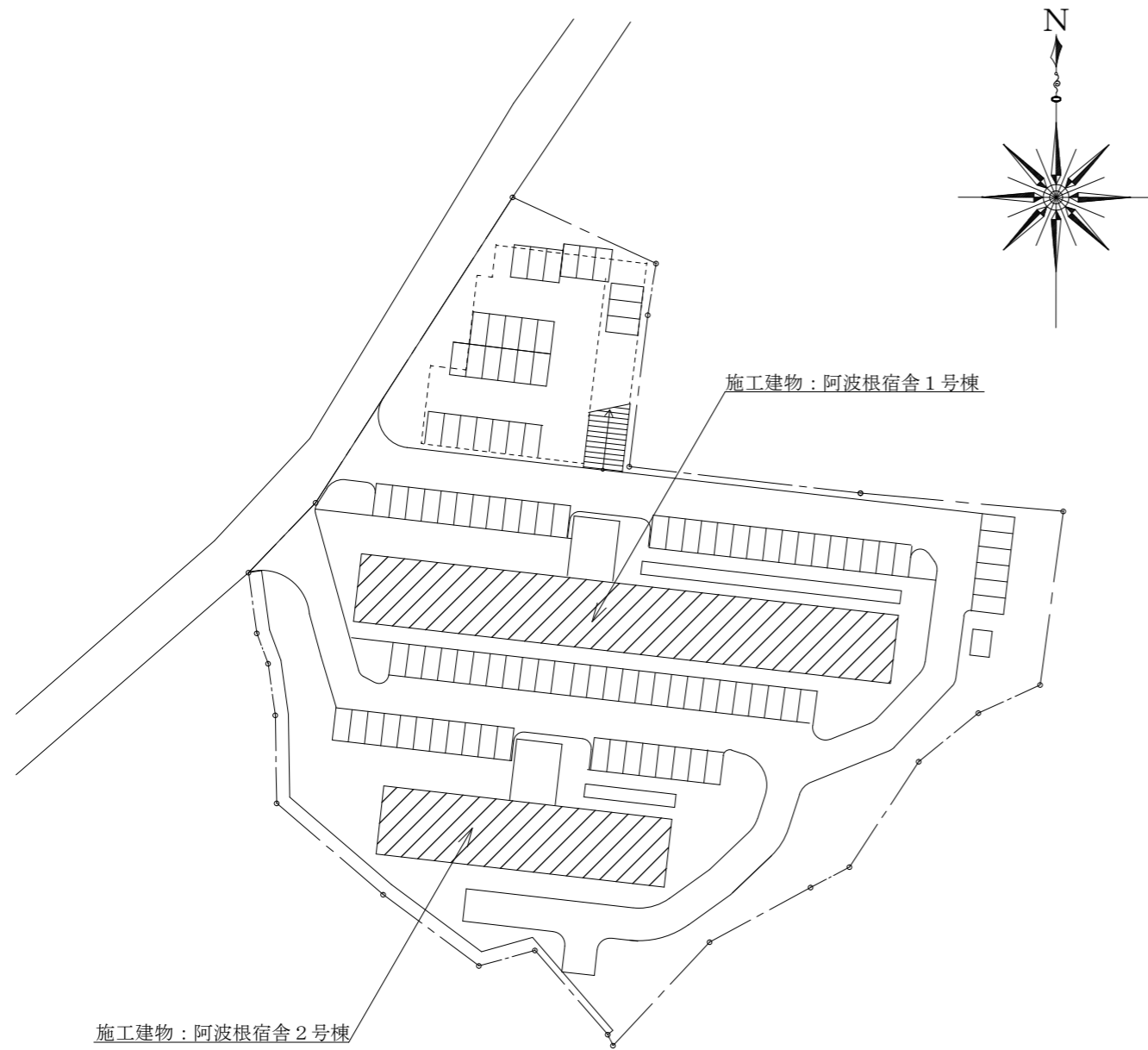
| 室名称 | 整備番号 | 整備項目 |
|--------|------|-------------|
| 玄関・ホール | 1-21 | 壁EP-G塗装 |
| | 4-3 | 扉SOP塗装 |
| | 5-21 | 巾木(木部)SOP塗装 |

| 室名称 | 整備番号 | 整備項目 |
|-----|-------|-------------|
| 和室① | 1-17 | 壁EP-G塗装 |
| | 5-17 | 巾木(木部)SOP塗装 |
| | 13-9 | 畳表替え(1畳物) |
| | 14-15 | 出入口戸襖紙張替え |
| | 14-16 | 押入れ襖紙取替え |
| | 14-17 | 天袋襖紙取替え |

| 室名称 | 整備番号 | 整備項目 |
|-----|------|-------------|
| 居間 | 1-20 | 壁EP塗装 |
| | 5-20 | 巾木(木部)SOP塗装 |

那覇宿舎2号棟(B)平面図 S=1:100

| | | | |
|----------------------|-----------------|------|-------|
| 件名 | 那覇宿舎他(R7)内部周期整備 | 縮尺 | 図示 |
| 図名 | 那覇宿舎2号棟(B)平面図 | 図面番号 | 10/15 |
| 陸上自衛隊那覇駐屯地 業務隊管理科営繕班 | | | |



阿波根宿舍配置図 S=1:1,000

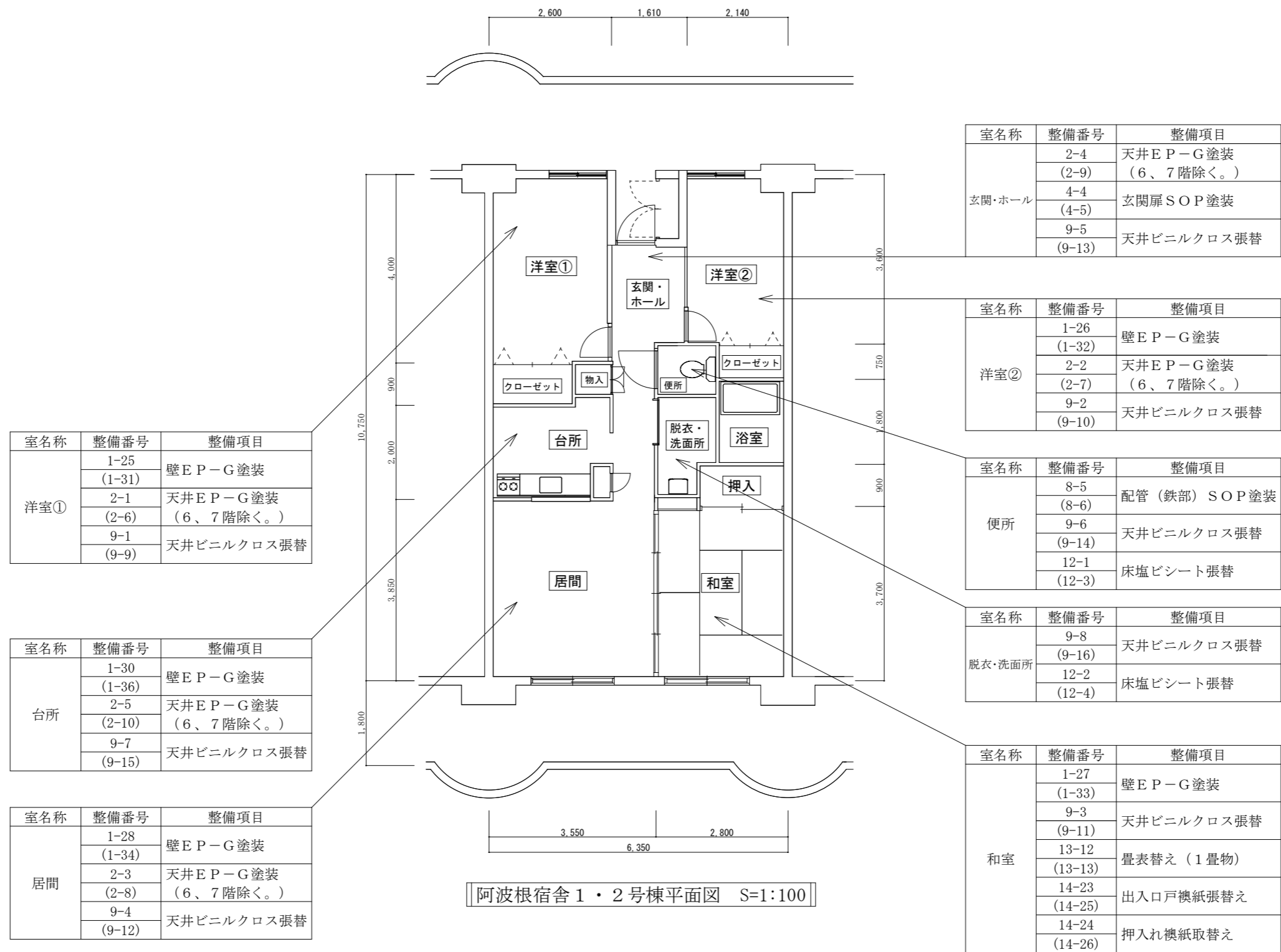
| | | | | | | | | | | | | |
|-----|-----|-----|-----|-----|-----|-----|-----|-----|-----|-----|-----|-----|
| 701 | 702 | 703 | 704 | 705 | | | | | | | | |
| 601 | 602 | 603 | 604 | 605 | 606 | 607 | 608 | 609 | 610 | 611 | 612 | 613 |
| 501 | 502 | 503 | 504 | 505 | 506 | 507 | 508 | 509 | 510 | 511 | 512 | 513 |
| 401 | 402 | 403 | 404 | 405 | 406 | 407 | 408 | 409 | 410 | 411 | 412 | 413 |
| 301 | 302 | 303 | 304 | 305 | 306 | 307 | 308 | 309 | 310 | 311 | 312 | 313 |
| 201 | 202 | 203 | 204 | 205 | 206 | 207 | 208 | 209 | 210 | 211 | 212 | 213 |
| ⊗ | 102 | 103 | 104 | 105 | ⊗ | 107 | 108 | 109 | 110 | 111 | 112 | 113 |

1号棟部屋番号図

| | | | | | | |
|-----|-----|-----|-----|-----|-----|-----|
| 701 | 702 | 703 | 704 | 705 | 706 | 707 |
| 601 | 602 | 603 | 604 | 605 | 606 | 607 |
| 501 | 502 | 503 | 504 | 505 | 506 | 507 |
| 401 | 402 | 403 | 404 | 405 | 406 | 407 |
| 301 | 302 | 303 | 304 | 305 | 306 | 307 |
| 201 | 202 | 203 | 204 | 205 | 206 | 207 |
| 101 | 102 | 103 | 104 | 105 | 106 | 107 |

2号棟部屋番号図

| | | | |
|----------------------|----------------|------|-------|
| 件名 | 那覇宿舎(R7)内部周期整備 | 縮尺 | 図示 |
| 図名 | 阿波根宿舎配置図、部屋番号図 | 図面番号 | 11/15 |
| 陸上自衛隊那覇駐屯地 業務隊管理科営繕班 | | | |



| 室名称 | 整備番号 | 整備項目 |
|-----|----------------|------------------------|
| 洋室① | 1-25 (1-31) | 壁E P-G塗装 |
| | 2-1 (2-6) | 天井E P-G塗装 (6、7階除く。) |
| | 9-1 (9-9) | 天井ビニルクロス張替 |

| 室名称 | 整備番号 | 整備項目 |
|-----|----------------|------------------------|
| 台所 | 1-30 (1-36) | 壁E P-G塗装 |
| | 2-5 (2-10) | 天井E P-G塗装 (6、7階除く。) |
| | 9-7 (9-15) | 天井ビニルクロス張替 |

| 室名称 | 整備番号 | 整備項目 |
|-----|----------------|------------------------|
| 居間 | 1-28 (1-34) | 壁E P-G塗装 |
| | 2-3 (2-8) | 天井E P-G塗装 (6、7階除く。) |
| | 9-4 (9-12) | 天井ビニルクロス張替 |

| 室名称 | 整備番号 | 整備項目 |
|--------|---------------|------------------------|
| 玄関・ホール | 2-4 (2-9) | 天井E P-G塗装 (6、7階除く。) |
| | 4-4 (4-5) | 玄関扉SOP塗装 |
| | 9-5 (9-13) | 天井ビニルクロス張替 |

| 室名称 | 整備番号 | 整備項目 |
|-----|----------------|------------------------|
| 洋室② | 1-26 (1-32) | 壁E P-G塗装 |
| | 2-2 (2-7) | 天井E P-G塗装 (6、7階除く。) |
| | 9-2 (9-10) | 天井ビニルクロス張替 |

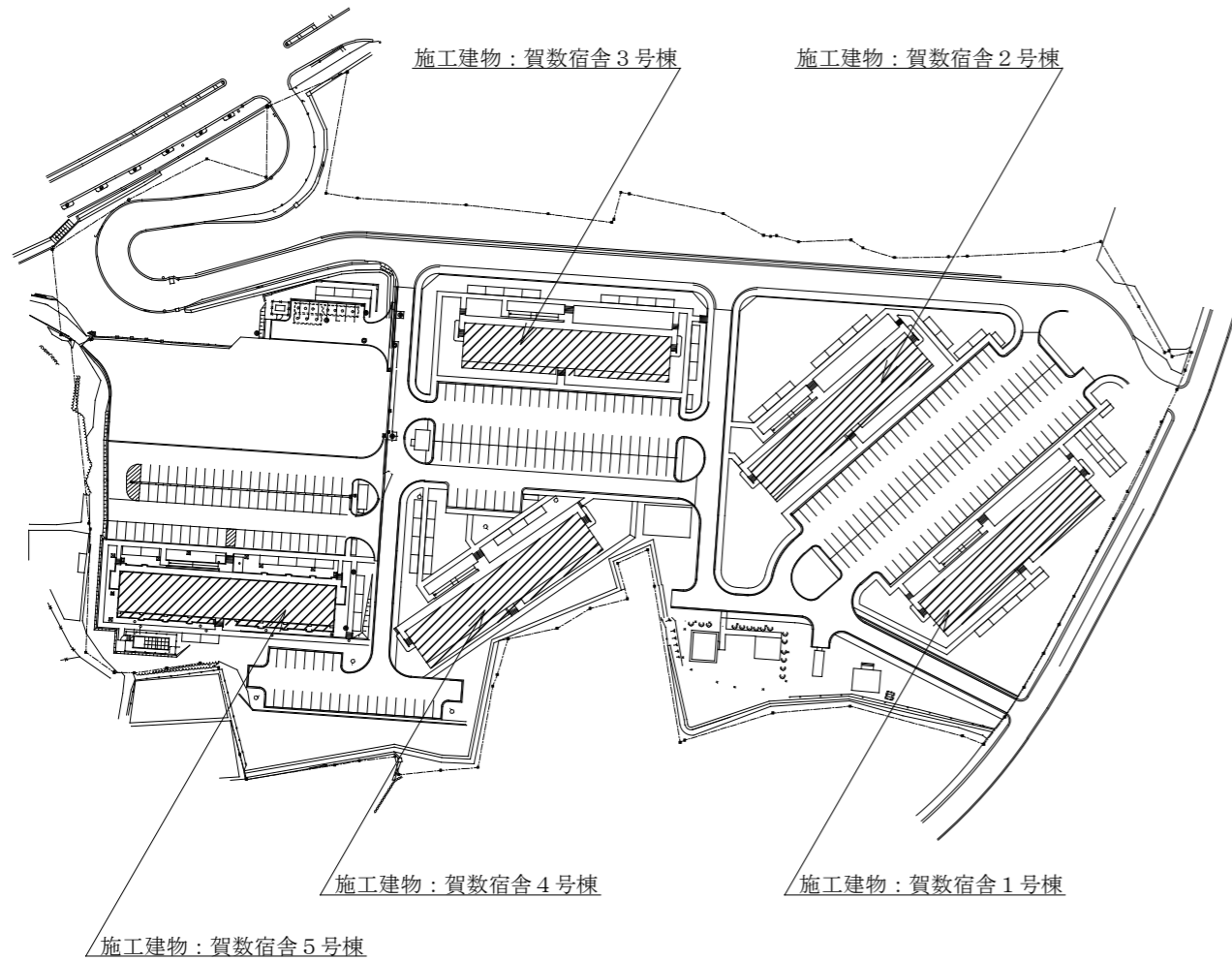
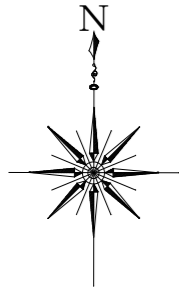
| 室名称 | 整備番号 | 整備項目 |
|-----|----------------|-------------|
| 便所 | 8-5 (8-6) | 配管(鉄部)SOP塗装 |
| | 9-6 (9-14) | 天井ビニルクロス張替 |
| | 12-1 (12-3) | 床塩ビシート張替 |

| 室名称 | 整備番号 | 整備項目 |
|--------|----------------|------------|
| 脱衣・洗面所 | 9-8 (9-16) | 天井ビニルクロス張替 |
| | 12-2 (12-4) | 床塩ビシート張替 |

| 室名称 | 整備番号 | 整備項目 |
|-----|------------------|------------|
| 和室 | 1-27 (1-33) | 壁E P-G塗装 |
| | 9-3 (9-11) | 天井ビニルクロス張替 |
| | 13-12 (13-13) | 畳表替え(1畳物) |
| | 14-23 (14-25) | 出入口戸襖紙張替え |
| | 14-24 (14-26) | 押入れ襖紙取替え |

※ 図中、整備番号 () 書きは2号棟の整備番号を示す。

| | | | |
|----------------------|-----------------|------|-------|
| 件名 | 那覇宿舎他(R7)内部周期整備 | 縮尺 | 図示 |
| 図名 | 阿波根宿舎1・2号棟平面図 | 図面番号 | 12/15 |
| 陸上自衛隊那覇駐屯地 業務隊管理科當繕班 | | | |



賀数宿舍配置図 S=1:2,000

1号棟

| | | | | | | | |
|-----|-----|-----|-----|-----|-----|-----|-----|
| 701 | 702 | 703 | 704 | 705 | 706 | 707 | 708 |
| 601 | 602 | 603 | 604 | 605 | 606 | 607 | 608 |
| 501 | 502 | 503 | 504 | 505 | 506 | 507 | 508 |
| 401 | 402 | 403 | 404 | 405 | 406 | 407 | 408 |
| 301 | 302 | 303 | 304 | 305 | 306 | 307 | 308 |
| 201 | 202 | 203 | 204 | 205 | 206 | 207 | 208 |
| 101 | 102 | 103 | 104 | 105 | 106 | 107 | 108 |

1号棟部屋番号図

2号棟

| | | | | | | | |
|-----|-----|-----|-----|-----|-----|-----|-----|
| 701 | 702 | 703 | 704 | 705 | 706 | 707 | 708 |
| 601 | 602 | 603 | 604 | 605 | 606 | 607 | 608 |
| 501 | 502 | 503 | 504 | 505 | 506 | 507 | 508 |
| 401 | 402 | 403 | 404 | 405 | 406 | 407 | 408 |
| 301 | 302 | 303 | 304 | 305 | 306 | 307 | 308 |
| 201 | 202 | 203 | 204 | 205 | 206 | 207 | 208 |
| 101 | 102 | 103 | 104 | 105 | 106 | 107 | 108 |

2号棟部屋番号図

3号棟

| | | | | | | | |
|-----|-----|-----|-----|-----|-----|-----|-----|
| 701 | 702 | 703 | 704 | 705 | 706 | 707 | 708 |
| 601 | 602 | 603 | 604 | 605 | 606 | 607 | 608 |
| 501 | 502 | 503 | 504 | 505 | 506 | 507 | 508 |
| 401 | 402 | 403 | 404 | 405 | 406 | 407 | 408 |
| 301 | 302 | 303 | 304 | 305 | 306 | 307 | 308 |
| 201 | 202 | 203 | 204 | 205 | 206 | 207 | 208 |
| 101 | 102 | 103 | 104 | 105 | 106 | 107 | 108 |

3号棟部屋番号図

4号棟

| | | | | | | | |
|-----|-----|-----|-----|-----|-----|-----|-----|
| 701 | 702 | 703 | 704 | 705 | 706 | 707 | 708 |
| 601 | 602 | 603 | 604 | 605 | 606 | 607 | 608 |
| 501 | 502 | 503 | 504 | 505 | 506 | 507 | 508 |
| 401 | 402 | 403 | 404 | 405 | 406 | 407 | 408 |
| 301 | 302 | 303 | 304 | 305 | 306 | 307 | 308 |
| 201 | 202 | 203 | 204 | 205 | 206 | 207 | 208 |
| 101 | 102 | 103 | 104 | 105 | 106 | 107 | 108 |

4号棟部屋番号図

5号棟

| | | | | | | | |
|-----|-----|-----|-----|-----|-----|-----|-----|
| 701 | 702 | 703 | 704 | 705 | 706 | 707 | 708 |
| 601 | 602 | 603 | 604 | 605 | 606 | 607 | 608 |
| 501 | 502 | 503 | 504 | 505 | 506 | 507 | 508 |
| 401 | 402 | 403 | 404 | 405 | 406 | 407 | 408 |
| 301 | 302 | 303 | 304 | 305 | 306 | 307 | 308 |
| 201 | 202 | 203 | 204 | 205 | 206 | 207 | 208 |
| 101 | 102 | 103 | 104 | 105 | 106 | 107 | 108 |

5号棟部屋番号図

| | | | |
|----------------------|-----------------|------|-------|
| 件名 | 那覇宿舎他(R7)内部周期整備 | 縮尺 | 図示 |
| 図名 | 賀数宿舎配置図、部屋番号図 | 図面番号 | 13/15 |
| 陸上自衛隊那覇駐屯地 業務隊管理科営繕班 | | | |

| 室名称 | 整備番号 | 整備項目 |
|--------|------------------|----------------------|
| 洋室① | 1-37 | 壁E P-G塗装 |
| | (1-43) | |
| | 【1-49】 | |
| | 《1-55》 | |
| | 2-11 | 天井E P-G塗装 (7階除く。) |
| | (2-16) | |
| | 【2-21】 | |
| | 《2-26》 | 巾木(木部)SOP塗装 |
| | 5-25 | |
| | (5-33) | |
| | 【5-41】 | |
| | 《5-49》 | 建具枠(木部)SOP塗装 |
| | 6-3 | |
| | (6-9) | |
| 【6-15】 | | |
| 《6-21》 | クローゼット枠(木部)SOP塗装 | |
| 7-1 | | |
| (7-4) | | |
| 【7-7】 | | |
| 《7-10》 | 天井ビニルクロス張替 | |
| 9-17 | | |
| (9-25) | | |
| 【9-33】 | | |
| 《9-41》 | | |

| 室名称 | 整備番号 | 整備項目 |
|--------|--------|----------------------|
| 台所 | 1-42 | 壁E P-G塗装 |
| | (1-48) | |
| | 【1-54】 | |
| | 《1-60》 | |
| | 2-15 | 天井E P-G塗装 (7階除く。) |
| | (2-20) | |
| | 【2-25】 | |
| | 《2-30》 | 巾木(木部)SOP塗装 |
| | 5-30 | |
| | (5-38) | |
| | 【5-46】 | |
| | 《5-54》 | 天井ビニルクロス張替 |
| | 9-23 | |
| | (9-31) | |
| 【9-39】 | | |
| 《9-47》 | | |

| 室名称 | 整備番号 | 整備項目 |
|--------|--------|----------------------|
| 居間 | 1-40 | 壁E P-G塗装 |
| | (1-46) | |
| | 【1-52】 | |
| | 《1-58》 | |
| | 2-13 | 天井E P-G塗装 (7階除く。) |
| | (2-18) | |
| | 【1-23】 | |
| | 《1-28》 | 巾木(木部)SOP塗装 |
| | 5-44 | |
| | (5-52) | |
| | 【5-60】 | |
| | 《5-68》 | 天井ビニルクロス張替 |
| | 9-20 | |
| | (9-28) | |
| 【9-36】 | | |
| 《9-44》 | | |

| 室名称 | 整備番号 | 整備項目 |
|---------|----------|------------|
| 和室 | 1-39 | 壁E P-G塗装 |
| | (1-45) | |
| | 【1-51】 | |
| | 《1-57》 | |
| | 9-19 | 天井ビニルクロス張替 |
| | (9-27) | |
| | 【9-35】 | |
| | 《9-43》 | 畳表替え(1畳物) |
| | 13-14 | |
| | (13-15) | |
| | 【13-16】 | |
| | 《13-17》 | 出入口戸襖紙張替え |
| | 14-27 | |
| | (14-29) | |
| 【14-31】 | | |
| 《14-33》 | 押入れ襖紙取替え | |
| 14-28 | | |
| (14-30) | | |
| 【14-32】 | | |
| 《14-34》 | | |

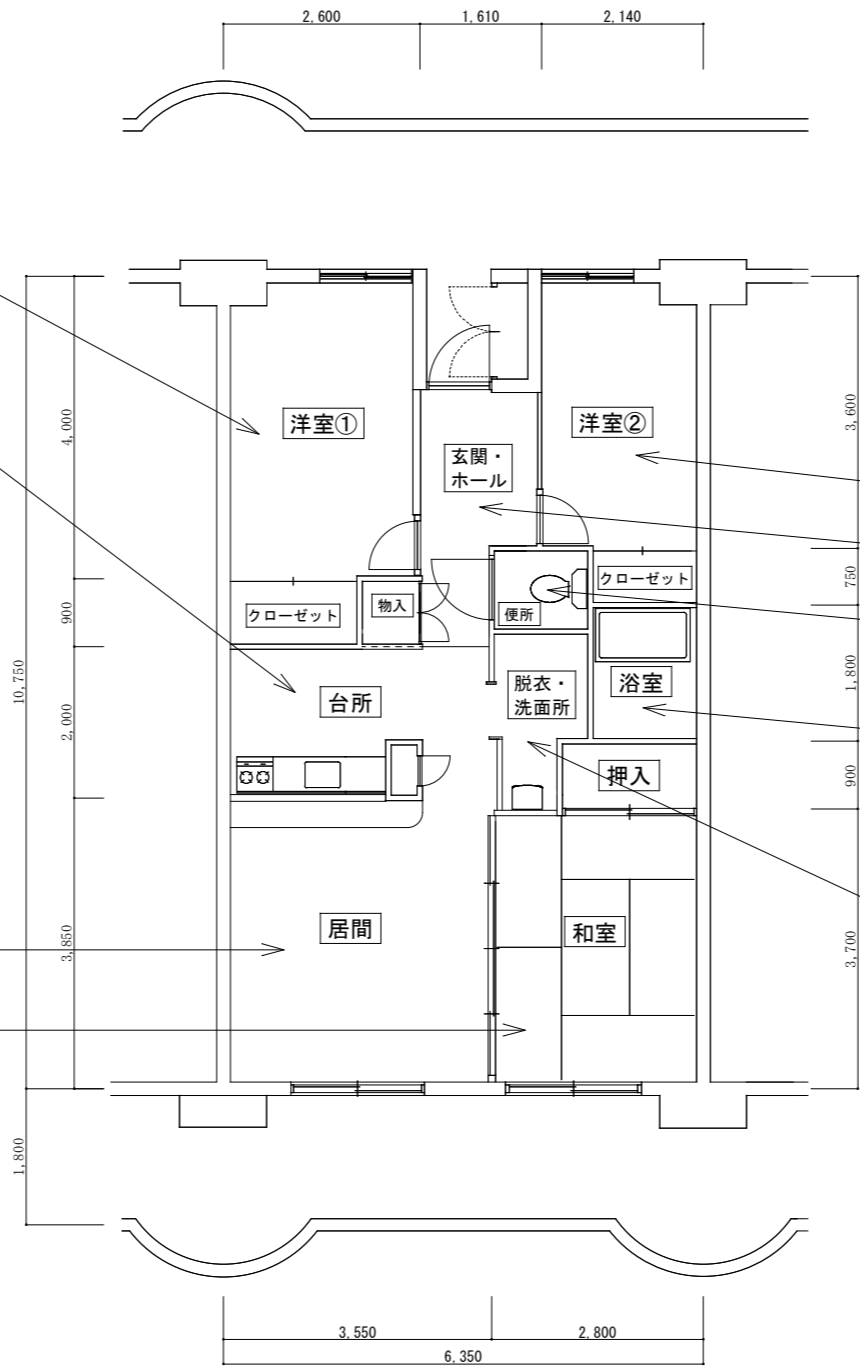
| 室名称 | 整備番号 | 整備項目 |
|--------|------------------|----------------------|
| 洋室② | 1-38 | 壁E P-G塗装 |
| | (1-44) | |
| | 【1-50】 | |
| | 《1-56》 | |
| | 2-12 | 天井E P-G塗装 (7階除く。) |
| | (2-17) | |
| | 【2-22】 | |
| | 《2-27》 | 巾木(木部)SOP塗装 |
| | 5-26 | |
| | (5-34) | |
| | 【5-42】 | |
| | 《5-50》 | 建具枠(木部)SOP塗装 |
| | 6-4 | |
| | (6-10) | |
| 【6-16】 | | |
| 《6-22》 | クローゼット枠(木部)SOP塗装 | |
| 7-2 | | |
| (7-5) | | |
| 【7-8】 | | |
| 《7-11》 | 天井ビニルクロス張替 | |
| 9-18 | | |
| (9-26) | | |
| 【9-34】 | | |
| 《9-42》 | | |

| 室名称 | 整備番号 | 整備項目 |
|--------|---------------|-------------|
| 玄関・ホール | 1-41 | 壁E P-G塗装 |
| | (1-47) | |
| | 【1-53】 | |
| | 《1-59》 | |
| | 2-14 | 天井E P-G塗装 |
| | (2-19) | |
| | 【2-24】 | |
| | 《2-29》 | 玄関扉SOP塗装 |
| | 4-6 | |
| | (4-7) | |
| | 【4-8】 | |
| | 《4-9》 | 巾木(木部)SOP塗装 |
| | 5-29 | |
| | (5-37) | |
| 【5-45】 | | |
| 《5-53》 | 建具枠(木部)SOP塗装 | |
| 6-5 | | |
| (6-11) | | |
| 【6-17】 | | |
| 《6-23》 | 物入れ枠(木部)SOP塗装 | |
| 7-3 | | |
| (7-6) | | |
| 【7-9】 | | |
| 《7-12》 | 天井ビニルクロス張替 | |
| 9-21 | | |
| (9-29) | | |
| 【9-37】 | | |
| 《9-45》 | | |

| 室名称 | 整備番号 | 整備項目 |
|-----|--------|--------------|
| 浴室 | 6-6 | 建具枠(木部)SOP塗装 |
| | (6-12) | |
| | 【6-18】 | |
| | 《6-24》 | |

| 室名称 | 整備番号 | 整備項目 |
|---------|--------|--------------|
| 脱衣洗面所 | 5-32 | 巾木(木部)SOP塗装 |
| | (5-40) | |
| | 【5-48】 | |
| | 《5-56》 | |
| | 6-8 | 建具枠(木部)SOP塗装 |
| | (6-14) | |
| | 【6-20】 | |
| | 《6-26》 | |
| | 9-24 | 天井ビニルクロス張替 |
| | (9-32) | |
| | 【9-40】 | |
| | 《9-48》 | |
| | 12-6 | 床塩ビシート張替 |
| | (12-8) | |
| 【12-10】 | | |
| 《12-12》 | | |

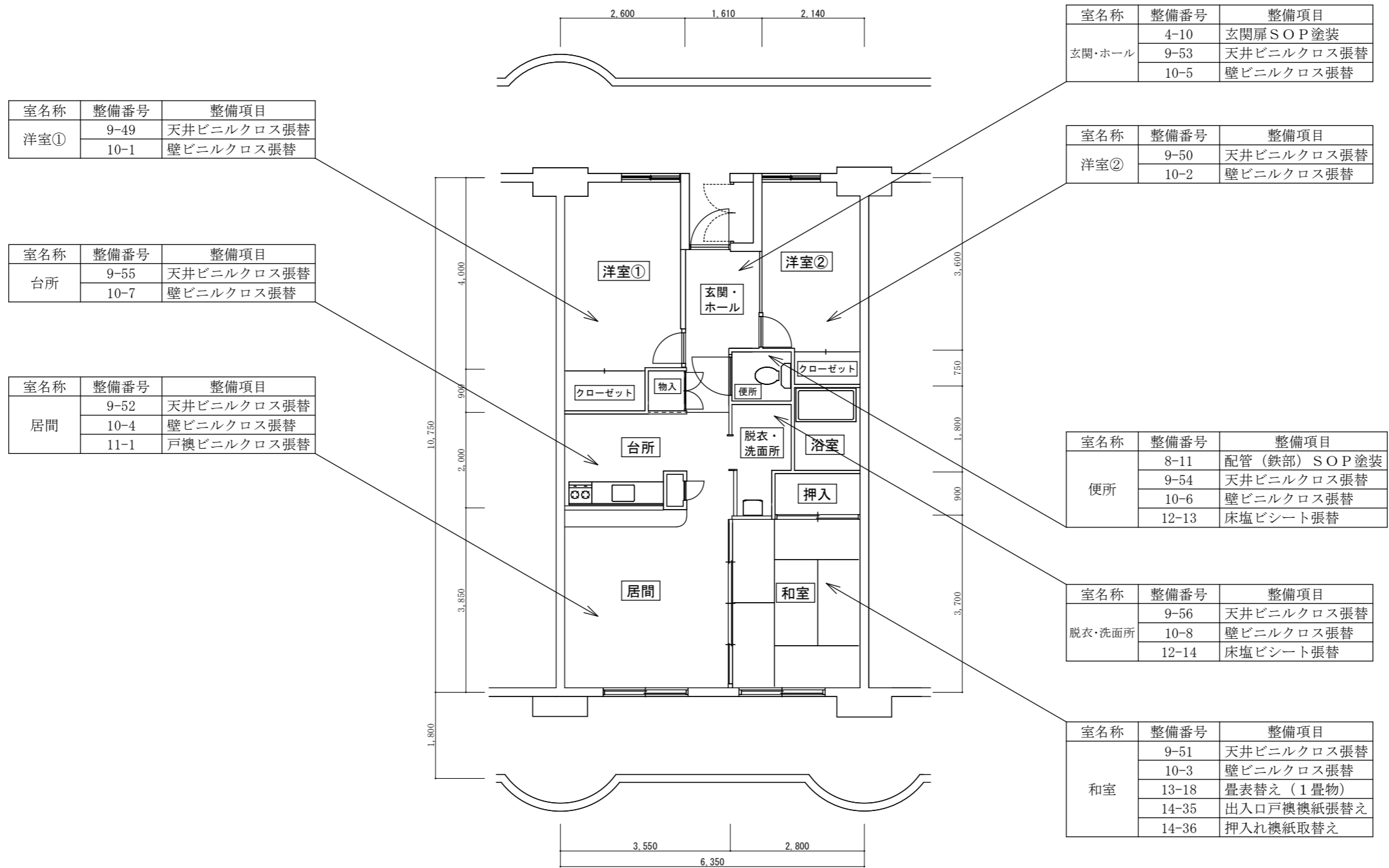
| 室名称 | 整備番号 | 整備項目 |
|---------|----------|--------------|
| 便所 | 5-31 | 巾木(木部)SOP塗装 |
| | (5-39) | |
| | 【5-47】 | |
| | 《5-55》 | |
| | 6-7 | 建具枠(木部)SOP塗装 |
| | (6-13) | |
| | 【6-19】 | |
| | 《6-25》 | |
| | 8-7 | 配管(鉄部)SOP塗装 |
| | (8-8) | |
| | 【8-9】 | |
| | 《8-10》 | |
| | 9-22 | 天井ビニルクロス張替 |
| | (9-30) | |
| 【9-38】 | | |
| 《9-46》 | | |
| 12-5 | 床塩ビシート張替 | |
| (12-7) | | |
| 【12-9】 | | |
| 《12-11》 | | |



賀数宿舎1～4号棟平面図 S=1:100

※ 図中、整備番号 () 書きは2号棟、【】書きは3号棟、《》書きは4号棟の整備番号を示す。

| | | | |
|----------------------|-----------------|------|-------|
| 件名 | 那覇宿舎他(R7)内部周期整備 | 縮尺 | 図示 |
| 図名 | 賀数宿舎1～4号棟平面図 | 図面番号 | 14/15 |
| 陸上自衛隊那覇駐屯地 業務隊管理科営繕班 | | | |



賀数宿舎5号棟平面図 S=1:100

| | | | |
|----------------------|-----------------|------|-------|
| 件名 | 那覇宿舎他（R7）内部周期整備 | 縮尺 | 図示 |
| 図名 | 賀数宿舎5号棟平面図 | 図面番号 | 15/15 |
| 陸上自衛隊那覇駐屯地 業務隊管理科當繕班 | | | |