

那覇 (R7) 22号建物受電設備改修工事

件名	那覇 (R7) 22号建物受電設備改修工事							図面番号	1/4
図名	表紙							作成年月日	
業務隊長	管理科長	営繕班長	電気係長	管財係長	工事企画係長	工事企画係	営繕主任	作成者	
所属	陸上自衛隊那覇駐屯地業務隊管理科								

仕様書

1 件 名：那覇 (R7) 22号建物受電設備改修工事

2 場 所：沖縄県那覇市鏡水679 陸上自衛隊那覇駐屯地

3 概 要：

- (1) 22号建物受電設備単相変圧器 (10KVA→100KVA) 取替・・・1台
- (2) 22号建物受電設備動力変圧器 (50KVA→150KVA) 取替・・・1台
- (3) 配線用遮断器取付・・・・・・・・・・・・・・・・・・・・2箇所

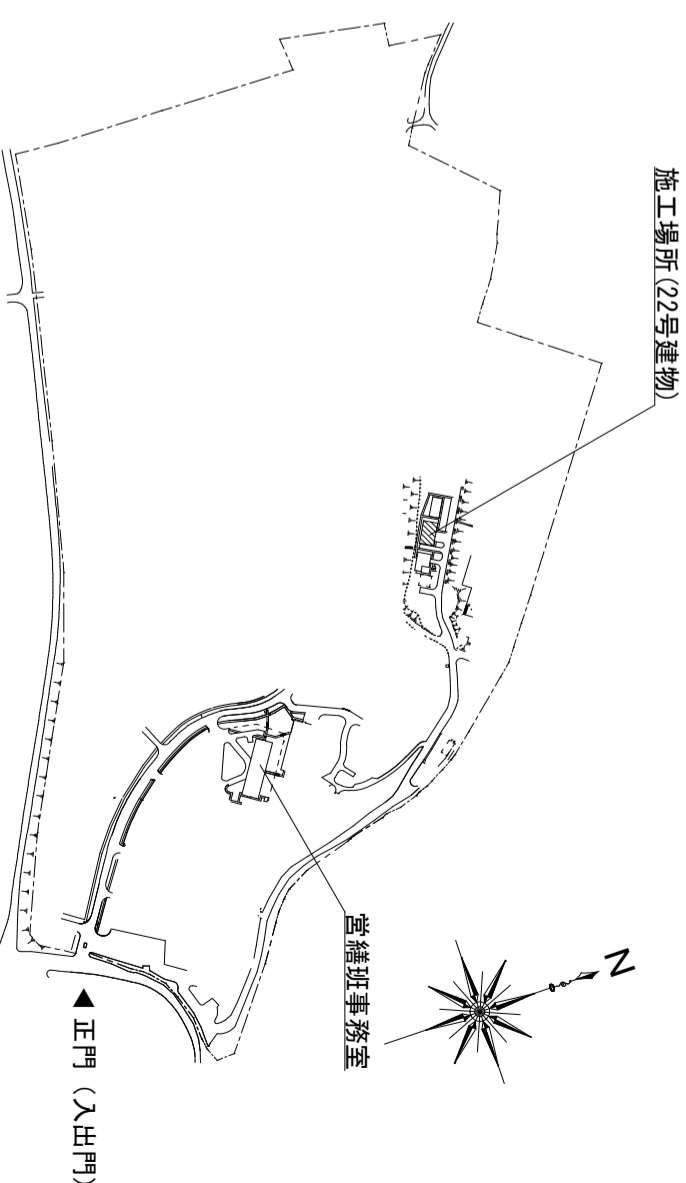
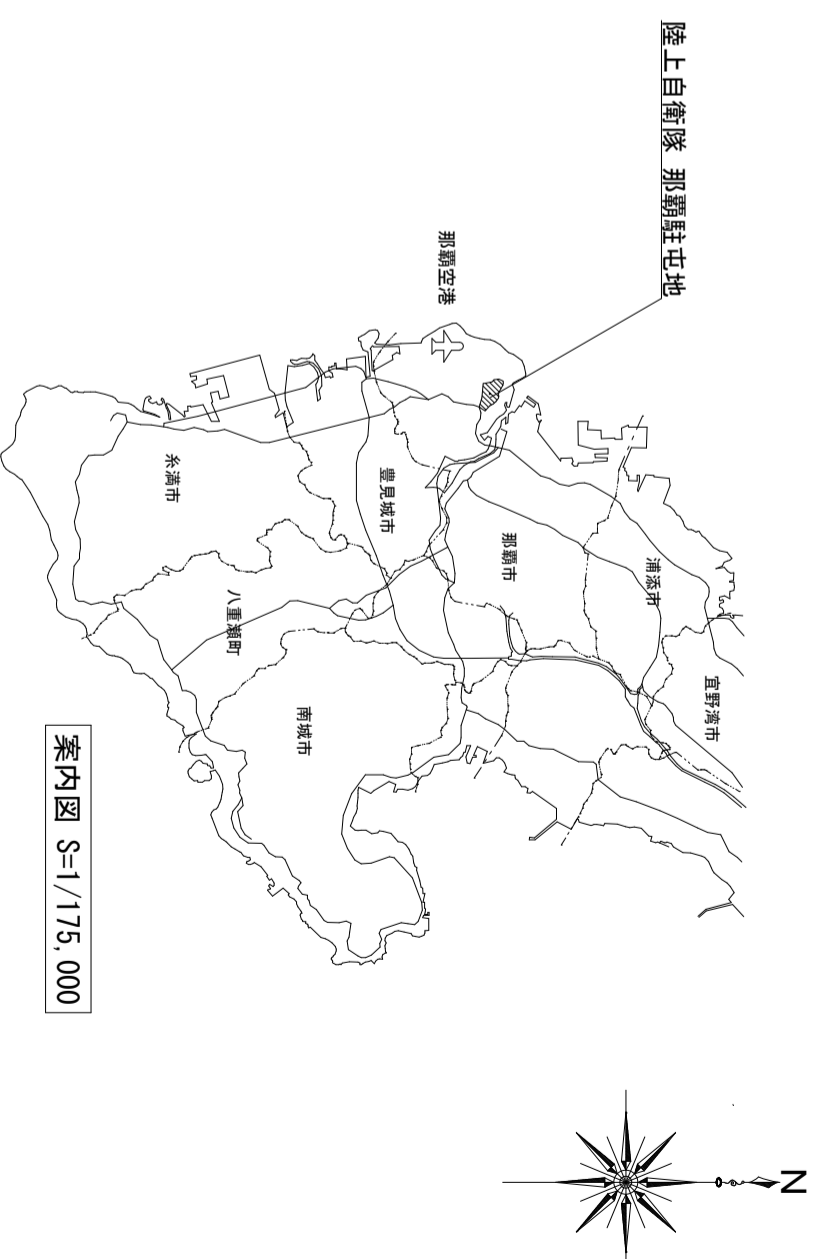
4 履行期間：契約締結日 ～ 令和7年6月30日

5 一般事項

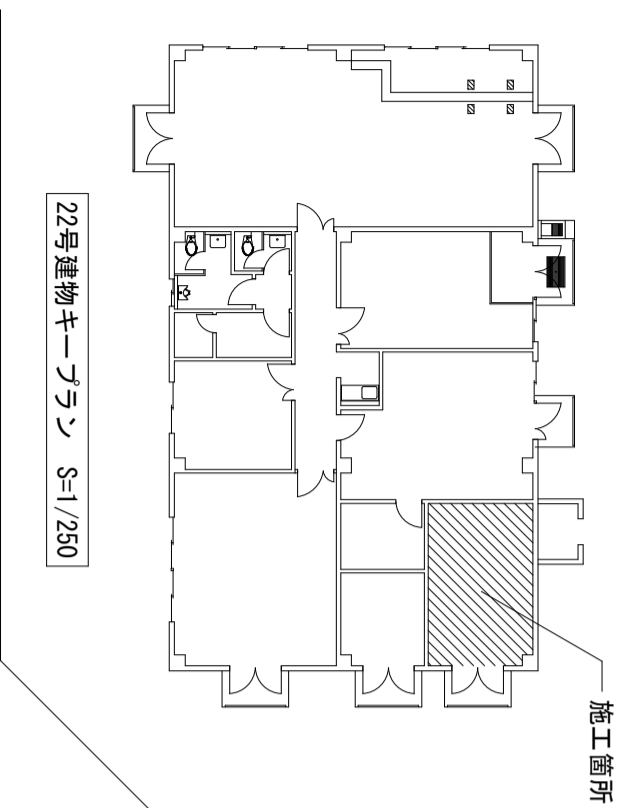
- (1) 本仕様書は、「那覇 (R7) 22号建物受電設備改修工事」に適用する。
- (2) 本仕様書に記載無き事項及び用語の定義については、以下によるものとする。
【国土交通省大臣官房官庁営繕部監修】
 - ・公共建築工事標準仕様書 (電気設備工事編) 最新版
 - ・公共建築改修工事標準仕様書 (電気設備工事編) 最新版
- (3) 工事時期及び実施工程等は、事前に監督官と打合せを実施すること。
- (4) 本作業の写真は着手前・作業中・完了後及び監督官の指示する箇所を撮影し、工事完了後、隠ぺいとなる部分は、確実な写真管理を実施すること。作業完了後、A4判写真帳に整理して1部監督官へ提出するものとする。提出する写真については鮮明な写真を添付することとする。
- (5) 作業の際、他の箇所に損傷を与えないように十分注意して実施し、万一損傷を与えた場合は、受注者の責任において、速やかに原形に復旧すること。
- (6) 本仕様書及び作業に際し、疑義が生じた場合は監督官と協議の上実施すること。
- (7) 施工中は、安全管理に十分留意し、事故等発生した場合は、速やかに監督官に報告するものとする。
- (8) 本仕様に記載無き事項についても、当然施工すべき事項は、受注者の負担で実施する。
- (9) 本工事で使用する材料は全て新品とし、監督官の検査を受けた合格品のみ使用する。
- (10) 受注者は、毎日施工終了後に現場の整理整頓及び清掃を実施することとする。
- (11) 受注者は、自衛隊敷地内への立入り及び敷地内での行動については、当該分屯地の規則及び自衛隊関係者の指示を遵守して行うものとし、施工場所以外への立入りを禁止する。やむを得ず施工場所以外への立入りが必要な場合は、監督官等の許可を得るものとする。
- (12) 本敷地内への立入りについては、事前に申請を行い、許可を受けた者のみ入場することができるものとし、申請に必要な書類を速やかに提出するものとする。

6 特記事項

- (1) 本仕様書に記載する数量については、計画数量である為、施工前に計測等を行う。
- (2) 本工事で発生した発生材については、金属屑のみ官側に返納し、監督官の指定した場所に運搬収集する。その際、発生材調書を監督官に1部提出する。
- (3) 変圧器取替に際し、電線を接続する際は、傷つけないよう十分注意するものとし、既設設備に合わせて取り合いよく取り替えるものとする。
- (4) 本工事は、22号建物周辺の停電を伴う工事である為、契約後、停電時期の調整を監督官と行うものとし、停電を伴う施工はの1日以内(0800～1800基準)で完了させるものとする。また、停電日決定後、停電計画書を作成し、2部監督官へ提出するものとする。
- (5) 施工前・施工完了後、所要の位置において絶縁抵抗試験等(耐圧試験)の必要な試験を行い、試験成績書を監督官に1部提出するものとする。

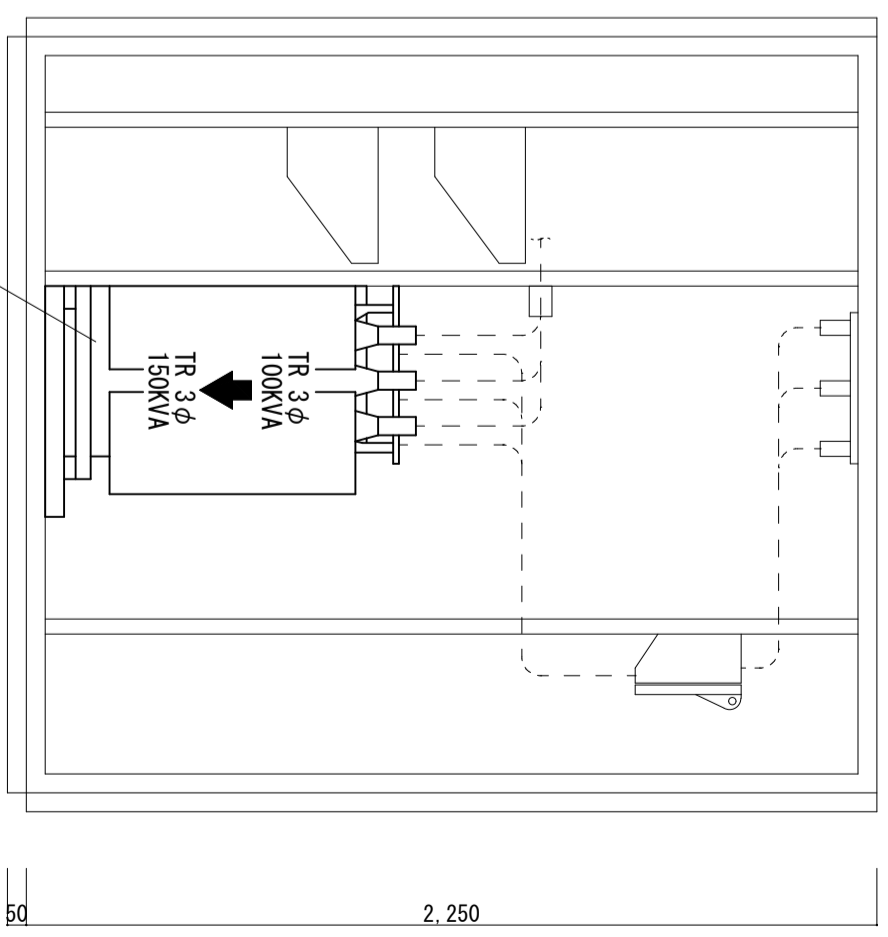
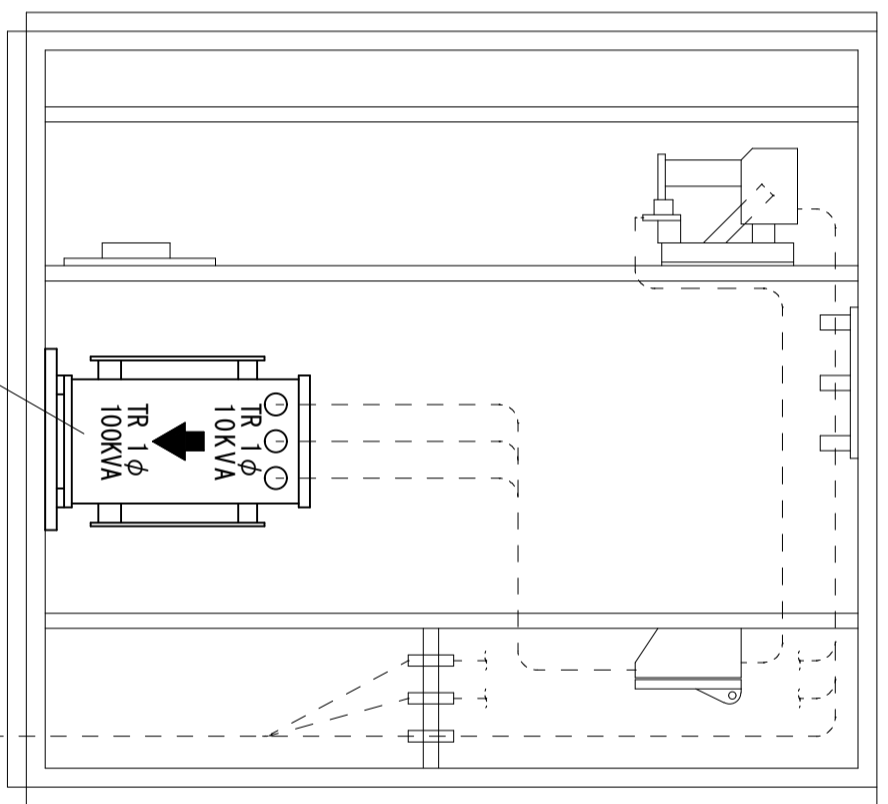
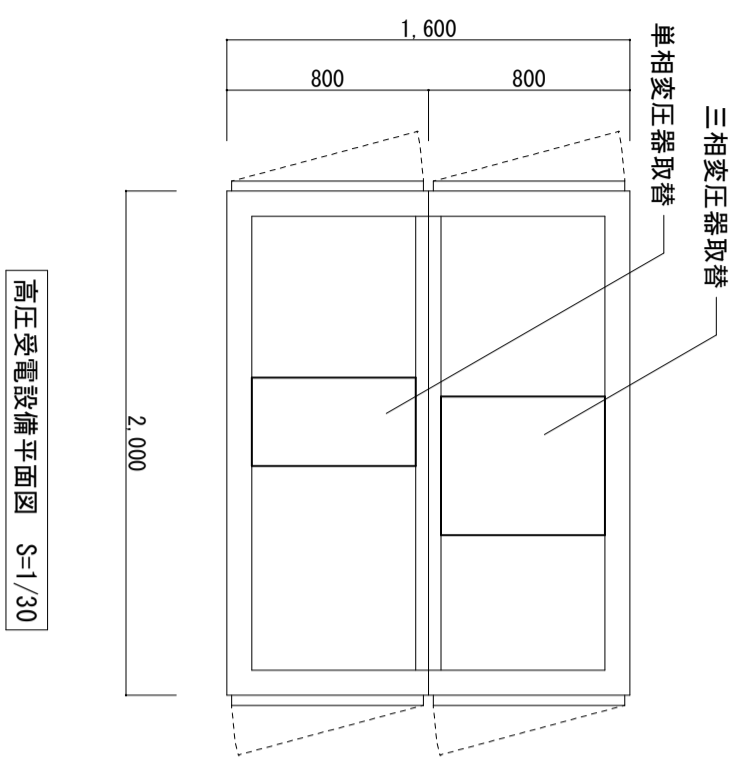
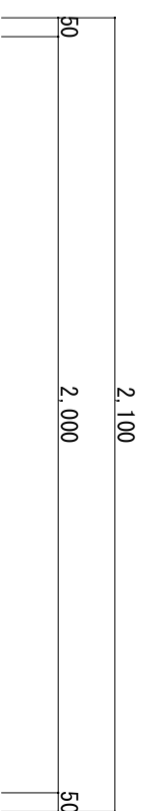
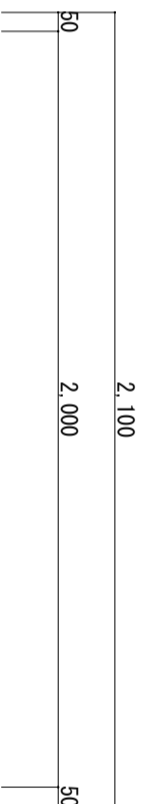


件名	那覇 (R7) 22号建物受電設備改修工事	図面番号	2/4
図名	仕様書・案内図・配置図	作成年月日	
所属	陸上自衛隊那覇駐屯地業務隊管理科		

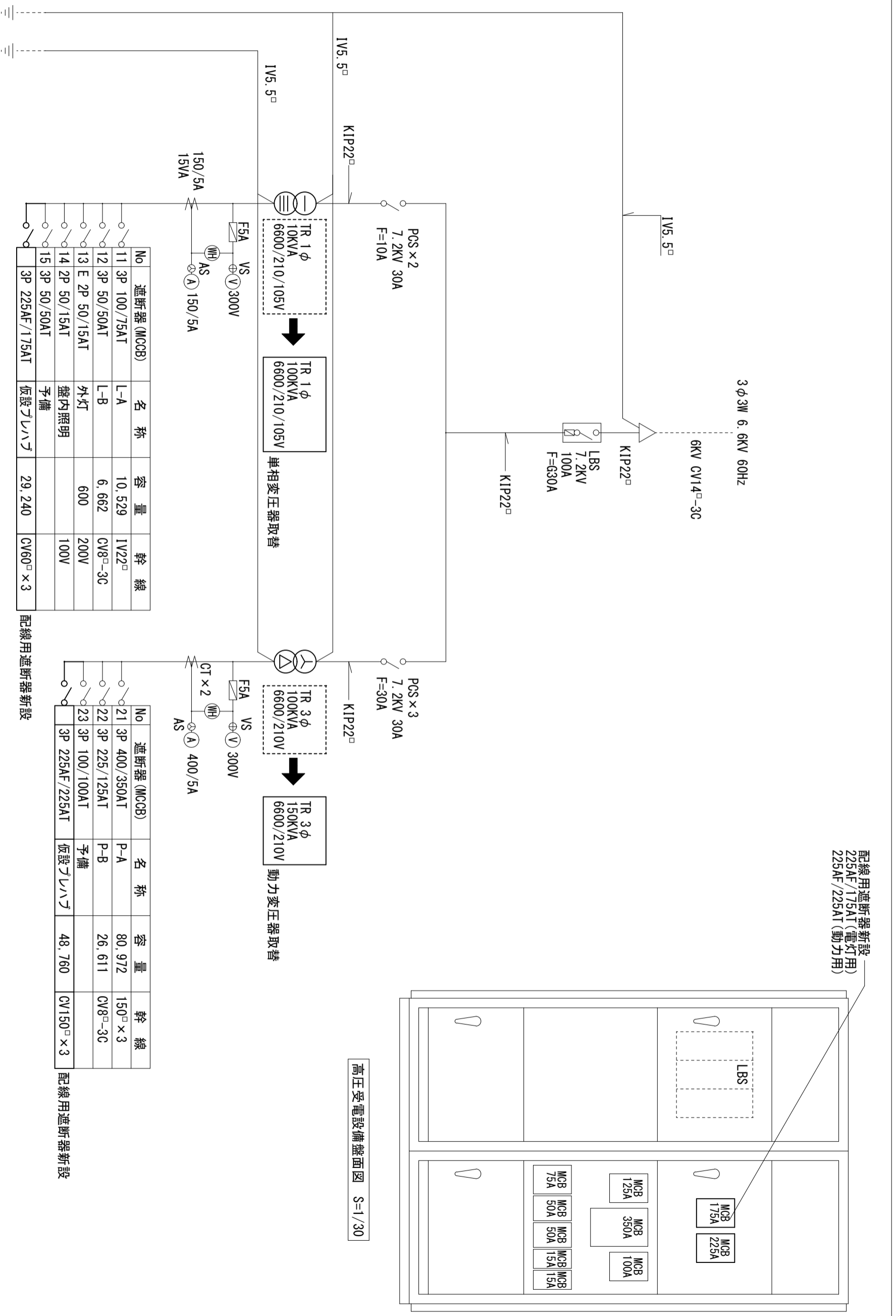


作業内容・数量表

既設設備	作業内容等	数量	備考
単相変圧器 1φ10KVA ダイハンプ製 型式:SE-PWZ	①単相変圧器取替 6.6KV1φTR100KVA ②動力変圧器取替 6.6KV3φTR150KVA ③高圧限流ヒューズ取替 7.2KV 50A CL ④テリョン取替 20A ⑤電線取替 6KV K1P22 [□] ⑥変流器取替 500/5A ⑦銅帯取付 50×8×1,500mm ⑧配線用遮断器新設 3P250AF/175AT ⑨配線用遮断器新設 3P250AF/225AT ⑩端子台取付 175A用、225A用 ⑪電線取替 H1V60 [□] ⑫電線取替 H1V100 [□] ⑬キュービクルドアハンドル取替 ⑭耐圧試験	1台 1台 3本 2本 12m 4個 1本 1台 1台 各1個 12m 9m 5個 1式	



件名	那覇(R7)22号建物受電設備改修工事	図面番号	3/4
図名	平面図・断面図	作成年月日	
所属	陸上自衛隊那覇駐屯地業務隊管理科		



22号建物高圧受電設備盤面図 S=1/Non Scale

件名	那覇 (R7) 22号建物受電設備改修工事	図面番号	4/4
図名	結線図・正面図	作成年月日	
所属	陸上自衛隊那覇駐屯地業務隊管理科		