







表紙共：4枚

# 88号建物他ポンプ更新

玖珠駐屯地業務隊

工事件名	88号建物他ポンプ更新					図番	
図面名称	表紙					縮尺	
業務隊長	管理科長	営繕班長	施設管理主任	工事企画		設計	
							

# 仕 様 書

- 1 件名：88号建物他ポンプ更新
- 2 場所：大分県玖珠郡玖珠町大字帆足2494 陸上自衛隊玖珠駐屯地
- 3 期間：契約締結日～令和7年6月30日
- 4 概要

項 目	規 格	数 量	備 考
ポンプ更新	川本製作所製 G2-50X406-4M3.7 同等の能力を有するもの	1 基	88号建物
ポンプ更新	荏 原 65X50FS4J65.5E 同等の能力を有するもの	1 基	94号建物
試運転調整		1 式	

## 5 一般事項

- (1) 図面及び特記仕様書に記載されていない事項は、国土交通省大臣官房官庁営繕部監修「公共建築改修工事標準仕様書（機械設備工事編）（以下、「改修標仕」という。）」及び関係諸規則に基づき実施する。
- (2) 請負者は作業に先立ち、監督官と協議のうえ工程表を作成し、監督官の承諾を受けるものとする。
- (3) 本仕様書及び図面に記載無き事項で、疑義が生じた場合は監督官と調整し、その指示に従い実施すること。
- (4) 本仕様書及び図面に記載されてある寸法・規格については、あくまでも標準寸法・規格であるため、実際の作業に際しては、必ず現地にて採寸・調査を行い実施すること。
- (5) 請負者は、作業の主要な段階及び監督官の指示する場所において写真撮影を実施すること。項目は、着手前・中・後、隠蔽部分、使用材料及び監督官の指示箇所とする。また写真は、作業完了後速やかに現像し、A4判アルバム（プリント可）に整理のうえ1部提出すること。
- (6) 作業実施中において、管理施設及び人員に損傷・損害を与えた場合は速やかに監督官に報告するとともに、請負者の責任において補償及び復旧すること。
- (7) 作業実施に際し、仕様書・図面に明記なき事項であっても、当然必要と考えられる事項については監督官と協議のうえ指示に従い実施すること。
- (8) 作業実施に際し、請負者は作業条件を作業関係者に十分把握させると共に作業員に対して安全教育を実施し安全な作業方法の確認及び安全点検を確実に実施すること。
- (9) 駐屯地の出入門時間は、08時30分～17時00分とする。ただし、夜間作業実施時等の場合でこれを超える時間については監督官と協議するものとする。
- (10) 本作業で発生した廃品等は、発生材報告書を提出のうえ、監督官が指示する所定の位置（場内運搬距離約1km程度）に搬入・集積すること。
- (11) 請負者は、施工体制台帳及び施工体系図（建設業法第24条の7）を作成し、「建設業の許可書」及び契約書等の写し（下請負人共）を作業現場に備えると共に監督官に提出すること。なお、提出時期は作業前、体制変更時及び監督官の求める時期とする。
- (12) その他不明な事項、提出書類等はその都度監督官と協議し、指示に従うこと。

## 6 特記事項

- (1) 施設の不具合等により、施工が困難となった場合、すみやかにその原因を追求するとともに、調査報告書及び工事費内訳書等を作成し、監督官に提出すること。
- (2) ゴムフレキの交換を実施すること。

## 7 提出書類

### (1) 種類・部数

ア 工程表	1部 (契約後すみやかに)
イ 現場代理人等指名・変更通知書	1部 (契約後すみやかに)
ウ 打合簿、日誌	1部 (その都度)
エ 材料検査簿	1部 (材料搬入時)
オ 出荷証明書	1部 (材料搬入時)
カ 承認図等	1部 (すみやかに)
キ 作業写真	1部 (完了後すみやかに)
ク 発生材報告書	1部 (完了後すみやかに)
ケ 施工体制台帳の写し及び施工体系図	1部 (施工前及び変更時)
コ 各種報告書、試験成績書等	1部 (完了後すみやかに)
サ その他指示された書類 (その都度)	

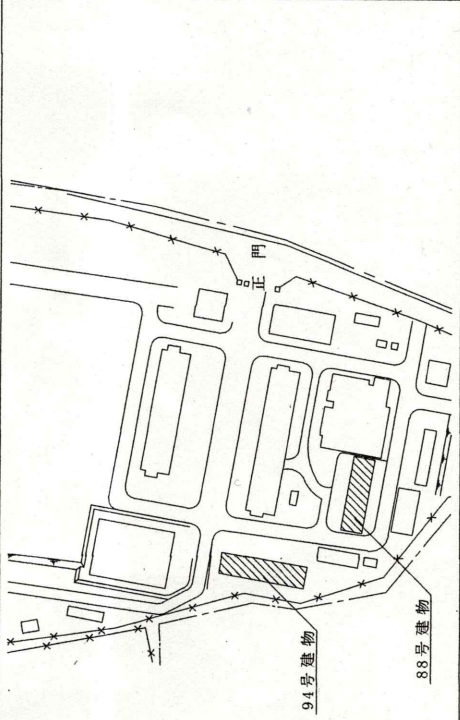
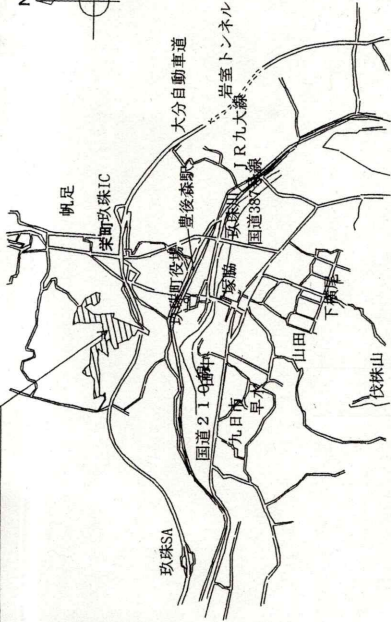
### (2) 提出方法

提出書類一式を綴じる事が可能なファイル等と共に提出すること。

## 9 完成検査

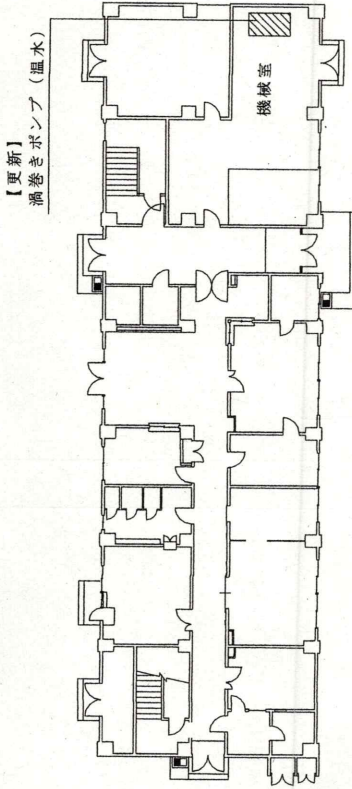
本作業は、検査官の完了検査合格をもって完了とする。手直しが生じた場合は、手直し完了後検査官の再検査を実施し検査合格をもって完了とする。

陸上自衛隊玖珠駐屯地

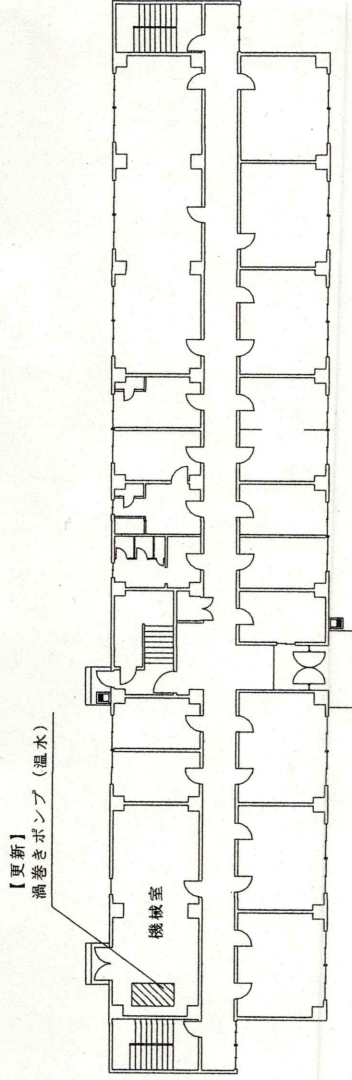


案内図 S=1/50000

配置図 S=1:X



88号建物平面図 S=1/300



94号建物平面図 S=1/300