






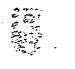


谷宿舎A・B棟量水器等取替

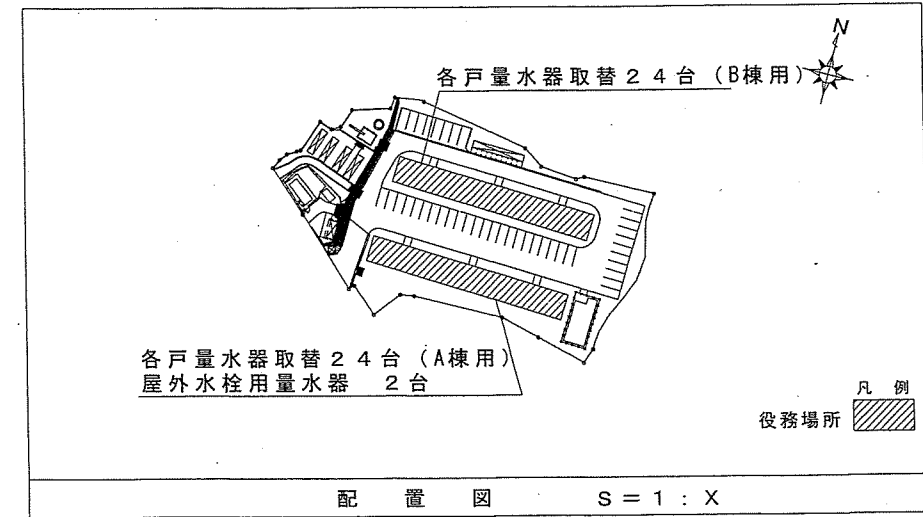
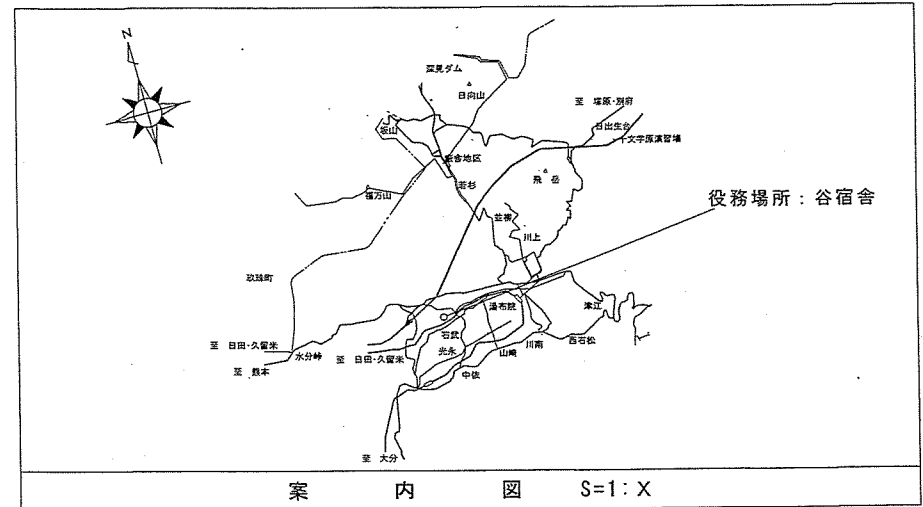
件名	谷宿舎A・B棟量水器等取替						
図面名称	表紙						
縮尺	—	図面番号	1/3	作成年月日	令和7年 9 月 1 日		
業務隊長	管理科長	営繕班長	企画	施設管理	管財	給排水係長	作成者
							
陸上自衛隊 湯布院駐屯地 管理科							

仕 様 書

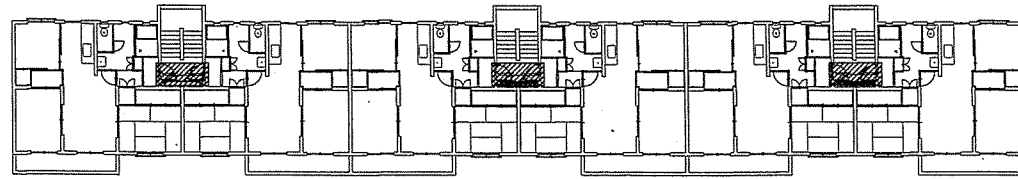
- 1 件 名 : 谷 宿 舎 A・B 棟 量 水 器 等 取 替
- 2 場 所 : 大 分 県 由 布 市 湯 布 院 町 大 字 川 北 1 2 8 6 - 1 陸 上 自 衛 隊 湯 布 院 駐 屯 地 谷 宿 舎
- 3 概 要 : A・B 棟 量 水 器 取 替 4 8 台
 屋 外 水 栓 用 量 水 器 2 台
 凍 結 防 止 ヒ ー タ ー 取 替 5 0 本
 量 水 器 カ バ ー 取 替 5 0 台
 集 中 検 針 盤 等 調 整 1 式

- 4 一 般 事 項 :
- (1) 本仕様書・図面に記載なき事項については係官と調整し、当然実施すべき事項は請負者の負担において実施する。
 - (2) 写真は、着工前、作業中、完了の各工程毎の状況等を撮影し写真帳に整理し提出する。
 - (3) 役務個所及び指定された場所以外の無断立入り及び写真撮影は禁止する。
 - (4) 請負者は、現場代理人を指名し関係法令に従って現場の管理に当たらせ、関係者の監督及び火災・盗難等の災害防止に十分な注意を払う。現場においては常に整理整頓を心がける事。
 - (5) 本役務における電気、水道等の確保については、請負者が準備すること。
 - (6) 入居者若しくは部外者等に損害を与えた場合または、施設等を破壊した場合で、その原因が本役務に係わると認められた場合、請負者が補償・賠償の責任を負うものとする。
 - (7) 本役務により発生した金属発生材は、係官の指示する場所に集積し、発生材調書を作成のうえ係官に引き継ぐものとする。
 - (8) その他疑義が生じた場合は、係官と調整の上実施する。

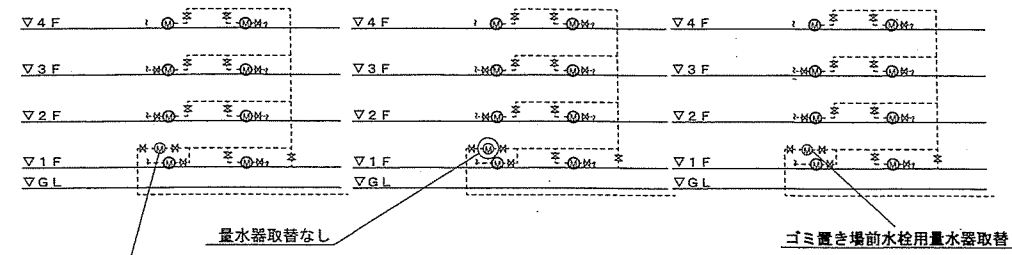
- 5 特 記 事 項 :
- (1) 交換する部品については、下記同等品以上とし、承認図を提出し事前に監督官の承認を得るものとする。
 - ・ 量水器 (愛知時計電機 接線流羽根車式 EDS20R)
 - ・ 凍結防止ヒーター 1m (パイロットランプ付)
 - ・ 量水器カバー (MS-20A)
 - (2) 量水器のパッキン等付属品については、更新するものとする。
 - (3) 取替実施日は、事前に監督官と打ち合わせをするものとする。
 - (4) 量水器の取替に際しては、各量水器毎に取り外し時指針、新旧量水器番号、取り付け時指針、交換日を記録し、監督官に1部提出するものとする。
 - (5) 各量水器の取替終了後に、集中検針盤の数値の設定をおこない、量水器等の漏水の無いことの確認するものとする。
 - (6) 入居者、由布市水道課機関への調整及び届出については、請負者にておこなうものとする。
 - (7) 本役務で生じた発生材のうち、監督官が指示する金属くずについては、種別毎に整理したうえ指定場所へ搬入し、所定の調書を添えて官側に引き継ぐものとする。その他の発生材については受注者の責任において全て構外へ搬出、関係法令等に従い適正に処分し、マニフェスト (E表) の写しを提出するものとする。
 - (8) 凍結防止ヒーターは、保温復旧前に施工するものとする。量水器撤去の際に影響する保温材は更新するものとする。



件 名	谷 宿 舎 A・B 棟 量 水 器 等 取 替				
図面名称	仕 様 書 ・ 配 置 図				
縮 尺	-	図面番号	2 / 3	作成年月日	令和 7 年 月 日
陸 上 自 衛 隊 湯 布 院 駐 屯 地 業 務 隊 管 理 科					



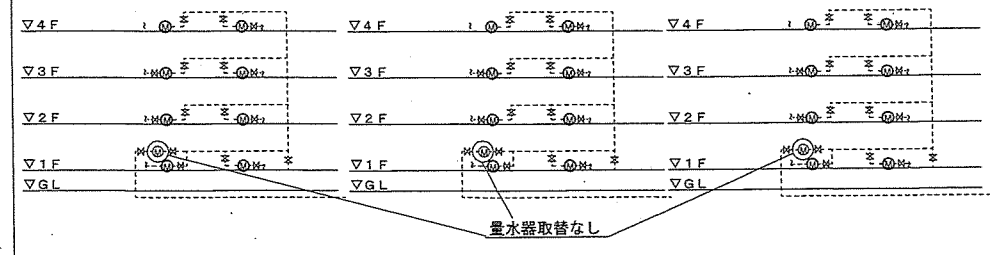
A, B棟 1~4階標準平面図 S=1/S (※更新箇所:)



Ⓜ : 量水器 (φ20)
 ✕ : 止水バルブ (φ20)

A棟給水管系統図 S=1/X

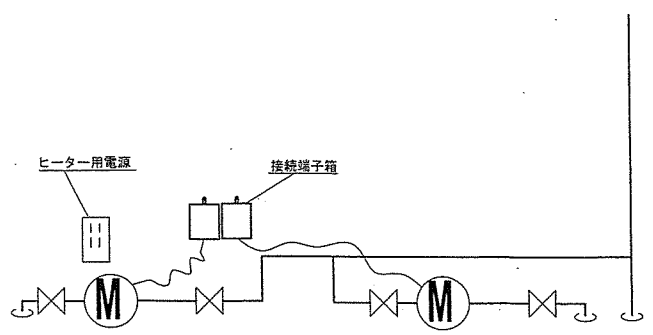
全26カ所



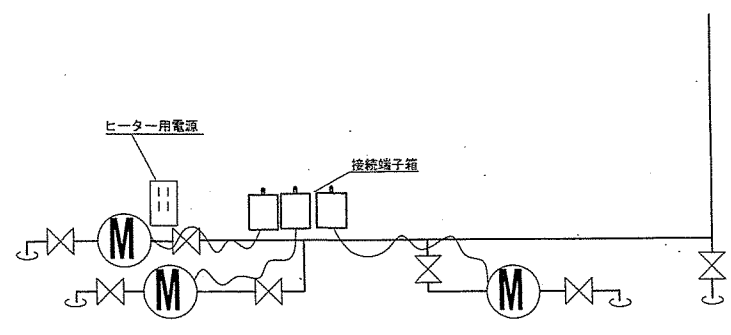
Ⓜ : 量水器 (φ20)
 ✕ : 止水バルブ (φ20)

B棟給水管系統図 S=1/X

全24カ所



2~4Fパイプシャフト内配管系統図 S=1/S



1Fパイプシャフト内配管系統図 S=1/S

件名	谷宿舎A, B棟量水器等取替				
図面名称	平面図・給水系統図				
縮尺	図示	図面番号	3 / 3	作成年月日	令和7年 月 日
陸上自衛隊 湯布院駐屯地業務隊 管理科					

内 訳 書

商品	数量	単位	単価	金額	備考
<A棟>					
記憶装置式水道メーター 20mm(MG2400) ESDS20(P付)	26	台			
保温カバー 発泡スチロール製 ESDS20用 107111	26	台			
現場作業調整費 (メーカ検査及び調整費)	1	式			
メーター取替・保温材取替工事費	26	台			
凍結防止ヒーター D-1(1m)取替 材工共	26	本			
<B棟>					
記憶装置式水道メーター 20mm(MG2400) ESDS20(P付)	24	台			
保温カバー 発泡スチロール製 ESDS20用 107111	24	台			
現場作業調整費 (メーカ検査及び調整費)	1	式			
メーター取替・保温材取替工事費	24	台			
凍結防止ヒーター D-1(1m)取替 材工共	24	本			
産廃撤去処分費 (保温材他)	1	式			
場内小運搬費	1	式			
現場管理費	1	式			
※ 合計 ※					