











日出生台演習場 第1駐車場道路補修工事

件名	日出生台演習場 第1駐車場道路補修工事								
図面	表紙								
縮尺	—	作成年月日			令和7年6月1日		図面番号		1/3
業務隊長	管理科長	営繕班長	管理班長	工事企画係	施設管理専門官	管財主任	施設管理係長	施設管理係	設計
									
陸上自衛隊 湯布院駐屯地業務隊									

仕様書

- 1 件名 : 日出生台演習場 第1駐車場道路補修工事
- 2 作業場所 : 大分県玖珠郡玖珠町日出生 陸上自衛隊 日出生台演習場 廠舎地区
- 3 概要 : セメントコンクリート舗装工事 一式
- 4 一般事項
 - (1) 本仕様書は、「日出生台演習場 第1駐車場道路補修工事」について適用する。
 - (2) 本役務は、本仕様書によるほか、国土交通省「土木工事共通仕様書」に基づき施工するものとする。
 - (3) 作業実施計画（工程表）を監督官へ提出し、実施日及び作業工程を十分に協議し、決定するものとする。
 - (4) 請負者は、仕様書及び現地において不明な点が生じた場合は、監督官と協議しその指示に従う。
 - (5) 本作業で使用する工具及び工事車両等については、請負者が準備するものとする。
 - (6) 本作業に際し、他の箇所に損傷を与えないよう十分注意して実施し、万一損傷を与えた場合は、請負者の負担において速やかに原形復旧するものとする。
 - (7) 請負者は作業完了後、現場の整理整頓及び清掃を実施する。
 - (8) 請負者は、自衛隊敷地内への立入り及び行動については、当該演習場の規則及び官側の指示を遵守して行うものとし、作業場所以外への立入りを禁止する。やむをえず作業場所以外への立入りを必要とする場合は官側の許可を得るものとする。
 - (9) 本作業に際して、本仕様書に明記なき事項についても、作業上当然実施すべき事項については請負者の負担で実施する。その際、契約金額の変更はないものとする。
 - (10) 本作業の写真は、着手及び完了並びに実施中の他、監督官の指示する箇所を鮮明に横向きで撮影し、役務完了後カラーA4判写真帳に整理し提出すること。
 - (11) 本作業に際し、演習場の水道及び電力の使用は原則できないものとするが、やむを得ず使用する場合は仮設計測機器を設置し、使用量に応じた金額を請負者が負担すること。
 - (12) 作業中は、安全管理及び関連法規類を遵守し、事故等発生した場合は、速やかに監督官へ報告すること。
 - (13) この契約により知り得た自衛隊に関する情報について、他に漏洩及び転用してはならない。
 - (14) 監督官の示す書類は、速やかに提出すること。
 - (15) 本作業に際し、外国人の入場には部隊側が示す様式により申請が必要であり、許可を受けた者のみ入場可能とする。また、部隊側の手続き上、許可までに2～3カ月の期間を要する。

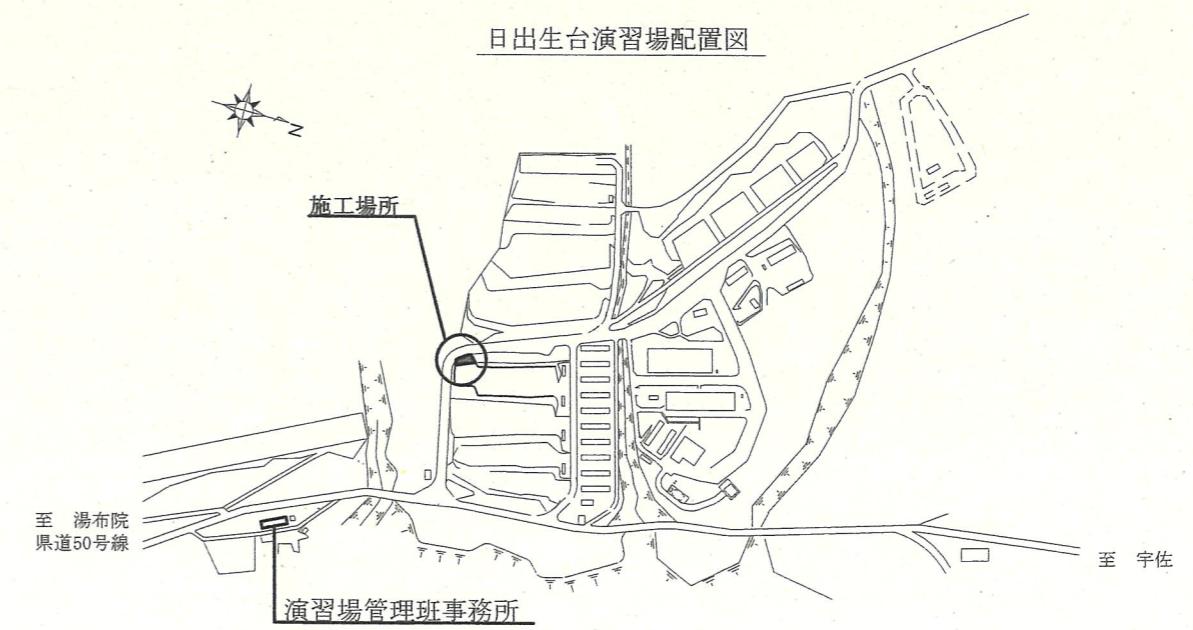
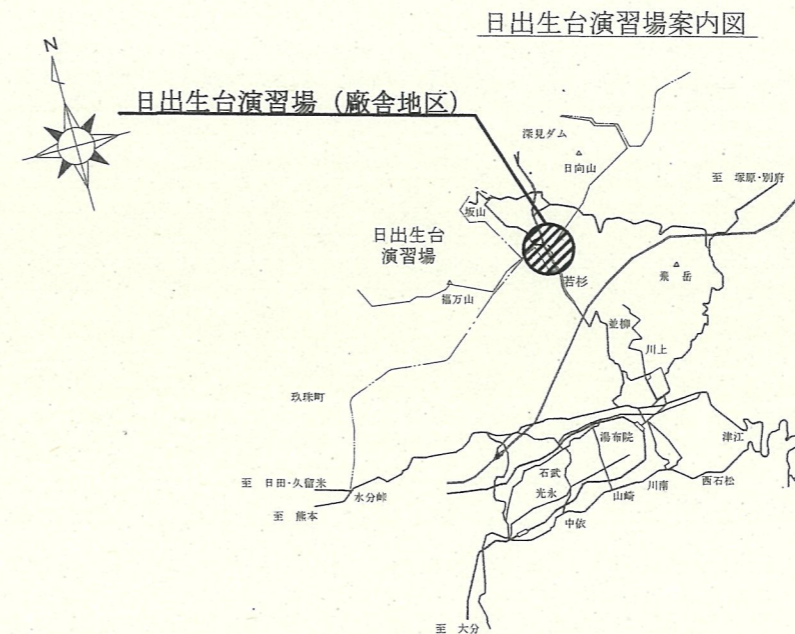
- 5 特記事項
 - (1) 工事対象道路については、図面番号3/3「平面図・断面図」による。
 - (2) 本仕様書に記載された寸法は設計寸法であり、細部寸法等については請負者において現場を実測し、補修後の道路使用に支障をきたさないようにし、不陸なく平滑に施工すること。
 - (3) 工事期間中は、安全標識等を活用し十分な安全管理を実施すること。
 - (4) 本作業に際して、契約内容を超える作業が別途必要であると判断した場合には、監督官と協議し早急に見積書を提出するものとする。
 - (5) 本作業の実施については、官側の都合により平日の作業が難しい場合、土日祝日でも実施可能とする。その場合、契約金額に変更は生じないものとする。
 - (6) 本施工で使用する材料については、新品を使用し、監督官の材料検査を受検すること。但し、砕石については再生資材を使用すること。
 - (7) 材料規格に関する事項は次のとおりとする。
 - ア コンクリート配合基準（参照：国土交通省 土木工事共通仕様書 令和6年3月 P3-104）
 - ・粗骨材最大寸法：40mm
 - ・スランプ：2.5cmまたは沈下度30秒を基準
 - イ コンクリート注入目地材規定（参照：国土交通省 土木工事共通仕様書 令和6年3月 P3-109）

試験項目	低弾性タイプ	高弾性タイプ
針入度(円鍵針)	6mm以下	9mm以下
弾性(球針)	—	初期貫通量：0.5～1.5mm 復元率：60%以上
引張量	3mm以上	10mm以上
流動	5mm以下	3mm以下

- (8) 請負者は、コンクリートの最終配合決定後、速やかに監督官へ配合証明書を提出すること。
- (9) コンクリート打設の際には、コンクリートポンプ車等を用いて施工することを推奨する。
- (10) 既設舗装は図示により、バックホウ等により掘削除去すること。
- (11) 掘削時の発生土については、請負者側にて監督官の指定する場所（2km以内）へ運搬後、整地すること。
- (12) 提出書類【各提出部数は監督官より指示】
 - ア 現場代理人通知書
 - イ 作業日誌
 - ウ 工程表
 - エ 作業報告（写真）帳
 - オ その他、監督官が指示した書類

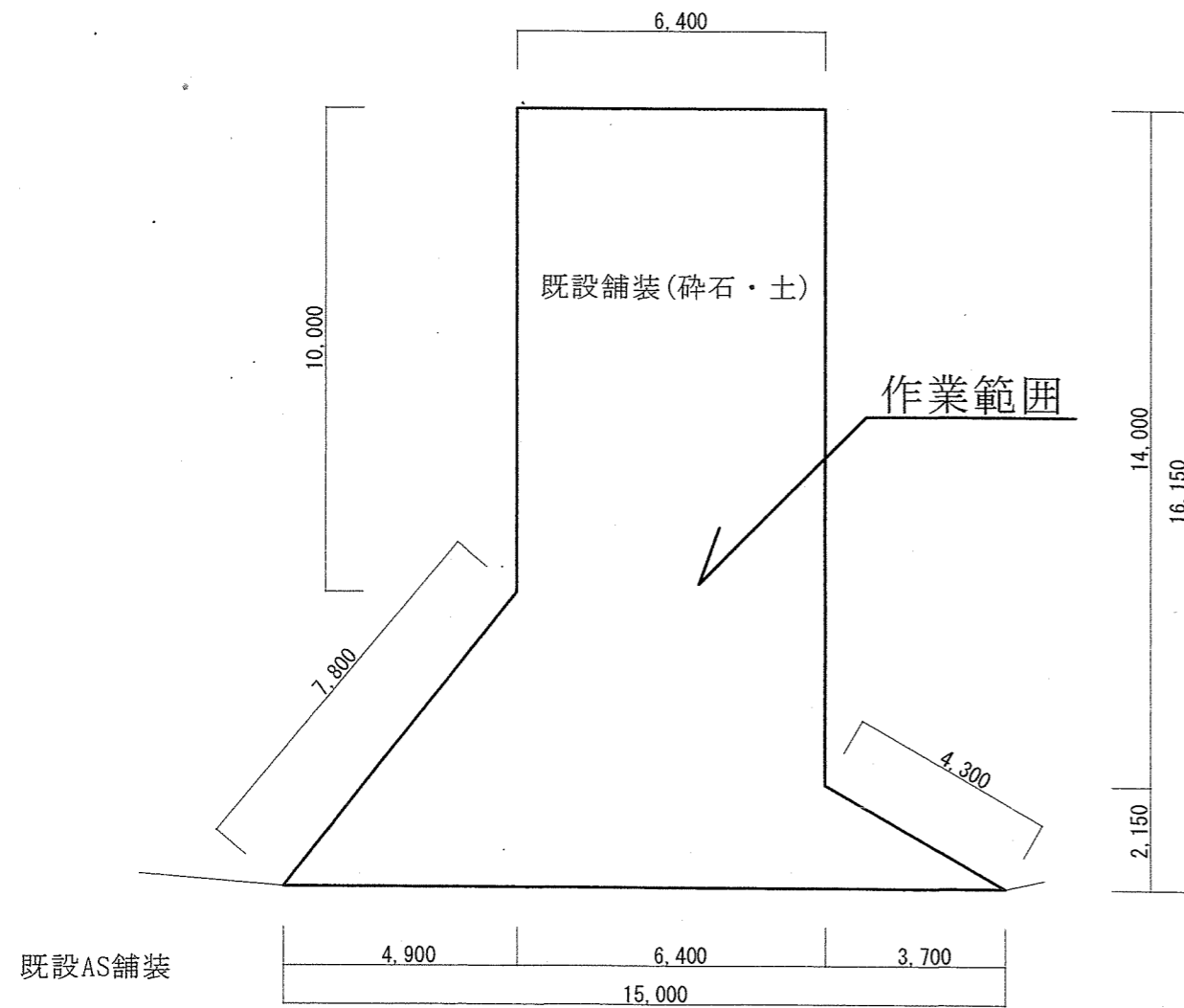
- 6 検査

検査は舗装作業後に、異常の無い事を確認のうえ現場検査合格とする。また、監督官が提出を求めた書類の提出をもって書面検査合格とし、現場及び書面両方の検査合格にて完了とする。尚、手直しが発生した場合には、手直し終了後の再検査での合格をもって完了とする。

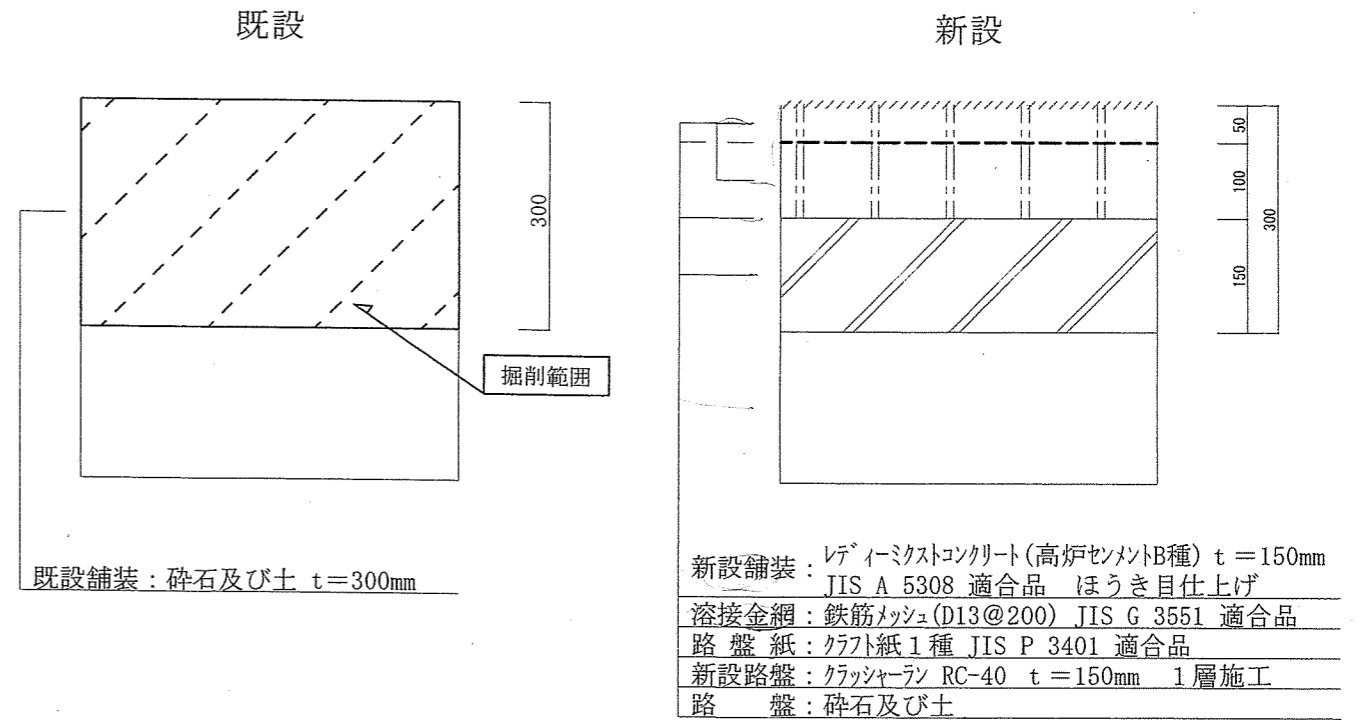


件名	日出生台演習場 第1駐車場道路補修工事				
図面	仕様書				
縮尺	—	作成年月日	令和7年6月11日	図面番号	2/3
陸上自衛隊 湯布院駐屯地業務隊					

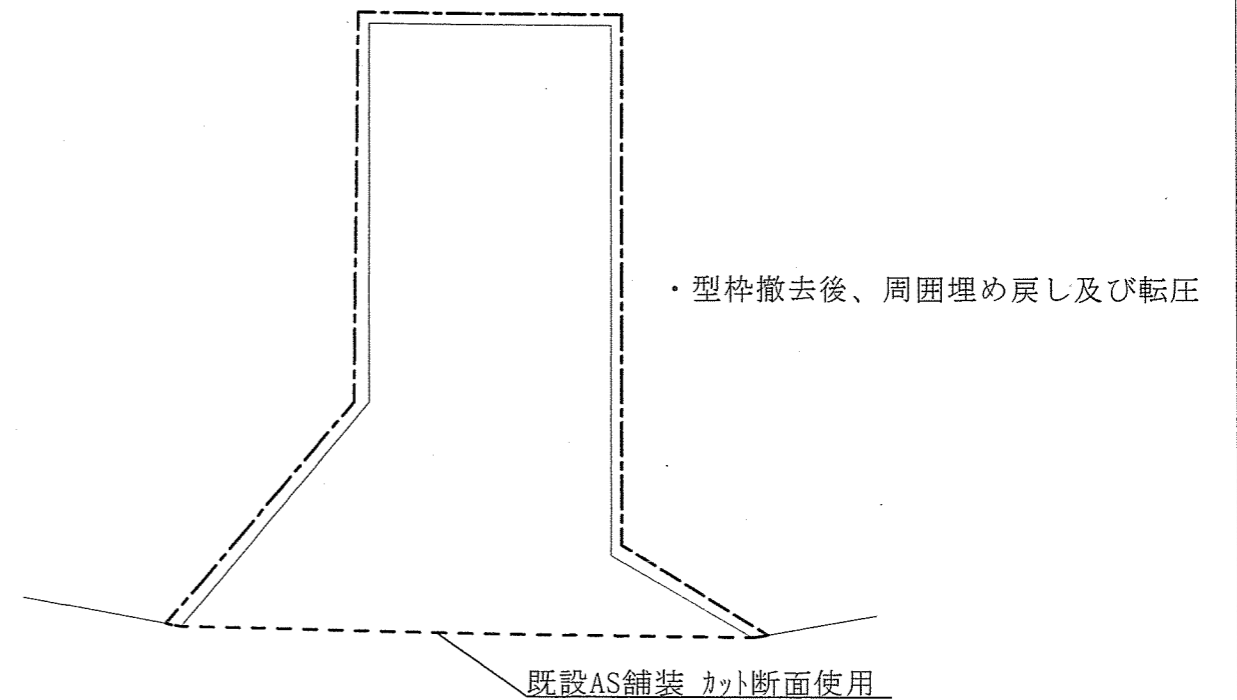
施工平面図
(S=1/150)



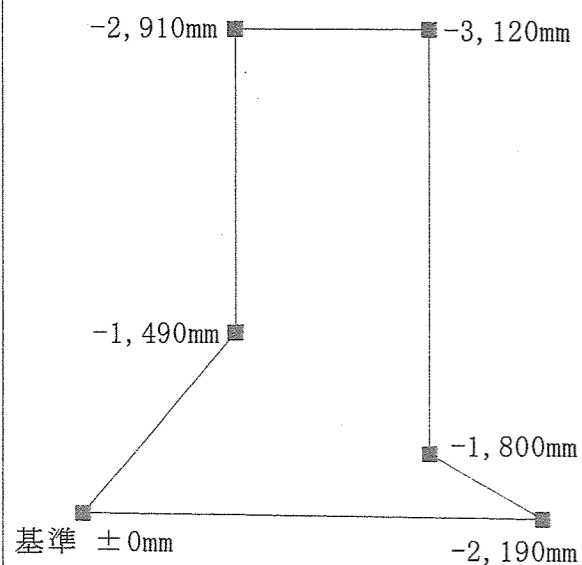
施工断面図
(S=1/10)



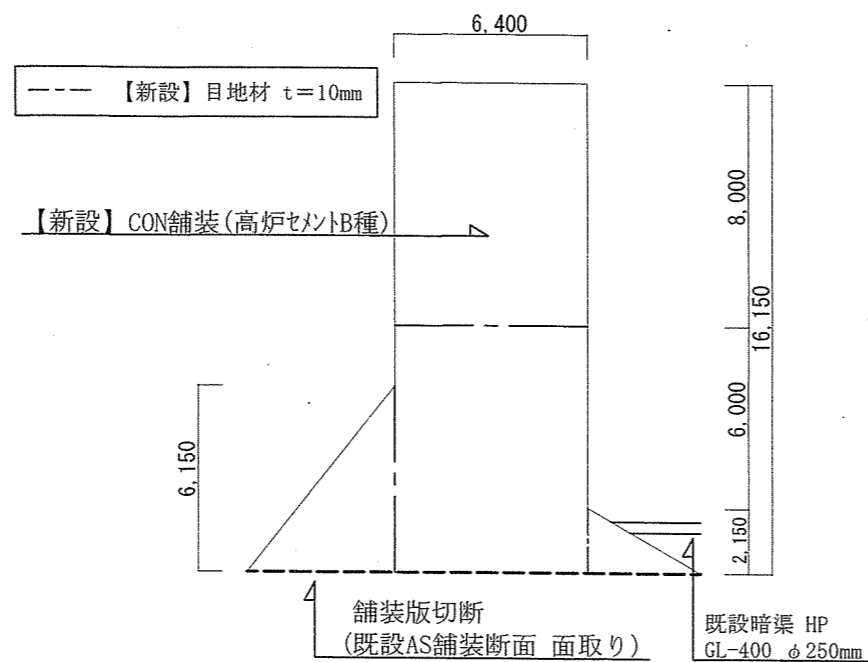
型枠平面図
(S=1/200)



【高低図】



【指示図】



件名	日出生台演習場 第1駐車場道路補修工事		
図面	平面図・断面図		
縮尺	-	作成年月日	令和7年6月11日
		図面番号	3/3
陸上自衛隊 湯布院駐屯地業務隊			