









食厨女子控室空調機替取工事

業務隊長	管理科長	營業班長	施設管理 専門管	工事企画	管 財	電気係長	設計者
							
件 名 食厨女子控室空調機替取工事							
圖 面 表 紙							
縮 尺					作成年月日		
					7. 11.		
玖 珠 駐 屯 地 業 務 隊							

仕 様 書

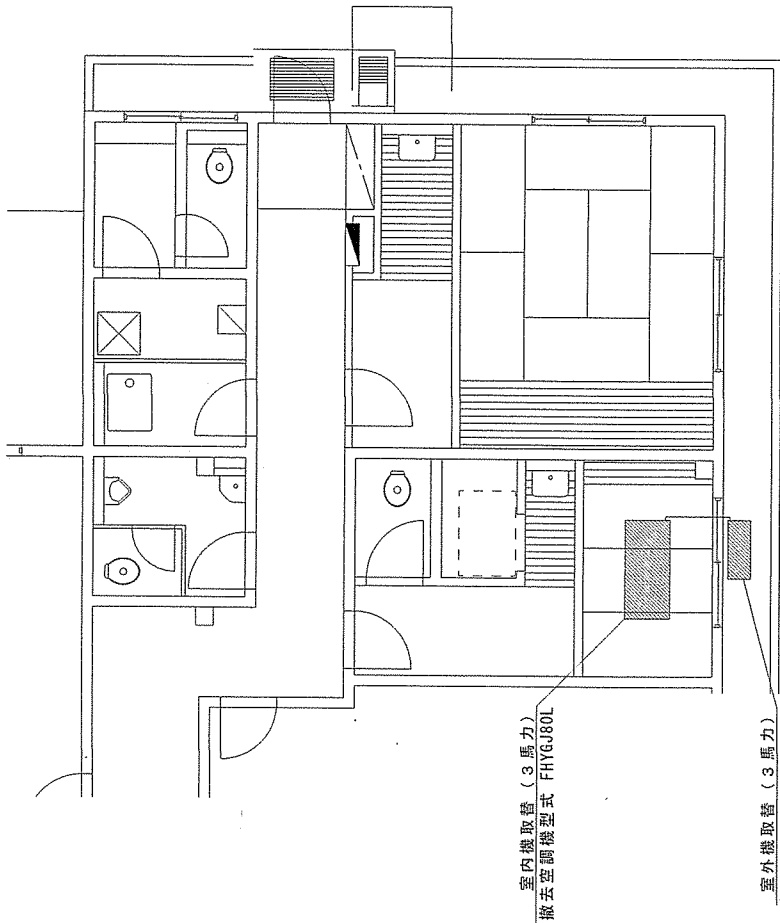
- 1 件 名
食厨女子控室空調機取替工事
- 2 場 所
大分県玖珠郡玖珠町大字响足2494番地 玖珠駐屯地内
- 3 概 要
駐屯地内84号食厨女子控室空調機の取替を実施する。
- 4 一般事項
 - (1) 本工事は、国土交通省大臣官房官庁営繕部監修「公共建築工事標準仕様書(電気・機械設備工事編)」、「公共建築改修工事標準仕様書(電気・機械設備工事編)」本工事仕様書、図面、メーカー一括付説明書に基づき施工すること。
 - (2) 本工事に關して仕様書・図面に明記なき事項であっても、技術上当然実施すべき事項については請負者の負担において実施すること。
 - (3) 本工事に際して、疑義が生じた場合には監督官と協議のうえ施工すること。
 - (4) 写真は作業前・各工程・完了後・使用材料及び監督官の指示する箇所を状況・目的が明確に判断できるように撮影し、工事用アルバムに整理して1部提出すること。
 - (5) 請負者の駐屯地の出入り及び行動範囲については監督官の指示に従い、それ以外の区域に立入らないこと。
 - (6) 安全管理には万全を期すること。万一、障害が生じた場合は請負者の責任において処置すること。
 - (7) 施工に際しては、既設施設の保護には十分注意し、施工範囲外に損傷を与えた場合は、速やかに監督官に報告するとともに請負者の責任において修復すること。
 - (8) 本工事で発生した発生材(金属屑類)は、駐屯地指定の発生材調書と共に監督官に引継ぎ、監督官の指示する場所に集積するものとする。また、金属屑類以外の発生材は請負者の負担において適正に処分し、マニフェストE票の写しを提出すること。
 - (9) 請負業者は、請負契約後速やかに下記書類各1部を監督官へ提出するものとする。
現場代理人等通知書、着工届、空調機承認図及びその他監督官が指示した書類
 - (10) 請負業者は、施工完了後速やかに下記書類各1部を工期内に監督官へ提出するものとする。
完成届、実施工程表、工事写真、出荷証明書、発生材調書及びその他監督官が指示した書類
 - (11) 完成検査は、工事完了及びすべての書類提出をもって工期内に実施するものとする。
 - (12) 本設計図書に記載された寸法は標準寸法であり、施工に際しては、原寸等を確認し施工する。

5 特記事項

- (1) 本工事に使用する資材はすべて新品とし、監督官の検査を受け合格した物を使用すること。
- (2) 作業に際しては、冷媒フロン類取扱技術者の有資格者が実施するものとする。
- (3) 空調機はグリーン購入法調達基準適合品・2015年省エネ基準値クリア品または同等品を選定し使用冷媒ガスは新冷媒ガスとする。
- (4) 本体照え付けには、防振ゴム等の必要な防振措置を施すこと。
- (5) 既設冷媒管・電源線・連絡線・アース線・ドレン管は再使用する。
- (6) リモコンについてはワイヤードリモコンとし、リモコン線は再使用する。

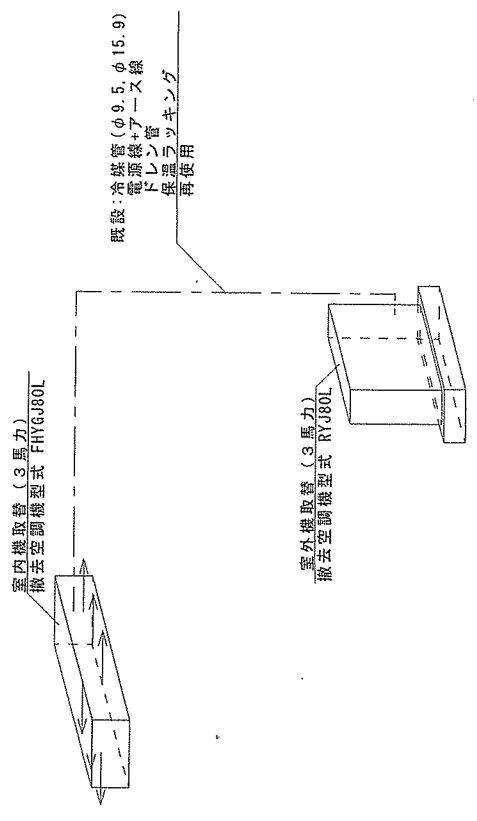
- (7) 機器設置後は、試運転調整を行い異常がないことを確認する。
- (8) 工事完了後、絶縁抵抗試験の結果報告書を作成のうえ、監督官に1部提出すること。
- (9) 本工事に際し、既設空調機より回収した冷媒ガス(R22)については処理専門施設において破壊処理し、回収証明書、破壊証明書を経験者へ提出すること。
- (10) 本工事で原則として駐屯地の用水使用はできない。やむを得ず使用する場合は、仮設メーターを設置し使用料を徴収する。また、作業に必要な電源は請負業者で準備するものとする。
- (11) 本工事に際しては、安全管理及び火災予防に留意し、指定した場所以外での喫煙を禁止する。
- (12) その他不明な点は監督官の指示を受けること。

件 名	食厨女子控室空調機取替工事		
図 名	仕 様 書	縮 尺	図 示
図面枚数	2 / 4	作 成	7.11.
玖 珠 駐 屯 地 業 務 隊			



室外機取替 (3馬力)
撤去空調機型式 RYJ80L
※設置位置については概設基礎にアンカーボルトにて固定する。
尚、基礎と本体の間には防振マットを敷くこと。

食厨女子控室 平面図



配管系統図

空調機仕様

品名	3馬力	力
空冷ヒートポンプ式空調機	3馬力 (P80)	
電源種別	屋内形式	
三相200V	天井埋込型	
冷房能力	暖房能力	
5.7kW	7.7kW	
使用冷媒ガス	配管径	
R22	液φ9.5, ガスφ15.9	

件名	食厨女子控室空調機取替工事		
図名	取替詳細図	縮尺	図示
図面枚数	4	4	作成 7.11.
玖珠駐屯地 地業務隊			