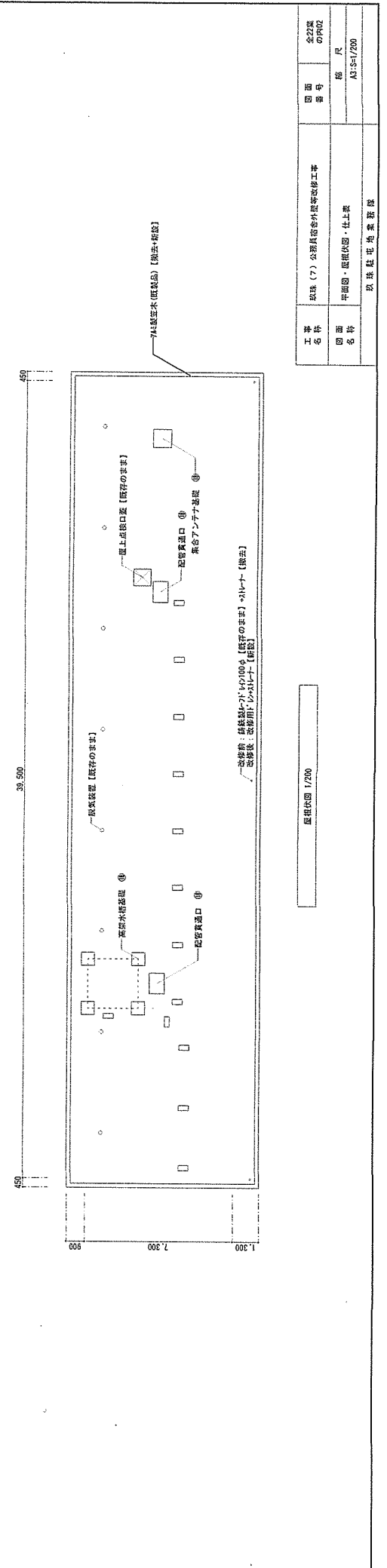
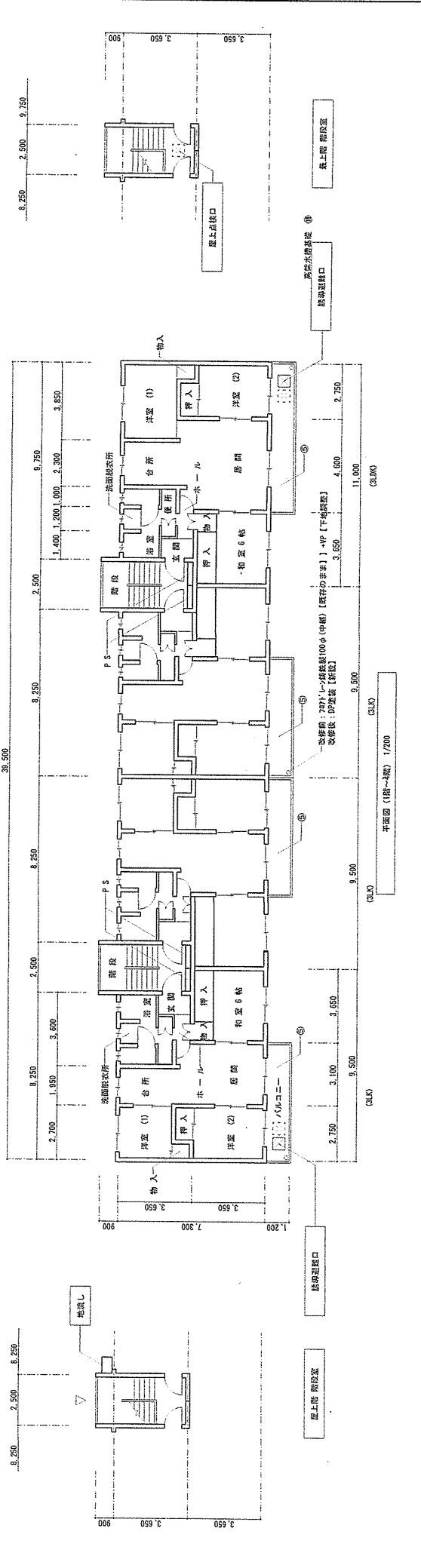


建築意匠図		
図面番号	図面名称	図面番号
00	図面目録	
01	付近見取図・配置図	21
02	平面図・屋根伏図・仕上表	22
03	北側・東側立面図	
04	南側立面図・断面図	
05	平面詳細図	
06	矩計図	
07	階段 平面詳細図・断面詳細図	
08	建具リスト	
09	建具表	
10	部分詳細図 1	
11	部分詳細図 2	
12	平面図・屋根伏図・仕上表	
13	北側・東側立面図	
14	南側立面図・断面図	
15	平面詳細図	
16	矩計図	
17	階段 平面詳細図・断面詳細図	
18	建具リスト	
19	建具表	
20	部分詳細図 1	
		部分詳細図 2
		仮設計画図 (参考図)

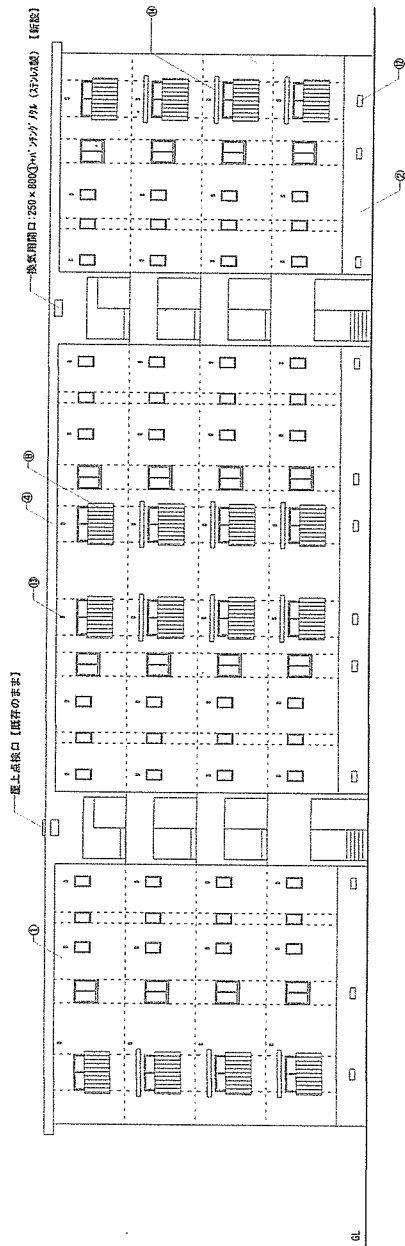
外壁仕上げ表

記号	部位	仕様	数量	単位	工法	備考
①	外壁	改修前 カコト打抜き仕上げ(旧)【既存のまま】・(仮設)【撤去】 改修後 下地調整C-2【新設】・防水型耐震養生【新設】	46.4	m ²	樹脂注入工法	
②	外壁(窓)	改修前 カコト打抜き仕上げ(旧)1000【既存のまま】 改修後 カコト打抜き仕上げ(旧)1000+E【新設】	2.4	m ²	70μt・Cカコト部分注入工法	
③	軒天	改修前 カコト打抜き仕上げ(旧)【既存のまま】・(仮設)【撤去】 改修後 下地調整C-2【新設】・耐震養生【新設】	0.75	m ²	100×100樹脂	
④	軒先	改修前 カコト打抜き仕上げ(旧)【既存のまま】・(仮設)【撤去】 改修後 下地調整C-2【新設】・防水型耐震養生【新設】	2.4	m ²	70μt・Cカコト部分注入工法	
⑤	h-p2-(床)	改修前 防水型耐震養生【新設】 改修後 防水型耐震養生【新設】	20	箇所	樹脂	
⑥	換気設備(換気)	改修前 換気設備【新設】 改修後 換気設備【新設】				
⑦	h-p2-1(床)	改修前 下地調整C-2【新設】・(仮設)【撤去】 改修後 下地調整C-2【新設】・(仮設)【撤去】				
⑧	窓用サッシ	改修前 窓用サッシ【新設】 改修後 窓用サッシ【新設】				
⑨	物干金物	改修前 物干金物【新設】 改修後 物干金物【新設】				

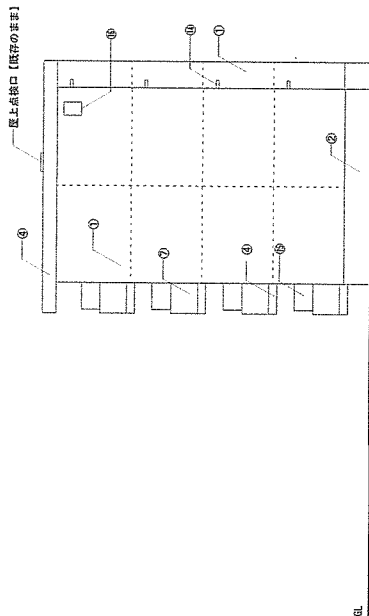
記号	部位	仕様	数量	単位	工法	備考
⑩	階段	改修前 階段【新設】 改修後 階段【新設】				
⑪	浴室	改修前 浴室【新設】 改修後 浴室【新設】				
⑫	洗面	改修前 洗面【新設】 改修後 洗面【新設】				
⑬	トイレ	改修前 トイレ【新設】 改修後 トイレ【新設】				
⑭	廊下	改修前 廊下【新設】 改修後 廊下【新設】				
⑮	居室	改修前 居室【新設】 改修後 居室【新設】				
⑯	玄関	改修前 玄関【新設】 改修後 玄関【新設】				
⑰	物入れ	改修前 物入れ【新設】 改修後 物入れ【新設】				
⑱	物入れ	改修前 物入れ【新設】 改修後 物入れ【新設】				
⑲	物入れ	改修前 物入れ【新設】 改修後 物入れ【新設】				
⑳	物入れ	改修前 物入れ【新設】 改修後 物入れ【新設】				
㉑	物入れ	改修前 物入れ【新設】 改修後 物入れ【新設】				
㉒	物入れ	改修前 物入れ【新設】 改修後 物入れ【新設】				
㉓	物入れ	改修前 物入れ【新設】 改修後 物入れ【新設】				
㉔	物入れ	改修前 物入れ【新設】 改修後 物入れ【新設】				
㉕	物入れ	改修前 物入れ【新設】 改修後 物入れ【新設】				
㉖	物入れ	改修前 物入れ【新設】 改修後 物入れ【新設】				
㉗	物入れ	改修前 物入れ【新設】 改修後 物入れ【新設】				
㉘	物入れ	改修前 物入れ【新設】 改修後 物入れ【新設】				
㉙	物入れ	改修前 物入れ【新設】 改修後 物入れ【新設】				
㉚	物入れ	改修前 物入れ【新設】 改修後 物入れ【新設】				
㉛	物入れ	改修前 物入れ【新設】 改修後 物入れ【新設】				
㉜	物入れ	改修前 物入れ【新設】 改修後 物入れ【新設】				
㉝	物入れ	改修前 物入れ【新設】 改修後 物入れ【新設】				
㉞	物入れ	改修前 物入れ【新設】 改修後 物入れ【新設】				
㉟	物入れ	改修前 物入れ【新設】 改修後 物入れ【新設】				
㊱	物入れ	改修前 物入れ【新設】 改修後 物入れ【新設】				
㊲	物入れ	改修前 物入れ【新設】 改修後 物入れ【新設】				
㊳	物入れ	改修前 物入れ【新設】 改修後 物入れ【新設】				
㊴	物入れ	改修前 物入れ【新設】 改修後 物入れ【新設】				
㊵	物入れ	改修前 物入れ【新設】 改修後 物入れ【新設】				
㊶	物入れ	改修前 物入れ【新設】 改修後 物入れ【新設】				
㊷	物入れ	改修前 物入れ【新設】 改修後 物入れ【新設】				
㊸	物入れ	改修前 物入れ【新設】 改修後 物入れ【新設】				
㊹	物入れ	改修前 物入れ【新設】 改修後 物入れ【新設】				
㊺	物入れ	改修前 物入れ【新設】 改修後 物入れ【新設】				
㊻	物入れ	改修前 物入れ【新設】 改修後 物入れ【新設】				
㊼	物入れ	改修前 物入れ【新設】 改修後 物入れ【新設】				
㊽	物入れ	改修前 物入れ【新設】 改修後 物入れ【新設】				
㊾	物入れ	改修前 物入れ【新設】 改修後 物入れ【新設】				
㊿	物入れ	改修前 物入れ【新設】 改修後 物入れ【新設】				



工 事 名 称	図 面 名 称	図 面 番 号	各 工 事 の 内 容
仕様(7) 外壁・窓用サッシ・浴室・洗面・トイレ・居室・洋室	平面図・屋根図・仕上表	A3-S-1/200	



北側立席図 1/200



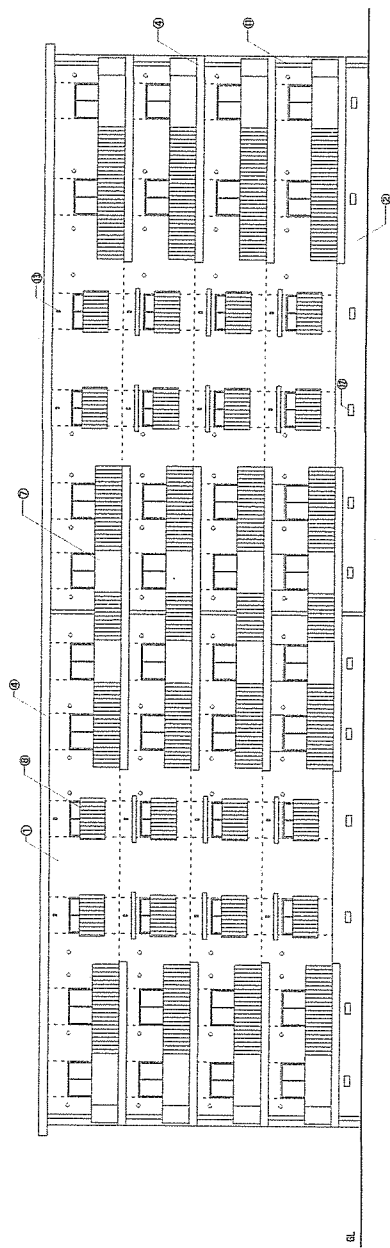
東側立席図 1/200

凡例	記号	部位	改修内容
	①	外壁	改修前 200mm打放し仕上げ(旧)【既存のまま】+【既存】 改修後 下地調整C-2【新設】+ 防水処理層新設【新設】
	②	外窓(旧)	改修前 200mm打放し仕上げ(旧)H=1000【既存のまま】 改修後 -
	③	軒先	改修前 200mm打放し仕上げ(旧)【既存のまま】+【既存】 改修後 下地調整C-2【新設】+ 防水処理層新設【新設】
	④	天井	改修前 745型(旧)【既存のまま】+【既存】 改修後 745型(旧)【既存のまま】+【既存】
	⑤	照明設備	改修前 745型(旧)【既存のまま】+【既存】 改修後 745型(旧)【既存のまま】+【既存】
	⑥	床下通気口	改修前 745型(旧)【既存のまま】+【既存】 改修後 745型(旧)【既存のまま】+【既存】
	⑦	天井換気口	改修前 745型(旧)【既存のまま】+【既存】 改修後 745型(旧)【既存のまま】+【既存】
	⑧	座天棚	改修前 200mm打放し仕上げ【旧】 改修後 200mm打放し仕上げ【旧】
	⑨	座番号	改修前 旧製品【既存のまま】 改修後 新製品【既存のまま】

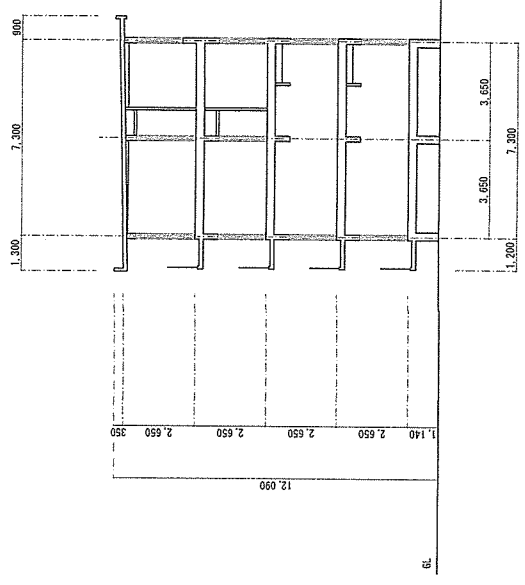
..... S1 : 200mm打放し仕上げ【新設】
..... 745 : 新設(下地の場合、重量差を伴わず、200mm打放し仕上げ) + 平地積層とする。

工事名称	取組 (7) 公営員館舎外壁等改修工事
図面名称	北側・東側立席図
図面番号	全22葉のP03
縮尺	A3:S=1/200

取組 建設局 地産地消課



階面図 1/200

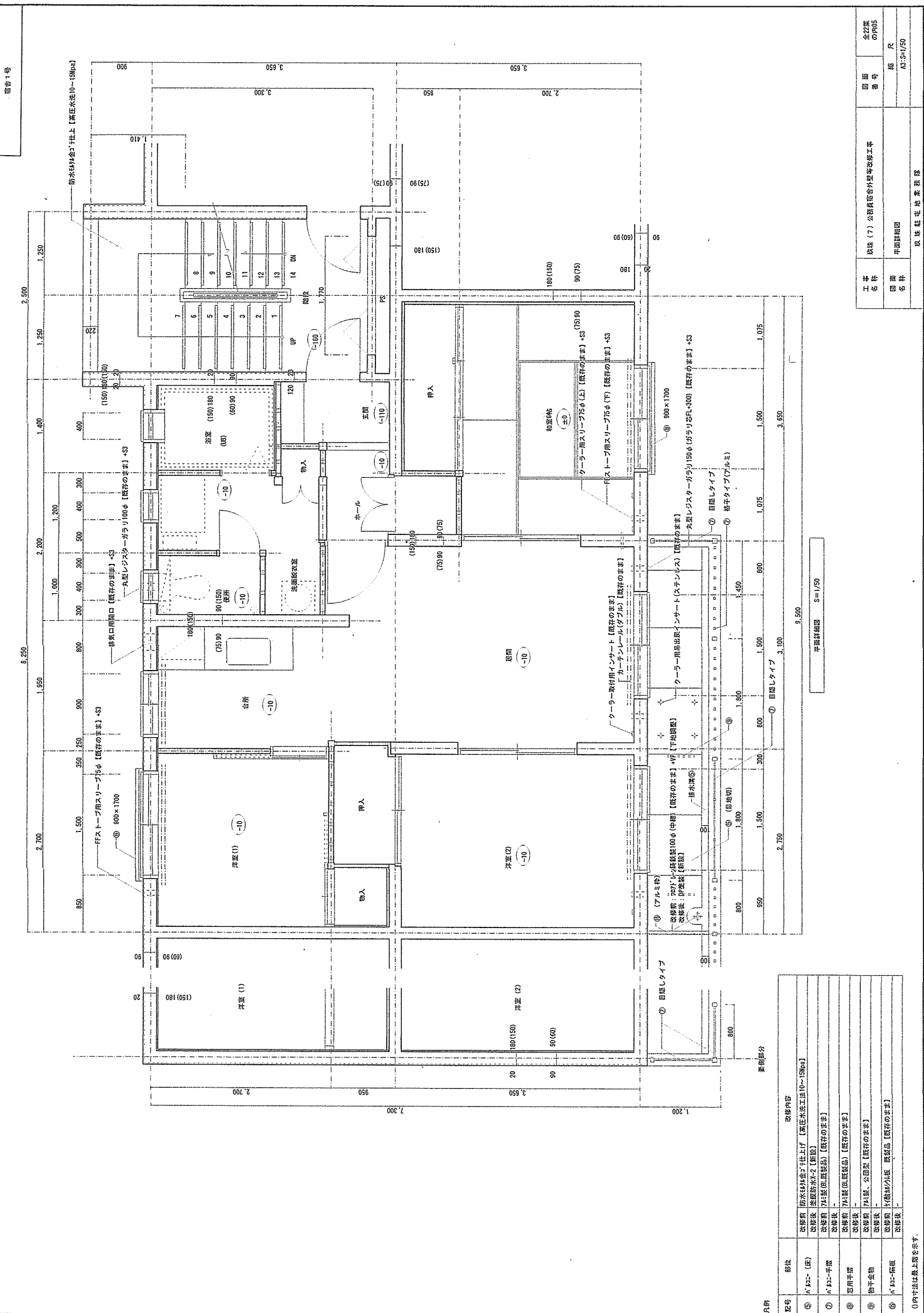


断面図 1/200

凡例	記号	部位	改修内容
	①	外壁	改修前 2/21-1打版仕上げ(旧壁)【既存のままで】+改修(打版)【撤去】 改修後 下地(旧壁)②【新設】+防水型複層塗料【新設】
	②	外装(壁)	改修前 2/21-1打版仕上げ(旧壁)①②③④⑤⑥⑦⑧⑨⑩⑪⑫⑬⑭⑮⑯⑰⑱⑲⑳【既存のままで】 改修後 -
	③	軒先	改修前 2/21-1打版仕上げ(旧壁)【既存のままで】+改修(打版)【撤去】 改修後 下地(旧壁)②【新設】+防水型複層塗料【新設】
	④	窓	改修前 1/41-1(旧壁)①【既存のままで】+1/41-2 10×7【撤去】 改修後 1/41-1(旧壁)①【既存のままで】+1/41-2 10×7【新設】
	⑤	窓	改修前 1/41-1(旧壁)①【既存のままで】+1/41-2 10×7【撤去】 改修後 1/41-1(旧壁)①【既存のままで】+1/41-2 10×7【新設】
	⑥	窓	改修前 1/41-1(旧壁)①【既存のままで】+1/41-2 10×7【撤去】 改修後 1/41-1(旧壁)①【既存のままで】+1/41-2 10×7【新設】
	⑦	窓	改修前 1/41-1(旧壁)①【既存のままで】+1/41-2 10×7【撤去】 改修後 1/41-1(旧壁)①【既存のままで】+1/41-2 10×7【新設】
	⑧	窓	改修前 1/41-1(旧壁)①【既存のままで】+1/41-2 10×7【撤去】 改修後 1/41-1(旧壁)①【既存のままで】+1/41-2 10×7【新設】
	⑨	窓	改修前 1/41-1(旧壁)①【既存のままで】+1/41-2 10×7【撤去】 改修後 1/41-1(旧壁)①【既存のままで】+1/41-2 10×7【新設】
	⑩	窓	改修前 1/41-1(旧壁)①【既存のままで】+1/41-2 10×7【撤去】 改修後 1/41-1(旧壁)①【既存のままで】+1/41-2 10×7【新設】
	⑪	窓	改修前 1/41-1(旧壁)①【既存のままで】+1/41-2 10×7【撤去】 改修後 1/41-1(旧壁)①【既存のままで】+1/41-2 10×7【新設】
	⑫	窓	改修前 1/41-1(旧壁)①【既存のままで】+1/41-2 10×7【撤去】 改修後 1/41-1(旧壁)①【既存のままで】+1/41-2 10×7【新設】
	⑬	窓	改修前 1/41-1(旧壁)①【既存のままで】+1/41-2 10×7【撤去】 改修後 1/41-1(旧壁)①【既存のままで】+1/41-2 10×7【新設】
	⑭	窓	改修前 1/41-1(旧壁)①【既存のままで】+1/41-2 10×7【撤去】 改修後 1/41-1(旧壁)①【既存のままで】+1/41-2 10×7【新設】
	⑮	窓	改修前 1/41-1(旧壁)①【既存のままで】+1/41-2 10×7【撤去】 改修後 1/41-1(旧壁)①【既存のままで】+1/41-2 10×7【新設】
	⑯	窓	改修前 1/41-1(旧壁)①【既存のままで】+1/41-2 10×7【撤去】 改修後 1/41-1(旧壁)①【既存のままで】+1/41-2 10×7【新設】
	⑰	窓	改修前 1/41-1(旧壁)①【既存のままで】+1/41-2 10×7【撤去】 改修後 1/41-1(旧壁)①【既存のままで】+1/41-2 10×7【新設】
	⑱	窓	改修前 1/41-1(旧壁)①【既存のままで】+1/41-2 10×7【撤去】 改修後 1/41-1(旧壁)①【既存のままで】+1/41-2 10×7【新設】
	⑲	窓	改修前 1/41-1(旧壁)①【既存のままで】+1/41-2 10×7【撤去】 改修後 1/41-1(旧壁)①【既存のままで】+1/41-2 10×7【新設】
	⑳	窓	改修前 1/41-1(旧壁)①【既存のままで】+1/41-2 10×7【撤去】 改修後 1/41-1(旧壁)①【既存のままで】+1/41-2 10×7【新設】

..... S1: 2/21-1打版仕上げ(旧壁)①【既存のままで】+1/41-2 10×7【新設】
..... S2: 1/41-1(旧壁)①【既存のままで】+1/41-2 10×7【新設】

工事名称	球珠(7)公務員宿舍外装等改修工事	図面番号	全2張のP04
図面名称	階面図・断面図	図面尺	縮尺
	球珠駐屯地業務隊		A3:S=1/200



宿舍1号

工事名称	改修(7) 公務員宿舎外装等改修工事	図面番号	名22葉のP105
図面名称	平面詳細図	縮尺	1/50
図面番号	43.5-1/50		

凡例	記号	部位	改修内容
⑤	防犯カメラ	防犯カメラ工地上げ【高圧水洗10~150㎫】	
⑥	改修後	改修前	
⑦	改修後	改修前	
⑧	改修後	改修前	
⑨	改修後	改修前	
⑩	改修後	改修前	

平面詳細図 S=1/50

①内寸法は最上階を示す。

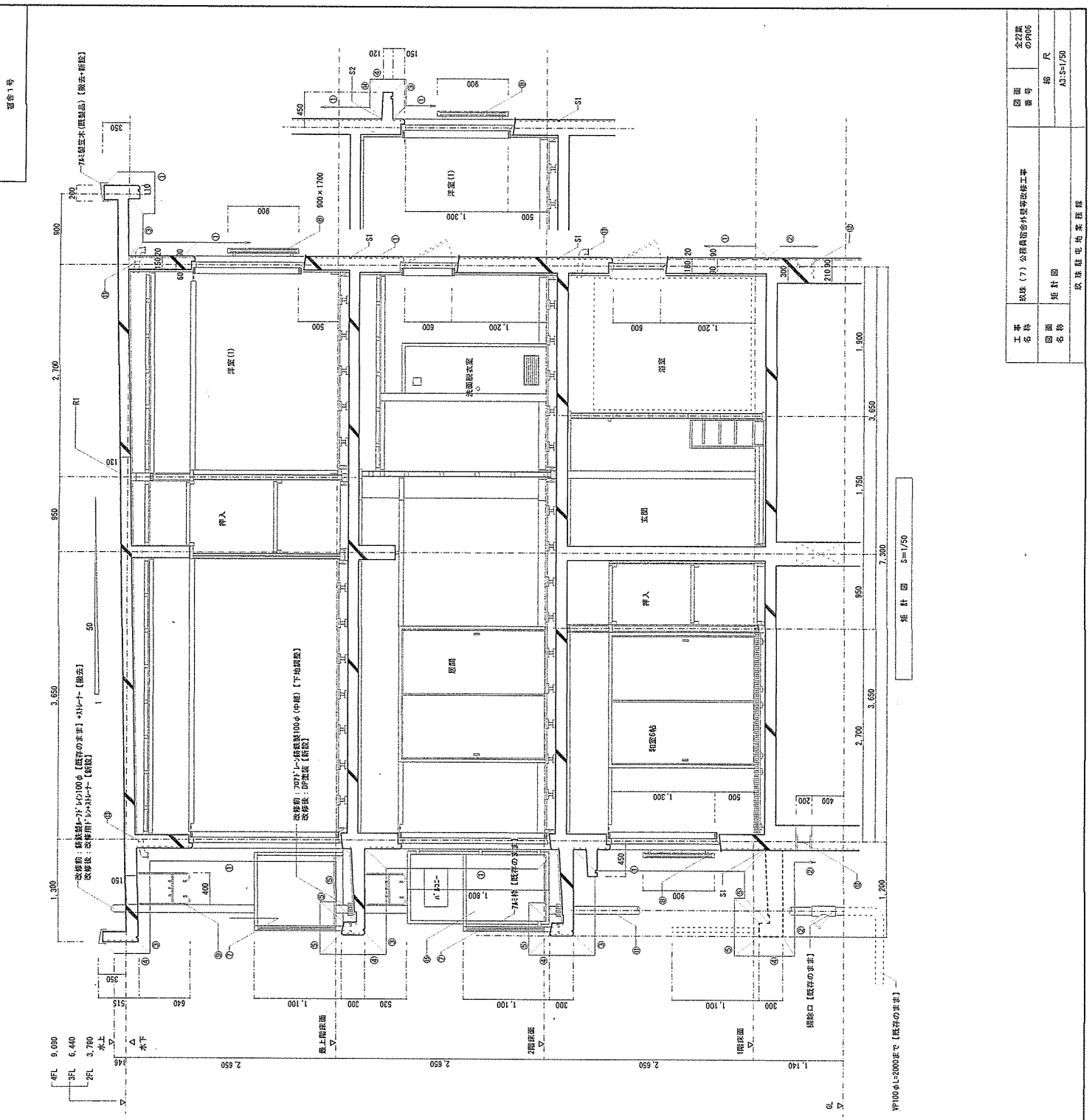
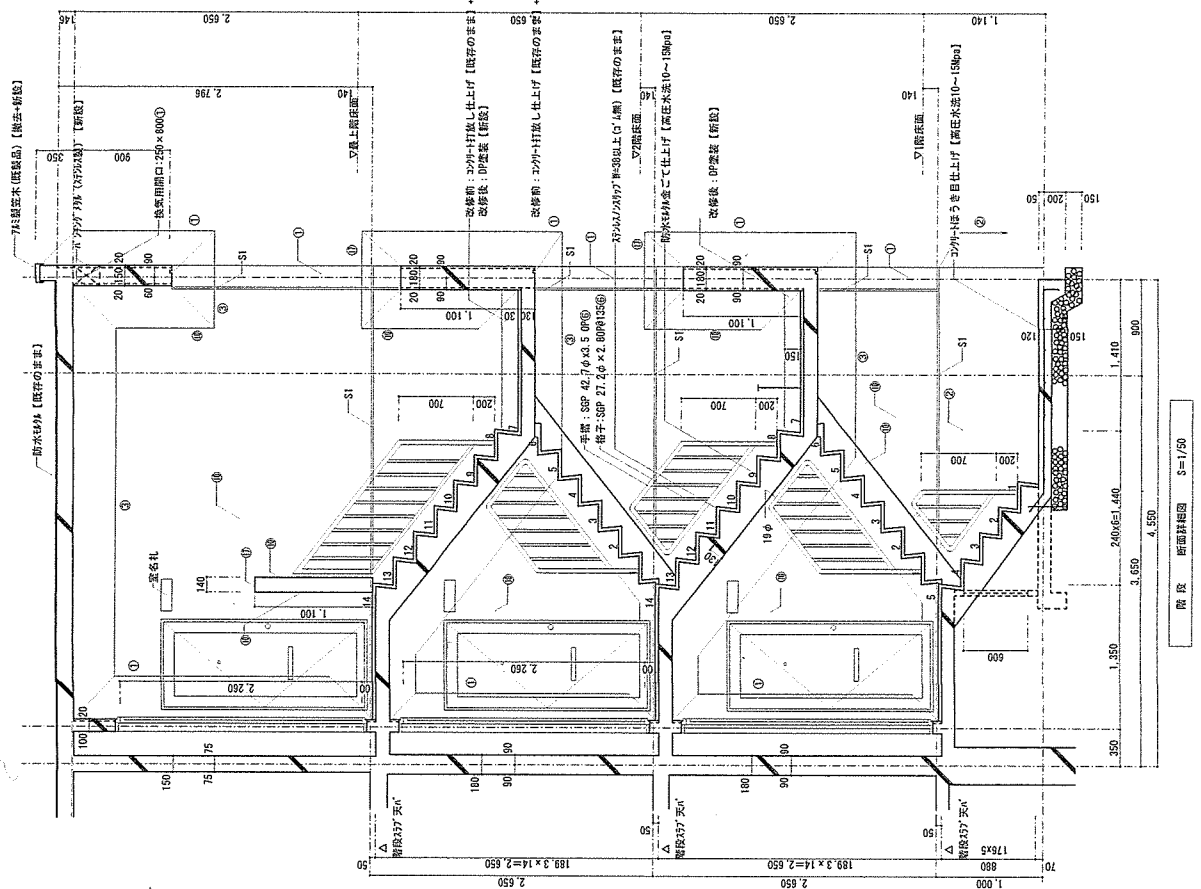


図 1 矩計図 S=1/50

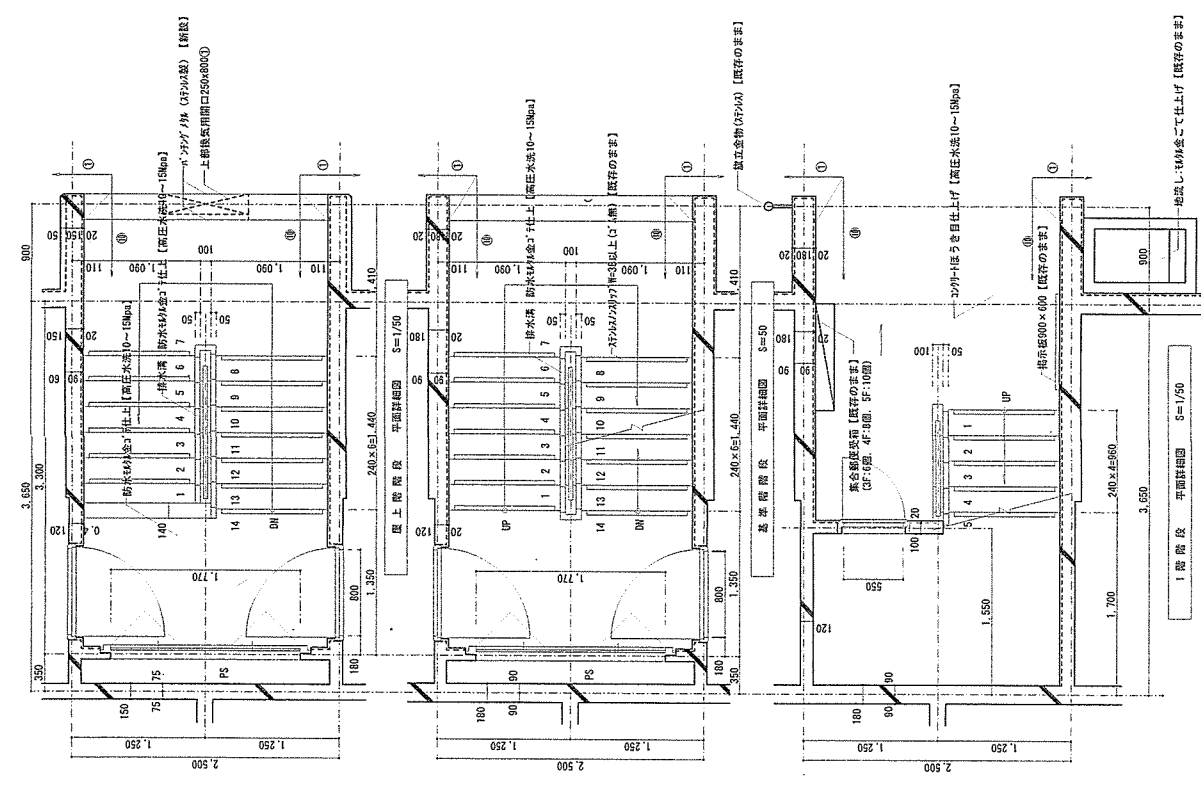
凡例	記号	部位	改修内容
①	外壁	改修前	2011年10月10日【既存のまま】+110mm【撤去】
②	外壁(窓)	改修前	2011年10月10日【既存のまま】+110mm【撤去】
③	軒天	改修前	2011年10月10日【既存のまま】+110mm【撤去】
④	軒先	改修前	2011年10月10日【既存のまま】+110mm【撤去】
⑤	n°A2-(底)	改修前	2011年10月10日【既存のまま】+110mm【撤去】
⑥	n°A2-手摺	改修前	2011年10月10日【既存のまま】+110mm【撤去】
⑦	変用手摺	改修前	2011年10月10日【既存のまま】+110mm【撤去】
⑧	物干金物	改修前	2011年10月10日【既存のまま】+110mm【撤去】
⑨	壁紙	改修前	2011年10月10日【既存のまま】+110mm【撤去】
⑩	床下排水口	改修前	2011年10月10日【既存のまま】+110mm【撤去】
⑪	天井換気(付)	改修前	2011年10月10日【既存のまま】+110mm【撤去】
⑫	煙天板	改修前	2011年10月10日【既存のまま】+110mm【撤去】
⑬	n°A2-扉板	改修前	2011年10月10日【既存のまま】+110mm【撤去】
RI	扉板	改修前	2011年10月10日【既存のまま】+110mm【撤去】
S1	2011年10月10日【既存のまま】+110mm【撤去】		
S2	2011年10月10日【既存のまま】+110mm【撤去】		

工事名称	改修(7)公務員住宅等改修工事
図面名称	矩計図
図面番号	A3.S=1/50
図面縮尺	縮尺
図面枚数	全2枚の内の1枚

改修住宅電気図



階段 平面詳細図 S=1/750



階段 平面詳細図 S=1/750

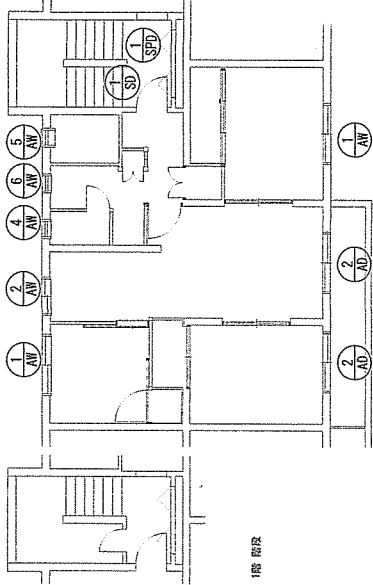
記号	部位	記号	部位	改修内容
①	外壁	①	階高変更	改修前 200mm厚コンクリート打直し(既存のまゝ)・(既存のまゝ)・(既存のまゝ)【撤去】 改修後 下地コンクリート【撤去】・新基礎躯体【新設】
②	外壁(窓)	②	階段半橋突張	改修前 200mm厚コンクリート打直し(既存のまゝ)・(既存のまゝ)【撤去】 改修後 下地コンクリート【撤去】・新基礎躯体【新設】
③	軒天	RI	屋根	改修前 200mm厚コンクリート打直し(既存のまゝ)・(既存のまゝ)・777mm厚水(0-2)mm・仕上げ【撤去】 改修後 200mm厚コンクリート打直し(既存のまゝ)・(既存のまゝ)・777mm厚水(0-2)mm・仕上げ【撤去】
④	天井(床)	S1	200mm厚コンクリート打直し(既存のまゝ)・(既存のまゝ)・(既存のまゝ)【撤去】	改修前 200mm厚コンクリート打直し(既存のまゝ)・(既存のまゝ)・(既存のまゝ)【撤去】 改修後 200mm厚コンクリート打直し(既存のまゝ)・(既存のまゝ)・(既存のまゝ)【撤去】
⑤	床(床間)			改修前 200mm厚コンクリート打直し(既存のまゝ)・(既存のまゝ)・(既存のまゝ)【撤去】 改修後 200mm厚コンクリート打直し(既存のまゝ)・(既存のまゝ)・(既存のまゝ)【撤去】
⑥	床(床間)			改修前 200mm厚コンクリート打直し(既存のまゝ)・(既存のまゝ)・(既存のまゝ)【撤去】 改修後 200mm厚コンクリート打直し(既存のまゝ)・(既存のまゝ)・(既存のまゝ)【撤去】

工事名称	取壊し(7) 外装資材外装等改修工事	図面番号	名2第の1007
図面名称	階段 平面詳細図・断面詳細図	図面番号	格 尺
			A3.3=1/250

取壊し(7) 外装資材外装等改修工事

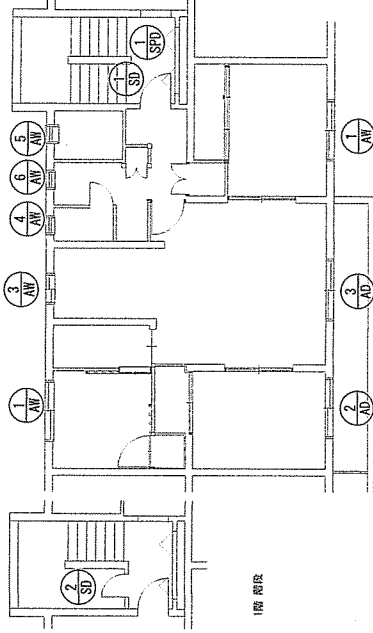
PC-H-30U-1

PC-H-30U-1



1階 階段

12F



1階 階段

4F

器具リスト表

※註)

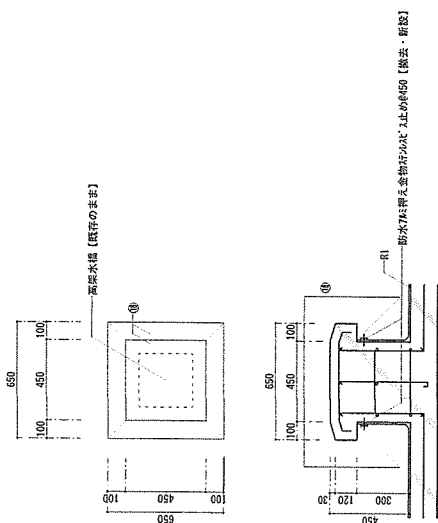
- 1. 数量=個数×寸数
- 2. 総数=各タイプの数量の合計

cタイプ		dタイプ		備考
総数	個数	個数	数量	
16	1	1	4	階段に設置
2			1	
8			4	階段間に設置
28	2	1	4	
4		1	4	
32	2	2	8	
12	1	1	4	
4			4	
16	1	1	4	
16	1	1	4	
16	1	1	4	

工事 名称	玖珠(7) 玖珠県管外埋設工事	図面 番号	全2張 の100
図面 名称	埋設図	縮尺	MS
玖珠電気工事部			

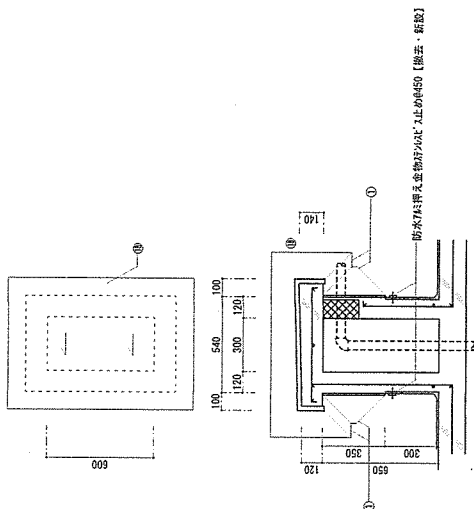
高床水櫃基礎詳細図

S=1/20



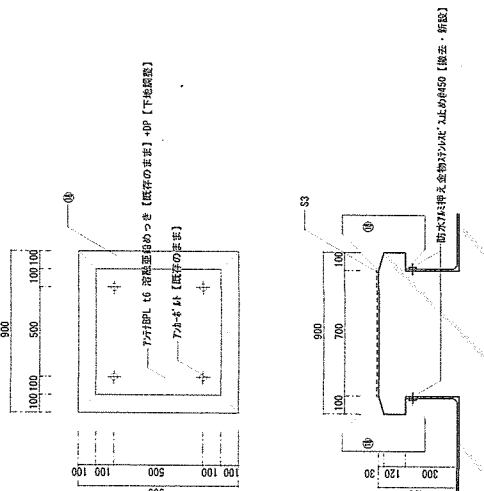
配管兼排水口詳細図

S=1/20



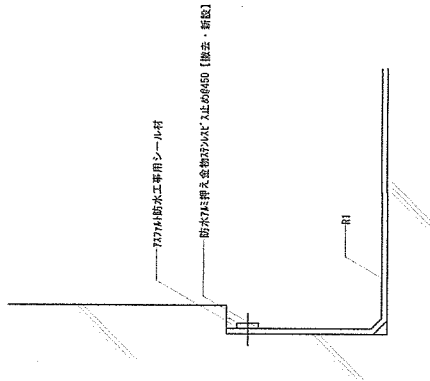
集水7k7k基礎詳細図

S=1/20



防水立上り詳細図

S=1/10

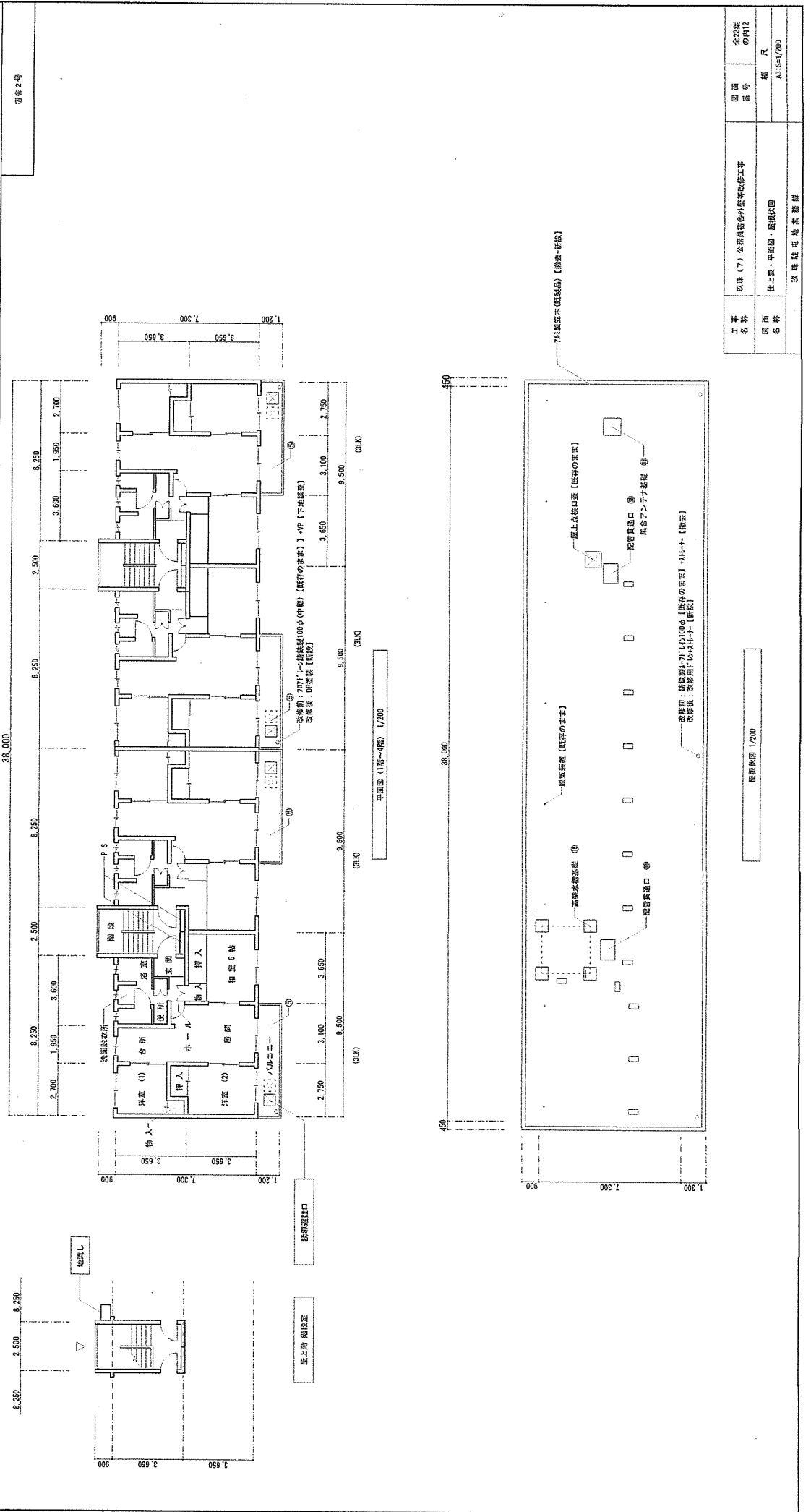


凡例

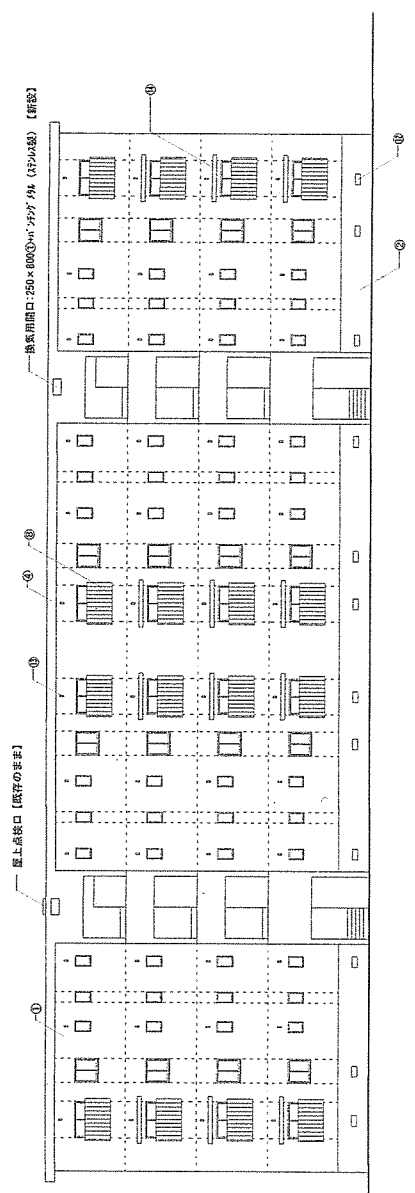
記号	部位	改修内容	取号	単位	改修内容
①	外壁	改修前 2/27打戻し仕上げ(旧)【既存のまま】・既設打戻し【撤去】 改修後 下地撤去(新設)・加圧型遮水シート【新設】	R1	延床	改修前 2/27打戻し仕上げ【既存のまま】・2/27打戻し(旧)2/27打戻し(旧)1年正付 改修後 2/27打戻し仕上げ【既存のまま】・立上り【撤去】
②	基礎水櫃	改修前 2/27打戻し仕上げ(旧)・既設打戻し【撤去】 改修後 既設撤去(新設)			改修前 2/27打戻し仕上げ【既存のまま】・改修7k7k防水【新設】 改修後 既設撤去(新設)

工事名称	取球(7) 公務員宿舎外装等改修工事	図面番号	全22張の内11
図面名称	部分詳細図2	規格	A3 図示
取球 株式会社 地家建設			

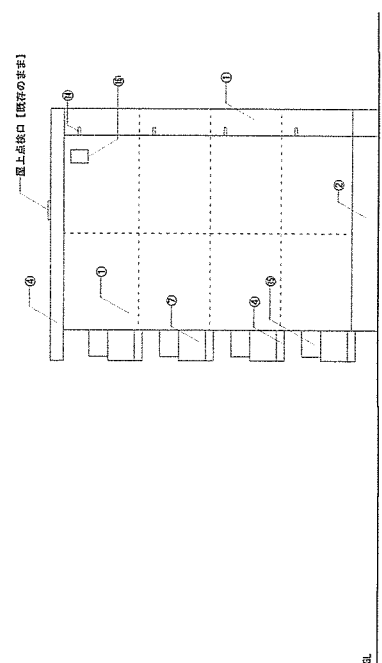
外観仕上げ表		改修内容		改修内容		改修内容		改修内容		改修内容		改修内容		改修内容		改修内容		改修内容		改修内容			
記号	部位	仕様	単位	数量	仕様	単位	数量	仕様	単位	数量	仕様	単位	数量	仕様	単位	数量	仕様	単位	数量	仕様	単位	数量	
①	外壁	改修前: コウチ打放し仕上げ(旧)・吹付付材【高圧水工法10~15MPa】 改修後: 下地調整C-2【新設】・防水型珪藻土層【新設】 改修前: コウチ打放し仕上げ(旧)H=1000【既存のまま】 改修後: 分+900【新設】	改修前: コウチ打放し仕上げ(旧)・吹付付材【高圧水工法10~15MPa】 改修後: 下地調整C-2【新設】・珪藻土層【新設】	改修前: コウチ打放し仕上げ(旧)・吹付付材【高圧水工法10~15MPa】 改修後: 分+900【新設】	改修前: コウチ打放し仕上げ(旧)・吹付付材【高圧水工法10~15MPa】 改修後: 分+900【新設】	改修前: コウチ打放し仕上げ(旧)・吹付付材【高圧水工法10~15MPa】 改修後: 分+900【新設】	改修前: コウチ打放し仕上げ(旧)・吹付付材【高圧水工法10~15MPa】 改修後: 分+900【新設】	改修前: コウチ打放し仕上げ(旧)・吹付付材【高圧水工法10~15MPa】 改修後: 分+900【新設】	改修前: コウチ打放し仕上げ(旧)・吹付付材【高圧水工法10~15MPa】 改修後: 分+900【新設】	改修前: コウチ打放し仕上げ(旧)・吹付付材【高圧水工法10~15MPa】 改修後: 分+900【新設】	改修前: コウチ打放し仕上げ(旧)・吹付付材【高圧水工法10~15MPa】 改修後: 分+900【新設】	改修前: コウチ打放し仕上げ(旧)・吹付付材【高圧水工法10~15MPa】 改修後: 分+900【新設】	改修前: コウチ打放し仕上げ(旧)・吹付付材【高圧水工法10~15MPa】 改修後: 分+900【新設】	改修前: コウチ打放し仕上げ(旧)・吹付付材【高圧水工法10~15MPa】 改修後: 分+900【新設】	改修前: コウチ打放し仕上げ(旧)・吹付付材【高圧水工法10~15MPa】 改修後: 分+900【新設】	改修前: コウチ打放し仕上げ(旧)・吹付付材【高圧水工法10~15MPa】 改修後: 分+900【新設】	改修前: コウチ打放し仕上げ(旧)・吹付付材【高圧水工法10~15MPa】 改修後: 分+900【新設】	改修前: コウチ打放し仕上げ(旧)・吹付付材【高圧水工法10~15MPa】 改修後: 分+900【新設】	改修前: コウチ打放し仕上げ(旧)・吹付付材【高圧水工法10~15MPa】 改修後: 分+900【新設】	改修前: コウチ打放し仕上げ(旧)・吹付付材【高圧水工法10~15MPa】 改修後: 分+900【新設】	改修前: コウチ打放し仕上げ(旧)・吹付付材【高圧水工法10~15MPa】 改修後: 分+900【新設】	改修前: コウチ打放し仕上げ(旧)・吹付付材【高圧水工法10~15MPa】 改修後: 分+900【新設】	改修前: コウチ打放し仕上げ(旧)・吹付付材【高圧水工法10~15MPa】 改修後: 分+900【新設】



工事名称	改修(7) 公営員宿舍外観等改修工事	図面の関係	全図の図12
図面名称	仕上表・平面図・屋根図	縮尺	A3:S=1/200
図面名称	改修地 地家新築		



北側正立面図 1/200

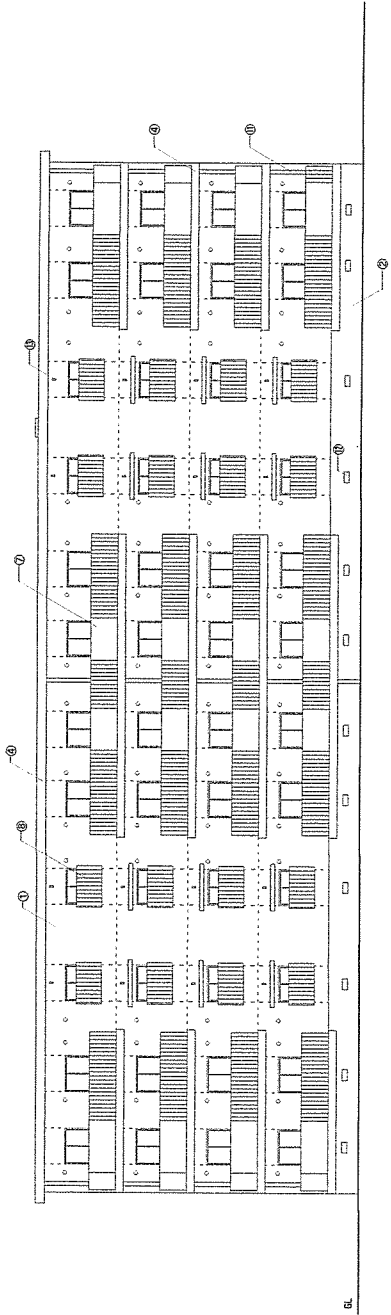


東側正立面図 1/200

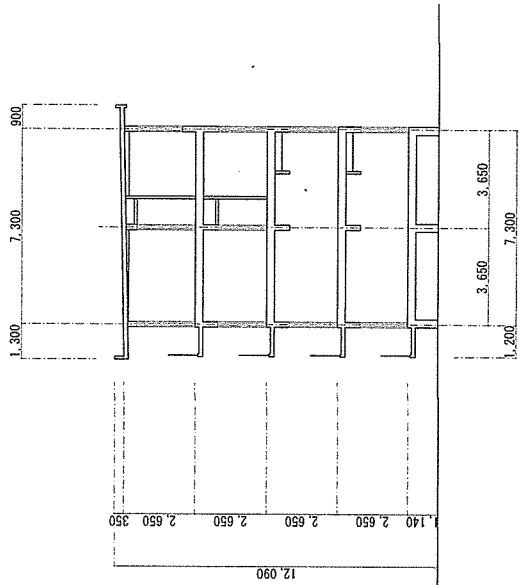
凡所	部位	改修内容
①	外壁	改修前 コウキ打散し仕上げ(旧種)吹付付体【高圧水洗工法10~15m ² 】 改修後 下地調整C-2【新設】+防水型探照漆付E【新設】
②	外壁(窓)	改修前 コウキ打散し仕上げ(旧種)吹付付体【1000】 改修後 -
③	軒先	改修前 コウキ打散し仕上げ(旧種)吹付付体【高圧水洗工法10~15m ² 】 改修後 下地調整C-2【新設】+防水型探照漆付E【新設】
④	バルコニー手摺	改修前 下地調整(旧種製品)【既存のまま】+コウキ打散し仕上げ【新設】 改修後 下地調整(旧種製品)【既存のまま】+コウキ打散し仕上げ【新設】
⑤	窓枠手摺	改修前 下地調整(旧種製品)【既存のまま】+コウキ打散し仕上げ【新設】 改修後 下地調整(旧種製品)【既存のまま】+コウキ打散し仕上げ【新設】
⑥	屋下通気口	改修前 下地調整(旧種製品)【既存のまま】+コウキ打散し仕上げ【新設】 改修後 下地調整(旧種製品)【既存のまま】+コウキ打散し仕上げ【新設】
⑦	天井裏換気口	改修前 下地調整(旧種製品)【既存のまま】+コウキ打散し仕上げ【新設】 改修後 下地調整(旧種製品)【既存のまま】+コウキ打散し仕上げ【新設】
⑧	柱天窓	改修前 下地調整(旧種製品)【既存のまま】+コウキ打散し仕上げ【新設】 改修後 下地調整(旧種製品)【既存のまま】+コウキ打散し仕上げ【新設】
⑨	棟番号	改修前 下地調整(旧種製品)【既存のまま】+コウキ打散し仕上げ【新設】 改修後 下地調整(旧種製品)【既存のまま】+コウキ打散し仕上げ【新設】

..... S1: コウキ打散し仕上げ(旧種)吹付付体【高圧水洗工法10~15m²】+下地調整とする。
..... T1: T1新設(下地の場合、無断縁付付体【高圧水洗工法10~15m²】+下地調整とする。

工事 名称	明珠(7) 公孫樹命外壁等改修工事	図面 番号	表22第 09P13
図面 名称	北側・東側正立面図	規格	凡
	取壊 駐屯地家探隊		A3-S-1720



明細立断面図 1/200

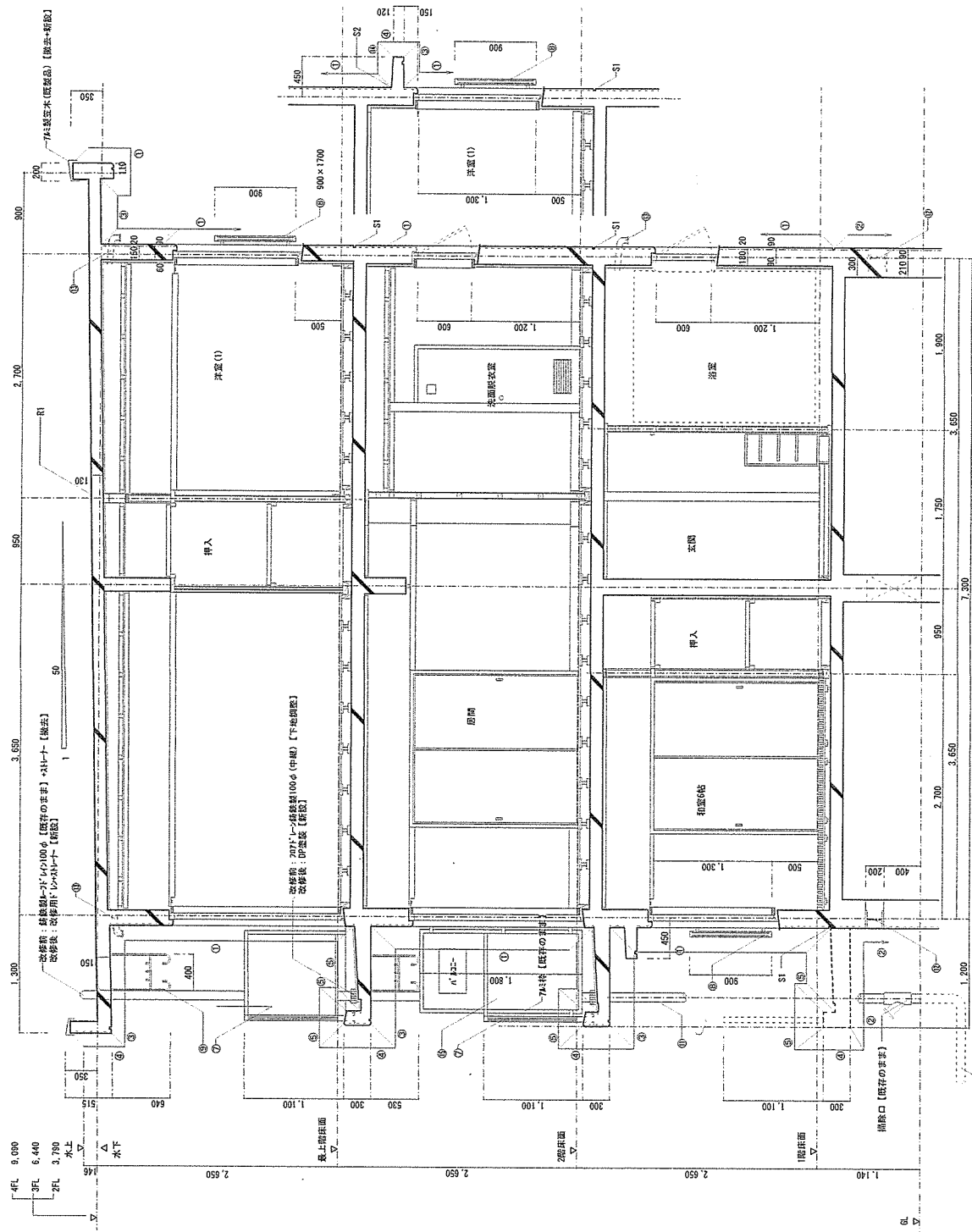


断面図 1/200

凡例	記号	部位	改修内容
	①	外壁	改修前 2/21-1打放し仕上げ(旧壁)・吹付外体【高圧水洗工法(0~150mm)】 改修後 下地調整C-2【新設】 + 粉水型厚膜塗料仕【新設】
	②	外壁(窓)	改修前 2/21-1打放し仕上げ(旧壁)H=1000【既存のまま】 改修後 2/21-1打放し仕上げ(旧壁)H=1000【既存のまま】
	③	軒先	改修前 2/21-1打放し仕上げ(旧壁)・吹付外体【高圧水洗工法(0~150mm)】 改修後 下地調整C-2【新設】 + 粉水型厚膜塗料仕【新設】
	④	1階-手摺	改修前 1/43親(旧壁製品)【既存のまま】 + 2/21-1打放し【新設】 改修後 1/43親(旧壁製品)【既存のまま】 + 2/21-1打放し【新設】
	⑤	窓用手摺	改修前 1/43親(旧壁製品)【既存のまま】 改修後 1/43親(旧壁製品)【既存のまま】
	⑥	窓棧	窓棧強化工(窓WP100)VE【新設】 改修前 1/43親(旧壁製品)【既存のまま】 改修後 1/43親(旧壁製品)【既存のまま】 + 2/21-1打放し【新設】
	⑦	扉下溝蓋口	改修前 1/43親(旧壁製品)【既存のまま】 + 2/21-1打放し【新設】 改修後 1/43親(旧壁製品)【既存のまま】 + 2/21-1打放し【新設】
	⑧	天井装飾板(付)	改修前 窓棧強化工(窓WP100)VE【既存のまま】 + 2/21-1打放し【新設】 改修後 窓棧強化工(窓WP100)VE【既存のまま】 + 2/21-1打放し【新設】

..... S1: 2/21-1打放し・1/43親(下地の場合・新設)を付与する。2/21-1打放し・下地調整とする。

工事 名称	改修(7) 公務員館外装飾改修工事	図面 番号	全2張 のP14
図面 名称	断面立断面図・断面図	縮尺	A3S=1/200
改修駐屯地事務所			

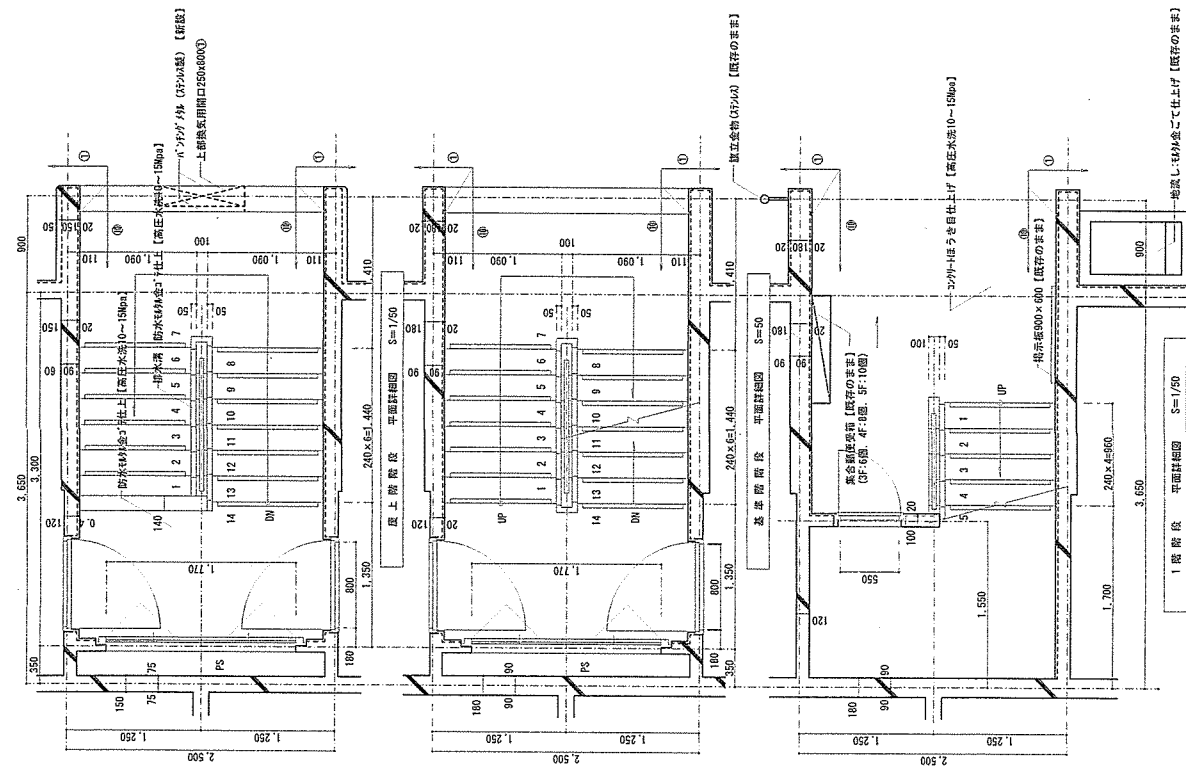
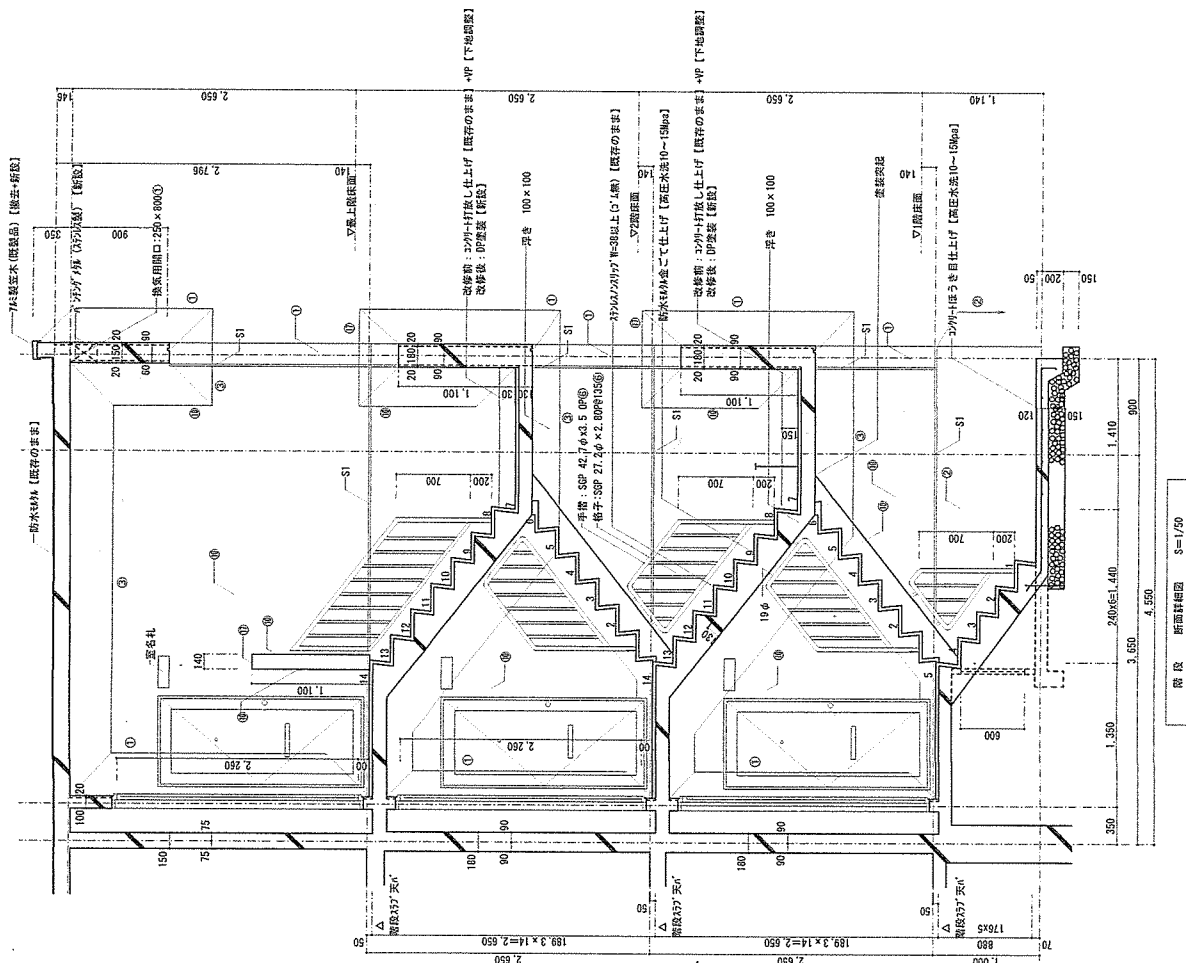


矩計図 S=1/50

凡例	記号	単位	記述内容
	①	外壁	改修前 コケル打直し仕上げ(0.9)×吹付付外【高圧水洗工法10-15(Mpa)】 改修後 下地調整②【新設】 + 断水調整断水【新設】
	②	外壁(壁)	改修前 コケル打直し仕上げ(0.9)×吹付付外【新設】 改修後
	③	軒天	改修前 コケル打直し仕上げ(0.9)×吹付付外【高圧水洗工法10-15(Mpa)】 改修後 下地調整②【新設】 + 断水調整断水【新設】
	④	天井	改修前 コケル打直し仕上げ(0.9)×吹付付外【高圧水洗工法10-15(Mpa)】 改修後 下地調整②【新設】 + 断水調整断水【新設】
	⑤	① M2-(柱)	改修前 断水調整断水【新設】 + 断水調整断水【新設】 改修後
	⑥	① M2-(手摺)	改修前 断水調整断水【新設】 + 断水調整断水【新設】 改修後
	⑦	窓用什器	改修前 断水調整断水【新設】 + 断水調整断水【新設】 改修後
	⑧	椅子金物	改修前 断水調整断水【新設】 + 断水調整断水【新設】 改修後
	⑨	扉	改修前 断水調整断水【新設】 + 断水調整断水【新設】 改修後
	⑩	床下通気口	改修前 断水調整断水【新設】 + 断水調整断水【新設】 改修後
	⑪	天井裏断水①⑦	改修前 断水調整断水【新設】 + 断水調整断水【新設】 改修後
	⑫	断水調整	改修前 断水調整断水【新設】 + 断水調整断水【新設】 改修後
	⑬	① M2-断水	改修前 断水調整断水【新設】 + 断水調整断水【新設】 改修後
	R1	断水	改修前 コケル打直し仕上げ【新設】 + 断水調整断水【新設】 改修後
	S1	① M2-断水	改修前 コケル打直し仕上げ【新設】 + 断水調整断水【新設】 改修後
	S2	① M2-断水	改修前 コケル打直し仕上げ【新設】 + 断水調整断水【新設】 改修後

工事名称	抜株(7)公称員窓外観等改修工事	図面番号	図面尺
図面名称	矩計図	図面尺	A3-S=1/50
抜株(7)公称員窓外観等改修工事		抜株(7)公称員窓外観等改修工事	

① M2-断水: 断水調整断水【新設】 + 断水調整断水【新設】



階段 断面詳細図 S=1/50

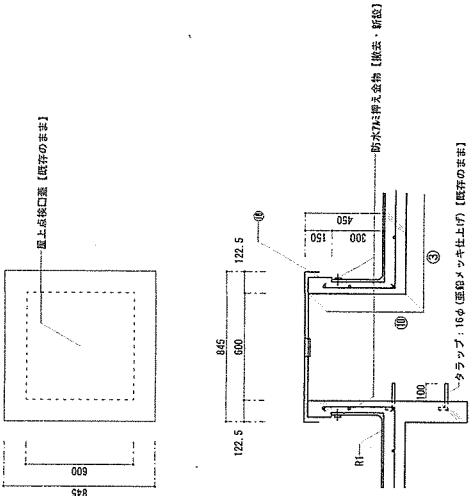
凡例

記号	部位	改修内容	仕様	改修内容
①	外壁	改修前: コウチ+打直し仕上げ(旧)・吹付付材【高圧水洗工法(0~15Npa)】 改修後: 下地調整(2)【新設】・断水保層(吹付付材)【新設】	①	改修前: コウチ+打直し仕上げ(旧)・吹付付材【高圧水洗工法(0~15Npa)】 改修後: 下地調整(2)【新設】・断水保層(吹付付材)【新設】
②	外壁(旧)	改修前: コウチ+打直し仕上げ(旧)・吹付付材【高圧水洗工法(0~15Npa)】 改修後: 下地調整(2)【新設】・断水保層(吹付付材)【新設】	②	改修前: コウチ+打直し仕上げ(旧)・吹付付材【高圧水洗工法(0~15Npa)】 改修後: 下地調整(2)【新設】・断水保層(吹付付材)【新設】
③	軒天	改修前: コウチ+打直し仕上げ(旧)・吹付付材【高圧水洗工法(0~15Npa)】 改修後: 下地調整(2)【新設】・断水保層(吹付付材)【新設】	③	改修前: コウチ+打直し仕上げ(旧)・吹付付材【高圧水洗工法(0~15Npa)】 改修後: 下地調整(2)【新設】・断水保層(吹付付材)【新設】
④	床(旧)	改修前: コウチ+打直し仕上げ(旧)・吹付付材【高圧水洗工法(0~15Npa)】 改修後: 下地調整(2)【新設】・断水保層(吹付付材)【新設】	④	改修前: コウチ+打直し仕上げ(旧)・吹付付材【高圧水洗工法(0~15Npa)】 改修後: 下地調整(2)【新設】・断水保層(吹付付材)【新設】
⑤	床(新)	改修前: コウチ+打直し仕上げ(旧)・吹付付材【高圧水洗工法(0~15Npa)】 改修後: 下地調整(2)【新設】・断水保層(吹付付材)【新設】	⑤	改修前: コウチ+打直し仕上げ(旧)・吹付付材【高圧水洗工法(0~15Npa)】 改修後: 下地調整(2)【新設】・断水保層(吹付付材)【新設】
⑥	柱脚(吹付付材)	改修前: コウチ+打直し仕上げ(旧)・吹付付材【高圧水洗工法(0~15Npa)】 改修後: 下地調整(2)【新設】・断水保層(吹付付材)【新設】	⑥	改修前: コウチ+打直し仕上げ(旧)・吹付付材【高圧水洗工法(0~15Npa)】 改修後: 下地調整(2)【新設】・断水保層(吹付付材)【新設】

工事名称	環境(7) 公設員宿舎外壁改修工事	図面番号	図面尺
図面名称	階段 断面詳細図・断面詳細図	図面尺	A3.5x17.50
図面名称	環境(7) 公設員宿舎外壁改修工事	図面番号	図面尺
図面名称	環境(7) 公設員宿舎外壁改修工事	図面番号	図面尺

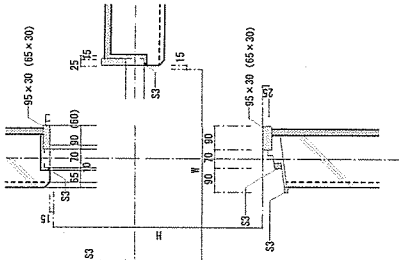
①: コウチ+打直し仕上げ(旧)・吹付付材【高圧水洗工法(0~15Npa)】
②: 下地調整(2)【新設】
③: 断水保層(吹付付材)【新設】
④: 吹付付材【高圧水洗工法(0~15Npa)】

配水系統図



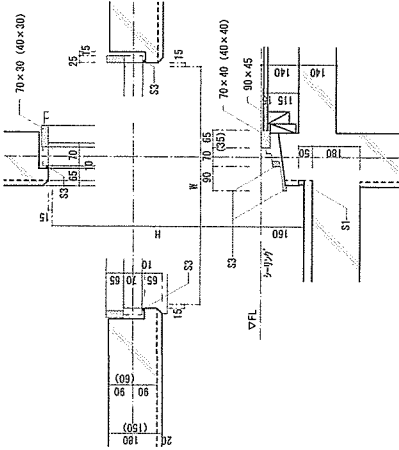
配水系統図

() 内寸法は最上階を示す

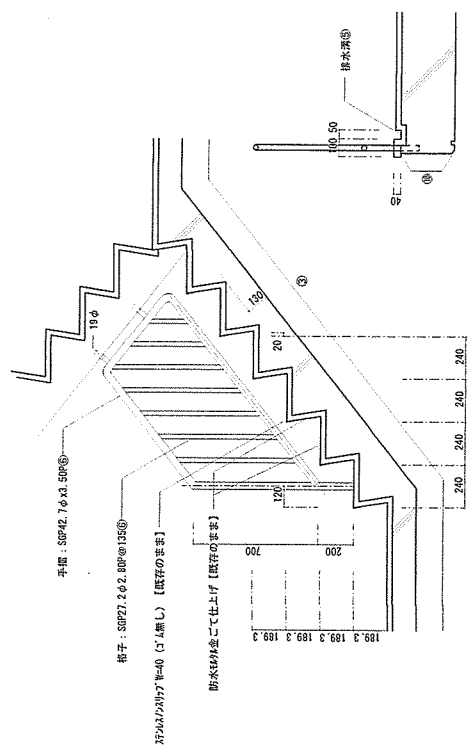


配水系統図

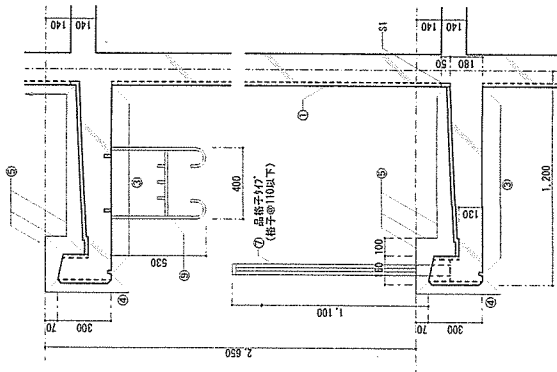
() 内寸法は最上階を示す



階段詳細図



階段詳細図



凡例

記号	部位	内容	単位	数量
③	軒天	改修前 2x4材打張り仕上げ(0.9mm)・吹付付体【高圧水浸工法10-15mm】	㎡	
④	断熱材	改修後 断熱材(0.025)【新設】	㎡	
⑤	床下(1F)	改修前 防水材が塗こて仕上げ【高圧水浸工法10-15mm】	㎡	
⑥	床板(既設面)	改修前 2x4材打張り仕上げ(0.9mm)・吹付付体【高圧水浸工法10-15mm】	㎡	
⑦	床下(2F)	改修前 2x4材打張り仕上げ(0.9mm)・吹付付体【高圧水浸工法10-15mm】	㎡	
⑧	階段	改修前 2x4材打張り仕上げ(0.9mm)・吹付付体【高圧水浸工法10-15mm】	㎡	
⑨	階段	改修前 2x4材打張り仕上げ(0.9mm)・吹付付体【高圧水浸工法10-15mm】	㎡	
⑩	階段	改修前 2x4材打張り仕上げ(0.9mm)・吹付付体【高圧水浸工法10-15mm】	㎡	

工事名称	改修(7) 公務員会館外壁等改修工事	図面番号	全改修の図20
図面名称	部分詳細図1	図面尺	A3表示
改修内容			
改修前 2x4材打張り仕上げ(0.9mm)・吹付付体【高圧水浸工法10-15mm】			
改修後 断熱材(0.025)【新設】			
改修前 防水材が塗こて仕上げ【高圧水浸工法10-15mm】			
改修後 2x4材打張り仕上げ(0.9mm)・吹付付体【高圧水浸工法10-15mm】			
改修前 2x4材打張り仕上げ(0.9mm)・吹付付体【高圧水浸工法10-15mm】			
改修後 2x4材打張り仕上げ(0.9mm)・吹付付体【高圧水浸工法10-15mm】			
改修前 2x4材打張り仕上げ(0.9mm)・吹付付体【高圧水浸工法10-15mm】			
改修後 2x4材打張り仕上げ(0.9mm)・吹付付体【高圧水浸工法10-15mm】			

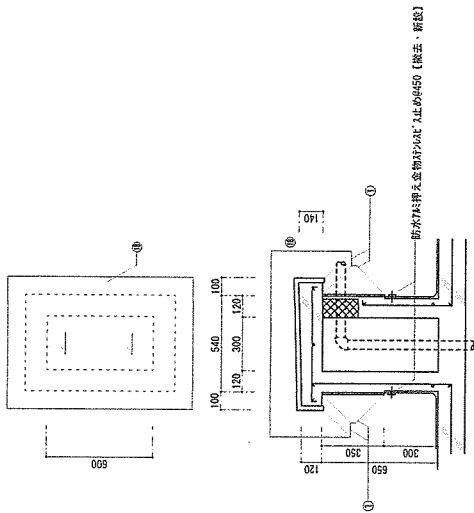
改修内容

7x6x10mm以下の場合、重量が軽いため、10x10mm以下の場合とする。

改修内容

S-1/20

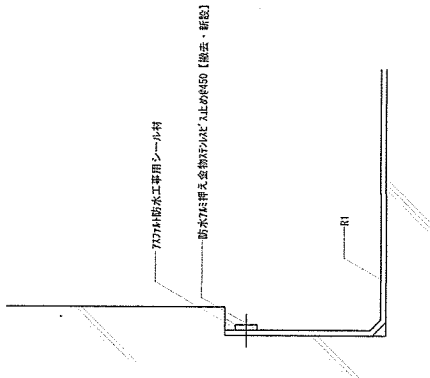
配管貫通口詳細図



共通

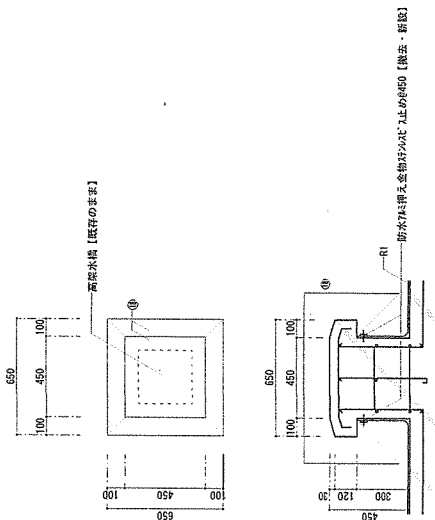
S-1/10

防水立上げ詳細図



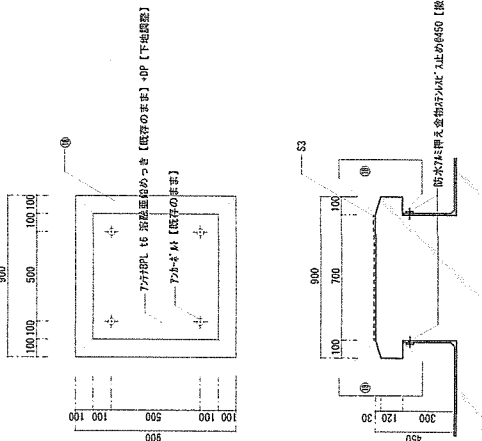
S-1/30

高気圧給湯器詳細図



S-1/30

集気ファン機詳細図



凡例

記号	部位	改修内容	記号	部位	改修内容
①	外壁	改修前 ①の外打ち直し仕上げ(旧型)吹付体【既存水通工法(0-150mm)】 改修後 ①の外打ち直し仕上げ(旧型)吹付体【新設水通工法(0-150mm)】	R1	屋根	改修前 ①の外打ち直し仕上げ(旧型)吹付体【既存のままで】 改修後 ①の外打ち直し仕上げ(旧型)吹付体【既存のままで】
②	基礎	改修前 ②の外打ち直し仕上げ(旧型)吹付体【既存水通工法(0-150mm)】 改修後 ②の外打ち直し仕上げ(旧型)吹付体【新設水通工法(0-150mm)】	S1	①の外打ち直し仕上げ(旧型)吹付体	改修前 ①の外打ち直し仕上げ(旧型)吹付体【既存のままで】 改修後 ①の外打ち直し仕上げ(旧型)吹付体【既存のままで】

工事 名称	改修(7) 公務員宿舍外壁等改修工事	図面 番号	S-22第 のR1口
図面 名称	部分詳細図2	縮 尺	A3:図示
改修内容		改修内容	

改修内容

改修内容

