






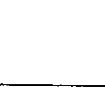


63号建物乾燥室ユニットヒーター交換

件名		63号建物乾燥室ユニットヒーター交換			
図面名称		表紙			
図面番号		1 / 3		作成年月日	
業務隊長		管理科長	営繕班長	ボイラー係長	7. 6. 12
					
				施設管理主任	工事関係
					
玖珠駐屯地業務隊 管理科営繕班					

仕 様 書

- 1 件 名 63号建築物乾燥室ユニットヒーター交換
- 2 場 所 大分県玖珠郡玖珠町机足2494
- 3 概 要 63号建築物4階乾燥室ユニットヒーター交換
- 4 一般事項

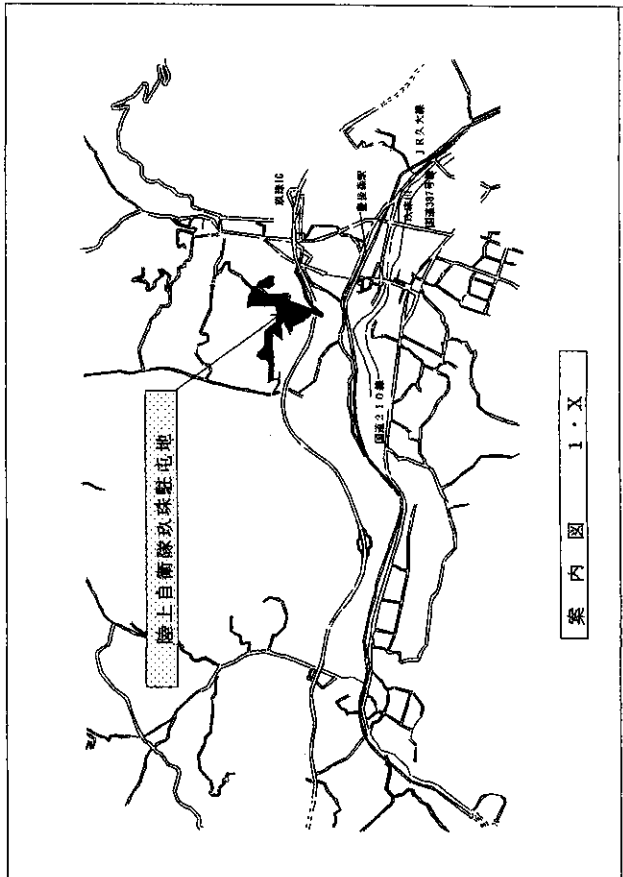
- (1) 本仕様書は、玖珠駐屯地で実施される「63号建築物乾燥室ユニットヒーター交換」に適用される。
- (2) 本仕様書は、本仕様書によるほか、用語の定義については、以下によるものとする。
国土交通省大臣官房官庁営繕部監修『公共建築工事標準仕様書（機械設備工事）』
国土交通省大臣官房官庁営繕部監修『公共建築改修工事標準仕様書（機械設備工事）』
- (3) 本役務の施工にあたり、仕様書と図面あるいは現地においては、疑義、相違及び不明な点が生じた場合は、監督官と協議し、その指示に従うものとする。
- (4) 請負者は施工にあたり、諸法規を遵守するとともに、その運営及び適用は請負者の負担と責任において実施する。
- (5) 本作業に際し、施設等に損傷を与えた場合は、請負者の責任において速やかに現状に復旧するものとする。
- (6) 写真は、施工前、完成後、各工程毎及び材料搬入状況等を撮影し、写真帳（A4）に整理して提出する。
- (7) 作業場所及び指定された場所以外の無断立入り及び写真撮影は禁止する。
- (8) 請負者は、現場代理人を指名し関係法令に従って現場の管理に当たらせ、関係者の監督及び火災・盗難等の災害防止に十分な注意を払わせるとともに、現場においては常に整理整頓を行う。
- (9) 本作業により発生した発生材（金属屑類）は、官側指定の発生材報告書と共に監督官に引継ぎ、監督官の指示する場所（玖珠駐屯地内）に集積するものとする。また、金属屑類以外の発生材は請負者の負担において適正に処分するものとする。
- (10) 請負者または現場代理人は、契約後速やかに作業実施日を監督官と調整し、工程表を作成して監督官に提出する。
- (11) 仕様書に記載なき事項であっても完成に必要な軽微な作業は、請負業者の責任において実施するものとする。
- (12) 請負業者は、施工完了後すみやかに下記書類各1部を工期内監督官へ提出するものとする。
実施工程表、作業写真、出荷証明書、及びその他監督官が指示した書類。

5 特記事項

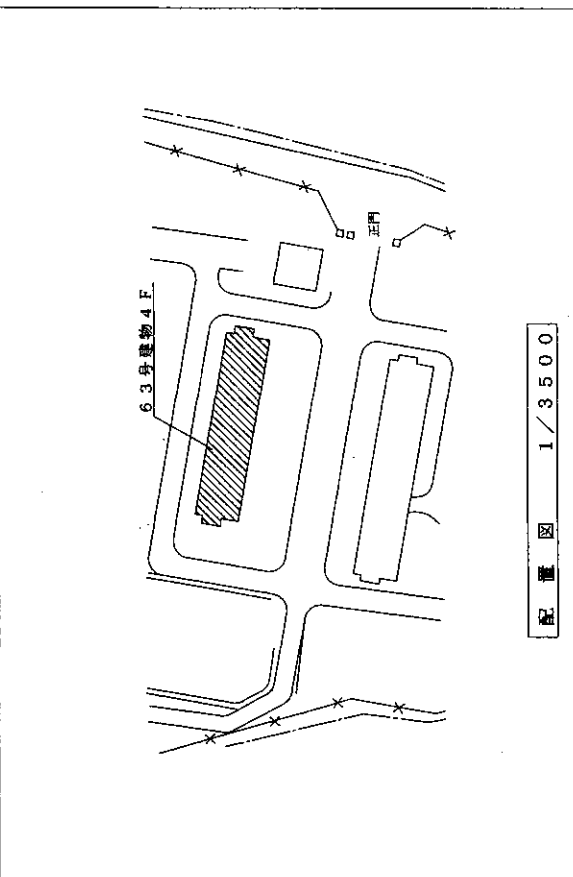
- (1) 本作業において自衛隊側の電気・水道水を使用した場合、請負業者はその使用料を負担するものとする。
- (2) 交換する機器については、下記の能力同等以上とする。

既設機器能力						
既設機器名	周波数	放熱量	縮水量	風量	吹出平均風速	重量
昭和鉄工株式会社 ユニットヒーター V-300	Hz	kcal/h	kg/h	CMH	M/S	kg
	60	31700	59.0	63	6.1	44

- (3) ユニットヒーター交換時に配管の向き等で配管作業が必要な場合は本作業内で施工するものとする。
- (4) 交換作業完了後、試運転を実施し異常ないことを確実に確認するものとする。
- (5) 完了検査は、役務完了及びすべての書類提出をもって工期内に実施するものとする。

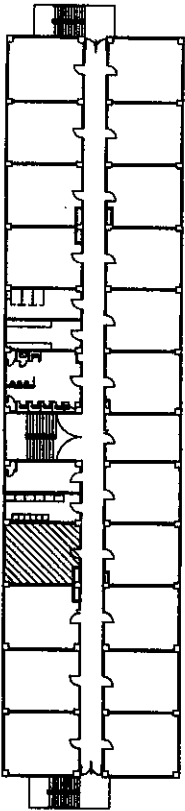


案内図 1・X

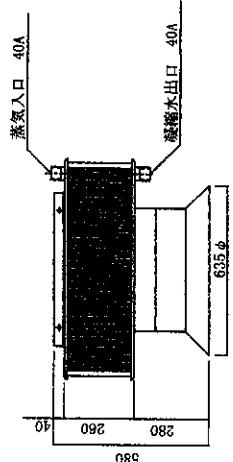
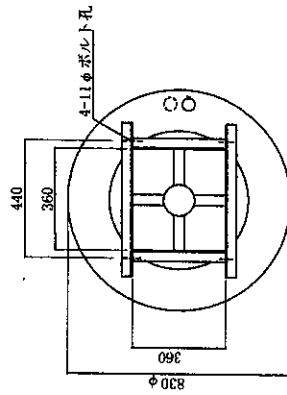


配置図 1/3500

工事件名	63号建築物乾燥室ユニットヒーター交換		
図面名称	仕様書・案内図・配置図		
縮 尺	図 示	作 成 年 月 日	図 面 番 号
		7.6.12	2/3
玖珠駐屯地業務隊 管理科 菅 耕 正			

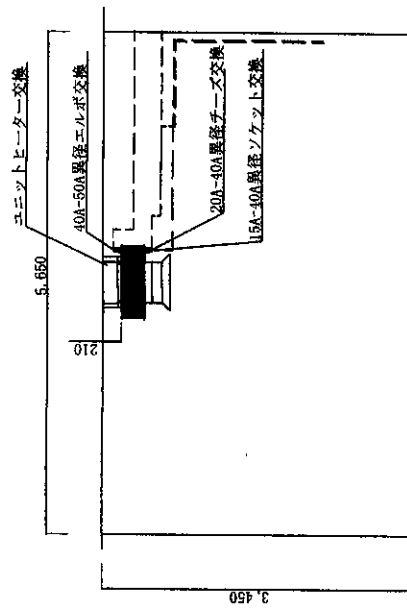


63号建物4階平面図 1:500

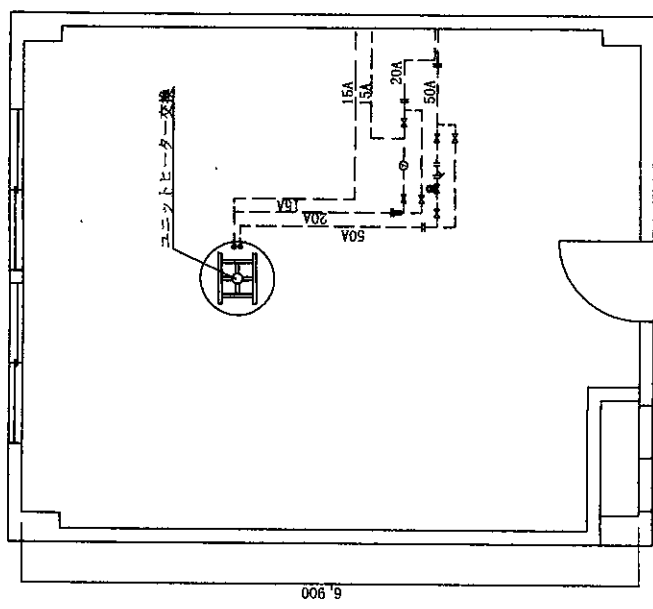


既設ユニットヒーター外形図 1:20

件名	63号建物乾燥室ユニットヒーター交換		
図面名称	4F平面図、機械室平面図、外形図		
縮尺	図示	作成年月日	7.6.12 図面番号 3/3
玖珠駐屯地業務隊 管理科 菅澤班			



63号建物4階乾燥室側面図 1:60



63号建物4階乾燥室平面図 1:60

凡例

既設配管

