








# 窓用空調機設置

## 玖珠駐屯地業務隊

|   |   |   |   |   |   |   |  |
|---|---|---|---|---|---|---|--|
| 工事件名  | 窓用空調機設置   |   |   |   |   | 図番  |  |
| 図面名称  | 表紙  |   |   |   |   | 縮尺  |  |
| 業務隊長  | 管理科長  | 営繕班長  | 電気係長  | ボイラー係長  | 工事企画  | 作成  |  |
|  |  |  |  |  |  |  |  |



# 仕 様 書

- 1 件 名：窓用空調機設置
- 2 場 所：大分県玖珠郡玖珠町大字帆足2494 陸上自衛隊玖珠駐屯地
- 3 期 間：契約締結日～令和7年6月13日
- 4 概 要

| 項 目      | 規格等              | 数 量 | 備 考              |
|----------|------------------|-----|------------------|
| 窓用エアコン設置 | (株) コロナ CW-1625R | 29台 | 官給品支給(延長コードを含む。) |

## 5 一般事項

- (1) 本役務は、本仕様書に基づき実施すること。
- (2) 本仕様書及び図面に記載無き事項で、疑義が生じた場合は監督官と調整し、その指示に従い実施すること。
- (3) 本仕様書及び図面に記載されてある寸法については、あくまでも標準寸法であるため、実際の工事に際しては、必ず現地にて採寸・調査を行うこと。
- (4) 請負者は、作業の主要な段階及び監督官の指示する場所において写真撮影を実施すること。項目は、着手前・中・後、隠蔽部分、使用材料及び監督官の指示箇所とする。また写真は、作業完了後速やかに現像し、A4判アルバム(プリント可)に整理のうえ1部提出すること。
- (5) 作業実施中において、管理施設及び人員に損傷・損害を与えた場合は速やかに監督官に報告するとともに、請負者の責任において補償及び復旧すること。
- (6) 作業実施に際し、仕様書・図面に明記なき事項であっても、当然必要と考えられる事項については監督官と協議のうえ指示に従い実施すること。
- (7) 作業実施に際し、請負者は作業条件を作業関係者に十分把握させると共に作業員に対して安全教育を実施し安全な作業方法の確認及び安全点検を確実に実施すること。
- (8) 駐屯地の出入門時間は、08時30分～17時00分とする。ただし、夜間作業実施時等の場合でこれを超える時間については監督官と協議するものとする。
- (9) その他不明な事項、提出書類等はその都度監督官と協議し、指示に従うこと。

## 6 特記事項

官給品支給物を除く資材等(取付枠及び取付に必要な資材)は、受注者において準備すること。

## 7 提出書類

### (1) 種類・部数

- |                    |                |
|--------------------|----------------|
| ア 工程表              | 1部(契約後すみやかに)   |
| イ 現場代理人等指名・変更通知書   | 1部(契約後すみやかに)   |
| ウ 打合簿、日誌           | 1部(その都度)       |
| エ 作業写真             | 1部(工事完了後すみやかに) |
| オ その他指示された書類(その都度) |                |

### (2) 提出方法

提出書類一式を綴じる事が可能なファイル等と共に提出すること。



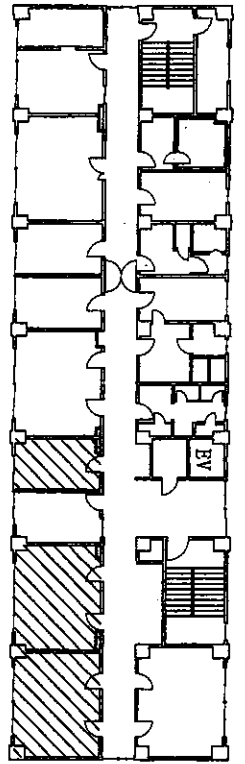
## 9 完成検査

本役務は、検査官の完了検査合格をもって完了とする。手直しが生じた場合は、手直し完了後検査官の再検査を実施し検査合格をもって完了とする。

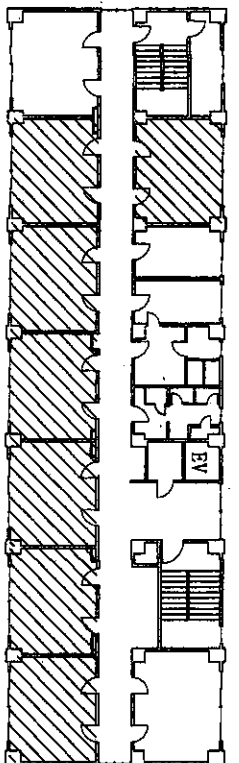




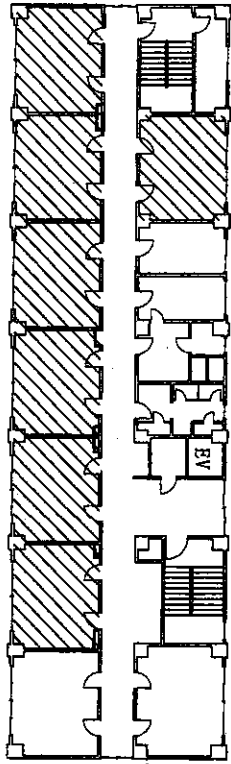




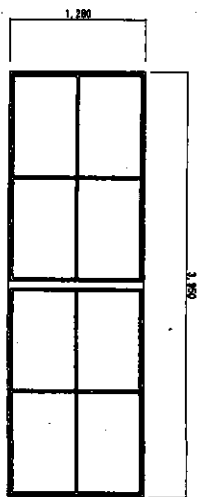
2階



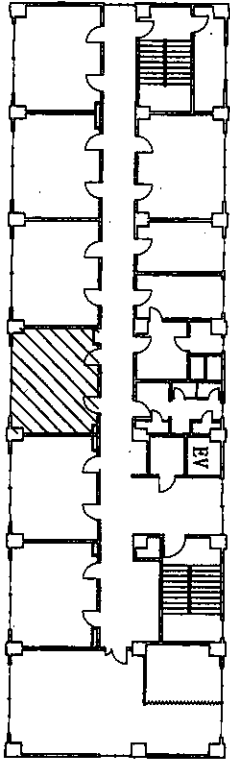
4階



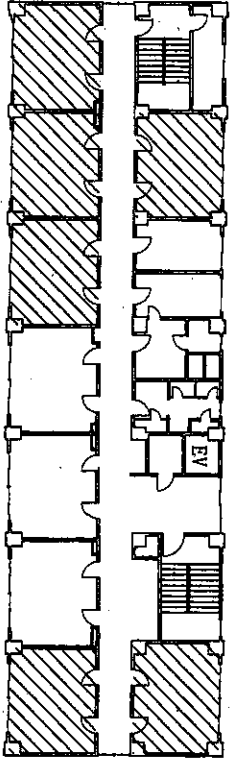
3階




窓標準図 1/50



4階

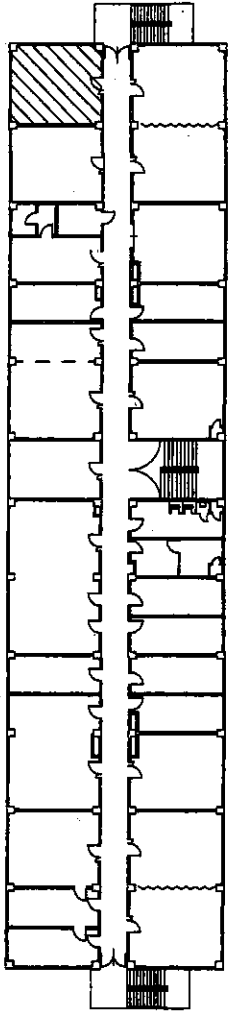


5階

凡例  
 : 設置箇所 23室 (1部屋あたり1台設置する。)

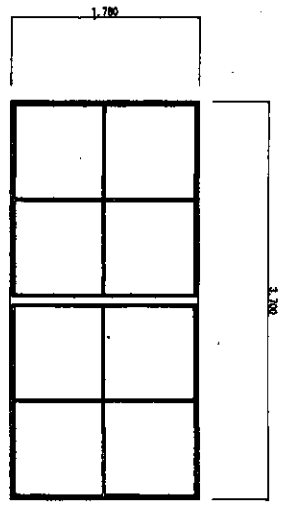
88号建物平面図 1/300





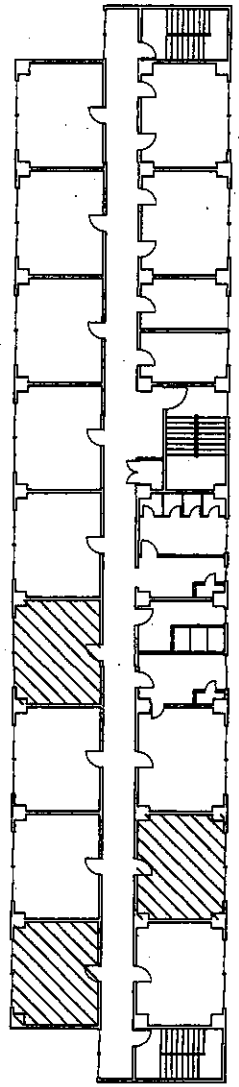
63号建物2階平面図 1/400

凡例  
 [Hatched Box] : 設置箇所 1室 (1部屋あたり1台設置する。)

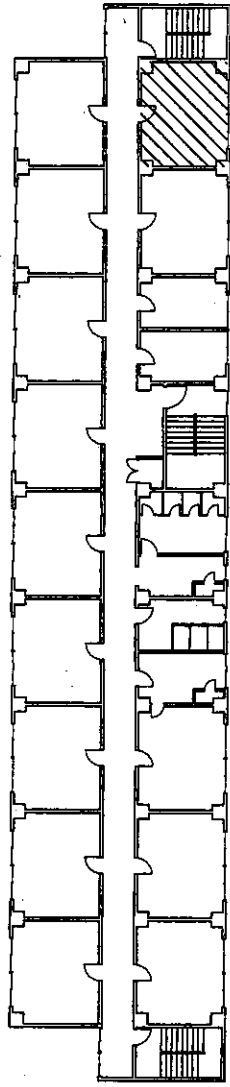


窓標準図 1/50

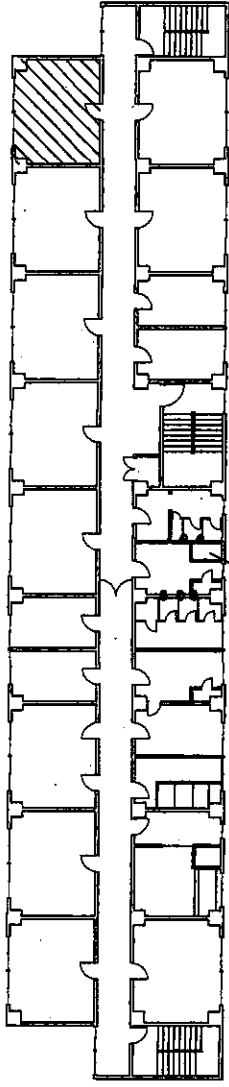




2階



3階



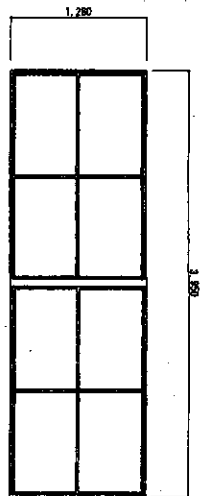
5階

94号建物平面図 1/300

凡例



: 設置箇所 5室 (1部屋あたり1台設置する。)



窓標準図 1/50

