


令和7年度国東通信所空調機取替

令和7年度国東通信所空調機取替

件名	令和7年度国東通信所空調機取替						1 / 3
図名	図示	年月日	7.10.7	設計者			
縮尺	図示	年月日	7.10.7	設計者			
業務隊長	管理科長	営繕班長	工事企画	施設管理	電気係長	設計者	
							

別府駐屯地業務隊

仕 様 書

件 名 : 令和7年度国東通信所空調機取替
 場 所 : 大分県国東市安岐町大字両子山1556-4 国東通信所
 概 要 : (1) 空調機撤去
 (2) 冷媒フロン回収
 (3) 空調機設置
 (4) 冷媒管等配管取替
 (5) 試運転調整

一般事項 : (1) 施工は、国土交通省制定の公共建築改修工事標準仕様書（機械設備工事編）及び本仕様書設計図並びに関係諸規則により施工する。

(2) 使用する資材は全て新品とし、官の指し示する官の検査を受ける。
 (3) 契約業者は工程表その他監督官の指示する箇所を撮影し一部提出する。
 (4) 写真等は着手前・施工中・完了後及び監督官の指示する箇所を撮影し一部提出する。
 (5) 施工において既に損傷を与えた場合は業者の負担にて復旧するものとする。

(6) 施工前に実測し、設計図面と差異がないか確認し施工する。
 (7) 施工において疑義が生じた場合は、監督官と協議した後に施工する。
 (8) 安全には十分留意し、必要に応じて保安灯等の危険防止の為の措置を講ずると共に、機会あることに、作業員に対して安全注意を喚起し、安全管理を徹底するものとする。

(9) 請負業者は、施設内で作業を行う場合、施設内への立ち入り及び行動は当該駐屯地関係者の指地域外へ立入りを行う必要とする場合は、監督官の承認を得るものとする。
 (1) 空調機は官給品を支給するものとし、引き渡しは別府駐屯地内で行う。
 (2) 冷媒管は被覆銅管を使用し、途中に継目を設けないこと。
 (3) 撤去した発生材は別府駐屯地内の監督官が指定する場所に搬入すること。
 (4) 冷媒管の接続後は窒素ガスをを用いて気密試験を行う。
 (5) 空調機には停電復旧時、自動で運転状態にする設定にすること。
 (6) 空調機には遠隔操作基盤を設け既設の空調機警報信号及び火災停止信号を接続し連動させること。

(7) 空調機のフロン回収作業は冷媒回収技術者又は冷媒フロン類取扱技術者が行うものとし、回収証明書及び受入証明書等を1部ずつ提出すること。
 (8) 環境省が提唱する大気汚染防止法の改正に基づき飛散防止に努め事前調査資料を都道府県等に報告するものとする。

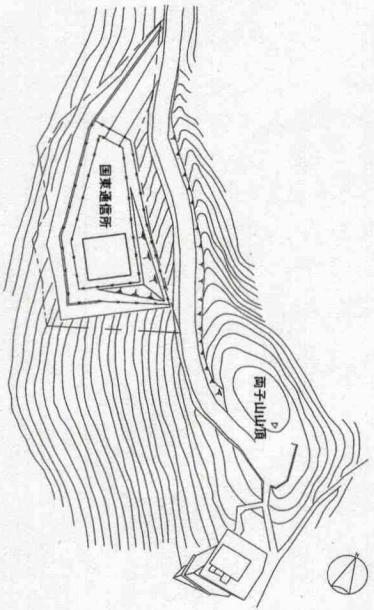
事前調査（書面調査、現地調査、資料採取分析）結果、下記のとおりとする。
 ・外壁（吹付タイル）・・・石綿有
 ・壁（石こうボード）・・・石綿無
 ・床（Pタイル）・・・石綿無

(9) 据付完了後、監督官の立会いにて試運転を行うこと。
 (10) 工事期間は、市道復旧後の令和8年2月から3月末日とする。

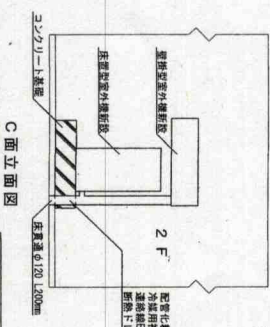
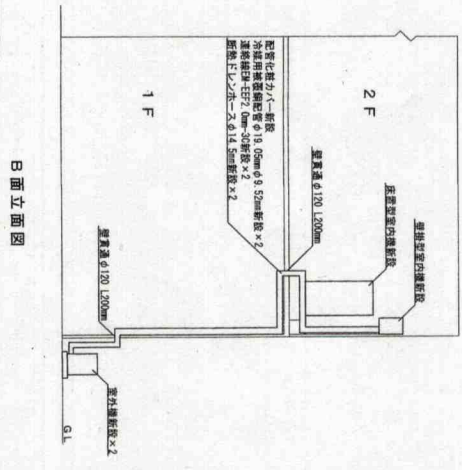
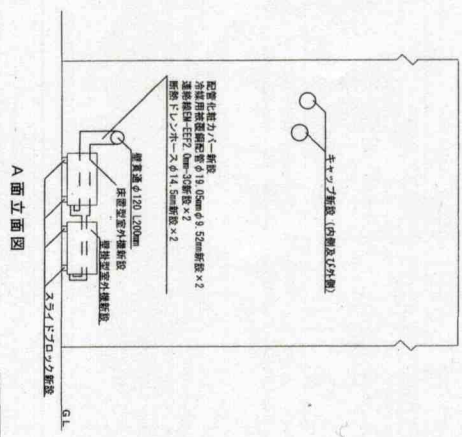
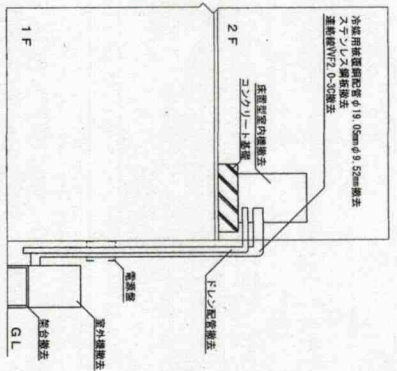
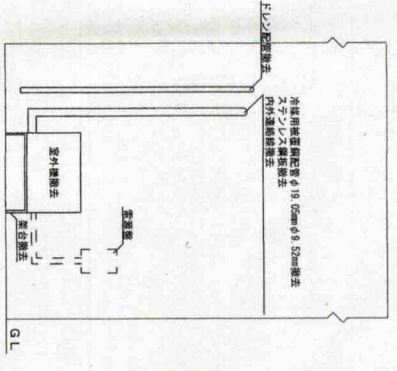
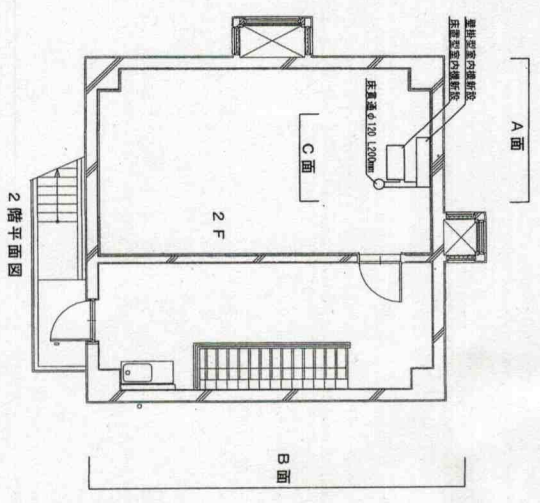
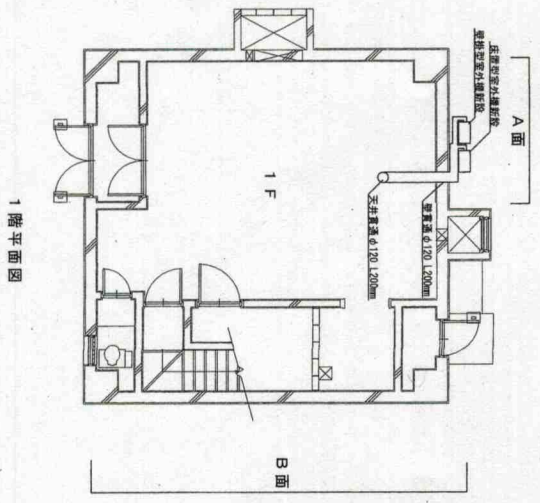
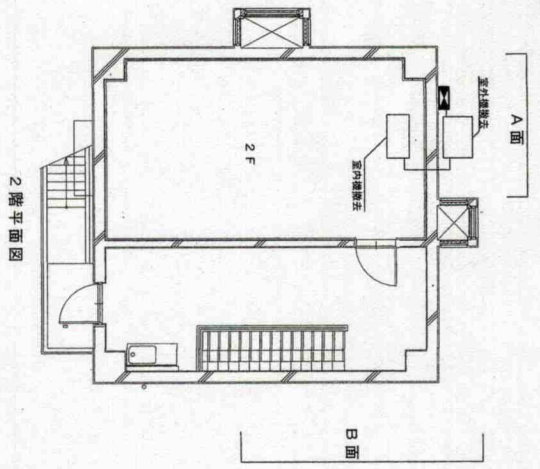
官給品内訳

製造会社	馬力	室内機	室外機	電圧	型式	数量
ダイキン	3.0	FAP80FB	RZRPP80BYT	三相200V	壁掛	1
ダイキン	3.0	FVP80FC	RZRPP80BYT	三相200V	床置	1

国東通信所 配置図 (S=1/5,000)



件名	令和7年度国東通信所空調機取替		
仕様書			
図名	図示年月日	7.10.7	2/3
縮尺	別府駐屯地業務隊		



〔撤去数量一覧表〕

室外機 (ダイキン RP224BGER)	1台
室内機 (ダイキン FVVDP224AR)	1台
冷媒用被覆銅管 φ19.05mm	7m
"	φ9.52mm
"	7m
接続線 VVF2.0mm-3C	8m
ステンレス鋼板	6m

〔設置数量一覧表〕

室外機 (壁掛型)	1台
室内機 (壁掛型)	1台
冷媒用被覆銅管 φ15.88mm (壁掛型)	1.2m
冷媒用被覆銅管 φ9.52mm (壁掛型)	1.2m
断熱ドレンホース φ14.5mm (壁掛型)	1.2m
接続線 EHV-EFF2.0mm-3C (壁掛型)	1.3m
室外機 (床置型)	1台
室内機 (床置型)	1台
冷媒用被覆銅管 φ15.88mm (床置型)	9m
冷媒用被覆銅管 φ9.52mm (床置型)	9m
断熱ドレンホース φ14.5mm (床置型)	9m
接続線 EHV-EFF2.0mm-3C (床置型)	1.0m
配管化粧カバー	1.1m
キャップ φ100mm	4枚
スライドパネル L600mm	4個

〔新設図〕

件名	令和7年度国東通信所空調機取替
図名	平面図・立面図
図尺	1:100
年月日	7.10.7
縮	3/3

別府駐屯地業務隊