
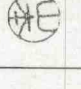
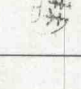


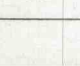


令和7年度別府駐屯地トイシ改修工事

件名		令和7年度別府駐屯地トイシ改修工事									
業務隊長	管理科長	営繕班長	工事企画	施設管理	科付係長	電気係長	水道係長				
											
陸上自衛隊 別府駐屯地業務隊 管理科 図面番号 1/37											

仕 様 書

1 件 名 令和7年度別府駐屯地トイシ改修工事
 2 場 所 大分県別府市大字鶴見字鶴見原4548-143 陸上自衛隊別府駐屯地
 3 建物概要

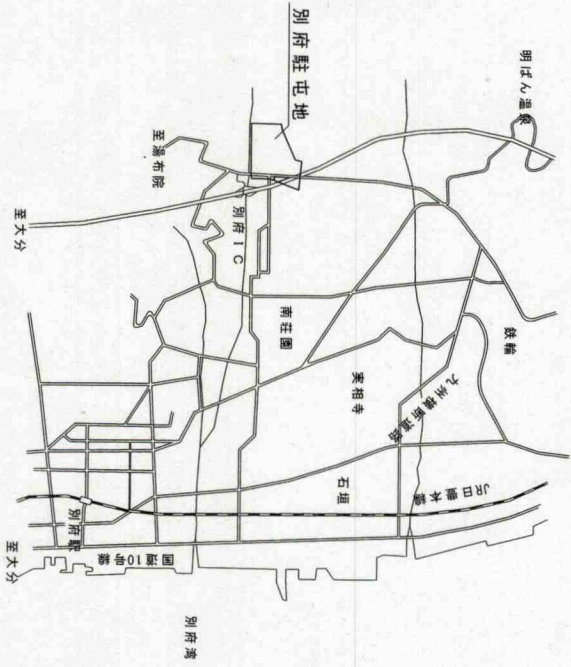
建物番号	構造	面積	建設年月日	改修履歴	備考
203	RC-1	442.74㎡/442.74㎡	S52.3.31	H9.11	
207	RC-1	234.71㎡/234.71㎡	S52.3.31	—	
302	RC-3	1,137.85㎡/3,998.67㎡	S54.3.23	H29.6	
309	RC-3	1,640.40㎡/4,841.75㎡	S53.4.17	H29.3	
401	RC-2	454.25㎡/908.52㎡	S53.4.20	—	
504	RC-1	868.14㎡/868.14㎡	S52.3.31	H19.2	
620	RC-2	359.36㎡/698.61㎡	H3.3.22	—	
625	RC-1	2,128.95㎡/2,488.85㎡	H6.11.14	—	
626	RC-4	1,194.00㎡/4,797.00㎡	H6.12.26	—	
629	RC-4	1,122.00㎡/4,519.75㎡	H9.11.6	—	
630	S-1+RC-2	1,727.20㎡/2,083.40㎡	H15.1.31	—	

- 4 工事概要
- (1) 和式便器撤去
 - (2) 洋式便器撤去
 - (3) 洋式便器新設 (和洋工法)
 - (4) 洋式便器新設 (在来工法)
 - (5) トイレブース改修
 - (6) トイレブース開閉手変更
 - (7) 木製建具撤去
 - (8) 給排水配管改修
 - (9) 電気設備改修
 - (10) 天井ボート下張替
 - (11) 廃材処分
 - (12) アスベスト事前調査結果報告

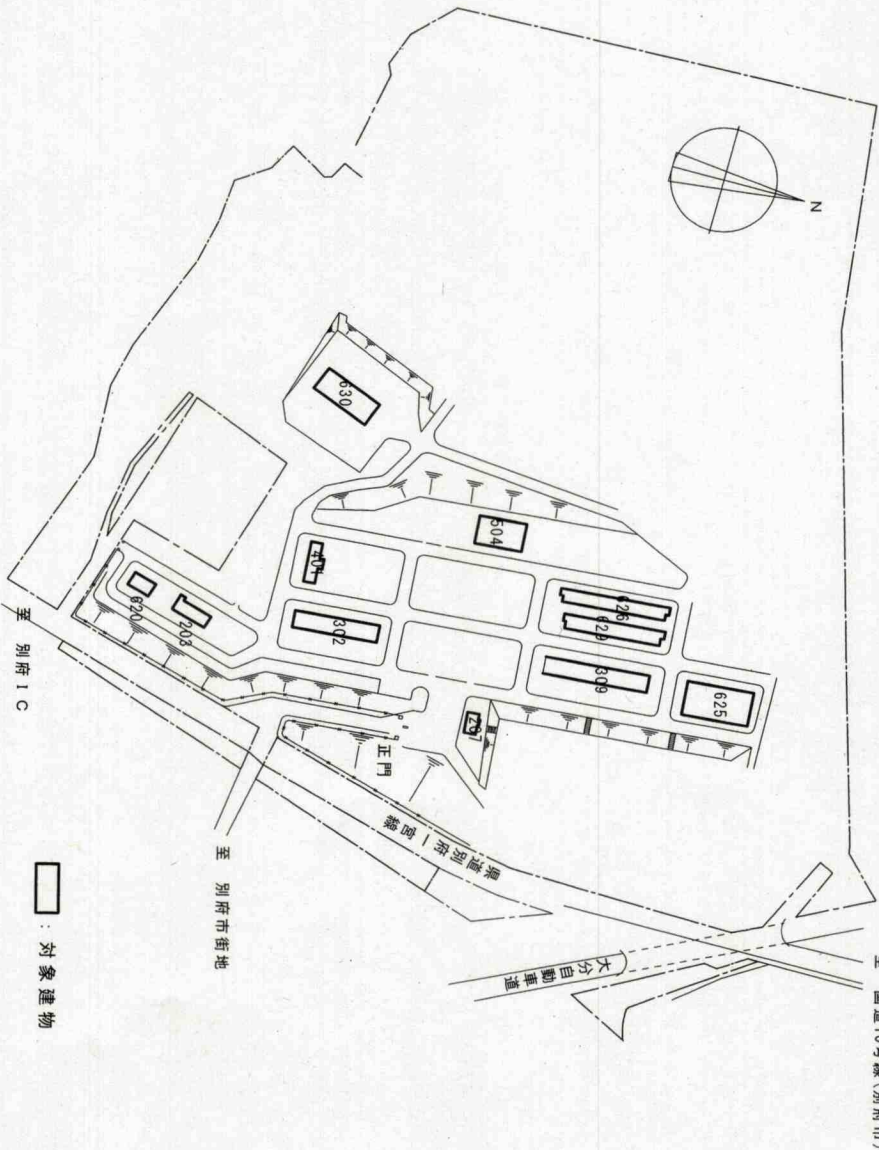
- 5 一般事項
- (1) 本工事は、本仕様書によるほか国土交通省大臣官房庁常務総監監修「公共建築 (改修) 工事標準仕様書 (建築工事種、機械設備工事種、電気設備工事種)、建築改修工事監理指針、メーカー仕様、並びに「建築法」に基づき、施工体制台帳の作成等) について、法令に遵守のうえ実施するものとする。
 - (2) 受注者は、本工事現場に現場代理人を配置するものとし、監督官との連絡体制を確保するものとする。
 - (3) 本工事に掛かる前に必ず現場にて監督官と打合せ及び日報調整を行うものとする。
 - (4) 本工事は、着工前・竣工後、主要な作業状況及び監督官の指示する箇所を撮影するとともに、工事後隠蔽となる部分は隠蔽写真管理を実施するものとする。工事完了後、A4判工事写真写真帳に整理して監督官に1部提出するものとする。
 - (5) 本仕様書等に記載なき事項といえども、技術上当然施工すべき事項については、受注者の負担において実施するものとする。本工事にあたっては、火災予防、労働安全及び在来施設等の保護による落下防止設備を設ける等、十分注意を払うものとし、万が一破損した場合は、受注者の責任において速やかに原状に復元するものとする。特に塵上からの落下・飛散による事故が起きないように注意するものとする。
 - (6) 本仕様書及び工事に際し、疑義を生じた場合は、監督官と協議のうえ実施するものとする。
 - (7) 本工事に使用する材料は全て新品とし、監督官の検査を受け、合格したものを使用する。
 - (8) 本工事で生じた発生材のうち、監督官が指示する金属くずについては、種別毎に整理したうえで指定場所へ搬入し、所定の調査を分し、マニフェスト (E票) の写しを提出するものとする。
 - (9) 本工事に必要な電力及び給水等は、請負者にて準備することを基本とする。
 - (10) 本工事は平日を基本とするが、やむを得ず休日作業が必要となった際は事前に監督官と調整を行うものとする。
 - (11) 本工事は平日を基本とするが、やむを得ず休日作業が必要となった際は事前に監督官と調整を行うものとする。
 - (12) 一日の作業終了時は、現場の清掃及び片付けを実施するものとする。
 - (13) 本仕様書に記載されている寸法等は標準寸法であるため、施工に先立ち現場調査のうえ実施するものとする。
 - (14) 本工事に際し、外国人の入場には部隊側が指示様式により申請が必要であり、許可を受けた者のみ入場可能とする。
 - (15) また、部隊側の手続き上、許可までに2〜3カ月の期間を要する。

- 6 特記事項
- (1) 給排水配管
 - ア 給水配管は水道用耐衝撃性硬質ポリ塩化ビニル管とし、排水配管は排水用硬質塩化ビニル管を使用するものとする。
 - イ 既設配管との接合については、必要に応じて異種管継手を使用するものとする。
 - ウ 鋼管のねじ接合は、鋼管増部内面のライニング材を置いてねじを面取りしてから行うものとし、接合材にはJINMA K 1371による防食シート又は、ソーラーシートを使用し面取りをしないものとする。
 - エ コア付管は、接合部が露出部及び工具等によるキズ割には防止止めペイントを施すものとする。
 - オ 各配管は適切な支持間隔により支持金物・固定金物を設け、逆勾配とならないよう勾配をとるものとする。
 - (2) 保温工事
 - ア 給水配管はすべて保温を施すものとし、細部は以下による。
 - イ (イ)・Ⅷ (共通仕様書 表2.3.5、表2.3.6、表2.3.7)
 - ウ 衛生器具
 - エ 新設する洋式便器等は、以下製品若しくは同等以上のものとする。
 - オ 洋式便器 (和洋工法)
 - 洋式便器 (在来工法)
 - ト TOTO 床置床排水大便器 CFS4977BM #NW1
 - チ オノシユレツト TCF5855 #NW1
 - 洋式便器 (在来工法)
 - ト TOTO 床置床排水大便器 CS2322BM #NW1
 - チ オノシユレツト TCF2223E #NW1
 - ウ トイレブースは、下記製品若しくは同等以上とし、事前に監督官の承認を得るものとする。
 - エ 文化シヤッター機
 - 洋式シヤッター機
 - ト TOTO YH500
 - チ オノシユレツト TCF2223E #NW1
 - 紙巻器
 - ト TOTO YH500
 - チ オノシユレツト TCF2223E #NW1
 - エ タイル張り終了後、タイル表面を磨かないように清掃し、汚れを取り除く。やむを得ず清掃に酸液を用いる場合は、清掃前に十分水渡しをし、酸洗後は直ちに水洗いを行い、酸分が残らないようにすること。
 - (6) 施工完了後は、配線の絶縁抵抗測定を実施し、結果書を官側に提出するものとする。
 - (7) 事前調査・報告
 - ア 請負者は、「石綿含有建材が使用されているか否かの事前調査」を官側が別途契約した業者に実施させるものとする。事前調査の結果、試料採取・分析が必要となった場合は同様に変更させるものとする。また、契約金額が100万円以上となる場合は、事前調査の結果を大分県に報告し、報告書の写しを監督官へ提出すること。
 - イ 302号建物1階、2階の天井ボートは「石綿/酸が板」のため、試料採取・分析は不要とする。
 - ウ 石綿含有建材の撤去・処分
 - ア 石綿含有建材の撤去・処分については、関係諸法令等に基づき適切に行うものとする。
 - イ 302号建物1階、2階の天井ボート撤去の際は、レベル3アスベスト建材に対する養生措置とし、原型のまま手ばらして取り外すものとする。その際、破砕等に十分注意し施工するものとする。
 - ウ 302号建物1階、2階の天井ボート以外に石綿含有材が発生した場合は、別途監督官と協議とする。

件 名	令和7年度別府駐屯地トイシ改修工事		
図面名称	仕様書		
縮 尺	図面番号	2/37	R7.9.25
陸上自衛隊 別府駐屯地業務隊 管理科			

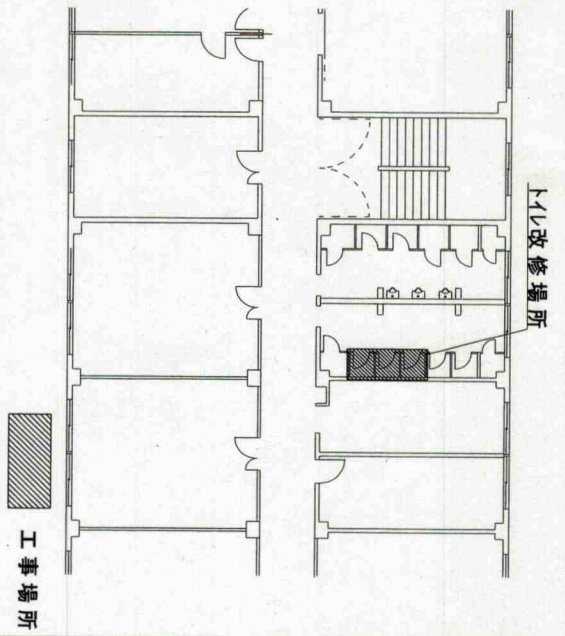


駐屯地案内図 S=NS

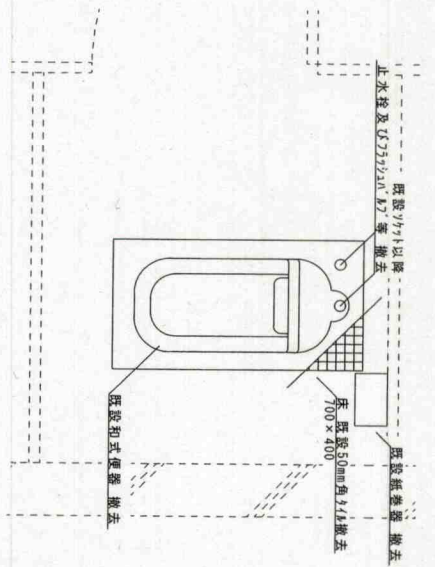


駐屯地配置図 S=1/5,000

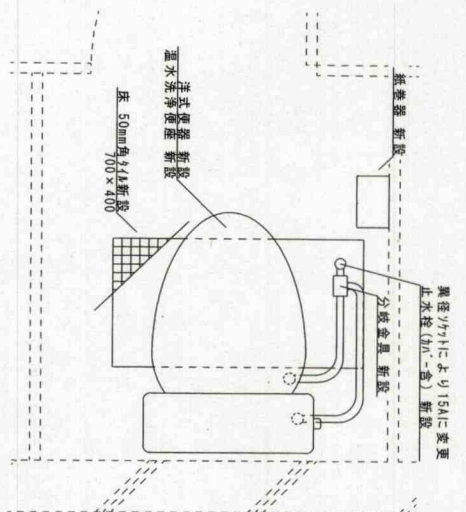
件名	令和7年度別府駐屯地トイロ改修工事			
図面名称	案内図・配置図			
縮尺	図示	図面番号	3/37	R7.9.25
陸上自衛隊		別府駐屯地業務隊		管理科



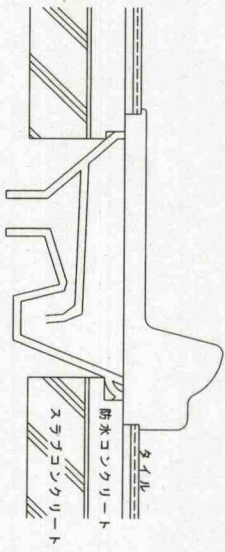
平面図 S=1:300



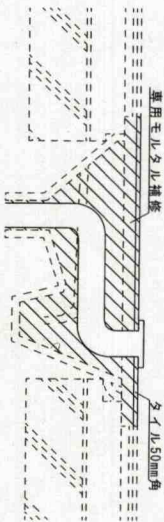
トイレ撤去参考図 S=1:15



トイレ新設参考図 S=1:15



既設便器標準断面図 S=1:10



便器撤去後補修断面図 S=1:10

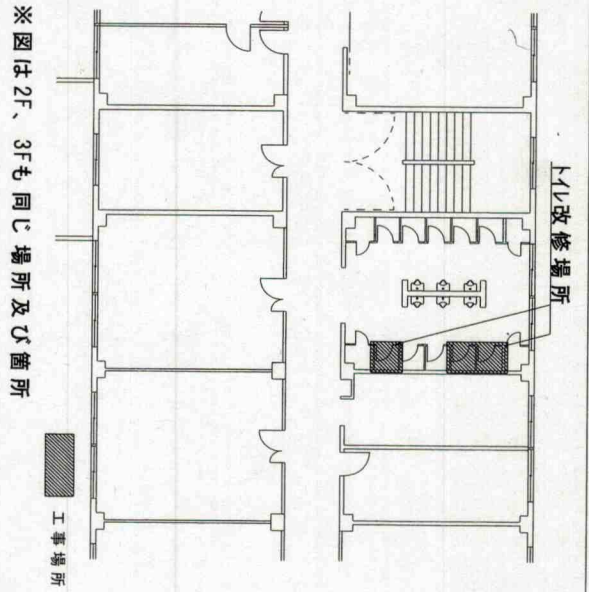
和式便器改修は和洋工法とし、既設洋式便器は新品に取り替えるものとする。
既設洋式便器の取替は既設と同じ向きに取付け、また、排水アジャスタター等により配管を施工するものとする。
既設洋式便器の給水は異径ソケットにより15Aに変換後、止水栓(カハ-含)及び分岐金具を新設するものとする。
作業終了の都度作業場所以外の衛生設備を使用可能とすること。

件名 令和7年度別府駐屯地トイレ改修工事

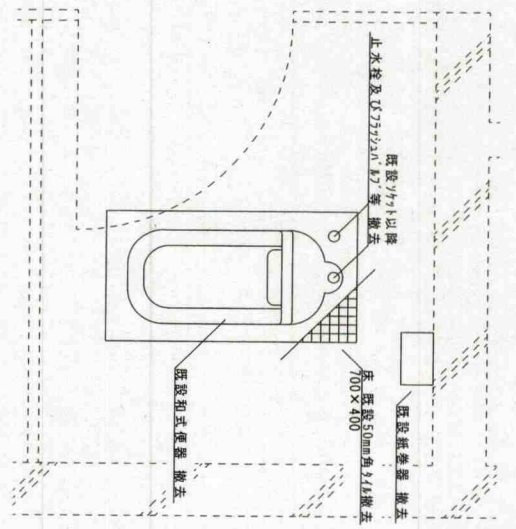
図面名称 302建物 1F女性衛生設備撤去・新設

縮尺 図示 図面番号 4/37 R7.9.25

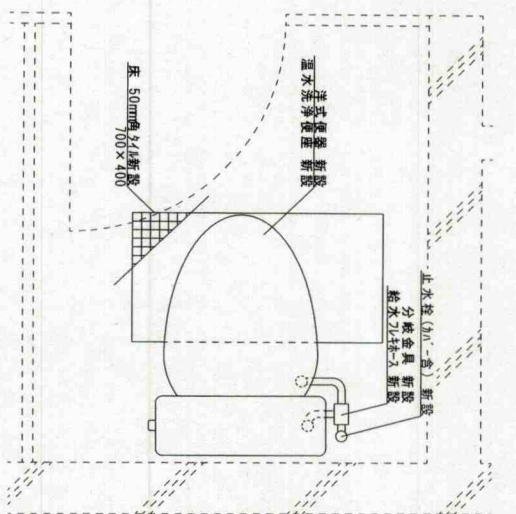
陸上自衛隊 別府駐屯地業務隊 管理科



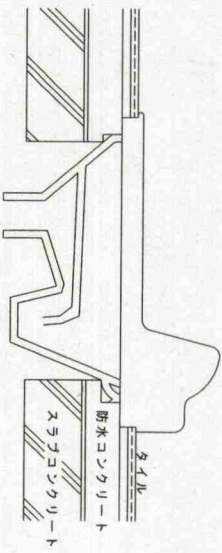
平面図 S=1:200



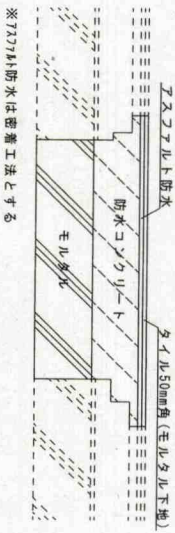
トイレ既設撤去参考図 S=1:15



トイレ新設参考図 S=1:15



既設便器標準断面図 S=1:10



床スラブ補修標準断面図 S=1:10

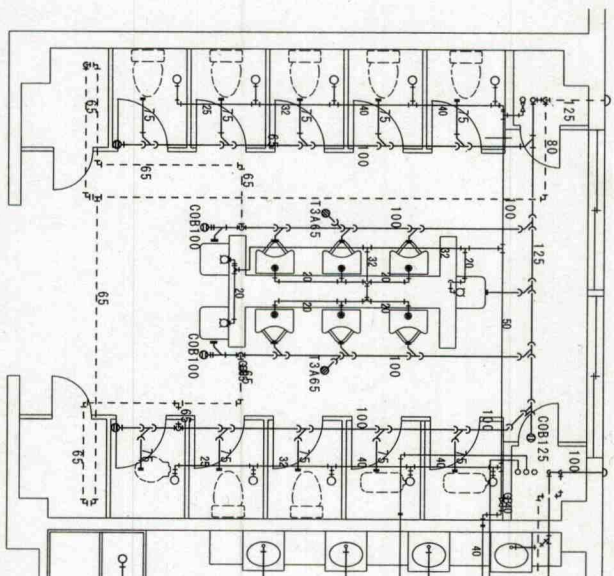
既設洋式便器は新品に取り替えるものとする。
 既設洋式便器の取替は扉を正面に取付けること、また、排水アジャスター等により配管を施工するものとする。
 作業終了の都度作業場所以外の衛生設備を使用可能にすること。

件名 令和7年度別府駐屯地トイレ改修工事

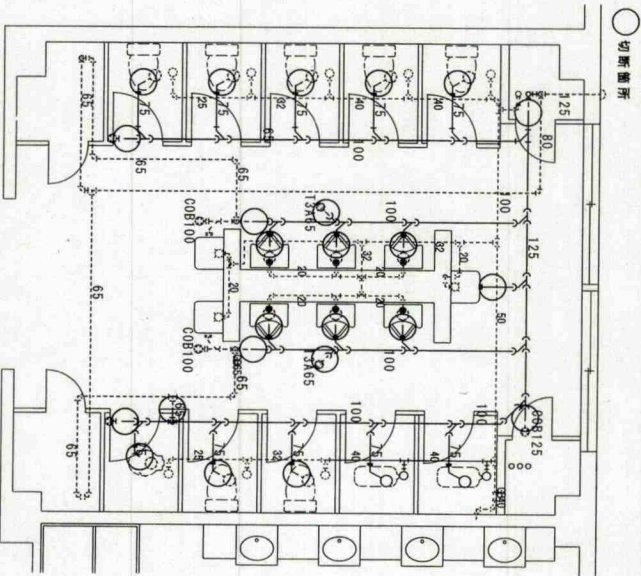
図面名称 302建物 2F~3F 衛生設備 撤去・新設

縮尺 図示 図面番号 5/37 R7.9.25

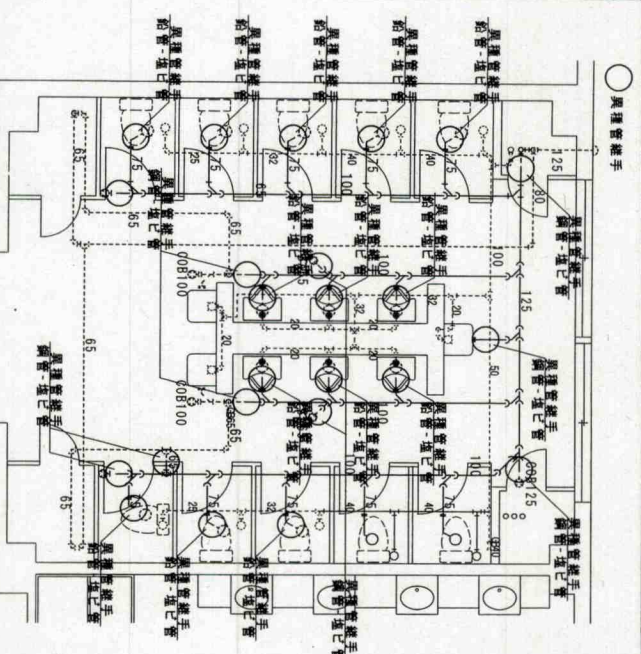
陸上自衛隊 別府駐屯地業務隊 管理科



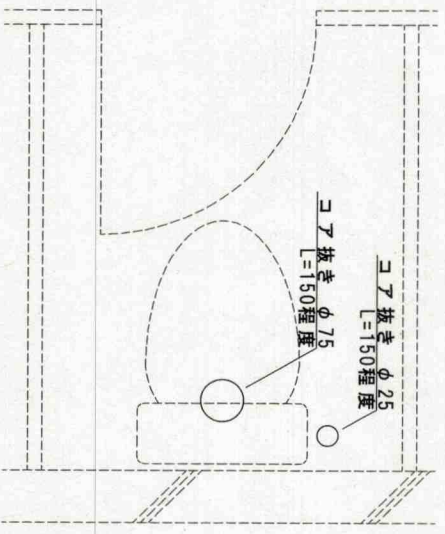
既設給排水管図 S=1:60



撤去給排水管図 S=1:50



新設給排水管図 S=1:50



2F、3Fトイシは天井内配管とする。
 天井内配管施工時に使用材料が搬入出来ない場合は適切な長さにて切断し天井内で接合するものとする。
 給水管は全て保温を施工すること。
 給水管は水道用耐衝撃性硬質塩化ビニル管(HI)を使用し、接合部は漏れが無いよう施工すること。
 排水配管は塩ビ管(VU)を使用し、既設接合部は異種管継手を使用し漏れが無いよう施工すること。
 排水配管は勾配を確実に取り滞留が無いように施工すること。
 各配管類は支持金物を基準内に施工し、必要に応じて支持金物を増設するものとする。
 床排水、清掃口等の配管撤去において切断部は、適切な箇所とする。
 大便器及び小便器排水配管は立下り中間までを既設再使用(給管)とし、以降を新設(塩ビ管)とする。
 和式から洋式に改修する大便器の給水・排水配管はコア抜きをし本管まで新規の配管とする。
 大便器及び小便器の新設配管にはフランチ継手を使用すること。

件名 令和7年度別府駐屯地トイシ改修工事

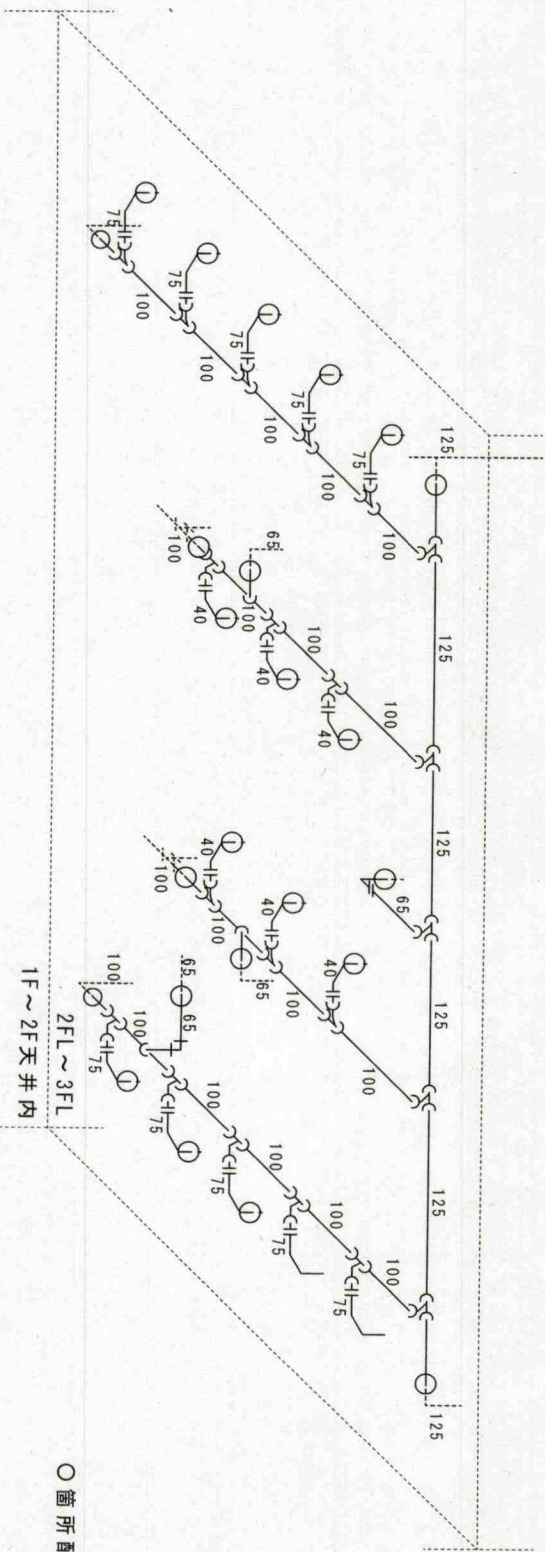
図面名称 302建物 2F～3F 給排水管等撤去・新設

縮尺 図示 図面番号 6/37 R7.9.25

貫通口配置図 S=1:15

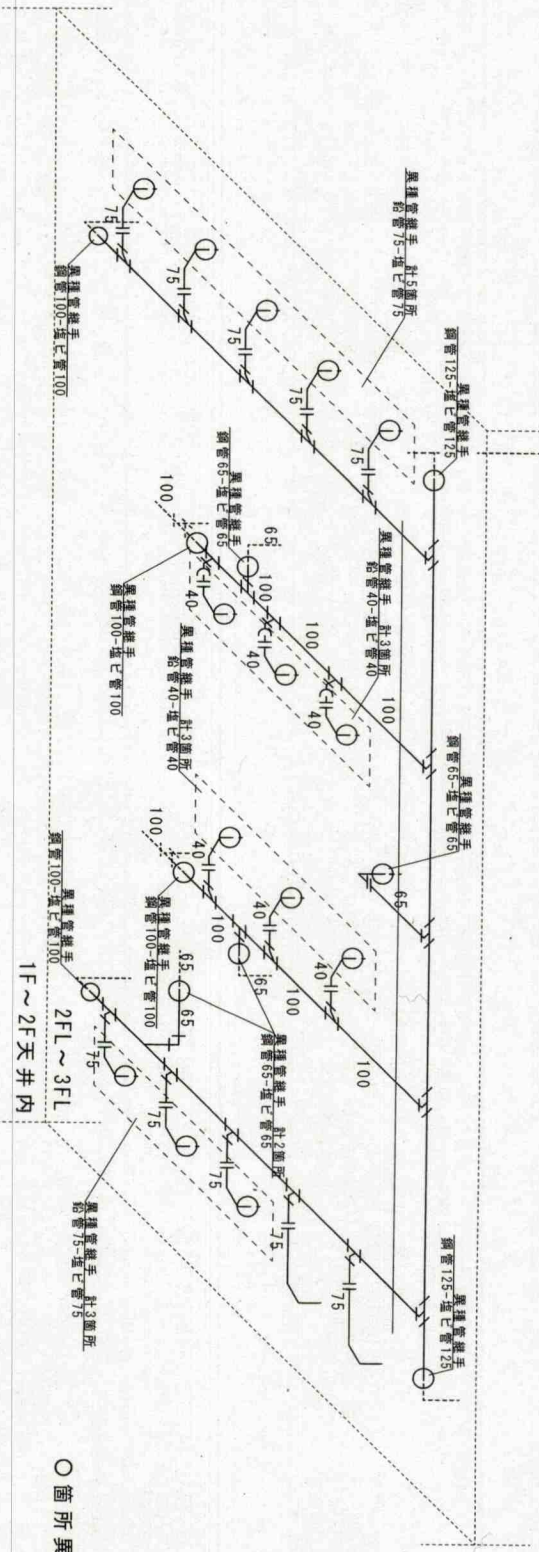
陸上自衛隊 別府駐屯地業務隊 管理科

排水（撤去）



○ 箇所配管切断部

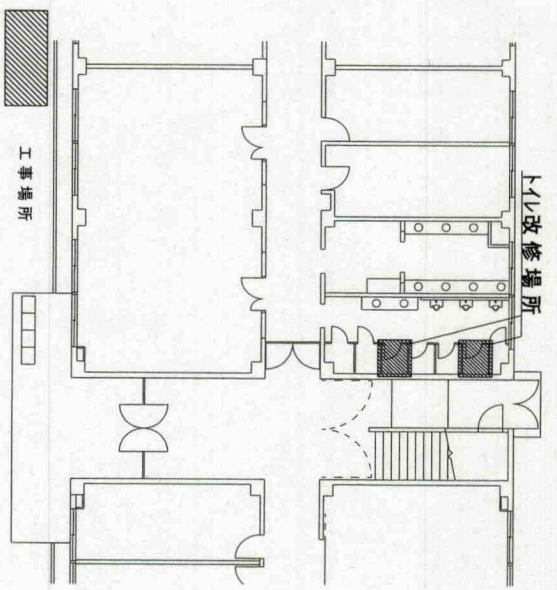
排水（新設）



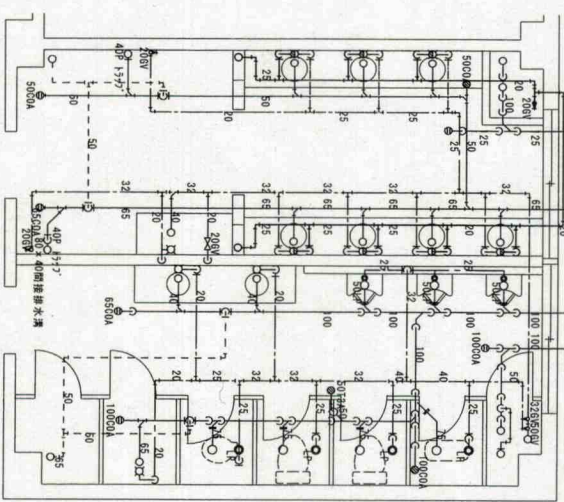
○ 箇所異種管継手施工部

実線部撤去及び新設。

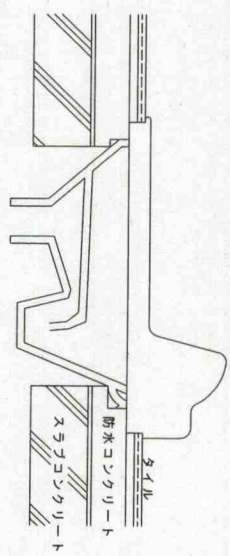
件名	令和7年度別府駐屯地トイロ改修工事		
図面名称	302建物 2F~3F 撤去・新設配管 トイロメ		
縮尺	-	図面番号	7/37
			R7.9.25
陸上自衛隊 別府駐屯地業務隊 管理科			



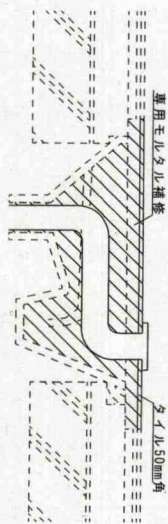
平面図 S=1:300



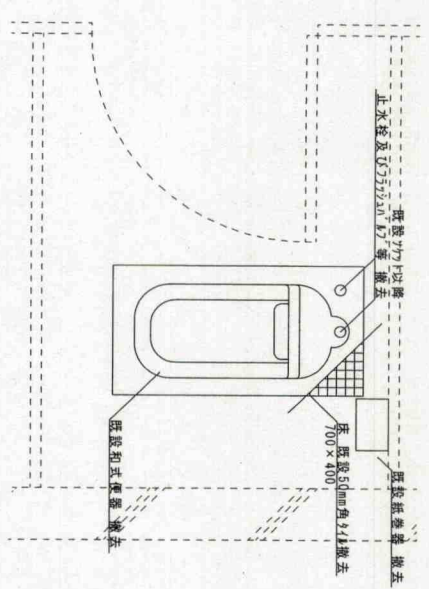
既設給排水管図 S=1:50



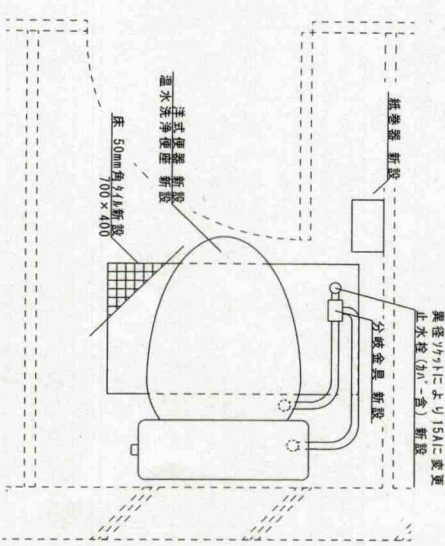
既設便器標準断面図 S=1:10



便器撤去後補修断面図 S=1:10



トイレ既設撤去参考図 S=1:15



トイレ改修参考図 S=1:15

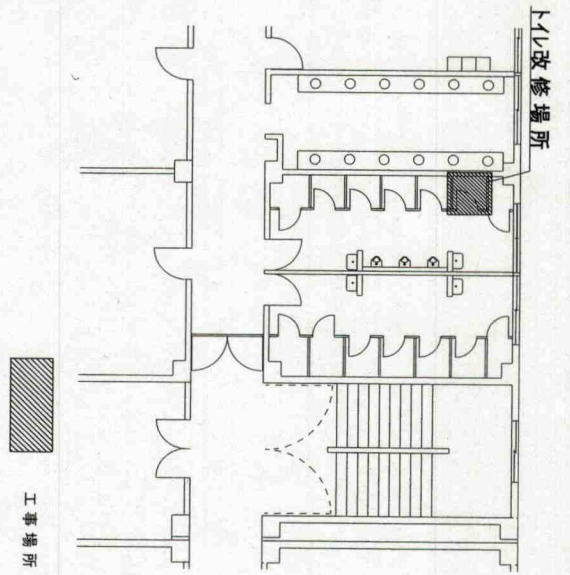
和式便器改修は和洋工法とし、既設洋式便器は新品に取り替えるものとする。
既設洋式便器の取替は扉を正面に取付けること。
作業終了の都度作業場所以外の衛生設備を使用可能にすること。

令和7年度別府駐屯地トイレ改修工事

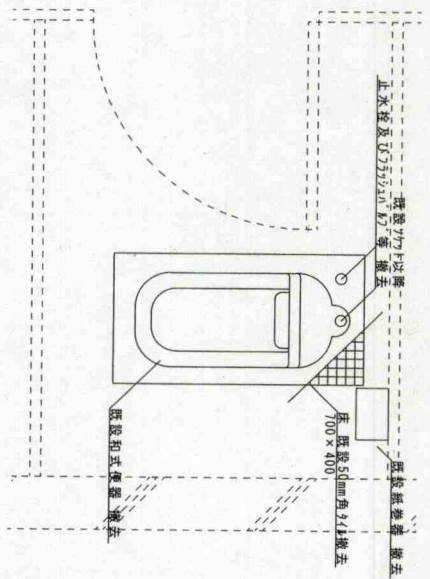
309建物 1F 衛生設備撤去・新設

図面名称 縮 尺 図 示 図面番号 9/37 R7.9.25

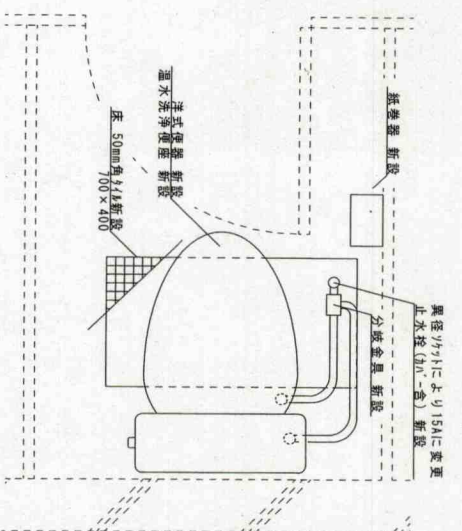
陸上自衛隊 別府駐屯地業務隊 管理科



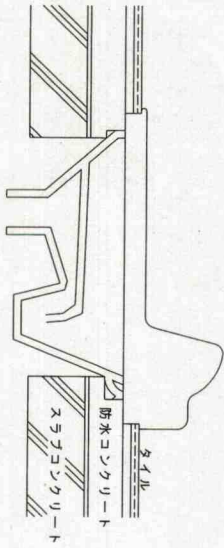
平面図 S=1:150



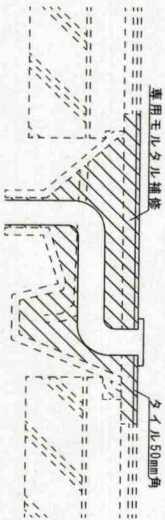
トイレ既設撤去参考図 S=1:15



トイレ改修参考図 S=1:15



既設便器標準断面図 S=1:10



便器撤去後補修断面図 S=1:10

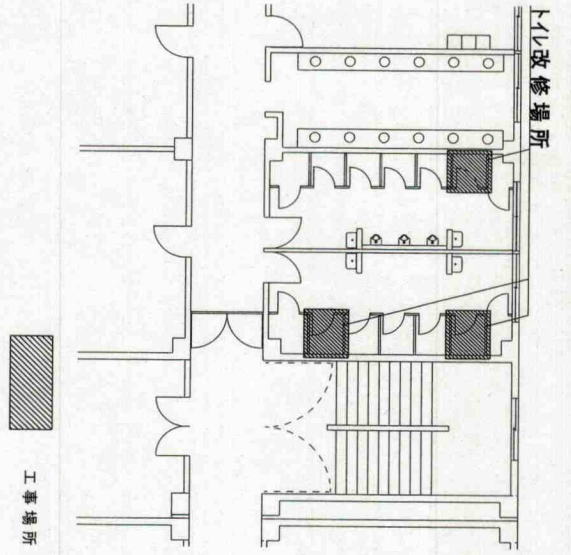
和式便器改修は和洋工法とする。
分岐金具から便器本体までホースの長さが足りない場合は給水延長ホースを使用すること。
作業終了都度作業場所以外の衛生設備を使用可能にすること。

件名 令和7年度別府駐屯地トイレ改修工事

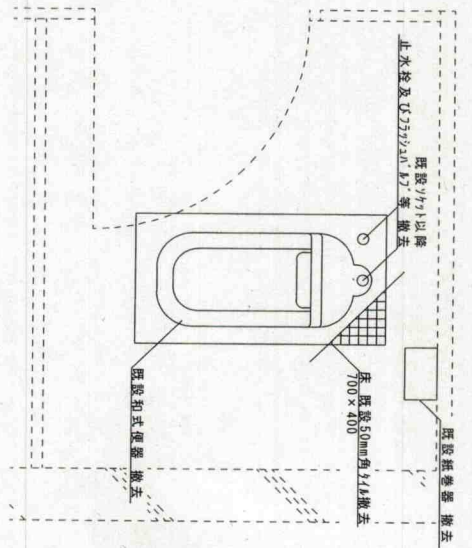
図面名称 309建物 2F 衛生設備撤去・新設

縮尺 図示 図面番号 10/37 R7.9.25

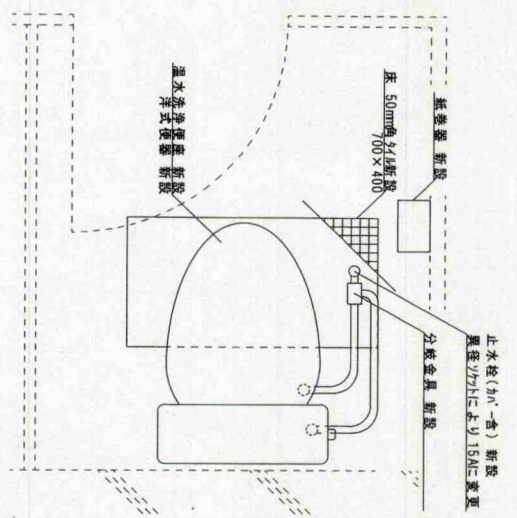
陸上自衛隊 別府駐屯地業務隊 管理科



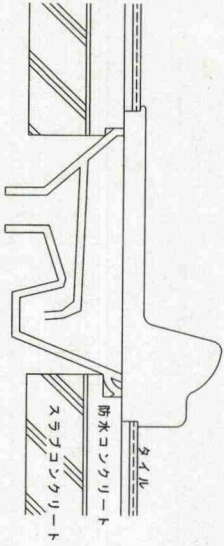
平面図 S=1:150



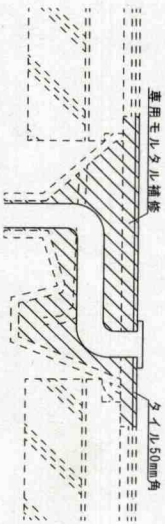
トイレ既設撤去参考図 S=1:15



トイレ改修参考図 S=1:15



既設便器標準断面図 S=1:10



便器撤去後補修断面図 S=1:10

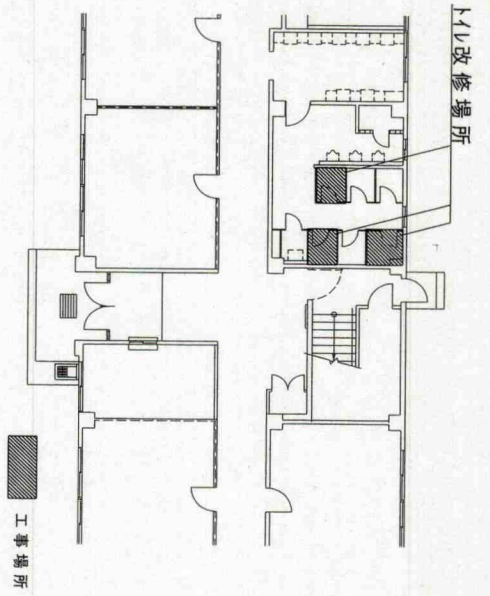
和式便器改修は和洋工法とし、既設洋式便器は新品に取り替えるものとする。
 既設洋式便器の取替は扉を正面に取付けること、また、排水アジャスター等により配管を施工するものとする。
 左右に施工場所がある場合は、反転した位置に施工するものとする。
 勤務隊舎になるため、作業終了都の度作業場所以外の衛生設備を使用可能にすること。

件名 令和7年度別府駐屯地トイレ改修工事

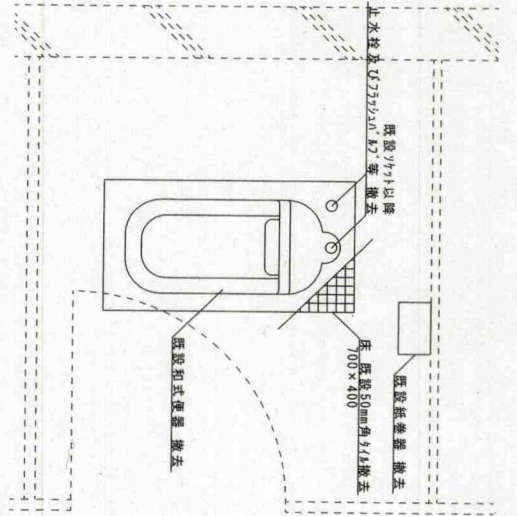
図面名称 309建物 3F 衛生設備撤去・新設

縮尺 図示 図面番号 11/37 R7.9.25

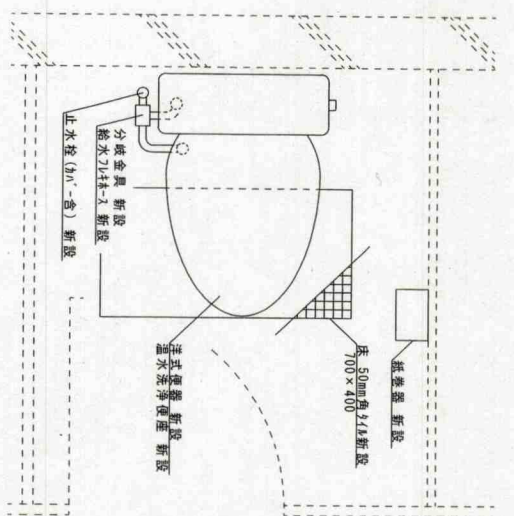
陸上自衛隊 別府駐屯地業務隊 管理科



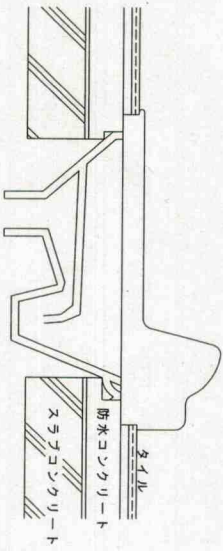
平面図 S=1:200



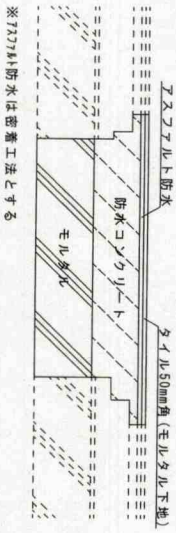
1F既設撤去参考図 S=1:15



1F新設参考図 S=1:15



既設便器標準断面図 S=1:10



床スラコ補修標準断面図 S=1:10

図は1F、2Fも同じ場所及び箇所

既設洋式便器の取替は扉を正面に取付けること、また、排水アジャスター等により配管を施工するものとする。左右に施工場所がある場合は反転した位置に施工するものとする。

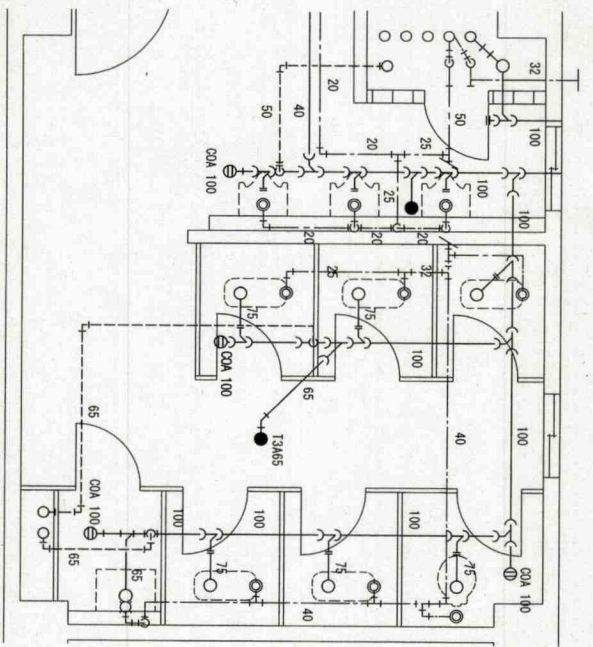
既設洋式便器の給水は異径ソケットにより15Aに変換後、止水栓(カハ-含)及び分岐金具を新設するものとする。作業終了の都度作業場所以外の衛生設備を使用可能にすること。

件名 令和7年度別府駐屯地トイレ改修工事

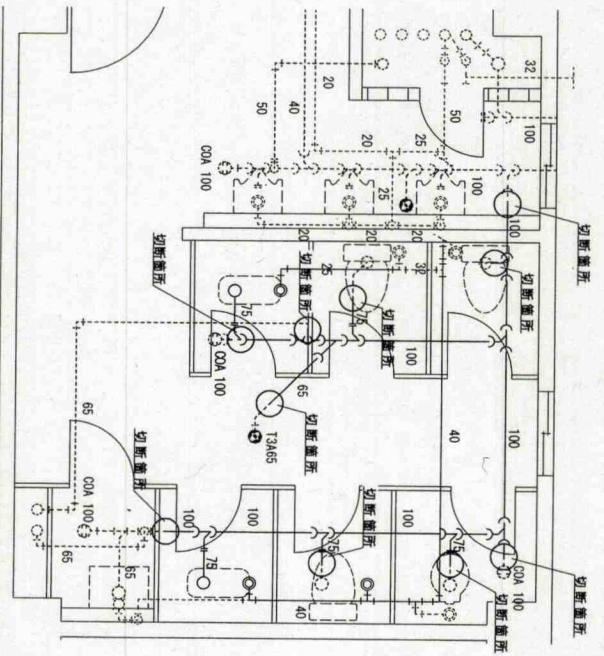
図面名称 626建物 1F~2F 衛生設備撤去・新設

縮尺 図示 図面番号 12/37 R7.9.25

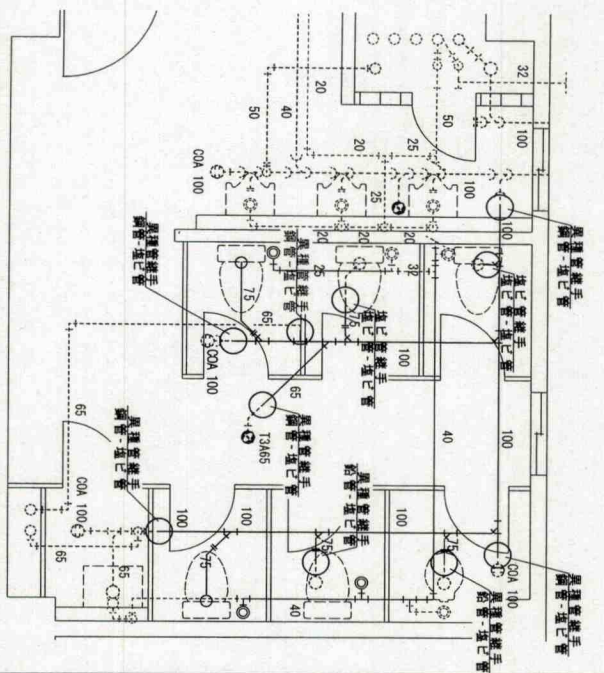
陸上自衛隊 別府駐屯地業務隊 管理科



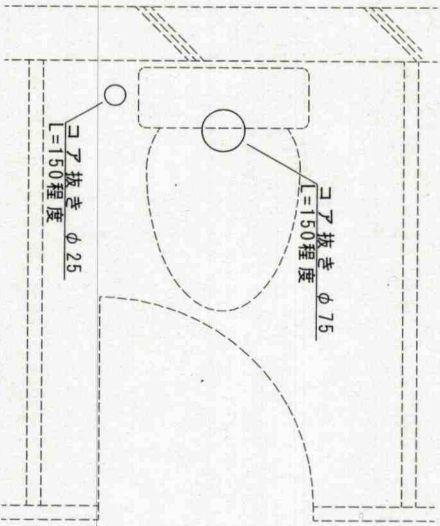
既設給排水管図 S=1:50



撤去給排水管図 S=1:50



新設給排水管図 S=1:50



※施工場所が反対の場合は反転位置

貫通口配置図 S=1:15

1Fはピット内配管、2Fは天井内配管。
 1Fピット内配管施工時に使用材料が搬入出来ない場合は適切な長さに切断しピット内で接合するものとする。
 給水配管は全て保温を施工すること。
 給水配管は水道用耐衝撃性硬質塩化ビニル管(HI)を使用し、接合部は漏れが無いよう施工すること。
 排水配管は塩ビ管(VU)を使用し、既設接合部は異種管継手を使用し漏れがない様施工すること。
 排水配管は勾配を確実に取り滞留が無いように施工すること。
 各配管類は支持金物を基準内に施工し、必要に応じて支持金物を増設するものとする。
 床排水、清掃口等の配管撤去において切断部は、適切な箇所とする。
 大便器及び小便器排水配管は立下り中間までを既設再使用(鉛管)とし、以降を新設(塩ビ管)とする。
 和式から洋式に改修する大便器の給水・排水配管はコア抜きをし本管まで新規の配管とする。
 大便器及び小便器の新設配管にはフランチ継手を使用すること。

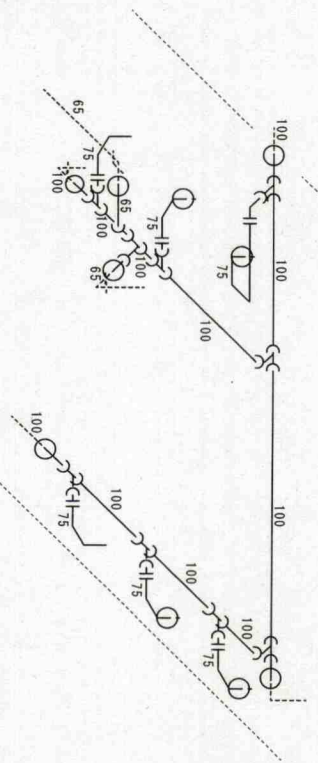
件名 令和7年度別府駐屯地トイシ改修工事

図面名称 626建物 1F~2F 給排水管等撤去・新設

縮尺 図示 図面番号 13/37 R7.9.25

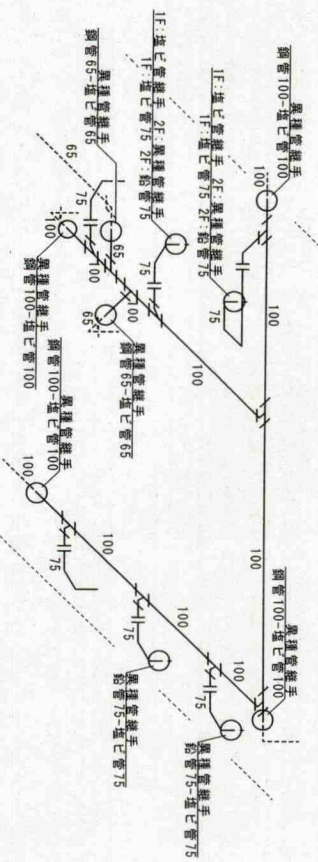
陸上自衛隊 別府駐屯地業務隊 管理科

排水



1FL・2FL
1F地下ピット内・1F天井内

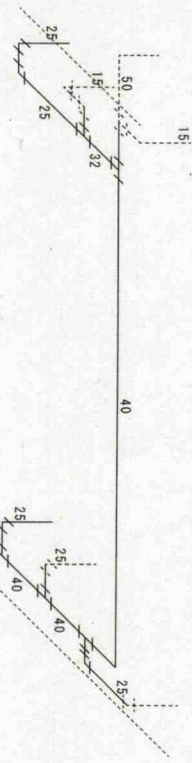
撤去配管図 (排水)
実線部撤去



1FL・2FL
1F地下ピット内・1F天井内

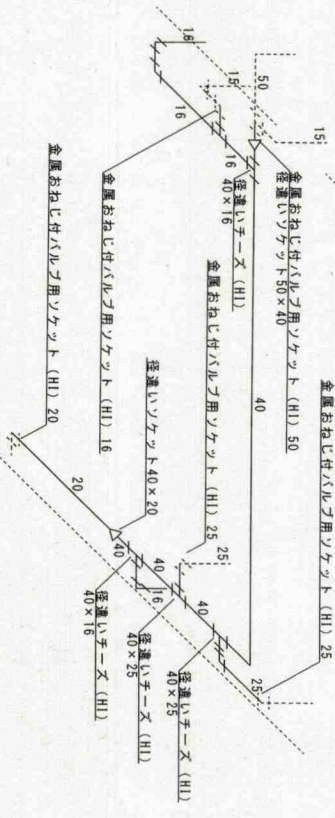
新設配管図 (排水)
実線部新設

給水



1FL・2FL
1F地下ピット内・1F天井内

撤去配管図 (給水)
実線部撤去

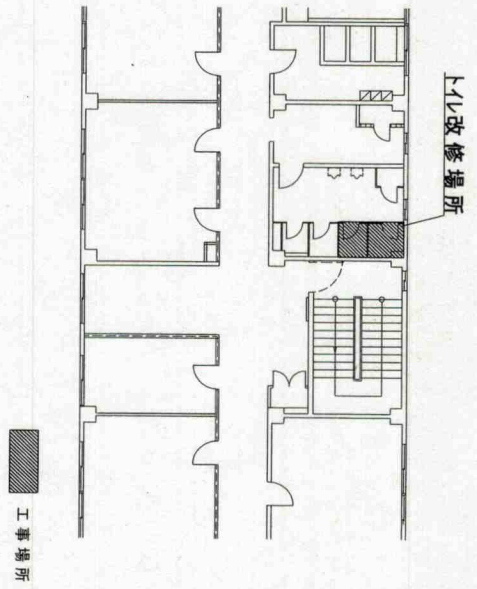


1FL・2FL
1F地下ピット内・1F天井内

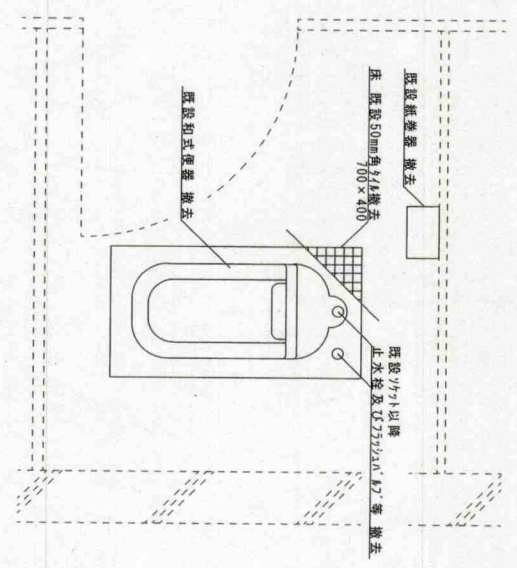
撤去配管図 (給水)
実線部新設

実線部撤去及び新設

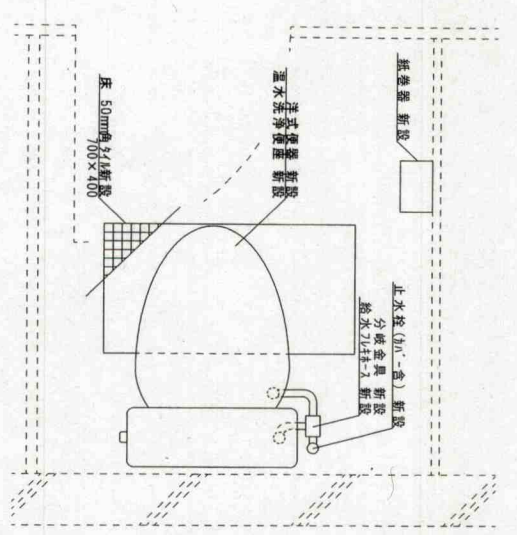
件名	令和7年度別府駐屯地トイル改修工事		
図面名称	626建物	1F~2F 撤去・新設配管	アソメ図
縮尺	—	図面番号	14/37
			R7.9.25
陸上自衛隊 別府駐屯地業務隊 管理科			



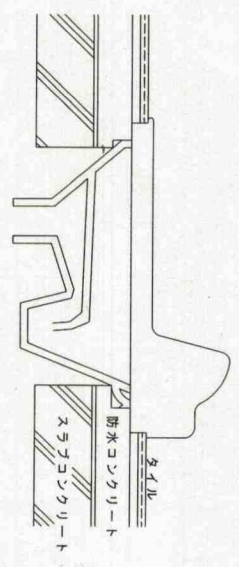
平面図 S=1:200



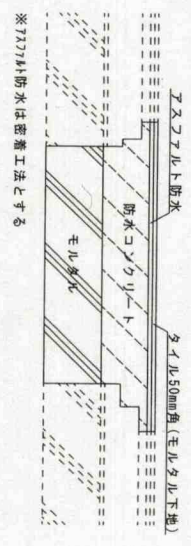
トイレ既設撤去参考図 S=1:15



トイレ新設参考図 S=1:15



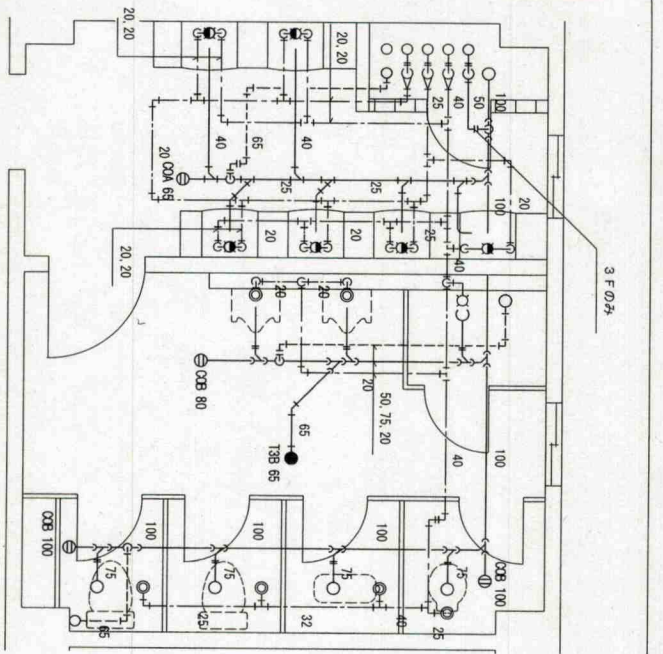
既設便器標準断面図 S=1:10



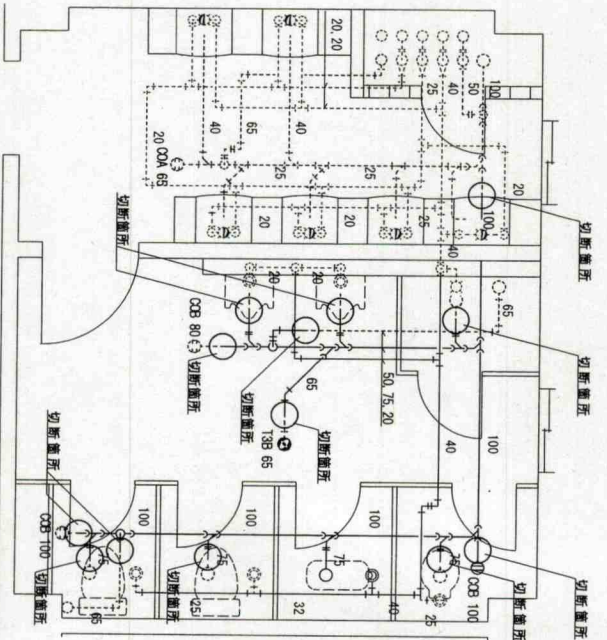
床スラブ補修標準断面図 S=1:10

図は3F、4Fと同じ場所及び箇所。
 既設洋式便器の取替は扉を正面に取付けること、また、排水アジャスター等により配管を施工するものとする。
 既設洋式便器の給水は異径ソケットにより15Aに変換後、止水栓(カハ-含)及び分岐金具を新設するものとする。
 作業終了の都度作業場所以外の衛生設備を使用可能にすること。

件名	令和7年度別府駐屯地トイレ改修工事			
図面名称	626建物	3F~4F	衛生設備	撤去・新設
縮尺	図示	図面番号	15/37	R7.9.25
陸上自衛隊 別府駐屯地業務隊 管理科				

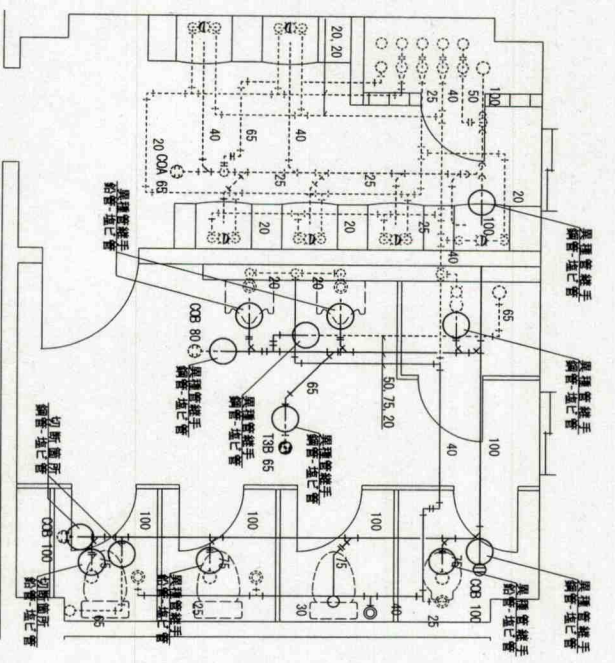


既設給排水管図 S=1:50



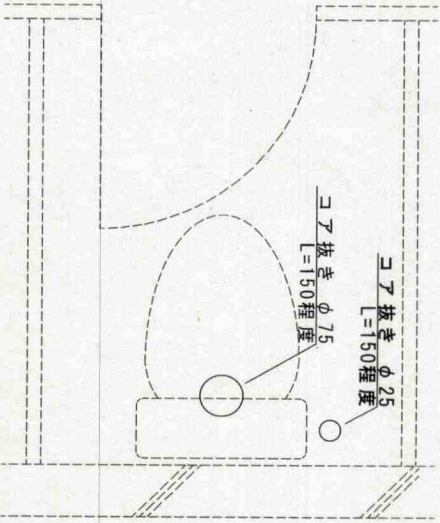
撤去給排水管図 S=1:50

実線部撤去



新設給排水管図 S=1:50

実線部新設



貫通口配置図 S=1:15

3F、4Fトイレは天井内配管とする。
 天井内配管施工時に使用材料が搬入出来ない場合は適切な長さに切断し天井内で接合するものとする。
 給水配管は全て保温を施工すること。
 給水配管は水道用耐衝撃性硬質塩化ビニル管(HI)を使用し、接合部は漏れが無いよう施工すること。
 排水配管は塩ビ管(VU)を使用し、既設接合部は異種管継手を使用し漏れが無いよう施工すること。
 排水配管は勾配を確実に取り滞留が無いように施工すること。
 各配管類は支持金物を基準内に施工し、必要に応じて支持金物を増設するものとする。
 床排水、清掃口等の配管撤去において切断部は、適切な箇所とする。
 大便器及び小便器排水配管は立下り中間までを既設再使用(鉛管)とし、以降を新設(塩ビ管)とする。
 和式から洋式に改修する大便器の給水・排水配管はコア抜きをし本管まで新規の配管とする。
 大便器及び小便器の新設配管にはフランチ継手を使用すること。

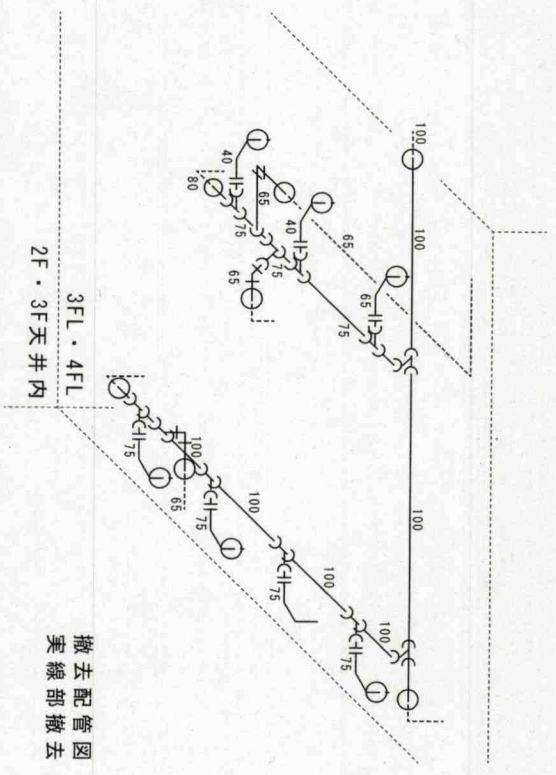
件名 令和7年度別府駐屯地トイレ改修工事

図面名称 626建物 3F~4F 給排水管等撤去・新設

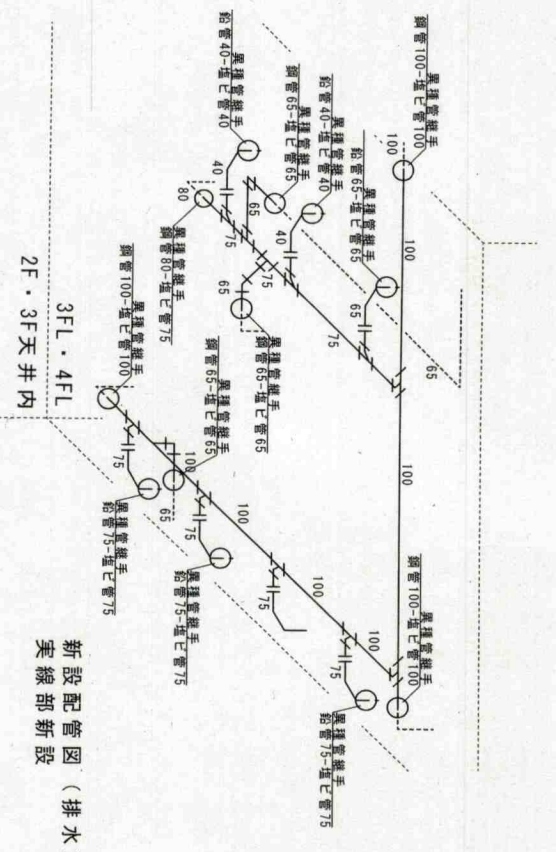
縮尺 図示 図面番号 16/37 R7.9.25

陸上自衛隊 別府駐屯地業務隊 管理科

排水

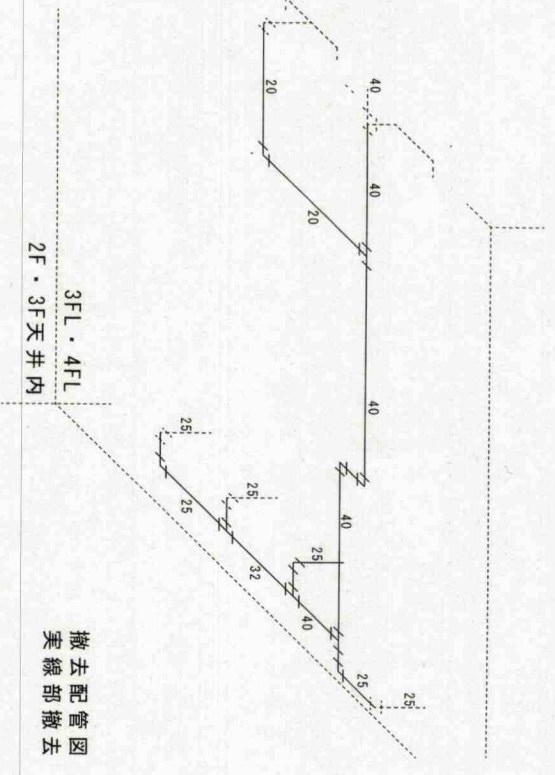


撤去配管図 (排水)
実線部撤去

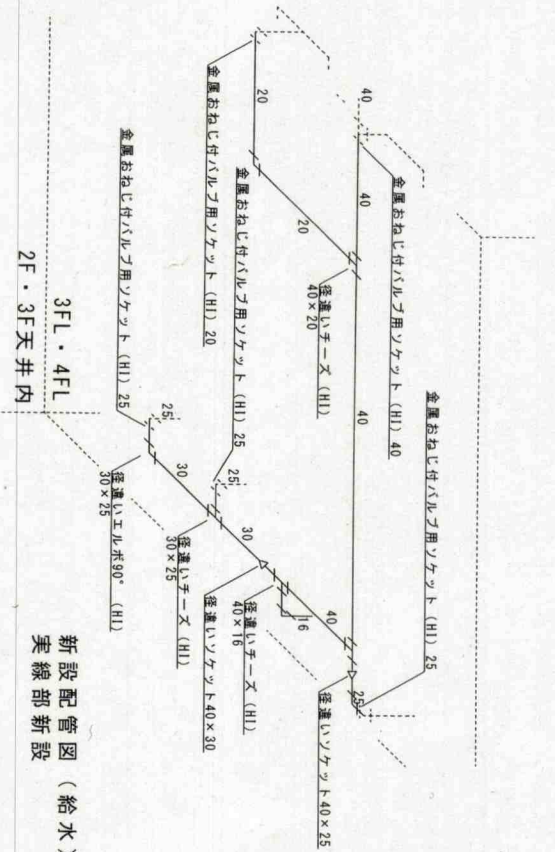


新設配管図 (排水)
実線部新設

給水



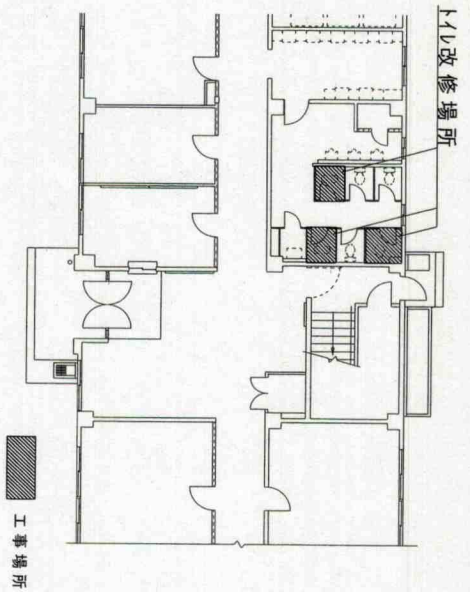
撤去配管図 (給水)
実線部撤去



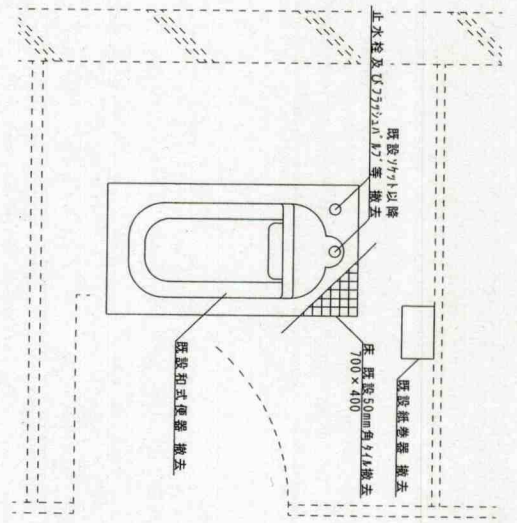
新設配管図 (給水)
実線部新設

実線部撤去及び新設

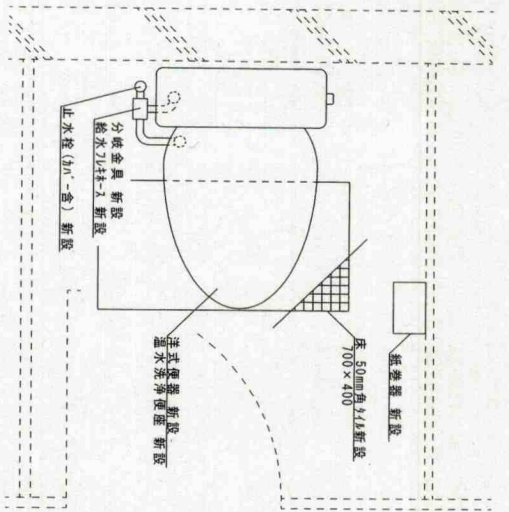
件名	令和7年度別府駐屯地トイシ改修工事		
図面名称	626建物 3F~4F 撤去・新設配管	アイソメ図	
縮尺	—	図面番号	17/37
			R7.9.25
	陸上自衛隊 別府駐屯地業務隊	管理科	



平面図 S=1:200

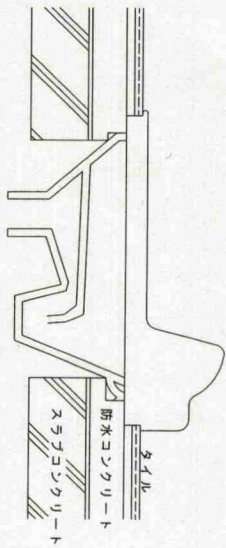


T1F既設撤去参考図 S=1:15

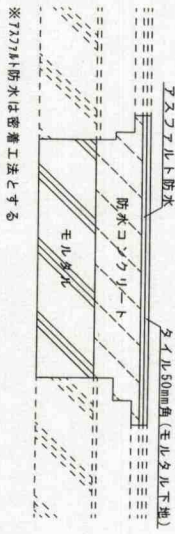


図は1F:在来工法、2F~3F:和洋工法

T1F新設参考図 S=1:15



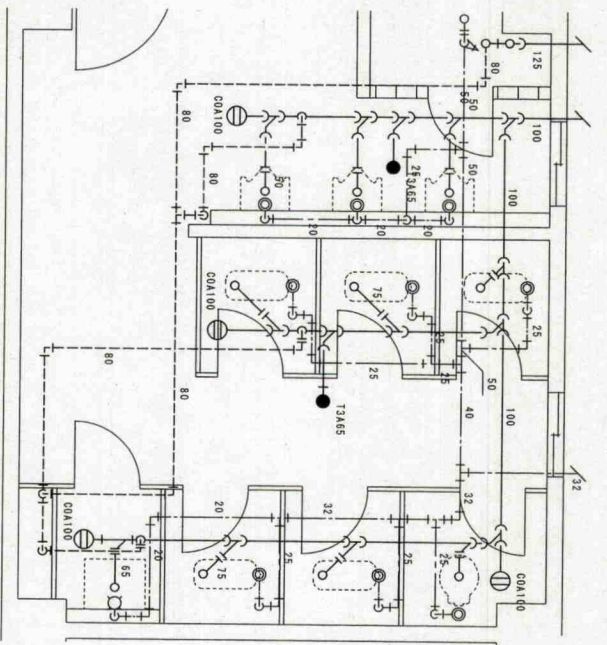
既設便器標準断面図 S=1:10



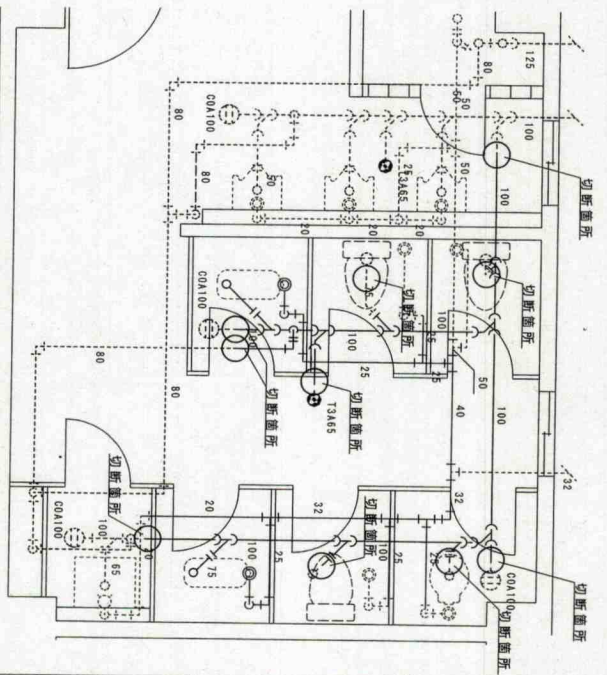
床入り補修標準断面図 S=1:10

図は1F、2F~4Fも同じ場所及び箇所
 既設洋式便器の取替は扉を正面に取付けること、また、排水アジャスター等により配管を施工するものとする。
 左右に施工場所がある場合は反転した位置に施工するものとする。
 既設洋式便器の給水は異径ソケットにより15Aに変換後、止水栓(か)及び分岐金具を新設するものとする。
 作業終了の都度作業場所以外の衛生設備を使用可能にすること。

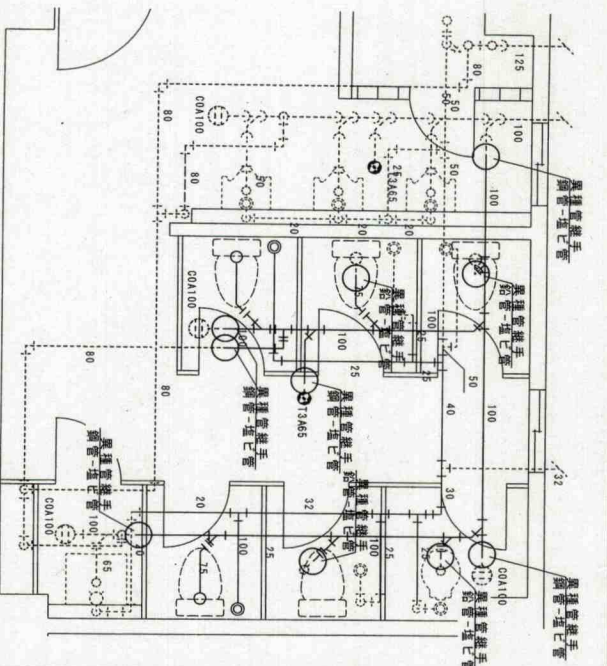
件名	令和7年度別府駐屯地トイレ改修工事			
図面名称	629建物	1F~4F衛生設備撤去・新設		
縮尺	図示	図面番号	18/37	R7.9.25
陸上自衛隊		別府駐屯地業務隊		管理科



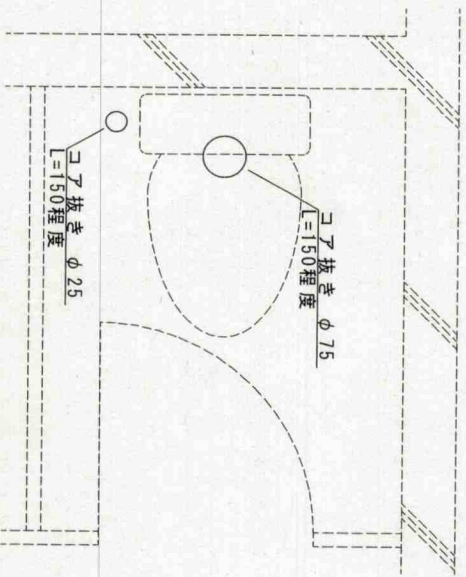
既設給排水管図 S=1:50



撤去給排水管図 S=1:50



新設給排水管図 S=1:50

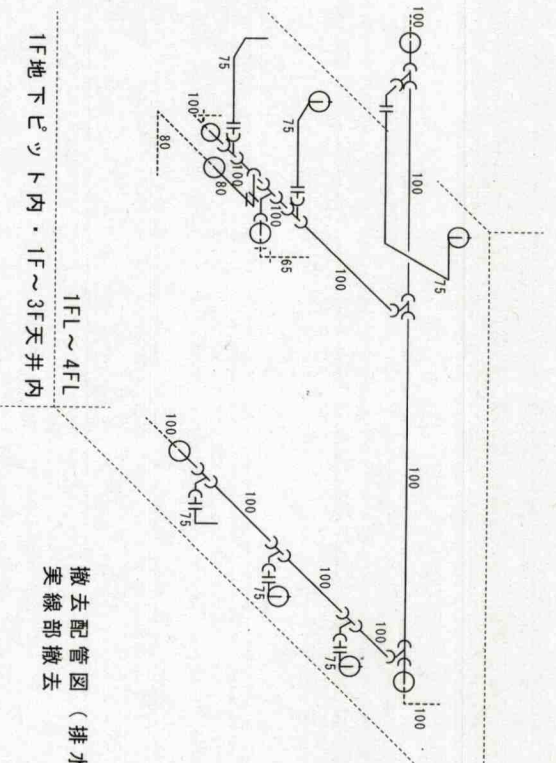


貫通口配置図 S=1:15

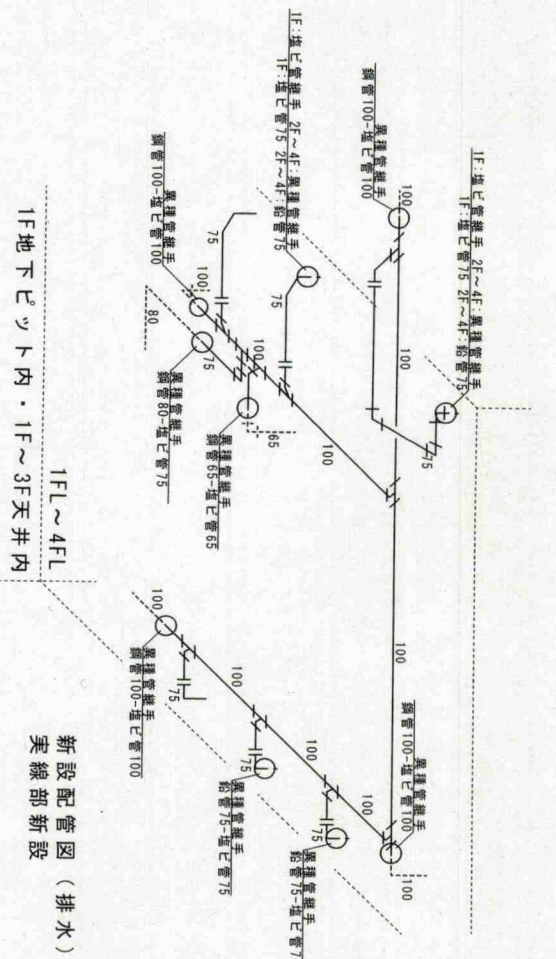
1Fはピット内配管、2F～4Fは天井内配とする。
 天井内配管施工時に使用材料が搬入出来ない場合は適切な長さに切断し天井内で接合するものとする。
 給水配管は全て保温を施工すること。
 給水配管は水道用耐衝撃性硬質塩化ビニル管 (HI) を使用し、接合部は漏れが無いよう施工すること。
 排水配管は塩ビ管 (VU) を使用し、既設接合部は異種管継手を使用し漏れが無いよう施工すること。
 排水配管は勾配を確実に取り滞留が無いように施工すること。
 各配管類は支持金物を基準内に施工し、必要に応じて支持金物を増設するものとする。
 床排水、清掃口等の配管撤去において切断部は、適切な箇所とする。
 大便器の排水配管は立下り中間までを既設再使用 (鉛管) とし、以降を新設 (塩ビ管) とする。
 和式から洋式に改修する大便器の給水・排水配管はコア抜きをし本管まで新規の配管とする。
 大便器の新設配管にはフランチ継手を使用すること。

件名	令和7年度別府駐屯地トイシ改修工事			
図面名称	629建物	1F～4F	給排水管等撤去・新設	
縮尺	図示	図面番号	19/37	R7.9.25
陸上自衛隊		別府駐屯地業務隊		管理科

排水

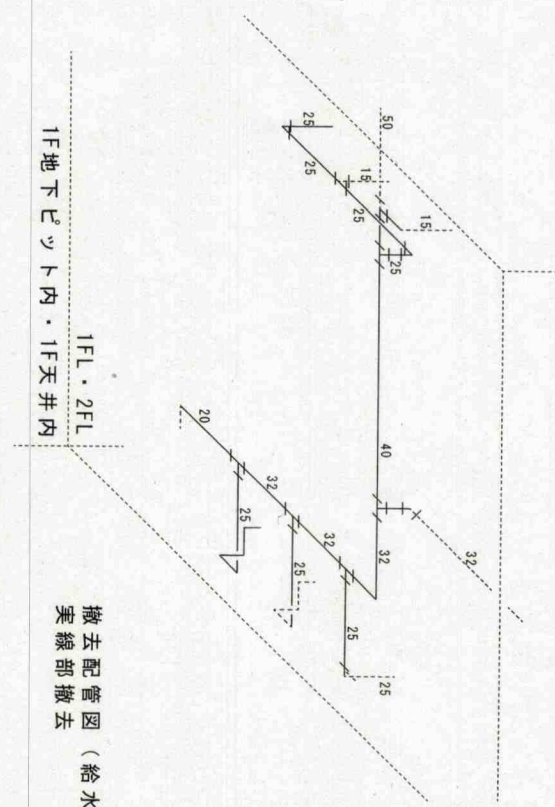


撤去配管図 (排水)
実線部撤去

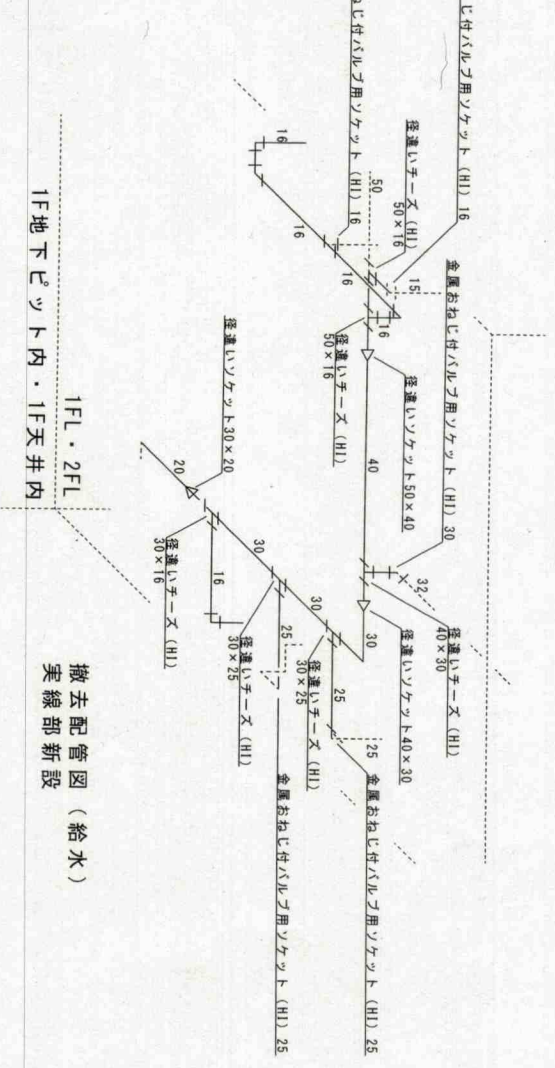


新設配管図 (排水)
実線部新設

給水



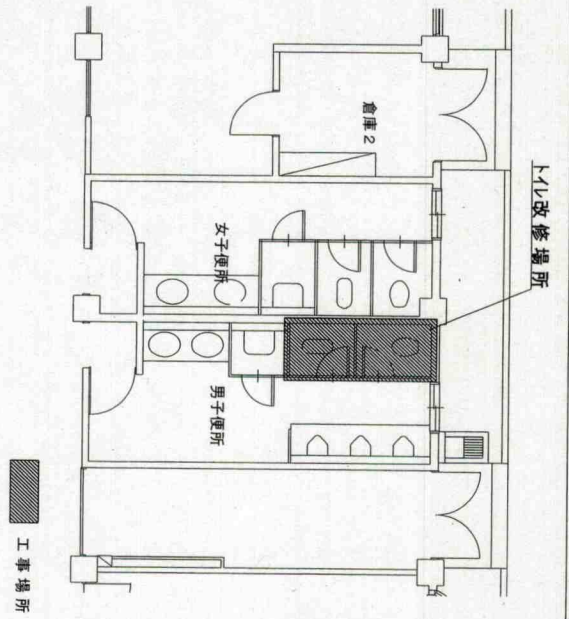
撤去配管図 (給水)
実線部撤去



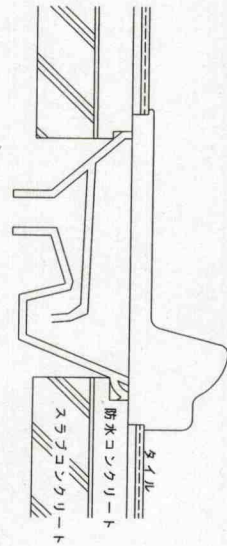
撤去配管図 (給水)
実線部新設

実線部撤去及び新設。
1Fピット内配管において、左中央及び左奥便器の2箇所既設排水管は塩ビ管となり、2F～3Fの配管は給管となる。

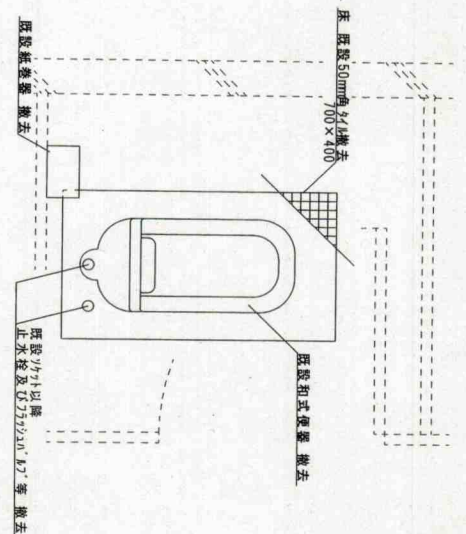
件名	令和7年度別府駐屯地トイレ改修工事
図面名称	629建物 1F～4F 撤去・新設配管 アイソメ図
縮尺	—
図面番号	20/37
縮尺	R7.9.25
陸上自衛隊 別府駐屯地業務隊 管理科	



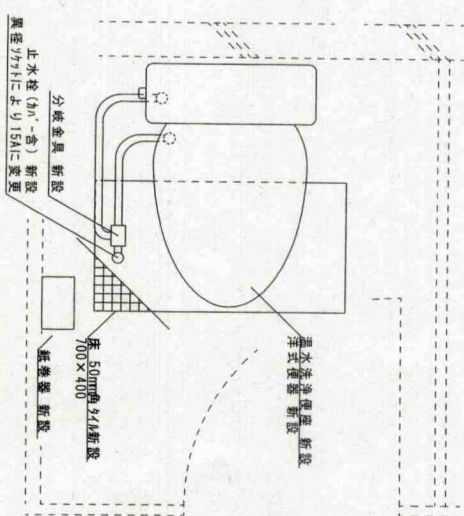
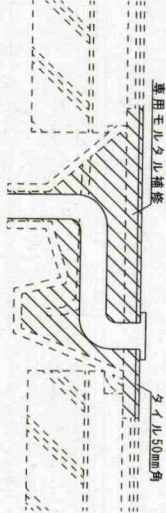
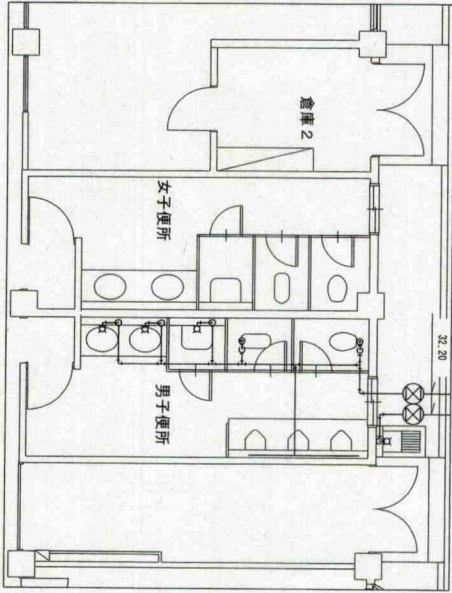
平面図 S=1:100



既設便器標準断面図 S=1:10



トイレ既設撤去参考図 S=1:15



既設給排水管図 S=1:100

便器撤去後補修断面図 S=1:10

トイレ改修参考図 S=1:15

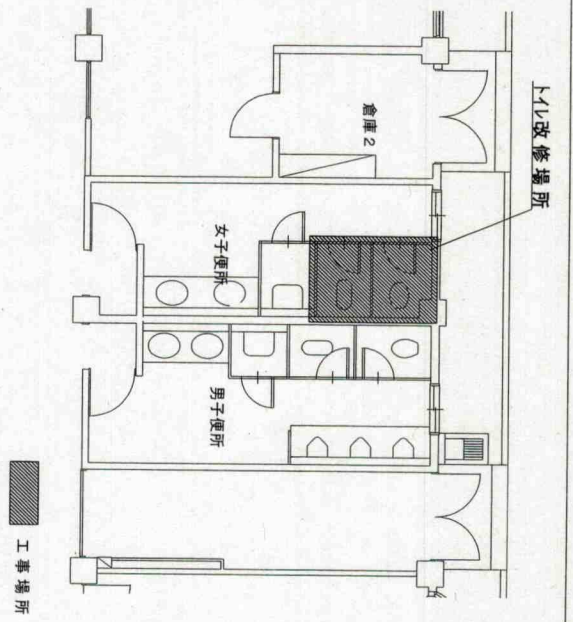
和式便器改修は和洋工法とし、既設洋式便器は新品に取り替えるものとする。
 既設洋式便器の取替は扉を正面に取付けること、また、排水アジャスター等により配管を施工するものとする。
 既設洋式便器の給水取替は床面立上りのソケットを異径ソケットに変更し止水栓を取付後便器本体に接続する。
 厚生施設になるため、作業終了都度作業場所以外の衛生設備を使用可能にすること。

件名 令和7年度別府駐屯地トイレ改修工事

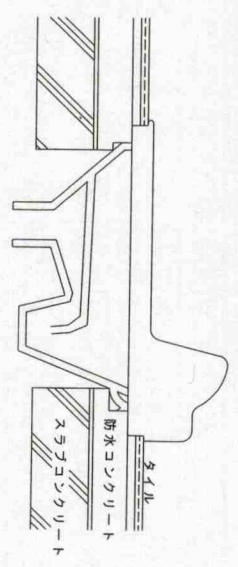
図面名称 504建物 男性トイレ衛生設備撤去・新設

縮尺 図示 図面番号 21/37 R7.9.25

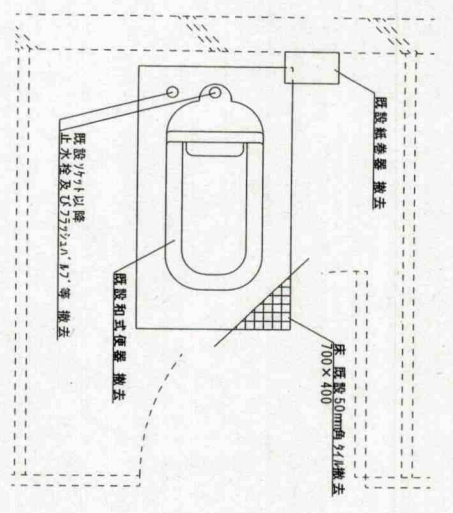
陸上自衛隊 別府駐屯地業務隊 管理科



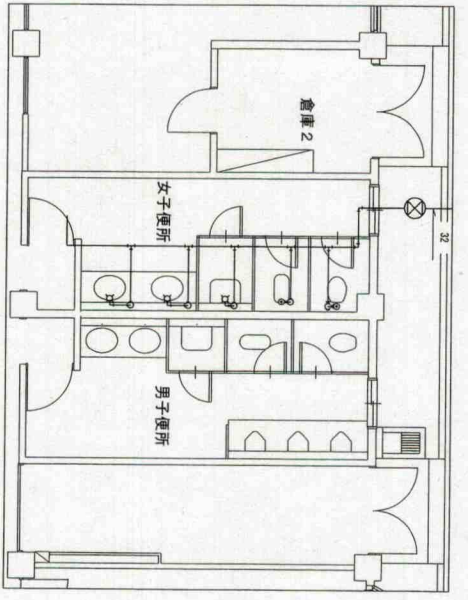
平面図 S=1:100



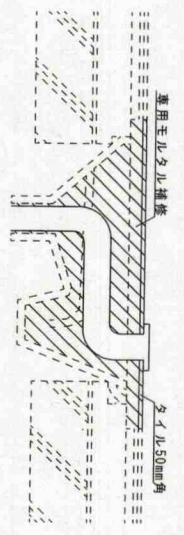
既設便器標準断面図 S=1:10



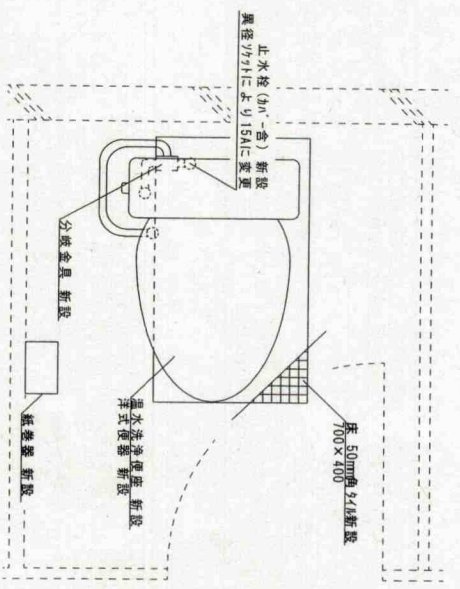
T11V既設撤去参考図 S=1:15



既設給排水管図 S=1:100



便器撤去後補修断面図 S=1:10



T11L既設撤去参考図 S=1:15

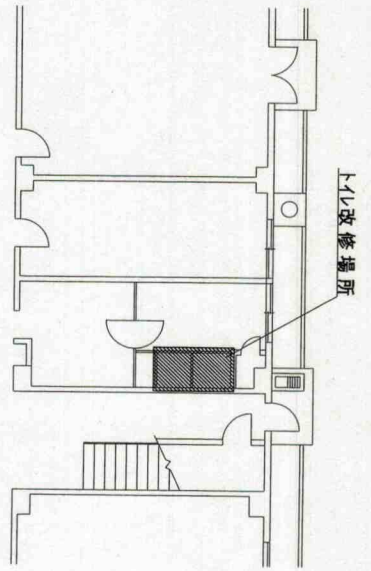
和式便器改修は和洋工法とし、既設洋式便器は新品に取り替えるものとする。
 既設洋式便器の取替は扉を正面に取付けること、また、排水アジャスター等により配管を施工するものとする。
 既設洋式便器の給水取替は床面立上りのソケットを異径ソケットに変更し止水栓を取付後便器本体に接続する。
 厚生施設になるため、作業終了都度作業場所以外の衛生設備を使用可能にすること。

件名 令和7年度別府駐屯地トイレ改修工事

図面名称 504建物 女性トイレ 衛生設備撤去・新設

縮尺 図示 図面番号 22/37 R7.9.25

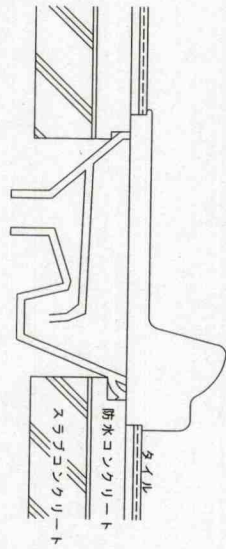
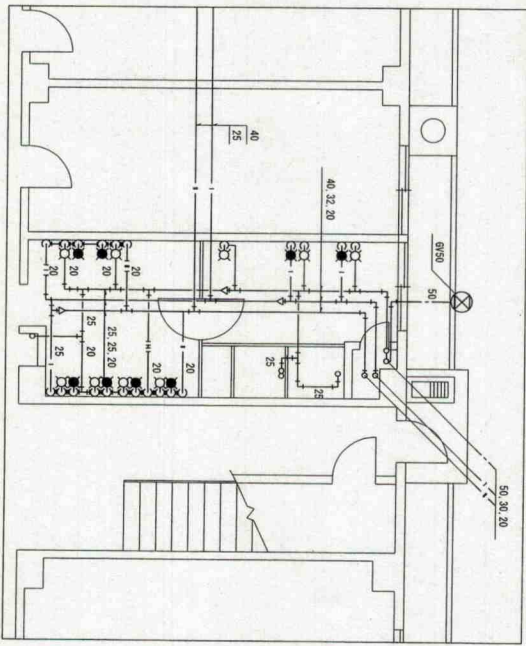
陸上自衛隊 別府駐屯地業務隊 管理科



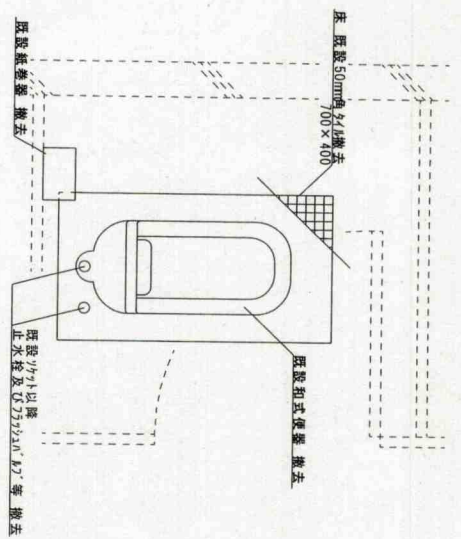
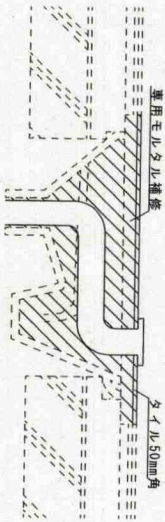
※図は1F、2Fも同じ場所及び箇所

■ 工事場所

平面図 S=1:150



既設便器標準断面図 S=1:10



1F既設撤去参考図 S=1:15

既設給排水管図 S=1:100

便器撤去後補修断面図 S=1:10

1F改修参考図 S=1:15

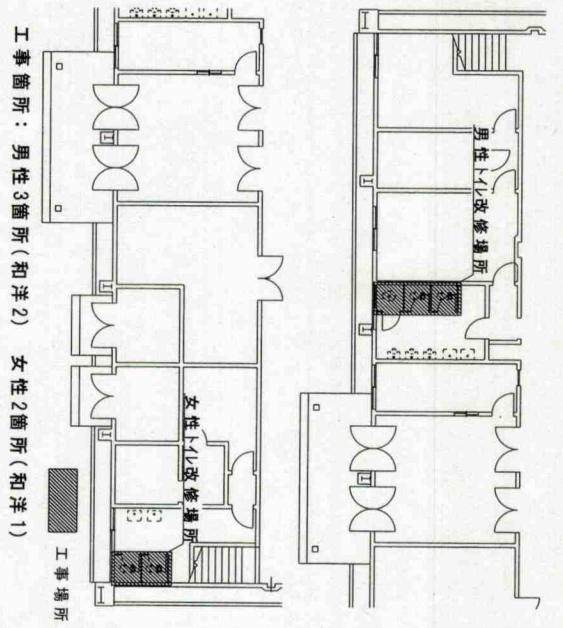
和式便器改修は和洋工法とし、既設洋式便器は新品に取り替え(1F 1箇所、2F 1箇所)るものとする。既設洋式便器の取替は扉を正面に取付けること、また、排水アジャスター等により配管を施工するものとする。分岐金具から便器本体までホースの長さが足りない場合は給水延長ホースを使用すること。生活居住区になるため、作業終了都度作業場所以外の衛生設備を使用可能にすること。この建物に限り工事業者の進入制限をもうけるものとする。 ※立会人が居ない場合は進入を制限

件名 令和7年度別府駐屯地トイレ改修工事

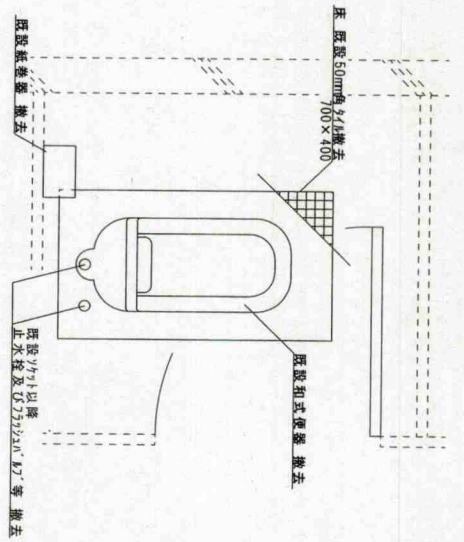
図面名称 620建物 1F~2F 衛生設備撤去・新設

縮尺 図示 図面番号 23/37 R7.9.25

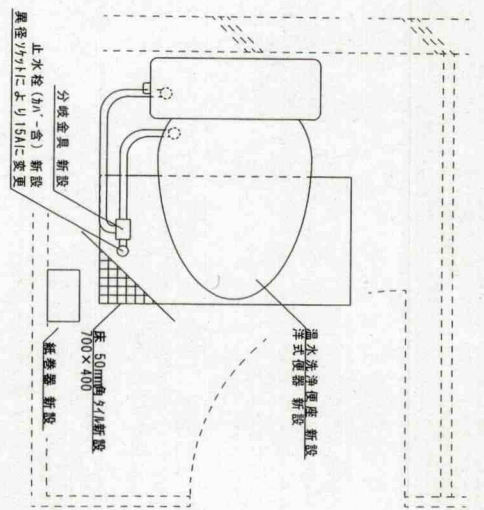
陸上自衛隊 別府駐屯地業務隊 管理科



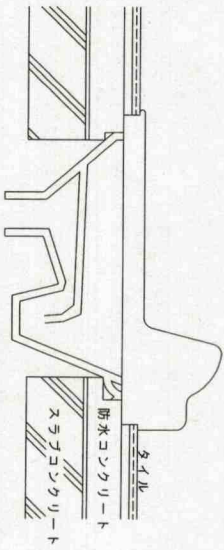
平面図 S=1:200



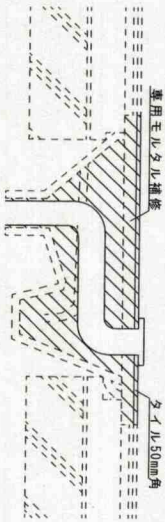
トイレ既設撤去参考図 S=1:15



トイレ改修参考図 S=1:15



既設便器標準断面図 S=1:10



便器撤去後補修断面図 S=1:10

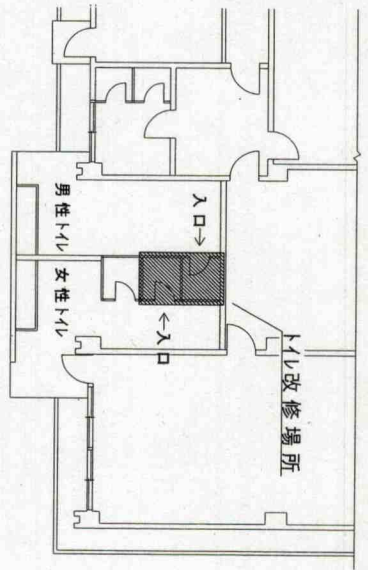
和式便器改修は和洋工法とする。
 既設洋式便器は新品に取り替えるものとする。 ※男性1箇所、女性1箇所
 既設洋式便器の取替は扉を正面に取付けること、また、排水アジャスター等により配管を施工するものとする。
 分岐金具から便器本体接続までホースの長さが足りない場合は給水延長ホースを使用すること。
 作業終了の都度作業場所以外の衛生設備を使用可能にすること。

件名 令和7年度別府駐屯地トイレ改修工事

図面名称 625建物 衛生設備撤去・新設

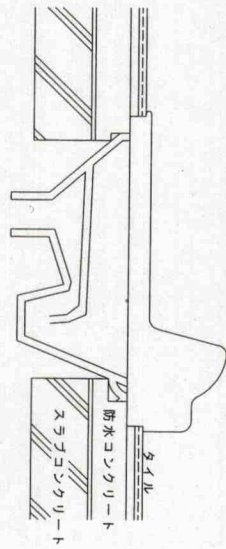
縮尺 図示 図面番号 24/37 R7.9.25

陸上自衛隊 別府駐屯地業務隊 管理科

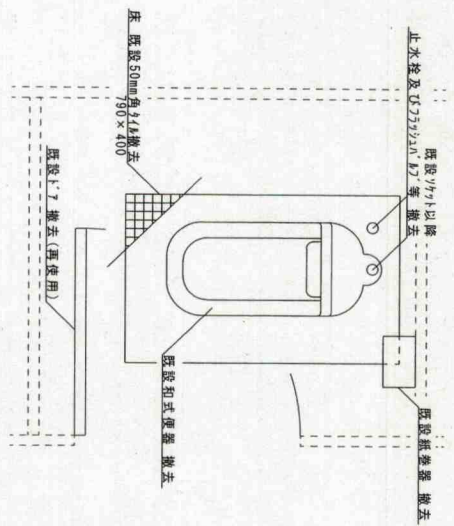


工事箇所：男性1箇所 女性1箇所 工事箇所

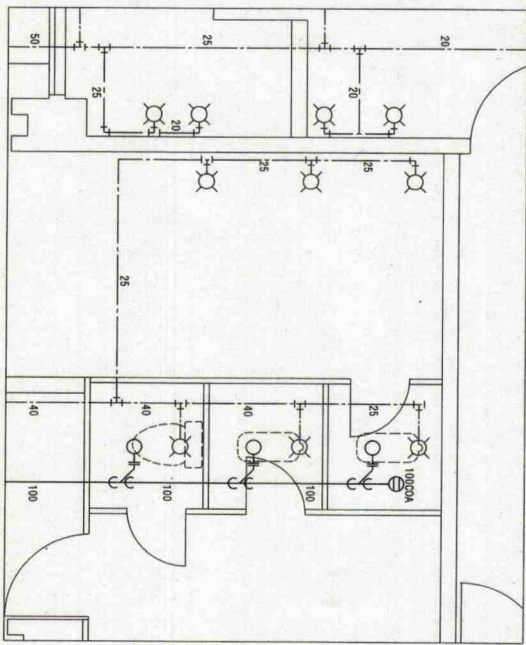
平面図 S=1:300



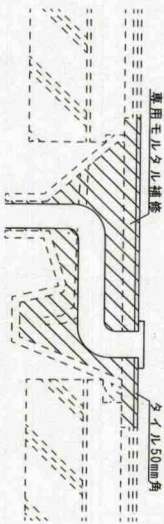
既設便器標準断面図 S=1:10



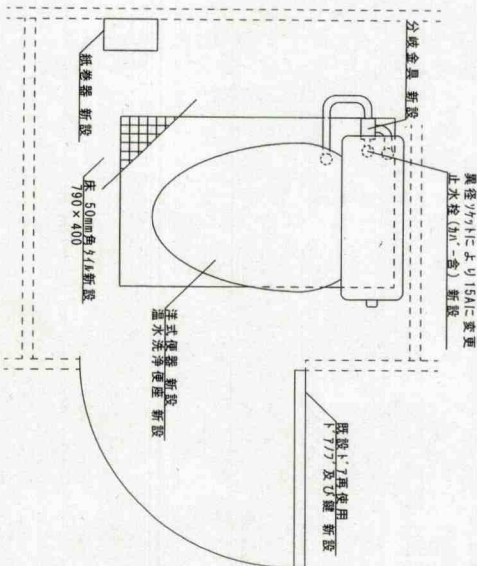
トイレ既設撤去参考図 S=1:15



既設給排水管図 S=1:50



便器撤去後補修断面図 S=1:10



トイレ改修参考図 S=1:15

大便秘器改修は和洋工法とする。
 トイレの扉は再使用するものとし、内開きから外開きに変更後、新規の鍵と取付けるものとする。
 トイレ既設撤去図及び改修図は参考図とし、左右施工場所がある場合は反転した位置に施工するものとする。

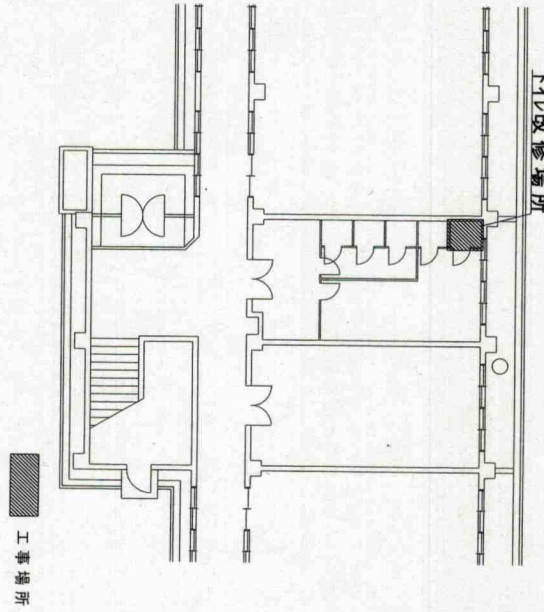
令和7年度別府駐屯地トイレ改修工事

図面名称 207建物 衛生設備撤去・新設

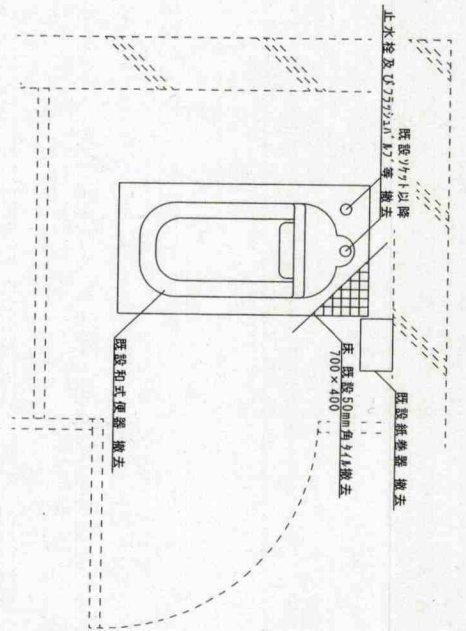
縮尺 図示 図面番号 25/37 R7.9.25

陸上自衛隊 別府駐屯地業務隊 管理科

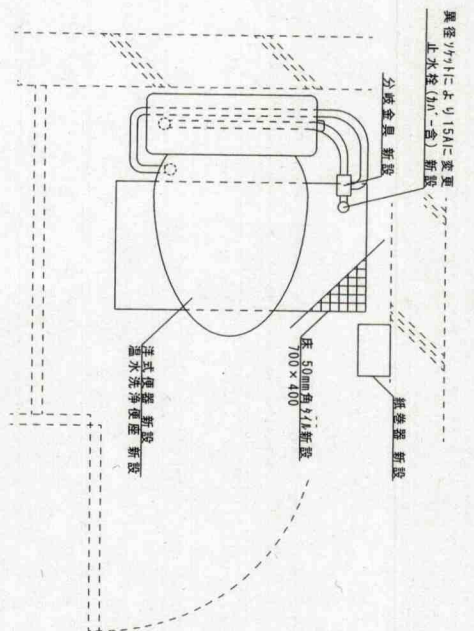
1F改修場所



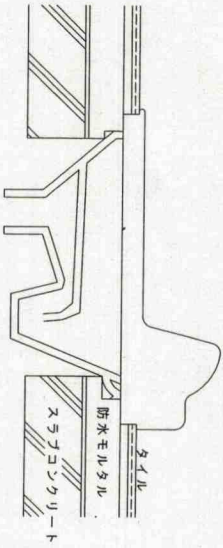
平面図 S=1:300



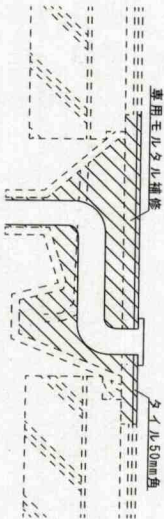
1F既設撤去参考図 S=1:15



1F改修参考図 S=1:15



既設便器標準断面図 S=1:10



便器撤去後補修断面図 S=1:10

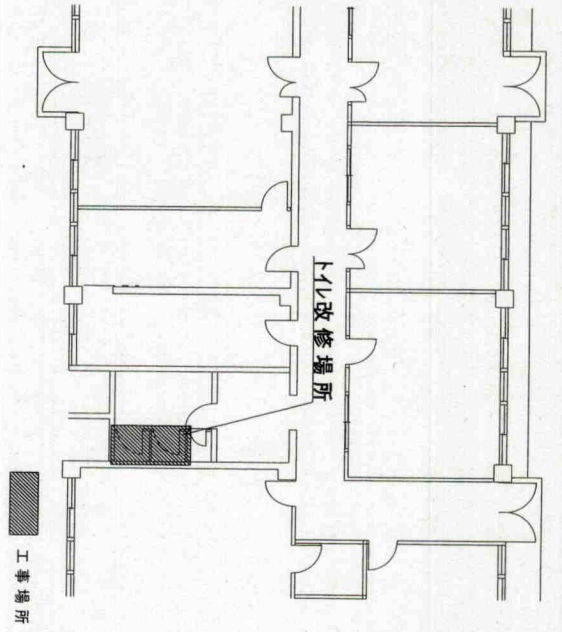
和式便器改修は和洋工法とする。
分岐金具から便器本体までホースの長さが足りない場合は給水延長ホースを使用すること。
作業終了都度作業場所以外の衛生設備を使用可能にすること。

件名 令和7年度別府駐屯地トイレ改修工事

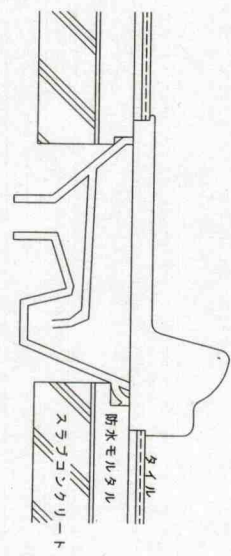
図面名称 401建物 1F 衛生設備撤去・新設

縮尺 図示 図面番号 26/37 R7.9.25

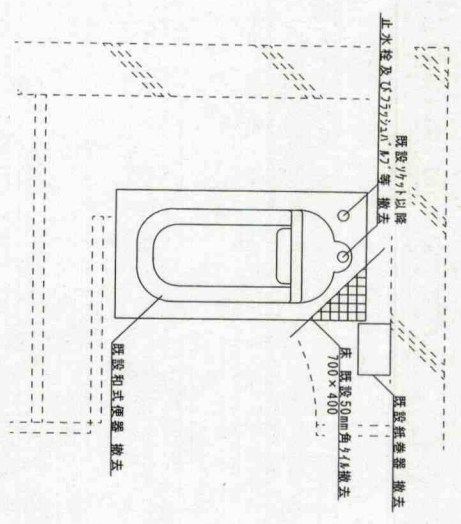
陸上自衛隊 別府駐屯地業務隊 管理科



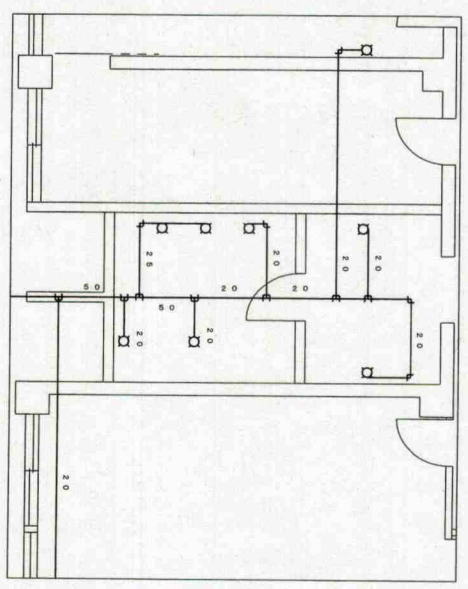
平面図 S=1:150



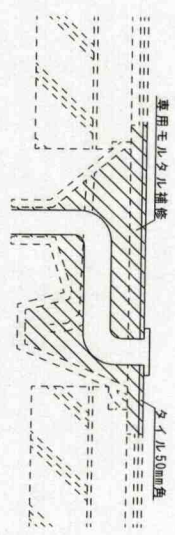
既設便器標準断面図 S=1:10



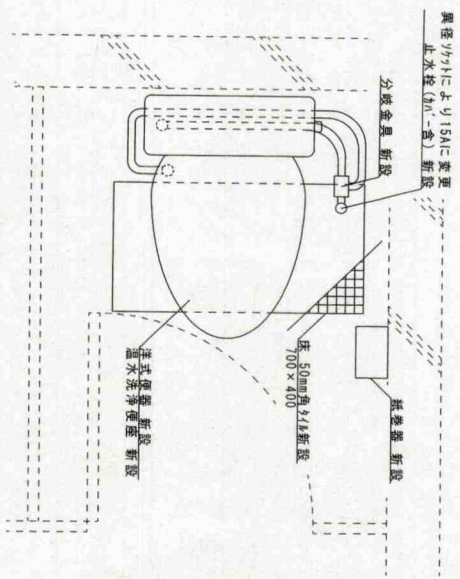
トイレ既設撤去参考図 S=1:15



既設給水管図 S=1:80



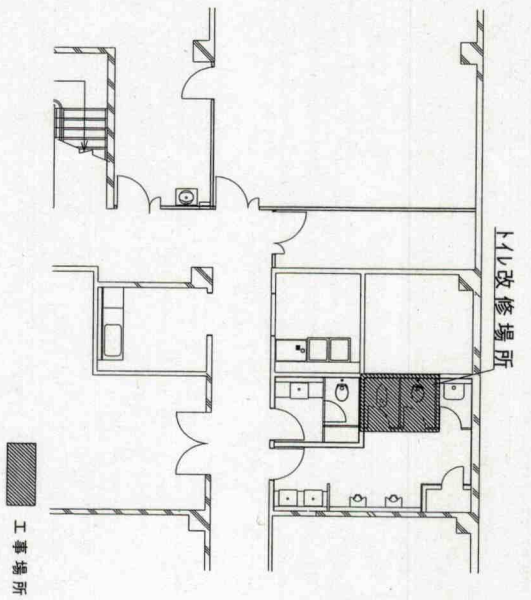
便器撤去後補修断面図 S=1:10



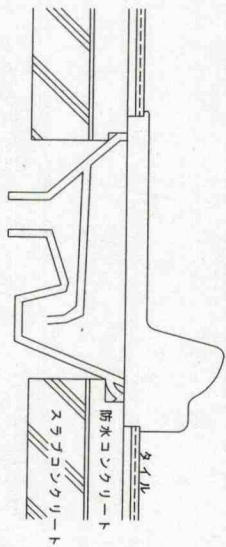
トイレ改修参考図 S=1:15

和式便器改修は和洋工法とする。
分岐金具から便器本体までホースの長さが足りない場合は給水延長ホースを使用すること。
作業終了の都度作業場所以外の衛生設備を使用可能にすること。

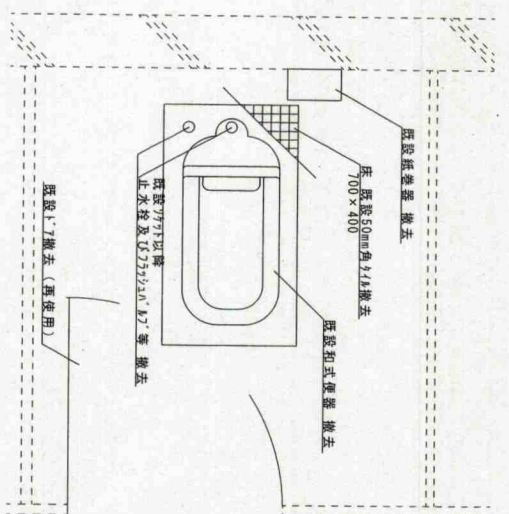
件名		令和7年度別府駐屯地トイレ改修工事		
図面名称	203建物 衛生設備 撤去・新設			
縮尺	図示	図面番号	27/37	R7.9.25
陸上自衛隊		別府駐屯地業務隊 管理科		



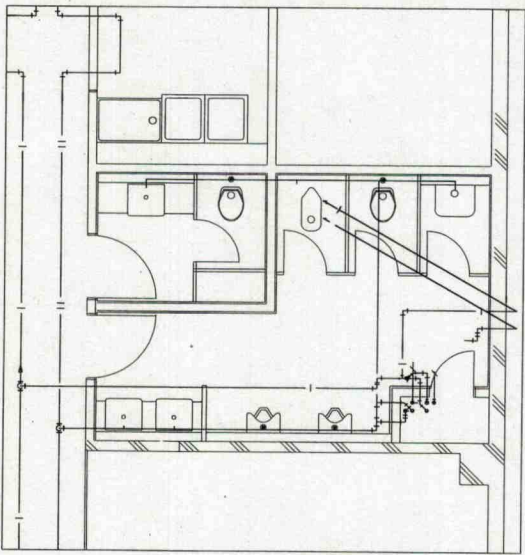
平面図 S=1:100



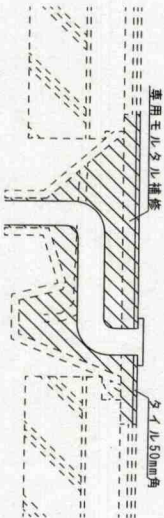
既設便器標準断面図 S=1:10



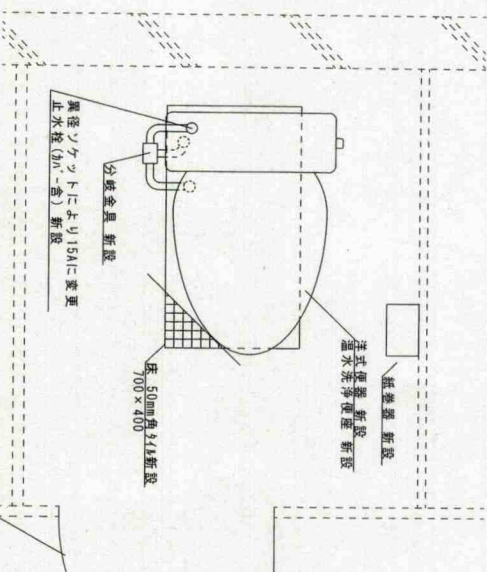
トイレ既設撤去参考図 S=1:15



既設給排水管図 S=1:50



便器撤去後補修断面図 S=1:10



トイレ新設参考図 S=1:15

和式便器改修は和洋工法とし、既設洋式便器は新品に取り替えるものとする。
既設洋式便器の取替は扉を正面に取付けること、また、排水アジャスター等により配管を施工するものとする。
トイレの扉は再使用するものとし、内開きから外開きに変更後、新規に鍵を取付けるものとする。

件名 令和7年度別府駐屯地トイレ改修工事

図面名称 630建物 2F 男性 衛生設備 撤去・新設

縮尺 図示 図面番号 28/37 R7.9.25

陸上自衛隊 別府駐屯地業務隊 管理科

衛生器具等一覧表 (撤去)

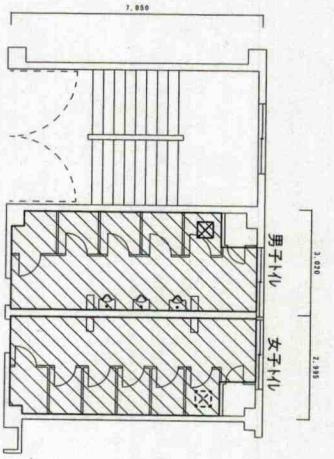
項目	品番(参考)	メーカー(参考)	302建物 (業務階舎)		309建物 (一般階舎)		626建物 (生活階舎1)		629建物 (生活階舎2)		504建物 (厚生施設)		620建物 (女性階舎)		625建物 (体育館)		207建物 (警衛所)		401建物 (教場)		203建物 (管理棟)		630建物 (整備工場)		備考		
			1F	2F	3F	1F	2F	3F	1F	2F	3F	4F	1F	2F	3F	4F	1F	1F	1F	1F	1F	1F	2F				
和式便器 (在来工法)	-						2	2	1	1	2	2	2														
和式便器 (和洋工法)	-	TOTO	2	2	2	1	2					1	1	1	1	1	1	1	1	1	1	2	1	1		和洋工法 (U・E子ル)	
洋式便器	021系	TOTO	1	1	1	1	1	1	1	1	1	1	1	1	1	1	1	1	1	1	1	1	1	1	1		
紙巻器	-	TOTO	3	3	3	2	3	3	3	3	3	3	3	3	3	3	3	3	3	3	3	3	3	3	3	2	
73731A・B77等	TSF290BR	TOTO	3	3	3	2	3	3	3	3	3	3	3	3	3	3	3	3	3	3	3	3	3	3	3	2	
水栓類	25A	JIS規格品	3	3	3	2	3	3	3	3	3	3	3	3	3	3	3	3	3	3	3	3	3	3	3	2	
床タイル	25A	JIS規格品	2	2	2	1	2	2	2	2	2	2	2	2	2	2	2	2	2	2	2	2	2	2	2	2	
ピット内配管	40A~125A						1				1															1	
天井内配管	40A~125A		1	1				1	1	1	1	1	1	1	1	1	1	1	1	1	1	1	1	1	1		
配管切断	40A		6	6				2	2																		
配管切断	65A		4	4			2	2	4	1	1	1	1	1	1	1	1	1	1	1	1	1	1	1	1		
配管切断	75A		8	8			4	4	3	3	4	4	4	4	4	4	4	4	4	4	4	4	4	4	4		
配管切断	80A								1	1	1	1	1	1	1	1	1	1	1	1	1	1	1	1	1		
配管切断	100A		4	4			4	4	3	3	4	4	4	4	4	4	4	4	4	4	4	4	4	4	4		
配管切断	125A		2	2																							

件名 令和7年度別府駐屯地トイレ改修工事

図面名称 凡例 (撤去)

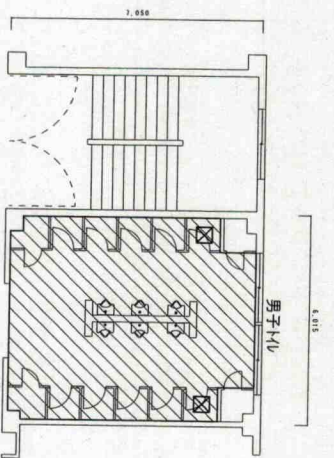
縮尺 1:200 図面番号 29/37 R7.9.25

陸上自衛隊 別府駐屯地業務隊 管理科



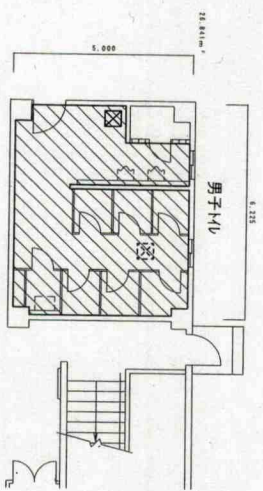
- ☐ : 天井^{ホ-ト}張替 (男子トイレ18.2㎡、女子トイレ18.3㎡)
- 【撤去】石綿^ハ被^カ加^カの^シ板 (t=6mm・VE塗装)
- 【新設】^{ウ-ツ}ツ^ツ石^シ膏^{ホ-ト} (t=9.5mm・EP-G塗装)
- ☒ : 7^ハハ^ニ製^ス点^検口 (450) 新設 1箇所
- ☒ : 7^ハハ^ニ製^ス点^検口 (450) ^{ホ-ト}張替 1箇所

302号建物 1F 天井補修図 1/150



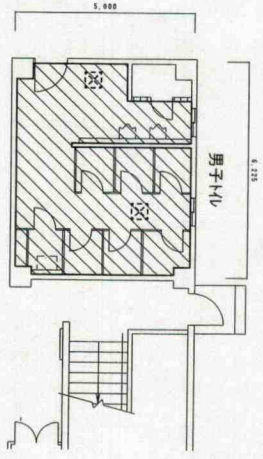
- ☐ : 天井^{ホ-ト}張替 (男子トイレ37.9㎡)
- 【撤去】石綿^ハ被^カ加^カの^シ板 (t=6mm・VE塗装)
- 【新設】^{ウ-ツ}ツ^ツ石^シ膏^{ホ-ト} (t=9.5mm・EP-G塗装)
- ☒ : 7^ハハ^ニ製^ス点^検口 (450) 新設 2箇所

302号建物 2F 天井補修図 1/150



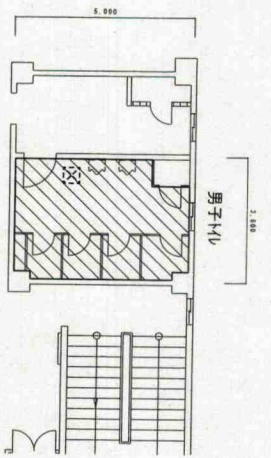
- ☐ : 天井^{ホ-ト}張替 (男子トイレ26.8㎡)
- 【撤去】^{ウ-ツ}ツ^ツ石^シ膏^{ホ-ト} (t=9.5mm・VE塗装)
- 【新設】^{ウ-ツ}ツ^ツ石^シ膏^{ホ-ト} (t=9.5mm・EP-G塗装)
- ☒ : 7^ハハ^ニ製^ス点^検口 (450) 新設 1箇所
- ☒ : 7^ハハ^ニ製^ス点^検口 (450) ^{ホ-ト}張替 1箇所

629号建物 1~3F 天井補修図 1/150



- ☐ : 天井^{ホ-ト}張替 (男子トイレ26.8㎡)
- 【撤去】^{ウ-ツ}ツ^ツ石^シ膏^{ホ-ト} (t=9.5mm・VE塗装)
- 【新設】^{ウ-ツ}ツ^ツ石^シ膏^{ホ-ト} (t=9.5mm・EP-G塗装)
- ☒ : 7^ハハ^ニ製^ス点^検口 (450) ^{ホ-ト}張替 2箇所

626号建物 1・2F 天井補修図 1/150

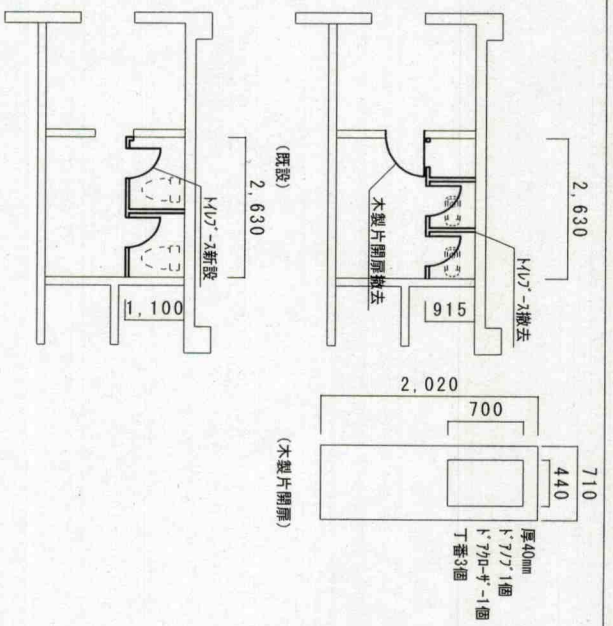


- ☐ : 天井^{ホ-ト}張替 (男子トイレ15.8㎡)
- 【撤去】^{ウ-ツ}ツ^ツ石^シ膏^{ホ-ト} (t=9.5mm・VE塗装)
- 【新設】^{ウ-ツ}ツ^ツ石^シ膏^{ホ-ト} (t=9.5mm・EP-G塗装)
- ☒ : 7^ハハ^ニ製^ス点^検口 (450) ^{ホ-ト}張替 1箇所

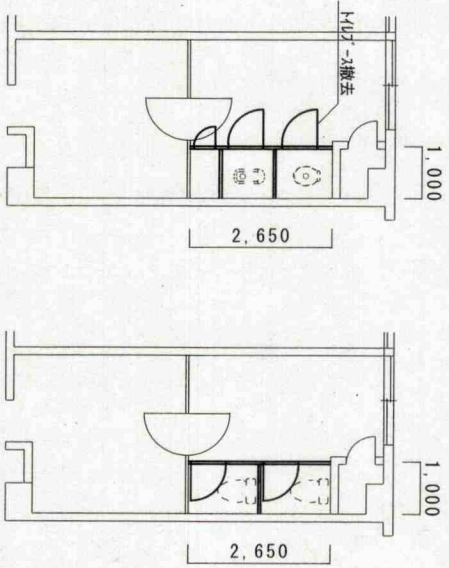
626号建物 3F 天井補修図 1/150

- 【特記事項】
- ・新設^{ウ-ツ}ツ^ツ石^シ膏^{ホ-ト}は、JIS A 6901 によるものとする。
 - ・天井^{ホ-ト}張替の際には、天井廻り縁も併せて取り替えること。
 - ・^{ホ-ト}を固定するビス等については、3^ハハ^ニ製のものを使用すること。
 - ・新設^{ウ-ツ}ツ^ツ石^シ膏^{ホ-ト}は、継目等の下地処理をした上、EP-G塗装とする。
(^{ウ-ツ}下塗り・中塗り・上塗り)
 - ・新設7^ハハ^ニ点検口は、天井裏に補強部材を取り付け設置すること。
 - ・新設7^ハハ^ニ点検口の細部位置については、監督官と協議し決定する。

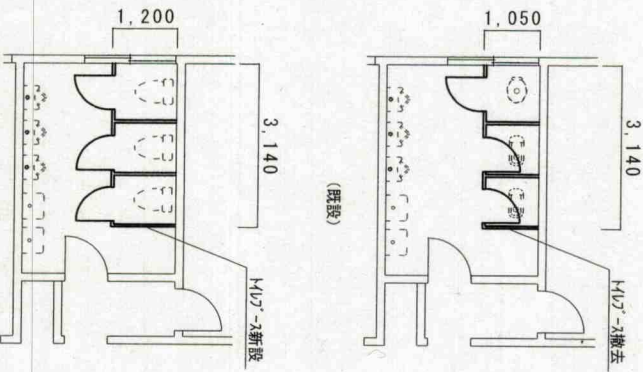
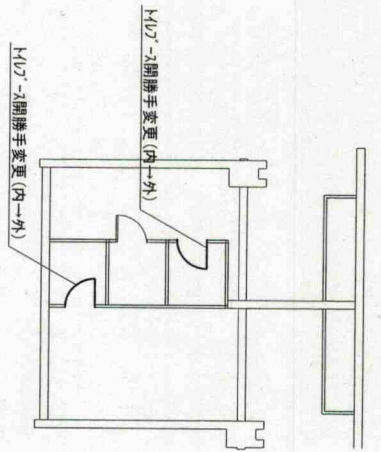
件名	令和7年度別府駐屯地トイレ改修工事		
図面名称	天井補修図(302・626・629号建物)		
縮尺	1:150	図面番号	31/37
			R7.9.25
	陸上自衛隊 別府駐屯地業務隊 管理科		



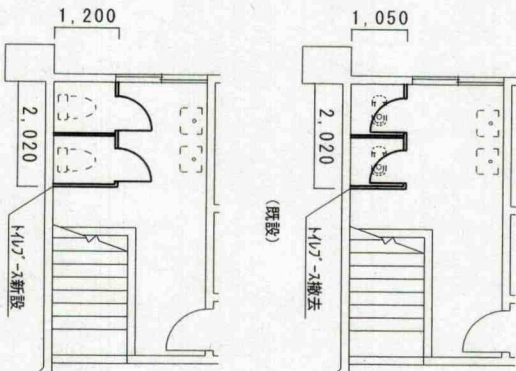
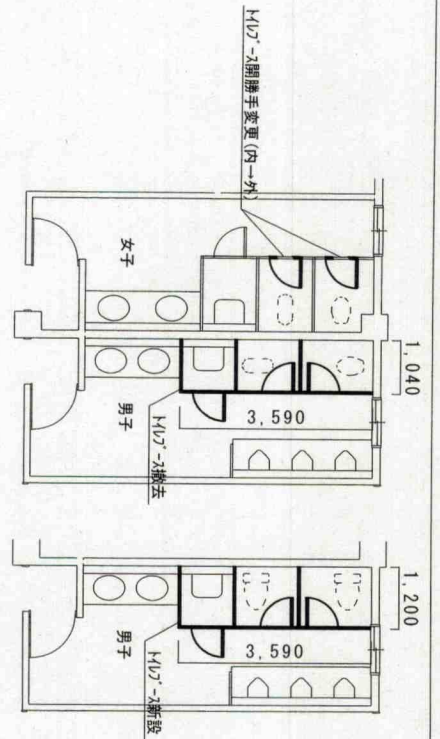
203号建物H117'-改修図 1/100



207号建物H117'-改修図 1/100



504号建物H117'-改修図 1/100



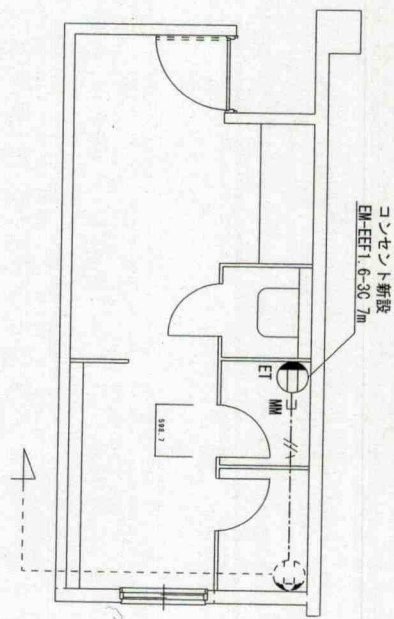
625号建物女子H117'-改修図 1/100

(既設)

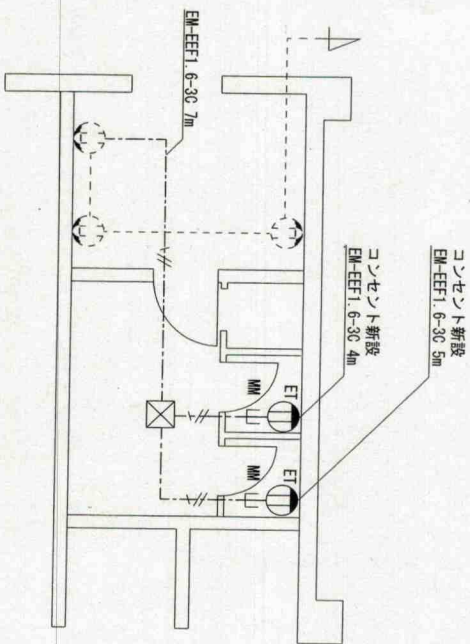
620号建物1F・2FH117'-改修図 1/100

625号建物男子H117'-改修図 1/100

件名	令和7年度別府駐屯地トイロ改修工事			
図面名称	H117'-改修図 (203・207・504・620・625号建物)			
縮尺	1:100	図面番号	32/37	R7.9.25
陸上自衛隊 別府駐屯地業務隊 管理科				



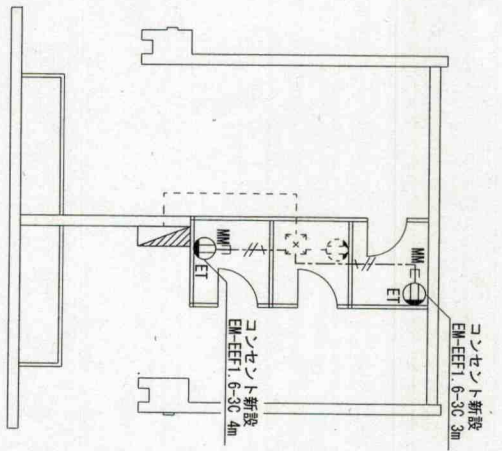
504号建物 電気配線図 1/60



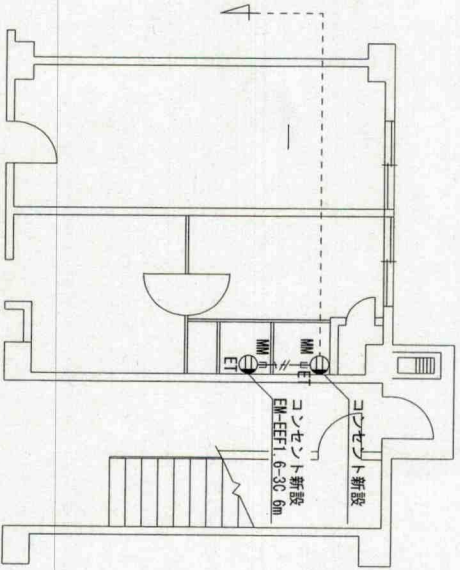
203号建物 電気配線図 1/60

凡例	
記号	名称
⊕	新設コンセント
⊖	既設コンセント
⊗	新設アウトレットボックス
⊘	既設アウトレットボックス
---	新設配線
---	新設天井内ごしがし配線
---	既設配線
⊕	メタルモール(立下2250mm)

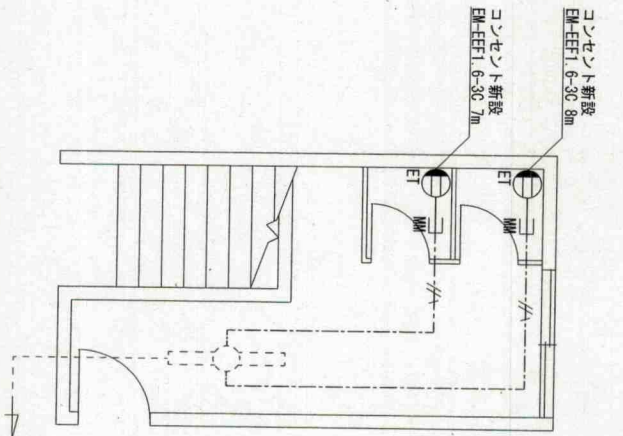
件名	令和7年度別府駐屯地トイレ改修工事		
図面名称	電気設備改修図(203・504号建物)		
図面尺	図示	図面番号	33/37
縮			R7.9.25
陸上自衛隊 別府駐屯地業務隊 管理科			



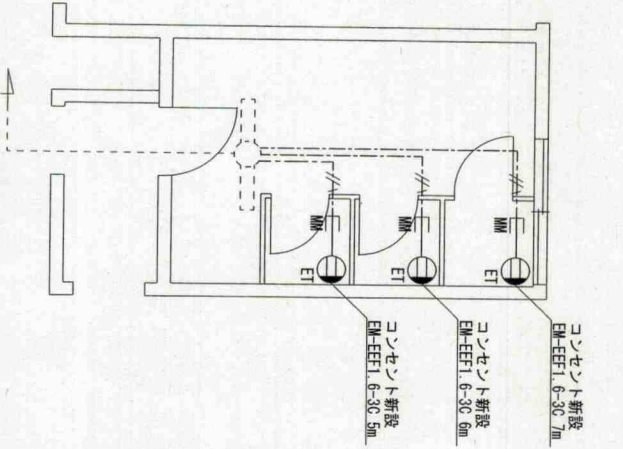
207建物 電気配線図 1/150



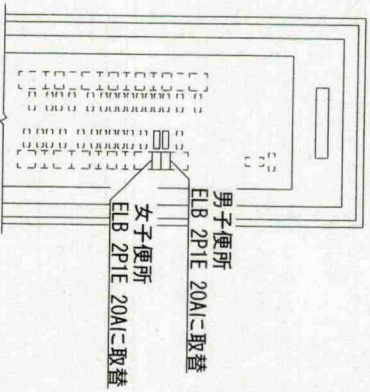
620建物 1・2F 電気配線図 1/100



625建物 女性便所電気配線図 1/60



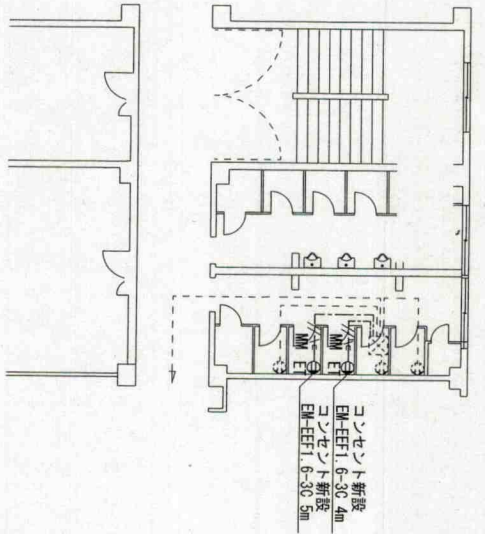
625建物 男性便所電気配線図 1/60



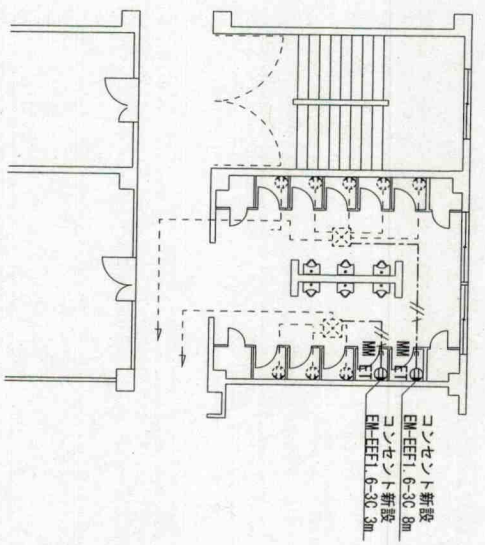
625建物 分電盤詳細図

凡 例	
記号	名称
⊕ ET	新設コンセント
⊕ ET	既設コンセント
⊗	新設アウトレットボックス
⊗	既設アウトレットボックス
---	新設配線
---	新設天井内ころがし配線
---	既設配線
MM	メタルモール (立下2250mm)

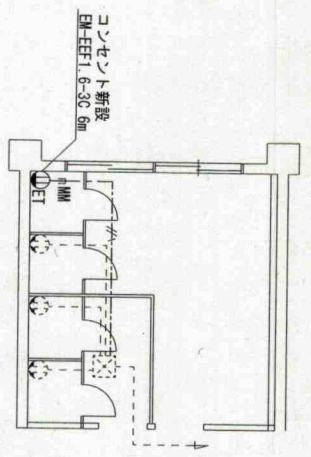
件名	令和7年度別府駐屯地トイシ改修工事		
図面名称	電気設備改修図 (207・620・625号建物)		
縮尺	図示	図面番号	34/37
			R7.9.25
陸上自衛隊 別府駐屯地業務隊 管理科			



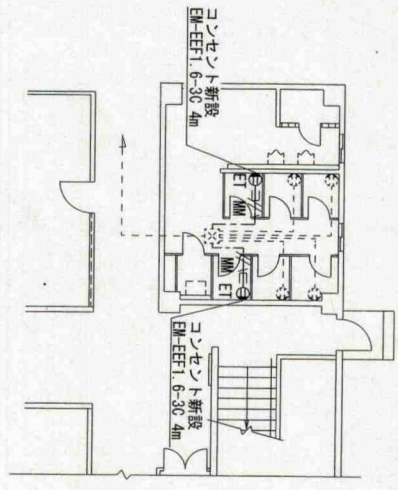
302号建物 1F 電気配線図 1/150



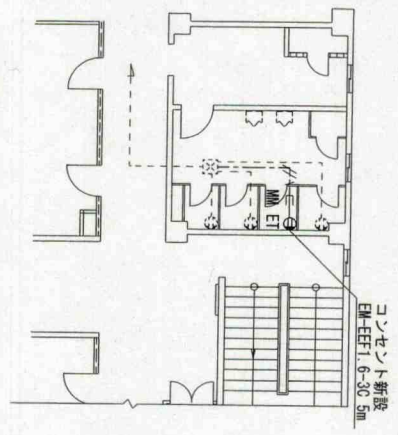
302号建物 2・3F 電気配線図 1/150



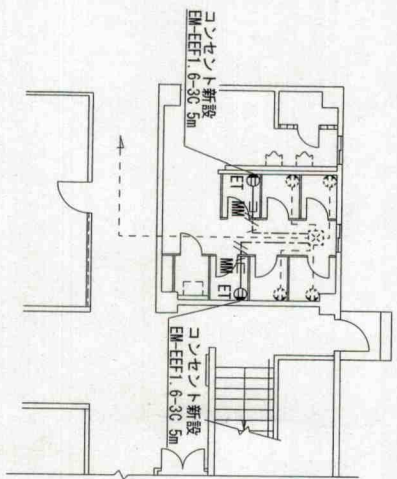
401号建物 電気配線図 1/100



626号建物 1・2F 電気配線図 1/150



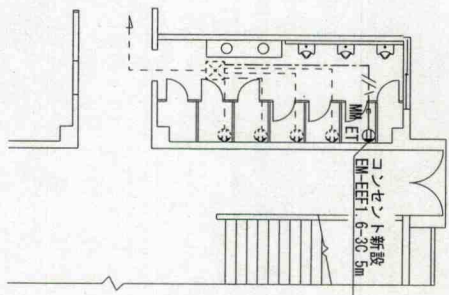
626号建物 3・4F 電気配線図 1/150



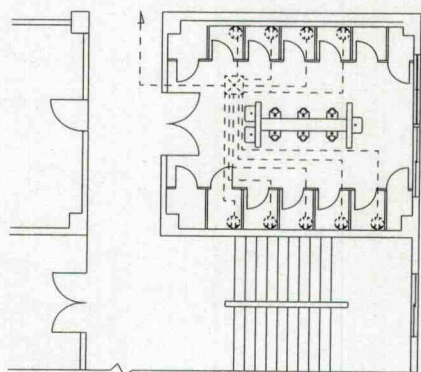
629号建物 1~4F 電気配線図 1/150

凡 例	
記号	名称
⊕ET	新設コンセント
⊕	既設コンセント
⊗	新設アウトレットボックス
⊗	既設アウトレットボックス
---	新設天井内こしがし配線
---	既設配線
MM	メタルモール(立下2250mm)

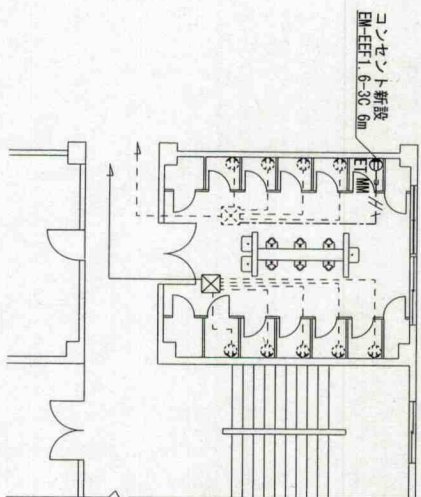
件名	令和7年度別府駐屯地トイレ改修工事			
図面名称	電気設備改修図(302・401・626・629号建物)			
縮尺	図示	図面番号	35/37	R7.9.25
陸上自衛隊 別府駐屯地業務隊 管理科				



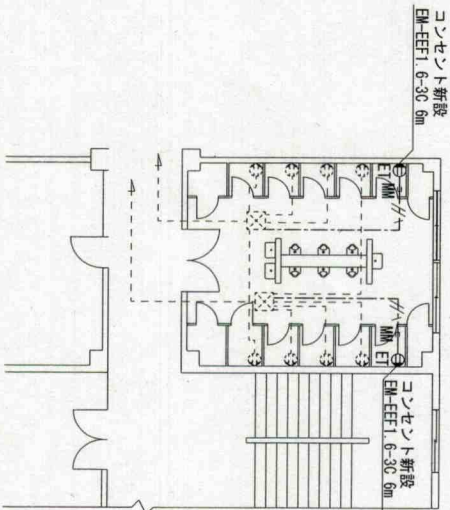
309号建物 1F 電気配線図 1/150



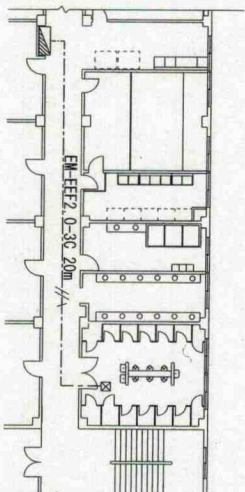
309号建物 2F 電気配線改修前 1/150



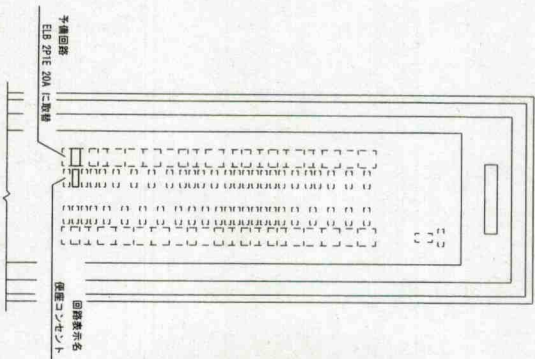
309号建物 2F 電気配線改修後 1/150



309号建物 3F 電気配線図 1/150



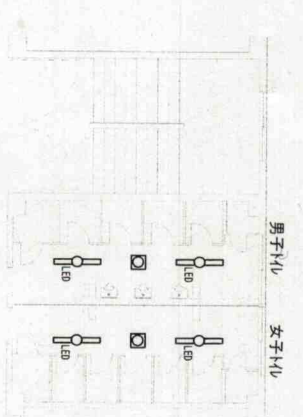
309号建物 2F 電気配線図 1/300



309号建物 3F 電気配線図 1/150

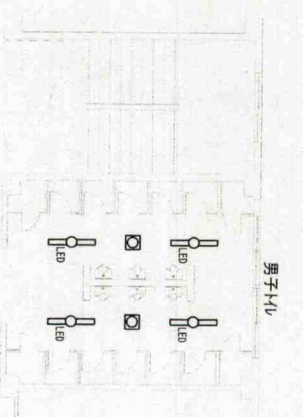
凡 例	
記号	名称
⊕ET	新設コンセント
⊕	既設コンセント
⊗	新設アウトレットボックス
⊗	既設アウトレットボックス
---	新設配線
---	新設天井内ころがし配線
---	既設配線
MM	メタルモール(立下2250mm)

件名	令和7年度別府駐屯地トイシ改修工事		
図面名称	電気設備改修図(309号建物)		
縮尺	図示	図面番号	36/37
			R7.9.25
	陸上自衛隊	別府駐屯地業務隊	管理科



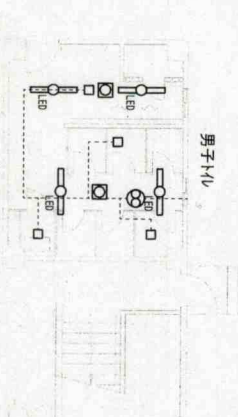
- LED: 埋込型LED照明器具撤去・再取付 4個
- ⊗: 常夜灯取替 2個
- 【撤去】埋込角型常夜灯 (150角)
- 【新設】ﾊﾞｶﾞﾆﾝｸﾞ NNN71030W LE1 (φ75) 昼白色 同等以上

302号建物 1F 電灯等補修図 1/150



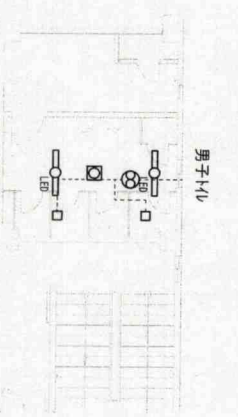
- LED: 埋込型LED照明器具撤去・再取付 4個
- ⊗: 常夜灯取替 2個
- 【撤去】埋込角型常夜灯 (150角)
- 【新設】ﾊﾞｶﾞﾆﾝｸﾞ NNN71030W LE1 (φ75) 昼白色 同等以上

302号建物 2F 電灯等補修図 1/150



- LED: 埋込型LED照明器具撤去・再取付 4個
- ⊗: 常夜灯取替 2個
- 【撤去】埋込角型常夜灯 (150角)
- 【新設】ﾊﾞｶﾞﾆﾝｸﾞ NNN71030W LE1 (φ75) 昼白色 同等以上
- ⊙: 換気扇取替 1個
- 【撤去】三菱 BFS-20CSA φ200
- 【新設】三菱 BFS-80S82 φ200 同等以上
- : 換気ガトリ取替 4個
- 【撤去】220×170 φ150
- 【新設】換気ガトリ AT-1500K3 (225×225) φ150 同等以上
-: 換気ダクト 既設のまま

626号建物 1・2F 電灯等補修図 1/150

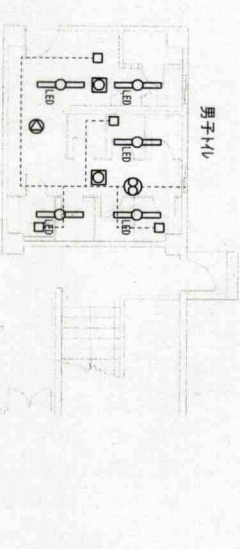


- LED: 埋込型LED照明器具撤去・再取付 2個
- ⊗: 常夜灯取替 1個
- 【撤去】埋込角型常夜灯 (150角)
- 【新設】ﾊﾞｶﾞﾆﾝｸﾞ NNN71030W LE1 (φ75) 昼白色 同等以上
- ⊙: 換気扇取替 1個
- 【撤去】三菱 BFS-18CSA φ200
- 【新設】三菱 BFS-50S82 φ200 同等以上
- : 換気ガトリ取替 2個
- 【撤去】220×170 φ150
- 【新設】換気ガトリ AT-1500K3 (225×225) φ150 同等以上
-: 換気ダクト 既設のまま

626号建物 3F 電灯等補修図 1/150

【特記事項】

- ・記載の数量は各フロアごとの数量とする。
- ・撤去・再取付の機器は、撤去時に汚破損することのないよう丁寧に施工すること。
- ・新設機器で同等品を使用する場合は、事前に監督官の承認を得ること。
- ・新設機器等の配置、向き等を変更する場合は、事前に監督官の承認を得ること。
- ・新設換気扇を既設ダクトに接続する際は、風漏れのないよう、リベット等で固定し、アルミテープでシーリングすること。
- また、新設換気扇の固定には、既設吊ボルトを使用すること。



- LED: 埋込型LED照明器具撤去・再取付 5個
- ⊗: 常夜灯取替 2個
- 【撤去】埋込角型常夜灯 (150角)
- 【新設】ﾊﾞｶﾞﾆﾝｸﾞ NNN71030W LE1 (φ75) 昼白色 同等以上
- ⊙: 換気扇取替 1個 (1・2Fのみ)
- 【撤去】三菱 BFS-80S φ200
- 【新設】三菱 BFS-80S82 φ200 同等以上
- : 換気ガトリ取替 4個
- 【撤去】240×190 φ150
- 【新設】換気ガトリ AT-1500K3 (225×225) φ150 同等以上
-: 換気ダクト 既設のまま
- ⊙: ｽﾃｰｼﾞｰ取替 1個
- 【撤去】TOM様 CM-233 (φ200)
- 【新設】TOM様 CM-2330A (φ200) 同等以上

629号建物 1～3F 電灯等補修図 1/150

件名	令和7年度別府駐屯地トイシ改修工事		
図面名称	電灯設備等改修図 (302・626・629号建物)		
縮尺	1:150	図面番号	37/37
			R7.9.25
	陸上自衛隊 別府駐屯地業務隊 管理科		