

# 仕 様 書

令和7年度生活隊舎床・壁補修

業務隊長	管理科長	営繕班長	工事企画	管 財	営繕主任	設計者
						

令和7年度生活隊舎床・壁補修	
表 紙	
	1 / 5

# 仕 様 書

件名	令和7年度生活隊舎床・壁補修	作成日	令和 7年 4月 24日
		所 属	別府駐屯地業務隊管理科
		作 成 者	防衛技官 林田 元汰

## 1 総 則

本仕様書は、「令和7年度生活隊舎床・壁補修」について適用する。

## 2 実施場所

大分県別府市大字鶴見4548-143 陸上自衛隊別府駐屯地  
生活隊舎Ⅰ及び生活隊舎Ⅱ

## 3 予定数量

	壁	扉	床	予定部屋数	備 考
居室 A	46.14㎡	3.32㎡	30㎡	8	扉1つ部屋
居室 B	44.34㎡	6.64㎡	30㎡	22	扉2つ部屋

## 4 実施時期

契約日～令和8年3月31日（作業日程は担当官と調整）

## 5 一般仕様

- (1) 本工事は、本仕様書に基づくほか、国土交通省大臣官房官庁営繕部「公共建築工事標準仕様書（建築工事編）」「公共建築改修工事標準仕様書（建築工事編）」、及び関係法令に基づき実施すること。また、本仕様書に記載及び指示がなくとも技術上当然なすべき事項は積極的に実施すること。
- (2) 作業にあたり、建物・物品等に破損及び汚損を生じた場合には、速やかに官側担当者へ報告し、その指示に従い請負者の担当において現状に復旧するものとする。
- (3) 請負者は施工にあたり、係官の指示する書類を作成し、提出する。
- (4) 請負者は施工にあたり、工程ごとカラー写真を撮影し、作業終了後速やかに整理し1部提出するものとする。
- (5) 請負者は施工にあたり、仕様書あるいは、現地において、相違、疑義及び不明な点が生じた場合、係官と協議しその指示に従う。
- (6) 本仕様書に記載なき事項といえども施工に必要な事項は請負者の責任において実施するものとする。
- (7) 作業中は、安全管理に十分留意し、事故等が発生しないよう万全を期す。
- (8) 現場代理人（請負者）は必ず現場を確認し、作業中は管理・監督を行う。

## 6 特記事項

### (1) 塗装

- ア 壁及び扉（両面）に使用する材料はJIS規格品等に基づく、合成樹脂エマルションペイント（EP）を使用すること。
- イ 実施前に官側担当者で材料の仕様及び色、塗装箇所の確認をし官側担当者の承認を得てから実施すること。
- ウ 塗装時は塗装範囲外に色が付着しないよう養生を実施し色むら等がないように綺麗に実施すること。なお、塗装面剥離及び下地補修を程度に応じて実施すること。

(2) 床タイル張替 (厚さ2mm)

- ア 既存ビニル床タイルの不陸を調整し、上貼りとする。(扉等に干渉する場合は一部調整有)
- イ 床材は、Pタイル、JIS A 5705 により、下記同等以上のものを使用する。  
色、柄については、既設と同等とし事前に見本等を提出し監督官に確認すること。
- ウ Pタイル用接着剤は、JIS A 5536、メーカー仕様に応じたものとする。  
ただし、ホルムアルデヒドの放散量は、F☆☆☆☆とする。
- エ 仕上げはワックス仕上げとし、水性フロアポリッシュ・ワックスタイプとして  
JFPAの認定を受けマーク表示の許可を受けたものとする。

(3) その他

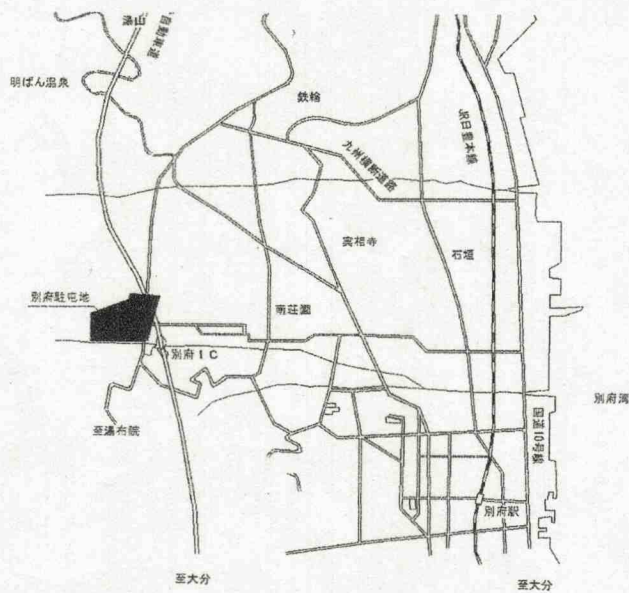
- ア 作業に伴う材料の撤去費 (処分費含む) は、交換工賃に含むものとする。
- イ 作業にあたり、電気及び水の使用の際は請負者側で発電機等を事前に用意し作業を実施すること。
- ウ 廃棄物は請負者の責により処理し、公益社団法人全国産業資源循環連合会発行の「産業廃棄物管理票」の最終処分証明写しを、当該工事月の翌月に提出することとする。
- エ 完成検査は、現場の確認をもって行うものとし、検査官が指示した日時に行う。

7 管理事項

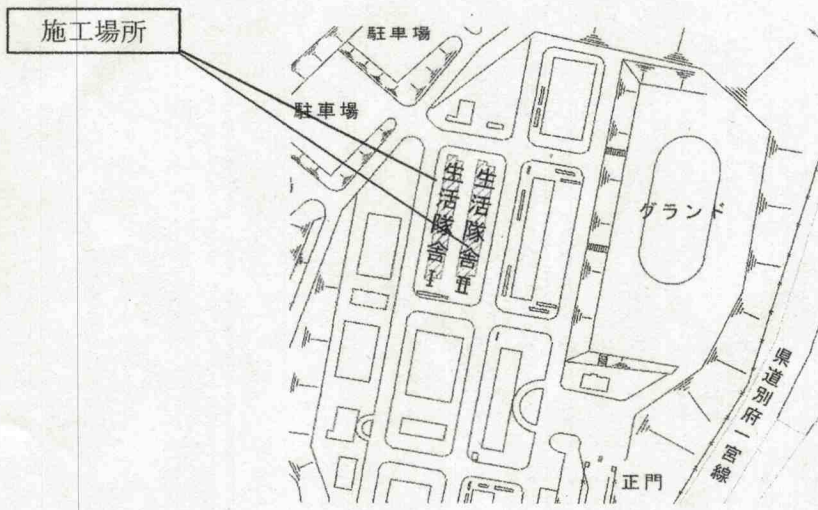
本工事を実施するにあたり、以下のことについて管理するものとする。

- (1) 工事上知り得た情報は、第三者へ他言しない。
- (2) 写真等は、必要部数以上に増刷しない。また、必要箇所以外は撮影しない。
- (3) 本工事は、整備所要が発生した都度、整備内容及び実施日を官側と協議し決定するものとする。
- (4) 隊舎整備時には、各部屋内部に養生してから作業を実施すること。

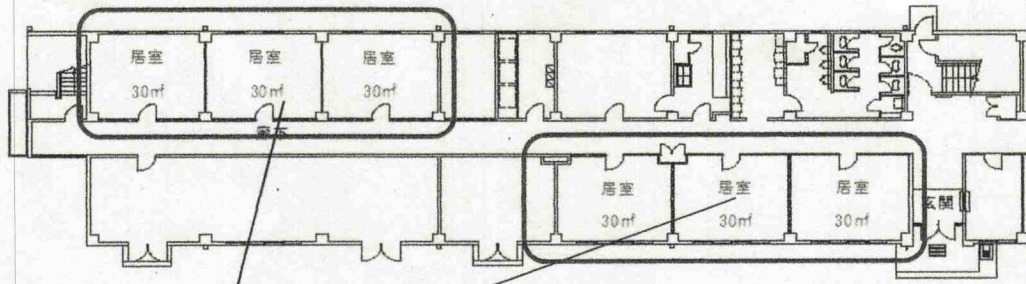
8 参考図面



案内図



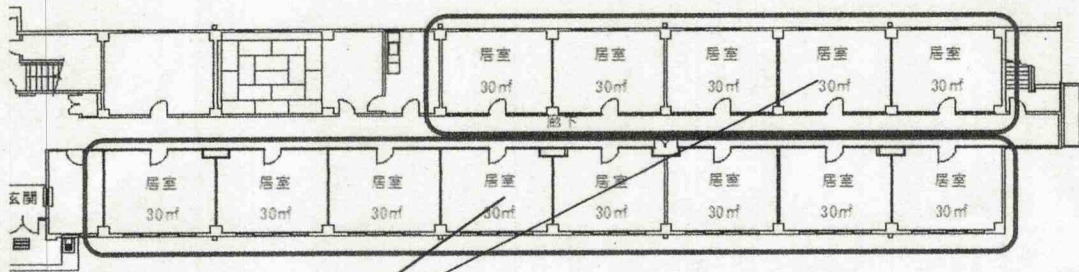
配置図



施工箇所 (30部屋)

標準平面図 1F

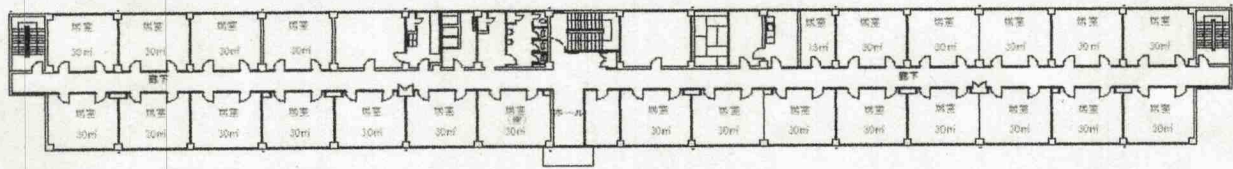
H=2,400



施工箇所 (30部屋)

標準平面図 1F

H=2,400



標準平面図 2F・3F・4F

H=2,400