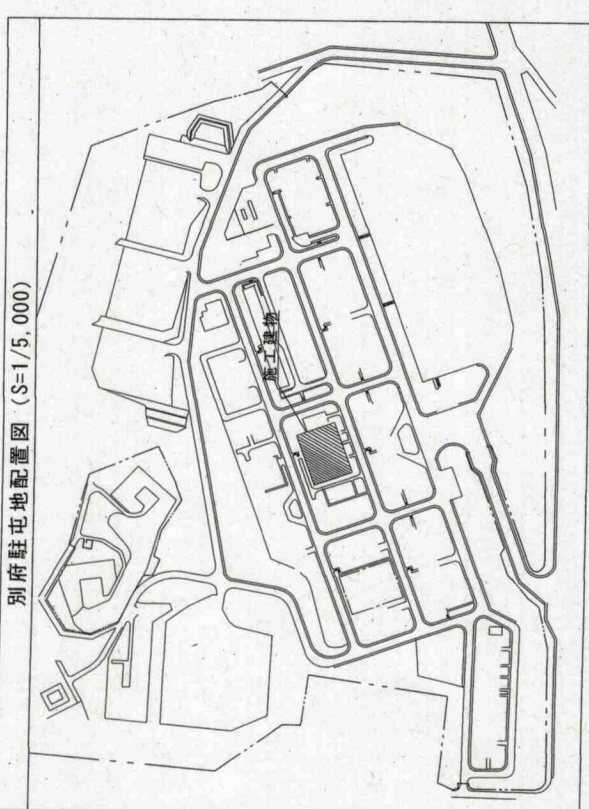
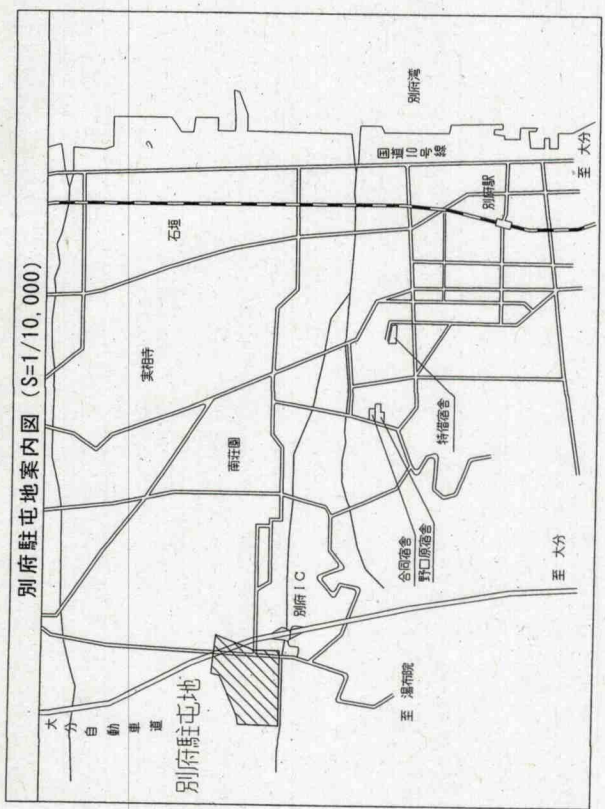


令和7年度食厨空調機取替

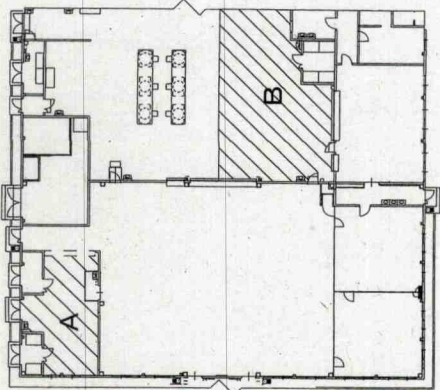
件名	令和7年度食厨空調機取替						
図名	紙						
縮尺	図示	年月日	7.4.1	1/3			
業務隊長	管理科長	営繕班長	工事企画	営繕主任	施設管理	電気係長	設計者
							

仕 様 書

- 件 名 : 令和7年度食厨空調機取替
- 場 所 : 大分県別府市大字鶴見4548-143 別府駐屯地
- 概 要 : (1) 空調機撤去 2台
(2) 空調機設置 2台
(3) 冷媒管等配管取替 1式
(4) 試運転調整 1式
- 一般事項 :
- (1) 施工は、国土交通省制定の公共建築改修工事標準仕様書（機械設備工事編）及び本仕様書設計図並びに関係諸規則により施工する。
 - (2) 使用する資材は全て新品とし、事前に監督官の検査を受ける。
 - (3) 契約業者は工程表その他監督官の指示する書類を提出する。
 - (4) 写真は着手前・施工中・完了後及び監督官の指示する箇所を撮影し一部提出する。
 - (5) 施工において既存施設等に損傷を与えた場合は業者の負担にて復旧するものとする。
 - (6) 施工前に実測し、設計図面と差異がないか確認し施工する。
 - (7) 施工において疑義が生じた場合は、監督官と協議した後に施工する。
 - (8) 安全には十分留意し、必要に応じて保安灯等の危険防止の為の措置を講ずると共に、機会あるごとに、作業員に対しても注意を喚起し、安全管理を徹底するものとする。
 - (9) 請負業者は、駐屯地内で作業を行う場合、駐屯地内への立ち入り及び行動は、当該駐屯地の規則（出入り手続き・火気取扱・工事用通行路等、部隊諸規則）及び駐屯地関係者の指示を遵守して行うものとし、施工場所外への立ち入りを禁止する。やむをえず当該地域外への立ち入りを必要とする場合は、監督官の承認を得るものとする。
- 特記事項 :
- (1) 新設する空調機は、撤去するセパレート型スポットクーラーの同等もしくは同等以上とする。
 - (2) 冷媒管は被覆銅管を使用し、途中に継目を設けない。
 - (3) 屋外の配管カバーはステンレス鋼板を使用し、屋外部継手には防水処置を施し、適度な間隔で支持をすること。
 - (4) 冷媒管の接続後に窒素ガスを充てて気密試験を行う。
 - (5) 空調機にフロンガスの残量がある場合、回収作業は冷媒回収技術者又は冷媒フロン類取扱技術者が行うものとし、回収証明書及び受入証明書を1部ずつ提出すること。
 - (6) 取替場所は厨房内につき、粉塵等の飛散防止対策を施すこと。
 - (7) 据付完了後、監督官の立会いにて試運転を行う。



件名	令和7年度食厨空調機取替		
図名	仕様書		
縮尺	図示	年月日	2 / 7.4.1
	別府駐屯地	業務	隊



平面図 1/60

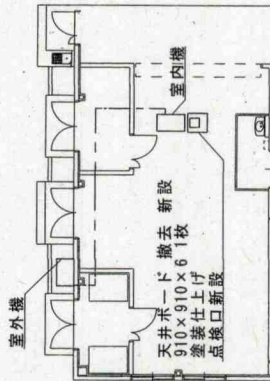
屋外配管 ステンレス鋼板 撤去 新設
 冷媒用被覆銅管 φ6.35 φ12.7 撤去 新設
 電源線 EM-EEF2.0mm-3C 撤去 新設

室外機 撤去 新設

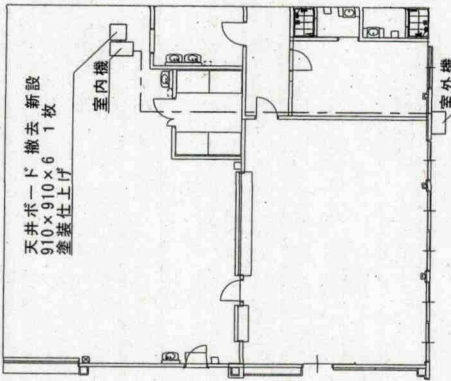
室内機 撤去 新設
 (天井内設置)

ドレン配管及びダクト
 既設切り離し、繋ぎ込み

A 配管系統図 1/20



A 平面図 1/20



B 平面図 1/20

ドレン配管及びダクト
 既設切り離し、繋ぎ込み

室内機 撤去 新設
 (天井内設置)

室外機 撤去 新設

A 撤去空調機明細		B 撤去空調機明細	
室内機	SR-AP63ST	室内機	SR-AP45ST
室外機	SR-AP63CT	室外機	SR-AP45CT
電圧	三相 200V	電圧	三相 200V
製造会社	日立	製造会社	日立

屋外配管 ステンレス鋼板 撤去 新設
 冷媒用被覆銅管 φ6.35 φ12.7 撤去 新設
 電源線 EM-EEF2.0mm-3C 撤去 新設

室外機 撤去 新設

B 配管系統図 1/20

---	天井内配管
---	壁貫通配管
---	屋外配管

件名 令和7年度食厨空調機取替

図名 平面図・配管系統図

縮尺 図示 年月日 7.4.1

3 / 3

別府駐屯地 業務 隊