

北熊本 (R7) 便所改修工事

件名	北熊本 (R7) 便所改修工事					縮尺	—
図名	表紙					図番	1/18
業務隊長	管理科長	営繕班長	電気係長	企画係長	管財主任	施設管理	設計者

陸上自衛隊北熊本駐屯地 業務隊管理科営繕班

1 件名：北熊本(R7)便所改修工事

2 工事場所：熊本県熊本市北区八景水谷2丁目17番1号 陸上自衛隊北熊本駐屯地

3 概要
和式便器洋式化改修(1台)
洋式便器新設(1第台)
建築工事、電気設備工事その他付帯設備工事一式

4 一般事項

- (1) 本仕様書は、北熊本駐屯地における「北熊本(R7)便所改修工事」について適用する。本工事は本仕様書のほか、国土交通省大臣官房官庁営繕部監修「公共建築工事標準仕様書(建築工事編)」、「公共建築改修工事標準仕様書(建築工事編)」、「公共建築工事標準仕様書(機械設備工事編)」、「公共建築改修工事標準仕様書(機械設備工事編)」、「公共建築工事標準仕様書(電気設備工事編)」、「公共建築改修工事標準仕様書(電気設備工事編)」その他関係諸法規を遵守し、実施するものとする。
- (2) 本工事の写真、カメラ(カメラ)又はデジタルカメラを使用し、工事前・中(各工程毎)・後、隠蔽箇所及び材料・機材等、監督官の指示する箇所を撮影し、工事前アルパム(A列4番縦)に整理のうえ、監督官に1部提出すること。ネガ又はデジタルカメラの電子データは、完成検査終了後、受注者の責任において確実に処分又は消去すること。
- (3) 工事中、他の箇所に汚損又は破損等を及ぼした場合は、速やかに監督官に報告するとともに受注者の責任において速やかに原状復旧するものとする。
- (4) 本工事に使用する材料は全て新品とし、監督官の検査を受け、合格したものを使用する。
- (5) 本仕様書に記載なき事項といたども工事前当然必要とされる事項については受注者の責任において実施すること。
- (6) 工事中の安全管理には十分留意し、事故等が発生しないよう万全を期すること。万一事故等が発生した場合は受注者の責任において処置し、官側は一切の責任を負わないものとする。
- (7) 本仕様書及び工事に際し疑義を生じた場合は、監督官と協議した後実施する。
- (8) 本工事で発生した金属発生材については、発生材調査を作成の上、監督官の指示する場所に集積する。その他の発生材については、受注者の責任において撤出処分すること。
- (9) 本工事において使用する電気、水は受注者が準備するものとする。やむを得ず部隊側の電気、水を使用する場合は、事前に監督官と協議した後、所要の手続きを実施し使用することが出来るが、使用に要した費用については受注者の負担とする。

5 特記事項

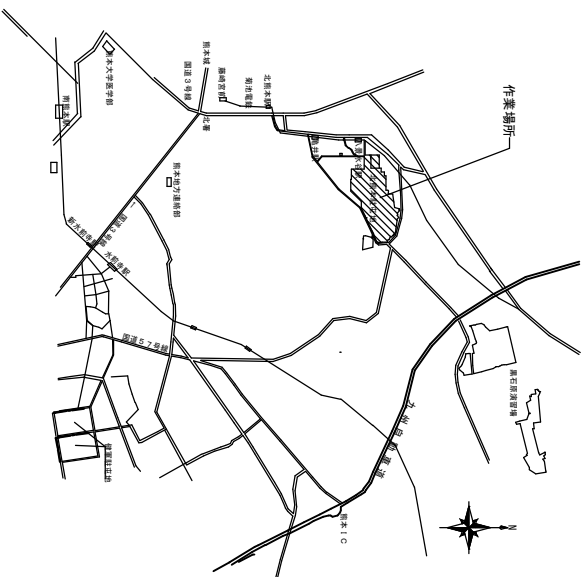
- (1) 工事実施日は、事前に工程表を提出し、監督官と打ち合わせをするものとする。
- (2) 本工事は、本仕様書に基づき施工するものとするが細部寸法は現地において採寸のうえ監督官の承認を受け実施するものとする。
- (3) 各種作業において、付近を汚さないよう十分に養生を行うこと。
- (4) 本工事で使用する材料の規格・色彩等については、監督官と協議し決定する。
- (5) トイレブースは、事前に承認図を監督官に提出し、承認を受けたのち制作・取付を行うこと。
- (6) 既設床のはつりは、アスファルト防水及び既設床スラブに損傷を与えないように注意して行うこと。
- (7) 天井ボード復旧を行う前に天井裏の施工状況について監督官の確認を受けること。
- (8) シーズンクボード復旧後に、アクリル樹脂系非水分散系塗装(MAD)を行うこととし、種別は、B種とする。
- (9) 配管貫通部の穴開けは、原則としてダイヤモンドカッターによるものとし、細部穴開け位置については事前に監督官の確認を受けること。

- (10) 新設する排水管は適切な勾配をとるものとする。
- (11) 新設する衛生器具等は下記の表に示すもの、または同等以上とする。

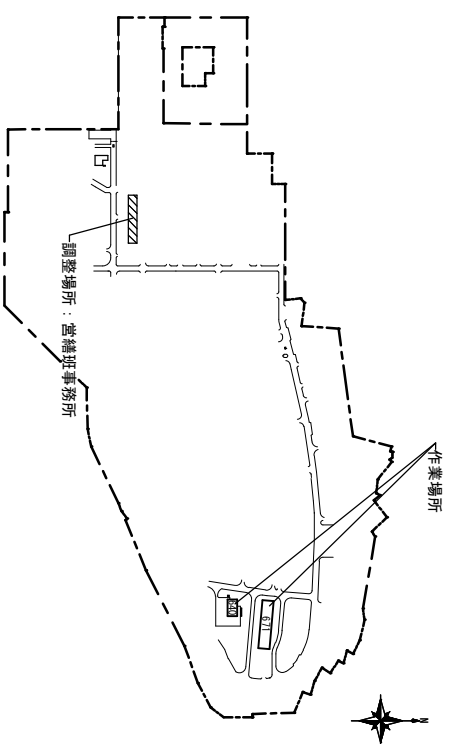
JIS記号	A社	B社
C710S	CFS494MNS、TES46UR、TGF585S、TH343R、T56PH×2、HP430-7、YH702	C-P25S-AV、OKG-A171114A、OKG-8SV、CF-93-1、AV1(IP)×4、CF-115-1、CF-115-2、CF-103BB、CF-125W、AV-21(IP)×3、CW-PB11F-NE(女性用)

- (12) 和式便器から洋式便器への改修はA社：和洋改修工法、B社：和洋リモデル工法同等以上の施工方法で実施することとし、選択した施工方法に適合する衛生器具を使用すること。
- (13) 施工部の配線完了後、絶縁測定を報告書を一部監督官に提出すること。
- (14) 新設給水管の保温種別は、d・(ウ)・Ⅳとする。
- (15) コンクリート貫通部は、モルタル又はロッキングウール保温材で充填すること。

件名	北熊本(R7)便所改修工事	縮尺	—
図名	仕様書	図番	2/18
陸上自衛隊北熊本駐屯地 業務隊管理科営繕班		令和7年12月10日	

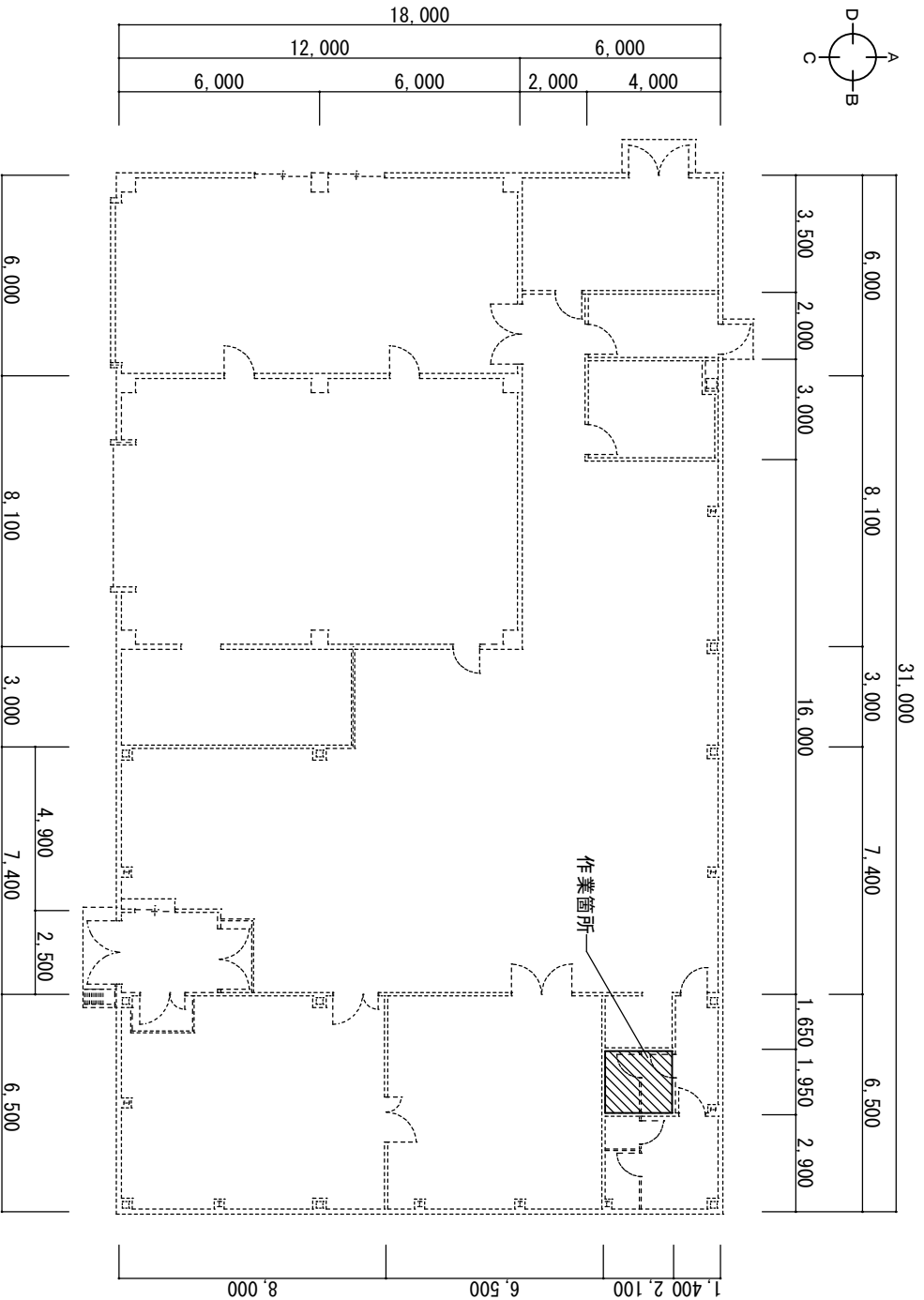
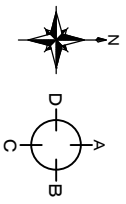


北熊本駐屯地案内図 S=1/100,000



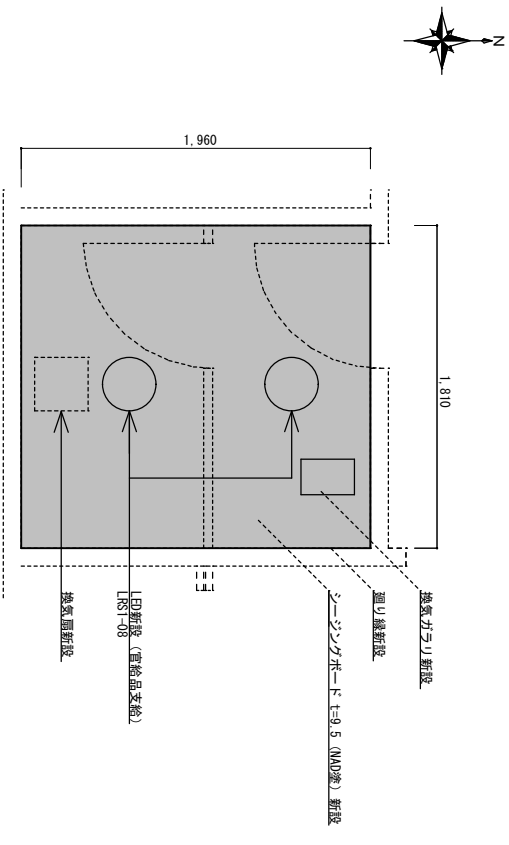
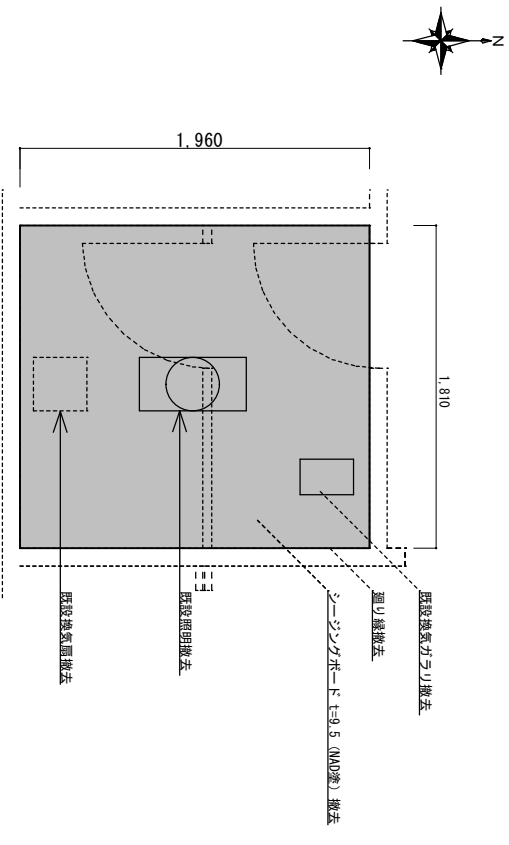
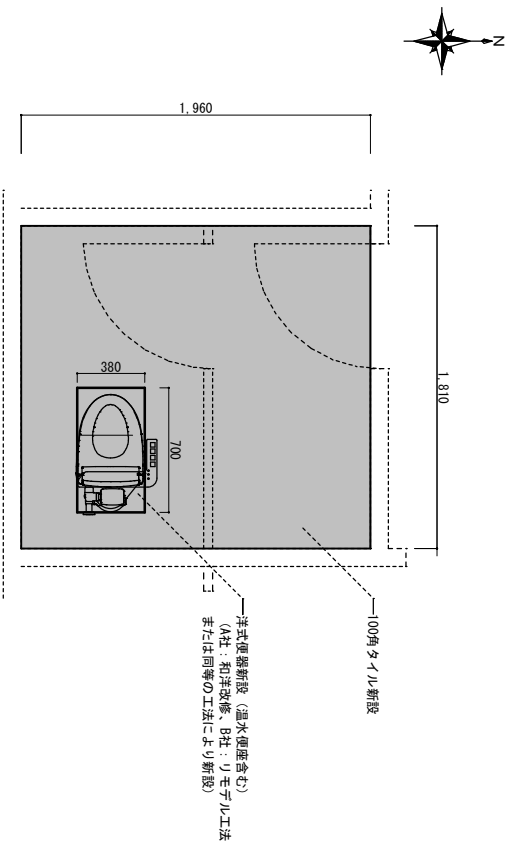
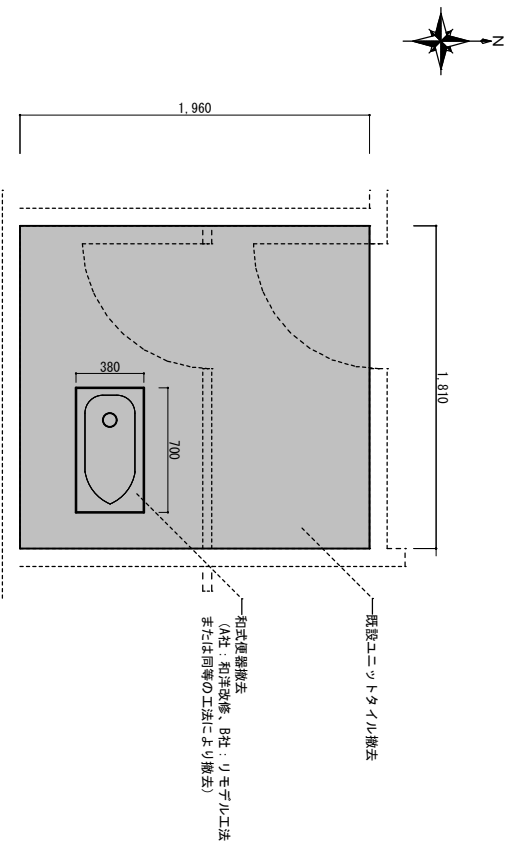
北熊本駐屯地配置図 S=1/10,000

件名	北熊本 (R) 便所改修工事	縮尺	図示
図名	案内図・配置図	図番	3/18
陸上自衛隊北熊本駐屯地 業務隊管理科營繕班		令和7年12月10日	

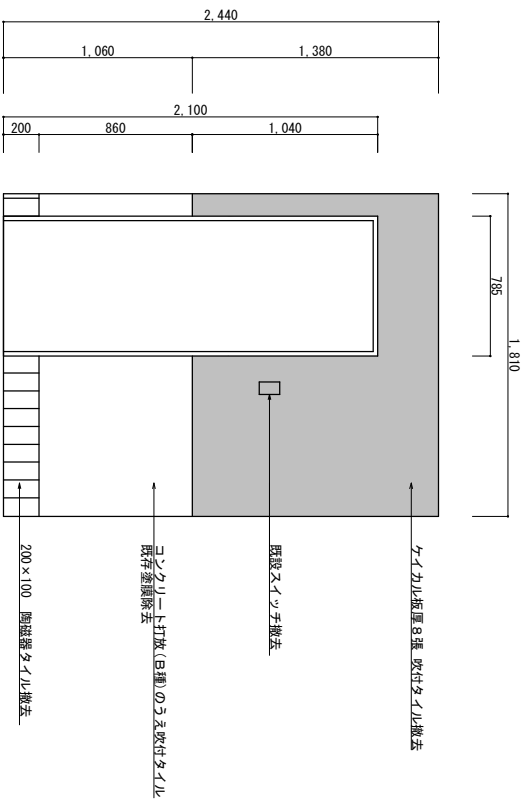


640号建物平面図 1/150

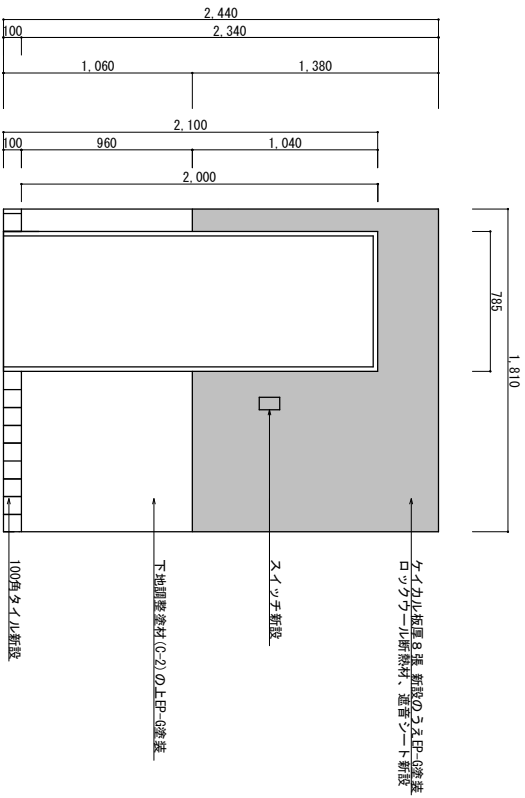
件名	北熊本 (R) 便所改修工事	縮尺	図示
図名	平面図	図番	4/18
陸上自衛隊北熊本駐屯地 業務隊管理科整備班		令和7年12月10日	



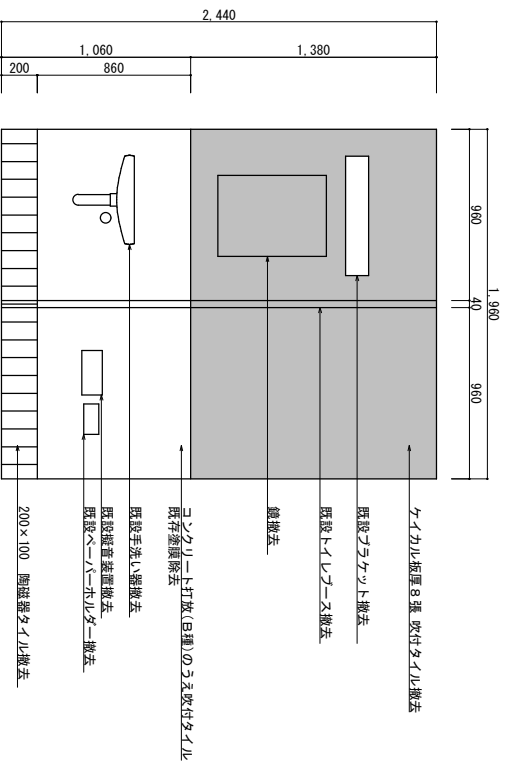
件名	北熊本(代)便所改修工事	縮尺	図示
図名	平面図	図番	5/18
陸上自衛隊北熊本駐屯地 業務隊管理科整備班		令和7年12月10日	



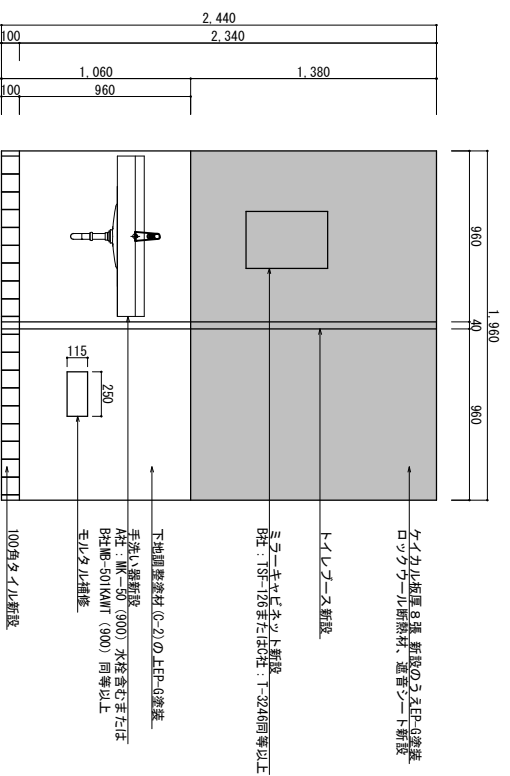
640号建物女子便所A面改修前展開図 1/30



640号建物女子便所A面改修後展開図 1/30

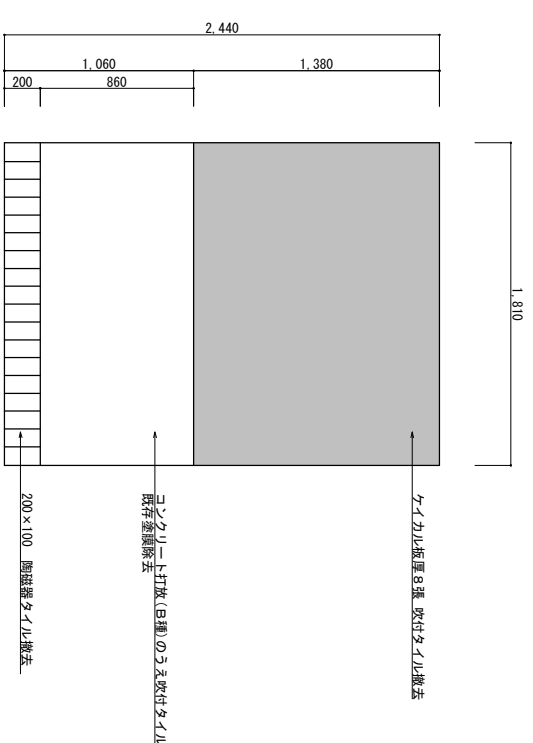


640号建物女子便所B面改修前展開図 1/30

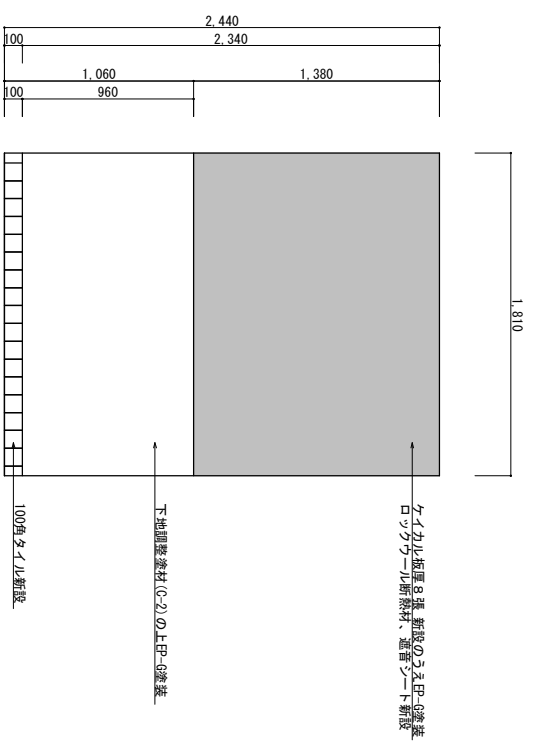


640号建物女子便所B面改修後展開図 1/30

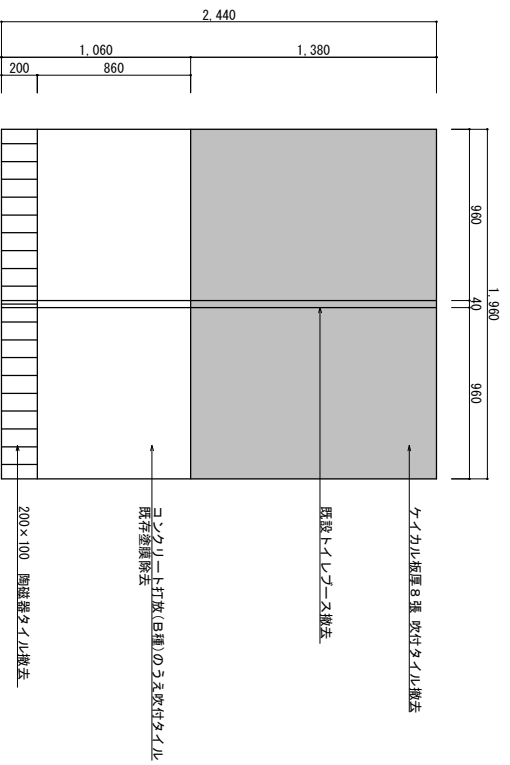
件名	北熊本(特)便所改修工事	縮尺	図示
図名	展開図	図番	6/18
陸上自衛隊北熊本駐屯地 業務隊管理科整備班		令和7年12月10日	



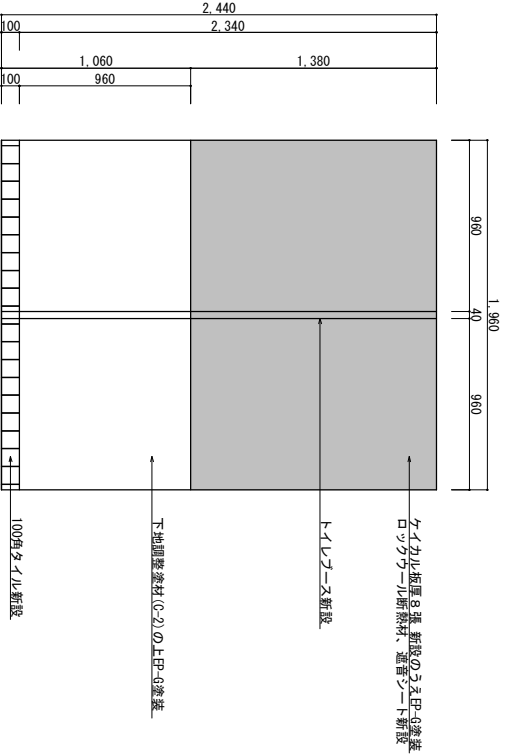
640号建物女子便所C面改修前展開図 1/30



640号建物女子便所C面改修後展開図 1/30

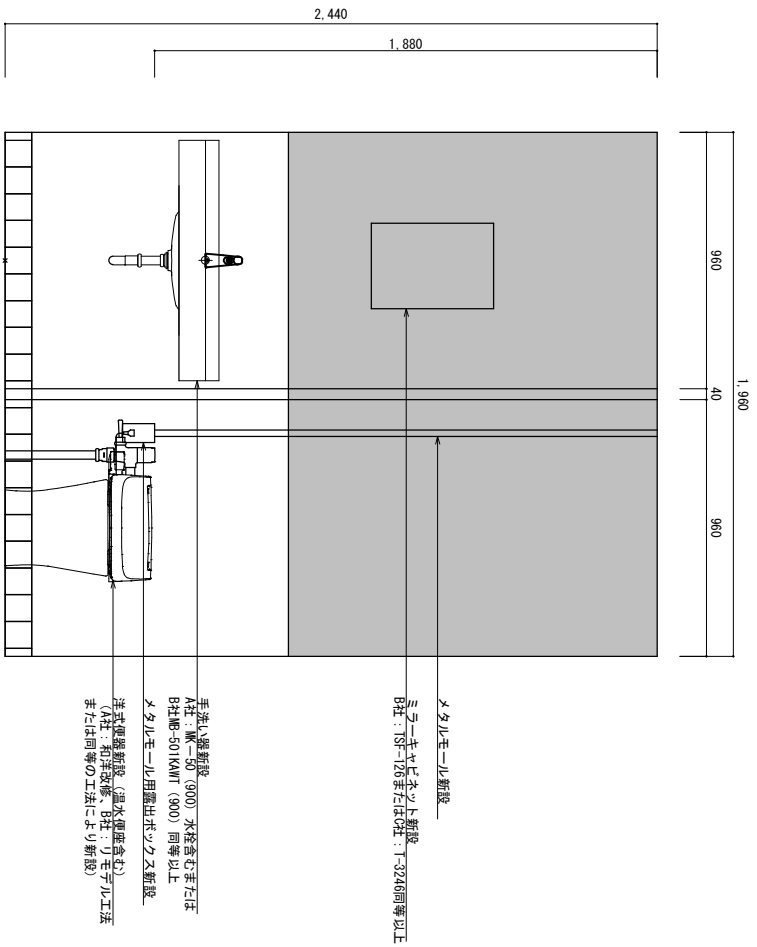


640号建物女子便所D面改修前展開図 1/30



640号建物女子便所D面改修後展開図 1/30

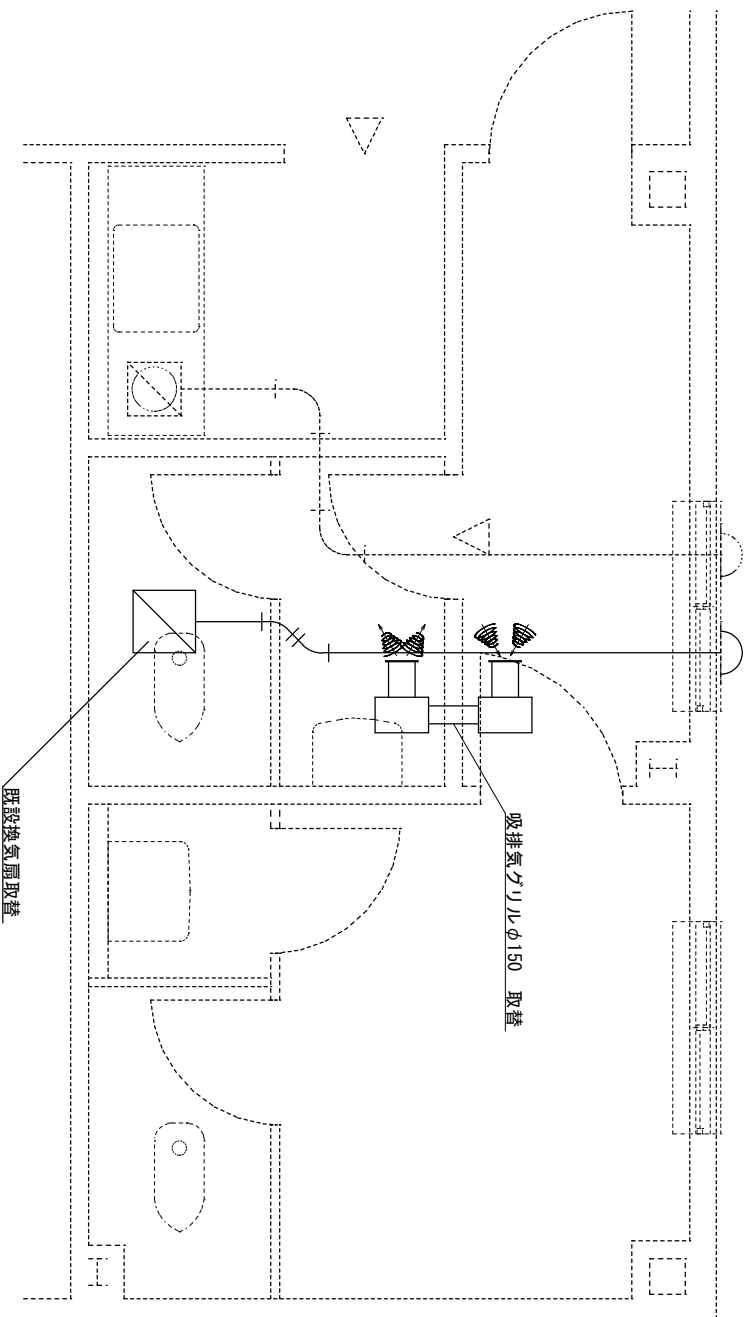
件名	北熊本(特)便所改修工事	縮尺	図示
図名	展開図	図番	7/18
陸上自衛隊北熊本駐屯地 業務隊管理科整備班		令和7年12月10日	



衛生設備設置標準図 1/20

トイレブース標準図 1/50	
寸法・形状	
建具見込	40
材質及び仕上	ポリリ化粧合板
建具金物その他	壁面固定し金物、表示付ラック錠、物置棚 ペーパーホルダー、その他付属金物一式

件名	北熊本 (R) 便所改修工事	縮尺	—
図名	標準図	図番	8/18
陸上自衛隊北熊本駐屯地 業務隊管理科整備班		令和7年12月10日	



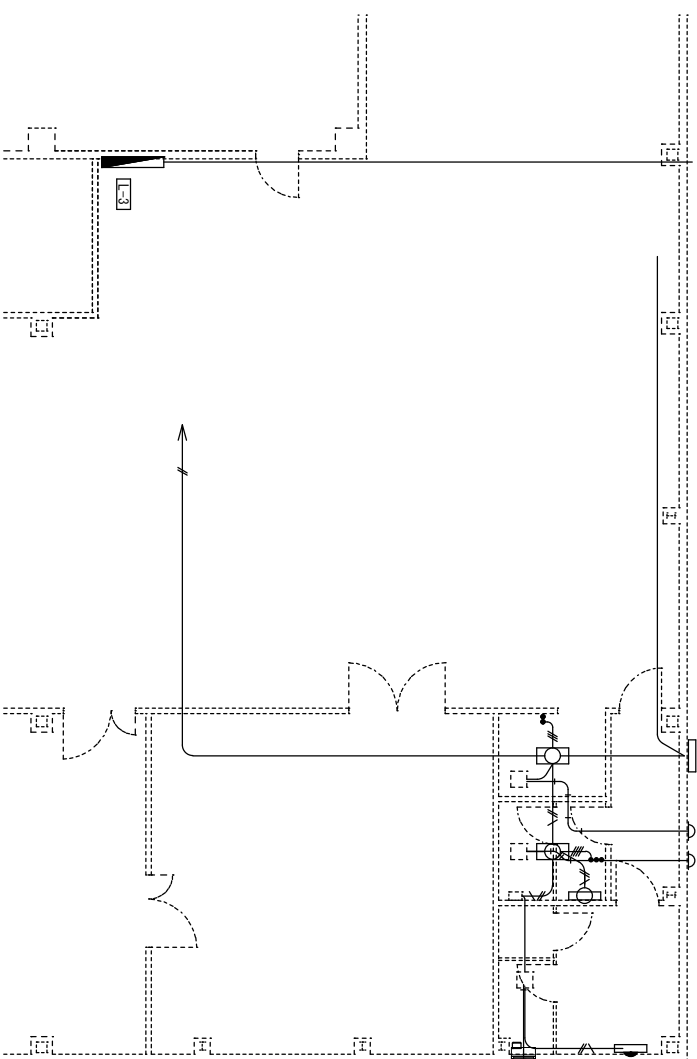
640号建物改修前空調設備平面図 1/30

機器表

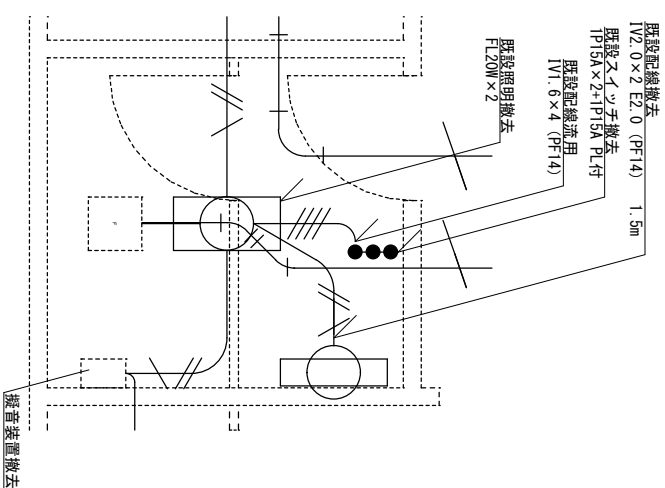
機器番号	名称	仕様及び付属品	電気容量(消費電力)			台数	備考
			φ	V	W		
FE-1	天井扇	ダクト径 100φ 風量 200m ³ /h 静圧 4mmH ₂ O 排気用ペンダキヤツプ(丸型フード型)	1	100	28	1	

※取替天井換気扇及び吸排気グリルについては既設同等品とする。

件名	北熊本(旧)便所改修工事	縮尺	図示
図名	空調設備平面図	図番	9/18
陸上自衛隊北熊本駐屯地 業務隊管理科整備班		令和7年12月10日	



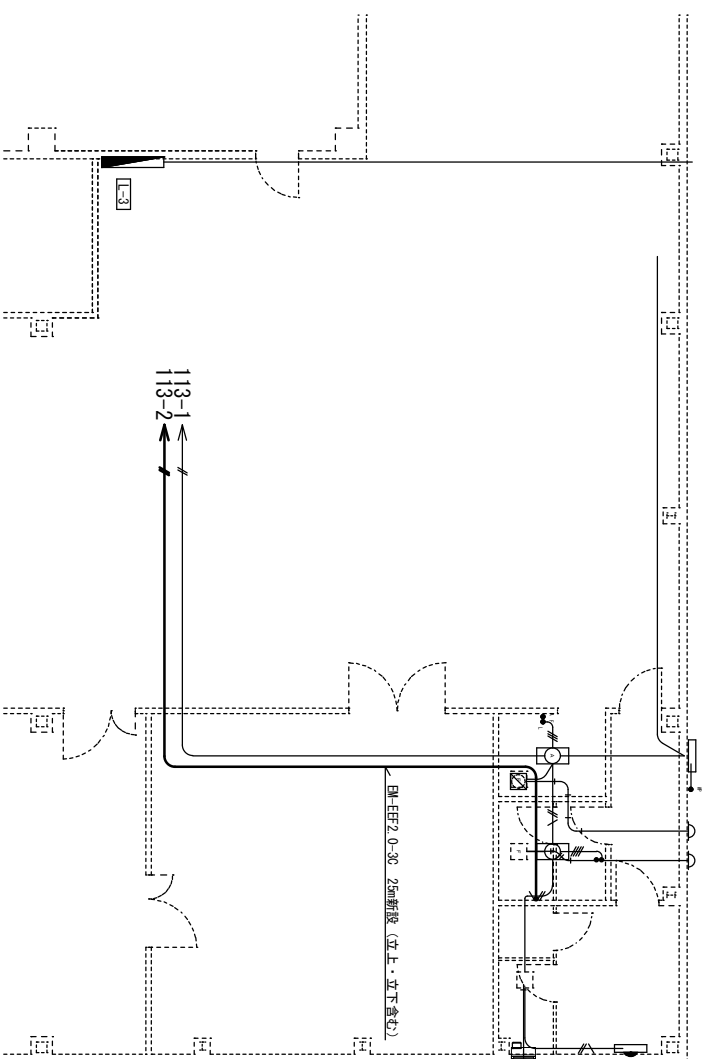
640号建物改修前電気設備図 1/100



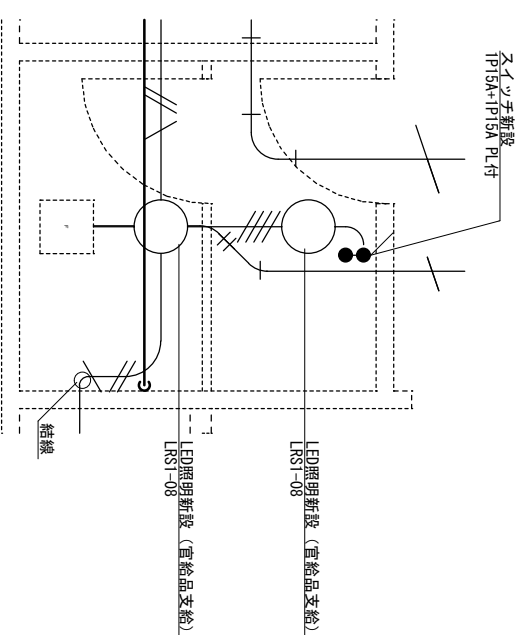
640号建物改修前電気設備詳細図 1/30

※照明及びスイッチへの配線は既設配線添用

件名	北熊本 (R) 便所改修工事	縮尺	図示
図名	電気設備図・詳細図	図番	10/18
陸上自衛隊北熊本駐屯地 業務隊管理科整備班		令和7年12月10日	

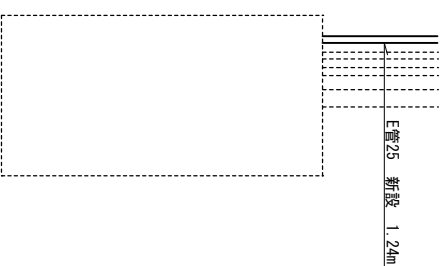


640号建物改修前電気設備図 1/100



640号建物改修後電気設備詳細図 1/30

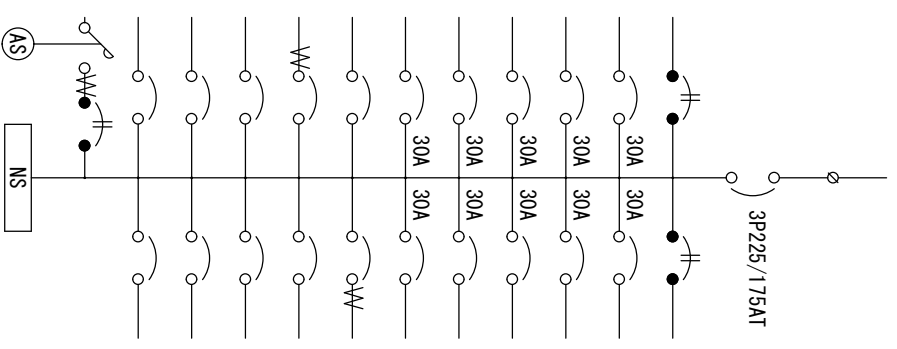
※照明及びコンセタへの配線は既設配線活用



分電盤改修図 1/20

件名	縮尺	図示
北熊本 (R) 便所改修工事		
電気設備図・詳細図・改修図	縮尺	図示
陸上自衛隊北熊本駐屯地 業務隊管理科整備班	11/18	
	令和7年12月10日	

L-3
1φ3W200/100V

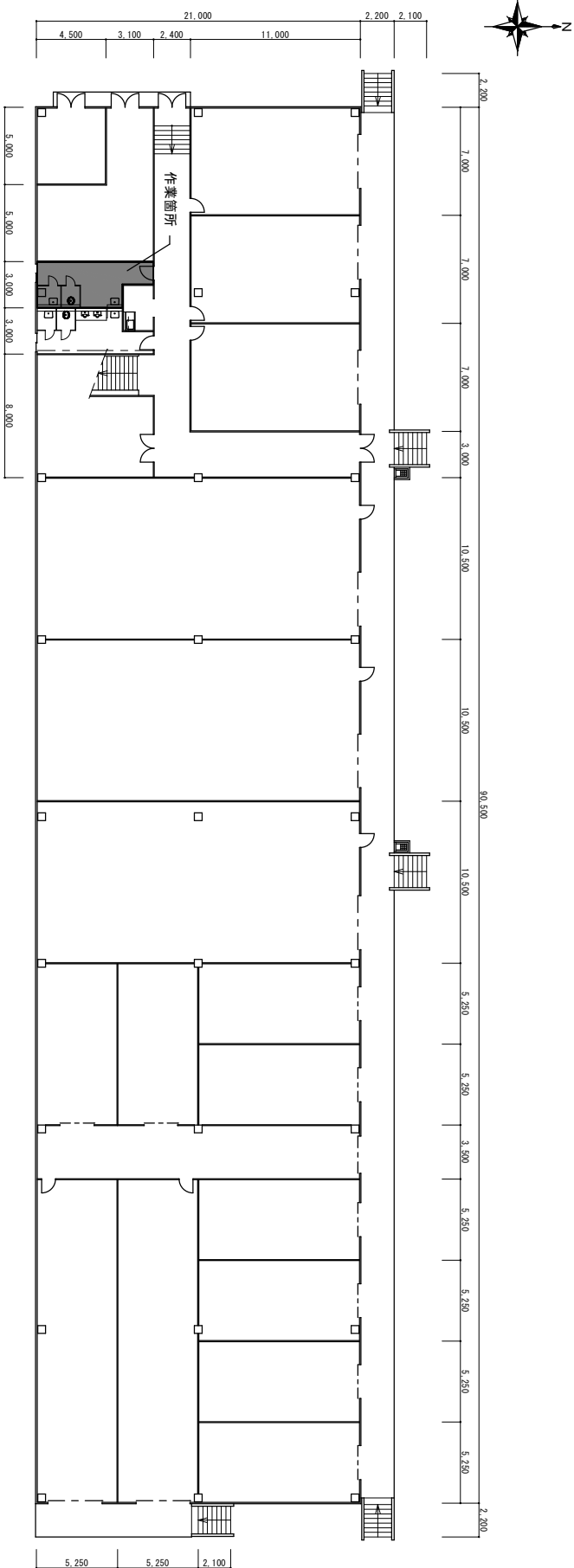


2125VA	事務室、 便所、通路	部品室 (1)、 主照明	201
2200VA	充電室	充電用コンセント	101
2000VA	コンセントボックス	CB-A-1	103
2000VA	コンセントボックス	CB-B-1	105
2000VA	コンセントボックス	CB-A-2	107
2000VA	コンセントボックス	CB-B-2	109
600VA	コンセントボックス	CB-B-3	111
1000VA	湯沸室	冷蔵庫コンセント	113
1000VA	充電室、 機械室	一般コンセント、換気扇	115
330VA	外壁、湯沸室、 女子便所	照明	117
1000VA	予備		119
1200VA	外灯		203

1000VA	湯沸室	冷蔵庫コンセント	113-1
314VA	温水便座		113-2

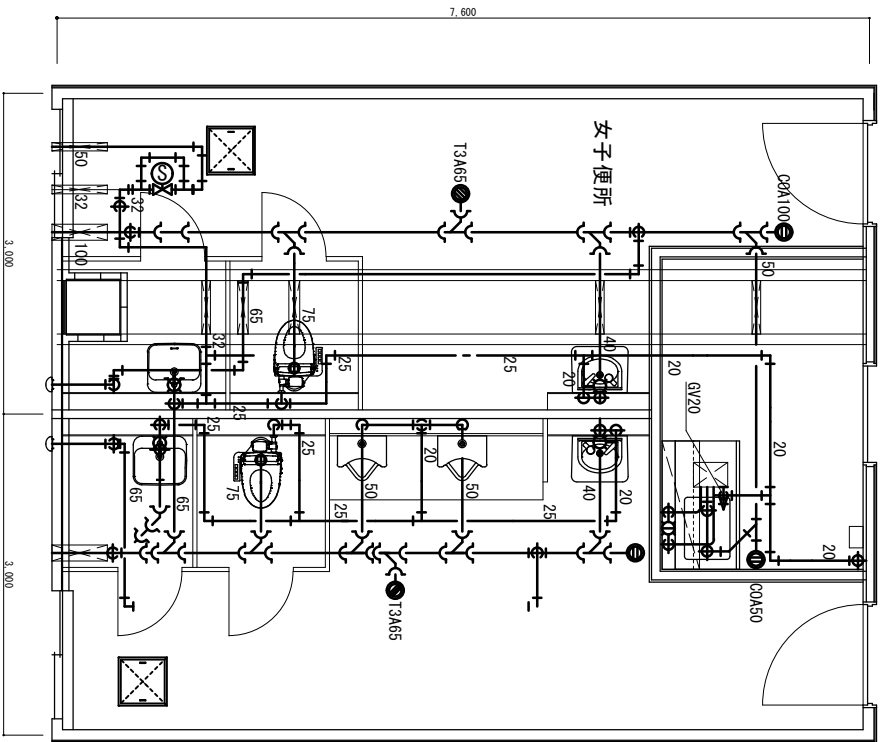
※既設分電盤内改修 (フューカー取替)
ELCB2P50AF20AT30mA協約型→ELCB2P50AF20AT30mA 1Pサイズ×2

件名	北熊本 (R) 便所改修工事	縮尺	図示
図名	結線図	図番	12/18
陸上自衛隊北熊本駐屯地 業務隊管理科整備班		令和7年12月10日	

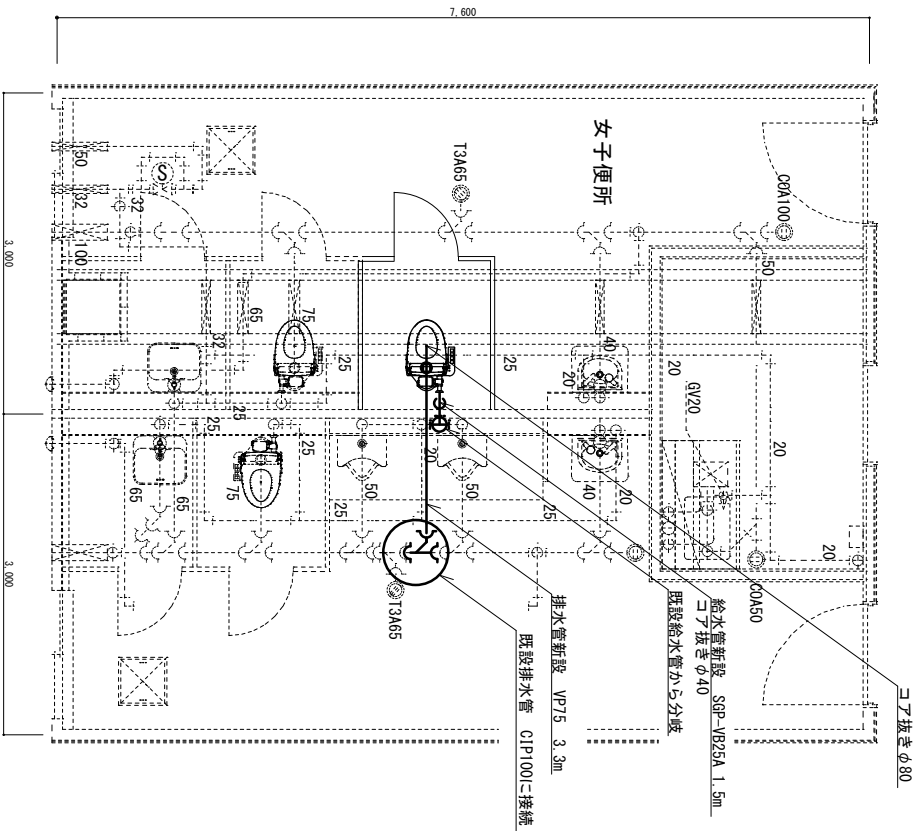


671号建物平面図 1/300

件名	北熊本 (R) 便所改修工事	縮尺	図示
図名	平面図	図番	13/18
陸上自衛隊北熊本駐屯地 業務隊管理科營繕班		令和7年12月10日	

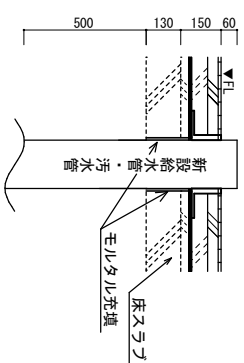


671号建物改修前衛生設備図 1/50

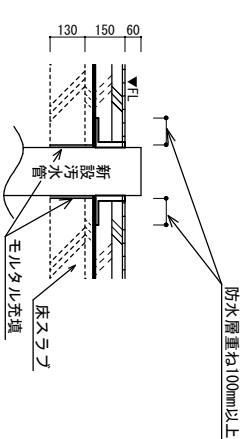


671号建物改修後衛生設備図 1/50

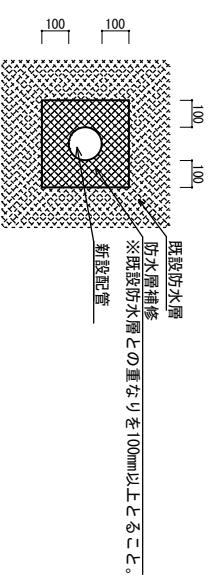
件名	北熊本(庁)便所改修工事	縮尺	図示
図名	衛生設備平面図	図番	14/18
陸上自衛隊北熊本駐屯地 業務隊管理科整備班		令和7年12月10日	



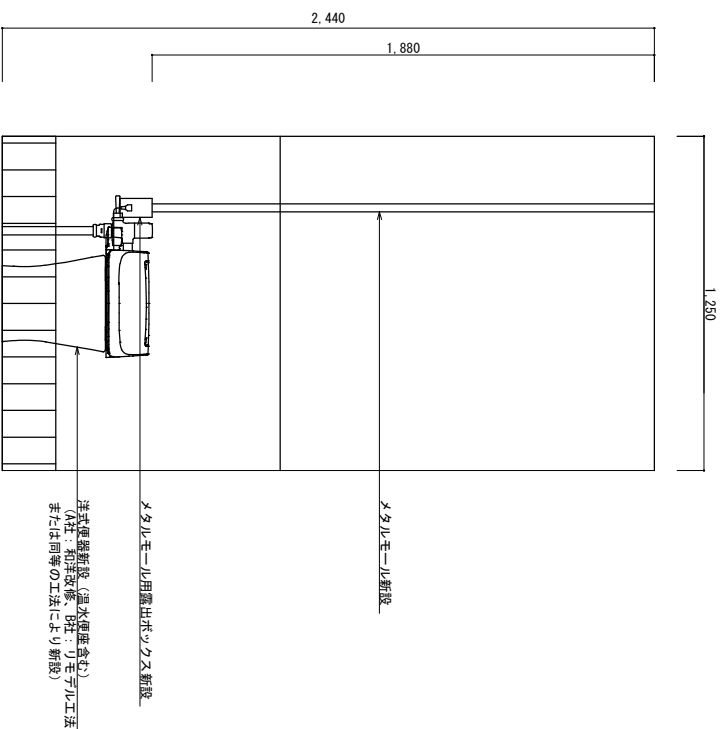
配管新設詳細図 1/20



床配管貫通部詳細図 1/20

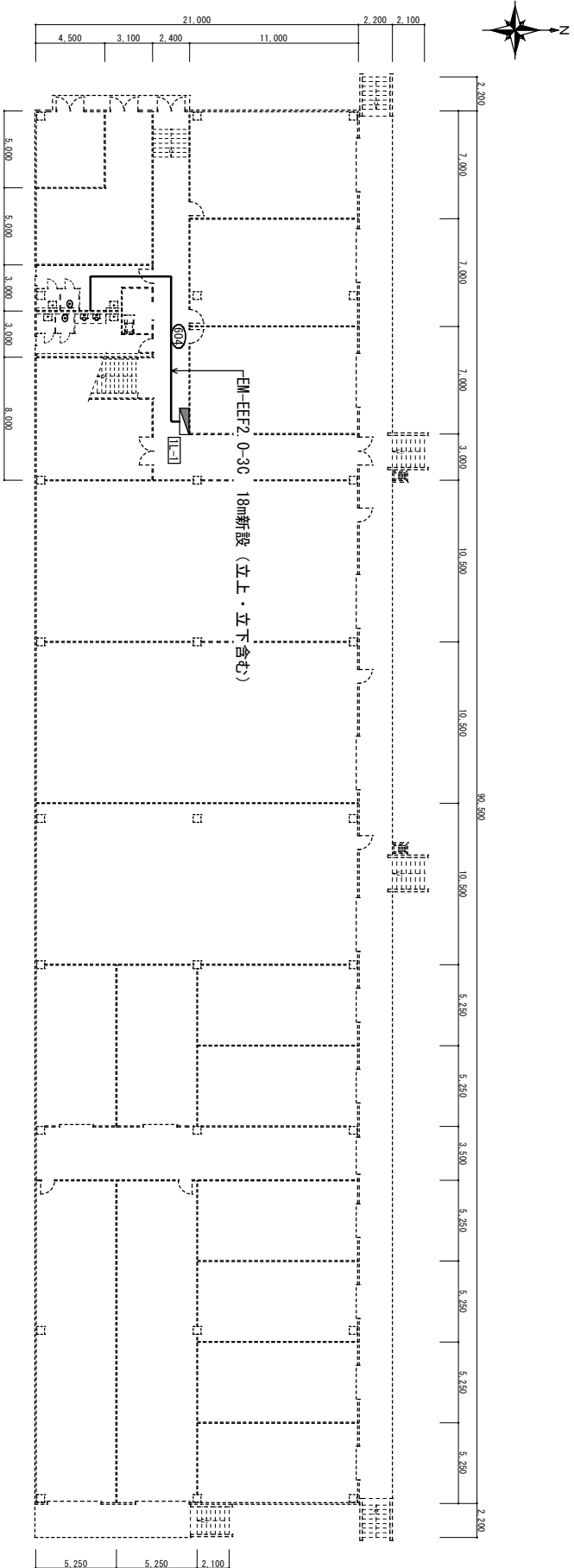


防水補修詳細図 1/20



衛生設備設置標準図 1/20

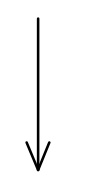
件名	北熊本(R)便所改修工事	縮尺	一
図名	標準図・詳細図	図番	15/18
陸上自衛隊北熊本駐屯地 業務隊管理科整備班		令和7年12月10日	



671号建物電気設備改修平面図 1/300

件名	北熊本 (R) 便所改修工事	縮尺	一
図名	平面図	図番	16/18
陸上自衛隊北熊本駐屯地 業務隊管理科整備班		令和7年12月10日	

種名称・電源種別	分岐	回路 番号	電圧 (V)	100	200	種別	P	AF	AI	その他	容量 (VA)	L1相	L2相	負荷名称	
種名称 1L-1 銅板銅線凸型		A	○			MCB	2	50	20					200	火災受信機
		B	○			MCB	2	50	20					104	誘導灯
		101	○			MCB	2	50	20					507	検所、湯沸室、照明
		102	○			MCB	2	50	20					20	非常照明
		200	○			MCB	2	50	20					495	廊下、倉庫124 照明
		202	○			MCB	2	50	20					727	倉庫101~103 照明
		203	○			MCB	2	50	20					1144	倉庫110~111 照明
		204	○			MCB	2	50	20					436	電気室、機械室 照明
		205	○			ELCB	2	50	20					388	プラットフォーム 照明
		206	○			ELCB	2	50	20					300	プラットフォーム 投光器
		301	○			MCB	2	50	20					400	廊下、倉庫124 コンセント
		302	○			MCB	2	50	20					600	倉庫101~103 コンセント
		303	○			ELCB	2	50	20					600	便所 コンセント
		304	○			ELCB	2	50	20					1000	湯沸室 コンセント
		305	○			ELCB	2	50	20					300	電気室、機械室、屋外コンセント
		306	○			ELCB	2	50	20					500	倉庫110 コンセント
		307	○			ELCB	2	50	20					500	倉庫111 コンセント
		308	○			ELCB	2	50	20					1500	自販機 コンセント
		309	○			ELCB	2	50	20					1500	自販機 コンセント
		310	○			MCB	2	50	20					511	倉庫124 情報ラック用
		311	○			MCB	2	50	20					881	緊急送新存機作盤
		401	○			ELCB	2	50	20					881	空調機 APC-1
		402	○			ELCB	2	50	20					881	空調機 APC-2
		501	○			MCB	2	50	20					600	倉庫110、111 換気扇
		502	○			MCB	2	50	20					900	倉庫101~103 換気扇
		503	○			MCB	2	50	20					200	電気室、機械室 換気扇
		601	○			ELCB	2	50	20					1000	男子便所/ナルビーター
		602	○			ELCB	2	50	20					1000	女子便所/ナルビーター
		603	○			ELCB	2	50	20					750	湯沸室 電気温水器
			○			MCB	2	50	20					1000	予備
			○			MCB	2	50	20					1000	予備
														1340	計
														2998	合計



※既設分電盤内改修（ブレーカー取替）

回路 番号	電圧 (V)	100	200	種別	P	AF	AI	その他	容量 (VA)	L1相	L2相	負荷名称	
○				ELCB	2	50	20					1000	女子便所/電気温水器

件名	北熊本 (R) 便所改修工事	縮尺	図示
図名	結線図	図番	17/18
陸上自衛隊北熊本駐屯地 業務隊管理科整備班		令和7年12月10日	

	トイレブース標準図 1/50
寸法・形状	
建具見込	40
材質及び仕上	ポリ化粧合板
建具金物その他	壁面固定し金物、表示付ラッチ錠、物置棚 ペーパーホルダー、その他付属金物一式

件名	北熊本 (R) 便所改修工事	縮尺	図示
図名	標準図	図番	18/18
陸上自衛隊北熊本駐屯地 業務隊管理科整備班		令和7年12月10日	