

1 件名：北熊本(R7)595号建物空調機取替

2 工事場所：熊本県熊本市北区八景水谷2丁目17番1号 陸上自衛隊北熊本駐屯地

3 概要

595号建物空調機取替(冷媒管取替含む)

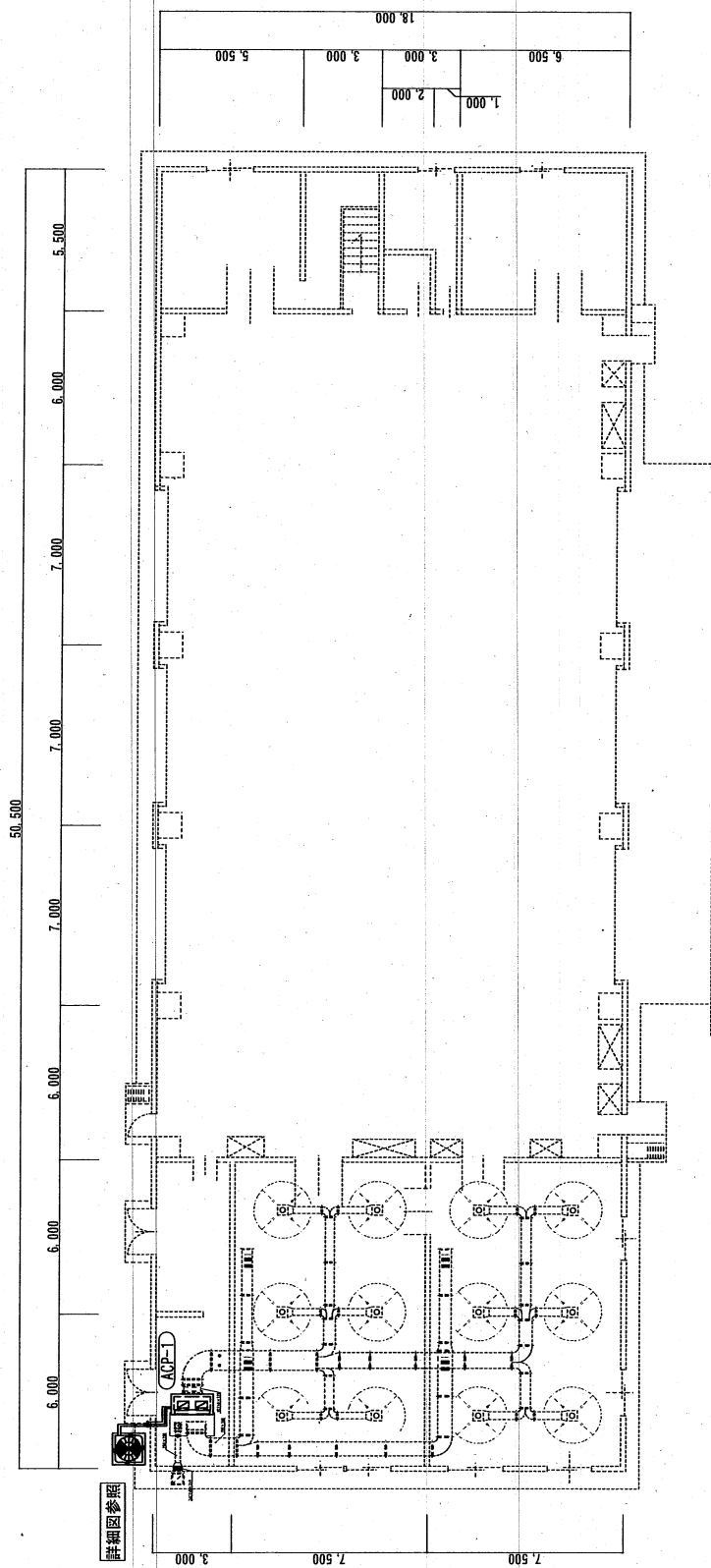
4 一般事項

- (1) 本仕様書は、北熊本駐屯地における「北熊本(R7)595号建物空調機取替」について適用する。
 - (2) 本作業は本仕様書のほか、国土交通省大臣官房官庁営繕部監修「公共建築工事標準仕様書(建築工事編)」、「公共建築改修工事標準仕様書(建築工事編)」、「公共建築工事標準仕様書(機械設備工事編)」、「公共建築改修工事標準仕様書(機械設備工事編)」、「公共建築改修工事標準仕様書(電気設備工事編)」、「公共建築改修工事標準仕様書(電気設備工事編)」その他関係諸法規を遵守し、実施するものとする。
 - (3) 本作業の写真は、カメラ(カラー)又はデジタルカメラを使用し、作業前・中(各工程毎)・後、隠蔽箇所及び材料・機材等、監督官の指示する箇所を撮影し、工用アルバム(A列4番縦)に整理のうえ、監督官に1部提出すること。ネガ又はデジタルカメラの電子データは、完成検査終了後、受注者の責任において確実に処分又は消去すること。
 - (4) 作業中、他の箇所に汚損又は破損等を及ぼした場合は、速やかに監督官に報告するとともに受注者の責任において速やかに原状復旧するものとする。
 - (5) 本作業に使用する材料は全て新品とし、監督官の検査を受け、合格したものを使用する。
 - (6) 本仕様書に記載なき事項といたえども作業上当然必要とされる事項については受注者の責任において実施すること。
 - (7) 作業中の安全管理には十分留意し、事故等が発生しないよう万全を期すること。万一事故等が発生した場合は受注者の責任において処置し、官側は一切の責任を負わないものとする。
 - (8) 本仕様書及び作業に際し疑義を生じた場合は、監督官と協議した後実施する。
 - (9) 本作業で発生した金属屑生材については、発生材調書を作成の上、監督官の指示する場所に集積する。その他の発生材については、受注者の責任において撤出処分すること。
 - (10) 本作業において使用する電気、水は受注者が準備するものとする。やむを得ず部隊側の電気、水を使用する場合は、事前に監督官と協議した後、所要の手続きを実施し使用することが出来るが、使用に要した費用については受注者の負担とする。
- 5 特記事項
- (1) 作業実施日は、事前に工程表を提出し、監督官と打ち合わせをするものとする。
 - (2) 既存部分の汚損等を防ぐため、適切な養生を行うものとする。
 - (3) 設置する空調機は既設同等品とし、事前に監督官に承認図等の書類を提出し、承認を受けるものとする。
 - (4) 新設する冷媒配管は、断熱材被覆管とし、ラッキングはステンレスラッキング仕上げとする。
 - (5) 選定したメーカーにより、配管等の改修が必要な場合は、受注者の負担により作業するものとする。
なお、配管の溶接等を行った場合は、窒素耐圧試験を行い、試験結果報告書を監督官に一部提出する。
 - (6) 内外機には、カットインユニット等により機器番号を表記するものとする。
 - (7) 室内機の設置位置については、既設室内機を標準とする。
 - (8) 室内機のドレンについては、既設ドレン管に接続するものとする。
 - (9) 取替完了後、試運転調整を行うものとし、試験成績書を監督官に一部提出するものとする。

(10) 取替完了後、絶縁抵抗測定を行うものとし、測定結果報告書を監督官に一部提出するものとする。

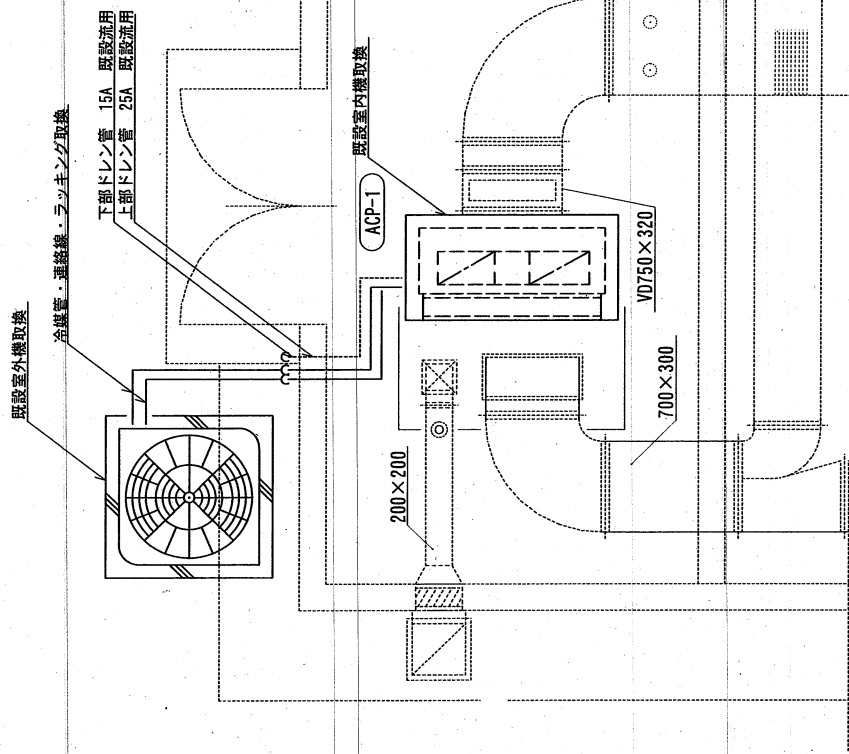
(11) 冷媒用フロンガスの処理については、「フロン排出抑制法」に基づき適正に行い、証明できる書類を監督官に一部提出することとする。

件名	北熊本(R7)595号建物空調機取替	縮尺	—
図名	仕様書	図番	2/8
陸上自衛隊北熊本駐屯地 業務管理科営繕班 令和7年11月4日			

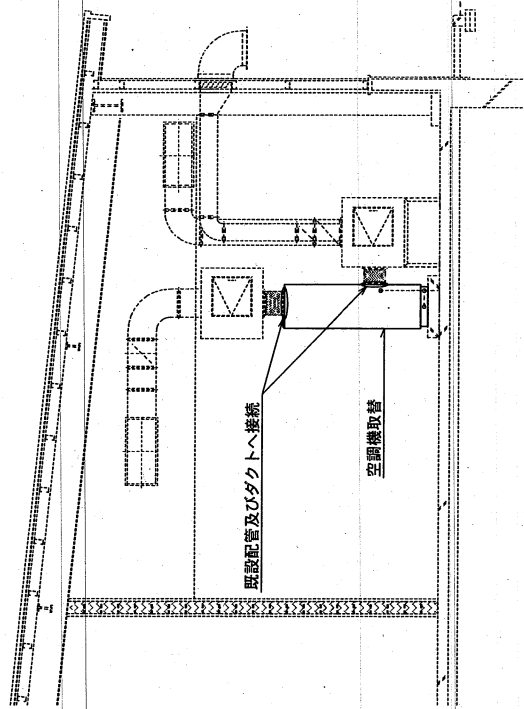


595号建物空調設備平面図 X=1/200

件名	北熊本(R7)595号建物空調機取替	縮尺	1/200
図名	配置図・平面図	図番	4/8
陸上自衛隊北熊本駐屯地 業務課管理科宮崎班		令和7年11月4日	



詳細図(機械室) 1/40



機械室詳細図 1/60

件名	北熊本 R71595号建物空調機取替	縮尺	図示
図名	機器明細表	図番	5/8
	陸上自衛隊北熊本駐屯地 業務隊管理科 宮織班		令和7年11月4日

既設機器明細表

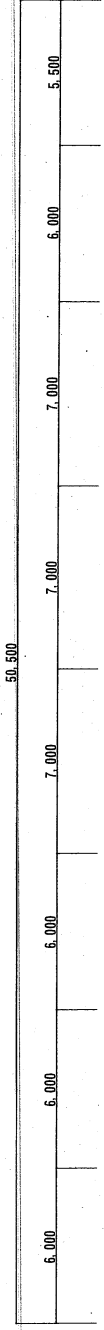
建物番号	記号	品名	使用及び付属品	電気容量			数量	備考
				φ	V	kw		
595号建物	ACP-1	空冷パッケージエアコン	型式:ダイキン FRYPI10JA 冷房能力:26.04kw 暖房能力:27.44kw 冷媒:R22	3	200	7.5kw	1台	室内機
			型式:ダイキン CRY10JA 寸法:1050X1050					室外機

既設冷媒管明細表

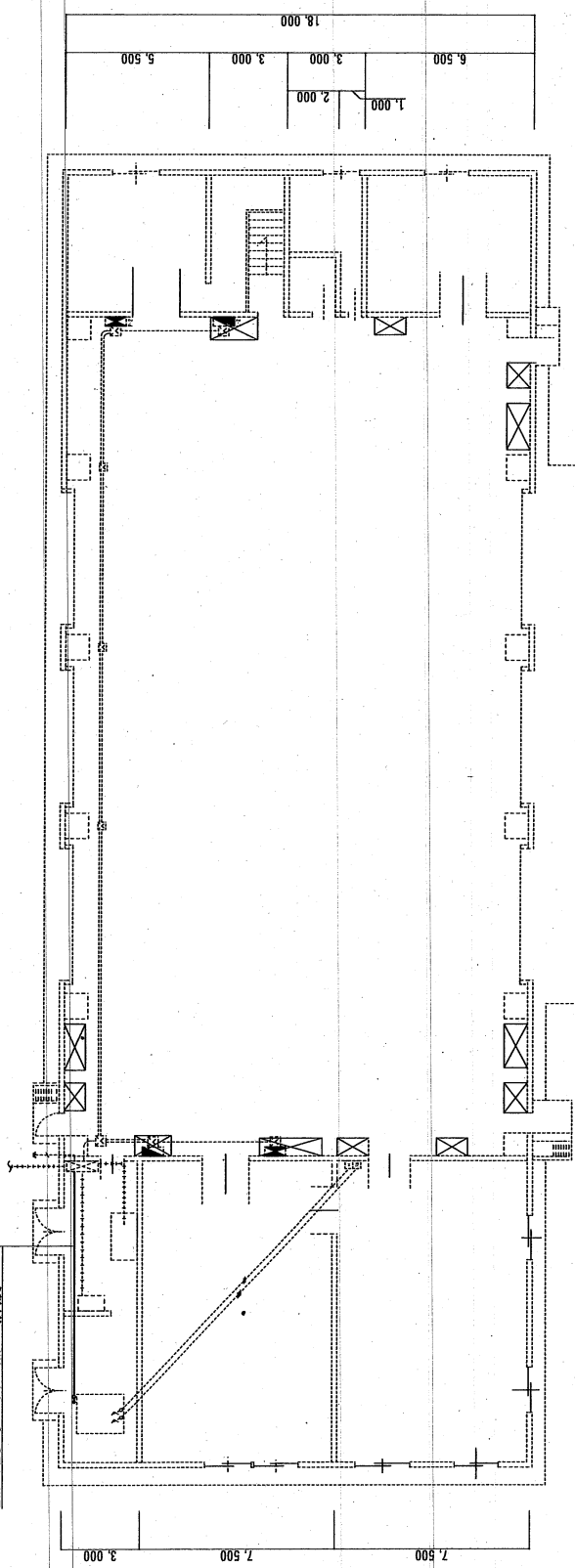
建物番号	記号	冷媒配管規格	
		液管	ガス管
595号建物	ACP-1	φ15.9	φ25.4
			数量
			3.9m

※新設する室内外機の連絡線は、冷媒配管共巻きとする。

件名	北熊本(R7)595号建物空調機取替	縮尺	—
図名	機器明細表	図番	6/8
	陸上自衛隊北熊本駐屯地 業務隊管理科宮澤班		令和7年11月4日



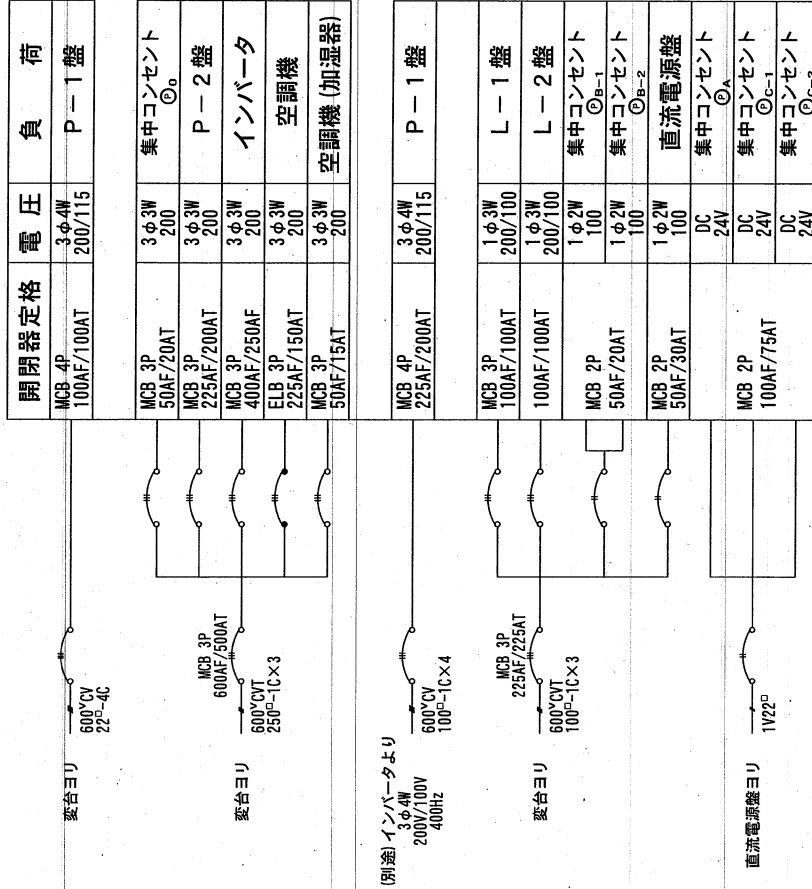
CV60-3C 11.4m 撤去
 EM-CE14-3C 11.4m 新設
 EM-IE5.5 11.4m 新設



595号建物電気設備平面図 X=1/200

件名	北熊本(R7)595号建物空調機取替	縮尺	1/200
図名	平面図	図番	7/8
陸上自衛隊北熊本駐屯地 業務隊管理科營繕班		令和7年11月4日	

引込配電盤



開閉器定格	電圧	負荷
MCCB 3P 100AF/60AT	3φ3W 200	空調機

※盤内空きスペースに増設するものとする。

増設部分

既設部分

件名	北熊本 R71595号建物空調機取替	縮尺	—
図名	結線図	図番	8/8
陸上自衛隊北熊本駐屯地 業務隊管理科管理班		令和7年11月4日	