

# 八景水谷(R7)宿舍塗装整備

厚生科長	厚生班長	宿舍係長

件名	八景水谷(R7)宿舍塗装整備	図面番号	1/4
図名	表紙	縮尺	一
業務隊長	管理科長	工事企画	管理主任
	管理班長	管理主任	管理主任
			設計者
陸上自衛隊北熊本駐屯地 業務隊管理科管理班			令和7年10月2日

# 仕 様 書

1 件 名：八景水谷(R7)宿舍塗装整備

2 場 所：熊本県熊本市北区八景水谷2丁目11番

3 概 要：八景水谷宿舍内部塗装

4 履行期間：契約締結日 ～ 令和8年3月31日

## 5 一般事項

- (1) 本仕様書は、「八景水谷(R7)宿舍塗装整備」に適用する。
- (2) 本件において図面及び特記仕様書に記載なき事項は、次の国土交通省大臣官房庁営繕部 制定標準仕様書によること。
  - ・公共建築工事標準仕様書(建築工事編) 最新版
  - ・公共建築改修工事標準仕様書(建築工事編) 最新版
- (3) 本作業の写真是着手前・作業中・完了後及び監督官の指示する箇所を撮影し、作業完了後隠蔽となる部分は、確実な写真管理を実施すること。作業完了後、A4判写真真帳に整理して2部担当官へ提出すること。提出する写真については鮮明な写真を添付すること。
- (4) 作業の際、他の箇所に損傷を与えないように十分に注意して実施し、万一損傷を与えた場合は、受注者の責任において、速やかに原形に復旧すること。
- (5) 本仕様書及び作業に際し、疑義が生じた場合は監督官と協議の上実施すること。
- (6) 本作業において使用する材料は、全て保官の検査に合格したものとす。
- (7) 本仕様書に記載なき事項で技術上当然作業すべき事項は、受注者の負担において実施すること。
- (8) 作業可能時間は、9時00分～17時00分とする。ただし、入居者との調整の結果これを超える時間については監督官と協議すること。
- (9) 作業時期及び作業工程等は、事前に監督官と打合せを実施すること。

## 6 特記事項

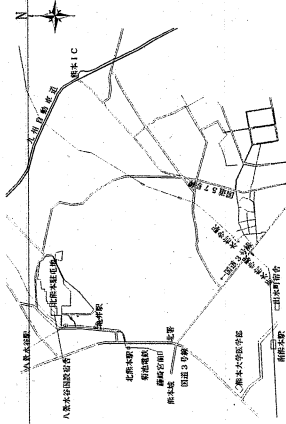
- (1) 既設コンクリート面及びボード面の下地調整については、壁面はRC種、天井面はRB種とする。
- (2) 既設コンクリート面及びボード面の仕上げについては次とする。

工 程	規格番号	規格名称	塗付け量 (kg/m <sup>2</sup> )
下塗り	JIS K 5663	合成樹脂エマルションシーラー	0.07
中塗り	JIS K 5660	つや有合成樹脂エマルションペイント	0.10
上塗り	JIS K 5660	つや有合成樹脂エマルションペイント	0.10

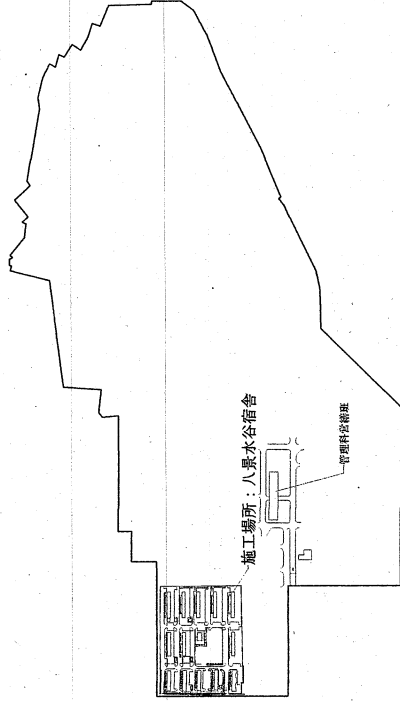
## (3) 発注予定数量

- ・タイプ①：3戸
- ・タイプ②：1戸
- ・タイプ③：5戸

※数量は予定であり、現場の状況等により増減する可能性がある。



北熊本駐屯地案内図 S=1:150,000

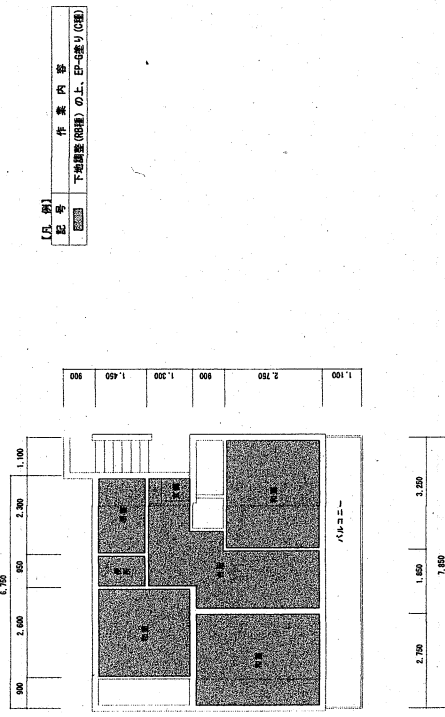
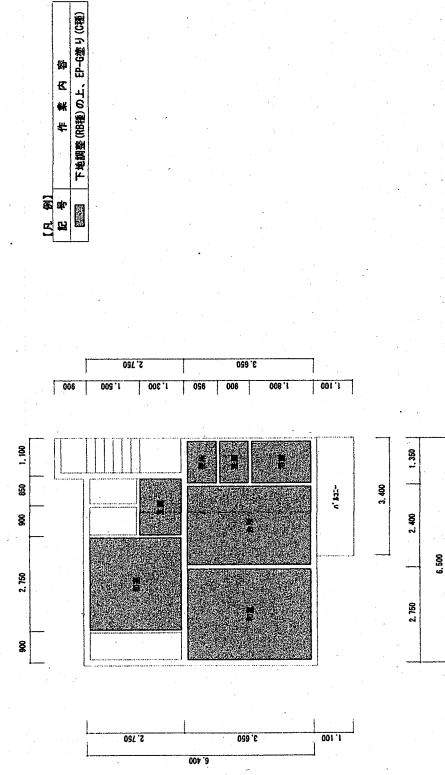
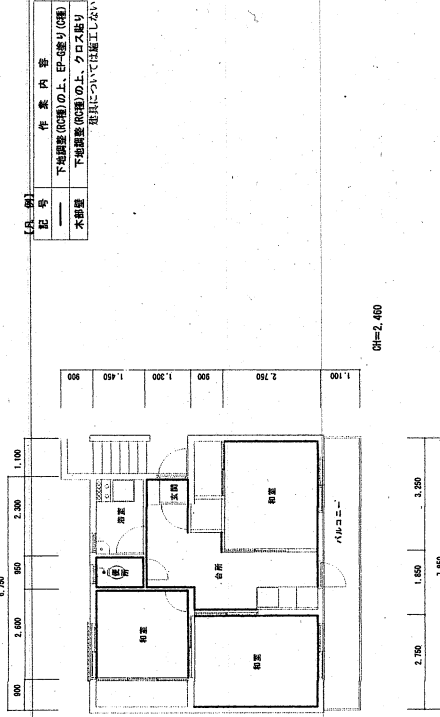
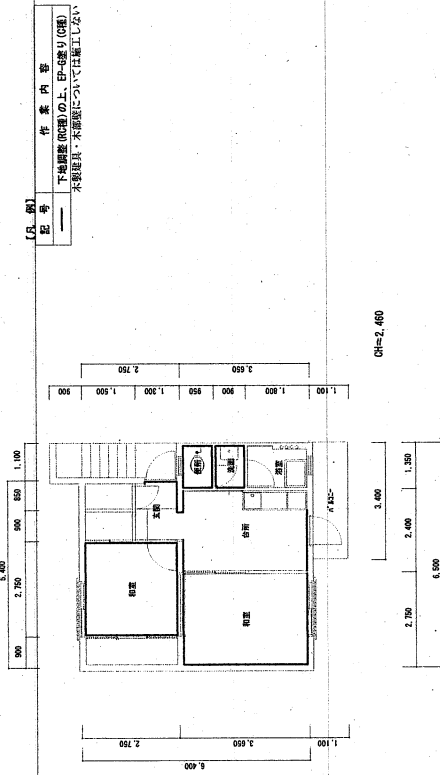


北熊本駐屯地敷地図面 S=1:10,000

件 名	八景水谷(R7)宿舍塗装整備	縮 尺	図 示
図 名	仕様書、案内図、配置図	図面番号	2/4
陸上自衛隊北熊本駐屯地 業務隊管理科営繕班 令和7年10月2日			

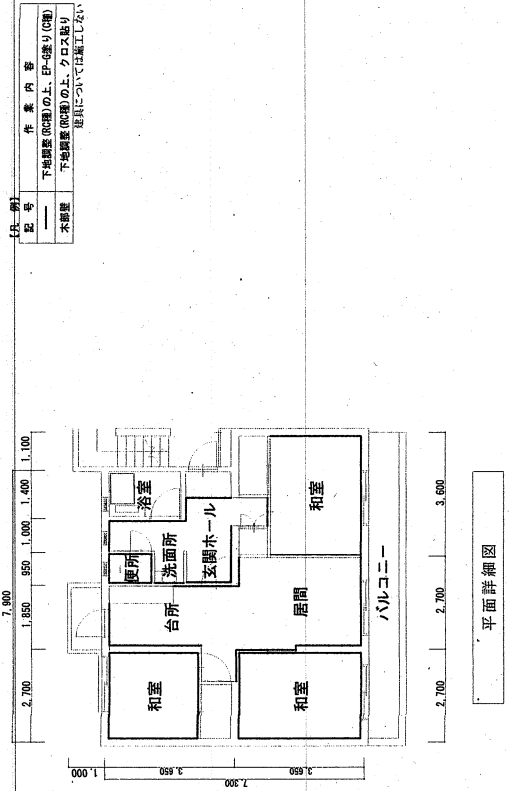
タイプ①

タイプ②

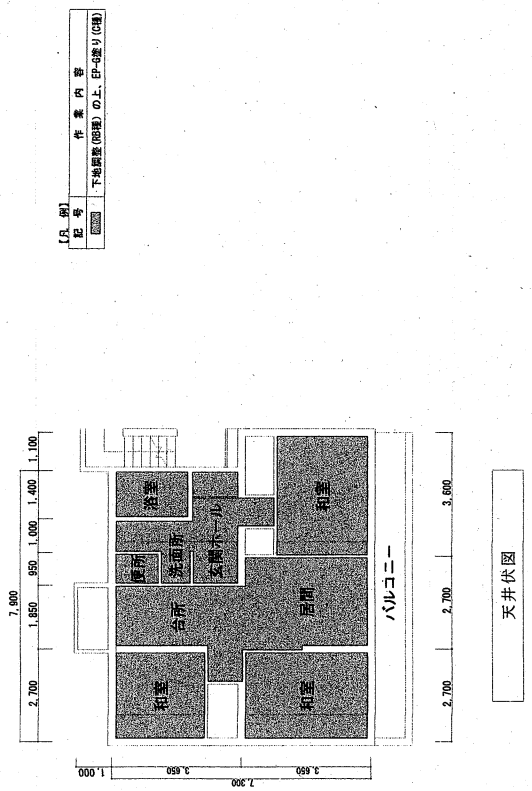


件名	八景水谷 (R 7) 宿舍遊装整備	縮尺	1/100
図名	平面図、天井伏図	図面番号	3/4
陸上自衛隊北熊本駐屯地 業務隊管理科営繕班		令和7年10月2日	

タイプ③



平面詳細図



天井伏図

件名	八景水谷(R7)宿舍築設備	縮尺	1/100
図名	平面図、天井伏図	図面番号	4/4
陸上自衛隊北熊本駐屯地 業務隊管理科管理班		令和7年10月2日	