

仕 様 書

件 名

北熊本駐屯地 Wi-Fi 設置に伴う光回線引込役務等

1 適用範囲

本仕様書は、北熊本駐屯地において実施する「北熊本駐屯地 Wi-Fi 設置に伴う光回線引込役務等」について必要な事項を記載する。

2 役務内容

- (1) 場所：熊本県北区八景水谷 2-17-1
- (2) 光回線引込箇所
7号隊舎、8号隊舎、A庁舎及びWAC隊舎の4箇所
別紙第1「駐屯地配置図」
別紙第2「各建物配置図」
- (3) 光回線工事等
ア 工 事： フレッツ光工事（ファミリータイプ） 相当
イ 納 期：令和7年11月20日
ウ 運用開始日：令和7年12月1日
- (4) 光回線利用
ア 光回線契約：フレッツ光ネクスト隼ファミリー料金 相当
イ OCNプロバイダ利用
ウ ホームゲートウェイ標準プランレンタル
エ 期 間：令和7年12月1日～令和8年3月31日

3 疑 義

本仕様書に明記が無いとき、又は疑いを生じた時は全て監督官と協議するものとする。

4 保 証

完了後、1年以内に通常の使用により設置機器等に異常が生じた場合は、無償で修理すること。

5 完成検査

検査は、検査官立ち合いの上機能検査を実施し合格を得て完了とする。

6 その他

- (1) 官側準備：Wi-Fi ルーター BizBox ルーター (RTX1300)
- (2) その他不明な点は、担当者と調整する。

所 属

陸上自衛隊北熊本駐屯地業務隊

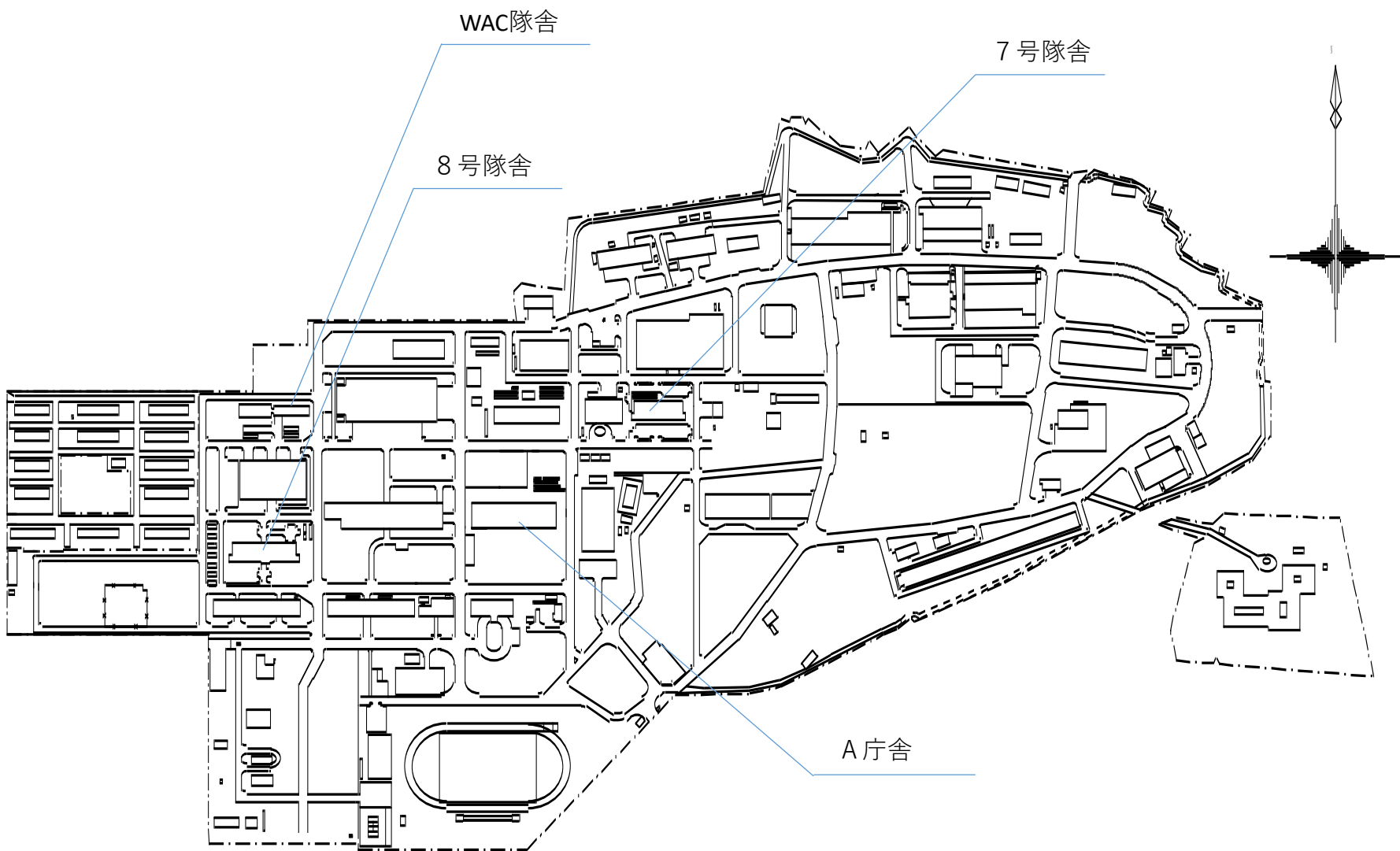
作成年月日

令和7年9月2日

作 成 者

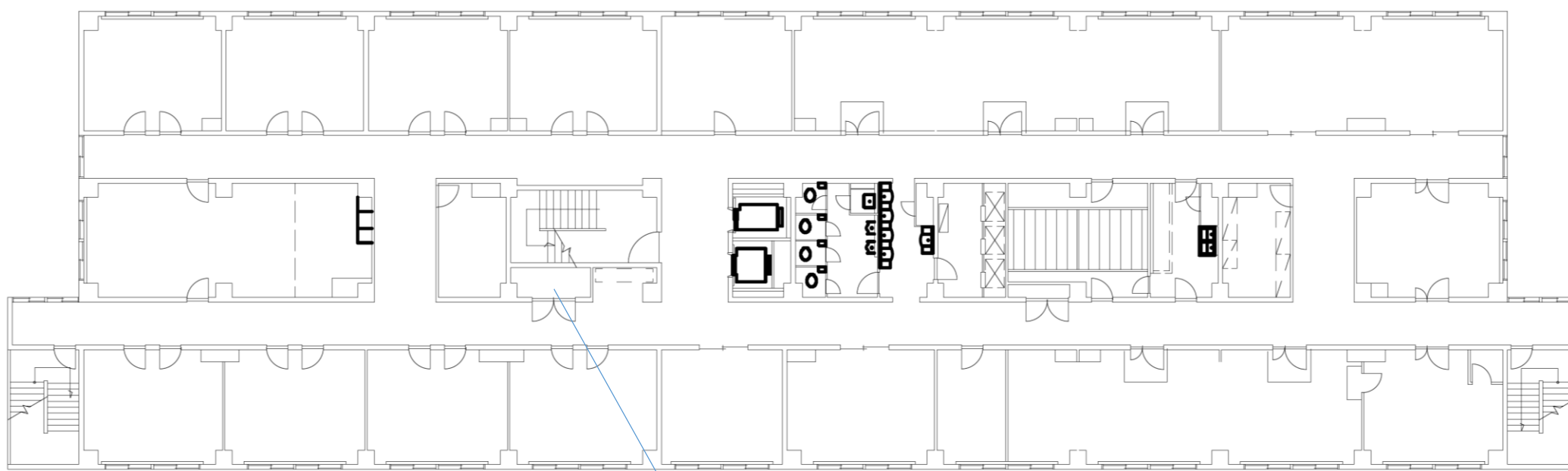
1等陸尉 寺本 智治

駐屯地配置図



各建物配置図

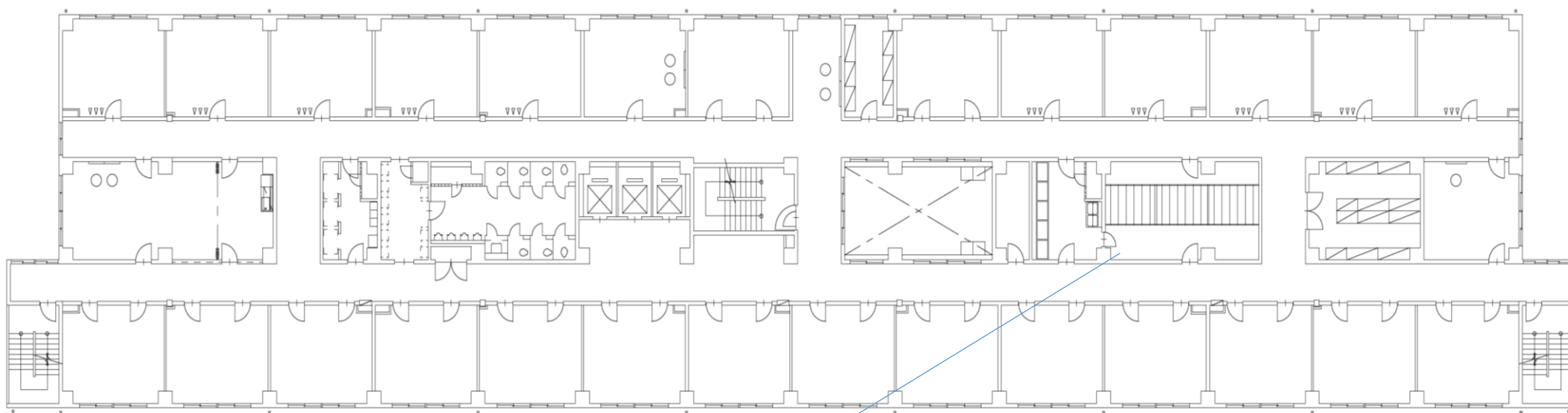
7号3F



EPS室

ルータ、ハブ、アクセスポイント設置箇所

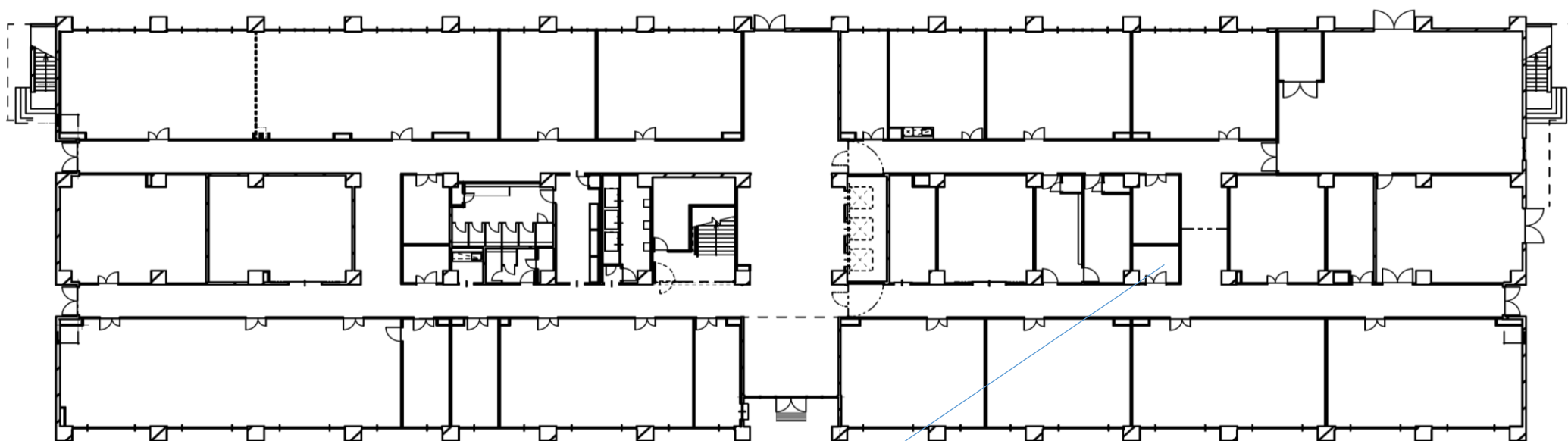
8号3F



EPS室

ルータ、ハブ、アクセスポイント設置箇所

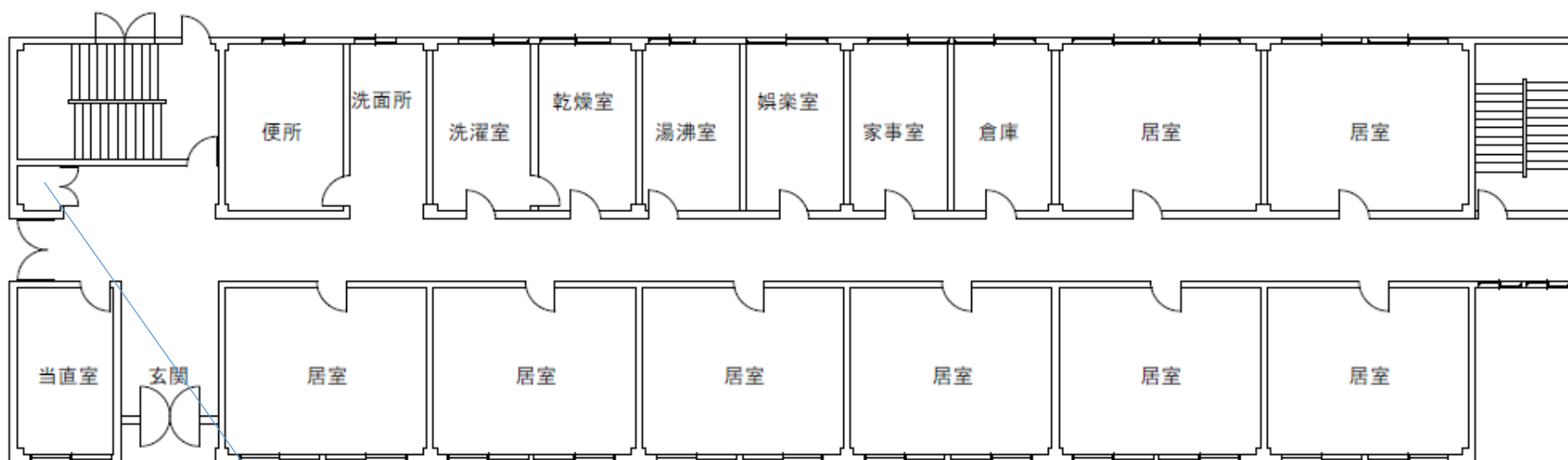
A庁1F



EPS室

ルータ、ハブ、アクセスポイント設置箇所

WAC 1F



EPS室

ルータ、ハブ、アクセスポイント設置箇所

※上階のアクセスポイント等の位置は概ね同位置とするも、細部は調整による