

北熊本 (R 7) 泡消火設備補修

件名	北熊本(R7)泡消火設備補修						縮尺	—
図名	表紙						図番	1/6
業務隊長	管理科長	営繕班長	企画係長	営繕主任	施設管理	管財係	電気係長	設計者
陸上自衛隊北熊本駐屯地 業務隊管理科営繕班							令和7年7月14日	

仕 様 書

- 1 件 名：北熊本(R7)泡消火設備補修
- 2 場 所：熊本県熊本市北区八景水谷2丁目17番1号 陸上自衛隊北熊本駐屯地
- 3 履行期間：契約締結日～令和8年3月31日まで

4 概 要：

- ① 50号建物 [泡消火設備] 一斉開放弁取替 一式
- ② 52号建物 [泡消火設備] 一斉開放弁取替 一式
- ③ 625号建物 [泡消火設備] 消火配管取替 一式

5 一般事項

- (1) 本仕様書については、「北熊本(R7)泡消火設備補修」に適用する。
- (2) 本作業は、関係法令、諸規則による他、本仕様書に記載無き事項は次による。
【国土交通省大臣官房官庁営繕部監修】
・公共建築工事標準仕様書(機械設備工事編) 最新版
・公共建築改修工事標準仕様書(機械設備工事編) 最新版
- (3) 本作業の写真は、着手前・施工中・完了後及び監督官の指示する箇所を撮影し、施工完了後隠蔽となる部分は確実な写真管理を実施する。施工完了後、A4判写真帳に整理して監督官へ提出し、写真は鮮明なものを添付するものとする。
- (4) 施工時期及び実施工程等は、事前に監督官と打ち合わせを実施するものとする。
- (5) 施工に際し、他の施設等に損傷を与えないよう十分注意して施工するものとし、万一破損等させた場合は速やかに監督官に報告するとともに、受注者の負担において原状に復旧するものとする。
- (6) 施工に際し、本仕様書に記載無き事項で技術上当然作業すべき事項は、受注者の負担において実施するものとする。
- (7) 施工に際し、安全管理等には十分留意し、必要に応じて危険防止の措置を講ずるとともに、機会あるごとに作業員に対しても注意喚起を実施し、安全管理を徹底するものとする。
- (8) 受注者は、仕様書及び現地において、相違・疑義あるいは不明な点が生じた場合は、監督官と協議しその指示に従うものとする。
- (9) 受注者は自衛隊敷地内への立入り及び敷地内での行動については、当該駐屯地等の規則及び駐屯地関係者の指示を遵守して行うものとし、施工場所以外への立入りを禁止する。やむをえず施工場所以外への立入りを必要とする場合は、監督官の許可を得るものとする。
- (10) 本施工の撤去時に発生した発生材(金属屑)は、官側に返納し、監督官の指定した場所へ運搬集積するものとし、その際、発生材調書を監督官に提出する。その他の発生材に関しては、受注者の責任において適切に処分するものとする。
- (11) 監督官の示す書類等は速やかに提出するものとする。

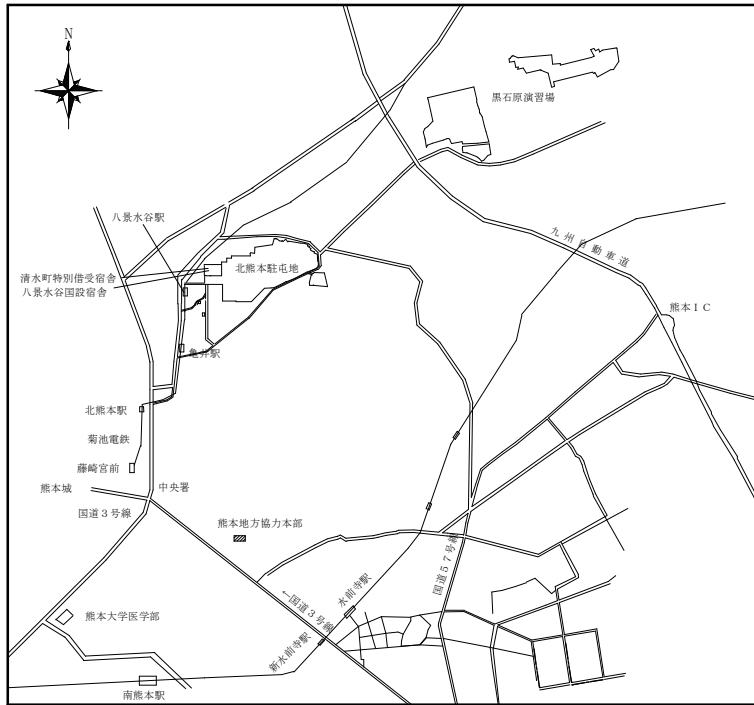
6 特記事項

- (1) 作業に際し、関係諸規則を遵守するものとし、消防法に関する諸手続き(着工届・設置届)を、受注者の負担において実施するものとする。
- (2) 作業に際し、下表の部品取替を行うものとする。(同等品等の場合は、事前に性能比較が可能な資料等を提出し、監督官の承諾を得るものとする。)

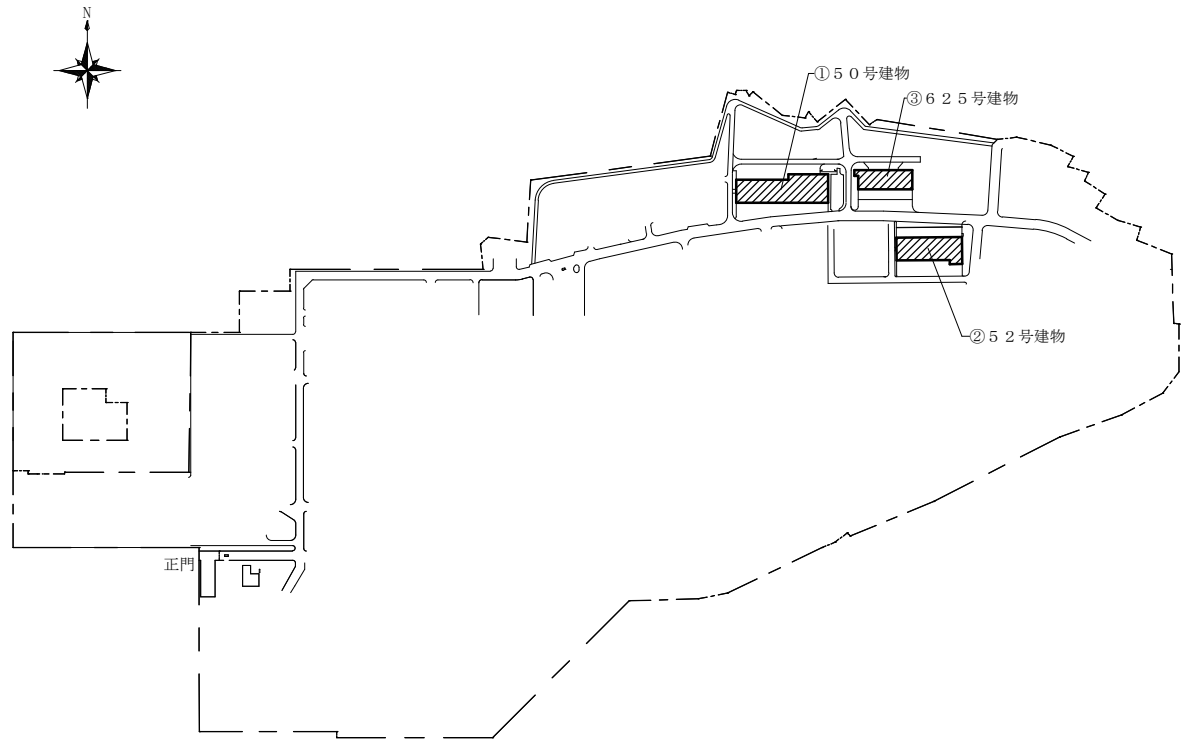
	場 所	既 存 機 器	取 替 品 名	規 格	数 量
①	50号建物	[泡消火設備] 消火ポンプ 川本製作所 KTY1256B2M30	一斉開放弁減圧開	Y-DV II 100	4個
			仕切弁	100A10KFC製	8個
②	52号建物	[泡消火設備] 消火ポンプ 川本製作所 KTY1256B2M30	一斉開放弁減圧開	Y-DV II 100	1個
			仕切弁	100A10KFC製	2個
③	625号建物	[泡消火設備] 消火ポンプ 川本製作所 KTY2-1006X3S-M18.5	配管用炭素鋼鋼管	SGP-20A	6m
			配管用炭素鋼鋼管	SGP-25A	3m
			配管用炭素鋼鋼管	SGP-32A	3m
			同上配管継手類		1式

- (3) 部品取替に際し、必要な付属品等は、受注者の負担において準備するものとする。
- (4) 使用する配管はSGP管(白)とし、JIS規格適合品を使用するものとする。
- (5) 作業完了後、「消防用設備等の試験基準の全部の改正について」(平成14年消防予第282号)に基づく外観試験及び性能試験を行い、結果報告書を提出するものとする。

件 名	北熊本(R7)泡消火設備補修	縮 尺	—
図 名	仕様書	図 番	2/6
陸上自衛隊北熊本駐屯地 業務隊管理科営繕班		令和7年7月14日	

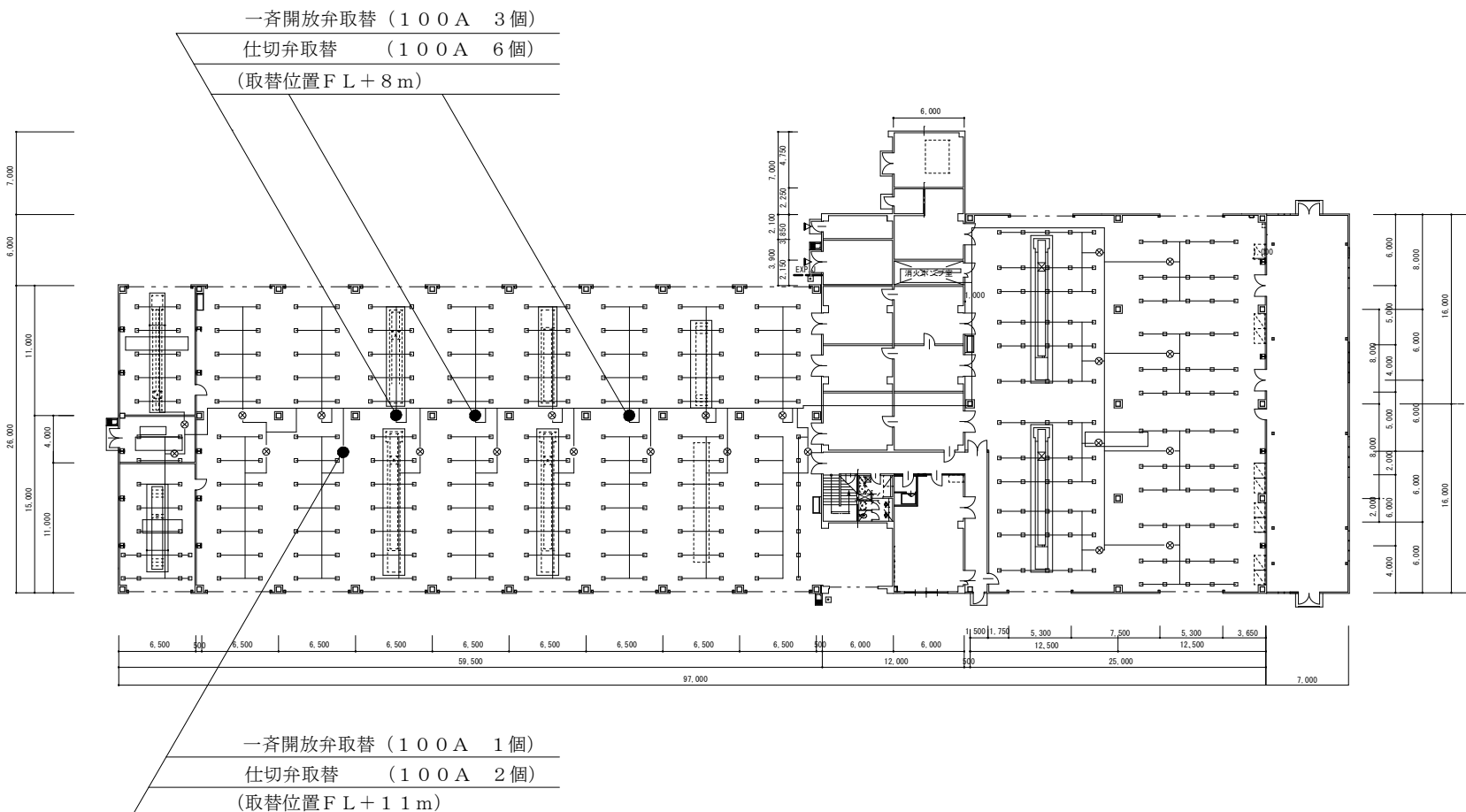


北熊本駐屯地案内図 S=1/100,000



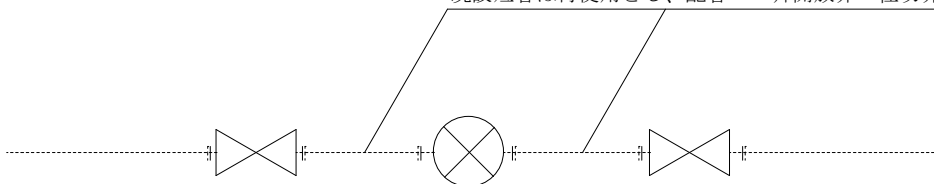
北熊本駐屯地配置図 S=1/6,000

件名	北熊本(R7)泡消火設備補修	縮尺	図示
図名	案内図・配置図	図番	3/6
陸上自衛隊北熊本駐屯地 業務隊管理科営繕班		令和7年7月14日	



①50号建物1F平面図 S=1/400

既設短管は再使用とし、配管・一斉開放弁・仕切弁はフランジ接続

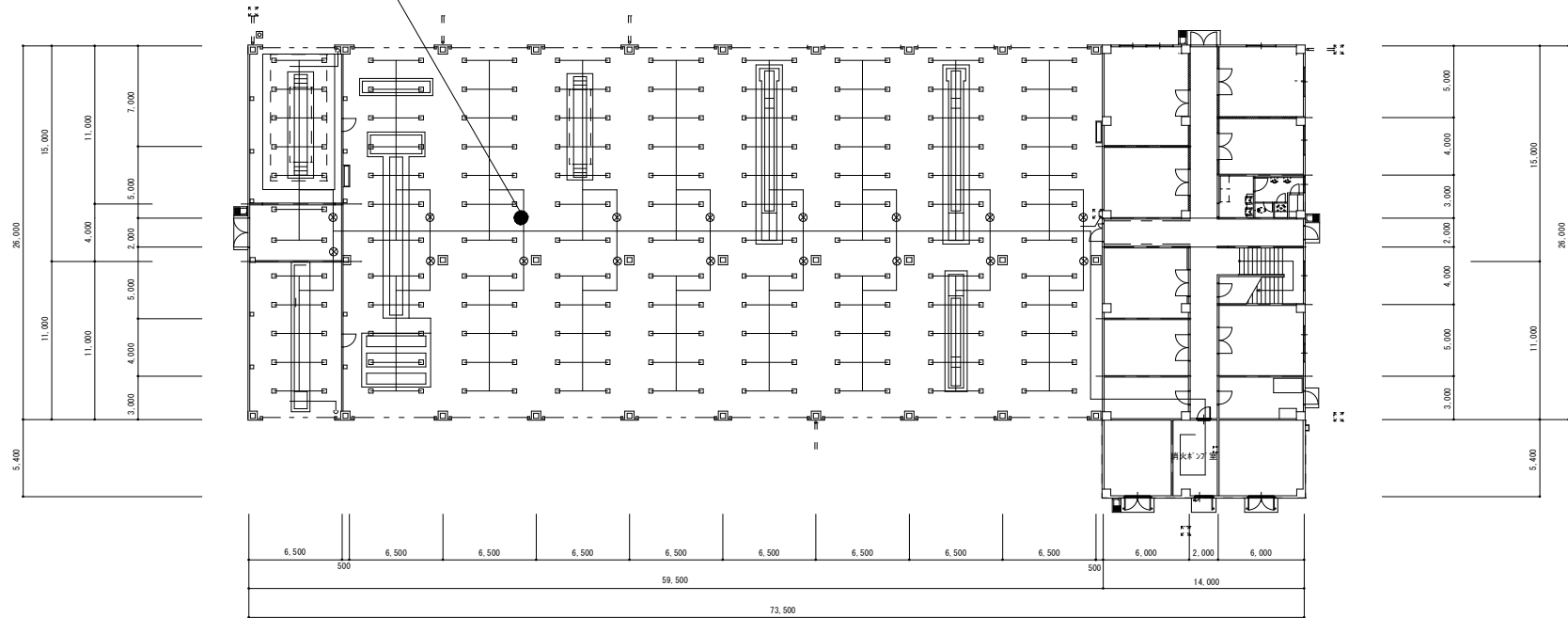


①50号建物 一斉開放弁・仕切弁取替詳細図 N.S

件名	北熊本(R7)泡消火設備補修	縮尺	図示
図名	建物平面図	図番	4/6
陸上自衛隊北熊本駐屯地 業務隊管理科営繕班		令和7年7月14日	

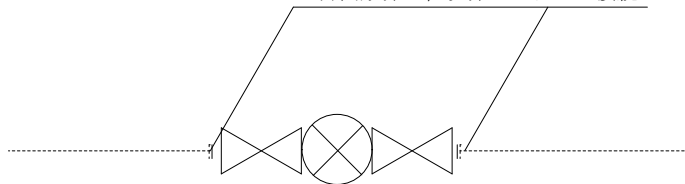


一斉開放弁取替 (100A 1個)
 仕切弁取替 (100A 2個)
 (取替位置 FL + 8m)



②52号建物1F平面図 S=1/300

一斉開放弁・仕切弁はフランジ接続

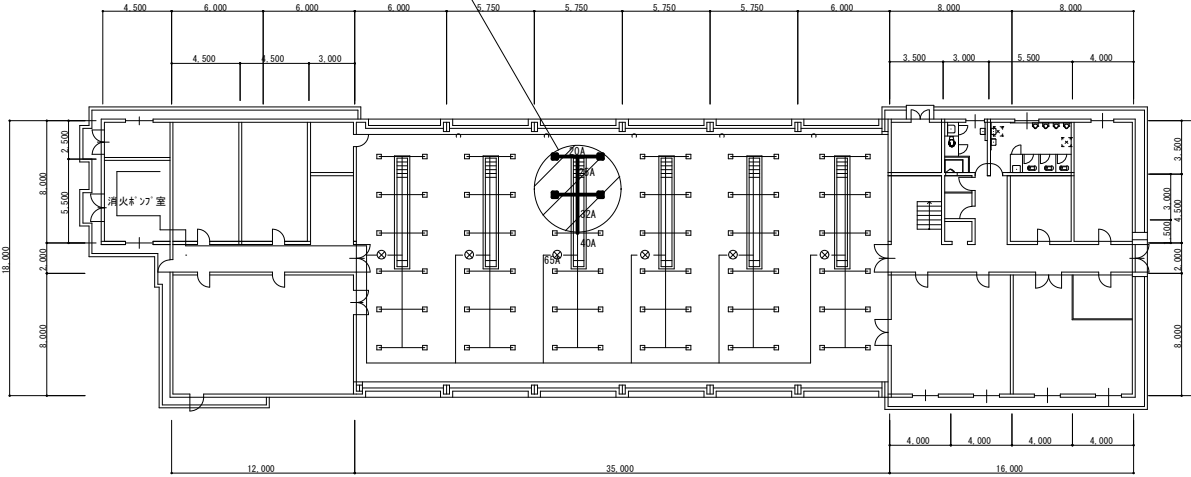


②52号建物 一斉開放弁・仕切弁取替詳細図 N.S

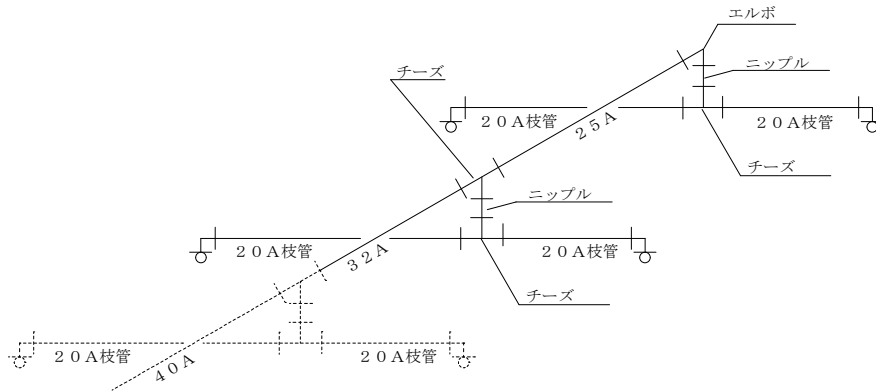
件名	北熊本(R7)泡消火設備補修	縮尺	図示
図名	建物平面図	図番	5/6
陸上自衛隊北熊本駐屯地 業務隊管理科営繕班		令和7年7月14日	



取替配管位置 (取替位置 FL + 7 m)

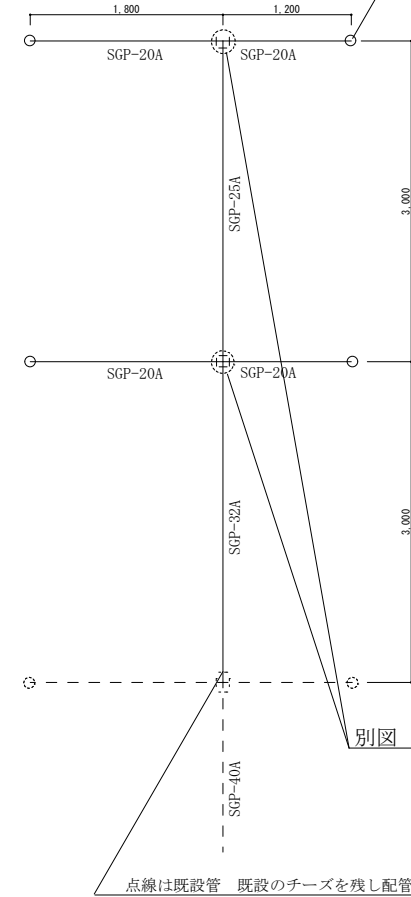


③ 6 2 5 号建物 1 F 平面図 S=1/250



③ 6 2 5 号建物 枝配管部詳細図 N.S

泡ヘッドフォームは再使用



別図「枝配管部詳細図」参照

点線は既設管 既設のチーズを残し配管取替

③ 6 2 5 号建物 配管詳細図 S=1/50

件名	北熊本(R7)泡消火設備補修	縮尺	図示
図名	建物平面図、詳細図	図番	6/6
陸上自衛隊北熊本駐屯地 業務隊管理科管繕班		令和7年7月14日	