

北熊本 (R 7) 屋内消火栓設備等補修

件名	北熊本(R7)屋内消火栓設備等補修						縮尺	—
図名	表紙						図番	1/5
業務隊長	管理科長	営繕班長	企画係長	営繕主任	施設管理	管財係	電気係長	設計者
陸上自衛隊北熊本駐屯地 業務隊管理科営繕班							令和7年5月22日	

仕 様 書

1 件 名：北熊本(R7)屋内消火栓設備等補修

2 場 所：熊本県熊本市北区八景水谷2丁目17番1号 陸上自衛隊北熊本駐屯地

3 履行期間：契約締結日～令和7年12月19日まで

4 概 要：

①	25号建物	[屋内消火栓設備]	補給水槽逆止弁取替	1式
②	38号建物	[屋内消火栓設備]	制御盤・消火栓始動装置取替	1式
③	50号建物	[泡消火設備]	呼水槽逆止弁取替	1式
④	52号建物	[屋内消火栓設備]	呼水槽逆止弁取替	1式
⑤	52号建物	[泡消火設備]	呼水槽逆止弁・薬剤貯蔵槽安全逃し弁取替	1式
⑥	55号建物	[屋内消火栓設備]	補給水槽逆止弁取替	1式
⑦	62号建物	[泡消火設備]	非常用発電設備用回転計取替	1式
⑧	638号建物	[屋内消火栓設備]	呼水槽逆止弁取替	1式

5 一般事項

- (1) 本仕様書については、「北熊本(R7)屋内消火栓設備等補修」に適用する。
- (2) 本作業は、関係法令、諸規則による他、本仕様書に記載無き事項は次による。
【国土交通省大臣官房官庁営繕部監修】
 ・公共建築工事標準仕様書（機械設備工事編） 最新版
 ・公共建築改修工標準仕様書（機械設備工事編） 最新版
- (3) 本作業の写真は、作業前・作業中・作業後及び監督官の指示する箇所を撮影し、作業完了後隠蔽となる部分は確実な写真管理を実施する。作業完了後、A4判写真帳に整理して1部監督官へ提出し、写真は鮮明なものを添付する。
- (4) 作業時期及び実施工程等は、事前に監督官と打ち合わせを実施する。
- (5) 作業に際し、他の施設等に損傷を与えないよう十分注意して作業するものとし、万一破損等させた場合は速やかに監督官に報告するとともに、受注者の負担において原状に復旧する。
- (6) 作業に際し、本仕様書に記載無き事項で技術上当然作業すべき事項は、受注者の負担において実施する。
- (7) 作業に際し、安全管理等には十分留意し、必要に応じて危険防止の措置を講ずると共に、機会あるごとに作業員に対しても注意喚起を実施し、安全管理を徹底する。
- (8) 受注者は、仕様書及び現地において、相違・疑義あるいは不明な点が生じた場合は、監督官と協議しその指示に従う。
- (9) 受注者は自衛隊敷地内への立入り及び敷地内での行動については、当該駐屯地の規則及び駐屯地関係者の指示を遵守して行うものとし、作業場所以外への立入りを禁止する。やむをえず作業場所以外への立入りを必要とする場合は、監督官の許可を得る。
- (10) 本作業の撤去時に発生した発生材(金属屑)は、官側に返納し、監督官の指定した場所へ運搬集積するものとし、その際、発生材調書を監督官に1部提出する。その他の発生材に関しては、受注者の責任にて適切に処分すること。
- (11) 監督官の指示書類等は速やかに提出する。

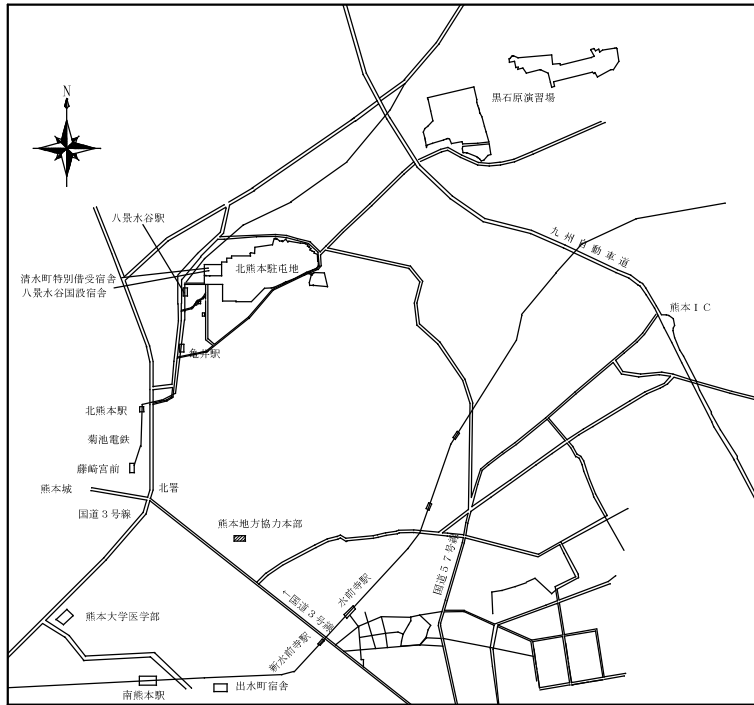
6 特記事項

- (1) 作業に際し、関係諸規則を遵守するものとし、消防法に関する諸手続き等が必要な場合は、受注者の負担において実施する。
- (2) 作業に際し、下表の既存設置部品取替を行う。

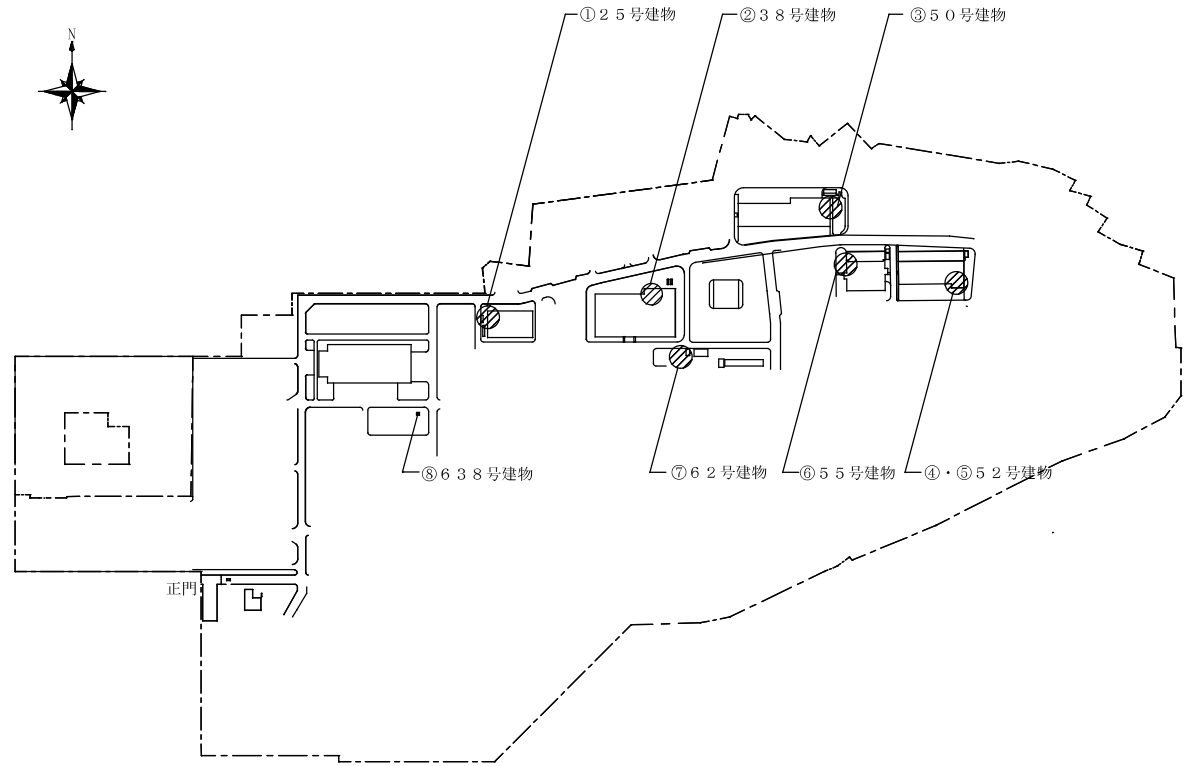
	場 所	既 存 機 器	取 替 品 名	規 格	数 量
①	25号建物	[屋内消火栓設備]	逆止弁	40A	1個
		消火ポンプ 荏原製作所 50MDFU2 63.7	止水弁	40A	1個
②	38号建物	[屋内消火栓火設備]	消火用制御盤	BN2S-2	1個
		消火ポンプ テラルキョクトウ MKF1252-615A	消火栓始動器	FYH116-40	1個
③	50号建物	[泡消火栓設備]	逆止弁	40A	1個
		消火ポンプ 川本製作所 KTY1256B2M3	止水弁	40A	1個
④	52号建物	[屋内消火栓設備]	逆止弁	40A	1個
		消火ポンプ 川本製作所 KTY406C3.7	止水弁	40A	1個
⑤	52号建物	[泡消火設備]	逆止弁	40A	1個
		消火ポンプ 川本製作所 KTY1256B2M30	止水弁	40A	1個
			安全逃し弁	15A 10K	1個
⑥	55号建物	[屋内消火栓設備]	逆止弁	40A	1個
		消火ポンプ 川本製作所 KTY506C5.5	止水弁	40A	1個
⑦	62号建物	[泡消火設備]	回転計	株式会社アルティア TD27用	1個
⑧	638号建物	[屋内消火栓設備]	逆止弁	40A	1個
		消火ポンプ テラルキョクトウ MPK503-65.5	止水弁	40A	1個

- (3) 部品取替に際し、必要な付属品等の取替は、受注者の負担にて行うこと。
- (4) 25号建物は、逆止弁周辺の保温撤去・新設を行うこと。
- (5) 作業完了後、監督官立会いのもと試運転調整を行い、結果報告書を提出すること。

件 名	北熊本(R7)屋内消火栓設備等補修	縮 尺	—
図 名	仕様書	図 番	2/5
陸上自衛隊北熊本駐屯地 業務隊管理科営繕班		令和7年5月22日	

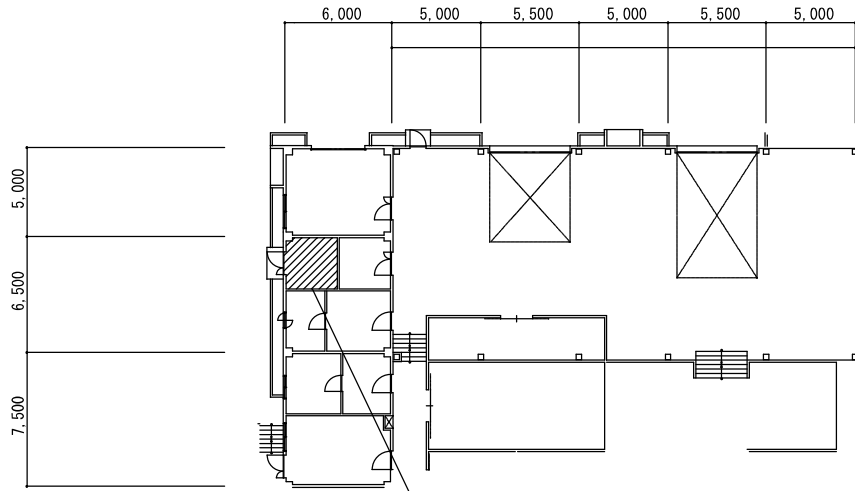


北熊本駐屯地案内図 S=1/100,000



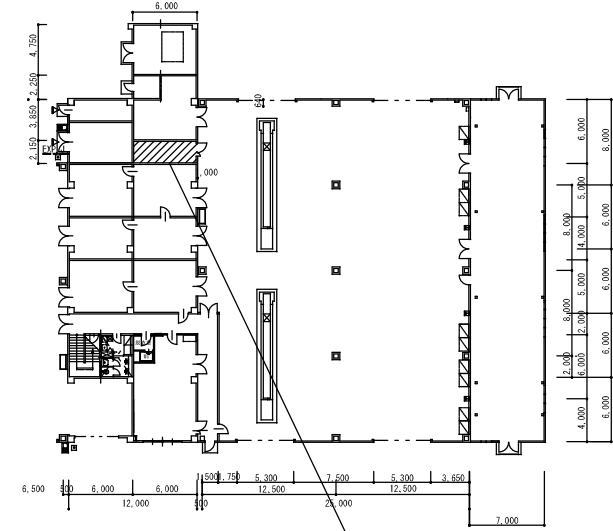
北熊本駐屯地配置図 S=1/6,000

件名	北熊本(R7)屋内消火栓設備等補修	縮尺	図示
図名	案内図・配置図	図番	3/5
陸上自衛隊北熊本駐屯地 業務隊管理科營繕班		令和7年5月22日	



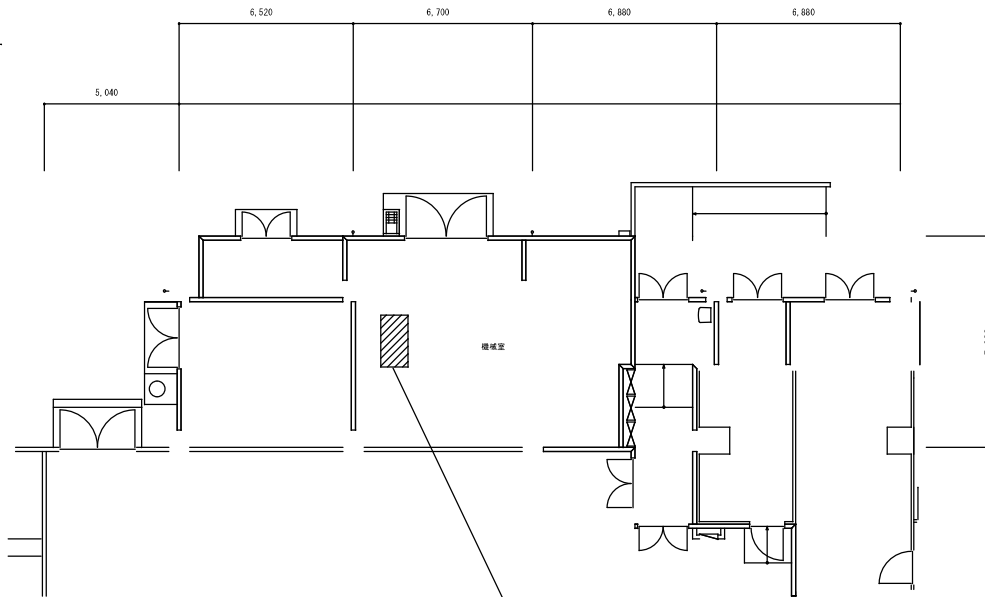
①屋内消火栓設備補修 (消火ポンプ室)

① 25号建物平面図 S=1/300



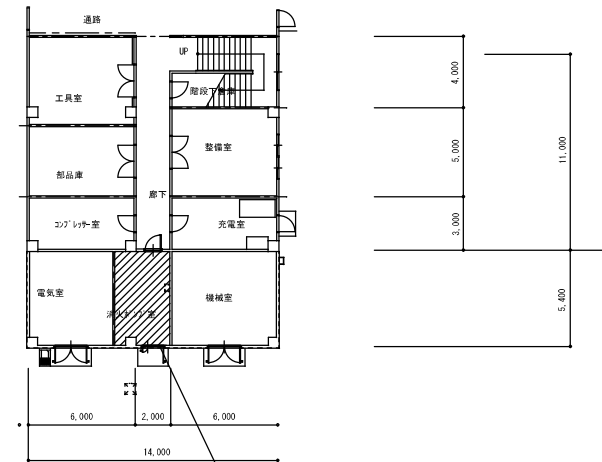
③泡消火設備 (消火ポンプ室)

③ 50号建物平面図 S=1/500



②屋内消火栓設備補修 (機械室内)

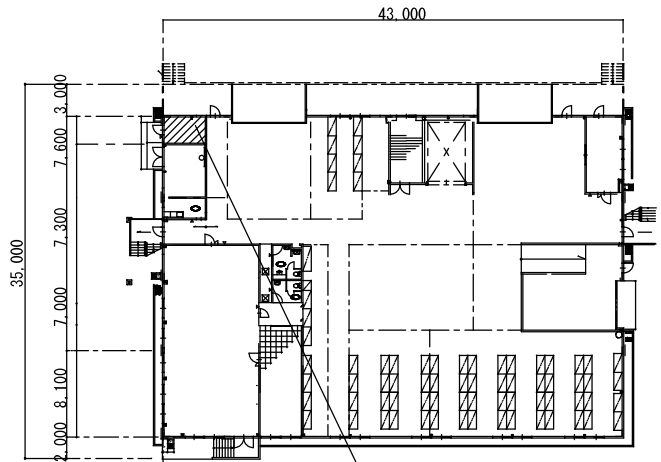
② 38号建物平面図 S=1/200



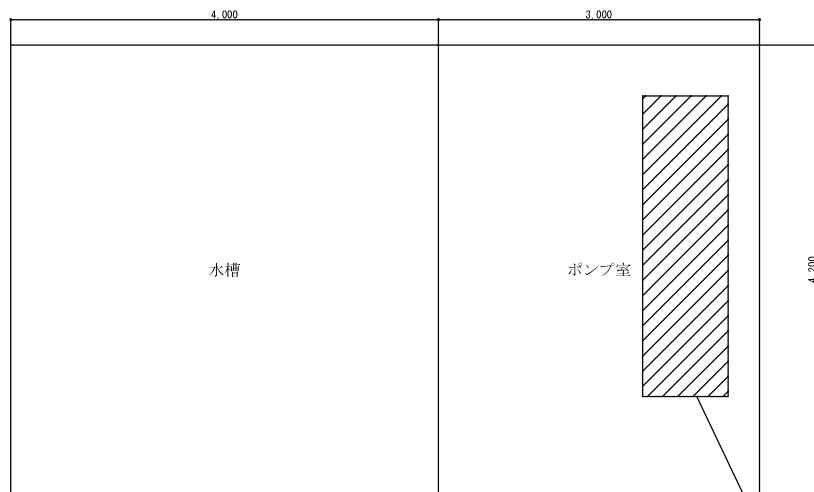
④屋内消火栓設備補修 (消火ポンプ室)
⑤泡消火設備補修 (消火ポンプ室)

④・⑤ 52号建物平面図 S=1/300

件名	北熊本(R7)屋内消火栓設備等補修	縮尺	図示
図名	建物平面図	図番	4/5
陸上自衛隊北熊本駐屯地 業務隊管理科宮繕班		令和7年5月22日	

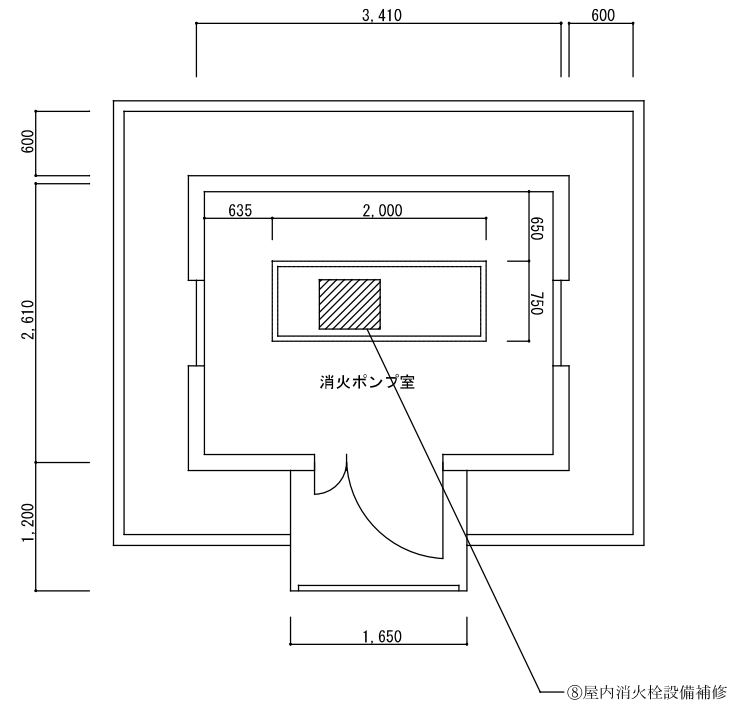


⑥ 55号建物平面図 S=1/500



⑦ 62号建物平面図 S=1/50

⑦泡消火設備補修



⑧ 638号建物平面図 S=1/50

⑧屋内消火栓設備補修

件名	北熊本(R7)屋内消火栓設備等補修	縮尺	図示
図名	建物平面図	図番	5/5
陸上自衛隊北熊本駐屯地 業務隊管理科宮繕班		令和7年5月22日	