

表紙共 5 枚

北熊本他(R7)609号建物等空調機補修

件名	北熊本他(R7)609号建物等空調機補修						縮尺	—	
図名	表紙						図番	1/5	
業務隊長	管理科長	営繕班長	企画係長	電気係長	営繕主任		製図係	設計者	
随上自衛隊北熊本駐屯地 業務隊管理科営繕班									
								令和7年5月9日	

仕 様 書

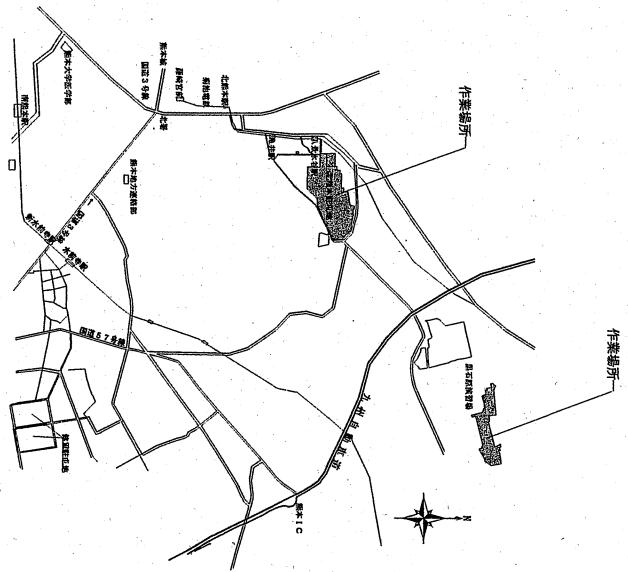
- 1 件 名：北熊本他(R7)609号建物等空調機補修
- 2 工事場所：熊本県熊本市北区八景水谷2丁目17番1号 陸上自衛隊北熊本駐屯地
- 3 履行期間：契約締結日～令和6年9月30日まで
- 4 概 要：609号建物1階当直室空調機取替 1式
 黒石原自動車教習場当直室空調機取替 1式
 55号整備工場空調機部品取替 2台
 38号食厨事務所空調機取替 1式
- 5 一般事項
 (1) 本仕様書については、「北熊本(R6)65号建物他空調機補修」に適用する。
 (2) 本仕様書に記載無き事項及び用語の定義については、以下によるものとする。
 【国土交通省大臣官房官庁官繕部監修】
 ・公共建築(改修)工事標準仕様書(機械設備工事編) 最新版
 (3) 作業時期及び実施工程等は、事前に監督官と打ち合わせを実施するものとする。
 (4) 本作業の写真は、着手前・作業中・完了後及び監督官の指示する箇所を撮影し、A4判写真紙に整理後、一部監督官に提出するものとする。
 (5) 作業に際し、他の箇所に損傷を与えないよう十分注意して実施し、万一損傷を与えた場合は、受注者の負担において速やかに復旧するものとする。
 (6) 作業中は安全管理に十分留意し、事故等発生した場合は、速やかに監督官に報告することとする。
 (7) 本仕様書及び作業に際し、疑義等が生じた場合は、監督官と協議の上実施するものとする。
 (8) 本作業で使用する材料は全て新品とし、監督官の検査を受けた合格品のみ使用する。
 (9) 本作業では、原則として駐屯地の用水及び電力は使用できない。使用する場合は監督官等の許可を得て使用し、受注者側で仮設メーターを設けたうえで、使用料を全額負担するものとする。
 (10) 受注者は、毎日作業終了後に現場の整理整頓及び清掃を実施することとする。
 (11) 受注者は、自衛隊敷地内への立入り及び敷地内での行動については、当該駐屯地の規則及び駐屯地関係者の指示を遵守して行うものとし、作業場所以外への立入りを禁止する。やむをえず作業場所以外への立入りを必要とする場合は、監督官の許可を得るものとする。
 (12) 監督官の指示書類は、速やかに提出するものとする。
- 6 特記事項
 (1) 作業終了後、監督官立ち合いのもと、運転確認を行うものとする。
 (2) 本作業で発生した発生材については、金属屑のみ官側に返納し、監督官の指定した場所へ運搬集積するものとする。その際、発生材調書を監督官に1部提出するものとする。
 (3) また、金属屑以外の発生材については、受注者の負担において産業廃棄物処分を行うものとする。
 (4) 冷媒回収破壊後、証明できる書類を監督官に1部提出するものとする。
 (5) 気密試験に関しては、メーカー規定のとおり行うものとする。
 (6) 作業については、契約締結後努めて早期に実施するものとする。

(6) 各作業は下記のとおり行う。

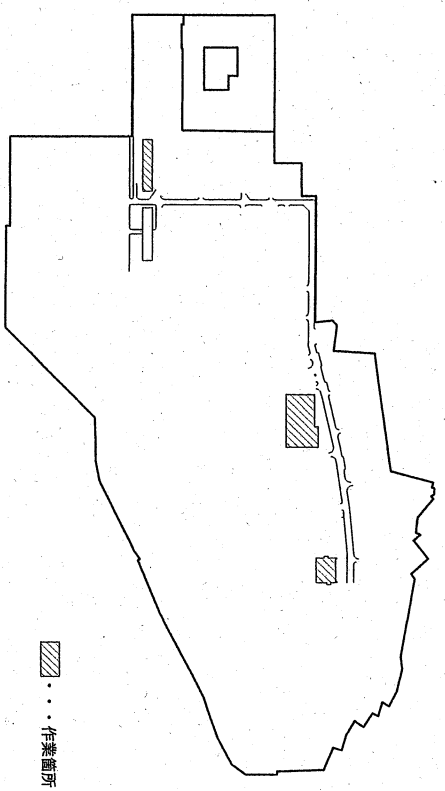
場 所	取替品名(規格)	数量	備考
①609号建物 当直室	壁掛け型エアコン (三菱 GV2525-W)	1式	単相100V 2.5kW 既設撤去後取付
	天井2方向吹形エアコン (三菱 PL7-ERM40L5)	1式	三相200V 既設撤去後取付 挿付後気密試験実施
②黒石原自教 当直室	冷媒配管脱着 (Φ9.52/Φ15.88)	1式	接続部のみ改修
	パイプ配管脱着 (PP25)	1式	接続部のみ改修
③55号 整備工場 (既設空調機： SVYCF560M)	冷媒回収破壊	1式	
	圧力ワイヤ取替 (高圧用 2336736) (低圧用 2336743)	2個	
④38号食厨 事務室	圧力ワイヤ取替 (1698842)	2個	
	冷媒回収破壊	1式	
⑤冷媒回収破壊 冷媒追加充填	燃焼器具洗浄	1式	
	冷媒充填	1式	R410A
⑥天井2方向吹形エアコン (三菱 FXYFP56NB) (三菱 FXYFP90NB)	天井2方向吹形エアコン (三菱 FXYFP56NB) (三菱 FXYFP90NB)	3台 1台	標準は社含む BYCP160EAF) ワイヤードレイン含む (三菱 BRG164)
	冷媒配管脱着	1式	
⑦パイプ配管脱着	冷媒回収破壊	1式	
	冷媒追加充填	1式	

※表中に記載の規格は、新たに取替えるものの規格とし、同等品以上とする。

件名	北熊本他(R7)609号建物等空調機補修	縮尺	図示
図名	仕様書	図番	2/5
陸上自衛隊北熊本駐屯地 業務隊管理科官繕班		令和7年5月9日	

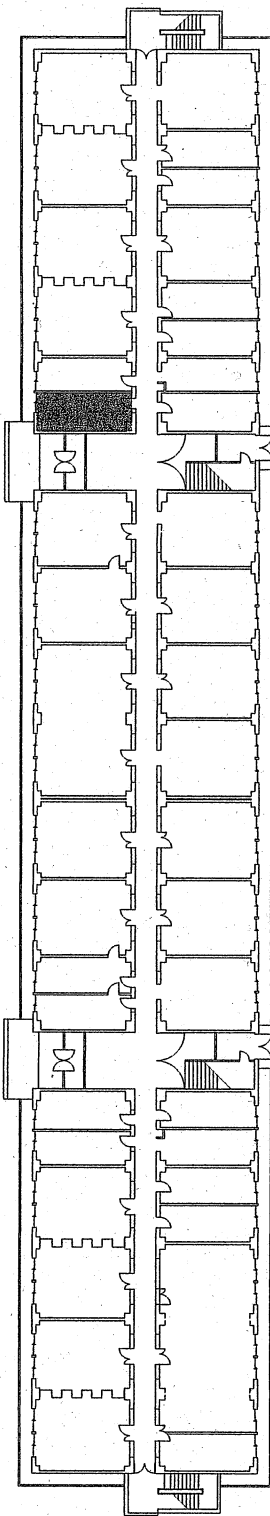


北熊本駐屯地案内図 S=1/100,000

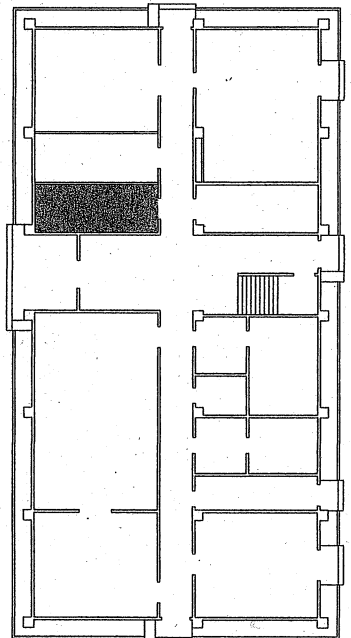


北熊本駐屯地配置図 S=1/10,000

件名	北熊本他(R7)609号建物等空調機修繕	縮尺	図示
図名	案内図、配置図	図番	3/5
陸上自衛隊北熊本駐屯地 業務隊管理科宮澤班		令和7年5月9日	



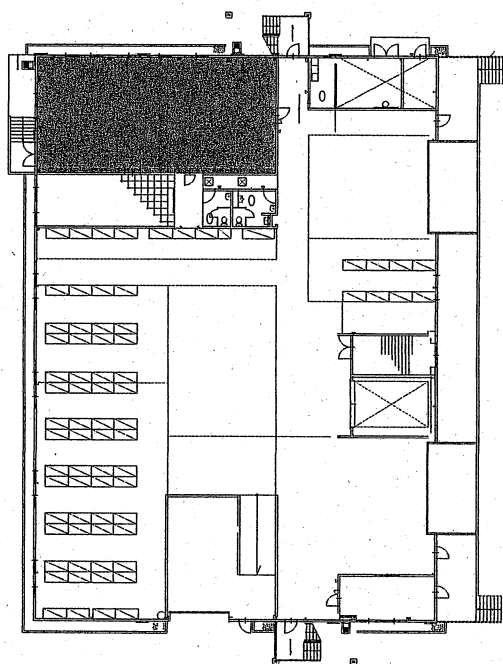
①609号建物1階平面図 S=1/1000



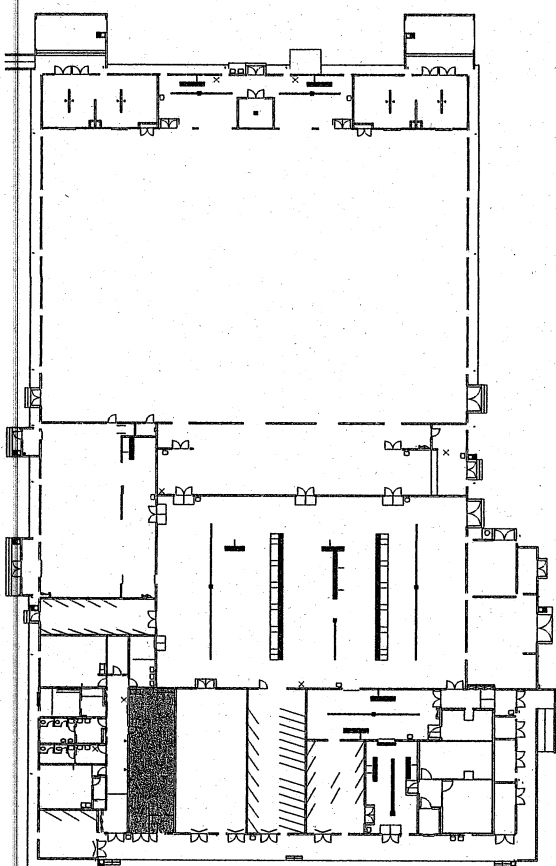
②黒石原自動車教習場平面図 S=1/300

■■■■ 作業箇所

件名	北熊本地(R7)609号建物等空調機補修	縮尺	図示
図名	平面図	図番	4/5
陸上自衛隊北熊本駐屯地 業務隊管理科宮緒班			令和7年5月9日



③55号整備工場平面図 S=1/1000



④38号食厨平面図 S=1/1500

●●●作業箇所

件名	北熊本池(R7)609号建築物等空調機補修	縮尺	図示
図名	平面図	図番	5/5
陸上自衛隊北熊本駐屯地 業務隊管理科官繕班 令和7年5月9日			