








北熊本(R7)エレベーター保守 (隊舎)

件名	北熊本(R7)エレベーター保守 (隊舎)				図面番号	1/5	
図面名	表紙				縮尺	—	
所属	北熊本駐屯地業務隊管理科				作成年月日	R7.2.25	
業務隊長	管理科長	営繕班長	企画主任	管財	施設管理		作成者
							

仕 様 書

1. 総則

(1) 適用範囲

本仕様書は、北熊本駐屯地7号・8号隊舎で使用しているエレベーター保守について適用する。

(2) 場 所

熊本市北区八景水谷2丁目17番1号 陸上自衛隊北熊本駐屯地

2. 数量等

建物名称	機 器 名	数 量	保守点検回数	備 考
7号隊舎	フジテック 90m/min	2 台	月 1回	停電時自動着床装置
	エリシオP(R)-9-CO90-7T		期間: 4~3月	地震管制システム
	ロープ式 9人乗(600kg) 7停止		計 12回	火災管制システム付
8号隊舎	フジテック 60m/min	3 台	月 1回	停電時自動着床装置
	ニューエリシオ P(R)-11-2C0-60-8T		期間: 4~3月	地震管制システム
	ロープ式 11人乗(750kg) 8停止		計 12回	火災管制システム付

※遠隔監視(24時間)装置保守含む

3. 保守内容

(1) フルメンテナンス契約による。尚、保守項目はエレベーター保守項目による。

(2) 保守にあたっての部品及び消耗品等の取替及び修理作業は、請負者の負担とする。但し次の事項については除外する。

ア 昇降かご、かご床タイル、各階出入り口戸、三方枠、敷居、意匠部分の塗装、修理、取替及び清掃。

イ 巻上げ機、電動機等機器の一式取替

ウ 使用者側の不注意等により発生した修理又は部品の取替

エ 地震、火災等の不可抗力により発生した修理又は部品の取替

件 名	北熊本(R7)エレベーター保守(隊舎)		
図 面 名	仕様書	図面番号	2/6
所 属	北熊本駐屯地業務隊管理科	縮 尺	—

エレベーター保守項目

1. 機械室

制御盤、受電盤、信号盤、そらせ車、巻上げ電動機、タコジェネ、発電機、電磁ブレーキ、調速機、荷重検出装置及び機械室内環境状況

2. 昇降路内

巻上げロープ、調速機ロープ、レール、つり合いおもり、移動ケーブル、上、下リミットスイッチ、荷重検出装置及び昇降路内環境状況

3. かご回り

照明、操作盤、表示、着床装置、給油器、ガイドシュー、非常止装置、ドア、敷居、セーフティシュー、ドアガイドシュー、ドア開閉装置、インターホン、停電灯、荷重検出装置、安全棒及びかご回り環境状況

4. 乗場回り

ドアインターロック、ドア開閉装置、敷居、ドア、ドアガイドシュー、ドア解錠装置、乗場ボタン、表示灯及び乗場回り環境状況

5. ピット内

調速機張り車、緩衝器、コンペン装置及びピット内環境状況

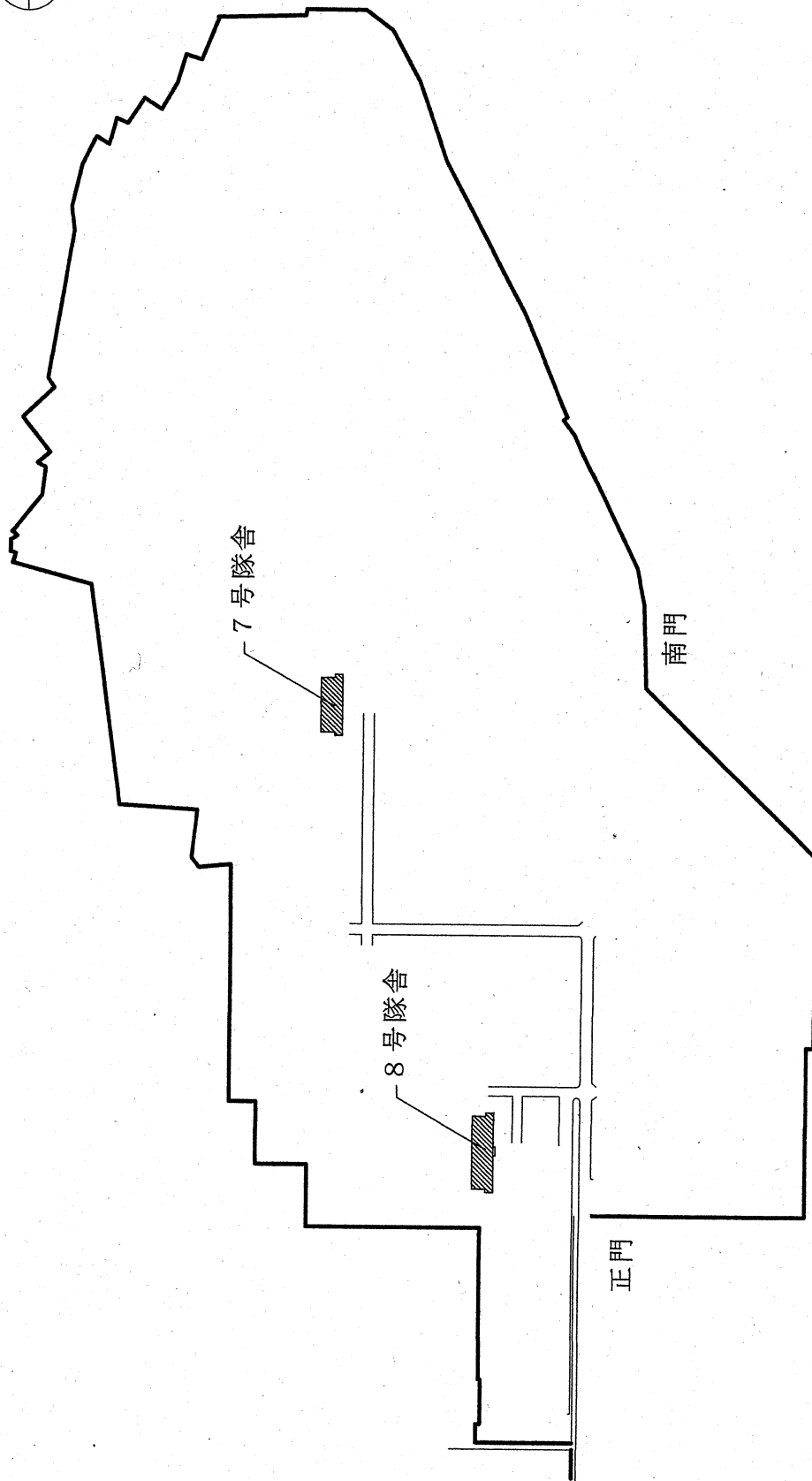
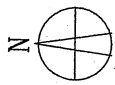
6. その他

各種管制運転状態、遠隔監視装置

4. 保守に関する要求

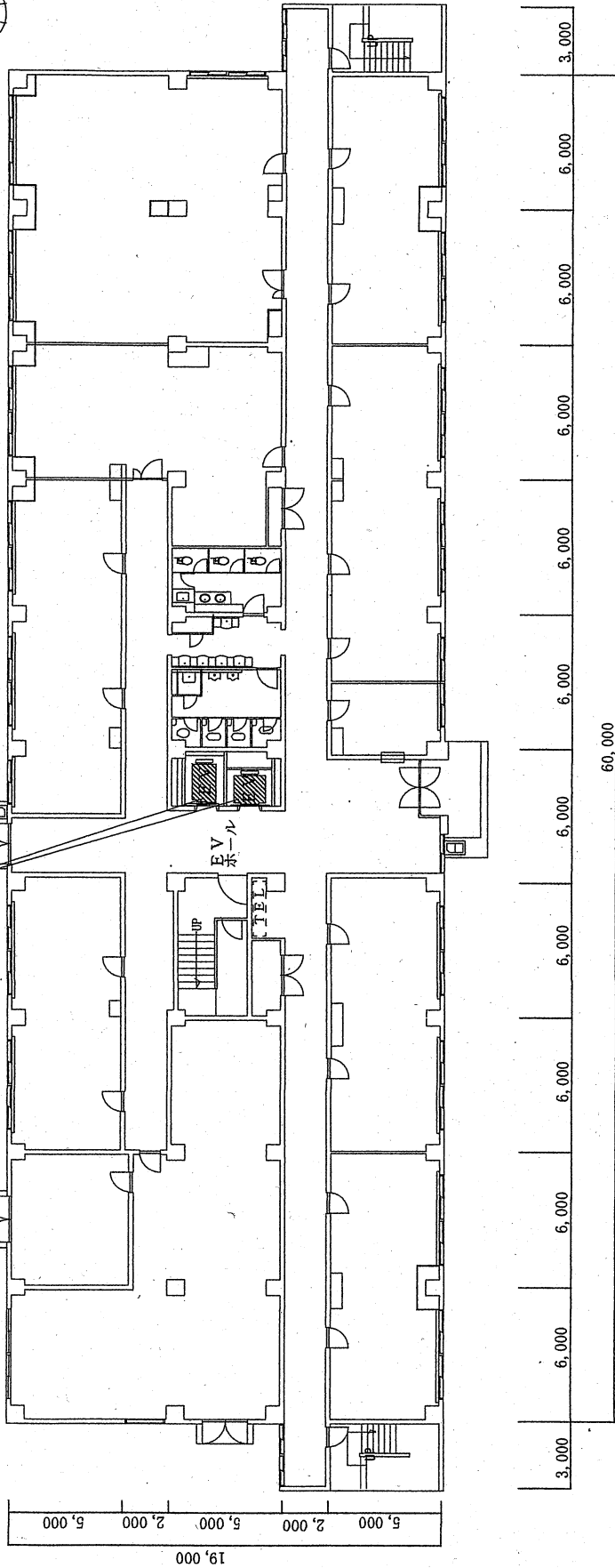
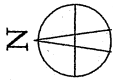
- (1) 遠隔監視装置により異常を発見したときは、直ちに来隊し対処するものとする
- (2) 作業中他の施設に損傷を与えた場合は、請負者の責任において現状に復旧するものとする。
- (3) 保守点検報告書を各月の保守終了後1部提出するものとする。
- (4) 保守に際し、疑義を生じた場合は係官と協議するものとする。
- (5) 保守点検は諸法規に基づいて実施するものとする。

件名	北熊本(R7)エレベーター保守 (隊舎)		
図面名	仕様書	図面番号	3/6
所属	北熊本駐屯地業務隊管理科	縮尺	—



件名	北熊本(R7)エレベーター保守(隊舎)		
図面名	駐屯地配置図	図面番号	4/6
所属	北熊本駐屯地業務隊管理科	縮尺	-

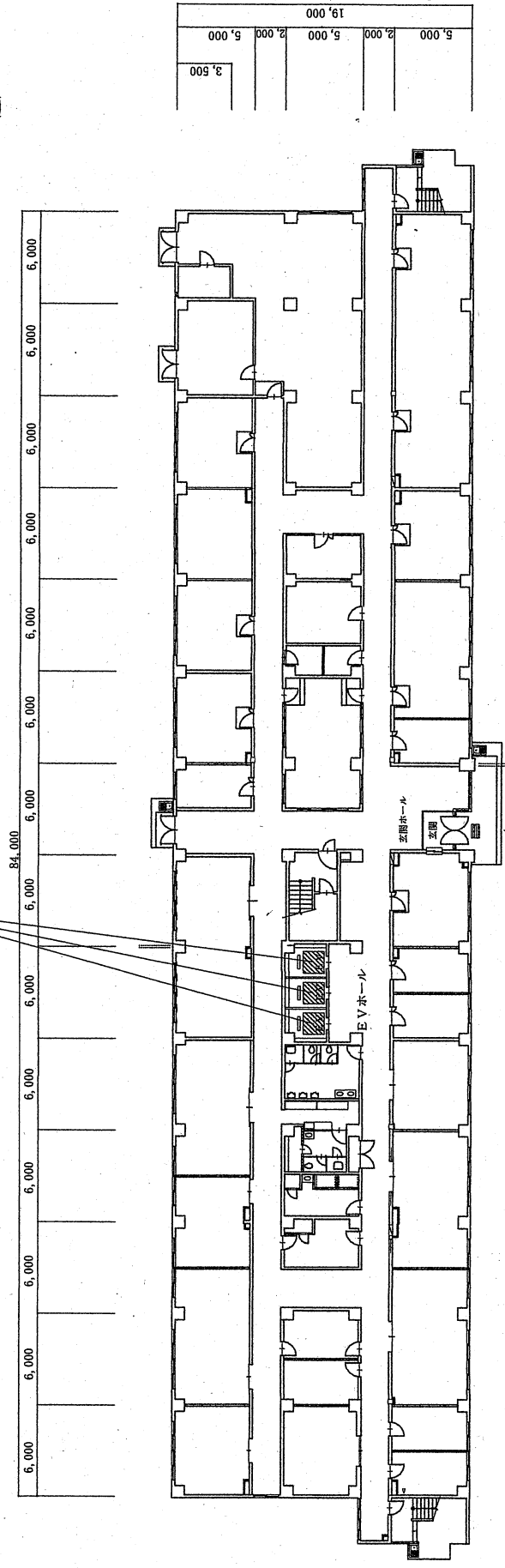
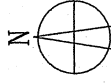
エレベーター2基



7号隊舎平面図

件名	北熊本(R7)エレベーター保守(隊舎)			
図面名	7号隊舎平面図	図面番号	5/6	
所属	北熊本駐屯地業務隊管理科		縮尺	-

エレベーター3基



8号隊舎平面図

件名	北熊本(R7)エレベーター保守(隊舎)		
図面名	8号隊舎平面図	図面番号	6/6
所属	北熊本駐屯地業務隊管理科	縮尺	-