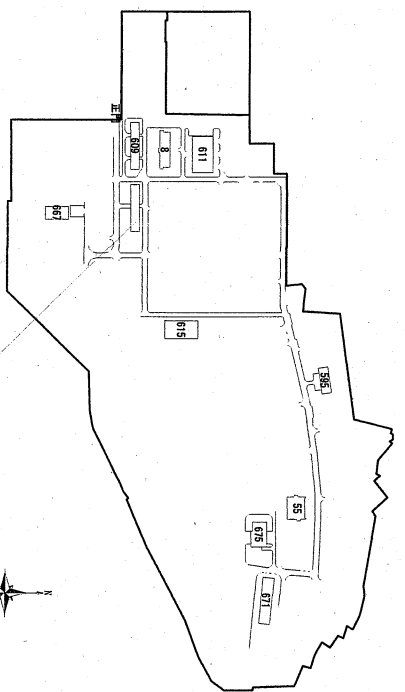
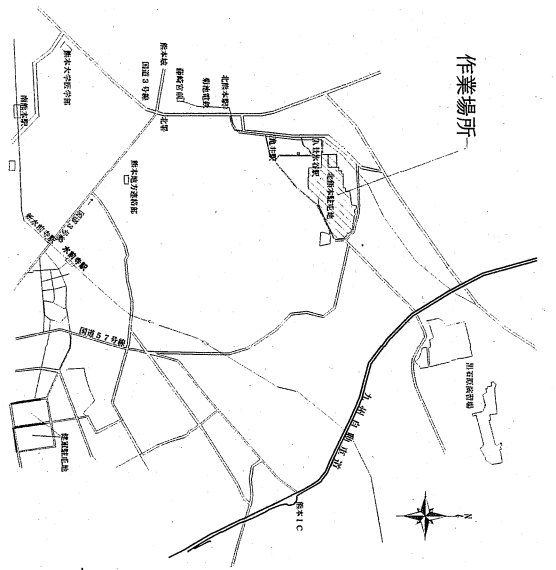


北熊本 (R 7) 建具等補修

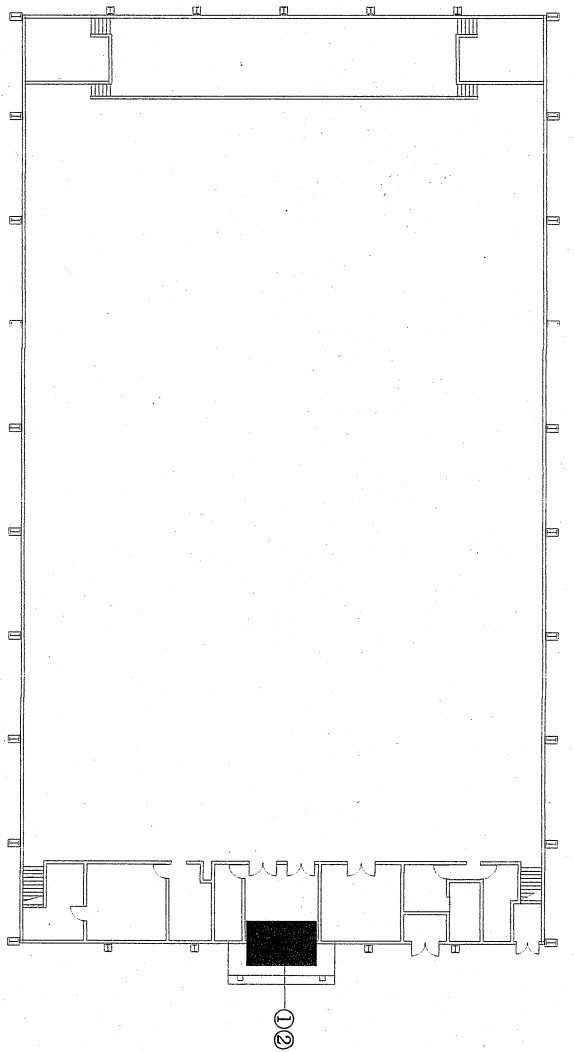
作 名	北熊本 (R 7) 建具等補修					縮 尺	—
図 名	表 紙					図 番	1/12
業務隊長	管理科長	営繕班長	木工係長	工事企画	営繕主任	管財主任	設計者
陸上自衛隊北熊本駐屯地 業務隊管理科営繕班							令和7年12月16日

仕様書

- 1 工事件名：北熊本(R7)建具等補修
- 2 工事場所：熊本県熊本市北区八景水谷2丁目17番1号 陸上自衛隊北熊本駐屯地
- 3 履行期間：契約締結日 ~ 令和8年3月31日まで
- 4 概要：建具等取替 1.1箇所
- 5 一般事項
 - (1) 本仕様書については、「北熊本(R7)建具等補修」に適用する。
 - (2) 本仕様書に記載無き事項及び用語の定義については、以下によるものとする。
 【国土交通省大臣官房官庁宮繕部監修】
 ・公共建築工事標準仕様書(建築工事編) 最新版
 ・公共建築改修工事標準仕様書(建築工事編) 最新版
 作業時期及び実施工程等は、事前に監督官と打ち合わせを実施するものとする。
 (3) 本作業の写真は、着手前・作業中・完了後及び監督官の指示する箇所を撮影し、A4判写真紙に整理後、一部監督官に提出するものとする。
 (4) 作業に際し、他の箇所に損傷を与えないよう十分注意して実施し、万一損傷を与えた場合は、受注者の負担において速やかに原形に復旧するものとする。
 (5) 本仕様書及び作業に際し、疑義等が生じた場合は、監督官と協議の上実施するものとする。
 (6) 本作業は安全管理に十分留意するものとする。
 (7) 本作業に際して、本仕様書に記載無き事項についても、作業上当然すべき事項は、受注者の負担で実施するものとする。
 (8) 本作業で使用する材料は全て新品とし、監督官の検査を受けた合格品のみを使用する。
 (9) 本作業では、原則として、駐屯地の用水及び電力は使用できない。使用する場合は監督官等の許可を得て使用する。受注者側で仮設メーターを設けたうえで、使用料を全額負担するものとする。
 (10) 受注者は、作業終了後に現場の整理整頓及び清掃を実施することとする。
 (11) 受注者は、自衛隊敷地内への立入り及び敷地内での行動については、当該駐屯地の規則及び駐屯地関係者の指示を遵守して行うものとし、作業場所以外への立入りを禁止する。やむおえず作業場所以外への立入りを必要とする場合は、監督官の許可を得るものとする。
 (12) 監督官の指示書類等は、速やかに提出するものとする。
- 6 特記事項
 - (1) 共通
 - ア 本仕様書に記載の数量については、計画数量のため、受注者は作業前に計測するものとする。
 - イ 新設する建具については、事前に承認図を作成し、監督官の承認を得るものとする。
 - ウ 本作業で発生した発生材については、金属屑のみ官側に返納し、監督官の指定した場所へ運搬集積するものとする。その際、発生材調査を監督官に一部提出するものとする。金属屑以外の発生材については、適切な処分を行うものとし、伝票等の写しを監督官に一部提出するものとする。
 - (2) 仮設
 - ア 既存部分の汚損等を防ぐため、適切な養生を行うものとする。
 - イ 足場は、労働安全衛生法、建築基準法、建設工事講習災害防止対策要綱(建築工事編)、その他関係法令等に準じ、適切な材料及び構造のものとし、適切な保守管理を行う。
 - (3) 建具
 - ア 既設の建具については、受注者の負担で撤去するものとする。
 - イ 取替えについては、建具製作所の仕様とする。
 - (4) その他
 - ア レール周り、ガラス周り等にコーキング等が必要な場合は、受注者の負担においておこなうものとする。
 - イ 取替部品については、仕様書内に記載の規格の同等品以上のものとする。



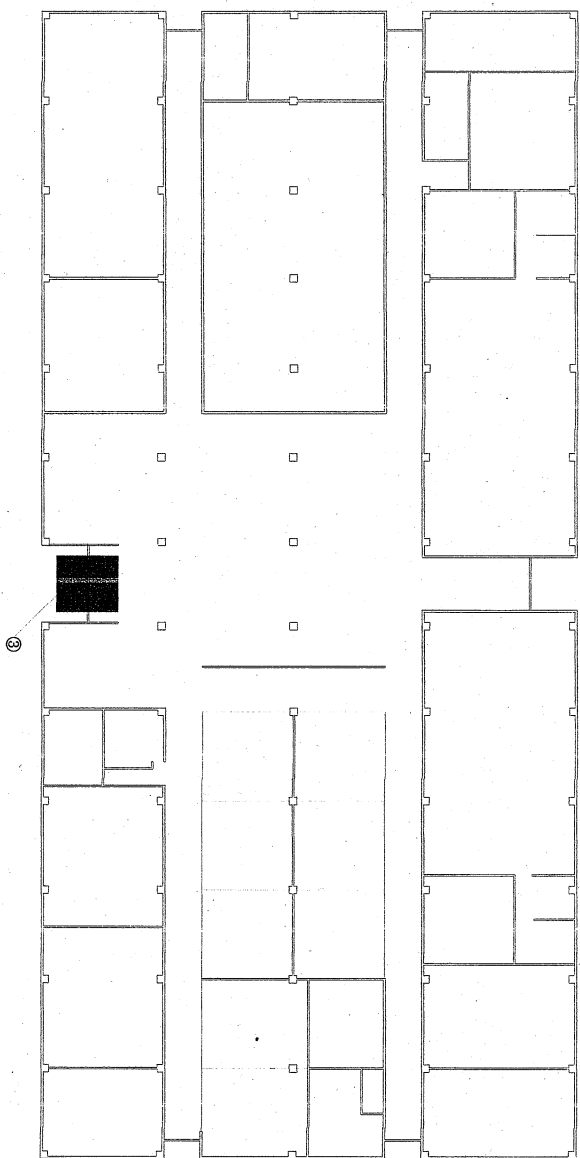
件名	北熊本(R7)建具等補修	縮尺	—
図名	特記仕様書、案内図、配置図	図番	2/12
陸上自衛隊北熊本駐屯地 業務隊管理科管理班		図日	令和7年12月16日



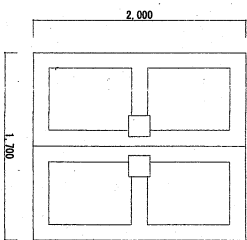
①2015号体育館平面図 S=1/500

符号・名称	①ステンレス製両開扉戸(扉厚 50mm) S=1/50	②ステンレス製両開扉戸(扉厚 50mm) S=1/50
姿 図		
付属部品(取替)	本締錠 ヲ U9 DA-1 カツク製「ツボ」# T5301-01-023 「ツボ」中心吊り(S無) ニ「ツボ」HS 511 網入り透明ガラス 1組 2組 2組 2組 4枚	本締錠 ヲ U9 DA-1 カツク製「ツボ」# T5301-01-023 「ツボ」中心吊り(S無) ニ「ツボ」HS 511 網入り透明ガラス 1組 2組 2組 2組 4枚

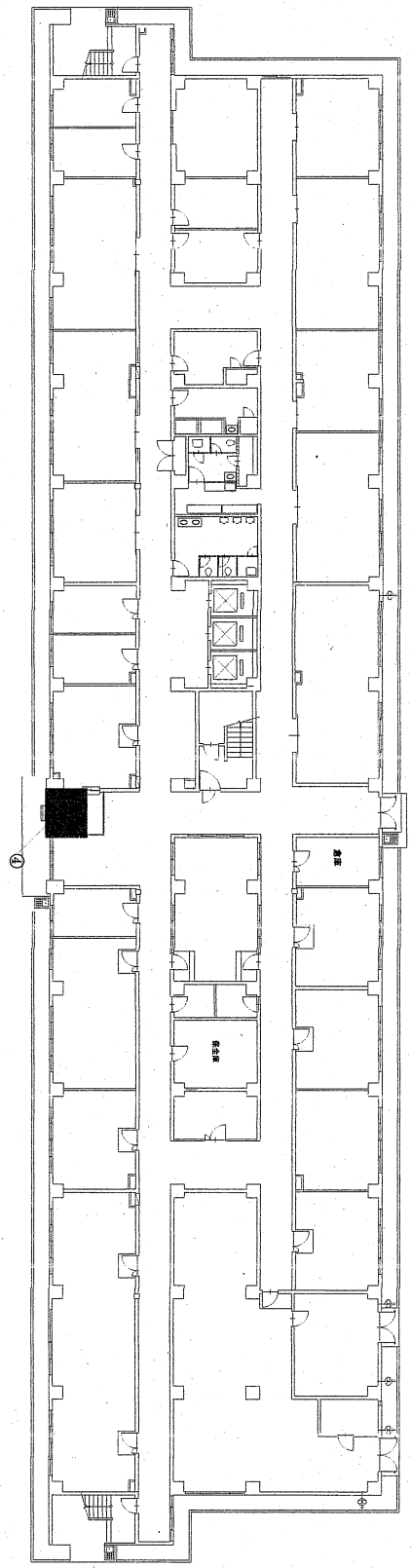
件名	北熊本(R7)建具等補修	縮尺	図示
図名	平面図、建具表	図番	3/12
陸上自衛隊北熊本駐屯地 業務隊管理科営繕班 令和7年12月16日			



③611号厚生センター平面図 S=1/300

符号・名称	③ステンレス製開閉扉(扉厚 50mm)	S=1/50
姿 図		
付属部品(取替)	本錠錠 ヲ U9 DA-1 オペル製「ソノ」 G25-01-023 7070「中心吊り」(S無) 2-74-HS 511 網入り透明「ツ」 1組 2組 2組 4枚	

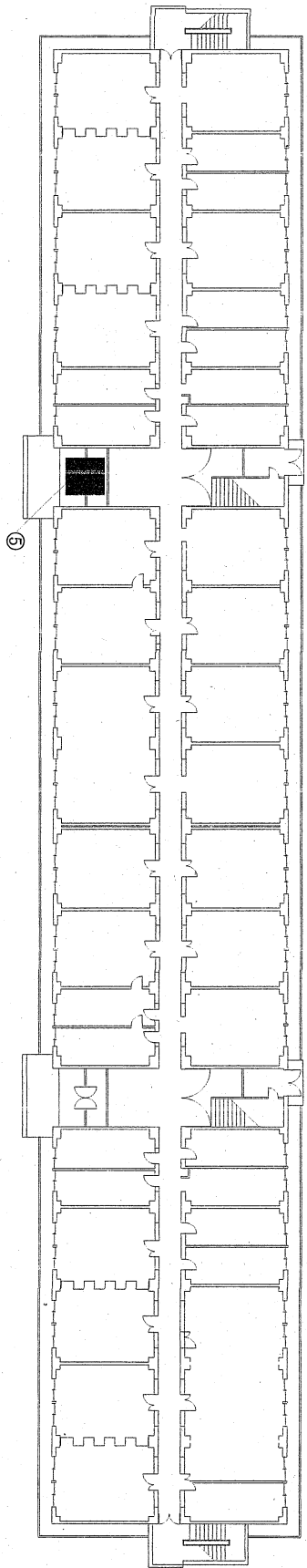
件名	北熊本(R7)建具等補修	縮尺	図示
図名	平面図、建具表	図番	4/12
陸上自衛隊北熊本駐屯地 業務隊管理科管理班		令和7年12月16日	



①8号建物 1階平面図 S=1/300

符号・名称	①ステンレス製両開扉戸(原厚 50mm)	S=1/50
図		
付属部品(取替)	本総錠 シ 09 DA-1 ステン製17ﾊﾞｯﾌﾟ TS301-01-023 7ﾌﾞﾛｯｸ 中心吊り (S無) ｽｰﾌﾞHS 511 透明ﾌﾗﾝｽ	1組 2組 2組 4枚

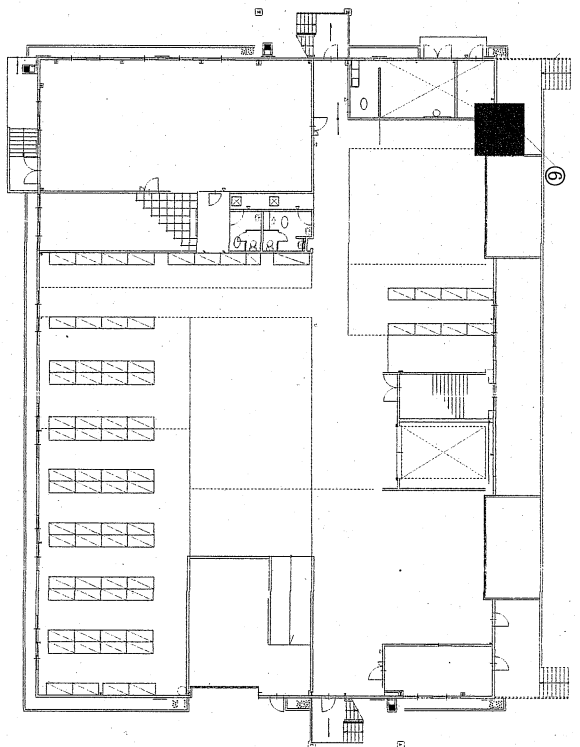
件名	北熊本(R7)建具等補修	縮尺	図示
図名	平面図、建具表	図番	5/12
陸上自衛隊北熊本駐屯地 業務隊管理科営繕班		令和7年12月16日	



⑥6号建物 1階平面図 S=1/500

符号・名称	⑥ステンレス製両開扉戸(扉厚 50mm)	S=1/50
姿 図		
付属部品(取替)	ステン製横棧(用) 本籍産 シ U9 DA-1 ステン製「ソルト」 TS301-01-023 「ソルト」中心吊り(S無) ニーカHS 511 透明ガラス 1式 1組 2組 2組 4枚	

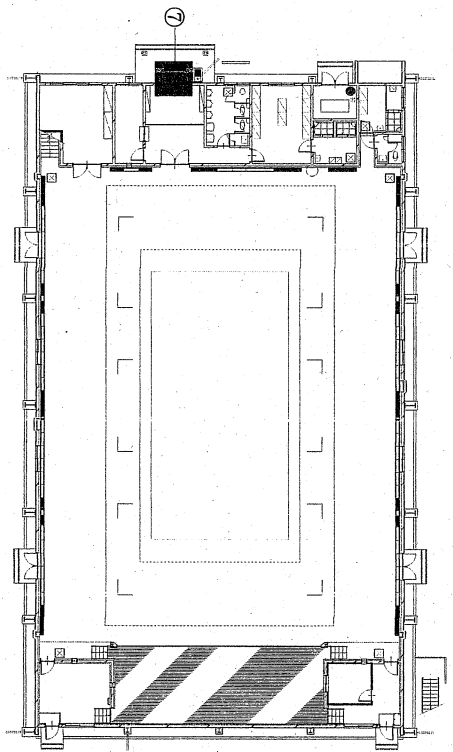
件名	北熊本(R7)建具等補修	縮尺	図示
図名	平面図、建具表	図番	6/12
陸上自衛隊北熊本駐屯地 業務隊管理科管理班		令和7年12月16日	



⑤55号倉庫1階平面図 S=1/300

符号・名称	⑥鋼製片開戸(SMT) (扉厚 40mm) 【カーブ工法】	S=1/50
姿 図		
付属部品 (取替)	スリッパ製番箱 (外部取付A) 握り玉錠 U9 MAW-MK 1式 1組 面付DC(S有)パナソニック BS10 03P 2組 スリッパ管丁番 (未広金具) 205-S 2組 カーブ工法用枠 1式 ※参照・枠については、711仕様付塗装を施す。	

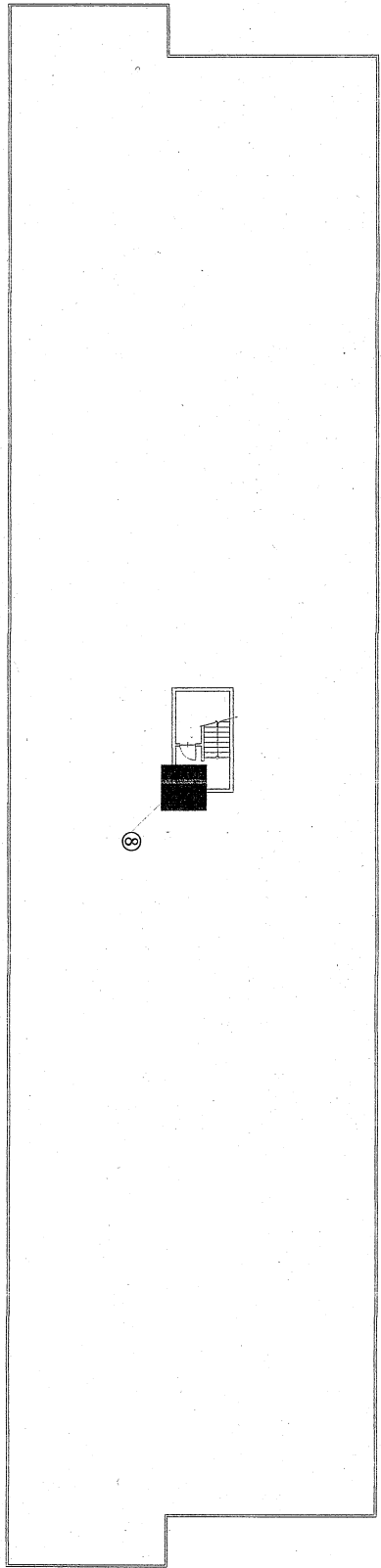
件名	北熊本(R7)建具等補修	縮尺	図示
図名	平面図、建具表	図番	7/12
陸上自衛隊北熊本駐屯地 業務隊管理科倉庫班		令和7年12月16日	



⑦667号体育館平面図 S=1/300

符号・名称	⑦ステンレス製両開扉戸(扉厚 50mm)	S=1/50
姿 図		
付属部品(取替)	<p>本籍産 シ 09 DA-1</p> <p>ステン製*7*バド* TS301-01-023</p> <p>7*7*バド* 中心吊り (S無) =3-14-HS 511</p> <p>網入り透明*7*バ</p> <p>1組</p> <p>2組</p> <p>2組</p> <p>4枚</p>	

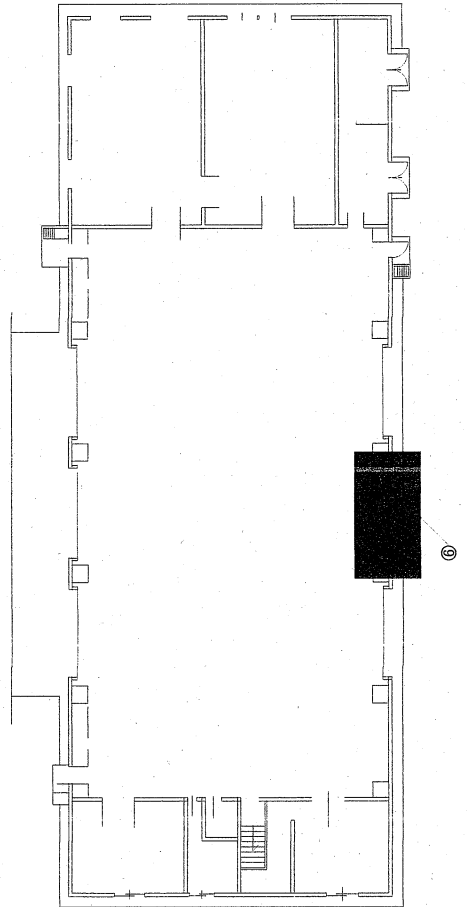
件名	北熊本(R7)建具等補修	縮尺	図示
図名	平面図、建具表	図番	8/12
陸上自衛隊北熊本駐屯地 業務隊管理科営繕班 令和7年12月16日			



⑧号建物屋上平面図 S=1/300

符号・名称	⑧片開きフラッシュドア(窓付)【カー工法】	S=1/50
姿 図		
付属部品(取替)	カー工法用枠 握り玉錠 SJ U9 MAN-MK 透明ガラス ドカーダー	1式 1組 1枚 1組

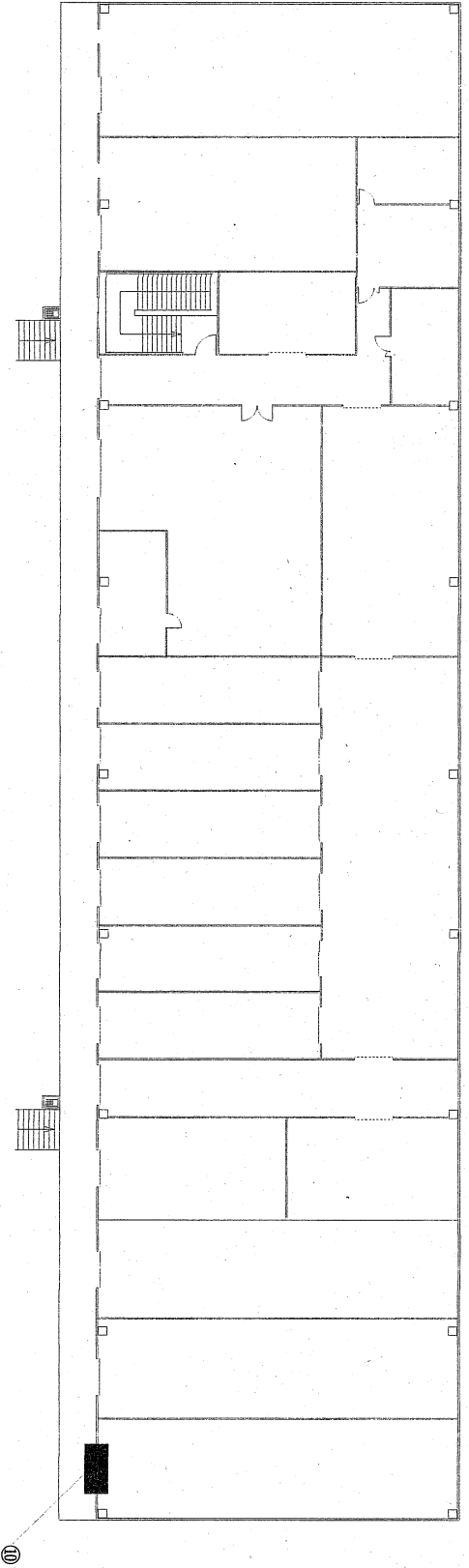
件名	北熊本(R7)建具等補修	縮尺	図示
図名	平面図、建具表	図番	9/12
陸上自衛隊北熊本駐屯地 業務隊管理科営繕班		令和7年12月16日	



③595号整備工場1階平面図 S=1/300

符号・名称	③重量オーバーヘッドクレーン(S-125)【ローレル舎】	S=1/100
図		
付属部品(取替)	急降下防止装置 チェーン式開閉装置	1式

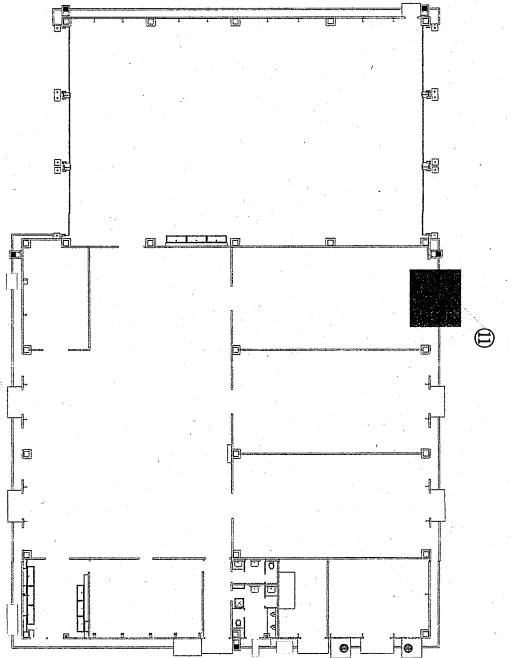
件名	北熊本(R7)建具等補修	縮尺	図示
図名	平面図、建具表	図番	10/12
陸上自衛隊北熊本駐屯地 業務隊管理科営繕班		令和7年12月16日	



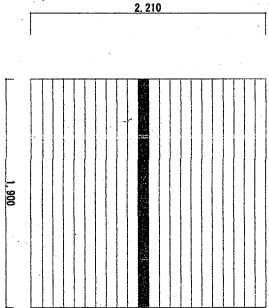
⑩671号集約倉庫平面図 S=1/300

符号・名称	⑩手動シャッター	S=1/50
姿図		
付属部品(取替)	ハロー外錠 3ヶ付	1式

件名	札幌本(R7)建具等補修	縮尺	図示
図名	平面図、建具表	図番	11/12
陸上自衛隊札幌本駐屯地 業務隊管理科営繕班		令和7年12月16日	



⑪675号保管庫平面図 S=1/300

符号・名称	⑪手動シャッター S=1/50
姿 図	
付属部品(取替)	SR錠付きカゴ 1式

件名	北熊本(R7)建具等補修	縮尺	図示
図名	平面図、建具表	図番	12/12
陸上自衛隊北熊本駐屯地 業務隊管理科管轄班		令和7年12月16日	