








五十市宿舎他テレビ共聴設備取替

件名	五十市宿舎他テレビ共聴設備取替					図面No.	1/5
図名	表紙					縮尺	—
業務隊長	管理科長	営繕班長	厚生班長	電気係長	工事企画	管財係	営繕係
							
陸上自衛隊 都城駐屯地業務隊						令和7年12月 1日	

仕様書

1 工事件名 五十市宿舎他テレビ共聴設備取替

2 工事場所

- (1) 宮崎県都城市南鷹尾町43街区22号 陸上自衛隊 五十市宿舎1・2号棟
- (2) 宮崎県都城市南鷹尾町32街区18号 陸上自衛隊 五十市宿舎3号棟
- (3) 宮崎県都城市都原町7426番地 陸上自衛隊 都原宿舎1・2号棟

3 工事概要

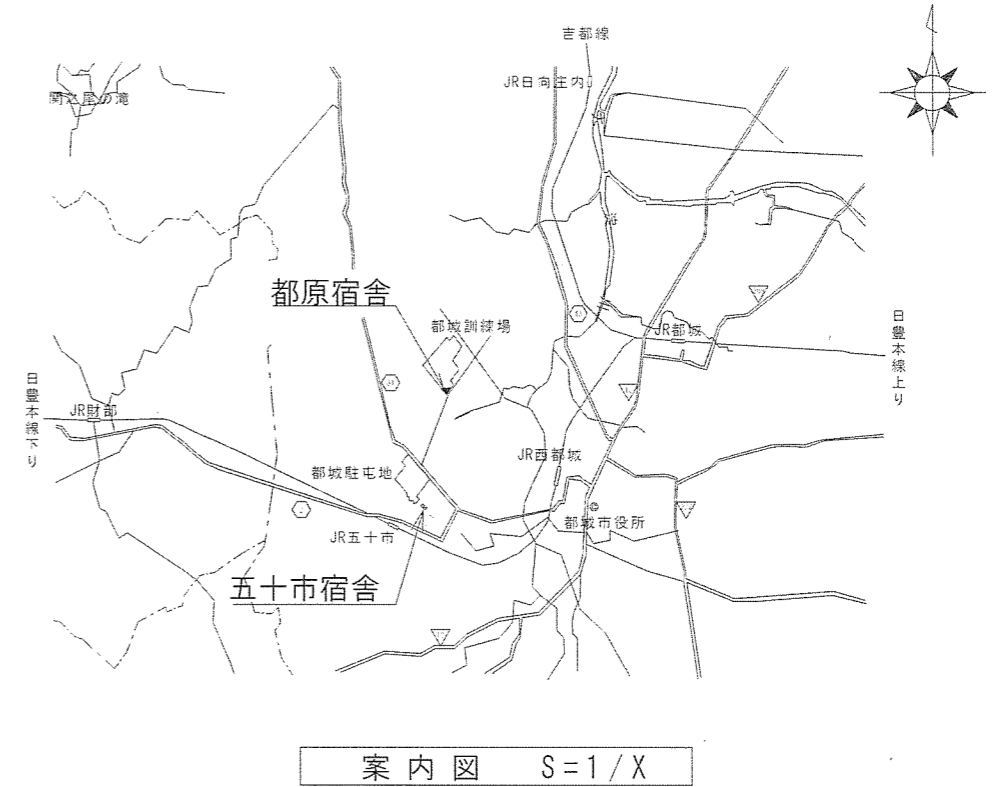
テレビ共聴設備取替 1式

4 一般事項

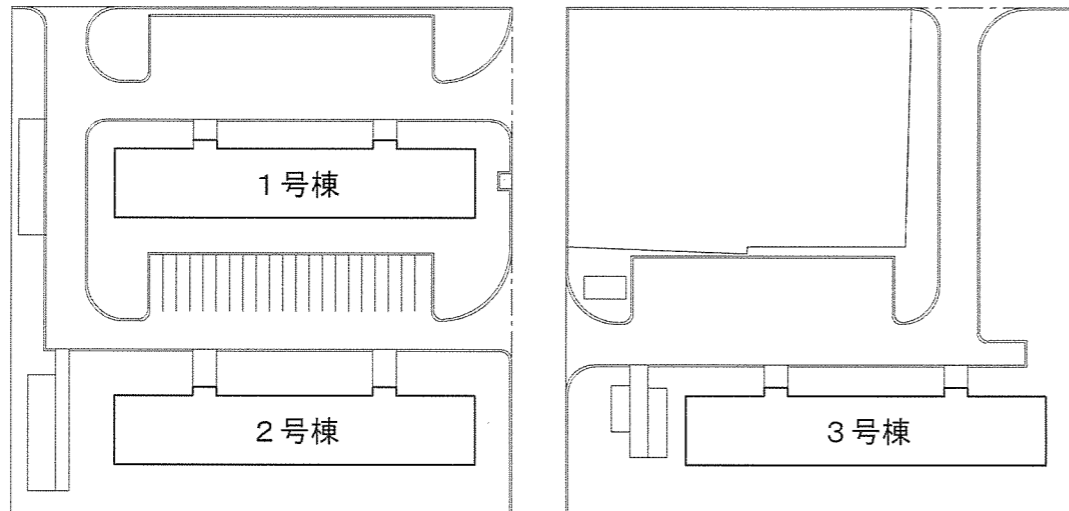
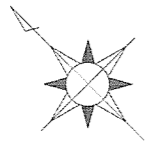
- (1) 本仕様書は、「五十市宿舎他テレビ共聴設備取替」に適用する。
- (2) 本件において図面及び特記仕様書に記載なき事項は、次の国土交通省大臣官房官庁営繕部制定標準仕様書による。
 - ・公共建築工事標準仕様書（電気設備工事編）最新版
 - ・公共建築改修工事標準仕様書（電気設備工事編）最新版
- (3) 本件に際し疑義を生じた場合は、担当官と協議しその指示に従うものとする。
- (4) 本件に際し、仕様書に記載なき事項で取合い上及び技術的に当然施工すべき事項については、受注者の責任において施工するものとする。
- (5) 本件に際し、他の構造物等に損傷を与えないよう十分注意するものとし、万一損傷を与えた場合は、受注者の責任において原形復旧するものとする。
- (6) 本件に際し、事故・火災防止及び第三者への被害等の安全管理には十分注意するものとし、万一災害等が発生した場合は、受注者の責任において処置するとともに、速やかに担当官に報告するものとする。
- (7) 本件に必要な電気及び水は受注者が負担するものとする。
- (8) 本件の作業写真は、作業前、作業中、作業後、主要な作業段階ごと、隠蔽箇所、完成検査状況、全ての使用材料及び担当官の指示する箇所を撮影し、写真台帳(A4版)に整理の上、担当官に提出するものとする。なお、写真データは完了後確実に破棄するものとする。
- (9) 本件に際し、担当官が指示した書類は速やかに作成し提出するものとする。
- (10) 本件に使用する材料は全て新品とし、担当官の検査を受け合格後使用するものとする。
- (11) 本件で発生する発生材は、金属類については陸上自衛隊都城訓練場(宮崎県都城市都原町7430)の監督官が指定した場所に搬入集積し、重量を測定の上、発生材報告書・調書を作成し監督官に提出する。その他の産業廃棄物は、請負者の責任において適切に処分し、産業廃棄物管理票(A・E票)の写しを監督官に提出するものとする。
- (12) 作業終了時は、現場の清掃及び片付けを実施するものとする。
- (13) 受注者は作業日時を担当官と調整の上、作業を実施するものとする。

5 特記事項

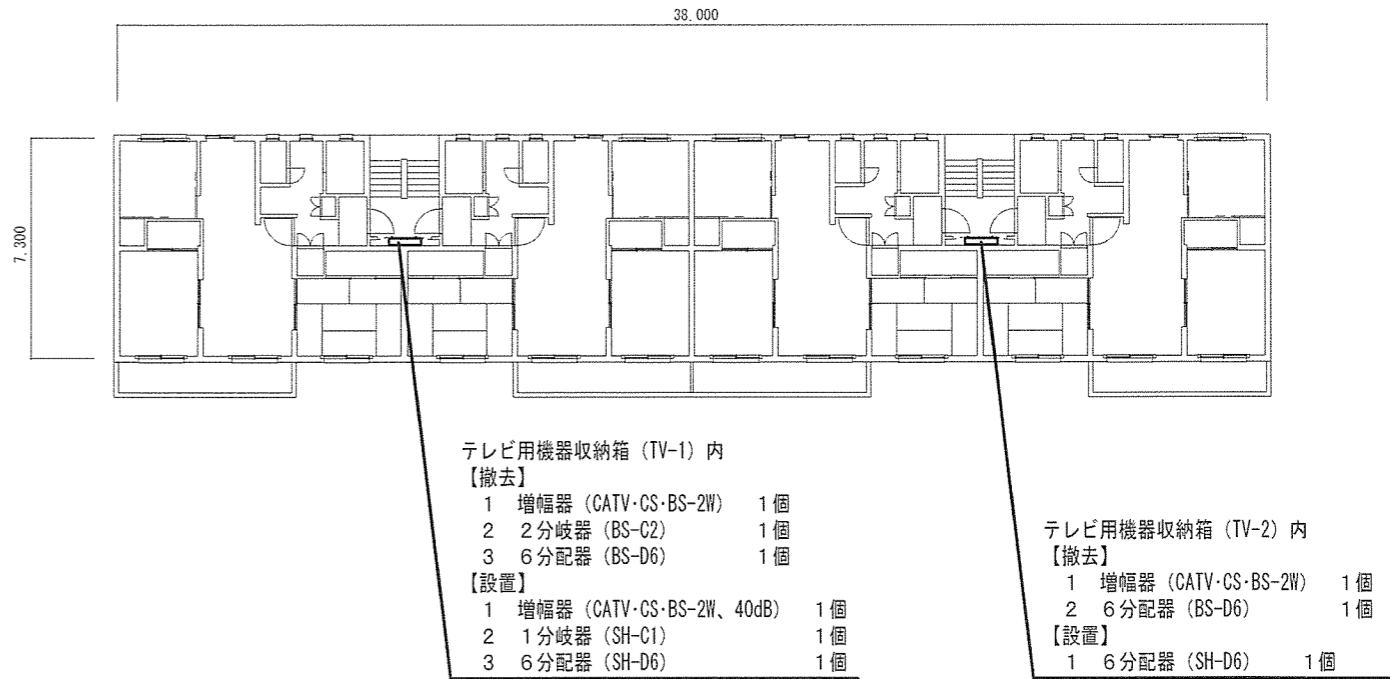
- (1) 本件で使用する材料は全て新品とし、カタログ等を提出し担当官の承認を得た上で使用する。なお、特記事項に無いもの、または規格・品質等が明示されていないものは、JIS規格及び各種協会に適合したものを使用する。
- (2) ブースタ等取替後、試験・調整を実施し、適切なレベルで視聴できることを確認すること。
- (3) 宿舎毎でケーブルテレビ(BTV(株))を引き込みしており、本件の作業にあわせて引き込み線を同軸ケーブルから光ケーブルへ取替を行うものとする。



件名	五十市宿舎他テレビ共聴設備取替	図面No.	2/5
図名	仕様書	縮尺	—
陸上自衛隊 都城駐屯地業務隊		令和7年12月 1日	

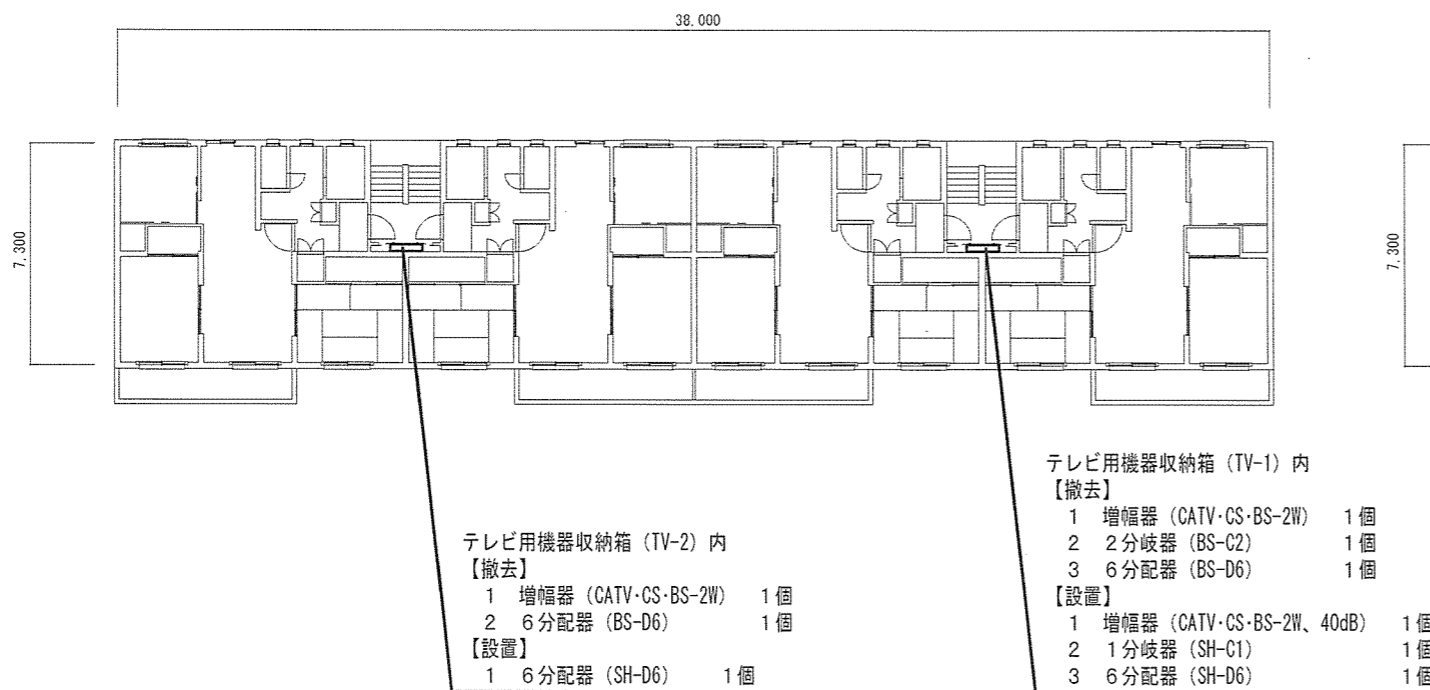


配置図 S=1/X



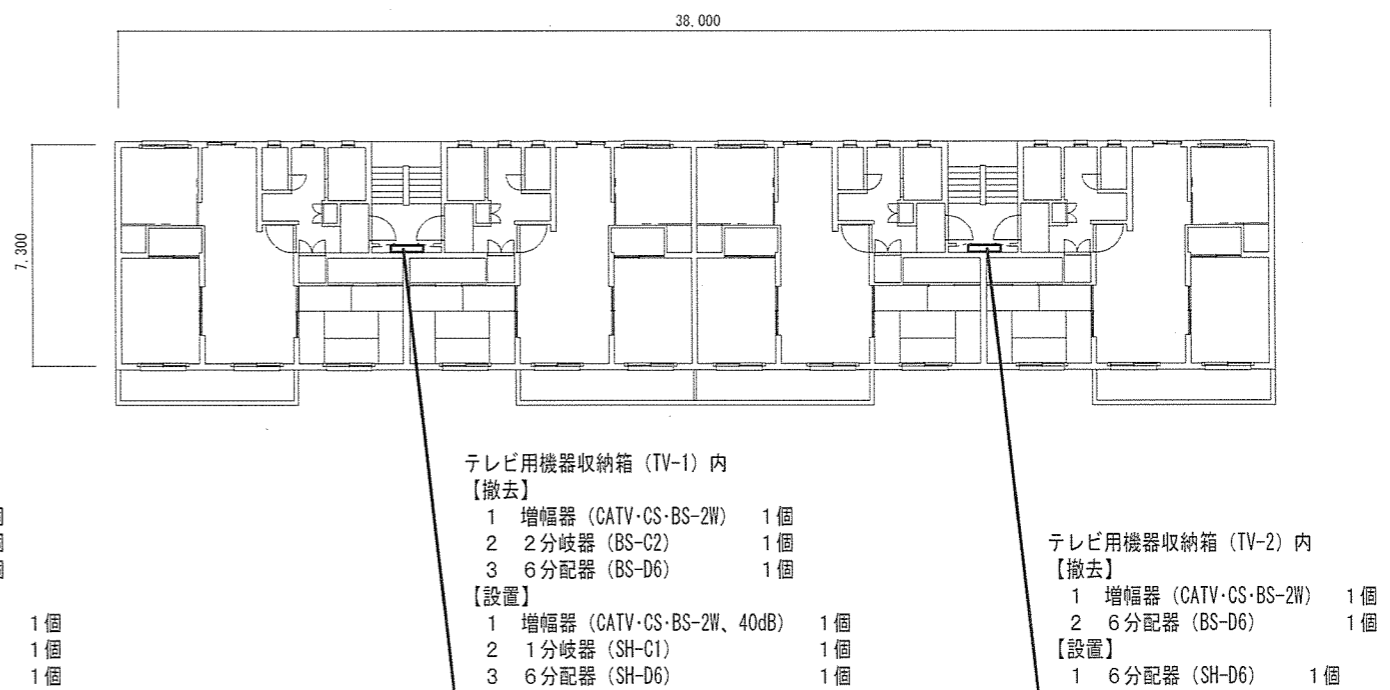
※1号棟用ケーブルテレビ (BTV株) 引き込み線 (同軸ケーブルから光ケーブルへ) の取替を行う。
引き込み作業費として、42,500円 (税抜) 見込むものとする。

五十市宿舎1号棟3階平面図 S=1/250



※2号棟用ケーブルテレビ (BTV株) 引き込み線 (同軸ケーブルから光ケーブルへ) の取替を行う。
引き込み作業費として、42,500円 (税抜) 見込むものとする。

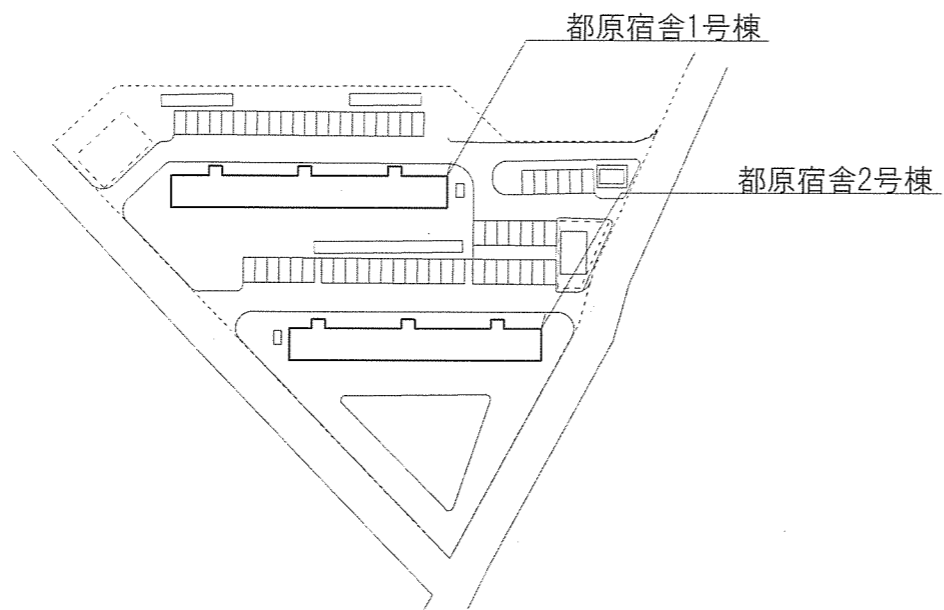
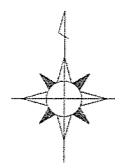
五十市宿舎2号棟3階平面図 S=1/250



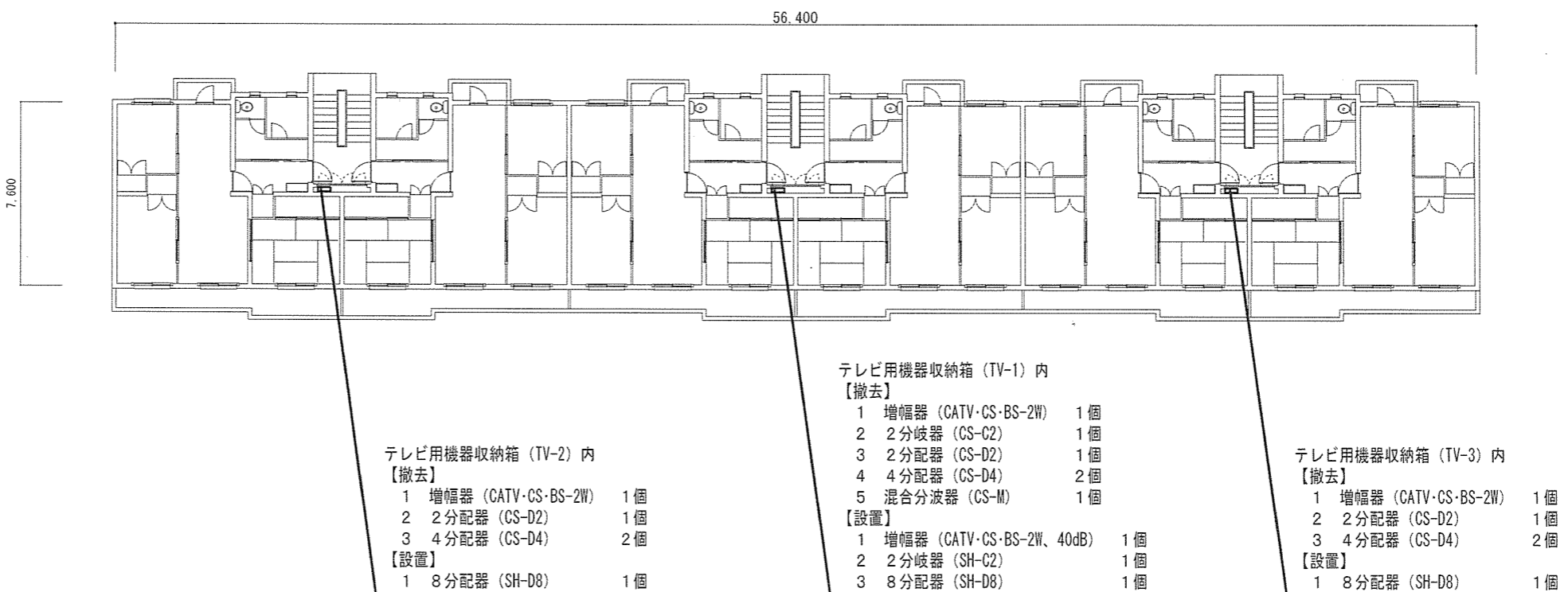
※3号棟用ケーブルテレビ (BTV株) 引き込み線 (同軸ケーブルから光ケーブルへ) の取替を行う。
引き込み作業費として、42,500円 (税抜) 見込むものとする。

五十市宿舎3号棟3階平面図 S=1/250

件名	五十市宿舎他テレビ共聴設備取替	図面No.	3/5
図名	配置図、テレビ共聴設備平面図	縮尺	図示
	陸上自衛隊 都城駐屯地業務隊		令和7年12月1日



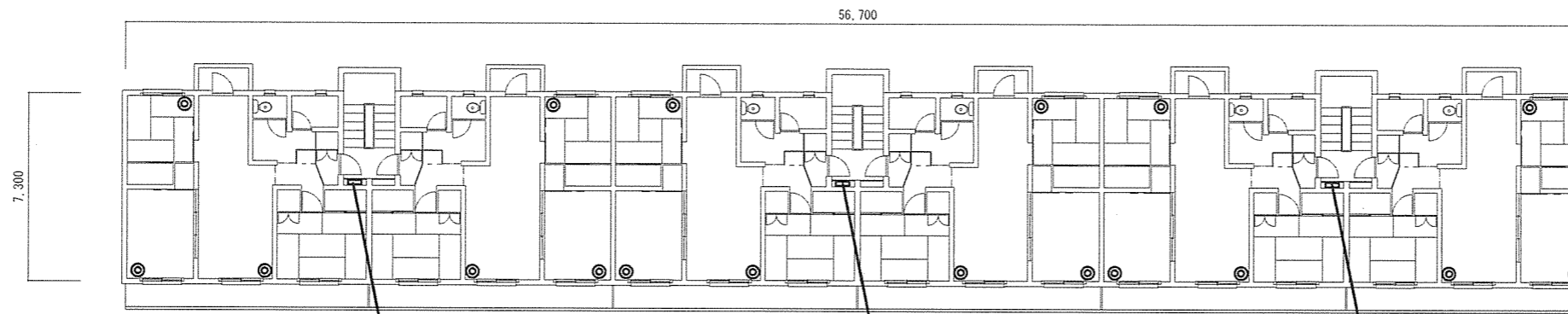
配置図 S=1/X



都原宿舎2号棟5階平面図 S=1/250

※2号棟用ケーブルテレビ (BTV棟) 引き込み線 (同軸ケーブルから光ケーブルへ) の取替を行う。
引き込み作業費として、42,500円 (税抜) 見込むものとする。

件名	五十市宿舎他テレビ共聴設備取替	図面No.	4/5
図名	配置図、テレビ共聴設備平面図	縮尺	図示
陸上自衛隊 都城駐屯地業務隊		令和7年12月1日	



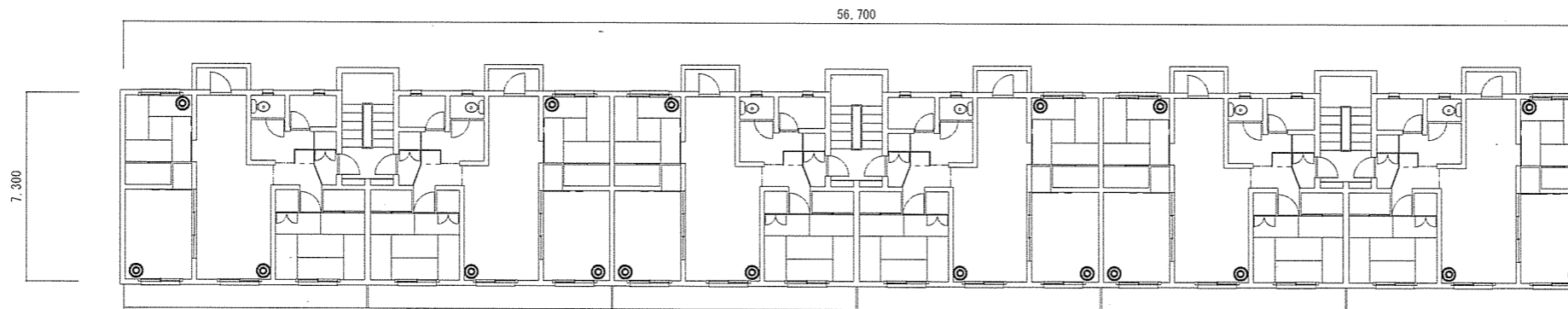
テレビ用機器収納箱 (TV-B) 内
【撤去】
1 4分配器 (BS-D4) 1個
2 2分岐器 (BS-C2) 1個
【設置】
1 6分配器 (SH-D6) 1個

テレビ用機器収納箱 (TV-A) 内
【撤去】
1 増幅器 (CATV-CS-BS-2W) 1個
2 4分配器 (BS-D4) 1個
3 2分配器 (BS-D2) 1個
4 4分配器 (BS-774) 1個
【設置】
1 増幅器 (CATV-CS-BS-2W、40dB) 1個
2 3分配器 (SH-D3) 1個
3 6分配器 (SH-D6) 1個

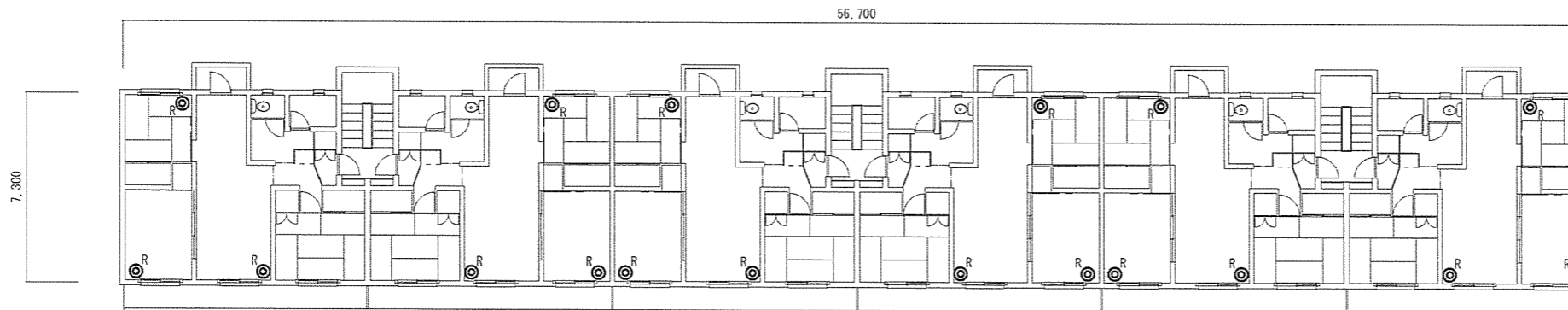
テレビ用機器収納箱 (TV-B) 内
【撤去】
1 4分配器 (BS-D4) 1個
2 2分岐器 (BS-C2) 1個
【設置】
1 6分配器 (SH-D6) 1個

都原宿舎 1号棟 5階平面図

※1号棟用ケーブルテレビ (BTV株) 引き込み線 (同軸ケーブルから光ケーブルへ) の取替を行う。
引き込み作業費として、42,500円 (税抜) 見込むものとする。



都原宿舎 1号棟 2～4階平面図



都原宿舎 1号棟 1階平面図

【凡例】

- ◎ : 直列ユニット (中間用) 取替 72個
(プレート・金枠共)
- ◎_R : 直列ユニット (末端用) 取替 18個
(プレート・金枠共)

件名	五十市宿舎他テレビ共聴設備取替	図面No.	5/5
図名	テレビ共聴設備平面図	縮尺	1/250
陸上自衛隊 都城駐屯地業務隊		令和7年12月1日	