








五十市宿舎周期整備

件名	五十市宿舎周期整備					図面No.	1/38
図名	表紙					縮尺	—
業務隊長	管理科長	當班班長	厚生班長	木工係長	工事企画係	管財係	當班係
							
陸上自衛隊 都城駐屯地業務隊						令和7年11月17日	

仕 様 書

1 件 名

五十市宿舎周期整備

2 場 所

- (1) 宮崎県都城市南鷹尾町43街区22号 陸上自衛隊 五十市宿舎1・2号棟
(2) 宮崎県都城市南鷹尾町32街区18号 陸上自衛隊 五十市宿舎3号棟

3 概 要

公務員宿舎内装整備 1式(別途整備項目参照)

1棟101号、104号室、2棟103号、203号室、3棟303号室

4 履行期間

契約日 ~ 令和8年3月31日

5 一般事項

- (1) 本仕様書は、「五十市宿舎周期整備」に適用する。
(2) 本件において図面及び特記仕様書に記載なき事項は、次の国土交通省大臣官房官庁営繕部制定標準仕様書による。
・公共建築工事標準仕様書(建築工事編)最新版
・公共建築改修工事標準仕様書(建築工事編)最新版
(3) 本件に際し疑義を生じた場合は、担当官と協議しその指示に従うものとする。
(4) 本件に際し、仕様書に記載なき事項で取扱い上及び技術的に当然施工すべき事項については、受注者の責任において施工するものとする。
(5) 本件に際し、他の構造物等に損傷を与えないよう十分注意するものとし、万一損傷を与えた場合は、受注者の責任において原形復旧するものとする。
(6) 本件に際し、事故・火災防止及び第三者への被害等の安全管理には十分注意するものとし、万一災害等が発生した場合は、受注者の責任において処置するとともに、速やかに担当官に報告するものとする。
(7) 本件に必要な電気及び水は受注者が負担するものとする。
(8) 本件の作業写真は、作業前、作業中、作業後、主要な作業段階ごと、隠蔽箇所、完成検査状況、全ての使用材料及び担当官の指示する箇所を撮影し、写真台帳(A4版)に整理の上、担当官に提出するものとする。なお、写真データは完了後確実に破棄するものとする。
(9) 本件に際し、担当官が指示した書類は速やかに作成し提出するものとする。
(10) 本件に使用する材料は全て新品とし、担当官の検査を受け合格後使用するものとする。
(11) 本件で発生する発生材は、金属類については陸上自衛隊都城訓練場(宮崎県都城市都原町7430)の監督官が指定した場所に搬入集積し、重量を測定の上、発生材報告書・調査を作成し監督官に提出する。その他の産業廃棄物は、請負者の責任において適切に処分し、産業廃棄物管理票(A・E票)の写しを監督官に提出するものとする。
(12) 作業終了時は、現場の清掃及び片付けを実施するものとする。
(13) 本仕様書に記載されている寸法等は近似値であるため、作業に先立ち原寸を確認するものとする。
(14) 受注者は作業開始前に危険予知活動(KY・TBM)を実施し、安全管理を徹底するものとする。

6 特記事項

- (1) 本整備における要領については下記のとおり実施するものとする。
ア 各号室の平面図に示された整備番号ごとの整備場所及び数量を整備するものとし、整備開始2週間前までに受注者は担当官へ整備工程表を提出する。
イ 受注者は整備工程表に基づき整備を実施する。
ウ 整備完了後、担当官立会のもと完了検査を実施する。その際、手直し等が生じた場合は速やかに実施するものとする。

(2) 仮設工

屋内の養生は、ビニールテープ、専用シート及びベニヤ等を使用するものとし、開口部及び廊下等に養生が必要な場合は、請負者側の負担で実施するものとする。

(3) 木 工

ア 合板張り

本件で使用する合板は、日本農林規格「2類 F☆☆☆☆」とし、厚みは「12mm」とする。

イ 木製幅木

本件で使用する木製幅木は、高さ「100mm」、厚み「15mm」とする。

(4) 塗装工

ア 下地調整は、すべてRB種とする。

イ 壁面の塗装は「EPG塗装」とし、種別は「B種」とする。使用材料は「JIS K 5660(つや有合成樹脂エマルジョンペイント)」とする。

ウ 便所配管の塗装面は「SOP塗装」とし、種別は「B種」とする。使用材料は「JIS K 5516(合成樹脂調合ペイント)」とする。

エ 色調は既存と同等程度とし、担当官と調整し決定するものとする。

(5) 内装工

ア 壁紙張替え

(7) 壁紙は「JIS A 6921(壁紙)」により、建築基準法に基づく防火材料の指定又は認定を受けたものとし、ホルムアルデヒド放散量は「F☆☆☆☆」とする。

(イ) 接着材は「JIS A 6922(壁紙施工用及び建具用でん粉系接着剤)」による「2種1号」とし、使用量は固型換算量(乾燥質量)30g/m²以下とする。

(ウ) 下地調整に用いるパテ及び吸込止め(シーラー)は、壁紙専用のものとする。

イ ビニル床シート張替え

(7) 玄関で使用するビニル床シートの規格は「JIS A 5705(ビニル床シート)」とし、仕様は「複層ビニル床シート FS(防滑性)」、厚みは「2.5mm」とする。

(イ) 本件の洗面所及び便所で使用するビニル床シートの規格は「JIS A 5705(ビニル床シート)」とし、仕様は「クッションフロア KS(撥水・抗菌・防カビ性)」、厚みは「1.8mm」とする。

(ウ) ビニル床シートの接着剤

ビニル床シート用の接着剤の規格は「JIS A 5536(床仕上げ材用接着剤)」とし、種別は「エポキシ樹脂系又はウレタン樹脂系」とする。なお、ホルムアルデヒド放散量は「F☆☆☆☆」とする。

ウ フローリング張り

(7) フローリングは、「フローリングの日本農林規格」により、ホルムアルデヒド放散量は「F☆☆☆☆」とする。また、品名は複合フローリング(t12)とし、化粧加工の方法は、天然木化粧とする。

(イ) 接着材は「JIS A 5536(床仕上げ材用接着剤)」によるエポキシ樹脂系、ウレタン樹脂系または変成シリコン樹脂系とし、ホルムアルデヒド放散量は「F☆☆☆☆」とする。

エ 畳表替え

(7) 畳表の規格は「JIS A 5902(畳)」とし、種別は「B種」による「C1」とする。

(イ) 畳べりは「JIS A 5902(畳へり地)」に準じたへり地を使用するものとする。

オ 複合板張り

(7) ポリエステル化粧合板⑦4+ポリスチレン保温材⑦20とし、裏打接着工法とする。

(イ) 断熱材は「JIS A 9511(ポリスチレン保温材)」とする。

カ 靴箱交換

靴箱は官給品を使用するものであり、製品名・規格はシューズラック(アイリスオーヤマ製 W90SR-9035)である。

件 名	五十市宿舎周期整備	図面No.	2/38
図 名	仕 様 書	縮 尺	—
陸上自衛隊 都城駐屯地業務隊		令和7年11月17日	

(7) 給排水衛生設備工

ア 本件で使用する洗面化粧台は、次の同等品以上のもの(他社の製品を含む。)とし、設置に必要な部材等(ストレート止水栓・排水管等)は、請負者側の負担において見込むものとする。

(7) 洗面化粧台

a 化粧台

(a) 製造所: LIXIL 型式: AR3H-755SY/LP2H

(b) 製造所: TOTO 型式: LDPL075BJGEN2F

b 化粧鏡

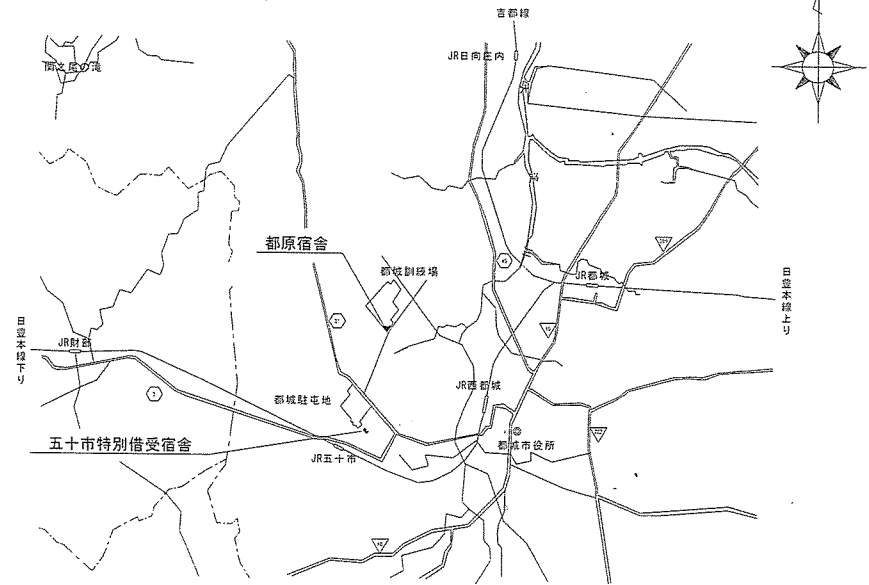
(a) 製造所: LIXIL 型式: MAJX2-753TZJU

(b) 製造所: TOTO 型式: LMSPL075A3GDC1F

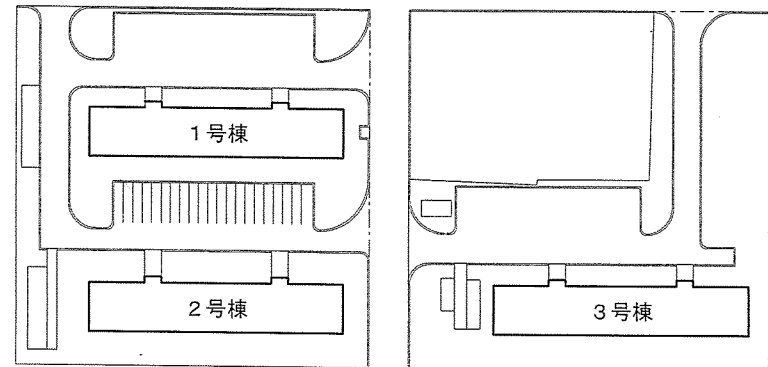
(8) 換気設備工

本件で使用するレンジフードは、次の同等品以上のもの(他社の製品を含む。)とし、設置に必要な部材等は、請負者側の負担において見込むものとする。

ア 製造所: 三菱電気 型式: V-603K8-B1

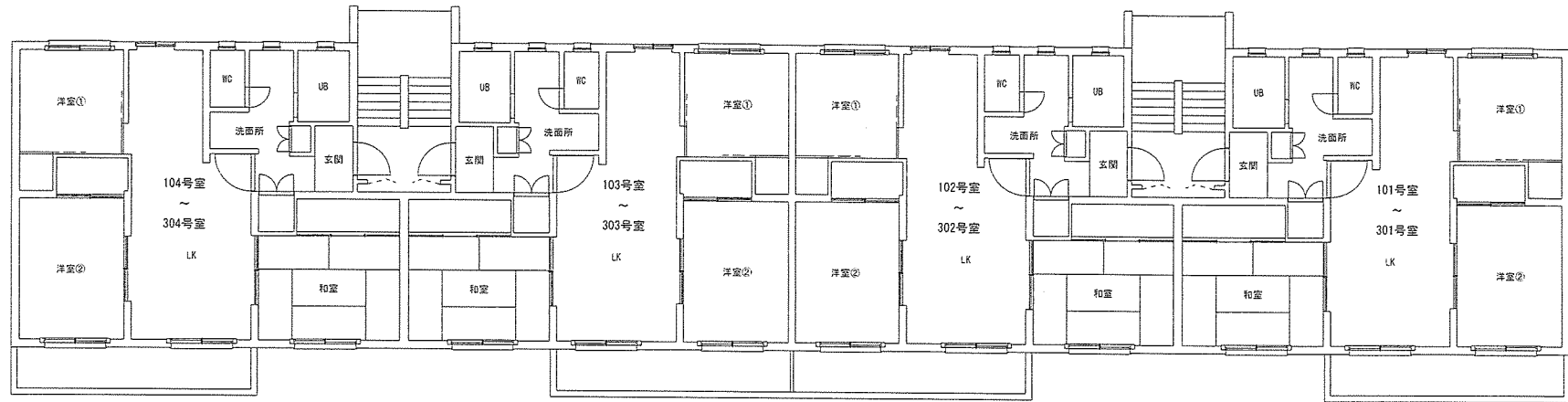
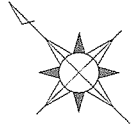


案内図



五十市宿舎配置図

件名	五十市宿舎周期整備	図面No.	3/38
図名	案内図/配置図	縮尺	1/X
陸上自衛隊 都城駐屯地業務隊			令和7年11月17日



五十市宿舎 1 ~ 3号棟基準階平面図 (1 ~ 3階)

件名	五十市宿舎周期整備	図面No.	4/38
図名	各棟基準階平面図	縮尺	1/X
陸上自衛隊 都城駐屯地業務隊			令和7年11月17日

整 備 項 目 (基 準)

※整備場所の詳細は、添付平面図による。

整備番号	整備内容	整備建物	整備室	室あたり整備数量	備考
1-1	壁EP-G塗装	五十市宿舎 1、2、3号棟	玄関	6.08㎡	
1-2			洗面所	2.19㎡	
1-3			便所	8.50㎡	
1-4			台所	5.89㎡	
1-5			居間	13.29㎡	
1-6			洋室①	10.34㎡	
1-7			洋室②	5.5㎡	
1-8			和室	14.39㎡	
2	配管(鉄部) SOP塗装	五十市宿舎 1、2、3号棟	便所	3.49㎡	
3-1	天井ビニルクロス 張替	五十市宿舎 1、2、3号棟	玄関	2.84㎡	
3-2			台所	6.59㎡	
3-3			居間	10.13㎡	
3-4			洋室①	8.82㎡	
3-5			洋室②	6.54㎡	
3-6			和室	8.81㎡	
4	床塩ビシート張替 (FS)	五十市宿舎 1、2、3号棟	玄関	1.17㎡	
5-1	ビニル床シート張替	五十市宿舎 1、2、3号棟	洗面所	3.46㎡	
5-2			便所	1.19㎡	
6-1	ビニル床シート張替 (下地共)	五十市宿舎 1、2、3号棟	洗面所	3.46㎡	
6-2			便所	1.19㎡	
7-1	床材張替(下地共)	五十市宿舎 1、2、3号棟	玄関	1.17㎡	
7-2			台所	4.61㎡	
7-3			居間	13.13㎡	
7-4			洋室①	8.82㎡	
7-5			洋室②	6.54㎡	
8-1	建具クロス張替	五十市宿舎 1、2、3号棟	洋室①	11.81㎡	
8-2			洋室②	6.03㎡	
8-3			和室	6.12㎡	
9	建具クロス張替(天袋)	五十市宿舎 1、2、3号棟	洋室②	2.41㎡	
10	畳表替	五十市宿舎 1、2、3号棟	和室	6枚	
11	襖紙張替(天袋)	五十市宿舎 1、2、3号棟	和室	6枚	
12	襖紙張替(押入)	五十市宿舎 1、2、3号棟	和室	6枚	
13-1	壁化粧合板塗装	五十市宿舎 1、2、3号棟	玄関	4.60㎡	
13-2			洗面所	9.46㎡	
13-3			便所	3.24㎡	
13-4			台所	7.87㎡	
13-5			洋室②	10.15㎡	
13-6	和室	1.89㎡			
14-1	複合板取替	五十市宿舎 1、2、3号棟	洋室①	7.59㎡	
14-2			洋室②	5.5㎡	
15	押入ベニア増張 2,460*750	五十市宿舎 1、2、3号棟	和室	1.85㎡	

整備番号	整備内容	整備建物	整備室	室あたり整備数量	備考
16-1	網戸張替	五十市宿舎 1、2、3号棟	台所	0.41㎡	
16-2			居間	2.43㎡	
16-3			洋室①	2.43㎡	
16-4			洋室②	0.98㎡	
16-5			和室	0.98㎡	
17	靴箱交換	五十市宿舎 1、2、3号棟	玄関	1個	
18	ユニットバス扉修理	五十市宿舎 1、2、3号棟	浴室	1.496㎡	
19	流し台交換 流し台:1,500*550*800	五十市宿舎 1、2、3号棟	台所	1台	
20	コンロ台交換 2ヶ台:600*550*620	五十市宿舎 1、2、3号棟	台所	1台	
21-1	吊戸棚交換 1,200*350*500	五十市宿舎 1、2、3号棟	台所	1台	
21-2	吊戸棚交換 900*350*500	五十市宿舎 1、2、3号棟	台所	1台	
22	換気扇交換	五十市宿舎 1、2、3号棟	台所	1台	
23	洗面台交換	五十市宿舎 1、2、3号棟	洗面所	1台	
24-1	木製幅木取替	五十市宿舎 1、2、3号棟	台所	4.15m	
24-2			居間	4.81m	
24-3			洋室①	6.57m	
24-4			洋室②	6.46m	
24-5			洗面所	6.10m	

件名	五十市宿舎周期整備	図面No.	5/38
図名	整備所要一覧	縮尺	—
陸上自衛隊 都城駐屯地業務隊			令和7年11月17日

室名称	整備番号	整備項目
洗面所	6-1	ビニル床シート張替(下地共)
	13-2	壁化粧合板塗装
	23	洗面台交換
	24-5	木製幅木取替

※洗濯パン一時撤去・再取付

室名称	整備番号	整備項目
便所	2	配管(鉄部)SOP塗装
	5-2	ビニル床シート張替

※大便器一時撤去・再取付
(床上排水便器用接続管パッキン交換含む)

室名称	整備番号	整備項目
台所	1-4	壁EP-G塗装
	3-2	天井ビニルクロス張替
	7-2	床材張替(下地共)
	13-4	壁化粧合板塗装
	22	換気扇交換
	24-1	幅木張替

※流し台・コンロ台一時撤去・再取付

室名称	整備番号	整備項目
玄関	3-1	天井ビニルクロス張替
	4	床塩ビシート張替
	13-1	壁化粧合板塗装
	17	靴箱交換(官給品)

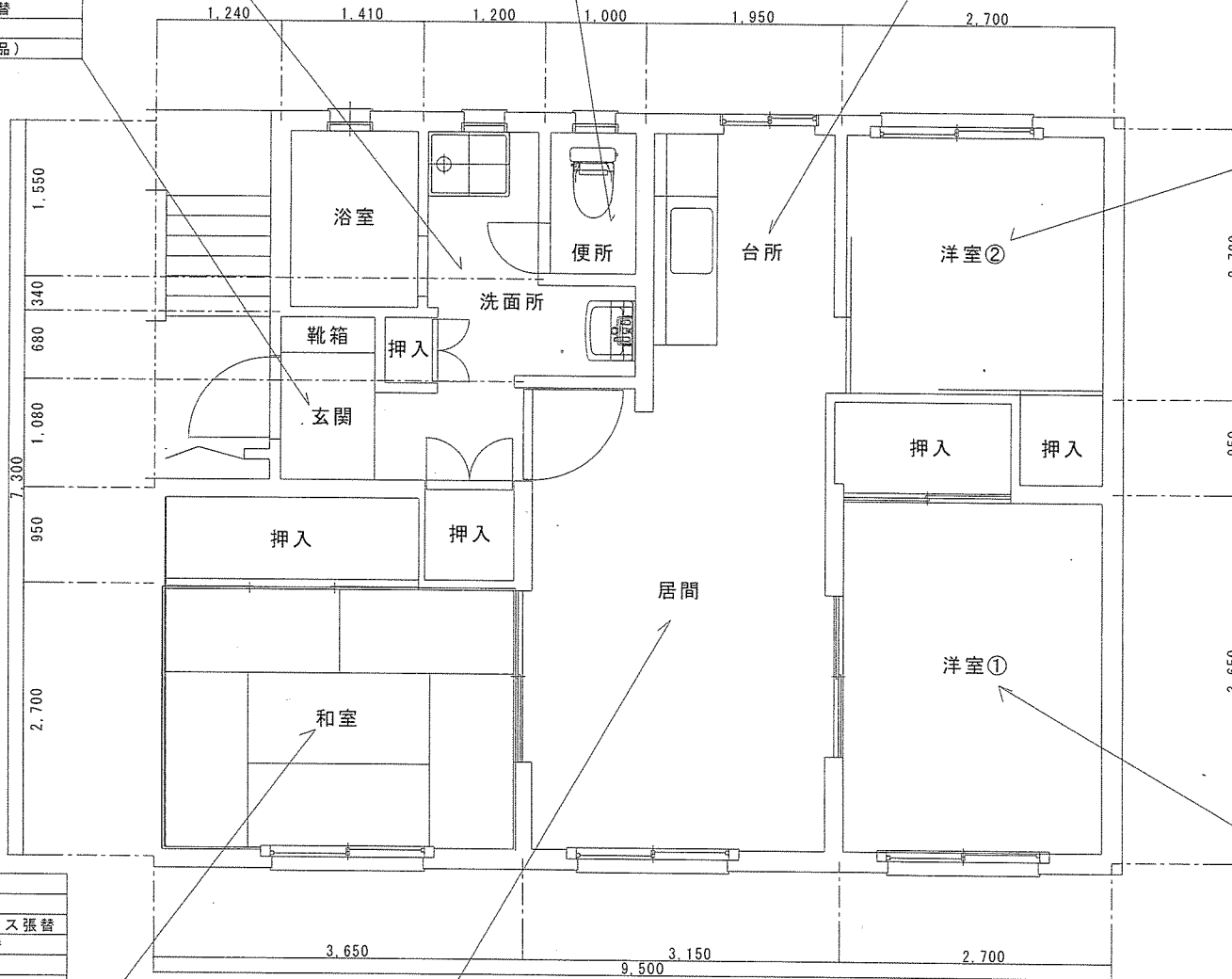
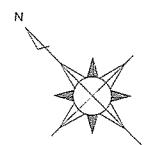
室名称	整備番号	整備項目
洋室②	3-5	天井ビニルクロス張替
	7-5	床材張替(下地共)
	8-2	建具クロス張替
	9	建具クロス張替(天袋)
	13-5	壁化粧合板塗装
	14-2	複合板取替
	16-4	網戸張替
24-4	木製幅木取替	

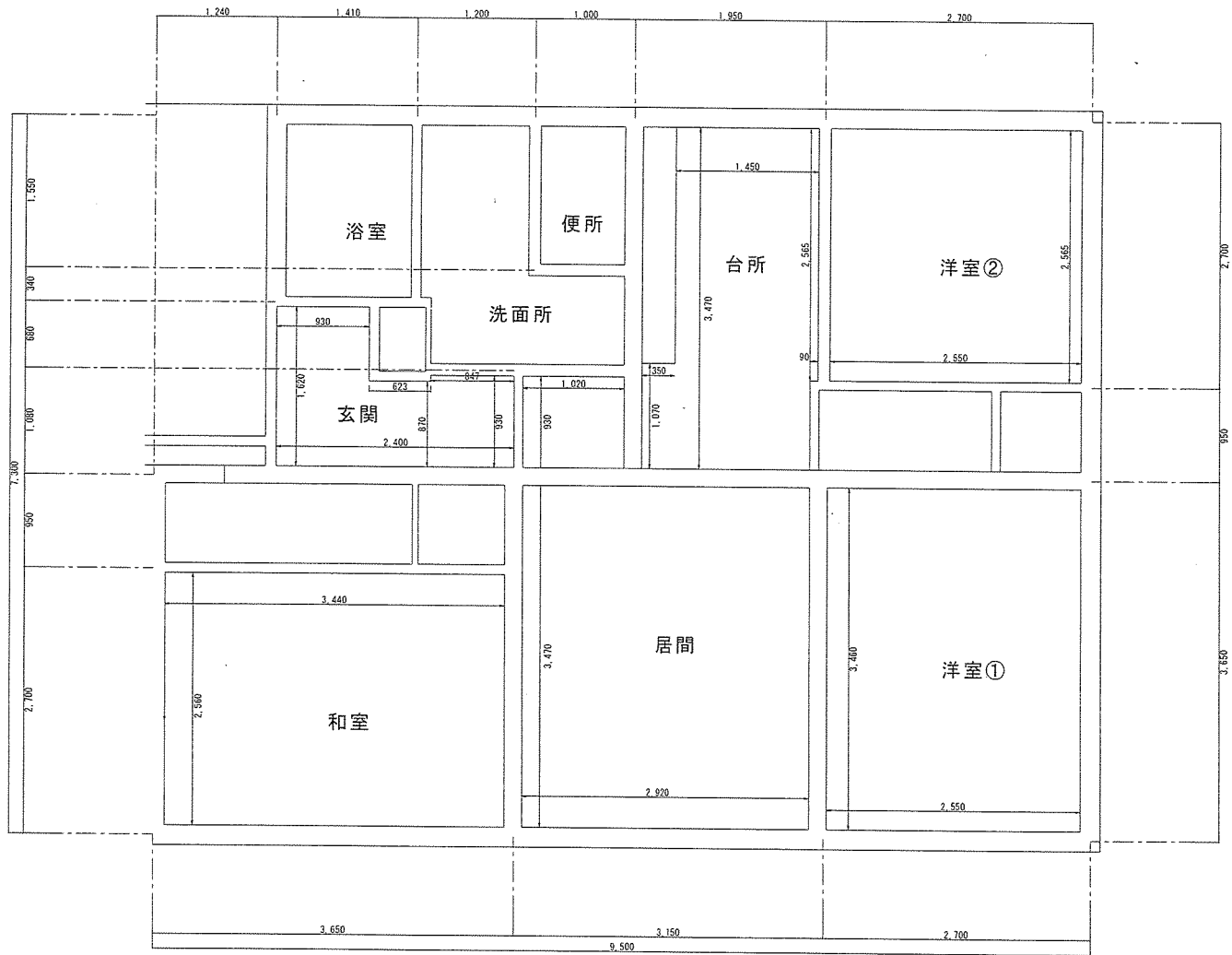
室名称	整備番号	整備項目
洋室①	1-6	壁EP-G塗装
	3-4	天井ビニルクロス張替
	7-4	床材張替(下地共)
	8-1	建具クロス張替
	24-3	木製幅木取替

室名称	整備番号	整備項目
洋室①	1-8	壁EP-G塗装
	3-6	天井ビニルクロス張替
	8-3	建具クロス張替
	10	畳表替
	11	襖紙張替(天袋)
	12	襖紙張替(押入)
	13-6	壁化粧合板塗装
15	押入ベニア増張	

室名称	整備番号	整備項目
居間	1-5	壁EP-G塗装
	3-3	天井ビニルクロス張替
	7-3	床材張替(下地共)
	24-2	木製幅木取替

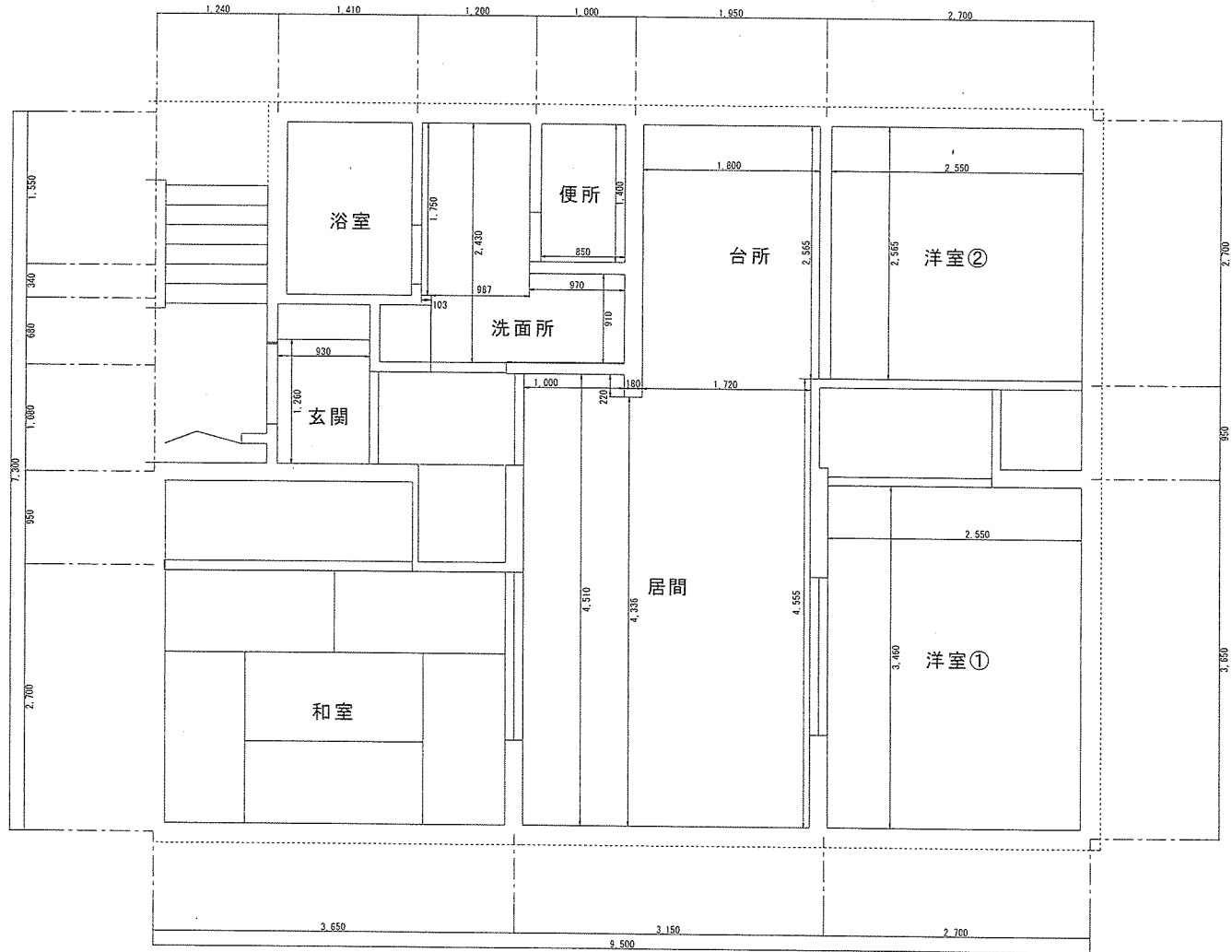
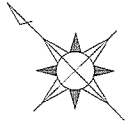
件名	五十市宿舍周期整備	図面No.	6/38
図名	1棟101号平面図	縮尺	1/50
陸上自衛隊 都城駐屯地業務隊			令和7年11月1日



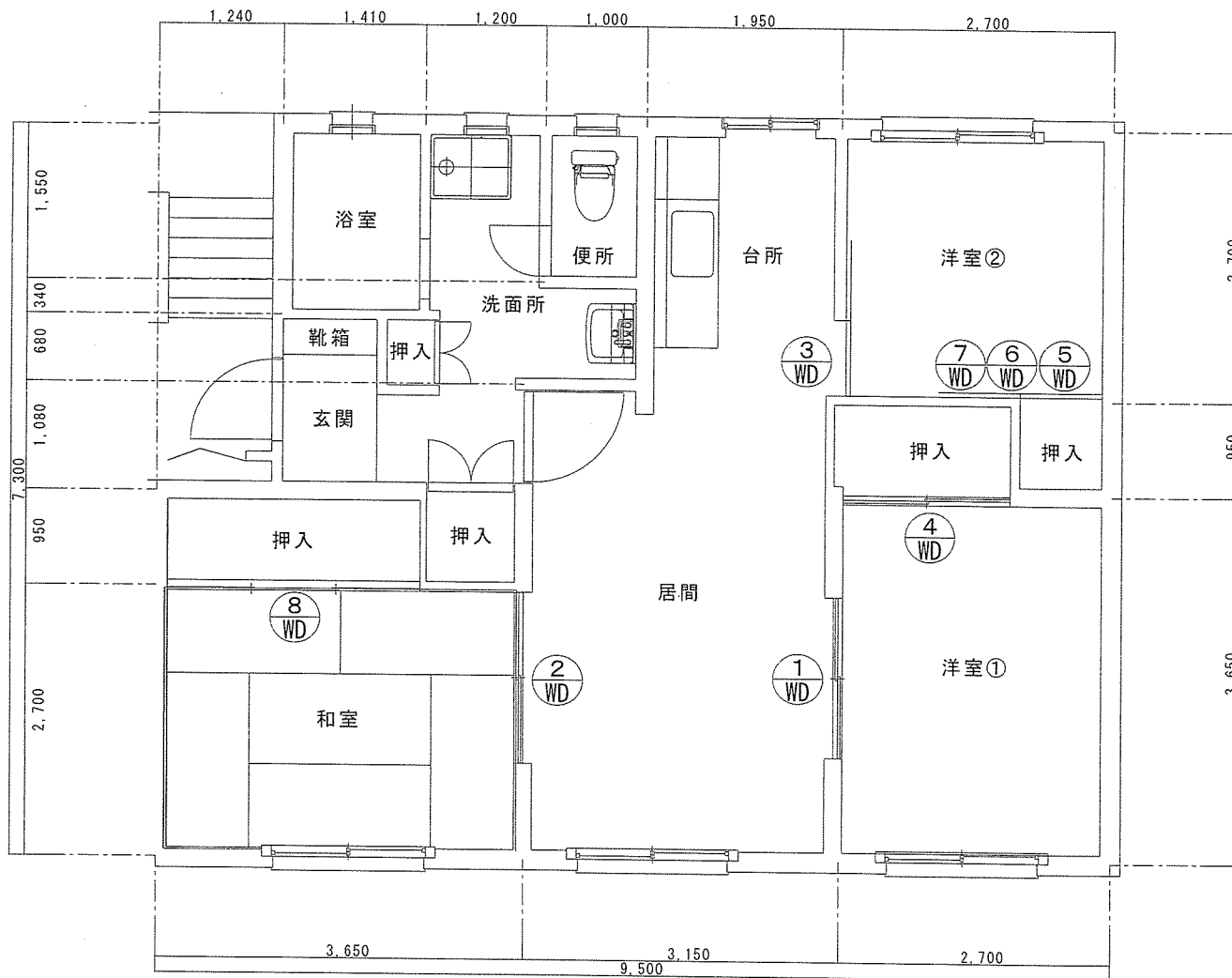
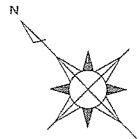


天井伏図

件名	五十市宿舍周期整備	図面No.	7/38
図名	1棟101号天井伏図	縮尺	1/50
陸上自衛隊 都城駐屯地業務隊			令和7年11月17日



件名	五十市宿舎周期整備	図面No.	8/38
図名	1棟101号床伏図	縮尺	1/50
陸上自衛隊 都城駐屯地業務隊			令和7年11月17日



件名	五十市宿舍周期整備	図面No.	9/38
図名	1棟101号建具整備所要箇所図	縮尺	1/50
陸上自衛隊 都城駐屯地業務隊		令和7年11月17日	

建具表 S=1/50

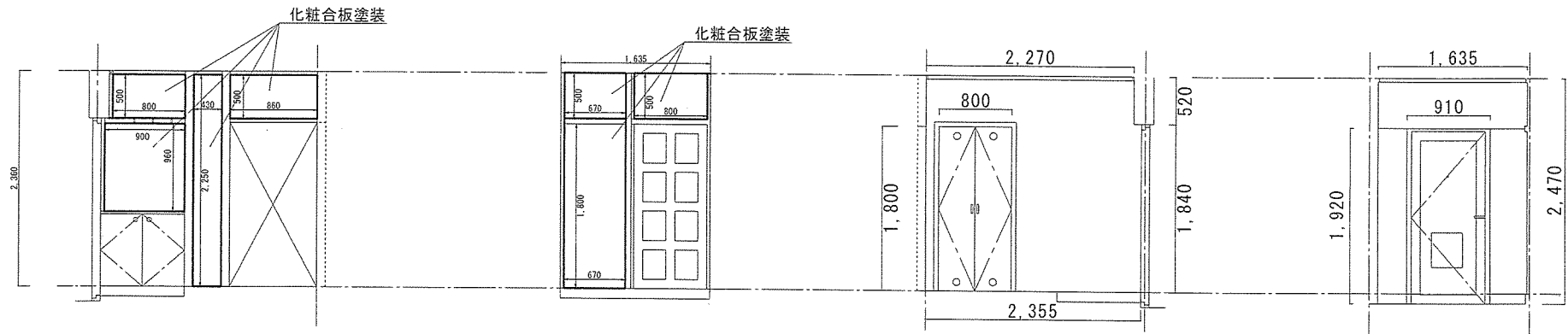
① WD 木製引違フラッシュ戸		② WD 木製引違フラッシュ戸		③ WD 木製片引フラッシュ戸		④ WD 木製引違フラッシュ戸	
仕様	枠見込み19.5 船底引手(ステンレス製)4個 両面クロス張り	仕様	枠見込み19.5 船底引手(ステンレス製)4個 両面クロス張り	仕様	枠見込み19.5 船底引手(ステンレス製)2個 両面クロス張り	仕様	枠見込み19.5 船底引手(ステンレス製)2個 両面クロス張り
施工内容	両面クロス張り	施工内容	両面クロス張り	施工内容	両面クロス張り	施工内容	両面クロス張り

建具表 S=1/50

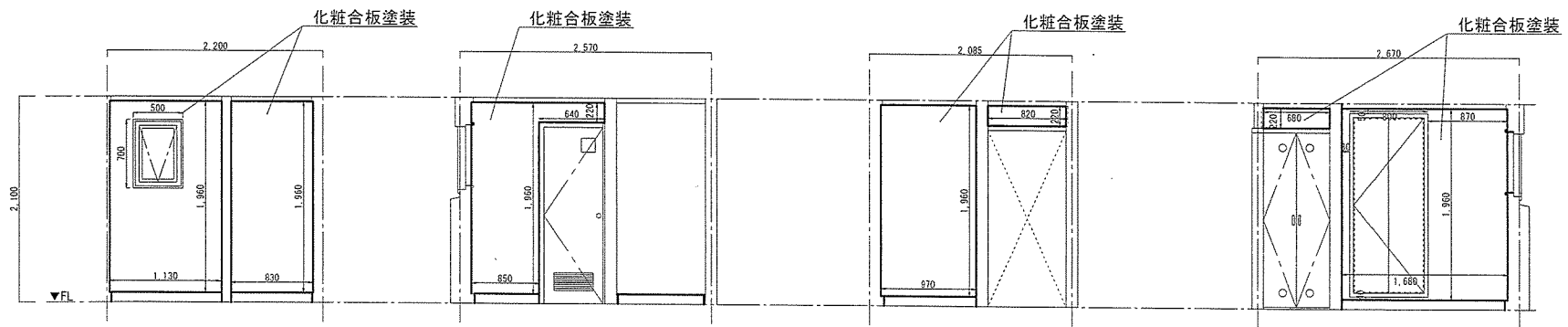
⑤ WD 木製片引フラッシュ戸		⑥ WD 木製片開フラッシュ扉(天袋)		⑦ WD 木製引違フラッシュ戸(天袋)		⑧ WD 木製片引フラッシュ戸	
仕様	枠見込み19.5 船底引手(ステンレス製)1個 両面クロス張り	仕様	枠見込み19.5 一文字把手(ステンレス製)2個 丁番 2個 ローラーキャッチ 2個 両面クロス張り	仕様	枠見込み19.5 船底引手(ステンレス製)2個 両面クロス張り	仕様	枠見込み19.5 換引手(プラスチック製)(大)(小)各3個 片面新鳥の子張り 片面雲花紙張り
施工内容	両面クロス張り	施工内容	両面クロス張り	施工内容	両面クロス張り	施工内容	換紙表裏(天袋含め)全張替え

件名	五十市宿舍周期整備	図面No.	10/38
図名	1棟101号建具詳細図	縮尺	—
陸上自衛隊 都城駐屯地業務隊			令和7年11月17日

玄関展開図

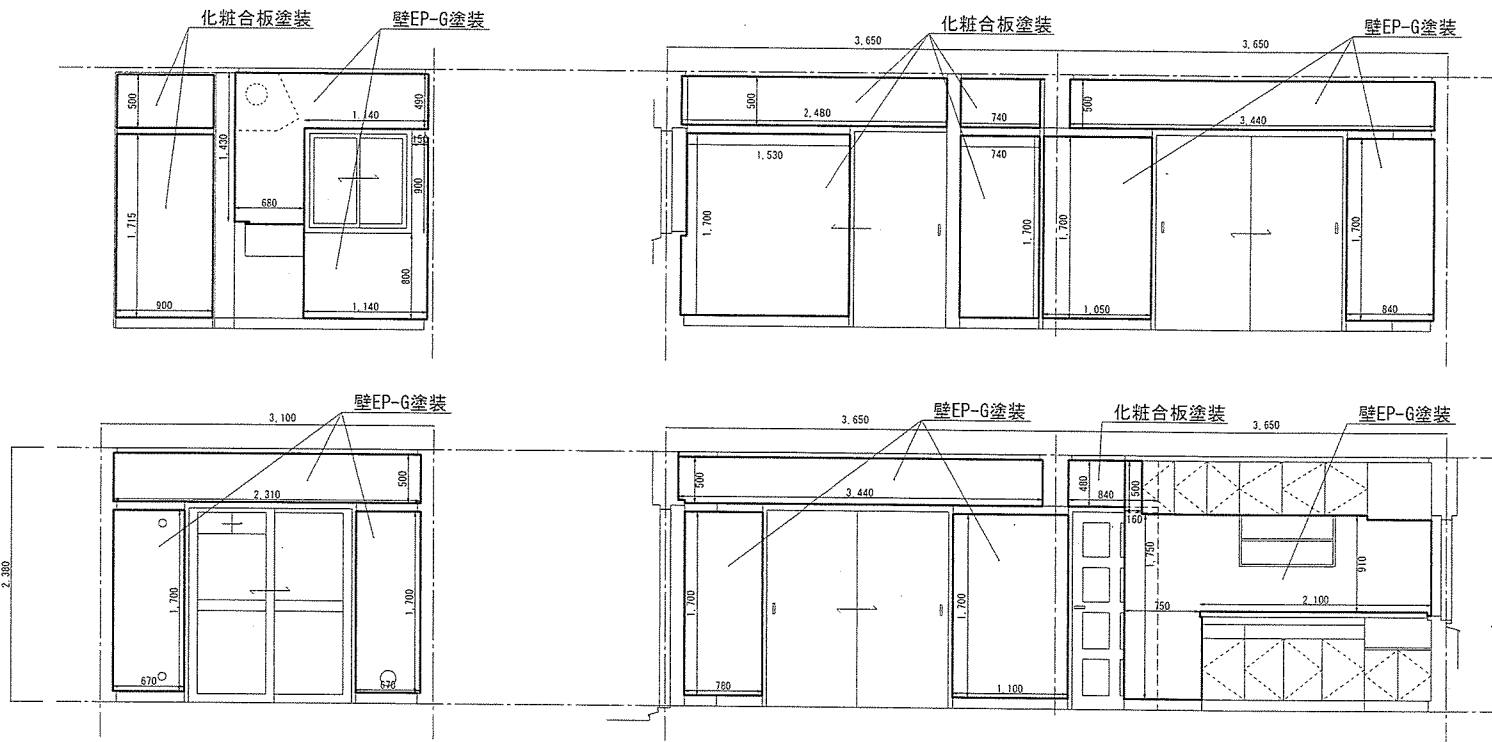


洗面所展開図

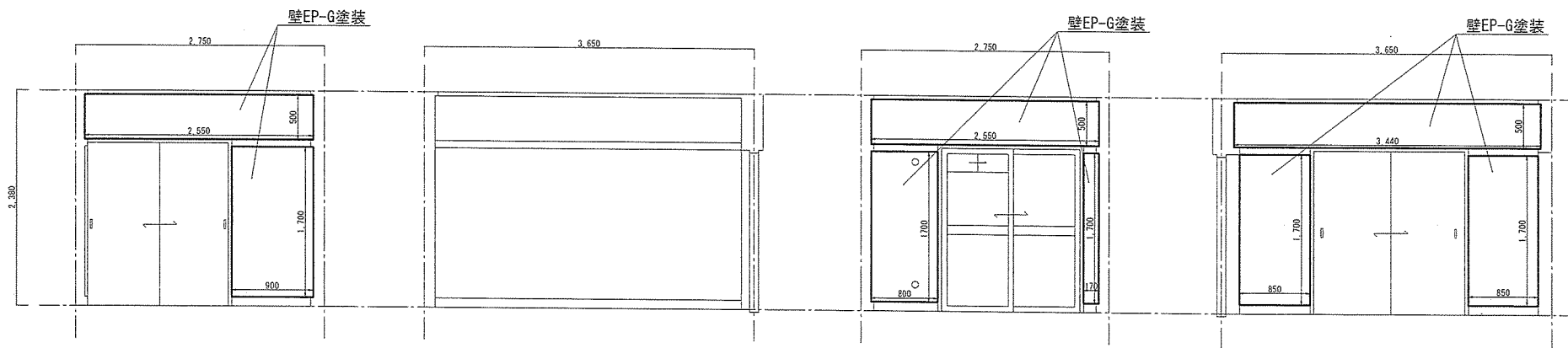


件名	五十市宿舎周期整備	図面No.	11/38
図名	1棟101号展開図	縮尺	1/50
陸上自衛隊 都城駐屯地業務隊			令和7年11月17日

台所・居間展開図

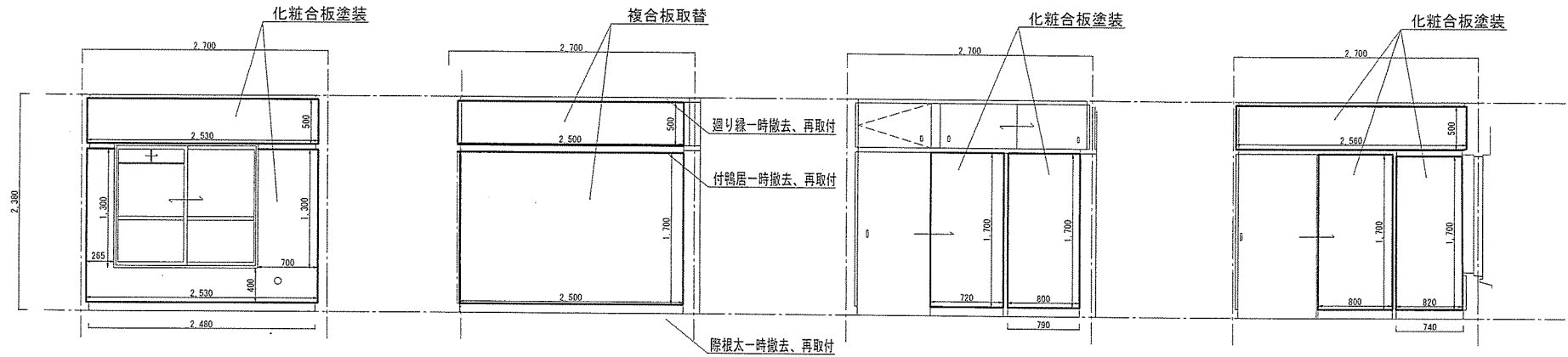


洋室①展開図

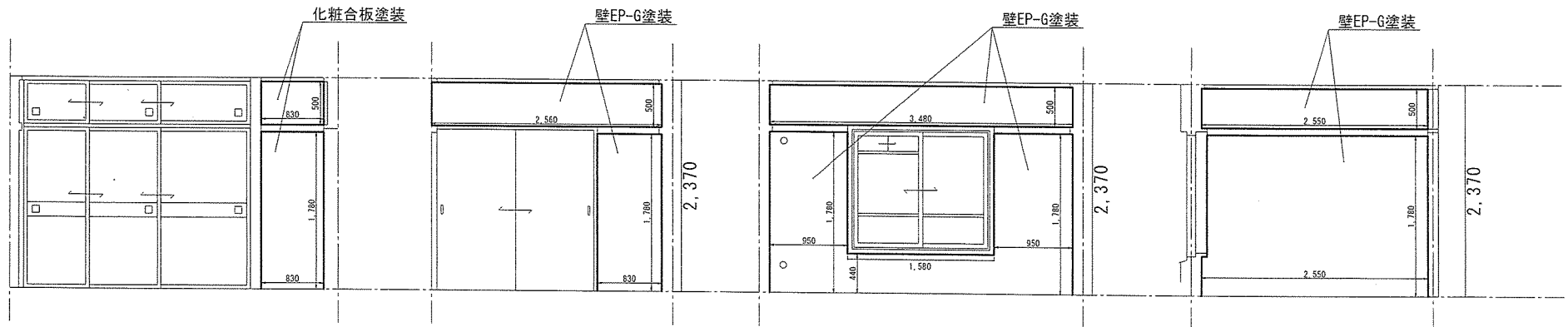


件名	五十市宿舍周期整備	図面No.	12/38
図名	1棟101号展開図	縮尺	1/50
陸上自衛隊 都城駐屯地業務隊			令和7年11月17日

洋室②展開図

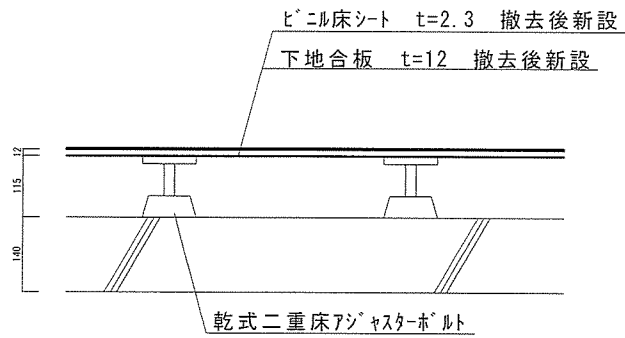


和室展開図

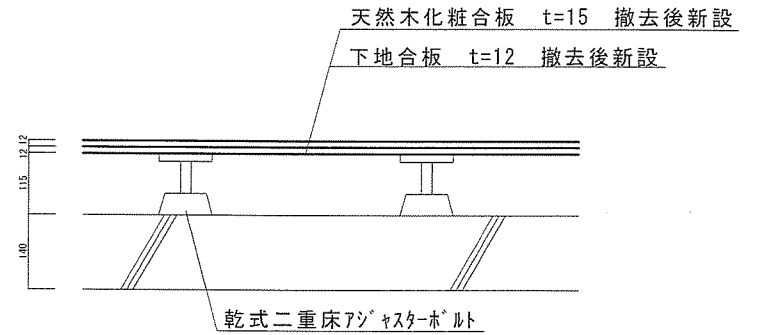


件名	五十市宿舍周期整備	図面No.	13/38
図名	1棟101号展開図	縮尺	1/50
陸上自衛隊 都城駐屯地業務隊			令和7年11月17日

床標準断面図

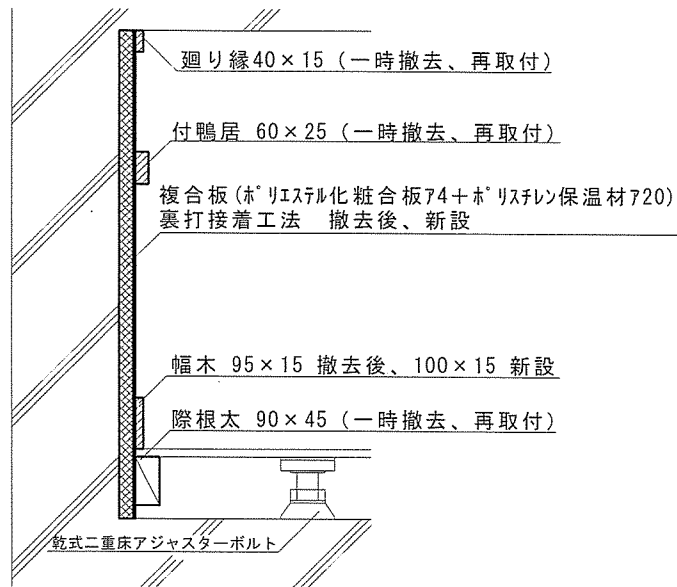


洗面所床標準断面図 S=1/10



台所・居間・洋室床標準断面図 S=1/10

壁複合板標準断面図



洋室壁複合板標準断面図 S=1/10

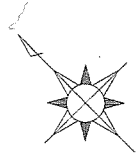
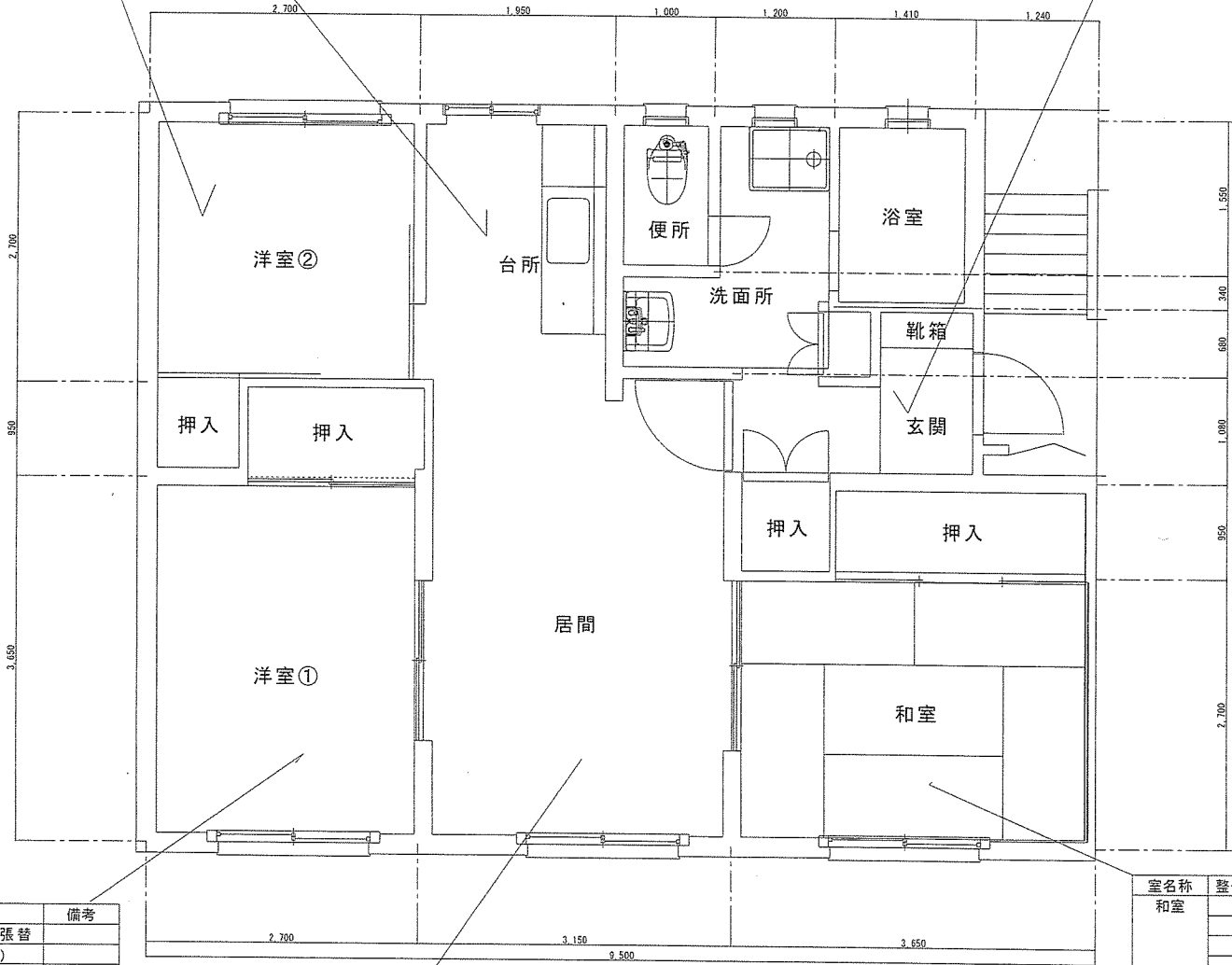
件名	五十市宿舎周期整備	図面No.	14/38
図名	床標準断面図、壁複合板標準断面図	縮尺	1/10
陸上自衛隊 都城駐屯地業務隊			令和7年11月17日

室名称	整備番号	整備項目	備考
洋室②	3-5	天井ビニルクロス張替	
	7-5	床材張替(下地共)	
	8-2	建具クロス張替	4.46㎡
	14-2	複合板取替	
	24-4	木製幅木取替	

室名称	整備番号	整備項目
台所	3-2	天井ビニルクロス張替
	7-2	床材張替(下地共)
	22	換気扇交換
	24-1	木製幅木取替

※流し台・コンロ台一時撤去・再取付

室名称	整備番号	整備項目
玄関	1-1	壁E-P-G塗装
	3-1	天井ビニルクロス張替
	17	靴箱交換(官給品)

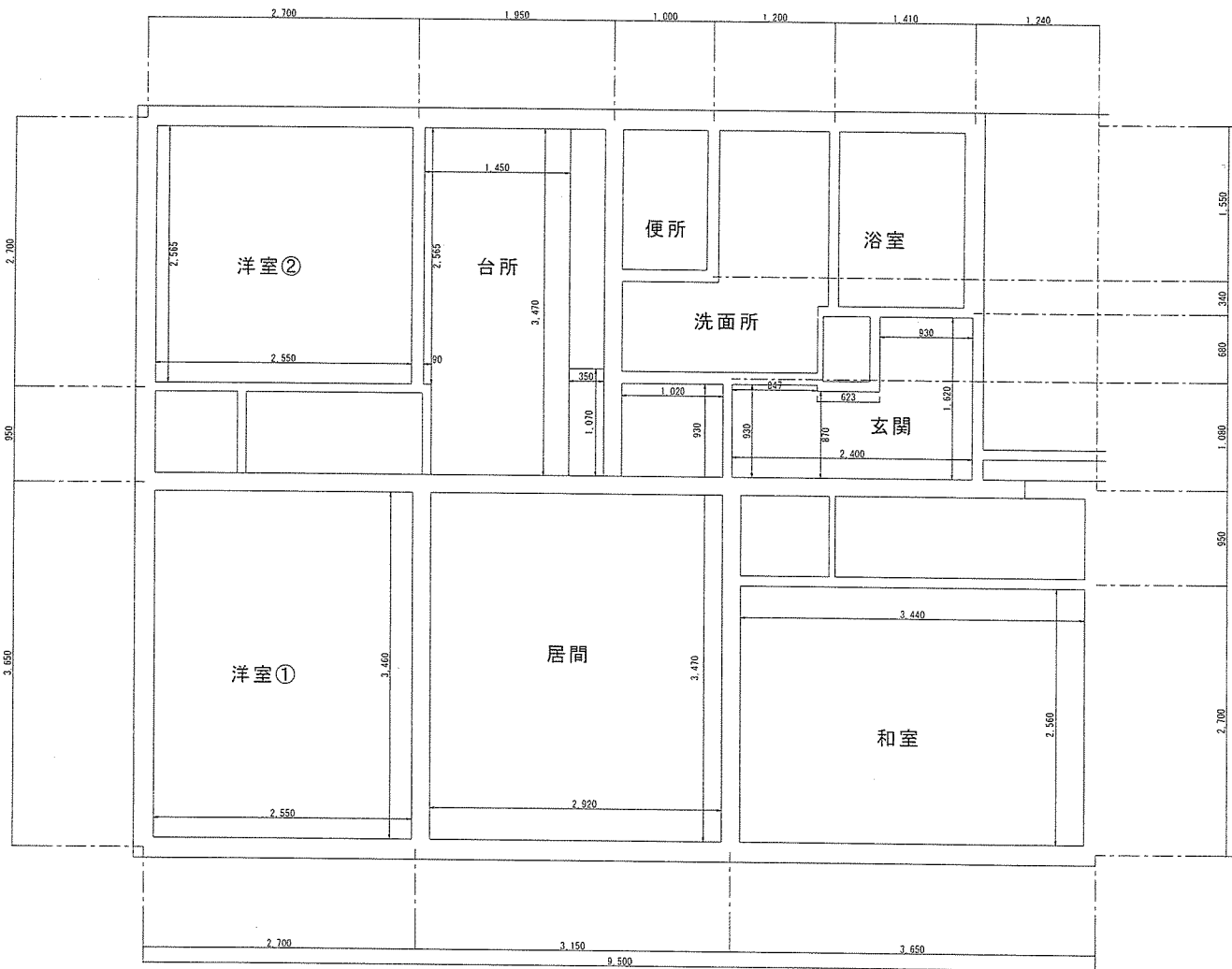


室名称	整備番号	整備項目	備考
洋室①	3-4	天井ビニルクロス張替	
	7-4	床材張替(下地共)	
	8-1	建具クロス張替	8.96㎡
	14-1	複合板取替	
	24-3	木製幅木取替	

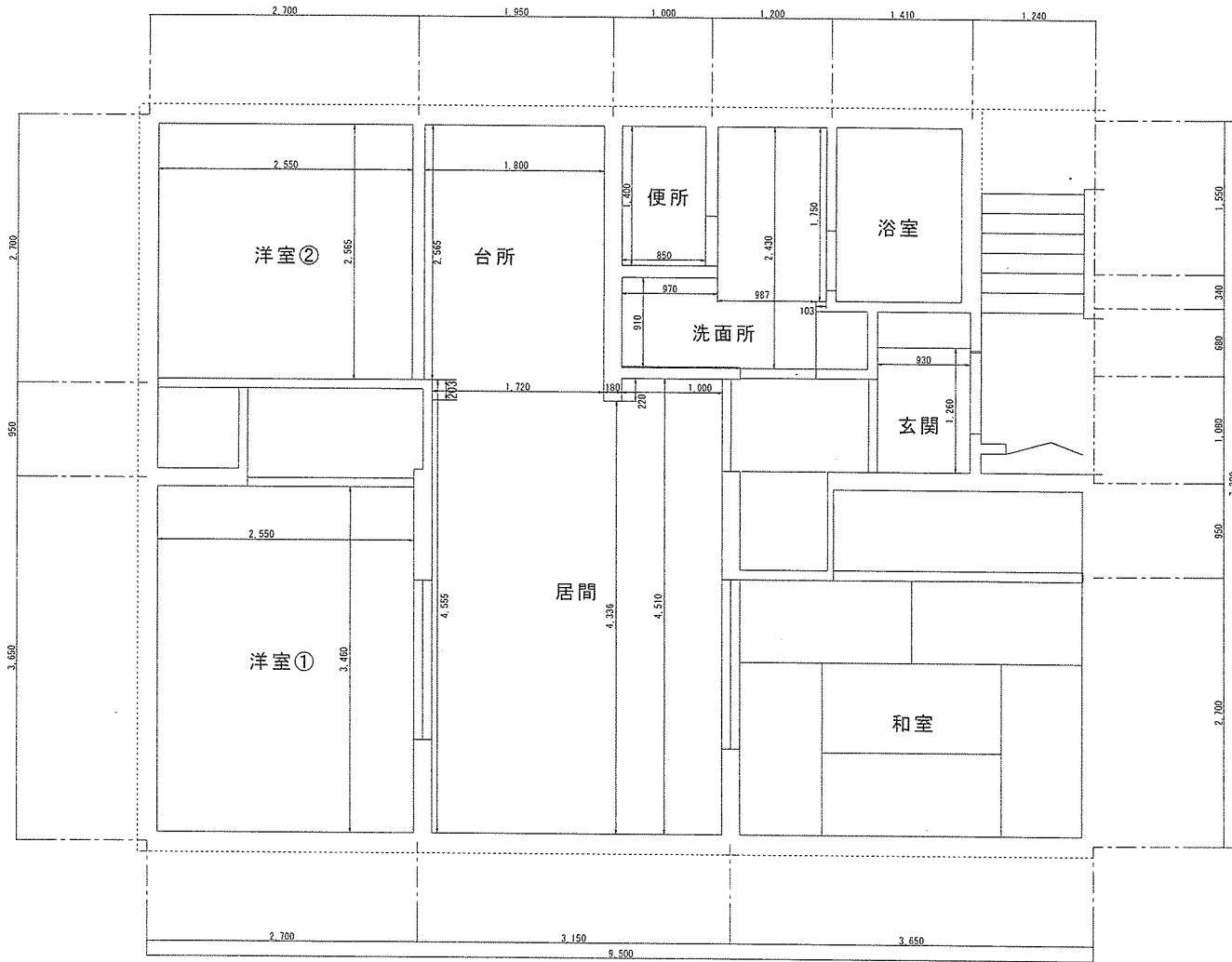
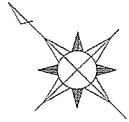
室名称	整備番号	整備項目
居間	7-3	床材張替(下地共)
	24-2	木製幅木取替

室名称	整備番号	整備項目	備考
和室	8-3	建具クロス張替	3.06㎡
	10	畳表替	
	11	襖紙張替(天袋)	3枚
	12	襖紙張替(押入)	3枚

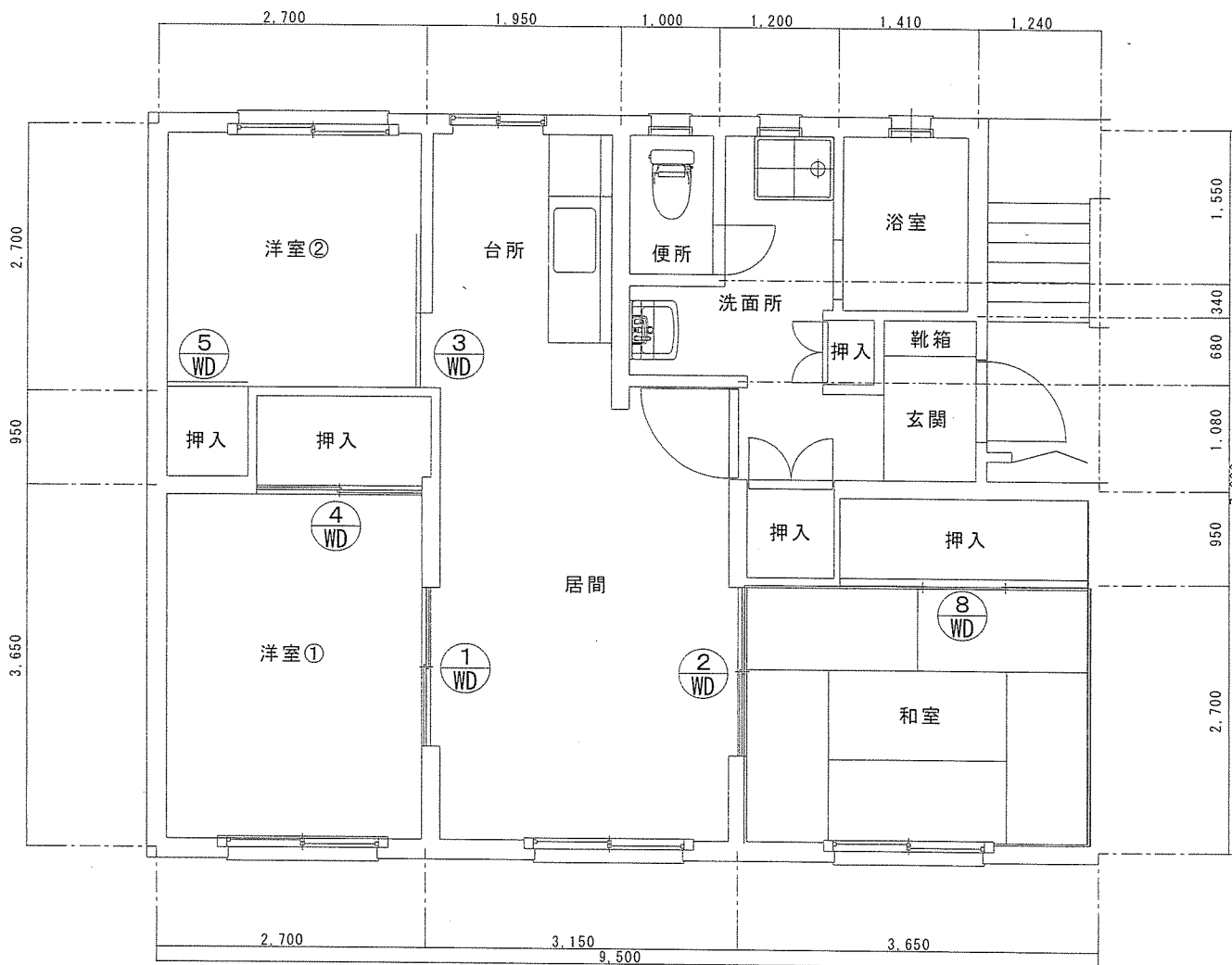
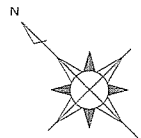
件名	五十市宿舎周期整備	図面No.	15/38
図名	五十市宿舎1棟104号平面図	縮尺	1/50
陸上自衛隊 都城駐屯地業務隊		令和7年11月17日	



件名	五十市宿舎周期整備	図面No.	16/38
図名	1棟104号天井伏図	縮尺	1/50
陸上自衛隊 都城駐屯地業務隊		令和7年11月17日	



件名	五十市宿舎周期整備	図面No.	17/38
図名	1棟104号床伏図	縮尺	1/50
陸上自衛隊 都城駐屯地業務隊			令和7年11月17日



件名	五十市宿舎周期整備	図面No.	18/38
図名	1棟104号建具整備所要箇所図	縮尺	1/50
陸上自衛隊 都城駐屯地業務隊			令和7年11月17日

建具表 S=1/50

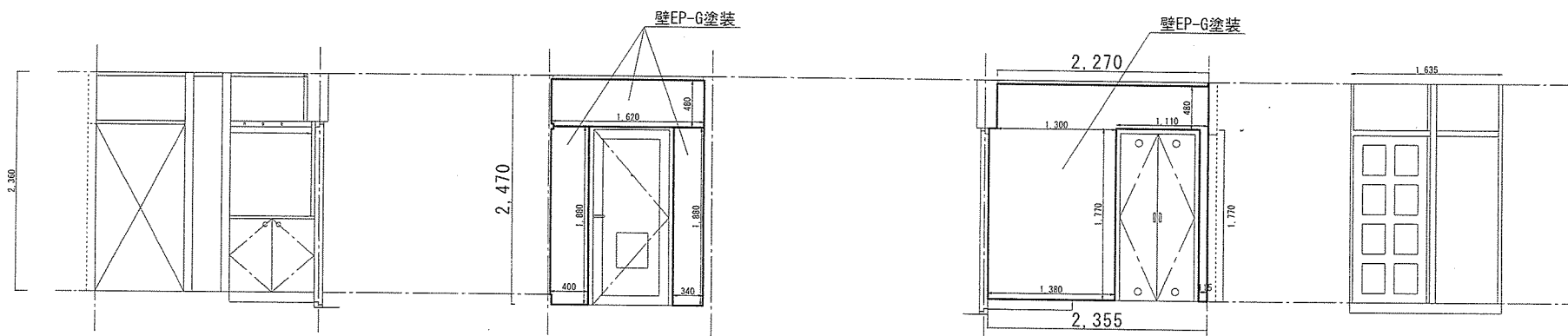
① WD 木製引違フラッシュ戸		② WD 木製引違フラッシュ戸		③ WD 木製片引フラッシュ戸		④ WD 木製引違フラッシュ戸	
仕様	枠見込み19.5 船底引手(ステンレス製)4個 両面クロス張り	仕様	枠見込み19.5 船底引手(ステンレス製)4個 両面クロス張り	仕様	枠見込み19.5 船底引手(ステンレス製)2個 両面クロス張り	仕様	枠見込み19.5 船底引手(ステンレス製)2個 両面クロス張り
施工内容	両面クロス張り	施工内容	片面クロス張り	施工内容	両面クロス張り	施工内容	片面クロス張り

建具表 S=1/50

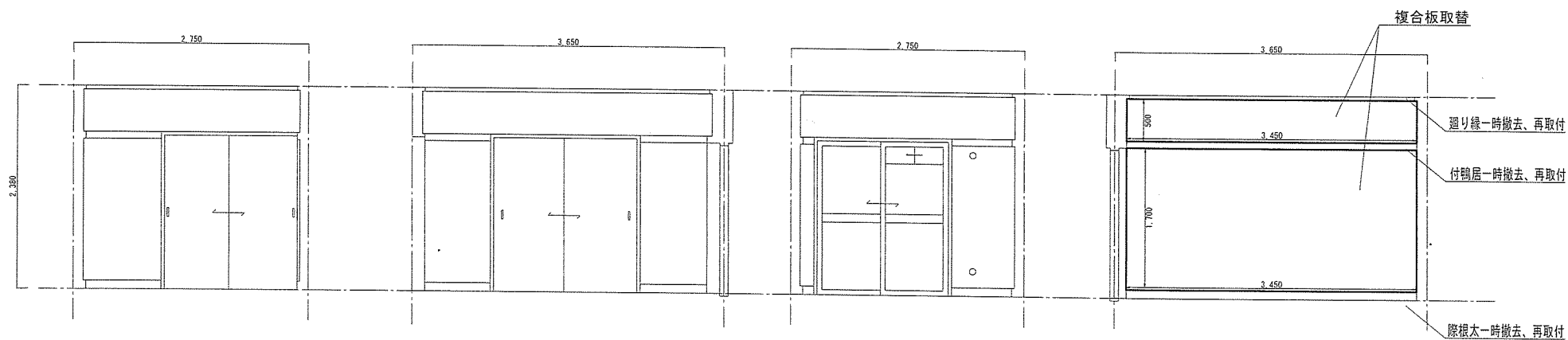
⑤ WD 木製片引フラッシュ戸		⑧ WD 木製片引フラッシュ戸	
仕様	枠見込み19.5 船底引手(ステンレス製)1個 両面クロス張り	仕様	枠見込み19.5 線引手(プラスチック製)(大)(小)各3個 片面新鳥の子張り 片面曇花紙張り
施工内容	片面クロス張り	施工内容	襖紙表面(天袋含め)全張替え

件名	五十市宿舎周期整備	図面No.	19/38
図名	1棟104号建具詳細図	縮尺	—
陸上自衛隊 都城駐屯地業務隊		令和7年11月17日	

玄関展開図

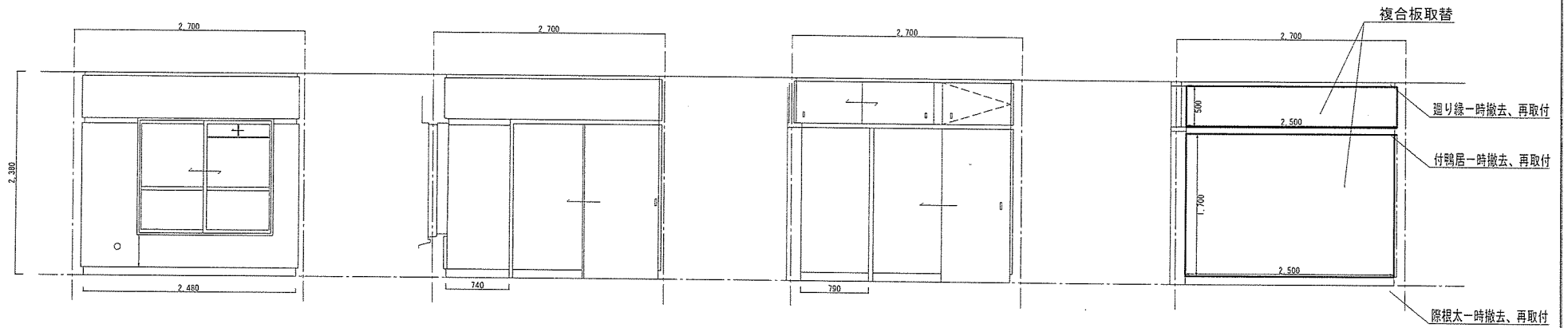


洋室①展開図

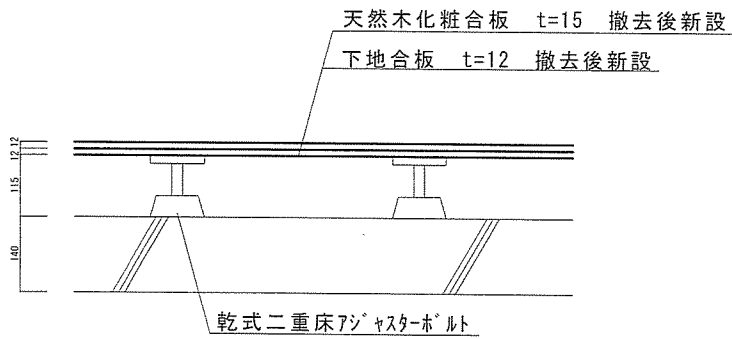


件名	五十市宿舎周期整備	図面No.	20/38
図名	1棟104号展開図	縮尺	1/50
陸上自衛隊 都城駐屯地業務隊			令和7年11月17日

洋室②展開図 S=1/50

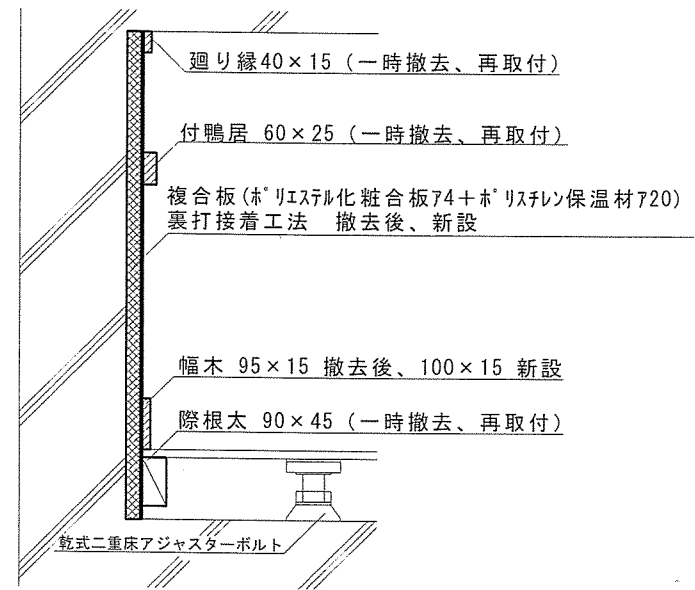


床標準断面図



台所・居間・洋室床標準断面図 S=1/10

壁複合板標準断面図



洋室壁複合板標準断面図 S=1/10

件名	五十市宿舎周期整備	図面No.	21/38
図名	1棟104号展開図、床標準断面図、壁複合板標準断面図	縮尺	図示
陸上自衛隊 都城駐屯地業務隊		令和7年11月17日	

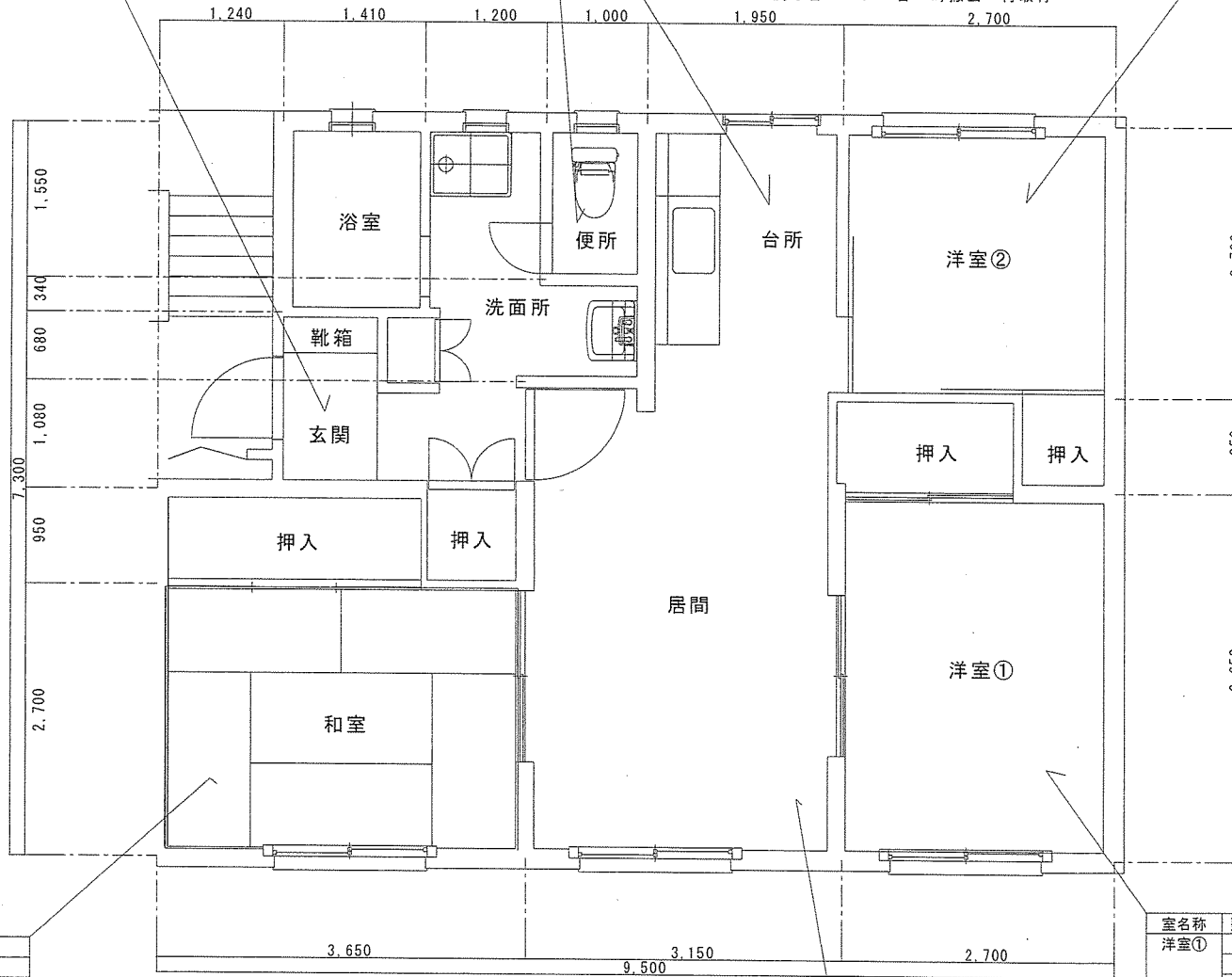
室名称	整備番号	整備項目
玄関	3-1	天井ビニルクロス張替
	4	床塩ビシート張替
	17	靴箱交換 (官給品)

室名称	整備番号	整備項目
便所	13-3	壁化粧合板塗装

室名称	整備番号	整備項目	備考
台所	1-4	壁E P-G塗装	2.578㎡
	3-2	天井ビニルクロス張替	
	7-2	床材張替 (下地共)	
	22	換気扇交換	
	24-1	木製幅木取替	

室名称	整備番号	整備項目
洋室②	3-5	天井ビニルクロス張替
	7-5	床材張替 (下地共)
	16-4	網戸張替
	24-4	木製幅木取替

※流し台・コンロ台一時撤去・再取付

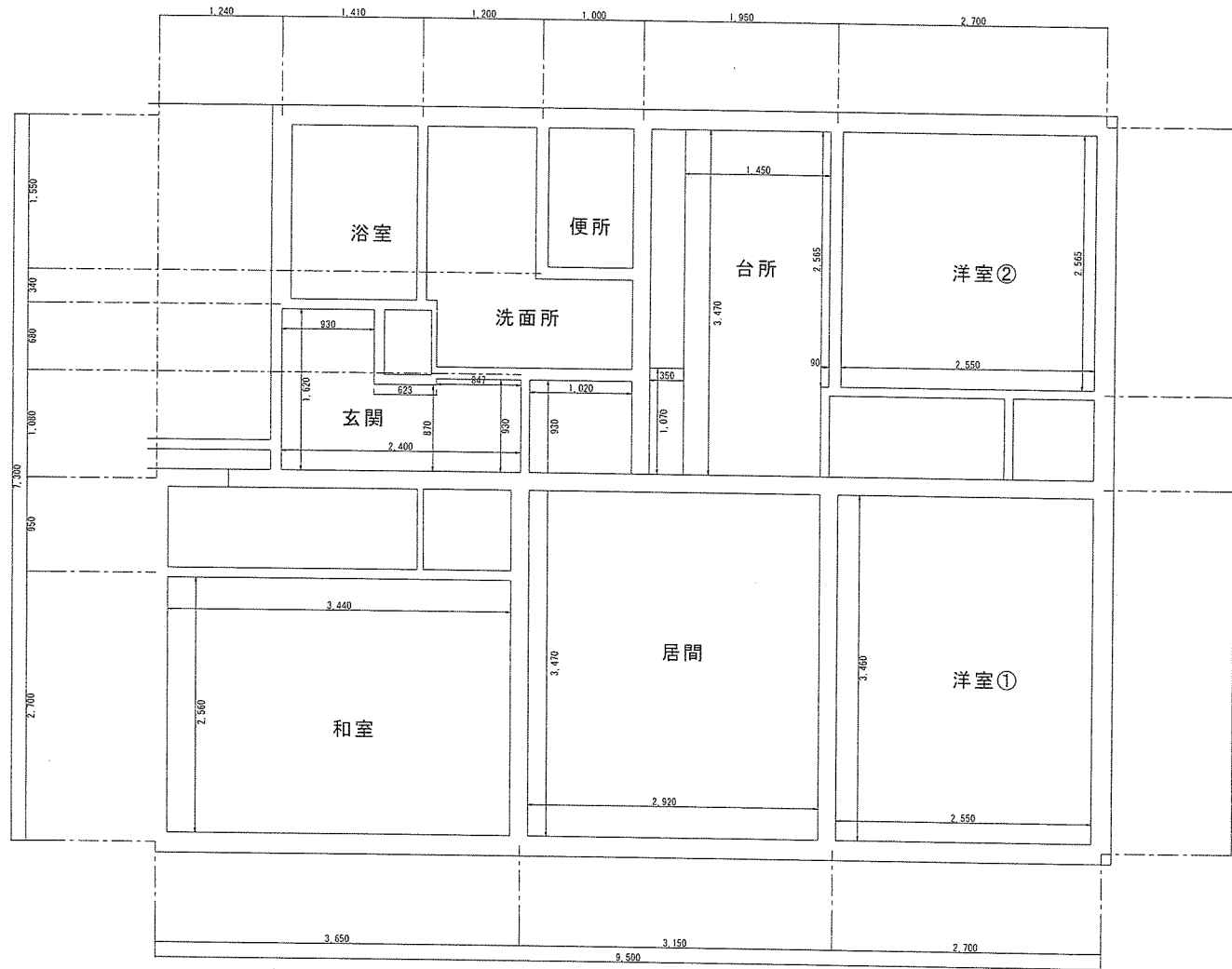


室名称	整備番号	整備項目
和室	10	畳表替
	13-6	壁化粧合板塗装

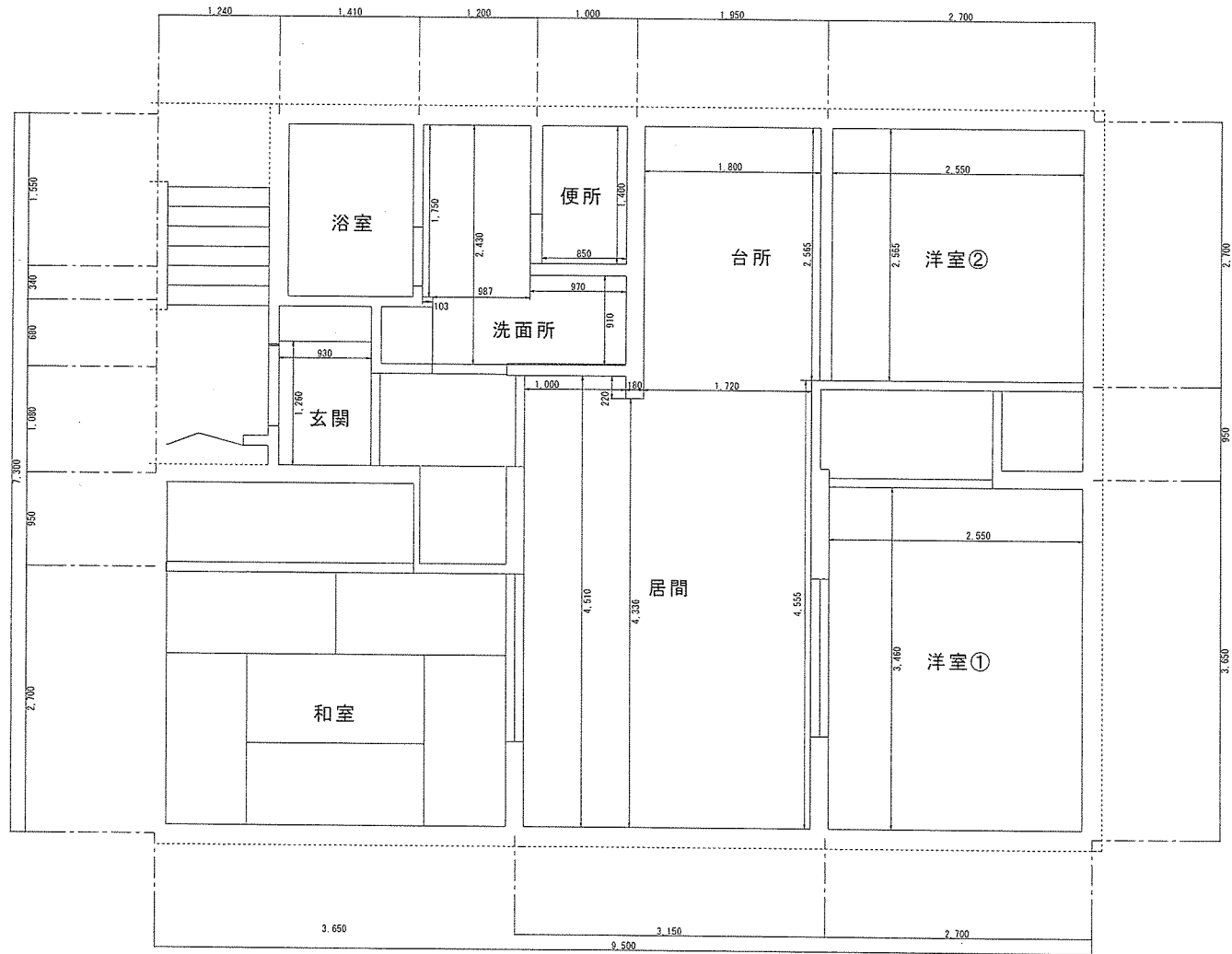
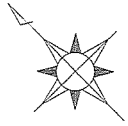
室名称	整備番号	整備項目
居間	7-3	床材張替 (下地共)
	24-2	木製幅木取替

室名称	整備番号	整備項目	備考
洋室①	7-4	床材張替 (下地共)	
	8-1	建具クロス張替	8.96㎡
	24-3	木製幅木取替	

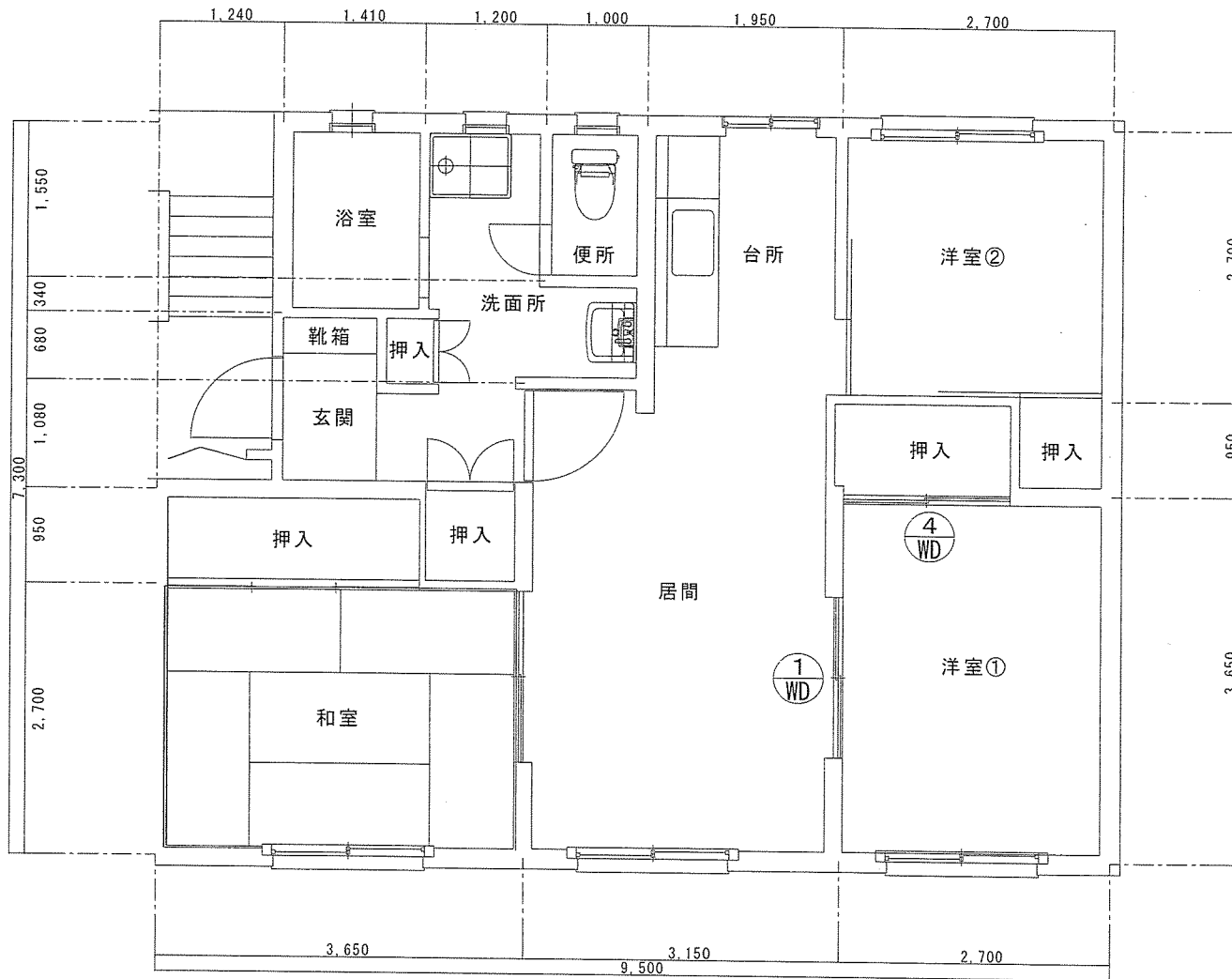
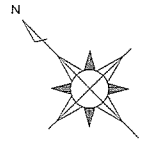
件名	五十市宿舎周期整備	図面No.	22/38
図名	五十市宿舎2棟103号平面図	縮尺	1/50
陸上自衛隊 都城駐屯地業務隊			令和7年11月17日



件名	五十市宿舎周期整備	図面No.	23/38
図名	2棟103号天井伏図	縮尺	1/50
陸上自衛隊 都城駐屯地業務隊		令和7年11月17日	



件名	五十市宿舎周期整備	図面No.	24/38
図名	2棟103号床伏図	縮尺	1/50
陸上自衛隊 都城駐屯地業務隊			令和7年11月17日



件名	五十市宿舎周期整備	図面No.	25/38
図名	2棟103号建具整備所要箇所図	縮尺	1/50
陸上自衛隊 都城駐屯地業務隊			令和7年11月17日

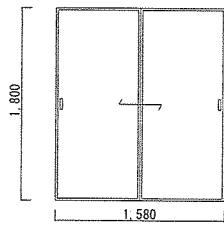
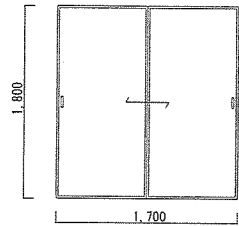
建具表 S=1/50

①
WD

木製引違フラッシュ戸

④
WD

木製引違フラッシュ戸



仕 様

枠見込み19.5
船底引手(ステンレス製)4個
両面クロス張り

仕 様

枠見込み19.5
船底引手(ステンレス製)2個
両面クロス張り

施工内容

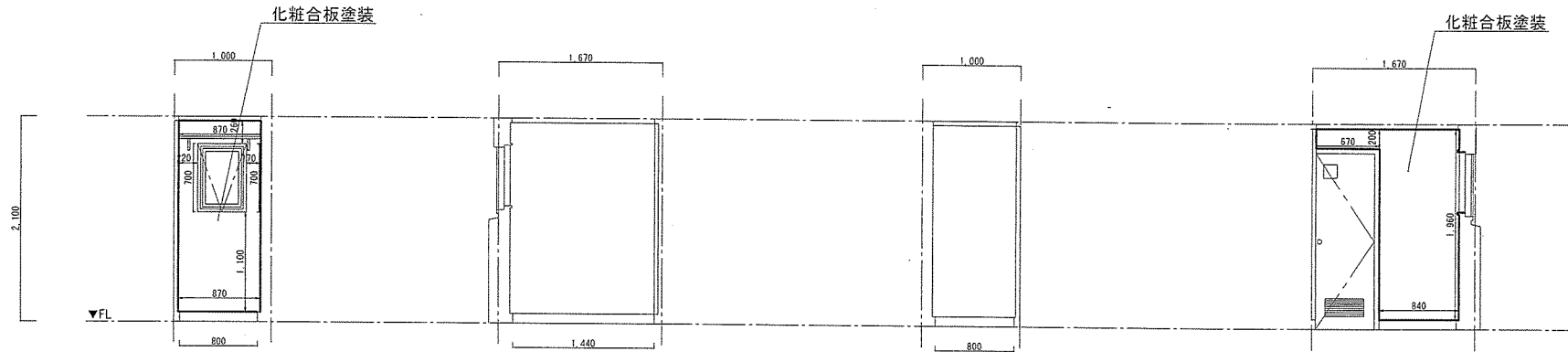
両面クロス張り

施工内容

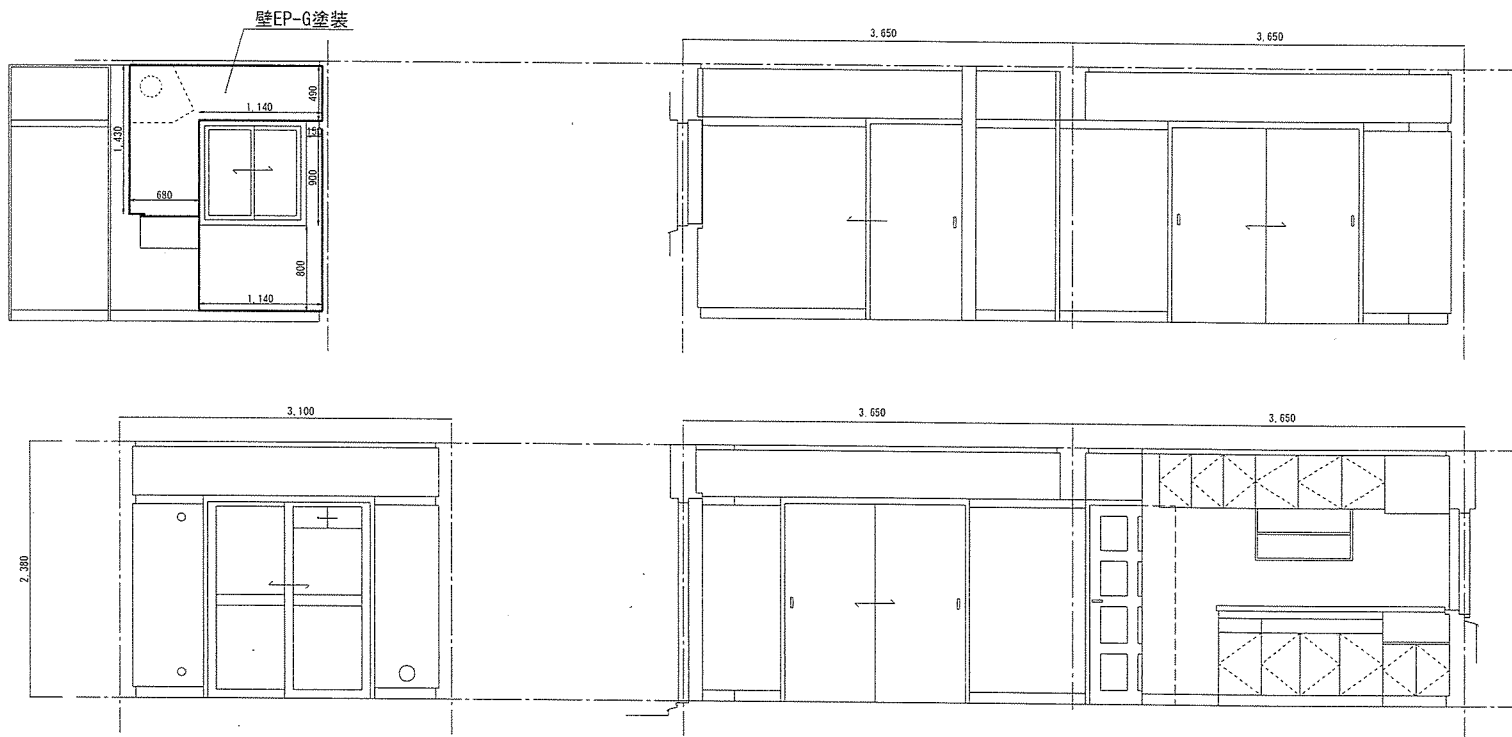
片面クロス張り

件 名	五十市宿舍周期整備	図面No.	26/38
図 名	2棟103号建具詳細図	縮 尺	—
陸上自衛隊 都城駐屯地業務隊			令和7年11月17日

便所展開図

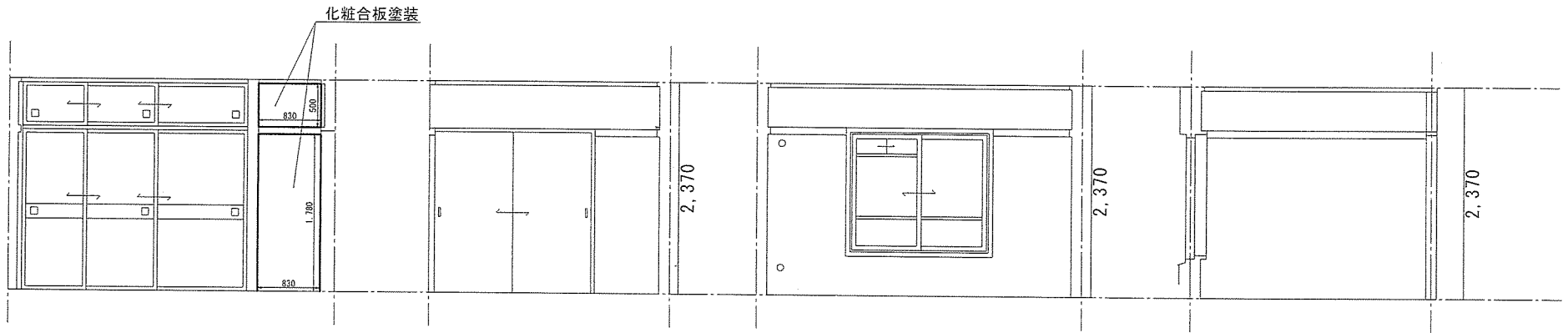


台所・居間展開図

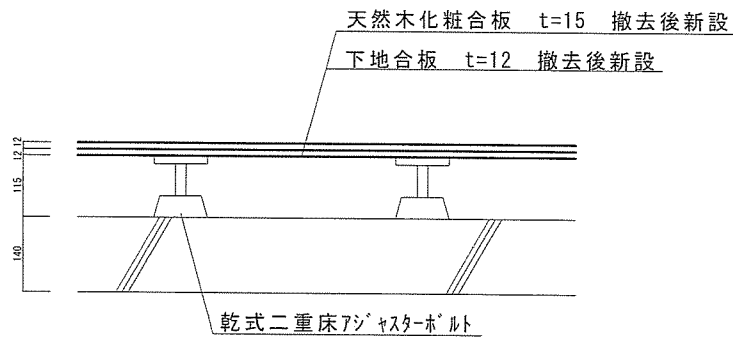


件名	五十市宿舎周期整備	図面No.	27/38
図名	2棟103号展開図	縮尺	1/50
陸上自衛隊 都城駐屯地業務隊			令和7年11月17日

和室展開図 S=1/50



床標準断面図

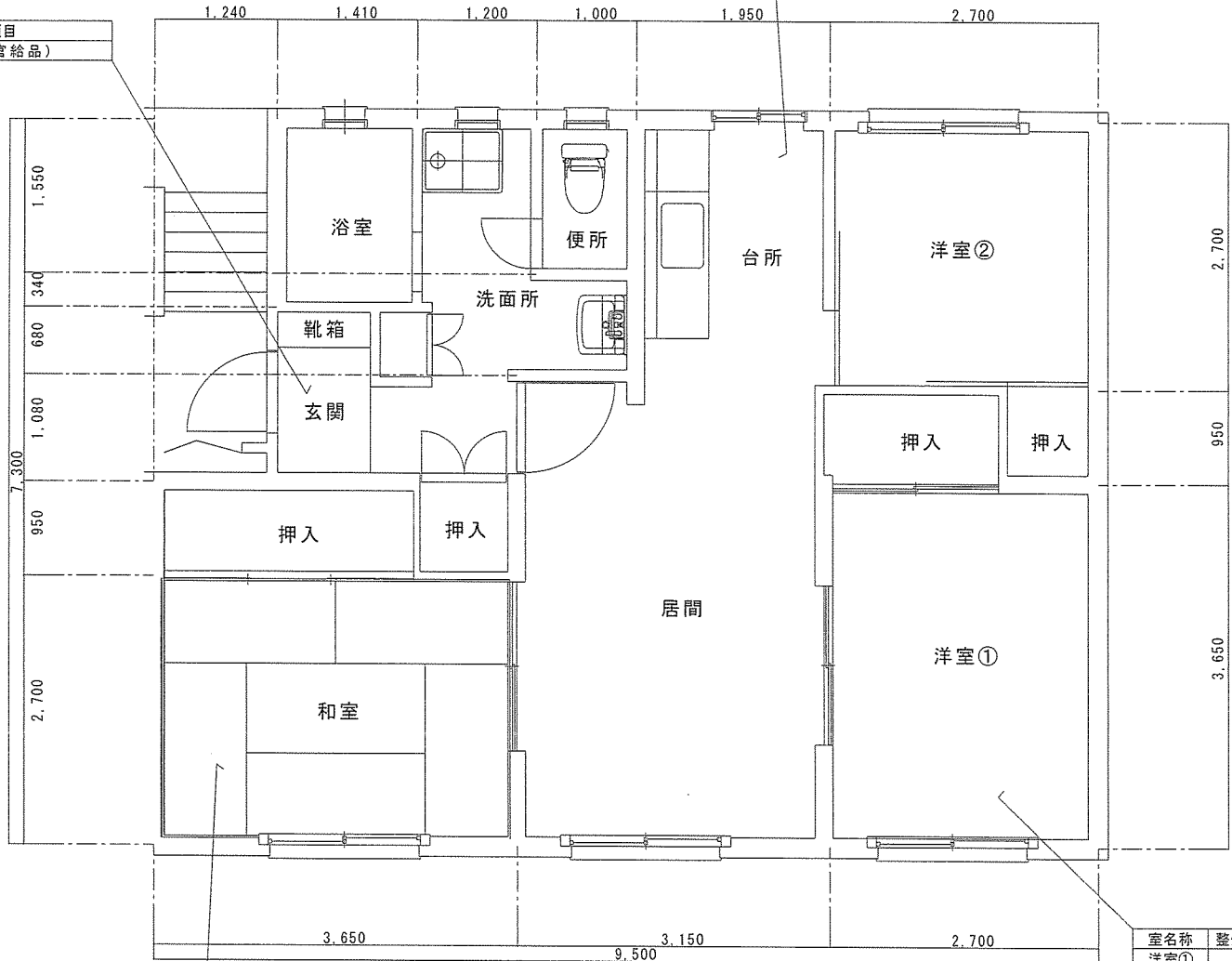
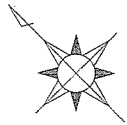


台所・居間・洋室床標準断面図 S=1/10

件名	五十市宿舍周期整備	図面No.	28/38
図名	2棟103号展開図、床標準断面図	縮尺	図示
陸上自衛隊 都城駐屯地業務隊		令和7年11月17日	

室名称	整備番号	整備項目
台所	22	換気扇交換

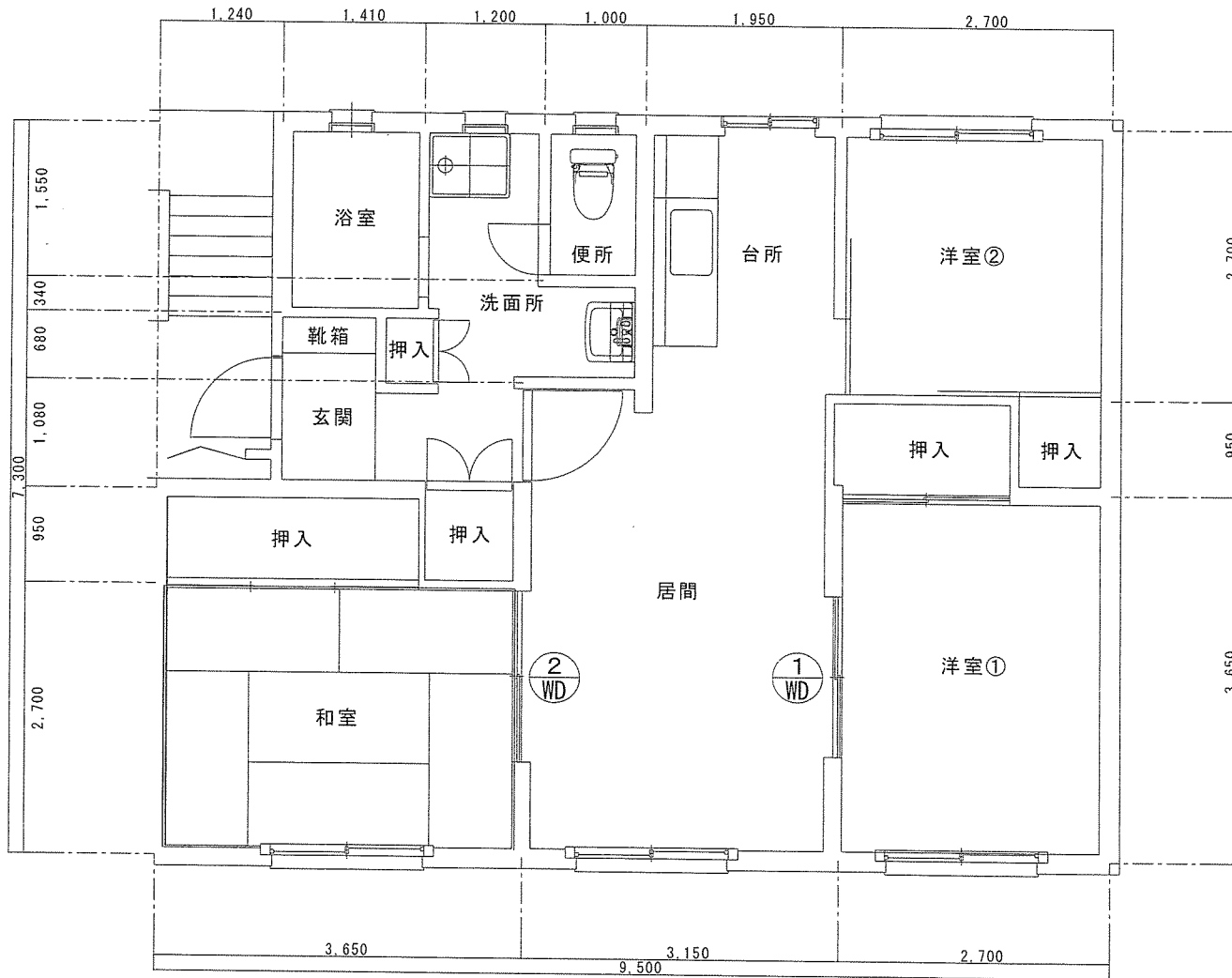
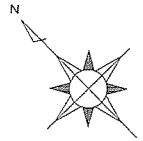
室名称	整備番号	整備項目
玄関	17	靴箱交換(官給品)



室名称	整備番号	整備項目	備考
洋室①	8-1	建具クロス張替	1.53㎡

室名称	整備番号	整備項目	備考
和室	8-3	建具クロス張替	4.59㎡
	10	畳表替	

件名	五十市宿舎周期整備	図面No.	29/38
図名	五十市宿舎2棟203号平面図	縮尺	1/50
陸上自衛隊 都城駐屯地業務隊		令和7年11月17日	



件名	五十市宿舎周期整備	図面No.	30/38
図名	2棟203号建具整備所要箇所図	縮尺	1/50
陸上自衛隊 都城駐屯地業務隊			令和7年11月17日

建具表 S=1/50

<p>① 木製引違フラッシュ戸</p>		<p>② 木製引違フラッシュ戸</p>	
仕 様	枠見込み19.5 船底引手 (ステンレス製) 4個 両面クロス張り	仕 様	枠見込み19.5 船底引手 (ステンレス製) 4個 両面クロス張り
施工内容	クロス張り (1枚)	施工内容	クロス張り (3枚)

件 名	五十市宿舎周期整備	図面No.	31/38
図 名	2棟203号建具詳細図	縮 尺	—
陸上自衛隊 都城駐屯地業務隊			令和7年11月17日

室名称	整備番号	整備項目
台所	1-4	壁EP-G塗装
	7-2	床材張替(下地共)
	13-4	壁化粧合板塗装
	22	換気扇交換
	24-1	木製幅木取替

室名称	整備番号	整備項目
洋室②	1-7	壁EP-G塗装
	7-5	床材張替(下地共)
	24-4	木製幅木取替

室名称	整備番号	整備項目
浴室	18	ユニットバス扉補修 ※パネル交換1枚

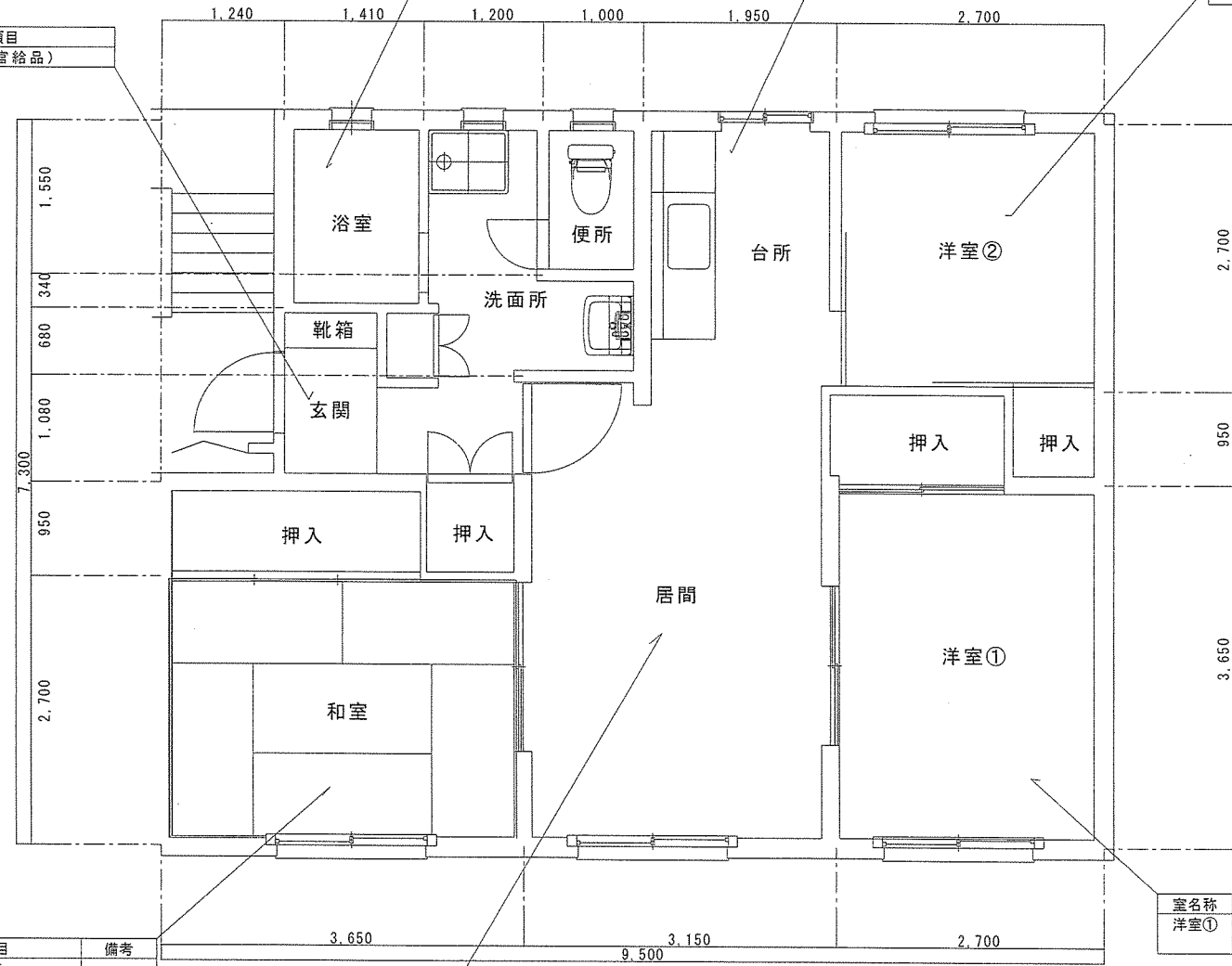
室名称	整備番号	整備項目
玄関	17	靴箱交換(官給品)

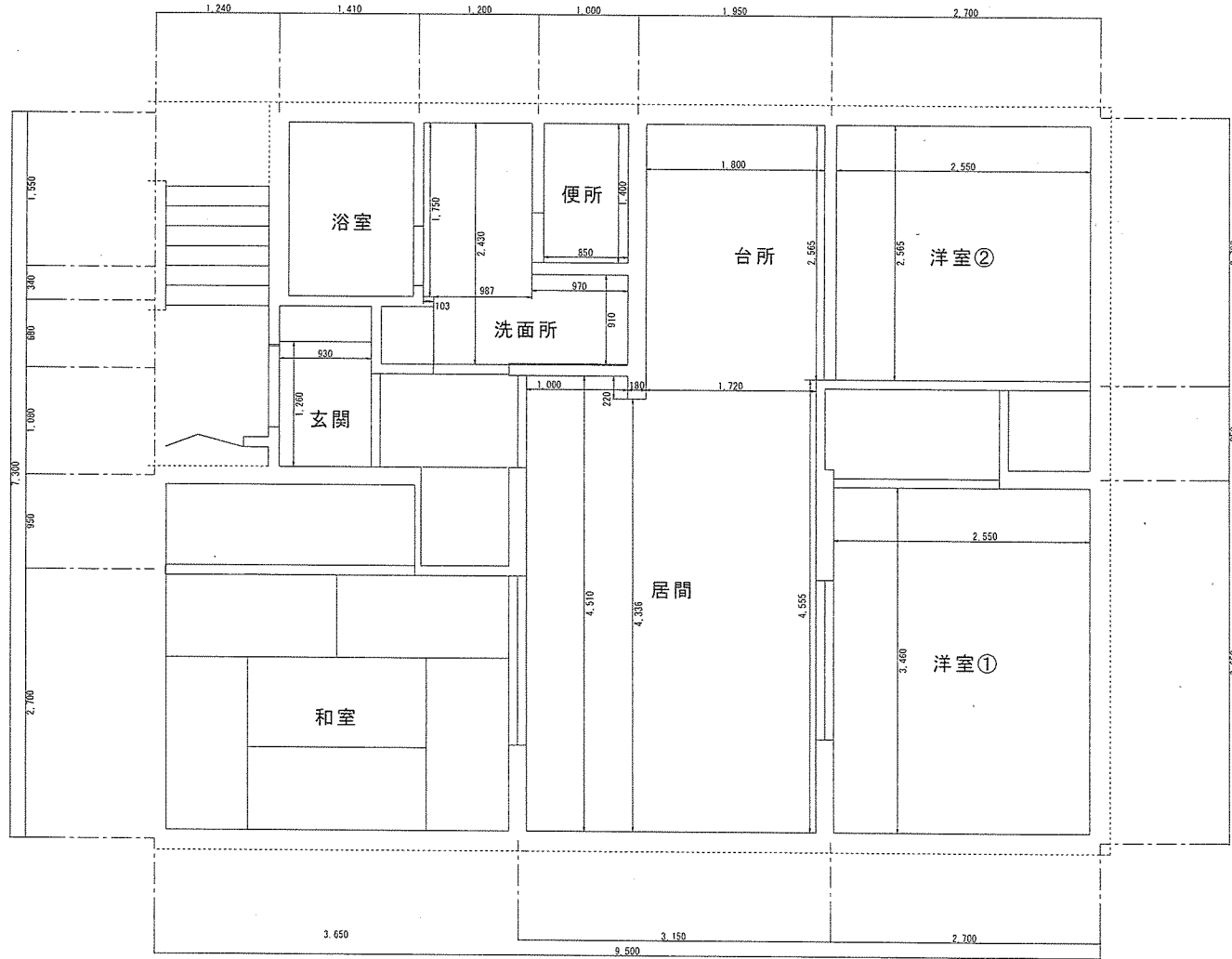
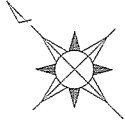
室名称	整備番号	整備項目	備考
洋室①	1-6	壁EP-G塗装	17.93㎡
	8-1	建具クロス張替	6.12㎡

室名称	整備番号	整備項目	備考
和室	1-8	壁EP-G塗装	
	10	畳表替	4枚
	11	襖紙張替(天袋)	3枚
	12	襖紙張替(押入)	3枚

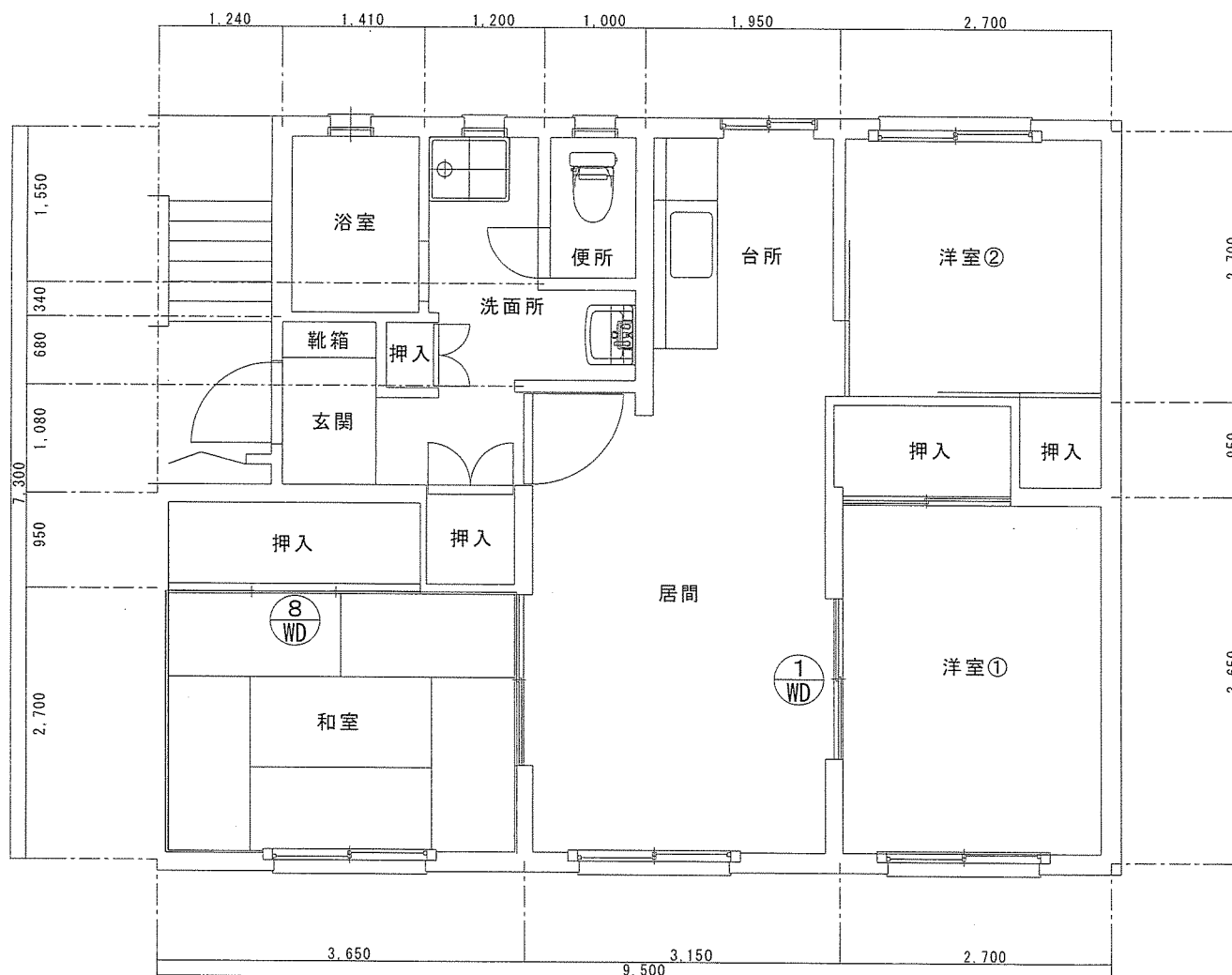
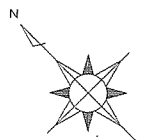
室名称	整備番号	整備項目
居間	1-5	壁EP-G塗装
	7-3	床材張替(下地共)
	24-2	木製幅木取替

件名	五十市宿舎周期整備	図面No.	32/38
図名	五十市宿舎3棟303号平面図	縮尺	1/50
陸上自衛隊 都城駐屯地業務隊			令和7年11月17日





件名	五十市宿舎周期整備	図面No.	33/38
図名	3棟303号床伏図	縮尺	1/50
陸上自衛隊 都城駐屯地業務隊			令和7年11月17日

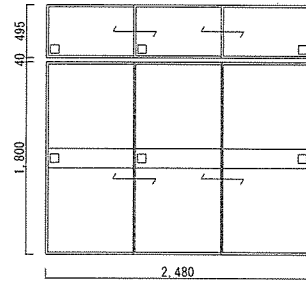
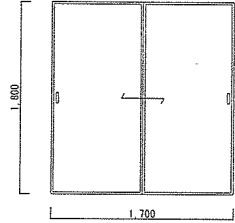


件名	五十市宿舍周期整備	図面No.	34/38
図名	3棟303号建具整備所要箇所図	縮尺	1/50
陸上自衛隊 都城駐屯地業務隊			令和7年11月17日

建具表 S=1/50

① WD 木製引違フラッシュ戸

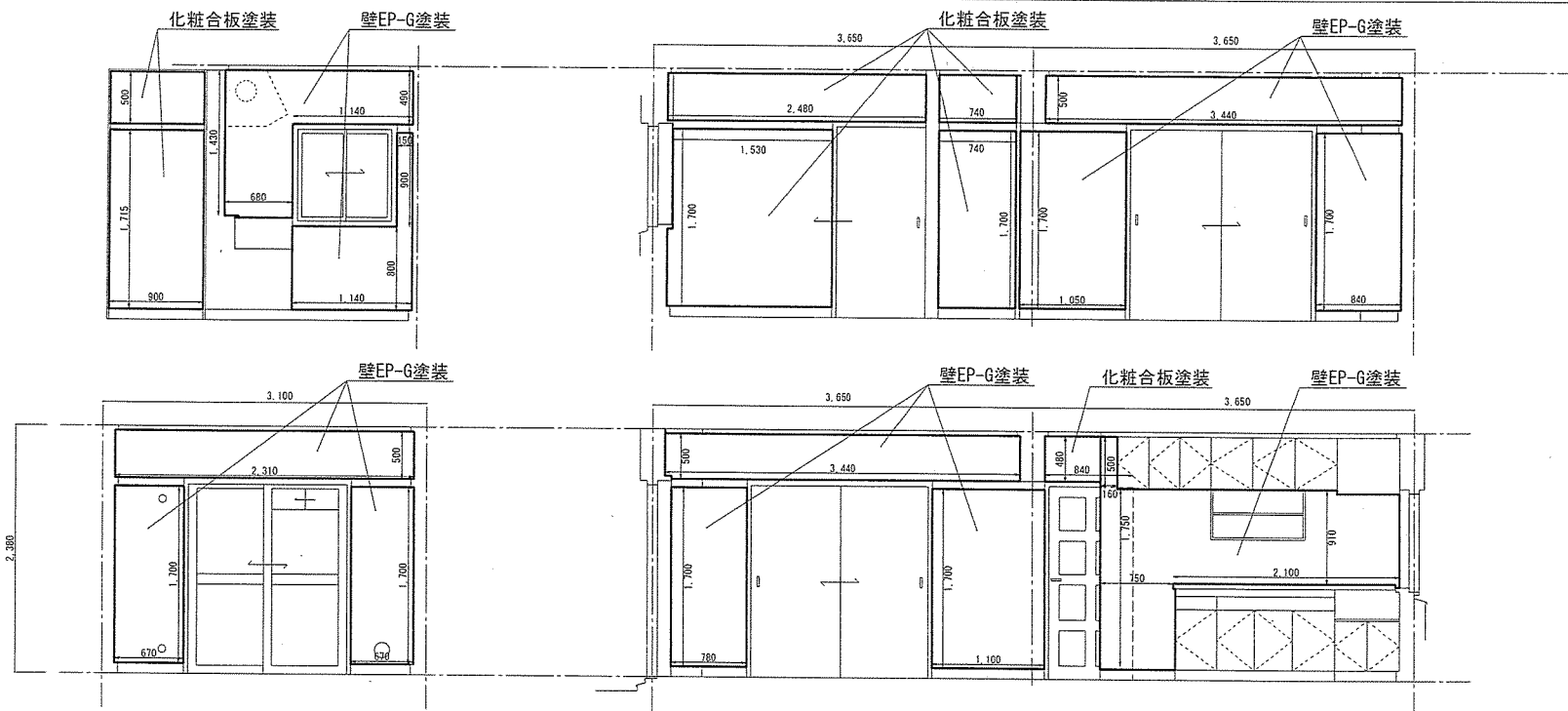
⑧ WD 木製片引フラッシュ戸



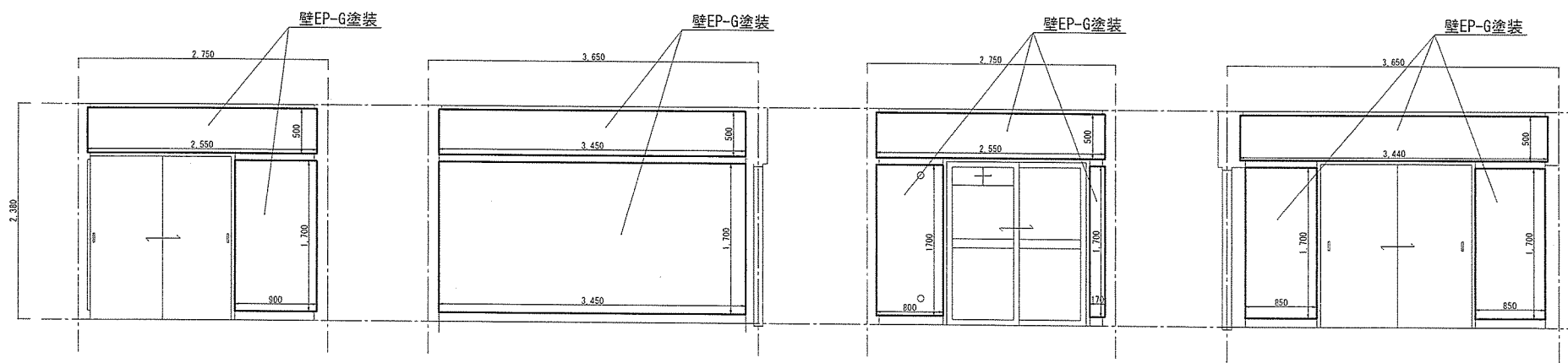
仕様	枠見込み19.5 船底引手(ステンレス製)4個 両面クロス張り	仕様	枠見込み19.5 横引手(プラスチック製)(大)(小)各3個 片面新鳥の子張り 片面雲花紙張り
施工内容	両面クロス張り	施工内容	換紙表(天袋含め)全張替え

件名	五十市宿舎周期整備	図面No.	35/38
図名	3棟303号建具詳細図	縮尺	—
陸上自衛隊 都城駐屯地業務隊		令和7年11月17日	

台所・居間展開図

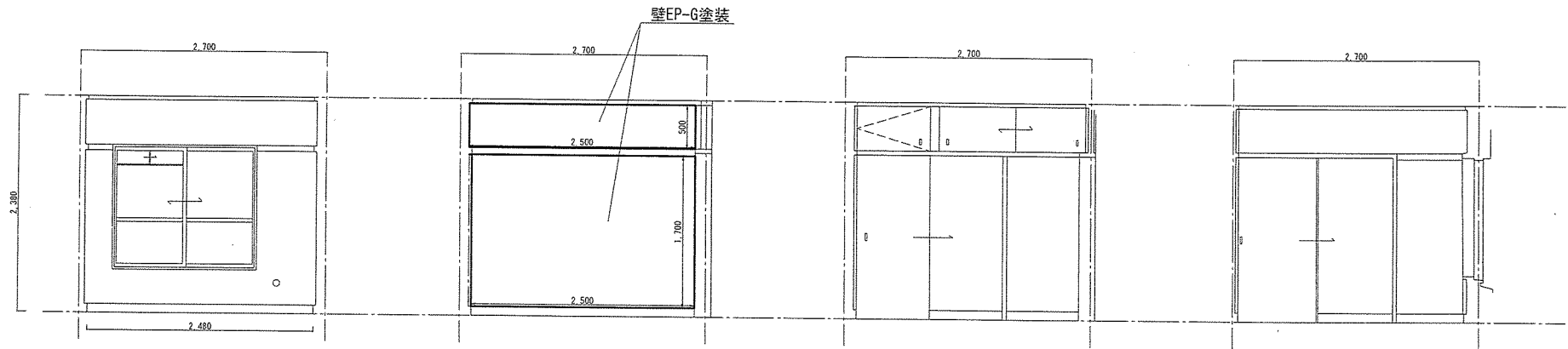


洋室①展開図

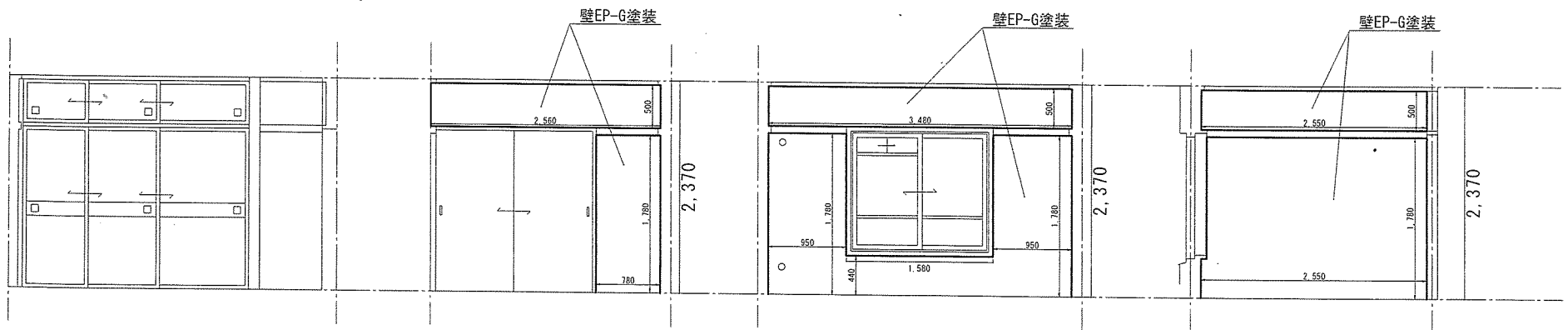


件名	五十市宿舎周期整備	図面No.	36/38
図名	3棟303号展開図	縮尺	1/50
陸上自衛隊 都城駐屯地業務隊			令和7年11月17日

洋室②展開図

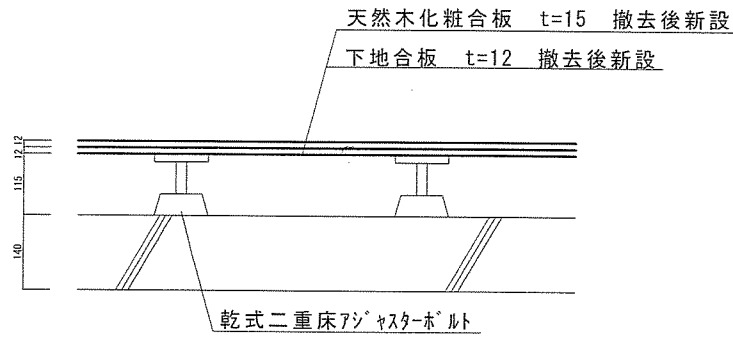


和室展開図



件名	五十市宿舍周期整備	図面No.	37/38
図名	3棟303号展開図	縮尺	1/50
陸上自衛隊 都城駐屯地業務隊			令和7年11月17日

床標準断面図



台所・居間・洋室床標準断面図 S=1/10

件名	五十市宿舎周期整備	図面No.	38/38
図名	床標準断面図	縮尺	1/10
陸上自衛隊 都城駐屯地業務隊			令和7年11月17日