

屋外キュービクル部品取替工事

件名	屋外キュービクル部品取替工事					図面No.	1/6
図名	表紙					縮尺	—
業務隊長	管理科長	営繕班長	工事企画	営繕	管財	電気係	作成者
							
陸上自衛隊 都城駐屯地業務隊						令和7年7月 3 日	

仕様書

1 件名 屋外キュービクル部品取替工事

2 場所 宮崎県都城市久保原町1街区12号 陸上自衛隊都城駐屯地

3 概要

- (1) 高圧気中負荷開閉器取替 1個
- (2) 避雷器（高圧）取替 1個
- (3) 高圧機器内配線用電線取替 1式
- (4) 配線用遮断器等取替 1式
- (5) A種接地工事 2カ所
- (6) 絶縁抵抗試験、接地抵抗試験 1式
- (7) 撤去品分別及び発生材処理 1式

4 一般事項

- (1) 本件において図面及び特記仕様書に記載なき事項は、国土交通省大臣官房官庁営繕部監修の次の書類によるものとする。
 - ・公共建築工事標準仕様書（電気設備工事編）最新版
 - ・公共建築改修工事標準仕様書（電気設備工事編）最新版
- (2) 本件に際し、仕様書に記載なき事項で取合い上及び技術的に当然実施すべき事項については、請負者の責任において実施するものとする。
- (3) 本件に際し、他の構造物等に損傷を与えないよう十分注意するものとし、万一損傷を与えた場合は、請負者の責任において原形復旧するものとする。
- (4) 本件に際し、事故・火災防止及び第三者への被害等の安全管理には十分注意するものとし、万一災害等が発生した場合は、請負者の責任において処置するとともに、速やかに監督官に報告するものとする。
- (5) 本件に必要な電気及び水は請負者が負担するものとする。なお、官側の電気及び水を使用する場合は監督官の承認後使用すること。ただし、後日料金を徴収するものとする。
- (6) 本件の写真は、施工前、施工中、施工後、主要な段階ごと、隠蔽箇所、完成検査状況、全ての使用材料及び監督官の指示する箇所を撮影し、写真台帳（A4版）に整理の上、監督官に2部提出するものとする。なお、写真データは完了後確実に破棄するものとする。
- (7) 本件に際し、監督官が指示した書類は速やかに作成し提出するものとする。
- (8) 本件に使用する材料は全て新品とし、監督官の検査を受け合格後使用するものとする。
- (9) 同等品を使用する場合は、開札日前までに分任契約担当官へ同等品判定依頼書（カタログ、承認図及び性能比較表を添付）を提出し、分任契約担当官より同等品判定結果通知書を受領するものとする。
- (10) 作業終了時は、現場の清掃及び片付けを実施するものとする。
- (11) 本件で発生する発生材は、監督官が指定した場所に搬入集積し、発生材報告書・調書を作成し監督官に提出する。
- (12) 本仕様書に記載されている寸法等は近似値であるため、施工に先立ち原寸を確認するものとする。

5 提出書類

- (1) 請負者は、契約後速やかに次の書類を監督官へ提出するものとする。
 - 施工計画書、施工体制台帳（建設業許可通知書の写しを含む。（下請負者共））、施工体系図、計画工程表、現場代理人通知書、承認図（納入仕様書）、その他監督官が指示した書類

- (2) 請負者は、着工後速やかに着工届を監督官へ提出するものとする。
 - 実施工程表、写真台帳、出荷証明書、発生材報告書・調書、絶縁抵抗試験結果報告書、接地抵抗試験結果報告書その他監督官が指示した書類

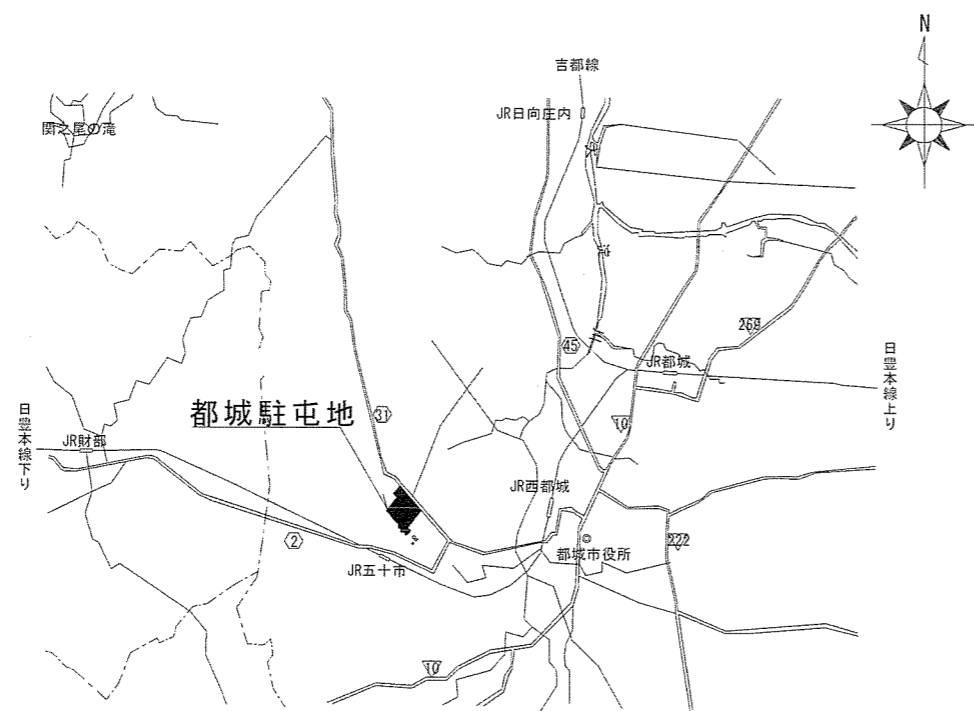
6 特記事項

- (1) 仕様及び数量は次のとおりとする。

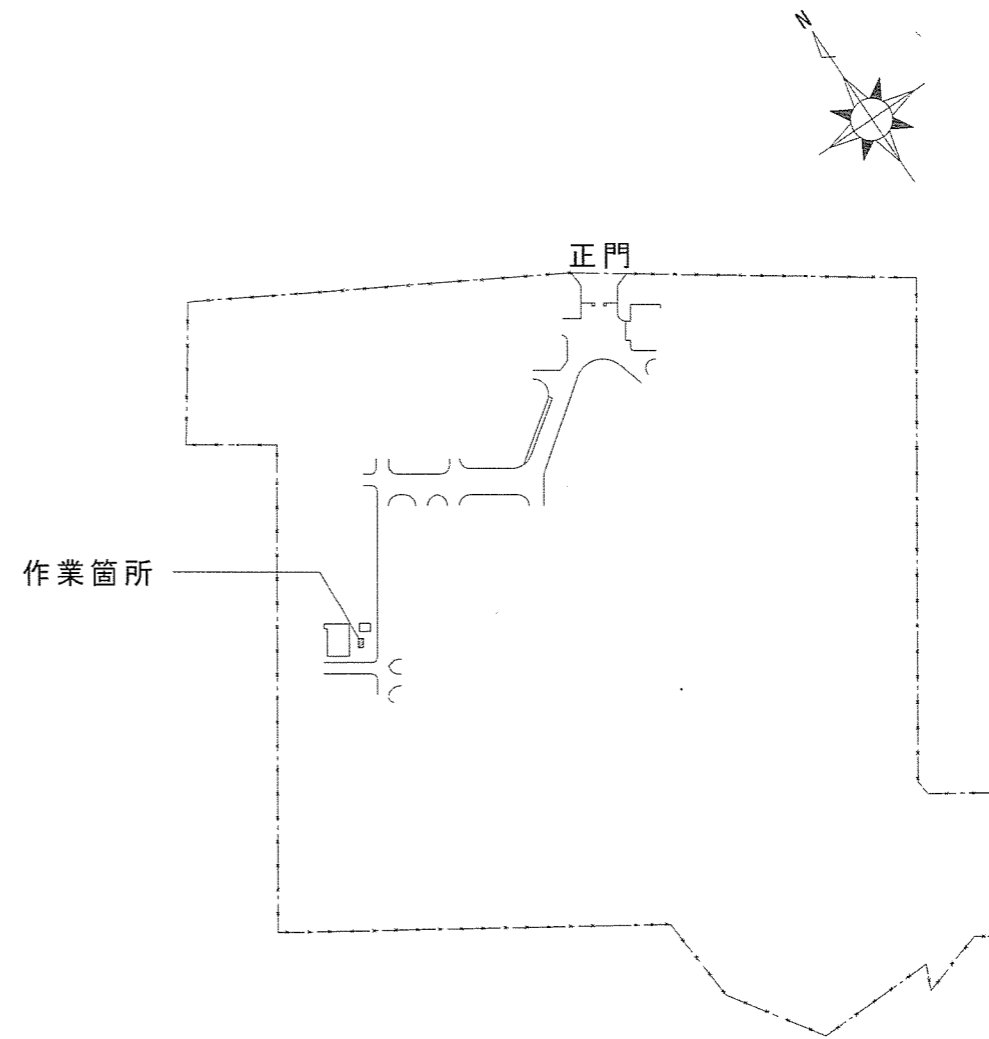
名称	規格等		数量
	撤去(既設品)	新設	
高圧気中負荷開閉器	富士電機 LBS - 6/200 ヒューズ 20A(G)×6(予備含む)	富士電機 LBS - 6A/200 ヒューズ 20A(G)×6(予備含む)	1個
避雷器(LA) 断路機構付き	音羽電機工業 CA - 6H	音羽電機工業 CA - 6H	1個
高圧機器内配線 用電線	KIP38sq 支持物(ES-6)6個を含む	KIP38sq 支持物(ES-6)6個を含む	18m
高圧機器内配線 用電線	KIP14sq 支持物(PPホルダ)16個を含む	KIP14sq 支持物(PPホルダ)16個を含む	21m
配線用遮断器 (MCCB)	三菱電機 NF400 - CW SHT制御あり	三菱電機 3P 400AF/250AT SHT制御あり	1個
配線用遮断器 (MCCB)	三菱電機 NF125 - SV SHT制御あり	三菱電機 3P 125AF/60AT SHT制御あり	1個
配線用遮断器 (MCCB)	松下 BC-50N	ハナソニック 2P 50AF/20AT	1個
換気扇	25cm 有圧扇 AC100V サーモスイッチ(0℃～40℃)含む レクタスイッチ(入-切-自動)含む	25cm 有圧扇 AC100V サーモスイッチ(0℃～40℃)含む レクタスイッチ(入-切-自動)含む	1個
照明器具	FL10W	LED(FL10W相当品)	2個
サーマルリレー	富士電機 TU-0	富士電機 TU-0	2個
接地工事	—	A種接地工事(10Ω以下)	2カ所
接地極標示板	—	接地抵抗測定を含む	2カ所
ホルダボックス	—	250×250×250、さび止め、 水切防水、国土交通省仕様	1個
電線管	—	G28	3m
600V絶縁電線	—	EM-1E22sq	30m
標識	300×450	300×450	1枚

- (2) 試験・測定
 - 作業終了後、監督官立会いのもとで請負者が絶縁抵抗試験、接地抵抗試験を実施し結果を報告書にまとめて2部提出するものとする。
- (3) 停電作業実施日時
 - 停電が必要な作業は監督官と調整の上実施するものとする。
 - 実施日は土・日曜日とし、時間は08:30～15:00(停電)とする。

件名	屋外キュービクル部品取替工事	図面No.	2/6
図名	仕様書	縮尺	—
陸上自衛隊 都城駐屯地業務隊		令和7年7月 3日	

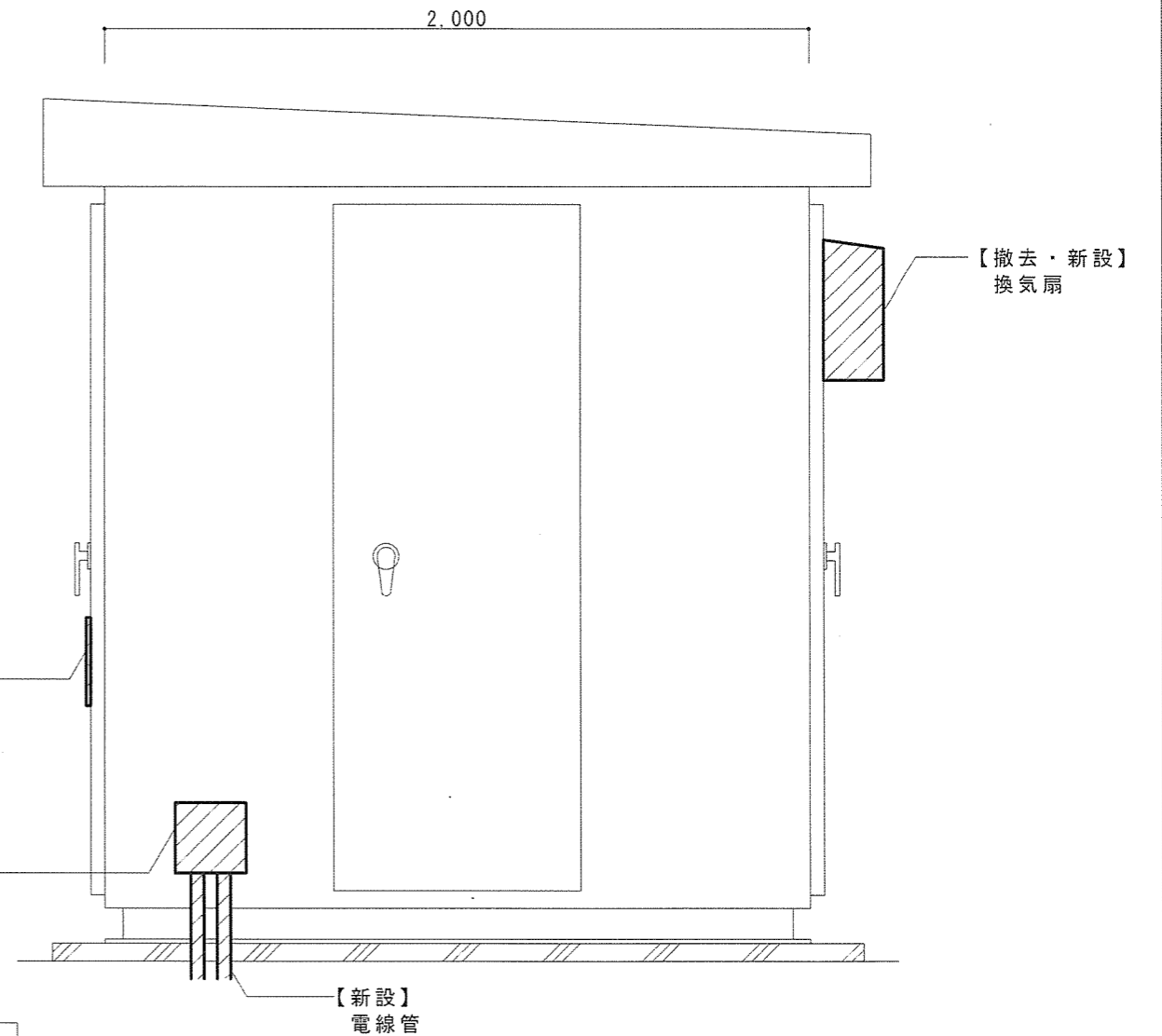
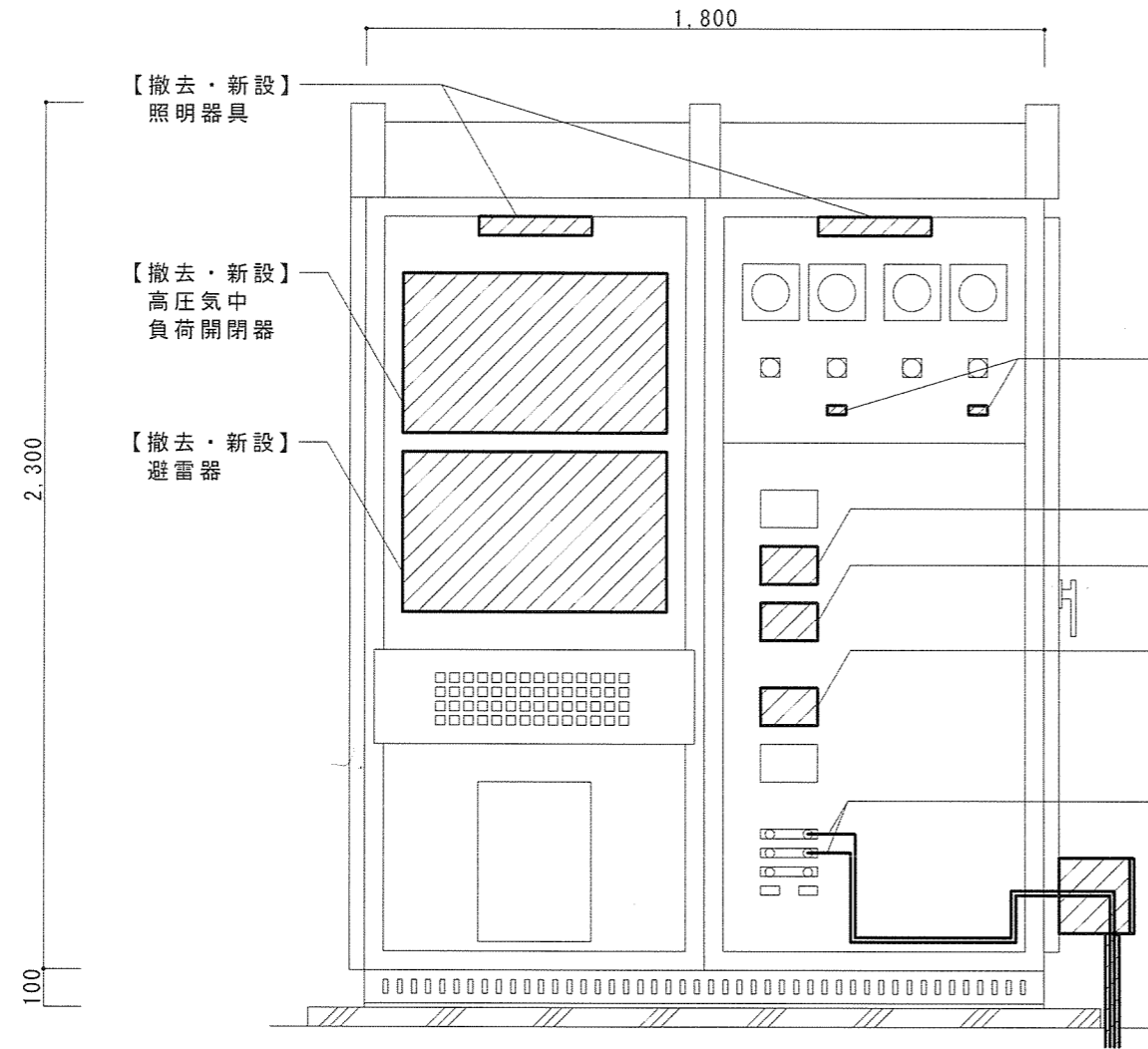


案内図



配置図

件名	屋外キュービクル部品取替工事	図面No.	3/6
図名	案内図・配置図	縮尺	1/X
陸上自衛隊 都城駐屯地業務隊			令和7年7月 3 日



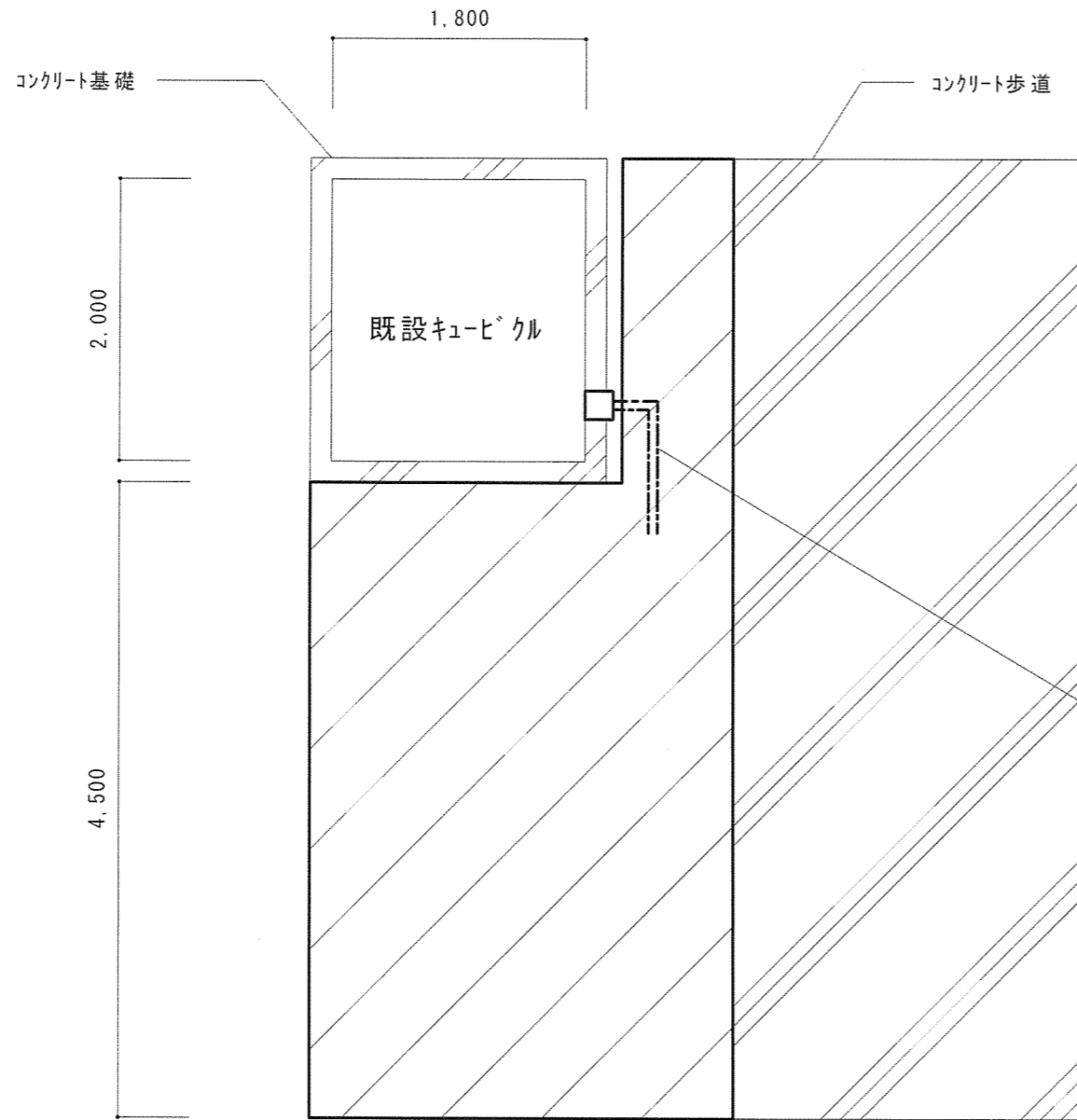
立面図

名称	規格等		数量
	撤去(既設品)	新設	
高圧気中負荷開閉器	富士電機 LBS-6/200 ヒューズ 20A(G) × 6(予備含む)	富士電機 LBS-6A/200 ヒューズ 20A(G) × 6(予備含む)	1個
避雷器(LA) 断路機構付き	音羽電機工業 CA-6H	音羽電機工業 CA-6H	1個
高圧機器内配線用 電線	KIP38sq 支持物(ES-6)6個を含む	KIP38sq 支持物(ES-6)6個を含む	18m
高圧機器内配線用 電線	KIP14sq 支持物(PPホルダ)16個を含む	KIP14sq 支持物(PPホルダ)16個を含む	21m
配線用遮断器 (MCCB)	三菱電機 NF400-CW SHT制御あり	三菱電機 3P 400AF/250AT SHT制御あり	1個
配線用遮断器 (MCCB)	三菱電機 NF125-SV SHT制御あり	三菱電機 3P 125AF/60AT SHT制御あり	1個
配線用遮断器 (MCCB)	松下 BC-50N	ハナソニック 2P 50AF/20AT	1個

名称	規格等		数量
	撤去(既設品)	新設	
換気扇	25cm 有圧扇 AC100V サーモスイッチ(0°C~40°C)含む セレクトスイッチ(入-切-自動)含む	25cm 有圧扇 AC100V サーモスイッチ(0°C~40°C)含む セレクトスイッチ(入-切-自動)含む	1個
照明器具	FL10W	LED(FL10W相当品)	2個
サ-マルリレ-	富士電機 TU-0	富士電機 TU-0	2個
接地工事	—	A種接地工事(10Ω以下)	2カ所
接地極標示板	—	接地抵抗測定を含む	2カ所
ホルダボックス	—	250×250×250、さび止め、 水切防水、国土交通省仕様	1個
電線管	—	G28	3m
600V絶縁電線	—	EM-1E22sq	30m
標識	300×450	300×450	1枚

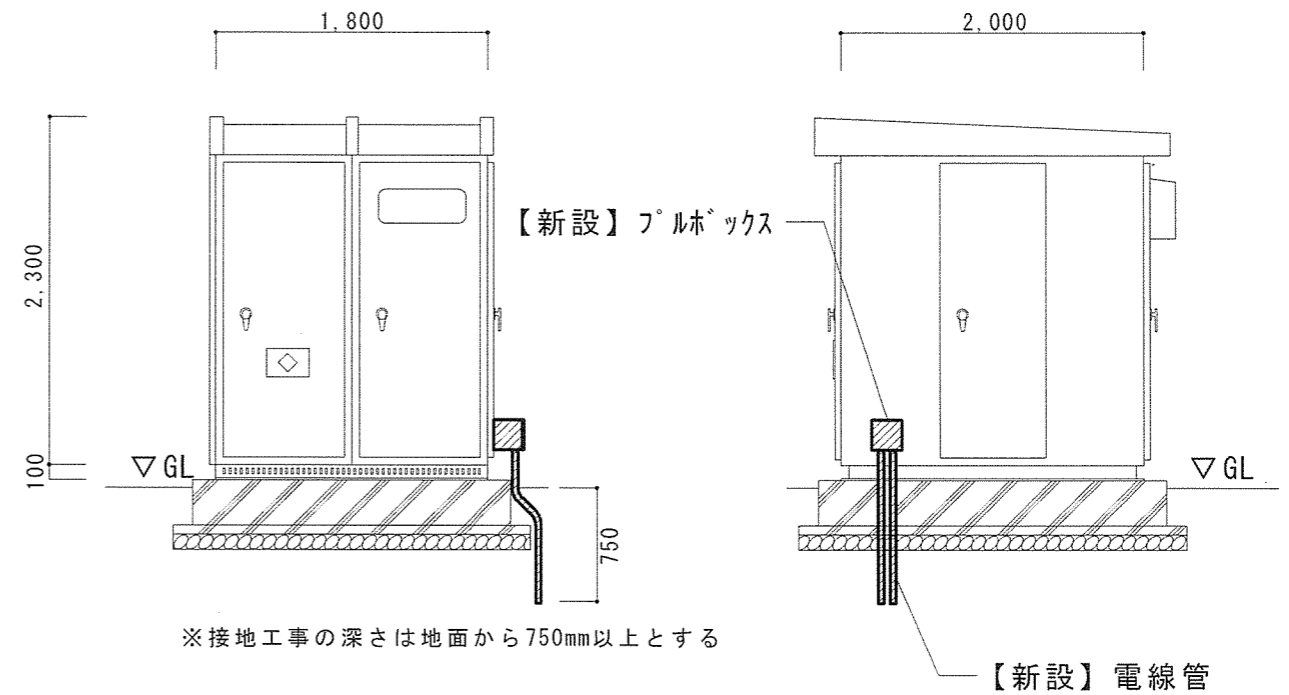
件名	屋外キュービクル部品取替工事	図面No.	4/6
図名	立面図	縮尺	1/20
陸上自衛隊 都城駐屯地業務隊		令和7年7月3日	

接地抵抗工事詳細図



草地（接地工事が可能な範囲）

平面図

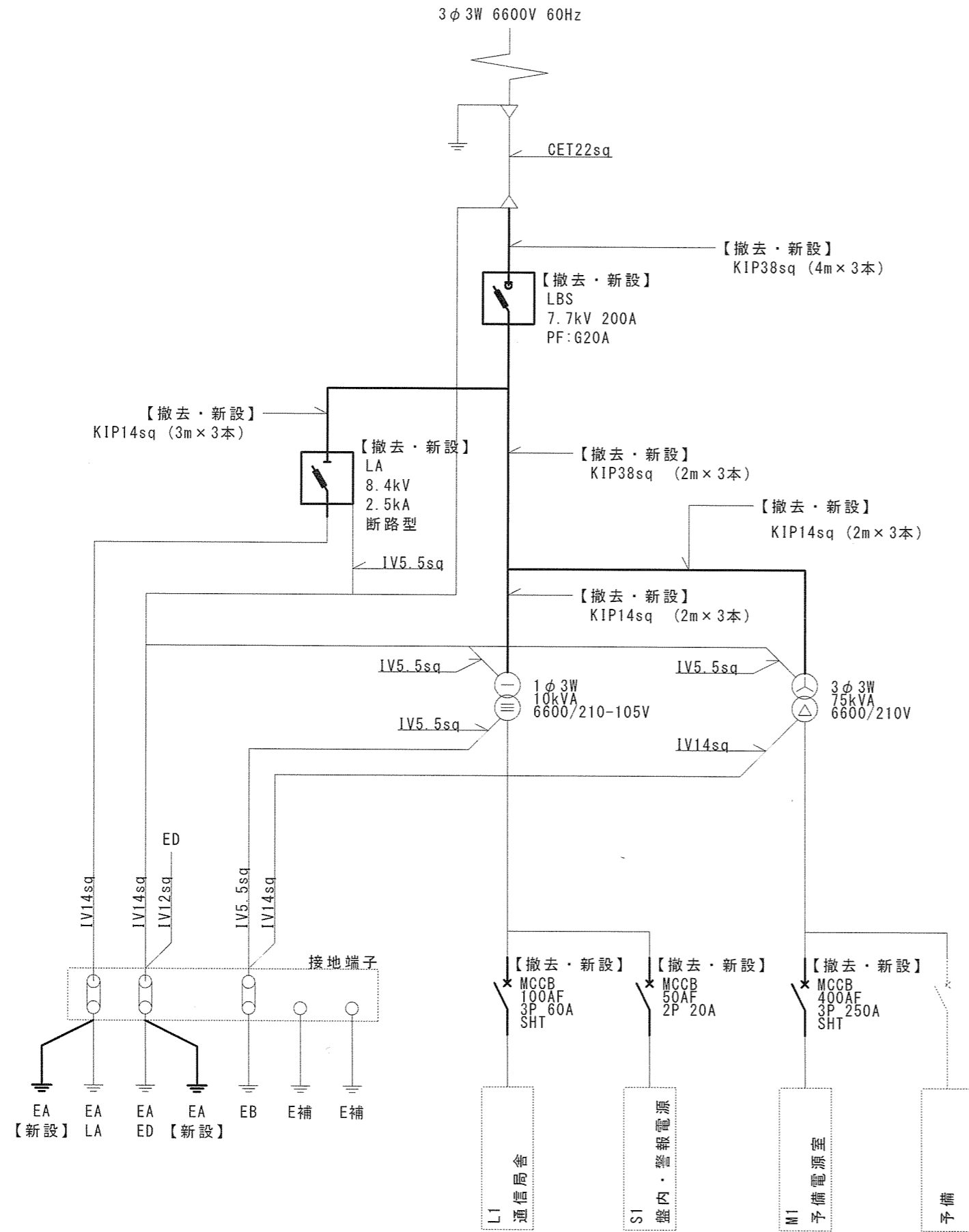


【新設】600V絶縁電線

立面図

名称	規格等		数量
	撤去(既設品)	新設	
接地工事	—	A種接地工事(10Ω以下)	2カ所
接地極標示板	—	接地抵抗測定を含む	2カ所
ポールボックス	—	250×250×250、さび止め、水切防水、国土交通省仕様	1個
電線管	—	G28	3m
600V絶縁電線	—	EM-1E22sq	30m

件名	屋外キュービクル部品取替工事	図面No.	5/6
図名	接地抵抗工事詳細図(立面図 平面図)	縮尺	1/50
陸上自衛隊 都城駐屯地業務隊		令和7年7月 3日	



名称	規格等		数量
	撤去(既設品)	新設	
高圧気中負荷開閉器	富士電機 LBS - 6/200 ヒューズ 20A(G) × 6(予備含む)	富士電機 LBS - 6A/200 ヒューズ 20A(G) × 6(予備含む)	1個
避雷器(LA) 断路機構付き	音羽電機工業 CA - 6H	音羽電機工業 CA - 6H	1個
高圧機器内配線用 電線	KIP38sq 支持物(ES-6)6個を含む	KIP38sq 支持物(ES-6)6個を含む	18m
高圧機器内配線用 電線	KIP14sq 支持物(PPホルダ)16個を含む	KIP14sq 支持物(PPホルダ)16個を含む	21m
配線用遮断器 (MCCB)	三菱電機 NF400 - CW SHT制御あり	三菱電機 3P 400AF/250AT SHT制御あり	1個
配線用遮断器 (MCCB)	三菱電機 NF125 - SV SHT制御あり	三菱電機 3P 125AF/60AT SHT制御あり	1個
配線用遮断器 (MCCB)	松下 BC-50N	パナソニック 2P 50AF/20AT	1個
換気扇	25cm 有圧扇 AC100V サーモスイッチ(0°C ~ 40°C)含む セレクトスイッチ(入-切-自動)含む	25cm 有圧扇 AC100V サーモスイッチ(0°C ~ 40°C)含む セレクトスイッチ(入-切-自動)含む	1個
照明器具	FL10W	LED(FL10W相当品)	2個
サーマルリレー	富士電機 TU-0	富士電機 TU-0	2個
接地工事	—	A種接地工事(10Ω以下)	2カ所
接地極標示板	—	接地抵抗測定を含む	2カ所
フルボックス	—	250×250×250、さび止め、 水切防水、国土交通省仕様	1個
電線管	—	G28	3m
600V絶縁電線	—	EM-1E22sq	30m
標識	300×450	300×450	1枚

件名	屋外キュービクル部品取替工事	図面No.	6/6
図名	結線図	縮尺	-
陸上自衛隊 都城駐屯地業務隊		令和7年7月 3日	