



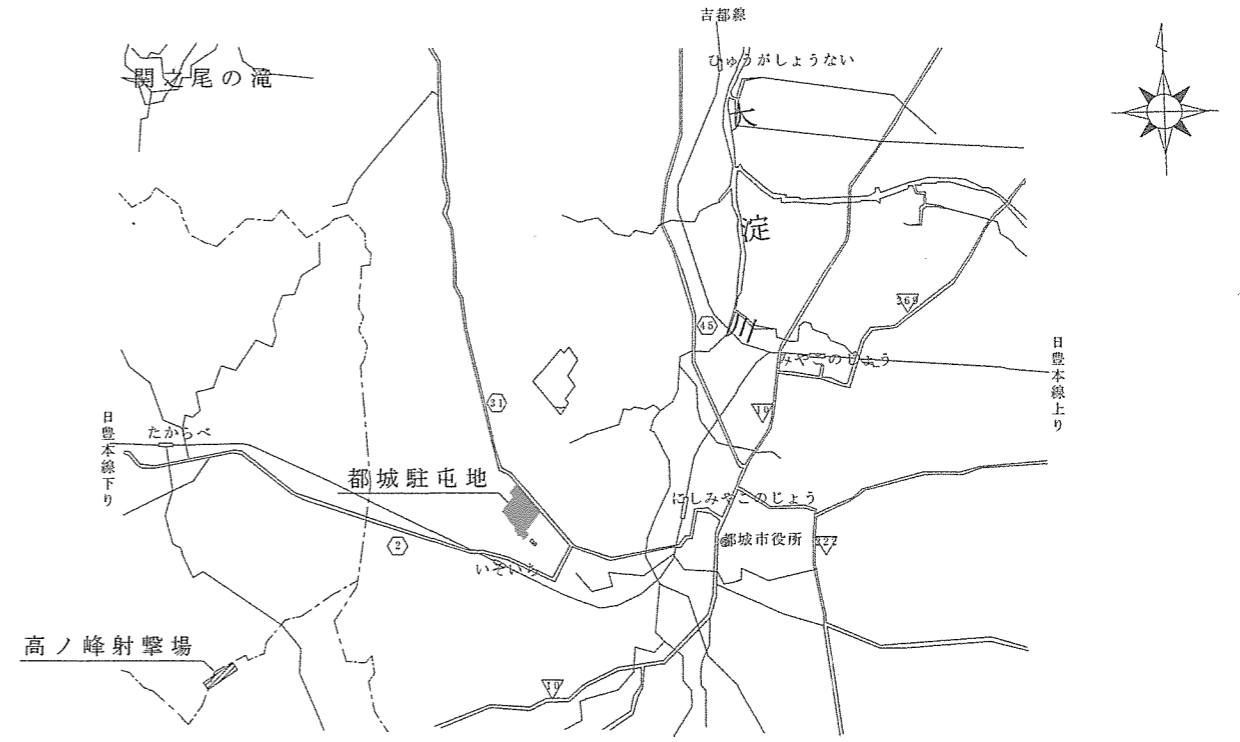


高ノ峰射撃場電気設備等撤去工事

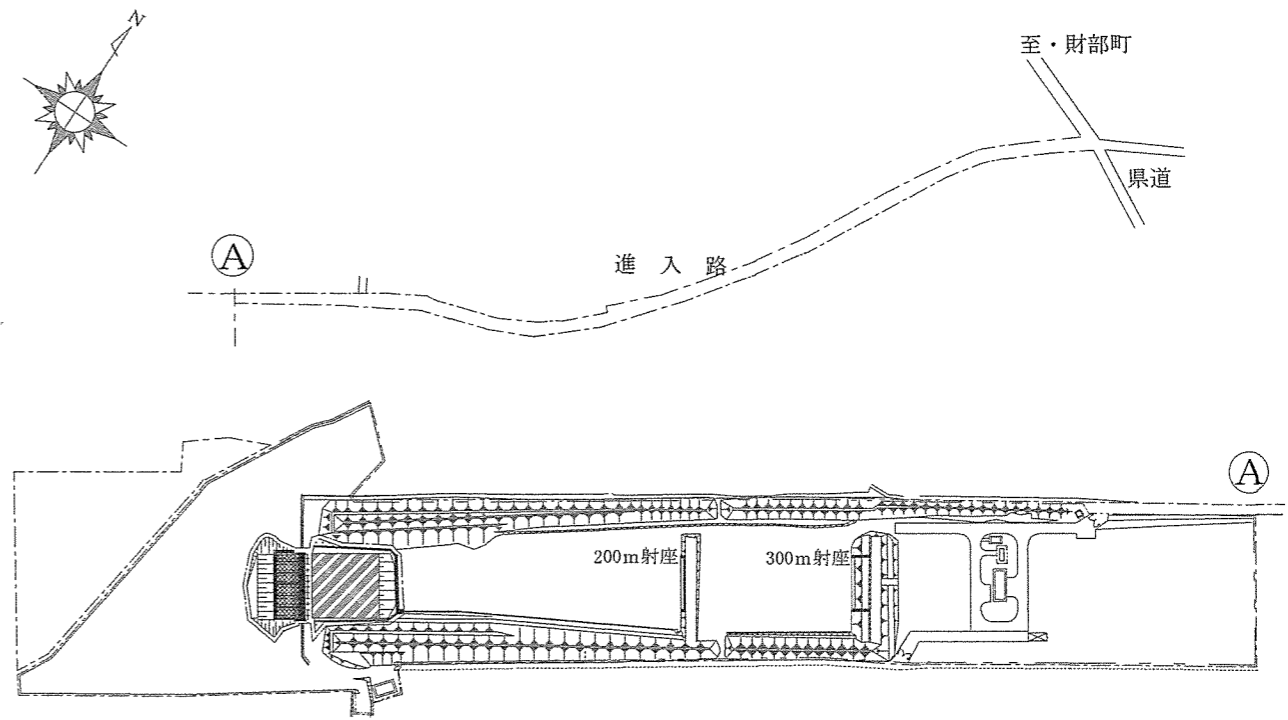
件名	高ノ峰射撃場電気設備等撤去工事				図面No.	1/6
図名	表紙				縮尺	—
業務隊長	管理科長	営繕班長	電気係長	営繕係	管財係	設計者
						
陸上自衛隊都城駐屯地業務隊					令和7年4月21日	

仕様書

- 1 工事件名 高ノ峰射撃場電気設備等撤去工事
- 2 工事場所 鹿児島県曾於市末吉町深川字岡下1753-2 陸上自衛隊都城駐屯地 高ノ峰射撃場
- 3 工事概要
電気・通信設備撤去・・・・・・・・・・一式
ハンドホール・マンホール撤去・・・・・・・・・・一式
- 4 一般事項
 - (1) 本件において図面及び特記仕様書に記載なき事項は、次の国土交通省大臣官房官庁営繕部制定標準仕様書による。
 - ・公共建築工事標準仕様書(電気設備工事編)最新版
 - ・公共建築改修工事標準仕様書(電気設備工事編)最新版
 - (2) 本件に際し疑義を生じた場合は、監督官と協議しその指示に従うものとする。
 - (3) 本件に際し、仕様書に記載なき事項で取扱い上及び技術的に当然施工すべき事項については、請負者の責任において施工するものとする。
 - (4) 本件に際し、他の構造物等に損傷を与えないよう十分注意するものとし、万一損傷を与えた場合は、請負者の責任において原形復旧するものとする。
 - (5) 本件に際し、事故・火災防止及び第三者への被害等の安全管理には十分注意するものとし、万一災害等が発生した場合は、請負者の責任において処置するとともに、速やかに監督官に報告するものとする。
 - (6) 本件に必要な電気及び水は請負者が負担するものとする。
 - (7) 本件の作業写真は、施工前、施工中、施工後、主要な工事段階毎、完成検査状況、産業廃棄物搬出状況(処分業者への持込状況を含む。)及び監督官の指示する箇所を撮影し、工事写真台帳(A4版)に整理の上、監督官に提出するものとする。
 - (8) 本件に際し、監督官が指示した書類は速やかに作成し提出するものとする。
 - (9) 本件で発生する発生材は、金属類については陸上自衛隊都城訓練場(宮崎県都城市都原町7488番地)の監督官が指定した場所に搬入集積し、重量を測定の上、発生材報告書・調書を作成し監督官に提出する。その他の産業廃棄物(残土を除く。)は、請負者の責任において適切に処分し、産業廃棄物管理票(A・E票)の写しを監督官に提出するものとする。
 - (10) 作業終了時は、現場の清掃及び片付けを実施するものとする。
 - (11) 本仕様書に記載されている寸法等は近似値であるため、施工に先立ち現場調査の上、原寸を確認するものとする。
 - (12) 請負者は作業開始前に危険予知活動(KY・TBM)を実施し、安全管理を徹底するものとする。
 - (13) 提出書類
 - ア 請負者は、請負契約後すみやかに次の書類を監督官へ提出するものとする。
計画工程表、現場代理人等通知書、及びその他監督官が指示した書類
 - イ 請負者は、着工後すみやかに着工届(2部)を監督官へ提出するものとする。
 - ウ 請負者は、完成検査終了後すみやかに次の書類を監督官へ提出するものとする。
完成届(2部)、実施工程表、工事写真、発生材報告書・調書、産業廃棄物管理票(A・E票)の写し及びその他監督官が指示した書類
- 5 特記事項
 - (1) 工事時期は、令和7年7月～令和7年8月の間で実施するものとする。
 - (2) 先に200m射座及び300m射座の撤去から実施するものとする。

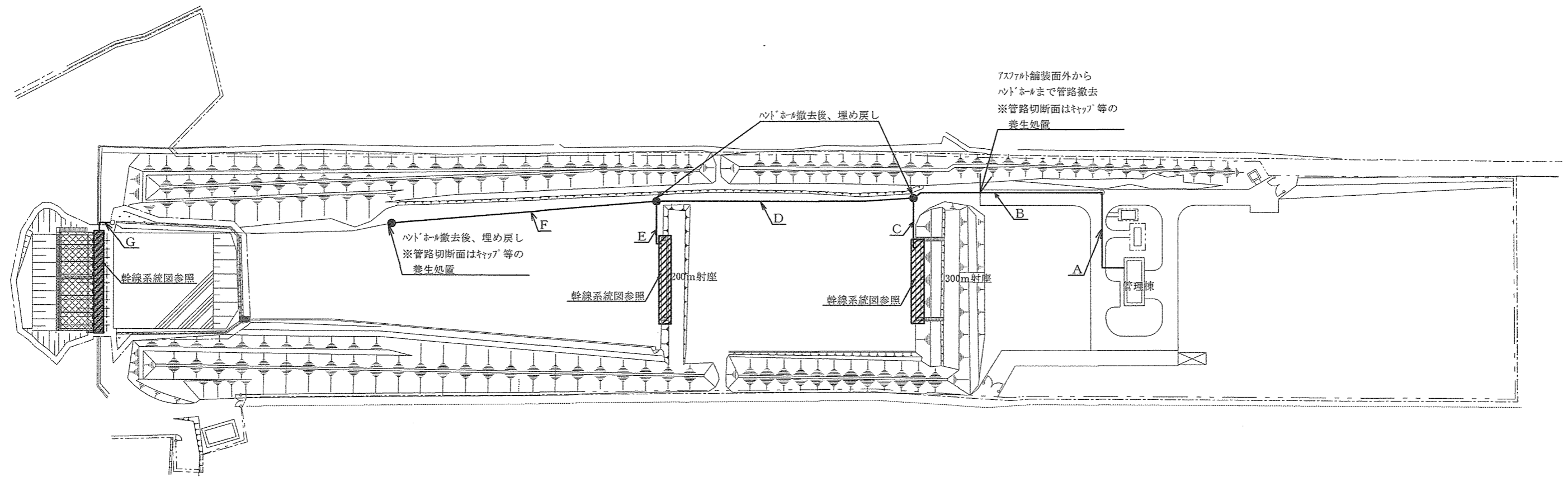


案内図 S=1/X



配置図 S=1/X

件名	高ノ峰射撃場電気設備等撤去工事	図面No.	2/6
図名	仕様書・案内図・配置図	縮尺	—
陸上自衛隊都城駐屯地業務隊		令和7年4月21日	



構内配線撤去一覧

A : LP-1~300m射座電源盤(1φ3W)EM-CET60° 数量: 35.52m
 : LP-1~200m射座電源盤(1φ3W)EM-CET150° 数量: 35.52m
 : LP-1~評価システム電源盤(1φ3W)EM-CET200° 数量: 35.52m
 : LP-1~評価システム電源盤(3φ3W)EM-CET200° 数量: 35.52m
 : LP-1~L-器材庫(1φ3W)EM-CET60° 数量: 35.52m

B : LP-1~300m射座電源盤(1φ3W)EM-CET60° 数量68.12m、地中管路(FEP65) 数量: 24.54m
 : LP-1~200m射座電源盤(1φ3W)EM-CET150° 数量68.12m、地中管路(FEP80) 数量: 24.54m
 : LP-1~評価システム電源盤(1φ3W)EM-CET200° 数量68.12m、地中管路(FEP100) 数量: 24.54m
 : LP-1~評価システム電源盤(3φ3W)EM-CET200° 数量68.12m、地中管路(FEP100) 数量: 24.54m
 : LP-1~L-器材庫(1φ3W)EM-CET60° 数量68.12m、地中管路(FEP65) 数量: 24.54m

C : LP-1~300m射座電源盤(1φ3W)EM-CET60° 数量18.54m、地中管路(FEP65) 数量: 18.54m

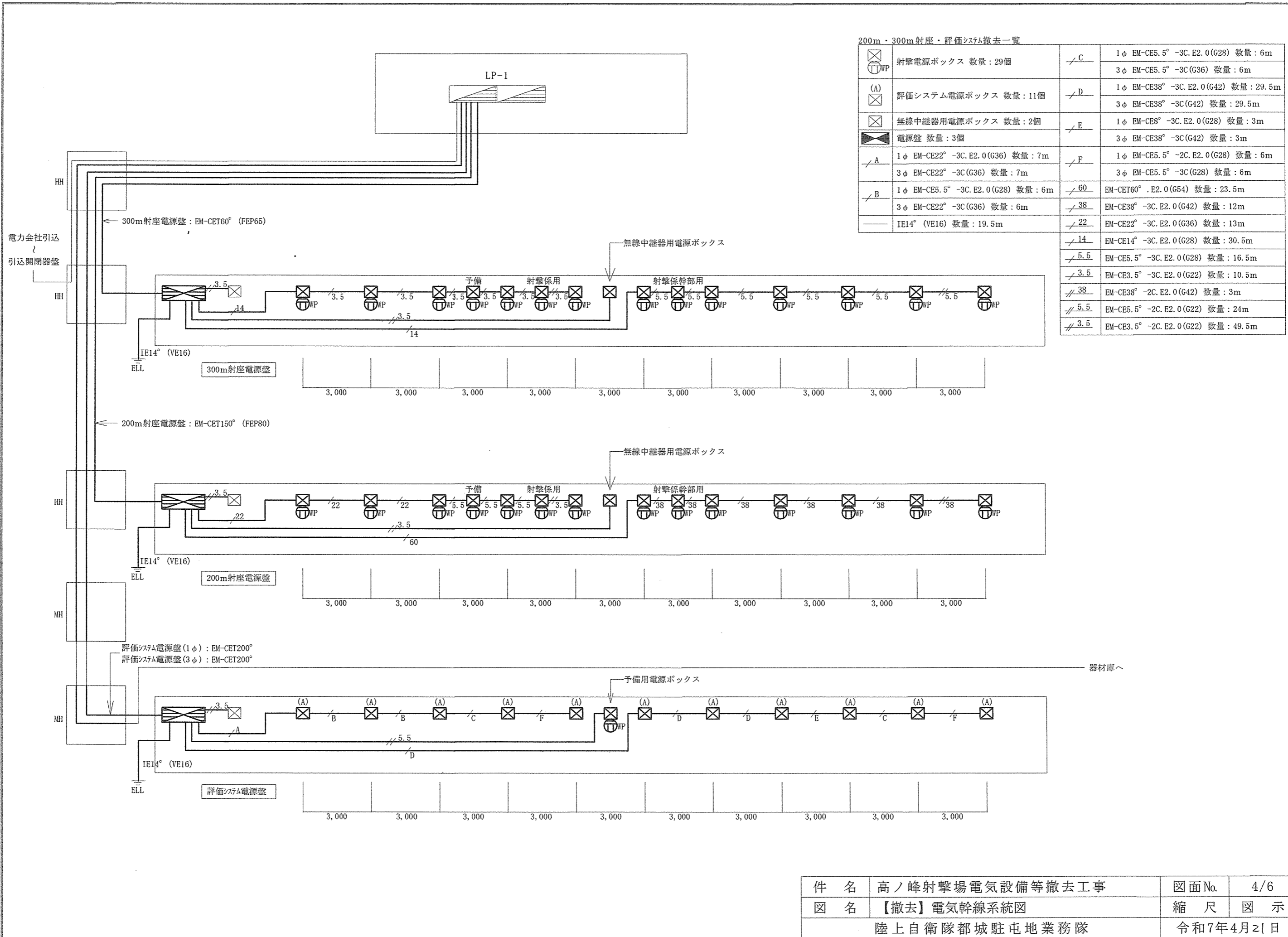
D : LP-1~200m射座電源盤(1φ3W)EM-CET150° 数量: 98.88m、地中管路(FEP80) 数量: 98.88m
 : LP-1~評価システム電源盤(1φ3W)EM-CET200° 数量: 98.88m、地中管路(FEP100) 数量: 98.88m
 : LP-1~評価システム電源盤(3φ3W)EM-CET200° 数量: 98.88m、地中管路(FEP100) 数量: 98.88m
 : LP-1~L-器材庫(1φ3W)EM-CET60° 数量: 98.88m、地中管路(FEP65) 数量: 98.88m

E : LP-1~200m射座電源盤(1φ3W)EM-CET150° 数量: 16.97m、地中管路(FEP80) 数量: 16.97m

F : LP-1~評価システム電源盤(1φ3W)EM-CET200° 数量: 93.51m、地中管路(FEP100) 数量: 93.51m
 : LP-1~評価システム電源盤(3φ3W)EM-CET200° 数量: 93.51m、地中管路(FEP100) 数量: 93.51m
 : LP-1~L-器材庫(1φ3W)EM-CET60° 数量: 93.51m、地中管路(FEP65) 数量: 93.51m

G : LP-1~評価システム電源盤(1φ3W)EM-CET200° 数量: 7.14m
 : LP-1~評価システム電源盤(3φ3W)EM-CET200° 数量: 7.14m

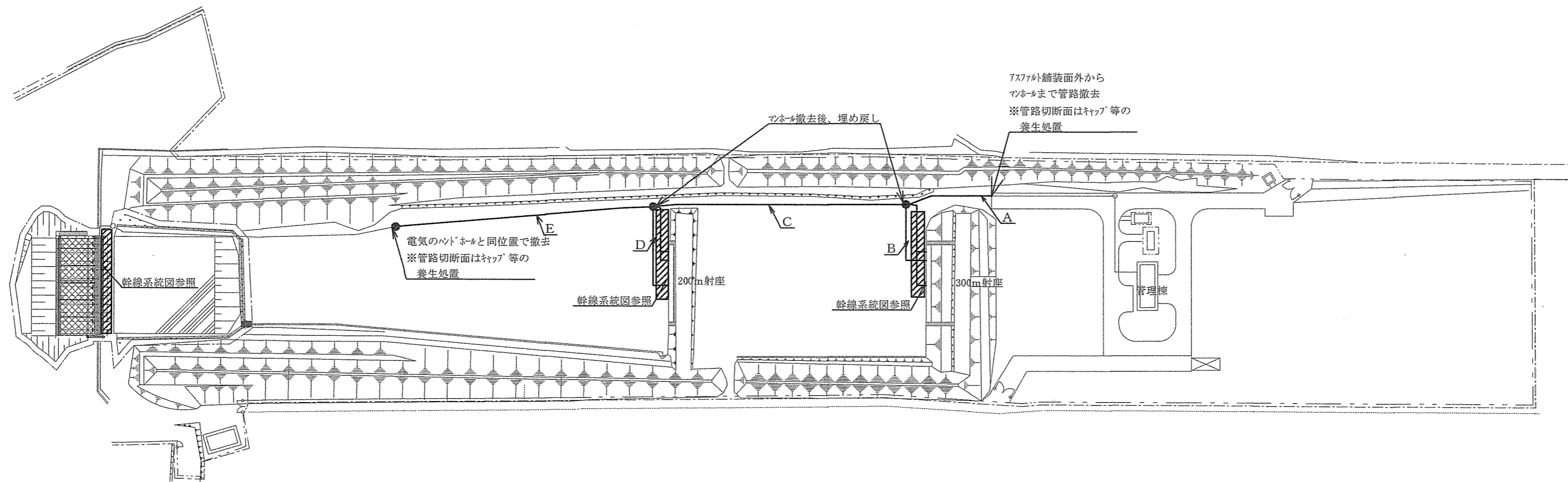
件名	高ノ峰射撃場電気設備等撤去工事	図面No.	3/6
図名	【撤去】電気構内配線図	縮尺	図示
陸上自衛隊都城駐屯地業務隊		令和7年4月21日	



200m・300m射座・評価システム撤去一覧

☒	射撃電源ボックス 数量: 29個	／C	1φ EM-CE5.5° -3C. E2. 0(G28) 数量: 6m
☒			3φ EM-CE5.5° -3C(G36) 数量: 6m
(A) ☒	評価システム電源ボックス 数量: 11個	／D	1φ EM-CE38° -3C. E2. 0(G42) 数量: 29.5m
			3φ EM-CE38° -3C(G42) 数量: 29.5m
☒	無線中継器用電源ボックス 数量: 2個	／E	1φ EM-CE8° -3C. E2. 0(G28) 数量: 3m
☒	電源盤 数量: 3個		3φ EM-CE38° -3C(G42) 数量: 3m
／A	1φ EM-CE22° -3C. E2. 0(G36) 数量: 7m	／F	1φ EM-CE5.5° -2C. E2. 0(G28) 数量: 6m
	3φ EM-CE22° -3C(G36) 数量: 7m		3φ EM-CE5.5° -3C(G28) 数量: 6m
／B	1φ EM-CE5.5° -3C. E2. 0(G28) 数量: 6m	／60	EM-CET60° .E2. 0(G54) 数量: 23.5m
	3φ EM-CE22° -3C(G36) 数量: 6m	／38	EM-CE38° -3C. E2. 0(G42) 数量: 12m
	IE14° (VE16) 数量: 19.5m	／22	EM-CE22° -3C. E2. 0(G36) 数量: 13m
		／14	EM-CE14° -3C. E2. 0(G28) 数量: 30.5m
		／5.5	EM-CE5.5° -3C. E2. 0(G28) 数量: 16.5m
		／3.5	EM-CE3.5° -3C. E2. 0(G22) 数量: 10.5m
		／38	EM-CE38° -2C. E2. 0(G42) 数量: 3m
		／5.5	EM-CE5.5° -2C. E2. 0(G22) 数量: 24m
		／3.5	EM-CE3.5° -2C. E2. 0(G22) 数量: 49.5m

件名	高ノ峰射撃場電気設備等撤去工事	図面No.	4/6
図名	【撤去】電気幹線系統図	縮尺	図示
陸上自衛隊都城駐屯地業務隊		令和7年4月21日	



構内配線撤去一覧

A : 拡声 (EM-FCPEE1.2-3P) 数量 : 29.49m、FIFD22 数量 : 29.49m
 : インターホン (EM-FCPEE1.2-5P) 数量 : 29.49m、FIFD22 数量 : 29.49m
 : 300m, 200m射座評価システム架台 (光ケーブル GI-12C) 数量 : 29.49m、FIFD22 数量 : 29.49m
 : 予備FIFD22 数量 : 29.49m
 : 地中管路 (V75) 数量 : 29.49m

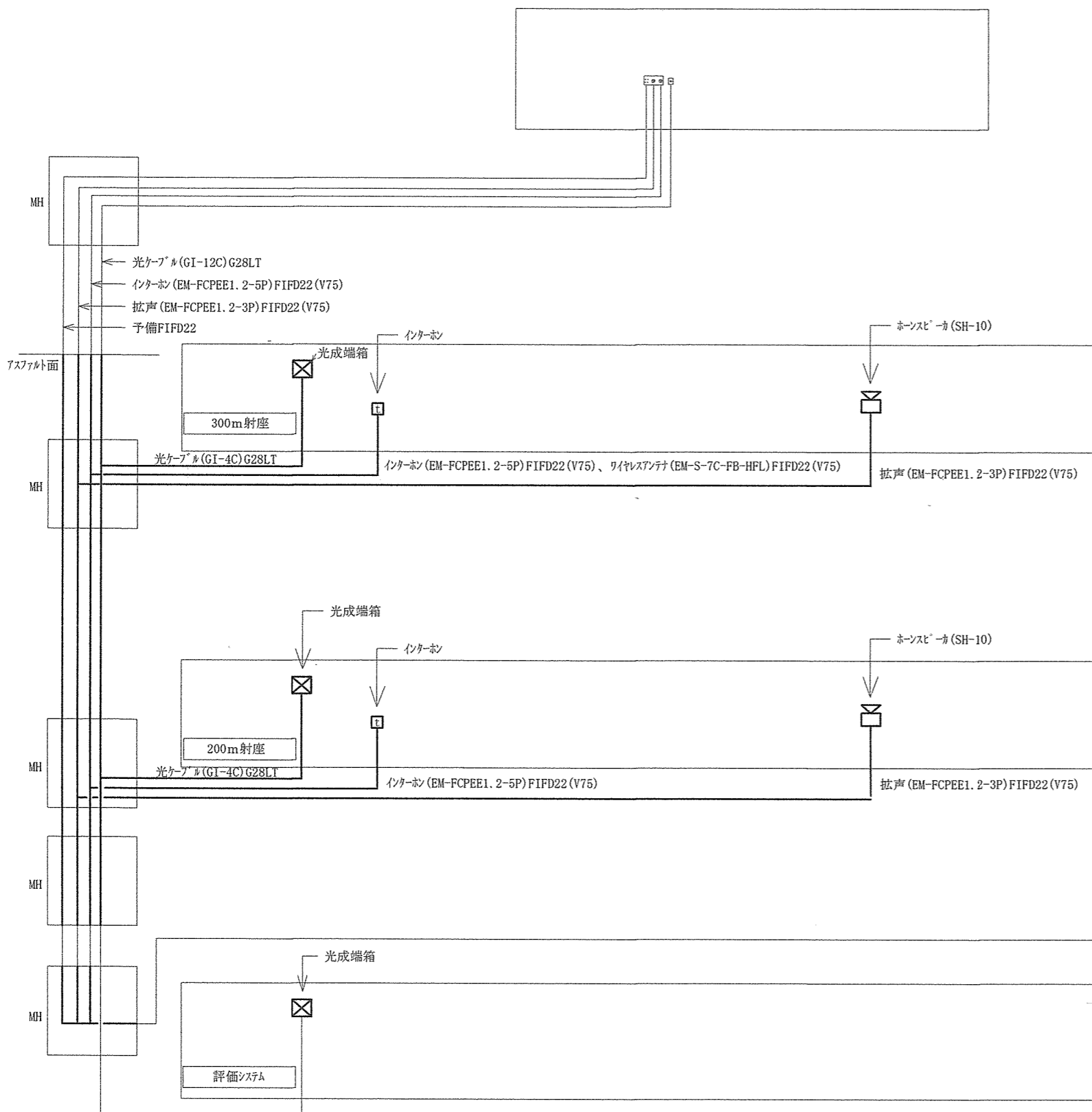
B : 300m射座光成端箱 (光ケーブル GI-4C)、G28LT
 : 拡声 (EM-FCPEE1.2-3P)、FIFD22
 : インターホン (EM-FCPEE1.2-5P)、FIFD22
 : ワイヤレスアンテナ (EM-S-7C-FB-HFL)、FIFD22
 : 地中管路 (V75)

C : 拡声 (EM-FCPEE1.2-2P) 数量 : 86.61m、FIFD22 数量 : 86.61m
 : インターホン (EM-FCPEE1.2-5P) 数量 : 86.61m、FIFD22 数量 : 86.61m
 : 200m射座評価システム架台 (光ケーブル GI-8C) 数量 : 86.61m、FIFD22 数量 : 86.61m
 : 予備FIFD22 数量 : 86.61m
 : 地中管路 (V75) 数量 : 86.61m

D : 200m射座光成端箱 (光ケーブル GI-4C)、FIFD22
 : 拡声 (EM-FCPEE1.2-3P)、FIFD22
 : インターホン (EM-FCPEE1.2-5P)、FIFD22
 : 地中管路 (V75)

E : 拡声 (EM-FCPEE1.2-1P) 数量 : 88.6m、FIFD22 数量 : 88.6m
 : インターホン (EM-FCPEE1.2-5P) 数量 : 88.6m、FIFD22 数量 : 88.6m
 : 評価システム架台 (光ケーブル GI-4C) 数量 : 88.6m、FIFD22 数量 : 88.6m
 : 予備FIFD22 数量 : 88.6m
 : 地中管路 (V75) 数量 : 88.6m

件名	高ノ峰射撃場電気設備等撤去工事	図面No.	5/6
図名	【撤去】通信構内配線図	縮尺	図示
陸上自衛隊都城駐屯地業務隊		令和7年4月21日	



200m・300m射座・評価システム撤去一覧

☒	ホンスビカ (SH-10)	拡声 (EM-FCPEE1. 2-3P) FIFD22 (V75) 数量 : 107.78m
	数量 : 3個	インターホン (EM-FCPEE1. 2-5P) FIFD22 (V75) 数量 : 83.87m
☒	光成端箱 数量 : 3個	光ケーブル # (GI-4C) G28LT 数量 : 41.67m
		ワイヤレスアンテナ (EM-S-7C-FB-HFL) FIFD22 (V75) 数量 : 22.15m
☒	インターホン 数量 : 3個	予備FIFD22 (V75) 数量 : 42.18m

件名	高ノ峰射撃場電気設備等撤去工事	図面No.	6/6
図名	【撤去】通信幹線系統図	縮尺	図示
陸上自衛隊都城駐屯地業務隊		令和7年4月21日	