









# 4号隊舎空調機取替

件名	4号隊舎空調機取替					図面No.	1/4
図名	表紙					縮尺	—
業務隊長	管理科長	営繕班長	工事企画	営繕	管財	電気係	作成者
							
陸上自衛隊 都城駐屯地業務隊						令和7年 4月 9日	

# 仕様書

- 1 件名 4号隊舎空調機取替
- 2 場所 宮崎県都城市久保原町1街区12号 陸上自衛隊都城駐屯地 4号隊舎
- 3 概要 4号隊舎5階居室ファンコイルユニット取替一式

## 4 一般事項

- (1) 本件において図面及び特記仕様書に記載なき事項は、国土交通省大臣官房官庁営繕部監修の次の書類によるものとする。
  - ・公共建築工事標準仕様書(機械設備工事編)令和4年版
  - ・公共建築改修工事標準仕様書(機械設備工事編)令和4年版
- (2) 本件に際し、仕様書に記載なき事項で取合い上及び技術的に当然実施すべき事項については、受注者の責任において実施するものとする。
- (3) 本件に際し、他の構造物等に損傷を与えないよう十分注意するものとし、万一損傷を与えた場合は、受注者の責任において原形復旧するものとする。
- (4) 本件に際し、事故・火災防止及び第三者への被害等の安全管理には十分注意するものとし、万一災害等が発生した場合は、受注者の責任において処置するとともに、速やかに監督官に報告するものとする。
- (5) 本件に必要な電気及び水は受注者が負担するものとする。なお、官側の電気及び水を使用する場合は監督官の承認後使用すること。ただし、後日料金を徴収するものとする。
- (6) 本件の写真は、作業前、作業中、作業後、主要な段階毎、隠蔽箇所、完成検査状況、全ての使用材料及び監督官の指示する箇所を撮影し、写真台帳(A4版)に整理の上、監督官に2部提出するものとする。なお、写真データは完了後確実に破棄するものとする。
- (7) 本件に際し、監督官が指示した書類は速やかに作成し提出するものとする。
- (8) 本件に使用する材料は全て新品とし、監督官の検査を受け合格後使用するものとする。
- (9) 作業終了時は、現場の清掃及び片付けを実施するものとする。
- (10) 本件で発生する金属類の発生材は、監督官が指定した場所に搬入集積し、発生材報告書・調書を作成し監督官に提出する。
- (11) 重量物の搬出入について、エレベーターを使用する場合、監督官との調整により実施するものとし、使用に際しては養生等を施し、施設に損傷を与えないように注意する。
- (12) 本仕様書に記載されている寸法等は近似値であるため、作業に先立ち原寸を確認するものとする。

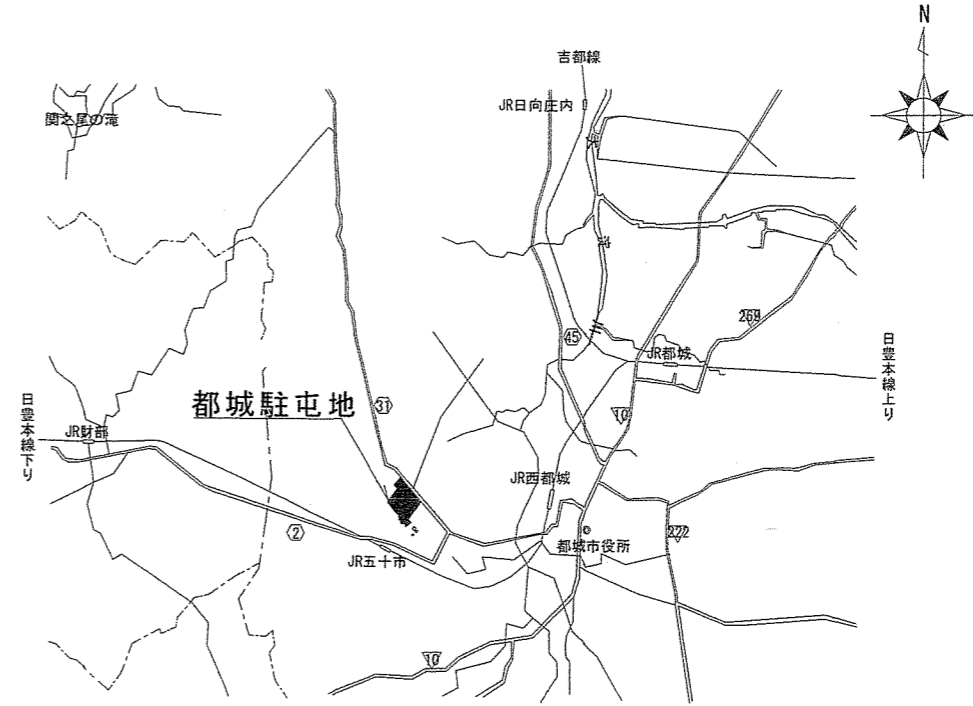
## 5 特記事項

機器仕様及び数量は次のとおりとする。

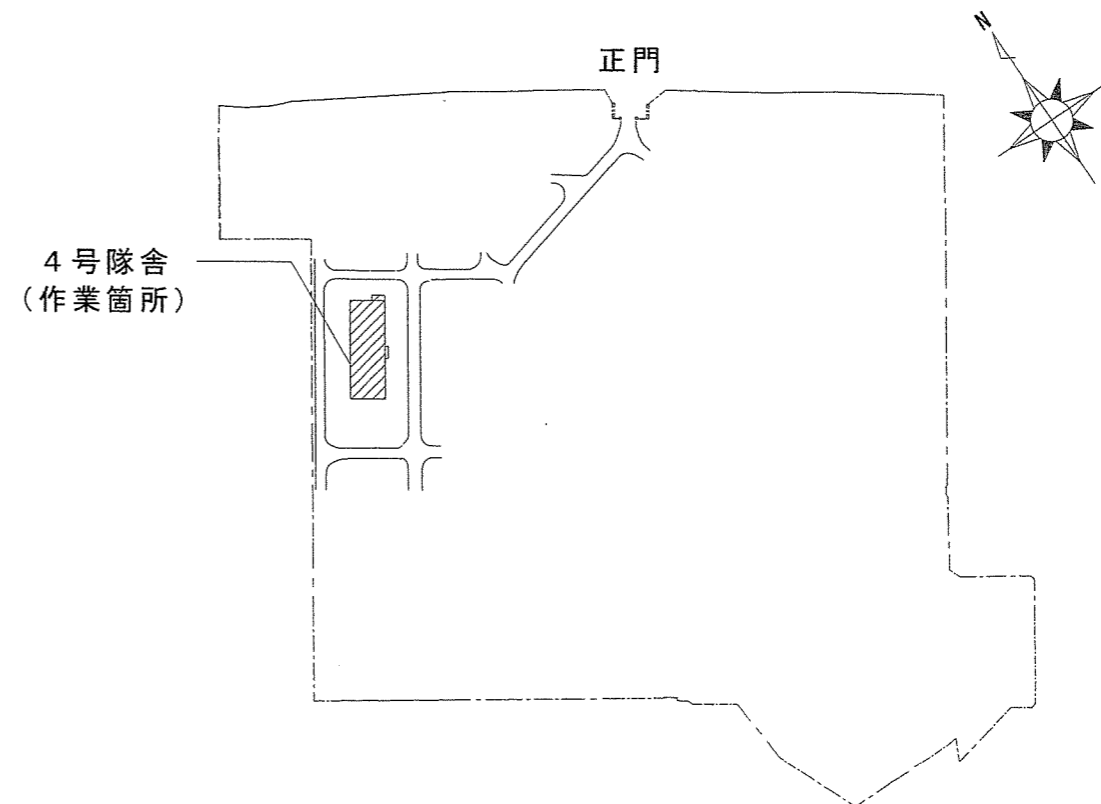
名称	規格	数量
ファンコイルユニット	<b>【撤去】</b> 木村工機(株) 型式:HSR2-600BK (天井吊り隠ぺい形) 風量:1,020m <sup>3</sup> /h 冷房能力:3.4kW 暖房能力:5.4kW 電源:単相100V 電動機入力:88W	1台
	<b>【新設】</b> 木村工機(株) 型式:HSR6-400 (天井吊り隠ぺい形) 風量:960m <sup>3</sup> /h 冷房能力:3.93kW 暖房能力:7.06kW 電源:単相100V 電動機入力:88W	1台

## 6 提出書類

- (1) 受注者は、契約後速やかに計画工程表、納入仕様書及びその他示された書類を監督官へ各2部提出するものとする。
- (2) 受注者は、作業実施後速やかに実施工程表、作業写真、出荷証明書及びその他示された書類を監督官へ各2部提出するものとする。



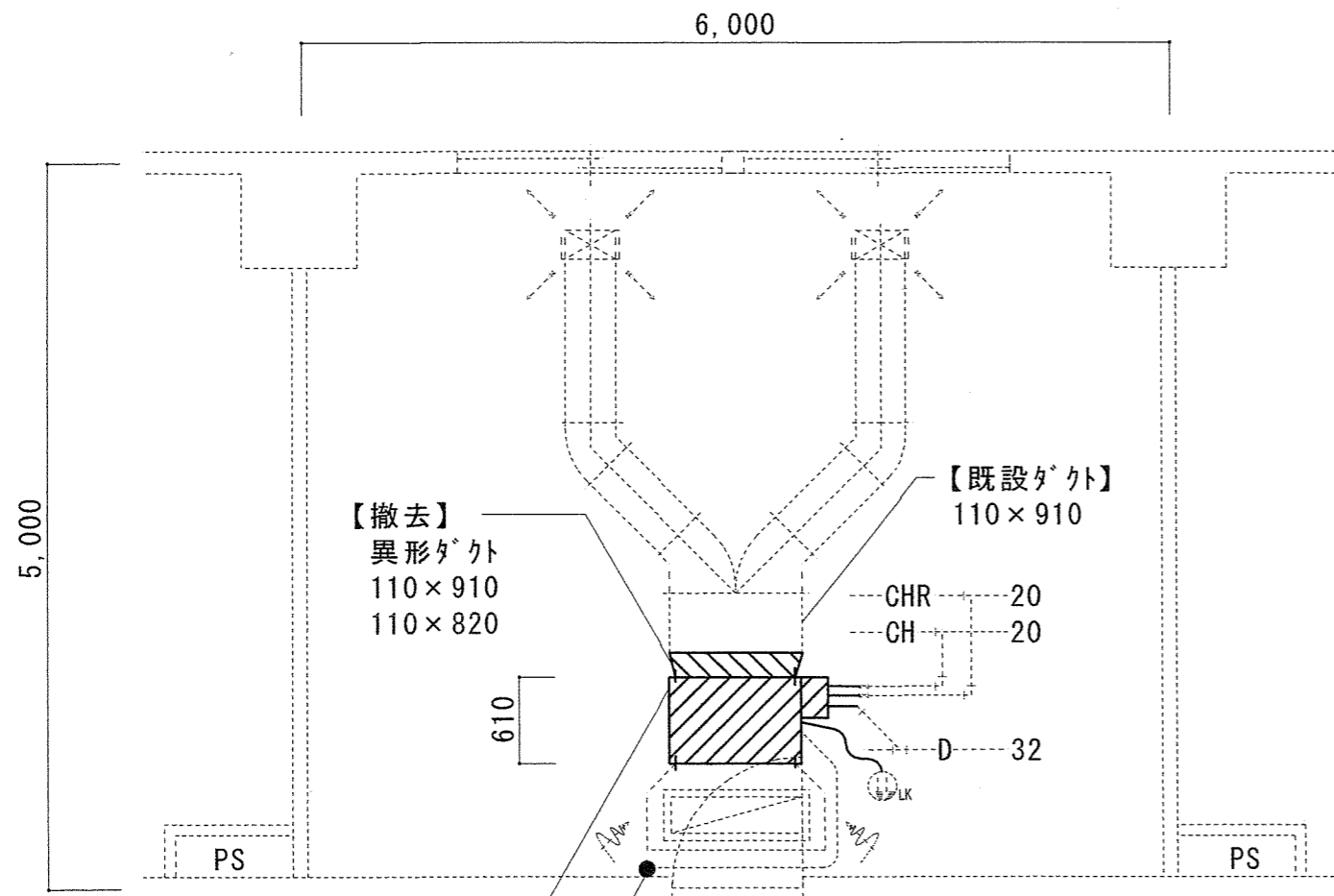
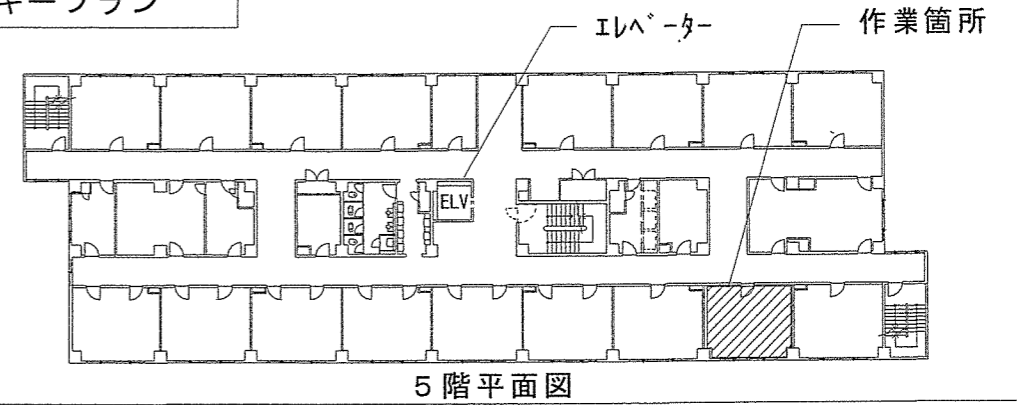
案内図



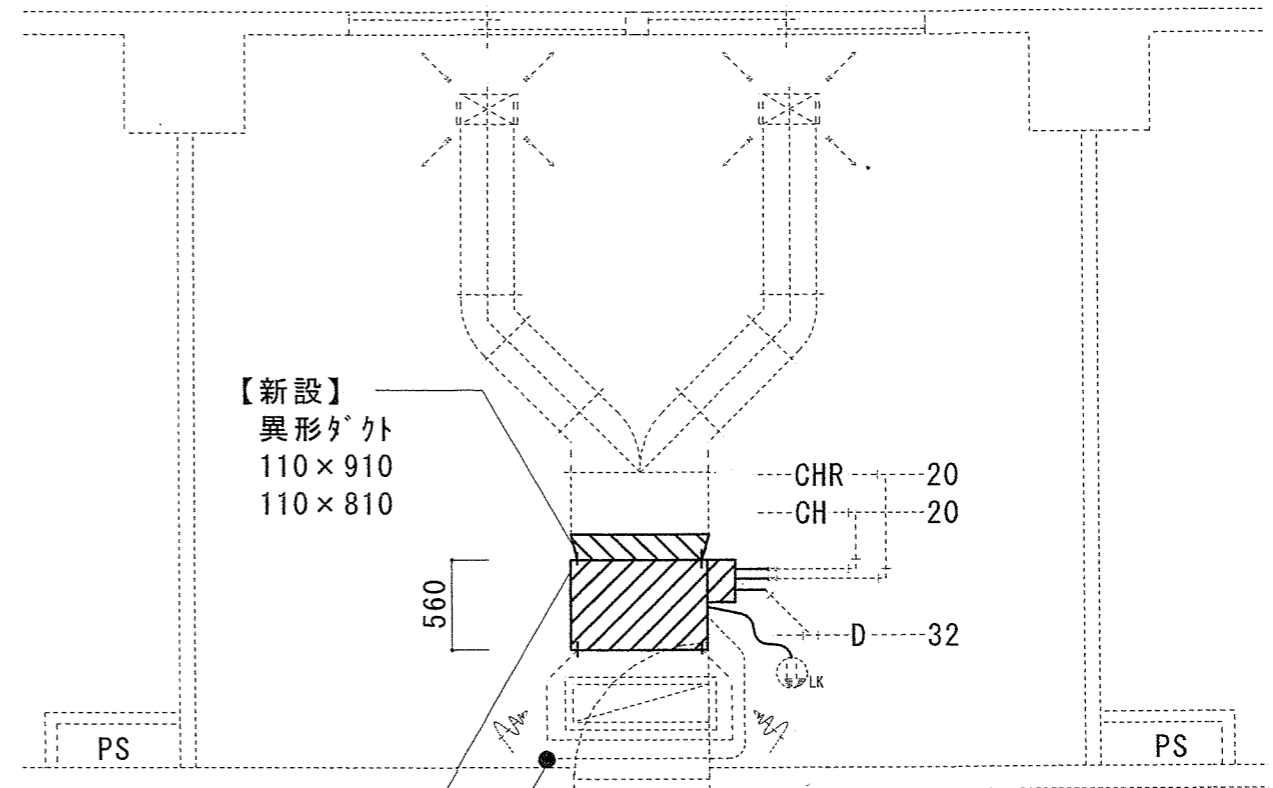
配置図

件名	4号隊舎空調機取替	図面No.	2/4
図名	仕様書・案内図・配置図	縮尺	1/X
陸上自衛隊 都城駐屯地業務隊		令和7年	4月 9日

キープラン



5階居室撤去平面図

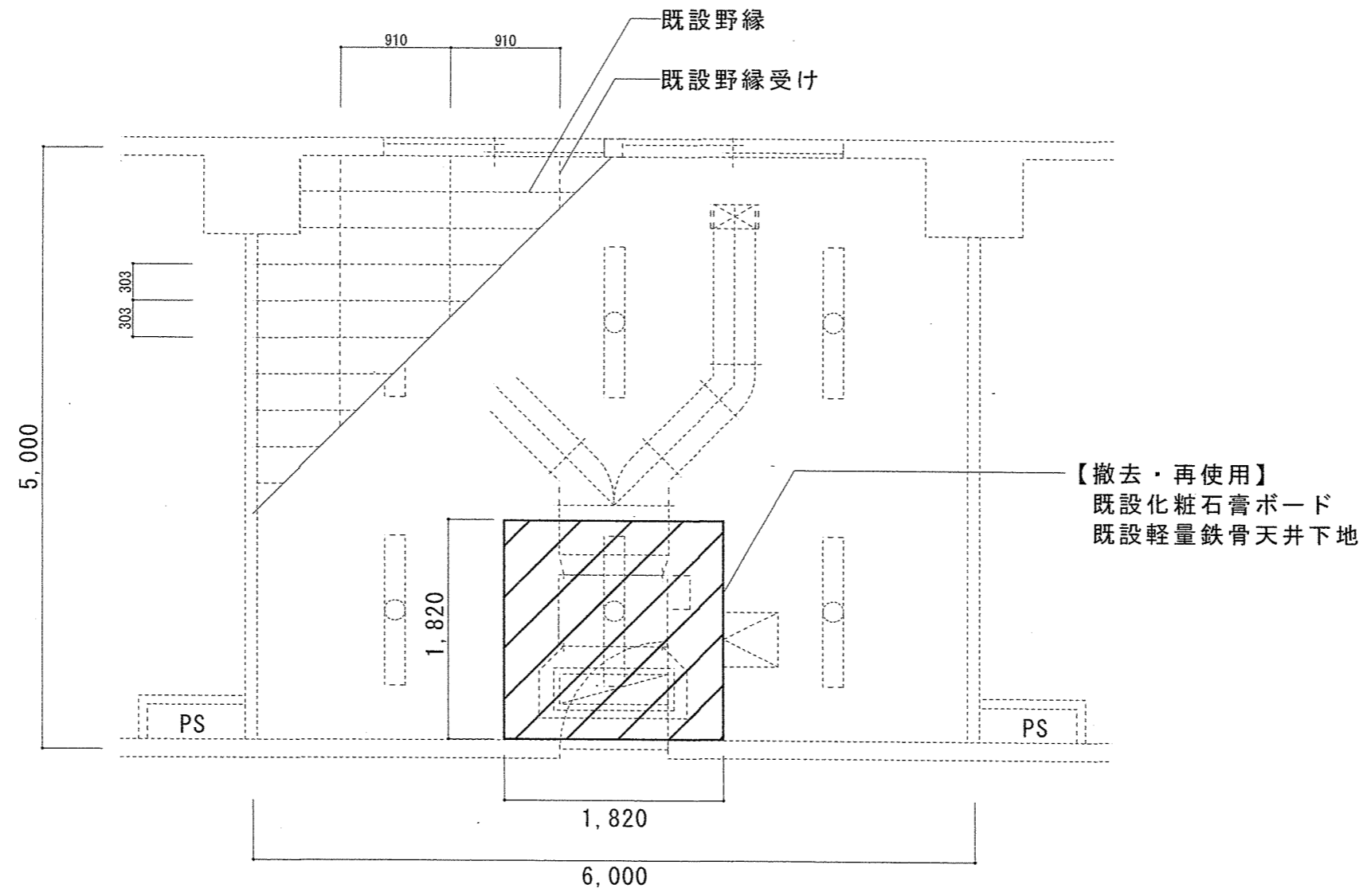


5階居室新設平面図

凡例

記号	備考
	引っ掛けコンセント 接地2P AC100V
●	風量調整スイッチ

件名	4号隊舎空調機取替	図面No.	3/4
図名	5階居室撤去平面図・5階居室新設平面図	縮尺	1/50
陸上自衛隊 都城駐屯地業務隊		令和7年	4月 9日



天井伏図

凡例

記号	名称	備考
	既設天井埋込型照明器具	170×1254
	既設天井点検口	450×450
	既設化粧石膏ボード	910×910×9.5
	既設軽量鉄骨天井下地	19形

件名	4号隊舎空調機取替	図面No.	4/4
図名	天井伏図	縮尺	1/50
陸上自衛隊 都城駐屯地業務隊		令和7年 4月 9日	