

# 106号建物他便所改修工事

	給排水	電気	
	時	積	
業務隊長 志友	管理科長 印	営繕班長 山根	営繕主任 林
	管財	作成者	
	印	印	

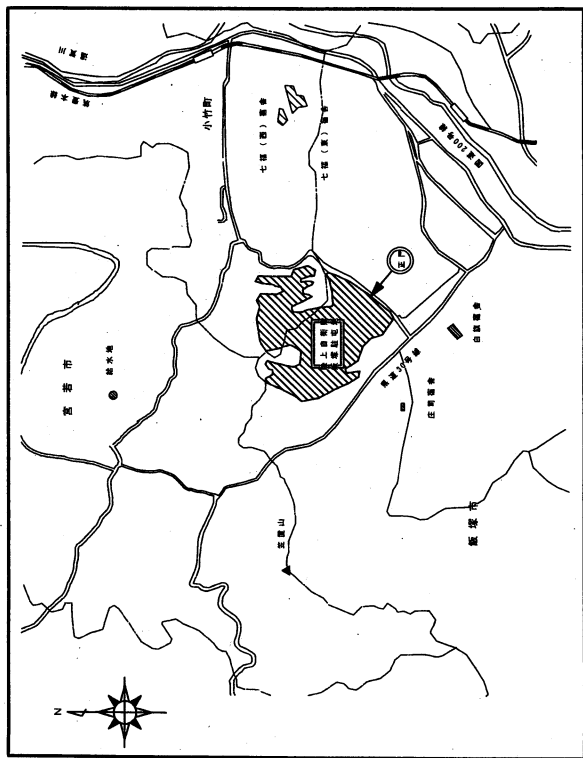


仕 様 書 ( 2 )

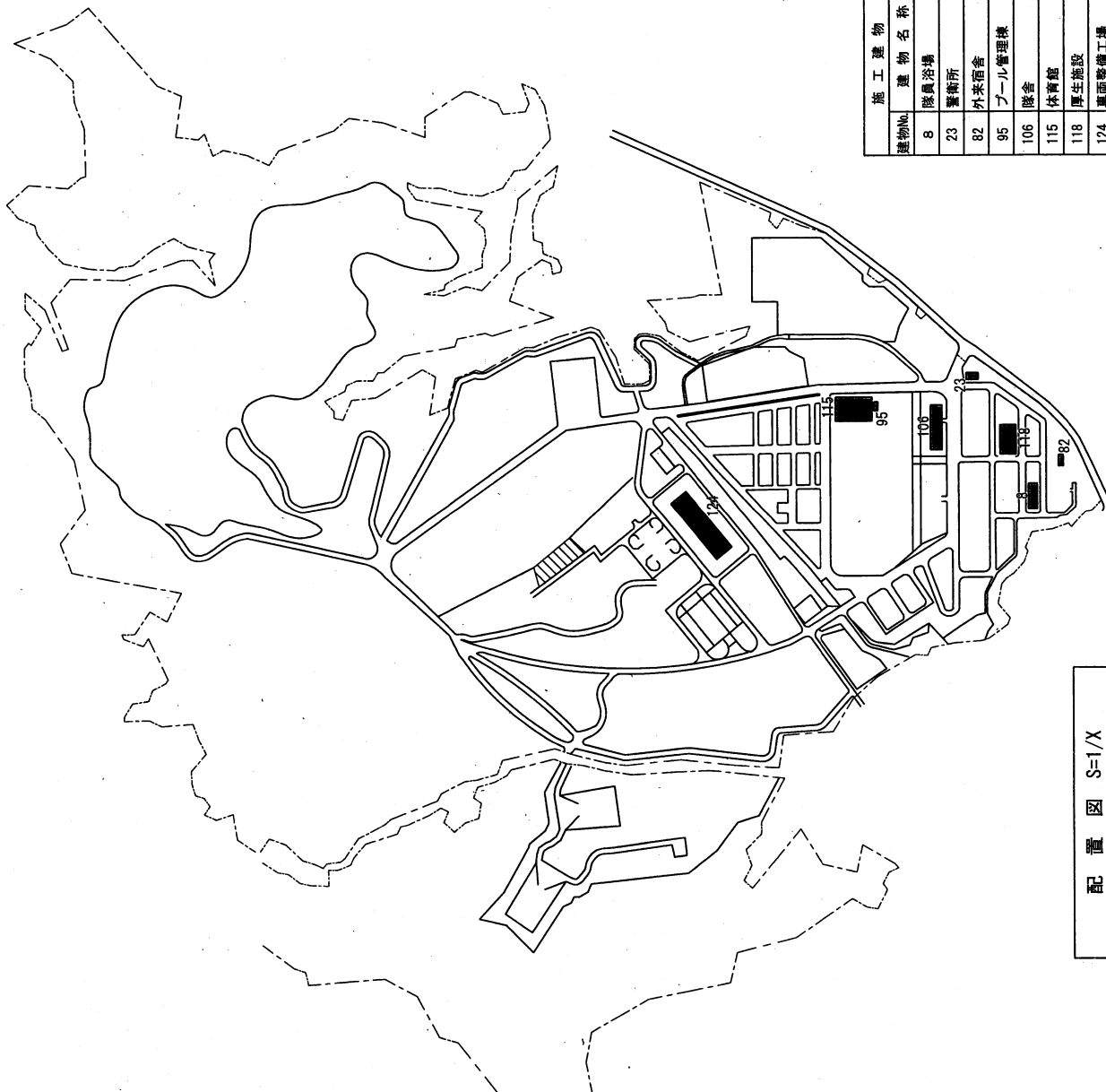
5 特記事項

- (1) 本工事で使用する材料は下記に示すもの、若しくは同等品以上とすること。なお、特記なきものについては、JIS及びJASS規格品とすること。
- ア 大便器  
TOTO製 CS370+SH371BA (同等品以上)
  - イ タンク式大便器  
TOTO製 CS370+SH371BA (同等品以上)
  - ウ ウォッシュレット  
TOTO製 TCF2223 (同等品以上)
  - エ 紙巻器  
TOTO製 YH51R (同等品以上)
  - オ 床タイル (モザイクタイル)
  - カ JIS A 5209 (磁器質タイル)
  - キ 電線  
JIS規格 (EM仕様を標準とする)
  - ク メタルモール  
A型
  - ク コンセントBOX 接地電極  
15A 125V
  - ケ プレーカー  
容量 (15A)
  - コ トイレブース  
小松ウオール サニティTBーGPRタイプ
- (2) 大便器取替は、和洋リモデル工法は不可。排水位置改修とすること。
- (3) 既存和式便器撤去は便器の前立て部及びリム面をカットし撤去すること。
- (4) 既存排水管位置にあたる、和式便器のボウル弁をカットし既存の排水管を露出させ、新設洋式便器排水の位置に合わせ、排水位置を変更し取り付けすること。
- (5) 床モルタル打設後、養生し、床ユニットタイルで仕上げ、洋式便器を取り付けること。
- (6) 床タイルは、磁器質タイルとし、既設と類似色のものを使用し、ユニットタイル貼りとする。
- (7) 新設洋式便器は、据付位置を正確に定め、便器上縁を水平に定置すること。
- (8) 接合する前に、切りくず、ごみ等を十分除去し、管の内部に異物がないことを確かめてから接合すること。
- (9) 便器、配管完成後、管内の洗浄及び作動点検を行い、漏水が無いか確認すること。
- (10) コンセントは埋込みアースターミナル付きとし、露出スイッチボックス内に収めること。
- (11) トイレブースについては下記のとおり施工すること。
- ア トイレブース一式取替え
  - イ 23号建物 106号建物
  - イ トイレブース扉のみ取替え
  - イ 95号建物 115号建物 118号建物 124号建物

- (12) 既存タンク付き大便器が付いている建物には、タンク付大便器を設置すること。
- 82号建物 106号建物
  - アスベスト含有建物を表記する。
  - 8号建物 51号建物 57号建物 58号建物 86号建物
  - 90号建物 91号建物 95号建物 106号建物 115号建物
  - 118号建物 124号建物
- (14) 建具については、扉を再利用するものについてはエッジ・錠・ストッパー・ヒンジ等金物については新品を使用すること。
- (15) 技術的に当然施工すべき事項が発生した場合は、監督官の指示に従い施工するものとする。
- (16) 本工事に必要な工具類、消耗部品は請負業者の負担とするものとする。
- (17) 工事に必要な関係官公署に対する手続き料等は請負業者側の負担とする。
- (18) 本工事は先に事前に現地確認・探寸を実施すること。
- (19) 新設給水管は既存給水管へ土間上にて配管接続すること。



案内図 S=1/X



配置図 S=1/X

建物No	建物名称	施工建物
8	職員浴場	
23	事務所	
82	外菜売場	
95	プール管理棟	
106	隊舎	
115	体育館	
118	厚生施設	
124	車両整備工場	

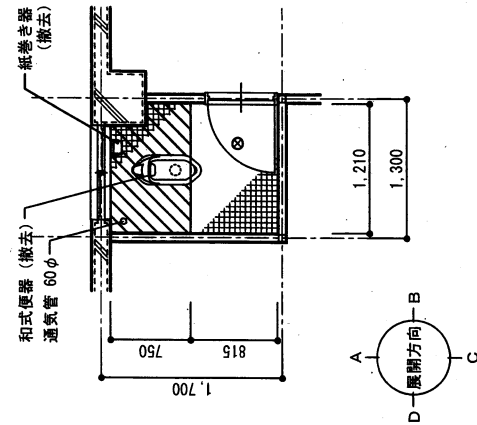


【数量表】8号棟

建築工事	数量	撤去工事	数量
■ 直接仮設工事		■ 撤去工事	
通路養生 (撤出入路)	11.6 m2	コンクリート撤去(鉄筋切断共)	0.3 m3
整理整頓 (撤出入路)	11.6 m2	タイル撤去	1.2 m2
養生 (内部養生)	2.2 m2	和式便器 (撤去)	1 ヶ所
整理整頓 (内部改修)	2.2 m2	紙巻き器 (撤去)	1 ヶ所
内部仕上足場	2.2 m2		
		■ 産業廃棄物	
■ タイル工事		コンクリート類	0.27m3
床モザイクタイル張り	0.9 m2	陶磁器類タイル	1.27m2
壁巾木タイル張り	0.3 m2		
■ 左官工事			
床コンクリート直均し仕上げ	0.9 m2		
壁モルタル塗り	0.8 m2		
複層塗材Eコンクリート面	0.5 m2		
■ 仕上ユニット			
洋式便器 (新設)	1 ヶ所		
紙巻き器 (新設)	1 ヶ所		

【数量表】8号棟

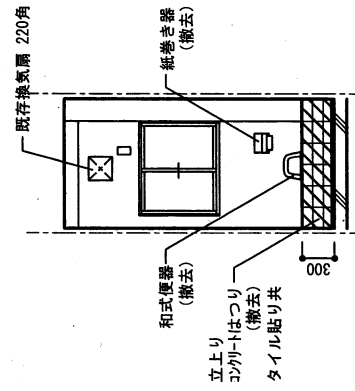
電気設備工事	数量	機械設備工事	数量
コンセント新設	1 ヶ所	排水口緊ぎこみ	1 ヶ所
カバープレート	1 枚	排水位置変更	1 ヶ所
配線工事	1.9 m	給水管工事	1 ヶ所
メサモル (ダクト)	1.9 m		
メサモル (シンク+加工味)	1 個		
メサモル (フラット味)	2 個		
メサモル (スリット+ガス)	2 個		



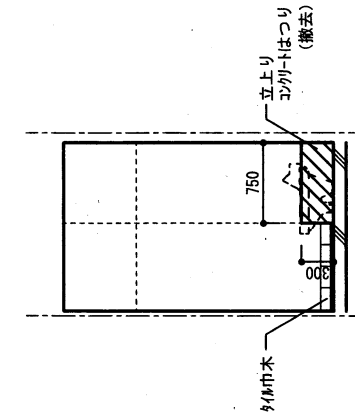
改修前 部分平面詳細図 S=1/50

内部仕上裏	
床	モザイクタイル50角
巾木	タイル巾木 H=100
壁	RC、珪砂下地、吹付タイル
天井	LGS W-65下地、ケイカル板 t=9.5 EP

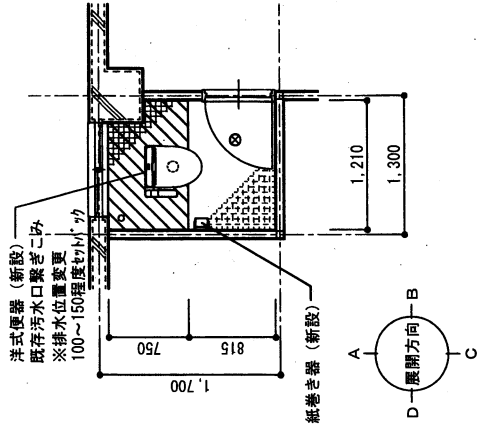
撤去内容	
床	モザイクタイル50角 (撤去) 立上りコックリトはつり (撤去) H=300 1,210×750
その他	和式便器 (撤去) 紙巻き器 (撤去)



改修前 A面展開図 S=1/50



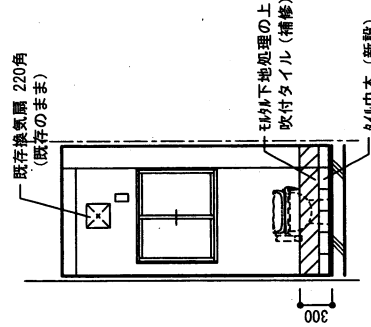
改修前 D面展開図 S=1/50



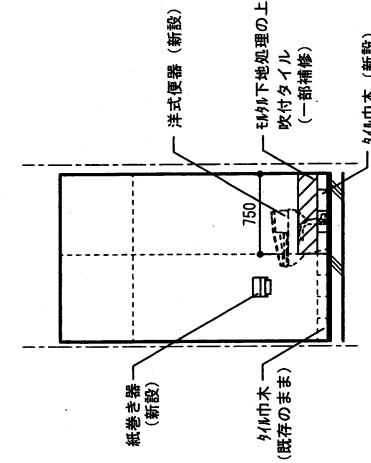
改修後 部分平面詳細図 S=1/50

内部仕上裏	
床	モザイクタイル50角
巾木	タイル巾木 H=100
壁	RC、珪砂下地、吹付タイル
天井	LGS W-65下地、ケイカル板 t=9.5 EP

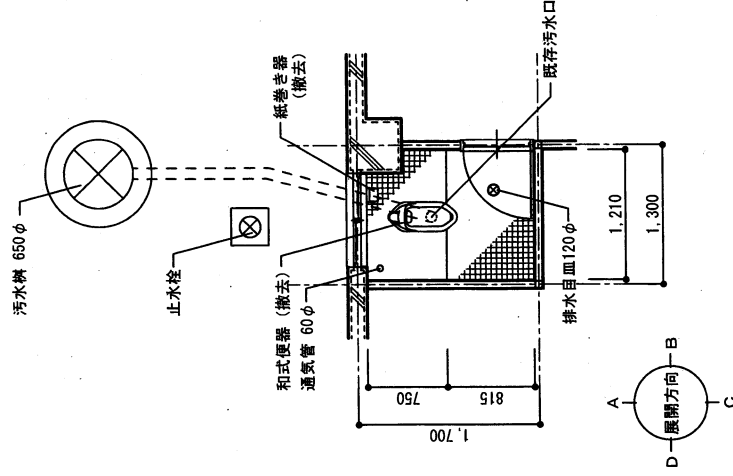
改修内容	
床	珪砂下地処理の上、EP 付M50角 (新設) 1,210×750
巾木	タイル巾木 H=100 (一部新設) RC、珪砂下地処理の上、吹付タイル (一部補修)
壁	ケイカル板 吹付タイル (コックリトはつり撤去部分補修)
その他	洋式便器 (新設) 紙巻き器 (新設)



改修後 A面展開図 S=1/50

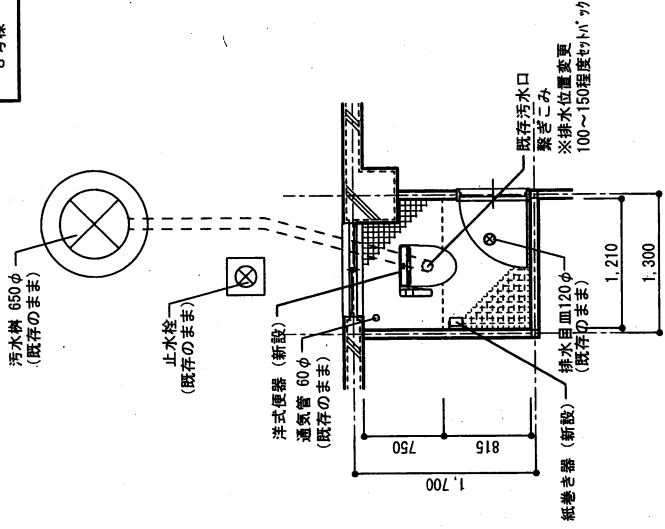


改修後 D面展開図 S=1/50



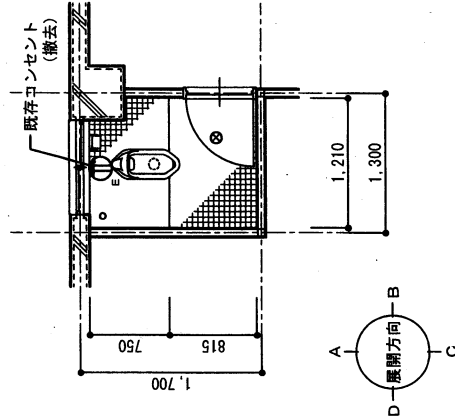
(機械設備図)

改修前 部分平面詳細図 S=1/50



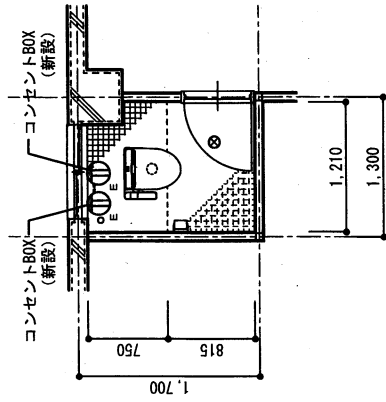
(機械設備図)

改修後 部分平面詳細図 S=1/50



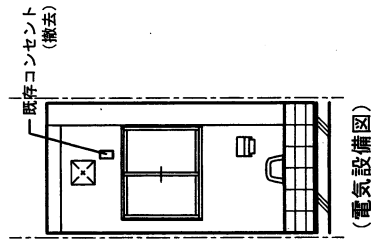
(電気設備図)

改修前 部分平面詳細図 S=1/50



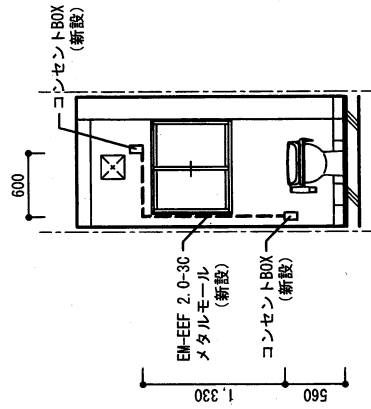
(電気設備図)

改修後 部分平面詳細図 S=1/50



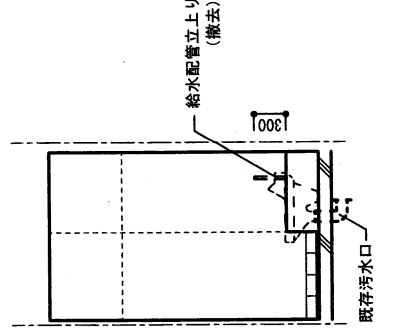
(電気設備図)

改修前 A面展開図 S=1/50



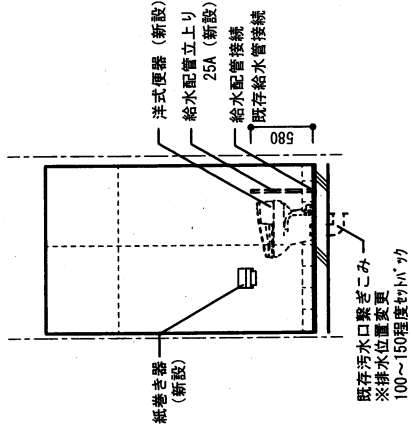
(電気設備図)

改修後 A面展開図 S=1/50



(機械設備図)

改修前 D面展開図 S=1/50



(機械設備図)

改修後 D面展開図 S=1/50

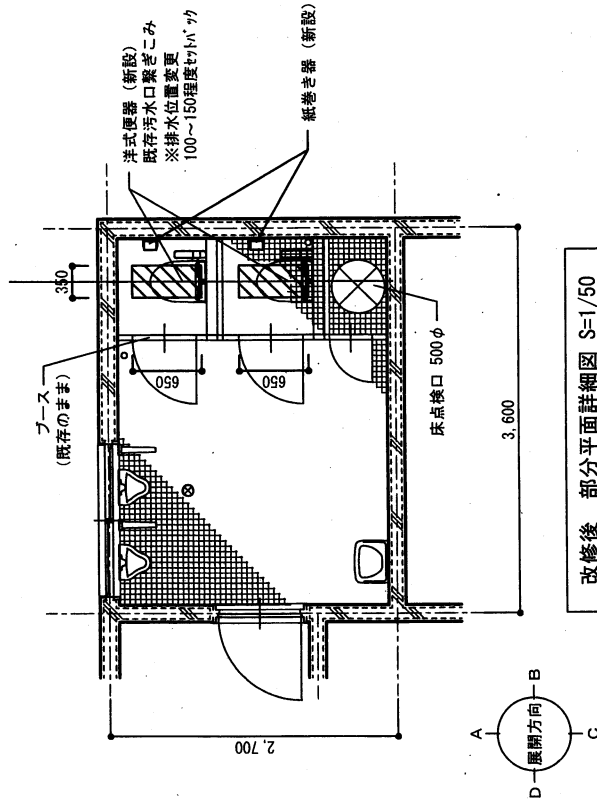


【数量表】23号棟

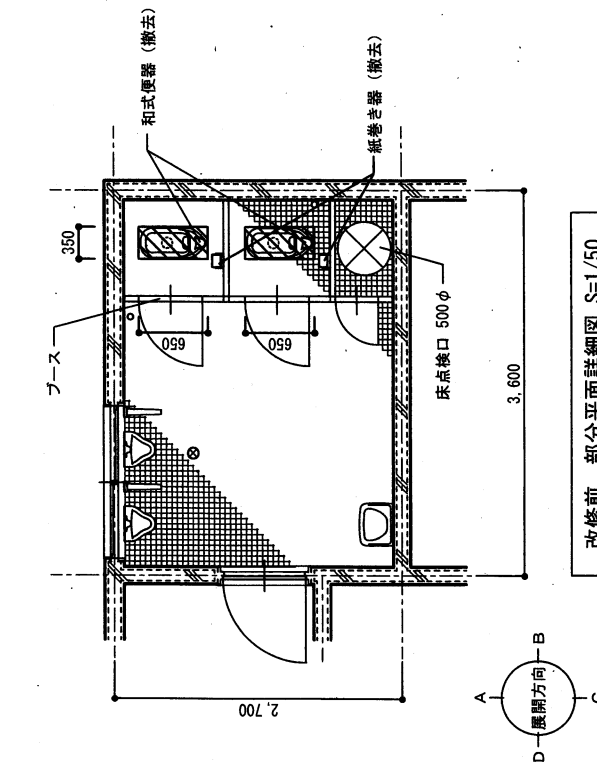
電気設備工事	数量	機械設備工事	数量
コンセント新設	2ヶ所	排水口繋ぎこみ	2ヶ所
配線工事	10.7 m	排水位置変更	2ヶ所
ダクト工事(ダクト)	4.3 m	給水管工事	2ヶ所
ダクト工事(ダクト)	1個		
ダクト工事(ダクト)	1個		
ダクト工事(ダクト)	1個		
ダクト工事(ダクト)	2個		

【数量表】23号棟

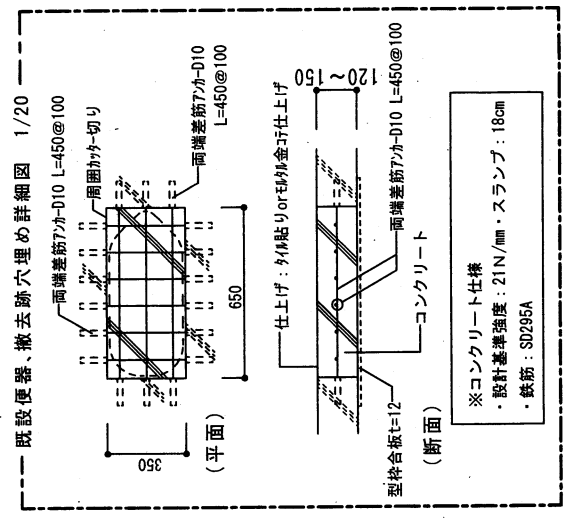
建築工事	数量	数量
■ 撤去工事		
■ 直接仮設工事		
通路養生(撤出入路)	4.6 m <sup>2</sup>	2ヶ所
整理整頓(撤出入路)	4.6 m <sup>2</sup>	2ヶ所
養生(内部養生)	9.7 m <sup>2</sup>	8.2 m <sup>2</sup>
整理整頓(内部改修)	9.7 m <sup>2</sup>	
内部仕上足場	9.7 m <sup>2</sup>	
■ 和便器穴埋め		0.07m <sup>3</sup>
コンクリートカット切り	4.0 m	8.23m <sup>2</sup>
コンクリートはつり	0.5 m <sup>2</sup>	
真形棒鋼 SD295A	0.01 t	
鉄筋加工組立	1ヶ所	
鉄筋運搬費	0.01 t	
金属系差筋フカ	44 本	
レインミックスコンクリート	0.07m <sup>3</sup>	
コンクリート打設手間	0.07m <sup>3</sup>	
普通合板型枠 壁式構造	0.5 m <sup>2</sup>	
型枠運搬	0.5 m <sup>2</sup>	
■ タイル工事		
床モザイクタイル張り	0.5 m <sup>2</sup>	
壁巾木タイル張り	0.5 m <sup>2</sup>	
■ 仕上ユニット		
洋式便器(新設)	2ヶ所	
紙巻き器(新設)	2ヶ所	
トイレブース(新設)	8.2 m <sup>2</sup>	



改修後 部分平面詳細図 S=1/50



改修前 部分平面詳細図 S=1/50



既設便器、撤去跡穴埋め詳細図 1/20

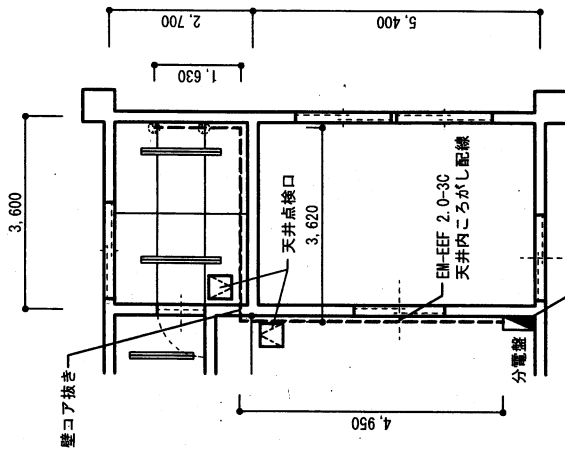
内部仕上表	
床	モザイクタイル25角
巾木	-
腰壁	モザイクタイル25角
壁	RC、モルタル仕上 EP
天井	LGS下地、ケイカル板 t=9.5 EP

改修内容	
床	撤去跡穴埋めの上、モザイクタイル25角 (新設) 650×350
その他	洋式便器 (新設) 紙巻き器 (新設)

内部仕上表	
床	モザイクタイル25角
巾木	-
腰壁	モザイクタイル25角
壁	RC、モルタル仕上 EP
天井	LGS下地、ケイカル板 t=9.5 EP

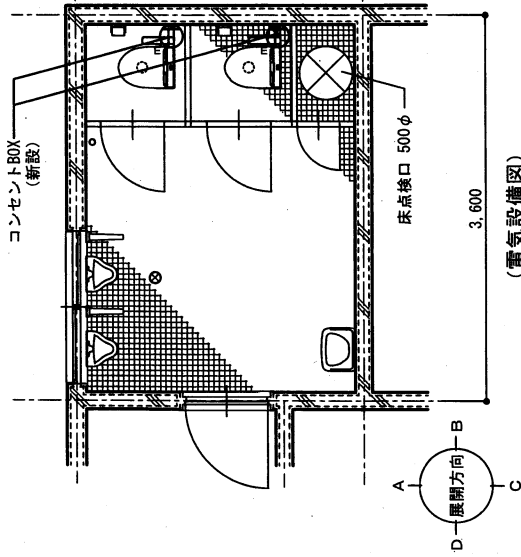
撤去内容	
床	モザイクタイル25角 (撤去) 加付切り、床コンクリートはつり (撤去) 650×350
その他	和式便器 (撤去) 紙巻き器 (撤去)

※コンクリート仕様  
・設計基準強度：21N/mm<sup>2</sup>・スランプ：18cm  
・鉄筋：SD295A



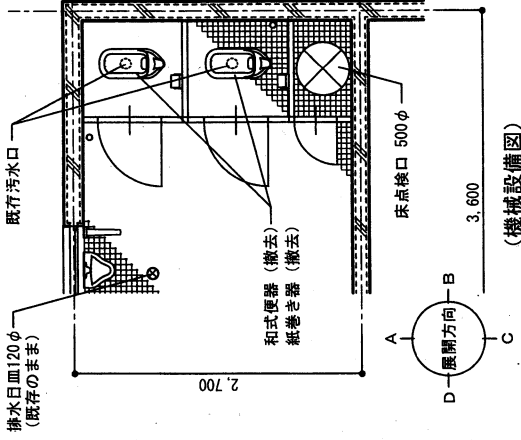
改修後 部分天井伏せ図 S=1/100

(電気設備図)



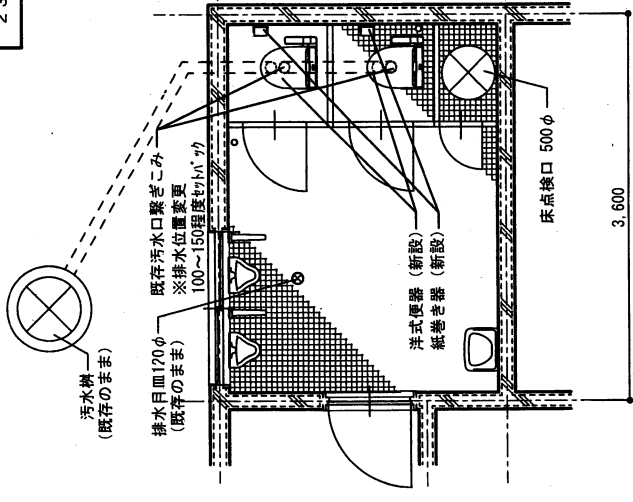
改修後 部分平面詳細図 S=1/50

(電気設備図)



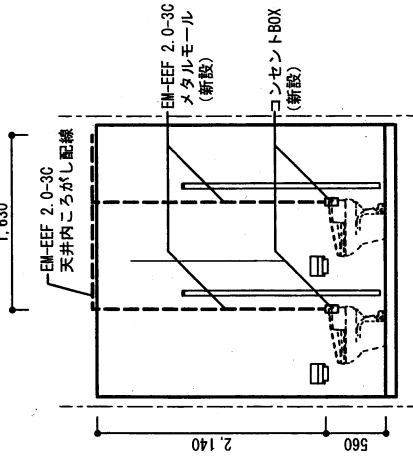
改修前 部分平面詳細図 S=1/50

(機械設備図)



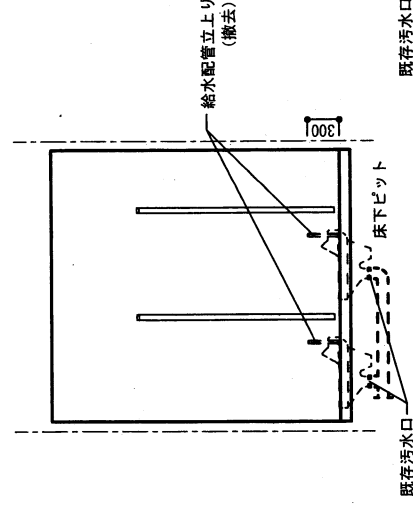
改修後 部分平面詳細図 S=1/50

(機械設備図)



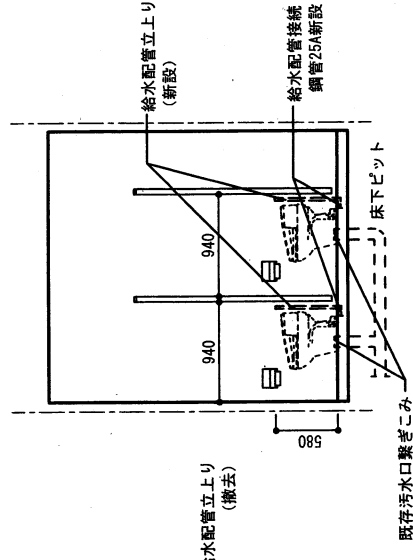
改修後 B面展開図 S=1/50

(電気設備図)



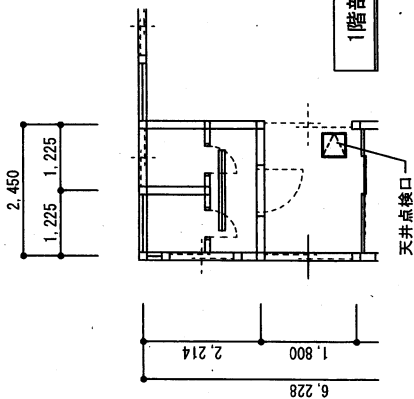
改修後 B面展開図 S=1/50

(機械設備図)

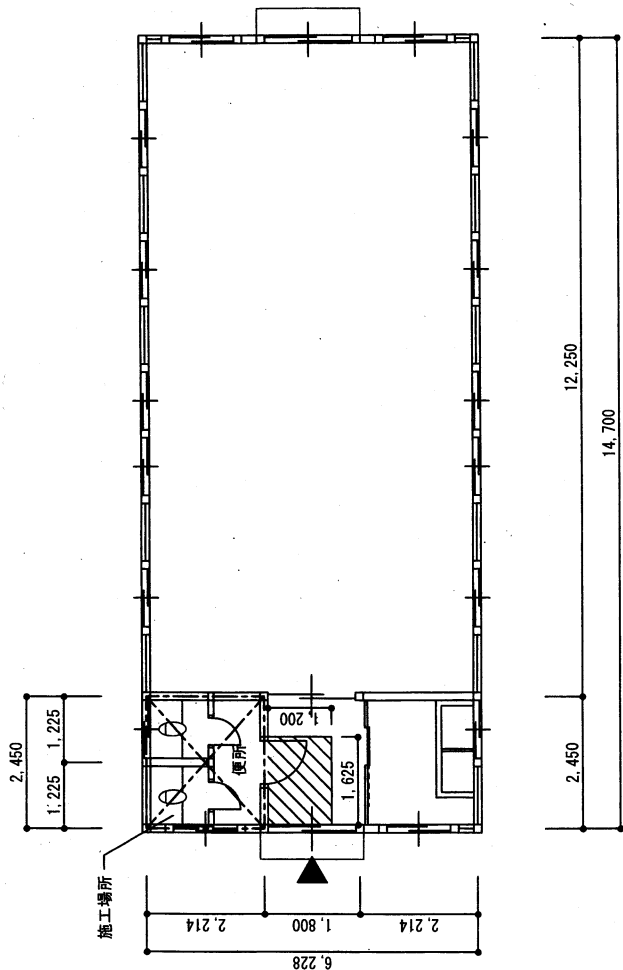


改修後 B面展開図 S=1/50




(機械設備図)



1階部分天井伏せ図 S=1/100



82号棟 1階平面図 S=1/100

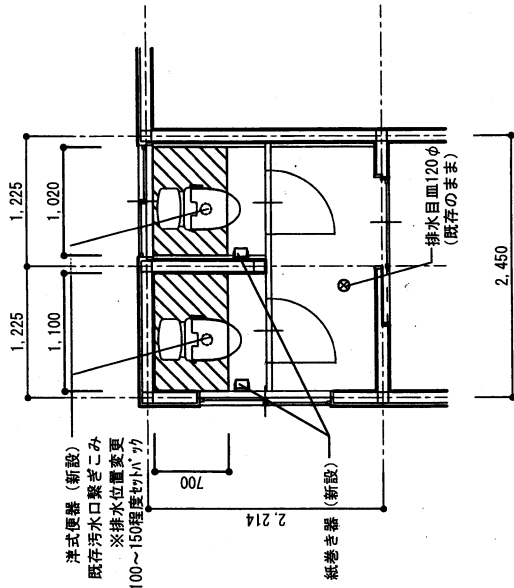
-  搬出搬入路: ブルーシート
-  改修範囲: 内部養生・養生整理清掃
-  工事入口を示す

【数量表】82号棟

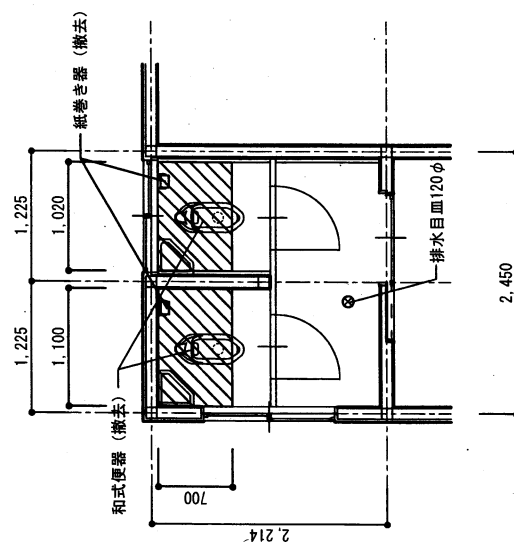
電気設備工事	数量	機械設備工事	数量
コンセント新設	2ヶ所	排水口緊ぎこみ	
配線工事	7.9 m	排水位置変更	2ヶ所
メーター(シンク)	4.4 m	給水管工事	2ヶ所
メーター(コーポ・ガス)	2個		
メーター(キッチン・ガス)	2個		

【数量表】82号棟

建築工事	数量	数量	
■ 直接仮設工事			
■ 撤去工事			
通路養生(撤出入路)	2.0 m <sup>2</sup>	コンクリート撤去鉄筋切断共	0.4 m <sup>3</sup>
整理整頓(撤出入路)	2.0 m <sup>2</sup>	天井ボード撤去	5.2 m <sup>2</sup>
養生(内部養生)	5.4 m <sup>2</sup>	和式便器(撤去)	2ヶ所
整理整頓(内部改修)	5.4 m <sup>2</sup>	紙巻き器(撤去)	2ヶ所
内部仕上足場	5.4 m <sup>2</sup>		
		■ 産業廃棄物	
■ 左官工事		コンクリート類	0.36m <sup>3</sup>
床モルタル塗り	1.5 m <sup>2</sup>	がれき類加板	5.24m <sup>2</sup>
壁モルタル塗り	1.5 m <sup>2</sup>		
■ 仕上ユニット			
洋式便器(新設)	2ヶ所		
紙巻き器(新設)	2ヶ所		
天井付加板張り	5.4 m <sup>2</sup>		



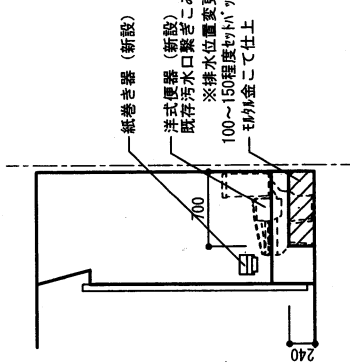
改修後 部分平面詳細図 S=1/50



改修前 部分平面詳細図 S=1/50

内部仕上表	
床	モルタル金コテ仕上
巾木	モルタル金コテ仕上
壁	RC、珪砂金珪下地 EP
天井	LGS W-65下地、ケイカル板 EP
	LGS下地、化粧石膏ボード t=9.5

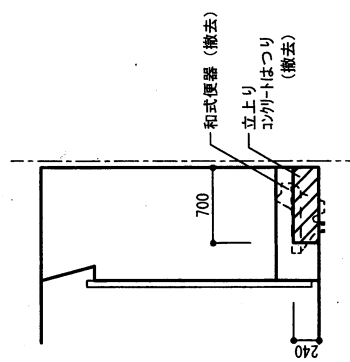
改修内容	
床	珪砂下地処理の上、珪イタ(450角) (新設)
巾木	1,100×700 タイル巾木 H=100 (一部新設)
壁	RC、珪砂下地処理の上 EP (一部補修) ケイカル板 EP (コックハートはつり撤去部分補修)
その他	洋式便器 (新設) 紙巻き器 (新設)



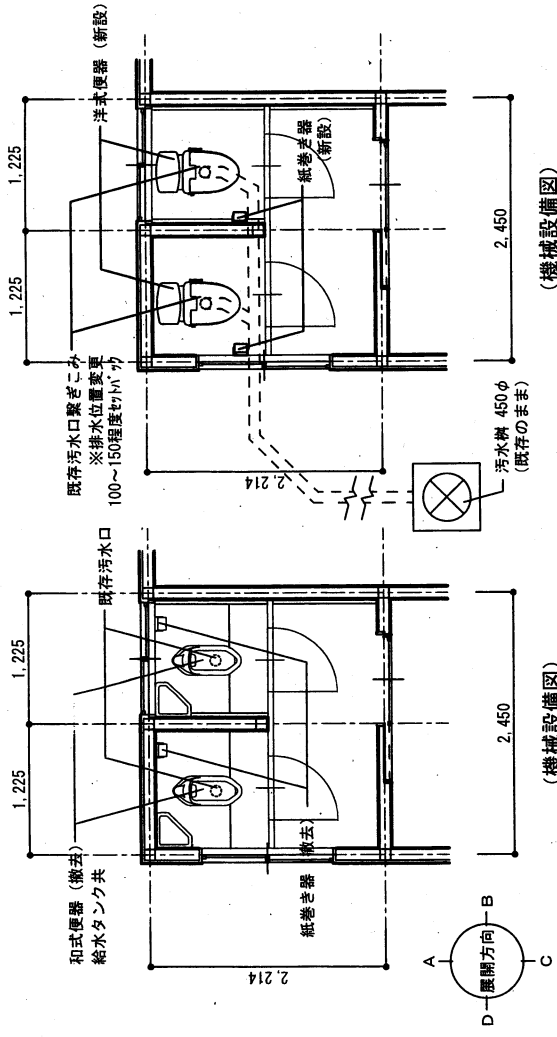
改修後 D面展開図 S=1/50

内部仕上表	
床	モルタル金コテ仕上
巾木	モルタル金コテ仕上
壁	RC、珪砂金珪下地 EP
天井	LGS W-65下地、ケイカル板 EP
	LGS下地、化粧石膏ボード t=9.5

撤去内容	
床	立上りコックハートはつり (撤去) H=240 1,100×700
その他	和式便器 (撤去) 紙巻き器 (撤去)

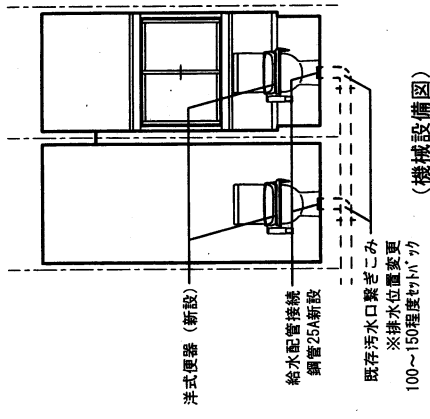


改修前 D面展開図 S=1/50

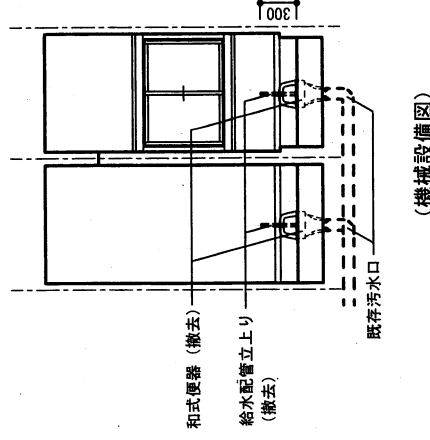


改修後 部分平面詳細図 S=1/50  
(機械設備図)

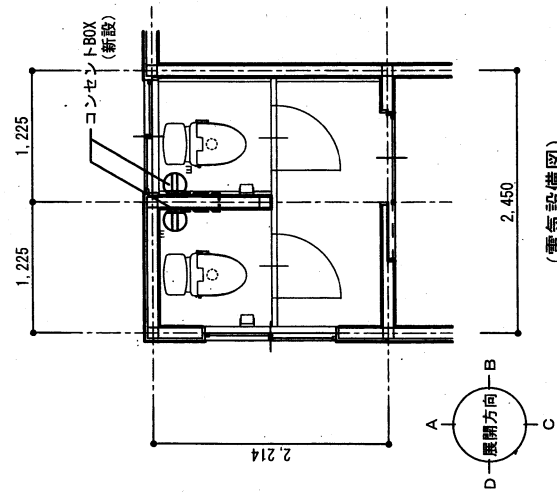
改修前 部分平面詳細図 S=1/50  
(機械設備図)



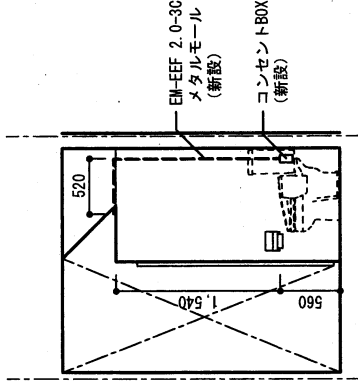
改修後 A面展開図 S=1/50  
(機械設備図)



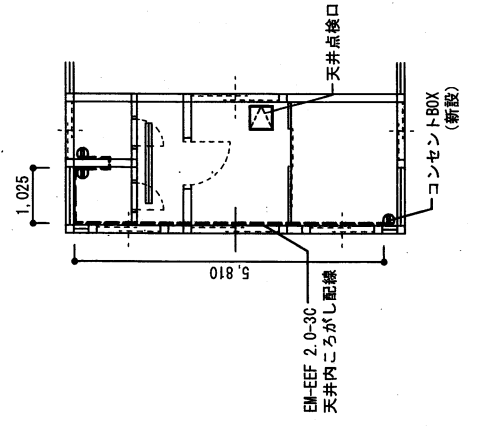
改修前 A面展開図 S=1/50  
(機械設備図)



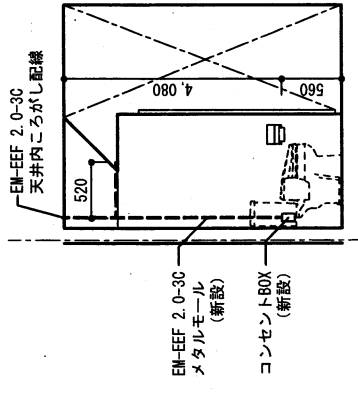
改修後 部分平面詳細図 S=1/50  
(電気設備図)



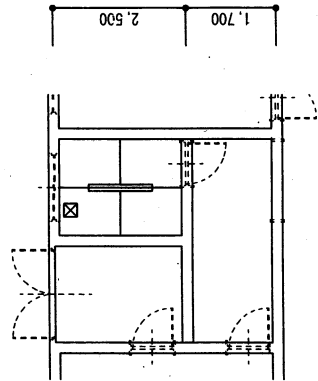
改修後 D面展開図 S=1/50  
(電気設備図)



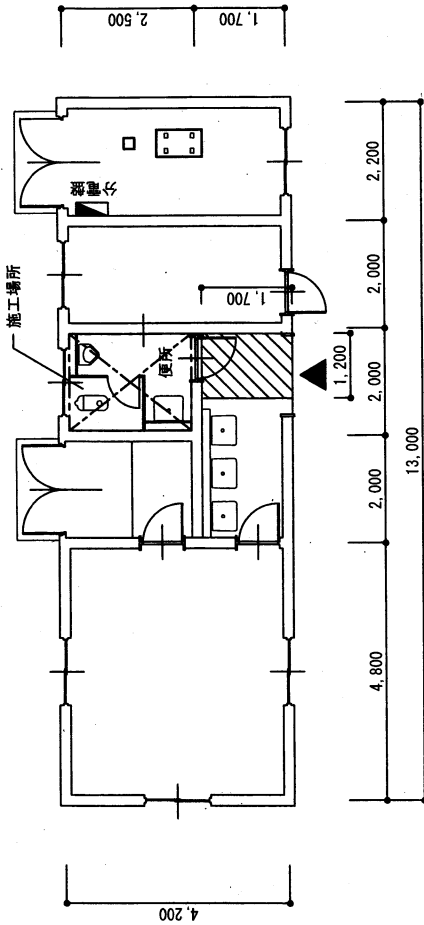
1階部分天井伏せ図 S=1/100






改修後 B面展開図 S=1/50  
(電気設備図)



1階部分天井伏せ図 S=1/100



95号棟 1階平面図 S=1/100

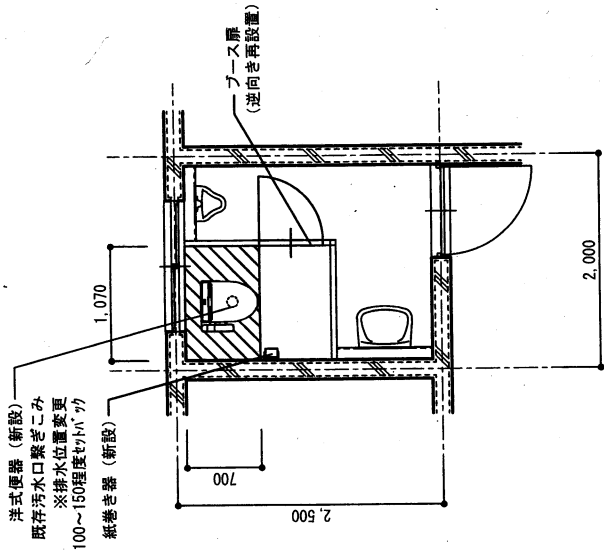
-  搬出搬入路：ブルーシート
-  改修範囲：内部養生
-  工事入口を示す

【数量表】95号棟

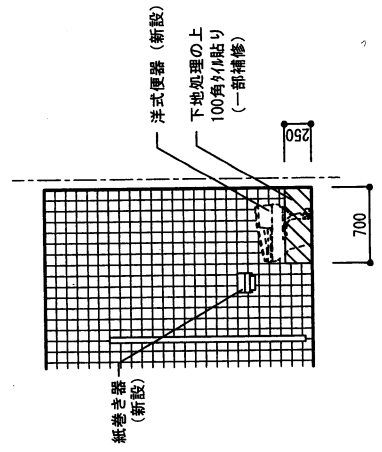
建築工事	数量	数量
■ 直接仮設工事		
通路養生(撤出入路)	2.0 m2	■ 撤去工事
整理整頓(撤出入路)	2.0 m2	コンクリート撤去鉄筋切断共
養生(内部養生)	5.0 m2	天井ボード撤去
整理整頓(内部改修)	5.0 m2	和式便器(撤去)
内部仕上足場	5.0 m2	紙巻き器(撤去)
		■ 産業廃棄物
■ タイル工事		コンクリート類
床モザイクタイル張り	0.7 m2	がれき類 付加板
壁巾木タイル張り	0.4 m2	
■ 左官工事		
床コンクリート直均し仕上げ	0.7 m2	
壁モルタル塗り	0.4 m2	
■ 仕上ユニット		
洋式便器(新設)	1 ヶ所	
紙巻き器(新設)	1 ヶ所	
天井付加板	5.0 m2	

【数量表】95号棟

電気設備工事	数量	機械設備工事	数量
コンセント新設	2 ヶ所	排水口緊ぎこみ	2 ヶ所
配線工事	5.8 m	排水位置変更	2 ヶ所
均電圧(シソク)	5.8 m	給水管工事	2 ヶ所
均電圧(コーホ・ウキ)	1 個		
均電圧(ウキ付ホ・ウキ)	2 個		



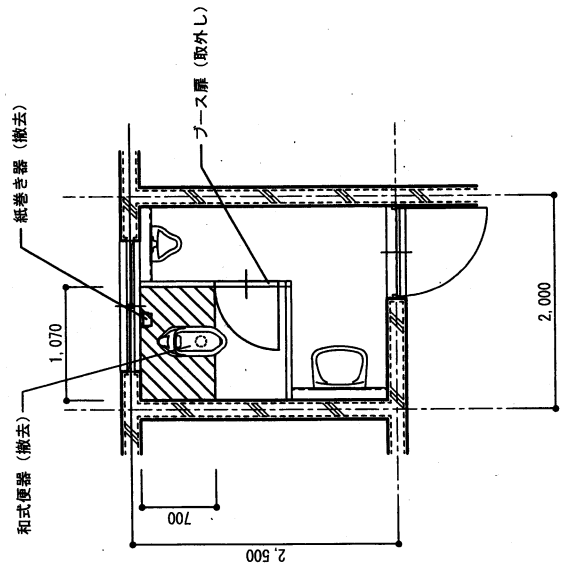
改修後 平面詳細図 S=1/50



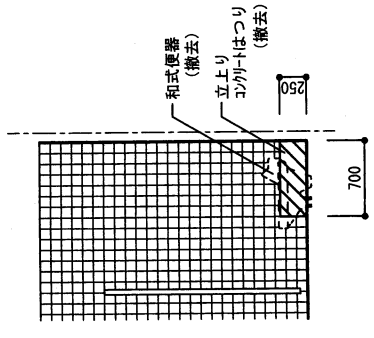
改修後 D面展開図 S=1/50

内部仕上表	
床	モザイクタイル25角
巾木	—
壁	RC、100角タイル貼り
天井	LGS下地、ケイカル板 t=9.5 EP

改修内容	
床	トイレ下地処理の上、モザイクタイル25角 (新設) 1,070×700
壁	RC、トイレ下地処理の上、100角タイル貼り 700×250 (一部補修)
その他	1,070×250 洋式便器 (新設) 紙巻き器 (新設)



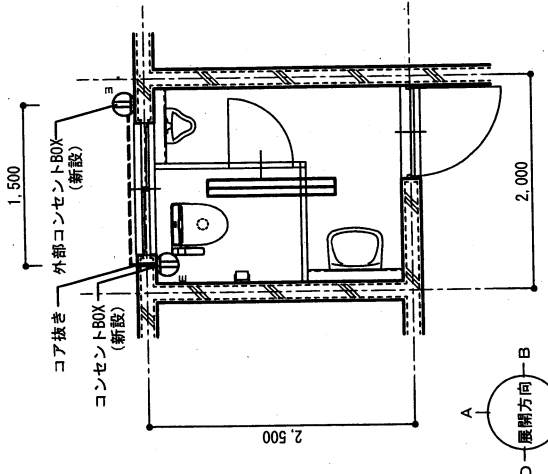
改修前 平面詳細図 S=1/50



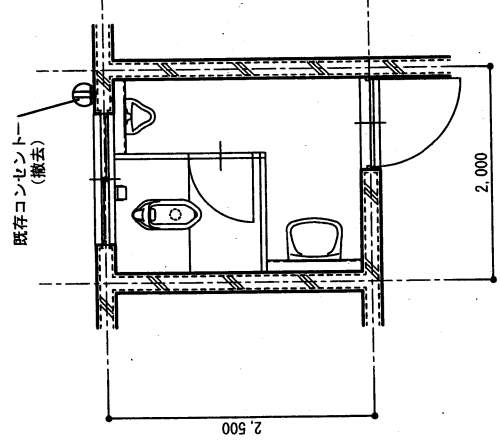
改修前 D面展開図 S=1/50

内部仕上表	
床	モザイクタイル25角
巾木	—
壁	RC、100角タイル貼り
天井	LGS下地、ケイカル板 t=9.5 EP

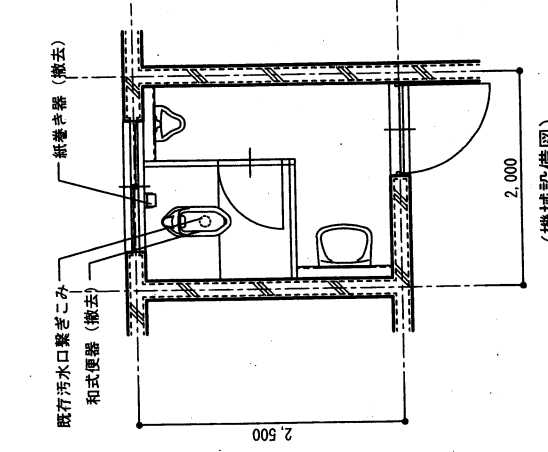
撤去内容	
床	モザイクタイル25角 (撤去) 立上りコケル-1はつり (撤去) H=250 1,070×700
その他	和式便器 (撤去) 紙巻き器 (撤去)



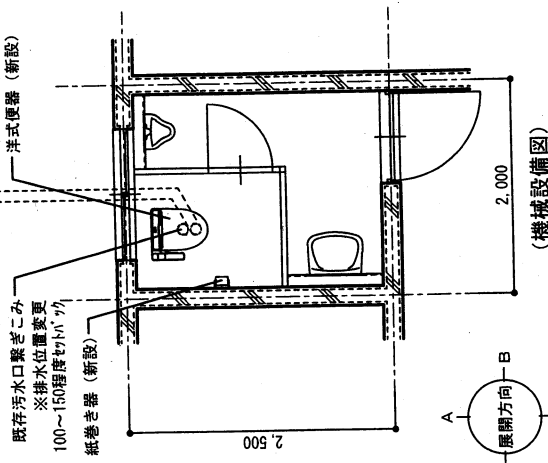
改修後 平面詳細図 S=1/50 (電気設備図)



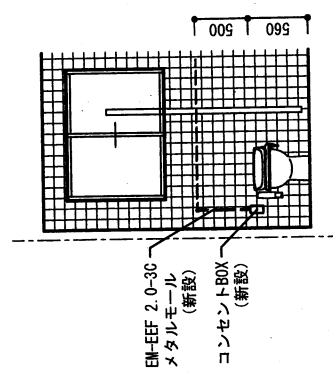
改修前 平面詳細図 S=1/50 (機械設備図)



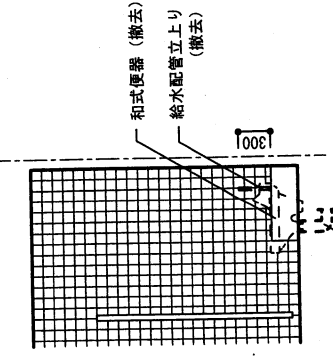
改修前 平面詳細図 S=1/50 (機械設備図)



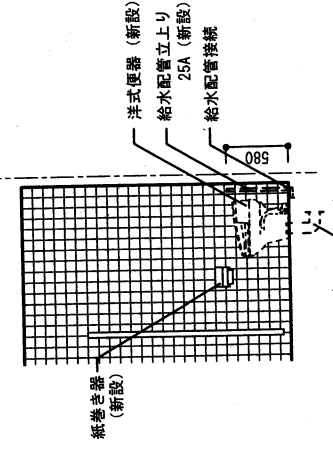
改修後 平面詳細図 S=1/50 (機械設備図)



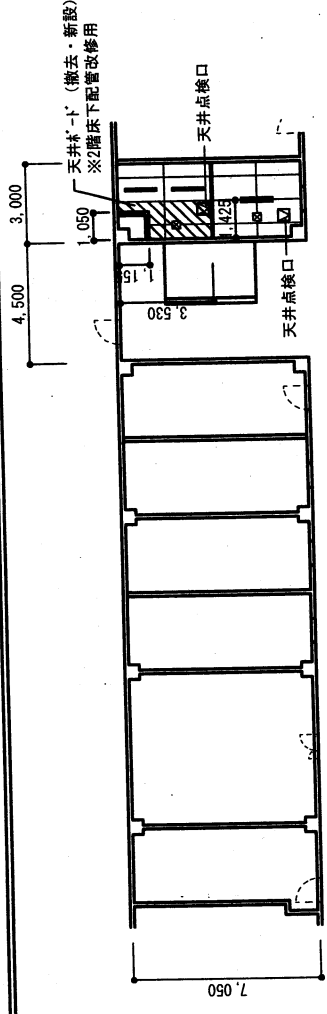
改修後 A面展開図 S=1/50 (電気設備図)



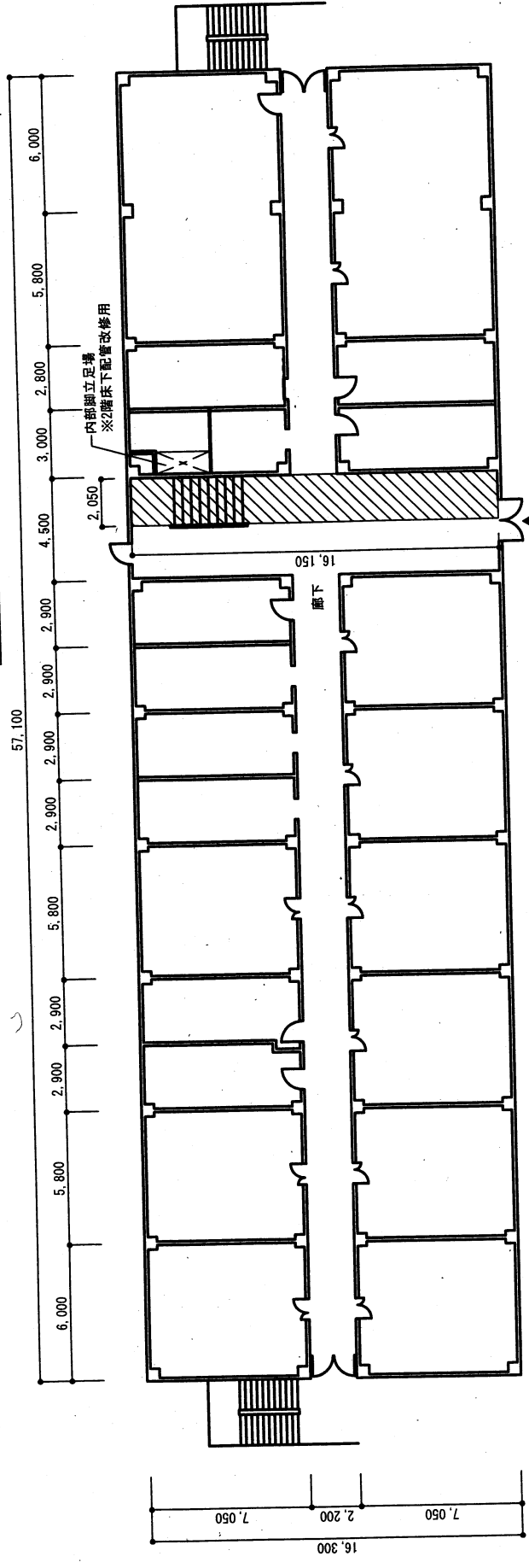
改修前 D面展開図 S=1/50 (機械設備図)



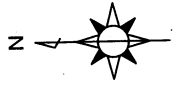
改修後 D面展開図 S=1/50 (機械設備図)






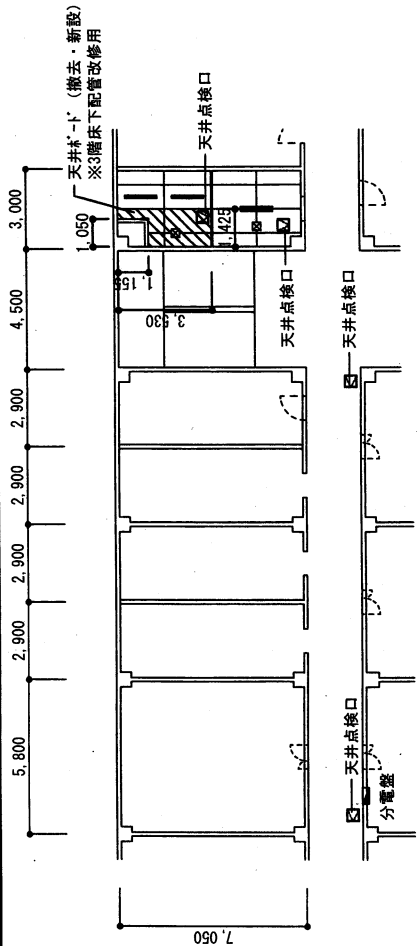
1階部分天井伏せ図 S=1/200



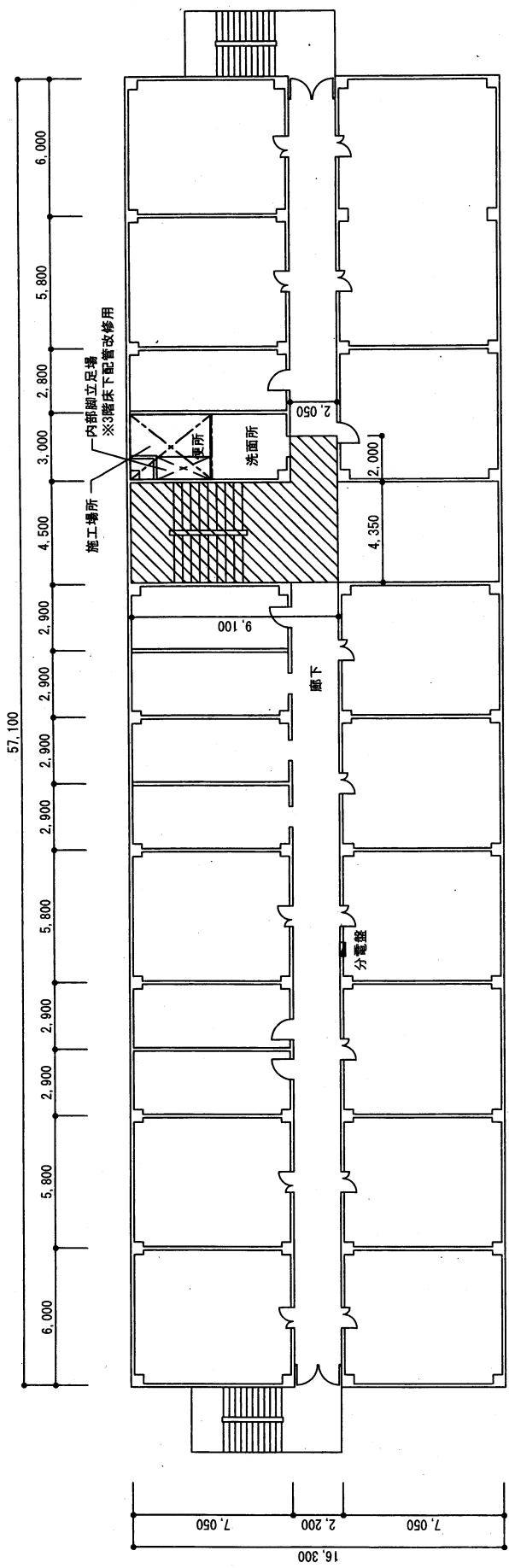
106号棟 1階平面図 S=1/200






-  撤出搬入路：ブルーシート
-  改修範囲：内部養生
-  工事入口を示す



2階部分天井伏せ図 S=1/200



106号棟 2階平面図 S=1/200

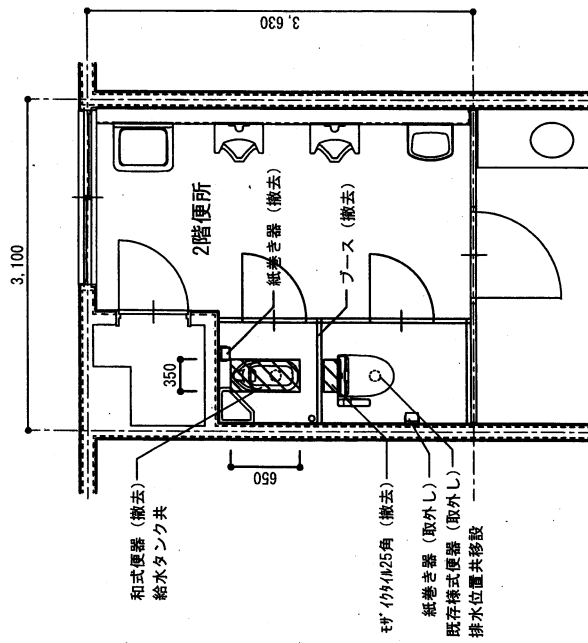
-  撤出搬入路：ブルーシート
-  改修範囲：内部養生
-  工事入口を示す

【数量表】106号棟2階

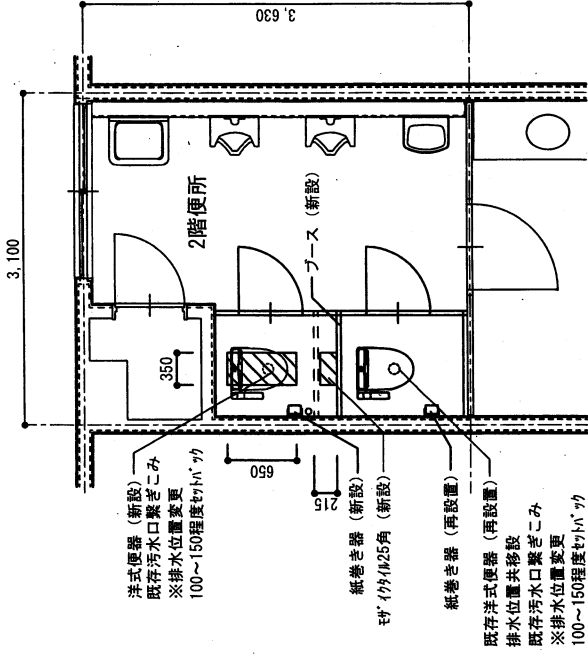
建築工事	数量	撤去工事	数量
■ 直接仮設工事		■ 撤去工事	
通路養生(撤出入路)	80.5 m2	和式便器(撤去)	1ヶ所
整理整頓(撤出入路)	80.5 m2	紙巻き器(撤去)	1ヶ所
養生(内部養生)	11.3 m2	和式便器(移設)	1ヶ所
整理整頓(内部改修)	11.3 m2	紙巻き器(移設)	1ヶ所
内部仕上足場	2.2 m2	天井ボート(撤去)	2.2 m2
		トイレブース(撤去)	8.2 m2
■ 和便器穴埋め			
コンクリートカット切り	2.0 m	■ 産業廃棄物	
コンクリートはつり	0.2 m2	コンクリート類	0.04m3
異形棒鋼 SD295A	0.01 t	トイレブース	8.23m2
鉄筋加工組立	1ヶ所	がれき類 付加板	2.23m2
鉄筋運搬費	0.01 t		
金属系差筋7ヶ所	22 本		
デューミストコンクリート	0.07m3		
コンクリート打設手間	0.07m3		
普通合板型枠壁式構造	0.2 m2		
型枠運搬	0.2 m2		
■ タイル工事			
床モザイクタイル張り	0.3 m2		
床コンクリート直均し仕上げ	0.3 m2		
■ 仕上ユニット			
洋式便器(新設)	1ヶ所		
紙巻き器(新設)	1ヶ所		
トイレブース(新設)	8.2 m2		
天井付加板張り	2.2 m2		

【数量表】106号棟2階

電気設備工事	数量	機械設備工事	数量
コンセント新設	2ヶ所	排水口緊ぎこみ	
カバープレート	2枚	排水位置変更	2ヶ所
配線工事	5.0 m	給水管工事	2ヶ所
マルチモール(ダクト)	5.0 m		
マルチモール(ダクト)	2個		
マルチモール(ダクト)	3個		



改修前 部分平面詳細図 S=1/50



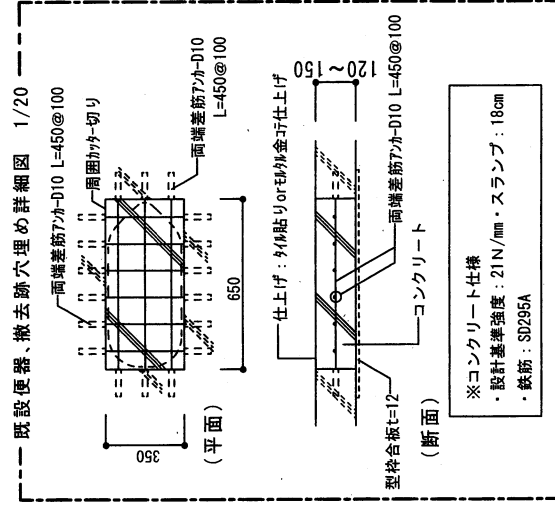
改修後 部分平面詳細図 S=1/50

内部仕上表	
床	モザイクタイル25角
巾木	-
壁	RC、100角タイル貼り
天井	LGS下地、ケイカル板 t=9.5 EP

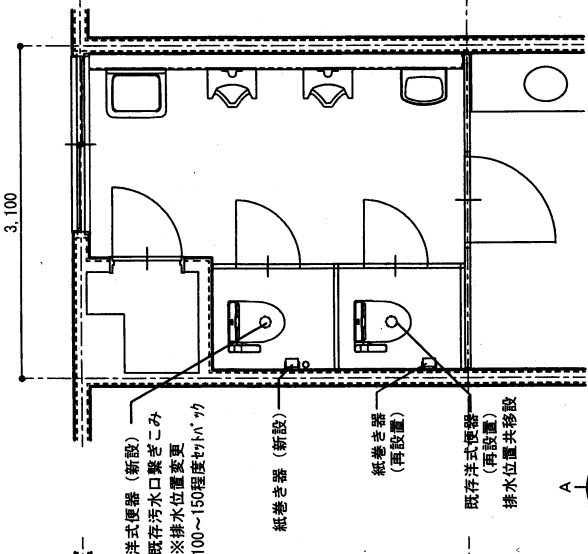
撤去内容	
床	モザイクタイル25角 (撤去) 加ヶー切り、床コンクリートはつり (撤去) 650×350、215×350
その他	和式便器 (撤去) 紙巻き器 (撤去)

内部仕上表	
床	モザイクタイル25角
巾木	-
壁	RC、100角タイル貼り
天井	LGS下地、ケイカル板 t=9.5 EP

改修内容	
床	撤去跡穴埋めの上、モザイクM25角 (新設) 650×350、215×350
その他	洋式便器 (新設) 紙巻き器 (新設)

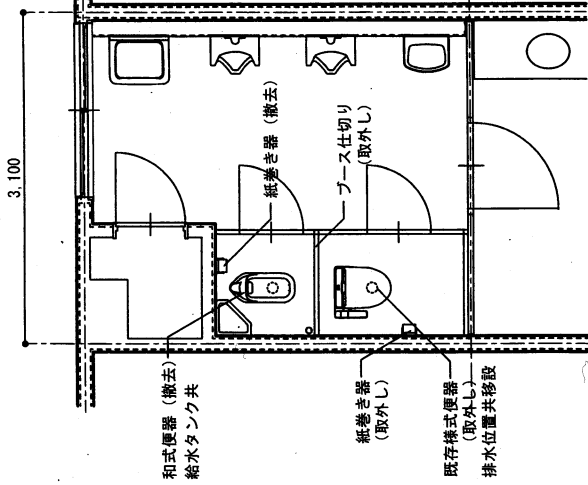


※コンクリート仕様  
・設計基準強度: 21N/mm<sup>2</sup>・スランプ: 18cm  
・鉄筋: SD295A



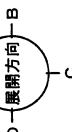
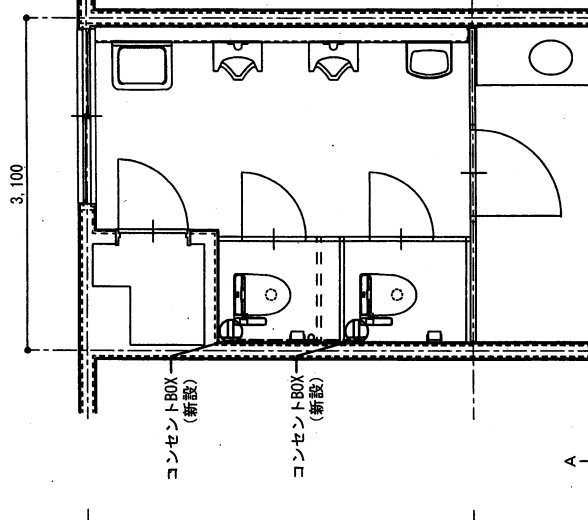
(機械設備図)

改修後 部分平面詳細図 S=1/50



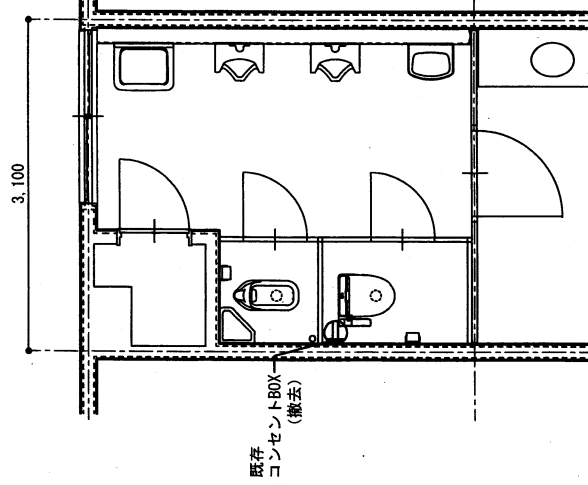
(機械設備図)

改修前 部分平面詳細図 S=1/50



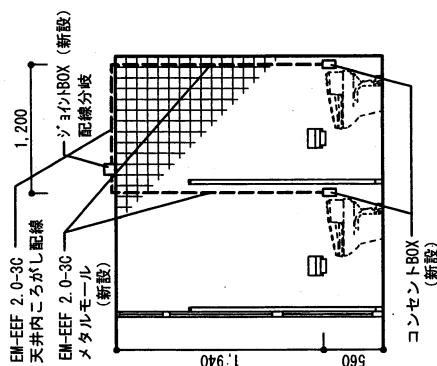
(電気設備図)

改修後 部分平面詳細図 S=1/50



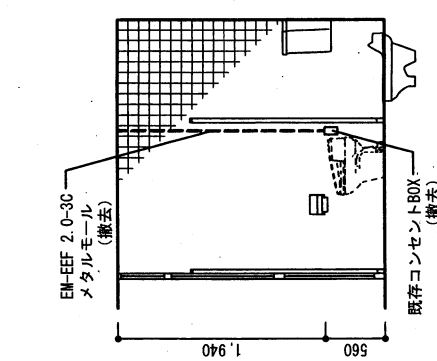
(電気設備図)

改修前 部分平面詳細図 S=1/50



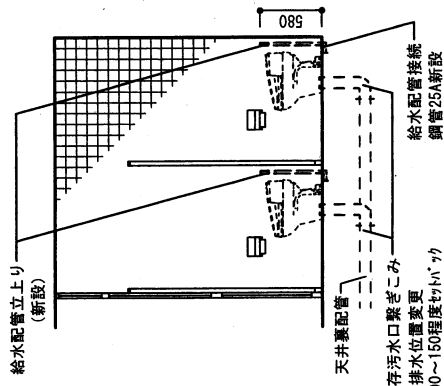
(電気設備図)

改修後 D面展開図 S=1/50



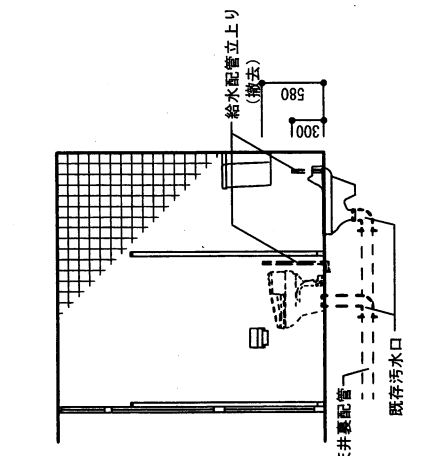
(電気設備図)

改修前 D面展開図 S=1/50



(機械設備図)

改修後 D面展開図 S=1/50



(機械設備図)

改修前 D面展開図 S=1/50

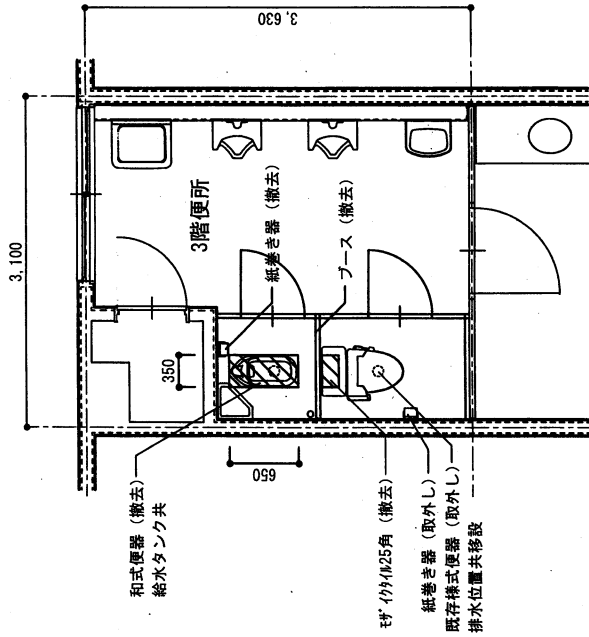


【数量表】106号棟3階

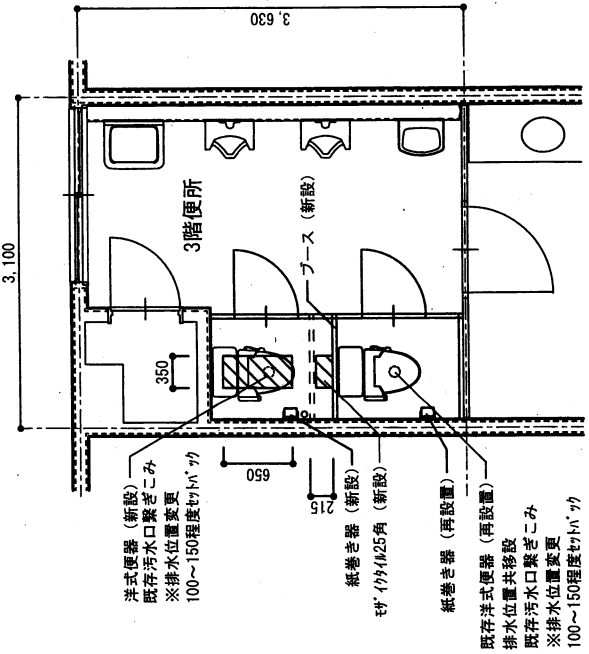
建築工事	数量	■ 撤去工事	数量
■ 直接仮設工事			
通路養生 (撤去)	104 m2	和式便器 (撤去)	1 ヶ所
整理整頓 (撤去)	104 m2	紙巻き器 (撤去)	1 ヶ所
養生 (内部養生)	11.3 m2	和式便器 (移設)	1 ヶ所
整理整頓 (内部改修)	11.3 m2	紙巻き器 (移設)	1 ヶ所
内部仕上足場	2.2 m2	天井ボード撤去	3.8 m2
		トイレブース (撤去)	8.2 m2
■ 和便器穴埋め			
コンクリートカッター切り	2.0 m	■ 産業廃棄物	
コンクリートはつり	0.2 m2	コンクリート類	0.04m3
異形棒鋼 SD295A	0.01 t	トイレブース	8.23m2
鉄筋加工組立	1 ヶ所	がれき類 ケイ酸板	2.23m2
鉄筋運搬費	0.01 t		
金属系差筋アンカ	22 本		
プレキャストコンクリート	0.07m3		
コンクリート打設手間	0.07m3		
普通合板型枠 壁式構造	0.2 m2		
型枠運搬	0.2 m2		
■ タイル工事			
床モザイクタイル張り	0.3 m2		
床コンクリート直均し仕上げ	0.3 m2		
■ 仕上ユニット			
洋式便器 (新設)	1 ヶ所		
紙巻き器 (新設)	1 ヶ所		
トイレブース (新設)	8.2 m2		
天井ケイ酸板張り	2.2 m2		

【数量表】106号棟3階

電気設備工事	数量	機械設備工事	数量
コンセント新設	2 ヶ所	排水口緊ぎこみ	2 ヶ所
カバープレート	2 枚	排水位置変更	2 ヶ所
配線工事	5.0 m	給水管工事	2 ヶ所
ケーブル(シールド)	5.0 m		
ケーブル(フライング)	2 個		
ケーブル(スイッチボックス)	3 個		



改修前 部分平面詳細図 S=1/50



改修後 部分平面詳細図 S=1/50

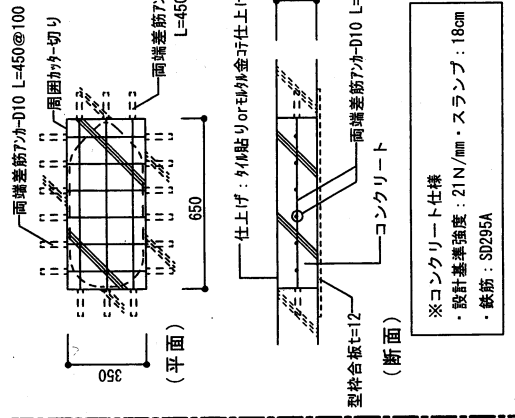
内部仕上表	
床	モザイクタイル25角
巾木	-
壁	RC、100角タイル貼り
天井	LGS下地、ケイカル板 t=9.5 EP

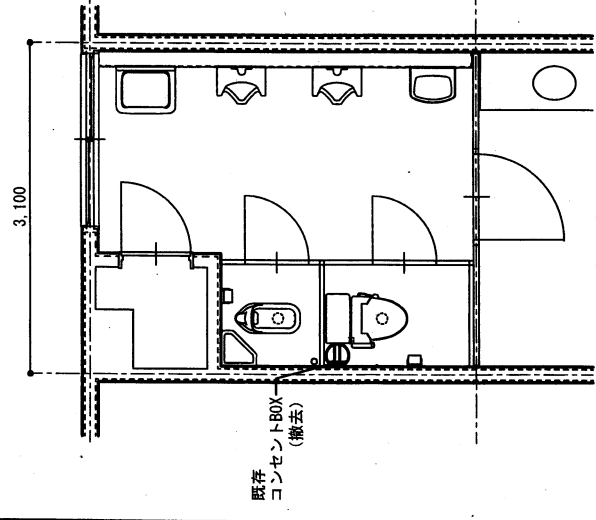
撤去内容	
床	モザイクタイル25角 (撤去) 加タ切り、床コンクリートはつり (撤去) 650×350、215×350
その他	和式便器 (撤去) 紙巻き器 (撤去)

内部仕上表	
床	モザイクタイル25角
巾木	-
壁	RC、100角タイル貼り
天井	LGS下地、ケイカル板 t=9.5 EP

改修内容	
床	撤去跡穴埋めの上、モザイクタイル25角 (新設) 650×350、215×350
その他	洋式便器 (新設) 紙巻き器 (新設)

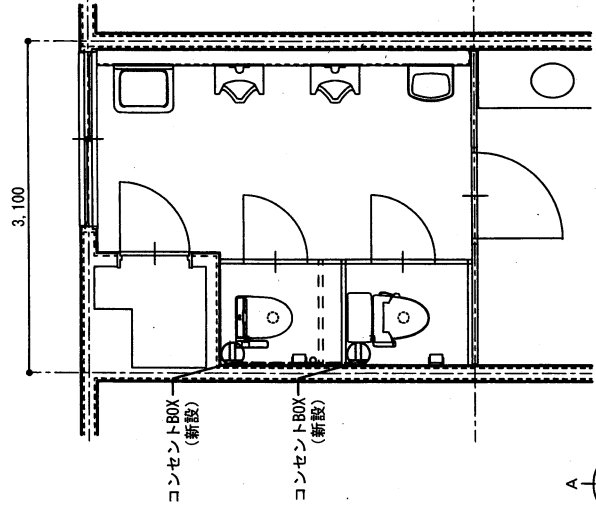
既設便器、撤去跡穴埋め詳細図 1/20





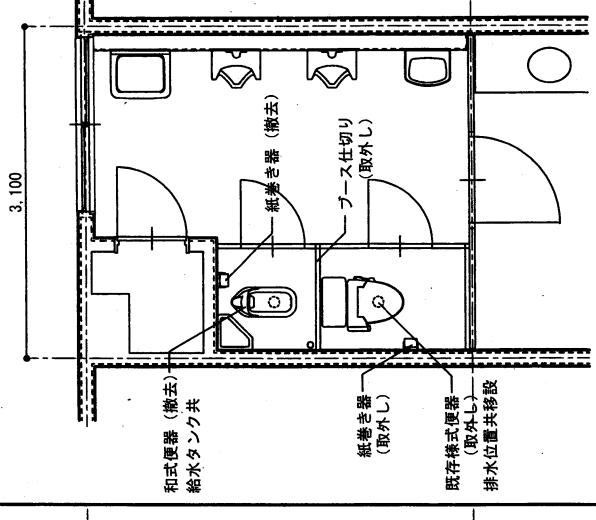
(電気設備図)

改修前 部分平面詳細図 S=1/50



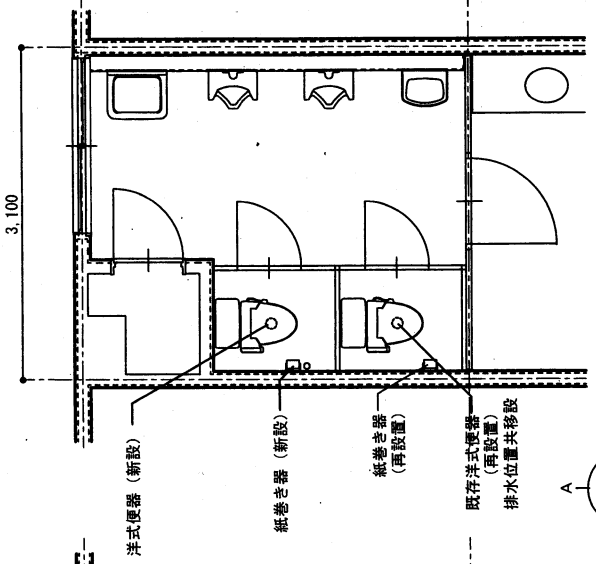
(電気設備図)

改修後 部分平面詳細図 S=1/50



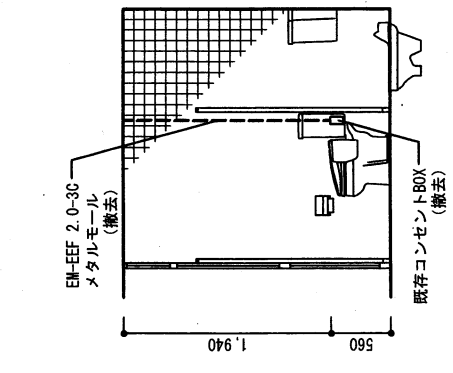
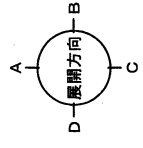
(機械設備図)

改修前 部分平面詳細図 S=1/50



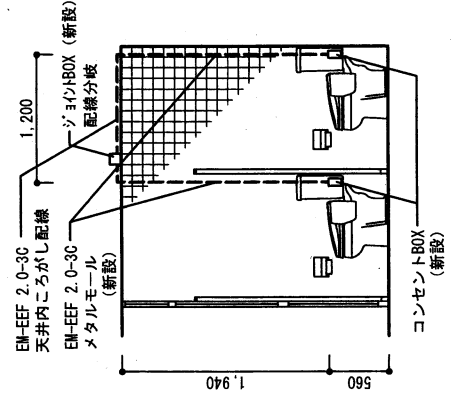
(機械設備図)

改修後 部分平面詳細図 S=1/50



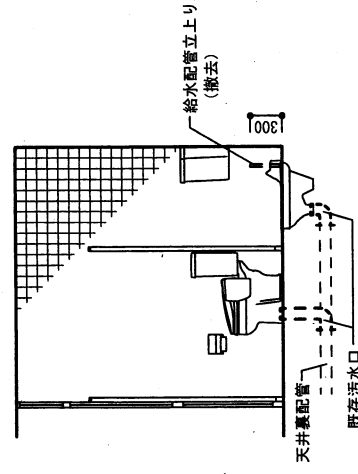
(電気設備図)

改修前 D面展開図 S=1/50



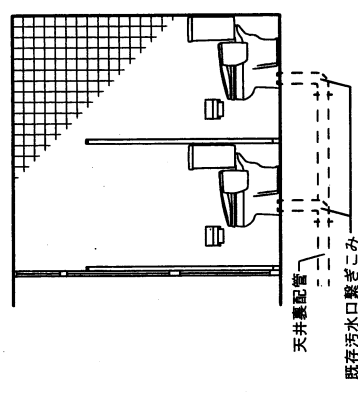
(電気設備図)

改修後 D面展開図 S=1/50



(機械設備図)

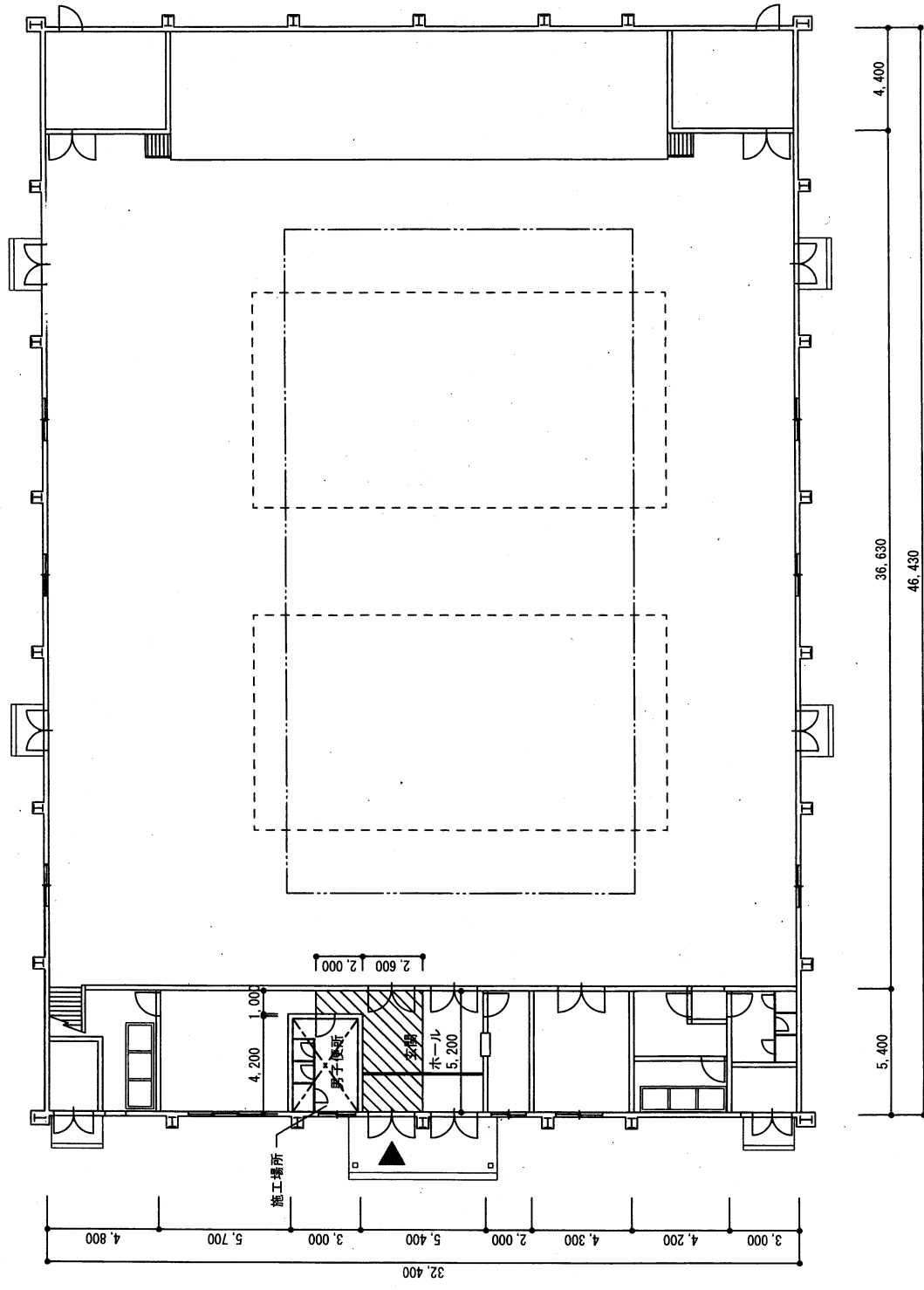
改修前 D面展開図 S=1/50






(機械設備図)

改修後 D面展開図 S=1/50

既存汚水口 高さ 200mm  
 ※排水位置変更  
 100~150程度短縮



115号棟 1階平面図 S=1/200

-  搬出搬入路：ブルーシート
-  改修範囲：内部養生
-  工事入口を示す

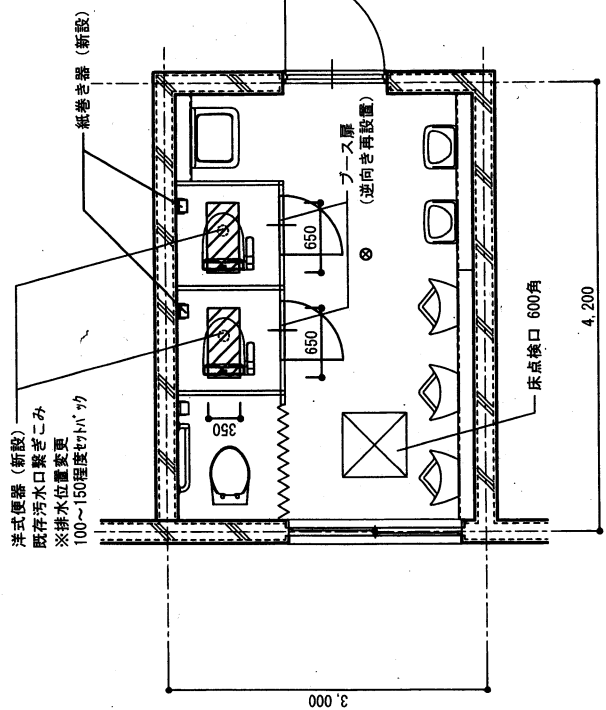


【数量表】115号棟

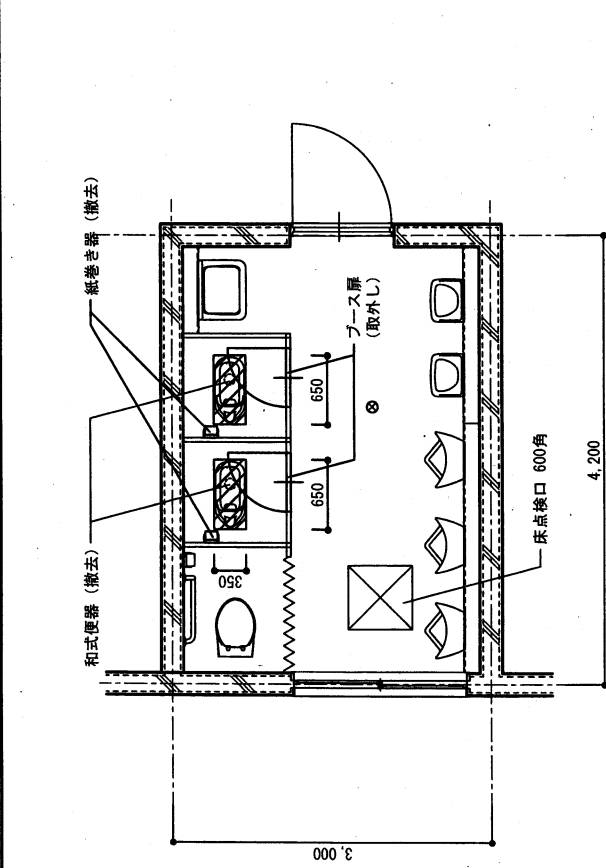
建築工事	数量	撤去工事	数量
■ 直接仮設工事		■ 撤去工事	
通路養生 (撤出入路)	15.0 m <sup>2</sup>	和式便器 (撤去)	2 ヶ所
整理整頓 (撤出入路)	15.0 m <sup>2</sup>	紙巻き器 (撤去)	2 ヶ所
養生 (内部養生)	12.6 m <sup>2</sup>		
整理整頓 (内部改修)	12.6 m <sup>2</sup>	■ 産業廃棄物	
内部仕上足場	12.6 m <sup>2</sup>	コンクリート類	0.07m <sup>3</sup>
■ 和便器穴埋め			
コンクリートカッター切り	4.0 m		
コンクリートはつり	0.5 m <sup>2</sup>		
異形棒鋼 SD295A	0.01 t		
鉄筋加工組立	1 ヶ所		
鉄筋運搬費	0.01 t		
金属系差筋アンカ	44 本		
ハイミックスコンクリート	0.07m <sup>3</sup>		
コンクリート打設手間	0.07m <sup>3</sup>		
普通合板型枠 壁式構造	0.5 m <sup>2</sup>		
型枠運搬	0.5 m <sup>2</sup>		
■ タイル工事			
床モザイクタイル張り	0.5 m <sup>2</sup>		
床コンクリート直均し仕上げ	0.5 m <sup>2</sup>		
■ 仕上ユニット			
洋式便器 (新設)	2 ヶ所		
紙巻き器 (新設)	2 ヶ所		

【数量表】115号棟

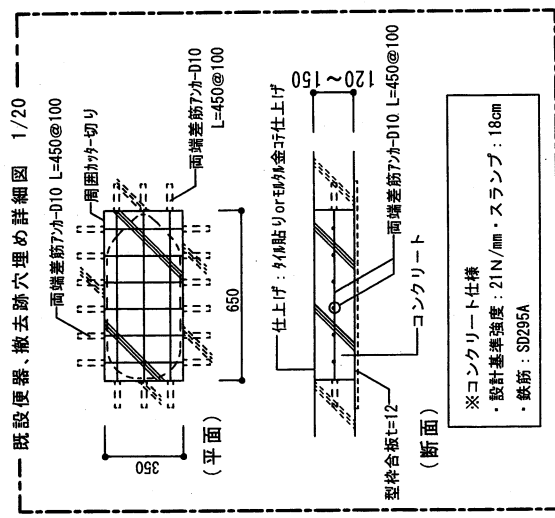
電気設備工事	数量	機械設備工事	数量
コンセント新設	2 ヶ所	排水口緊ぎこみ	
配線工事	3.7 m	排水位置変更	2 ヶ所
マルチホール(シナ)	3.7 m	給水管工事	2 ヶ所
マルチホール(フラット工法)	2 個		
マルチホール(スリット工法)	3 個		



改修前 部分平面詳細図 S=1/50



改修後 部分平面詳細図 S=1/50

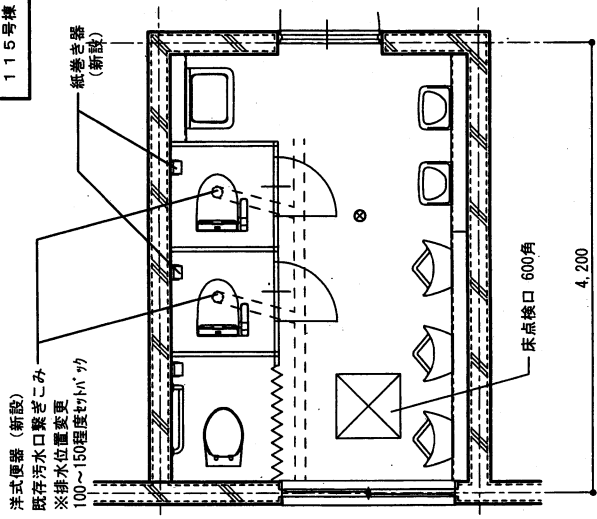


内部仕上表	
床	モザイクタイル50角
巾木	タイル巾木 H=200
壁	RC、鉄筋金下地、吹付タイル
天井	LGS下地、ケイカル板 t=9.5 EP

改修内容	
床	撤去跡穴埋めの上、モザイクタイル50角 (新設) 650×350
その他	洋式便器 (新設) 紙巻き器 (新設) プース扉 (逆向き再設置)

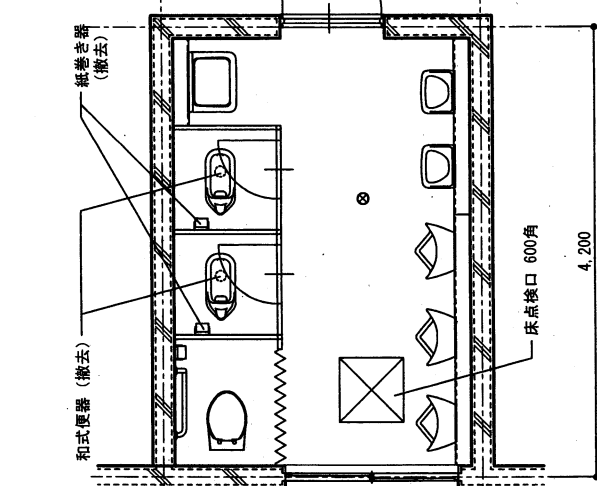
内部仕上表	
床	モザイクタイル50角
巾木	タイル巾木 H=200
壁	RC、鉄筋金下地、吹付タイル
天井	LGS下地、ケイカル板 t=9.5 EP

撤去内容	
床	モザイクタイル50角 (撤去) 加付切り、床コンクリートはつり (撤去) 650×350
その他	和式便器 (撤去) 紙巻き器 (撤去) プース扉 (取外し)



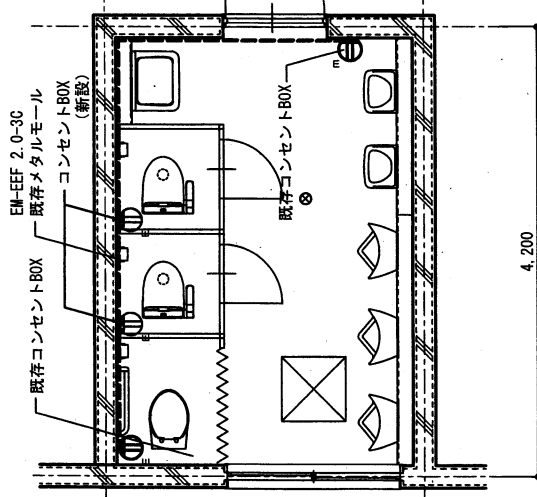
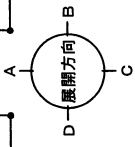
(電気設備図)

改修後 部分平面詳細図 S=1/50



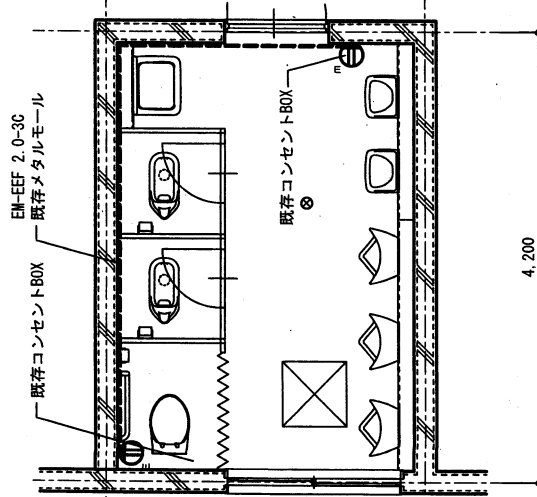
(電気設備図)

改修前 部分平面詳細図 S=1/50



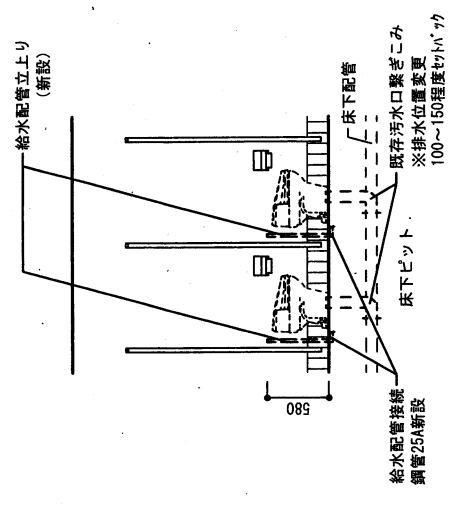
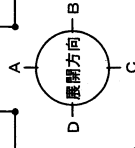
(電気設備図)

改修後 部分平面詳細図 S=1/50



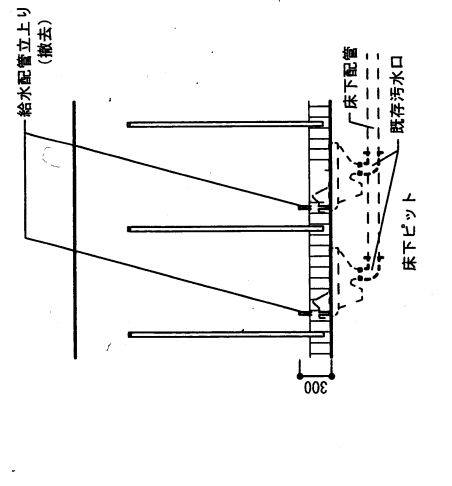
(電気設備図)

改修前 部分平面詳細図 S=1/50



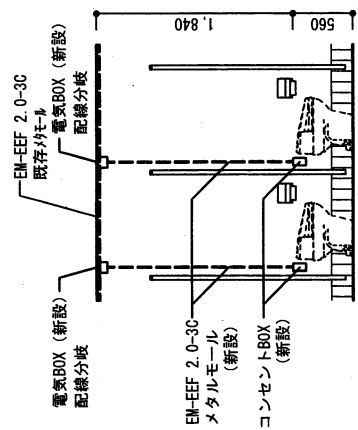
(機械設備図)

改修後 A面展開図 S=1/50



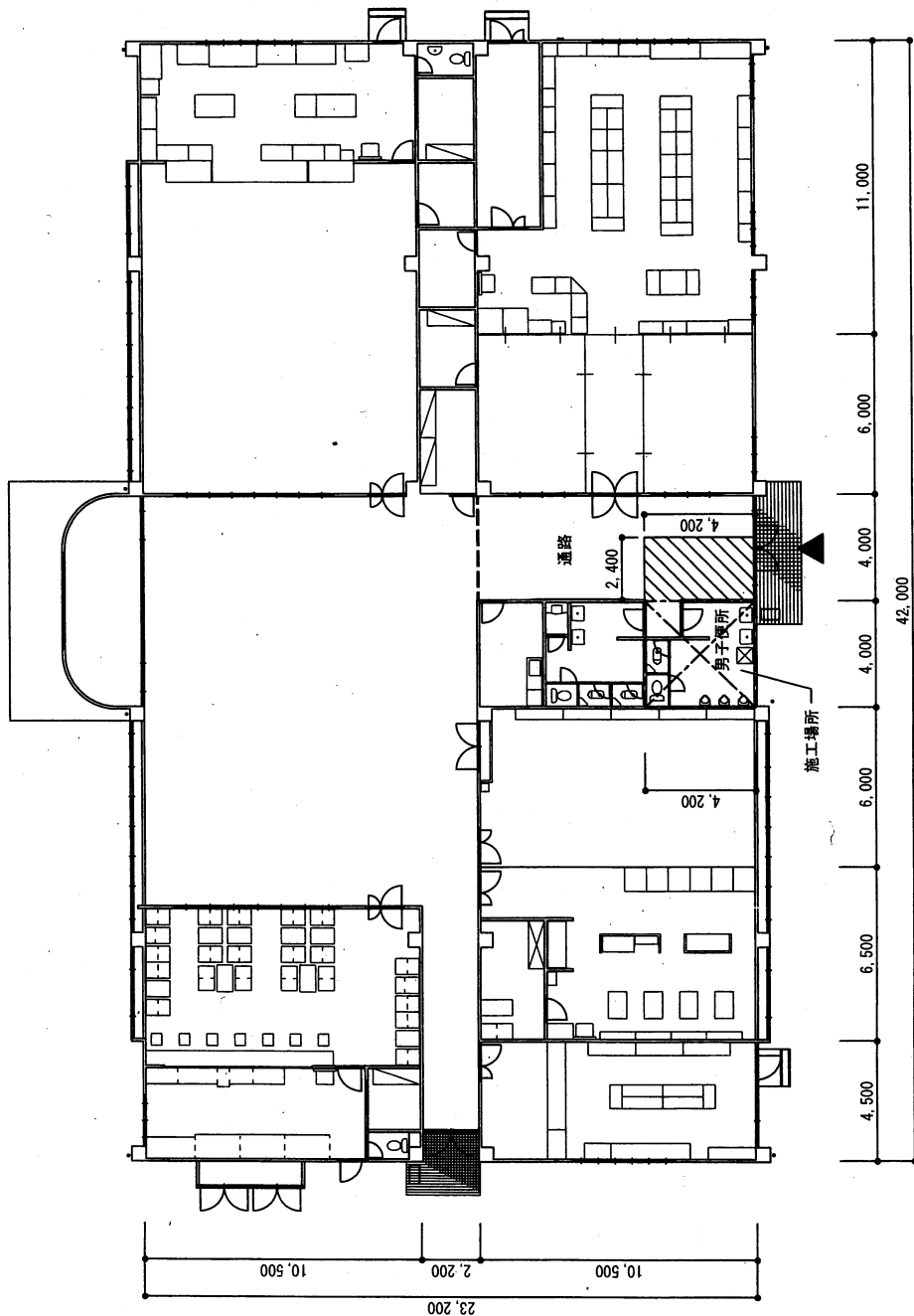
(機械設備図)

改修前 A面展開図 S=1/50

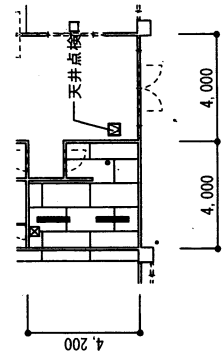
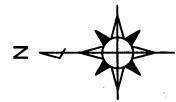


(電気設備図)


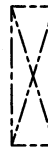

改修後 A面展開図 S=1/50



118号棟 1階平面図 S=1/200



1階部分天井伏せ図 S=1/200

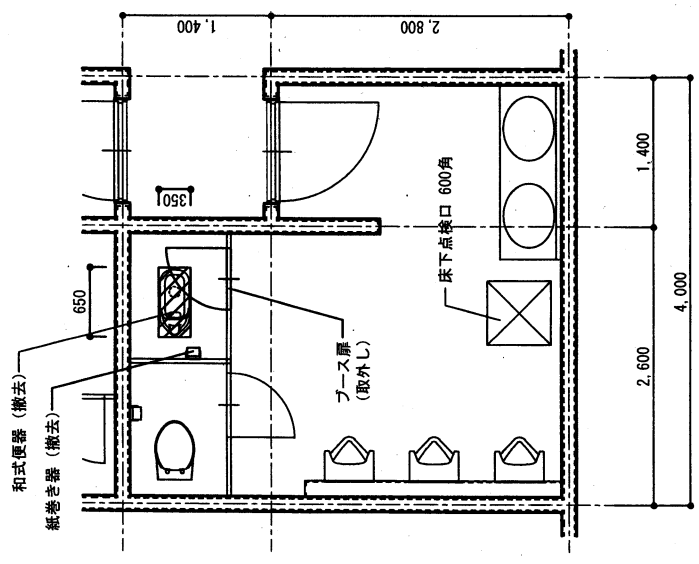
-  搬出搬入路：ブルーシート
-  改修範囲：内部養生・整理清掃
-  工事入口を示す

【数量表】118号棟

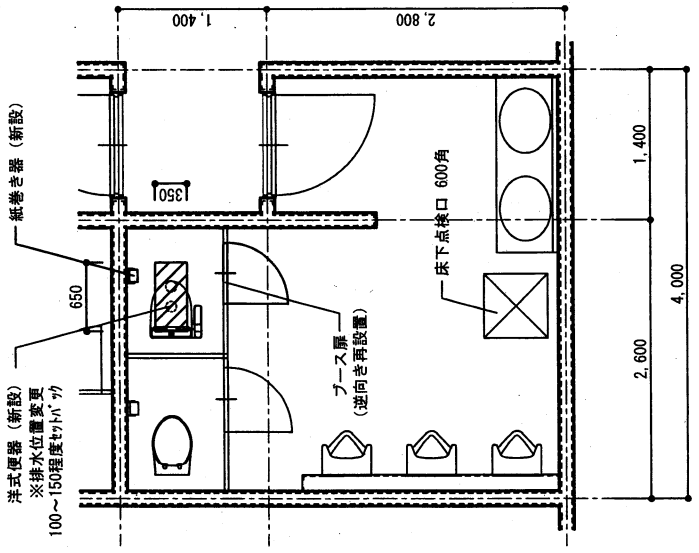
建築工事	数量	撤去工事	数量
■ 直接仮設工事		■ 撤去工事	
通路養生(撤出入路)	10.1 m2	和式便器(撤去)	1ヶ所
整理整頓(撤出入路)	10.1 m2	紙巻き器(撤去)	1ヶ所
養生(内部養生)	16.4 m2		
整理整頓(内部改修)	16.4 m2	■ 産業廃棄物	
内部仕上足場	2.5 m2	コンクリート類	0.03m3
■ 和便器穴埋め			
コンクリートカッター切り	2.0 m		
コンクリートぼつり	0.2 m2		
異形棒鋼 SD295A	0.01 t		
鉄筋加工組立	1ヶ所		
鉄筋運搬費	0.01 t		
金属系差筋アンカ	22 本		
びん-イ-ミクスコンクリート	0.03m3		
コンクリート打設手間	0.03m3		
普通合板型枠 壁式構造	0.2 m2		
型枠運搬	0.2 m2		
■ タイル工事			
床モザイクタイル張り	0.2 m2		
床コンクリート直均し仕上げ	0.2 m2		
■ 仕上ユニット			
洋式便器(新設)	1ヶ所		
紙巻き器(新設)	1ヶ所		

【数量表】118号棟

電気設備工事	数量	機械設備工事	数量
コンセント新設	1ヶ所	排水口緊ぎこみ	
カバープレート	1枚	排水位置変更	1ヶ所
配線工事	4.9 m	給水管工事	1ヶ所
タクトモル(シソク)	4.9 m		
タクトモル(ワットロム林)	2個		
タクトモル(シクナナル意味)	1個		
タクトモル(スリッパ 7ヶ所)	2個		



改修前 部分平面詳細図 S=1/50



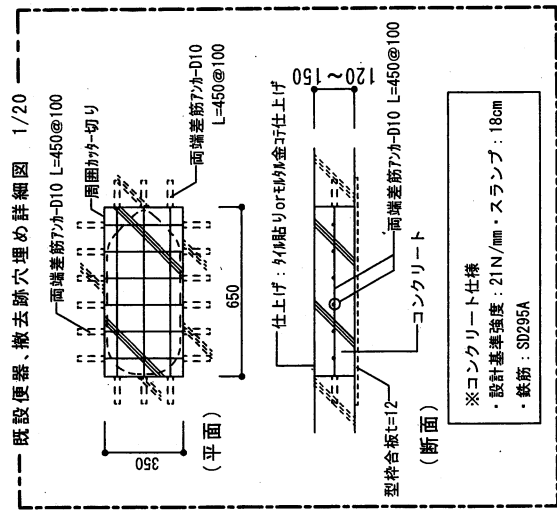
改修後 部分平面詳細図 S=1/50

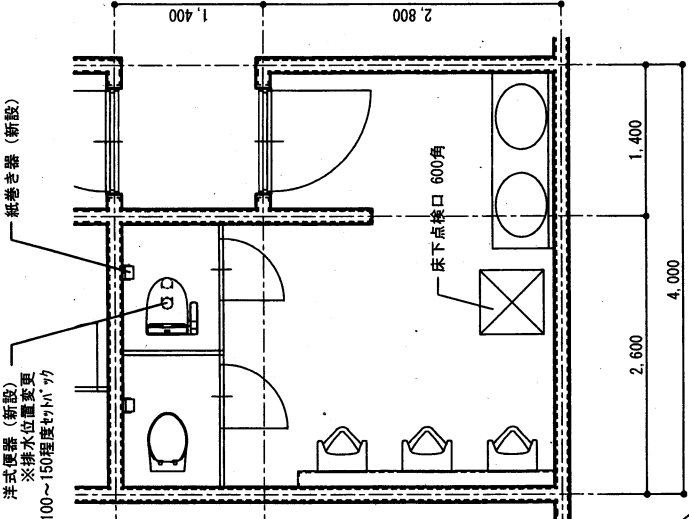
内部仕上表	
床	モザイクタイル50角
巾木	タイル巾木 H=200
壁	RC、モザイク下地、吹付タイル
天井	LGS下地、ケイカル板 t=9.5 EP

撤去内容	
床	モザイクタイル50角 (撤去) 加付切り、床コンクリートはつり (撤去) 650×350
その他	和式便器 (撤去) 紙巻き器 (撤去) プース扉 (取外し)

内部仕上表	
床	モザイクタイル50角
巾木	タイル巾木 H=200
壁	RC、モザイク下地、吹付タイル
天井	LGS下地、ケイカル板 t=9.5 EP

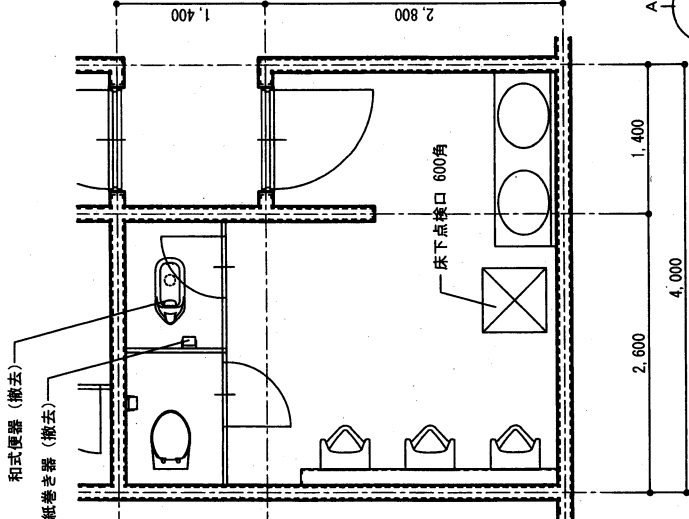
改修内容	
床	撤去跡穴埋めの上、モザイク(450角) (新設) 650×350
その他	洋式便器 (新設) 紙巻き器 (新設) プース扉 (逆向き再設置)





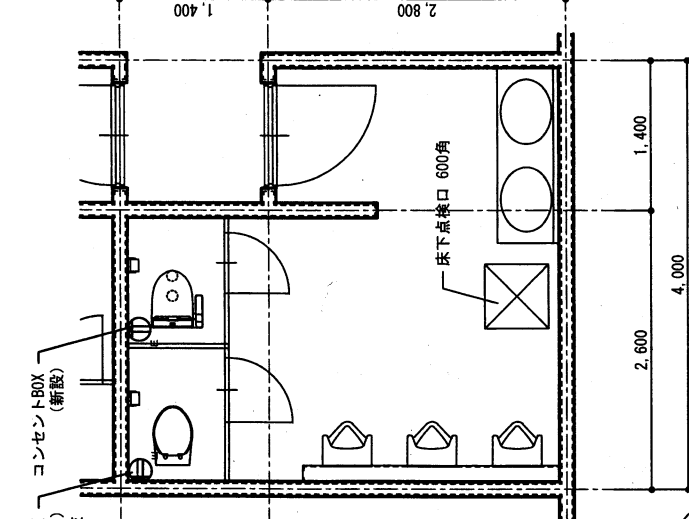
(機械設備図)

改修後 部分平面詳細図 S=1/50



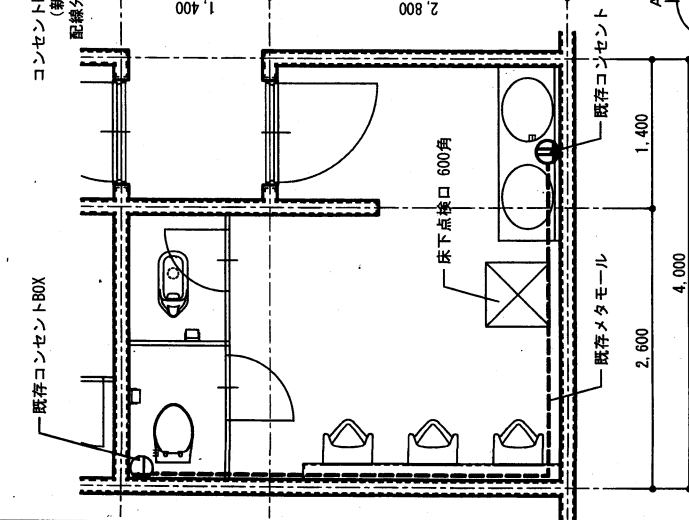
(機械設備図)

改修前 部分平面詳細図 S=1/50



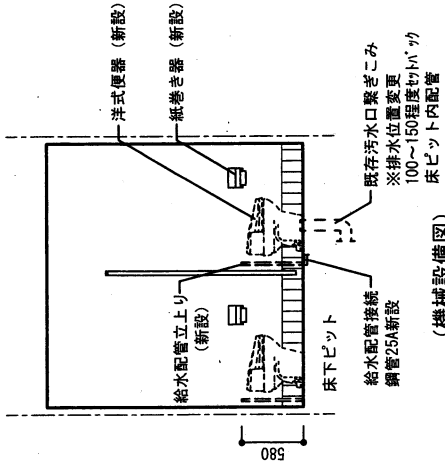
(電気設備図)

改修後 部分平面詳細図 S=1/50



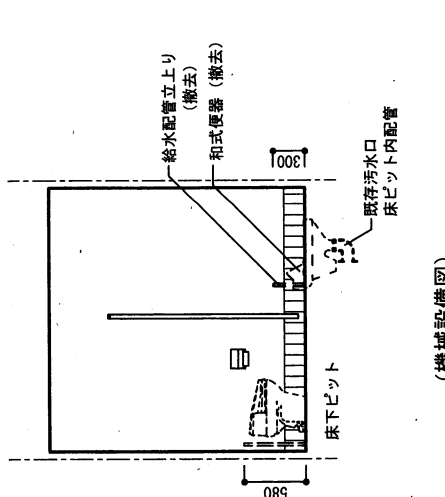
(電気設備図)

改修前 部分平面詳細図 S=1/50



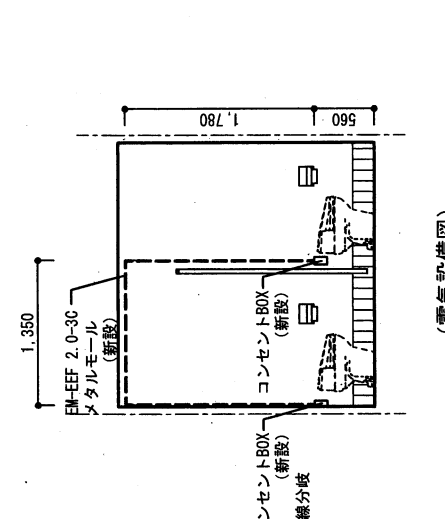
(機械設備図)

改修後 B面展開図 S=1/50



(機械設備図)

改修前 B面展開図 S=1/50



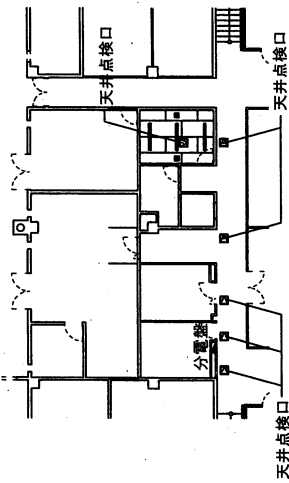
(電気設備図)

改修後 A面展開図 S=1/50

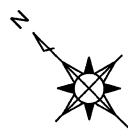
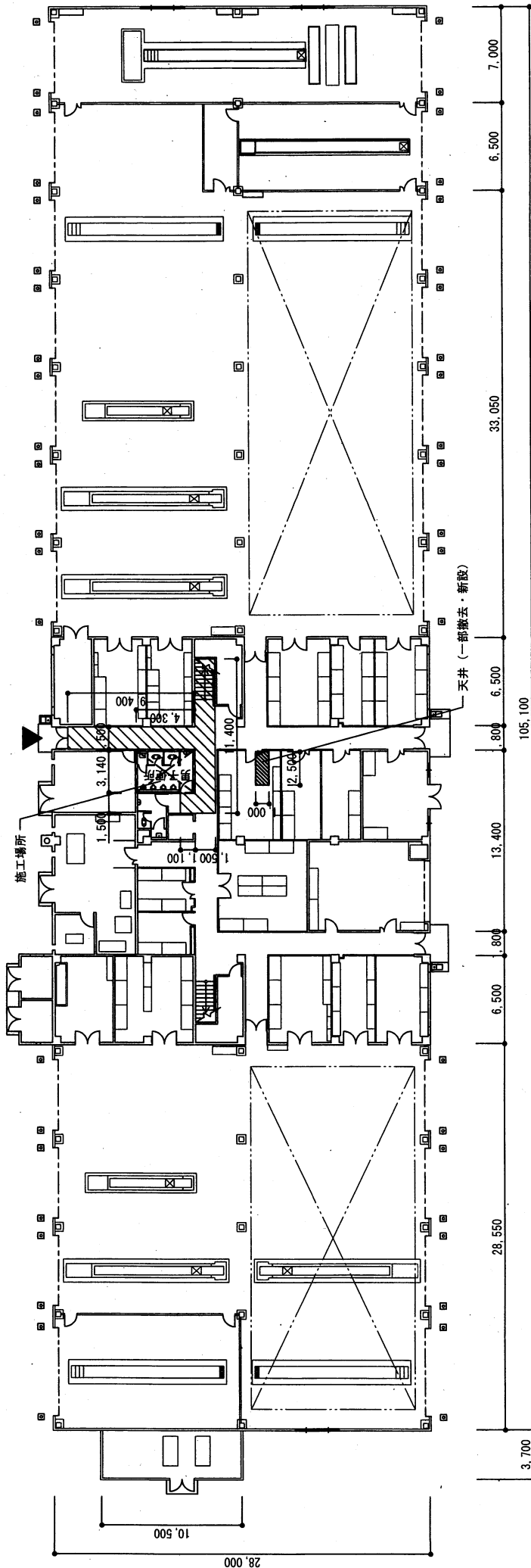


(電気設備図)


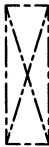

改修前 A面展開図 S=1/50



1階部分天井伏せ図 S=1/300



124号棟 1階平面図 S=1/300

-  搬出搬入路：ブルーシート
-  改修範囲：内部養生・整理清掃
-  工事入口を示す

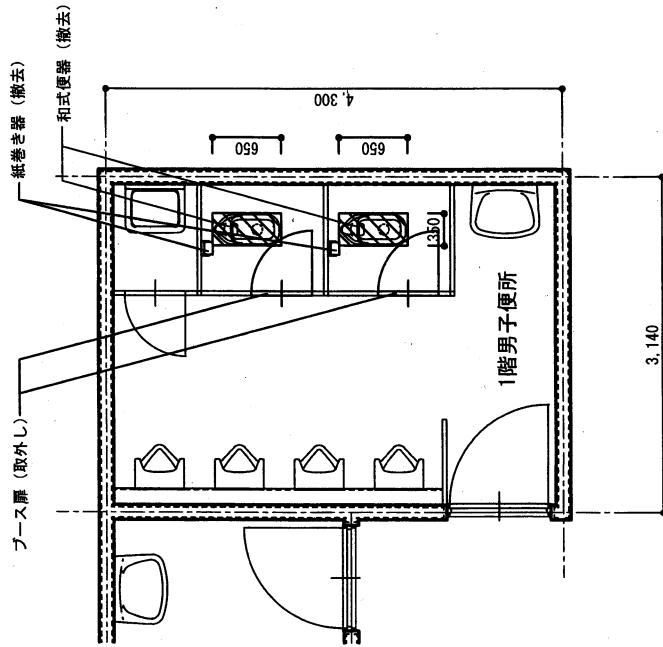
図名	124号棟 1階便所平面詳細図	図番	38/45
作成者	高橋 春菜	作成日	7.11.25
スケール	1:300	図枠サイズ	A3
プロジェクト名	106号建物他便所改修工事		

【数量表】124号棟1階

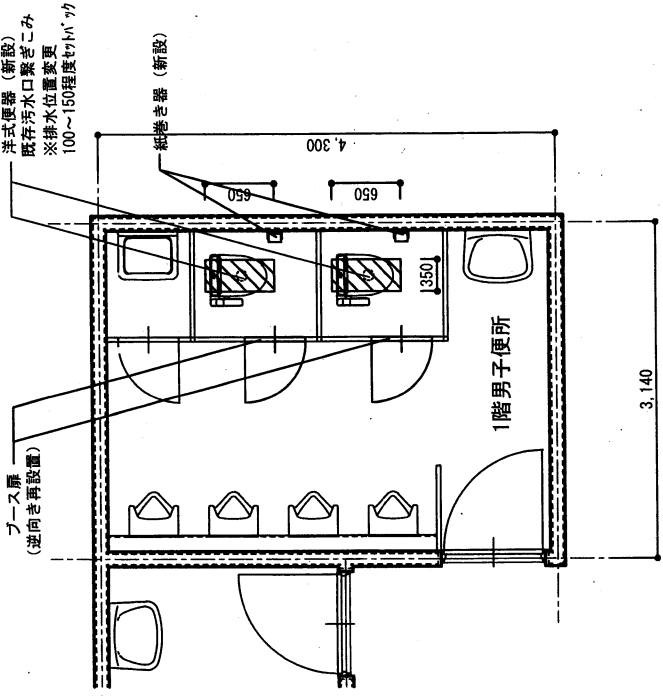
建築工事	数量	撤去工事	数量
■ 直接仮設工事		■ 撤去工事	
通路養生(撤出入路)	32.9 m2	和式便器(撤去)	2ヶ所
整理整頓(撤出入路)	32.9 m2	紙巻き器(撤去)	2ヶ所
養生(内部養生)	13.5 m2	天井付加板(撤去)	2.50m2
整理整頓(内部改修)	13.5 m2	■ 産業廃棄物	
内部仕上足場	2.3 m2	コンクリート類	0.07m3
		がれき類 付加板	2.50m2
■ 和便器穴埋め			
コンクリートカー切り	4.0 m		
コンクリートはつり	0.5 m2		
異形棒鋼 SD295A	0.01 t		
鉄筋加工組立	1ヶ所		
鉄筋運搬費	0.01 t		
金属系差筋アンカー	44 本		
プレキャストコンクリート	0.07m3		
コンクリート打設手間	0.07m3		
普通合板型枠 壁式構造	0.5 m2		
型枠運搬	0.5 m2		
■ タイル工事			
床モザイクタイル張り	0.5 m2		
■ 仕上ユニット			
洋式便器(新設)	2ヶ所		
紙巻き器(新設)	2ヶ所		
天井付加板張り	2.5 m2		

【数量表】124号棟1階

電気設備工事	数量	機械設備工事	数量
コンセント新設	2ヶ所	排水口緊ぎこみ	
配線工事	16.7 m	排水位置変更	2ヶ所
ケーブル(シールド)	3.7 m	給水管工事	2ヶ所
ケーブル(ケーブルボックス)	2個		
ケーブル(ケーブルボックス)	2個		



改修前 部分平面詳細図 S=1/50



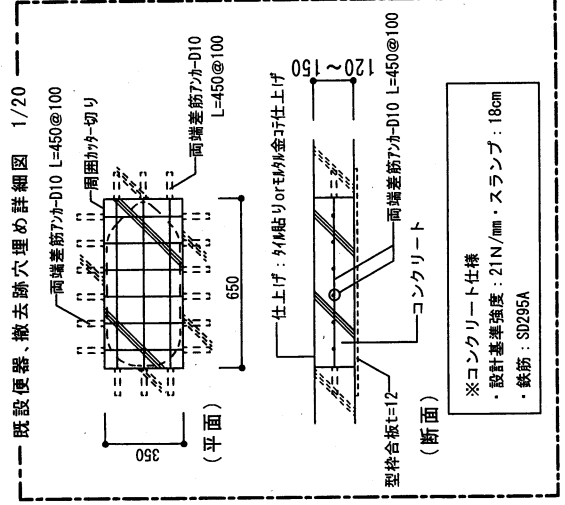
改修後 部分平面詳細図 S=1/50

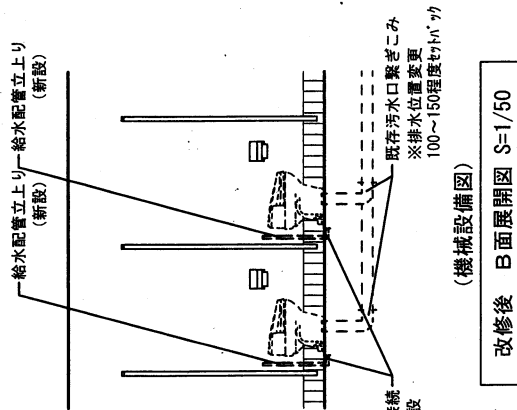
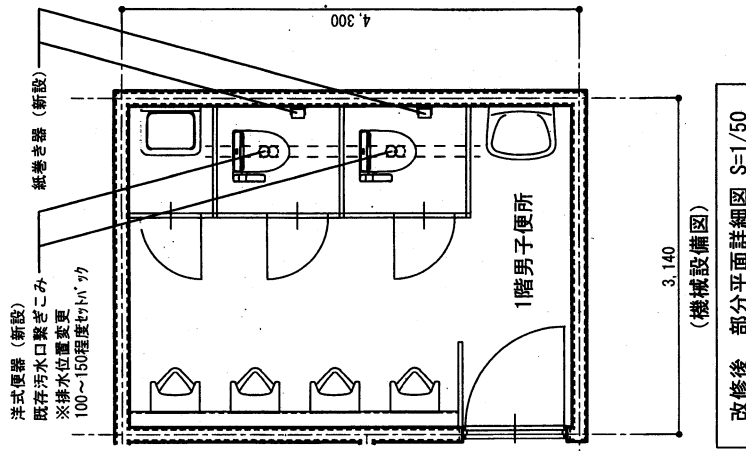
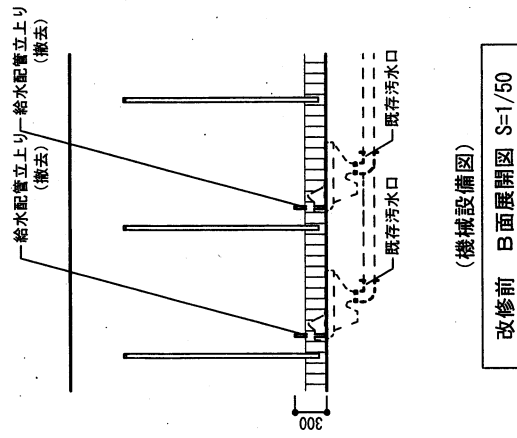
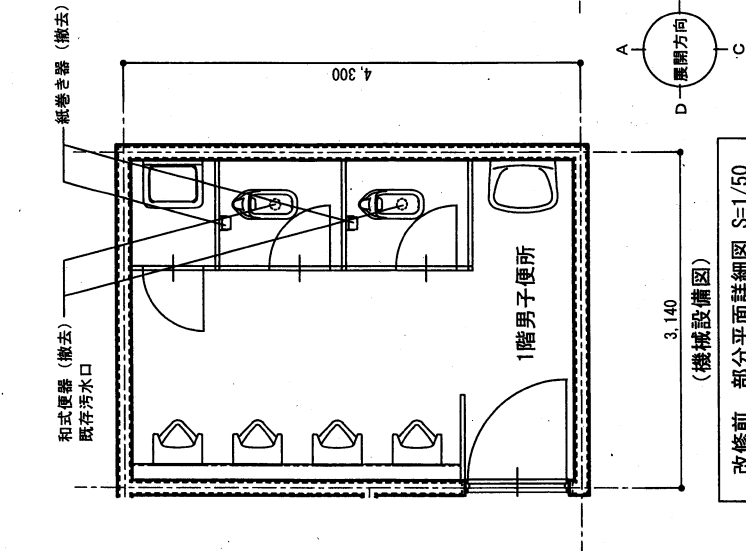
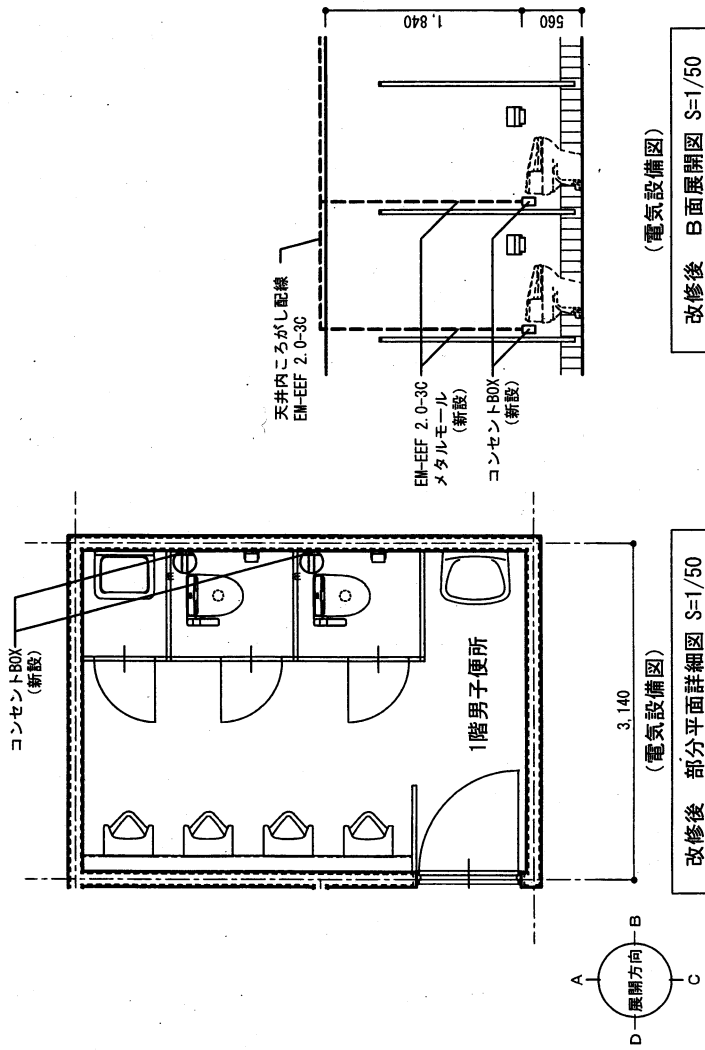
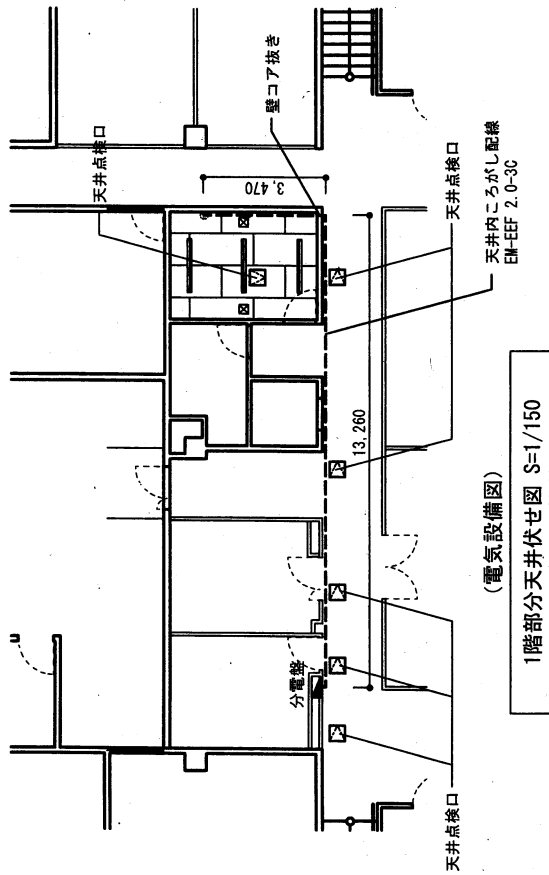
内部仕上表	
床	モザイクタイル50角
巾木	タイル巾木 H=200
壁	RC、モルタル下地、吹付タイル
天井	LGSS下地、ケイカル板 t=9.5 EP

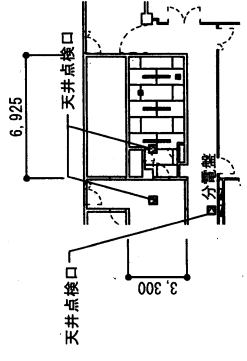
撤去内容	
床	モザイクタイル50角 (撤去) かか切り、床コンクリートはつり (撤去) 650×350
天井	ケイカル板 t=9.5 EP 一部撤去
その他	和式便器 (撤去) 紙巻き器 (撤去) プース扉 (取外し)

内部仕上表	
床	モザイクタイル50角
巾木	タイル巾木 H=200
壁	RC、モルタル下地、吹付タイル
天井	LGSS下地、ケイカル板 t=9.5 EP

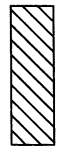
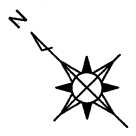
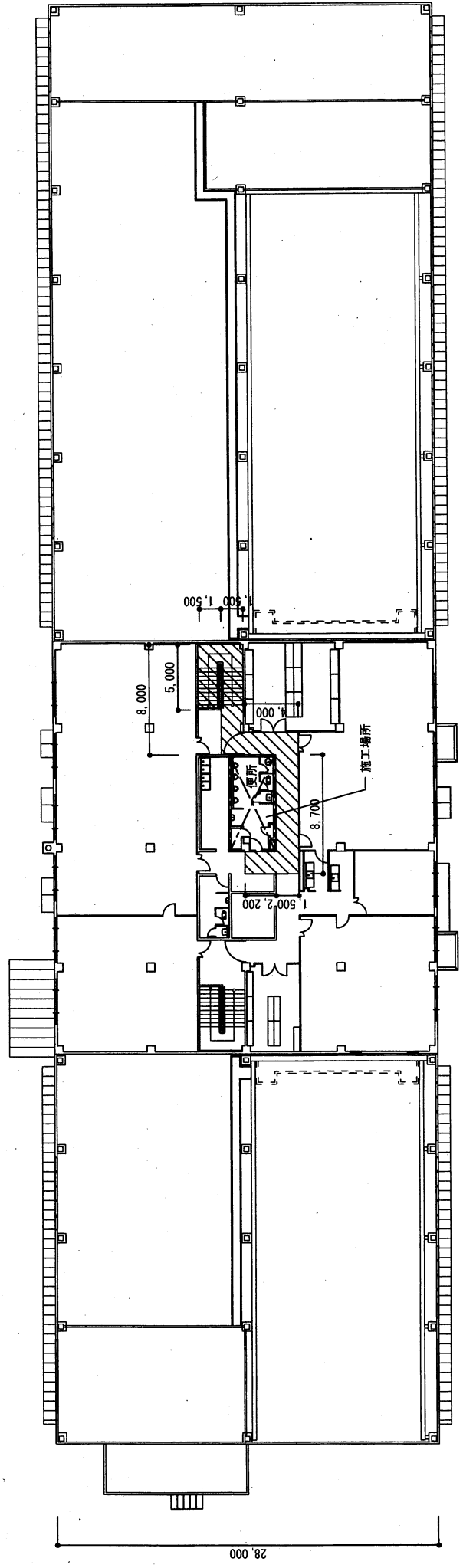
改修内容	
床	撤去跡穴埋めの上、モザイク50角 (新設) 650×350
天井	ケイカル板 t=9.5 EP 一部補修
その他	洋式便器 (新設) 紙巻き器 (新設) プース扉 (逆向き再設置)







2階部分天井伏せ図 S=1/300



撤出搬入路：ブルーシート

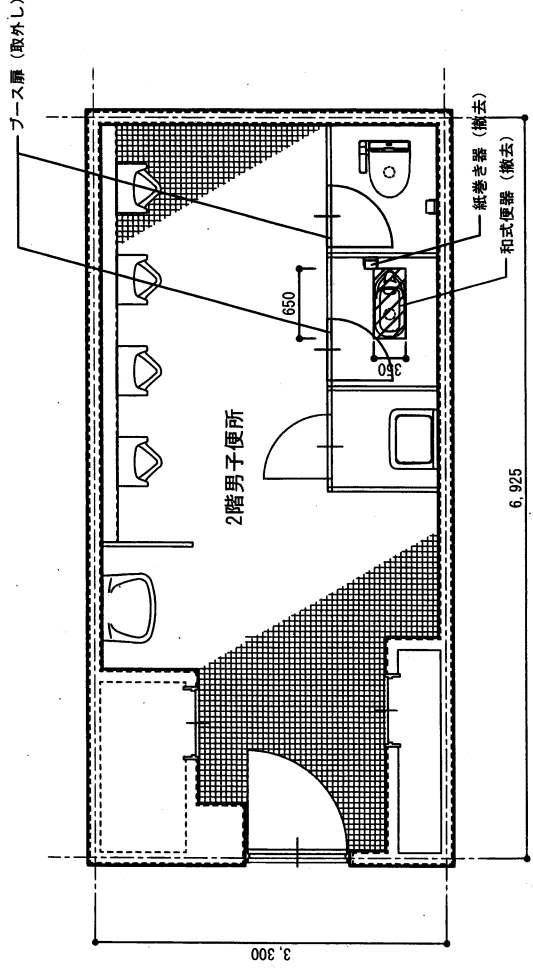
改修範囲：内部養生

工事入口を示す

124号棟 2階平面図 S=1/300

工事名称	106号建物他便所改修工事		
建築主	高巢 春菜	図面番号	124号棟 2階便所平面詳細図
設計	1:300	作成日	7.11.25
縮尺		図面サイズ	A3
図面番号		図面枚数	42/45

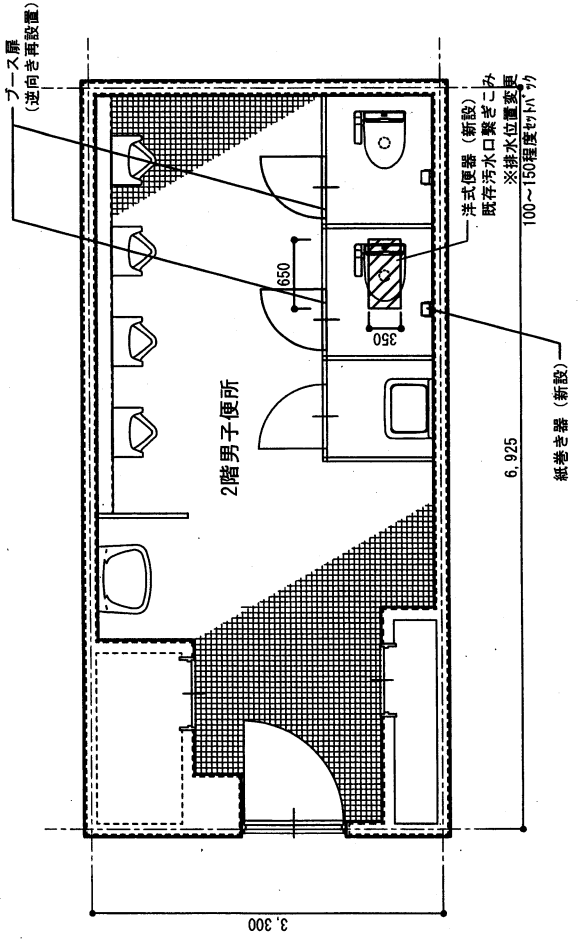




改修前 部分平面詳細図 S=1/50

内部仕上表	
床	モザイクタイル50角
巾木	タイル巾木 H=200
壁	RC、モルタル下地、吹付タイル
天井	LGS下地、ケイカル板 t=9.5 EP

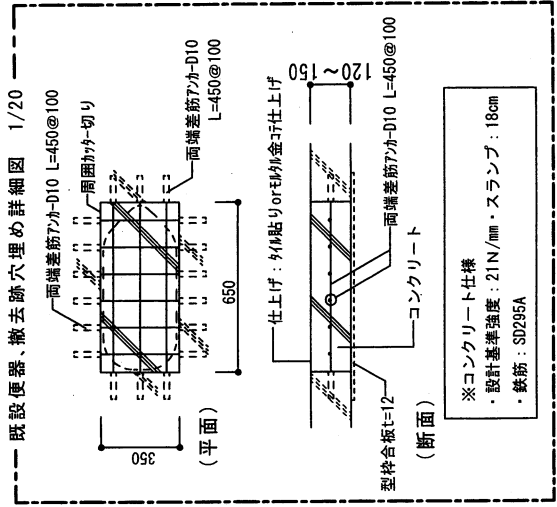
撤去内容	
床	モザイクタイル50角 (撤去) かかー切り、床コンクリートはつり (撤去) 650×350
その他	和式便器 (撤去) 紙巻き器 (撤去) プース扉 (取外し)



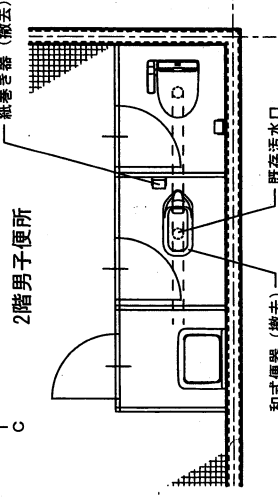
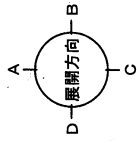
改修後 部分平面詳細図 S=1/50

内部仕上表	
床	モザイクタイル50角
巾木	タイル巾木 H=200
壁	RC、モルタル下地、吹付タイル
天井	LGS下地、ケイカル板 t=9.5 EP

改修内容	
床	撤去跡穴埋めの上、モザイク450角 (新設) 650×350
その他	洋式便器 (新設) 紙巻き器 (新設) プース扉 (逆向き再設置)

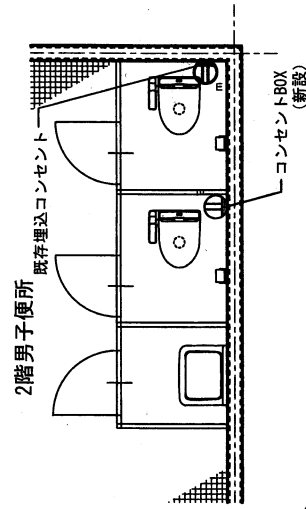


※コンクリート仕様  
・設計基準強度: 21N/mm<sup>2</sup>・スランプ: 18cm  
・鉄筋: SD295A



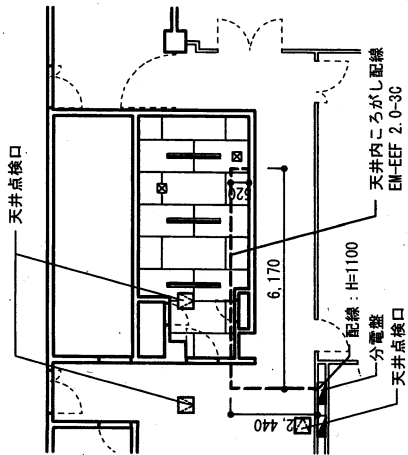
(機械設備図)

改修前 部分平面詳細図 S=1/50



(電気設備図)

改修後 部分平面詳細図 S=1/50



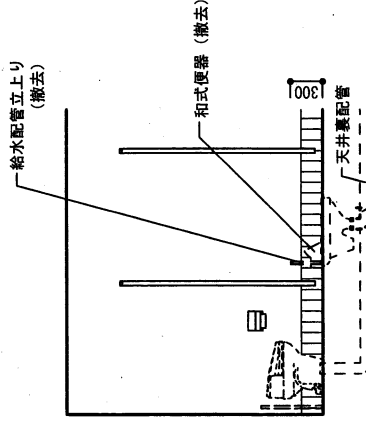
(電気設備図)

2階部分天井伏せ図 S=1/150

紙巻き器 (新設)  
洋式便器 (新設)  
既存汚水口 緊ぎこみ  
※排水位置変更  
100~150程度切替

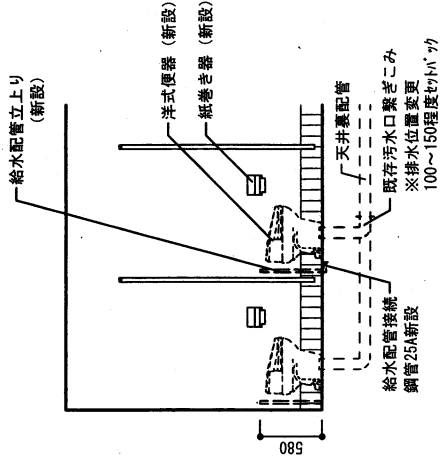
(機械設備図)

改修後 部分平面詳細図 S=1/50



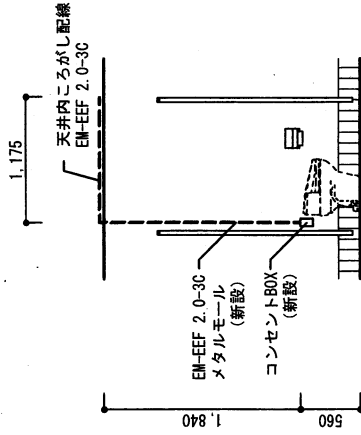
(機械設備図)

改修前 C面展開図 S=1/50



(機械設備図)

改修後 C面展開図 S=1/50



(電気設備図)

改修後 C面展開図 S=1/50