




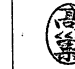
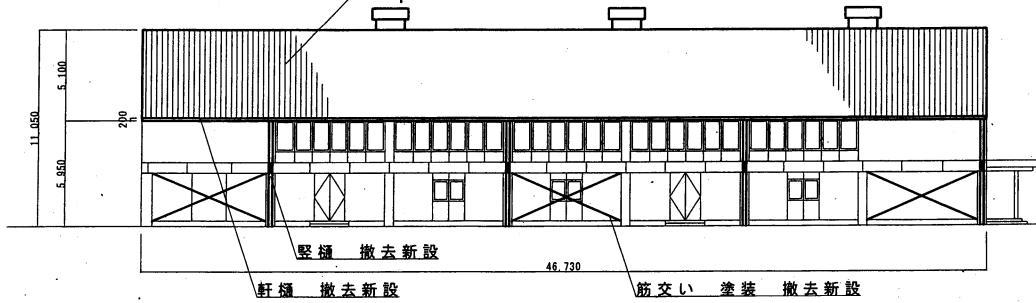


体育館屋根塗装工事

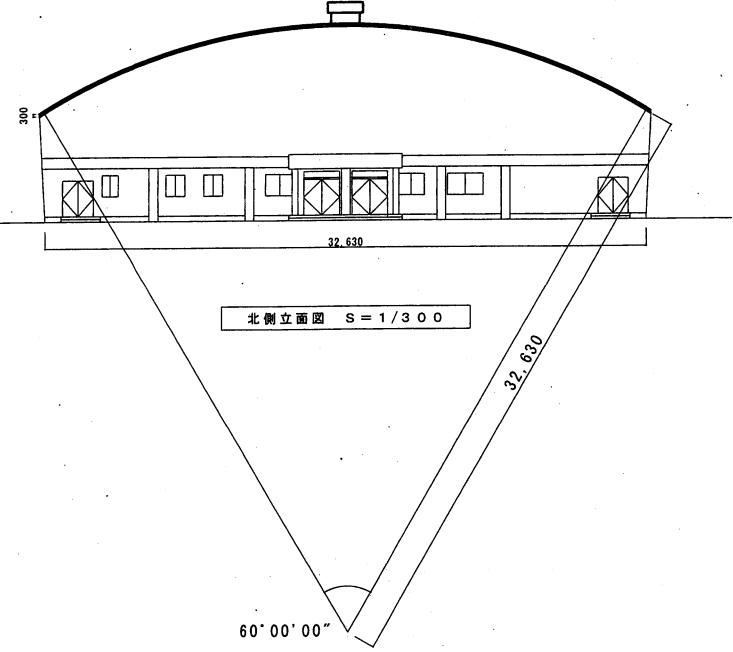
業務隊長	管理科長	営繕班長	営繕主任	管財	設計製図
					
陸上自衛隊 飯塚駐屯地業務隊			図面番号	1/4	
所 属			作成年月日	令和7年10月21日	

塗装 撤去新設
片面カラー長尺鉄板 (P) 0.4瓦棒プキ真木なし@418



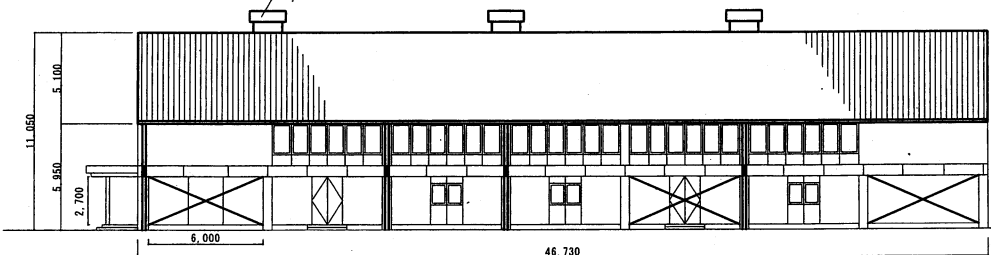
軒樋 撤去新設
筋交い 塗装 撤去新設

東側立面図 S=1/300

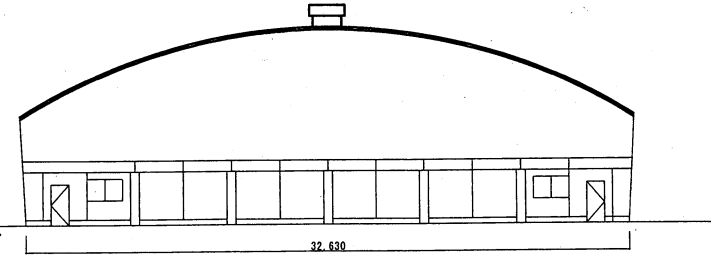


北側立面図 S=1/300

ルーファン (低騒音型) 塗装・シーリング 撤去新設
(100m³/min×6mmAe×3φ×200V×0.75kw
プロペラファン、バードスクリーン、ディスコンスイッチ、シャッター付 (アルミ製))

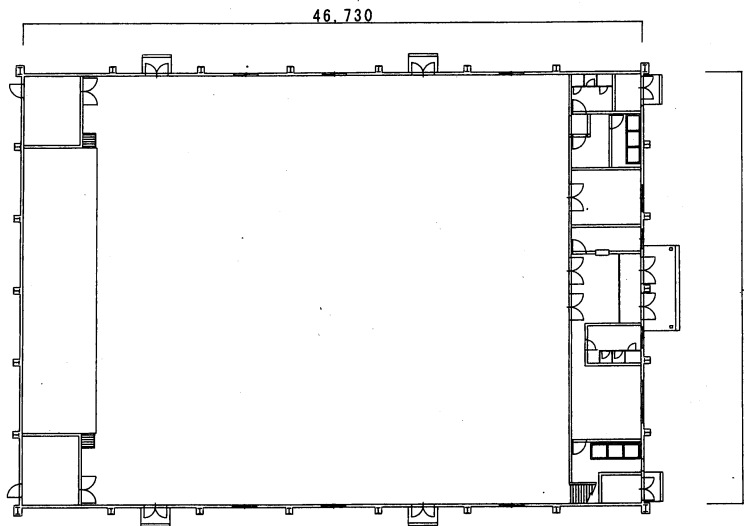


西側立面図 S=1/300

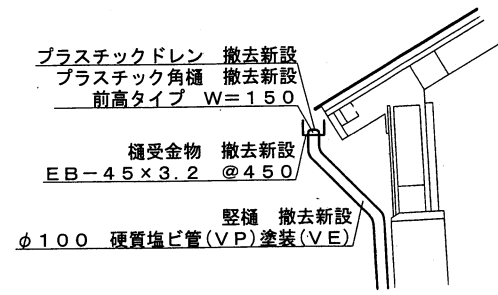


南側立面図 S=1/300

名称	体育館屋根塗装工事			図面番号
図名	立面図			3/4
縮尺	図示	作成年月日	令和7年10月21日	
作成者	防衛技官 高巢 春菜			
	陸上自衛隊飯塚駐屯地業務隊			



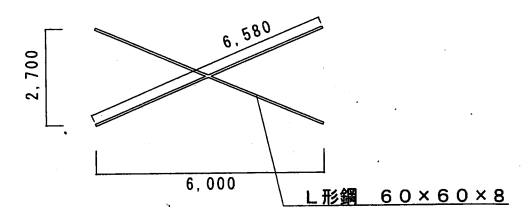
115号建物平面図 S=1/200



軒先詳細図 S=1/200

工程	材料	調合 (重量比)	所要量 (kg/m ²)	塗回数	間隔時間(h r)			備考
					工程内	工程間	最終養生	
下地調整	・ディスクグラインダー、ワイヤーブラシなどで、錆を完全に除去する。 ・高圧洗浄で浮き、劣化塗膜などを完全に除去した後、乾燥させる。 ・ゴミやほこり、砂、樹液などの汚れを完全に除去する。							—
下塗り (二液)	スーパースーパーセaler 主剤	100	0.14	1	—	6日以上 14日以内	—	ロラー・刷毛 エアレススプレーガン 吐出量： 600~1000ml/分 パターン幅： 25~30cm
	スーパースーパーセaler 硬化剤	11.1	0.20					
	塗装用ソナー-A	0~10	—					
上塗り (シリコン系)	ルーフスター-Si 主剤	100	0.22	2	3日以上 7日以内	—	24以上	ロラー・刷毛 エアレススプレーガン 吐出量： 600~1000ml/分 パターン幅： 25~30cm
	ルーフスター-Si 硬化剤	14.3	0.28					
	塗装用ソナー-A	0~20	—					

注記：本工事には記載したカタログ製品、もしくは同等品以上を使用すること。
 同等品以上にて応札予定の場合は、入札前に官側の承認を受けるものとする。



筋交い詳細図 S=1/200

名称	体育館屋根塗装工事		図面番号
図名	平面図・詳細図		4/4
縮尺	図示	作成年月日	令和7年10月21日
作成者	防衛技官 高巢 春菜		
陸上自衛隊飯塚駐屯地業務隊			